

Verstevigde doosjes

100 x 100 x 100 mm

Aan te leveren formaat 419,3 x 302 mm

Versie: 02-21

Stappenplan

1. Laat het document formaat ongewijzigd & maak het bestand op in de laag ontwerp. Gebruik hiervoor CMYK kleuren.
2. Sla het bestand op als PDF bestand zonder snijtekens of extra afloop. Gebruik bij voorkeur de voorinstelling PDF/X-1a:2001
3. Controleer je PDF op juistheid voor het aanleveren.

Werk je niet vanuit illustrator? Vewijder dan alles wat niet gedrukt hoeft te worden zoals de lagen Template en Informatie. Lever je document aan op het aan te leveren formaat.

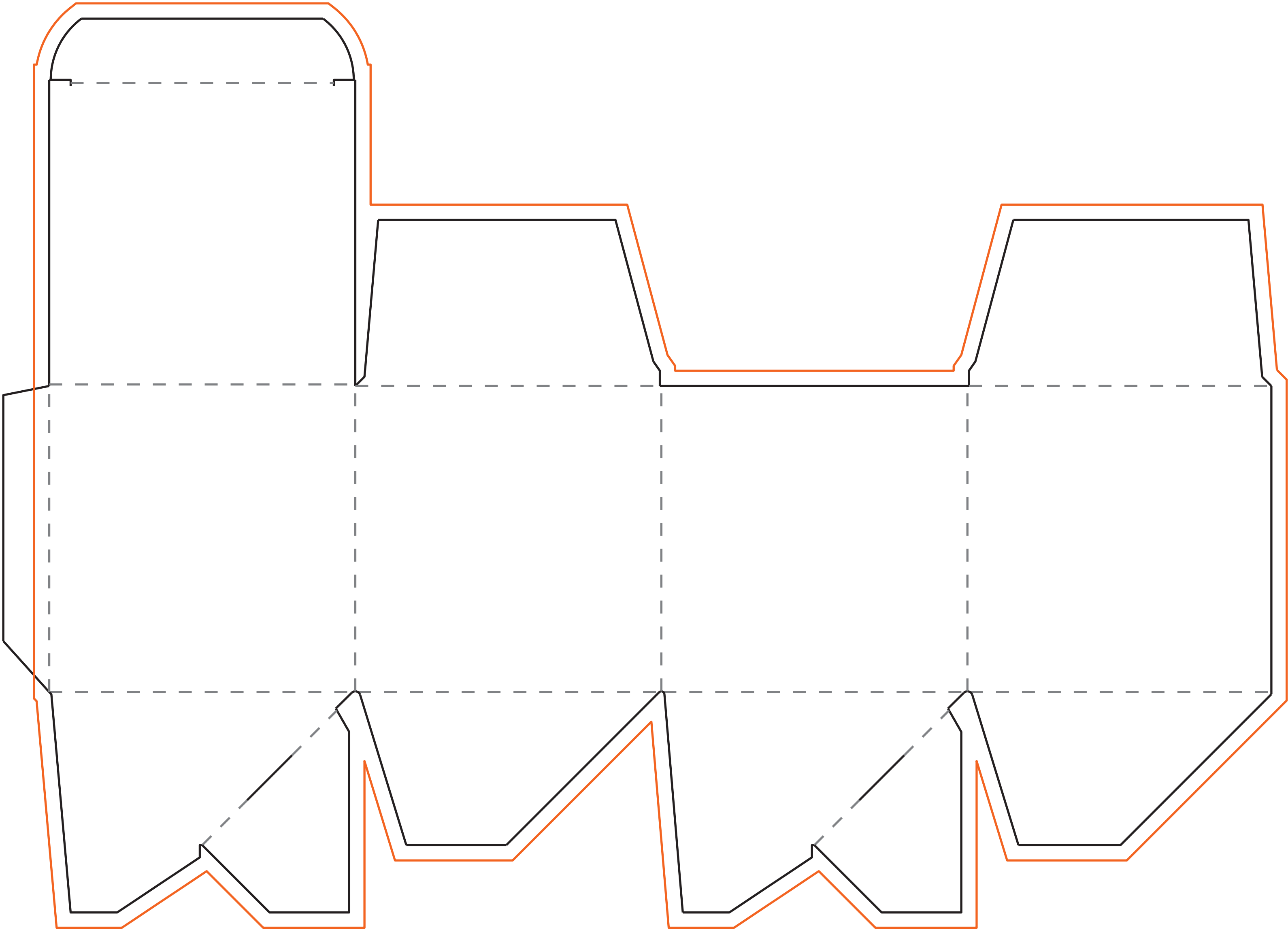
Legenda

- Aflopend formaat, tevens aan te leveren formaat.
- Uiteindelijk afgewerkt formaat.
- - - Vouw of rillijn.
- Zichtbaar formaat (indien van toepassing)
- - - Adviesmarge (indien van toepassing)

Items in deze kleur zijn optioneel en afhankelijk van de gekozen product opties.

Algemene aanleverspecificaties

- Zorg dat je tekst altijd omzet naar contouren/outlines.
- Full color (4/0 - 4/4) bestanden maak je op in CMYK.
- Laat je achtergrond doorlopen in de afloop. Dit voorkomt witranden na het snijden.
- Wij raden voor afbeeldingen een resolutie aan van 300 DPI.
- Wij raden het ten eerste af om je bestand aan te leveren met een lagere resolutie dan 150 DPI.
- Als je gebruik maakt van lijnen en strepen mogen deze niet dunner zijn dan 0,25 pt. Diapositieve lijnen moeten tenminste een dikte van 0,5 pt hebben.
- De minimale lettergrootte die we aanraden is 6 pt. De leesbaarheid is afhankelijk van het lettertype dat gebruikt wordt.
- Zorg dat de kleurdekking in je ontwerp nooit hoger is dan 280% (de percentages cyaan, magenta, geel en zwart bij elkaar opgeteld).
- Gebruik voor diep zwart/rich black de volgende opbouw: C50%; M40%; Y40%; en K100%. Gebruik diep zwart/rich black alleen voor grotere vlakken en tekst. Niet voor tekst die kleiner is dan 15pt of fijne elementen.
- Opmaak met witte contour ('stroke') of vulling ('fill') mag nooit op overdruk ('overprint') staan. Wit op overdruk vervalt in het uiteindelijke drukwerk.
- Lever je bestand aan zonder snijtekens en printmarkeringen (printer's marks).



Schaal 1:1

