

ottobock.

# La nueva Motus

Polivalencia para uso activo

Quality for life







# Contenido

---

La familia Motus .....	4
Colores de chasis .....	5
Características de producto .....	6
La historia de Wiktor .....	8
Motus CS .....	10
Motus CV .....	14
La historia de Barbara .....	16
Motus HEMI .....	18
Motus XXL .....	20
Elementos de posicionamiento y cojines .....	22

"Al igual que con la Avantgarde 4, con la Motus hemos desarrollado un producto respetado y optimizado completamente. Esto no solo me enorgullece como director de producto, sino que también me demuestra lo innovadoras que son nuestras sillas de ruedas manuales."

Jakob Wazlawek,  
Product Manager sillas activas Ottobock Global

# La familia Motus

El nombre Motus deriva de la palabra "moveo" y describe los múltiples aspectos del movimiento. En todo el mundo, los productos de la familia Motus permiten a los usuarios de sillas de ruedas mantenerse móviles y cómodos en su rutina diaria. Se han ganado una sólida reputación como sillas de ruedas polivalentes para un uso activo.

Después de haber sido sometida a una completa renovación, la nueva Motus tiene más novedades que nunca: un peso más ligero, un nuevo diseño, una gama más amplia de colores de chasis y más características que pueden ajustarse individualmente. Todos los modelos se pueden ajustar a las necesidades individuales del usuario y se pueden plegar rápidamente para su transporte.



**Motus CS**  
**La opción deportiva**  
Página 10



**Motus CV**  
**La opción variable**  
Página 14

Además de las dos variantes ya conocidas CS y CV, la nueva gama Motus incluye también productos conocidos de otras gamas, basados en indicaciones. La Motus XXL cuenta con componentes reforzados y es adecuada para usuarios con un peso de hasta 140 kg.

La variante Motus HEMI se ha diseñado especialmente para las necesidades de los pacientes con hemiplejía e incluye diversas opciones especiales para facilitarles la vida. Por ejemplo, puede impulsarse con una sola mano.

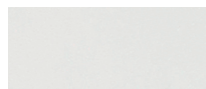


**Motus HEMI**  
**La opción funcional**  
Página 18



**Motus XXL**  
**La opción robusta**  
Página 20

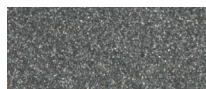
#### Colores de chasis



Blanco RAL 9016



Negro RAL 9005 FSM



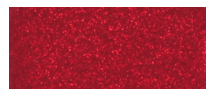
Antracita metalizado



Azul marino



Azul cielo



Rojo golosina



Plata metalizado



Verde manzana

# La nueva Motus

## Lo más destacado

### Confort al empujar

Los nuevos manillares de empuje pueden subirse o bajarse para que el acompañante se sienta aún más cómodo.



### Nueva pieza lateral

La pieza lateral se ha renovado por completo y ahora tiene un aspecto más dinámico. Está disponible en todos los colores de chasis o en carbono.

### Adaptador rueda trasera

El nuevo adaptador de la rueda de accionamiento puede ajustarse fácil- y rápidamente para satisfacer los requisitos de cada usuario.



### Fácil de transportar

La Motus se pliega fácil- y rápidamente para su transporte.

### Conducción cómoda

El nuevo adaptador de las ruedas delanteras puede ajustarse gradualmente. Esto garantiza que las ruedas puedan colocarse con precisión para optimizar la estabilidad direccional de la silla de ruedas.





#### **Pieza lateral de escritorio con reposabrazos**

Hemos renovado por completo la pieza lateral de escritorio, cuya altura y profundidad puede ajustarse individualmente.



#### **Un ojo al detalle**

Hemos optimizado varios pequeños detalles para facilitar el manejo y aumentar el atractivo visual. Por ejemplo, las cabezas de los tornillos están ahora a ras del marco. Esto reduce aún más el riesgo de lesiones.

#### **Diseño**

La nueva Motus tiene un aspecto más contemporáneo y menos recargado. Gracias al nuevo diseño, también es más ligera.

#### **Libertad de movimiento**

Los reposapiés pueden estar divididos (Motus CV) o ser de una sola pieza (Motus CS), y pueden abatirse o retirarse. Esto proporciona a los usuarios más flexibilidad y libertad en la vida diaria.



# Estableciendo y persiguiendo nuevas metas

Hace unos veinte años, a Wiktor le diagnosticaron esclerosis múltiple y se sumó a las filas de los más de 2,5 millones de pacientes de EM en todo el mundo. Lo primero que le afectó fue su sentido del equilibrio. "La gente probablemente pensaba que había bebido demasiado", se ríe. Con el tiempo, sus problemas de coordinación y equilibrio empeoraron. Y culminaron con la espasticidad. Wiktor empezó a utilizar una silla de ruedas hace ocho años. Pero eso no le ha impedido coger la vida por los cuernos. Al contrario. Wiktor es un luchador motivado e inspira a otros usuarios de sillas de ruedas. "La vida continúa. Muchas actividades son más fáciles hoy en día para los discapacitados que en el pasado. Sin embargo, todavía hay muchos obstáculos y mucho margen de mejora", añade el joven abogado. "Es difícil de creer, pero demasiados edificios judiciales en este mundo no son accesibles para las sillas de ruedas. Eso tiene que cambiar, ¡y muchas cosas más!".



"Nunca hay que rendirse. Sigue ampliando siempre tus horizontes y permanece abierto a nuevas experiencias".

## Wiktor

En su trabajo, Wiktor lucha por la igualdad de derechos para todos. Su objetivo es ayudar a los discapacitados a superar los numerosos retos a los que se enfrentan y a transformar sus problemas actuales en soluciones.

Polaco de nacimiento, Wiktor vive actualmente en Varsovia, donde dirige su propio despacho de abogados. Le encanta esta ciudad moderna y vibrante y es feliz aquí.



A Wiktor le encanta su trabajo, pero también le apasiona viajar y conocer gente de otras culturas. "Nací y me crié en Varsovia, y me encanta la ciudad. Sin embargo, me gustaría volver a vivir en el extranjero algún día", nos cuenta. Su primera experiencia en el extranjero fue cuando se trasladó a Suiza y vivió allí tres años. Luego pasó doce meses viviendo en Francia.



“¡Los buenos amigos son importantísimos!”



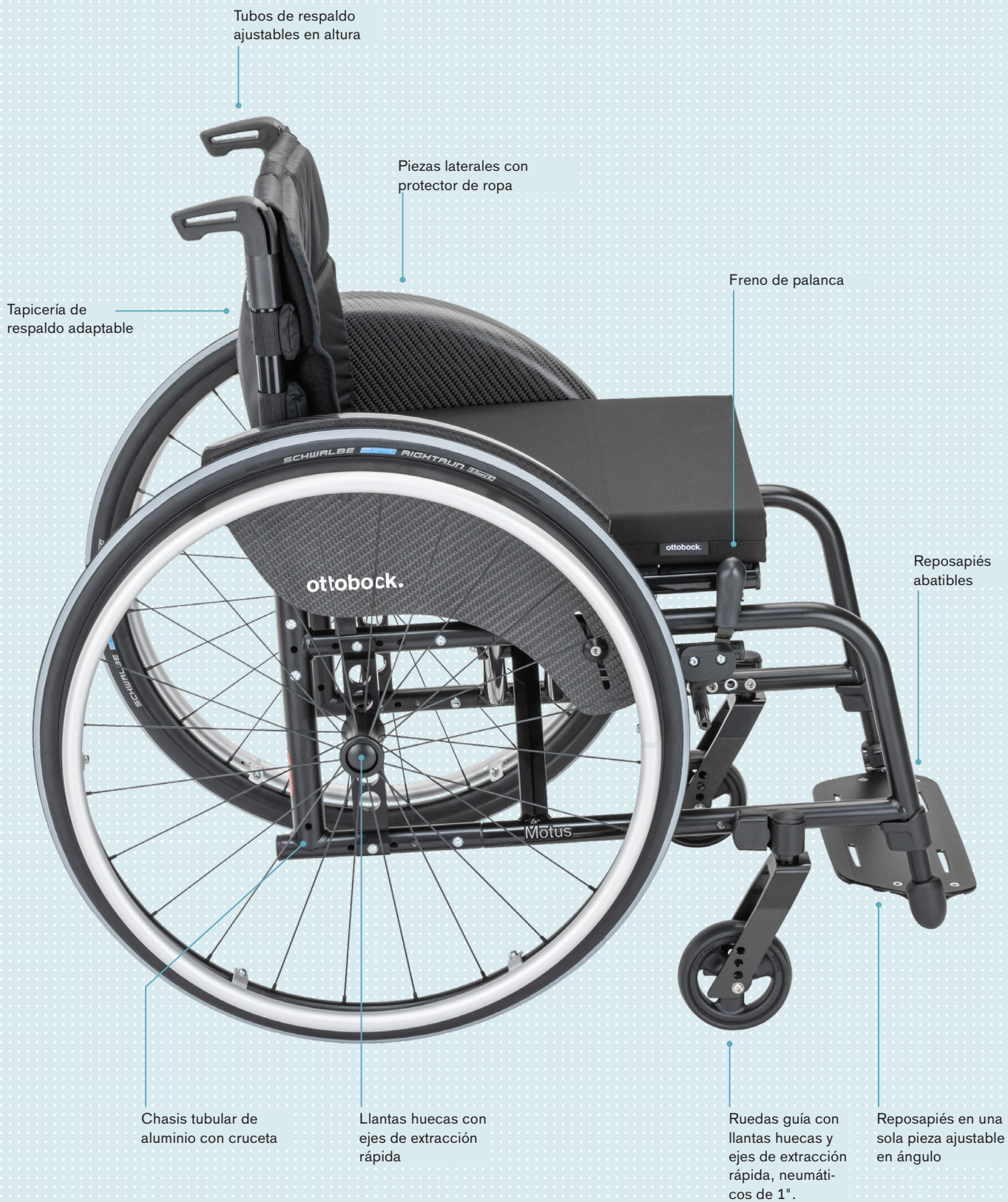
Wiktor quiere que la gente se relacione con él como una persona normal y sana, y no como un enfermo de esclerosis múltiple en una silla de ruedas. Por supuesto, su rutina diaria es diferente, y a menudo más complicada que la de otros. Pero, ¿puede algún ser humano presumir de tener una vida "fácil"? Todo el mundo se enfrenta a retos de un tipo u otro. En el caso de los usuarios de sillas de ruedas, el reto consiste en encontrar desde el principio el tipo de silla de ruedas más adecuado. "Hay que probar muchos tipos, y no hay que desanimarse", dice Wiktor. "Al principio, sólo me ofrecieron una silla de ruedas muy básica. Pero investigué y recibí el firme apoyo de mis médicos, y así conseguí mi Motus. Es un placer conducirla, es maravillosamente ágil y es muy fácil de transportar". Wiktor, al que le encanta viajar, también recomienda a los usuarios que presten atención a los detalles a la hora de elegir un cojín. Al principio no se dio cuenta de la diferencia que suponía. Pero un buen cojín es primordial a la hora de sentarse cómodamente. Es el equivalente en silla de ruedas a elegir un calzado cómodo para caminar largas distancias.

Además de viajar y conocer gente de otras culturas, Wiktor disfruta leyendo y jugando a videojuegos en su tiempo libre. Considera que su libertad es un bien precioso y la guarda celosamente. Por ello, también utiliza una Juvo de Ottobock (silla de ruedas electrónica) en las ocasiones en que necesita recorrer largas distancias o terrenos difíciles. Además, está considerando la posibilidad de instalar un accionamiento auxiliar en su silla manual. "Nunca hay que rendirse. Hay que seguir ampliando los horizontes y estar abierto a nuevas experiencias. Así es como he conseguido mantener mi independencia. Aunque a veces tenga que utilizar más dispositivos de movilidad en el proceso. Al fin y al cabo, si tienes una mancha persistente, usas más detergente para la ropa, ¿no?".

Wiktor es un magnífico modelo a seguir, y tiene muchos planes para el futuro. En Ottobock nos sentimos privilegiados por haberle ayudado a alcanzar sus objetivos y esperamos saber mucho más de él en el futuro.

## Características de producto

Aprobado para el transporte en vehículos para transporte de personas con movilidad reducida (según ISO 7176-19)



# Motus CS

## La opción deportiva

La Motus CS es una silla de ruedas adaptable, configurable y plegable con un chasis delantero cerrado y un reposapiés en una pieza. El reposapiés en una pieza añade estabilidad a la silla de ruedas y pesa menos que un reposapiés partido.

### Rango de opciones adicionales

- Respaldo ajustable en ángulo, 30°
- Mesa de terapia
- Freno de la palanca para manejo con una sola mano
- Soportes de piernas abatibles
- Freno de tijera
- Soporte para bastón
- Antivuelco
- Amplia gama de cojines

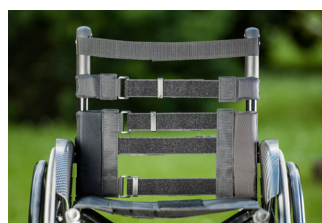
Para opciones adicionales, consultar el formulario de pedido.



• Freno de tijera (opcional)



• Plegado sencillo, ahorra espacio



• Soporte de respaldo adaptable individualmente



• Manillares abatibles (opcional)



• Placa reposapiés abatible, en una pieza

### Datos técnicos

### Motus CS

Ancho total	505–680 mm
Largo total	805–1,155 mm
Alto total	670–1,100 mm
Profundidad de asiento PA	360–540 mm
Anchura de asiento AA	355–480 mm
Altura delantera de asiento ADA	380–550 mm
Altura trasera de asiento ATA	360–520 mm
Ángulo de asiento	10–100 mm
Inclinación ruedas traseras	0° a 4°
Ángulo respaldo	0° a 30°
Altura respaldo AR	300–500 mm
Longitud pantorrilla LP	340–550 mm
Tamaño de plegado	270–330 mm
Carga máxima	125 kg
Peso total	11.6–19.9 kg



Más información sobre el producto en [www.ottobock.es](http://www.ottobock.es) o directamente en tu distribuidor especializado.





## Características de producto

Aprobado para el transporte en vehículos para transporte de personas con movilidad reducida (según ISO 7176-19)



# Motus CV

## La opción variable

La Motus CV es una silla de ruedas adaptable, configurable y plegable con un diseño modular y reposapiés desmontables. Esta última característica proporciona al usuario aún más flexibilidad en situaciones cotidianas. Por ejemplo, le permite acercarse más a determinados objetos.

### Rango de opciones adicionales

- Respaldo ajustable en ángulo, 30°
- Mesa de terapia
- Freno de la palanca para manejo con una sola mano
- Freno de tijera
- Soporte para bastón
- Antivuelco
- Amplia gama de cojines
- Pieza lateral con profundidad ajustable

Para opciones adicionales, consultar el formulario de pedido.



- Antivuelco (opcional)



- Pieza lateral regulable en altura y profundidad (opcional)



- Más espacio para maniobrar con reposapiés abatibles (opcional: elevables)



- Las piezas laterales pueden lacarse a juego con el color del chasis (opcional)

### Datos técnicos

### Motus CV

Ancho total	505–680 mm
Largo total	805–1,155 mm
Alto total	670–1,100 mm
Profundidad de asiento PA	360–540 mm
Anchura de asiento AA	355–480 mm
Altura delantera de asiento ADA	380–550 mm
Altura trasera de asiento ATA	360–520 mm
Ángulo de asiento	10–100 mm
Inclinación ruedas traseras	0° a 4°
Ángulo respaldo	0° a 30°
Altura respaldo AR	300–500 mm
Longitud pantorrilla LP	340–550 mm
Tamaño de plegado	270–330 mm
Carga máxima	125 kg
Peso total	11.9–20.2 kg



Más información sobre el producto en [www.ottobock.es](http://www.ottobock.es) o directamente en tu distribuidor especializado.



Una de las cosas más difíciles de tener esclerosis múltiple es necesitar y aceptar ayuda externa. Sobre todo si antes eras el tipo de persona que siempre cuidaba de los demás. Como en el caso de Barbara, que vive cerca de Dortmund, en Alemania. A Barbara le diagnosticaron esclerosis múltiple en el invierno de 2015. El diagnóstico llegó después de varios años. Barbara fue diagnosticada erróneamente en varias ocasiones y, por tanto, recibió un tratamiento equivocado. La esclerosis múltiple puede presentarse de muchas formas diferentes, lo que dificulta un diagnóstico inmediato con absoluta certeza. Por ello, hay que ser persistente, dice la ex enfermera. Confía en tu instinto y prepárate para visitar a más de un médico.

Tras el diagnóstico, su vida familiar cambió radicalmente. "Lo más difícil es aceptar los días malos con buena voluntad", afirma. Al principio, le resultaba increíblemente difícil tumbarse en el sofá sin hacer nada en lugar de ocuparse de la familia y los amigos. "A menudo es mucho más difícil para el propio paciente aceptar sus limitaciones. Hay que aprender activamente a pedir ayuda. Pero cuando lo haces, te das cuenta rápidamente de que no estás solo". La enfermedad de Barbara le ha costado su trabajo, su independencia y una gran parte de su confianza. Pero la vida continúa. Hoy se considera la directora de su casa y de su cuerpo.



**Barbara**

Barbara, optimista hasta la médula, adora su Motus porque le da independencia y libertad. Le permite ir de compras sola o acudir sola a sus citas de terapia ocupacional.

"Limpia tus lágrimas y sigue adelante".





## “¿No tiene sentido elegir el dispositivo de movilidad que se necesita?”

pregunta Barbara



Su anterior trabajo como enfermera no implicaba ni de lejos el papeleo que ahora tiene que manejar. Ahora sus días se dedican a hacer llamadas telefónicas, concertar citas con el médico, presentar recetas y solicitar dispositivos de movilidad. El tema de los dispositivos de movilidad es algo que la madre de dos hijos se toma especialmente en serio. Siempre ha abordado el tema con una mentalidad muy abierta, quizá por su anterior trabajo como enfermera. "Los dispositivos de movilidad ayudan a las personas que los necesitan. Así que no entiendo por qué algunos pacientes se resisten tanto a ellos. Tarde o temprano, con o sin EM, todo el mundo llega a un punto en el que necesita un dispositivo. Así que, ¿no tiene mucho más sentido elegir el dispositivo que se necesita?" pregunta Barbara.

En casa, le encanta dedicar tiempo a sus aficiones, el ganchillo y la bisutería. Su armario está repleto de preciosas prendas de moda tejidas por ella misma, con un collar diferente para cada prenda. Estas manualidades le permiten entrenar sus capacidades cognitivas y, además, le resultan muy relajantes.

Participar en la vida sin depender siempre de los demás. Ese es su objetivo. "Gracias a mi enfermedad, he conocido a gente honesta y auténtica, y me he hecho más fuerte. Me he encontrado a mí misma", concluye. Barbara visita regularmente los centros de terapia para la EM y aconseja a otros pacientes que hagan lo mismo. Todo el mundo en el centro está en el mismo barco. El objetivo es la honestidad y el apoyo mutuo. No estás solo. Es la única manera de superar las malas rachas, como los síntomas de abstinencia de la cortisona después de un curso de terapia. Y de alguna manera es más fácil desahogarse con personas que están pasando por los mismos problemas que con amigos y familiares sanos. Para el futuro, Barbara espera que la sociedad tenga más en cuenta a las personas con movilidad reducida. Nadie solicita una tarjeta de discapacidad si no es necesario. "Mi silla de ruedas forma parte de mí, como mi familia. He aprendido a aceptar este hecho, y estoy bien con ello. Mi lema es no rendirse nunca, y dejar que otros hagan las llamadas en caso de emergencia".

## Características de producto



# Motus HEMI

## La opción funcional

Dependiendo de la gravedad, un ictus puede afectar a la vida de una persona de forma temporal o permanente de diversas maneras. Además de causar deterioro cognitivo y pérdida de memoria, los accidentes cerebrovasculares suelen dejar a los pacientes con hemiparesia (cuando un lado del cuerpo está débil) o hemiplejia (cuando un lado del cuerpo está completamente paralizado).

A la hora de tratar a un paciente con hemiplejia, es importante tener en cuenta sus capacidades (residuales), así como las zonas en las que necesitará apoyo. Por ejemplo, debe proporcionarse apoyo a las extremidades paralizadas mientras se aprovecha al máximo la movilidad restante en las extremidades sanas.

La Motus HEMI ha sido diseñada para este tipo de ajustes personalizados. Puede adaptarse completamente a las necesidades individuales, permitiendo a los usuarios aprovechar al máximo la movilidad restante. Al mismo tiempo, apoya las zonas más débiles del cuerpo.

Datos técnicos	Motus HEMI
Ancho total	505–755 mm
Largo total	805–1,155 mm
Alto total	670–1,100 mm
Profundidad de asiento PA	360–540 mm
Anchura de asiento AA	355–555 mm
Altura delantera de asiento ADA	380–550 mm
Altura trasera de asiento ATA	360–520 mm
Ángulo de asiento	10–100 mm
Inclinación ruedas traseras	0° a 4°
Ángulo respaldo	0° a 30°
Altura respaldo AR	300–500 mm
Longitud pantorrilla LP	340–550 mm
Tamaño de plegado	270–330 mm
Carga máxima	140 kg
Peso total	11.8–20.7 kg



Más información sobre el producto en [www.ottobock.es](http://www.ottobock.es) o directamente en tu distribuidor especializado.

## Características de producto



# Motus XXL

## La opción robusta

Las enfermedades relacionadas con el estilo de vida, como la obesidad y el cambio de tamaño del cuerpo, son algunos de los factores que contribuyen al aumento del número de dispositivos necesarios para grandes usuarios. Pero las enfermedades que afectan al crecimiento también hacen necesarias soluciones especiales. Gracias a los componentes reforzados y a los materiales robustos y de alta calidad con un peso reducido, no es necesario hacer concesiones ni siquiera para las cargas más pesadas.

### Rango de opciones adicionales

- Cinturones
- Mesa de terapia
- Varios manillares de empuje
- Varias piezas laterales
- Extensión de la palanca de freno
- Freno de tambor para acompañante
- Soporte para bastón con ayuda para la inclinación
- Antivuelco
- Gama de cojines de asiento

Para opciones adicionales, consultar el formulario de pedido.



• Manillares regulables en altura (opcional)



• Soporte para bastón (opcional)



• Barra estabilizadora (opcional)



• Freno para usuario y acompañante (opcional)

### Datos técnicos

### Motus XXL

Ancho total	655–755 mm
Largo total	865–1,155 mm
Alto total	670–1,100 mm
Profundidad de asiento PA	420–540 mm
Anchura de asiento AA	505–555 mm
Altura delantera de asiento ADA	380–550 mm
Altura trasera de asiento ATA	360–520 mm
Ángulo de asiento	10–100 mm
Inclinación ruedas traseras	0°
Ángulo respaldo	0° a 30°
Altura respaldo AR	300–500 mm
Longitud pantorrilla LP	340–550 mm
Tamaño de plegado	270–330 mm
Carga máxima	140 kg
Peso total	12.8–20.7 kg



Más información sobre el producto en [www.ottobock.es](http://www.ottobock.es) o directamente en tu distribuidor especializado.

# Un buen equipo

## Elementos de posicionamiento y cojines de asiento

El cojín del asiento es uno de los elementos estándar más importantes de una silla de ruedas. Es el punto de contacto del usuario con su silla de ruedas. Si uno pasa la mayor parte del día en una silla de ruedas, su bienestar es extremadamente importante. Naturalmente, el cojín de asiento tiene que ser cómodo. Pero también regula su posición, da mayor estabilidad y protege la piel. Por ello, uno debe tomarse todo el tiempo necesario para elegir su cojín con sumo cuidado.

Además del cojín del asiento, existen numerosos elementos de posicionamiento. A menudo no se incluyen como características estándar. Los usuarios de sillas de ruedas deben pedir consejo e informarse de sus opciones. Una posición sentada que no sea óptima puede causar daños irreparables. Las sillas de ruedas están pensadas para apoyar a sus usuarios durante largos periodos de tiempo cada día. No para perjudicarlos o dañarlos. Es como encontrar un buen par de zapatos: si no son cómodos, conviene cambiarlos.

Ottobock ofrece una amplia gama de elementos de asiento y posicionamiento, desde cojines de asiento hasta diferentes apoyos para los brazos, apoyos para la espalda y apoyos para la cabeza. Una silla de ruedas tiene que combinarse con los elementos de posicionamiento adecuados para ser un dispositivo útil que proporcione el mejor apoyo posible a los usuarios en su vida diaria. Si alguno de los elementos no se ajusta correctamente o falta, tendrá un impacto negativo en el usuario.

No todas las opciones están disponibles en todas las sillas de ruedas. Sin embargo, nuestro catálogo de productos contiene una gran cantidad de elementos de asiento y posicionamiento de uso universal.



### Cinturones

Las úlceras por presión están causadas principalmente por la mala distribución de la presión y las fuerzas de cizallamiento que actúan sobre el cuerpo en posición sentada. Los cinturones pélvicos son especialmente útiles para los usuarios que tienden a deslizarse hacia abajo cuando están sentados.

### Soporte de antebrazo

Existen varios soportes para antebrazo. Ayudan a soportar el peso de los brazos del usuario y a mantenerlos en la posición correcta.

### Cojines de asiento

Es uno de los elementos más importantes de una silla de ruedas y debe elegirse con cuidado. Recomendamos que se utilicen diferentes cojines para diferentes actividades.

