

# Autolockdoosje

## 50x50x180 mm

Versie: 20220204

### Stappenplan

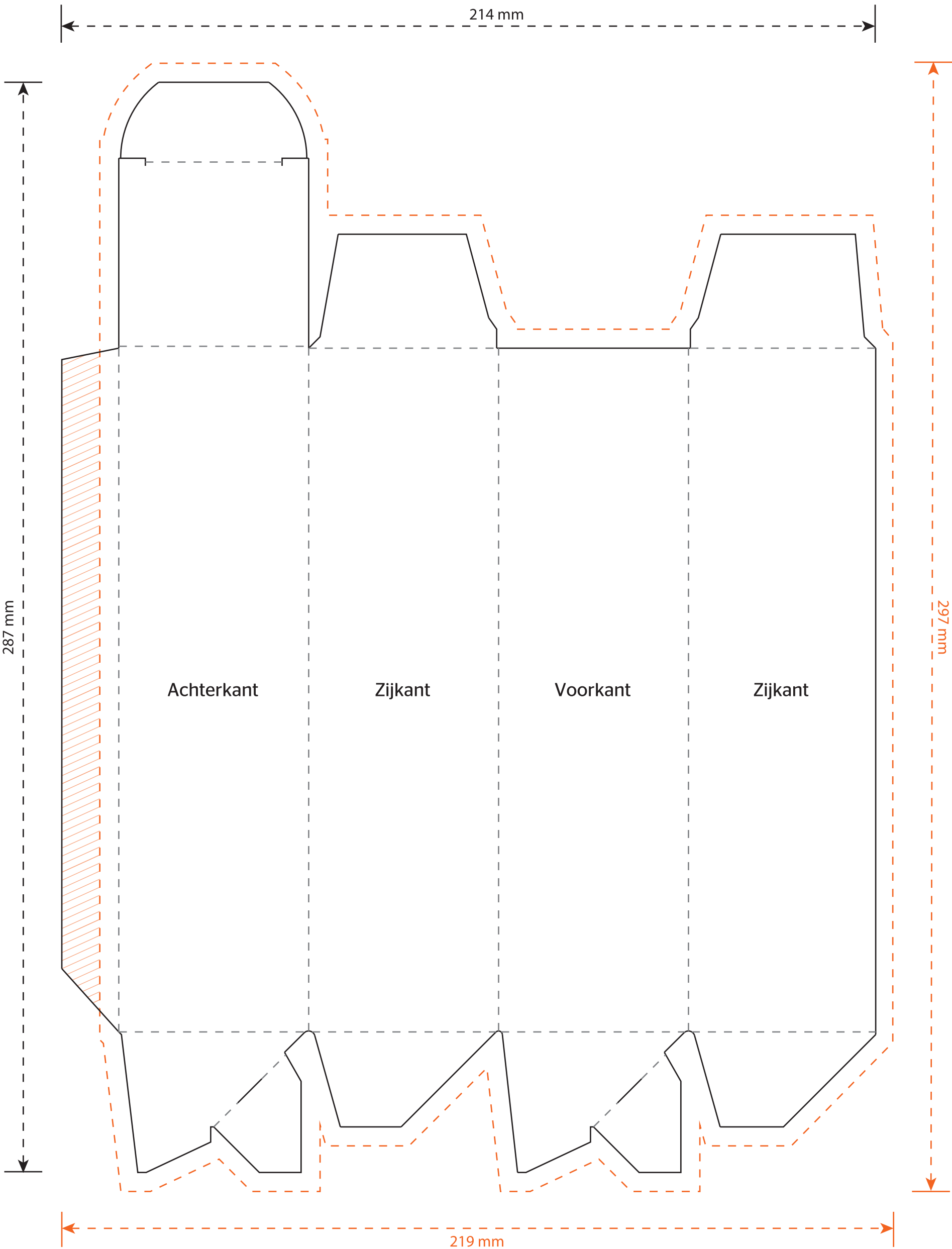
1. Laat het document formaat ongewijzigd & maak het bestand op in de laag “**Ontwerp**”. Gebruik hiervoor CMYK kleuren.
2. Sla het bestand op als PDF bestand zonder snijtekens of extra afloop. Gebruik bij voorkeur de voorinstelling PDF/X-1a:2001.
3. Controleer je PDF op juistheid voor het aanleveren.

*Werk je niet vanuit Adobe Illustrator? Verwijder dan alles wat niet gedrukt hoeft te worden. Verwijder ook de lagen “**Template**” en “**Informatie**”.*

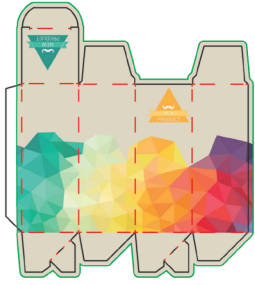
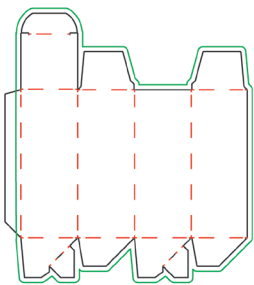
*Lever je bestand aan op het formaat **219 x 297 mm**.*

### Legenda

- - - Aflopend formaat, tevens aan te leveren formaat
- Uiteindelijk afgewerkt formaat
- - - Advies veiligheidsmarge
- Bedrukbaar gebied
- - - Vouw of rillijn
- Items in deze kleur zijn illustratief.
- Items in deze kleur zijn (semi) transparant.
- Items in deze kleur zijn optioneel en afhankelijk van de gekozen product opties.



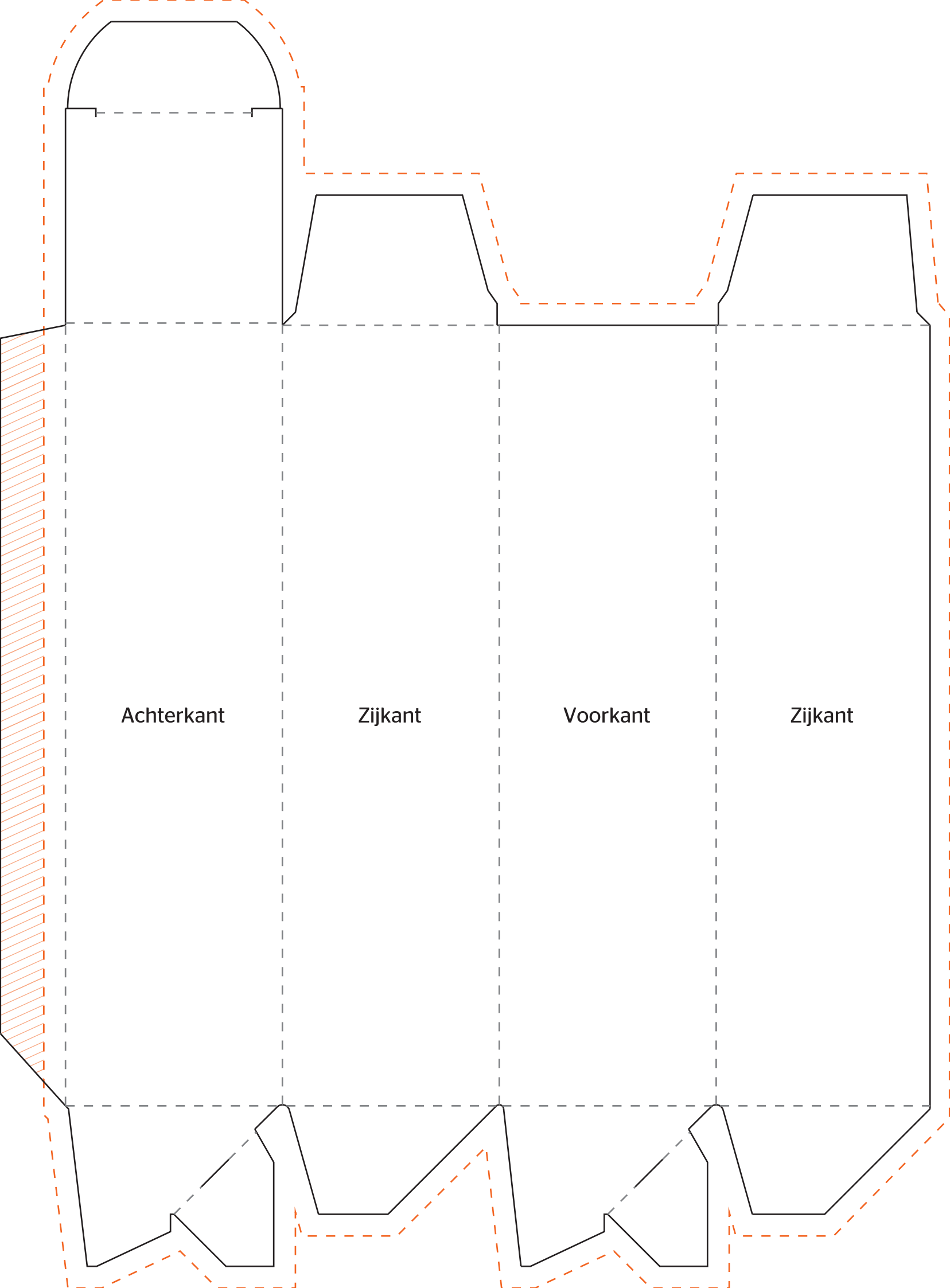
Schaal 1:1



1.

2.

3.



Achterkant

Zijkant

Voorkant

Zijkant