

Autolockdoosje

120x50x120 mm

Versie: 20220218

Stappenplan

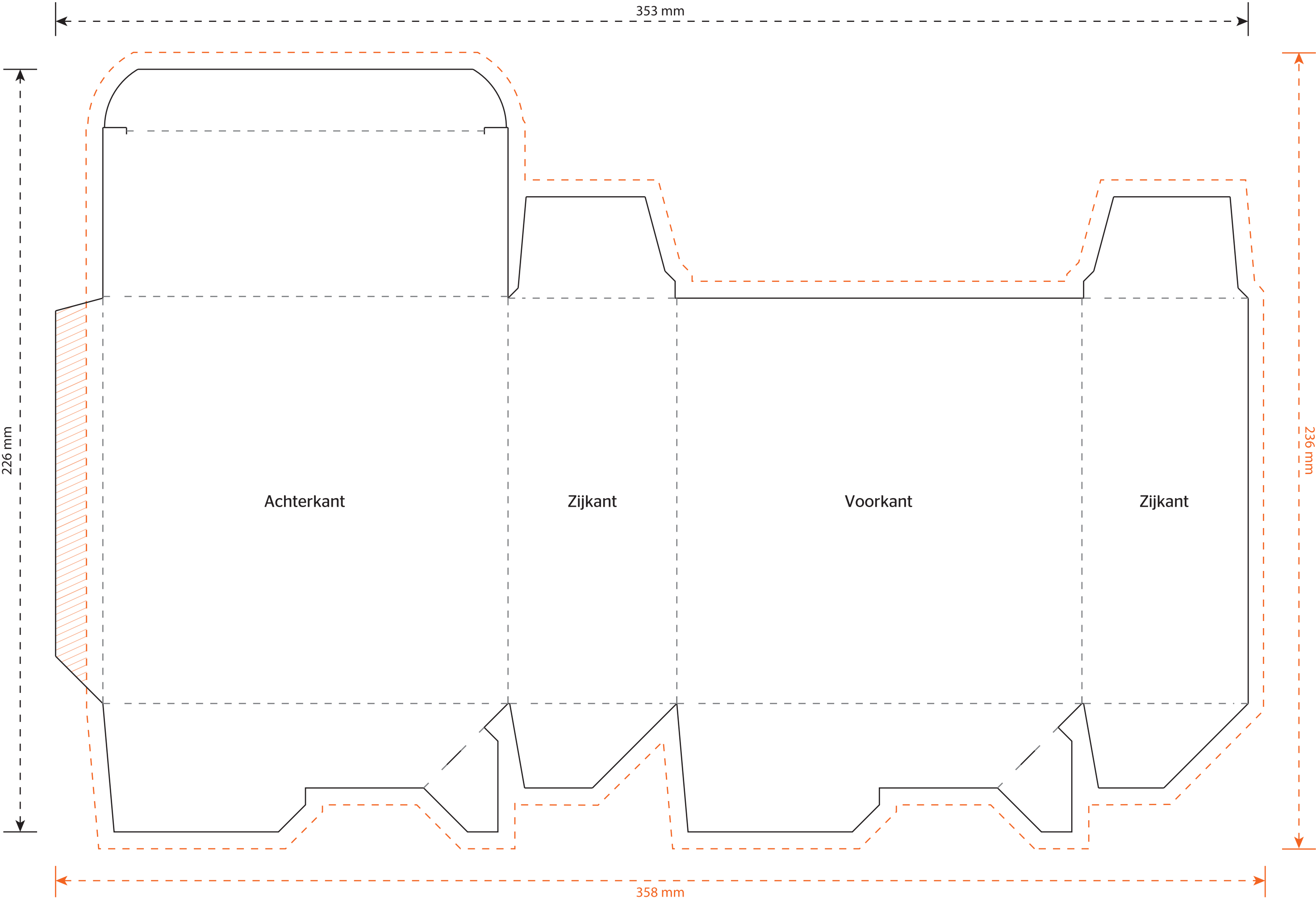
1. Laat het document formaat ongewijzigd & maak het bestand op in de laag “**Ontwerp**”. Gebruik hiervoor CMYK kleuren.
2. Sla het bestand op als PDF bestand zonder snijtekens of extra afloop. Gebruik bij voorkeur de voorinstelling PDF/X-1a:2001.
3. Controleer je PDF op juistheid voor het aanleveren.

*Werk je niet vanuit Adobe Illustrator? Verwijder dan alles wat niet gedrukt hoeft te worden. Verwijder ook de lagen “**Template**” en “**Informatie**”.*

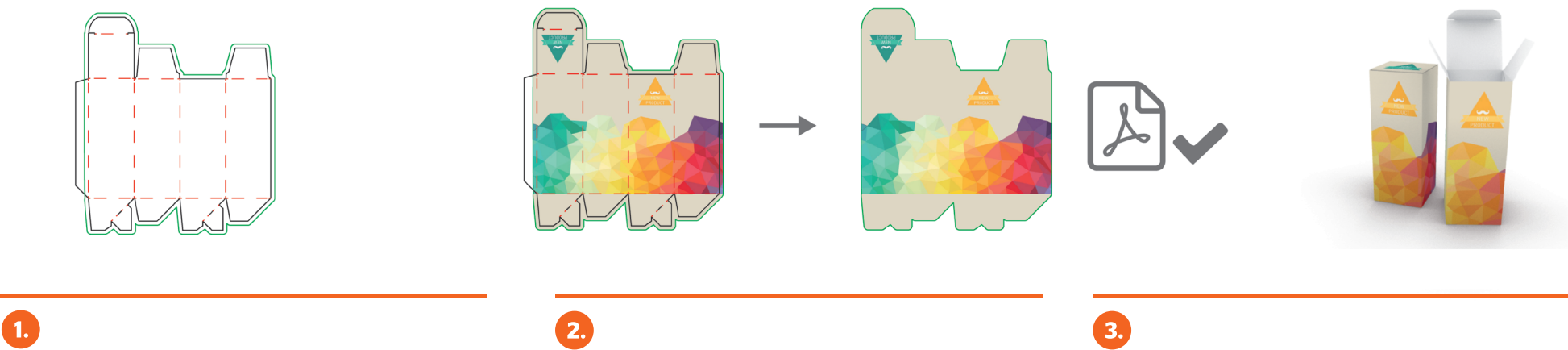
*Lever je bestand aan op het formaat **358 x 236 mm**.*

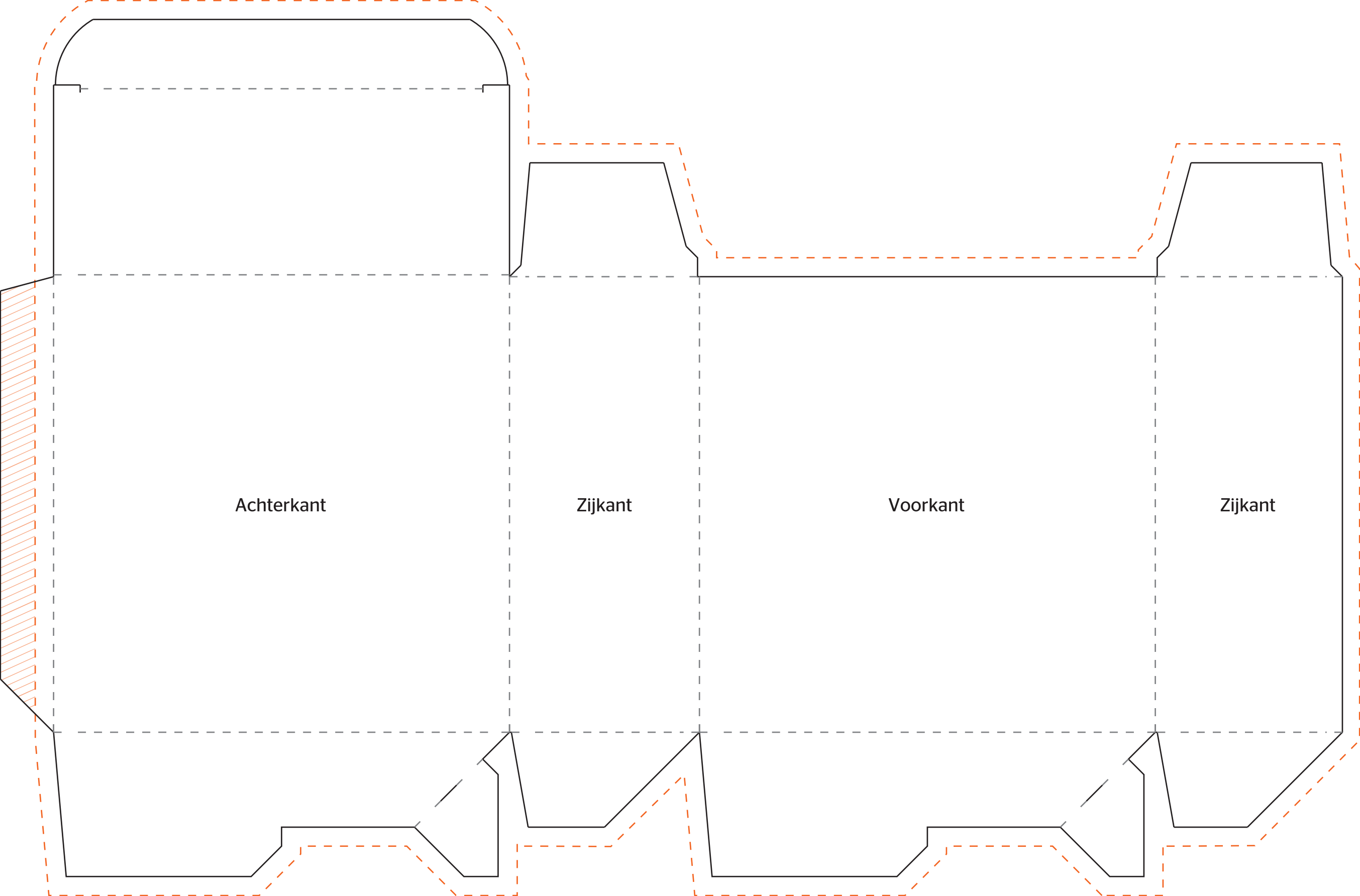
Legenda

- Aflopend formaat, tevens aan te leveren formaat
- Uiteindelijk afgewerkt formaat
- - - Advies veiligheidsmarge
- Bedrukbaar gebied
- - - Vouw of rillijn
- Items in deze kleur zijn illustratief.
- Items in deze kleur zijn (semi) transparant.
- Items in deze kleur zijn optioneel en afhankelijk van de gekozen product opties.



Schaal 1:1





Achterkant

Zijkant

Voorkant

Zijkant