

# Amerikaanse vouwdozen

A4 (305x220mm) - Hoogte 100 - Alle zijden

Versie: Rev20240329

Schaal 1:1

## Stappenplan

- 1

Laat het formaat ongewijzigd & maak het bestand op in de laag “**Ontwerp**”.
- 2

Houd je bij het opmaken aan de richtlijnen uit het document “**Opmaken & Aanleveren**” behorend bij het door jouw gekozen product.
- 3

Sla het bestand op als een PDF bestand zonder snijtekens of extra afloop. Controleer je PDF voor het aanleveren.

## Aanvullende Informatie

Werk je niet vanuit Adobe Illustrator? Verwijder dan alles wat niet gedrukt hoeft te worden en verwijder ook de lagen “**Template**” en “**Informatie**”.

Gebruik geen kleurstalen uit de werktekening, objecten met “**DwD**” in de kleurnaam worden mogelijk verwijderd.

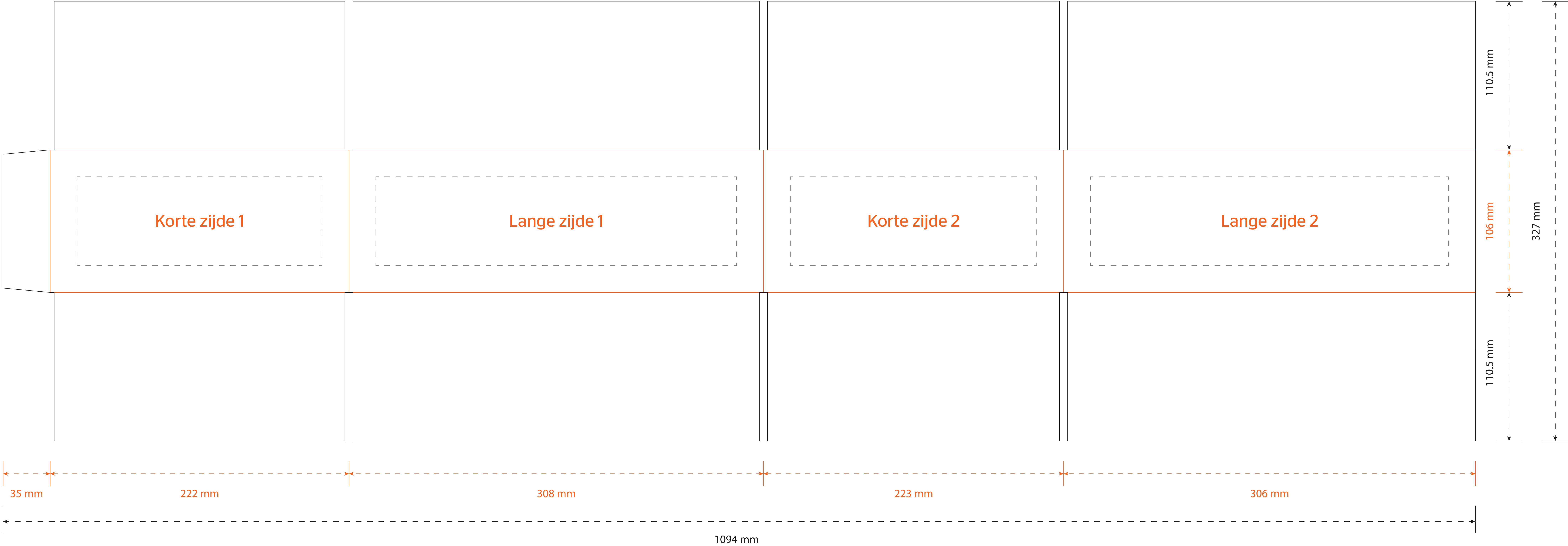
Lever het bestand aan op de volgende fomaten:

**Korte zijde 1 - 222 x 106 mm**  
**Lange zijde 1 - 308 x 106 mm**  
**Korte zijde 2 - 223 x 106 mm**  
**Lange zijde 2 - 306 x 106 mm**

## Legenda

- Aflopend ofwel aan te leveren formaat.
- Afgewerkt ofwel netto formaat.
- Advies veiligheidsmarge.
- Bedrukbaar gebied
- Vouw of rillijn

- Items in deze kleur zijn illustratief.
- Items in deze kleur zijn (semi) transparant.
- Items in deze kleur zijn optioneel en afhankelijk van de gekozen product opties.



Plaats je ontwerp in het door jou gekozen drukgebied of meerdere drukgebieden op de korte of lange zijden van de doos.

Let op: Het maximale drukoppervlak per zijde is 20%. Wanneer je voor Full Color bedrukking hebt gekozen dan is wit geen drukkleur. Lever je ontwerp daarom met een transparante achtergrond aan.







