



MONOCHROMATIC COLOR

CREATE BOOK

INHALT

TREND INTRO	3
MONOCHROMATIC COLOR	9
MONOCHROMATIC SERVICES	15
CREATE THE LOOKS	23
ULTIMATE COLOR CARE	33

WILLKOMMEN IN DER ÄRA MONOCHROMATIC ELEGANZ

Diese Saison erzählt eine Trendgeschichte, die weit über eine neue Farbpalette hinausgeht. Kund:innen entscheiden sich für veredelte Naturtöne und Ton-in-Ton Farben, die mühelos luxuriös und zugleich sehr persönlich wirken. Eine Bewegung hin zu „Refined Beauty“.

Mit dem wachsenden Wunsch nach Minimalismus entstehen Farbkombinationen als neue Sprache modernen Anspruchs. Willkommen in der Welt der Monochromatic Color, Ton-in-Ton Haarfarbe, subtile Übergänge und elegant reduzierte Ästhetik.

Wella Professionals stellt den Profi in den Mittelpunkt dieser monochromatischen Bewegung – mit smarten, salontauglichen Techniken, entwickelt für raffinierte, dimensionale Farbergebnisse, die sich nahtlos in den Salonalltag integrieren lassen. Minimaler Aufwand. Maximale Wirkung.



HERBST/WINTER 26 TRENDS

MONOCHROMATIC

FASHION & LIFESTYLE

Monochrom ist eines der stärksten Statements der Mode – eine kraftvolle Farbwelt. Von cremigen Naturtönen bei Max Mara über gedämpfte Violetttöne bei Saint Laurent bis hin zu tiefem Schwarz bei Bottega Veneta: Designer zeigen, dass Reduktion heute die neue Definition von Luxus ist.



+98,8 %

Wachstum bei Suchanfragen zu „Monochromatic“ auf TikTok.

Verwurzelt im Minimalismus steht der monochromatische Look für Eleganz und Hochwertigkeit. Ein Stil, der aus Variationen einer einzigen Farbfamilie entsteht – für ein mühelos hochwertiges Ergebnis.

HERBST/WINTER 26 TRENDS

MONOCHROMATIC

INTERIORS & TECH

Der Trend des reduzierten Minimalismus entwickelt sich weiter hin zu kräftigeren Paletten und satten Farbräumen. Interior-Expert:innen bestätigen Ton-in-Ton Konzepte mit harmonisierten Texturen als Schlüsseltrend für 2026.

FARBMISCHUNG

Beschreibt das Gestalten eines Raumes in einer einzigen Farbpalette – mutig, monochrom und mit maximaler Wirkung.

Architectural Digest



WÄRME & KOMFORT

Wohnräume sollen authentisch und gemütlich wirken.

„Alles, was Komfort vermittelt, liegt im Trend – Erdtöne, Holz, Antiquitäten und Teppiche.“

Molly O'Neil



FARBABGRENZUNG

Beschreibt das Gestalten eines Raums mit mehreren Abstufungen einer Farbfamilie – meist mit helleren Wänden und einer dunkleren Decke.

Elle Decor



ERDTÖNE MIT TIEFE

2026 dominieren warme, erdende Nuancen: Cremige Naturtöne, warmes Taupe, sanftes Grau, tiefes Olive, Moosgrün, Kakaobraun, Tonerde, Sandstein und gedämpftes Terrakotta.

Alhinfrotech



SMART LIVING

Smarte Systeme steigern den Wohnkomfort bei gleichzeitig reduzierter Optik – von KI-gestützter Beleuchtung über Klimasteuerung bis hin zu integrierten Sicherheitssystemen.





HERBST/WINTER 26 TRENDS MONOCHROMATIC BEAUTY

Monochromatisches Make-up arbeitet mit einem Farbton für Augen, Lippen und Teint. Beliebt bei Celebrities und verstärkt durch TikTok überzeugt dieser Look durch Einfachheit, Harmonie und seine schmeichelnde Wirkung auf alle Hauttypen.

„Monochromes Make-up ist der tragbarste Beauty-Trend für den Herbst.“

GLAMOUR

„Die Make-up-Nuancen greifen die Farbtöne im Haar auf und erzeugen ein harmonisches, edles Gesamtbild, das Hautfarbe und natürliche Untertöne perfekt unterstreicht.“

AUGEN

Rosige Blush-Töne intensivieren den Blick und verlaufen sanft zu den Augenbrauen.

Ein feiner Schimmer sorgt für dezente 3D-Dimension.

HAUT

Satinierter Teint mit natürlichem Glow.

LIPPEN

Tiefe Kirsch-, Rosé- und Koralltöne verschmelzen zu einem weichen Farbverlauf.

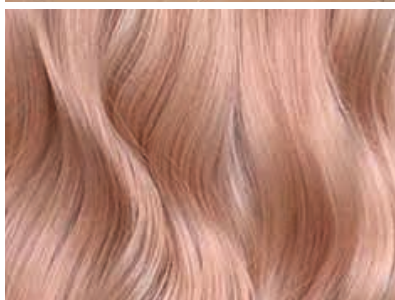
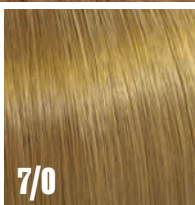
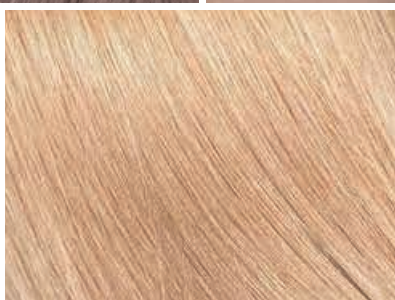
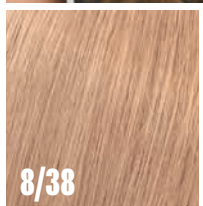
HERBST/WINTER 26 TRENDS

COLOR FORECAST ELEVATED NATURALS

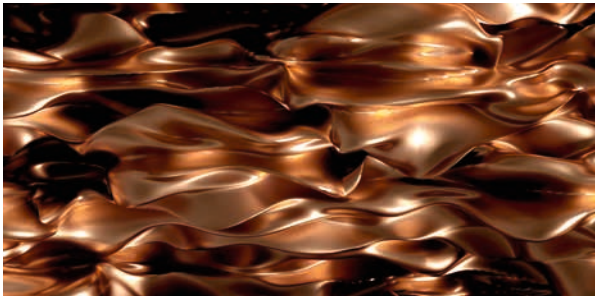
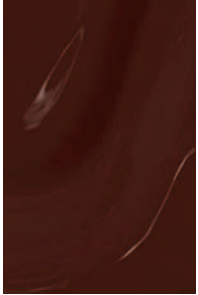
Diese Saison setzt auf natürliche Nuancen. Herbst-/Winter-Paletten kombinieren erdige, minimalistische Naturtöne mit subtilen, verspielten Untertönen – für eine moderne, tragbare und personalisierte Farbgeschichte mit Premium-Anspruch.



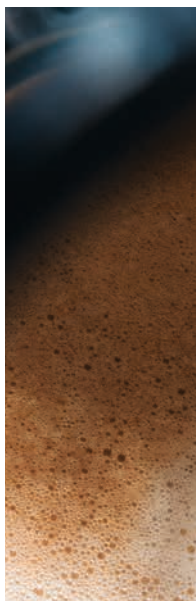
MONOCHROMATIC LIGHT



MONOCHROMATIC DARKS



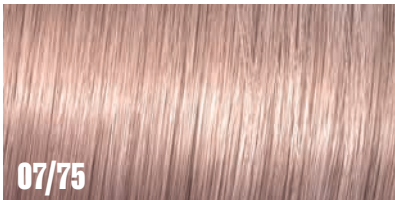
7/97



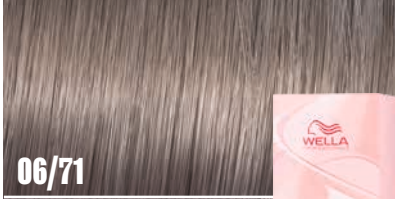
5/3



4/0



07/75



06/71



05/98

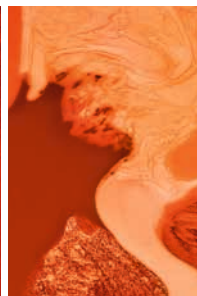
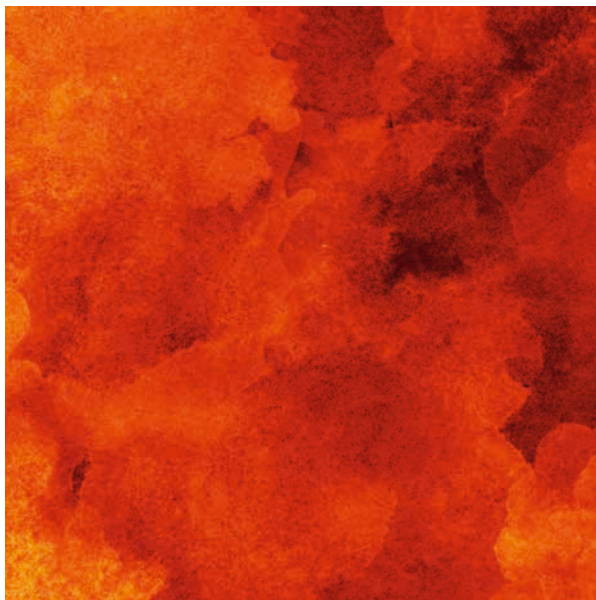


06/71 1:1

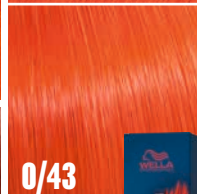
with shampoo and conditioning.



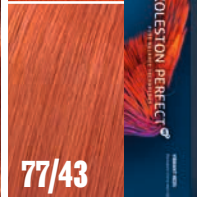
MONOCHROMATIC COPPERS



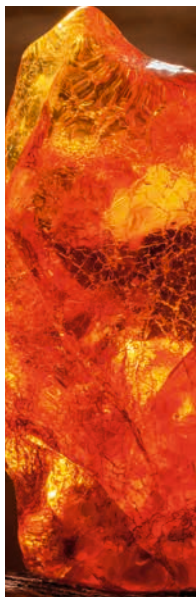
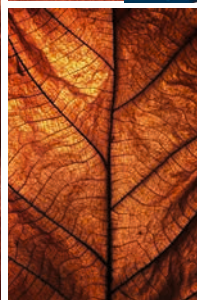
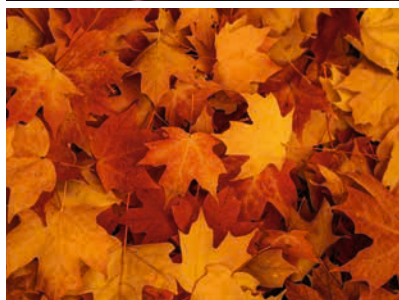
99/44



0/43



77/43



7/43

8/41

0/34



MONOCHROMATIC REDS



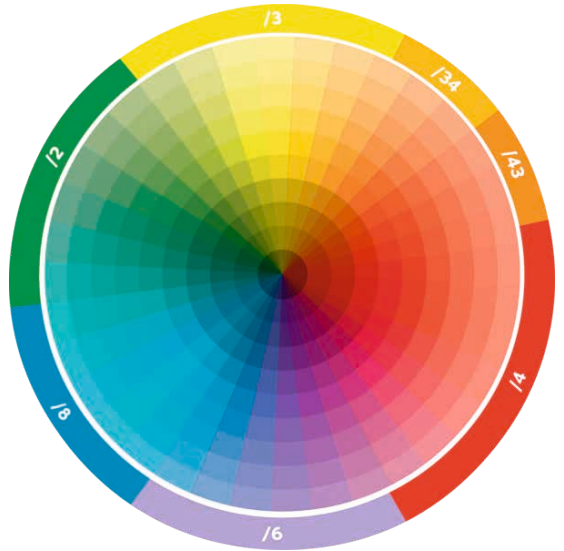
MONOCHROMATIC COLOR

FARB- LEHRE

Drei essenzielle Stufen sind wichtig, um Farben zu beschreiben, die wir am Haar unserer Kund:innen umsetzen.

FARBTON

Der Farbkreis ist ein zentrales Werkzeug, um die Beziehung zwischen Primär-, Sekundär- und Tertiärfarben zu verstehen. Farben mit gleichem Farbton gehören im Farbkreis zur gleichen Farbfamilie.



TIEFE

Bei der Auswahl deiner Nuancen prüfst du, wie hell oder dunkel das Ergebnis sein soll. In der Farbtheorie wird das auch als „Tiefe“ bzw. „Helligkeit“ beschrieben.

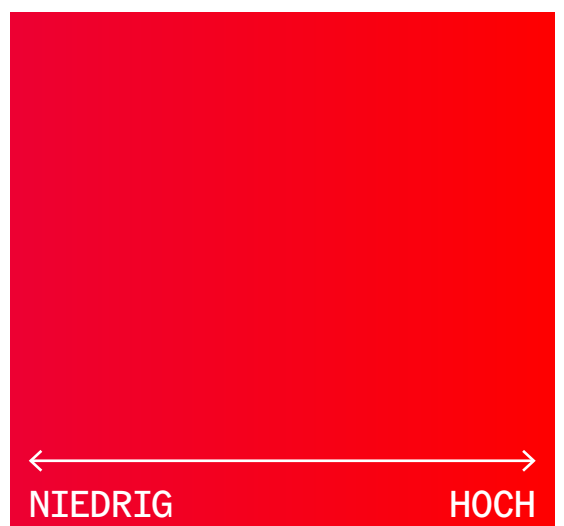


CHROMA

Beschreibt die Brillanz bzw. Mattheit einer Farbe. Hohe Chroma-Werte wirken klar, rein und lebendig. Niedrige Chroma-Werte wirken softer, matter und gräulicher.

Beispiel:

- Leuchtend roter Stift: hohe Chroma
- Mattes, bräunliches Rot: niedrige Chroma



MONOCHROMATIC PALETTE

Eine monochromatische Farbpalette ist mehr als nur „eine“ Farbe. Es ist eine Zusammenstellung von Nuancen, die eine personalisierte Farbwelt bildet.

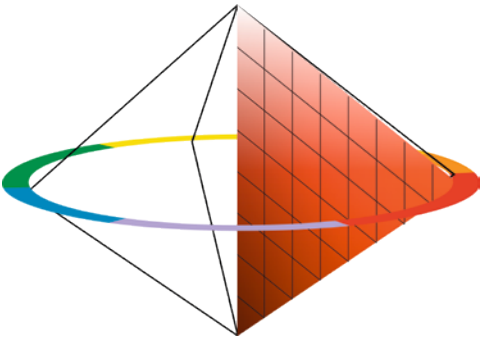
1) Lege zuerst die gewünschte Farbrichtung der Kund:innen fest (z. B. Kupfer).

2) Innerhalb dieser Farbrichtung gibt es ein breites Spektrum – von Rot-Kupfer bis Gold-Kupfer.

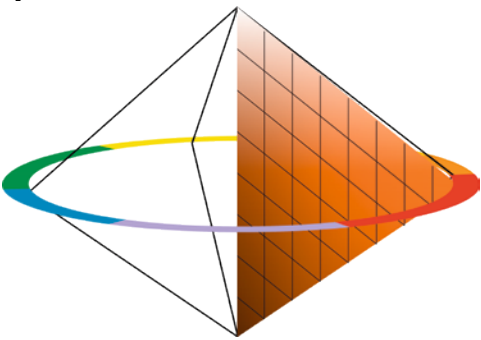
3) Berücksichtige Farbton, Tiefe und Chroma, wenn du Nuancen und Formeln auswählst.



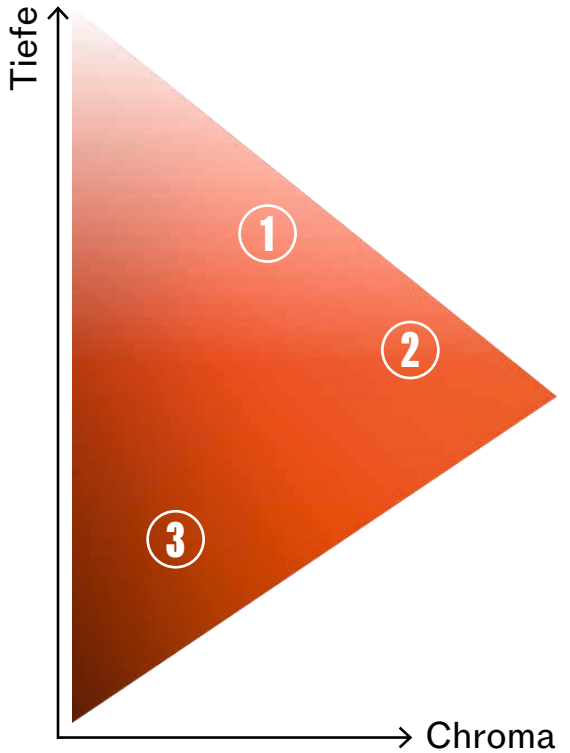
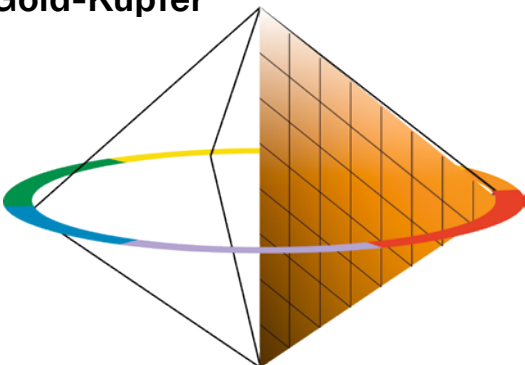
Rot-Kupfer



Kupfer



Gold-Kupfer



1 Farbton: Rot-Kupfer
Tiefe: hell
Chroma: mittel (1)

2 Farbton: Rot-Kupfer
Tiefe: mittel
Chroma: hoch (2)

3 Farbton: Rot-Kupfer
Tiefe: dunkel
Chroma: niedrig (3)



MONOCHROMATIC COLOR SERVICE

① BERATUNG

Hautton & Unterton, sowie die gewünschte Farbrichtung analysieren.

② FARBPALETTE

Auf Basis der Monochromatic Color Farblehre wählst du deine Nuancen und baust daraus deine Farbpalette: Basis, Akzente & Gloss/Toning.

③ MONOCHROMATIC COLOR

Plane gemeinsam, wo Tiefe, Akzente & Gloss/Toning sichtbar sein sollen – für den perfekten Effekte.

④ CARE & STYLING

Empfehle passende In-Salon- & Home-Care-Produkte und Rituale, um ein gesund aussehendes Farbergebnis langfristig zu erhalten.



BASIS: 60%

AKZENT: 30%

GLOSS/TONING: 10%



BILDE DEINE FARBPALETTE

Wie ein monochromatisches Outfit verschiedene Abstufungen einer Farbfamilie kombiniert und dadurch harmonisch, und minimalistisch wirkt, so verbindet verbindet eine Ton-in-Ton Haarfarbe ähnliche Nuancen in unterschiedlichen Intensitäten – für eine sichtbar veredelte, natürliche Dimension.

→ 60% des Haares mit der Basis-Formel colorieren

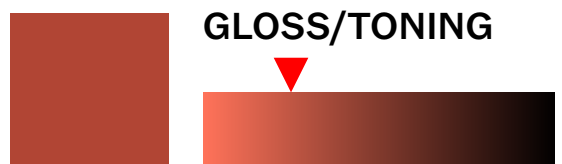
→ 30% des Haares mit der Akzent-Formel aufhellen oder colorieren

→ 10% des Haares anschließend veredeln



Neutrale- und Naturtöne bilden die Basis der Palette. Subtile Akzent-Nuancen geben Tiefe und visuelles Interesse.

Durch das Feinjustieren von Farbton, Tiefe und Chroma deiner Basis-Nuance wird der monochromatische Effekt „elevated“ – für ein nahtloses, dimensionales Finish.



BASIS

- Die dunkelste Formel in deiner Farbpalette
- Strategisch platziert für „richtige Tiefe“



AKZENT

- 1-2 Tontiefen heller als deine Basis
- Wenn du mit permanenter Farbe aufhellst, nutze einen höheren Entwickler (9% oder 12%)
- Du kannst eine oder mehrere Akzente einsetzen



GLOSS/TONING

- Die hellste Formel in deiner Farbpalette
- Typischerweise demi-permanent: Shinefinity oder Color Touch
- Zum Gloss/Toning der platzierten Highlights



PERSONALISIERT

Sprich mit deiner Kund:in über das gewünschte Farbfinish – das hilft dir, die passende Farbmarke auszuwählen.



Satt &
lebendig



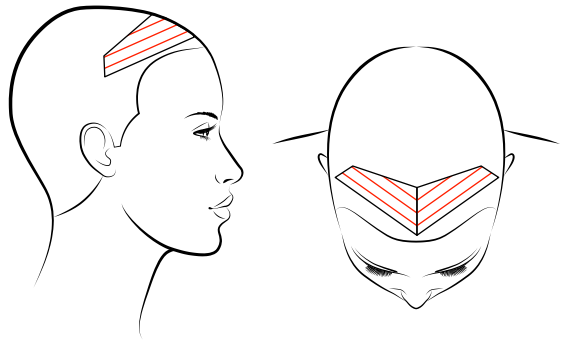
Sanft &
transparent

HIGHLIGHT PLACEMENT



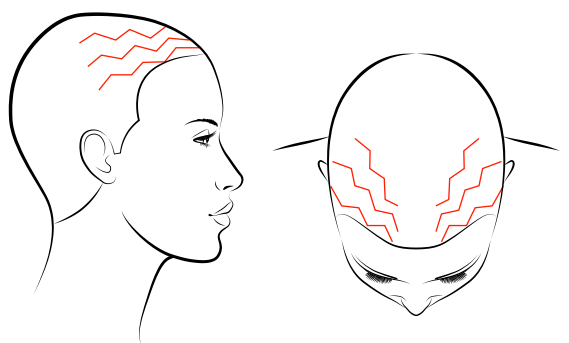
FÜR KUND:INNEN MIT PONY

Die Highlight-Sektion wird leicht hinter dem vorderen Haaransatz platziert. So kann die Basis-Farbe am Haaransatz aufgetragen werden, um Tiefe rund ums Gesicht zu schaffen. Slices werden in Längen und Spitzen mit BlondorPlex 9 gearbeitet.



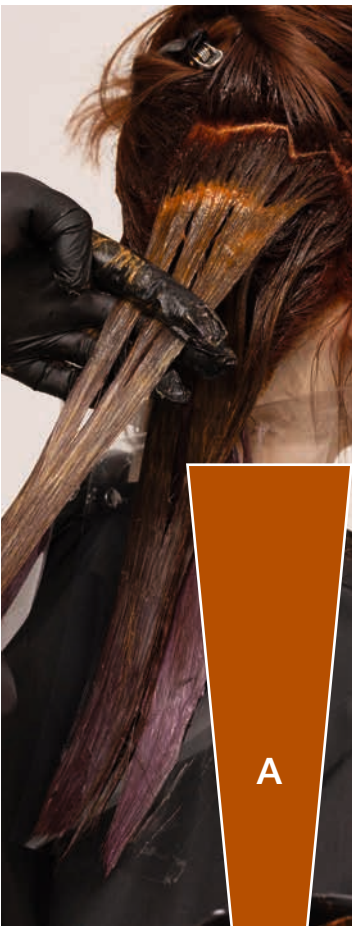
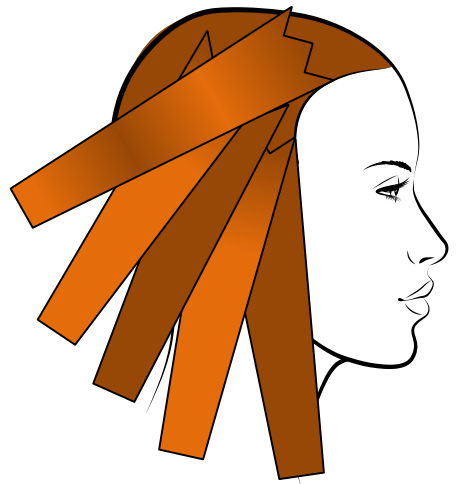
FÜR KUND:INNEN OHNE PONY

Die Basis-Formel wird am Ansatz aufgetragen. Nimm große Zick-Zack-Sektionen und helle Längen und Spitzen mit BlondorPlex 9 auf.



FARBPLATZIERUNG

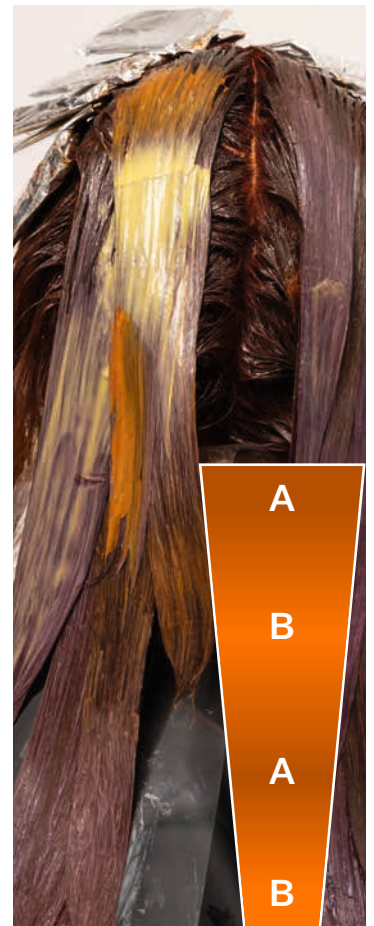
Plane, wo Tiefe, Akzente & Highlights für ein nahtloses Ton-in-Ton Ergebnis sichtbar sein sollen. Schmelze und verblende die Farbe durch das Haar – spielerisch mit Basis- und Akzenten, für zusätzlich weiche Verläufe immer mit Zick-Zack-Abteilungen.



A
Formel A von Ansatz bis Spitze
Benefit: Tiefe & Dimension von Ansatz bis Spitze



A-B
Formel A am Ansatz
Formel B in Längen & Spitzen
Benefit: Melted Ombré-Effekt



A-B-A-B
Formeln A & B im Wechsel
Benefit: Tiefe & Helligkeit – ideal für Locken

STEIGERE DEIN COLOR BUSINESS

Upgrade deine Root-Touch-up- und Full-Head-Color-Kund:innen auf den „What's Hot“ Monochromatic Color Service.

① BASIS FARBE

Ansatz wird mit deiner Basis gefärbt bzw. aufgefrischt.



② UPGRADE: HIGHLIGHTS

Optimiere den Schnitt und rahme das Gesicht mit gezielt platzierten Highlights (Weaves oder Slices) ein.



③ UPGRADE: AUFHELLEN ODER AUFFRISCHUNG

Kreiere personalisierte Dimension in Längen & Spitzen.



④ UPGRADE: GLOSS/TONING

Überall auftragen, um aufgehellte Partien zu Veredeln und Brillanz/Glanz zu boosten.



⑤ UPGRADE: LAYER UP!

COLOR SEALER LIQUID LAYER – sofortiger saurer Post-Color Leave-in für Versiegelung & Schutz.

GLASS LIQUID LAYER – glättet trockenes, frizziges Haar und sorgt für ein glasartiges Finish.





MONOCHROMATIC COLOR COPPER GLOW

WHAT'S HOT? Eine personalisierte Farbpalette aus ausdrucksstarken und soften Kupfer-Nuancen, nahtlos ineinander verblendet und mit einem High-Gloss-Finish.

Vorher





TONE
Amber Glow



BASIS
Burl Wool



AKZENT
Red Earth

MONOCHROMATIC FARBPALETTE

COCOA
POWDER

AMBER
GLOW

RASPBERRY
MAHOGANY

BURL
WOOL

GOLDEN
SHIMMER

RED
EARTH

DIE FORMEL

① BASIS

FORMEL A

Ansatz: 10g 8/0 + 10g 0/43 +
10g 0/33 + 40g 6/34 +
70g Welloxon Perfect 6%



② AKZENTE

FORMEL B

Länge & Spitzen: 15g 77/43 +
30g 0/33 + 30g 10/0 +
75g Welloxon Perfect 12%



③ HIGHLIGHTS

FORMEL C

30g BlondorPlex 9 +
60g Welloxon Perfect 6%



④ TONING

FORMEL D

60g 7/43 + 5g 0/34 +
130g Color Touch Intensiv Emulsion 4%



⑤ FARBNACHBEHANDLUNG

ULTIMATE COLOR

Shampoo
Color Sealer Liquid Layer
Leave-in Mask

AUFFRISCHUNG: Copper Glow
Color Fresh Mask



FARB- TECHNIK

① BASIS

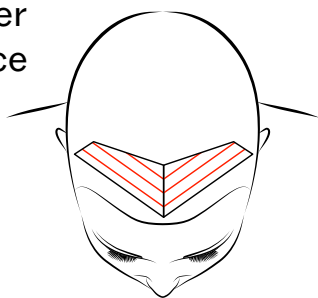
Formel A auf den gesamten Ansatz auftragen.



② HIGHLIGHTS

Oben und an den Seiten eine große Sektion abteilen. Dicke Slices nehmen und Längen & Spitzen mit Formel C sättigen.

Zwischen jeder Folie eine Slice frei lassen und dort Formel B auftragen.



③ AKZENTE

Beginnend im Nacken Formeln A & B abwechselnd in Längen & Spitzen auftragen.

In einzelnen Sektionen A-B-A für einen „marbled“ Effekt.

Einwirkzeit bis zu 40 Minuten.



④ TONING

Formel **D** auftragen, durchkämmen und 20 Minuten einwirken lassen.



⑤ CARE

Um den Färbeprozess abzuschließen, wird der **Ultimate Color – Color Sealer Liquid Layer** eingesetzt, um den pH-Wert des Haars wieder auszubalancieren und die Schuppenschicht zu versiegeln. Dieses sofort wirksame Farbnachbehandlung ohne Wartezeit ist entscheidend für den Abschluss.



„Helle- und dunkle-Slices auf Locken zu layern ist der beste Weg, um die Lockenform zu betonen. Koleston Perfect und Color Touch geben unglaublichen Glanz auf Locken.“

JAMES EARNSHAW





MONOCHROMATIC COLOR ESPRESSO BRUNETTE

WHAT'S HOT? Eine Kombination aus samtiger Brunetten-Tiefe und Mahagoni-Nuancen. Nahtloser Übergang mit weichem Glanz.

Vorher





BASIS
Espresso



GLOSS
Raspberry
Mahogany



AKZENT
Chocolate
Sauce

**MONOCHROMATIC
PALETTE**

ESPRESSO

**RASPBERRY
MAHOGANY**

**CHOCOLATE
SAUCE**

DIE FORMEL

① BASIS

FORMEL A

Ansatz: 30g 4/ + 30g 5/02 +
60g Welloxon Perfect 6%



② AKZENTE

FORMEL B

Spitzen: 20g 5/81 + 20g 7/81 + 20g 6/76 +
60g Welloxon Perfect 12%



③ HIGHLIGHTS

FORMEL C

30g BlondorPlex 9 +
60g Welloxon Perfect 6%



④ GLOSS

FORMEL D

20g 07/75 + 5g 05/98 + 5g 00/56 +
30g Bootle Activator



⑤ FARBNACHBEHANDLUNG

ULTIMATE COLOR

Shampoo
Color Sealer Liquid Layer
Leave-in Mask

AUFFRISCHUNG: Cool Espresso
& Rose Blaze Color Fresh Masks



FARB- TECHNIK

① BASIS

Formel A auf den gesamten Ansatz auftragen.



② AKZENTE

Beginnend im Nacken Formeln A & B abwechselnd in Längen & Spitzen auftragen.

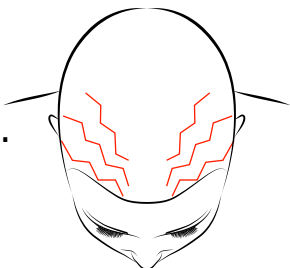


③ HIGHLIGHTS

In den Seitenpartien große Zick-Zack-Slices nehmen und Längen & Spitzen mit Formel C sättigen.

Zwischen jeder Folie eine Slice frei lassen und dort Formel B auftragen.

Einwirkzeit bis zu 40 Minuten.



④ GLOSS

Formel **D** auftragen, durchkämmen und 20 Minuten einwirken lassen.



⑤ CARE

Um den Färbeprozess abzuschließen, wird der **Ultimate Color – Color Sealer Liquid Layer** eingesetzt, um den pH-Wert des Haars wieder auszubalancieren und die Schuppenschicht zu versiegeln. Dieses sofort wirksame Post-Color Treatment ohne Wartezeit ist entscheidend für den Abschluss des Prozesses.



„Illumina Color und Shinefinity liefern einen soften, nahtlosen Glanz mit perfekt ausbalancierter Platzierung – komplett einzigartig für sie.“

JAMES EARNSHAW





ULTIMATE COLOR CARE

BIETE EIN PERSONALISIERTES TAKE-HOME-SORTIMENT

ULTIMATE COLOR

SCHÜTZT DIE FARBINTENSITÄT FÜR BIS ZU 10 WOCHEN¹

- Bis zu 4x mehr Widerstand gegen Haarbruch²
- Schutz und Feuchtigkeit für gesund Aussehendes coloriertes Haar²
- 87 % bestätigen ein verbessertes Kopfhautgefühl nach nur einer Anwendung³
- Intensiver Glanz



1 Bei regelmäßiger Anwendung der ULTIMATE COLOR Pflegeserie - vom Friseurbesuch bis zur Pflege zu Hause.

2 Bei Verwendung der Miracle Leave-in Maske vs. zu einem nicht pflegenden Shampoo.

3 Externer Anwendungstest mit kopfhautsensiblen Personen zur Bewertung des Color Sealers.

ULTIMATE SMOOTH

NÄHRT DAS HAAR IN NUR 30 SEKUNDEN¹

- Bis zu 72 Stunden² geschmeidigeres Haar
- 96 Stunden Anti-Frizz³
- Bis zu 85 % geschmeidigeres Haar⁴
- Seidiger Glanz



1 Bei Verwendung von Miracle Oil Serum

2 Bei Verwendung von Miracle Oil Serum - bei drei Tagen ohne Haarwäsche

3 Bei Verwendung von Miracle Oil Serum - bis zu 80 % Luftfeuchtigkeit

4 vs. nicht pflegendem Shampoo

ULTIMATE REPAIR

REPARIERT HAARSCHÄDEN IN 90 SEKUNDEN¹

- 99 % weniger Haarbruch¹
- 12x glatteres Haar¹
- Extra Glanz



1 Bei Anwendung von Ultimate Repair Schritt 3.

Instrumenteller Test vgl. mit nicht pflegendem Shampoo.

UNSERE LIQUID LAYERS

Layering mit ULTIMATE Liquid Layers ermöglicht Personalisierung und die Kombination mehrerer Benefits innerhalb eines Services. Entwickelt für den Salonalltag – ohne zusätzliche Booking-Time und ohne Wartezeit. Liquid Layers machen den Service schneller* und effizienter – und steigern Produktivität sowie Umsatz pro Stunde.

*Bei Verwendung von Glass Liquid Layer oder Color Sealer im Vergleich zu Standard-Rinse-off-Treatments.

PRE-TREATMENT

RECOVERY LIQUID LAYER



PRE-TREATMENT ZUR REGENERATION BESTEHENDER SCHÄDEN

- ideal für strapaziertes, poröses oder chemisch behandeltes Haar
- unterstützt eine gleichmäßige, saubere Basis vor jeder oxidativen Coloration oder Aufhellung
- reduziert Haarbruch, hilft zusätzlich dabei, Metalle im Wasser einzukapseln.

POST-COLOR

COLOR SEALER LIQUID LAYER



SOFORTIGER SAURER POST-COLOR LEAVE-IN FÜR FARBSIEGELUNG & SCHUTZ

- antioxidative, saure Sofortpflege zur Auffrischung und Re-Balance des Haar-pH
- versiegelt coloriertes Haar ab der 1. Anwendung
- beruhigt die Kopfhaut (auch für sensible Verbraucher:innen) und unterstützt Entwirrung & Glättung

TREAT & REPAIR

MIRACLE HAIR RESCUE



INSTANT LEAVE-IN TREATMENT ZUR REPARATUR VON HAARSCHÄDEN IN 90 SEKUNDEN

- langanhaltende Inside-Out-Reparatur für alle Haartypen
- patentierte Technologie: AHA baut Bindungen im Inneren des Haares wieder auf, Omega-9 versorgt das Haar von außen
- Leave-in Behandlung für jede Form von Haarschädigung und alle Haartypen, im Salon und Zuhause

PRIME

GLASS LIQUID LAYER



GLATTE UND ANTIFRIZZ ERGEBNISSE, DIE LÄNGER ALS BIS ZUR NÄCHSTEN HAARWASCHUNG ANHALTEN

- Feuchtigkeitsbeständig
- Versiegelt und glättet die Haarcuticula bis zu 3 Tage lang
- Lang anhaltender Salon-Look¹

1 Bei Verwendung von Ultimate Smooth Shampoo und Conditioner.



MAKE IT YOU