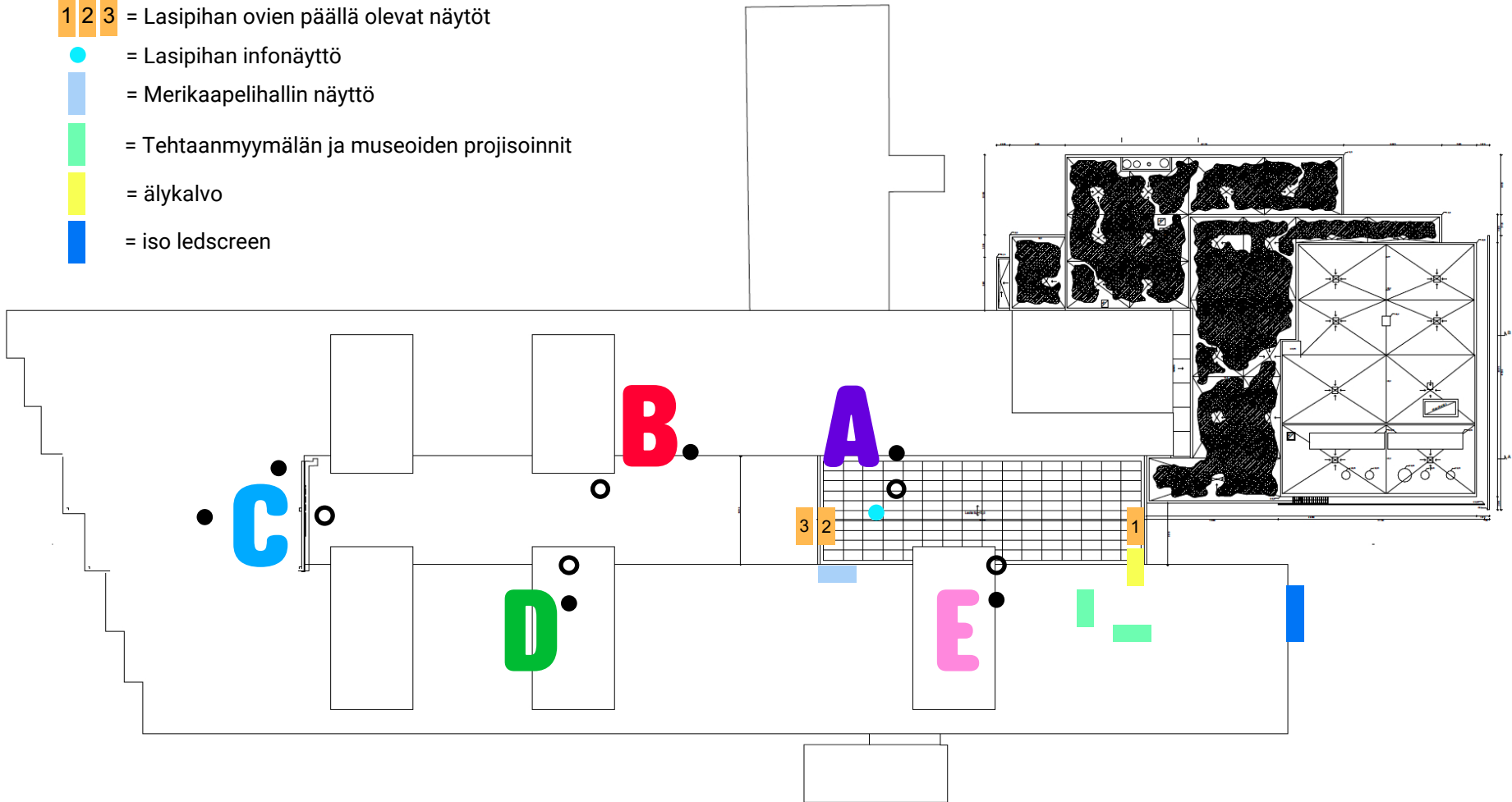


KAAPELITEHTAAS KAAPELITEHTAAS

**Kaapelitehtaan infonäytöt
- päivitetty 2/2025**

Infonäyttöjen sijainnit

- = ABCDE-sisäporrasnäytöt ja C-aulan näyttö
- = ABCDE-ulkoporrasmäytöt
- 1 2 3 = Lasipihan ovien päällä olevat näytöt
- = Lasipihan infonäyttö
- = Merikaapelihallin näyttö
- = Tehtaanmyymälän ja museoiden projisoinnit
- = älykalvo
- = iso ledscreen



Yleistä

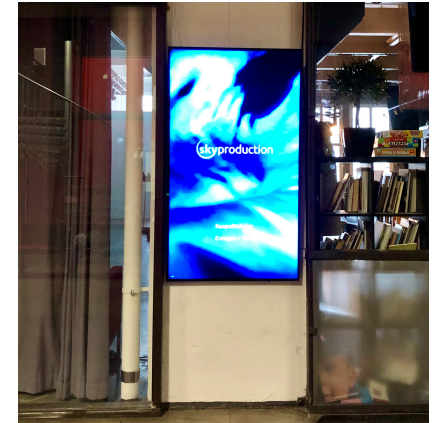
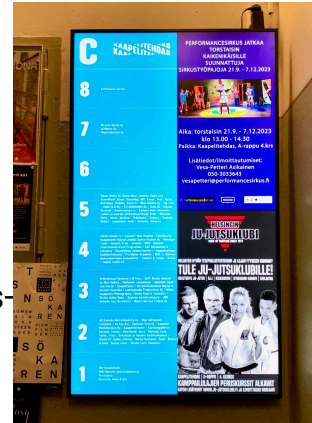
- Näytöille sopivat tiedostomuodot: mieluiten jpg tai mp4, myös png ja pdf.
- Aineiston sisällön on liityttävä Kaapelitehtaalla sijaitsevaan tapahtumaan tai palveluihin ja toimintoihin.
- Koko: ks. kunkin näytön kohdalta seuraavilta sivuilta.
- Kesto: enintään 10 sekuntia.
- Näkyvyysaika tapahtumille enintään 1 kuukausi ennen tapahtumaa.
- Ei kaupallisia tarjous- tai alennuskampanjoita (paitsi iso lednäyttö).
- Toimita valmis ja oikean kokoinen aineisto sekä kerro toivomasi kampanja-aika (päivät, mahd. kellonajat): press@kaapeli.com.
- Tapahtuma-aineistossa on hyvä olla mm. tapahtuman nimi, päivämäärät, kellonajat ja sijainti (porras ja kerros / tapahtumatilan nimi).
- Brändi-aineistossa on hyvä olla mm. lyhyt oman toiminnan kuvaus ja sijainti.
- Lähetä aineistosi hyvissä ajoin, etenkin ennen lomakausia (kesä/joulu). Sisältö pyritään päivittämään näytöille 1-2 arkipäivän sisällä.
- Näkyvyys isolla lednäytöllä on maksullista. Näkyvyys muilla pienemmillä näytöillä on vuokralaisille toistaiseksi maksutonta.

Emme tee aineistoja tai niiden korjauksia vuokralaisille. Pidätämme oikeuden kampanja-päivien muutoksiin (erit. ennakkomarkkinoinnin osalta), jos ko. näytölle on tarjolla paljon materiaalia samaan aikaan.

Näytöt

A-, B-, C-, D-, E-sisäporrasnäytöt ja C-aulan näyttö
KOKO: pysty, lev. 1080 px x kork. 1920 px
KENELLE: kaikki Kaapelitehtaan vuokralaiset

- Porrasnäyttöjen sisältö: vuokralaislistaus kerroksittain Kaapelitehtaan ilmeellä ja ko. rapun värikoodauksella sekä kaksi karusellipaikkaa vuokralaisten brändi- (myös toistaiseksi pyöriville) ja tapahtumamainoksille / C-aulan sisältö: vuokralaisten brändi- ja tapahtumamainokset. Ei kaupallisia tarjous- tai alennuskampanjoita.
- Näytöt ovat päällä ympäri vuorokauden.
- ABCDE-sisäporrasnäyttöissä pyörii yleensä alle 10 mainoksen ja C-aulan näyttössä n. 15-20 mainoksen karuselli.



A-, B-, C-, D-, E-ulkoporrasnäytöt
KOKO: pysty, lev. 1080 x kork. 1920 px
KENELLE: ko. portaassa sijaitsevat vuokralaiset ja tapahtumat
Sisältö:

- Kävijää auttava ja opastava sisältö.
- Ko. portaassa sijaitsevien vuokralaisten esim. logomainos, toimintaa/palvelua avaava ja/tai sijaintimainos (myös toistaiseksi pyörivät). Ei kaupallisia tarjous- tai alennuskampanjoita. Muista lisätä mukaan porras ja kerros.
- Mainokset ajastetaan näkymään kävijöiden näkökulmasta, esim. kunkin toimijan aukioloaikojen mukaan tai portaassa käynnissä olevien määräaikaisten näyttelyiden ja tapahtumien aukiolo- ja esitysaikojen mukaan.
- Turbiinisalin tapahtumajärjestäjät voivat hyödyntää A-ulkoporrasnäyttöä, Valssaamon B-ulkoporrasnäyttöä sekä Merikaapelihallin ja Puristamon tapahtumat C-ulkoporrasnäyttöä.



Näytöt

Lasipihan infonäyttö

KOKO: pysty, lev. 1080 x kork. 1920 px

KENELLE: kaikki Kaapelitehtaan vuokralaiset

- Sisältö: vuokralaisten määräaikaiset mainokset käynnissä olevista ja tulevista näyttelyistä ja tapahtumista sekä kahviloiden ja ravintoloiden mainokset.
- Näyttö on päällä ma-su klo 6-22.
- Näytössä pyörii yleensä n. 15-20 mainoksen karuselli.



Iso lednäyttö

KOKO: pysty, lev. 1080 px x kork. 1920 px

KENELLE: kaikki Kaapelitehtaan vuokralaiset

- Sisältö: Kaapelitehtaalla sijaitsevat tapahtumat tai palvelut ja toiminnot.
- Iso lednäyttö muuttui maksulliseksi 1.1.2025. Kysy lisää ja varaa mainospaikka: press@kaapeli.com.
- Aineisto tulee Kaapelitehtaan logokehysten sisään, joka tekee pyöristykset aineiston kulmiin.
- Näyttö on päällä ma-su klo 7-21.
- Näytössä pyörii enintään 24 aineiston karuselli.



Näytöt

Merikaapelihallin lednäyttö

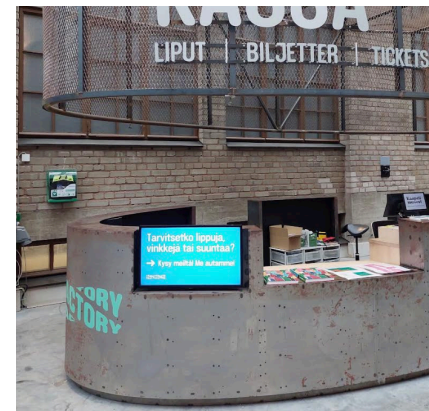
KOKO: vaaka, lev. 1024 x kork. 256 px (1x4m)

KENELLE: Merikaapelihallin tapahtumajärjestäjät

- Merikaapelihallin tapahtumajärjestäjien määräaikainen sisältö tapahtuman aukioloaikojen mukaan.
- Kaapelitehtaan brändisisältö



Lasipihan päätyovien päällä olevat näytöt sekä Lasipihalla Kaapelitehtaan infopisteen näyttö, Tehtaanmyymälän oven viereinen näyttö sekä Tehtaanmyymälän projisoinnit on varattu Kaapelitehtaan opastuskäyttöön.



kaapelitehdas.fi

n10.fi

suvilahti.fi