



Heleänvärisissä
sukanvarsissa
liittelevät
pääskysel.

Pohjanmaa

KOKO 38-39

Langan menekki: Novita Nalle
75 % villa / 25 % polyamidi,
100 g = 260 m
(183) pisara 150 g
(010) valkoinen 50 g
Sukkapuikot 3 mm tai käsialan
mukaan
25 s / 10 cm kirjoneuletta
3 mm:n puikoilla

Varsi

Luo sukka puikoille värillä pisara 60 s ja jaa s:t tasaisesti neljälle puikolle. Kerroksen vaihtumiskohta on IV ja I puikon välissä.

Neulo kierrettyä joustinneuletta suljettuna neuleena: *1 n, 1 o kiertäen eli takareunasta*, toista *-*, kunnes työn korkeus on 3 cm. Neulo vielä 1 krs oikein.

Aloita kirjoneule suljettuna neuleena 1. kaavion 1. krs:lta ja neulo kaavion kaikki krs:t.

Kantapää

Jatka sinisellä langalla ja aloita kantapää neulomalla I puikon s:t oikein IV puikolle = 30 s. Jätä muut s:t odottamaan. Käännä nyt ja neulo vahvennettua

neuletta: 1. krs: (työn nurja puoli) nosta 1. s neulomatta (lanka työn nurjalla puolella) ja neulo muut s:t nurin. Käännä työ. 2. krs: (työn oikea puoli) *nosta 1 s neulomatta, (lanka työn nurjalla puolella), neulo 1 s oikein*, toista *-* krs loppuun. Käännä työ. Toista krs:t 1-2 yhteensä 14 kertaa (= 28 krs).

Kantapohjan kavennukset

Neulo vielä nurjan puolen krs ja aloita kantapohjan kavennukset: jatka samaa vahvennettua neuletta kuin aiemmin. Neulo kantalapun oikean puolen kerrosta, kunnes jäljellä on 11 s. Tee ylivetokavennus (= nosta 1 s oikein neulomatta, neulo 1 s oikein ja vedä nostettu s neulotun yli) ja käännä työ. Nosta 1. s neulomatta, neulo 8 s nurin ja neulo 2 seuraavaa s:aa nurin yhteen, käännä työ. Nosta 1. s neulomatta, neulo, kunnes jäljellä on 10 s, tee ylivetokavennus. Jatka edelleen samalla tavalla siten, että sivusilmukat vähenevät joka krs yhdellä ja keskiryhmän s:t pysyvät samana eli 10:nä. Jaa keskiryhmän silmukat kahdelle puikolle, 5 + 5 s, ja neulo ensimmäiset 5 s. Kerroksen vaihtumiskohta on nyt tässä.

Poimi vapaalle puikolle kantalapun vasemmasta reunasta 14 s + 1 s kantalapun ja II puikon välistä. Neulo kantalapun 5 s oikein ja poimitut s:t kiertäen eli takareunasta oikein. Neulo II ja III puikon s:t oikein. Poimi kantalapun oikeasta reunasta 14 s + 1 s III puikon ja kantalapun välistä sillä puikolla, jolla on 5 s. Neulo poimitut s:t kiertäen oikein ja kantalapun 5 s oikein.

Kiilakavennukset

Jatka näillä 70 s:lla sileää neuletta ja aloita kiilakavennukset: neulo I puikon lopussa 2 viimeistä s:aa oikein yhteen ja tee IV puikon alussa ylivetokavennus. Tee kavennukset joka 2. krs, kunnes työssä on 60 s eli joka puikolla 15 s.

Aloita sitten kirjoneule 2. kaavion 1. krs:lta ja neulo kaavion jälkeen kavenna joka puikolta 1 s (= 56 s) ja neulo vielä sileää neuletta pohjavärillä, kunnes pohjan pituus on 20 cm tai pikkuvargas peittyy.

Kärki

Aloita kärjen nauhakavennukset: Neulo I ja III puikon lopussa 2 o yhteen + 1 o sekä neulo II ja

IV puikon alussa 1 o + tee ylivetokavennus. Tee kavennukset kuten edellä joka 2. krs, kunnes joka puikolla on jäljellä 7 s. Tee sen jälkeen kavennukset joka kerroksella. Kun työssä on jäljellä 8 s, katkaise lanka, vedä se silmukoiden läpi ja päättelä hyvin.

Voit tehdä toisen sukan joko samoin tai peilikuvaksi. Jos seuraat kaaviota ruudulta, voit kääntää kaavion kuvaohjelmassa.

Viimeistely

Höyrytä sukat kevyesti.

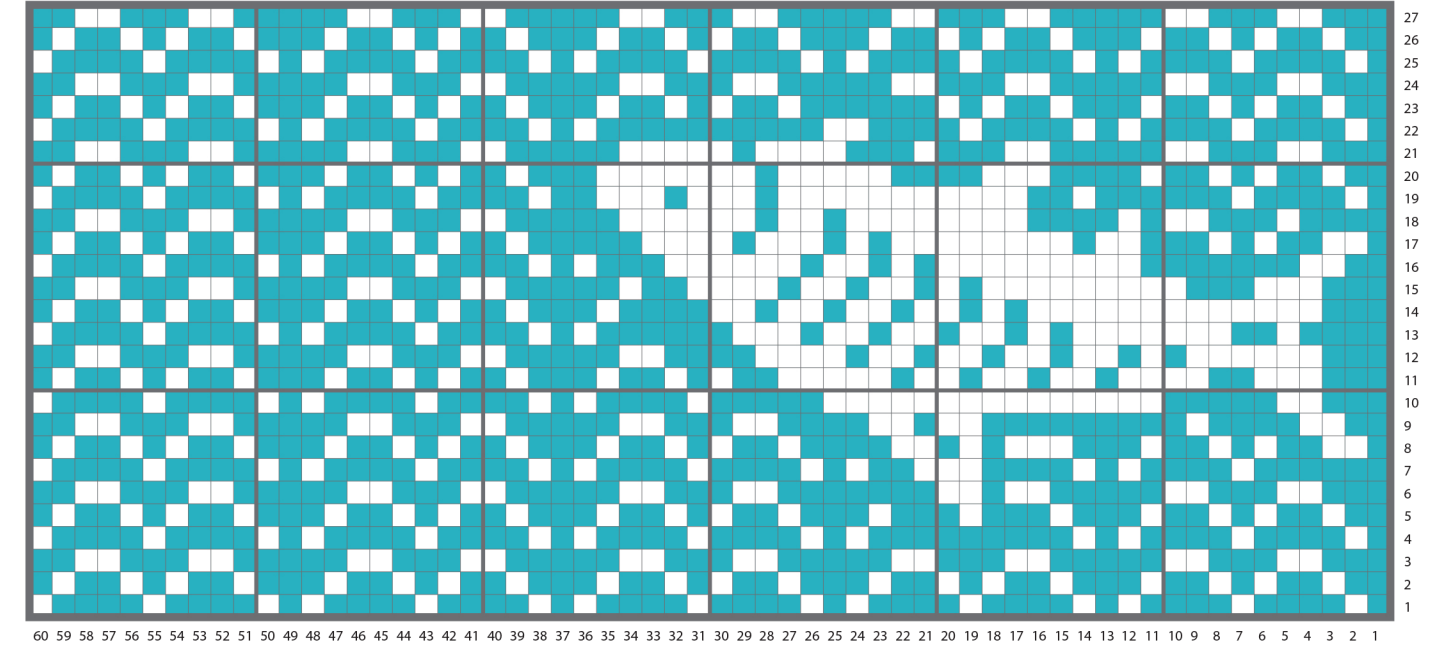
VINKKI: Kalakuviota voi käyttää myös sukan varressa. Jos teet terän yksivärisenä, voit tehdä kiilakavennuksia, kunnes silmukamäärä on 56 s. Saat koon 46, kun teet sukan samalla silmukamäärällä mutta käytät esim. 7 Veljestä -lankaa. Aloita tällöin kavennukset, kun pohjan pituus on 25 cm. ■

LANKOJA MYYNNISSÄ

Prismassa. Värit vaihtelevat sesongeittain ja myymälöittäin.

JAA SUKKAKUVASI INSTAGRAMISSA #SUUKAMAA
JA MERKITSE KUVAAN @YHTEISHYVA

Kaavio 2



Kaavio 1

