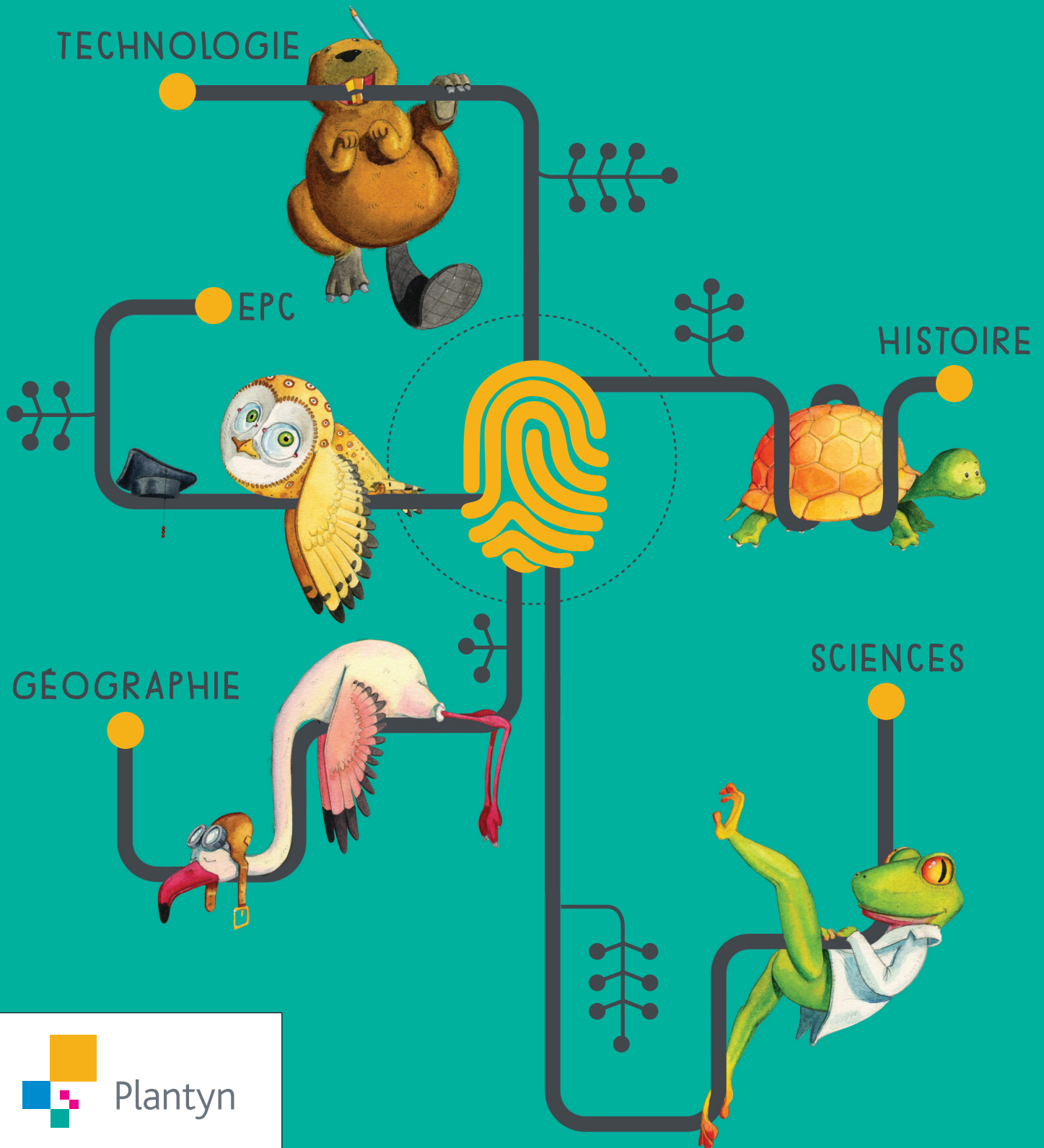


# EMPREINTES

# 3

COLLECTION D'ÉVEIL POUR LA 3<sup>e</sup> PRIMAIRE

Marc Bronkart / Angélique Jordens / Christel Sánchez-Martínez



# LEÇON T3 : POURRIEZ-VOUS LOGER NOS INVITÉS ?

⇨ Activité T3 - Guide+ 

T3

T3



Sais-tu quel est le point commun entre tous ces animaux qui me tournent autour de la tête ?

Observons-les à la loupe...



## DOCUMENT TECHNO ④ Qui suis-je ?

Les insectes ont 6 pattes et des ailes. Parfois, ils nous agacent, ils nous chatouillent, ils nous effrayent ou encore ils nous piquent...

Mais à quoi servent-ils ? En fait, **leur rôle dans le jardin est très important !**

En butinant\*, nous participons à la **pollinisation\*** des fleurs. C'est grâce à nous que les fleurs pourront se transformer en fruits ou graines.

Les jardiniers m'aiment bien, car **je mange les pucerons** qui abiment leurs plantes.



► Abeille



► Bourdon



► Papillon



► Coccinelle

\* BUTINER : récolter le pollen et le nectar sur les fleurs.  
 \* POLLINISATION : transport du pollen vers le pistil des fleurs afin de permettre aux fruits et aux graines de se développer.



Nous, nous sommes  
**de vrais « nettoyeurs »**.  
 Nous recyclons, décomposons,  
 évacuons les déchets de la nature.



► Bousier



► Fourmi



► Mouche

Ce ne sont que quelques exemples, mais, comme tu vois, leur rôle est très important dans la nature.

Il est donc important de leur réserver une place tout aussi importante dans le jardin.

## DOCUMENT TECHNO ⑤ Un hôtel pour nos invités

Les hôtels à insectes permettent aux petites bêtes de trouver un endroit pour **pondre**. Les abeilles et les guêpes qui viennent pondre dans ces « nichoirs » sont **des espèces solitaires\*** qui ne sont **pas agressives** si on ne les dérange pas, donc... pas de panique !

Il est important de prévoir des plantes pour l'alimentation des insectes, sinon, sans un restaurant, l'hôtel restera vide.



► Un hôtel à insectes installé dans un jardin.



► Le restaurant : des fleurs mellifères\*.






► Une abeille solitaire devant un hôtel à insectes.

\* SOLITAIRE : qui vit seul.  
 \* MELLIFÈRE : plante dont le nectar est récolté par les insectes pour élaborer le miel.

## DOCUMENT TECHNO ⑥ Réalisation d'une miniréserve naturelle

Voici quelques exemples de « chambres » que tu peux construire pour ton hôtel.

Illustration	Matériel	Insectes concernés	Nourriture
	<ul style="list-style-type: none"> <li>Tiges de bambous ou de roseaux de 10 à 20 cm de longueur et de 5 à 12 mm de diamètre</li> <li>Ficelle</li> </ul>	<ul style="list-style-type: none"> <li>Abeilles solitaires (osmies, mégachilles...)</li> <li>Parasites (mouches, guêpes solitaires...)</li> </ul>	Plantes mellifères avec floraison au printemps
	<ul style="list-style-type: none"> <li>Tiges de ronce, sureau ou buddléia (arbre à papillons) de 20 à 30 cm de longueur et de 10 à 15 mm de diamètre</li> <li>Ficelle</li> </ul>	<ul style="list-style-type: none"> <li>Abeilles solitaires (osmies, mégachilles...)</li> <li>Parasites (mouches, guêpes solitaires...)</li> </ul>	Plantes mellifères avec floraison au printemps
	<ul style="list-style-type: none"> <li>Buches de bois (chêne, hêtre, châtaignier...)</li> </ul>	<ul style="list-style-type: none"> <li>Abeilles solitaires (osmies, mégachilles...)</li> <li>Parasites (mouches, guêpes solitaires...)</li> </ul>	Plantes mellifères avec des floraisons étalées sur le printemps et l'été

Si tu installes ces différents abris près d'une jardinière dans laquelle tu auras fait pousser de jolies fleurs mellifères, tu auras non seulement une belle décoration, mais les fleurs attireront aussi les insectes qui pourront utiliser les lieux de ponte que tu as construit.



## Où les installer ?

Ils seront toujours installés **au sud** ou au **sud-est face au soleil**, à l'**abri de la pluie** et du **vent**.

## Quand les installer ?

Pour que les insectes viennent pondre leurs œufs, il faut installer les différents abris **avant l'hiver**, ce qui permettra aux larves\* d'y passer l'hiver au chaud.

## Quelques astuces

Il y a beaucoup d'autres endroits dans ton jardin où les insectes peuvent trouver un refuge pour l'hiver, où ils peuvent venir pondre comme :

- un tas de branches laissé à l'abandon ;
- un tas de grosses pierres ;
- etc.

Te voilà propriétaire d'un véritable hôtel... à insectes !



\* LARVE : chez certains animaux, la larve est l'étape de vie de l'animal lorsqu'il sort de l'œuf, avant sa transformation en sa forme adulte.



# Comment utiliser Empreintes ?

Moi, en tant qu'élève, je dispose d'un manuel.



Ton manuel est divisé en 5 parties, une pour chaque domaine :

- ▶ l'**histoire**,
- ▶ la **géographie**,
- ▶ les **sciences**,
- ▶ l'**éducation par la technologie**,
- ▶ l'**éducation à la philosophie et à la citoyenneté**.

Des activités en **éducation artistique** te sont également régulièrement proposées. Chaque domaine est divisé en leçons. Va voir la table des matières qui se trouve en pages 6-7-8 et tu découvriras toutes les leçons qui te sont proposées.

En début de chaque **leçon**, le nom de l'**activité** se rapportant à cette leçon est précisé. Ton enseignant trouvera cette activité dans son **Guide+**. Il pourra alors la photocopier et te la transmettre.

Chaque leçon commence par un petit dessin de la **mascotte** qui t'explique de quoi on va parler.

Dans chaque leçon, tu trouveras une série de **documents**. Ceux-ci sont de différents types afin de t'apprendre à lire et à déchiffrer toutes sortes de « traces » : textes, photos, cartes, dessins, schémas, extraits de livre, organigrammes... Ces documents te seront utiles pour réaliser les activités proposées dans le Guide+ de ton enseignant. Chaque document est **numéroté** et il est bien précisé dans quelle **partie** on se trouve (Histoire, Géo...) afin que tu puisses facilement t'y retrouver.

Chaque document est accompagné d'une **légende** complète expliquant de quoi il s'agit et d'où ça vient.

LEÇON H11 : DES MONUMENTS GIGANTESQUES AU NÉOLITHIQUE

Activité H11 - Guide+

Mais d'où viennent ces pierres ? Et qu'est-ce que je fais là-haut ? À l'aide !

DOCUMENT HISTOIRE Les mégalithes

Vers la fin de la Préhistoire, d'étranges monuments sont construits. De véritables monstres de pierre, que l'on peut encore observer de nos jours, se dressent alors vers le ciel. Ces **mégalithes\*** ont traversé les siècles et n'ont toujours pas révélé tous leurs secrets.

Sont-ils des monuments religieux, culturels, des tombes... ? Les archéologues travaillent encore à comprendre ces constructions insolites. On ne sait pas non plus exactement comment ces anciens bâtisseurs ont pu dresser et assembler des pierres aussi grandes et lourdes sans véritables moyens techniques. C'est pourquoi les chercheurs expérimentent toutes sortes de techniques.

\* MÉGALITHES : constructions qui utilisent des blocs de pierre de grandes dimensions.

DOCUMENT HISTOIRE Les dolmens

Un **dolmen** est composé d'une ou plusieurs **grandes dalles** posées sur des **pilliers de pierre**.

L'ensemble était recouvert d'un amas de terre et de pierres qui formait ce qu'on appelle un **tumulus**.

Comme on y a retrouvé des restes de corps et des objets divers comme des armes, des bijoux ou des urnes funéraires\*, les archéologues pensent qu'il s'agissait de tombes ou de monuments funéraires.

\* URNE FUNÉRAIRE : vase servant à conserver les cendres des morts.

Dolmen nord de Wiltz (province du Luxembourg, Belgique)

Histoire - Thème 5 : Je découvre le passé - La Préhistoire 47

## DOCUMENT HISTOIRE ② D'où vient le nom des jours ?

En observant le ciel, nos lointains ancêtres avaient remarqué 7 astres\* qui se déplaçaient étrangement au milieu des étoiles. Ils leur donnèrent des noms de divinités.

Il s'agit en fait de la Lune, de Mars, de Mercure, de Jupiter, de Vénus, de Saturne et du Soleil.



\* Bracelet italien représentant les jours de la semaine correspondant aux planètes en tant que divinités olympiennes : Diane (jour de la Lune) pour lundi, Mars pour mardi, Mercure pour mercredi, Jupiter pour jeudi, Vénus pour vendredi, Saturne pour samedi et Sol pour dimanche.

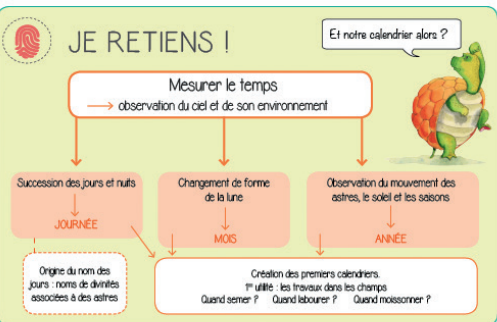
\* ASTRE : tout objet matériel visible dans le ciel (étoiles, Lune, planètes, comètes, etc.).

## LE SAIS-TU ?

Dans chaque jour il y a la syllabe « di ». Cela vient du latin « dies » qui signifie jour. Lun-ii veut dire le jour de la Lune, mar-ii, le jour de Mars...

**Sunday**  
samedi jour

Il n'y a que pour le dimanche où le lien entre le nom du jour et la divinité n'est pas visible en français, mais bien en anglais.



16

Histoire - Thème 2 : Je mesure le temps qui passe

Les mots compliqués sont directement expliqués dans un petit **post-it**, à côté du texte.

Régulièrement, des petits « **Le sais-tu ?** » te donneront des informations complémentaires intéressantes... De quoi éveiller ta curiosité !

Chaque leçon se termine par un « **Je retiens !** » qui reprend les éléments importants que tu dois connaître. Ces synthèses sont présentées de différentes manières, parfois, sous forme textuelle, parfois sous une forme plus visuelle. Ton enseignant dispose, à chaque fois, dans son Guide+, d'une synthèse sous une autre forme qu'il pourra te transmettre s'il le désire.



À certains endroits, tu pourras aussi rencontrer un **code QR**. Il te donne directement accès à une vidéo qui se trouve également dans le Guide+ de ton enseignant.



Certains documents te proposent de réaliser une **expérience**. Dans ce cas, tu verras une petite loupe dessinée.



Lorsque tu me verras apparaître, cela signifiera qu'une activité d'éducation artistique en lien avec la leçon est disponible dans le Guide+ de ton enseignant. Je me nomme **Pablo** (comme le célèbre peintre Pablo Picasso) et je suis un oiseau du paradis. Je suis particulièrement réputé pour ma parade nuptiale. Lors de ma parade amoureuse, j'essaie d'attirer les femelles en chantant, en dansant, en décorant « ma piste de danse », en montrant les couleurs de mon plumage... Bref, comme tu peux le constater je suis un artiste très complet !

Chaque fois qu'apparaîtra le logo **Scoodle**, cela signifie que ton enseignant dispose, dans son **Guide+**, de matériel intéressant qu'il pourra te distribuer.



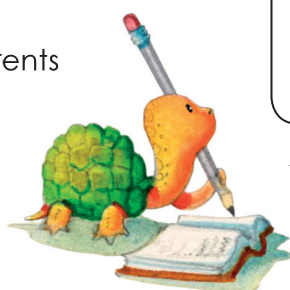
Moi, en tant qu'enseignant, je dispose d'un Guide+ papier et numérique.



Dans son **Guide+**, ton enseignant aura accès aux outils suivants.

- Les activités proposées pour chaque leçon (+ le corrigé)
  - Les évaluations (+ le corrigé)
  - Une fiche méthodologique par leçon
  - Des documents (images à projeter, jeux...) supplémentaires sous forme d'une boîte à outils
  - Les manuels numériques à projeter
  - Des synthèses supplémentaires
  - Des fiches-outils
- |     |   |
|-----|---|
| FO1 | J'organise un travail de groupe                           |
| FO2 | Je fais preuve d'esprit critique                          |
| FO3 | Je fais des recherches sur un sujet                       |
| FO4 | Je compare : je range, je trie et je classe               |
| FO5 | Démarche à suivre pour réaliser un dessin scientifique    |
| FO6 | Je réalise un exposé                                      |
| FO7 | Je lis un graphique                                       |
| FO8 | J'analyse les expressions du visage au travers de dessins |
| FO9 | J'apprends à résoudre un conflit                          |

Il pourra photocopier ces différents outils et te les distribuer.



Il existe également 5 grandes affiches que ton enseignant pourra mettre en classe afin que tu aies toujours sous les yeux ces informations essentielles.



Merci aux « Iles de paix » qui ont collaboré avec nous pour la partie EPC et qui nous ont permis d'utiliser leur matériel.

**Empreintes va t'aider à t'ouvrir au monde et à développer ton esprit critique. Alors, bonne découverte...**



# TABLE DES MATIÈRES

## HISTOIRE

9

### THÈME ① Je me repère dans le temps à l'aide d'une frise

LEÇON H1	L'habitat au fil du temps .....	11
----------	---------------------------------	----

### THÈME ② Je mesure le temps qui passe

LEÇON H2	Le calendrier a-t-il toujours existé ? .....	14
LEÇON H3	Souvenirs d'un calendrier .....	17

### THÈME ③ Je fête le roi

LEÇON H4	L'arbre généalogique d'Élisabeth .....	22
----------	--	----

### THÈME ④ Je découvre les chercheurs du passé

LEÇON H5	L'archéologue et le paléontologue.....	24
----------	--	----

### THÈME ⑤ Je découvre le passé - La Préhistoire

LEÇON H6	Des hommes d'hier à aujourd'hui .....	28
LEÇON H7	Les géants de l'âge de glace au travers de l'art .....	33
LEÇON H8	La vie au Paléolithique .....	37
LEÇON H9	La grande découverte du Paléolithique .....	40
LEÇON H10	La révolution du Néolithique.....	43
LEÇON H11	Des monuments gigantesques au Néolithique.....	47
LEÇON H12	Une invention incroyable .....	50

## GÉOGRAPHIE

53

### THÈME ① J'explore mon quartier

LEÇON G1	Des quartiers qui changent .....	55
LEÇON G2	Des quartiers qui évoluent .....	57

### THÈME ② J'explore mon pays

LEÇON G3	Petit pays mais très partagé ! .....	60
LEÇON G4	Les points cardinaux et la rose des vents .....	63
LEÇON G5	Folklore et gastronomie belges .....	66

### THÈME ③ J'explore nos paysages

LEÇON G6	Les paysages variés de Belgique .....	68
LEÇON G7	Quelles drôles de vues ! .....	75
LEÇON G8	Du paysage à la carte .....	78
LEÇON G9	La légende d'une carte .....	82

**THÈME ① Je découvre un fruit bien de chez nous**

LEÇON S1	J'utilise mes sens.....	87
LEÇON S2	Les organes du toucher - Le système tégumentaire.....	89
LEÇON S3	Le monde qui m'entoure, vivant ou non ? .....	91
LEÇON S4	La vie du pommier à travers les saisons.....	94
LEÇON S5	Je "croque" ma pomme.....	98
LEÇON S6	La nutrition, une affaire de gout.....	100
LEÇON S7	Le chemin des aliments : le système digestif.....	104
LEÇON S8	Le tri des déchets .....	107

**THÈME ② Je questionne la Terre**

LEÇON S9	Aux origines de notre planète, la Terre.....	111
LEÇON S10	Les premières traces de vie.....	114
LEÇON S11	L'apparition de reptiles géants.....	117

**THÈME ③ Je mène l'enquête sur les animaux**

LEÇON S12	Visite au zoo : sont-ils tous identiques ? .....	122
LEÇON S13	D'où viennent-ils ? Ovipares, vivipares.....	125
LEÇON S14	Se déplacent-ils de la même façon ? Le système locomoteur.....	128
LEÇON S15	Comment respirent-ils ? Le système respiratoire.....	131
LEÇON S16	Que mangent-ils ?.....	134
LEÇON S17	Qui mange qui ?.....	137

**THÈME ④ Je joue avec les éléments**

LEÇON S18	L'eau.....	140
-----------	------------	-----

**THÈME ① Je plante**

LEÇON T1	Pourriez-vous planter des ... ?.....	145
----------	--------------------------------------	-----

**THÈME ② Je ne perds pas le nord !**

LEÇON T2	Pourriez-vous vous orienter ?.....	147
----------	------------------------------------	-----

**THÈME ③ Je construis un hôtel à insectes**

LEÇON T3	Pourriez-vous loger nos invités ?.....	149
----------	--	-----

**THÈME ④ Je découvre l'eau**

LEÇON T4	Pourriez-vous recréer le cycle de l'eau ?.....	152
----------	--	-----

**THÈME ⑤ Je découvre l'électricité**

LEÇON T5	Pourriez-vous allumer une ampoule ? .....	157
----------	---	-----

**THÈME ① Je construis ma pensée**

LEÇON EPC1	La CNV : une manière d'agir .....	163
LEÇON EPC2	Mensonge ou vérité ? .....	167
LEÇON EPC3	Juste ou injuste ? .....	170
LEÇON EPC4	La diversité contre le racisme.....	172

**THÈME ② Je me découvre et m'ouvre aux autres**

LEÇON EPC5	Les émotions et les sentiments .....	175
------------	--------------------------------------	-----

**THÈME ③ Je construis la citoyenneté**

LEÇON EPC6	Le conseil des élèves .....	181
LEÇON EPC7	Les droits et les devoirs .....	184

**THÈME ④ Je m'engage dans la société**

LEÇON EPC8	Se mettre au service des autres .....	186
LEÇON EPC9	S'engager au service de l'environnement .....	188