

# BOSS gazette

NIEUWS VOOR DE PROFESSIONAL

NAJAAR 2024

**BOSS**  
paints  
verven vol vertrouwen

NIEUWE  
TRENDCOLLECTIE

**RESTORING  
LIFE**

3 thema's,  
25 kleuren



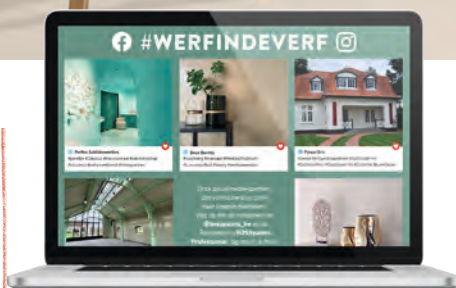
WAC 048  
Restoring Pink

Aqua Sensa AS 01

## Uniek + duurzaam

Decoratieve technieken zijn populair. Schilder Magali ontdekte dat Stone Art nu ook duurzaam geplaatst kan worden in een natte cel en het team van Kenneth creëerde unieke muren met Limestone en Claystuc.

→ p.4



## Samen digitaal

BOSS paints will jullie ook digitaal de beste service bieden. Collega Elisabeth vertelt op pag 2 wat we in petto hebben. Verder in deze editie zetten we ook graag weer enkele knappe werven mee in de online verf.

→ p.7

## NIEUW

Wist je dat we recent een vernieuwde formule van Bossfull Mat op de markt brachten? Schilder Wim ging er als één van de eersten mee aan de slag en vertelt wat je mag verwachten.

→ p.8



## In the pocket

Deze lichtgewicht schroevendraaier met geïntegreerd licht steek je zo in je broekzak. Op pag 12 tippen we je graag nog 5 andere onmisbare helpers voor al je werven.

→ p.12

## BOSS TRAKTEERT OP BUBBELS

Bestel nog tot 15 november 30 l of 50 l van jouw favoriete BOSS binnenmuurverf en ontvang een gratis fles champagne! Surf naar onze website voor alle info en voorwaarden.





“We willen jullie ook online de best mogelijke service en ervaring bieden.”

Voor de meesten onder jullie ben ik een onbekend gezicht, want in tegenstelling tot mijn collega's tref je mij niet op wer-ven of in winkels. Mij vind je eerder achter de schermen, en dat mag je gerust letterlijk nemen. Samen met een heel team zorg ik er van achter het computerscherm voor dat we jullie **ook in de toekomst digitaal de best mogelijke ervaring en service kunnen bieden.**

In een tijd waarin je smartphone slimmer is dan de gemiddelde wetenschapper en zelfs je koffiezetapparaat een wifi-verbinding heeft, kunnen wij als bedrijf niet achterblijven. **We willen je ook online op de best mogelijke manier ondersteunen.** Hoe we dit doen? Door ervoor te zorgen dat je snel toegang hebt tot al onze diensten en producten. Zo kan je alles **lekker snel zelf** regelen, wanneer het je uitkomt. Maar ook door onze digitale kanalen **onvermijdelijk aantrekkelijk** en gebruiksvriendelijk te maken, zodat je heel makkelijk vindt wat je zoekt. En minstens even belangrijk: door ervoor te zorgen dat we **altijd en overal bereikbaar** zijn. Zo kunnen we op **elk moment tot je dienst** staan.

**Lekker snel zelf**  
Producten bestellen, prijzen en productinfo raadplegen, leveringen opvolgen, kleuren zoeken... Vanop de werf of thuis in je zetel: binnenkort kan je alles makkelijk regelen wanneer het je uitkomt. Daardoor kan jij je dag efficiënter indelen en hou je meer tijd over. Klinkt goed toch?

**Onvermijdelijk aantrekkelijk**  
We blijven inzetten op een mooie, gebruiksvriendelijke site. Met interessante aanbiedingen, gepersonaliseerde acties, *binge*-waardige verftartikels, leerrijke opleidingen en boeiende events. Daarnaast staan er nog heel wat andere digitale initiatieven in de startblokken. Hou onze kanalen in de gaten en stay tuned!

**Op elk moment tot je dienst**  
Uiteraard ben je altijd welkom in onze verkooppunten, ook voor een babbel of een koffie. Maar op momenten dat onze winkels of kantoren gesloten zijn, vangen we je vragen graag digitaal op. Zo kunnen we er de volgende dag direct mee aan de slag.

De komende jaren zullen we samen heel wat **digitale sprongen** maken. De eerste komt er trouwens al snel aan, daar hoor je binnenkort meer over. Ik wens jullie een boeiend najaar, zowel analoog als digitaal!

Elisabeth Vanherpe  
Digital Business Manager

# WELKOM!

Elke BOSSgazette openen we met wat voor ons het belangrijkste is: samen mooie projecten realiseren. Jullie vakmanschap en passie zorgen voor de knapste realisaties, wij staan voor jullie klaar met de beste producten en service. In deze rubriek kan je je laten inspireren door de knappe realisaties van collega's. Deze maand vertelt architect Lorenzo hoe hij samen met schilder Christophe een woning in Brugge renoveerde op een buitengewone manier...



Architect Lorenzo Deceuninck  
van Basil Architecture

- Project gerealiseerd ism. schilder Christophe Martlé van Martlédeco
- Uit Aalter
- Werkt al 5 jaar met de producten van BOSS paints.

**STEVIG & EGAAL**  
“Na een renovatie gaan de muren zich vaak zetten. Om barsten te voorkomen en zeker te zijn van een mooie, gladde afwerking vliezen we steeds alle gyproc en pleisterwerk, zeker bij grondige verbouwingen. **Topvlies VS** zorgt voor een superglad resultaat. Effectief een top vlies!”



**AUTHENTIEK & DUURZAAM**

“Deze wand strekt zich uit van de eetkamer via de vide tot de eerste verdieping. Van daar loopt hij verder via de traphal tot in de nok van het dak op de derde verdieping. Die lengte wouden we accentueren met een kalei-afwerking in Chimney Smoke (CM 111). **Calime** is eigenlijk een buitenproduct, maar de korrelstructuur en het kalkeffect waren exact wat deze ruimte nodig had. Dat de techniek de ‘littekens’ van de muren behoudt, zorgt alleen maar voor meer karakter.”



**WARM & GEZELLIG**

“In onze ontwerpen werken we vaak met één accentkleur, less is more. Dit pand is een gesloten woning met kleine tuin. Om die maximaal open te trekken kozen we voor groen stalen schrijnwerk en een groen keukeneiland. Omdat het houten schrijnwerk en de muren doorgeschilderd moesten worden zonder glansgraadverschil, werkte Christophe met **Boss-hybride**. We kozen voor de hele woning voor **Chimney Smoke (CM 111)**, een subtiele grijs tint die altijd zorgt voor warmte en gezelligheid.”



## STRAFFE CIJFERS

**2837** KG  
AQUA SENA

Vorig jaar verbruikte ons Decoratief Assistentie-team 2.837 kg Aqua Sena. Dat is goed voor een oppervlakte van +/- 1500 m²!

**566** FIX & LEVEL  
STEENSTRIPS

In het voorjaar van 2024 lanceerden we Fix & Level, een voegvullende grondlaag voor gevels. Om niets aan het toeval over te laten, maakte onze timmerman 566 stalen met steenstrips waarop verschillende afwerkingen werden toegepast.

**13.160** KM

Onze ploeg was in 2023 dagelijks op de baan voor werkbezoeken. Onze kilometertellers klokten af op 13.160 km, we legden dus bijna een derde van de wereldomtrek af om jullie bij te staan op de werf.

**1380**  
STALOTHEEKPANELEN

BOSS paints biedt een brede waaier aan afwerkingen en kleuren voor elke decoratieve techniek. Is er twijfel? Vraag dan gratis een standaardstaal aan. Vorig jaar verhuurden we ongeveer 1.380 stalothekpanelen op zicht aan 651 verschillende klanten.

**500**  
STALEN OP MAAT

Bij twijfel over de kleur, het product of de afwerking van een systeem biedt een staal duidelijkheid. In 2023 verwerkten we 500 aanvragen voor stalen op maat.

**1935** M<sup>2</sup>  
MDF

Onze stalendienst staat in voor de opbouw van productstalen, ondersteuning op de werf en de ontwikkeling van materialen voor productcommunicatie. In 2023 verwerkte deze afdeling maar liefst 1.935 m<sup>2</sup> MDF voor het maken promotiemateriaal.

## BOSS PRO'S

Twee ervaren vakschilders over hun favoriete BOSS-product.



**Magali Aiatti**  
• 32 jaar  
• uit Denderleeuw  
• 12 jaar in het vak

### STONE ART favoriet van Magali

"Ik hou van het minerale uitzicht van decoratieve technieken. Aqua Sena is bijvoorbeeld een prachtige techniek maar voor de plaatsing moet je wel steeds met twee zijn. Omdat **Stone Art** al is aangemaakt, kan je dit product ook alleen plaatsen. Al na mijn eerste gebruik wist ik: dit wordt mijn favoriete product! Afwegen en mengen is niet nodig dus je hebt minder risico op kleurverschil. En omdat je er direct mee aan de slag kan, win je tijd en dus ook geld. Voor mij voelt deze techniek ook bijzonder sterk aan, hij heeft minder poriën waardoor er minder vuil in kan en je geen porievuller nodig hebt. Ik heb Stone Art nu al zes keer gebruikt, in verschillende uitvoeringen en zowel in droge als natte cellen. In douches is de de stucuitvoering **Stone Art Stuc** zowel gepolierd als niet-gepolierd bijzonder sterk en stijlvol. Op mijn eigen keukenblad heb ik er een extreem glad oppervlak mee gecreëerd, mooi én perfect afwasbaar. Voor mij was het zeker geen verrassing dat BOSS paints Stone Art Stuc nu ook voor natte cellen aanbiedt."

"Al na de eerste plaatsing wist ik: Stone Art Stuc wordt mijn favoriete techniek!"



**Peter Thienpondt**  
• 44 jaar  
• uit Zele  
• 25 jaar in het vak

### INTERIOR MAT SPRAY favoriet van Peter

"Ik gebruik Interior Mat Spray nog niet zo lang maar ben na een paar toepassingen al volledig verkocht. Recent mochten we één van de oude herenhuisen op De Kouter in Gent renoveren. De woning had plafonds tot vijf meter hoog en bestond uit 200 m<sup>2</sup> schilderbare oppervlakte. Bovendien stond het pand leeg en kregen we een scherpe deadline opgelegd: een ideaal scenario dus om te verspuiten. De eindklant had eigenlijk maar één grote vereiste: een superstrak resultaat. Daarom raadde onze technisch adviseur van BOSS paints ons **Interior Mat Spray** aan. De verf is wat dikker, ideaal dus om ook het detailwerk aan te pakken. Een belangrijke troef is bovendien dat je dit product redelijk dik kan verspuiten zonder risico op aflopers. En je kan er op volle snelheid mee werken: uiteindelijk hebben we de hele woning op drie dagen tijd gespoten. De afwerking van Interior Mat Spray is echt ongezien. Wil je muren en plafonds verspuiten op een egale, extreem matte én superstrakke manier? Dan is dit het product dat je nodig hebt!"

"Dat je redelijk dik kan verspuiten zonder risico op aflopers, is een grote troef."



#### STONE ART

- Structuurverf met betonlook of verweerd, steenachtig uitzicht.
- Extra kleureffecten mogelijk.
- Mat, onderhoudbaar en stootvast.
- **Stone Art Stuc nu ook geschikt voor plaatsing in natte cel.**



#### INTERIOR MAT SPRAY

- Één-pot-systeem.
- Nevelarm te verspuiten.
- Extra matte afwerking.
- Egaal eindresultaat.



STERK WERK

## TEAMWORK VAN HET HOOGSTE NIVEAU

Een glazen kooi op een paar maanden tijd omtoveren tot een exclusief restaurant: om die missie te voltooien, sloegen interieurarchitect Nick en vakman Kenneth de handen in elkaar met de experts van BOSS paints. Een intense samenwerking die startte in de showroom van BOSS paints en zorgde voor de uitzonderlijke eetplek Cella.

#### Architecturale grain

Acht maanden. Dat was de tijd die het team had om restaurant Cella van concept tot creatie te realiseren. Het lijkt bijna onmogelijk, maar interieurarchitect Nick De Moor van Grain Design Office klaarde de job. "Bij projecten met een strakke deadline is het cruciaal dat alle partijen goed samenwerken", vertelt Nick. "Het pand is eerder minimalistisch uitgewerkt, met focus op de bogen. Daardoor werden de architecturale lijn en de afwerking bepalend. Als interieurarchitect zijn we altijd op zoek naar een 'grain'. Die bekom je in het interieur door een sterke materiaalkeuze en doordachte kleurkeuze. Door bijna exclusief met decoratieve technieken te werken, verzekerden we de ruimte van karakter. Maar ook op vlak van duurzaamheid maakt een schilderstechniek het verschil. Muren van een restaurant moeten immers tegen een stootje kunnen en 'hufferproof'

zijn, zoals we vaak lachend zeggen. In de showroom van BOSS paints staken we de koppen bij elkaar en zetten we alles op punt. We hadden een specifieke kleur in gedachten die op maat is ontwikkeld, over alle verven heen. De stalendienst, het DAS-team, de dienst Technisch Advies, vertegenwoordiger Robby: iedereen heeft het beste van zichzelf gegeven. De inzet van het schildersteam van Kenneth en de expertise van BOSS paints hebben echt het verschil gemaakt."

#### Verftechnisch huzarenstuk

Een ruimte van vijf meter hoog met ingenieus bogenspel in eenzelfde kleur uitwerken en voorzien van verschillende technieken, het is niet iedereen gegeven. "Een techniek plaatsen op moeilijk bereikbare plekken is niet evident", vertelt Kenneth. "Op deze werf werkten we met **Limestone New Concrete**, een duurzame techniek die speelt met laagdiktes en

structuur en met **Claystuc Grit**, een ruwe structuur die bijzonder hard en krasvast is. De kleur die Nick voor ogen had, is op maat aangemaakt voor alle verven. De architecturale details vroegen echt om precisiewerk. De bogen zijn gemaakt van gyproc en moesten met een epoxy plamuur perfect uitgevlakt worden, anders zou de techniek scheuren. De plafonds zijn gemaakt uit een akoestische spuitpleiser, retouches voerden we uit met **Hybride Multiprimer PU** op spuitbus. Je merkt, hier was een strak plan en sterke samenwerking nodig. Nick had een duidelijke visie, het team van BOSS paints schreef de juiste formule voor en Robby stond me dagelijks bij met raad én daad. Dat we de deadline haalden, was 100% teamwork. Als je weet dat we letterlijk nog Claystuc aan het plaatsen waren terwijl de chefs hun steaks al aan het bakken waren, weet je dat het spannend is geweest tot de allerlaatste seconde. (lacht)"



AAN DE SLAG



#### LIMESTONE NEW

- Kalkverf voor decoratieve afwerking van binnenmuren.
- Verschillende effecten mogelijk.
- Authentiek kalkuitzicht.
- Indoor Air Quality Label A+.



#### CLAYSTUC

- Decoratieve, matte en krasvaste afwerking van binnenmuren.
- Warme, natuurlijke en authentieke uitstraling.
- Indoor Air Quality Label A+.

**MEER WETEN?**  
Zelf aan de slag met decoratieve technieken? Ontdek het volledige assortiment op onze website.



Schildersbedrijf: General Painting, Kenneth Vanistendael en team | Interieurarchitect: Grain Design Office, Nick De Moor | Vertegenwoordiger BOSS paints: Robby Macchia

# ZO MOOI WORDT 2025

De wereld rondom ons kan chaotisch zijn. De kleuren van onze nieuwe trendcollectie bieden rust en hoop als tegengewicht. Met drie verhalen van acht kleuren opgebouwd rond één veelzijdige trendkleur nemen we je binnenkort mee op een boeiende reis. Kijk je al even mee door de rooskleurige filter van onze **nieuwe trendcollectie Restoring Life?**



**DE TRENDKLEUR**  
Veilig, comfortabel en rustgevend: trendkleur **Restoring Pink** is een zachtroze, veelzijdige tint die zich makkelijk aanpast aan elk interieur. De kleur heeft een zorgzame en vrouwelijke touch maar straalt, gecombineerd met andere kleuren, ook frisheid, energie en kracht uit.

## THEMA 1 RE-EVALUATING THE PAST

## THEMA 2 NAVIGATING THE PRESENT

## THEMA 3 BUILDING TOWARDS A NEW WORLD



We wentelen ons graag in het comfort van het verleden. Tegelijk streven we naar vernieuwing. De **weelderige tinten** van dit thema lichten het alledaagse op, de **geraffineerde diepe kleuren, pastels en mid-tones** zorgen voor gezelligheid en de **roze versies van klassieke kleuren** voelen geruststellend warm.

Welkom in de wereld van Gen Z, een universum vol **felle kleuren, hyperheldere tinten** en snappy content. Deze no-nonsense generatie leidt de revolutie, maar stelt de hype ook in vraag. Niets is wat het lijkt, en de grenzen tussen de fysieke en digitale wereld worden steeds vager. Durf je beide werelden te combineren, dan wordt het pas écht boeiend.



Gekende schoonheidsidealen worden in vraag gesteld alsook hun invloed op ons geestelijk en lichamelijk welzijn. Er groeit een grotere waardering voor esthetische imperfecties. Vanuit een drang naar meer persoonlijke groei, verenigen we ons in community's met gelijkgestemden. Dit thema vertaalt zich in **sterke kernkleuren en tinten met een lange levensduur**.

**MEER WETEN?**  
Bestel je inspiratieboek in je depot of via [order@boss.be](mailto:order@boss.be) (art.570872)



# #WERFINDEVERF



@perfix\_schilderwerken  
#pareltje #Claystuc #kleuropmaat #vakmanschap #stucdeco #indrukwekkend #trotsepartner



@decodentity  
#cosyliving #krasvast #MetallicChicBrush #LuxuriousRust #luxury #werkvaneenpro



@eric.finaut  
#zeetje #erfgoedvlaanderen #SolSilicatPrim #SolSilicatMur #ElastosatinXS #Sublimat #pureklasse



@schildersbedrijfvanhecke.be  
#orangerie #Tusk #BossOneMat #HybridePUSatin #sterkwerk #stootvast #superkrasvast #huzarenstuk

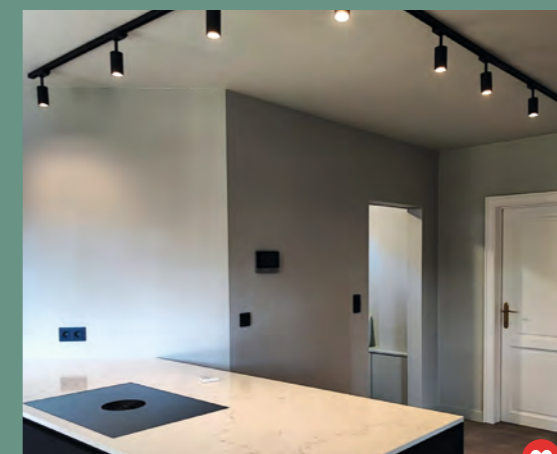
Onze social media-spotters zijn voortdurend op zoek naar knappe realisaties. Volg op ons op Instagram via [@bosspaints\\_be](https://www.instagram.com/bosspaints_be) en op Facebook via [@bosspaintspro](https://www.facebook.com/bosspaintspro), tag ons in je foto's en verhalen of gebruik de algemene hashtag **#bosspaints** in je social posts. Wie weet pikken we jouw werk op!



@ste\_deco\_stefanie\_meeuws  
#Bossprim #ApricotWhite #BossfullSilk #SaltedBeige #hoogwaardigeafwerking #topjob



Schilder- & decoratiewerken JPS  
#BrasserieM #kalkstuc #CalcoOriginal #100%sfeer #WarmGravel #ElJadida #jawadde



@cristiaensen  
#Bossprim #BossflowMat #SeaSaltGreen #WhiteBlur #ElastoprimHydro #PersistoPUMat #OmniprimExtreme



@siskadekeyser\_interieur met schilder Thierry Vansteenkiste  
#AquaSensa #kleuropmaat #naadloos #prachtig

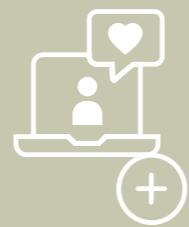
## WIST JE DAT ...



... je je zaak best ook in de kijker zet op social media? Op **Facebook** kan je naast posten ook specifieke en nieuwe doelgroepen aanspreken met advertenties. Eerder fan van **Instagram**? Gebruik dan zeker een relevante hashtag om nog meer mogelijke klanten te bereiken!



... je meer dan alleen afgewerkte projecten kan delen op je socials? Denk aan **voor-en-na foto's**, beelden van je **werkproces**, **klantenrecensies** of **advies** over schilderen en onderhoud.



... je meer interactie kan krijgen met je volgers door **snel en vriendelijk te reageren** op berichten, **vragen** te stellen of je volgers aan te moedigen om hun **mening** te delen?



... je beter iets minder frequent, maar wel consistent kan posten? Overdrijf niet maar post liever op **regelmatige tijdstippen**. Gebruik een **kalender** om je berichten op voorhand in te plannen.



... een video het vaak een stuk beter doet dan een foto? Gebruik **Stories** en **Reels** om leuke momenten vanop de werf te delen of om je werk op een toffe manier in beeld te brengen.



... wij ook met veel plezier jullie realisaties in de kijker zetten? Gebruik **#bosspaints** of **@bosspaintspro** op Facebook en **@bosspaints\_be** op Instagram. Wie weet zie je je werk dan binnenkort verschijnen op onze pagina of in deze gazette!

# WE ♥ NIEUWE FORMULE BOSSFULL MAT

Schilder: Wim Baert, Baro Schilderwerken en Publiciteit  
Vertegenwoordiger BOSS paints: Ilse Dhaenens  
Technisch adviseur BOSS paints: Nico Rogge

— RAL 9010

## UITGETEST EN GOEDGEKEURD: BOSSFULL MAT NIEUWE FORMULE

Aanzienlijke oppervlaktes, grote glaspartijen en hoge plafonds: om de kamers van deze gezinswoning perfect egaal te krijgen lag de lat hoog voor schilder Wim. Met een strak plan, een sterk team en een vernieuwd topproduct kon hij alle eisen van zijn klant afvinken.

"Egaal strak, perfect mat en goed onderhoudbaar, dat waren de drie vereisten die de eigenaars hadden voor het binnenschilderwerk van hun woning", vertelt Wim. "Dit is een prachtig huis met wanden en plafonds tot 5,5 meter hoog en véél ramen. In schilderstaal betekent dat: moeilijk bereikbare hoogtes, veel scheerlicht en kans op strepen (licht). Omdat er zich meerdere uitdagingen stelden en er ook heel wat houtwerk opnieuw in de verf moest worden gezet, heb ik samen met mijn vertegenwoordigster Ilse gezocht naar de beste aanpak. Samen met de technische dienst van BOSS paints stelden we het ideale systeem samen."

"Voor de plafonds mocht ik in primeur de nieuwe formule Bossfull Mat uitproberen. Ik merkte direct dat je het product 'lijviger' kon aanbrengen dan voordien. Daardoor is de open tijd langer en kan de verf egaal uitdrogen. Zo konden we een perfect resultaat neerzetten, ondanks het hete weer en de grote oppervlaktes. Ook een plus: de verf spat niet, wat andere verven als eens durven doen. Deze nieuwe formule verwerkt soepeler, heeft een strakkere vloei én een langere open tijd: niets dan complimenten dus! (licht)"

"Omdat de klant stond op gladde muren, ben ik gestart met het vliezen van de wanden met Topvlies VS. Hiervoor gebruikten we BOSS Universele Wandlijm. Na de eerste primerlaag met Bossprim voelde het vlies al bijzonder glad aan. De wanden hebben we aangepakt met Boss-touch. Met die verf weet ik dat ik muren aflever die tegen een stoot kunnen en niet gaan opglanzen bij reiniging. Op aanraden van BOSS paints hebben we dit product ook in de badkamers toegepast omdat de verf ook schimmelresistent is. Voor het houtwerk ten slotte kozen we voor twee producten. Persisto PU voor de deuren en omljstingen, omdat dit product zich strak opspant en makkelijk verwerkt. En Persisto 2K voor de dressingkasten en het bureau, omdat deze verf extra krasbestendig is.

"Een perfect resultaat neerzetten doe je nooit alleen. Daar heb je het juiste advies voor nodig én de juiste producten. Dat BOSS paints zijn verven voortdurend onderzoekt en verbetert, vind ik echt chic."



### MEER WETEN OVER DE NIEUWE FORMULE VAN BOSSFULL MAT?

Contacteer je vertegenwoordiger of ontdek er alles over op pag. 13.



### AAN DE SLAG



#### BOSSFULL MAT

- Lange open tijd.
- Aanzetvrij verwerkbaar.
- Voor muren en plafonds.
- Perfect reinigbaar.



#### TOPVLIES VS

- Geen vezelopruwing.
- Perfect overschilderbaar.
- Super glad en zacht eindresultaat.
- Voorgeschilderd.



#### BOSS-TOUCH

- Schimmelresistent.
- Mat en afwasbaar dankzij zijn StainSafe Technologie.

# DALAPRO® JOINT

## EEN STRELING VOOR JE MUUR!

- Verbeterde vulkracht
- Een genot om mee te werken
- Strak eindresultaat
- Uitstekende hechtkracht
- Stevig oppervlak én uitstekende schuurbaarheid
- Een échte all-rounder
- Zeer interessante prijs-kwaliteitsverhouding
- Ecolabel en Indoor Air Quality Gold Certificate

VERBETERD  
RECEPT



**Dalapro®**  
Sustainable surfaces

## VERFAFVALDIENST STAP VOOR STAP



Als professionele schilder weet je dat na je project vaak een minder leuke klus wacht: verfafval opruimen en correct verwerken. Wist je dat onze verfafvaldienst je hier graag bij helpt? Volg simpelweg ons stappenplan, sorteer je afval en wij doen de rest.

### STAP 1: Bestel een lege afvalzak of lege bidon

Je kan zakken bestellen van 60 liter of bidons van 20 liter. Bestellen kan makkelijk online of via je vertegenwoordiger.

### STAP 2: Vul de afvalzak of bidon met één van de zeven afvalstromen

De zeven afvalstromen zijn: **leeg metaal, leeg plastic PE, opruimafval, verfresten, solventen, lege spuitbussen of leeg plastic PP.**

We helpen je efficiënt om te gaan met de verschillende soorten verfafval en ondersteunen je bij het naleven van de milieuvorschriften.

### STAP 3: Vul het etiket in dat op de afvalzak hangt

Op het etiket vermeld je je klantnaam, klantnummer en over welke afvalstroom het gaat.

### STAP 4: Laat je afval ophalen of lever het in



Afval kan je inleveren in één van de vijf BOSS depots of in een deelnemende colora winkel. Je kan er ook voor kiezen dat wij je afval komen ophalen bij het leveren van je volgende bestelling. Zo werken we samen kostenbesparend én dragen we bij aan het milieu!



**MEER WETEN OVER ONZE AFVALDIENST?**  
Surf naar onze website voor de voorwaarden en werkwijze voor het sorteren en inleveren.  
Of scan deze QR-code.



## ADVIES GEVRAAGD

Verf is een technisch product. Je moet met veel rekening houden: de specifieke eigenschappen van de verf, de weersomstandigheden, onvoorziene situaties ... Daarom staat er dagelijks een ploeg van experts paraat om al je vragen over werken met de producten van BOSS paints te beantwoorden. Omdat jullie regelmatig voor dezelfde uitdagingen staan, delen we hier graag de meest gestelde vragen.

“Ik ga een donkere muur verven. Hoe verzeker ik me van het beste resultaat?”



**Zahra De Vos**  
Product Manager Muurverf  
BOSS paints

“Een donkere muur schilderen is inderdaad een uitdaging. Zeker in kamers met veel scheerlicht of op een groot oppervlak is egaal schilderen niet altijd evident. Dat komt omdat er in donker aangekleurde verf een grote hoeveelheid pigment aanwezig is, die de verwerkbaarheid en het eindresultaat beïnvloedt. Met Boss-hybride, onze doorschilderverf voor schrijnwerk en muren, krijg je ook gegarandeerd een optimaal resultaat op donkere muren. Dankzij de **unieke laktechnologie** zet je met deze verf de kwaliteit van een lakverf op **binnemuren én schrijnwerk**. Het gevolg: een exclusief, fluweelzacht en zeer strak resultaat dat **perfect onderhoudbaar en krassvast** is. Boss-hybride schildert aanzetvrij en biedt een uitstekende vloei. De glansgraad ervan kan je vergelijken met die van Bossflow Silk. Met Boss-hybride schilder je gemiddeld 11 tot 15 m<sup>2</sup> per liter, dat is meer dan met een standaard muurverf. Een doorschilderverf die je een **topafwerking** garandeert én waarmee je kan doorschilderen op andere ondergronden: met deze verf neem je bij het schilderen van diepe/donkere kleuren geen enkel risico.”



“Welke decoratieve techniek kan ik plaatsen in een douche?”



**Sofie Dhondt**  
Product Manager Decoratieve Technieken  
BOSS paints

“Decoratieve technieken in badkamers zitten in de lift. Als vakman is het dan ook belangrijk om goed te weten wat allemaal mogelijk is. In de douche kan je **Ice, Aqua Sensa en Stone Art Stuc** plaatsen. Welke techniek je plaatst, hangt af van de situatie en van wat je klant mooi vindt.

Met **Ice** maak je een **strakke en moderne douche**. Deze techniek is ideaal voor naadloze wanden en is beschikbaar in varianten, zoals Glamour Ice of Glamour Ice Metallic. Hij is makkelijk te plaatsen en je hebt er geen vernis voor nodig, maar is niet geschikt voor vloeren.

Met **Aqua Sensa** ga je voor een meer **natuurlijke en dynamische** look. Deze minerale techniek is verkrijgbaar in mat en satijn en in verschillende kleurschakeringen. Aqua Sensa vangt bovendien ondergrondoneffendheden op. Ideaal bij renovaties dus.

**Stone Art Stuc** ten slotte creëert een meer steenachtig effect. Met deze techniek geef je een douche een **robuuste, tijdloze** uitstraling. Deze techniek is kant-en-klaar en makkelijk te plaatsen.

Let wel op: deze technieken zijn niet geschikt voor hammams, stoomcabines of dampsauna's. Zorg steeds voor voldoende afschot in de douche en let bij donkere kleuren op voor kalkafzetting. Een goede waterdichting is cruciaal, ook bij Aqua Sensa. Raadpleeg altijd de stap-voor-stapfiches voor de juiste applicatie en ondergrondvoorbereiding.”



“Welke lijm heb ik nodig voor vliesbehang?”



**Karen Deflo**  
Product Category Manager Machines  
BOSS paints

“Een juiste toepassing van vliezen maakt het verschil tussen glad en oneffen schilderwerk. Onze BOSS vliezen verwerk je best met een watervaste vlieslijm. De **Boss Universele Wandlijm** is al jaren een vaste waarde in ons assortiment. Deze lijm is spatarm en heeft een zeer hoge kleefkracht die ervoor zorgt dat je er zelfs magneetvlies mee kan verwerken. Ons assortiment werd onlangs uitgebreid met de **Boss Glue & Relax vlieslijm**. Een vlieslijm met een lange open tijd, zeer goede kleefkracht en een aangename verwerking. De Boss Glue & Relax vlieslijm kan vliezen tot 300 g/m<sup>2</sup> verwerken.

Verkiez je een heel sterke kleefkracht en een spatarme verwerking? Dan kies je voor **Boss Universele Wandlijm**. Werk je liever met een licht verwerkbaar lijm met een lange open tijd? Dan is de **Boss Glue & Relax** dé oplossing. Welke lijm je gebruikt, is dus afhankelijk van wat je belangrijk vindt. Doe je bijvoorbeeld af en toe water bij de Boss Universele Wandlijm om hem wat smeugiger te maken? Dan raad ik je aan om de Boss Glue & Relax zeker eens te proberen. Veel succes!”



# HANDIGE HELPERS

Om een kwaliteitsproject af te leveren, heb je de beste producten nodig. Verf van hoogwaardige kwaliteit uiteraard, maar ook materiaal waarmee je professioneel kan werken. Zoals deze zes handige helpers!



### WAGNER SF21 PRO HEA MEMBRAANPOMP

De Wagner SF21 Pro HEA Membranepomp is een **krachtige en compacte membranepomp** die zorgt voor een fijn en gelijkmatig spuitpatroon. Het toestel kan gebruikt worden voor lakken en muurverven. De Wagner SF21 Pro HEA is ideaal voor kleine en middelgrote projecten en is zeer onderhoudsvriendelijk en duurzaam.

### STALENFLESJE HOUTVEREDELING

Elke houtsoort ziet er ander uit. Zelfs binnen eenzelfde houtsoort kunnen er grote kleurverschillen zijn. Experimenteer met de staalflesjes en overtuig je klant van **de beste manier om zijn of haar hout af te werken**. Er zijn staalflesjes beschikbaar van alle kleuren en producten die voorgesteld worden in de waaiers. Bestellen kan in je depot of via [order@boss.be](mailto:order@boss.be).



### INSPIRATIEBOEK

Op pag. 6 ontdekte je onze gloednieuwe trendcollectie. Die bestaat ook dit jaar weer uit één trendkleur ondersteund door 3 thema's en mooi

samengestelde kleurencombinaties. Dit inspiratieboek bevat alle info

over de nieuwe collectie en helpt je op weg met **prachtige inspiratiebeelden**.

Bestellen kan in je depot of via [order@boss.be](mailto:order@boss.be). (art.570872)



### KLEURENMETER

De Boss-Colourmatch is een **nauwkeurige en gebruiksvriendelijke kleurenmeter** met sensortechnologie waarmee je snel en accuraat een juiste kleur kan achterhalen. Dit toestel bevat alle BOSS-, NCS- en RAL-kleuren en toont je de drie beste matches van de gemeten kleur. Bestellen kan in je depot of via [order@boss.be](mailto:order@boss.be) (art.567130).



### FLEX ACCUSCHROEVENDRAAIER

De Flex Accuschroevendraaier is een **accuschroevendraaier in broekzakformaat** van 4,0 V. Deze topper bevat een geïntegreerd led licht, USB-C laadaansluiting en weegt slechts 0,29 kg. Drie verschillende draaimomentniveaus zorgen voor flexibiliteit in gebruik.

### PERSOONLIJKE BESCHERMINGSMATERIALEN

Bij elke verfklus primeert veiligheid. Daarom biedt BOSS paints een uitgebreid assortiment persoonlijke beschermingsmiddelen aan. Zoals **maskers** die schadelijke dampen en stofdeeltjes wegfilteren, **handschoenen** die beschermen tegen chemische stoffen of **overall's** die je vrijwaren van verfspatten.



# SPOTLIGHT

Bossfull Mat is een smeuge, volle verf voor het schilderen van binnenmuren en plafonds. Wist je dat we recent een vernieuwde formule van deze klassieker op de markt brachten? Hoog tijd om deze topper eens extra in de kijker te zetten!

### VERNIEUWD

De **nieuwe formule** Bossfull Mat voor basis wit en RAL9010 heeft een **langere open tijd** die je een **aanzetrijere afwerking** en **strakker eindresultaat** oplevert, zowel op binnenmuren en plafonds.



### VEELZIJDIG

Deze verf is verkrijgbaar in verschillende verpakkingen, van 0,5 tot 10 liter. Zowel wit, lichte tonen als aankleurbare tinten zijn mogelijk\*.

\*Bossfull Mat is ook beschikbaar in donkere kleuren, maar dit zit niet binnen de nieuwe formule.

### VLOEIEND

Volle verf die makkelijk op de rol te nemen is, weinig rolstructuur heeft en bijzonder goed vloeit: met deze drie belangrijke troeven zet je met Bossfull Mat alle binnenmuren en plafonds vlotjes in de verf.

### ECOLOGISCH

Bossfull Mat behaalde het **Indoor Air Quality label** en kreeg een **A+ score**.

### STRAK

Bossfull Mat heeft een **matte glans** voor een strak eindresultaat.

### KRACHTIG

Met Bossfull Mat kan je in **één grondlaag en één eindlaag** afwerken (1+1). Deze verf verzekert je van een optimaal rendement van 10 tot 14 m<sup>2</sup>.





Laat je inspireren door onze duurzame 3D wandpanelen en bestel je gratis stalen met de code 'BOSS3'



-  **Makkelijke installatie**
-  **Duurzaam #goodfornature**
-  **Stootvast, krasbestendig**
-  **Waterafstotend**
-  **Overschilderbaar (reeds geprimed)**

## We Are BOSS

TOON BOSSUYT OVER VERLEDEN & TOEKOMST

Samen hebben we als één grote BOSS-familie hetzelfde doel: de wereld mooier maken vanuit onze passie voor verf en kleur. In deze rubriek treffen we elkaar. Soms live op events of opleidingen of zoals deze keer: digitaal in de ether.

BOSS paints zet koers richting toekomst, maar uiteraard blijven we in hart en ziel een echt familiebedrijf met veel respect voor tradities en waarden. Omdat we samen schrijven aan een gezamenlijk verhaal van creëren en ondernemen, houden we jullie graag regelmatig op de hoogte van onze plannen en visie. Het liefst doen we dat steeds persoonlijk, maar dat is praktisch natuurlijk niet mogelijk. Daarom delen we hier graag een interview dat onze CEO Toon Bossuyt gaf aan de podcastmakers van Blackbird.

Hij vertelt zijn eigen traject in het familiebedrijf, hoe voor BOSS paints niet alleen de onderneming maar ook de mens centraal staat en hoe hij ondanks de vele uitdagingen het bedrijf futureproof houdt en klaarmaakt voor de overdracht aan de vierde generatie van de familie.

**LUISTER JE MEE?**  
Benieuwd naar het verhaal en de toekomstvisie van Toon? Scan de QR-code en beluister het hele interview.




## MIJN VERHAAL

In deze rubriek geven we het woord aan jullie. Deze keer vertelt schilder Fien waarom ze haar hart verloor aan schilderen en hoe ze samen met haar man Humberto een bloeiende schilderszaak uit de grond stampte.



Fien Dendoncker  
• 27 jaar in het vak  
• Uit Ingelmunster

### ZO BEGON HET...

"Ik kom uit een creatief nest. Mijn vader maakte houten sculpturen, mijn moeder hield van schilderen. Als kind was ik altijd creatief bezig en op woensdagmiddag ging ik naar de tekenacademie. Van school was ik geen grote fan: de klassieke opleidingen lagen me niet zo en de theoretische vakken konden me maar weinig boeien. Na een zoektocht kwam ik bij het VTI (Vrij Technisch Instituut) terecht, daar ontdekte ik de schildersafdeling. Toen vielen de puzzelstukjes voor mij op zijn plaats: dit was wat ik wilde doen! Vanaf dat moment ging ik elke dag met veel plezier naar school. **Het mooie aan schilderen is dat je met je handen werkt en dat je mensen blij maakt.** Ik hou ervan altijd op nieuwe locaties te mogen werken en nieuwe mensen te ontmoeten. Die afwisseling maakt elke dag boeiend."

### VANDAAG STA IK HIER

"Mijn man Humberto Da Silva Marques is ook schilder. We vonden elkaar in onze gemeenschappelijke passie en drang naar perfectie. Onze firma Reno-bouw bestaat ondertussen 20 jaar en we staan gekend voor onze hoogwaardige afwerking, iets waar we bijzonder fier op zijn. Al sinds onze opstart werken we met BOSS paints. Dat we op hen kunnen terugvallen voor technisch advies is van goudwaarde. Ik werk immers graag met de nieuwste verven en materialen en huur regelmatig machines en stalen. **Je hebt een sterke partner nodig die achter je staat en je van goed advies voorziet.** Het is daarnaast ook belangrijk om voor een afwerking niet alleen af te gaan op je eigen smaak of die van je klant. Een professioneel kleuradviseur kijkt vaak anders naar een project en brengt elementen aan waar je zelf geen rekening mee houdt. Dat is ook ineens mijn belangrijkste raad: **win altijd advies in als je twijfelt.** Daarnaast is het voor beginnende schilders ook belangrijk dat je genoeg startkapitaal hebt. Nu kan je zonder een euro op zak starten, met als gevolg dat je enorm veel uren moet kloppen om rond te komen. Zo blijft er geen tijd meer over om op te laden of om bij te blijven, iets dat nochtans essentieel is. Zelf steek ik veel op van de tips in het vakblad 'Wij schilders' en haal ik inspiratie uit interieurprogramma's. Ik ga ook regelmatig en graag naar de demo's en events van BOSS paints."

### ZO ZIE IK DE TOEKOMST...

"Eigenlijk willen we vooral doorgaan hoe we nu bezig zijn. Ik werk graag met de producten **Hydrofix Gel, Bossprim en Bossflow Mat.** Als je de ondergrond fijn plamuurt en fixeert, kan je mooi afwerken zonder rolstructuur. Als ik toch een ambitie heb, is het om me in de toekomst **verder te specialiseren in technieken.** Ik hou van de Arcadetechniek en de kalktechniek. De resultaten hiervan geven me steeds enorm veel voldoening. Maar de afgelopen jaren heb ik de indruk dat het steeds moeilijker wordt om iets speciaals voor te stellen: architecten kiezen vaak voor effen schilderwerk en leggen de nadruk op maatwerkkasten en de verlichting. Daarbij wordt vaak voor de klassieke afwerking gekozen: één kleur voor de hele woning. Jammer, want er is zoveel moois mogelijk met kleur en techniek. Hierbij een warme oproep dus om ook eens buiten de lijntjes te kleuren (*lacht*)."



# BOSS QUIZ

Hongertje tijdens het schilderen? Met deze Stanley voedselpot geniet je tijdens je pauze van je favoriete warme of koude maaltijd!



Beantwoord de vragen, schrijf je antwoord in de witte vakjes onder de vragen en tel alle cijfers op. Scan onderstaande QR-code en stuur ons de oplossing van je rekensom door via het invulformulier.

Uit alle juiste antwoorden loten we 3 winnaars die elk een Stanley voedselpot winnen. Deze klassieker houdt je lunch 7 uur lang heerlijk warm of net lekker fris. Hij is superpraktisch, kan zonder probleem in de vaatwas en is ijzersterk. Een ideale lunchpartner dus. Smakelijk!



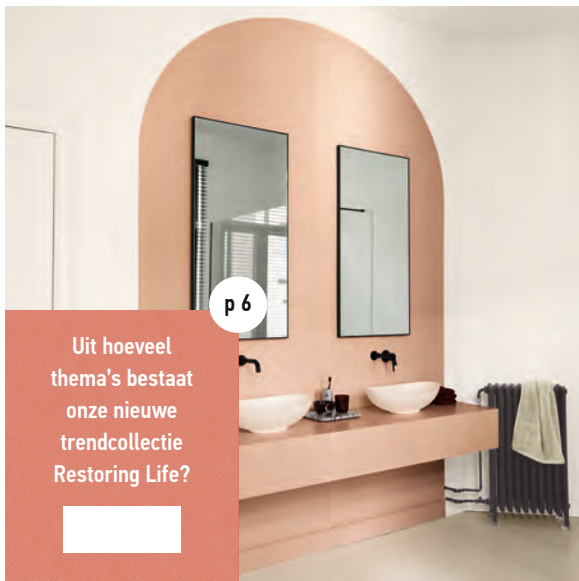
Scan de QR-code en doe mee aan de wedstrijd

Deelnemen kan t.e.m. 15 november 2024. Meer info over het wedstrijdreglement vind je via de QR-code.



p 3

Hoe lang werkt architect Lorenzo al met de producten van BOSS paints?



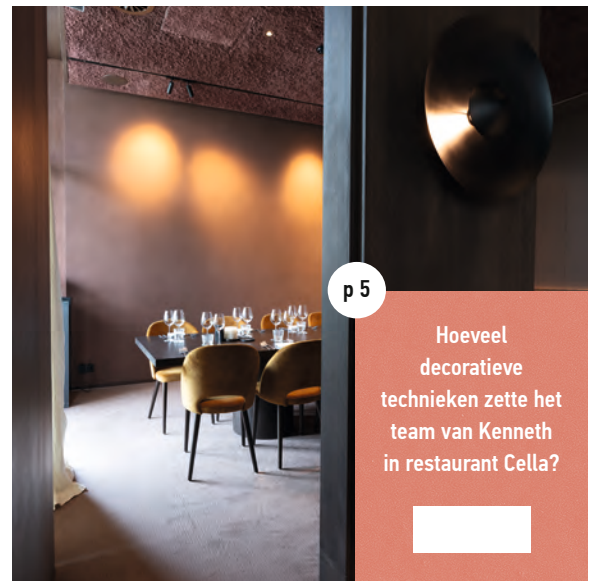
p 6

Uit hoeveel thema's bestaat onze nieuwe trendcollectie Restoring Life?



p 13

Wat is de grootst beschikbare verpakking (in liter) van de vernieuwde Bossfull Mat?



p 5

Hoeveel decoratieve technieken zette het team van Kenneth in restaurant Cella?



p 12

Kleuren meten kan met de Boss-Colourmatch. Hoeveel matches toont dit toestel per gemeten kleur?



p 10

Bij onze verfafvaldienst kan je bidons en zakken bestellen. Hoeveel liter past er in de bidons?



p 11

We breidden onlangs ons gamma uit met Boss Glue & Relax. Tot hoeveel g/m<sup>2</sup> kan deze vlieslijm verwerken?



Ontdek het volledige assortiment op onze website of contacteer je vertegenwoordiger.



**HULP NODIG? BOSS PAINTS IS ER VOOR JOU!**

**Klantendienst:** bel +32 56 738 333 of mail naar klantendienst@boss.be

**Technisch advies:** bel +32 56 738 210 of mail naar technischadvies@boss.be

**Kleuradvies:** bel +32 56 738 274 of mail naar kleuradvies@boss.be

**Machineservice:** bel +32 56 738 209 of mail naar machinedienst@boss.be

**Werfassistentie:** bel +32 56 738 211 of mail naar stalendienst@boss.be