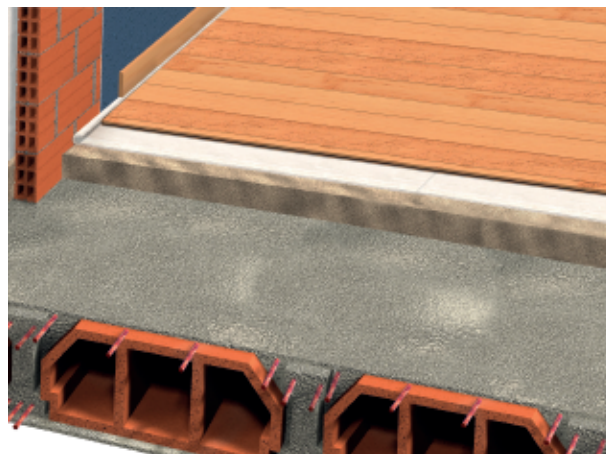


SUELO FLOTANTE PARQUET

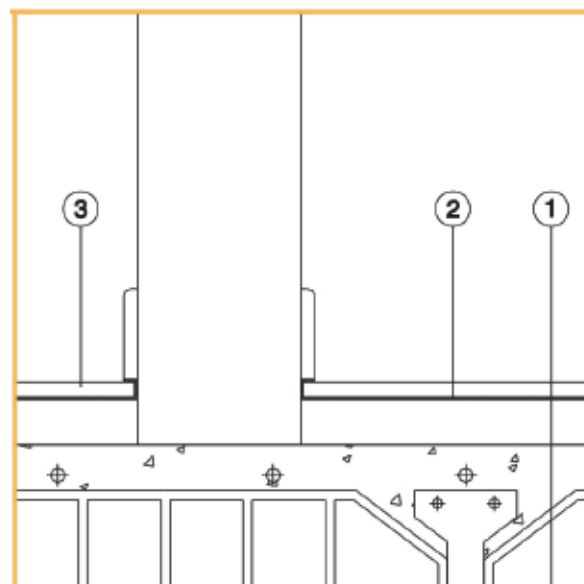
SUELO S01

Lámina **ChovAIMPACT PARQUET** de polietileno de alta calidad revestida por una de sus caras con film de polietileno instalada directamente bajo laminas de parquet de madera.



DESCRIPCIÓN DE LOS ELEMENTOS

- 1- Forjado
- 2- **ChovAIMPACT PARQUET** (2,5 mm). Aislamiento a ruido de impacto.
- 3- Acabado de parquet



DATOS TÉCNICOS

ÍNDICE L_n	ÍNDICE ΔL_w
61 dB	17 dB

ENSAYO

Certification
Technological CenterApplus⁺

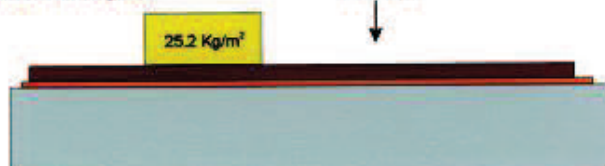
Expediente número : 3.008.800

Página número : 3

Muestra Ensayada

Impactos

Revestimiento con carga



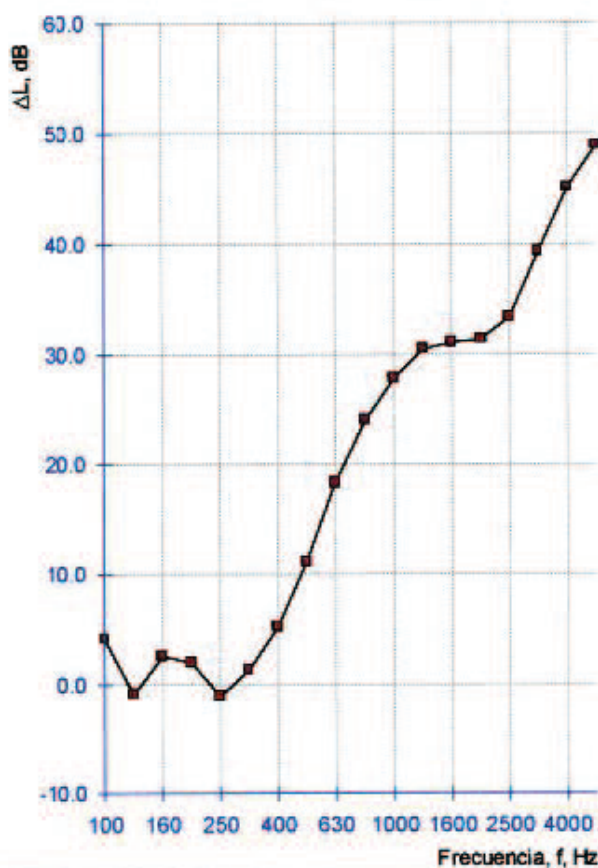
- Parquet flotante
- ChevAIMPACT® PARQUET
- Forjado normalizado

Reducción del nivel de presión acústica
de ruido de impactos, ΔL , dB

Frec (Hz)	$L_{n,0}$ (dB)	ΔL (dB)
100	61.5	4.2
125	64.6	-0.8
160	73.3	2.6
200	68.7	2.1
250	67.4	-1.0
315	69.1	1.5
400	71.4	5.3
500	72.3	11.1
630	74.5	18.4
800	75.1	24.1
1000	74.2	27.8
1250	74.8	30.5
1600	74.2	31.0
2000	74.1	31.3
2500	73.7	33.3
3150	72.5	39.4
4000	70.5	45.1
5000	66.2	48.8

$L_{m,0} = 80$ dB $C_{i,0} = -11$ dB
 $L_{n,0} = 61$ dB $C_{i,r} = 0$ dB
 $\Delta L_w = 17$ dB $C_{i,a} = -11$ dB

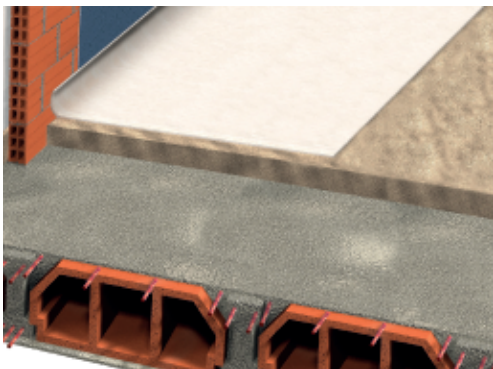
Temperatura: 21 °C
 Humedad relativa: 58 %



Método de ensayo basado en la norma UNE-EN ISO 140-8:1998 y UNE-EN ISO 717, parte 2.

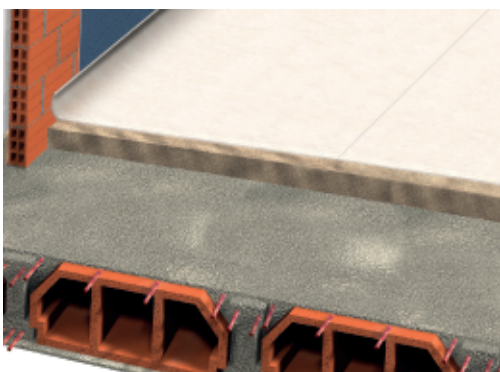
Los resultados se refieren exclusivamente a la muestra, producto o material entregados al Laboratorio, tal como se indica en el apartado correspondiente a la descripción de la muestra recibida, y ensayada en las condiciones indicadas en este documento.

RECOMENDACIONES DE EJECUCIÓN

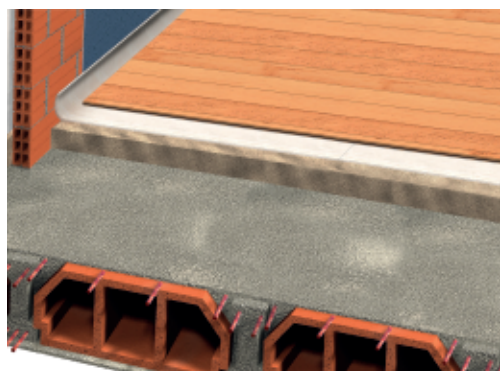


1- Previamente a la instalación de la lámina se habrá comprobado que la superficie está limpia, seca y libre de irregularidades. A continuación, comenzar a extender la lámina de polietileno **ChovAIM-PACT** sobre el soporte.

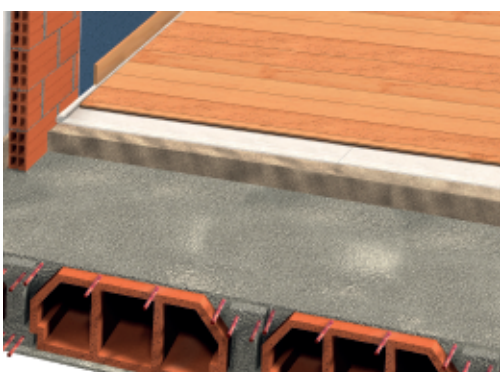
En el encuentro con los tabiques y pilares se subirá el material unos 10 cm para evitar el contacto directo de la madera con el tabique.



2- Instalar los siguientes tramos de material a testa hasta cubrir la superficie por completo. No es necesario sellar las juntas.



3- Instalar el suelo laminado de madera siguiendo las recomendaciones del fabricante.



4- Por último, doblar la parte de la lámina en contacto con los tabiques sobre la madera e instalar el rodapié.