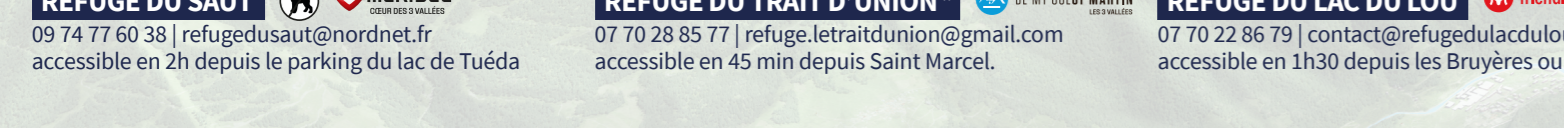
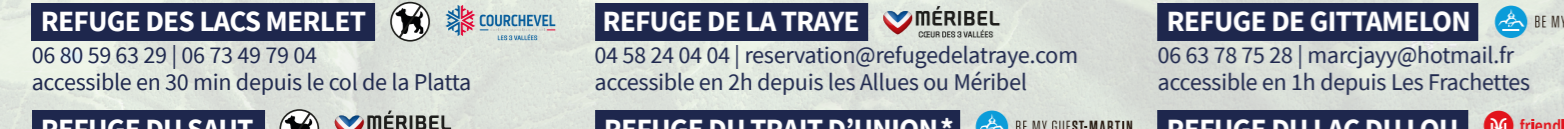
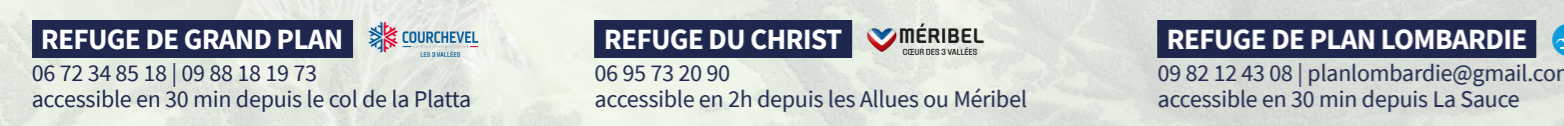


PARTAGEZ VOS PLUS BELLES PHOTOS
EN LES TAGUANT AVEC
#LES3VALLÉES
#INFINITE MOUNTAIN EXPERIENCES
3 VALLEES.FRANCE
LES3VALLÉES.OFFICIEL

RÈGLES DE BONNE CONDUITE À AVOIR EN MONTAGNE MOUNTAIN CODE OF CONDUCT

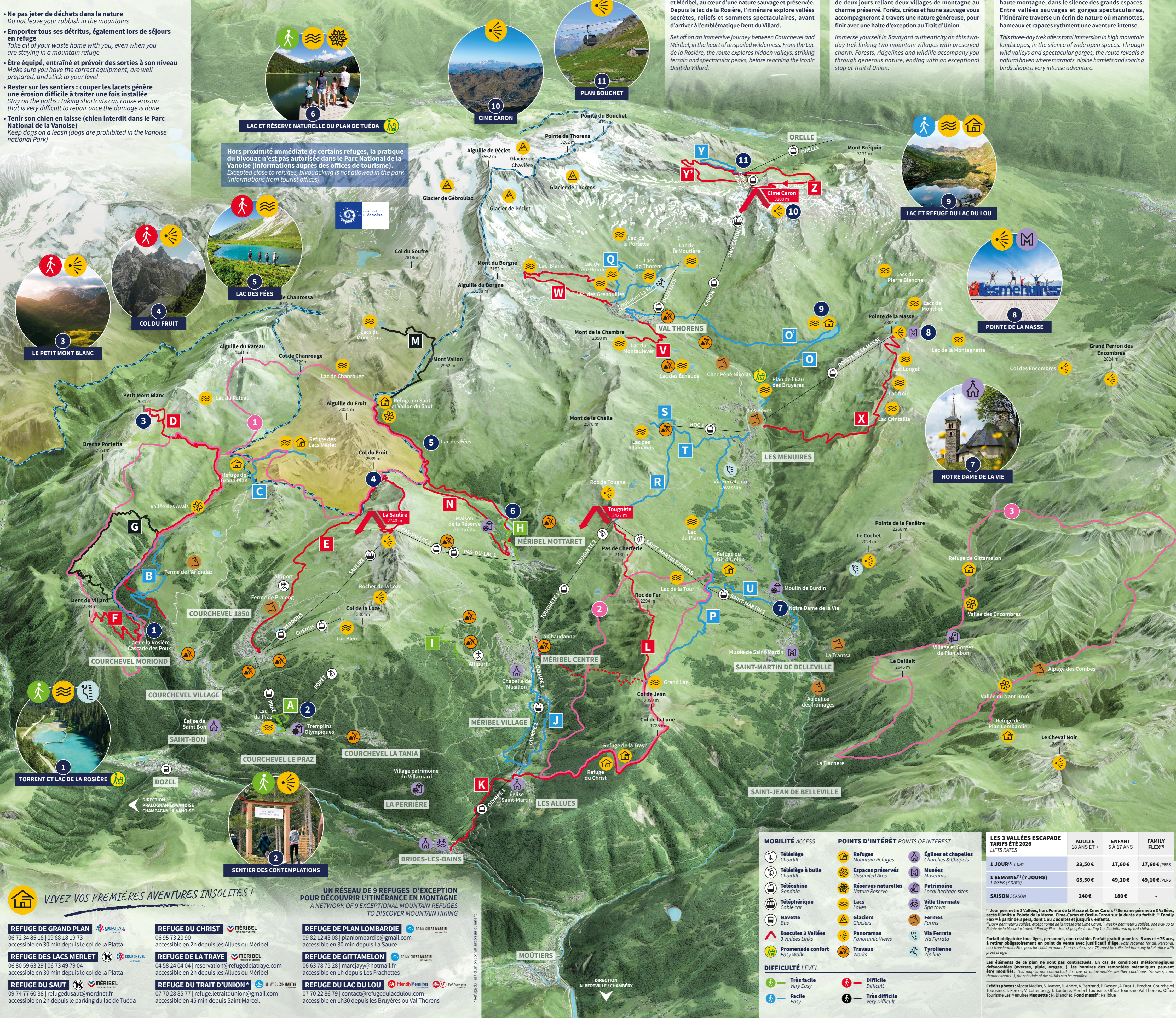
- Ne pas jeter de déchets dans la nature
Do not leave your rubbish in the mountains
- Emporter tous ses déchets, également lors de séjours en refuge
Take all of your waste home with you, even when you are staying in a mountain refuge
- Être équipé, entraîné et prévoir des sorties à son niveau
Make sure you have the correct equipment, are well prepared, and stick to your level
- Rester sur les sentiers : couper les lacets génère une érosion difficile à traiter une fois installée
Stay on the paths: taking shortcuts can cause erosion that is very difficult to repair once the damage is done
- Tenir son chien en laisse (chien interdit dans le Parc National de la Vanoise)
Keep dogs on a leash (dogs are prohibited in the Vanoise national park)

Hors proximité immédiate de certains refuges, la pratique du bivouac n'est pas autorisée dans le Parc National de la Vanoise (informations auprès des offices de tourisme).
Excepted close to refuges, bivouacking is not allowed in the park (informations from tourist offices).



les 3 vallées

ÉTÉ | SUMMER 2026



TOUR DE L'AIGUILLE DU FRUIT

47.88 KM / 3337 MD+ • 4J / 3N

Partez pour une traversée immersive entre Courchevel et Méribel, au cœur d'une nature sauvage et préservée. Depuis le lac de la Rosière, l'itinéraire explore vallées secrètes, reliefs et sommets spectaculaires, avant d'arriver à l'emblématique Dent du Villard.

Set off on an immersive journey between Courchevel and Méribel, in the heart of unspoiled wilderness. From the Lac de la Rosière, the route explores hidden valleys, striking terrain and spectacular peaks, before reaching the iconic Dent du Villard.

BOUCLE DES BASSES VALLÉES

26.57 KM / 1394 MD+ • 2J / 1N

Plongez dans l'authenticité savoyarde avec ce trek de deux jours reliant deux villages de montagne au charme préservé. Forêts, crêtes et faune sauvages vous accompagneront à travers une nature généreuse, pour finir avec une halte d'exception au Trait d'Union.

Immerse yourself in Savoyard authenticity on this two-day trek linking two mountain villages with preserved charm. Forests, ridges and wildlife accompany you through generous nature, ending with an exceptional stop at Trait d'Union.

VALLÉES SAUVAGES DES BELLEVILLE

37.95 KM / 2134 MD+ • 3J / 2N

Ce trek de trois jours offre une immersion absolue en haute montagne, dans le silence des grands espaces. Entre vallées sauvages et gorges spectaculaires, l'itinéraire traverse un écrin de nature où marmottes, hameaux et rapaces rythment une aventure intense.

This three-day trek offers total immersion in high mountain landscapes, in the silence of wide open spaces. Through wild valleys and spectacular gorges, the route reveals a natural haven where marmots, alpine hamlets and soaring birds shape a very intense adventure.

REFUGÉ DE GRAND PLAN

06 72 34 85 18 | 09 88 18 19 73
accessible en 30 min depuis le col de la Platta

REFUGÉ DU CHRIST

06 95 73 20 90
accessible en 2h depuis les Allues ou Méribel

REFUGÉ DE PLAN LOMBARDE

09 82 12 43 08 | planlombardie@gmail.com
accessible en 30 min depuis La Sauce

REFUGÉ DES LACS MERLET

06 80 59 63 29 | 06 73 49 79 04
accessible en 30 min depuis le col de la Platta

REFUGÉ DE LA TRAYE

04 58 24 04 04 | reservation@refugedelatraye.com
accessible en 2h depuis les Allues ou Méribel

REFUGÉ DE GITTAMÉLON

06 63 78 75 28 | marcjays@hotmail.fr
accessible en 1h depuis Les Frachettes

REFUGÉ DU SAUT

09 74 77 63 38 | refuge.letsaut@ordnet.fr
accessible en 2h depuis le parking du lac de Tuéda

REFUGÉ DU TRAIT D'UNION*

07 70 28 85 17 | refuge.letsaut@ordnet.fr
accessible en 45 min depuis Saint-Marcel

REFUGÉ DU LAC DU LOU

07 70 28 85 19 | contact@refugedelacdulou.com
accessible en 1h30 depuis les Bruyères ou Val Thorens

MOBILITÉ ACCESS

- Télésiège Chairlift
- Télésiège à bulle Chairlift
- Télécabine Gondola
- Téléphérique Cable car
- Navette Bus
- Bascules 3 Vallées 3 Vallées Links
- Promenade confort Easy Walk

POINTS D'INTÉRÊT POINTS OF INTEREST

- Refuges Mountain Refuges
- Espaces préservés Unspoiled Area
- Réserves naturelles Nature Reserve
- Lacs Lakes
- Glaciers Glaciers
- Panoramas Panoramic Views
- Travaux Works
- Églises et chapelles Churches & Chapels
- Musées Museums
- Patrimoine Local heritage sites
- Ville thermique Spa town
- Fermes Farms
- Via Ferrata Via Ferrata
- Tyrolienne Zip line

LES 3 VALLÉES ESCAPADE TARIFS ÉTÉ 2026

LIFTS RATES	ADULTE 18 ANS ET +	ENFANT 5 À 17 ANS	FAMILY FLEX(1)
1 JOUR(1) 1 DAY	23,50 €	17,60 €	17,60 €/PERS
1 SEMAINE(1) (7 JOURS)	65,50 €	49,10 €	49,10 €/PERS
SAISON SEASON	240 €	180 €	-

(1) Jour périmètre 3 Vallées, hors Pointe de la Masse et Cime Caron. (2) Semaine périmètre 3 Vallées, accès illimité à Pointe de la Masse, Cime Caron et Orelle Caron sur la durée du forfait. (3) Family Flex à partir de 3 pers, dont 1 ou 2 adultes et jusqu'à 6 enfants. (4) Day permitter 3 Vallées, except Pointe de la Masse et Cime Caron. (5) Week permitter 3 Vallées, one way up to Pointe de la Masse included. (6) Family Flex à partir de 3 personnes, including 1 or 2 adults and up to 6 children.

Forfait obligatoire tous âges, personnel, non-cessible. Forfait gratuit pour les 5 ans et + 75 ans, à retirer obligatoirement et point de vente avec justificatif d'âge. Free mandatory for all. Personal, non-transferable. Free pass for children under 5 and seniors over 75, must be collected from any ticket office with proof of age.

Les éléments de ce plan ne sont pas contractuels. En cas de conditions météorologiques défavorables (avalanches, pluie, orages...), les horaires des remontées mécaniques peuvent être modifiés. This map is not contractual. In case of unfavorable weather conditions (snow, thunderstorms...), the schedule of the ski lifts can be modified.

Crédits photos: Alpoix Médias, S. Froyoz, D. André, A. Bertrand, P. Barson, A. Brod, L. Brouchet, Courchevel Tourisme, T. Forcé, V. Lottenberg, T. Loubeau, Méribel Tourisme, Office Tourisme Val Thorens, Office Tourisme Les Menuires Maquette N. Blanchet. Fond massif: Kaliboule

RECIT	VERB	CIRCUIT	TEMPS DURATION	DÉNIVELLÉ ELEVATION
VALLÉE DE COURCHEVEL				
A	12	Sentier des Contemplations	45min BOUCLE	+135m / -135m
B	33	Creux de l'Ours	3h00 BOUCLE	+410m / -410m
C	5	Lacs Merlet	1h30 A/R	+280m / -280m
D	8	Petit Mont Blanc	7h30 A/R	+970m / -970m
E	4	Arête de la Saulière	3h30 BOUCLE	+190m / -1100m
F	7	Dent du Villard	4h30 A/R	+740m / -740m
G	10	Crêtes de Montcharvet	5h00 BOUCLE	+830m / -830m
VALLÉE DE MÉRIBEL				
H	7	PROMENADE CONFORT Réserve de Tuéda	1h00 BOUCLE	+30m / -30m
I	6	Sentier des Animaux	1h30 A/R	+160m / -160m
J	5	Circuit des Villages	4h00 A/R	+482m / -482m
K	9	Sentier des Baigneurs (reliant Brides et Méribel)	4h30 A/R	+668m / -668m
L	5	Sentier des Crêtes	5h30 A/R	+399m / -1686m
M	-	Les Lacs du Mont Coua	4h00 A/R	+660m / -660m
N	20	Refuge du Saut par le Bois de la Ramée	4h30 A/R	+525m / -525m
VALLÉE DES BELLEVILLE				
O	12	Lac du Lou	Les Menuires 2h15 A/R	+276m / -276m
O'	40	Lac du Lou	Val Thorens 2h15 A/R	+300 / -300m
P	17B	Le Grand Lac	3h45 A/R	+436m / -257m
Q	19	Lacs de Val Thorens	1h30	+175m / -175m
R	46	Les Menuires (Sommet Roc 1)	1h20 A/R	+90m / -160m
S	54	Lac des Allamandes (Sommet Roc 1)	20min A/R	+50m
T	64	Sous Vallée (Les Menuires)	1h00 A/R	-460m
U	63	Saint-Martin de Belleville (Sommet TC Saint Martin 1)	1h15 A/R	-503m
V	41	Lac de Montalever	2h00 A/R	+290m / -316m
W	18	Lac Blanc	2h30 A/R	+510m / -510m
X	8	Lacs des Menuires (Sommet Pointe de la Masse)	3h30 A/R	+87m / -1143m
ORELLE				
Y	65	Goye du Loup	2h00	+170m
Y'	67	Boucle de la Croix d'Antide	1h30	+390m
Z	66	Cime Caron	3h00	+924m

Info : certains numéros de sentiers étant identiques dans les vallées, nous les avons distingués par un lettrage. Au verso, seuls les numéros demeurent. Info: if some path numbers are the same, but in different valleys, we have used letters to distinguish between them.

les 3 vallées

ÉTÉ | SUMMER 2026

ITINÉRAIRES RANDONNÉES

HIKING TRAILS

COURCHEVEL
MÉRIBEL
BRIDES-LES-BAINS
LES MENUIRES
ST-MARTIN-DE-BELLEVILLE
VAL THORENS
ORELLE

HORAIRES REMONTÉES MÉCANIQUES

LIFTS TIMETABLE

	SATURDAY	SUNDAY	MONDAY	TUESDAY	WEDNESDAY	THURSDAY	FRIDAY	PROGRM
VALLÉE DE COURCHEVEL DU 04/07 AU 30/08								
TC PRAZ(1)	●	●	●	●	●	●	●	●
TC VERBONS	●	●	●	●	●	●	●	●
TC CHENUS	●	●	●	●	●	●	●	●
TSO FORTNET (2)	●	●	●	●	●	●	●	●
TPH SAULIERE	●	●	●	●	●	●	●	●
VALLÉE DE MÉRIBEL DU 04/07 AU 29/08								
TC TOUGNETE 1	●	●	●	●	●	●	●	●
TSO TOUGNETE 2	●	●	●	●	●	●	●	●
TC PAS DU LAC	●	●	●	●	●	●	●	●
BRIDES-LES-BAINS DU 05/07 AU 24/08								
TC OLYMPIE	●	●	●	●	●	●	●	●
LES MENUIRES / ST-MARTIN DU 04/07 AU 28/08								
TC SAINT MARTIN 1	●	●	●	●	●	●	●	●
TSO ST MARTIN EXPRESS	●	●	●	●	●	●	●	●
TC ROC 1	●	●	●	●	●	●	●	●
TC POINTE DE LA MASSE(3)	●	●	●	●	●	●	●	●
VAL THORENS DU 04/07 AU 28/08								
TAPIS CASTOR & POLIX	●	●	●	●	●	●	●	●
TC ORELLE LACS	●	●	●	●	●	●	●	●
TC CARON(4)	●	●	●	●	●	●	●	●
TPH CIME CARON(5)	●	●	●	●	●	●	●	●
TC ORELLE-CARON(6)	●	●	●	●	●	●	●	●
ORELLE DU 04/07 AU 30/08								
TC ORELLE-CARON(6)	●	●	●	●	●	●	●	●

PRÉVEZ LE RETOUR DANS VOTRE STATION AU MOINS 2 H AVANT LA FERMETURE DES REMONTÉES MÉCANIQUES.
PLAN YOUR RETURN TO YOUR STATION AT LEAST 2 HOURS BEFORE THE SKI LIFTS CLOSE.

(1) Transport public de la montagne par câble à destination de la station de la Masse. (2) Transport public de la montagne par câble à destination de la station de la Masse. (3) Transport public de la montagne par câble à destination de la station de la Masse. (4) Transport public de la montagne par câble à destination de la station de la Masse. (5) Transport public de la montagne par câble à destination de la station de la Masse. (6) Transport public de la montagne par câble à destination de la station de la Masse.

TÉLÉCHARGEZ L'APP

LES 3 VALLÉES !

DOWNLOAD LES 3 VALLÉES APP!

OUVERTURES LIFT STATUS

FORFAITS SKI PASSES

ITINÉRAIRES TRAILS

NAVETTES SHUTTLES



MÉRIBEL
CŒUR DES 3 VALLÉES

EN CAS D'ACCIDENT
IN CASE OF EMERGENCY

112
114

OFFICES DE TOURISME
TOURIST OFFICES

+33 (0)4.79.08.60.01 - meribel.net
MÉRIBEL centre
510 rue Albert Gacon, 73550 Les Allues
MÉRIBEL Mottaret
Route du Châtelet, 73550 Les Allues

+33 (0)4.79.55.20.64 - brides-les-bains.com
Place du Centenaire, 73570 Brides-les-Bains

TRAVAUX TRAIL WORKS

Restez vigilants et attentifs à la signalétique locale, des travaux peuvent avoir lieu. Stay vigilant and pay attention to local signage, as roadworks may be taking place.

TRANSPORTS TRANSPORT

NAVETTES GRATUITES
FREE SHUTTLES

4 juillet au 29 août | 7/7
July 4 to August 29 | 7/7

Trouver votre navette avec
l'application 3 vallées
Find your shuttle with the
3 vallées app

LA TÉLÉCABINE DE L'OLYMPÉ
THE OLYMPE GONDOLA

BRIDES-LES-BAINS • LES ALLUES
LE RAFFORT • MÉRIBEL CENTRE

Montée piéton : 5 € (tarif unique).
VTT : accès à la télécabine réservé
aux détenteurs d'un forfait VTT valide.
Pedestrian ascent: €5 (flat rate).
MTB: gondola access reserved
for holders of a valid MTB pass.

GUIDES ET ACCOMPAGNEURS
MOUNTAIN GUIDES

Nos guides et accompagnateurs sont à votre disposition tous les jours pour vous proposer des sorties en demi-journée, journée ou sur plusieurs jours. Au programme: randonnées en moyenne et haute montagne, nuits en refuge, orientation, marche nordique, visite des villages, goûters, stages pour enfants, escalade, etc.
Our mountain guides are available every day to offer you half-day, full-day or multi-day excursions. The programme includes: high and mid-mountain hikes, nights in refuges, orienteering, nordic walking, villages visits, food tastings, courses for children, rock climbing and more.

INFORMATIONS ET INSCRIPTIONS
INFORMATION AND REGISTRATION
Bureau des Guides de Méribel - Haute montagne
+33 (0)6.43.89.72.91 - www.guides-meribel.com

Terres d'Évasion - Moyenne montagne
+33 (0)6.09.40.20.28 - www.terresdeevasion.com

Alpine Randonnée - Moyenne montagne
+33 (0)6.23.87.83.40

GUIDE DES RANDONNÉES
HIKING GUIDE

En vente à 5€ dans les Offices de Tourisme.
For sale at €5 in Tourist Offices.

ITINÉRAIRES TRAIL
TRAIL RUNNING PATHS

Nos parcours de trails, de 5 à 50 km.
Our trail routes, from 5 to 50 km.

GUIDE DU PATRIMOINE
HERITAGE GUIDE

Partez à la découverte des trésors culturels et historiques de la vallée.
Set off to discover the cultural and historical treasures of the valley.

ÉVÉNEMENTS EVENTS

Retrouvez tous nos événements et animations durant l'été.
Discover all our events and activities throughout the summer.

POINTS D'INTÉRÊT POINTS OF INTEREST

- Offices de tourisme Tourist offices
- Achat forfaits Lifts summer passes
- En télésiège By chairlift
- En télécabine By gondola
- Navettes gratuites Free shuttles
- Balades en poussettes Stroller rides
- Interdit aux chiens No dogs allowed
- Chiens en laisse obligatoire Dogs on leash compulsory
- Toilettes Toilets
- Refuges Mountain refuges
- Panoramas Panoramic views
- Restaurants Restaurants
- Aires de pique-nique Picnic areas
- Fermes pédagogiques Educational farms
- Vente de fromage Cheese sales
- Lacs Lakes
- Sommets Summits
- Limites Parc National de la Vanoise Vanoise National Park borders
- Chantier Worksite

DIFFICULTÉ DIFFICULTY

- Très facile Very easy
- Facile Easy
- Difficile Difficult
- Très difficile Very difficult
- Très difficile haute montagne Very hard high mountain
- Sentiers de liaisons Linking trails

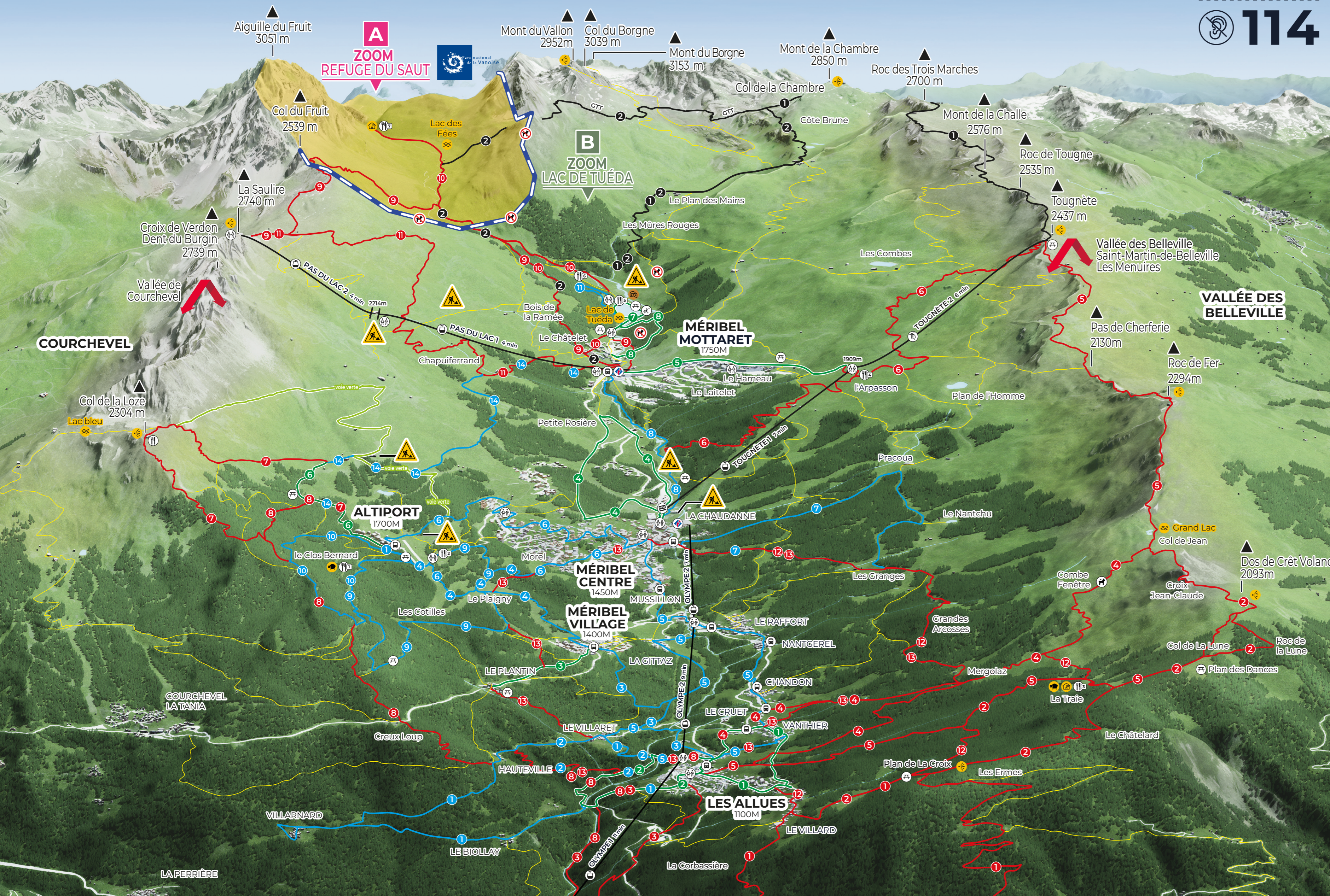
RESTAURANTS SUR LES SENTIERS
RESTAURANTS ON THE TRAILS

- Le Clos Bernard +33 (0)4 79 00 00 07
- Le Blanchot +33 (0)4 79 00 55 78
- Refuge de Christ +33 (0)6 95 73 20 90
- L'Arpasson +33 (0)4 79 08 54 79
- La Buvette de Tuéda +33 (0)4 79 00 45 08
- Le Refuge du Plan +33 (0)6 89 23 85 68
- Le Refuge du Saut +33 (0)9 74 77 60 38

LES ITINÉRAIRES THE ITINERARIES

Détails des itinéraires dans le guide des randonnées. Route details in the hiking guide.

N°	CIRCUIT	NOM NAME	D+ ASCENT	D- DESCENT	KM	DÉPART START	ARRIVÉE ARRIVAL
1	Boucle / loop	Sentier de la poésie	160 m	160 m	4,2 km	Les Allues	Les Allues
2	Boucle / loop	Chemin des moulins	199 m	199 m	2,8 km	Les Allues	Les Allues
3	Aller-retour / round trip	Plantin	78 m	78 m	2,3 km	Méribel Village	Méribel Village
4	Boucle / loop	Petite Rosière	233 m	233 m	4,7 km	Méribel	Méribel
5	Descente / descent	Chemin du Hameau	/	221 m	21 km	Méribel Mottaret	Méribel
6	Aller-retour / round trip	Sentier des animaux	160 m	160 m	3,4 km	Altiport	Altiport
7	Boucle / loop	Réserve de Tuéda	30 m	30 m	1,8 km	Méribel Mottaret	Méribel Mottaret
8	Boucle / loop	Château de Châtelet	75 m	76 m	1,5 km	Méribel Mottaret	Méribel Mottaret
1	Boucle / loop	Villarnard	428 m	428 m	8,3 km	Les Allues	Les Allues
2	Boucle / loop	Boucle des Allues	216 m	221 m	6,5 km	Les Allues	Les Allues
3	Descente / descent	Descente aux Allues	/	2921 m	2,8 km	Méribel Village	Les Allues
4	Montée / ascent	Montée de l'Altiport	270 m	/	1,9 km	Méribel Village	Altiport / Méribel
5	Boucle / loop	Circuit des Villages	482 m	482 m	10 km	Méribel	Méribel
6	Boucle / loop	Sentier de Morel	330 m	330 m	7,7 km	Méribel	Méribel
7	Boucle / loop	Pracoua - Les Granges	342 m	342 m	4,8 km	Méribel	Méribel
8	Montée / Ascent	Au fil de Feu	251 m	/	2,8 km	Méribel	Méribel Mottaret
9	Boucle / loop	Le Plaigny - Les Cottilles	185 m	185 m	6,6 km	Altiport	Altiport
10	Boucle / loop	Forêt du Fontany	265 m	265 m	5,4 km	Altiport	Altiport
11	Boucle / loop	Sentier botanique	120 m	120 m	2,8 km	Méribel Mottaret	Méribel Mottaret
14	Aller / crossing	Les alpages de l'Altiport	271 m	240 m	6,5 km	Méribel Mottaret	Altiport
1	Aller-retour / round trip	Forêt de Villarlurin	820 m	820 m	10,5 km	Le Villard	Le Villard
2	Aller-retour / round trip	Dos de Crêt Voland	863 m	863 m	13,3 km	Le Villard	Le Villard
3	Boucle / loop	Sentier des baigneurs	668 m	668 m	7,4 km	Les Allues	Les Allues
4	Aller-retour / round trip	Grand Lac	989 m	989 m	11,4 km	Les Allues	Les Allues / Méribel
5	Descente / descent	Sentier des Crêtes	399 m	1686 m	14,6 km	Méribel	Les Allues / Méribel
6	Descente / descent	Descente du sommet Tougnette	13 m	984 m	7,4 km	Méribel	Méribel
7	Aller-retour / round trip	Col de la Loze	577 m	577 m	7,9 km	Altiport	Altiport
8	Descente / descent	Creux loup	388 m	984 m	9,3 km	Altiport	Les Allues / Brides-les-Bains
9	Descente / descent	Col du Fruit	215 m	1211 m	8,8 km	Méribel Mottaret	Méribel Mottaret
10	Aller-retour / round trip	Refuge du Saut	525 m	525 m	13,9 km	Méribel Mottaret	Méribel Mottaret
11	Descente / descent	Descente de la Saulière	5 m	1003 m	7,9 km	Méribel Mottaret	Les Allues / Méribel
12	Aller / crossing	La Traie par les Grandes Arcoisses	394 m	718 m	11,8 km	Méribel	Les Allues
13	Boucle / loop	Entre villages et alpages	809 m	809 m	14,5 km	Les Allues	Les Allues
1	Boucle / loop	Lac de la Chambre	683 m	1410 m	17,2 km	Méribel	Méribel Mottaret
2	Boucle / loop	Tour des lacs	1288 m	1288 m	20,3 km	Méribel Mottaret	Méribel Mottaret



MOUNTAIN RIDERS
TOUS ENGAGÉS POUR UNE MONTAGNE ZÉRO DÉCHET
ALL COMMITTED TO A ZERO-WASTE MOUNTAIN

FLOCON VERT
GREEN SNOWFLAKE

Les bons gestes à adopter en montagne :

- Restez sur les sentiers balisés.
- Éviter les raccourcis ou les zones interdites limite l'érosion des sols, protège la flore fragile et préserve les habitats naturels.
- Ne rien laisser derrière soi.
- Emportez tous vos déchets, même biodégradables comme les épluchures. Utilisez une pochette pour déchets et jetez-les dans une poubelle en redescendant.
- Respectez la faune et la flore.
- Ralentissez ou arrêtez-vous si vous croisez un animal, ne cueillez pas de fleurs ou de plantes, et évitez de faire trop de bruit.
- Certains clôtures protègent les troupeaux ou délimitent des pâturages, pensez à bien refermer toute barrière que vous franchissez.
- Se renseigner sur les itinéraires.
- Vous traverserez peut-être des zones protégées ou des réserves, pensez à vous renseigner sur les réglementations particulières avant de partir.



LES CHIENS DE PROTECTION
THE GUARD DOGS

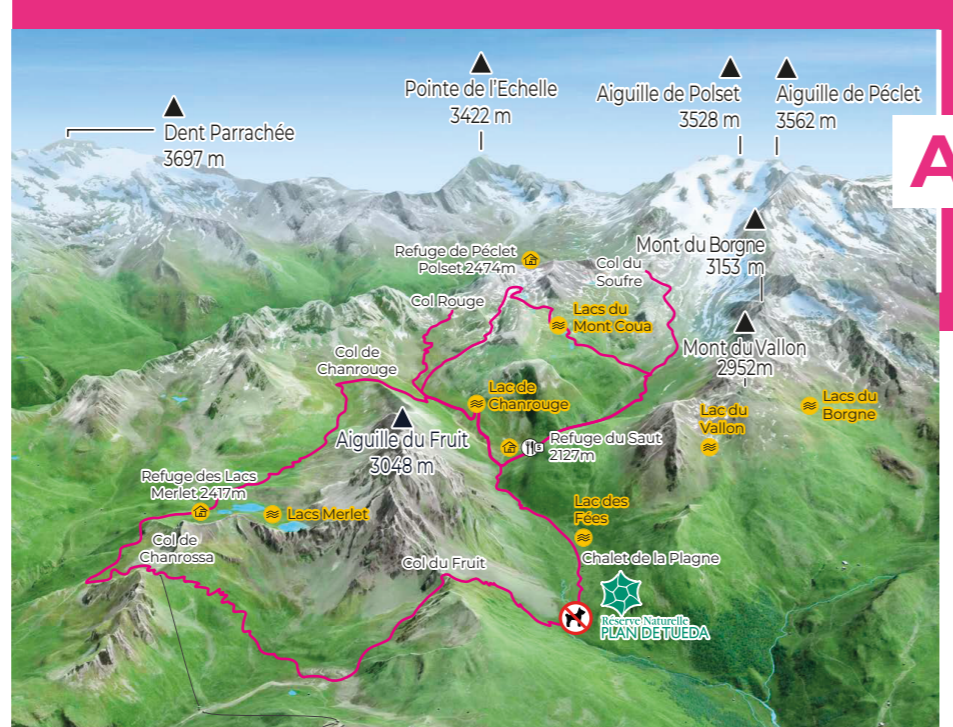
Lors de vos randonnées, vous pouvez rencontrer des troupeaux de moutons au pâturage. Les chiens de protection sont là pour les protéger de toute agression. Voici l'attitude à adopter :

- Arrêtez-vous absolument !
- Restez calme.
- Laissez-lui le temps de vous identifier.
- Ne le regardez pas dans les yeux.
- Évitez les gestes brusques.
- Ne le menacez pas avec un bâton.
- Éloignez-vous calmement (évitéz de courir).

When approaching his herd, he may come close to you, even to the point of sniffing you, sometimes barking.

Here is the behavior to adopt:

- Stop immediately!
- Stay calm.
- Give him time to identify you.
- Do not look him in the eyes.
- Avoid sudden movements.
- Do not threaten him with a stick.
- Move away calmly (avoid running).



RANDONNÉES DEPUIS
LE REFUGE DU SAUT
HIKES FROM THE REFUGE DU SAUT

Accompagnement par un professionnel recommandé : passages techniques non balisés, matériel spécifique requis. Professional guidance recommended: technical, unmarked sections requiring specific equipment.

RÉSERVE NATURELLE
DU PLAN DE TUÉDA
PLAN DE TUÉDA NATURAL RESERVE

CHIENS EN LAISSE
DOGS ON LEASH

Les chiens sont admis exclusivement tenus en laisse jusqu'au refuge du Plan. Dogs are only allowed on a leash up to the Plan's refuge.

