

**SIMPLY
THE BEST!**

Unsere erlesene
Kollektion verwöhnt
Sie mit wertvollen
**Premium-
Qualitäten.**

Das Titelangbot
finden Sie
auf Seite 20

CREATION L PREMIUM

HERBST|WINTER 2025

Meine Bestellkarte

CREATION L PREMIUM

Geburtsdatum (TT.MM.JJJJ):

Telefon-Nr.:

E-Mail-Adresse:

☐ JA, ich möchte den kostenlosen creation L-Newsletter erhalten und über preisreduzierte Angebote informiert werden! (Jederzeit widerrufbar)

808	Bestellnummer	Größe	Menge	Preis	Seite
1					
2					
3					
4					
5					
6					
7					
8					
9					

Bitte beachten: Mindestbestellwert 39,-

Mein Zahlungswunsch
<input type="radio"/> 1 Betrag auf Rechnung innerhalb von 14 Tagen
<input type="radio"/> 3 Monatsbeträge 0,97% Aufschlag pro Monat (= effektiver Jahreszins nur 18,83%)
<input type="radio"/> 6 Monatsbeträge 0,85% Aufschlag pro Monat (= effektiver Jahreszins nur 18,72%)
<input type="radio"/> 9 Monatsbeträge 0,82% Aufschlag pro Monat (= effektiver Jahreszins nur 18,83%)
<input type="radio"/> 12 Monatsbeträge 0,80% Aufschlag pro Monat (= effektiver Jahreszins nur 18,71%)
- Zzgl. Versandkostenanteil 6.99 € - Bonität vorausgesetzt

Öko-Komplett-Lieferservice
Um Umwelt und Ressourcen zu schonen, liefern wir in nur einer Sendung. Sofort, wenn alles lieferbar ist. Ansonsten warten wir bis zu drei Wochen, um Ihre Sendung zu komplettieren. Gelingt dies nicht, erhalten Sie Teillieferungen.



380/152

LYOCELL

Von der Natur inspiriert: Stoffe aus der Zellulose-faser Lyocell zeigen sich unglaublich weich und seidig glatt auf der Haut, sind dabei atmungs-aktiv und angenehm klimaregulierend. Sie ver-wöhnen durch geschmeidigen Fall und dauer-hafte Farbbrillanz.

BRIEFE MIT DEM KULI FRANKIEREN
MIT DER POST & DHL APP.



magenta-ecru-geringelt

1 Lyocell-Shirt
ab 39.99



elfenbein-ecru-geringelt

1 Lyocell-Shirt In hochwertigem, garnge-färbtem Ringel-Dessin. Mit wärmendem Rollkragen. Imitierte Knopfleiste an den langen Ärmeln. 96% Lyocell, 4% Elasthan. Maschinenwäsche.

Länge ca. 62 cm		
magenta-ecru-geringelt	790.427.011	
elfenbein-ecru-geringelt	790.438.011	
Gr. 36, 38, 40	42, 44, 46	48, 50
€ 39.99	44.99	49.99

Hinweise zum verantwortlichen Wirtschaftsakteur EU und zur umweltgerechten Entsorgung finden Sie in unserem Online-Shop.

152CL.DE.380.UM.AKT2

D-380-152

SIMPLY THE BEST!

Unsere erlesene Kollektion verwöhnt Sie mit wertvollen Premium-Qualitäten.

Das Titelangebot finden Sie auf Seite 20

UNSER KUNDENSERVICE IST FÜR SIE DA:

Online

creation-L.de/premium

Mit Lieferauskunft und sofortiger Artikelreservierung.

Telefonisch

01805 22 87 85*

Wir sind 24 Stunden persönlich für Sie da, auch an Sonn- und Feiertagen.

* 14 Cent/Min. aus allen deutschen Netzen

creation L meine Boutique

Telefon: 01805-22 87 85*
Wir sind 24 Stunden persönlich für Sie da, auch an Sonn- und Feiertagen.
* 14 Cent/Min. aus allen deutschen Netzen

www.creation-L.de/premium

Mit Lieferauskunft und sofortiger Artikelreservierung

Zustellung durch

Deutsche Post

CREATION L PREMIUM

HERBST | WINTER 2025

mode SEHNSUCHT

Ob modisch-feminin, sportlich oder trendig: Mit CREATION L PREMIUM erweitern wir unsere creation L Kollektion um eine erlesene, besonders hochwertige Linie. Krönen Sie Ihre Garderobe mit wertvollen Naturmaterialien und hautsympathischen Material-Mischungen. Sorgfältig entwickelte Schnitte und raffinierte Details unterstreichen die Exklusivität von CREATION L PREMIUM.

Die ganze Welt von
CREATION L PREMIUM
immer und überall!



NEWSLETTER
[www.creation-l.de/
newsletter](http://www.creation-l.de/newsletter)



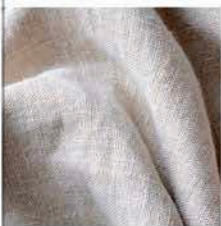
CREATION L - APP
[www.creation-l.de/
app](http://www.creation-l.de/app)



ONLINE
[www.creation-l.de/
premium](http://www.creation-l.de/premium)



SIMPLY THE BEST



Kaschmir, Seide, Daune, Merinowolle, Lammnappa-Leder, Pima-Baumwolle, Schurwolle – hochwertige Naturmaterialien machen aus Kleidung edle Lieblingsstücke, die Sie viele Jahre begleiten. Mit Bedacht und textilem Know-how entscheiden wir bei jedem einzelnen Modell die ideale Materialzusammensetzung. Erfahrene Mode-Profis sind für optimale Schnitterführungen verantwortlich und sorgen für die perfekte Passform. Denn wir wollen nur das Beste für Sie – simply the best!

Unser Kundenservice ist für Sie da:

Online

creation-L.de/premium

Mit Lieferauskunft und sofortiger Artikelreservierung.

Telefonisch

01805 22 87 85 *

Wir sind 24 Stunden persönlich für Sie da, auch an Sonn- und Feiertagen.

* 14 Cent/Min. aus allen deutschen Netzen



Zustellung durch

Deutsche Post 



dunkelgrün

1 Lyocell-Shirt
ab **49.⁹⁹**

LYOCELL

Von der Natur inspiriert: Stoffe aus der Zellulosefaser Lyocell zeigen sich unglaublich weich und seidig glatt auf der Haut, sind dabei atmungsaktiv und angenehm klimaregulierend. Sie verwöhnen durch geschmeidigen Fall und dauerhafte Farbbrillanz.



schwarz



DETAILS

Filigrane, aufwendig gestaltete Spitze

1 Lyocell-Shirt Traumhaft weich, atmungsaktiv und besonders hautsympathisch. Am Rundhals-Ausschnitt und an den 3/4-Ärmeln ist es mit einer filigranen Spitzenbordüre veredelt. 96% Lyocell, 4% Elasthan. Maschinenwäsche.

Länge ca. 62 cm

schwarz	348.939.056	dunkelgrün	348.944.056
Gr.	36, 38, 40	42, 44, 46	48, 50
€	49.99	56.99	62.99

Modisch-femininer Chic

Weiblichkeit leben. Verspielte Details und raffinierte Schnitte sind die Zutaten, die Ihnen im Alltag und bei besonderen Anlässen den berühmten Wow-Effekt sichern. Sie betonen subtil Ihre Silhouette, kostbare Materialien und romantische Dessins setzen Ihren Charme einmalig in Szene. Genießen Sie es, umwerfend zu sein!



1 Modal-Shirt
ab 49.99

MODAL

Modal trägt sich unbeschreiblich weich auf der Haut und überzeugt mit mattem Glanz.



2 Modal-Polyamid-Pullover

ab 79.99

1 Modal-Shirt Im kontrastreichen Dessin. Mit seidig-mattem Glanz und optimalen Trageeigenschaften: bewegungselastisch, formbeständig und pflegeleicht. Angenehmer, halsferner Rollkragen. 95% Modal, 5% Elasthan. Maschinenwäsche.
Länge ca. 66 cm

champagner-marine-bedruckt	286.584.005
Gr. 36, 38, 40	42, 44, 46
€ 49.99	56.99
	48, 50
	62.99

2 Modal-Polyamid-Pullover Das Strickmuster ist mit fein glänzenden Dekoperlen liebevoll verziert. Gerüschter Stehkragen. Passgenau in Form gestrickt, hohe Rippbündchen an den Abschlüssen.

Logo-Emblem. 50% Polyamid, 25% Modal, 25% Viskose. Maschinenwäsche.

Länge ca. 62 cm	ecru	794.291.013
Gr. 36, 38, 40	42, 44, 46	48, 50
€ 79.99	89.99	98.99

3 Modal-Mix-Pullover Sehr feminin, mit verspielten Rüschen am fein gerippten Stehkragen. Hochwertige, pflegeleichte Qualität mit seidig-mattem Glanz. Ärmelabschlüsse mit feinen Rippbündchen, 3 Zierknöpfen und kleinem Schlitz. Sorgfältige, passformgenaue Verarbeitung. Logo-Anhänger in Perlmutter-Optik. 50% Polyamid, 25% Modal, 25% Viskose. Maschinenwäsche.

Länge ca. 66 cm	champagner	286.653.009
Gr. 36, 38, 40	42, 44, 46	48, 50
€ 59.99	67.99	74.99

4 Edel-Jeans Deluxe mit glänzenden Strass-Applikationen: Gesäßtaschen mit Glitzersteinchen und auf einer Seite mit aufwändiger Stickerei. Am Beinabschluss mit einem silberfarbenen Reißverschluss. Trageangenehme Superstretch-Magic-Qualität von ascari: Zaubert eine tolle Figur und sitzt wie angegossen. Unser Tipp: Für einen figurbetonten Sitz bestellen Sie dieses Modell eine Nummer kleiner. Fußweite ca. 30 cm. 50% Baum-

3 Modal-Mix-Pullover

ab **59.99**

DETAILS

Knöpfe mit
Logo-Prägung



4 Edel-Jeans

ab **99.99**

SUPERSTRETCH



ascari.



dark blue

5 Pullover

ab **69.99**



4 Edel-Jeans



weiß

schwarz

wolle, 40% Lyocell, 7% Elastomultiester, 3% Elasthan. Weiß: 91% Baumwolle, 6% Polyester, 3% Elasthan. Schwarz: 65% Baumwolle, 31% Polyester, 4% Elasthan. Maschinenwäsche.

Normalgröße, Innenbeinlänge ca. 71 cm

weiß **349.137.088** schwarz **349.143.086**
dark blue **800.495.021**

Gr. 36, 38, 40	42, 44, 46	48, 50
€ 99.99	112.-	123.-

Kurzgröße, Innenbeinlänge ca. 66 cm

weiß **349.154.091** schwarz **349.169.082**
dark blue **800.509.021**

Gr. 18, 19, 20	21, 22, 23	24, 25
€ 99.99	112.-	123.-

5 Viskose-Seiden-Pullover Aus geschmeidig leichtem Feinstrick, wunderbar trageangenehm. Die Wellenkanten am U-Boot-Ausschnitt, an den langen, nach unten hin leicht ausgestellten Raglanärmeln und am Saum setzen ihn blickfangstark in Szene. Sorgfältig in Form gestrickt. 55% Viskose, 25% Polyamid, 20% Seide. Maschinenwäsche.

Länge ca. 62 cm marine **775.349.024**

Gr. 36, 38, 40	42, 44, 46	48, 50, 52
€ 69.99	78.99	86.99

1 Viskose-Seiden-Shirt

ab 59.99



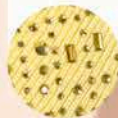
VISKOSE & SEIDE

Genießen Sie diese geschmeidig fließende Qualität mit dem eleganten Schimmer der Seide.

2 Pullover

ab 59.99

Glitzersteinchen an der Schulterpartie



3 Pullover

49.99



1 Viskose-Seiden-Shirt Im edlen Material-Mix – fühlt sich einfach wunderbar auf Ihrer Haut an! Elegantes, florales Dessin. 3/4-Ärmel. 85% Viskose, 10% Seide, 5% Elasthan. Maschinenwäsche.

Länge ca. 62 cm

Schwarz-khaki-bedruckt

182.519.005

Gr. 36, 38, 40 42, 44, 46 48, 50

€ 59.99 67.99 74.99

2 Der Pullover trägt sich dank Feinstrick aus hochwertiger Garnmischung unbeschreiblich weich auf der Haut. Seine elegante Optik erhält er durch die funkelnden Glitzersteinchen, die die Schulterpartien schmücken und bei jeder Bewegung schimmern. Langarm. 70% Viskose, 30% Polyamid. Maschinenwäsche.

Länge ca. 62 cm

zitrone

168.057.030

Gr. 36, 38, 40 42, 44, 46 48, 50, 52

€ 59.99 67.99

3 Pullover Absoluter Eyecatcher mit transparenten Einsätzen und floraler Stickerei. Rundhals. 3/4-Arm mit gewellten Ärmel- und Saumabschlüssen. 80% Viskose, 20% Polyamid. Maschinenwäsche.

Länge ca. 62 cm

schwarz

598.657.050

Gr. 34, 36, 38, 40, 42, 44, 46, 48, 50

€ 49.99

4 Pullover

ab 69.99

• mit metallisierten Fasern

WOLL-MIX

Wolle bringt im Mix mit anderen Garnen viele positive Eigenschaften ein: Die Mischung wirkt temperaturausgleichend, atmungsaktiv und wärmend. Die Wolle gewinnt an Strapazierfähigkeit und wird pflegeleichter.

4 Wenn Sie das Besondere lieben, ist dieser **Pullover** in kunstvollem, großflächigem Blüten-Jacquardmuster allover genau der richtige Styling-Partner für Sie. Gekonnte Akzente setzen Partien mit Glitzergarn. Modisch die Form mit Kelchkragen und geraden Abschlüssen an den langen Ärmeln und am Saum. Hochwertig die Garnmischung mit wärmender Schurwolle, geschmeidig weich der Feinstrick. 48% Schurwolle, 30% Baumwolle, 20% Polyamid, 2% metallisierte Fasern. Maschinenwäsche.

Länge ca. 62 cm

schwarz-ecru-gemustert **783.396.025**

Gr. 36, 38, 40 42, 44, 46 48, 50, 52

€ 69.99 78.99 86.99

1 Lammnappa-Lederhose

ab **179.-**



2 Viskose-Seiden-Shirt

ab **59.99**



LAMMNAPPA

Sehr edel und zeitlos klassisch: Lammnappa zählt dank seiner feinen Struktur zu den geschmeidigsten Leder-Arten. Mit seinem handschuhweichen Griff bietet es langlebigen, exklusiven Tragekomfort.

1 Lammnappa-Lederhose Sie suchen eine Wunderwaffe für jeden Tag? Dank Formbund, Knopf und vorderem Reißverschluss schlüpfen Sie mühelos in diese wunderbar weiche Lederhose. Eine Teilungsnaht in Kniehöhe gibt Formstabilität. Das Futter bis zum Knie erhöht den Tragekomfort. Gürtelschlaufen, abgerundete Vordertaschen, Gesäßtas-

chen und eine Teilungsnaht hinten perfektionieren den entspannten Look. Fußweite ca. 38 cm. 100% Lamm-Nappa. Futter: 100% Polyester. Lederspezialreinigung.

Normalgröße, Innenbeinlänge ca. 77 cm

schwarz	718.497.052
Gr. 36, 38, 40	42, 44, 46 48, 50
€ 179.-	194.- 209.-

Kurzgröße, Innenbeinlänge ca. 72 cm

schwarz	718.517.051
Gr. 18, 19, 20	21, 22, 23 24, 25
€ 179.-	194.- 209.-

2 Viskose-Seiden-Shirt Unglaublich weich und fein auf der Haut. Aufregender Look durch das Leo-Dessin im hochwertigen Digital-Druck. Mit U-Boot-Ausschnitt und Volants an

den 3/4-Ärmeln. Kleiner Metall-Logo-Anhänger am Saum. Im Nacken mit Satinband und Logo-Print. 85% Viskose, 10% Seide, 5% Elasthan. Maschinenwäsche.

Länge ca. 62 cm
elfenbein-schwarz-
bedruckt

861.791.017
Gr. 36, 38, 40 42, 44, 46 48, 50
€ 59.99 67.99 74.99

3 Viskose-Modal-Pullover

ab **69.99**

3 Viskose-Modal-Pullover. Er verwöhnt mit ungemein weichem Tragekomfort und verspielter Optik: Am Stehkragen mit Rüschen, an den langen Ärmeln und am Saum mit weicher Wellenkante. Sorgfältig in Form gestrickt. 50% Polyamid, 25% Modal, 25% Viskose. Maschinenwäsche.

Länge ca. 62 cm

schwarz **861.984.020**
Gr. 36, 38, 40 42, 44, 46 48, 50
€ **69.99 78.99 86.99**

4 Modal-Rock. Geschmeidig fließend und weit schwingend zeigt sich der Bahnen-Rock in exklusivem Leo-Dessin, das auf der matt glänzenden Modal-Qualität perfekt zur Geltung kommt. Formbund und Futter sorgen für Tragekomfort. Hinten mit nahtfeinem Reißverschluss und innenliegendem Schlaufen-Knopfverschluss. 100% Modal. Futter: 100% Viskose. Maschinenwäsche.

Normalgröße, Länge ca. 90 cm

elfenbein-schwarz-
bedruckt **862.025.018**
Gr. 36, 38, 40 42, 44, 46 48, 50
€ **89.99 99.99 110.-**

Kurzgröße, Länge ca. 82 cm

elfenbein-schwarz-
bedruckt **862.042.018**
Gr. 18, 19, 20 21, 22, 23 24, 25
€ **89.99 99.99 110.-**

5 Eine modische Punktlandung! Shirt im trendstarken Punktedruckdessin. Mit halsfermem Rollkragen und langen Ärmeln. Fließende Viskose-Qualität. 95% Viskose, 5% Elasthan. Maschinenwäsche.

Länge ca. 66 cm

schwarz-caramel-
bedruckt **134.838.022**
Gr. 36, 38, 40 42, 44, 46 48, 50, 52
€ **29.99 35.99 39.99**
Gr. 54 **44.99**

4 Modal-Rock

ab **89.99**



5 Shirt

ab **29.99**



MODAL

Modal trägt sich unbeschreiblich weich auf der Haut und überzeugt mit mattem Glanz.

1 Strickkleid

99.99



schwarz



dunkelrot

schoko

1 Strickkleid In angesagtem Rippenstrick. Mit Stehkragen, ausgestelltem Rockteil, Zierriegel in der Taille und Zierknöpfen. 95% Viskose, 5% Elasthan. Maschinenwäsche.

Länge ca. 106 cm

schoko
schwarz
dunkelrot

Gr. 34, 36, 38, 40, 42,
44, 46, 48, 50

127.328.042
371.941.034
371.952.037

€ 99.99

2 Modal-Baumwoll-Shirt

ab 49.99

dunkelrot



schwarz



ecru

VISKOSE

Genießen Sie geschmeidige Qualität mit feinem Schimmer und hoher Atmungsaktivität. Viskose wirkt feuchtigkeitsregulierend und liegt angenehm auf der Haut. Die Faser wird aus nachwachsenden Rohstoffen gewonnen.

2 Komplimente sind Ihnen mit diesem **Modal-Baumwoll-Shirt** sicher! Denn der dezent transparente Mesh-Einsatz am optisch streckenden V-Ausschnitt ist mit einer farblich abgestimmten und aufwendigen Stickerei verziert. Mit langen Ärmeln. Im besonders weichen Material-Mix.

48% Baumwolle, 48% Modal, 4% Elasthan. Maschinenwäsche.

Länge ca. 62 cm

ecru
schwarz
dunkelrot

Gr. 36, 38, 40
€ 49.99

42, 44, 46
56.99

272.161.022
272.172.024
272.183.024

48, 50, 52
62.99

3 Woll-Jacke

179.-



camel

4 Shirt-jacke

ab 69.⁹⁹



WOLL-MIX

Temperatenausgleichend, atmungsaktiv, wärmend: Diese positiven Eigenschaften bringt Wolle in jede Kombination mit anderen Materialien ein.

3 Woll-Jacke Figurmenspielende Form. Innovativer Zweireiher mit Schalkragen. Idealer Begleiter für Herbst und Winter. Mit Bindegürtel und Knöpfen zu schließen. 80% Wolle, 20% Polyamid. Futter: 100% Acetat. Reinigung.

Länge ca. 92 cm

silbergrau	282.841.028
schwarz	282.879.043
camel	282.868.037

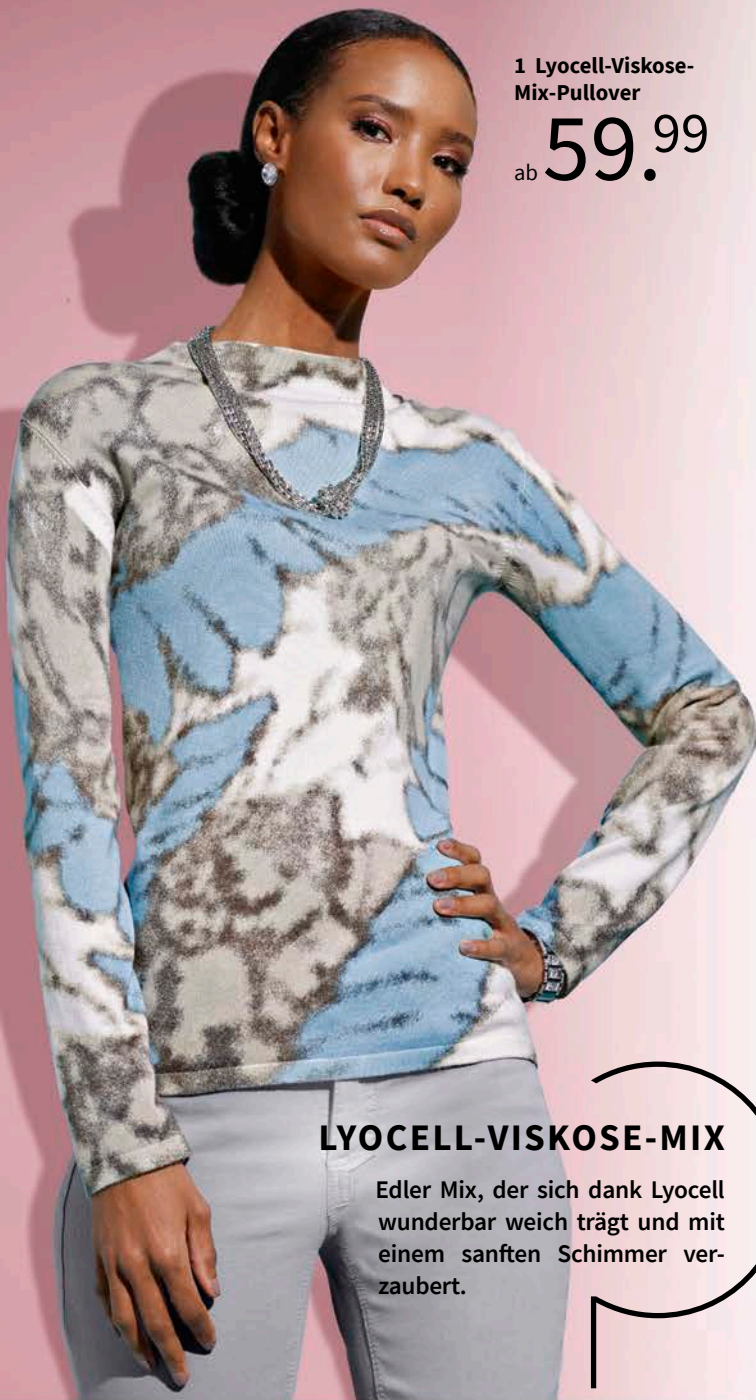
Gr. 34, 36, 38, 40, 42, 44, 46, 48, 50 € 179.-

4 Sehr hochwertige und dicht gearbeitete **Shirtjacke** aus matt glänzender Jersey-Stretch-Mischung mit geschmeidigem Lyocell-Anteil. Vorne mit dekorativen Knöpfen zu schließen. Die klassisch schlichte Form ist flexibel kombinierbar! 85% Lyocell (TENCEL), 10% Polyamid, 5% Elasthan. Maschinenwäsche.

Länge ca. 56 cm

schwarz	161.591.072		
Gr. 36, 38, 40	42, 44, 46	48, 50, 52	
€ 69.99	78.99	86.99	





1 Lyocell-Viskose-Mix-Pullover

ab **59.99**

LYOCELL-VISKOSE-MIX

Edler Mix, der sich dank Lyocell wunderbar weich trägt und mit einem sanften Schimmer verzaubert.



2 Langarm-Bluse

ab **39.99**



3 Baumwoll-Shirt

ab **39.99**



At least 95% OCS
organically grown cotton
certified by CU 1105712

1 Unglaublich weich und angenehm auf der Haut trägt sich der **Lyocell-Viskose-Mix-Pullover** in edlem Feinstrick. Der diagonale Druck zieht die Blicke an. Sorgfältig passgenau in Form gestrickt mit Kelchkragen und langen Ärmeln. 42% Viskose, 30% Lyocell (TENCEL), 28% Polyester. Maschinenwäsche.

Länge ca. 62 cm

ecru-eisblau-bedruckt **277.970.028**

Gr. 36, 38, 40 42, 44, 46 48, 50, 52

€ **59.99** **67.99** **74.99**

2 Die **Langarm-Bluse** verzaubert durch den Materialmix aus fließender Viskose und kontrastfarbigem, abgerundetem Hemdkragen sowie Manschetten aus reiner Baumwolle. Durchgehende Knopfleiste. Viskose in ECOVERO-Qualität von Lenzing. 100% Viskose (ECOVERO). Kragen und Bündchen: 100% Baumwolle. Maschinenwäsche.

Länge ca. 64 cm

anthrazit-ecru-gemustert

277.992.021

Gr. 36, 38, 40 42, 44, 46 48, 50, 52

€ **39.99** **44.99** **49.99**

3 Zum Eyecatcher wird das **Baumwoll-Shirt** durch den raffinierten Schlitz mit Schlingenknopfverschluss unterhalb des paspelierten

Stehkragens. Er setzt sich als dekorative Ziernaht mit Zierknöpfen fort. Lange Ärmel. OCS-zertifiziert, mit Bio-Baumwolle. 95% Baumwolle, 5% Elasthan. Maschinenwäsche.

Länge ca. 62 cm

ecru

277.981.027

Gr. 36, 38, 40 42, 44, 46 48, 50, 52

€ **39.99** **44.99** **49.99**



4 Blazer

4 Für souveräne Auftritte ist der **Blazer** in klassisch schönem Nadelstreifen-Dessin der ideale Partner. Der abgerundete Schalkragen wirkt schmeichelnd und streckend zugleich. Flache Schulterpolster, Wiener Nähte und die Mittelnaht im Rückenteil sorgen für eine perfekte Passform. Ärmelende mit Schlitz. Dezent Paspeltaschen. Hochwertige Materialmischung mit Wolle. 45% Polyester, 41% Viskose, 11% Wolle, 3% Elasthan. Futter: 100% Polyester. Maschinenwäsche.

Länge ca. 70 cm

grau-ecru-gestreift **277.947.025**
Gr. 36, 38, 40 42, 44, 46 48, 50, 52
€ 89.99 99.99 110.-

5 Klassische Eleganz strahlt die **Anzug-Hose** mit Nadelstreifen aus. Passgenau durch den Formbund mit Haken- und Knopfverschluss innen sowie verdecktem Reißverschluss. Die Bundfalten schenken angenehme Weite im Bauchbereich und gehen in eine streckende Bügelfalte über. Modisch weites Bein. Seitliche Taschen. Fußweite ca. 52 cm. 45% Polyester, 41% Viskose, 3% Elasthan, 11% Wolle. Maschinenwäsche.

Normalgröße, Innenbeinlänge ca. 79 cm

grau-ecru-gestreift **277.958.025**
Gr. 36, 38, 40 42, 44, 46 48, 50, 52
€ 69.99 78.99 86.99

Kurzgröße, Innenbeinlänge ca. 74 cm

grau-ecru-gestreift **277.969.025**
Gr. 18, 19, 20 21, 22, 23 24, 25, 26
€ 69.99 78.99 86.99



4 Blazer

ab **89.99**

5 Anzug-Hose

ab **69.99**



1 Mesh-Shirt

ab 49.99

• doppellagig
gearbeitet



2 Lyocell-Mix-Pullover

ab 59.99

kalkmint



aquapetrol

LYOCELL-MIX

Edler Mix, der sich dank Lyocell
weich auf der Haut trägt und
der Oberfläche einen matten Glanz
verleiht.

1 Effektiv bedruckt und doppellagig verarbeitet für den attraktiven Lagen-Look: **Mesh-Shirt** in figurm-spielender Schnittform mit weichem Jersey-Futter. Die Details: Rundhals-Ausschnitt und 3/4-lange Ärmeln, die mit eingearbeiteten Gummibündchen am Abschluss enden. 95% Viskose, 5% Elasthan. Mesh: 96% Polyester, 4% Elasthan. Maschinenwäsche.

Länge ca. 66 cm
kalkmint-bedruckt **778.716.080**
Gr. 36, 38, 40 42, 44, 46 48, 50, 52
€ 49.99 56.99 62.99

2 Der flauschige, wohligh wärmende Garnmix gibt dem **Lyocell-Mix-Pullover** unvergleichlichen Tragekomfort und zusammen mit der breiten Spitze vorne am V-Ausschnitt seine feminin-verspielte Optik. Sorgfältig in Form gestrickt. Rippbündchen an den langen Ärmeln und am Saum. 61% Polyamid, 25% Lyocell, 14% Polyester. Maschinenwäsche.

Länge ca. 62 cm
kalkmint **281.729.020**
aquapetrol **281.730.019**
Gr. 36, 38, 40 42, 44, 46 48, 50, 52
€ 59.99 67.99 74.99

3 Dieser **Woll-Mix-Pullover** ist ein Muss für stilvolle Damen! Denn die weiche Mischung aus Viskose und Wolle ist angenehm wärmend und dabei seidig weich. Feminin und besonders schmeichelnd wird er durch das aufwendige Ajour-Strickmuster und die attraktive Wickel-Optik. Den tiefen V-Ausschnitt ziert eine Wellenkante. Die langen Ärmel und der Saum enden mit Ripp-Abschlüssen. 30% Viskose, 30% Wolle, 20% Polyacryl, 20% Polyamid. Maschinenwäsche.

Länge ca. 62 cm
jade-meliert **778.681.026**
Gr. 36, 38, 40 42, 44, 46 48, 50, 52
€ 69.99 78.99 86.99

4 Geheimtipp unter Fashionistas: Die modisch lange, formstabile **Jacquard-Strickjacke** mit bezauberndem Blüten-Jacquard. Mit Rundhals-Ausschnitt, stricküberzogenen Knöpfen und 2 eingearbeiteten Taschen. Gerade Abschlüsse. Angenehm weich und wärmend dank Schurwoll-Anteil. 70% Polyacryl, 30% Schurwolle. Maschinenwäsche.

Länge ca. 76 cm
mint-aquapetrol-gemustert **281.886.018**
Gr. 36, 38, 40 42, 44, 46 48, 50, 52
€ 69.99 78.99 86.99

3 Woll-Mix-Pullover

ab 69.⁹⁹

4 Jacquard-Strickjacke

ab 69.⁹⁹



WOLL-MIX

Wolle bringt im Mix mit anderen Garnen viele positive Eigenschaften mit ein: Die Mischung wirkt temperaturausgleichend, atmungsaktiv und wärmend. Die Wolle gewinnt an Strapazierfähigkeit und wird pflegeleichter.



1 Woll-Mix-Strickjacke

ab **69.99**

• mit goldfarbenem Glanzgarn



2 Viskose-Bluse

ab **49.99**



3 Modal-Mix-Pullover

ab **59.99**

1 Aufsehenerregend schön: **Woll-Mix-Strickjacke** in attraktiver Optik. Durch die goldfarbenen Glanzgarne entsteht der exklusive Look. Schön: die einfarbigen Abschlüsse an Rundhals-Ausschnitt, durchgehender Knopfleiste mit goldfarbenen Schmuckknöpfen, langen Ärmeln und Saum. Die Zier-Taschen sind ebenfalls mit Kontrast-Details abgesetzt. 35% Polyacryl, 35% Polyester, 30% Wolle. Maschinenwäsche.

Länge ca. 58 cm
champagner-lindgrün **279.603.027**
Gr. 36, 38, 40 42, 44, 46 48, 50, 52
€ **69.99** **78.99** **86.99**

2 Weich fließend, wunderbar feminin und mit Blickfang-Garantie: Die **Viskose-Bluse** in Schlupfform verzaubert durch den floralen Spitzeneinsatz vorne am Rundhals-Ausschnitt. Die langen Ärmel enden mit einem elastischen Gummibündchen. 100% Viskose. Maschinenwäsche.

Länge ca. 64 cm
violett **281.219.019**
Gr. 36, 38, 40 42, 44, 46 48, 50, 52
€ **49.99** **56.99** **62.99**

3 Der Ausschnitt mit farblich abgestimmter Stickerei und raffinierten Cut-Outs ist der Eyecatcher bei diesem femininen **Modal-Mix-Pullover** in hochwertiger Feinstrick-Qualität. Sorgfältig in Form gestrickt mit Rundhals-Ausschnitt und langen Ärmeln. 50% Polyamid, 25% Modal, 25% Viskose. Maschinenwäsche.

Länge ca. 62 cm
erika **271.883.016**
Gr. 36, 38, 40 42, 44, 46 48, 50, 52
€ **59.99** **67.99** **74.99**

4 Lassen Sie sich umgarnen von diesem wunderbar wärmendem **Strickkleid** mit hohem Schurwoll-Anteil. Eyecatcher sind die dezent weiten Ballonärmel, die in einem Rippbündchen mit goldfarbenen Zierknöpfchen enden. Mit seitlichen Gürtelschlaufen und Strick-Gürtel. Passgenau in Form gestrickt. 70% Polyacryl, 30% Schurwolle. Maschinenwäsche.

Länge ca. 114 cm
violett **281.242.024**
Gr. 36, 38, 40 42, 44, 46 48, 50, 52
€ **89.99** **99.99** **110.-**

4 Strickkleid

ab **89.99**

• mit Bindegürtel



DETAILS

Ballonärmel
mit gold-
farbenen
Zierknöpfen



5 Woll-Viskose- Pullover

ab **79.99**



VISKOSE & WOLLE

Der hochwertige Material-Mix aus atmungsaktiver Viskose und weicher Wolle lässt eine feine Mischung entstehen, die mit weichem und wärmendem Tragegefühl sowie komfortabler Pflegeleichtigkeit überzeugt.

5 Wow! Dieser **Woll-Viskose-Pullover** in Feinstrick-Qualität ist ein wahrer Augenschmaus! Denn die pompöse 3D-Blüten-Applikation im Schulterbereich und an den Oberarmen der langen Ärmel sorgt für eine enorm feminine Optik. Die Viskose in ECOVERO-Qualität von Lenzing wird durch die Mischung mit Wolle sehr weich und wärmend. Der moderne U-Boot-Ausschnitt und der Saum sind mit schmalen Rippen versehen. 70% Viskose (ECOVERO), 30% Schurwolle. Maschinenwäsche.

Länge ca. 62 cm	champagner	271.805.026
Gr. 36, 38, 40	42, 44, 46	48, 50, 52
€ 79.99	89.99	98.99

1 Pullover
ab **69.99**
• mit Viskose



2 Lyocell-Mix-
Hose
ab **89.99**
• mit Formbund



3 Cardigan
ab **79.99**



1 Unbeschreiblich weiblich und aufsehenerregend schön zeigt sich der **Pullover** in außerordentlich softem Feinstrick. Blickfang ist das exquisite Ausbrenner-Muster, das sich bis in die langen Fledermausärmel mit Rollsaum zieht. Gerader Saum in Rippenstrick. 72% Viskose, 28% Polyester. Maschinenwäsche.

Länge ca. 62 cm
ecru-gemustert **428.736.044**
Gr. 36, 38, 40 42, 44, 46 48, 50, 52
€ **69.99** **78.99** **86.99**

2 Ein wahrer Blumentraum: bedruckte **Lyocell-Mix-Hose** in klassischer 5-Pocket-Form mit breitem Formbund, Gürtelschlaufen, Knopf- und Reißverschluss. Fußweite ca. 34 cm. Ohne Gürtel. 55% Lyocell, 43% Baumwolle, 2% Elasthan. Maschinenwäsche.

Normalgröße, Innenbeinlänge ca. 79 cm
dunkelrot-bedruckt **779.913.033**
Gr. 36, 38, 40 42, 44, 46 48, 50, 52
€ **89.99** **99.99** **110.-**

Kurzgröße, Innenbeinlänge ca. 74 cm
dunkelrot-bedruckt **779.923.033**
Gr. 18, 19, 20 21, 22, 23 24, 25, 26
€ **89.99** **99.99** **110.-**

3 Geheimtipp unter Fashion-Fans: Der modisch lange **Cardigan** mit ausdrucksstarkem Blüten-Jacquardmuster in edlem Feinstrick rundum. Rundhals-Ausschnitt mit Knopfleiste

und stoffbezogenen, großen Knöpfen. 2 Taschen vorne. Gerade Abschlüsse. 50% Schurwolle, 30% Baumwolle, 20% Polyamid. Maschinenwäsche.

Länge ca. 76 cm
schwarz-champagner-gemustert **782.452.027**
Gr. 36, 38, 40 42, 44, 46 48, 50, 52
€ **79.99** **89.99** **98.99**

VISKOSE (ECOVERO)

Genießen Sie die geschmeidige, weich fließende Qualität mit feinem Schimmer und hoher Atmungsaktivität. ECOVERO-Fasern von LENZING werden aus zertifizierten erneuerbaren Holzquellen in einem umweltbewussten Herstellungsprozess gewonnen.

4 Spitzen-Shirt

59.⁹⁹

champagner

schwarz



taupe

4 Spitzen-Shirt In schmeichelnder Wickel-Optik. Mit V-Ausschnitt und edler Spitze im Vorderteil. Transparente lange Ballonärmel mit Spitzenmanschetten. 95% Viskose (ECOVERO), 5% Elasthan. Maschinenwäsche.

Länge ca. 62 cm

taupe 478.133.022

schwarz 478.123.091

champagner 478.112.030

34, 36, 38, 40, 42,
Gr. 44, 46, 48, 50 € 59.99

1 Jersey-Kleid
ab 59.99



1 Verspielter Figurbetoner: Das mit Schleifen-Dessin bedruckte **Jersey-Kleid** schmeichelt der Figur dank seitlichem Uni-Einsatz in Schwarz. Femininer U-Boot-Ausschnitt, Wiener Nähte, 3/4-Ärmel. Rückseite mit mittiger Teilungsnaht und Gehschlitz am Saum. 70% Viskose, 27% Polyester, 3% Elasthan. Einsatz: 85% Viskose, 10% Polyester, 5% Elasthan. Maschinenwäsche.

Länge ca. 100 cm
champagner-graphit-bedruckt
270.610.013
Gr. 36, 38, 40 42, 44, 46 48, 50, 52
€ 59.99 67.99 74.99
Gr. 54 81.99

2 Viskose-Seiden-Bluse Mit außergewöhnlicher Kragenlösung. Luxuriöser Material-Mix mit Seide, unvergleichlich weich und mit zartem

2 Viskose-Seiden-Bluse
ab 79.99



Schimmer. Zaubert eine tolle Figur dank horizontaler Teilungsnaht vorne und Taillen-Abnähern. Leicht gerundeter Saum. 70% Viskose, 30% Seide. Maschinenwäsche.

Länge ca. 64 cm.
weiß
583.332.042
Gr. 36, 38, 40 42, 44, 46 48, 50
€ 79.99 89.99 98.99

3 Shirt
ab 39.99



3 Der Reiz steckt im Detail, wie dieses **Shirt** mit seinen Cut-outs rund um den Ausschnitt wirkungsvoll beweist. Angesagte 3/4-Ärmel. 95% Viskose, 5% Elasthan. Maschinenwäsche.

Länge ca. 62 cm
rot
782.214.063
Gr. 36, 38, 40 42, 44, 46 48, 50, 52
€ 39.99 44.99 49.99

WOLL-MIX

Wolle bringt im Mix mit anderen Garnen viele positive Eigenschaften ein: Die Mischung wirkt temperaturausgleichend, atmungsaktiv und wärmend. Die Wolle gewinnt an Strapazierfähigkeit und wird pflegeleichter.

4 Strickjacke

49.⁹⁹

4 Strickjacke Schick unterwegs: eleganter Cardigan mit goldfarbenen Schmuckknöpfen. Mit Rundhalsausschnitt, Langarm, und 2 aufgesetzte Taschen mit Kontrast-Bündchen. Geschmeidig weicher Feinstrick mit Merino-Anteil. 40% Schurwolle, 40% Polyacryl, 20% Polyamid. Maschinenwäsche.

Länge ca. 58 cm

ecru **766.291.012**

34, 36, 38, 40, 42,
Gr. 44, 46, 48, 50 **€ 49.99**

5 Feinstrickpullover in formstabiler Qualität. Mit 3 tropfenförmigen Aussparungen und dekorativen Glitzersteinchen am gerippten U-Boot-Ausschnitt. 3/4-Ärmel. Gerippter Saum. Unterstützt die Initiative Cotton made in Africa. 55% Baumwolle, 45% Viskose. Maschinenwäsche.

Länge ca. 62 cm

rot **135.115.054**

Gr. 36, 38, 40 42, 44, 46
€ 44.99 49.99
Gr. 48, 50, 52 54
€ 54.99 59.99

5 Feinstrickpullover

ab 44.⁹⁹



1 Stretch-Jeans

ab **99.99**



ascari.



2 Stehkragen-Bluse

59.99

weiß



BAUMWOLLE

Die Naturfaser trägt sich angenehm weich auf der Haut, ist atmungsaktiv und pflegeleicht.

2 bleu



1 Ein wunderbarer Begleiter für ihre stilvollen Oberteile: **Stretch-Jeans** in klassischer 5-Pocket-Form mit Formbund, Gürtelschlaufen sowie Knopf- und Reißverschluss. Die Glitzersteinchen-Verzierung sorgt für den besonderen Reiz. Hervorragende Passform dank Stretch-Anteil.

Fußweite 30 cm. Ohne Gürtel. 50% Baumwolle, 40% Lyocell, 7% Elastomultiester, 3% Elasthan.

Normalgröße, Innenbeinlänge ca. 71 cm

dunkelblau	778.308.037
Gr. 36, 38, 40	42, 44, 46 48, 50, 52
€ 99.99	112.- 123.-

Kurzgröße, Innenbeinlänge ca. 66 cm

dunkelblau **778.319.037**

Gr. 18, 19, 20	21, 22, 23 24, 25, 26
€ 99.99	112.- 123.-

arm. Trageangenehmes Material. 97% Baumwolle, 3% Elasthan. Maschinenwäsche.

Länge ca. 68 cm

weiß	317.855.038
bleu	317.872.050
Gr. 34, 36, 38, 40, 42,	44, 46, 48, 50
€ 59.99	

VISKOSE-MIX

Der geschmeidige Feinstrick trägt sich dank Viskose besonders weich und angenehm auf der Haut.

3 Pullover

ab **59.99**

4 Cardigan

ab **69.99**



3 Pullover aus geschmeidig weichem Feinstrick mit halsfermem Stehkragen und blickfangstarken Zierreißverschlüssen im Bereich der Schulterpartie vorne und hinten. Zusätzlich veredeln silberfarbene Steinchen in streckender Längsopetik das Vorderteil. Aufwändig in Form gestrickt. Lange Ärmel. 60% Viskose, 40% Baumwolle. Maschinenwäsche.

Länge ca. 62 cm

bleu

780.854.047

Gr. 36, 38, 40	42, 44, 46	48, 50, 52
€ 59.99	67.99	74.99

4 Mit diesem **Cardigan** im Designer-Stil versprühen Sie unwiderstehlichen Charme. Der Rundhals-Ausschnitt mit verdecktem Druckknopf wurde üppig mit Glitzersteinchen verziert, die Knopfleiste brilliert mit glitzernden Schmuckknöpfen, wie auch die Zierpatten auf Brusthöhe. Allover in dezentem Strickmuster und mit Kontraststreifen an allen gerippten Abschlüssen. Lange Ärmel. GOTS-zertifiziert, aus Bio-Baumwolle. 100% Baumwolle. Maschinenwäsche.

Länge ca. 56 cm

marine-champagner-gemustert

279.126.021

Gr. 36, 38, 40	42, 44, 46	48, 50, 52
€ 69.99	78.99	86.99

1 Pullover
ab 69.99

schwarz



1 marine

1 Viskose-Seiden-Pullover Aus geschmeidig leichtem Feinstrick, wunderbar trageangenehm. Die Wellenkanten am U-Boot-Ausschnitt, an den langen, nach unten hin leicht ausgestellten Raglanärmeln und am Saum setzen ihn blickfangstark in

Szene. Sorgfältig in Form gestrickt. 55% Viskose, 25% Polyamid, 20% Seide. Maschinenwäsche.

Länge ca. 62 cm

marine
schwarz

Gr. 36, 38, 40	42, 44, 46	48, 50, 52
€ 69.99	78.99	86.99

2 Jeans

ab 99.99

K
Kurze
Größen

EK
Extra
Kurze
Größen

ascari.

**Magic-
Jeans**



schwarz

weiß

grau

rosé



blue-
black

2 Jeans – Power Superstretch by ascari. Diese Magic-Hose macht eine sehr attraktive Figur! Der Bauch wird flacher und die Hüften sehen schmaler aus. Der Po wird perfekt geformt. Diese Hose schmeichelt jeder Frau, da sie sie mindestens eine Größe kleiner tragen kann. 5-Pocket-Form.

Reißverschluss-Detail am Hosenbein. Fußweite ca. 30 cm. Ohne Gürtel. Farbe Blue-black: 50% Baumwolle, 40% Lyocell, 7% Elastomultiester, 3% Elasthan. Farbe Schwarz: 65% Baumwolle, 31% Polyester, 4% Elasthan. Farben Weiß, Grau und Rosé: 91% Baumwolle, 6% Polyester, 3% Elasthan. Maschinenwäsche.

BAUMWOLLE & VISKOSE

Genießen Sie die geschmeidig fließende Viskose in der Kombination mit weicher Baumwolle..

3 Pullover

ab **39.99**

Normalgröße,

Innenbeinlänge ca. 71 cm

rosé **535.919.114** weiß **535.908.104**

grau **535.920.107** schwarz **535.931.110**

blue-black **770.469.121**

Gr. 36, 38, 40 42, 44, 46 48, 50, 52

€ **99.99** **112.-** **123.-**

Kurzgröße, Innenbeinlänge ca. 66 cm

rosé **535.953.096** weiß **535.942.078**

grau **535.969.109** schwarz **535.979.084**

blue-black **770.583.125**

Gr. 18, 19, 20 21, 22, 23 24, 25, 26

€ **99.99** **112.-** **123.-**

Extra Kurzgröße,

Innenbeinlänge ca. 60 cm

rosé **805.081.056** weiß **805.070.055**

grau **805.092.054** schwarz **805.105.059**

blue-black **805.116.060**

Gr. 185, 195, 205 215, 225, 235

€ **99.99** **112.-** **123.-**

Gr. 245, 255, 265 **123.-**

3 Ein kombistarker **Pullover** für alle Fälle! Mit halsfermem Rollkragen und verspielt angekräuselten Ärmeln. Elastische Rippbündchen an Ärmeln und Saum. Wunderbar weiche Garnmischung. 55% Baumwolle, 45% Viskose. Maschinenwäsche.

Länge ca. 62 cm

rot **104.292.130** marine **699.032.111**

rosé **412.244.137** fuchsia **877.627.064**

mint **699.043.104** schwarz **457.734.189**

wollweiß **699.059.120**

grau-meliert **412.238.171**

Gr. 36, 38, 40 42, 44, 46 48, 50, 52 54

€ **39.99** **44.99** **49.99** **54.99**

4 So weich und geschmeidig, dass Sie ihn gar nicht mehr ausziehen wollen: **Pullover** in edlem Feinstrick mit platziertem Blütenmotiv aus Metallkettchen und Glitzersteinchen. Passformgerecht verarbeitet für einen perfekten Sitz und hohe Formstabilität. Mit Rundhals-Ausschnitt und langen Ärmeln. Gerade Abschlüsse. Mit Viskose in ECOVERO-Qualität von Lenzing. 70% Viskose (ECOVERO), 30% Polyamid. Maschinenwäsche.

Länge ca. 62 cm

marine **145.710.046**

Gr. 36, 38, 40 42, 44, 46 48, 50, 52

€ **59.99** **67.99** **74.99**

4 Pullover

ab **59.99**



LOOK@ME

Selbstbewusste Kombi-Mode

Fashion ist Ihre Inspiration, Mode Ihre zweite Haut. Sie sind Meisterin des Mix and Match, kombinieren auf Ihre ganz individuelle Weise außergewöhnliche Teile mit dem gewissen Etwas. Individualität und Dynamik, Sportlichkeit und Chic sind kein Widerspruch, sondern das Erfolgsrezept Ihres persönlichen Looks. Mit Fantasie und Kreativität schaffen Sie Tag für Tag smarte, coole Kombis mit besonderem Touch.

1 Modal-Baumwoll-Pullover

ab **79.99**



2 Modal-Sweatshirt

ab **59.99**



DETAILS

Bindeband mit Metall-Steinchen

MODAL-MIX

Ein unvergleichlich weiches, geschmeidiges Tragegefühl ist bei diesem hochwertigen Faser-Mix garantiert. Sanfter Glanz inklusive!

1 Modal-Baumwoll-Pullover Subtiler Glanz, dekoratives Muster – dieses hochwertige Modell wird zum Must-have sportlich-eleganter Looks. U-Boot-Ausschnitt, 3/4-Ärmel, asymmetrischer Saumabschluss mit hohem Schlitz. Mit dem Kauf unterstützen Sie die Initiative Cotton made in Africa. 50% Baumwolle, 50% Modal. Maschinenwäsche.

Länge ca. 76 cm

ecru-jeansblau-gemustert	664.509.047
Gr. 36, 38, 40	42, 44, 46 48, 50
€ 79.99	89.99 98.99

2 Modal-Sweatshirt Ein elegant-sportiver Begleiter in exquisiter Qualität! Weiter Stehkragen mit Ösen und Bindeband mit Metallsteinchen-Deko. 3/4-Ärmel mit elas-

tischen Bündchen. 50% Modal, 44% Polyester, 6% Elasthan. Maschinenwäsche.

Länge ca. 62 cm	camel	745.848.042
Gr. 36, 38, 40	42, 44, 46	48, 50
€ 59.99	67.99	74.99

3 Merino-Kaschmir-Pullover Wohlig wärmendes, leichtes Tragegefühl de luxe. Eye-catcher sind die Blockstreifen, bei denen sich glatte Partien mit Streifen aus funkelndem Pailletten-Garn abwechseln. Passformgerecht verarbeitet. Halsschmeichler-Stehkragen. Logo-Anhänger in Perlmutter-Optik. 78% Schurwolle, 20% Kaschmir, 2% Polyester. Handwäsche.

Länge ca. 66 cm	beige	276.423.008
Gr. 36, 38, 40	42, 44, 46	48, 50
€ 129.-	144.-	158.-



3 Merino-Kaschmir-Pullover

ab **129.-**



DETAILS

Paillettenstrick
im Wechsel
mit Glattstrick

4 Lammnappa-Lederrock

ab **179.-**

- hochwertiges
Viskose-Futter



LAMMNAPPA-LEDER

Unglaublich edel durch die feine Struktur und den handschuhweichen Griff bietet es exklusiven Tragekomfort.

4 Lammnappa-Lederrock Unvergleichlich weich und geschmeidig in edler Qualität mit exklusivem Tragekomfort. In leichter A-Form mit Ziernähten am Formbund, Gürtelschlaufen und Bändchen-Gürtel. Hinten mit nahtfeinem Reißverschluss und passgenauen Abnähern. 2 Leistentaschen mit Ziernähten. Ledertypische Teilungsnähte vorne und hinten. 100% Lammnappaleder. Futter: 100% Viskose. Lederspezialreinigung.

Länge ca. 76 cm

beige **276.445.007**
Gr. 36, 38, 40 42, 44, 46 48, 50
€ **179.- 194.- 209.-**

VISKOSE (ECOVERO)

Weich fließende Viskose mit feinem Schimmer in ressourcenschonend hergestellter ECOVERO-Qualität von Lenzing.

1 Stehkragen-Shirt

ab **29.99**



3+4 jade

1 Trend: Pastell-Farben! Dieses halsschmeichelnde **Stehkragen-Shirt** ist angesagt und begeistert mit seinem kombistarken Grafik-Dessin. Mit langen Ärmeln und aus hochwertiger Viskose in EcoVero-Qualität von Lenzing. 95% Viskose (EcoVero), 5% Elasthan. Maschinenwäsche.

Länge ca. 62 cm

jade-graphit-bedruckt

777.305.053

Gr. 36, 38, 40 42, 44, 46 48, 50, 52

€ **29.99** **35.99** **39.99**

2 Weich fließende, edel glänzende Viskose sorgt bei diesem **Unterkleid** von wäschepur für die tolle Optik. Den V-Ausschnitt ziert eine kleine Spitzen-Borte. Verstellbare Träger. 70% Viskose, 30% Polyester.

Länge ca. 90 cm

schwarz

252.073.014

champagner

252.062.014

Gr. 38, 40 42, 44 46, 48 50, 52

€ **29.99** **35.99** **39.99** **44.99**

3 Merinowoll-Pullover Wunderbar weich, wärmend und leicht im Tragegefühl begeistert er durch die modisch kurze Form mit Halsschmeichler-Stehkragen und angesagten Fledermaus-Ärmeln. Aufwändig in Form gestrickt in legerer, etwas weiterer Form mit hohen Rippbündchen an Ärmeln und Saum. 100% Schurwolle. Maschinenwäsche.

Länge ca. 58 cm

ecru **239.789.008** jade **780.784.014**

Gr. 36, 38, 40 42, 44, 46 48, 50

€ **119.-** **132.-** **144.-**

4 Merinowoll-Rock Auch an kalten Tagen überzeugt der Strickrock durch das hochwertige Naturgarn Merinowolle. Der geschmeidige Feinstrick schwingt durch die Plissee-Optik nach unten schön weit. Sorgfältig in Form gestrickt und mit breitem Komfortbund gearbeitet. 100% Schurwolle. Maschinenwäsche.

MERINOWOLLE

Das Merinoschaf verwöhnt uns mit einer der hochwertigsten Wollqualitäten. Sie ist herrlich weich und leicht, wärmt bei Kälte, kühlt bei Hitze und bietet einen natürlichen UV-Schutz. Genießen Sie dieses Geschenk der Natur!

2 Unter- kleid

ab 29.⁹⁹

auch in
Schwarz

champagner



Normalgröße, Länge ca. 80 cm

ecru 240.160.008 jade 780.795.014

Gr. 36, 38, 40 42, 44, 46 48, 50

€ 139.- 154.- 169.-

Kurzgröße, Länge ca. 72 cm

ecru 240.182.032 jade 780.810.014

Gr. 18, 19, 20 21, 22, 23 24, 25

€ 139.- 154.- 169.-

5 Wie irisierende Nordlichter wirkt der Druck auf dem geschmeidig weichen **Sweatshirt**. Der Stehkragen lässt sich mit Tunnel und Bindeband in der Weite regulieren. Legerer Schnitt mit langen Ärmeln. OCS-zertifiziert, aus Bio-Baumwolle. 100% Baumwolle. Maschinenwäsche.

Länge ca. 66 cm

ozean-petrol-bedruckt 275.169.022

Gr. 36, 38, 40 42, 44, 46 48, 50, 52

€ 49.99 56.99 62.99

3 Merinowoll-Pullover

ab 119.-



ecru

4 Merinowoll-Rock

ab 139.-



5 Sweat- shirt

ab 49.⁹⁹



At least 95% OCS
organically grown cotton
certified by CU 1105712

VISKOSE-MIX

Der geschmeidige Feinstrick trägt sich dank Viskose besonders weich und angenehm auf der Haut

1 Shirt
ab 39.99



2 Pullover
59.99



1 Gefährlich schöner Blickfang: Shirt im Animaldruck allover und geschmeidigem Viskose-Stretch. Die kontrastfarbige Paspel am Rundhals-Ausschnitt akzentuiert gekonnt. Lange Ärmel. 95% Viskose (ECOVERO), 5% Elasthan. Maschinenwäsche.

Länge ca. 62 cm

schwarz-sand-bedruckt **691.346.086**

Gr. 36, 38, 40	42, 44, 46	48, 50, 52
€ 39.99	44.99	49.99

2 Pullover Feinstrick in trendigem Oversized-Look. Mit schmeichelndem Rollkragen und modern überschnittener Schulter. Lässiger, zipfelig Saum. Kragen und langer Ärmel in Rippenstrick. 80% Viskose, 20% Polyamid. Maschinenwäsche.

Länge ca. 70 cm

schwarz **434.922.072**

Gr. 34, 36, 38, 40, 42,	
44, 46, 48, 50	€ 59.99

3 Daunen-Jacke Sie begeistert durch ultra-leichten, wärmenden Tragekomfort, durch die edel schimmernde Two-tone-Optik und die extravagante, innovative Logo-Prägung. Attraktive Farbkontraste in Schwarz. Kontrastfarbiger Reißverschluss. Zipper-Anhänger mit Logo-Prägung. Weitenregulierbare Kapuze, durch Druckknöpfe abnehmbar. Stehkragen mit winddicht unterlegtem 2-Wege-Reißverschluss. Reißverschluss-Taschen in den Wiener Nähten. Sorgfältige Innenverarbeitung mit Paspelierungen und Metallkettchen als Aufhänger. Effektvoller Logo-Patch am Oberarm. 100% Polyamid. Futter: 100% Polyamid. Füllung: 90% Daunen, 10% Federn. Maschinenwäsche.

Länge ca. 76 cm

beige	597.869.029
Gr. 36, 38, 40	42, 44, 46 48, 50
€ 169.-	184.- 199.-

ECHTE DAUNE

Echtes Naturprodukt mit optimaler Wärme-Isolierung: Daune ist weich, anschmiegsam und atmungsaktiv. Der Federnanteil sorgt für die nötige Stabilität. Eine Selbstverständlichkeit: Für unsere Mode soll kein Tier leiden müssen, daher verwenden wir keine Daunen aus Lebendrupf!

3 Daunen-Jacke

ab **169.-**



4 Shirt-jacke

ab **49.⁹⁹**



4 Die Shirtjacke in Blousonform mit Reißverschluss zieht durch den Animaldruck die Blicke auf sich. Durch elastische Kontrastbündchen an den Ärmeln und am Saum sitzt sie einfach perfekt. Kontrast-Stehkragen mit Tunnelzug und Bindeband. 95% Viskose (Ecovero), 5% Elasthan. Maschinenwäsche.

Länge ca. 66 cm

schwarz-sand-bedruckt **692.489.067**
Gr. 36, 38, 40 42, 44, 46 48, 50, 52
€ **49.99 56.99 62.99**

5 Sneaker Made in Portugal. Aus Rind-Nappa- und -Veloursleder. Klettverschluss. Futter und Innensohle Leder. Laufsohlenstärke ca. 15 mm. Absatzhöhe ca. 30 mm.

schwarz **527.353.080**
Gr. 36, 37, 38, 39, 40, 41 € **159.-**

5 Sneaker

159.-



ECHTE DAUNE

Echtes Naturprodukt mit optimaler Wärme-Isolierung: Daune ist weich, anschmiegsam und atmungsaktiv. Der Federnanteil sorgt für die nötige Stabilität. Eine Selbstverständlichkeit: Für unsere Mode soll kein Tier leiden müssen, daher verwenden wir keine Daunen aus Lebendrupf!



1 Jeans-Rock

59.99



2 Daunen-Jacke

ab 159.-



1 Jeans-Rock Mit Formbund und trendstarken Zipper-Details. Verdeckter Reißverschluss mit Knopfverschluss. Vertikale Teilungsnaht vorne und hinten. Gerade Form. 2 Taschen und 2 Gesäßtaschen. Verdeckter Gehschlitz hinten. Unterstützt die Initiative Cotton made in Africa. 98% Baumwolle, 2% Elasthan. Maschinenwäsche.

Länge ca. 56 cm

blue-stone-washed

733.703.077

Gr. 34, 36, 38, 40, 42, 44, 46, 48, 50 € **59.99**

2 Daunen-Jacke Superleicht und exklusiv! Ein sportives Kombitalent mit trendiger Zick-Zack-Steppung. Modisch kurz, mit Umlegekragen, durchgehendem Reißverschluss. Logoprägung an den Druckknöpfen der zusätzlichen Druckknopfleiste und am Zierteil der 2 Reißverschluss-Taschen. Wiener Nähte vorne und hinten. Metallkettchen als Aufhänger. 100% Polyamid. Futter: 100% Polyamid. Füllung: 90% Daunen, 10% Federn. Maschinenwäsche.

Länge ca. 60 cm himmelblau **747.785.040**

Gr. 36, 38, 40 42, 44, 46 48, 50
€ **159.-** **174.-** **189.-**

3 Der Wollmix-Pullover aus kuschelweichem Strick überzeugt mit seinem modernen Oversize-Style und den Zierknöpfen entlang der 3/4-Fledermaus-Ärmel mit Umschlag. Der Saum ist hinten vorteilhaft länger. Mit Seitenschlitz. 50% Wolle, 50% Polyacryl. Maschinenwäsche.

Länge ca. 70 cm

sand

274.643.017

Gr. 36, 38, 40

42, 44, 46

48, 50, 52

€ **69.99**

78.99

86.99

4 Für echte Wow-Effekte: schmal geschnittener **Woll-Mix-Strickrock** in hochwertigem, softweichem Garnmix. Bequem durch den Rundum-Dehnbund. Blickfangstark durch die seitliche Zierknopf-Blende, die in einem Gehschlitz endet. Aufwendig in Form gestrickt. 50% Wolle, 50% Polyacryl. Maschinenwäsche.

Länge ca. 76 cm

sand

274.665.017

Gr. 36, 38, 40

42, 44, 46

48, 50, 52

€ **69.99**

78.99

86.99

3 Wollmix-Pullover

ab 69.99

4 Woll-Mix-Strickrock

ab 69.99

5 Stiefelette

149.-



6 Jeans-Blazer

ab 79.99



WOLL-MIX

Wolle bringt im Mix mit anderen Materialien viele positive Eigenschaften ein: sie wirkt temperaturausgleichend, atmungsaktiv und wärmend. Durch den Mix gewinnt das Garn an Strapazierfähigkeit und wird pflegeleichter.

5 Stiefelette Made in Spain. Aus hochwertigem Rind-Nappaleder und Textil. Mit seitlichem Reißverschluss. Laufsohlenstärke 20 mm. Blockabsatz, Höhe ca. 35 mm. creme **342.346.024**

Gr. 35, 36, 37, 38, 39, 40, 41, 42 **€ 149.-**

6 Die Klassiker der Saison sind wertvoll geschmückt: sommerlicher **Jeans-Blazer** mit funkelnder Ziersteinchen-Verzierung am großzügigen Rundhals-Ausschnitt und am Saum, den zusätzlich noch eine modische Fransen-Kante verschönert. Aktuelle Waschung, durchgehender Knopfverschluss, Zier-Pattentaschen und lange Ärmel mit Manschette. Formende Nähte bringen ihn schön auf Figur. Mit dem Kauf unterstützen Sie die Initiative Cotton made in Africa. 99% Baumwolle, 1% Elasthan. Maschinenwäsche.

Länge ca. 56 cm dark blue **812.281.096**

Gr. 36, 38, 40 42, 44, 46 48, 50, 52

€ 79.99 89.99 98.99



1 Strickjacke
ab 69.99



Mit effekt-
vollen
Glitzer-
Steinchen



2 khaki



beige

2 Bauchweg-Hose
ab 89.99



• Miedereinsatz vorne
mit figurformendem
Shaping-Effekt

3 Sneaker
119.-



1 Stylish und bequem dank Baumwoll-Qualität! Bedruckte **Strickjacke** mit Glitzersteinchen-Verzierung. Einfarbige Kapuze mit glänzenden Bindebändern, lange Ärmel und Tunnelzug samt glitzernden Bindebändern im Saum – so fällt sie kaschierend. Unterstützt die Initiative Cotton made in Africa. 97% Baumwolle, 3% metallisierte Fasern. Maschinenwäsche.

Länge ca. 66 cm

champagner-khaki-bedruckt 434.819.045
Gr. 36, 38, 40 42, 44, 46 48, 50, 52
€ 69.99 78.99 86.99

2 Macht eine tolle Figur: Die **Bauchweg-Hose** mit sanft formendem Miedereinsatz in Techno-Stretch-Qualität und schlank machender Passe sorgt für einen flachen Bauch und einen tollen Push-up-Effekt am Po. Formbund mit Knopf mit Reißverschluss sowie Gürtelschlaufen. Die beiden seitlichen Taschen mit Reißverschluss wirken

auch durch die Ziernähte optisch streckend. 2 aufgesetzte Gesäßtaschen. Am Saum mit Reißverschluss. Fußweite ca. 36 cm. Ohne Gürtel. 48% Baumwolle, 45% Polyester, 7% Elasthan. Futter: 85% Polyamid, 15% Elasthan. Maschinenwäsche.

Normalgröße, Innenbeinlänge ca. 81 cm
beige 275.307.019 khaki 275.318.015

Gr. 36, 38, 40 42, 44, 46 48, 50, 52
€ 89.99 99.99 110.-

Kurzgröße, Innenbeinlänge ca. 76 cm
beige 275.329.019 khaki 275.330.015

Gr. 18, 19, 20 21, 22, 23 24, 25, 26
€ 89.99 99.99 110.-

3 **Sneaker** Made in Spain. Sportlicher Alltagsbegleiter aus hochwertigem Rind-Nappaleder und Textil. Mit trendigem Animal-Print und angesagter Profilschle. Futter Textil, Innensohle Leder.

khaki-oliv-gemustert 342.368.017
Gr. 36, 37, 38, 39, 40, 41, 42 € 119.-

WOLL-MIX

Temperatenausgleichend, atmungsaktiv, wärmend: Diese positiven Eigenschaften bringt Wolle in Kombination mit anderen Materialien ein.



bordeaux

4 Jacke

139.-



khaki

5 Bluse

ab 49.⁹⁹



Kette aus Messing.
Länge ca. 82 - 89 cm.
691.432.340
silberfarben € 49.99

4 Jacke In wärmender Woll-Qualität mit modischem Umlegekragen und durchgehender Knopfleiste. Mit weitem Langarm und großen aufgesetzten Taschen. 50% Wolle, 50% Polyester. Futter: 100% Polyester. Reinigung.

Länge ca. 70 cm

bordeaux	373.157.022	khaki	797.277.056
Gr.	34, 36, 38, 40, 42, 44, 46, 48, 50		€ 139.-

5 Ganz schön lässig und dazu noch total angesagt: elastische, trageangenehme **Bluse** mit Kapuze samt Bindebändern. Die Details: durchgehende Knopfleiste, lange Ärmel mit geschlitzten Manschetten, leicht abgerundeter, hinten verlängerter Saum. Durch die Kellerfalte im Rückenteil fällt sie sehr schön. Unterstützt die Initiative Cotton made in Africa. 97% Baumwolle, 3% Elasthan. Besatz: 95% Baumwolle, 5% Elasthan. Maschinenwäsche.

Länge ca. 68 cm

Gr.	36, 38, 40	ecru	42, 44, 46	48, 50, 52
€	49.99		56.99	62.99

Trendige Wohlfühl-Styles

Das Motto "Reinschlüpfen und sich wohl fühlen" wird hochwertig interpretiert. Erlesene Materialien unterstreichen Ihren natürlichen Stil. Mixen Sie nach Lust und Laune und schaffen Sie Ihre ganz persönlichen Mode-Dreamteams. Die Erfolgsformel lautet: Lässigkeit ist mein Luxus!



1 Pullover
69.99



2 Lyocell-Shirt
ab 49.99



3 Shirt
19.99

Kette.
214.739.377
silberfarben
€ 39.99

1 Pullover Hautsympathischer Softstrick mit attraktivem Folien-Druck im Paisley-Dessin vorn. Leicht tailliert, mit Stehkragen, überschnittener Schulter und Langarm. 60% Viskose, 40% Baumwolle. Maschinenwäsche.

Länge ca. 62 cm
khaki-aqua-bedruckt **828.133.029**
34, 36, 38, 40, 42,
Gr. 44, 46, 48, 50 **€ 69.99**

2 Lyocell-Shirt Im modischen Blüten-Dessin. Die weiche Lyocell-Qualität sorgt für ein perfektes Tragegefühl. Lange Ärmel mit Krempelfunktion für individuelle Styling-Ideen. Knöpfe und Anhänger mit graviertem Logo. 96% Lyocell, 4% Elasthan. Maschinenwäsche.

Länge ca. 66 cm
khaki-marine-bedruckt **287.168.011**
Gr. 36, 38, 40 42, 44, 46 48, 50
€ 49.99 56.99 62.99

3 Shirt In softer Rippware, mit Rafungen am abgerundeten V-Ausschnitt und Wellenkante. Langarm. Unterstützt die Initiative Cotton made in Africa. 95% Baumwolle, 5% Elasthan. Maschinenwäsche.

Länge ca. 66 cm
schwarz **275.704.024**
34, 36, 38, 40, 42,
Gr. 44, 46, 48, 50 **€ 19.99**

DETAILS

Druckknöpfe
mit Logo-
Prägung



4 Lammnappa- Lederjacke

ab **249.-**



LAMMNAPPA

Sehr edel und zeitlos klassisch: Lammnappa zählt dank seiner feinen Struktur zu den geschmeidigsten Lederarten. Mit seinem handschuhweichen Griff bietet es langlebigen, exklusiven Tragekomfort und verleiht seiner Trägerin lässiges Understatement.

4



RATEN- ZAHLUNG!

Auf Wunsch bei uns
in 3, 6, 9 oder 12
Monatsraten!

Nähere Informationen
finden Sie im
Internet!

4 Lammnappa-Lederjacke – ein echtes Luxus-Modell in handschuhweicher Qualität. Souveräner Look in Parka-Optik: Die abnehmbare Kapuze ist mit farblich abgestimmtem Pelzimitat weich gefüttert. Mit dem Tunnelzug in der Taille lässt sie sich individuell in der Weite anpassen. 2-Wege-Reißverschluss, Taschen mit Zierpatte, Innentasche mit Reißverschluss. Goldfarbene Details. Abgestepptes Futter mit Logo-Print. 100% Lammnappaleder. Futter: 100% Polyester. Lederspezialreinigung.

Länge ca. 82 cm

khaki

287.260.014

Gr. 36, 38, 40

42, 44, 46

48, 50

€ **249.-**

269.-

289.-

1+2

Cashmere
& Merino

SCHURWOLLE & KASCHMIR

Die kostbare Wolle im Mix mit Kaschmir ist besonders exklusiv, wärmend, weich, fein und von hoher Farbbrillanz.

1 Kaschmir-Merino-Pullover

ab **99.99**

2 Kaschmir-Merino-Strickhose

ab **99.99**



1 Kaschmir-Merino-Pullover Aus hochwertigen Naturgarnen. Er begeistert mit kuschelig weichem Trageglanz. Attraktive Form mit hohem Stehkragen, hohen Bündchen und seitlichem Rippmuster. Hinten etwas länger gearbeitet und mit überlappenden Seitenschlitzen versehen. Logo-Anhänger in Perlmutter-Optik. 90% Schurwolle, 10% Kaschmir. Handwäsche.

Länge ca. 70 cm

rauchblau-steingrau-meliert	287.077.008
Gr. 36, 38, 40	42, 44, 46
€ 99.99	112.-

2 Kaschmir-Merino-Strickhose So modisch kann Komfort sein. Wunderbar weich, wohligh wärmend und absolut formstabil. Angenehmes Tragegefühl mit klimatisierenden Eigenschaften. Bequemer, weiter Schnitt mit komfortablem, innenliegendem Dehnbund. Logo-Anhänger in Perlmutter-Optik. Fußweite ca. 62 cm. Ohne Gürtel. 90% Schurwolle, 10% Kaschmir. Handwäsche.

Normalgröße, Innenbeinlänge ca. 77 cm

rauchblau-steingrau-meliert	287.088.008
Gr. 36, 38, 40	42, 44, 46
€ 99.99	112.-

Kurzgröße, Innenbeinlänge ca. 72 cm

rauchblau-steingrau-meliert	287.099.008
Gr. 18, 19, 20	21, 22, 23
€ 99.99	112.-

3 Pullover

ab **39.99**

rosenquarz

mint

REINES KASCHMIR

Die Wolle, die aus dem Unterhaar der Kaschmirziege gewonnen wird, ist exklusiv, außergewöhnlich leicht, besonders fein und weich. Sie begeistert durch die Farbbrillanz und schenkt viele Jahre Wärme und Geborgenheit.

3 Der Pullover wirkt durch die Zierknopfleiste mit Knöpfchen in Horn-Optik wie eine gepflegte Strickjacke. Abgerundet wird der raffinierte Look von gewellten Kanten am Ausschnitt rundum und am Abschluss der 3/4-Ärmel. Ripp-Muster allover. Gerader Saum. Unterstützt die Initiative Cotton made in Africa. 100% Baumwolle. Maschinenwäsche.

Länge ca. 62 cm

rosenquarz **456.534.127**
mint **675.816.089**
Gr. 36, 38, 40 42, 44, 46 48, 50, 52
€ 39.99 44.99 49.99
Gr. 54 **54.99**

4 Kaschmir-Pullover Gönnen Sie sich einen Hauch von Luxus! Der kuschelig weiche Verwöhn-Pullover ist aus reinem Kaschmir gefertigt und überzeugt durch ein wunderbares Tragegefühl und eine attraktive Optik. Mit Rollsaum am Rundhals-Ausschnitt und am gerippten Abschluss der langen Ärmel. 100% Kaschmir. Handwäsche.

Länge ca. 66 cm

koralle-meliert **223.032.090**
ocker-meliert **223.043.069**
aqua-meliert **246.439.062**
rosé-meliert **246.445.068**
blau-meliert **246.456.058**
grau-meliert **246.467.064**
anthrazit-meliert **246.489.067**
flieder-meliert **446.874.120**
Gr. 36/38 40/42 44/46
€ 89.- 99.- 110.-

5 Kaschmir-Pullover. Superweiche Qualität auf höchstem Niveau, die Sie hautnah spüren. Mit dekorativem Stehkragen und gerippten Abschlüssen. Sorgfältig in Form gestrickt. 100% Kaschmir. Handwäsche.

Länge ca. 62 cm

rosé-meliert **411.825.090**
blau-meliert **411.831.117**
grau-meliert **411.814.126**
aqua-meliert **411.718.074**
flieder-meliert **411.804.103**
koralle-meliert **222.996.099**
anthrazit-meliert **411.795.067**
Gr. 36/38 40/42 44/46 48/50
€ 99.- 111.- 122.- 133.-

4 Kaschmir-Pullover

ab **89.-**

5 Kaschmir-Pullover

ab **99.-**

grau-meliert

blau-meliert

4 + 5 rosé-meliert

4 + 5 blau-meliert

4 + 5 aqua-meliert

4 ocker-meliert

4 + 5 grau-meliert

4 + 5 anthrazit-meliert

4 + 5 koralle-meliert

4 + 5 flieder-meliert

REINE BAUMWOLLE

Die Naturfaser trägt sich angenehm weich auf der Haut, ist atmungsaktiv und pflegeleicht

1 Pullover

59.⁹⁹

Kette.
214.739.378
silberfarben
€ 39.99

taupe



1 Pullover Softer Baumwoll-Strick mit Kontrast-Stitchings und großzügigem Rundhals-Ausschnitt. Lässig überschnittene Schulter, Langarm. Unterstützt die Initiative Cotton made in Africa. 100% Baumwolle. Maschinenwäsche.

Länge ca. 62 cm

ecru-schwarz
taupe
hellgrau-weiß

Gr. 34, 36, 38, 40, 42,
44, 46, 48, 50

141.719.069
635.797.127
804.157.103

€ 59.99

2 Zu jeder Jahreszeit und vielen Anlässen – dieser ebenso kombistarke wie trageangenehme **Pullover** ist immer eine gute Wahl. Sorgfältig in Form gestrickt und hochwertig verarbeitet mit doppelt gelegten, glatten Abschlüssen am schmeichelnden Stehkragen, am kaschierenden Halbarm und am Saum. 100% Baumwolle. Maschinenwäsche.

Länge ca. 62 cm

ecru **866.547.170** steingrau **866.558.085**
Gr. 36, 38, 40 42, 44, 46 48, 50, 52 54
€ **29.99** **35.99** **39.99** **44.99**

2 Pullover

ab 29.⁹⁹

ecru



steingrau



1 hellgrau-weiß

1 ecru-schwarz



3 Wollmix-Jacke

ab 229.-



M

MANISA

WOLLE AUS ITALIEN

- dem Land der Mode und des guten Geschmacks. Es versteht sich von selbst, dass dieses hochwertige Naturprodukt besonders edel ist: im Griff und der Optik. Fein, weich, formbeständig sowie temperatur- und feuchtigkeitsausgleichend.

3 Wollmix-Jacke

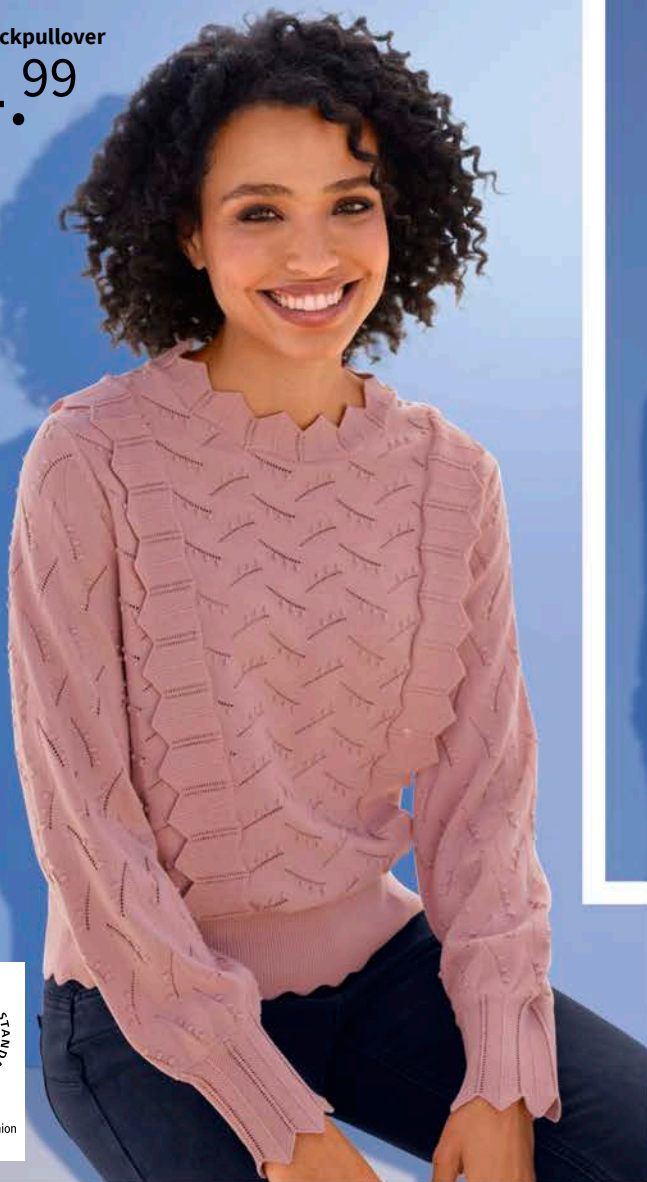


3 Wollmix-Jacke Angenehm wärmend durch den Woll-Anteil begeistert sie zudem durch die leichte A-Form mit 2-Wege-Reißverschluss und die beiden großen, aufgesetzten Taschen. Das mondäne, fast echt wirkende Pelz-Imitat an der weitenverstellbaren Kapuze kann ebenso wie diese abgeknöpft werden. Innen hochwertig verarbeitet mit durchgängigem Futter, 1 knöpfbare Innentasche und Kontrastpaspelierung. Innen am Stehkragen und am Untertritt mit Schwarz-Weiß-Karo-Einsätzen. Hinten mit attraktiver Kellerrfalte modisch länger gearbeitet. Am Ärmel mit Logo-Emblem. 37% Polyacryl, 30% Wolle, 26% Polyester, 5% sonstige Fasern, 2% Polyamid. Futter: 100% Polyester. Pelz-Imitat: 85% Polyacryl, 15% Polyester. Reinigung.

Länge ca. 82 cm	schwarz	446.636.027
Gr. 36, 38, 40	42, 44, 46	48, 50
€ 229.-	249.-	269.-

1 Feinstrickpullover

44.99



1 Feinstrickpullover Im aufwendigem Ajourstrick, mit Wellenkanten und Strickvolant. Rundhals-Ausschnitt, Langarm und hohe Bündchen. GOTS-zertifiziert. 100% Baumwolle. Maschinenwäsche.

Länge ca. 58 cm
hortensie

284.545.013

Gr. 34, 36, 38, 40, 42,
44, 46, 48, 50

€ 44.99

2 Jersey-Bluse Weiche, anschiessame Qualität mit modischem Animal-Print. Rundhals-Ausschnitt mit offenem V, Knopfleiste mit Samtbesatz. Langarm mit schmalen geknöpften Bündchen. Hinten etwas länger geschnitten. 95% Viskose, 5% Elasthan. Maschinenwäsche.

Länge ca. 70 cm

champagner-ocker-bedruckt **829.250.058**

Gr. 34, 36, 38, 40, 42,
44, 46, 48, 50

€ 39.99

2 Jersey-Bluse

39.99



3 Jeans

ab 39.99



3 Stretchbequeme Jeans in lässiger, leicht ausgestellter Bootcut-Form mit etwas längerem Bein. Mit Formbund sowie Knopf- und Reißverschluss vorne. Ein Hingucker sind die Metall-Zierknöpfe an den schrägen Taschen vorne. Passformsattel und aufgesetzte Taschen hinten. Kontrastnähte komplettieren den Look. Unterstützt die Initiative Cotton made in Africa. Fußweite ca. 48 cm. Ohne Gürtel. Dark blue: 81% Baumwolle, 17% Polyester, 2% Elasthan. Ecrú: 98% Baumwolle, 2% Elasthan. Maschinenwäsche.

Normalgröße, Innenbeinlänge ca. 81 cm

dark blue **431.854.097**

Gr. 36, 38, 40 42, 44, 46 48, 50, 52 54

€ 39.99 44.99 49.99 54.99

Kurzgröße, Innenbeinlänge ca. 76 cm

dark blue **431.923.100**

Gr. 19, 20 21, 22, 23 24, 25

€ 39.99 44.99 49.99

4 Jeansbluse

59.⁹⁹

BAUMWOLLE

Die nachwachsende Naturfaser Baumwolle überzeugt durch ihre klimatisierenden Eigenschaften und das weiche, hautfreundliche Tragegefühl. Sie ist atmungsaktiv, langlebig und leicht zu pflegen.

5 Druck-Shirt

49.⁹⁹



4 Jeansbluse Feminin mit Rüschen und Raffungen. Kleiner Stehkragen, Langarm mit Manschette. Durchgeknöpft. Unterstützt die Initiative Cotton made in Africa. 98% Baumwolle, 2% Elasthan. Maschinenwäsche.

Länge ca. 68 cm

hortensie

284.487.019

34, 36, 38, 40, 42,
Gr. 44, 46, 48, 50

€ 59.99

5 Druck-Shirt Aus hochwertiger Qualität mit aktuellem Blumen-Print. Figurumspielend, mit Rundhalsausschnitt und 3/4-Fleidermausärmel. 48% Baumwolle, 48% Modal, 4% Elasthan. Maschinenwäsche.

Länge ca. 66 cm

softrose

832.410.051

Gr. 34, 36, 38, 40, 42, 44, 46, 48 **€ 49.99**



1 Baumwoll-Lyocell-Jeans

ab 79.99



1 dark blue

grey denim

1 Baumwoll-Lyocell-Jeans In herrlich trageangenehmer, wunderbar weicher Qualität. Bequeme Schlupfform: mit komfortablem Rippenstrick-Bund. Imitierte Reißverschluss-Blende, 5-Pocket-Form mit Logo-Stickerei auf der Gesäßtasche. Mit dem Kauf unterstützen Sie die Initiative Cotton Made in Africa. Fußweite ca. 34 cm. 56% Baumwolle, 19% Polyester, 14% Lyocell, 10% Viskose, 1% Elasthan. Maschinenwäsche.

Normalgröße, Innenbeinlänge ca. 79 cm			
dark blue	666.344.068		
grey-denim	759.627.058		
Gr. 36, 38, 40	42, 44, 46	48, 50	
€ 79.99	89.99	98.99	
Kurzgröße, Innenbeinlänge ca. 74 cm			
dark blue	666.350.064		
grey denim	759.790.060		
Gr. 18, 19, 20	21, 22, 23	24, 25	
€ 79.99	89.99	98.99	



2 Shirt
34.99



3 Oversized Shirt
49.99

offwhite

taupe

MODAL-MIX

Ein unvergleichlich weiches, geschmeidiges Tragegefühl ist bei diesem hochwertigen Faser-Mix garantiert. Sanfter Glanz inklusive!

4 Sweatshirt

59.⁹⁹



ecru



graphit

2 Shirt Mit verspielten Blüten-Applikationen. Rundhals-Ausschnitt, 3/4-Arm. GOTS-zertifiziert. 95% Baumwolle, 5% Elasthan. Maschinenwäsche.

Länge ca. 66 cm

ecru **275.544.030**

34, 36, 38, 40, 42,
Gr. 44, 46, 48, 50 **€ 34.99**

3 Oversized Shirt Lässig-sportiver Look. Aus fein fließendem Material. Figurumspielende Form. 95% Viskose, 5% Elasthan. Maschinenwäsche.

Länge ca. 74 cm

taupe **798.384.055**

offwhite **798.394.056**

34, 36/38, 40/42,
Gr. 44/46, 48/50 **€ 49.99**

4 Sweatshirt Hochwertige Modal-Mix-Qualität in ausgefallener asymmetrischer Wickel-Optik mit fixiertem Knopf. Mit überlappendem Stehkragen und langem Raglanärmel. 50% Modal, 44% Polyester, 6% Elasthan. Maschinenwäsche.

Länge ca. 62 cm

ecru **234.944.046**

graphit **832.458.050**

34, 36, 38, 40, 42,
Gr. 44, 46, 48, 50 **€ 59.99**

VISKOSE-MIX

Genießen Sie die geschmeidige, weich fließende Qualität mit feinem Schimmer und hoher Atmungsaktivität.

1 Jersey-Bluse

44.⁹⁹

1 Jersey-Bluse Mit modischem Herz-Dessin auf weich fließender Viskose. Rundhals-Ausschnitt mit offenem V. Schulterpasse mit Raffungen. Langarm mit schmaler Knopfmanschette. Durchgeknöpft. 95% Viskose, 5% Elasthan. Maschinenwäsche.

Länge ca. 70 cm
champagner-schwarz-bedruckt **284.670.017**

34, 36, 38, 40, 42,
Gr. 44, 46, 48, 50 **€ 44.99**

2 Die Shirttunika umspielt gekonnt die Figur. Rundhals-Ausschnitt mit offenem V und kurzer Knopfleiste. Raffung an der Schulterpasse. Die langen Ärmel können lässig gekrempelt werden. Mit leicht abgerundetem Saum hinten und Seitenschlitzen. Unterstützt die Initiative Cotton made in Africa. 95% Baumwolle, 5% Elasthan. Maschinenwäsche.

Länge ca. 70 cm
weiß **290.333.026**
Gr. 36, 38, 40 42, 44, 46 48, 50, 52
€ 29.99 35.99 39.99
Gr. 54 **44.99**

2 Shirttunika

ab 29.⁹⁹

3 Jeans

ab 49.⁹⁹



REINE BAUMWOLLE

Die nachwachsende Naturfaser Baumwolle überzeugt durch ihre klimatisierenden Eigenschaften und das weiche, hautfreundliche Tragegefühl. Sie ist atmungsaktiv, langlebig und leicht zu pflegen.

4 Pullover

29.⁹⁹

3 Sie gehört in jeden Kleiderschrank: **Jeans** in trendig-lockerer Passform. Mit Rundum-Dehnbund für das Plus an Komfort. Vorne und hinten mit aufgesetzten Taschen mit abgerundeten Kanten. Der breite Aufschlag sorgt für einen modernen Look. Unterstützt die Initiative Cotton made in Africa. Fußweite ca. 50 cm. 96% Baumwolle, 4% Elasthan. Maschinenwäsche.

Innenbeinlänge ca. 79 cm

schwarz 290.344.027

Gr. 36, 38, 40 42, 44, 46 48, 50, 52 54

€ 49.99 56.99 62.99 68.99

4 Pullover Aus reiner, weicher Baumwolle im attraktiven Strickmix. Mit halsfermem Rollkragen, langem Ballonärmel und Rippenbündchen. Unterstützt die Initiative Cotton made in Africa. 100% Baumwolle. Maschinenwäsche.

Länge ca. 62 cm

ecru 827.812.027

Gr. 34, 36, 38, 40, 42,

44, 46, 48, 50 € 29.99



1 Jeans

ab 49.99

K
Kurze
Größen

dark blue



1 Jeans

blue stone

stone-grey-denim

schwarz



1 Jeans

dark blue

1 Jeans in klassischer 5-Pocket-Form mit trendstarken, weiten Beinen. Passgenau durch den Formbund mit Gürtelschlaufen und den Sattel hinten. Vorne mit Knopf- und Reißverschluss. Mit jeantypischen Nähten und modisch breitem Saum. Bequeme, weiche Stretch-Qualität. Fußweite ca. 50 cm. Ohne Gürtel. 82% Baumwolle, 16% Polyester, 2% Elasthan. Maschinenwäsche.

Normalgröße, Innenbeinlänge ca. 79 cm

dark blue	437.932.111	blue stone	437.942.111
stone-grey-denim	437.954.111	schwarz	816.612.054
Gr. 36, 38, 40	42, 44, 46	48, 50, 52	54
€ 49.99	56.99	62.99	68.99

Kurzgröße, Innenbeinlänge ca. 74 cm

dark blue	437.975.111	blue stone	437.986.111
stone-grey-denim	437.996.111	schwarz	816.623.054
Gr. 19, 20	21, 22, 23		24, 25
€ 49.99	56.99		62.99

REINES KASCHMIR

Die Wolle, die aus dem Unterhaar der Kaschmirziege gewonnen wird, ist exklusiv, außergewöhnlich leicht, besonders fein und weich. Sie begeistert durch die Farbbrillanz und schenkt viele Jahre Wärme und Geborgenheit.

2+3 blau

2 wollweiß

2 camel

2+3 rot

2 grau-melange

2+3 schwarz

2 Rollkragenpullover

129.-

camel

3 V-Pullover

129.-

blau

2 Rollkragenpullover Edles Basic aus reinem Kaschmir. Kuschelweicher Feinstrick mit schmalen Rippen-Details. Langarm teils fully fashioned gearbeitet. 100% Kaschmir. Maschinenwäsche.

Länge ca. 64 cm

rot	788.018.057	camel	788.007.063
blau	788.029.006	schwarz	787.950.066
wollweiß			787.994.066
grau-melange			787.988.065

Gr. 34/36, 38/40, 42/44, 46/48 € 129.-

3 V-Pullover Basic zum vielseitigen Kombinieren. Angenehm weicher Feinstrick aus Kaschmir. Figurumspielende Form. 100% Kaschmir. Maschinenwäsche.

Länge ca. 70 cm

schwarz	820.455.036	blau	820.461.034
rot	820.477.035		

Gr. 34, 36/38, 40/42, 44/46, 48/50 € 129.-

BAUMWOLLE & LYOCCELL

Die Mischung aus beiden Qualitäten verspricht einzigartig hohen Tragegenuss mit Klimakomfort.



2 Rundhals-Pullover

29.99



1 Bewegungselastische Jeans in weicher, leichter Qualität und modischer Waschung. Hoher Formbund mit Gürtelschlaufen sowie 3-Knopf- und Reißverschluss. Mit formgebenden Nähten, Passformsattel hinten und streckenden Ziernähten seitlich. 5-Pocket-Form mit leicht ausgestelltem Bein. Fußweite ca. 46 cm. 56% Baumwolle, 19% Polyester, 14% Lyocell (TENCEL), 10% Viskose, 1% Elasthan. Maschinenwäsche.

Normalgröße, Innenbeinlänge ca. 79 cm
 blue-stone-washed **474.905.049**
 light grey-denim **474.916.050**
 dunkelrot **474.927.051**
 Gr. 36, 38, 40 42, 44, 46 48, 50, 52
 € **59.99 67.99 74.99**
 Gr. 54 **81.99**

Kurzgröße, Innenbeinlänge ca. 74 cm
 blue-stone-washed **474.938.050**
 light grey-denim **474.949.050**
 dunkelrot **474.950.051**
 Gr. 19, 20 21, 22, 23 24, 25
 € **59.99 67.99 74.99**

2 Rundhals-Pullover Lässiger Allrounder im angenehmen Feinstrick aus reiner Baumwolle. Fi-

gurbetont, mit großem Rundhalsausschnitt, Langarm und Rippenbündchen. 100% Baumwolle. Maschinenwäsche.

Länge ca. 62 cm
 weiß **785.274.006**
 kiwi **785.296.006**
 koralle **785.304.006**
 bleu **785.310.006**
 oliv **785.321.006**
 offwhite **785.365.006**
 rosé **785.382.004**
 marine **785.398.004**
 schwarz **785.406.003**
 schokobraun **785.423.003**
 rot **785.434.020**
 pflaume **785.451.004**
 beige **785.489.004**
 aqua **785.499.007**
 mauve **785.503.006**
 royalblau **785.514.006**
 grün **785.525.004**
 pink **785.536.004**
 grau-melange **785.445.007**

34, 36, 38, 40, 42,
 Gr. 44, 46, 48, 50 **€ 29.99**

3 Rollkragen-Pullover Kombigegenial in weicher Feinstrick-Qualität. Rollkragen und Ärmelbündchen in Rippenstrick. Figurbetont, mit Langarm. Unterstützt die Initiative Cotton made in Africa. 100% Baumwolle. Maschinenwäsche.

REINE BAUMWOLLE

Die nachwachsende Naturfaser Baumwolle überzeugt durch ihre klimatisierenden Eigenschaften und das weiche, hautfreundliche Tragegefühl. Sie ist atmungsaktiv, langlebig und leicht zu pflegen.

3 Rollkragen-Pullover

29.⁹⁹

grau-
melange



4 Feinstrick- jacke

39.⁹⁹

ma-
rine



Länge ca. 62 cm

schwarz	783.295.126
offwhite	783.309.122
beige	783.348.087
bleu	783.354.101
mauve	783.369.101
pflaume	783.370.120
rot	783.381.109
kiwi	783.392.173
rosé	783.406.180
weiß	783.412.107
oliv	783.428.107
grün	783.439.116
royalblau	783.444.123
pink	783.455.101
koralle	783.483.179
schokobraun	783.524.181
aqua	783.530.091
marine	783.552.128
grau-melange	783.574.125

34, 36, 38, 40, 42,
Gr. 44, 46, 48, 50 € 29.99

4 Feinstrickjacke Im Cardigan-Style, mit schimmernden Knöpfen in Perlmutt-Optik, feinen Rippenbündchen am Langarm und V-Ausschnitt. 100% Baumwolle. Grau-melange: 50% Baumwolle, 50% Polyacryl. Maschinenwäsche.

Länge ca. 62 cm

sand	656.742.206
hellrosé	656.754.200
orange	664.581.199
smaragd	803.886.179
marine	803.892.163
senfgelb	803.900.154
royalblau	803.911.166
oliv	803.922.168
koralle	803.933.145
bordeaux	803.944.160
pink	803.955.118
weiß	803.961.162
schwarz	803.977.177
gelb	804.007.156
kiwi	804.018.165
grau-melange	803.988.161

34, 36, 38, 40, 42,
Gr. 44, 46, 48, 50 € 39.99



1 Hose

ab **69.99**

- elastische Qualität
- super bequem

K
Kurze
Größen

ascari.

beige

weiß

schwarz

1 Superbequeme Hose in der beliebten Bengal-Qualität: äußerst bewegungselastisch, aber dennoch formstabil! Sehr vorteilhaft geschnitten mit geradem Bein. Bequeme Schlupfform mit elastischem Dehnband und Gürtelschlaufen. Imitierte Taschen und Reißverschluss für eine gepflegte Optik. Fußweite ca. 30 cm. 74% Viskose, 23% Polyamid, 3% Elasthan. Maschinenwäsche.

Normalgröße, Innenbeinlänge ca. 79 cm
weiß **499.305.075** schwarz **639.110.090**
beige **499.292.089**

Gr. 36, 38, 40 42, 44, 46 48, 50, 52
€ **69.99** **78.99** **86.99**

Kurzgröße, Innenbeinlänge ca. 74 cm
weiß **499.474.092** beige **499.484.063**
schwarz **639.121.092**

Gr. 18, 19, 20 21, 22, 23 24, 25, 26
€ **69.99** **78.99** **86.99**

2 Blazer

ab **59.99**

schwarz



marine



taupe



schilf



wollweiß

2 Blazer

VISKOSE-MIX

Der geschmeidige Feinstrick trägt sich dank Viskose besonders weich und angenehm auf der Haut.

3 Pullover

49.99



schwarz



ecru



marine



khaki

mauve

4 Shirtjacke
ab 34.99

auch
in Weiß



schwarz

2 Blazer in robuster Qualität im Jeans-Look mit Blende am Rundhals-Ausschnitt und entlang der Reißverschluss-Leiste. Tolle Optik durch die beiden Zierreißverschlüsse oberhalb der Reißverschluss-Taschen. 98% Baumwolle, 2% Elasthan. Maschinenwäsche.

Länge ca. 60 cm

schilf 520.649.158 marine 300.499.114
taupe 520.633.149 schwarz 529.183.166
wollweiß 520.627.076

Gr. 36, 38, 40 42, 44, 46 48, 50, 52 54
€ 59.99 67.99 74.99 81.99

3 Pullover Unkomplizierter Style mit modischer Rollkante am Rundhalsausschnitt und lässigen Rippenbündchen mit feinem Volant am Langarm. In leicht ausgestellter Form. Angenehm, softe Feinstrick-Qualität. 70% Viskose, 30% Polyamid. Maschinenwäsche.

Länge ca. 76 cm

ecru 100.139.080 mauve 524.253.138
khaki 524.242.115 marine 100.128.094
schwarz 524.264.138

34, 36, 38, 40, 42,
Gr. 44, 46, 48, 50 € 49.99

4 Wenn Sie nach einem Multitalent für Ihre Garderobe suchen, dann ist die **Shirtjacke** genau die Richtige! In offener, etwas längerer Form mit Raffung am Abschluss der langen Ärmel. Formstabile Interlock-Qualität. Unterstützt die Initiative Cotton made in Africa. 100% Baumwolle. Maschinenwäsche.

Länge ca. 76 cm

weiß 683.824.078 schwarz 703.208.125
Gr. 36, 38, 40 42, 44, 46 48, 50, 52 54

€ 34.99 39.99 44.99 49.99

REINE BAUMWOLLE

Die nachwachsende Naturfaser Baumwolle überzeugt durch ihre klimatisierenden Eigenschaften und das weiche, hautfreundliche Tragegefühl. Sie ist atmungsaktiv, langlebig und leicht zu pflegen.

1 Pullover

ab 39.99

hortensie



jeansblau



2 Cord-Hose

69.99

schwarz

silbergrau

offwhite

camel

rosenholz

1 Ein Basic der Note 1*! Hochwertig in Form gestrickter **Pullover** in dezenter Ripp-Optik aus herrlich weicher, edel glänzender Pima Baumwolle. Entlang des U-Boot-Ausschnitts verläuft eine fein gerippte Blende bis zur Schulterpartie. Hohe Bündchen mit Fadengummi an den langen Ärmeln und am Saum, so dass diese schön elastisch bleiben. 100% Baumwolle. Maschinenwäsche.

Länge ca. 62 cm

hortensie	759.081.103
jeansblau	759.101.104
Gr. 36, 38, 40	42, 44, 46 48, 50, 52
€ 39.99	44.99 49.99
Gr. 54	54.99

2 Cord-Hose 5-Pocket-Style mit gerade geschnittenem Bein. Angenehme Qualität mit hohem Tragekomfort. Normale Leibhöhe. Regular Fit. Fußweite ca. 39 cm. 98% Baumwolle, 2% Elasthan. Maschinenwäsche.

3 Pullover

ab **39.99**

rosé-gemustert

4 Jeansbluse

49.99

- mit feinen Fransen-kanten



Normalgröße, Innenbeinlänge ca. 81 cm

camel	100.438.071	schwarz	100.449.074
offwhite	667.080.096	rosenholz	667.121.090
silbergrau	667.148.092		
Gr.	34, 36, 38, 40, 42, 44, 46, 48		€ 69.99

Kurzgröße, Innenbeinlänge ca. 75 cm

camel	100.450.070	schwarz	100.461.073
offwhite	667.154.095	silbergrau	667.171.093
rosenholz	667.182.091		
Gr.	17, 18, 19, 20, 21, 22, 23, 24		€ 69.99

3 Pullover An kalten Tagen genau richtig! Mit winterlichem Norwegermuster um den Rundhals-Ausschnitts und an den Raglan-Ärmeln. Die Abschlüsse sind gerippt. 100% Baumwolle. Maschinenwäsche.

Länge ca. 62 cm

rosé-gemustert			135.659.076
mint-gemustert			135.665.079
grau-meliert-gemustert			135.676.073
Gr.	36, 38, 40	42, 44, 46	48, 50, 52 54
€	39.99	44.99	49.99 54.99

4 Jeansbluse Lässiger Kombi-Style mit modischen Fransen am Stehkragen, durchgehender Knopfleiste und abgerundetem Saum. Langarm mit Fransenkante und Knopfmanchette. Kellerfalte hinten. Unterstützt die Initiative Cotton made in Africa. 100% Baumwolle. Maschinenwäsche.

Länge ca. 58 cm

	blue-bleached	315.773.006
Gr.	34, 36, 38, 40, 42, 44, 46, 48, 50	€ 49.99

BAUMWOLLE

Die nachwachsende Naturfaser Baumwolle überzeugt durch ihre klimatisierenden Eigenschaften und das weiche, hautfreundliche Tragegefühl. Sie ist atmungsaktiv, langlebig und leicht zu pflegen.

1 Bluse

ab 39.99



2 Jeans-Culotte

ab 39.99



blue-stone-washed

dark blue

grey denim

1 Vielseitig kombinierbare **Bluse** zum Reinschlüpfen. Mit einer breiten Blende, die mittig vom Hemdkragen bis zum Saum verläuft und elegant die kurze Knopfleiste verdeckt. Formgebende Brustabnäher. Lange Ärmel mit Knopfmanschetten. Unterstützt die Initiative Cotton made in Africa. 100% Baumwolle. Maschinenwäsche.

Länge ca. 68 cm weiß **683.804.079**
Gr. 36, 38, 40 42, 44, 46 48, 50, 52
€ **39.99** **44.99** **49.99**

2 Trendstarke **Jeans-Culotte**, weich im Griff und modisch knöchelfrei. Der weite Schnitt in Schlupfform mit breitem Rippstrick-Dehnbund, imitierter Reißverschluss-Blende vorne und 2 seitlichen Taschen trägt sich herrlich bequem. Hinten 2 aufgesetzte Taschen und formgebende Abnäher. Modisches Detail: Der höhere Saum am Beinabschluss. Fußweite ca. 52 cm. Unterstützt die Initiative Cotton made in Africa. 98% Baumwolle, 2% Elasthan. Maschinenwäsche.

3 Pullover

ab **39.⁹⁹**



marine

himbeer-
rot

4 Pullover

ab **39.⁹⁹**



Normalgröße, Innenbeinlänge ca. 71 cm

dark blue **489.571.054**

grey-denim **492.339.053**

blue-stone-washed **492.345.054**

Gr. 36, 38, 40 42, 44, 46 48, 50, 52 54

€ **39.99 44.99 49.99 54.99**

Kurzgröße, Innenbeinlänge ca. 66 cm

dark blue **489.639.054**

grey denim **492.356.053**

blue-stone-washed **492.361.054**

Gr. 19, 20 21, 22, 23 24, 25

€ **39.99 44.99 49.99**

3 Sportiver Trendsetter! Grob gestrickter **Pullover** mit halsfermem Rollkragen in glattem Single-Jersey mit Tunnelzug und Bindeband. Komfortable Raglanärmel. Tunnelzug und Bindeband im Saum zur Weitenregulierung. Gerippte Abschlüsse. Sorgfältig passgenau gestrickt. 100% Baumwolle. Maschinenwäsche.

Länge ca. 62 cm

marine **543.098.049**

himbeerrot **543.087.053**

Gr. 36, 38, 40 42, 44, 46 48, 50, 52 54

€ **39.99 44.99 49.99 54.99**

4 Ein Basic der Note 1*! Hochwertig in Form gestrickter **Pullover** in dezenter Ripp-Optik aus herrlich weicher, edel glänzender Pima Baumwolle. Entlang des U-Boot-Ausschnitts verläuft eine fein gerippte Blende bis zur Schulterpartie. Hohe Bündchen mit Fadengummi an den langen Ärmeln und am Saum, so dass diese schön elastisch bleiben. 100% Baumwolle. Maschinenwäsche.

Länge ca. 62 cm jeansblau **759.101.045**

Gr. 36, 38, 40 42, 44, 46 48, 50, 52 54

€ **39.99 44.99 49.99 54.99**



1 Jeans

ab **34.⁹⁹**

K
Kurze
Größen

EK
Extra
Kurze
Größen

dark blue

REINE VISKOSE

Genießen Sie die geschmeidige, weich fließende Qualität mit feinem Schimmer und hoher Atmungsaktivität.

2 Druck-Bluse

49.⁹⁹



1 Jeans in Schlupfform mit superbequemem, angesetztem Rippenstrick-Dehnbund. Knopf- und Reißverschluss sind überflüssig, die klassische Jeans-Optik bleibt durch die Reißverschluss-Blende erhalten. Mit 2 Taschen inklusive 1 Münztäschchen vorne und 2 Gesäßtaschen. Weicher, angenehmer Griff. Gewaschener Look. Fußweite ca. 36 cm. Ohne Gürtel. 78% Baumwolle, 20% Polyester, 2% Elasthan. Weiß: 76% Baumwolle, 22% Polyester, 2% Elasthan. Maschinenwäsche.

Normalgröße, Innenbeinlänge ca. 79 cm

rosé	205.599.294	grey-denim	782.453.296
sesam	103.329.261	black-denim	205.567.277
dark blue	782.469.244	blue-bleached	103.272.284
blue-stone-washed			205.578.284
Gr. 36, 38, 40	42, 44, 46	48, 50, 52	54
€ 34.99	39.99	44.99	49.99

Kurzgröße, Innenbeinlänge ca. 74 cm

rosé	205.631.279	grey-denim	782.527.266
sesam	103.330.263	black-denim	205.619.229
dark blue	782.544.284	blue-bleached	103.288.351
blue-stone-washed			205.620.282
Gr. 19, 20	21, 22, 23	24, 25	
€ 34.99	39.99	44.99	

Extra Kurzgröße, Innenbeinlänge ca. 69 cm

rosé	205.738.240	grey-denim	205.759.251
sesam	103.341.235	black-denim	205.716.258
dark blue	205.760.244	blue-bleached	103.294.262
blue-stone-washed			205.727.262
Gr. 195, 205	215, 225, 235	245, 255	
€ 34.99	39.99	44.99	



3 Sweatshirt

ab **39.99**



grau-graphit-bedruckt

4 Bluse

ab **29.99**



rauchblau-
bleu-
bedruckt

2 Druck-Bluse Aus glänzendem Satin mit floralem Print. Rundhals-Ausschnitt mit offenem V und Raf-fungen. Langarm mit Knopfmanschette. Leicht abge-rundeter Saum. 100% Viskose. Maschinenwäsche.

Länge ca. 64 cm

rosenquarz-champagner-bedruckt **275.363.018**
Gr. 34, 36, 38, 40, 42, 44, 46, 48, 50 € **49.99**

3 Das florale Muster, die innen weich und wärmend angeraute Qualität sowie die aktuelle Form machen das kuschelige **Sweatshirt** zum Mode-Liebling. Hals-ferner, überlappender Rollkragen mit Bindeband. 2 praktische Taschen vorne. OCS-zertifiziertes Pro-dukt. Ocker-ecru: 100% Baumwolle. Grau-graphit: 88% Baumwolle, 12% Polyester, Rauchblau-bleu: 60% Baumwolle, 40% Polyester. Maschinenwäsche.

Länge ca. 66 cm

grau-graphit-bedruckt **307.470.011**
rauchblau-bleu-bedruckt **307.458.010**
Gr. 36, 38, 40 42, 44, 46 48, 50, 52 54
€ **39.99 44.99 49.99 54.99**

4 Wenn im Herbst die Blätter fallen, schmücken wir uns nur zu gerne mit ihnen – in Form eines stim-mungsvollen Allover-Prints wie bei dieser **Bluse**. Mit Falte vorne für eine schmeichelnde Passform und Gummibündchen am Abschluss der langen Är-mel. Knopfverschluss im Nacken. 100% Viskose. Maschinenwäsche.

Länge ca. 64 cm

marine-rotbraun-bedruckt **760.891.057**
Gr. 36, 38, 40 42, 44, 46 48, 50, 52
€ **29.99 35.99 39.99**

BAUMWOLL-MIX

Die Naturfaser Baumwolle sorgt für angenehm weichen Trage-komfort, Polyester für Pflege-leichtigkeit und Formstabilität.



1 Feincord-Hose

ab **49.99**



burgund

camel

grau

petrol

2 Pullover

ab **39.99**



1 Die Feincord-Hose überzeugt durch ihren weichen Griff, den dezenten Schimmer, die angenehme Wärme und die Stretch-Qualität. Passgenau durch den Formbund mit Knopf- und Reißverschluss sowie durch den Sattel hinten. Gürtelschlaufen. Vorne mit 2 Taschen mit schmaler Zierblende, hinten mit 2 aufgesetzten Taschen. Fußweite ca. 38 cm. Ohne Gürtel. Unterstützt die Initiative Cotton made in Africa. 98% Baumwolle, 2% Elasthan. Maschinenwäsche.

Normalgröße, Innenbeinlänge ca. 79 cm

grau	445.189.062	camel	445.190.052
burgund	445.203.061	petrol	818.130.051
Gr. 36, 38, 40	42, 44, 46	48, 50, 52	54
€ 49.99	56.99	62.99	68.99

Kurzgröße, Innenbeinlänge ca. 74 cm

grau	445.225.062	camel	445.236.051
burgund	445.247.063	petrol	818.141.051
Gr. 19, 20	21, 22, 23	24, 25	
€ 49.99	56.99	62.99	

2 Hochwertig in Form gestrickter Pullover aus reiner Pima-Baumwolle. Die Biesen im Vorderteil wirken optisch streckend. Mit V-Ausschnitt, gerippten Abschlüssen und Seitenschlitzen. 100% Baumwolle. Maschinenwäsche.

Länge ca. 66 cm

erika	682.153.084	marine	682.164.099
curry	122.352.085	eisblau	204.600.049
taupe	204.581.063	wintertürkis	682.179.062
Gr. 36, 38, 40	42, 44, 46	48, 50, 52	54
€ 39.99	44.99	49.99	54.99



2 + 3 curry

2 - 4 erika

2 + 3 eisblau

2 + 3 taupe

3 + 4 wollweiß

2 - 4 wintertürkis

2 - 4 marine

3 Pullover

ab **39.99**

4 Long-Strickjacke

ab **49.99**



PIMA-BAUMWOLLE

Pima-Baumwolle ist die Königin ihrer Art. Die weichste und zugleich stärkste Baumwollart besitzt besonders lange, feine Fasern, die ein glattes, dezent glänzendes Gewebe ergeben. Und die beste Nachricht: Knötchenbildung ist Geschichte!

3 Ein Basic der Extra-Klasse ist dieser **Pullover** aus weicher Pima-Baumwolle. Mit dezentem U-Boot-Ausschnitt und abgerundetem Saum. Aufwändig passgenau gestrickt. 100% Baumwolle. Maschinenwäsche.

Länge ca. 66 cm

curry	122.335.047	wollweiß	122.346.044
taupe	204.525.077	eisblau	204.570.075
erika	682.191.111	marine	682.205.091
wintertürkis	682.211.070		

Gr. 36, 38, 40	42, 44, 46	48, 50, 52	54
€ 39.99	44.99	49.99	54.99

4 Long-Strickjacke Aus edler Pima-Baumwolle gefertigt: modisch verschlusslos mit streckendem Schalragen. Blickfang sind die Abschlüsse aus dekorativem Perlfrang-Strickmuster. 2 Taschen vorne. Aufwändig in Form gestrickt. 100% Baumwolle. Maschinenwäsche.

Länge ca. 76 cm

wollweiß	123.231.127	erika	123.242.042
marine	123.253.059	wintertürkis	123.264.134

Gr. 36, 38, 40	42, 44, 46	48, 50, 52	54
€ 49.99	56.99	62.99	68.99

BAUMWOLLE & VISKOSE

Genießen Sie die geschmeidig fließende Viskose in der Kombination mit weicher Baumwolle.

1 Bluse

ab **39.99**

- Popeline-Qualität

elfenbein-gemustert



eisblau-gemustert



2 Pullover

ab **54.99**

beige-bedruckt

eisblau-bedruckt



hellgrau-bedruckt

1 Mit viel Liebe zum Detail verarbeitet: **Bluse** mit Stehkragen mit Rüschenabschluss. Aufwändige Kontrast-Stickerei unterhalb des Stehkragens und beidseitig entlang der Knopfleiste sowie an den langen Ärmeln mit Knopfmanschette. Schulterpasse vorne und hinten jeweils mit dekorativer Leiterspitze. Hinten und an den Schultern zusätzlich mit Raffung. Schimmernde Knöpfe in Perlmutter-Optik. Vorne leicht gerundeter Saum. Unterstützt die Initiative Cotton made in Africa. 100% Baumwolle. Maschinenwäsche.

Länge ca. 64 cm

elfenbein-gemustert

eisblau-gemustert

Gr. 36, 38, 40 42, 44, 46 48, 50, 52 54

€ **39.99** **44.99** **49.99** **54.99**

2 Der **Pullover** begeistert durch den trageangenehmen Materialmix in geschmeidigem Feinstrick mit Zopfmuster vorne und den modischen Druck. Hochwertig in Form gestrickt. Schön schmeichelnd der höhere Stehkragen in Rippenstrick. Elastisch die Ribbündchen an den langen Ärmeln und am Saum. Unterstützt die Initiative Cotton made in Africa. 60% Viskose, 40% Baumwolle. Maschinenwäsche.

Länge ca. 62 cm

beige-bedruckt

eisblau-bedruckt

hellgrau-bedruckt

Gr. 36, 38, 40 42, 44, 46 48, 50, 52 54

€ **54.99** **61.99** **67.99** **73.99**

488.263.067

876.034.029

876.045.029

VISKOSE-MIX

Hier treffen fließende, atmungsaktive Viskose, strapazierfähiges Polyamid und Stretch-Anteil aufeinander. Die Synthese ergibt eine Qualität, die sich unglaublich angenehm trägt, enorm formstabil und pflegleicht ist. Zudem überzeugt sie durch hohe Farbbrillanz und einen edlen Schimmer.

3 Hose

ab **59.99**



3 Optischer Schlankmacher! Bequeme **Hose** mit breitem Rundum-Dehnbund. Durch die Stretch-Qualität macht sie jede Bewegung mit. Fußweite ca. 36 cm. 72% Viskose, 25% Polyamid, 3% Elasthan. Maschinenwäsche.

Normalgröße, Innenbeinlänge ca. 77 cm

rosé	115.769.247	marine	775.731.249
zimt	115.345.235	cognac	158.123.247
mint	115.770.243	weinrot	775.720.222
sand	525.529.238	schwarz	311.140.242
grafit	593.267.225	hellblau	115.759.239
taupe	112.909.250	royalblau	311.162.237
braun	120.924.237	tannengrün	113.001.239
flieder	808.078.088		

Gr. 36, 38, 40	42, 44, 46	48, 50, 52	54
€ 59.99	67.99	74.99	81.99

Kurzgröße, Innenbeinlänge ca. 72 cm

rosé	115.801.243	marine	775.753.251
zimt	115.367.216	cognac	158.134.220
mint	115.812.239	weinrot	775.742.240
sand	525.535.252	schwarz	311.173.270
grafit	593.256.227	hellblau	115.792.242
taupe	112.915.251	royalblau	311.184.250
braun	120.946.243	tannengrün	113.023.239
flieder	808.089.088		

Gr. 19, 20	21, 22, 23	24, 25
€ 59.99	67.99	74.99

Extra Kurzgröße, Innenbeinlänge ca. 67 cm

rosé	445.855.239	marine	445.979.285
zimt	445.833.163	cognac	445.894.240
mint	445.866.216	weinrot	445.968.221
sand	445.935.274	schwarz	445.902.293
grafit	445.941.247	hellblau	445.844.228
taupe	445.800.257	royalblau	445.924.204
braun	445.883.194	tannengrün	445.822.182
flieder	808.090.078		

Gr. 195, 205	215, 225, 235	245, 255
€ 59.99	67.99	74.99



CASUALLINE

Easy Outfits für jeden Tag

Cleaner Cut trifft edle Stoffe. Ein sportlich-reduzierter Auftritt mit Understatement – das ist Ihre Liga! Puristische, scheinbar schlichte Basics bestechen durch hochwertige Qualitäten und perfekten Sitz und geben Ihnen Flügel, in jeder Situation. Es braucht nicht mehr als einige lässig-entspannte Lieblingsstücke, um ganz bei sich selbst zu sein.



1 Merino-Kaschmir-Pullover

ab **119.-**

Cashmere
& Merino

royalblau

steingrau-
meliert

1 Merino-Kaschmir-Pullover Weich, wärmend und angenehm temperatur- und feuchtigkeitsausgleichend. Sorgfältig in Form gestrickt, mit geripptem Stehkragen. 90% Schurwolle, 10% Kaschmir. Handwäsche.

Länge ca. 66 cm

royalblau **278.655.006**

steingrau-meliert **278.666.006**

Gr. 36, 38, 40 42, 44, 46 48, 50

€ **119.-** **132.-** **144.-**

2 Edel-Jeans Ungemein weich im Griff! Bewegungselastische 5-Pocket mit innenliegendem Dehnbund. Fußweite ca. 40 cm. Ohne Gürtel. Unterstützt die Initiative Cotton made in Africa. Stone-grey-denim: 57% Baumwolle, 33% Modal, 8% Elastomultifester, 2% Elasthan. Champagner: 56% Baumwolle, 31% Modal, 10% Polyester, 3% Elasthan. Maschinenwäsche.



champagner

2 Edel-Jeans

ab **89.99**

K
Kurze
Größen



2 stone-grey-denim

MODAL & BAUMWOLLE

Modal ist der Garant für ein weiches und geschmeidiges Tragegefühl. Es verleiht seidig matten Glanz, ist herrlich elastisch, formstabil und knitterarm.

MERINOWOLLE

Das Merinoschaf verwöhnt uns mit einer der hochwertigsten Wollqualitäten. Sie ist herrlich weich und leicht, wärmt bei Kälte, kühlt bei Hitze und bietet einen natürlichen UV-Schutz. Genießen Sie dieses Geschenk der Natur!

3 Merino-Strickblazer

ab **149.-**



steingrau-meliert



royalblau



steingrau-champagner-gemustert

Normalgröße, Innenbeinlänge ca. 79 cm

stone-grey-denim	278.688.007	
champagner	278.677.007	
Gr. 36, 38, 40	42, 44, 46	48, 50
€ 89.99	99.99	110.-

Kurzgröße, Innenbeinlänge ca. 74 cm

stone-grey-denim	278.703.007	
champagner	278.699.007	
Gr. 18, 19, 20	21, 22, 23	24, 25
€ 89.99	99.99	110.-

3 Merino-Strickblazer Exklusiver, formstabiler Feinstrick mit hochwertigem Jacquard-Muster oder auch in 2 unifarbene Varianten erhältlich. Wunderbar wärmend und weich. Mit Reverskragen, 1-Knopf-Verschluss mit Logo-Prägung und aufgesetzten Taschen. Seitliche Ripp-Partien. Langarm. Logo-Anhänger in Perlmutt-Optik. 100% Schurwolle. Maschinenwäsche.

Länge ca. 66 cm

royalblau	278.757.006	
steingrau-meliert	278.768.006	
steingrau-champagner-gemustert	288.401.006	
Gr. 36, 38, 40	42, 44, 46	48, 50
€ 149.-	164.-	179.-



1 Daunen-Steppjacke

ab **169.-**

• bedrucktes Futter



ECHTE DAUNE

Angenehm leichtes Tragegefühl, atmungsaktiv und dabei zuverlässig wärmend – das kann nur echte Daune.

1 Daunen-Steppjacke In edel schimmernder Two-Tone-Optik. Wunderbar weich, leicht und wärmend. Mit 2 Tragevarianten: als Jacke oder Weste. Die Kapuze ist wie die langen Ärmel durch Reißverschluss abtrennbar. Taschen mit wärmendem Fleecefutter. Modischer, leicht gerundeter Saum, effektvolle Kontraste in Schwarz, hochwertig verarbeitet und ausgestattet. Innenfutter mit Logo-Print, Metall-Kettchen als Aufhänger. 55% Polyester, 45% Polyamid. Futter: 100% Polyester. Füllung: 90% Daunen, 10% Federn. Maschinenwäsche.

Länge ca. 70 cm	sesam	785.213.040
Gr. 36, 38, 40	42, 44, 46	48, 50
€ 169.-	184.-	199.-

2 Merino-Kaschmir-Pullover Er verwöhnt Sie mit seiner erstklassigen Mischung aus Merino-Schurwolle und Kaschmir! Die himmlisch weichen Melangearne tragen sich angenehm wärmend und dennoch leicht auf der Haut. Mit Ripp-Strick am Stehkragen, den Ärmelbündchen und am Saum. Dezentler Logo-Anhänger seitlich. 80% Schurwolle, 20% Kaschmir. Handwäsche.

Länge ca. 62 cm	kiwi-meliert	865.500.031
Gr. 36, 38, 40	42, 44, 46	48, 50
€ 99.99	112.-	123.-



2 Merino-Kaschmir-Pullover

ab **99.99**

Cashmere
& Merino



1 Daunen-Steppjacke

3 Jeans

ab **39.99**

• mit Shaping-Effekt



3 cognac

3 Die sitzt perfekt und formt durch die ausgefeilte Schnittführung eine tolle Figur: **Jeans** in lässiger Bootcut-Form mit leicht ausgestelltem Bein im bewährten 5-Pocket-Stil. Etwas höherer Bund mit elastischem V-Einsatz hinten und Gürtelschlaufen. 2-Knopf- und Reißverschluss vorne. Für den Push up-Effekt sorgen die Nähte im Rückteil. Unterstützt die Initiative Cotton made in Africa. Fußweite ca. 46 cm. Ohne Gürtel. 81% Baumwolle, 17% Polyester, 2% Elasthan. Maschinenwäsche.

Normalgröße, Innenbeinlänge ca. 81 cm

schwarz **454.511.082**
cognac **454.522.080**

Gr. 36, 38, 40 42, 44, 46 48, 50, 52

€ **39.99** **44.99** **49.99**

Gr. 54 **54.99**

Kurzgröße, Innenbeinlänge ca. 76 cm

schwarz **454.549.082**
cognac **454.550.080**

Gr. 19, 20 21, 22, 23 24, 25

€ **39.99** **44.99** **49.99**

4 Kuscheiliger **Langarm-Pullover** mit attraktivem Zopfmuster vorne und an den Ärmeln. Das Rückteil ist auf links gestrickt. Stehkragen und gerippte Abschlüsse. Unterstützt die Initiative Cotton made in Africa. 100% Baumwolle. Maschinenwäsche.

Länge ca. 62 cm

elfenbein **301.270.010**
oliv **301.281.008**

Gr. 36, 38, 40 42, 44, 46 48, 50, 52

€ **34.99** **39.99** **44.99**

Gr. 54 **49.99**



schwarz

4 Langarm-Pullover

ab **34.99**

elfenbein



4 oliv

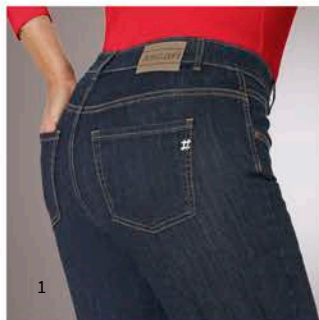


MODAL-MIX

Modal überzeugt als hochwertige Zellulosefaser, die sich flexibel mit anderen Garnen kombinieren lässt und dabei jeder Mischung einen geschmeidig weichen Touch verleiht. Plus: Sie macht unsere Stoffe elastischer, pflegeleichter und reduziert den Knitter-Faktor!

MAGIC JEANS

Der Superstretch-Denim der Marke ascari ist überzeugend längs- und querelastisch. Er ist anschmiegsam, liegt glatt an und schmeichelt jeder Figur!



1 Edel-Jeans
ab 99.99



2 Schnürstiefelette
99.99



Andrea Conti
SHOES

auch in Weiß
und Schwarz

3 Pima-Baumwoll-Shirt

ab 39.99



rot

PIMA BAUMWOLLE

Mit ihren besonders langen Fasern ist sie die weichste Baumwollart: glatt und mit edlem Glanz. Knötchenbildung ist Geschichte!

1 Edel-Jeans Wunderbarer Denim mit effektvollen Kontrastnähten. Hochelastischer Superstretch in trendiger Optik ohne Waschung. 4-Pocket-Style mit formgebender, v-förmiger Passe zaubert eine tolle Figur und sitzt wie angegossen. Logo-Patch am Bund hinten. Fußweite ca. 40 cm. Ohne Gürtel. 87% Baumwolle, 9% Polyester, 4% Elasthan. Maschinenwäsche.

Normalgröße, Innenbeinlänge ca. 77 cm

dark blue	278.087.008
Gr. 36, 38, 40	42, 44, 46
€ 99.99	112.- 123.-

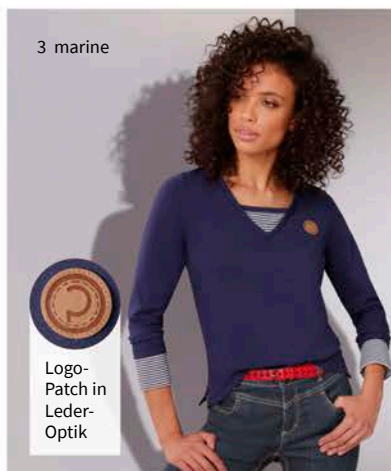
Kurzgröße, Innenbeinlänge ca. 72 cm

dark blue	278.098.008
Gr. 18, 19, 20	21, 22, 23
€ 99.99	112.- 123.-

2 Schnürstiefelette Aus hochwertigem Rindleder. Futter Textil. Innensohle Leder. Schafthöhe ca. 11 cm.

weiß	339.294.024
schwarz	339.308.020
camel	339.319.024
Gr. 36, 37, 38, 39, 40, 41, 42	€ 99.99

3 Pima-Baumwoll-Shirt Angenehm weiche und besonders veredelte Qualität. Lagen-Look durch die garngefärbten Streifen-Einsätze am V-Ausschnitt und an den Abschlüssen der langen Ärmel. Seitenschlitze. Logo-Patch in Leder-Optik. Unterstützt die Initiative Cotton made in Africa. 95% Baumwolle, 5% Elasthan. Maschinenwäsche.



3 marine



Logo-Patch in Leder-Optik

ECHTE DAUNE

Echtes Naturprodukt mit optimaler Wärme-Isolierung: Daune ist weich, anschmiegsam und atmungsaktiv. Der Federnanteil sorgt für die nötige Stabilität. Eine Selbstverständlichkeit: Für unsere Mode soll kein Tier leiden müssen, daher verwenden wir keine Daunen aus Lebendrupf!

4 Flanell-Bluse

ab 24.⁹⁹



Länge ca. 66 cm

rot	278.102.006	marine	278.113.006
Gr. 36, 38, 40		42, 44, 46	48, 50
€ 39.99		44.99	49.99

4 Flausch-Favorit im sportiven Karomuster! Etwas länger geschnittene **Flanell-Bluse** mit offenem Hemdkragen, kurzer Knopfleiste und formgebenden Brustabnähern. Kellerfalte im Rücken für eine kaschierende Weite. Die Ärmel können auf 3/4-Länge gekrempelt und dann mit Riegel und Knopf fixiert werden. Leicht abgerundeter Saum. Unterstützt die Initiative Cotton made in Africa. 100% Baumwolle. Maschinenwäsche.

Länge ca. 72 cm marine-weiß-kariert 461.834.043

Gr. 36, 38, 40	42, 44, 46	48, 50, 52	54
€ 24.99	29.99	33.99	37.99

5 Daunen-Steppjacke Daunenleicht, wärmend und edel schimmernd in hochwertiger Steppung. Als Jacke oder Weste tragbar. Die Kapuze ist wie die langen Ärmel durch Reißverschluss abtrennbar. Reißverschluss-Taschen mit wärmendem Fleece. Hochwertig verarbeitet mit Kontrast-Pipping. Futter mit Logo-Print, 1 Innentasche. 55% Polyester, 45% Polyamid. Futter: 100% Polyester. Wattierung: 90% Daunen, 10% Federn. Reinigung.

Länge ca. 70 cm rot 278.521.008

Gr. 36, 38, 40	42, 44, 46	48, 50
€ 169.-	184.-	199.-

5 Daunen-Steppjacke

ab 169.-

• Jacke und Weste in einem



1 - 3

Cashmere
& Merino**1 Merino-Kaschmir-Pullover**ab **99.99**koralle-
meliert

1 Merino-Kaschmir-Pullover Verwöhnt mit exklusiver Qualität. Wunderbar weiche und wärmende Garnmischung in Melange-Qualität. Longform, passgenau gestrickt. Schmeichelnder, abgerundeter Saum. Seitliche Einsätze in Ripp-Optik. 80% Schurwolle, 20% Kaschmir. Handwäsche.

Länge ca. 74 cm

camel-meliert	279.498.005
koralle-meliert	279.502.005
pistazie-meliert	279.513.006
schwarz-meliert	279.523.005

Gr. 36, 38, 40	42, 44, 46	48, 50
€ 99.99	112.-	123.-

2 Merino-Kaschmir-Pullover Herrlich weich und wärmend. Hochwertige, exklusive Melange-Qualität, passgenau gestrickt. Seitliche Einsätze in Ripp-Optik. 80% Schurwolle, 20% Kaschmir. Handwäsche.

Länge ca. 62 cm

camel-meliert	279.443.005
koralle-meliert	279.454.005
pistazie-meliert	279.465.005
schwarz-meliert	279.476.005

Gr. 36, 38, 40	42, 44, 46	48, 50
€ 89.99	99.99	110.-

3 Merino-Kaschmir-Strickjacke Verwöhnender Garnmix in exklusiver Qualität. Einfach wunderbar weich. Sorgfältig in Form gestrickt. Seitliches Strickmuster in Ripp-Optik. 80% Schurwolle, 20% Kaschmir. Handwäsche.

Länge ca. 62 cm

camel-meliert	279.353.005
koralle-meliert	279.363.005
pistazie-meliert	279.374.005
schwarz-meliert	279.385.005

Gr. 36, 38, 40	42, 44, 46	48, 50
€ 119.-	132.-	144.-

2 Merino-Kaschmir-Pulloverab **89.99**Anhänger
in Perlmutt-
Optikkoralle-
meliert**3 Merino-Kaschmir-Strickjacke**ab **119.-**Marmorierte
Knöpfe
mit Logo-
Prägungkoralle-
meliert2 Merino-Kaschmir-
Pullover

1 - 3

MERINO & KASCHMIR

Beide hochwertigen Kuschelgarne vereinen ihre Vorteile: Lassen Sie sich verwöhnen von wärmend wohligem Tragegefühl und einer feinen First-Class-Woll-Mischung mit charakteristischem Naturfaser-Griff.

koralle-meliert

pistazie-meliert

camel-meliert

schwarz-meliert

PIMA-BAUMWOLLE

Mit ihren besonders langen Fasern ist sie die weichste Baumwollart: glatt und mit edlem Glanz. Knötchenbildung ist Geschichte!

1 Pima-Baumwoll-Shirt

ab **39.99**



1 Pima-Baumwoll-Shirt Wunderbar weich, in hautsympathischer Qualität! Hemdkragen mit V-Ausschnitt und kurzer Knopfleiste. Ärmel sind auf 3/4-Länge knöpfbar. Abgerundeter Saum mit seitlichen, schräg angesetzten Knopfleisten. Unterstützt die Initiative Cotton made in Africa. 95% Baumwolle, 5% Elasthan. Maschinenwäsche.

Länge ca. 66 cm

ecru **283.452.007**
Gr. 36, 38, 40 42, 44, 46 48, 50
€ **39.99** **44.99** **49.99**

2 Sweatshirt Trageangenehm, aus reiner Baumwolle. Sportiver Stehkragen in Wickel-Optik, mit Tunnelzug und Bindeband. Mit Langarm und aufgesetzten Taschen. Unterstützt die Initiative Cotton made in Africa. 100% Baumwolle. Maschinenwäsche.

Länge ca. 66 cm

champagner **316.823.009**
puder **316.834.009**
marine **316.845.009**

34, 36, 38, 40, 42,
Gr. 44, 46, 48, 50 € **39.99**

2 Sweatshirt

39.99

marine

champagner



puder



3 Pima-Baumwoll-Viskose-Shirt

ab **49.99**



ECHTE DAUNE

Echtes Naturprodukt mit optimaler Wärme-Isolierung: Daune ist weich, anschmiegsam und atmungsaktiv. Der Federnanteil sorgt für die nötige Stabilität. Eine Selbstverständlichkeit: Für unsere Mode soll kein Tier leiden müssen, daher verwenden wir keine Daunen aus Lebendrupf!

4 Daunen-Steppjacke

ab **199.-**



• abzipbares Westenteil

4 Daunen-Steppjacke



3 Pima-Baumwoll-Viskose-Shirt Besonders trageangenehm, mit V-förmigem Streifen-Dessin. Paspelierter V-Ausschnitt. Langarm. Unterstützt die Initiative Cotton made in Africa. 60% Baumwolle, 25% Polyester, 15% Viskose. Maschinenwäsche.

Länge ca. 66 cm

braun-ecru-geringelt

278.780.007

Gr. 36, 38, 40	42, 44, 46	48, 50
€ 49.99	56.99	62.99

4 Daunen-Steppjacke Wunderbar wärmend, in effektvoller 2-in-1-Optik und edel changierendem Steppmuster. Der kontrastfarbene Einsatz in Westen-Optik kann durch Reißverschlüsse und Knöpfe entnommen werden. Mit Kapuze und 2-Wege-Reißverschluss. Hochwertig, detailverliebt verarbeitet: Reißverschluss-Taschen und 1 Reißverschluss-Innentasche. Logo-Print-Futter, Metall-Kettchen als Aufhänger. Logo-Gravur an den Zipperr und an den Knöpfen. Logo-Metall-Applikation am Oberarm. 55% Polyester, 45% Polyamid. Futter: 100% Polyester. Wattierung: 90% Daunen, 10% Federn. Maschinenwäsche.

Länge ca. 82 cm sesam-elfenbein **278.076.009**

Gr. 36, 38, 40	42, 44, 46	48, 50
€ 199.-	219.-	239.-

BAUMWOLLE & LYOCCELL

Das Zusammenspiel der beiden Qualitäten verspricht einzigartig hohen Tragegenuss mit Klimakomfort.



1 Baumwoll-Lyocell-Jeans
ab **79.99**



2 Sneaker
79.99

• Leder-Wechselfußbett



Andrea Conti
SHOES

3 Kaschmir-Woll-Pullover

ab **99.99**



mauve

3 jade



1 Baumwoll-Lyocell-Jeans Edel und sehr weich! In softer Twill-Qualität mit innenliegendem Dehnbund. Fußweite ca. 38 cm. Ohne Gürtel. Unterstützt die Initiative Cotton made in Africa. 63% Baumwolle, 35% Lyocell, 2% Elasthan. Maschinenwäsche.

Normalgröße, Innenbeinlänge ca. 79 cm

braun	278.779.005
Gr. 36, 38, 40	42, 44, 46 48, 50
€ 79.99	89.99 98.99

Kurzgröße, Innenbeinlänge ca. 74 cm

braun	280.996.005
Gr. 18, 19, 20	21, 22, 23 24, 25
€ 79.99	89.99 98.99

2 Sneaker Softes Rind-Nappleder. Futter Textil. Innensohle Leder.

camel	339.433.048
Gr. 36, 37, 38, 39, 40, 41	€ 79.99

PIMA-BAUMWOLLE

Pima-Baumwolle ist die Königin ihrer Art. Die weichste und zugleich stärkste Baumwollart besitzt besonders lange, feine Fasern, die ein glattes, dezent glänzendes Gewebe ergeben. Und die beste Nachricht: Knötchenbildung ist Geschichte!

4 Pima-Baumwoll-Strickjacke

ab **79.99**

3 Kaschmir-Woll-Pullover Besonders weich, leicht und sorgfältig in Form gestrickt. Kelchkragen, Armabschlüsse und der leicht abgerundete Saumabschluss in modischem Linksstrick. Anhänger mit Logo in Perlmutter-Optik. 80% Wolle, 20% Kaschmir. Handwäsche.

Länge ca. 66 cm

jade **790.584.015**
mauve **790.595.016**

Gr. 36, 38, 40 42, 44, 46 48, 50
€ **99.99 112.- 123.-**

4 Pima-Baumwoll-Strickjacke Aufwendig in Form gestrickt, mit diagonalem, geripptem Strukturmuster. Gerippter Umlegekragen und Saumabschluss. 2-Wege-Reißverschluss mit Logo-Prägung am Zipper. Anhänger mit Logo-Emblem in Perlmutter-Optik. Unterstützt die Initiative Cotton made in Africa. 100% Baumwolle. Maschinenwäsche.

Länge ca. 66 cm

sesam **278.043.007**
smaragd **278.054.007**
rosenquarz **278.065.007**

Gr. 36, 38, 40 42, 44, 46 48, 50
€ **79.99 89.99 98.99**

5 Pullover Softe Maschen im effektvollen Patentstrick. Mit breiten Blockstreifen im Farbverlauf. Mit Rundhals-Ausschnitt und Langarm. Seitlicher Feinstrick-Einsatz mit Reißverschluss. OCS-zertifiziert. 100% Baumwolle. Maschinenwäsche.

Länge ca. 66 cm

salbei-marine-geringelt **280.963.024**

34, 36, 38, 40, 42,
Gr. 44, 46, 48, 50 **€ 49.99**

5 Pullover

49.99



4 Pima-Baumwoll-Strickjacke





1 Edel-Jeans
99.99

K ascari.
Kurze
Größen

dark blue

Magic-Jeans

1 Edel-Jeans Moderne schmale Röhrenform in querelastischer Superstretch-Qualität. Die Vorteile für Sie: Die Jeans zaubert einen knackigen Po, sitzt an jeder Silhouette wie angegossen, schenkt dank Stretch viel Bewegungsfreiheit und behält zuverlässig ihre Form. Der hochelastische Denim ist tiefgefärbt und daher auch nach vielen Wäschen farbtintensiv. Unser Tipp: Für einen figurbetonten Sitz bestellen Sie dieses Modell eine Nummer kleiner! Marken-Qualität von ascari. Fußweite ca. 32 cm. Ohne Gürtel. Schwarz und Dark-blue: 65% Baumwolle, 31% Polyester, 4% Elasthan.

than. Rot, Grau, Weiß, Schilf, Sand: 91% Baumwolle, 6% Polyester, 3% Elasthan. Jeansblau: 87% Baumwolle, 9% Polyester, 4% Elasthan. Maschinenwäsche.

Normalgröße, Innenbeinlänge ca. 79 cm

sand	208.730.117
dark blue	425.401.114
schwarz	425.412.139
grau	535.884.164
jeansblau	535.899.124
weiß	799.965.142
rot	873.912.036

34, 36, 38, 40, 42,	
Gr. 44, 46, 48, 50	€ 99.99



2 Sweatjacke
ab 49.99

GOTS
GLOBAL ORGANIC TEXTILE STANDARD
Organic
Certified by Control Union
CU 1105712

marine

dunkeltaupe

REINE BAUMWOLLE

Die Naturfaser trägt sich angenehm weich auf der Haut, ist atmungsaktiv und pflegeleicht.

Kurzgröße, Innenbeinlänge ca. 74 cm

sand	208.752.117
dark blue	538.344.125
schwarz	538.355.140
grau	538.366.124
jeansblau	538.372.144
weiß	799.976.124
rot	873.944.036

17, 18, 19, 20, 21,	
Gr. 22, 23, 24, 25	€ 99.99

2 Schön weich, weil innen soft ange-raut, zeigt sich diese **Sweatjacke**. Der etwas längere, lässige Schnitt versteckt geschickt kleine Pölster-

chen. Dekorative Patches aus Leder-Imitat geben ihr einen sportiven Charakter. Mit weitenregulierbarer Kapuze, durchgehendem Reißverschluss und 2 Reißverschluss-Taschen. Die Wiener Nähte verleihen einen optimalen Sitz. GOTS zertifiziert. 100% Baumwolle. Maschinenwäsche.

Länge ca. 76 cm

marine	273.516.032
dunkeltaupe	273.538.031
Gr. 36, 38, 40	42, 44, 46 48, 50, 52
€ 49.99	56.99 62.99
Gr. 54	68.99



ecru

ECHTE DAUNE

Echtes Naturprodukt mit optimaler Wärme-Isolierung: Daune ist weich, anschmiegsam und atmungsaktiv. Der Federnanteil sorgt für die nötige Stabilität. Eine Selbstverständlichkeit: Für unsere Mode soll kein Tier leiden müssen, daher verwenden wir keine Daunen aus Lebendrupf!

3 Daunen-Steppmantel

ab **229.-**



jeansblau

3 Daunen-Steppmantel Exklusives Tragegefühl. Mollig warm, mit flauschigem Flanell-Besatz. Weitenregulierbare Kapuze, durch Reißverschluss abtrennbar. 2-Wege-Reißverschluss, 2 Reißverschluss-Taschen mit Innen-Fleece. Hohe Seitenschlitze mit Reißverschluss. 100% Polyester. Futter: 100% Polyester. Besatz: 100% Polyester. Füllung: 90% Daunen, 10% Federn. Maschinenwäsche.

Länge ca. 90 cm

ecru	790.483.022	jeansblau	790.493.022
Gr. 36, 38, 40		42, 44, 46	48, 50
€ 229.-		249.-	269.-

MAGIC JEANS

Die Superstretch-Qualität der Marke ascari ist überzeugend längs- und querelastisch. Dadurch schenkt Sie viel Bewegungsfreiheit, zaubert eine vorteilhafte Silhouette und sitzt bei jeder Figur wie angegossen.



1 Edel-Jeans

ab **89.99**



2 Lyocell-Baumwoll-Schlupfjeans

ab **89.99**



ascari



elastischer
Komfort-Bund

perfekter Sitz
dank
komfortabler
Leibhöhe

Super-Stretch
mit Lyocell

mit streckender
Seitennaht

gerades
Bein

blue-black



Metall-
Logo-
Applikation
hinten



2 + 3 blue-
stone-
washed

2 + 3 blue-black

2 hellgrau

2 + 3 sand

1 Edel-Jeans Im 4-Pocket-Style. Ungemein weich im Griff, angenehm auf der Haut und stretchbequem. Komfortabler Dehnbund mit Gürtelschlaufen sowie Knopf- und Reißverschlüsse. Hinten mit Passformsattel und exklusiver Logo-Applikation am Bund. Knopf und Nieten mit Logo-Prägung. Wunderbar streckend durch die seitlichen Biesen. Fußweite ca. 40 cm. Ohne Gürtel. 56% Baumwolle, 19% Polyester, 14% Lyocell, 10% Viskose, 1% Elasthan. Maschinenwäsche.

Normalgröße,
Innenbeinlänge ca. 77 cm
blue-bleached **281.569.027**

Gr. 36, 38, 40 42, 44, 46 48, 50
€ **89.99** **99.99** **110.-**

Kurzgröße,
Innenbeinlänge ca. 72 cm
blue-bleached **281.638.027**
Gr. 18, 19, 20 21, 22, 23 24, 25
€ **89.99** **99.99** **110.-**



3
sand

2 Edel-Schlupfjeans Herrlich weich mit schmeichelnder Oberfläche. Mit hohem, innenliegendem Komfort-Dehnband und streckenden Längsnähten. Fußweite ca. 34 cm. 54% Baumwolle, 37% Lyocell, 6% Elastomultiester, 3% Elasthan. Blue-black, blue-stone-washed: 50% Baumwolle, 40% Lyocell, 7% Elastomultiester, 3% Elasthan. Maschinenwäsche.

Normalgröße, Innenbeinlänge ca. 71 cm

blue-black	143.893.036
blue-stone-washed	194.089.036
hellgrau	194.114.036
sand	194.103.036

Gr. 36, 38, 40	42, 44, 46	48, 50
€ 89.99	99.99	110.-

Kurzgröße, Innenbeinlänge ca. 66 cm

blue-black	143.952.036
blue-stone-washed	194.136.036
hellgrau	194.192.036
sand	194.158.036

Gr. 18, 19, 20	21, 22, 23	24, 25
€ 89.99	99.99	110.-

3 Edel-Jeans 5-Pocket, perfekt in Qualität und Passform. Passformsattel hinten. Fußweite ca. 40 cm. 54% Baumwolle, 37% Lyocell, 6% Elastomultiester, 3% Elasthan. Blue-black, blue-stone-washed: 50% Baumwolle, 40% Lyocell, 7% Elastomultiester, 3% Elasthan. Maschinenwäsche.

Normalgröße, Innenbeinlänge ca. 79 cm

blue-black	144.762.022
blue-stone-washed	194.329.022
sand	194.341.022

Gr. 36, 38, 40	42, 44, 46	48, 50
€ 99.99	112.-	123.-

Kurzgröße, Innenbeinlänge ca. 74 cm

blue-black	144.820.022
blue-stone-washed	194.363.022
sand	194.384.022

Gr. 18, 19, 20	21, 22, 23	24, 25
€ 99.99	112.-	123.-

4 Sneaker Softes Rind-Nappaleder. Futter Textil. Innensohle Leder.

weiß **200.534.142**

Gr. 36, 37, 38, 39, 40, 41	€ 79.99
----------------------------	----------------



perfekter
Sitz dank
komfortabler
Leibhöhe

schlanke Optik durch
bequeme Oberschenkel-
und Fußweite

Super-Stretch
mit Lyocell

gerades
Bein

sand

**3 Lyocell-
Baumwoll-Jeans**

ab **99.99**

K ascari
Kurze
Größen

**Magic-
Jeans**

4 Sneaker

79.99

• Leder-Wechsel-
fußbett



Andrea Conti

S H O E S

1 Edel-Jeans

ab **99.99**



ascari



MAGIC JEANS

Der Superstretch-Denim der Marke ascari ist überzeugend längs- und querelastisch. Er ist anschmiegsam, liegt glatt an und schmeichelt jeder Figur!

dark blue

1 Edel-Jeans Ungemein weich im Griff. Die bi-elastische Superstretch-Magic-Qualität von ascari zaubert eine tolle Figur, sitzt an jeder Silhouette wie angegossen, schenkt dank Stretch viel Bewegungsfreiheit und behält zuverlässig ihre Form. Unser Tipp: Für einen figurbetonten Sitz bestellen Sie dieses Modell eine Nummer kleiner! 5-Pocket-Style mit Formbund sowie Gürtelschlaufen. Hinten mit Passformsattel, Logo-Applikation und Logo-Stickerei mit Nietenverzierung auf den Gesäßtaschen. Fußweite ca. 42 cm. Ohne Gürtel. 50% Baumwolle, 40% Lyocell, 7% Elastomultiester, 3% Elasthan. Maschinenwäsche.

Normalgröße, Innenbeinlänge ca. 77 cm

dark blue **633.826.031** grey denim **633.837.031**

Gr. 36, 38, 40 42, 44, 46 48, 50

€ **99.99** **112.-** **123.-**

Kurzgröße, Innenbeinlänge ca. 72 cm

dark blue **633.848.031** grey denim **633.859.031**

Gr. 18, 19, 20 21, 22, 23 24, 25

€ **99.99** **112.-** **123.-**

2 Pullover Mit aufwendigem Struktur-Strick. Aus reiner, trageangenehmer Baumwolle. Stehkragen mit Bindeband. Lässig überschnittene Schulter, Langarm. Variabel regulierbarer Saum mit Tunnelzug. GOTS-zertifiziert. 100% Baumwolle. Maschinenwäsche.

Länge ca. 66 cm

marine **284.964.009** rot-meliert **285.005.009**

Gr. 34, 36, 38, 40, 42, 44, 46, 48, 50 € **49.99**

3 Sportiv und figurfreundlich: Sweatjacke in lässiger Longform aus trageangenehmer, innen weich und wärmend angerauter Baumwolle. Ein schönes Detail ist die Paspelierung aus Veloursleder-Imitat an der Knopfleiste und den langen Ärmeln. Stehkragen mit Kordel zur Regulierung der Weite. Mit Druckknopfleiste verdeckter Reißverschluss. 2 Reißverschluss-Taschen. Formgebende Wiener Nähte. Unterstützt die Initiative Cotton made in Africa. 100% Baumwolle. Farbe Steingrau-meliert: 88% Baumwolle, 12% Polyester. Maschinenwäsche.

Länge ca. 74 cm

marine **809.413.020** rot **809.434.020**

steingrau-meliert **809.423.020**

Gr. 36, 38, 40 42, 44, 46 48, 50, 52 54

€ **49.99** **56.99** **62.99** **68.99**

2 Pullover

49.99



rot-meliert



marine



1 grey denim

BAUMWOLLE

Die nachwachsende Naturfaser Baumwolle überzeugt durch ihre klimatisierenden Eigenschaften und das weiche, hautfreundliche Tragegefühl. Sie ist atmungsaktiv, langlebig und leicht zu pflegen.

3 Sweatjacke

ab **49.99**

• innen angeraut

marine



steingrau-meliert



rot

4 Flanell-Bluse

ab **39.99**



4 Flauschig weich und locker-lässig zeigt sich diese karierte **Flanell-Bluse**. Die Jersey-Kapuze mit weichem Teddy-Fleece innen lässt sich in der Weite regulieren. Mit durchgehender Knopfleiste und langen Ärmeln. Ganz im Stil der neuen Mode ist der Saum abgerundet und hinten etwas länger als vorne. Unterstützt die Initiative Cotton made in Africa 100% Baumwolle. Kapuze: 100% Polyester. Maschinenwäsche.

Länge ca. 76 cm

weiß-dunkelblau-kariert **461.046.051**

Gr. 36, 38, 40 42, 44, 46 48, 50, 52

€ **39.99 44.99 49.99**

Gr. 54 **54.99**

1 Lyocell-
Baumwoll-Pullover

ab 79.99



2 Pullover

ab 34.99



BAUMWOLLE & LYOCCELL

Die Mischung aus beiden Qualitäten verspricht einzigartig hohen Tragegenuss mit Klimakomfort.

1 Lyocell-Baumwoll-Pullover Einzigartig sanft und angenehm kühl im Tragegefühl durch den hautsympathischen Materialmix aus Lyocell und Baumwolle. Aufwändig passformgerecht gearbeitet. Vorderteil mit diagonalem und vertikalem Strickmuster, die langen Ärmel und das Rückenteil sind glatt gestrickt. Kleiner Schlitz am Saum. 70% Lyocell, 30% Baumwolle. Maschinenwäsche.

Länge ca. 66 cm blaugrün 879.704.045
Gr. 36, 38, 40 42, 44, 46 48, 50
€ 79.99 89.99 98.99

2 Hier passt einfach alles! **Pullover** im frechen Ringel-Dessin mit angenehm weichem Melange-Garn. Die Details: Rundhals-Ausschnitt und Ripp-Bündchen an den Abschlüssen der langen Ärmel und am

Saum. Unterstützt die Initiative Cotton made in Africa. 75% Baumwolle, 25% Polyacryl. Maschinenwäsche.

Länge ca. 66 cm

mittelblau-grün-geringelt 484.464.079
Gr. 36, 38, 40 42, 44, 46 48, 50, 52 54
€ 34.99 39.99 44.99 49.99

3 Die sitzt perfekt, gibt Ihnen herrlich viel Bewegungsfreiheit und bleibt dabei immer in Form! **Hose** in Stretch-Qualität mit Knopf- und Reißverschluss sowie Gürtelschlaufen. 2 abgerundete Taschen und 2 imitierte Taschen mit dekorativem Zipper. Angesetzter Bund. Fußweite ca. 36 cm. 72% Viskose, 25% Polyamid, 3% Elasthan. Maschinenwäsche. Ohne Gürtel.

Normalgröße, Innenbeinlänge ca. 77 cm

mint	344.568.077	grau	448.439.053
marine	448.440.071	schwarz	448.451.105
smaragdgrün	448.462.041	taupe	692.504.064
stein	692.510.108		

Gr. 36, 38, 40	42, 44, 46	48, 50, 52	54
€ 59.99	67.99	74.99	81.99

Langgröße, Innenbeinlänge ca. 82 cm

mint	124.851.071	grau	124.884.085
marine	124.890.085	schwarz	124.904.076
smaragdgrün	124.914.093	taupe	124.920.088
stein	124.931.090		

Gr. 72, 76, 80	84, 88, 92	96, 100, 104	108
€ 59.99	67.99	74.99	81.99

3 Hose

ab **59.99**



schwarz



4 Leinen-Baumwoll-Pullover
ab **59.99**

VISKOSE-MIX

Genießen Sie die geschmeidige, formstabile Stretch-Qualität mit hoher Atmungsaktivität.

Kurzgröße, Innenbeinlänge ca. 72 cm

grau	448.542.071	marine	448.553.028
mint	344.596.060	schwarz	448.564.073
stein	692.532.073	smaragdgrün	448.574.076
taupe	692.521.014		

Gr.	19, 20	21, 22, 23	24, 25
€	59.99	67.99	74.99

Extra Kurzgröße, Innenbeinlänge ca. 67 cm

grau	448.633.062	marine	448.644.070
mint	344.610.056	schwarz	448.654.044
stein	692.554.057	smaragdgrün	448.665.064
taupe	692.543.103		

Gr.	195, 205	215, 225, 235	245, 255
€	59.99	67.99	74.99

4 Leinen-Baumwoll-Pullover In hochwertiger Melange-Qualität. Aufwändig passformgenau gestrickt, mit V-Ausschnitt und Rippabschlüssen. Der hochwertige Mix aus Leinen und Baumwolle ist angenehm luftdurchlässig und überzeugt mit wunderbar weichem Tragegefühl! 55% Leinen, 45% Baumwolle. Maschinenwäsche.

Länge ca. 66 cm

jeansblau-mint-meliert			350.618.040
Gr.	36, 38, 40	42, 44, 46	48, 50
€	59.99	67.99	74.99

BAUMWOLLE & LYOCELL

Die Mischung aus beiden Qualitäten verspricht einzigartig hohen Tragegenuss mit Klimakomfort.



1 Baumwoll-Lyocell-Jeans

ab 79.99



1 Baumwoll-Lyocell-Jeans Absolut hochwertige Qualität: sehr weich und besonders trageangenehm. Detailgenau verarbeitet: 4-Pocket-Form mit Ziernähten an den Taschen. Gesäßtaschen mit Nietenverzierung, 1 davon mit Logo-Stickerei. Fußweite ca. 36 cm. Ohne Gürtel. 63% Baumwolle, 35% Lyocell, 2% Elasthan. Maschinenwäsche.

Normalgröße, Innenbeinlänge ca. 79 cm
 braun 193.628.064
 Gr. 36, 38, 40 42, 44, 46 48, 50
 € 79.99 89.99 98.99
Kurzgröße, Innenbeinlänge ca. 74 cm
 braun 193.694.028
 Gr. 18, 19, 20 21, 22, 23 24, 25
 € 79.99 89.99 98.99

2 Pullover
 ab 29.99



1 Baumwoll-Lyocell-Jeans





3 Flanell-Bluse
ab **39.99**

BAUMWOLLE

Die nachwachsende Naturfaser Baumwolle überzeugt durch ihre klimatisierenden Eigenschaften und das weiche, hautfreundliche Tragegefühl. Sie ist atmungsaktiv, langlebig und leicht zu pflegen.



orchidee-elfenbein-kariert

mittelblau-elfenbein-kariert

jade-elfenbein-kariert

2 In markanter Colour-Blocking-Optik: **Pullover** im weichen Baumwoll-Mix. Rollbündchen am Rundhals-Ausschnitt. Aufwändig der Passform gerecht in Form gestrickt. 85% Baumwolle, 15% Polyacryl. Maschinenwäsche.

Länge ca. 66 cm
steingrau-gemustert **839.481.038**
Gr. 36, 38, 40 42, 44, 46 48, 50, 52 54
€ **29.99 35.99 39.99 44.99**

3 Topaktuelles Multitalent! Die wärmende und weich angeraute **Flanell-Bluse** in mehrfarbigem Webkaro-Muster lässt sich solo oder als leichte Jacke über einem Shirt tragen. Mit Hemdkragen, Knöpfen in Hornoptik, Brustabnähern und leicht abgerundetem Saum. Zwei aufgesetzte Brusttaschen mit Patte und Knopf. Hinten mit Rückenpasse und Weite gebender Falte. Lange Ärmel mit Knopfmanschette. 100% Baumwolle. Maschinenwäsche.

Länge ca. 72 cm
orchidee-elfenbein-kariert **842.607.034**
jade-elfenbein-kariert **842.651.017**
mittelblau-elfenbein-kariert **842.684.033**
Gr. 36, 38, 40 42, 44, 46 48, 50, 52 54
€ **39.99 44.99 49.99 54.99**

REINE BAUMWOLLE

Die Naturfaser trägt sich angenehm weich auf der Haut, ist atmungsaktiv und pflegeleicht.

1 Baumwoll-Pullover

ab **69.99**

1 Baumwoll-Pullover In softer Feinstrick-Qualität, mit mehrfarbigem Jacquard-Muster. Stehkragen und Logo-Anhänger in Perlmutt-Optik. Unterstützt die Initiative Cotton made in Africa. 100% Baumwolle. Maschinenwäsche.

Länge ca. 62 cm

grau-bleu-gemustert **281.048.007**
Gr. 36, 38, 40 42, 44, 46 48, 50
€ **69.99 78.99 86.99**

2 Shirt Sportives Basic in weich fließender Qualität und markanter quengerippter Optik. Troyerkragen mit kurzem Reißverschluss. Figurumspielend, mit Langarm. 72% Viskose (Ecovero), 24% Polyester, 4% Elasthan. Maschinenwäsche.

Länge ca. 66 cm

elfenbein **830.533.022**
eisblau **830.554.015**
Gr. 34, 36, 38, 40, 42, 44, 46, 48, 50 € **39.99**

3 Zum Kuscheln gemacht ist diese **Flanell-Bluse** im sportiven Karomuster. Hinten mit Kellerfalte für eine kaschierende Weite. Hemdkragen, formgebende Brustabnäher und kurze Knopfleiste. Die Ärmel lassen sich auf 3/4-Länge krepeln und dann mit Riegel und Knopf fixieren. Leicht abgerundeter Saum. Unterstützt die Initiative Cotton made in Africa. 100% Baumwolle. Maschinenwäsche.

Länge ca. 64 cm

jade-hortensie-kariert **830.204.013**
Gr. 36, 38, 40 42, 44, 46 48, 50, 52 54
€ **34.99 39.99 44.99 49.99**

2 Shirt

ab **39.99**

elfenbein



eisblau

3 Flanell-Bluse

ab **34.99**

• Falte hinten für angenehme Weite

4 Diese **Jeans** lässt kleine Pölsterchen im Bauchbereich verschwinden. Durch die bewährte Cotton-Feeling-Ausrüstung bietet sie hohen Tragekomfort, ist weich, atmungsaktiv, knitterarm, pflegeleicht und formstabil. Mit bequemem Formbund, Gürtelschlaufen sowie Knopf- und Reißverschluss vorne. 2 Taschen vorne mit Nietenverzierung. Optisch streckende Teilungsnaht vorne. Hinten mit Sattel für optimalen Sitz. Fußweite ca. 44 cm. Ohne Gürtel. 76% Baumwolle, 22% Polyester, 2% Elasthan. Maschinenwäsche.

Normalgröße,
Innenbeinlänge ca. 81 cm

taupe	502.074.110
grau	502.109.085
schwarz	502.115.093
berber	502.132.111

Gr. 36, 38, 40	42, 44, 46	48, 50, 52	54
€ 59.99	67.99	74.99	81.99

Kurzgröße, Innenbeinlänge ca. 76 cm

taupe	501.967.087
grau	501.984.102
schwarz	501.994.090
berber	502.014.107

Gr. 19, 20	21, 22, 23	24, 25
€ 59.99	67.99	74.99

Extra Kurzgröße,
Innenbeinlänge ca. 71 cm

taupe	502.159.100
grau	502.182.083
schwarz	502.193.102
berber	502.217.095

Gr. 195, 205	215, 225, 235	245, 255
€ 59.99	67.99	74.99

grau

4 Jeans

ab **59.99**



COSMA

BAUMWOLL-MIX

Die Naturfaser Baumwolle sorgt für angenehm weichen Tragekomfort, Polyester für Pflegeleichtigkeit und Formstabilität.

schwarz

taupe

berber

REINE BAUMWOLLE

Die nachwachsende Naturfaser Baumwolle überzeugt durch ihre klimatisierenden Eigenschaften und das weiche, hautfreundliche Tragegefühl. Sie ist atmungsaktiv, langlebig und leicht zu pflegen.

1 Pullover

ab **34.99**

taubenblau



1 Pullover – vorne und an den Ärmeln im aufwändigen Zopfmuster, hinten schön glatt gestrickt! Mit Rundhals-Ausschnitt. Gerippte Abschlüsse an Ärmeln und Saum. Aufwändig der Passform entsprechend in Form gestrickt. Angenehm weich und herrlich vielseitig zu kombinieren! 100% Baumwolle. Maschinenwäsche.

Länge ca. 66 cm

jadegrün

sand

altrosé

taubenblau

Gr. 36, 38, 40 42, 44, 46 48, 50, 52

€ **34.99**

39.99

44.99

Gr. 54

49.99

711.711.068

711.722.046

711.733.069

711.744.052

2 Strickjacke

49.99

marine



Organic
Certified by Control Union
CU 1105712

1 Pullover

sand



altrosé

taubenblau

jadegrün

2 taupe



2 ecru



3 Sweat-shirt

ab 24.⁹⁹



blau



mint

4 Pullover

ab 32.⁹⁹

rosenholz

Hinweise zum verantwortlichen Wirtschaftsakteur EU und zur umweltgerechten Entsorgung finden Sie in unseren Online-Shops.

2 Strickjacke Weicher Rippenstrick aus reiner Baumwolle mit dezentem Glanz. Mit Rundhals-Ausschnitt, 2-Wege-Zipper und Langarm. GOTS-zertifiziert. 100% Baumwolle. Maschinenwäsche.

Länge ca. 62 cm

marine 802.093.017 ecru 802.107.028
taupe 802.118.028

Gr. 34, 36, 38, 40, 42,
44, 46, 48, 50 € 49.99

3 Kuscheliges Sweatshirt mit asymmetrisch gestaltetem, halsfernem Rollkragen mit Ösenverzierung und Kordel. Hohes Ärmelbündchen, leicht gerundeter Saumabschluss. 100% Baumwolle. Grau-meliert: 70% Baumwolle, 30% Polyester. Maschinenwäsche.

Länge ca. 66 cm

blau 138.704.123 mint 708.921.133
Gr. 36, 38, 40 42, 44, 46 48, 50, 52 54

€ 24.99 29.99 33.99 37.99

4 Kombistarker Pullover in vielen Farben! Mit Rollkragen und Rippbündchen an Ärmel- und Saumabschluss. Passformgerecht gestrickt. 100% Baumwolle. Maschinenwäsche.

Länge ca. 62 cm

ecru 122.523.092 petrol 779.690.081
bleu 122.486.108 marine 218.037.101
rosenholz 122.544.090
grau-meliert 122.555.098

Gr. 36, 38, 40 42, 44, 46 48, 50, 52 54
€ 32.99 38.99 43.99 48.99



1 Pullunder



sand-meliert

marine

grau-meliert

1 Pullunder

29.⁹⁹



2 Edel-Stretch-Hose

ab 99.⁹⁹



schwarz



2 marine

VISKOSE-MIX

Genießen Sie die geschmeidige, formstabile Stretch-Qualität mit hoher Atmungsaktivität.

SILKALIN by BATMAZ
Soft silky touch - high colour brilliance - high elastic performance



3 Cord-Bluse

ab 39.⁹⁹

- stoff-
überzogene
Knöpfe

4 Pullover

29.⁹⁹

grau-meliert



1 Pullunder Schöner Rippenstrick mit Stehkragen und dekorativer Knopfleiste an der Schulter. Mit Seitenschlitzen. Ein vielseitiges Basic mit hohem Tragekomfort. 100% Baumwolle. Maschinenwäsche.

Länge ca. 62 cm

sand-meliert **717.489.110** marine **717.531.111**

grau-meliert **779.726.108**

Gr. 34, 36, 38, 40, 42, 44, 46, 48, 50 € **29.99**

2 Edel-Stretch-Hose Besonders weiche, formstabile Stretch-Qualität. Schmal geschnitten und so bequem, dank komfortablem Dehnbund. Passformatsattel hinten. Taschen vorn mit Zier-Reißverschluss. Fußweite ca. 32 cm. Ohne Gürtel. 78% Viskose, 19% Polyamid, 3% Elasthan. Maschinenwäsche.

Normalgröße, Innenbeinlänge ca. 77 cm

marine **278.612.007** schwarz **278.623.007**

Gr. 36, 38, 40 42, 44, 46 48, 50

€ **99.99** **112.-** **123.-**

Kurzgröße, Innenbeinlänge ca. 72 cm

marine **278.633.007** schwarz **278.644.007**

Gr. 18, 19, 20 21, 22, 23 24, 25

€ **99.99** **112.-** **123.-**

3 Cord ist zurück. Traumhaft weiche **Cord-Bluse** mit Hemdkragen und durchgehender Knopfleiste. Schöner Hingucker sind mit Cord überzogene Knöpfe. Lange Ärmel mit Knopfmanschette, die auf 3/4 Länge gekrempelt werden können. Der Saum ist leicht abgerundet. Rückenpasse mit kaschierender Falte für einen lockeren Fall. Unterstützt die Initiative Cotton made in Africa. 100% Baumwolle. Maschinenwäsche.

Länge ca. 68 cm hortensie **506.284.034**

Gr. 36, 38, 40 42, 44, 46 48, 50, 52 54

€ **39.99** **44.99** **49.99** **54.99**

4 Pullover Leicht kombinierbarer Liebling in Links/Links Strickoptik. Angenehm wärmend. Mit weitem Stehkragen und Zierbändern. Langarm mit Tubular-Abschlüssen. 100% Baumwolle. Maschinenwäsche.

Länge ca. 66 cm

marine **715.138.027** rosenquarz **715.230.026**

grau-meliert **715.053.027**

Gr. 34, 36, 38, 40, 42, 44, 46, 48, 50 € **29.99**



BAUMWOLLE

Die nachwachsende Naturfaser Baumwolle überzeugt durch ihre klimatisierenden Eigenschaften und das weiche, hautfreundliche Tragegefühl. Sie ist atmungsaktiv, langlebig und leicht zu pflegen.

VISKOSE-MIX

Genießen Sie die geschmeidige, weich fließende Qualität mit feinem Schimmer und hoher Atmungsaktivität.



1 Druck-Shirt
ab 34.99

1 Die Ringel im Zick-Zack-Dessin macht dieses **Druck-Shirt** zum kombistarken und sportiven Begleiter. Mit Stehkragen und langen Ärmeln. Weich fließende Viskose-Qualität sorgt für hohen Tragekomfort. 95% Viskose, 5% Elasthan. Maschinenwäsche.

Länge ca. 66 cm

dunkelblau-
dunkelrot-bedruckt **877.901.017**

Gr. 36, 38, 40 42, 44, 46 48, 50, 52

€ 34.99 39.99 44.99

Gr. 54 49.99

2 Sooo lässig! **Shirtjacke** mit Stehkragen und durchgehendem Reißverschluss. Lange Ärmel mit Bündchen und kleinem Schlitz. Waagerechte Reißverschluss-Taschen. 100% Baumwolle. Maschinenwäsche.

Länge ca. 62 cm

marine

883.347.087

weiß

883.353.085

korallenrot

883.364.055

Gr. 36, 38, 40 42, 44, 46 48, 50, 52

€ 39.99 44.99 49.99

Gr. 54 54.99



2 Shirtjacke
ab 39.99

marine



2 weiß



2 korallenrot



3 blue-stone-washed

BAUMWOLL-MIX

Die Naturfaser Baumwolle sorgt für angenehm weichen Tragekomfort, Polyester für Pflegeleichtigkeit und Formstabilität.

3 Jeans in der beliebten 5-Pocket-Form. Bund mit Gürtelschlaufen, Knopf- und Reißverschluss. Sehr bequem dank Stretch-Anteil. Durch die modische Waschung entstehen figurfreundliche Hell-Dunkel-Effekte. 2 Gesäßtaschen mit Stickerei. Fußweite ca. 40 cm. Ohne Gürtel. 78% Baumwolle, 20% Polyester, 2% Elasthan. Maschinenwäsche.

Normalgröße, Innenbeinlänge ca. 79 cm

dark blue	389.931.159	black-denim	389.908.159
grey-denim	389.919.153	blue-bleached	402.079.128
blue-stone-washed			389.942.164

Gr. 36, 38, 40	42, 44, 46	48, 50, 52	54
€ 49.99	56.99	62.99	68.99

Kurzgröße, Innenbeinlänge ca. 74 cm

dark blue	390.001.163	black-denim	389.985.165
grey-denim	389.996.163	blue-bleached	402.105.128
blue-stone-washed			390.012.161

Gr. 19, 20	21, 22, 23	24, 25
€ 49.99	56.99	62.99

Extra Kurzgröße, Innenbeinlänge ca. 69 cm

dark blue	775.355.156	black-denim	775.339.162
grey-denim	775.344.159	blue-bleached	402.122.126
blue-stone-washed			775.408.160

Gr. 185, 195, 205	215, 225, 235	245
€ 49.99	56.99	62.99



3 Jeans

ab **49.99**



blue-stone-washed

grey-denim

blue-bleached

dark blue

black-denim

INTERLOCK-JERSEY

Die weiche, dicht gewebte Stoffqualität ist herrlich elastisch, strapazierfähig und formstabil.

1 Hausanzug
ab 69.99



2 Shirt
ab 39.99



schwarz

magenta

3 Jacke
ab 59.99



4 Hose
ab 44.99



1 Der Hausanzug von feel good veredelt den dezenten U-Boot-Ausschnitt, die überschnittenen Schultern, die langen Ärmel sowie die lange Hose entlang der Seitennaht mit schimmernden Glanzfäden! Hose mit glattem Dehnbund, 2 Taschen und modisch weitem Bein. Beide Teile aus weicher und formstabiler Interlock-Qualität mit Modal-Anteil. 55% Modal (TENCEL), 39% Polyester, 6% Elasthan. Maschinenwäsche.

Innenbeinlänge ca. 72 cm.

topas	260.912.009			
Gr. 36/38	40/42, 44/46	48/50	52/54	
€ 69.99	78.99	86.99	94.99	

2 Shirt von feel good in stabiler Interlock-Qualität mit weichem Modal-Anteil. Mit bewusst breiten Blenden um den Rundhals-Ausschnitt, um den Saum mit Seitenschlitzen und an den langen Ärmeln mit funkelnden Glitzersteinchen. Mit leichter überschnittenen Schultern. Vorne mit op-

tisch streckender Ziernaht. Das Rückenteil ist leicht verlängert! 55% Modal (TENCEL), 39% Polyester, 6% Elasthan. Maschinenwäsche.

schwarz	261.084.011	magenta	261.095.011
Gr. 36/38	40/42, 44/46	48/50	52/54
€ 39.99	44.99	49.99	54.99

3 Angenehm weiche und sehr hochwertige Jacke aus geschmeidiger Sweatware. Der Blouson-Kragen mit Tunnelzug, die Bündchen der langen Ärmel und der Saum sind mit schimmernden Glanzfäden veredelt. Im Kontrast zum Animal-Dessin bleiben die Taillen-Partien einfarbig dunkel, was für einen optischen Schlank-Effekt sorgt! 2 Reißverschluss-Taschen. Unterstützt die Initiative Cotton made in Africa. 95% Baumwolle, 5% Elasthan. Maschinenwäsche.

magenta-schwarz-bedruckt	261.212.011			
Gr. 36/38	40/42, 44/46	48/50	52/54	
€ 59.99	67.99	74.99	81.99	

4 Weiche Sweatware im Baumwoll-Stretch-Mix macht diese **Hose** so herrlich komfortabel! Dehnbund mit schimmernden Glanzfäden, Tunnelzug und Kontrastband sowie einem kleinen feel good-Logo. 2 Reißverschluss-Taschen. Das Kontrastband entlang der Seitennaht wirkt optisch streckend für Ihre Beine! Unterstützt die Initiative Cotton made in Africa. 95% Baumwolle, 5% Elasthan. Maschinenwäsche.

N-Größe: Innenbeinlänge ca. 72 cm.

schwarz				261.696.011
Gr. 36/38	40/42, 44/46	48/50	52/54	
€ 44.99	49.99	54.99	59.99	

K-Größe: Innenbeinlänge ca. 67 cm.

schwarz				261.711.011
Gr. 18/19	20/21, 22/23	24/25	26/27	
€ 44.99	49.99	54.99	59.99	

5 Modal-Viskose-Jacke Einzigartig weich im Tragegefühl und brillant in der Optik durch dezenten Schimmer und hochwertigen Digital-Druck. Streckende Kontrasteinsätze an den Seiten. Luxuriöse Akzente setzen die Streifen mit Glitzergarn an den elastischen Rippbündchen. Blouson-Kragen mit Tunnelzug und breitem Bindeband. Durchgehender Reißverschluss. 2 Reißverschluss-Taschen. Anhänger an den Reißverschlüssen und am Saum jeweils mit Logo-Prägung. 60% Modal, 34% Viskose, 6% Elasthan. Maschinenwäsche.

hellgrau-zitrone-bedruckt				768.246.021
Gr. 36/38	40/42, 44/46	48/50	52/54	
€ 89.99	99.99	110.-	120.-	

6 Modal-Viskose-Hose Weich, elastisch und hautsympathisch – echte Verwöhn-Qualität! Mit Galon-Streifen und Logo-Anhänger aus Metall. Glanzstreifen am elastischen Dehnbund mit Tunnelzug und Bindeband sowie an den elastischen Bündchen. Seitliche Reißverschluss-Taschen. 60% Modal, 34% Viskose, 6% Elasthan. Maschinenwäsche.

Innenbeinlänge ca. 70 cm	schwarz	768.280.021
Gr. 36/38	40/42, 44/46	48/50 52/54
€ 59.99	67.99	74.99 81.99

7 Leggings im Doppelpack von wäschepur. Rippen-Strick. Dehnbund hinten höher geschnitten. Unterstützt die Initiative Cotton made in Africa. 72% Baumwolle, 28% Polyester.

2 Stück

schwarz	413.241.066	sand	413.258.066
steingrau	413.263.066	schoko	763.333.034
Gr. 36/38	40/42	44/46	48/50 52/54
€ 24.99	29.99	34.99	39.99 44.99

5 Modal-Viskose-Jacke

ab **89.99**

Abschlüsse mit Glitzergarn



6 Modal-Viskose-Hose

ab **59.99**

MODAL-MIX

Modal überzeugt als hochwertige Zellulosefaser, die sich flexibel mit anderen Garnen kombinieren lässt und dabei jeder Mischung einen geschmeidig weichen Touch verleiht. Plus: Sie macht unsere Stoffe elastischer, pflegeleichter und reduziert Knitterfalten!

6 Modal-Viskose-Hose



7 Leggings

ab **24.99**
2 Stück

schwarz

steingrau

sand

schoko



BAUMWOLL-MISCHUNGEN

Die Naturfaser Baumwolle sorgt für angenehm weichen Tragekomfort, Polyester und Elasthan für Formstabilität und Pflegeleichtigkeit.

1 Hausanzug
ab **89.99**
• Klimafaser



2 Hausanzug
ab **89.99**



• Klimafaser



1 Dieser **Hausanzug** von Hajo bietet Ihnen mit seinen wärmeausgleichenden Klimafasern einen hohen Wohlfühl-Faktor! Dezent gerippte Baumwoll-Mischung, die vorne optisch vorteilhaft zur Teilungsnäht mittig aufeinander zuläuft. Modisch geschnittenes Oberenteil mit lässig überschnittenen Schultern, weitem Stehkragen und breitem Band im Tunnelzug sowie filigraner Stickerei auf Brusthöhe. Seitenschlitz am Saum mit Druckknöpfen. Lange Wohlfühl-Hose mit Dehnbund und stufenlos verstellbarem Tunnelzug, 2 Reißverschluss-Taschen. 54% Baumwolle, 45% Polyester, 1% Elasthan. Hose: 62% Baumwolle, 38% Polyester. Maschinenwäsche.

N-Größe: Innenbeinlänge ca. 74 cm.

grau-meliert	303.628.011			
Gr. 36/38	40/42, 44/46	48/50	52/54	
€ 89.99	99.99	110.-	120.-	

K-Größe: Innenbeinlänge ca. 69 cm.

grau-meliert	303.694.011			
Gr. 18/19	20/21, 22/23	24/25	26/27	
€ 89.99	99.99	110.-	120.-	

2 Bequemer **Hausanzug** in temperatenausgleichender Klimafaser-Qualität von Hajo. Jacke mit garnegefärbtem Ringelmuster und aufgenähtem Band an den Schultern und an den langen Ärmeln. Stehkragen mit Tunnelzug und Bindeband. Platzierter Druck auf

hellgrau-
meliert

Brusthöhe. Reißverschluss. Seitentaschen. Elastische Bündchen an Ärmeln und Saum. Unifarbene, lange Hose mit Dehnbund und Bindeband. 2 Reißverschluss-Taschen. 62% Baumwolle, 38% Polyester. Maschinenwäsche.

N-Größe: Innenbeinlänge ca. 74 cm.
burgund-weiß-geringelt **304.381.004**
Gr. 36/38 40/42, 44/46 48/50 52/54
€ **89.99 99.99 110.- 120.-**

K-Größe: Innenbeinlänge ca. 69 cm.
burgund-weiß-geringelt **304.610.004**
Gr. 18/19 20/21, 22/23 24/25 26/27
€ **89.99 99.99 110.- 120.-**

3 Jacke im lockerleichten Schnitt: Sehr komfortabel in angenehm weicher, wärmender Feinstrick-Qualität. Mit Kapuze, durchgehendem Reißverschluss, abgerundetem Saum und elastischen Ärmelbündchen. 80% Viskose, 15% Polyester, 5% Elasthan.

hellgrau-meliert **737.367.037**
anthrazit-meliert **147.910.044**
Gr. 36/38 40/42, 44/46 48/50 52/54
€ **29.99 35.99 39.99 44.99**

4 Hose in superweicher, wunderbar bequemer Feinstrick-Qualität: herrlich pflegeleicht und natürlich absolut bügelfrei. Dehnbund mit Tunnelzug und Kordel zur Weitenregulierung. 2 Taschen. 80% Viskose, 15% Polyester, 5% Elasthan.

Innenbeinlänge ca. 76 cm
hellgrau-meliert **737.492.052**
anthrazit-meliert **147.921.037**
Gr. 36/38 40/42, 44/46 48/50 52/54
€ **27.99 32.99 36.99 39.99**

5 Sehr pflegeleichte **Hose** in Sweat-Qualität von feel good. Flotte Details in Kontrastfarbe sind die Bänder im Tunnelzug des glatten Bunds, die kleine Logo-Stickerei und die schrägen Zipper-Taschen. Unterstützt die Initiative Cotton made in Africa. 50% Baumwolle, 50% Polyester. Maschinenwäsche.

N-Größe: Innenbeinlänge ca. 74 cm.
schwarz **759.632.048**
grau-meliert **257.407.022**
Gr. 36/38 40/42, 44/46 48/50 52/54
€ **24.99 29.99 33.99 37.99**

K-Größe: Innenbeinlänge ca. 69 cm.
schwarz **759.675.048**
grau-meliert **257.393.022**
Gr. 18/19 20/21, 22/23 24/25 26/27
€ **24.99 29.99 33.99 37.99**

3 Jacke

ab **29.99**



anthrazit-meliert



4 Hose

ab **27.99**

5 Hose

ab **24.99**



schwarz



grau-
meliert

hellgrau-
meliert

MODAL-MIX

Unvergleichlich weiches, geschmeidiges Tragegefühl ist bei diesen hochwertigen Faser-Mischungen garantiert. Sanfter Glanz inklusive!

1 Lyocell-Hausanzug

ab 59.99

K

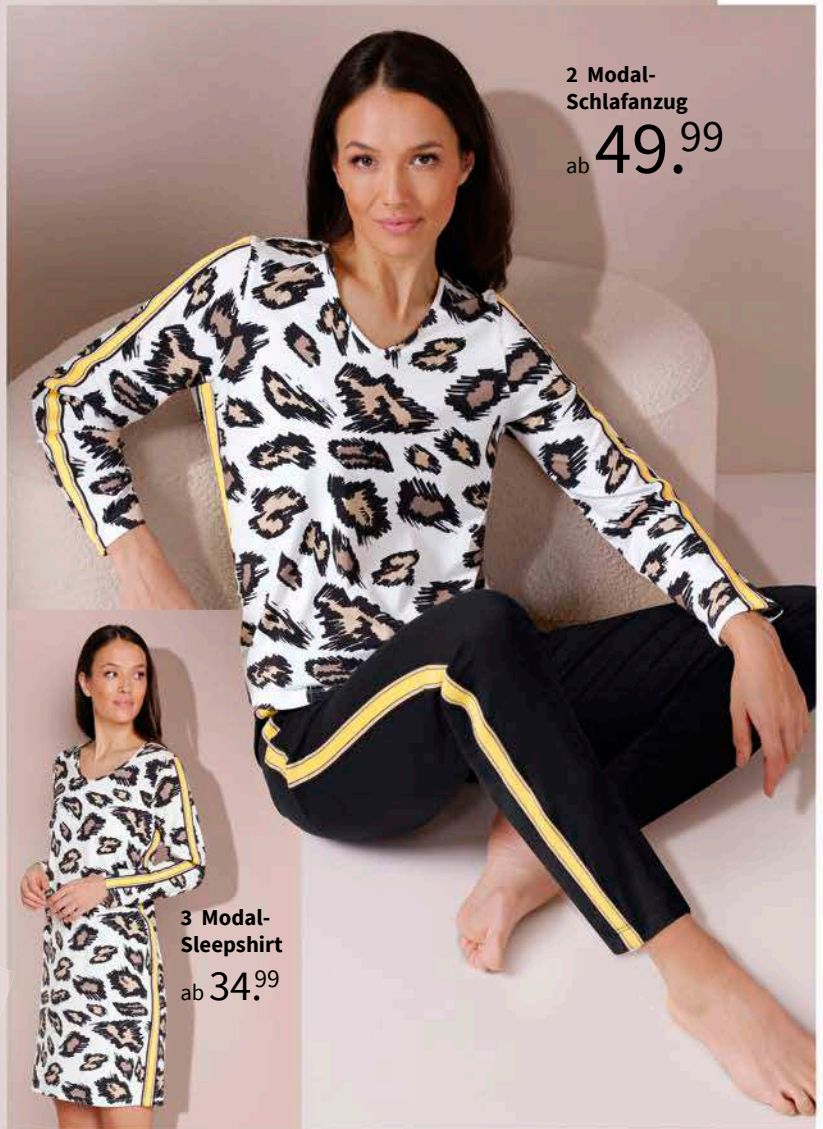
Kurze Größen

mit Glitzer-Akzenten



2 Modal-Schlafanzug

ab 49.99



3 Modal-Sleepshirt

ab 34.99



1 Lyocell-Hausanzug Leicht im Tragekomfort und geschmeidig weich sowie unglaublich angenehm auf der Haut! Das Oberteil besticht mit dem Glitzerband am U-Boot-Ausschnitt und dem Logo aus schimmernden Glitzersteinchen auf Brusthöhe. Mit überschnittenen Schultern und langen Ärmeln. Hose mit bequemem, glattem Rundum-Dehnbund, der nicht aufrägt, 2 seitlichen Taschen und modisch weiten Beinen. Saum, Ärmel- und Beinabschluss mit kontrastfarbigen Flatlock-Nähten. 95% Lyocell (TENCEL), 5% Elasthan. Maschinenwäsche.

N-Größe: Innenbeinlänge ca. 72 cm.

sesam	264.560.010			
Gr. 36/38	40/42, 44/46	48/50	52/54	
€ 59.99	67.99	74.99	81.99	

K-Größe: Innenbeinlänge ca. 67 cm.

sesam	264.694.010			
Gr. 18/19	20/21, 22/23	24/25	26/27	
€ 59.99	67.99	74.99	81.99	

2 Modal-Schlafanzug Ausgesprochen sanft zur Haut mit geschmeidigem Fall und seidig mattem Glanz. Er verleiht dem Animal-Dessin des Oberteils besondere Brillanz. Lässige, leichte Oversized-Form mit Galonstreifen an den Seiten und entlang der Ärmel. An der Dehnbund-Hose mit Kontrast-Zugband finden sich die Galonstreifen wieder. Feinfädiger Single-Jersey. 95% Modal, 5% Elasthan. Maschinenwäsche.

ecru-schwarz-bedruckt	767.200.014			
Gr. 36/38	40/42, 44/46	48/50	52/54	
€ 49.99	56.99	62.99	68.99	

3 Modal-Sleepshirt Trageangenehm durch die geschmeidig fließende, weiche Wohlfühl-Qualität. Exquisit das Tierfellmuster, optisch streckend der V-Ausschnitt und die seitlichen Galonstreifen, die sich entlang der Ärmel wiederholen. Leichter Oversized-Schnitt. Single-Jersey. 95% Modal, 5% Elasthan. Maschinenwäsche.

Länge ca. 95 cm				
ecru-schwarz-bedruckt	767.131.014			
Gr. 36/38	40/42, 44/46	48/50	52/54	
€ 34.99	39.99	44.99	49.99	

4 Schlafanzug

ab 34.⁹⁹



5 Schlafanzug

ab 34.⁹⁹



4 Anziehen und wohlfühlen: grafisch gemusterter **Schlafanzug** zum Reinkuscheln. Modischer Mesh-Einsatz am Rundhals-Ausschnitt und Ärmelabschluss. Allover gemusterte, lange Hose mit Dehnbund mit Bindeband und kontrastfarbigem Galonstreifen. Single-Jersey. Unterstützt die Initiative Cotton made in Africa. 50% Baumwolle, 50% Modal.

schwarz-camel-bedruckt **112.867.020**
Gr. 36/38 40/42, 44/46 48/50 52/54
€ 34.99 39.99 44.99 49.99

5 Gute Nacht, guten Morgen! Flott gemusterter **Schlafanzug** mit Grafik-Dessin. Oberenteil in aktueller Tunikaform. Kontrastpaspel am V-Ausschnitt und Seitenschlitze. Einfarbige Leggings mit Dehnbund und kontrastfarbenem Galonstreifen. Single-Jersey. 50% Baumwolle, 50% Modal. Unterteil: 48% Baumwolle, 48% Modal, 4% Elasthan.

camel-schwarz-bedruckt **112.813.030**
Gr. 36/38 40/42, 44/46 48/50 52/54
€ 34.99 39.99 44.99 49.99

MODAL & BAUMWOLLE

Modal ist ein Garant für geschmeidiges Tragegefühl. Es verleiht der Baumwolle seidig matten Glanz, ist herrlich elastisch, formstabil und pflegeleicht.

1 Schlafanzug
ab 34.⁹⁹



2 Schlafanzug
ab 39.⁹⁹

3 Nachthemd
ab 29.⁹⁹



1 Schlafanzug von wäschepur in geschmeidiger Viskose-Stretch-Mischung! Das Oberteil können Sie per Tunnelzug im Saum stufenlos in der Weite variieren. Lange Hose mit hochwertig garngefärbten Ringeln. 2 Taschen. Dehnbund und Bündchen bleiben einfarbig. 95% Viskose, 5% Elasthan.
marine-ecru **119.174.033**

Gr. 36/38	40/42, 44/46	48/50	52/54
€ 34.99	39.99	44.99	49.99

2 Der ideale **Schlafanzug** für Modebewusste! Längeres Oberteil in lässiger Weite dank leichter A-Form und Seitenschlitzen. Mit Druck-Motiv vorne sowie Satin-Paspel am Rundhals-Ausschnitt und an den 3/4-Ärmeln mit kleinen Schlitzen. Unifarbene Leggings mit komfortablem Rundum-Dehn-

bund und geraden Abschlüssen. Hochwertiger Single-Jersey von Ascafa. Oberteil: 50% Baumwolle, 50% Modal (Lenzing). Leggings: 95% Baumwolle, 5% Elasthan.

petrol **493.705.053**
Gr. 36/38 40/42, 44/46 48/50 52/54
€ 39.99 44.99 49.99 54.99

3 Angenehm weiches **Nachthemd** von Ascafa in figurschmeichelnder A-Form. Aufwändig gearbeitet mit platziertem Druck vorne sowie Satin-Paspel am Rundhals-Ausschnitt und an den Blenden der 3/4-Ärmeln mit Schlitz. 2 seitliche Schlitz am Saum. Single-Jersey. 50% Baumwolle, 50% Modal (Lenzing).

Länge ca. 105 cm petrol **493.965.045**
Gr. 36/38 40/42, 44/46 48/50 52/54
€ 29.99 35.99 39.99 44.99



4 Schlafanzug

ab 29.⁹⁹



5 Schlafanzug

ab 34.⁹⁹

4 Schlafanzug mit Wow-Effekt: Das Grafik-Dessin beeindruckt rundum! Einfarbiges Oberteil mit V-Ausschnitt. Allover gemusterte, lange Hose mit Dehnbund mit Bindeband. Single-Jersey. Unterstützt die Initiative Cotton made in Africa. 50% Baumwolle, 50% Modal.

apfel-schwarz-kariert 759.314.020
Gr. 36/38 40/42, 44/46 48/50 52/54
€ 29.99 35.99 39.99 44.99

5 Muntermacher im tollen Dessin! **Schlafanzug** von wäschepur. Einfarbiges Oberteil mit V-Ausschnitt. Die bedruckte Hose ist durch den Dehnbund herrlich bequem. Mit 2 seitlichen Taschen. Aus himmlisch weichem Single-Jersey. 50% Baumwolle, 50% Modal.

weiß-schwarz 763.131.094
Gr. 36/38 40/42, 44/46 48/50 52/54
€ 34.99 39.99 44.99 49.99

**1 Minimizer-BH
ohne Bügel**
ab **54.99**

elfenbein

auch in
Schwarz

NATURANA

2 BH ohne Bügel
ab **54.99**

weiß

Miss Mary

dunkel-
blau

3 Bügel-BH-Hemd
ab **59.99**

cham-
pagner

rosé

anthrazit

4 Slip
ab **22.99**

1 Edle Spitze ziert den Ausschnitt und das Rückenteil bei diesem **Minimizer-BH ohne Bügel** von Naturana. Mit gemoldeten Cups und höher geschnittenen Seiten – so werden kleine Pölsterchen optimal verdeckt. Toll: Das Brustvolumen wird optisch um bis zu eine Cup-Größe reduziert. Die wattierten Komfortträger sind im Rücken verstellbar. 81% Polyamid, 19% Elasthan. Spitze: 64% Polyamid, 36% Elasthan.

Cup B schwarz **482.421.042**

elfenbein **482.436.042**

Cup C schwarz **482.443.042**

elfenbein **482.454.042**

Gr. 75, 80, 85, 90, 95, 100, 105 **€ 54.99**

Cup D schwarz **482.465.042**

elfenbein **482.476.042**

Cup E schwarz **482.481.042**

elfenbein **482.493.042**

Gr. 75, 80, 85, 90, 95, 100, 105 **€ 59.99**

2 Wow! Was für ein eleganter **BH ohne Bügel** von Miss Mary. Die elastische Spitze lässt verführerisch etwas Haut durchblitzen. Die Unter cups aus Baumwolle sind bequem und blickdicht. Das breite, elastische Band sorgt für Halt und zusätzlichen Tragekomfort. Die Spitzen-Träger sind weich gefüttert und im Rücken verstellbar. 48% Polyamid, 46% Baumwolle, 6% Elasthan.

Cup A weiß **487.236.130**

dunkelblau **487.247.125**

Cup B weiß **487.292.131**

dunkelblau **487.305.129**

Cup C weiß **487.351.133**

dunkelblau **487.362.131**

Gr. 75, 80, 85, 90, 95, 100 **€ 54.99**

Cup D weiß **487.372.134**

dunkelblau **487.384.126**

Cup E weiß **487.407.129**

dunkelblau **487.414.127**

Cup F weiß **487.431.129**

dunkelblau **487.447.129**

Gr. 75, 80, 85, 90, 95, 100 **€ 59.99**

3 Nina von C.: Dieses **Bügel-BH-Hemd** ist vorne komplett aus leicht transparenter, elastischer Spitze gearbeitet. Zweigeteilte Cups. Verstellbare Träger. 50% Viskose, 43% Modal, 7% Elasthan.

Cup B rosé **591.921.065**

anthrazit **257.141.043**

Cup C champagner **148.844.048**

rosé **591.937.069**

anthrazit **257.152.044**

champagner **148.876.049**

Gr. 75, 80 85, 90, 95

€ 59.99 67.99

Cup D rosé **591.948.068**

anthrazit **257.174.041**

champagner **170.809.062**

Gr. 75, 80 85, 90, 95

€ 67.99 74.99



5 BH ohne Bügel
ab **49.99**
2 Stück

auch in
2x weiß

6 Bügel-BH
ab **34.99**

4 Slip von Nina von C. mit breiter, elastischer Spitze. Elastischer Beinabschluss. Baumwollzwikel. 50% Viskose, 43% Modal, 7% Elasthan.

rosé	591.954.068	anthrazit	257.204.052
champagner	148.898.059		
Gr. 38, 40		42, 44	46, 48
€ 22.99		26.99	29.99

5 BH ohne Bügel von Susa im 2er-Pack mit 3-geteilten Cups aus edler, elastischer Spitze. Im Rücken verstellbare Träger. In der 2-Stück-Packung. 77% Polyamid, 15% Baumwolle, 8% Elasthan.

2 Stück

Cup B	pflaume + schwarz	254.079.116
	weiß + marine	729.761.131
	weiß	486.176.111
	weiß + silberfarben	486.187.084
	champagner + elfenbein	791.227.089
Cup C	pflaume + schwarz	254.104.097
	weiß + marine	729.783.137
	weiß	486.224.092
	weiß + silberfarben	486.234.116
	champagner + elfenbein	791.244.093
Gr.	75, 80, 85, 90, 95, 100, 105, 110	€ 49.99

2 Stück

Cup D	pflaume + schwarz	254.110.110
	weiß + marine	729.814.079
	weiß	486.256.090
	weiß + silberfarben	486.267.090
	champagner + elfenbein	791.255.096
Cup E	pflaume + schwarz	254.137.101
	weiß	254.148.097
	weiß + silberfarben	254.154.107
	champagner + elfenbein	254.176.103
	weiß + marine	729.857.129
Gr.	75, 80, 85, 90, 95, 100, 105, 110	€ 54.99

6 Romantischer Bügel-BH in unserer Form KARNEOL von wäschepur. Mit 2-geteilten Cups, die eine elastische, florale Spitze verziert, die bis in die im Rücken verstellbaren Träger verläuft. Schön: der dekorative wäschepur-Anhänger zwischen den Cups. 86% Polyamid, 14% Elasthan.

Cup B	weiß	876.216.080	hellrosé	876.227.080
Cup C	weiß	876.272.080	hellrosé	876.283.080
Gr.	75, 80, 85, 90, 95, 100			€ 34.99
Cup D	weiß	876.293.080	hellrosé	876.307.080
Cup E	weiß	876.395.080	hellrosé	876.409.080
Gr.	75, 80, 85, 90, 95, 100			€ 39.99

7 Ein Hüftslip zum Verlieben! Von wäschepur im Doppelpack, mit leicht transparentem, seitlichem Spitzen-Einsatz, der verführerisch etwas Haut durchschimmern lässt. Mit flachen Bund- und Beinabschlüssen. Baumwollzwikel. 86% Polyamid, 14% Elasthan.

2 Stück

hellrosé	875.972.072	weiß	875.983.072
Gr. 36/38		40/42, 44/46	48/50
€ 19.99		23.99	26.99



hellrosé



7 Hüftslip
ab **19.99**
2 Stück

weiß

FORMENDE QUALITÄT

Sie lässt Sie sichtbar schlanker erscheinen und formt sanft die Figur. Dank der nahtlosen Verarbeitung zeichnet sich nichts ab.

1 Miederhose

ab 54.99

- hohe Taille
- stark formend

elfenbein

auch in
Schwarz

CONTURELLE
Felina



3 T-Shirt-BH ohne Bügel

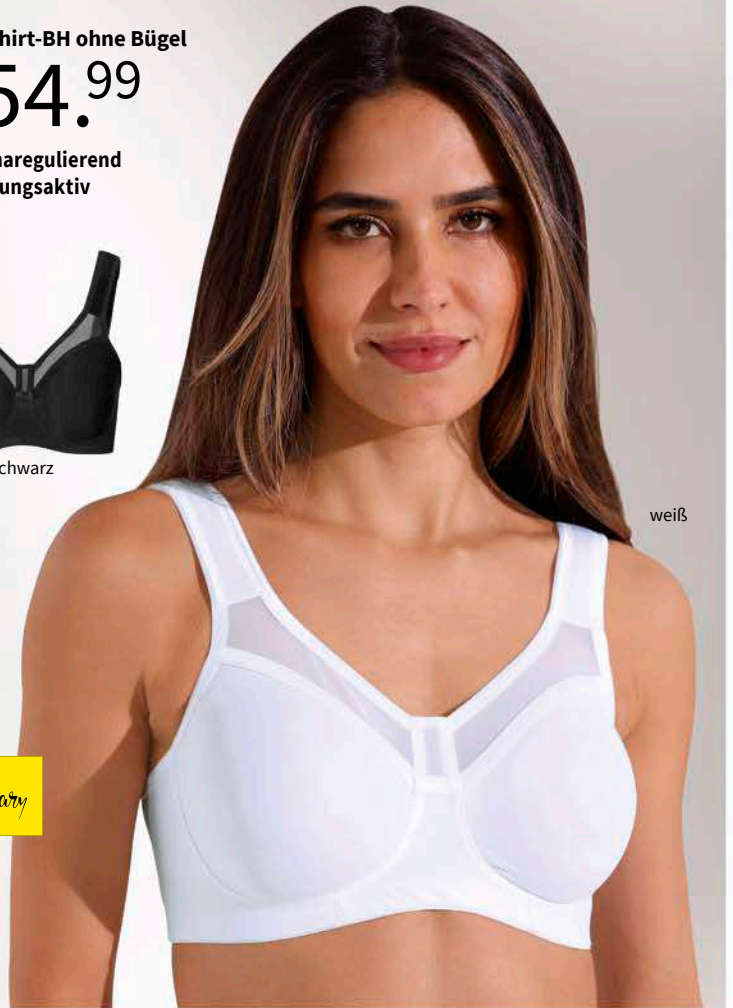
ab 54.99

- klimaregulierend
- atmungsaktiv



schwarz

Miss Mary



weiß

2 BH ohne Bügel

ab 59.99



schwarz

elfenbein



Anita
SINCE 1886

1 Die Miederhose von Felina lässt Bauch und Taille schlanker wirken. Hohe Taille mit Haftband. Baumwoll-einlage im Schritt. 69% Polyamid, 31% Elasthan.

	schwarz	360.989.075
	elfenbein	360.999.073
Gr. 36, 38, 40	42, 44	46, 48 50
	€ 54.99	61.99 67.99 73.99

2 BH ohne Bügel von Anita mit 3-geteilten Cups und Spitze bis in die im Rücken verstellbaren Träger. Seitlich höhere Blende für zusätzlichen Halt. 89% Polyamid, 11% Elasthan.

Cup B	schwarz	307.265.008
	elfenbein	307.287.008
Cup C	schwarz	307.390.008
	elfenbein	307.403.008
Gr. 75, 80, 85, 90, 95, 100, 105		€ 59.99

Cup D	schwarz	307.481.008
	elfenbein	307.492.008
Cup E	schwarz	307.786.008
	elfenbein	307.797.008

Cup F	schwarz	307.888.008
	elfenbein	307.899.008
Gr. 75, 80, 85, 90, 95, 100, 105		€ 64.99

3 Aus atmungsaktiver Funktions-Qualität: T-Shirt-BH ohne Bügel von Miss Mary. Dank der gemoldeten Cups zeichnet sich auch unter enganliegender Kleidung nichts ab. Mesh-Einsatz am Ausschnitt, weich wattierte, im Rücken verstellbare Komfortträger. 67% Polyamid, 23% Polyester, 10% Elasthan.

Cup B	weiß	483.917.058
	schwarz	483.928.058
Cup C	weiß	483.978.058
	schwarz	483.984.058
Gr. 75, 80, 85, 90, 95, 100, 105		€ 54.99

Cup D	weiß	483.999.058
	schwarz	484.002.058
Cup E	weiß	484.014.058
	schwarz	484.023.058

Gr. 75, 80, 85, 90, 95, 100, 105		€ 59.99
----------------------------------	--	---------



**4 Komfort-BH
ohne Bügel**
ab **34.⁹⁹**

schwarz

weiß



5 Body ohne Bügel
ab **69.⁹⁹**
• **figurformend**

schwarz

NATURANA



5 weiß

4 Komfort-BH ohne Bügel von wäschepur in unserer Form MALACHIT. Die vorgeformten Cups ziern ein grafisches Muster. Mit dekorativem Metallplättchen zwischen den Cups und breitem Unterbrustband für noch mehr Halt. Wattierte, im Rücken verstellbare Komfortträger. 88% Polyamid, 12% Elasthan.

Cup A	weiß	226.222.016
	schwarz	226.233.016
Cup B	weiß	226.243.016
	schwarz	226.254.016
Cup C	weiß	226.265.016
	schwarz	226.276.016

Gr.	80, 100,	85, 105,	90, 110,	95, 115	€ 34.99
-----	----------	----------	----------	---------	----------------

Cup D	weiß	226.287.016
	schwarz	226.298.016

Gr.	80, 100,	85, 105,	90, 110,	95, 115	€ 39.99
-----	----------	----------	----------	---------	----------------

5 Body ohne Bügel von Naturana mit nahtlos geformten Cups und einem Mesh-Einsatz am Ausschnitt. An den Seiten, vorne und im unteren Rücken verstärkt – dadurch formt er die Silhouette optimal. Die Komfortträger sind an den Schultern weich gepolstert und im Rücken verstellbar. Mit Hakenverschluss im Schritt und Baumwollzwinkel. 76% Polyamid, 24% Elasthan.

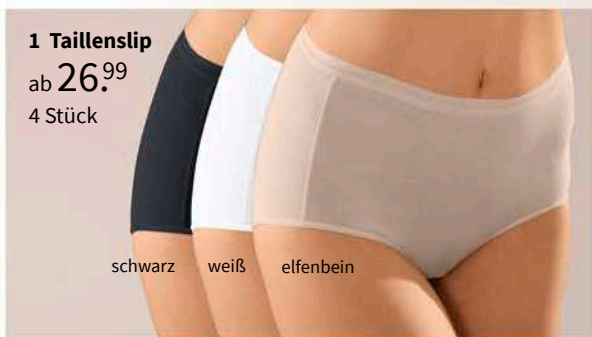
Cup B	schwarz	822.852.037
	weiß	822.863.037
Cup C	schwarz	823.130.037
	weiß	823.141.037

Gr.	80, 85, 90, 95, 100, 105	€ 69.99
-----	--------------------------	----------------

Cup D	schwarz	823.301.037
	weiß	823.312.037

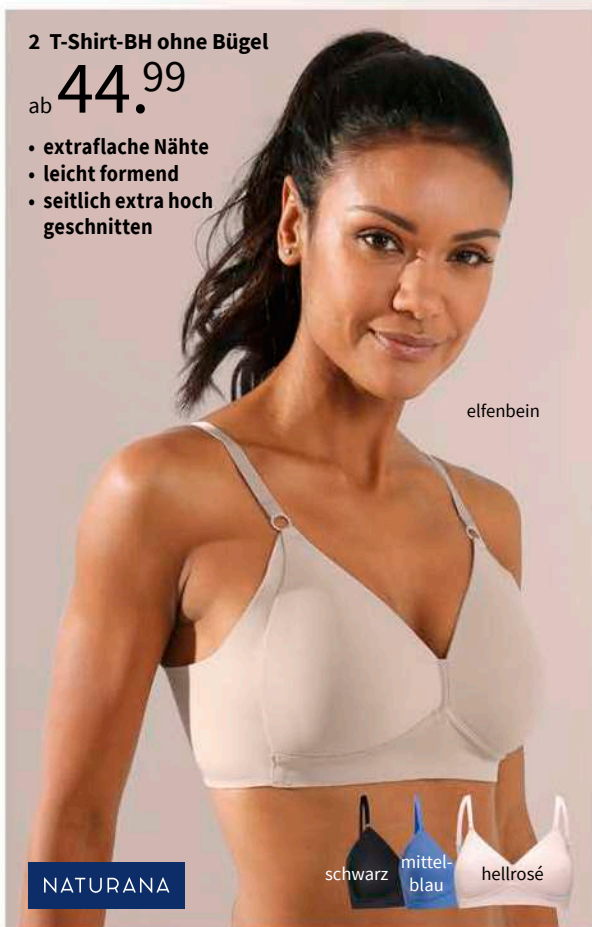
Gr.	80, 85, 90, 95, 100, 105	€ 74.99
-----	--------------------------	----------------

Hinweise zum verantwortlichen Wirtschaftsakteur EU und zur umweltgerechten Entsorgung finden Sie in unserem Online-Shop.



1 Taillenslip
ab **26.⁹⁹**
4 Stück

schwarz weiß elfenbein



2 T-Shirt-BH ohne Bügel
ab **44.⁹⁹**

- extraflache Nähte
- leicht formend
- seitlich extra hoch geschnitten

elfenbein



schwarz mittelblau hellrosé

NATURANA



3 Achseltop
ab **22.⁹⁹**
2 Stück



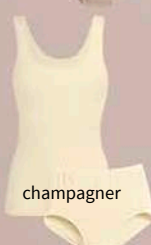
mittelblau



bordeaux



sand



champagner



weiß

schwarz

4 Taillenslip
ab **14.⁹⁹**
2 Stück

1 Taillenslip mit vorverlegter Naht von Nina von C. im 4er-Pack. Flache Abschlüsse. Doppelzwickel. Single-Jersey-Qualität. 93% Baumwolle, 7% Elasthan.

4 Stück

weiß	148.504.015	schwarz	148.515.007
elfenbein	148.526.007		
Gr. 38, 40	42, 44	46, 48	50, 52, 54
€ 26.99	31.99	35.99	39.99

2 T-Shirt-BH ohne Bügel von Naturana. Formt leicht. Breite Seitenteile. Nichts zeichnet sich ab. Im Rücken verstellbare Träger. 75% Polyamid, 25% Elasthan.

Cup A	mittelblau	195.048.078
	schwarz	728.344.152
	elfenbein	728.355.123
	hellrosé	821.316.110
Cup B	mittelblau	195.059.078
	schwarz	729.036.129
	elfenbein	729.047.171
	hellrosé	821.327.110
Cup C	mittelblau	195.060.078
	schwarz	729.053.106
	elfenbein	729.064.117
	hellrosé	821.338.110
Gr.	75, 80, 85, 90, 95, 100	€ 44.99
Cup D	mittelblau	195.071.078
	schwarz	729.080.115
	elfenbein	729.091.184
	hellrosé	821.349.110
Gr.	75, 80, 85, 90, 95	€ 49.99

5 BH ohne Bügel

ab 29.99

- mit atmungs-aktiven Spacer-Cups

auch in Schwarz

6 BH-Hemd

ab 27.99

3 Achseltop im Doppelpack von Nina von C. Ohne Seitennähte. 100% Baumwolle.

2 Stück

weiß				286.916.160
Gr. 38, 40	42, 44	46, 48	50, 52	
€ 22.99	26.99	29.99	32.99	

2 Stück

sand	146.532.174	bordeaux	246.950.169
champagner	877.083.151	mittelblau	834.400.169
schwarz	522.871.155		
Gr. 38, 40	42, 44	46, 48	50, 52
€ 24.99	29.99	33.99	37.99

4 Taillenslip von Nina von C. mit hoher Leibhöhe und elastischen Beinausschnitten. Feinripp. 100% Baumwolle.

2 Stück

champagner	143.851.134	sand	146.559.135
bordeaux	246.977.143	weiß	515.616.143
schwarz	515.649.141	mittelblau	834.433.139
Gr. 38, 40	42, 44	46, 48	50, 52
€ 14.99	18.99	21.99	24.99

5 BH ohne Bügel von Sassa. Atmungsaktive, nahtlose Spacer-Cups. Spitze an den breiten, wattierten Komfortträger – im Rücken verstellbar. 85% Polyamid, 15% Elasthan. Stickerei: 100% Polyester. Cup: 90% Polyamid, 10% Elasthan.

Cup B elfenbein	165.637.047	schwarz	165.693.047
Cup C elfenbein	165.706.047	schwarz	165.717.047
Gr. 75, 80, 85, 90, 95, 100			€ 29.99

Cup D elfenbein	165.728.047	schwarz	165.739.047
Cup E elfenbein	165.740.047	schwarz	165.751.047
Gr. 75, 80, 85, 90, 95, 100			€ 34.99

6 BH-Hemd von Speidel. Vorgeformte Büste. Ohne Seitennähte. 50% Viskose, 45% Baumwolle, 5% Elasthan.

Cup B/C aubergine	256.987.040	apricot	736.740.035
weiß	736.739.042	schwarz	664.934.049
silberfarben	258.064.052		

Gr. 38, 40	42, 44	46, 48	50
€ 27.99	32.99	36.99	39.99

7 Slip im Doppelpack von Speidel. Elastischer Glanzbund und Beinabschluss. 55% Baumwolle, 45% Viskose.

2 Stück

apricot	128.885.049	aubergine	241.946.040
weiß	110.171.060	silberfarben	110.160.065
schwarz	444.370.058		

Gr. 38, 40	42, 44	46, 48	50
€ 22.99	26.99	29.99	32.99

BAUMWOLLE & VISKOSE

Genießen Sie geschmeidig fließende Viskose in Kombination mit weicher Baumwolle hautnah.



weiß



apricot



aubergine



schwarz

OPTIMALE PASSFORM

Unsere Mieder-Modelle überzeugen mit durchdachter Schnittführung und Verarbeitungsdetails, die genau auf Ihre Bedürfnisse abgestimmt sind.

1 Taillenslip

ab 22.⁹⁹

2 Stück

schwarz

elfenbein

2 Komfort-BH ohne Bügel

ab 37.⁹⁹

- kann das Brustvolumen optisch um bis zu eine Größe reduzieren

elfenbein

NATURANA

weiß

3 T-Shirt-BH mit Bügel

ab 59.⁹⁹

- mit atmungsaktiven Spacer-Cups



weiß

graphit

mey

1 Sehr praktisch: der Doppelpack! Taillenslip von wäschepur mit raffiniertem Mesh-Einsatz. Die Details: elastischer Glanzbund, nahtlose Beinabschlüsse, Baumwollzwikel. 53% Polyamid, 32% Elasthan, 15% Baumwolle.

2 Stück

elfenbein

887.267.020

schwarz

887.278.020

Gr. 36/38 40/42, 44/46 48/50 52/54

€ 22.99 26.99

29.99 32.99

2 Komfort-BH ohne Bügel von Naturana. Mit nahtlos verarbeiteten, gemoldeten Cups. Hingucker sind der Mesh-Einsatz sowie die edel glänzende Blende am Ausschnitt, die bis in die breiteren Träger verläuft, die im Rücken verstellt werden können. 81% Polyamid, 19% Elasthan.

Cup B

weiß

364.146.015

elfenbein

364.157.040

Cup C

weiß

364.196.030

elfenbein

364.209.013

Gr. 80, 85, 90, 95

€ 37.99

Cup D

weiß

364.215.017

elfenbein

364.226.030

Gr. 80, 85, 90, 95

€ 43.99

3 Seidig glänzend, herrlich anschmiegsam und selbst unter enganliegender Kleidung nahezu unsichtbar: T-Shirt-BH mit Bügel von mey. Die atmungsaktiven Spacer-Cups sorgen für höchsten Tragekomfort. Mit elastischen, im Rücken verstellbaren und dekorativen Trägern. 77% Polyamid, 23% Elasthan.

Cup B

weiß

304.176.015

graphit

304.187.015

Cup C

weiß

304.223.015

graphit

304.234.015

Gr. 70, 75, 80, 85, 90, 95

€ 59.99

Cup D

weiß

304.245.015

graphit

304.256.015

Gr. 70, 75, 80, 85, 90, 95

€ 64.99

Cup E

weiß

304.303.015

graphit

304.314.015

Cup F

weiß

304.325.015

graphit

304.336.015

Gr. 70, 75, 80

€ 64.99

**4 Entlastungs-BH
ohne Bügel**

 ab **49.99**


weiß

elfenbein

Miss Mary
**5 Entlastungs-BH
ohne Bügel**

 ab **59.99**

 • wattierte
Komfortträger
mittel-
blau

weiß

4 Qualität von Miss Mary: **Entlastungs-BH ohne Bügel** mit breiten, bequem wattierten Komfortträgern, die im Rücken verstellbar sind. Perfekter Schnitt für angenehmen Halt ohne einzuengen. Hochwertig verarbeitet aus exklusivem Baumwoll-Material. 34% Polyamid, 30% Baumwolle, 20% Polyester, 16% Elasthan.

Cup B	weiß	531.850.180	elfenbein	531.861.156
Cup C	weiß	531.894.155	elfenbein	531.907.159
Gr.		80, 85, 90, 95, 100, 105, 110, 115		€ 49.99
Cup D	weiß	531.924.155	elfenbein	531.930.154
Cup E	weiß	531.952.149	elfenbein	531.963.165
Cup F	weiß	531.984.136	elfenbein	531.995.167
Gr.		80, 85, 90, 95, 100, 105, 110, 115		€ 54.99

5 Dieser **Entlastungs-BH ohne Bügel** von Anita ist ein echter Wäsche-Schatz! Denn die 3-geteilten Cups mit seitlich formender Blende sorgen für perfekten Halt, die Tüll-Blende am Ausschnitt für die tolle Optik. Mit breiten, weich wattierten und im Rücken verstellbaren Komfortträgern. Das anatomisch geformte Unterbrustband garantiert einen optimalen Sitz und stützt die Büste zusätzlich. 85% Polyamid, 15% Elasthan.

Cup E	mittelblau	309.181.026	weiß	309.192.026
Cup F	mittelblau	309.227.026	weiß	309.238.026
Cup D	mittelblau	309.158.026	weiß	309.169.026
Gr.		75, 80, 85, 90, 95, 100, 105, 110		€ 64.99
Cup B	mittelblau	309.114.026	weiß	309.125.026
Cup C	mittelblau	309.136.026	weiß	309.147.026
Gr.		75, 80, 85, 90, 95, 100, 105, 110		€ 59.99

6 Eine äußerst talentierte und dazu feuchtigkeitsregulierende **Miederhose** von Anita mit Shaping-Effekt! Taillenhoch geschnitten und mit Noppenverarbeitung auf der Innenseite der verstärkten Patte – dadurch massiert sie angenehm die Bauchpartie. Dank der nahtlosen Verarbeitung an Bund und Beinabschlüssen zeichnet sich auch unter enganliegender Kleidung nichts ab. Die Strukturqualität im Rückenteil hat einen tollen Stütz-Effekt. Mit Baumwollzwinkel. 56% Polyamid, 44% Elasthan.

camel	819.697.046	schwarz	819.701.046
Gr.	36/38, 40/42	44/46, 48/50, 52/54	
	44.99	49.99	

**6 Mieder-
hose**

 ab **44.99**

 • figurfor-
mend
• verstärkte
Patte


schwarz

camel

