

Ps

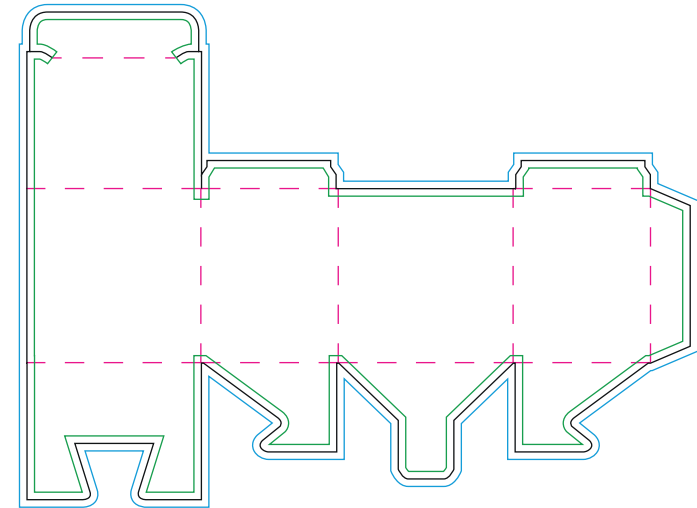
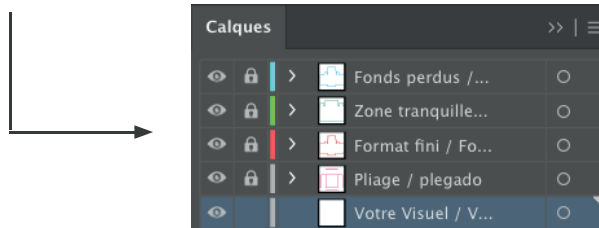
Trabaja sobre la capa de cuatricromía, usa las guías de las capas y, una vez hayas finalizado el diseño, **oculta o suprime las capas de guías para que no aparezcan en tu archivo final**: solo deben aparecer las marcas de corte, y tu archivo final.

Ai

Las capas en el archivo Illustrator indican las diferentes zonas a respetar durante el diseño de tus archivos destinados a la impresión. Están bloqueadas y no son imprimibles.

NO DESBLOQUEES LAS CAPAS PARA USARLAS:

Al guardarlas en EPS o PDF, no aparecerán (excepto la capa de las marcas de corte): si las reactivas, EXAPRINT no se hará responsable si aparecen.



FILETE NEGRO FORMATO FINAL

Este cuadro es el que define el tamaño final del diseño después del corte.



PUNTEADO ROJO: HENDIDOS

Los hendidos facilitan el pliegue de las diferentes partes del packaging.



FILETE AZUL: ZONA DE SANGRES

Todos los elementos fuera de esta zona se perderán al hacer el corte.

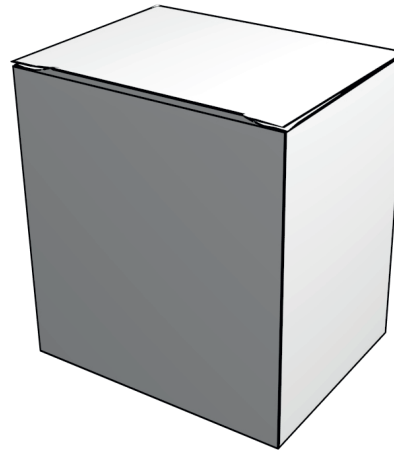


FILETE VERDE: ZONA TRANQUILA

Este cuadro define los márgenes interiores de seguridad. Todos los elementos que no deben ser cortados en el momento del corte deben estar inscritos dentro de esta zona. A pesar de su exactitud, el corte puede ser ligeramente desplazado. Estos 3mm sirven de margen de seguridad.

INFOS TÉCNICAS

En cada plantilla hay una capa de información técnica que te da el tamaño packaging.



PLANTILLA: M1CLAS_70X70X55M

	CORTE
	HENDIDO
	ZONA TRANQUILA
	SANGRES

PREPARACIÓN DE LOS ARCHIVOS

Para un PACKAGING con acabado(s), basta con proporcionar 3 o 4 archivos:

- 1 archivo cuatri para la impresión
- 1 archivo Negro 100% (+ 100% blanco, en caso de 2 acabados) vectorizado, para el(los) acabado(s) (sin gris o degradados)
- 1 archivo JPG de control que incluya el(los) trazo(s).

