

# CREA- FACTS

4

UNE COOPÉRATION  
AU PLUS HAUT NIVEAU

8

**POUR LA SÉCURITÉ  
DES ANIMAUX**

32

NOS LIVRAISONS SONT  
EFFECTUÉES AVEC  
NOTRE PROPRE FLOTTE

# NOUS FOURNISSONS PLUS QUE DU BÉTON

## CHÈRES LECTRICES, CHERS LECTEURS,

Cette année, vous avez peut-être remarqué l'une de nos affiches sur notre site, au bord de la route ou sur l'un de nos camions. «Nous vous fournissons» est plus qu'une simple déclaration, c'est notre philosophie. En effet, nous ne fournissons pas seulement les marchandises attendues. Nous fournissons BIEN PLUS.

Nous fournissons des années d'expérience, nous fournissons de la personnalité, et surtout nos livraisons sont effectuées avec notre propre flotte de transport. Dans le rapport «Nous vous fournissons» à partir de la page 32, vous découvrirez pourquoi c'est important pour nous et pourquoi le transport de produits en béton est bien plus qu'un simple déplacement d'un point A à un point B.

Bien entendu, nous vous fournissons également des produits de la plus haute qualité dont nous vous présentons quelques exemplaires dans ce numéro de CREAFACETS. Laissez-vous inspirer par nos pavés ARENA Vista® ou les éléments en équerre GRANDE qui ont plus à offrir que les fonctions habituelles.

Mais voyez par vous-même : découvrez le point commun entre les grenouilles et les produits en béton à partir de la page 8, puis la plus haute tour imprimée en 3D au monde, un projet vraiment impressionnant, à partir de la page 4.

Meilleurs vœux de Noël à toutes et à tous. Nous vous souhaitons une bonne fin d'année, de joyeuses fêtes et sommes impatients de vous retrouver l'année prochaine pour vous soutenir dans vos projets et tout mettre en œuvre pour vous fournir des produits en béton de grande qualité.



**Franz Kaufmann**  
Directeur général, CREABETON





4-7

## UNE COOPÉRATION AU PLUS HAUT NIVEAU

Des solutions sur mesure de CREABETON pour la plus haute tour du monde

8-9

## POUR LA SÉCURITÉ DES ANIMAUX

Comment les passages pour les amphibiens de CREABETON évitent aux animaux de se faire écraser

10-11

## ACTUALITÉS DE LA BRANCHE

12-15

## UN DRAINAGE EFFICACE POUR UNE SÉCURITÉ MAXIMALE

Nos cunettes BIRCO utilisées chez IVECO

16-17

## FONCTIONNALITÉ ET DESIGN

Le pavé ARENA Vista® utilisé à Herrliberg

18-21

## QUAND LE BÉTON RENCONTRE LA TRADITION

Retour sur l'ÖGA 2024 riche en jass

22-23

## NOUS FOURNISSONS PLUS QUE DU BÉTON

Confiance, qualité et tradition suisse depuis 1994

24-27

## DES ÉLÉMENTS EN ÉQUERRE FORTS POUR DES PROJETS FORTS

Pourquoi les éléments en équerre GRANDE sont-ils aussi prisés ?

28-31

## BRÈVES

32-35

## NOUS VOUS FOURNISSONS

Avec notre propre flotte de transport

### MENTIONS LÉGALES

ÉDITEUR  
CREABETON AG

RÉDACTION  
Gabriela Burri,  
CREABETON AG

MISE EN PAGE  
STUIQ AG

PHOTOGRAPHIE  
CREABETON AG

IMPRESSION  
Engelberger Druck AG

TIRAGE  
12 888 exemplaires



# UNE COOPÉRATION AU PLUS HAUT NIVEAU

## DES SOLUTIONS SUR MESURE DE CREABETON POUR LA PLUS HAUTE TOUR DU MONDE

Elle sera l'édifice imprimé en 3D le plus haut du monde en culminant à 30 mètres de hauteur et établira ainsi un nouveau record mondial : Tor Alva – la Tour Blanche de Mulegns dans le canton des Grisons. Au côtés des nombreuses organisations et entreprises impliquées, CREABETON AG est au cœur de ce projet.

**L**a fondation culturelle Nova Fundaziun Origen, qui est maître d'ouvrage, s'est associée pour ce projet à l'EPF de Zurich. Planifiée dès 2021, la tour est un hommage aux confiseurs grisons. Elle servira en outre à accueillir des événements culturels et contribuera ainsi à dynamiser toute une région. Réunissant à la fois architecture, art et culture, la tour devrait être inaugurée en mai 2025. Le village de Mulegns compte seulement 13 habitants, mais cette tour a pour but de le faire revivre et d'ouvrir de nouvelles perspectives. L'objectif est d'attirer les touristes et de créer des emplois.

### Une tour imprimée en 3D

Un programme informatique permet de définir avec précision la géométrie de la tour et peut envoyer directement les données nécessaires au robot d'impression. Une telle technique de fabrication numérique est une innovation dans le secteur de la construction. Ce procédé permet d'économiser environ la moitié du béton. Dans le cadre de la fabrication additive, le béton n'est pas coulé de manière traditionnelle, mais appliqué en couches successives.

Une fois terminée, la tour comptera quatre étages avec huit colonnes chacun. La structure du toit se compose d'un toit central voûté et de huit poutres de coupole filigranes.

**«La Tour est une grande expérience. Nous nous aventurons en terre inconnue.»**

**Giovanni Netzer**

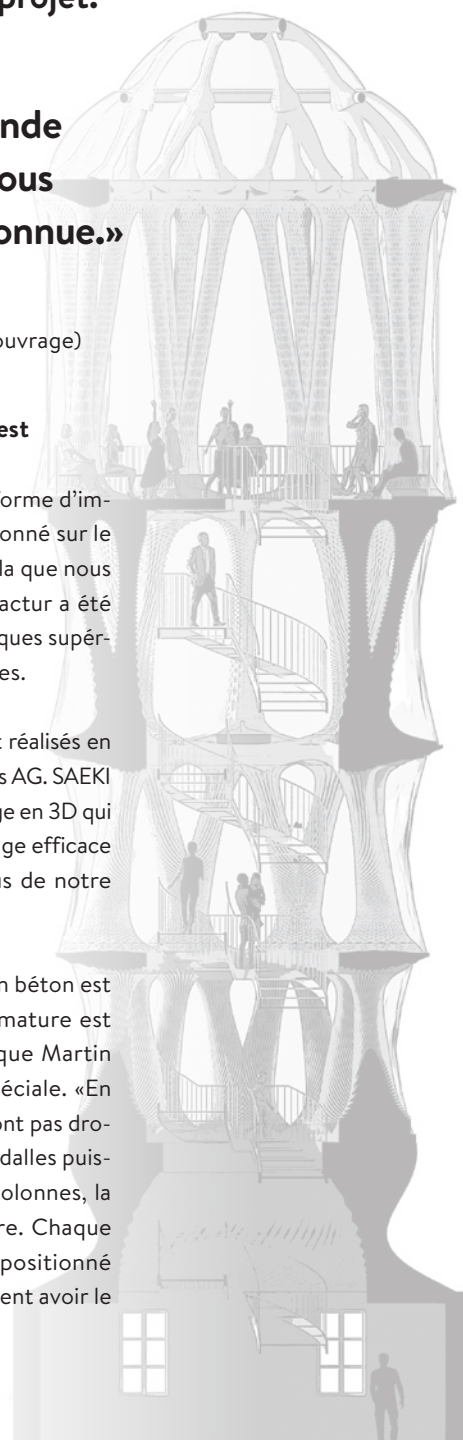
Nova Fundaziun Origen (maître d'ouvrage)

**Sans aucun coulage, ce projet n'est toutefois pas réalisable**

Produire la tour entièrement sous forme d'impression 3D en béton n'aurait pas fonctionné sur le plan statique. C'est précisément pour cela que nous sommes intervenus. Notre Betonmanufaktur a été chargée de la fabrication spéciale des plaques supérieures et d'assise des différentes colonnes.

Les coffrages ont été développés et réalisés en collaboration avec la société SAEKI Robotics AG. SAEKI a imprimé et fraisé des éléments de coffrage en 3D qui ont permis d'obtenir un concept de coffrage efficace en combinaison avec des éléments issus de notre menuiserie.

«La particularité de ces éléments en béton est qu'il a fallu beaucoup d'armatures. L'armature est donc très massive et complexe», explique Martin Wüest, responsable de la fabrication spéciale. «En outre, les éléments sont incurvés et ne sont pas droits», poursuit Martin Wüest. Pour que les dalles puissent être installées sur les différentes colonnes, la réalisation d'évidements était nécessaire. Chaque évidement devait non seulement être positionné exactement au bon endroit, mais également avoir le bon angle à 100%.



### 104 dalles pour la Tour Blanche

Au total, nous avons fabriqué 104 éléments. Plus exactement, 52 plaques supérieures de neuf formes différentes et 52 plaques d'assise de huit formes différentes. Ces éléments contiennent près de 157 tonnes de béton blanc. Les dalles préfabriquées sont livrées à Savognin. Elles sont vissées aux colonnes de soutien par les deux entreprises de construction grisonnes Bataglia Bau AG et Zindel + Co. AG Maienfeld dans l'entreprise UFFER AG avant d'être envoyées à Mulegns.

**«Nous sommes très heureux et c'est un honneur pour nous de participer à ce formidable projet.»**

**Martin Wüest**

Responsable de la fabrication spéciale  
chez CREABETON

### Des partenariats forts

Nous nous engageons sans cesse en faveur de la recherche et du développement et misons beaucoup sur les partenariats et la collaboration. Nous considérons qu'il est extrêmement important de concentrer les connaissances et de soutenir des projets d'avenir.



Martin Wüest, Responsable de la fabrication spéciale chez CREABETON



**EN SAVOIR PLUS  
SUR TOR ALVA**

Découvrez ici une impressionnante  
vidéo sur la Tour Blanche.



[youtube.com/watch?v=X\\_0U8RI7Os4](https://youtube.com/watch?v=X_0U8RI7Os4)



## UN PARTENARIAT

### FORT

#### Maître d'ouvrage

Fondation culturelle Nova Fundaziun  
Origen, 7463 Riom

#### Recherche

EPF DE ZURICH

Architecture

- Prof. Dr Benjamin Dillenburger, Digital Building Technologies (DBT)
- Michael Hansmeyer, matériaux de construction et structure porteuse
- Prof. Dr Walter Kaufmann, Institut de statique et construction (CSBD)
- Prof. Dr Robert Flatt, Institut pour les matériaux de construction (PCBM)
- Prof. Dr Andreas Wieser, Geosensors and Engineering Geodesy (GSEG)

Avec le soutien de :

- NCCR Digital Fabrication
- Partnership Council for Sustainable Construction
- ETH Foundation

#### Ingénieur

Conzett Bronzini Partner AG,  
7000 Coire

#### Entreprise de construction, montage sur place

Zindel + Co. AG, 7304 Maienfeld  
Battaglia Bau AG, 7460 Savognin

#### Coffrage imprimé en 3D des plaques supérieures et d'assise

SAEKI Robotics AG, 8344 Bäretswil



## FAITS SUR LA TOUR BLANCHE

#### Structure

Quatre étages composés de 32 colonnes imprimées en 3D

Les colonnes sont armées et entièrement utilisées de manière structurelle. Chaque colonne pèse entre 6 et 10,5 tonnes.

Au total 124 éléments imprimés en 3D

#### Dimensions

Hauteur: 30 m avec le socle existant  
Diamètre : 7 à 9 m

#### Salle de manifestation

Capacité : 40 visiteurs  
Hauteur totale : 8 m, toit en coupole

#### Impression 3D

2500 couches de béton imprimées  
Hauteur de couche : 8 mm, largeur : 25 mm  
Temps d'impression estimé : 900 heures

#### Produits CREABETON

52 plaques supérieures de neuf formes différentes

52 plaques d'assise de huit formes différentes

# POUR LA SÉCURITÉ DES ANIMAUX

## COMMENT LES PASSAGES POUR LES AMPHIBIENS DE CREABETON EMPÊCHENT LES ANIMAUX DE SE FAIRE ÉCRASER

**Certes, nous n’y sommes probablement pas particulièrement sensibles pendant les mois d’hiver. Mais au plus tard au printemps, lorsque les grenouilles et autres petits animaux sont d’humeur nuptiale et doivent traverser les routes vers les eaux de reproduction, nous sommes tous à nouveau confrontés à cette situation: des grenouilles écrasées sur la route. Nos passages pour les amphibiens et les petits animaux sont des tunnels conçus spécialement pour permettre aux animaux de traverser les routes sans danger.**

**C**haque année, environ 100 000 amphibiens se font écraser sur nos routes suisses. À cela s’ajoutent d’innombrables animaux qui restent coincés dans les puits, ne retrouvant pas la sortie ou n’arrivant pas à s’extirper. Nous nous sommes penchés sur ce problème et avons développé des produits et des solutions adaptés. Nous y reviendrons plus tard.

### Faits et statu quo

Outre la perte d’espace vital et les maladies, l’écrasement par des véhicules est l’une des trois principales causes de mortalité des amphibiens. Selon un rapport de projet d’info fauna Neuchâtel, le taux de mortalité d’une route avec une fréquence de dix véhicules par heure a été examiné en 1973 et on a constaté qu’environ un tiers des crapauds migrateurs se faisaient écraser. Avec 60 véhicules par heure, la mortalité est passée à 90%. En 2005, il a également été constaté qu’une mortalité de seulement 10% due à la circulation routière pourrait déjà entraîner des baisses de population.

Les clôtures en plastique simples sont une mesure immédiate. Mais cela ne résout pas le problème, car les animaux veulent traverser la route

pour rejoindre leurs eaux de reproduction. Ils ont donc besoin de l’aide des êtres humains. Cela demande beaucoup de temps et entraîne des coûts importants.

### Des tunnels astucieux pour les animaux

Les passages pour les amphibiens et les petits animaux de CREABETON sont l’alternative idéale aux solutions traditionnelles. Ils sont directement intégrés dans l’infrastructure comme installations de protection. Ainsi, les animaux dont la taille peut aller jusqu’à celle d’un blaireau ou d’un renard peuvent passer en toute sécurité et de manière autonome à l’autre côté de la route en passant par des passages en tunnel spéciaux.

En collaboration avec les centres de coordination pour la protection des amphibiens et des reptiles, les offices des ponts et chaussées misent de plus en plus souvent sur ces passages. Pour savoir s’ils sont utilisés et remplissent leur fonction, ils sont surveillés. Les résultats sont réjouissants : les amphibiens ne sont pas les seuls à utiliser ces nouvelles voies. Les petits animaux comme les souris, les chats, les renards, les blaireaux ou les martres les utilisent également. C’est une histoire qui finit bien : grâce aux nouveaux tunnels, le nombre d’amphibiens et de petits animaux écrasés diminue nettement.

## EN SAVOIR PLUS SUR LES PASSAGES ET SYSTÈMES DE GUIDAGE POUR AMPHIBIENS



[creafacts.ch/passages](https://creafacts.ch/passages)



[creafacts.ch/guidage](https://creafacts.ch/guidage)





Une situation « gagnant-gagnant » : ces mesures de protection contribuent non seulement à la préservation des populations animales, mais réduisent également le risque d'accident pour tous les usagers de la route.

Les passages pour les amphibiens et les petits animaux de CREABETON représentent une étape importante vers la protection des animaux et la durabilité dans le domaine de la circulation routière. Nous sommes fiers d'y apporter notre contribution et sommes heureux de participer à la création d'un avenir où les hommes et les animaux pourront coexister en toute sécurité. Les passages sont conçus de manière à pouvoir garantir la capacité portante sans enrobage de béton supplémentaire en cas de recouvrement  $\geq 60$  cm et de charges de trafic.

#### **Dispositif d'aide à la sortie des amphibiens comme solution durable**

Les amphibiens réagissent instinctivement. Il arrive donc souvent qu'ils se laissent volontairement tomber dans des puits, car l'air y est humide et froid. Mais sans aide, ils n'arrivent plus à en ressortir. C'est pourquoi il existe déjà de nombreux dispositifs d'aide à la sortie, qui sauvent par exemple chaque année la vie d'environ 70 000 amphibiens dans le canton de Zurich.

En collaboration avec le canton de Zurich et des spécialistes du domaine de l'écologie de la faune et du paysage, nous avons recherché une solution durable et dont la forme et la surface soient les mieux acceptées par les amphibiens. Plus de 13 surfaces différentes ont été testées jusqu'à trouver la surface ou la solution idéale.

Un autre aspect était important pendant le développement, à savoir la facilité d'entretien. Nos dispositifs d'aide à la sortie pour les amphibiens sont conçus de manière à être particulièrement durables et résistants, ce qui réduit les coûts d'entretien. Le béton offre une surface robuste et facile d'entretien. Cela réduit considérablement les coûts de maintenance, ce qui permet de réaliser des économies à long terme et d'augmenter l'efficacité de la mesure de protection.

## **EN SAVOIR PLUS SUR LES DISPOSITIFS D'AIDE À LA SORTIE POUR LES AMPHIBIENS**



[creafacts.ch/aidealasortie](https://creafacts.ch/aidealasortie)

# ACTUALITÉS DE LA BRANCHE

## FOLDCAST SLABX

Le projet Foldcast SlabX illustre parfaitement comment développer et mettre en œuvre des méthodes de construction durables grâce à une recherche innovante et une collaboration étroite entre les hautes écoles, les universités et les partenariats industriels. L'objectif du projet est de promouvoir la production d'éléments préfabriqués en béton sur la voie de la neutralité climatique.

Le nouveau coffrage composé de papier est un élément-clé de Foldcast SlabX. Ce coffrage utilise une géométrie optimisée et une technique de pliage spéciale, ce qui réduit considérablement la consommation de matériaux. En outre, les éléments fabriqués sont en béton recyclé de haute qualité.

L'innovation du projet est maintenant testée dans le cadre d'un projet de construction réel à Lugano, ce qui représente une étape importante vers l'application pratique. Le groupe MÜLLER-STEINAG soutient activement ce projet en tant que partenaire industriel. Nous sommes convaincus qu'il existe un grand potentiel pour préparer le matériau de construction qu'est le béton et les processus de production associés pour l'avenir et apporter ainsi une contribution significative à la réduction des émissions de CO<sub>2</sub> dans le secteur de la construction.



Plus d'informations ici :  
[creafacts.ch/graumagazin](https://creafacts.ch/graumagazin)



## PRIX D'ARCHITECTURE BETONSUISSE

Le célèbre prix d'architecture béton, décerné par BETONSUISSE, sera à nouveau attribué en 2025. Ce prix récompense tous les quatre ans des performances architecturales exceptionnelles dans l'utilisation du matériau de construction qu'est le béton. L'attribution de ce prix met en lumière des projets innovants en béton, la construction en béton est encouragée et les multiples possibilités créatives offertes par ce matériau sont valorisées.

Les expertes et experts de l'architecture et de la planification ont la possibilité de soumettre leurs projets d'ici janvier 2025.

La remise des prix aura lieu en juin 2025 et constitue un événement important dans le monde de l'architecture.



Plus d'informations ici :  
[creafacts.ch/prix](https://creafacts.ch/prix)

## PAVILLON MANAL OXARA

Le groupe MÜLLER-STEINAG soutient le projet de construction durable MANAL sur le campus HSLU à Horw par la fabrication exclusive de la brique d'argile écologique «Oxabloc». Développée entre l'EPFZ Spin off Oxara et la société Terrabloc, cette brique permet une réduction des émissions de CO<sub>2</sub> de jusqu'à 90% par rapport aux matériaux de construction traditionnels et encourage ainsi l'économie circulaire.

Le projet a été achevé en octobre 2024 et fait partie des efforts visant à atteindre zéro émission nette d'ici 2050. En tant que partenaire industriel, nous sommes fiers d'avoir, avec tous les acteurs du projet, envoyé un signal de confiance dans de nouvelles pratiques de construction.



Plus d'informations ici :  
[creafacts.ch/manal](https://creafacts.ch/manal)

Photos : Julia Werlen





# UN DRAINAGE EFFICACE POUR UNE SÉCURITÉ MAXIMALE

## NOS CUNETTES BIRCO UTILISÉES CHEZ IVECO

Quel est le point commun entre la filiale IVECO la plus moderne de Suisse et CREABETON ? Exact, ils misent tous deux sur une construction qualitative et durable. Dans le cadre de la nouvelle construction de la filiale IVECO à Eclépens, CREABETON était responsable de la livraison des cunettes BIRCO.

Aujourd'hui, une gestion durable des eaux pluviales joue un rôle essentiel aussi bien dans le développement urbain que dans le développement rural. Le concept urbain de ville-éponge s'appuie sur le fait que les épisodes de fortes pluies sont de plus en plus fréquents et de plus en plus intenses. Les dangers et les exigences qui en découlent façonnent également la construction ; les mesures de protection préventives et les marges de sécurité supplémentaires ne sont que des mesures isolées, tandis que le concept de ville-éponge s'intéresse à l'ensemble de la construction respectueuse du climat. Outre le fait qu'ils constituent des mesures pour un traitement et une infiltration efficaces de l'eau, les cunettes et les systèmes de caniveaux contribuent de manière significative à la gestion des eaux pluviales.

Dans les zones de circulation, l'eau de pluie doit être évacuée rapidement de la surface afin de garantir la sécurité routière. Les caniveaux grand format stockent l'eau de pluie et la rejettent de manière contrôlée afin de réduire au minimum les risques d'inondations lors d'épisodes de fortes pluies.

**«Les caniveaux de drainage offrent également la possibilité de traiter l'eau de pluie à proximité de la surface et de la diriger vers un système d'infiltration.»**

**Christian Merkel**

Président du conseil d'administration de BIRCO GmbH

### IVECO mise également sur la sécurité

IVECO est l'un des plus grands constructeurs au monde de véhicules utilitaires légers, moyens et lourds pour le transport sur de longues et de courtes distances. IVECO est présent sur les sites de Kloten, Hendschiken et Muttenz et était implanté en Suisse romande à Morges et à Yverdon jusqu'en 2023. La fusion des deux filiales de Suisse romande a permis de créer une nouvelle succursale centralisée sur un nouveau site, à Eclépens, dans la zone de chalandise de Lausanne Nord. Avec désormais quatre filiales et plus de 70 points de vente en Suisse, IVECO veille à ce que la clientèle continue d'être accompagnée au mieux. Le nouveau bâtiment a été réalisé selon le concept stylistique actualisé du «Retail Format Book» du groupe IVECO. Cette filiale est considérée comme la plus moderne de Suisse. Il s'agit de la première filiale IVECO d'Europe à être construite selon les nouvelles normes.

## L'OUVRAGE

### Ouvrage

IVECO-Filiale, 1312 Eclépens

### Client

Orllati Real Estate SA,  
1022 Chavannes-près-Renens

### Maitre d'ouvrage

Orllati Real Estate SA,  
1022 Chavannes-près-Renens

### Constructeur

Orllati (VD) SA, 1040 Echallens

### Produits CREABETON

95 Stk. BIRCOsir® NW 320 Rinnen  
110 Stk. BIRCOsir® NW 150 Rinnen  
Stirnwände und Gussrost

La qualité et la sécurité étaient une priorité absolue lors de la construction de la nouvelle filiale. À cette fin, les produits utilisés pour la construction ont dû répondre aux exigences les plus élevées. Pour le concept de drainage, la société Orllati (VD) SA a donc misé sur des cunettes BIRCO livrées par CREABETON.

**«Nos clientes et clients apprécient depuis de nombreuses années la disponibilité, les temps de réaction rapides et la prise en charge professionnelle que nous leur garantissons, de la planification à la pose sur le chantier. Cela a également été décisif pour le projet IVECO.»**

**Cédric Clerc**  
Conseiller clientèle CREABETON AG

### Une qualité qui séduit

Au total, plus de 205 cunettes ont été posées avec succès, et ce un mois seulement après la demande initiale. Nous avons su convaincre non seulement par un temps de réaction extrêmement rapide, mais aussi par une communication ouverte et transparente avec le donneur d'ordre. La certitude qu'il fallait utiliser un produit spécifiquement adapté aux besoins de l'ouvrage a permis au donneur d'ordre d'être séduit par notre professionnalisme et notre savoir-faire.

## LA CUNETTE INTÉGRÉE BIRCOSIR®

Solidité assurée pour des charges lourdes et une circulation dense. Pour le drainage de surfaces soumises à de lourdes charges, même lorsque les exigences sont élevées en matière de sécurité et d'architecture. Vaste choix et planification souple.



[creafacts.ch/bircosir](https://creafacts.ch/bircosir)

### 1 Protection des arêtes/protection contre la corrosion

- Cornière en acier massif de 4 mm revêtu de 70 µm de zinc, ancrée dans le béton
- Raccordement presque affleurant du revêtement de surface à la cornière en acier massif

### 2 Qualité des matériaux

- Béton de haute qualité C 40/50
- Résistance à la compression, au gel et au sel de déneigement garantissent une longue durée de vie et la protection des investissements

### 3 Sécurité routière

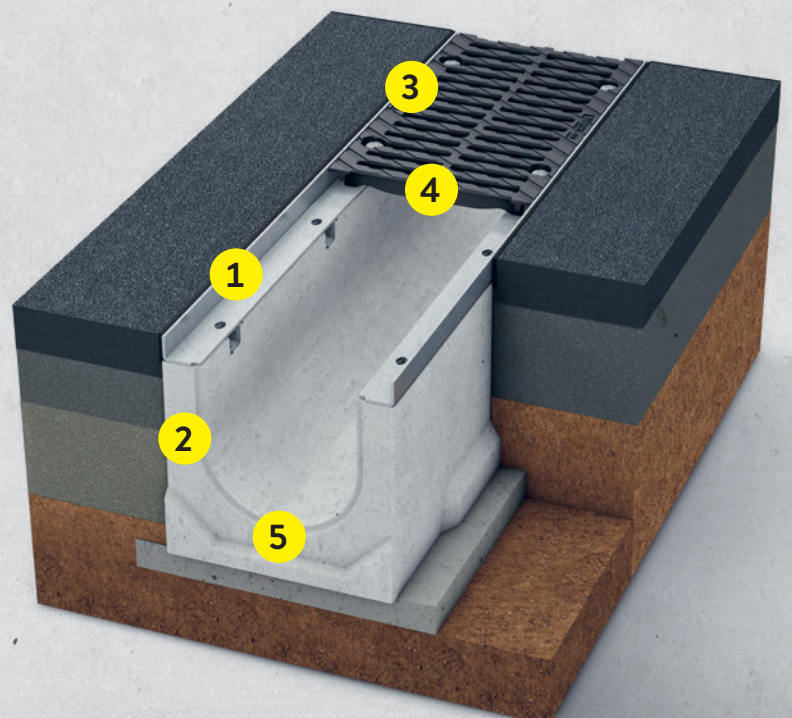
- Sécurité routière élevée grâce à quatre ou huit raccords vissés par mètre
- Environnement de vissage : Easylock ou vis sélectionnable individuellement

### 4 Design attrayant

- Excellentes possibilités d'aménagement architecturaux grâce aux multiples variantes de recouvrement

### 5 SN EN 1433

- Rainure de sécurité à la jonction des cunettes (joint possible avec le produit d'étanchéité BIRCO SF-Connect)





## Construction durable : des systèmes pour la ville-éponge

- ✓ Les cunettes permettent de **réduire au minimum les inondations** et les crues en évacuant efficacement l'eau.
- ✓ En cas de fortes pluies, les cunettes assument la fonction de **stockage intermédiaire**.
- ✓ Les systèmes de drainage servent à **protéger les installations existantes** et assurent leur **bon fonctionnement** (parkings souterrains par exemple).
- ✓ Les **caniveaux grand format soulagent** les canalisations existantes, surtout en cas de fortes pluies.
- ✓ Grâce à un filtre **GUS et des métaux lourds**, les caniveaux absorbants retiennent l'eau de pluie et l'acheminent vers l'installation d'infiltration.

## À PROPOS DE BIRCO GMBH

BIRCO GmbH appartient depuis début 2023 au Groupe MÜLLER-STEINAG. L'entreprise apporte au groupe un savoir-faire de plusieurs décennies dans le domaine de la gestion des eaux pluviales et s'engage en faveur du développement de solutions durables dans le cadre de cette gestion.

La marque BIRCO représente un avenir dans lequel l'eau sera protégée en tant que ressource précieuse et utilisée de manière judicieuse sur les plans écologique et économique. BIRCO propose des solutions qui mettent en avant la durabilité écologique et économique, et qui traitent l'ensemble du cycle de l'eau. Du drainage des surfaces, du traitement à proximité de la surface et de l'infiltration jusqu'à la protection des eaux et de la nappe phréatique.

BIRCO propose des solutions qui traitent l'ensemble du cycle de l'eau. Pour les infrastructures sensibles à l'eau et un développement urbain à résilience climatique.

**«L'enjeu concerne notre élixir de vie : l'eau. C'est une de nos ressources les plus précieuses. Nous voulons la protéger et la gérer respectueusement, intelligemment et durablement.»**

– Christian Merkel

# FONCTIONNALITÉ ET DESIGN

## LE PAVÉ ARENA VISTA® À HERRLIBERG

**Vous n'avez encore jamais vu un pavé comme l'ARENA Vista®. Ses formes organiques attirent tous les regards et laissent présager qu'il est tout sauf standard. Et ce n'est pas tout : ARENA Vista® a également convaincu le maître d'ouvrage des deux immeubles d'habitation de la commune de Herrliberg.**

**L**e pavé ARENA Vista® offre des possibilités d'aménagement extrêmement multiples. Il peut être posé comme pavé autobloquant de style romain ou sauvage. Grâce à sa forme organique, qui fait de lui un pavé très tendance, il crée un environnement naturel et permet de réaliser des transitions fluides vers les espaces de verdure. Selon nous, il est véritablement polyvalent.

### **Esthétique et pratique dans toute sa diversité**

Fabriqué en Suisse à partir de matières premières régionales, ce pavé est idéal pour l'aménagement moderne des paysages avec beaucoup de verdure. Vous avez le choix entre les couleurs mixtes croisées gris perle ou calcaire du Jura. Chaque pavé est unique dans sa forme et dans sa taille, ce qui laisse encore plus de liberté d'aménagement. Les travaux d'adaptation et les découpes dans les zones de bordure appartiennent donc au passé et ne sont presque plus nécessaires. La livraison est effectuée sur palettes. Grâce à une hauteur uniforme, rien ne s'oppose à une pose rapide et sans complication. De plus, le pavé ARENA Vista® séduit par sa surface robuste et légèrement grattée et impressionne par tous les avantages des produits en béton.

### **Il peut faire encore mieux**

Et ce n'est pas tout. Avec une capacité d'infiltration d'environ 8380 l/s ha, il soutient le cycle durable et naturel de l'eau – c'est un véritable atout. Il permet à l'eau de pluie de s'infiltrer dans les joints, ce qui réduit le risque de formation d'eaux de surface

et prévient les inondations. Vous contribuez ainsi non seulement à un environnement esthétique attrayant, mais aussi à la protection de l'environnement et à la stabilité de vos espaces verts à long terme. Malgré l'importante part de joints, qui permet au pavé d'évacuer les eaux de surface dans le sous-sol, la praticabilité est possible sans aucun problème.

### **À Herrliberg, ils brillent déjà**

Deux nouveaux immeubles d'habitation ont été construits dans la commune de Herrliberg, dans le canton de Zurich. Pour l'allée, le parvis et les places de stationnement visiteurs, nous avons fourni, avec d'autres produits CREABETON, 300 m<sup>2</sup> de pavés ARENA Vista® gris perle qui ont été posés en style sauvage.

**«Le pavé ARENA Vista® est un produit tendance en termes de formes qui peut également marquer des points en matière de développement durable.»**

### **Adrian Scherrer**

Conseiller clientèle CREABETON

Il n'a pas fallu beaucoup de persuasion. Après avoir informé le maître d'ouvrage sur le produit et lui avoir présenté ses avantages en termes d'aspect, de surface, de capacité d'infiltration et de production régionale, il s'est rapidement décidé pour le pavé de CREABETON.

Tout ne s'est néanmoins pas déroulé sans difficultés. «Le nouveau bâtiment est situé sur une pente, ce qui n'est pas toujours simple sur le plan logistique», se souvient Adrian Scherrer, conseiller clientèle chez CREABETON. Mais l'équipe a également maîtrisé cette difficulté avec brio, si bien que les locataires de ce nouveau bâtiment peuvent désormais se réjouir du nouveau revêtement.



## EN BREF

### Ouvrage

Nouvelle construction de deux immeubles d'habitation à 8704 Herrliberg

### Donneur d'ordre et exécution

EGLI GARTEN AG, 8712 Stäfa

### Maître d'ouvrage

immoARTE AG, 8712 Stäfa

### Auteur du projet

Architekturfabrik 21, 8712 Stäfa



## FAITES DE VOTRE PROJET UN PROJET UNIQUE AVEC ARENA VISTA®

Aménagez votre espace extérieur avec ARENA Vista® – la symbiose parfaite entre design et fonctionnalité. Contactez votre conseiller clientèle dès aujourd'hui et demandez-lui un conseil personnalisé.



[creafacts.ch/conseillersclientele](https://creafacts.ch/conseillersclientele)





## VOUS VOULEZ EN VOIR PLUS ?

Nous serons ravis de vous présenter nos dernières innovations en béton et notre passion dès la prochaine occasion.

Vous trouverez d'autres impressions et une vidéo phare de l'ÖGA sur notre site Internet.



[creafacts.ch/revueoega](https://creafacts.ch/revueoega)



# QUAND LE BÉTON RENCONTRE LA TRADITION

## RETOUR SUR L'ÖGA 2024 RICHE EN JASS

**2928 saucisses, 37 fûts de bière, 85 kg de pain, 600 heures de travail, beaucoup de soleil et bien sûr de nombreuses discussions passionnantes – tel est le bilan de l'ÖGA 2024. Retour sur ces journées formidables.**

**L**e rendez-vous de la branche verte. Du 26 au 28 juin, notre événement fort a été l'ÖGA 2024. «CREAjass – La rencontre de l'innovation et de la tradition». Avec le slogan «Le béton est un atout», les visiteuses et visiteurs ont joué au jass dans une ambiance conviviale sur notre grand stand de 245 m<sup>2</sup>. Mais ce n'était pas le seul moment fort.

### La qualité rendue perceptible

Outre une offre variée de plats, de boissons et d'activités, les visiteuses et visiteurs ont pu mieux découvrir nos produits et nos services. L'accent a été mis sur les entretiens individuels et les conseils personnalisés pour des solutions sur mesure.

Nous avons également montré à quel point la tradition et l'artisanat suisses nous tiennent à cœur. Notre vaste éventail de produits a suscité un grand intérêt et attiré beaucoup de regards curieux. Nous avons en effet constaté une chose à l'ÖGA : chaque projet mérite ce qu'il y a de meilleur. Et nos clientes et clients méritent un partenaire compétent.

### Bien plus que la simple vente de béton

Nos conseillères et conseillers clientèle ont eu le plaisir de renseigner de nombreuses personnes intéressées sur nous et nos produits. Mais ce n'est pas seulement le cas à l'ÖGA. Nous ne nous considérons pas seulement comme votre fournisseur, mais plutôt comme votre partenaire. Nous mettons la priorité sur une relation personnelle avec nos clients.

Nos conseillères et conseillers clientèle connaissent les conditions sur le terrain, ont beaucoup d'expérience et apprécient le contact personnel. Notre équipe du service interne maîtrise l'ensemble

des processus, de l'établissement d'offres à la facturation en passant par la commande, afin de vous accompagner de manière optimale à chaque phase de votre projet. En collaboration avec le service logistique et nos chauffeurs parfaitement formés, nous vous fournissons le produit qui vous convient plutôt hier que demain.

Nous tenons à pouvoir vous proposer les produits qui conviennent le mieux à votre projet. Cela fonctionne uniquement grâce à des conseils personnalisés et professionnels ainsi qu'à une grande confiance.

## CE QUE NOUS FAISONS POUR VOUS

- ✓ Notre équipe expérimentée vous accompagne activement à **chaque étape** de votre projet.
- ✓ Nous sommes à votre disposition **de la planification à la mise en œuvre**.
- ✓ Nos conseillères et conseillers se déplacent jusqu'à vous, que ce soit à votre bureau ou sur site.
- ✓ Nous clarifions les détails techniques de manière **rapide et efficace**.
- ✓ **Fabrication spéciale** Nous contrôlons et réalisons vos fabrications spéciales selon vos besoins.
- ✓ Notre centre de service clientèle traite les demandes de manière **rapide et professionnelle**.
- ✓ Chaque client a un **interlocuteur personnel** chez nous.
- ✓ Nous proposons des échantillonnages sur place pour vous permettre de prendre des décisions **sans prendre de risques**.
- ✓ **Transport et livraison**  
Nous nous occupons de tout.

# DES ACTES PLUTÔT QUE DES PAROLES

## DIVERSITÉ LINGUISTIQUE

Nos conseillères et conseillers clientèle, techniques et de vente au service interne parlent ensemble **cinq** langues différentes pour vous accompagner si possible dans votre langue.

## PARTENARIATS À LONG TERME

Nos conseillères et conseillers clientèle accompagnent leur clientèle en moyenne **depuis plus de dix ans** pour une collaboration fiable et durable.

## UNE EXPÉRIENCE QUI COMPTE

Nos conseillères et conseillers clientèle réunissent **plus de 150 ans** d'expérience professionnelle chez CREABETON AG pour vous offrir les meilleurs conseils possibles sur nos produits.

## À PLEIN RÉGIME

Les jours de pointe, notre service interne reçoit jusqu'à **60-80 appels** par personne.

## RAPIDITÉ ET FIABILITÉ

En règle générale, nos gestionnaires des processus de vente répondent à vos demandes au sein du service interne en **moins d'une demi-heure**.

## PRÉSENTS PARTOUT SUR SITE

Au cours des dernières années, nos conseillères et conseillers clientèle et techniques se sont rendu sur **plus de 40 000** chantiers pour aider nos clientes et clients directement sur place.

## DE JANVIER À JUILLET 2024

66 976 appels entrants au numéro d'accueil

50 760 e-mails traités sur [info@creabeton.ch](mailto:info@creabeton.ch)

15 438 offres envoyées

88 030 commandes enregistrées

## DES PROJETS QUI SUSCITENT L'ENTHOUSIASME

Ces dernières années, nos conseillères et conseillers clientèle ont accompagné et mis en œuvre **plus de 100 000 projets**, toujours avec l'objectif de dépasser vos attentes.



# NOUS FOURNISSONS PLUS QUE DU BÉTON

**CONFIANCE, QUALITÉ ET TRADITION SUISSE DEPUIS 1994**

**Vous avez probablement constaté par vous-même depuis déjà bien longtemps que chez CREABETON, nous attachons beaucoup d'importance aux relations personnelles avec nos clients et à nos prestations. Au plus tard à la page précédente, nous avons pu vous le démontrer par des chiffres impressionnants.**



**C**onstruire en toute sérénité – telle a toujours été notre motivation. CREABETON est une société de vente du groupe MÜLLER-STEINAG. En tant que cliente ou client, vous profitez ainsi de tout un réseau. CREABETON est ainsi non seulement en mesure de couvrir le bâtiment, le génie civil, la construction de routes, les aménagements extérieurs et l'architecture paysagère, mais aussi de vous fournir des matériaux de construction naturels, des éléments en béton préfabriqués et des produits en pierre naturelle.

#### **CREABETON – notre histoire**

CREABETON AG a été fondée en 1994, mais les racines de l'entreprise remontent à bien plus loin. Dans le cadre de l'industrialisation, une ligne de chemin de fer devait passer par le Bohler, siège actuel du groupe d'entreprises, et l'histoire a pris un autre tournant. Dès 1927, les frères Xaver et Blasius Müller ont décidé de se lancer dans la fabrication mécanique de tuyaux en ciment d'un mètre dans l'ancienne grange de leur ferme parentale. Ce moment a marqué le début du développement impressionnant de l'entreprise. La paisible ferme de Bohler, dans laquelle les frères et propriétaires actuels Sebastian Müller-Kleeb, Urban Müller-Tschanz et Erwin Müller-Meyer ont grandi avec huit autres frères et sœurs, est devenue l'un des plus grands fabricants de produits en béton de Suisse : une vision dont les fondateurs à l'esprit pionnier n'auraient probablement pas rêvé à l'époque.

**«En tant que fournisseur de produits en béton de haute qualité, nous distribuons avec conviction et fierté une part de Suisse.»**

**Franz Kaufmann**  
Directeur

## DES ARGUMENTS CONVAINCANTS EN FAVEUR DE CREABETON



### Et aujourd'hui ?

CREABETON emploie aujourd'hui environ 200 collaboratrices et collaborateurs sur 13 sites dans toute la Suisse. L'entreprise familiale suisse est synonyme d'authenticité, de qualité, d'ancrage régional et de fiabilité.

Nos camions au logo jaune et vert permettent se reconnaître de loin. Mais nous ne fournissons pas seulement des produits en béton, nous fournissons aussi du savoir-faire et de la confiance.



Produits de qualité suisse issus presque exclusivement de matières premières suisses



Plus de 8000 articles



Solutions globales et fabrications spéciales



Huit expositions publiques d'aménagements extérieurs



Conseils professionnels à chaque étape de projet



Clarification des détails techniques de votre projet



Services de transport complets avec notre flotte de véhicules suisses



Approche innovante pour la création de produits de nouvelle génération



Savoir spécialisé en réseau au sein du groupe MÜLLER-STEINAG



Environ 200 collaborateurs parfaitement formés et motivés



Formation d'apprentis pour préserver le savoir-faire

**1927**

Les frères Xaver et Blasius Müller se lancent dans la fabrication mécanique de tuyaux en ciment dans la grange de leur ferme familiale.

**1960**

Sebastian Müller reprend l'entreprise et construit deux ans plus tard une gravière moderne.

**1981**

La fondation de MÜLLER-STEINAG BAUSTOFF AG permet d'élargir la gamme.

**1994**

Fondation de CREABETON BAUSTOFF AG et construction d'un nouveau bâtiment administratif sur Bohler.

**2021**

Intégration de CREABETON Matériaux AG au groupe. Changement du nom de l'entreprise : CREABETON AG.

# DES ÉLÉMENTS EN ÉQUERRE FORTS POUR DES PROJETS FORTS

## POURQUOI LES ÉLÉMENTS EN ÉQUERRE GRANDE SONT-ILS AUSSI PRISÉS ?

**Robustesse, fiabilité et diversité sont des propriétés du béton auxquelles nous sommes déjà habitués. Les éléments en équerre massifs GRANDE n'ont rien à envier au standard habituel, bien au contraire : ils constituent l'extension optimale de notre gamme standard d'éléments en équerre.**

**D**otés d'une épaisseur de paroi de 20 et 25 cm, nos éléments en équerre sont le choix idéal pour des travaux dans des domaines qui ne pouvaient pas être réalisés jusqu'à présent avec des produits standard. Des murs de soutènement pour les routes aux exigences élevées des projets en matière d'aménagement de terrains, les applications possibles sont variées. Les éléments en équerre GRANDE séduisent non seulement par leur capacité de charge élevée et leurs propriétés statiques, mais aussi par leur système de rainure et de crête et par leur pose rapide grâce à la préfabrication.

### À PROPOS DE L'OUVRAGE

#### **Ouvrage**

St. Jakobsstrasse  
«Zeughaus jusqu'à Schänzli»

#### **Maître d'ouvrage**

Basler Verkehrs-Betriebe

#### **Donneur d'ordre**

albin borer ag, 4228 Erschwil

#### **Planificateur/architecte**

Jauslin Stebler AG, 4132 Muttenz

#### **Entreprise de construction**

albin borer ag, 4228 Erschwil

#### **Une solution forte, y compris pour le projet à Bâle**

D'avril 2024 à fin 2025, la St. Jakobsstrasse sera rénovée depuis la Zeughausstrasse jusqu'à la boucle de tram Schänzli à Bâle. Pour la construction de la nouvelle aire de stationnement, CREABETON a préfabriqué et livré au total 39 éléments en équerre GRANDE, dont 26 éléments d'une hauteur de 2 m et 13 éléments d'une hauteur de 1,75 m et 1,50 m. Huit pièces ont fait l'objet d'une fabrication spéciale en raison de longueurs intermédiaires et d'éléments en équerre d'extrémité.

Nous sommes heureux d'avoir pu contribuer à la rénovation de la St. Jakobsstrasse «Zeughaus jusqu'à Schänzli» à Bâle avec une solution idéale.

#### **Préfabrication : l'alternative durable au béton coulé sur place**

La fabrication en usine permet une utilisation efficace des ressources et de l'énergie. De plus, la préfabrication en usine raccourcit considérablement le temps de construction, ce qui réduit la consommation de ressources et réduit au minimum l'impact environnemental pendant la phase de construction. Des trajets plus courts sont synonymes de moins d'émissions et de dérangements pour les riverains et les usagers de la route. Globalement, les éléments en équerre GRANDE contribuent à promouvoir un mode de construction économique et plus respectueux de l'environnement et à préserver la qualité de vie dans les environs pendant la phase de construction.



**Les éléments en équerre GRANDE sont tout aussi prisés sur le plan esthétique**

Les éléments en équerre GRANDE répondent également aux exigences esthétiques : ils peuvent aussi rendre les parcs et jardins attrayants en délimitant par exemple les espaces ou en servant de mur de soutènement. L'emploi de différentes matrices nous permet en effet de personnaliser la surface des éléments en équerre GRANDE au moyen de divers motifs et structures attirant tous les regards.

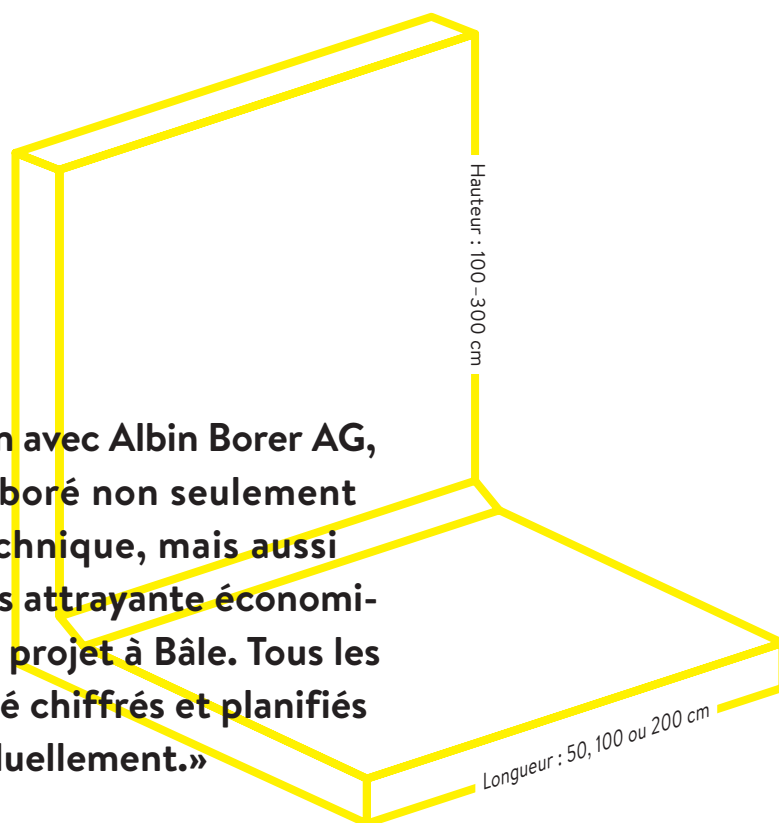
**Notre promesse : une coordination sans faille du projet**

Grâce à nos équipes expérimentées, nous vous proposons non seulement des conseils professionnels, mais aussi un soutien sans faille pour sélectionner les bons éléments en équerre et leur exécution adaptée aux exigences spécifiques de votre projet. Nos conseillers techniques vous accompagnent de la demande à la mise en œuvre en passant par l'étude de faisabilité. Pour vous faire gagner du temps et vous épargner des efforts sur le chantier, nous mettons en œuvre en usine des dimensions spéciales selon vos plans et réalisons par exemple des angles intérieurs et extérieurs, des coffrages, des longueurs et des largeurs intermédiaires.



**«En collaboration avec Albin Borer AG, nous avons élaboré non seulement la solution technique, mais aussi la solution la plus attrayante économiquement pour le projet à Bâle. Tous les éléments ont été chiffrés et planifiés individuellement.»**

**Daniel Kaufmann**  
Conseiller technique CREABETON



# 10 ARGUMENTS EN FAVEUR DES ÉLÉMENTS EN ÉQUERRE GRANDE

## 1 ASSEMBLAGE PAR RAINURE ET CRÊTE RENFORÇANT ET STABILISANT

L'assemblage unique des éléments en équerre GRANDE a un pouvoir de renforcement et de stabilisation, idéal pour les projets de construction exigeants.

## 2 HAUTEURS ADAPTÉES AUX BESOINS

La hauteur des éléments en équerre GRANDE livrés peut varier jusqu'à 300 cm pour répondre parfaitement aux exigences spécifiques du projet.

## 3 EXÉCUTION SPÉCIFIQUE AUX DIFFÉRENTS PROJETS : NOTRE FORCE

Les éléments en équerre GRANDE peuvent être fabriqués de manière personnalisée en fonction des souhaits des clients, y compris des dimensions, des structures de surface et des coloris particuliers, pour garantir une intégration esthétique dans n'importe quel environnement.

## 4 VERSIONS SPÉCIALES POUR DES EXIGENCES VARIÉES

Outre les versions standard, il existe également des versions spéciales des éléments en équerre GRANDE, comme les éléments en équerre d'extrémité sans crête, des versions sans rainure ni crête et des versions avec coins intérieur et extérieur pour une flexibilité maximale.

## 5 PLUS RAPIDE ET PLUS SIMPLE AVANCEMENT DES TRAVAUX GRÂCE À LA CONSTRUCTION PAR ÉLÉMENTS

En raison de leur système de construction par éléments, les éléments en équerre GRANDE permettent un avancement rapide et simple des travaux et donc une économie de temps et de ressources.

## 6 LIVRAISON PRÉCISE SUR LE CHANTIER (JUSTE À TEMPS)

La livraison juste à temps permet de livrer les éléments en équerre GRANDE sur le chantier au moment précis où ils sont nécessaires pour les travaux. Elle optimise ainsi la logistique de chantier et améliore l'efficacité des procédures de travail.

## 7 QUALITÉ CONSTANTE DU BÉTON

Les éléments en équerre GRANDE se distinguent par la qualité élevée et constante du béton qui les compose. Ainsi, ses performances sont fiables et les constructions durables.

## 8 ALTERNATIVE DURABLE AU BÉTON TRADITIONNEL COULÉ SUR PLACE

La fabrication des éléments en équerre GRANDE dans une usine contrôlée permet une utilisation efficace des ressources et de l'énergie. Il s'agit donc d'un choix écologique. L'électricité nécessaire à la production provient d'installations photovoltaïques de l'entreprise, tandis que l'approvisionnement en chaleur est assuré par un chauffage à copeaux de bois exploité sur le site. Ces mesures ont une influence positive sur l'empreinte écologique de la fabrication, ce qui fait des éléments en équerre GRANDE un choix tourné vers l'avenir.

## 9 RÉDUCTION DE LA DURÉE DES TRAVAUX GRÂCE À UNE PRÉFABRICATION EN USINE ET UNE PLANIFICATION PRÉCISE

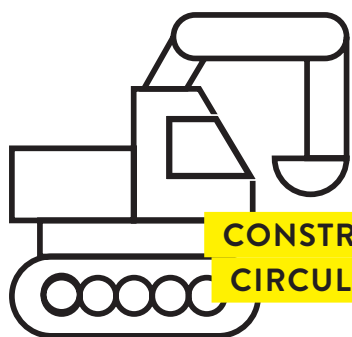
La préfabrication et une planification précise des éléments en équerre GRANDE permettent de réduire la durée du chantier. Il en résulte non seulement une économie des ressources, mais également une plus faible pollution durant la phase de construction.

## 10 COORDINATION SANS FAILLE DU PROJET ET CONSEILS PROFESSIONNELS

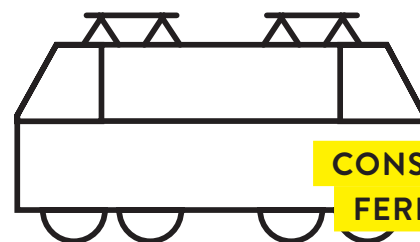
L'équipe expérimentée apporte son aide aux clients dans la sélection des éléments en équerre adéquats et de leur version, de la demande à l'exécution en passant par l'étude de faisabilité, pour une excellente coordination de projet et des résultats optimaux.



## DOMAINES D'UTILISATION



CONSTRUCTION DE VOIES DE CIRCULATION ET DE ROUTES



CONSTRUCTION FERROVIAIRE



AMÉNAGEMENT DE TERRAIN,  
STABILISATION DE TERRAIN EN PENTE  
OU RETENUE DE TALUS



CONSTRUCTION D'INFRASTRUCTURES

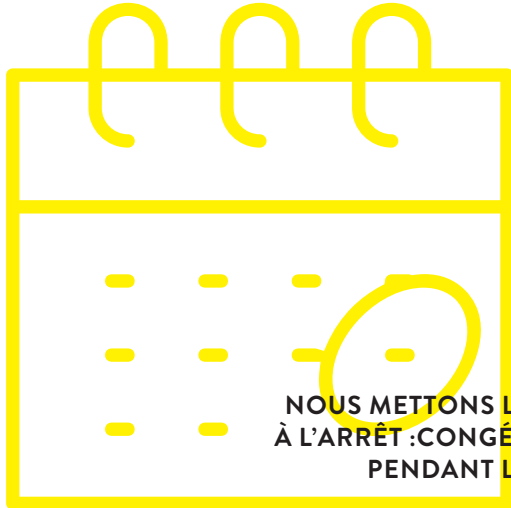
## EN SAVOIR PLUS

Vous trouverez ici toutes les spécifications relatives aux éléments en équerre GRANDE. Vous pouvez également télécharger le prospectus à la rubrique «Téléchargements», y compris pour l'imprimer et l'emporter.



[creafacts.ch/elementsgrande](https://creafacts.ch/elementsgrande)

# BRÈVES



## NOUS METTONS LA BÉTONNIÈRE À L'ARRÊT : CONGÉS D'ENTREPRISE PENDANT LES FÊTES

La période de Noël approche à grands pas et nous nous accordons nous aussi une pause bien méritée. Notre entreprise sera fermée du 23 décembre 2024 au 3 janvier 2025. Après les fêtes, nous serons de nouveau à votre disposition à partir du 6 janvier 2025 avec une énergie renouvelée pour vous apporter, à vous et à vos projets, un soutien actif avec notre savoir-faire et nos produits en béton suisses.

Nous vous souhaitons de joyeuses fêtes et un bon début d'année 2025.



## NOUS VOUS OFFRONS UN CADEAU ET VOUS PRÉSENTONS NOS NOUVEAUTÉS

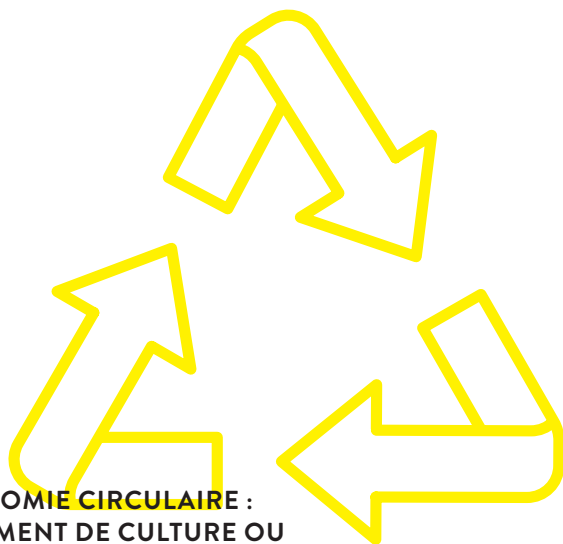
C'est presque comme si c'était déjà Noël aujourd'hui. Nous avons le plaisir de vous présenter nos derniers produits qui viennent dès à présent compléter notre gamme standard. Ces nouveautés allient une qualité et une fonctionnalité éprouvées avec des possibilités intéressantes pour les environnements créatifs dans les aménagements paysagers et extérieurs. Elles offrent également des solutions intelligentes dans la construction des routes, le génie civil et le bâtiment.

Design bien pensé, technologie innovante, matériaux durables : chaque nouveau produit a sa propre histoire. Laissez-vous inspirer.



Vous souhaitez voir nos produits ?  
Toutes nos nouveautés sont sur notre  
site Internet. [creafacts.ch/nouveautes](https://creafacts.ch/nouveautes)





## «ÉCONOMIE CIRCULAIRE : CHANGEMENT DE CULTURE OU PRATIQUE VÉCUE ?»

Ensemble, nous voulons répondre à la question : «Économie circulaire : changement de culture ou pratique vécue ?» Nous nous demandons si nous en faisons tous assez pour l'économie circulaire. L'industrie de la construction a-t-elle une vision claire de la mise en œuvre de l'économie circulaire ? Et quels sont les motifs pour le maître d'ouvrage ?

Nous nous penchons sur ces questions et d'autres encore. Et ce, lors **de notre discussion sur le béton consacrée à l'économie circulaire qui aura lieu le 6 février 2025 à Rickenbach**. Nous avons hâte d'entendre des intervenantes et intervenants de renom nous révéler ce qu'ils perçoivent, vivent et pratiquent eux-mêmes en matière d'économie circulaire. Dans le cadre d'une table ronde commune, nous cherchons des réponses aux questions posées en amont.



Vous souhaitez être de la partie ?  
Alors inscrivez-vous :  
[creafacts.ch/kreislaufwirtschaft](https://creafacts.ch/kreislaufwirtschaft)



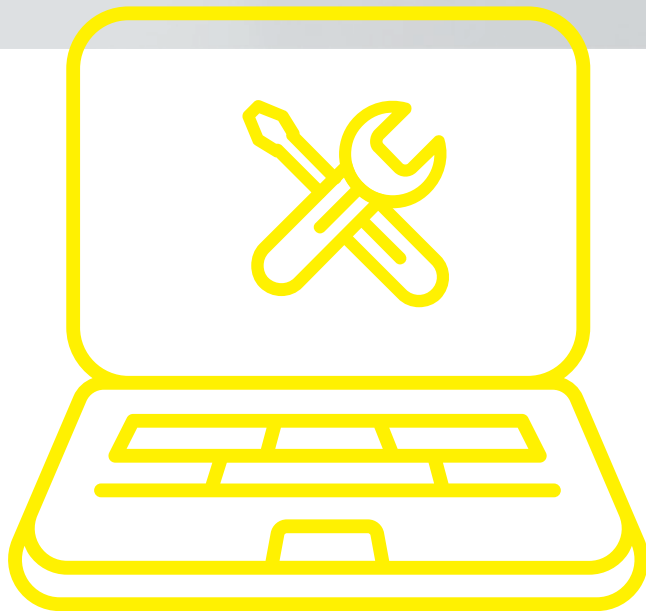
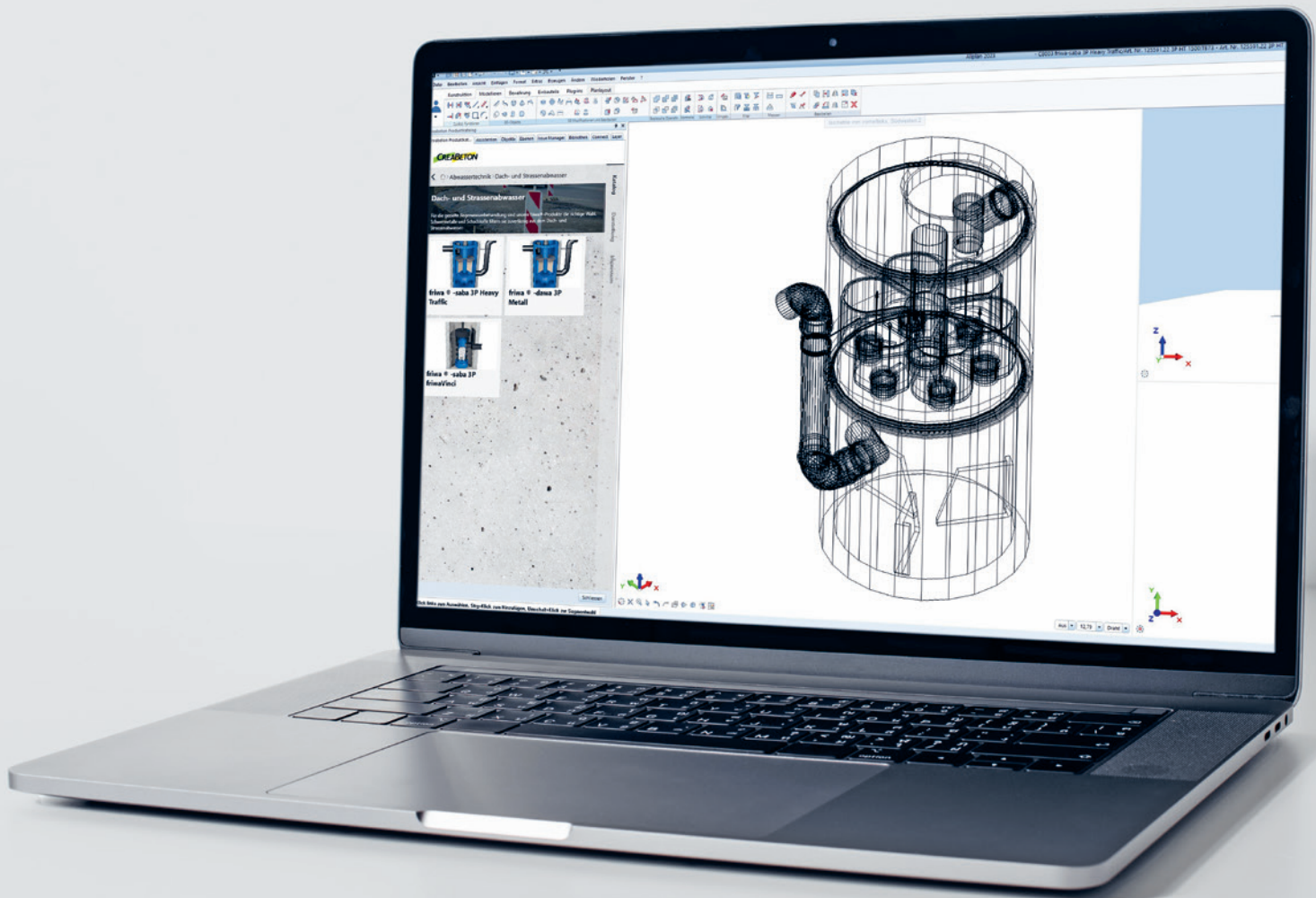
# DISCUSSION SUR LE BÉTON

# ÉCONOMIE CIRCULAIRE

## Changement de culture ou pratique vécue ?

## JEUDI 6 FÉVRIER 2025

## BOHLER 5, 6221 RICKENBACH LU



## PLUS D'EFFICACITÉ DANS LE GÉNIE CIVIL : NOUVEAUX CONFIGURATEURS DANS LE PLUGIN ALLPLAN

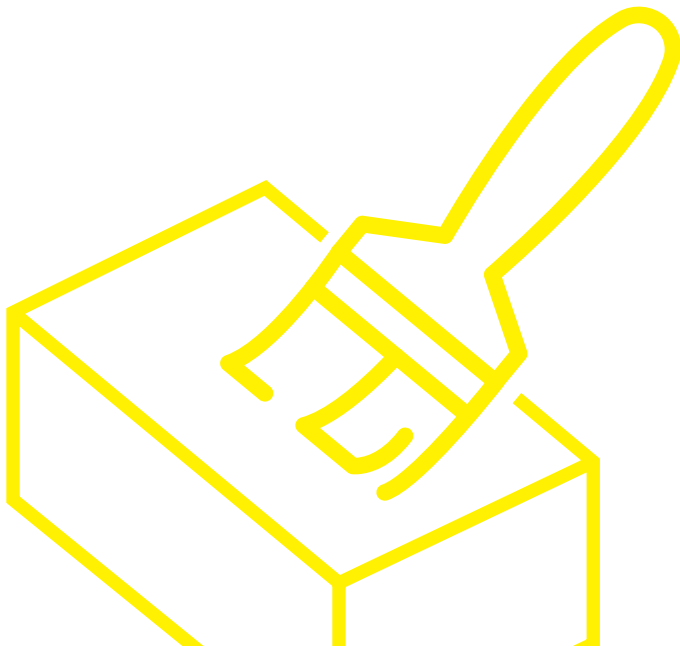
Vous misez sur le plugin Allplan de CREABETON pour vos projets d'infrastructure ? Dans ce cas, nous avons de bonnes nouvelles pour vous : des configurateurs viennent élargir la gamme de produits déjà très complète. Cette nouveauté vous apporte de nombreux avantages supplémentaires.

Les nouveaux configurateurs, qui seront disponibles avec Allplan 2025 et qui, complétés en permanence, vous permettront de réaliser des dessins de produit sans erreurs et d'intégrer des extraits de produits exacts directement dans vos plans. Vous économiserez ainsi un temps précieux lors de la planification et profiterez d'appels d'offres et de calculs de coûts précis. De plus, vous réduirez au minimum les erreurs tout au long du projet.

Utilisez le plugin et optimisez vos processus de planification grâce à des données propres et complètes. Procurez-vous le plugin Allplan et augmentez l'efficacité de vos projets.



Plus d'informations :  
[creafacts.ch/konfigurator](https://creafacts.ch/konfigurator)



**SAME SAME BUT DIFFERENT :  
CHANGEMENT DE COULEUR  
ANTHRACITE POUR LES PAVÉS  
AUTOBLOQUANTS, LES PAVÉS ET  
LES PAVÉS ÉCOLOGIQUES**

À partir du 1<sup>er</sup> janvier 2025, nous adaptons légèrement la couleur anthracite de nos pavés autobloquants, pavés et pavés écologiques pour offrir une nuance encore plus authentique et homogène.

En raison de facteurs liés à la production et à la matière première, de légères différences de couleur sont possibles selon les lots.

Envie de découvrir la nouvelle teinte ? Commandez un échantillon de pavé directement auprès de votre conseillère ou conseiller clientèle.



**EN ROUTE VERS LE ZÉRO NET :  
NOUVEAU RAPPORT DE DURABILITÉ  
DU GROUPE MÜLLER-STEINAG**

Notre compréhension de la durabilité implique de préserver l'existence des générations actuelles et futures – et de garantir ainsi également l'avenir de notre entreprise à long terme. Vous découvrirez dans notre actuel rapport de durabilité les progrès réalisés en 2023 ainsi que les succès déjà obtenus.



En savoir plus :  
[creafacts.ch/zeroemission](https://creafacts.ch/zeroemission)



# NOUS VOUS FOURNISSONS

## AVEC NOTRE PROPRE FLOTTE DE TRANSPORT

**Simon Häfliger part généralement entre 5 h 00 et 6 h 00 du matin avec son camion du Bohler, le site de l'entreprise. Sa journée est très variée, pleine de défis et de responsabilités. En tant que chauffeur chez CREABETON, il apprécie son camion parfaitement entretenu. Pourquoi nous misons sur notre propre flotte de transport chez CREABETON ?**

**L**a réponse est simple : le transport du béton est plus qu'un simple déplacement d'un point A à un point B. Quand la plupart des gens dorment encore le matin ou se rendent au travail avec un premier café, Simon est déjà parfaitement réveillé, prêt à commencer sa journée et ultra-motivé. Il a chargé le camion la veille et environ 20 tonnes de produits en béton sont soigneusement arrimés sur le véhicule de 18,75 m de long et sont prêts à être livrés.

### **«Ceux qui font uniquement confiance au GPS ont perdu d'avance.»**

La veille, Simon s'est également penché sur l'itinéraire et l'a minutieusement étudié. «Ceux qui font uniquement confiance au GPS ont perdu d'avance», explique Simon. Si l'assistance technique est pratique, les conséquences peuvent être désastreuses si on lui fait exclusivement confiance. «Le GPS ne m'indique pas si je peux traverser un pont avec mes 20 tonnes ou si un tunnel est suffisamment haut. Je connais très bien les rues et les communes et je préfère m'informer moi-même au préalable», explique Simon.

### **Bien plus qu'un simple transport**

Simon prouve très tôt qu'il dispose d'une grande expertise et qu'il coordonne et planifie ses déplacements. Son premier arrêt est à Feldbrunnen, dans le canton de Soleure. Simon arrive juste avant l'heure convenue à 7 h 00. Le respect des délais est important pour lui personnellement, mais permet aussi à CREABETON de se distinguer. Une bonne disposition à l'avance empêche d'une part les inutilités trajets à vide et garantit d'autre part des délais de livraison efficaces et rapides. La rapidité des livraisons étonne souvent les clients lorsqu'ils reçoivent les marchandises commandées dès le lendemain. Malgré une

bonne planification, Simon dispose de la flexibilité nécessaire si quelque chose ne fonctionne pas comme prévu sur place ou s'il doit modifier l'itinéraire au dernier moment. Simon appelle son interlocuteur avant chaque déchargement et peut ainsi répondre aux souhaits individuels des clients si ceux-ci sont compatibles avec son emploi du temps et son itinéraire.

«La satisfaction des clientes et clients est très importante pour nous. C'est pourquoi nous réagissons très rapidement et de manière globale aux souhaits de notre clientèle» confirme également Marcel Schüpfer, Responsable Transport/Disposition de CREABETON.

Retour à Soleure : neuf palettes de briques CUATRO sont désormais ici chez elles. Simon assure le déchargement à la grue de manière concentrée-efficace et professionnelle.

Notre parc automobile moderne se compose au total de 58 camions dont 48 sont équipés d'une grue. Pour manipuler la grue, CREABETON forme ses collaboratrices et collaborateurs en interne dans le cadre du cours OACP obligatoire «Élingage de charges et de grues de cat. C».

## CE QU'IL FAUT SAVOIR SUR NOTRE LOGISTIQUE

### **Taille du parc automobile CREABETON**

58 véhicules, tous Euro 6

### **Disposition aux périodes de pointe**

jusqu'à 110 camions par jour

### **Nombre de chauffeurs**

66, dont un apprenti spécialiste en transport routier

### **Distance totale parcourue chaque année**

3,6 millions de km

### **Poids des marchandises en béton transportées par an**

700 000 tonnes par an

### **Réduction des émissions de CO<sub>2</sub> par an**

135 822 kg





**1800 km en une semaine, beaucoup d'intuition et encore plus de proximité clientèle**

Aujourd'hui, c'est vendredi, dernier jour de travail pour Simon avant un week-end bien mérité. Cette semaine, il a parcouru environ 1800 km. Mais aujourd'hui, il a encore un programme bien chargé. Son prochain arrêt n'est pas loin et se trouve à Niederbipp. «Quand j'ai lu l'adresse hier, mon intuition m'a dit que j'aurais du mal à atteindre cette rue avec ma remorque», raconte Simon. Il a donc chargé les neuf palettes du premier arrêt sur la remorque supplémentaire, de sorte que celle-ci est désormais vide. Simon gare la remorque vide sur un parking public dans la commune pour se rendre à l'adresse suivante sans remorque. Et son intuition était bonne. Une route étroite et sinueuse mène vers un terrain privé sur lequel il décharge une palette ECOPREC®.

Simon récupère ensuite sa remorque et se rend dans la commune suivante. Là aussi, il a préalablement veillé à pouvoir garer la remorque à proximité pour se rendre à l'adresse indiquée. Il bavarde encore amicalement avec les collaboratrices et collaborateurs de l'entreprise d'aménagement extérieur. «J'apprécie de ne pas seulement rester assis et conduire toute la journée, mais aussi de m'arrêter régulièrement, de décharger et d'entretenir le contact

personnel avec les clientes et les clients», explique Simon. Pour Simon, il est naturel de tout faire pour aider sur place – dès que son planning le permet.

Son camion est maintenant vide et il rentre rapidement pour charger de nouveaux produits. Sur le site de Bohler, il gare également sa remorque. Il n'en aura plus besoin aujourd'hui.

Il part en direction de Zurich, où il fera sa pause de midi après avoir déchargé sur le chantier. L'après-midi, il reprend la direction de la Suisse centrale en passant par le Hirzel pour rejoindre notre usine de Rotzloch à Stansstad. En raison d'un chantier sur la route, Simon se retrouve dans un embouteillage, mais il ne perd pas son calme pour autant. À Rotzloch, six palettes de dalles de jardin PARCO SELECTION sont rechargées pour le dernier arrêt de la journée à Menziken. Là aussi, tout se déroule sans problème. Le soleil brille, les températures sont chaudes et on voit que le travail qu'effectue Simon est tout sauf simple et qu'après cette journée, il se réjouit de la douche froide qui l'attend.

Peu avant 16 h 00, la tournée de Simon est terminée et il arrive «à la maison» sur le site de Bohler. Mais sa journée n'est pas encore terminée. Il va chercher le planning de sa tournée de lundi au service de logistique et toutes les livraisons prévues pour lundi sont chargées dès aujourd'hui sur son camion. Les éléments en béton sont soigneusement chargés sur le camion avec des gestes experts et une sécurité maximale, de manière à éviter tout glissement et tout endommagement pendant le transport.

#### **Pourquoi Simon retourne au travail motivé le lundi**

«Ce que j'apprécie particulièrement dans mon travail, c'est de pouvoir partir le matin et que d'être chauffeur me donne un sentiment de liberté», s'enthousiasme Simon. Il aime le changement lié à son travail. Il découvre régulièrement de nouveaux coins de la Suisse. Les jours se suivent et ne se ressemblent pas.

De plus, il est fier de son camion. Son véhicule est bien entretenu et propre à l'intérieur comme à l'extérieur, ce qui est visiblement important pour Simon.

Même si Simon doit se débrouiller tout seul pendant la journée, il est de temps en temps en contact radio avec un collègue de travail, les camions de CREABETON circulant en sens inverse sont repérés

bien à l'avance et on se salue amicalement. Les chauffeurs et les chauffeurs se réunissent régulièrement pour boire une bière après le travail.

#### **Transports durables, efficaces et sûrs**

Les normes relatives aux gaz d'échappement de l'Union européenne fixent des valeurs limites pour les polluants que sont le monoxyde de carbone (CO), les oxydes d'azote (Nox), les hydrocarbures (HC) et les particules fines. Les valeurs limites varient selon le type de moteur et le type de véhicule et sont renforcées par chaque norme supplémentaire. Nos véhicules sont déjà à la pointe de la technologie et conformes à la norme Euro 6, ce dont nous sommes fiers.

Dans le cadre de formations internes, les chauffeurs et chauffeurs sont en outre formés à une conduite efficace et sûre. Grâce au programme Quality Drive de l'ASTAG, la flotte de camions roule plus efficacement et a pu réduire fortement la consommation de carburant et les émissions de CO<sub>2</sub>.

## **PLUS D'INFORMATIONS**

Vous souhaitez en savoir plus sur nos transports et nos services ?



[creafacts.ch/logistique](https://creafacts.ch/logistique)

**«Nos services vont bien au-delà d'une livraison rapide et d'un déchargement à l'endroit souhaité. Nous effectuons des travaux de déplacement et de grutage sur les chantiers ou nous demandons des autorisations, par exemple pour des transports hors gabarit.»**

**Marcel Schüpfer**  
Responsable Transports/Disposition



**NOUS VOUS ADRESSONS**

**NOS MEILLEURS VOEUX POUR NOËL**



**CREABETON**

**CREABETON AG**

Bohler 5  
6221 Rickenbach LU

info@creabeton.ch  
creabeton.ch

SUIVEZ-NOUS POUR JETER  
UN COUP D'ŒIL DANS LES  
COULISSES DU BÉTON

