

CREA- FACTS

4

AÉROPORT
ZURICH

22

PRÉSENTATION
NOUVEAUX PRODUITS

26

GAMME
BIRCO

REPENSER UN AVENIR DURABLE

CHÈRES LECTRICE, CHERS LECTEURS,

Traditionnelle, enracinée, discrète: voilà comment nous décrivons la position de notre secteur vis-à-vis des nouvelles tendances et des innovations. Or, nous sommes aujourd'hui au seuil d'une mutation remarquable. Le secteur de la construction est en passe de donner un exemple fort de durabilité et de responsabilité.

Le projet de l'aéroport de Zurich est un exemple tout récent de notre engagement. Nous avons montré ici comment une pensée innovante et une approche proactive peuvent mener à des résultats de première qualité. En parallèle, c'est un projet phare qui prouve notre volonté sincère de maîtriser les défis de notre époque. Vous trouverez plus d'informations à ce sujet dans ce numéro à partir de la page 4.

Toutefois, notre engagement ne s'arrête pas à des mandats individuels. En collaborant avec des partenaires forts comme Schneider Electric AG, nous démontrons que des coopérations ont le potentiel de repousser les limites du faisable et de définir de nouvelles normes dans le secteur. De tels partenariats nous permettent de développer ensemble des solutions durables et intelligentes et de les mettre en œuvre. Outre la collaboration avec des partenaires forts, la collaboration avec des experts est aussi primordiale chez CREABETON. Vous trouverez plus d'informations à ce sujet dans ce numéro CrealInfos: dès la page 20 dans notre groupe d'experts sur le thème «Solutions de béton durables comme porteuses d'avenir».

Une autre étape consiste à utiliser des matériaux de recyclage lors de la fabrication de nos pavés. Ce produit montre clairement que la durabilité et la qualité peuvent aller de pair. Cela explique une fois de plus que nous pouvons avoir un effet positif sur l'environnement en choisissant sciemment des matériaux et de nouveaux procédés de fabrication: plus d'informations dès la page 28.

Lorsque je consulte ce numéro, je suis très impressionné par la diversité et la qualité de nos produits. Chaque projet, chaque réalisation, chaque soutien et chaque collaboration reflètent la force et la stabilité de notre engagement. Aussi simple et robuste que notre matériau de construction, notre volonté est tout aussi importante de mettre au point des solutions et produits avancés et respectueux de l'environnement: pour un avenir bénéfique aux générations futures et actuelles.



Franz Kaufmann
Directeur général, CREABETON



4-7

CANIVEAUX DE DRAINAGE POUR L'AÉROPORT DE ZURICH

Du début du projet à l'atterrissage réussi

8-9

L'IMPOSSIBLE N'EXISTE PAS

Probablement le bateau à rames le plus robuste du monde, grâce à Eigen-Kreation

10-11

LE PLEIN D'ÉNERGIE

Mise en service de la borne de recharge électrique sous quatre jours

12

VOTRE AVIS COMPTE

Aidez-nous à donner le meilleur de nous-mêmes

13-17

FRIEDA® FAIT L'UNANIMITÉ

Ce pavé sauvage est une petite merveille

18-19

BRÈVES

Informé rapidement

20-21

GROUPE D'EXPERTS

Solutions de béton durables comme source d'inspiration

22-25

GAMME 2024

Nos nouveautés pour vous

26-27

DU POTENTIEL DE L'ASSOCIATION

Offre plus vaste par l'intégration de BIRCO GmbH

28-29

PAVÉ CARENA® POUR PLUS DE DURABILITÉ

Rendre ce qui a été pris

30-32

GESTION DURABLE DE L'EAU EN POINT DE MIRE

CREABETON à AQUA Suisse

33-35

EFFICACITÉ MAXIMALE DE A À B

450 m² posés en 7 heures

MENTIONS LÉGALES

ÉDITEUR
CREABETON AG

RÉDACTION
Gabriela Burri,
CREABETON AG

MISE EN PAGE
STUIQ AG

PHOTOGRAPHIE
CREABETON AG

IMPRESSION
Engelberger Druck AG

TIRAGE
276 exemplaires

CANIVEAUX DE DRAINAGE POUR L'AÉROPORT DE ZURICH

DU DÉBUT DU PROJET À L'ATTERRISSAGE RÉUSSI

Élu pour la 20^e fois consécutive «Meilleur aéroport d'Europe», l'aéroport de Zurich accorde une grande importance à une qualité et à une sécurité maximales. Non seulement en termes de trafic aérien mais aussi d'infrastructure. Pour l'extension des zones aéroportuaires et les systèmes de drainage nécessaires à cet effet, CREABETON a mis au point une solution sur mesure, en étroite collaboration avec BIRCO GmbH qui fait partie du groupe de l'entreprise depuis 2022.

Inspirés par une histoire à succès

Il y a plus de huit ans des caniveaux de drainage spéciaux pour aéroports de BIRCO ont été utilisés à l'aéroport de Munich et ont fait leurs preuves jusqu'à présent. C'est sur ce savoir-faire que l'on s'est basé pour répondre aux nouvelles exigences spécifiques au projet de l'aéroport de Zurich.

Un produit suisse pour l'aéroport

La solution de Munich n'a assurément pas pu être copiée à l'identique. Ceux-ci ont dû être adaptés aux conditions-cadres spécifiques au projet de l'aéroport de Zurich (Flughafen Zürich AG). Il existait un catalogue entier de nouvelles exigences dont une des plus importantes: l'exigence d'utiliser un produit suisse en tant qu'aéroport suisse.

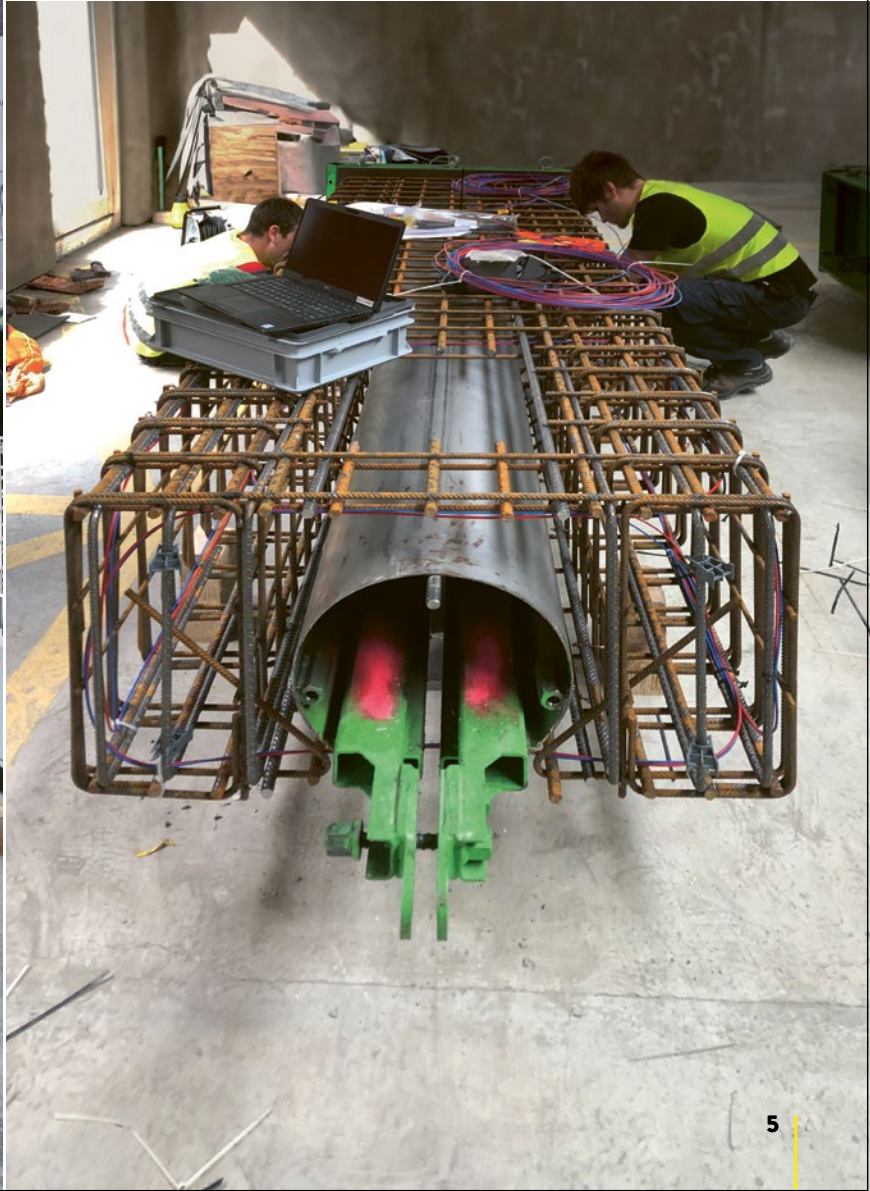
Grâce au site de production de longue date, situé à Rickenbach (LU), CREABETON put satisfaire cette exigence. CREABETON et BIRCO ont donc regroupé leurs compétences pour créer une solution optimale pour l'aéroport de Zurich.

Une exécution spéciale conforme aux normes grâce à l'expérience et au savoir-faire

Le premier défi a été lié à la préparation et à l'élaboration minutieuses de la solution spéciale de caniveaux à fente pour l'aéroport de Zurich. Des preuves statiques englobant plus de 150 pages sur des caniveaux simples et doubles ont été regroupées. Toujours sur la base des normes SIA 262 pour la construction en béton et SN EN 1433 pour les caniveaux de drainage ainsi que sur les directives de l'aéroport de Zurich.

L'équipe de CREABETON a travaillé main dans la main avec les experts de BIRCO. BIRCO a plus de 95 ans d'expérience dans le drainage des surfaces et le traitement des eaux pluviales, tandis que CREABETON connaît le marché suisse, les normes et les législations suisses comme sa poche. Les deux sociétés ont clarifié ensemble tous les aspects statiques ainsi que vérifié et élaboré les exigences techniques.

Les caniveaux à fente ainsi développés sont une exécution spéciale. L'équipe d'experts a réussi à concevoir un caniveau capable d'absorber en un temps minimal de grandes quantités d'eau, puis de les dériver efficacement. Les caniveaux résistent en outre aux énormes charges statiques et dynamiques des avions et des appareils de l'aéroport. Avec une charge par roue de 360 kN, multipliée par le facteur 1,5 dans le concept de sécurité, on obtient une charge calculée de plus de 50 tonnes par roue. Si l'on part du principe qu'un Airbus avec des réservoirs pleins peut faire jusqu'à 135 tonnes, il est évident que les systèmes de drainage doivent plus que juste remplir leur mission.





DE LA PRÉCISION AU NIVEAU DE LA PRODUCTION

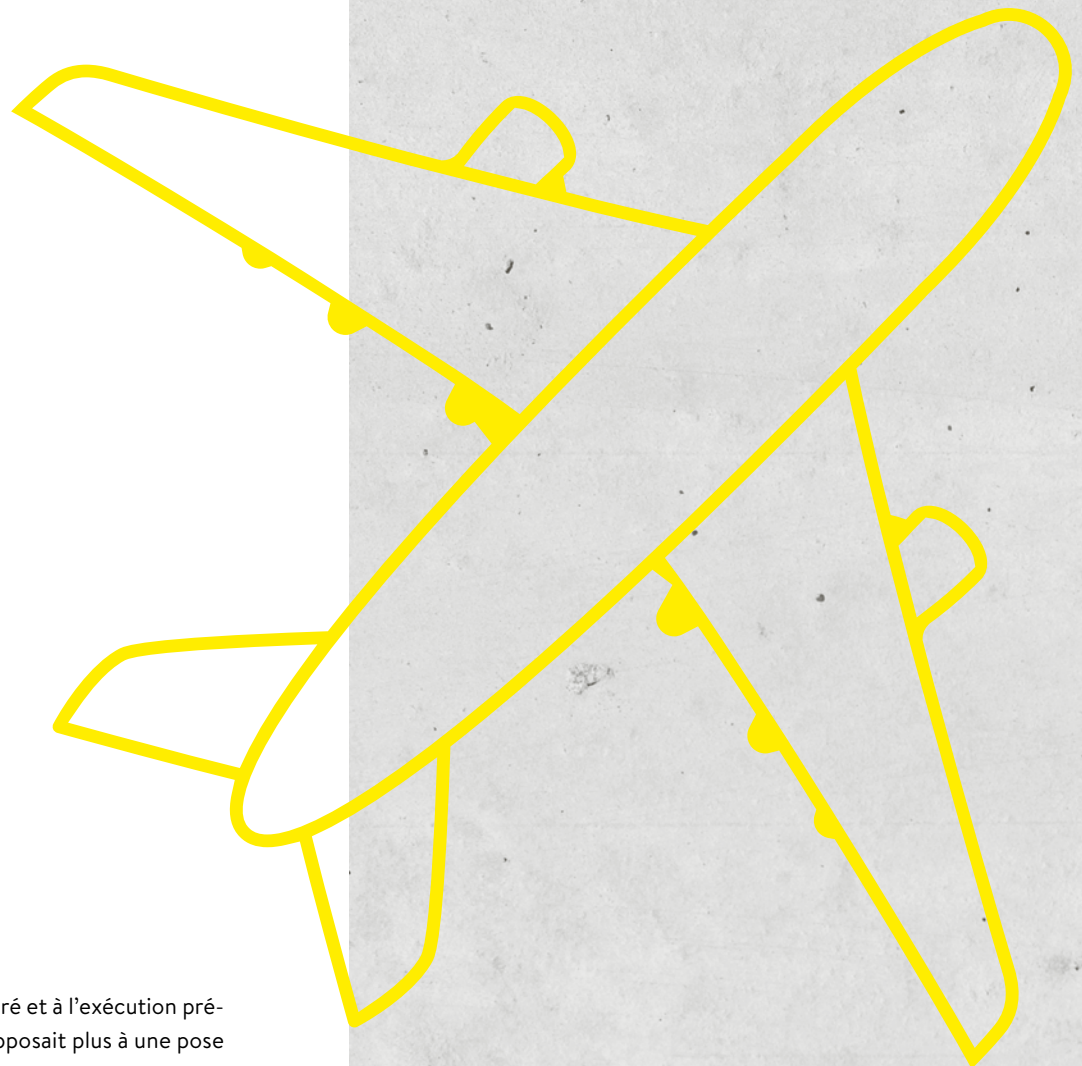
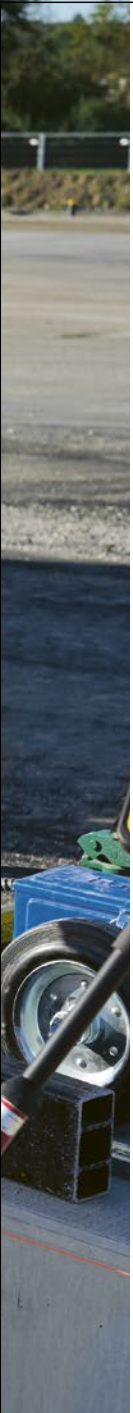
Le coffrage a été la première étape précédant la production de cette solution spéciale. La construction du coffrage relève de la prouesse technique. La solution: la mise en place de plusieurs composants, pouvant s'intégrer avec précision les uns dans les autres lors de la production et être séparés, puis enlevés étape par étape les uns après les autres lors du décoffrage. Le corps creux rond et centré, relié aux ouvertures des fentes, a demandé en particulier beaucoup d'attention.

Là aussi, CREABETON s'est appuyée sur un partenaire solide pour offrir une plus-value à l'aéroport de Zurich. Grâce à la collaboration avec la société Krieger Produktions AG de Ruswil, il a été possible de réduire la durée de la construction du coffrage de six à deux mois. C'était la seule solution pour terminer le projet dans les délais.

Ainsi, les équipes du projet ont fabriqué pendant environ trois mois 134 caniveaux de drainage au total composés de dix types différents, des caniveaux simples et doubles avec ou sans évacuation.

Des caniveaux préfabriqués avec enrobage

Un nouveau processus a été retenu pour rendre encore plus efficace l'exécution sur le chantier et améliorer la statique. Contrairement à la construction traditionnelle, qui prévoit que les caniveaux soient armés sur le chantier et posés avec du béton local, ces éléments ont été entièrement préfabriqués et livrés. Le caniveau et l'habillage forment ainsi un élément. Les interactions, pouvant survenir si différents éléments sont fabriqués avec plusieurs formules de béton et matériaux, disparaissent grâce à cette méthode.



UN GAIN DE TEMPS LORS DU MONTAGE

Grâce à l'enrobage intégré et à l'exécution précise des éléments, rien ne s'opposait plus à une pose rapide et simple. Cette efficacité en fait des éléments idéaux pour la rénovation des zones aéroportuaires. En effet, plus le temps de pose est court, moins le trafic aérien est perturbé.

UNE TECHNOLOGIE PAR CAPTEURS INNOVANTE

En collaboration avec la Haute école spécialisée de la Suisse orientale (OST), les équipes ont intégré des capteurs sur deux endroits de l'élément - dans le caniveau-même et dans les fondations. La technique intégrée doit mesurer les tensions et collecter les valeurs empiriques. Jusqu'à présent, il n'était possible de se tourner que vers des hypothèses et des théories. Ces données permettront d'analyser si les modèles statiques sélectionnés sont corrects ou peuvent être optimisés afin de progresser en termes de durabilité.

Le voyage, qui a commencé par une étape de documentation minutieuse, s'est terminé par la pose professionnelle des éléments. CREABETON est persuadée que la meilleure solution possible est toujours de collaborer avec tous les participants au projet et d'échanger savoir-faire et expertise.

DÉCOLLONS ET DÉMARQUONS-NOUS!

Nos conseillères et conseillers techniques vous aident à faire décoller votre projet. Nous proposons notre savoir-faire éprouvé et trouvons toujours une solution.

EN SAVOIR PLUS



creafacts.ch/conseil

L'IMPOSSIBLE N'EXISTE PAS

LE BATEAU À RAMES LE PLUS ROBUSTE DU MONDE GRÂCE À EIGEN-KREATION

La gamme de CREABETON comprend plus de 8000 articles en béton. Nous avons déjà le produit adéquat pour bon nombre de vos projets. Mais comme notre clientèle aime tout autant la flexibilité que nous, nous recevons régulièrement des demandes d'exécutions spéciales.

Le béton ne se résume pas à la couleur grise. Ce matériau fascinant permet la concrétisation d'idées les plus surprenantes. L'imagination n'a pas de limites: chez nous, «l'impossible» n'existe pas. Notre équipe «Eigen-Kreation» trouve toujours des moyens pour couler durablement vos créations et souhaits les plus individuels dans le béton. Vous avez l'idée: nous la réalisons.

Un bateau en béton

Un bateau en béton de plus de six tonnes trônera bientôt dans l'enceinte de l'école secondaire de Subingen. Tout est parti d'une simple esquisse de bateau à rames. Après examen de la faisabilité par CREABETON et estimation des coûts, il a été décidé de «lever l'ancre» et de lancer le projet. CREABETON a été chargée par le sculpteur Norbert Eggenschwiler de réaliser ce bateau un peu spécial pour l'école de Subingen, dans le canton de Soleure. Une autre symbolique se cache derrière cette commande: le bateau en béton fait partie d'un projet artistique et il symbolise le lien avec l'eau. Enfin, la commune est située dans le district de Wasseramt.

Mais revenons un peu en arrière: il y a quelques années, Norbert Eggenschwiler avait déjà sculpté un bateau en marbre blanc dans le cadre d'un autre projet. Mais cette fois, un autre matériau est nécessaire pour le bateau, car celui-ci doit être beaucoup plus grand. «Je trouvais que le bois n'était pas assez durable. De plus, le bois flotte, ce qui aurait rendu le travail bien trop banal», explique Norbert Eggenschwiler. Le choix

s'est rapidement porté sur le béton. «C'est la question de savoir qui pouvait exécuter une telle réalisation qui m'a conduit à CREABETON. Il y a quelques années, j'avais déjà concrétisé un projet avec CREABETON. J'avais été alors très satisfait de la livraison dans les délais et surtout de la qualité des produits», indique Norbert Eggenschwiler. Dès la première communication téléphonique, le projet a pris son envol.

La stimulation du défi

Même pour CREABETON, les créations personnalisées sont toujours une première. «Dans ce genre de projet, il y a toujours des surprises que l'on ne peut pas anticiper. Nous sommes alors obligés de trouver une solution», explique Martin Wüest, responsable des exécutions spéciales.

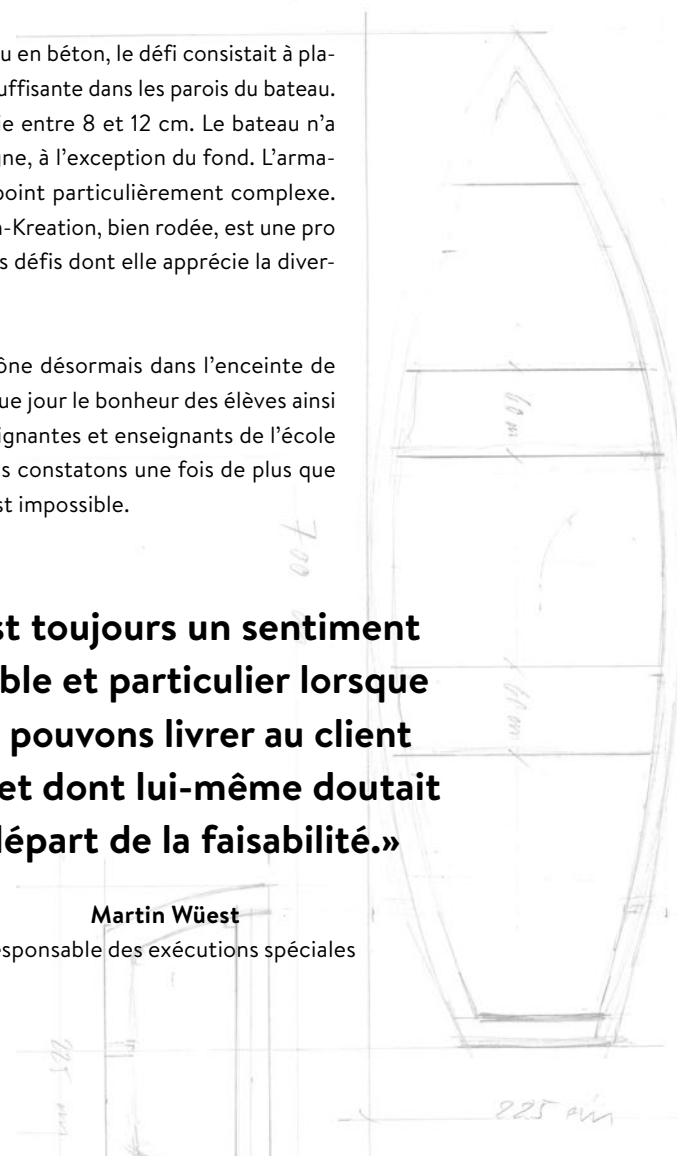
Pour le bateau en béton, le défi consistait à placer une armature suffisante dans les parois du bateau. Leur épaisseur varie entre 8 et 12 cm. Le bateau n'a aucun côté rectiligne, à l'exception du fond. L'armature est donc un point particulièrement complexe. Mais l'équipe Eigen-Kreation, bien rodée, est une pro dans la maîtrise des défis dont elle apprécie la diversité.

Le bateau trône désormais dans l'enceinte de l'école et fait chaque jour le bonheur des élèves ainsi que celui des enseignantes et enseignants de l'école secondaire. Et nous constatons une fois de plus que pour nous rien n'est impossible.

«C'est toujours un sentiment agréable et particulier lorsque nous pouvons livrer au client un objet dont lui-même doutait au départ de la faisabilité.»

Martin Wüest

Responsable des exécutions spéciales





FAITS

Objet

École secondaire, commune de Subingen

Donneur d'ordre

Norbert Eggenschwiler,
sculpteur, Balsthal

Dimensions

700 cm de long, 225 cm de large
et 100 cm de haut

Surface

Béton lisse de coffrage avec légères
stries pour une imitation du bois,
bords légèrement chanfreinés

Aménagement

2 bancs inclus

Poids

6,1 tonnes environ



SELON VOS SOUHAITS

Nos professionnels du béton vous soutiennent du début à la fin dans la réalisation de votre propre création. Avec nos spécialistes ayant une longue expérience et la dose nécessaire d'esprit d'invention et de bricolage, vous êtes entre de bonnes mains. Nous sommes impatients de démarrer prochainement votre projet avec vous. Vous trouverez ici encore plus d'inspiration et serez en contact direct avec nos professionnels.

EN SAVOIR PLUS



creafacts.ch/creationpersonnelle



LE PLEIN D'ÉNERGIE

MISE EN SERVICE DE LA BORNE DE RECHARGE ÉLECTRIQUE SOUS QUATRE JOURS

Préfabriquée dans le respect des ressources et prête à l'emploi en un temps record, la borne de recharge électrique de CREABETON permet de rendre la mobilité durable plus accessible à la clientèle. Comment? En produisant des bornes de recharge électriques qui sont faciles d'utilisation et d'une qualité exceptionnelle. Mais ce n'est pas tout, CREABETON mise aussi sur la mobilité électrique sur ses propres sites.

La solution parfaite a été élaborée conjointement avec Schneider Electric. CREABETON produit aussi bien les colonnes que les chambres à câbles tandis que Schneider Electric se charge de l'électronique sophistiquée avec une commande parfaite et un contrôle simple de l'alimentation. En 2022, un quart des voitures neuves étaient électriques ou hybrides. Les grands progrès de la mobilité électrique sont dus avant tout à l'augmentation de l'autonomie des véhicules électriques, qui n'ont plus à rougir face à celle des véhicules essence. Mais il y a encore du retard à rattraper pour étoffer le réseau de bornes électriques. CREABETON contribue notamment à la préparation de l'infrastructure en proposant des colonnes et des chambres à câbles. Les propriétaires souhaitent pouvoir recharger partout et à tout moment. La borne de recharge de CREABETON répond à ce besoin en combinant de façon unique la préfabrication et la personnalisation.

Préfabrication pour la qualité et le «Plug-and-play»

Actuellement, les fondations en béton des stations de recharge sont souvent créées et coulées individuellement. On compte jusqu'à 28 jours entre la première étape et le durcissement du béton. La station de recharge électrique de CREABETON pose maintenant de nouveaux jalons: la fondation en béton universelle est préfabriquée sur mesure et livrée après des contrôles qualité stricts. Elle est

ensuite posée et installée en un temps record avant une mise en service sous quatre jours avec la bonne chambre à câbles pour stations de recharge électrique grâce à un système modulaire simple.

Le recyclage: une deuxième opportunité pour le béton

Outre la forme élégante, la production standardisée assure qualité et stabilité. La borne de recharge résiste aux détériorations, elle est donc adaptée aux logements individuels ou multiples tout comme aux parkings publics, aux centres des villages et des villes, aux complexes de loisirs, aux hôtels et aux entreprises. En outre, le modèle existe aussi en béton recyclé et peut au besoin comporter un logo ou une inscription.

Le personnel de CREABETON AG ressent aussi le besoin de pouvoir recharger son véhicule électrique partout et à tout moment. «Lorsque j'ai rencontré Marvin Wittwer de Schneider Electric et que nous avons discuté de la mobilité électrique, j'y ai vu une opportunité d'intensifier encore nos efforts en matière de durabilité sur nos 16 sites», déclare Heinrich Schall, responsable Chemin de fer et énergie chez CREABETON.

Marvin Wittwer, Key Account Manager & Business Development eMobility chez Schneider Electric, déclare: «Le gros plus de cette collaboration pour l'installation des stations de recharge sur les sites de CREABETON se traduit par un produit commun intégré et sur mesure. Notre station de recharge robuste, qui est raccordée à notre logiciel de gestion des recharges, a été intégrée dans les éléments en béton de CREABETON. Celui-ci permet un aperçu du processus de recharge, y compris le décompte d'une éventuelle injection au réseau», dit Wittwer et ajoute «nous pouvons mettre en place nos systèmes partout et à tout moment.»

Heinrich Schall et Marvin Wittwer racontent dans la «success story» de CREABETON et Schneider Electric comment nous tous pouvons contribuer par nos propres décisions.

EN SERVICE SOUS QUATRE JOURS UNIQUEMENT



SYSTÈME MODULAIRE

La fondation en béton universelle est préfabriquée sur mesure et mise en service avec la bonne chambre à câbles pour stations de recharge électrique.



PERSONNALISATION

Nous pouvons ajouter votre logo ou votre inscription à votre borne ou votre chambre à câbles.



DURABLE

La borne de recharge est disponible en béton recyclé.



MONTAGE SIMPLE

La borne de recharge est fournie opérationnelle, puis posée et installée en un temps record. Une manipulation facile lors du montage est garantie.



DOMAINES D'APPLICATION

Logements individuels ou multiples, parkings publics, centres des villages et des villes, complexes de loisirs, hôtels et entreprises.

INFORMATION ET INSPIRATION

En savoir plus dans l'article de notre magazine.

EN SAVOIR PLUS



creafacts.ch/stationsderecharge

VOTRE AVIS COMPTE

AIDEZ-NOUS À DONNER LE MEILLEUR DE NOUS-MÊMES

Le béton est notre univers. Le succès pour motivation. Et notre objectif? Donner le meilleur de nous-mêmes et partager notre savoir-faire pour vous offrir des articles en béton et des prestations de services de grande qualité.

Mais sommes-nous assez bons? Pour le savoir, nous vous invitons à participer à notre sondage. Ainsi, vous nous donnez l'opportunité de nous améliorer et de rendre Crealinfos encore plus passionnant.

Bien sûr, vous êtes aussi un peu gagnant. En remplissant complètement notre sondage de cinq minutes, vous participerez à notre tirage au sort.



**C'EST TOUT
SIMPLE**

Participez et réjouissez-vous de ces super prix avec un peu de chance.

Scanner simplement le code QR, répondre au sondage et gagner. Bonne chance!

PARTICIPER MAINTENANT



creafacts.ch/sondage

VOICI CE QUE VOUS POUVEZ GAGNER

1^{ÈRE} PLACE

Faites-vous plaisir, ainsi qu'avec votre équipe, en savourant de délicieuses spécialités gastronomiques! Profitez d'un bon d'achat d'une valeur de CHF 500 valable dans le restaurant Baulüüt à Sursee.

2^È PLACE

Votre équipe et vous découvrez les nouveautés et innovations de la branche verte. Le pot contient dix billets Öga d'une valeur totale de CHF 250.

3^È PLACE

Votre équipe et vous profitez d'un casse-croûte convivial sur le chantier d'une valeur de CHF 100.

La date limite de participation est fixée au lundi 15 avril 2024.

Les gagnantes et les gagnants seront informés par écrit.

Les conditions de participation habituelles s'appliquent.

FRIEDA® FAIT L'UNANIMITÉ

CE PAVÉ SAUVAGE EST UNE PETITE MERVEILLE

FRIEDA® fait l'unanimité. Pourquoi? Le pavé sauvage de CREABETON est une petite merveille: il est produit à l'échelle régionale à partir de matières premières naturelles, se caractérise par une pose rapide et pouvant être personnalisée, et offre une perméabilité à l'eau. Le meilleur: ce pavé se décline dans différents modèles et coloris. Il est donc polyvalent et s'intègre parfaitement dans n'importe quel environnement.

Vivre en plein cœur d'une petite ville tout en étant proche de la nature: le projet «Habiter sur les rives de la Suhre» à Sursee est un rêve pour tous les amoureux d'espaces naturels. Les trois bâtiments totalisant 30 appartements sont situés à même la rive renaturée de la Suhre. «La proximité de l'eau se reflète dans l'ensemble de l'aménagement extérieur, jusqu'aux bâtiments d'habitation», explique Patrik Egli, directeur du bureau d'architectes paysagistes idea verde AG. «Les sentiers qui rallient la rive au lotissement sont à l'image d'un lit de ruisseau. C'est pourquoi nous avons jugé essentiel d'aménager un environnement à l'aspect le plus naturel possible autour des bâtiments.»

Une esthétique séduisante

Pour le pavage de la cour intérieure de 522 mètres carrés, le maître d'ouvrage s'est adressé à CREABETON en amont de la réalisation. «Nous avons immédiatement constaté que notre modèle de pavé sauvage FRIEDA® pouvait apporter une réelle valeur ajoutée dans le cas présent», indique Franz Furrer, conseiller à la clientèle. «Les produits de cette gamme ressemblent à s'y méprendre à des pierres naturelles de par leur forme, leur surface structurée, leurs arêtes cassées et leurs couleurs naturelles.»

CREABETON a livré au préalable sur le chantier une grande quantité de ces pierres en vue de réaliser un échantillon de pavage, afin de montrer un exemple du résultat. D'autres modèles de pavés potentiels ont

«Nous jugions essentiel d'aménager un environnement à l'aspect le plus naturel possible autour des bâtiments.»

Patrik Egli

Directeur de la société idea verde AG

également été testés et posés à cette occasion. En définitive, c'est le pavé sauvage FRIEDA® qui a remporté l'adhésion du maître d'ouvrage, notamment parce que la perméabilité du revêtement constituait un critère important. «Avec une largeur de joint de six millimètres comblée à l'aide de gravillons fins, nous atteignons une perméabilité supérieure à 4000 litres par seconde et par hectare. Nous garantissons ainsi une infiltration de l'eau de pluie dans le sol directement au niveau des joints plutôt qu'un écoulement par les canalisations. Nous restituons cette eau directement à la nature en la réintroduisant dans le cycle naturel de l'eau», souligne Franz Furrer.

Selon Patrik Egli de la société idea verde AG, un autre enjeu crucial était d'harmoniser la cour intérieure avec l'aménagement des façades des bâtiments: «Le motif est parfaitement assorti à l'esthétique générale du lotissement, dont la façade est composée de petites briques.» Enfin, le choix en faveur du pavé sauvage FRIEDA® a notamment été motivé par sa rentabilité, comme l'explique l'architecte paysagiste: «Réaliser ce chantier avec des pierres naturelles aurait été presque quatre fois plus onéreux.»

EN SAVOIR PLUS SUR LE PROJET

Dans notre article en ligne, apprenez-en davantage sur le projet «Habiter sur les rives de la Suhre».



creafacts.ch/suhre



«Nous restituons l'eau pluviale directement à la nature en la réintroduisant dans le cycle naturel de l'eau.»

Franz Furrer
Conseiller client, CREABETON

BON À SAVOIR

Objet

«Habiter sur les rives de la Sure», Sursee

Maître d'ouvrage

Estermann Immobilien AG, Geensee

Architecture

Jäger Egli AG, Emmenbrücke

Aménagements extérieurs

idea verde AG, Sursee

Taille de la parcelle

4358 m²

Espaces extérieurs

3108 m²

Pavés sauvages FRIEDA®

33 990 pièces, 522 m²



Autre avantage: les espaces pavés avec FRIEDA® sont facilement carrossables. «On le remarque maintenant que les résidents sont arrivés et que l'environnement s'est animé», indique Patrik Egli. «Les enfants peuvent faire du vélo dans la cour intérieure, par ailleurs accessible en fauteuil roulant.»

Selon l'architecte paysagiste, les réactions sont jusqu'à présent très positives et pas seulement pour ce projet sur la rive de la Suhre: «Nous avons déjà eu recours au pavé sauvage FRIEDA® dans beaucoup d'endroits et cette pierre est toujours bien accueillie. Les nuances de couleurs sont apaisantes et s'intègrent harmonieusement dans l'environnement naturel et ses nombreux espaces de verdure.»

Une chaîne logistique régionale

FRIEDA® est une gamme de produits entièrement régionale. De l'extraction précautionneuse et contrôlée des matières premières à quelques kilomètres seulement de l'usine de fabrication à la production dans l'usine de Rickenbach en passant par le polissage fin de la surface, ces pavés sont fabriqués avec le plus grand soin et dans un souci de qualité.

CREABETON mise aussi sur la qualité lors de la livraison de son best-seller suisse: pour la livraison sur les chantiers, le service logistique interne est sollicité afin de garantir des délais de livraison courts et axés sur les besoins des clients.

AUTRES PROJETS AVEC FRIEDA®



SWISS BIKE PARK, OBERRIED (BERNE)

Le SWISS BIKE PARK à Oberried dans le canton de Berne est l'un des sites avec la plus vaste surface de pavés sauvages FRIEDA®. Quelque 162 790 pierres gris perle recouvrent les 2500 mètres carrés de la zone de bâtiments d'exploitation avec clubhouse, abris à vélos et atelier de réparation. Le Swiss Bike Park, inauguré en mars 2023, constitue un site unique qui répond à la fois aux besoins sportifs des athlètes professionnels, amateurs et handicapés. Les installations d'entraînement sont mises gratuitement à la disposition de tous les passionnés de vélo.

EN SAVOIR PLUS



creafacts.ch/bike



RESTAURANT ET HÔTEL EICHBERG

«Lors de la construction de notre nouveau restaurant polyvalent, nous avons utilisé des pavés sauvages FRIEDA® pour l'espace extérieur avec lounge et sièges de terrasse sur une surface d'environ 230 mètres carrés. Ils s'intègrent très bien au concept de couleurs et de matériaux de notre bâtiment et nous sommes entièrement satisfaits du résultat. Les pierres ont été posées soigneusement et leur surface lisse se prête à merveille à l'exploitation d'une terrasse de restaurant et d'un lounge extérieur.»

Eli Wengenmaier, hôtelier et directeur, Eichberg Seengen AG

EN SAVOIR PLUS



creafacts.ch/seengen



PAVÉS FRIEDA® ARÊTES CASSÉES

Avec ses arêtes cassées, chaque pavé FRIEDA® est une pièce unique. Grâce à sa taille normalisée, la pierre peut être posée rapidement et aisément. La surface sablée et ardoisée ainsi que les différents coloris confèrent au revêtement le caractère naturel caractéristique de FRIEDA®.

EN SAVOIR PLUS



creafacts.ch/pavesfrieda



PAVÉS FRIEDA® FORMATO

La série FRIEDA® FORMATO étend la gamme de produits en proposant des pavés de plus grande taille. Les trois formats différents, livrés mélangés par couches, offrent des possibilités de pose illimitées.

EN SAVOIR PLUS



creafacts.ch/friedaformato



PAVÉS SAUVAGES FRIEDA®

Le pavé sauvage FRIEDA® est le modèle proposant la plus grande marge de manœuvre possible en matière d'esthétique. Il est livré dans dix formats différents pour la création de nombreuses variantes. Le pavé sauvage peut également faire office de revêtement filtrant.

EN SAVOIR PLUS



creafacts.ch/pavessauvages



PAVÉS ÉCOLOGIQUES FRIEDA® DRAIN

Complémentaire à l'assortiment FRIEDA®, le modèle DRAIN est un pavé particulièrement écologique. Grâce à son joint de dix millimètres comblé par des gravillons, l'eau de pluie est évacuée dans le sol de manière très efficace.

EN SAVOIR PLUS



creafacts.ch/pavesdrain

CREABETON

CREABETON

**PRODUKTE
UND PREISE**

**PRODUITS
ET PRIX**

0848 400 401
info@creabeton.ch

0848 400 401
info@creabeton.ch

**PRODUITS
ET PRIX**

Notre nouveau catalogue de produits et de prix 2024/2025 est disponible depuis décembre. Commandez directement chez vous à la maison ou au bureau un exemplaire fraîchement imprimé. Remplissez simplement le formulaire de commande sur notre site Internet pour tenir bientôt le catalogue dans vos mains.

COMMANDER MAINTENANT



creafacts.ch/catalogues

NOTEZ LA DATE

**NOUS VOULONS QUE VOUS
SOYEZ PRÉSENTS**

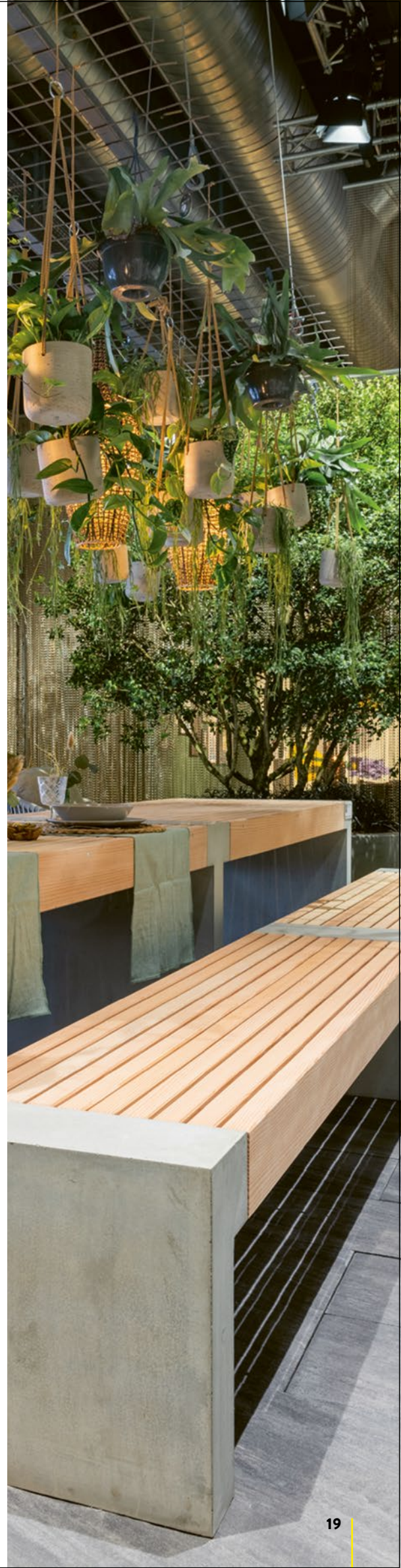
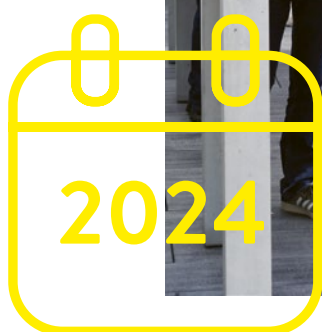
GIARDINA 2024

**La dernière foire Giardina était fantastique –
la prochaine sera grandiose.**

Réservez dès à présent la date de la foire Giardina 2024: du **13 au 17 mars 2024**, CREABETON sera représentée par un grand stand à Zurich lors du principal événement européen des tendances en extérieur. Laissez-vous inspirer et fasciner par notre diversité de béton. Pendant cinq jours, notre stand sera axé sur l'élément en béton rond, car le béton ne doit pas toujours être carré et à arêtes vives. Laissez-vous surprendre. Nous attendons votre visite avec impatience et nous nous réjouissons à la perspective de discussions intéressantes.

ÖGA 2024

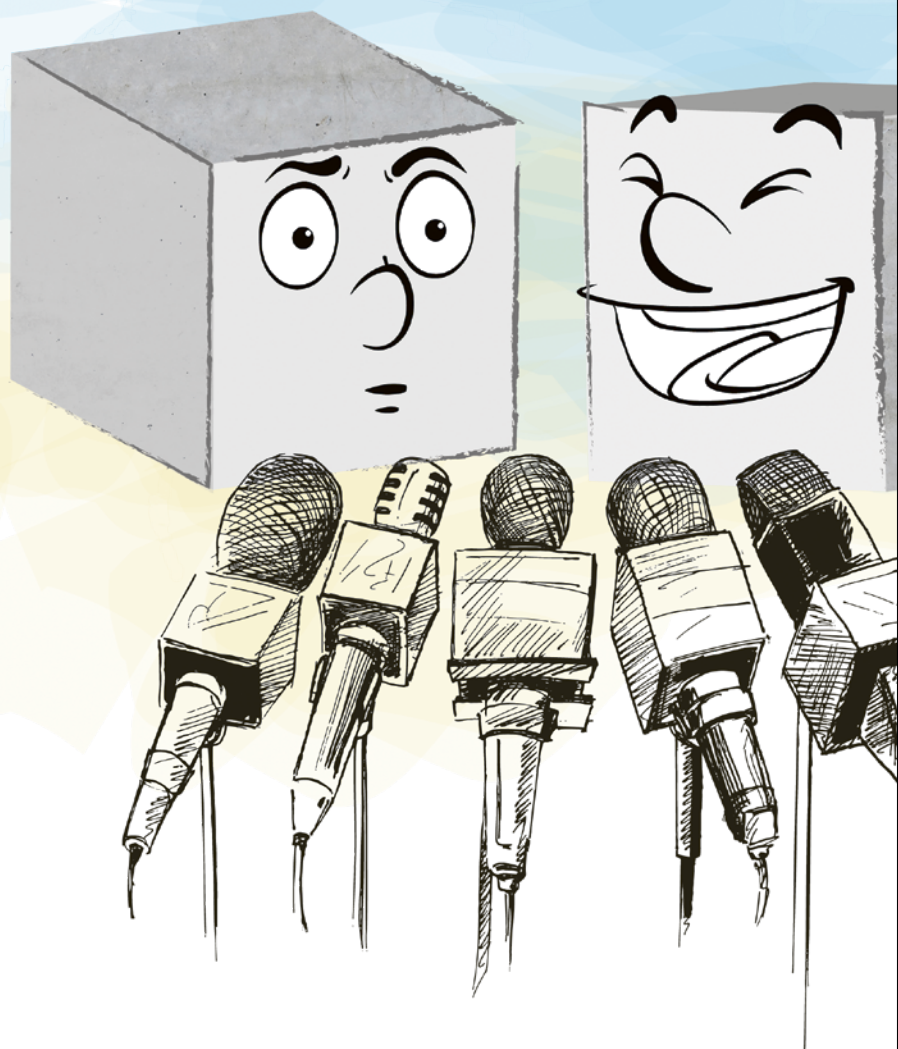
La foire professionnelle de la branche verte n'a lieu que tous les deux ans. La perspective de la prochaine öga du **26 au 28 juin 2024**, organisée comme d'habitude sur le terrain Oeschberg à Koppingen, est d'autant plus grande. Une visite s'impose dans tous les cas: nous avons hâte de vous présenter toute notre gamme et nos nouveautés. Les préparatifs sont déjà en cours. Vous devez être impatients. Nous pouvons juste vous dévoiler que ce sera à la fois traditionnel et original. Passez nous voir sur notre stand, nous nous ferons une joie de vous offrir un café ou une bière.



GROUPE D'EXPERTS

**SOLUTIONS DE BÉTON DURABLES COMME
SOURCE D'INSPIRATION**

Le béton sera toujours un matériau de construction nécessaire à l'avenir, nous devons néanmoins en repenser notre utilisation. Notre groupe d'experts est d'accord à ce sujet. Pietro Lura (Empa), Simone Stürwald (Haute école spécialisée de la Suisse orientale, OST), Patrick Suppiger (BETONSUISSE) et Johannes Tiefenthaler (Neustark) reviennent sur les solutions déjà mises en œuvre et sur la manière dont elles font avancer le secteur.



Le béton est le matériau de construction le plus utilisé au monde; il est donc synonyme de consommation élevée en ressources. Ce matériau de construction, connu pour sa longévité, est critiqué en permanence en raison de son bilan carbone. Les expertes et les experts connaissent les inconvénients et les avantages du béton et sont d'accord: le béton doit évoluer, mais il faut de nouvelles solutions pour préparer le matériau de construction avant 2050 à une construction neutre pour le climat.

Lisez ici certaines idées de solutions des experts et apprenez-en plus sur les diverses perspectives de solutions de béton durables.

EN SAVOIR PLUS

Retrouvez à tout moment en ligne toute l'interview des expertes et experts:



creafacts.ch/experts



Pietro Lura s'empare du sujet suivant: «Une possibilité serait de miser davantage sur la préfabrication. En usine, les éléments en béton sont produits dans des conditions contrôlées et les fabricants peuvent adapter précisément la qualité du béton – y compris la teneur en ciment – aux éléments en béton. Il en résulte une meilleure marge de manœuvre, un meilleur contrôle de la qualité et en définitive une économie considérable de matériau.»

PIETRO LURA

Chef du service Béton et asphalte à l'Empa et professeur à l'Institut des matériaux de construction à l'EPF de Zurich

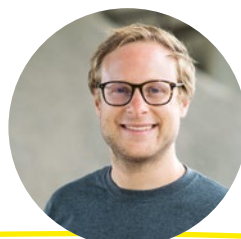


Patrick Suppiger pose des jalons clairs pour la construction durable: la circularité et la longévité sont déterminantes pour lui. Le béton répond précisément à ces exigences. En Suisse, le béton atteint un taux de recyclage de 85%, ce qui lui permet d'être plusieurs fois réutilisé pour de nouveaux ouvrages. En outre, sa longévité en fait un matériau durable de choix pour de nombreux projets de construction. La possibilité de réutiliser l'ensemble des structures porteuses en béton permet aussi d'économiser des ressources et de réduire la pollution.

Patrick Suppiger souligne que le béton est plus qu'un simple matériau de construction: «Il fait partie d'un cycle intégré et sert de futur stock de matières premières.» Son utilisation est particulièrement passionnante pour l'activation des composants thermiques qui régule la température avec des sources renouvelables et diminue les coûts de chauffage. Le béton apporte une précieuse contribution pour une construction d'avenir, d'après la dernière réflexion de l'expert.

PATRICK SUPPIGER

Directeur général de BETONSUISSE



«Actuellement, il n'existe pas d'alternatives évolutives au béton pour de nombreuses applications. Et c'est justement sur fond d'objectif de zéro net que d'autres constructions d'infrastructures en ce matériau de construction seront nécessaires. En d'autres termes, le béton fera partie intégrante du monde de la construction neutre pour le climat, mais sera alors produit sans émissions.»

JOHANNES TIEFENTHALER

Fondateur et co-gérant de Neustark



Parmi les principaux avantages du béton, on peut évoquer sa durabilité et sa longévité technique, ce qui le rend difficilement remplaçable dans certains domaines. C'est justement en termes de consommation de matériaux que nous pouvons nous améliorer: «On peut couler le béton pour lui donner une forme optimale», explique Simone Stürwald et ajoute: «Si le concept convient, la construction durable n'est pas forcément plus onéreuse. Actuellement, des solutions durables arrivent sur le marché et espérons que, parmi celles-ci, les meilleures s'imposeront bientôt très largement.»

SIMONE STÜRWARD

Professeure en génie civil à la Haute école spécialisée de la Suisse orientale (OST)

GAMME DE PRODUITS 2024

NOS NOUVEAUTÉS POUR VOUS

Nous sommes prêts, prêts à vous offrir également en 2024 une superbe sélection de produits en béton. Nous ajustons en permanence la gamme et l'optimisons en raison des tendances actuelles et des besoins. Prêt? Nous vous présentons les dernières nouveautés!

8 000 articles en béton et davantage à venir: à partir de janvier, vous trouverez dans ce large éventail une gamme encore plus diversifiée. Nous nous réjouissons de vous présenter nos points forts dans les domaines du bâtiment, du génie civil, de la construction des routes, des aménagements extérieurs et paysagers.

1 PASSAGES POUR AMPHIBIENS ET PETITS ANIMAUX

CREABETON s'engage depuis longtemps pour un avenir durable. Notre sens de la durabilité ne s'arrête cependant pas à l'approvisionnement, à la fabrication et au recyclage de nos produits. La durabilité doit aussi se retrouver dans nos produits et dans notre gamme.

Les passages pour les amphibiens et les petits animaux de CREABETON sont des tunnels conçus spécialement pour permettre aux animaux de traverser sans danger les voies de circulation. Ils sont intégrés dans le sol comme installation de protection durable. Les amphibiens, voire des animaux de la taille d'un blaireau ou d'un renard, sont ainsi guidés en toute sécurité via ces tunnels.

De nombreux amphibiens sont toujours victimes de la circulation routière. En cas de rénovations plus importantes de routes, l'Office des ponts

et chaussées réalise cependant des passages pour les amphibiens et les petits animaux, en collaboration avec le Centre de coordination pour la protection des amphibiens et des reptiles de Suisse.

Ces petits passages dans des tunnels ne contribuent pas seulement à protéger la vie des animaux, mais réduisent aussi les risques d'accident des automobilistes.

Leur utilisation est surveillée et il s'avère de plus en plus que ces tunnels ne servent pas seulement aux amphibiens, mais aussi aux souris, chats, renards, blaireaux ou martres. Grâce à ces passages, le nombre d'amphibiens écrasés a été réduit à un minimum.

Les passages pour les amphibiens et les petits animaux de CREABETON représentent une étape importante vers la durabilité et la protection des animaux dans le domaine de la circulation routière. Nous sommes fiers de contribuer à la sécurité des sentiers animaliers et sommes heureux de participer à la création d'un avenir, où les hommes et les animaux pourront coexister en toute sécurité.



**2 FRIWA®-RAIN FILTRE
POUR EAU DE PLUIE RWF
FRIWA®-RAIN**

Le traitement des eaux pluviales fait déjà partie depuis des années d'une catégorie de produits importante chez CREABETON. C'est pourquoi notre large gamme de produits, axés sur la récupération, le traitement et l'épuration, est optimisée et développée en permanence. Et c'est ainsi que nous avons développé le nouveau filtre pour eau de pluie RWF friwa®-rain. Il permet d'épurer les eaux pluviales provenant des toitures avant de les collecter dans une citerne, de les laisser s'infiltrer dans le sol ou de les guider vers un exutoire. De par sa largeur de maillage de 0,39 × 0,98 mm, ce filtre élimine sûrement les particules de saleté des eaux pluviales, qui sont donc épurées et peuvent être réutilisées.

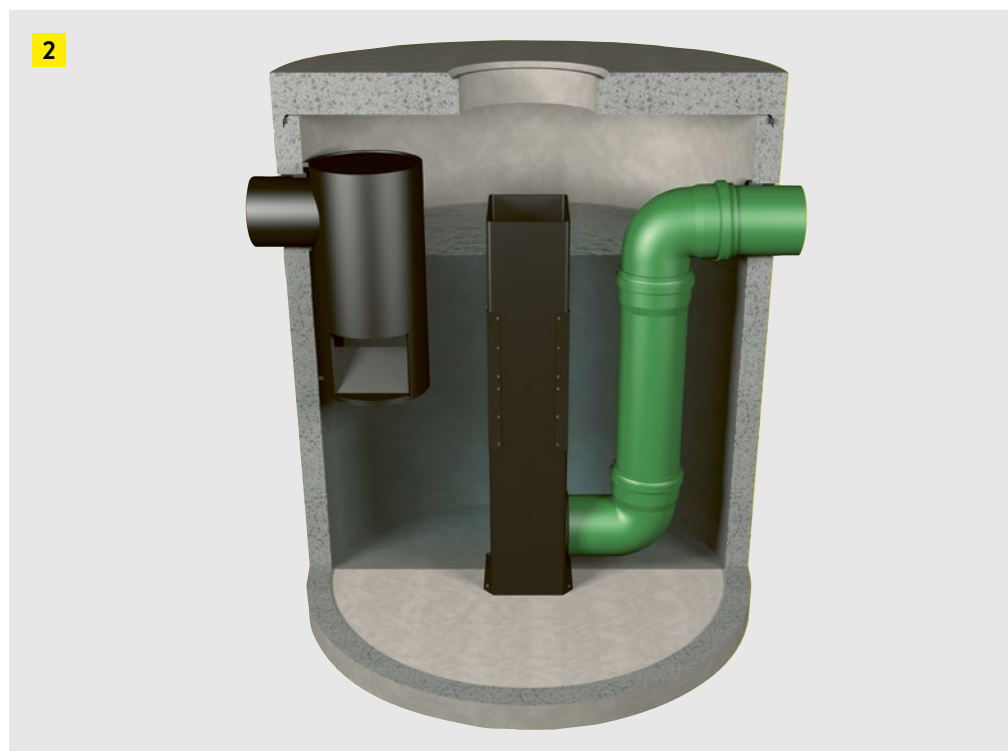
**3 ÉLÉMENTS POUR ESPACES
CREUX VRK**

L'élément pour espaces creux VRK est une solution d'infiltration qui permet de stocker de grandes quantités d'eaux pluviales, de les restituer lentement dans le sol, à savoir de les laisser s'infiltrer pour éviter des inondations. Les éléments offrent même plusieurs avantages par rapport aux installations traditionnelles en plastique: les éléments en béton sont durables et recyclables. Ils sont assez stables d'un point de vue statique, ce qui leur permet d'être utilisé dans un secteur carrossable. En outre, ils sont modulaires, extensibles et praticables, ce qui facilite l'entretien ou d'éventuelles réparations.

**4 PAVÉS CARENA®
BÉTON RECYCLÉ**

Économiser les matières premières et réduire la consommation de matériaux. C'est la mission que s'est donnée CREABETON. C'est pour cette raison qu'on effectue des recherches intensives pour fabriquer encore plus de produits recyclés. Dernier ajout à la gamme: le très populaire pavé CARENA®, réinterprété dans sa version recyclée.

Envie d'en savoir plus sur la variante de béton recyclé de notre pavé préféré? Découvrez-en davantage à partir de la page 28.





5 PAVÉS ARENA VISTA®

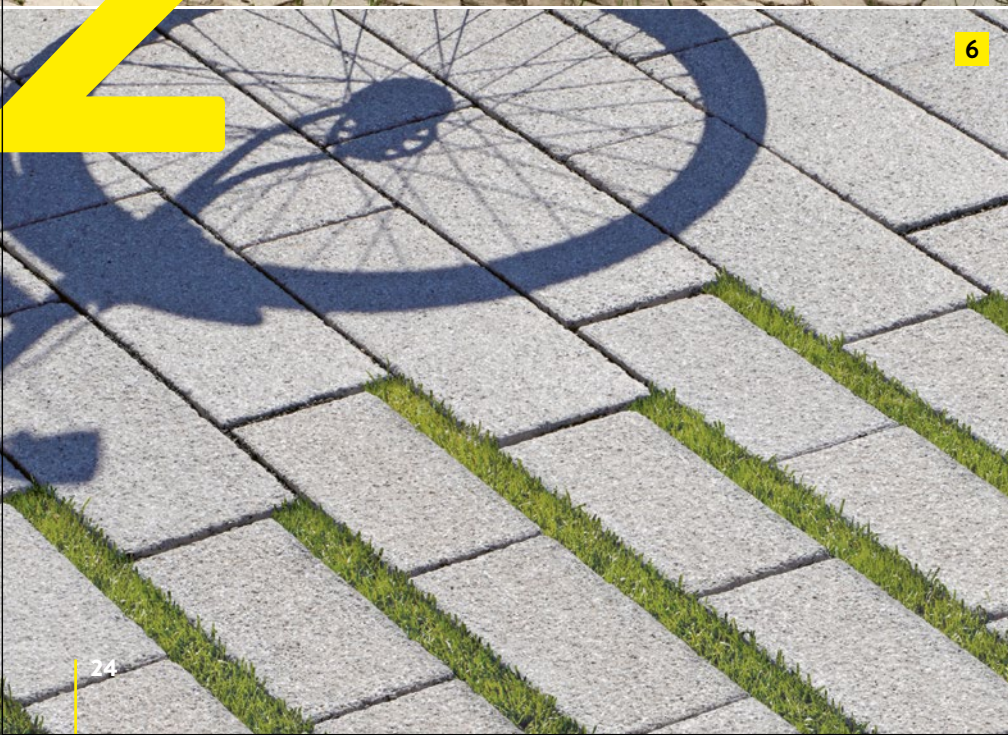
Le pavé ARENA Vista® est le pavé qui s'inscrit à merveille dans un environnement moderne et naturel, dominé par de la verdure. Ce pavé fabriqué en Suisse à partir de matières premières régionales est disponible en deux couleurs différentes: gris perle et calcaire du Jura.

Qu'il s'agisse de pavés autobloquants de style romain ou sauvage, le pavé ARENA Vista® est la promesse d'aménagements naturels, nécessitant peu d'entretien grâce à ses 37 formats différents. Grâce à ses formes organiques, ce pavé permet de laisser libre cours à une créativité unique. Des surfaces fuyantes, se fondant dans des espaces de verdure, peuvent aussi être créées facilement avec ces pavés. L'esthétique n'est pas le seul atout des pavés ARENA Vista®. Avec sa capacité d'infiltration d'environ 8380 l/s ha (à l'état neuf avec remplissage des joints), le nouveau pavé ne pourra que vous séduire. Un véritable talent polyvalent!

6 GAZONS CLIMA STONE

Le gazon CLIMA STONE jettera des touches de verdure dans votre environnement et améliorera ainsi le microclimat. Les joints engazonnés du pavé garantissent une capacité élevée de rétention des eaux, et donc une évaporation par les joints.

Le système BRIDGE à réseau d'ergots, avec profilage supplémentaire de la face inférieure, s'accroche à merveille dans le lit de pose. À cela s'ajoute l'emboîtement latéral, résultant du système en queue d'hirondelle latéral. Le gazon CLIMA STOME convient donc également à des emplacements carrossables, d'où une multiplication des emplacements, un refroidissement passif et un stockage de l'eau.



PLUS D'INFOS EN LIGNE

En savoir plus sur les nouveaux produits.



creafacts.ch/gammedeproduits

7 DALLES DE JARDIN GLORIA

La nouvelle dalle de jardin GLORIA ne ressemble à aucune dalle traditionnelle. La dalle de jardin GLORIA se distingue par son noble parement et séduit à tout point de vue sur les terrasses, les places assises et les balcons grâce à son esthétique, mais aussi grâce à son agréable surface. La dalle de jardin GLORIA est disponible depuis peu dans une large palette de couleurs. L'utilisation de ciment gris et blanc permet de créer des dalles dans des tons pastel tels que taupe, rose, stone et argent. Ceci autorise de toutes nouvelles possibilités d'aménagement.

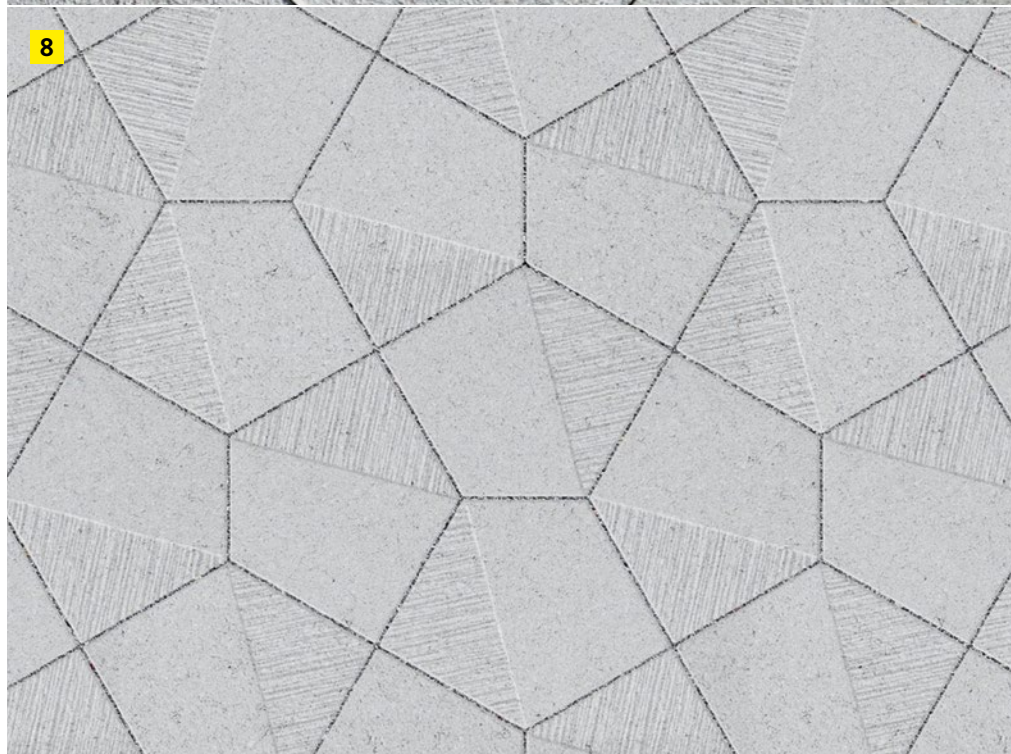
8 DALLES DE PAVAGE PENTAGONALES

Vous recherchez des dalles modernes ou inhabituelles? La dalle de pavage pentagonale est tout, sauf quelconque. De par sa géométrie moderne, cette dalle polygonale autorise de multiples conceptions d'aménagement, et c'est vous qui déterminez le modèle de pose. Les chemins et emplacements à daller sont en outre facilement carrossables jusqu'à une charge de trafic T1. Et il va sans dire que les dalles de pavage pentagonales répondent aussi à toutes les exigences liées aux espaces piétons. De telles qualités, cette solidité et cette disponibilité, même dans de grands formats, signifient aussi que ces dalles présentent un peu plus de béton. Nous pouvons vous aider en vous louant nos appareils et machines de pose.

Connaissez-vous les avantages d'une pose mécanique avec notre machine de pose? En savoir plus à partir de la page 33.

9 DALLE DE JARDIN VEGAS

Une dalle de jardin VEGAS est assortie au pavé VEGAS. Cette nouveauté est disponible en gris ombré et en vanille ombrée ainsi qu'en quatre formats différents. À l'image du pavé, la dalle de jardin présente aussi un léger chanfrein et des distanceurs. Grâce à son imprégnation en usine, la dalle de jardin VEGAS est synonyme d'aménagements de jardins naturels, nécessitant peu d'entretien. Que pourrait-on désirer de plus?



DU POTENTIEL DE L'ASSOCIATION

OFFRE PLUS VASTE PAR L'INTÉGRATION DE BIRCO GMBH

Avec l'intégration de BIRCO GmbH au groupe MÜLLER-STEINAG, le spécialiste de la gestion des eaux pluviales s'est encore rapproché de CREABETON AG. Cela implique une gamme encore plus vaste de solutions pour l'exploitation des eaux pluviales, ainsi qu'un savoir-faire supplémentaire pour les futurs défis en matière de cycle naturel de l'eau.

Parfois, le fournisseur devient un partenaire. L'intégration de BIRCO GmbH au groupe MÜLLER-STEINAG profite non seulement aux deux entreprises, mais aussi et surtout à la clientèle de CREABETON AG. Si CREABETON ne disposait jusqu'à présent que de quelques types de caniveaux dans sa gamme, l'offre est désormais étoffée de toute la gamme de l'entreprise familiale de Baden-Baden.

Une offre plus vaste et encore plus d'expertise

«Cette nouvelle offre étoffe à merveille notre gamme», déclare Franz Kaufmann, directeur général de CREABETON. Les domaines des deux entreprises se complètent parfaitement: le matériau de construction de prédilection est le même. «Contrairement aux autres fabricants, qui travaillent avec d'autres matériaux, les produits de BIRCO GmbH sont en béton pur, qui peut facilement être cassé et recyclé», explique M. Kaufmann. «Tout comme nos produits, ceux de BIRCO GmbH sont donc orientés vers la durabilité.»

Les caniveaux - dernière nouveauté de CREABETON

«Actuellement, les caniveaux ne sont pas vraiment ce à quoi nous associe la clientèle sur le marché», explique Stefan Käslin, responsable des ventes de CREABETON. Cela devrait changer. Dans un premier temps, un stock de base de produits sera disponible. «Une personne qui n'a besoin que de deux à trois mètres de caniveau pour un projet de construction pourra s'approvisionner sur nos sites à l'avenir», détaille M. Käslin. On compte notamment les caniveaux BIRCO LIGHT®, BIRCO PLUS®, BIRCO SLIM® et BIRCO SIR®. Bien entendu, il est toujours possible de commander d'autres produits et de plus grandes quantités.

Utiles pour les projets d'infrastructure et de ville-éponge

Mais cette collaboration étroite a encore d'autres avantages: l'entreprise BIRCO GmbH ne fait pas que fournir des produits, elle dispose également d'un savoir-faire de longue date pour toute la planification du drainage de surface. Des thèmes qui, à l'ère de l'urbanisation et du changement climatique, deviennent de plus en plus importants et continuent de prendre de l'ampleur. En effet, l'imperméabilisation croissante des sols et l'augmentation des fortes pluies et des périodes de sécheresse posent de nouveaux défis pour la gestion des eaux pluviales. Et c'est aussi dans ce type de projets d'infrastructure, souvent mis en adjudication par les pouvoirs publics, que l'intégration de BIRCO GmbH est une chance. «Nous aurons ainsi la possibilité de soumettre des offres plus attrayantes pour les mandats dans lesquels la gestion des eaux pluviales compte», ajoute le responsable des ventes, M. Käslin.

**CANIVEAUX NW 100
BIRCO SIR®**



**CANIVEAUX NW 100
BIRCO SLIM®**



**CANIVEAUX NW 100
BIRCO PLUS®**



**CANIVEAUX NW 100 AS
BIRCO LIGHT®**

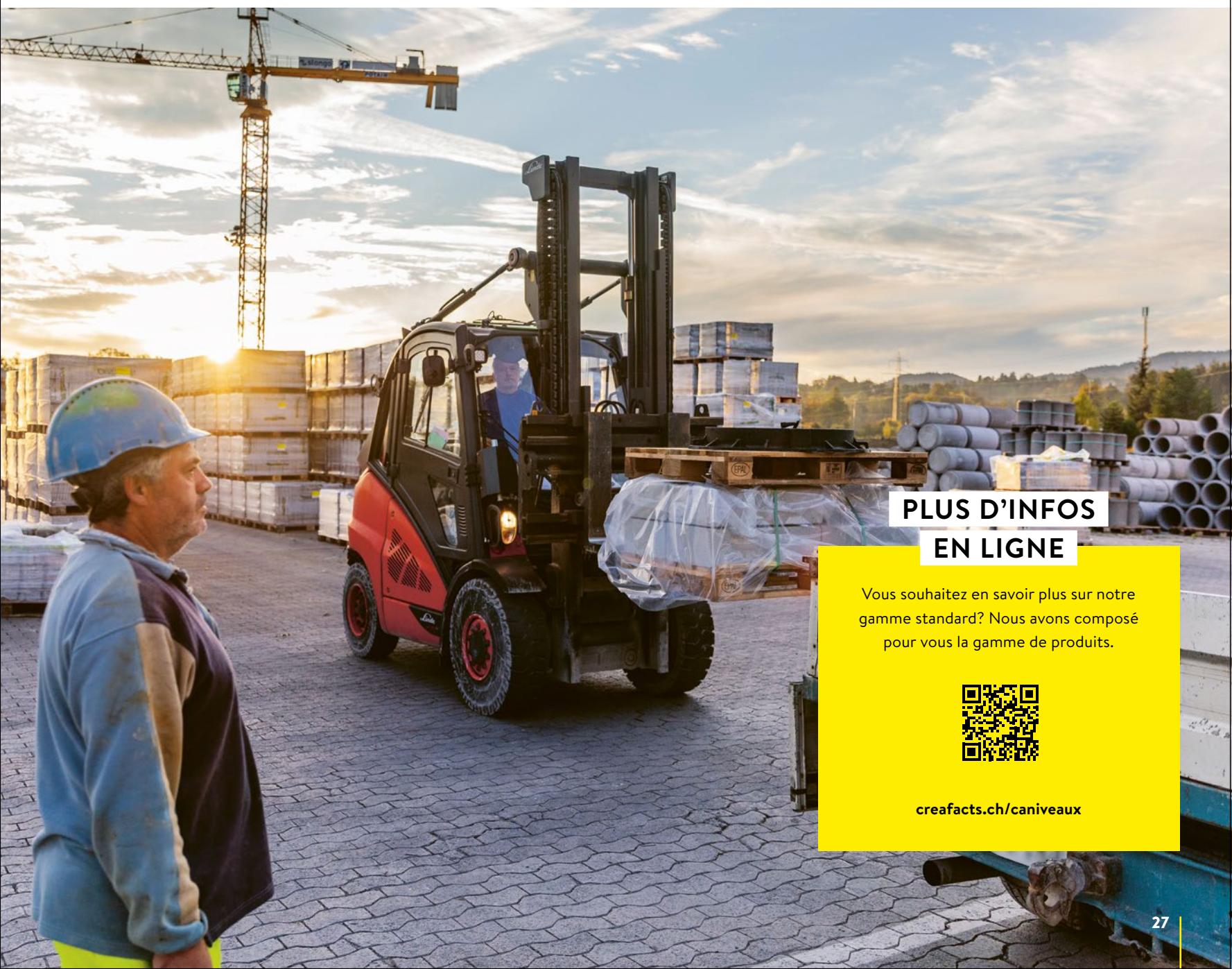


ON PEUT MÊME GÉRER LA PLUIE

Découvrez l'interview complète en ligne:



creafacts.ch/eaudepluie



PLUS D'INFOS EN LIGNE

Vous souhaitez en savoir plus sur notre gamme standard? Nous avons composé pour vous la gamme de produits.



creafacts.ch/caniveaux

PAVÉ CARENA® POUR PLUS DE DURABILITÉ

RENDRE CE QUI A ÉTÉ PRIS

Économiser les matières premières et réduire la consommation de matériaux. C'est la mission que s'est donnée CREABETON. L'entreprise mène donc des recherches intensives pour fabriquer d'autres produits recyclés. Dernier ajout à la gamme: le très populaire pavé CARENA®, réinterprété dans sa version recyclée.

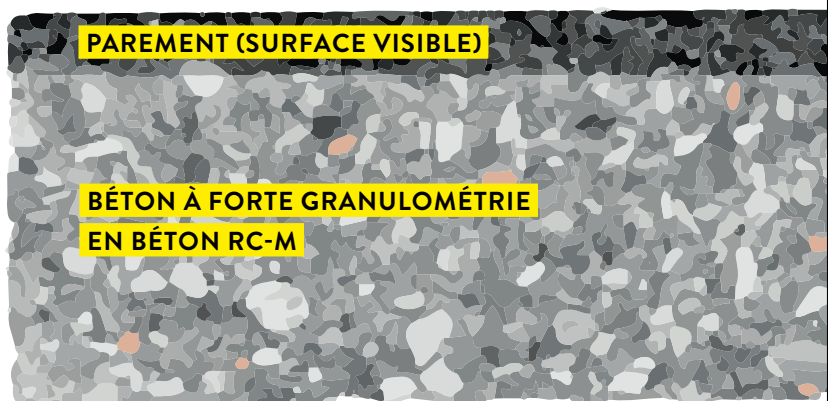
Le béton est un produit naturel. Composé de sable, d'eau, de gravier et de ciment, il présente une durée de vie de plus de 50 ans. Il semble donc être fait pour l'économie circulaire. «Promouvoir activement la réutilisation des gravats dans le secteur de la construction fait partie de notre stratégie d'entreprise», précise Cédric Domon, responsable Recherche et développement.

En Suisse, la démolition de 3000 à 4000 bâtiments par an produit près de 75 millions de tonnes de gravats. La majorité se compose de matières minérales, comme des briques en terre cuite ou silico-calcaires, de la céramique ou, bien entendu, du béton. Lorsque les matériaux de démolition ne sont pas triés, la majeure partie continue aujourd'hui de terminer en décharge. «Nous avons donc cherché des solutions pour intégrer non seulement les gravats de béton purs, mais aussi les matériaux de démolition minéraux non triés à de nouveaux produits recyclés», explique Cédric Domon.

Le pavé CARENA® se prêtait parfaitement à ce projet: il fait partie des produits les plus populaires auprès de notre clientèle et nous le produisons donc en grandes quantités. En outre, il est proposé dans la version classique bicouche. La surface harmonieuse, appelée couche de parement, se compose de grains plus fins que le béton à forte granulométrie, qui constitue l'essentiel du volume du pavé. Nous avons ainsi pu remplacer le béton à forte granulométrie par un matériau recyclé sans modifier la surface visible.

Un produit entièrement réussi

Le service de recherche et de développement de CREABETON a mis les bouchées doubles. Il a alors trouvé une recette permettant de produire un béton recyclé pour le pavé CARENA® à partir de granulats non triés de haute qualité et d'une quantité tout aussi faible de ciment. En matière de qualité, ce nouveau matériau n'a rien à envier au produit d'origine. Actuellement, les granulats non triés sont à peine utilisés dans le processus de recyclage traditionnel, car ils entraînent trop souvent des irrégularités dans la composition du matériau. C'est ici qu'intervient la solution de CREABETON. Nous sommes parvenus à produire un granulats non triés homogène.



CARENA PAVÉ EN BÉTON RECYCLÉ

Longueur / largeur

12,5 × 12,5 cm, 25 × 12,5 cm, 25 × 25 cm

Hauteur

6 cm ou 8 cm

Couleurs

Gris, anthracite, jaune Jura

Certification

- RC-M40 (40-100% de part de granulats non triés) selon la norme SIA MB 2030
- norme de produit d'après la norme SN EN 1338





DÉMANTÈLEMENT

Le béton peut être recyclé à pratiquement 100% après le démantèlement d'un ouvrage. La condition requise est un démantèlement par tri des matériaux.



RÉUTILISATION

De nouveaux ouvrages et produits en béton recyclé sont créés.



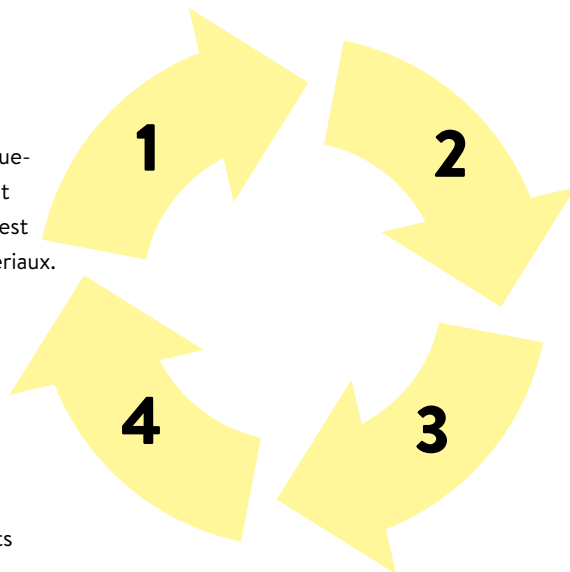
PRÉPARATION

Après le démantèlement s'ensuit la préparation en granulats non triés et de béton.



PRODUCTION

Le granulats non triés et de béton est ajouté au nouveau mélange de béton.



Le résultat ne convainc pas uniquement sous l'angle de la durabilité: la qualité du pavé CARENA® recyclé égale celle du produit standard. «Il a des propriétés techniques parfaitement identiques en matière de capacité de charge et de durabilité», explique Bernhard Matti, responsable des ventes. «Le traitement non plus n'est pas différent. Le pavé CARENA® en béton recyclé se fraise normalement. Et grâce à l'intégration de la surface traditionnelle au produit recyclé, l'entretien aussi est absolument identique.»

Production en série prévue

La production et la distribution des nouveaux pavés CARENA® recyclés devraient bientôt gagner de l'ampleur. «Actuellement, la demande en produits recyclés vient surtout de nos gros clients qui suivent une stratégie de durabilité semblable à la nôtre. Notre objectif est toutefois de promouvoir activement l'économie circulaire dans tout le segment de clientèle», précise Bernhard Matti. «Nous voulons contribuer à atteindre l'objectif du zéro émission nette d'ici 2050 et encourager l'économie circulaire en Suisse, voire jouer un rôle de pionnier dans ce secteur. Nous sensibilisons donc activement notre clientèle en lui expliquant qu'aucune perte de qualité n'est à craindre. Et qu'utiliser du béton recyclé est aussi une bonne chose.»

PAVÉ DURABLEMENT

Laissez-vous convaincre de la qualité de notre nouveau pavé CARENA® en béton recyclé.

COMMANDER UN ÉCHANTILLON DE PAVÉ



creafacts.ch/carenarecycle

«Il a des propriétés techniques parfaitement identiques en matière de capacité de charge et de durabilité.»

Bernhard Matti

Responsable des ventes, CREABETON



GESTION DURABLE DE L'EAU EN POINT DE MIRE

CREABETON À AQUA SUISSE

L'AQUA Suisse est le salon professionnel suisse de la gestion communale et industrielle de l'eau. Du 25 au 26 octobre 2023, des représentants de secteurs et branches très différents se sont rencontrés afin d'échanger sur les défis et les opportunités ainsi que sur les solutions concernant une gestion durable de l'eau. CREABETON s'y trouvait aussi.

Les visiteuses et les visiteurs ont pu découvrir les produits et solutions les plus récents sur une économie durable de l'eau et s'informer sur les technologies innovantes et les approches d'avenir dans les secteurs de l'approvisionnement en eau, du traitement de l'eau, du traitement des eaux usées et des eaux de traitement.

CREABETON s'est fixée pour objectif de contribuer positivement au traitement durable de cette ressource qu'est l'eau en utilisant des technologies et des solutions très modernes. L'AQUA Suisse constitue la plateforme idéale pour transmettre à un vaste public notre vision d'une économie de l'eau écologique.

En plus de solutions système répondant au concept d'urbanisme de la ville-éponge, engagé pour un avenir durable, nous sommes fiers de présenter aux visiteurs nos tout derniers développements et nos best-sellers dans le domaine du traitement de l'eau et de l'eau de pluie.

«Une technique de filtrage efficace assainit l'eau polluée dans le respect des dispositions légales. Avec nos produits friwa®, nous possédons des solutions individuelles et modulaires pour chaque situation de projet. Dans le secteur du traitement de l'eau, notre vaste gamme friwa® offre d'excellentes solutions pour assainir efficacement et dans le respect des normes l'eau polluée», déclare Martin Thonüs, responsable du domaine du traitement de l'eau chez CREABETON.

La grande affluence de visiteurs a montré une fois de plus que l'intérêt pour le thème de la gestion de l'eau est immense. L'utilisation de nouvelles technologies et solutions ouvre des perspectives impressionnantes. À CREABETON, nous sommes d'autant plus heureux d'avoir été présents et remercions tous les visiteurs pour leurs conversations franches et instructives.

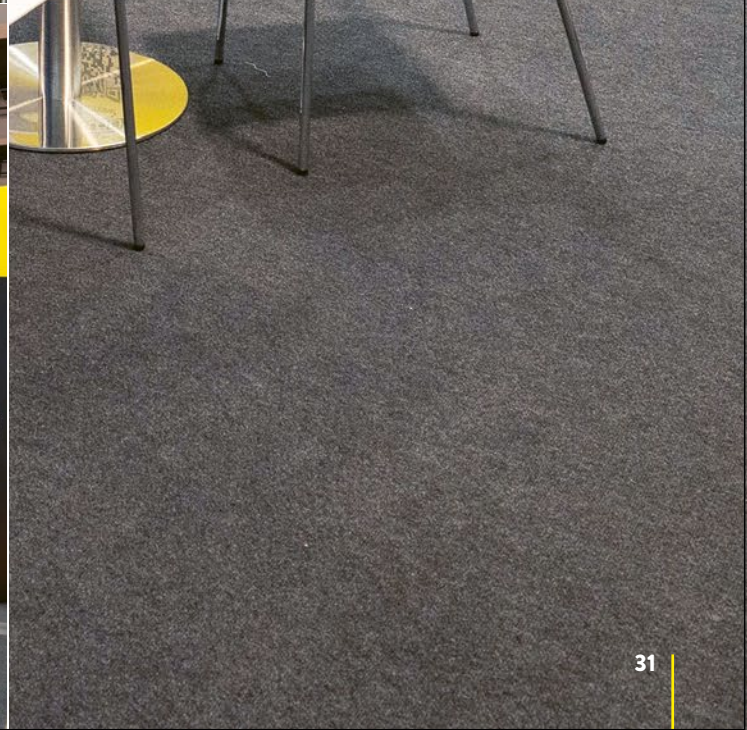
Nos conseillères et nos conseillers du domaine du traitement de l'eau travaillent aussi tous les jours à votre service en dehors d'AQUA Suisse. Nous vous conseillons individuellement et nous vous soutenons dans le choix du produit idéal, dans les procédures d'approbation, dans la planification détaillée, dans la construction, ainsi que dans l'exploitation et l'entretien de l'installation.

AQUA SUISSE

Apprenez-en plus sur notre présence et les nouveaux produits que nous avons présentés lors d'AQUA Suisse 2023.



creafacts.ch/engagement





Le concept de ville-éponge

De quoi s'agit-il au juste? Laissez-nous vous expliquer brièvement. On pourrait l'exprimer ainsi: le fait de ne pas être totalement étanche est une bonne chose pour les villes. La ville-éponge a pour objectif de revenir à un cycle de l'eau plus naturel dans les zones très urbanisées. Le principe de ville-éponge est relativement simple: Lorsqu'il pleut, la ville absorbe les eaux de pluie à la manière d'une éponge, les assainit, les stocke, les retient et les restitue ultérieurement.

Outre une technique d'assainissement efficace des eaux usées, CREABETON vous réserve encore de nombreuses autres solutions: nous misons depuis des années sur les pavés filtrants et les pavés écologiques. Ces pavés intelligents en béton font filtrer efficacement les eaux pluviales et permettent leur évaporation.

Permettez-nous d'être votre partenaire fiable pour toutes les questions relatives à la technique d'assainissement des eaux usées.

POUR EN SAVOIR PLUS VILLE-ÉPONGE

Vous trouverez ici d'autres informations sur le concept de ville-éponge:



creafacts.ch/villeponge

EFFICACITÉ MAXIMALE DE A À B

450 M² POSÉS EN 7 HEURES

Lors de la construction du nouvel entrepôt «Breiteli» à Erstfeld, le maître d'ouvrage HESAG a choisi le pavé écologique VS 5[®] pour charges lourdes de CREABETON. Le pavé écologique VS 5[®] pour charges lourdes convainc par ses 5 sécurités anti-déplacement. Il supporte des charges de trafic élevées et évacue efficacement les eaux de surface dans le sous-sol. Pour doter rapidement et efficacement la place de ce pavé solide, mais également massif, l'entreprise de construction SPAG a utilisé à bon escient une machine de pose de CREABETON.

Lors de la construction du nouvel entrepôt «Breiteli» à Erstfeld dans le canton d'Uri, Kurt Geiser de SPAG a utilisé notre prestation de «pose mécanique» à bon escient. Il a été particulièrement enthousiasmé par la rapidité et la précision lors de la pose de 450 mètres carrés de pavés pour charges lourdes: «Toute la pose a été achevée en sept heures. Le machiniste a réalisé un travail de précision. Aussi lors de la mise en place et du retrait de la machine. Tout s'est déroulé comme prévu.»

Efficacité, précision et moindre coût

Depuis de nombreuses années, CREABETON propose à sa clientèle sa prestation de «pose mécanique». L'utilisation d'une machine pour réaliser la pose est synonyme non seulement de précision, mais aussi de rapidité et d'efficacité, tout en permettant de réduire les coûts de main-d'œuvre. Le rendement moyen journalier de 500 m² de pose, obtenu avec seulement un machiniste (employé par CREABETON), deux auxiliaires et une personne pour l'avancement des plaques, le prouve.

POSE MÉCANIQUE

Vous aussi, profitez de l'efficacité de la pose mécanique. Vous pouvez consulter à tout moment en ligne des informations détaillées et la brochure concernant la machine de pose:



creafacts.ch/servicedepose



Nous recommandons l'utilisation d'une pose mécanique pour une superficie minimale de 200 à 300 m², ainsi qu'une réservation précoce des matériaux et de l'outil de pose.

Un bon investissement

Le travail de précision mentionné par Kurt Geiser est garanti par CREABETON grâce à la longue expérience de son machiniste Chrigu Hunziker. Durant la saison, et avec beaucoup de cœur à l'ouvrage, il est presque tous les jours en service aux commandes de la machine de pose.

L'utilisation d'une technologie de pointe procure encore plus de satisfaction lors de cette prestation; pour vous, en tant que client(e), mais aussi pour celui qui conduit l'engin. C'est pour cette raison que CREABETON a récemment investi dans l'acquisition d'une machine de pose Optimas.

«Pour moi, le réglage simple et rapide de la pince est un véritable atout. Que je manœuvre la machine au moyen d'un joystick ou de façon classique, elle réagit toujours avec une extrême précision et assure un grand confort dans le travail. On perçoit bien l'évolution technique avec les sensations d'une machine moderne.»

Chrigu Hunziker
Machiniste, CREABETON

INFO

Maitre d'ouvrage

HESAG Herb Systemtechnik AG, Erstfeld

Entreprise de construction

SPAG Schnyder, Plüss AG, Stansstad

Objet

Construction du nouvel entrepôt Breiteli, Erstfeld (canton d'Uri)

Fin des travaux

septembre 2023

Surface

480 m²

Produit/service

Pavé écologique résistant aux poids lourds VS 5[®]/pose mécanique



VS 5® PAVÉ ÉCOLOGIQUE POUR CHARGES LOURDES

Les pavés écologiques pour charges lourdes VS 5® sont conçus pour les zones de fort trafic exposées aux intempéries. Les pavés écologiques sont dotés de cinq sécurités anti-déplacement qui ont fait leurs preuves. Des cames dentées sur les quatre côtés des pavés répartissent les forces verticales et horizontales sur les pavés voisins. En outre, le profilage de la face inférieure s'accroche au lit de pavés, ce qui renforce encore plus la stabilité du pavage. Si on ajoute à cela leur forte capacité d'infiltration, les pavés écologiques pour charges lourdes VS 5® constituent globalement une solution remarquable.

Nos pavés écologiques pour charges lourdes VS 5® assurent une infiltration efficace des eaux de surface grâce à la largeur de l'entretoise et aux joints de drain évasés. Les eaux de pluie s'infiltrent dans le sous-sol à travers les joints, ce qui garantit un drainage rapide de la surface.

EIGEN-KREATION

TOUT EST POSSIBLE

EXÉCUTION SPÉCIALE EN BÉTON

Vous voulez faire sauter les barrières de l'usage avec vos propres idées? Ce béton permet la concrétisation d'idées les plus surprenantes.

Discutons-en. Nous vous aidons volontiers à transformer votre création personnelle en produits concrets.

creafacts.ch/creationpersonnelle



CREABETON

CREABETON AG
info@creabeton.ch
creabeton.ch

**SUIVEZ-NOUS POUR JETER UN COUP
D'ŒIL DANS LES COULISSES DU BÉTON**



Instagram
instagram.com/creabeton.ch



LinkedIn
linkedin.com/creabeton