

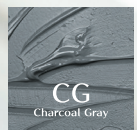


*Hair Color
Collection*



Sophisticated Soft Grege

CGで髪のおレンジみ・黄みを抑えることで、寒色ながらもやわらかさと品の良さを兼ね備えた、透明感のあるグレージュに。





Sheer Lavender Pink

MPにIVの程よい青みを加えることにより、
甘すぎないピンクを表現。シルキーでシアーな仕上がりに。



Airy Olive

ブリーチベースにグレイッシュなBGをオンカラーすることで
程よいオリーブベージュに。エアリーな雰囲気 연출。





Soft Blue Beige

IBで髪の色をしっかりと抑えながら、重く見えないくすみカラー。
暗髪ながらも透明感を感じる、洗練された印象に。





Smoky Blue

ヘルシーな仕上がりのブルージュ。
髪の色をしっかりと抑えながらも、
抜け感のある洗練された印象に。





Pearl Beige Pink

MPで透明感とやわらかさを感じる、
スモーキーなパールピンク。
クールな雰囲気をつくりたい方に。



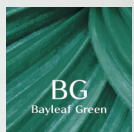


Nude Chocolat Brown

CBの程よいピンクみが髪に黄み・オレンジみを抑え、ニュートラルなやわらかい印象のブラウンに。

Natural Olive Grege

肌を綺麗に見せる、ナチュラルなオリーブグレージュ。
BGで髪の色を抑えて、やわらかな印象に。





Shiny Violet Brown

IVの青み寄りの紫が、褪色過程での白髪特有のキラつきを抑えソフトに。幅広い世代に好まれる深みを感じる上品なブラウン。





Soft Chiffon Beige

TGのくすみの少ないグレイージュで、ベールをかけたようなやわらかい質感に。
透明感のある仕上がりをグレイヘアでも。



Gentle Grayish Lavender

IVの紫みが髪の色を抑え、褪色過程も綺麗に。
やさしい印象のラベンダーカラー。



Cool Deep Blue

IBでつくる、強さとクールさを併せ持った王道ブルー。
チャレンジしやすい深みのあるカラー。



RECIPE LIST

BEFORE

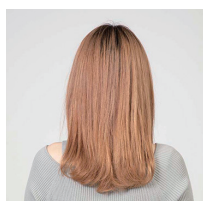
AFTER

RECIPE



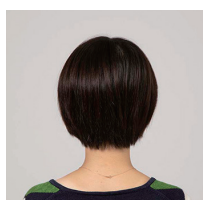
Before : 7Lv

- 1) 全体 LT/13 10
BM CREAM* 1 (6%) ※14Lvにリフトアップ
- 2) 根元 CG/9 : CG/7 = 4 : 1 (3%)
中間-毛先 CG/11 (3%)



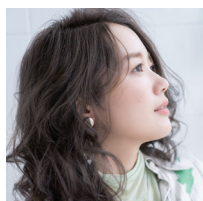
Before : 15Lv

- 1) 全体 BM POWDER* (6%) ※18Lvにリフトアップ
- 2) 根元 MP/11 : IV/11 = 1 : 3 (3%)
中間-毛先 MP/13 : IV/13 = 1 : 1 (3%)



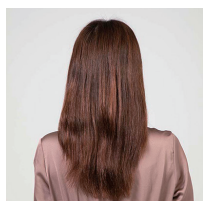
Before : 5Lv

- 1) 全体 1) BM POWDER* (6%) ※15Lvにリフトアップ
- 2) BG/11 : BG/9 = 1 : 1 (6%)



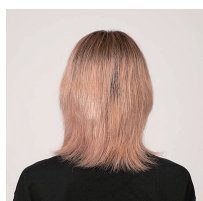
Before : 12Lv

- 1) 全体 IB/9 : IB/7 = 3 : 1 (6%)



Before : 10Lv 赤系の残留色素有り

- 1) 根元 IB/7 (3%)
- 2) 中間-毛先 IB/9 : CG/5 = 10 : 1 (3%)



Before : 18Lv

- 1) 中間-毛先 MP/9 : CB/11 = 1 : 1 (3%)

〈染毛剤〉

- ・使用上の注意をよく読んで、正しくお使いください。
- ・ヘアカラーでかぶれたことのある方には絶対に使用しないでください。
- ・ご使用前には毎回必ず皮膚アレルギー試験(パッチテスト)をしてください。

BEFORE

AFTER

RECIPE



Before : 12Lv

- 1) 全体 BM CREAM* (6%) ※16Lvにリフトアップ
- 2) 根元 CB/11 : CG/11 = 3 : 1 (6%)
中間-毛先 CB/13 (3%)



Before : 11Lv

- 根元 BG/9 : BG/7 = 1 : 1 (6%)
- 中間-毛先 BG/9 (3%)



Before : 8Lv

- 根元 IV/9 : CB/3 = 4 : 1 (6%)
- 中間-毛先 IV/11 (3%)

白髪率15%



Before : 8Lv

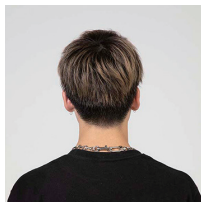
- 1) 全体 LT/13 (6%) ※14Lvにリフトアップ
- 2) 根元 TG/11 : CG/3 = 4 : 1 (6%)
中間-毛先 TG/9 : CG/9 = 4 : 1 (3%)

白髪率10%



Before : 13Lv

- 全体 IV/9 (6%)



Before : 16Lv

- 根元 IB/5 : CG/3 = 10 : 1 (3%)
- 中間-毛先 IB/7 (3%)

*〈過硫酸塩を配合した脱色剤〉

- ・使用上の注意をよく読んで、正しくお使いください。
- ・過硫酸塩配合の製品でかぶれたことのある方には絶対に使用しないでください。
- ・本品は過硫酸塩配合の製品で、アレルギー反応を起こすことがあります。

BM...BLEACH MASTER

BLEACH MASTERは、資生堂独自のシステムボンドテクノロジーを搭載したブリーチライン



公式Instagramアカウント
@shiseidopro_jpn
@shiseidopro_official



公式LINEアカウント
カラーチャートやレシピ情報を
いつでもスマホから！
@shiseidopro



COLOR MIRROR
見つかる、私の色
＜ヘアカラーシミュレーター＞



資生堂プロフェッショナル株式会社 〒105-0021 東京都港区東新橋1-1-16 汐留FSビル7F TEL.03-6218-7920 FAX.03-6218-7921

商品・技術に関する
お問い合わせは・・・

Technical Center [ヘア技術センター] ☎ 0120-785-466

月～金 10:00～18:00
(土・日・祝日を除く)

詳しい商品情報は、
公式Websiteより
ご覧ください。



https://www.shiseido-professional.com/ja_jp