



croix-rouge insertion

FONDÉ PAR LA CROIX-ROUGE FRANÇAISE +

BÉARN SOLIDARITÉ

Rapport d'activité 2023



CROIX-ROUGE INSERTION

Fondé par la Croix-Rouge française en 2011, Croix-Rouge insertion a pour mission d'accompagner les personnes rencontrant des difficultés d'insertion professionnelle vers l'emploi et l'autonomie. En bénéficiant d'un contrat à durée déterminée d'insertion (CDDI) au sein de l'association, le salarié en transition peut ainsi reprendre contact avec le monde de l'entreprise, travailler en équipe, définir avec son conseiller en insertion professionnelle (CIP) ses objectifs et obtenir les formations et périodes de mise en situation professionnelle (PMSMP) lui permettant de pouvoir les atteindre.

Les 14 établissements de Croix-Rouge insertion dont une filiale sont des acteurs économiques à part entière. Leurs activités répondent aux besoins de leurs territoires et s'inscrivent dans une économie durable et inclusive.

14

établissements
dont 1 filiale multi-
établissements

1187

personnes accompagnées,
dont plus de 53% bénéficiaires
du RSA

59%

de sorties
dynamiques

26M€

de budget prévu
pour 2024

Nos domaines d'action

Alimentation durable et solidaire

Production maraîchère locale
Circuits courts
Alimentation solidaire
Aide alimentaire



Economie circulaire et environnement

Réemploi & recycleries
Collecte sélective et valorisation
Lavage de contenants alimentaires
Entretien des espaces verts et naturels



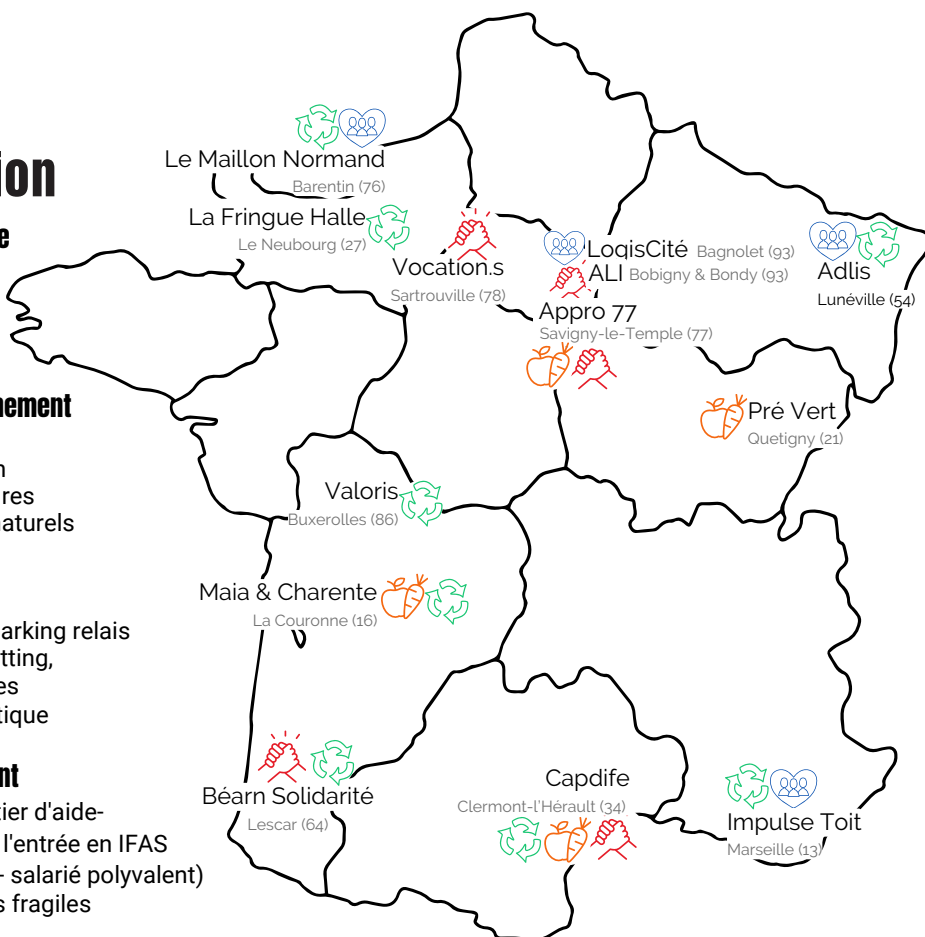
Services au public

Accueil téléphonique
Accueil, visites monuments et parking relais
Logistique : déménagements, kitting,
gestion de commandes groupées
Lutte contre la précarité énergétique



Programmes d'accompagnement

Formation préqualifiante au métier d'aide-
soignant et accompagnement à l'entrée en IFAS
Prestations de Formation (CQP - salarié polyvalent)
Accompagnement de personnes fragiles



BÉARN SOLIDARITÉ

Depuis **1989**, Béarn Solidarité est un acteur premier de l'**insertion socio-professionnelle** et de l'**économie sociale et solidaire** de l'agglomération paloise et plus globalement des Pyrénées-Atlantiques. En 2012, il intègre l'association nationale Croix-Rouge insertion.

L'établissement accompagne des salariés, très éloignés de l'emploi, en parcours d'insertion. Ils construisent leur projet avec l'équipe dans le cadre d'une production de services utiles au territoire. Les salariés sont accompagnés vers un secteur et un métier qui correspond à leurs compétences et leurs appétences. Béarn Solidarité est constitué de 2 grands pôles d'activité, celui de l'**économie circulaire** (collectes, tris et valorisations, ventes écoresponsables et actions sociales), celui de l'**environnement** et de l'entretien des espaces naturels, et d'une filiale **Vif ! Transport & logistique**.

L'ÉQUIPE

Gonzague Amyot d'Inville - Directeur d'établissement

gonzague.amyotdinville@croix-rouge.fr

Isabelle Iglesias - Responsable administrative et financière

isabelle.iglesias@croix-rouge.fr

Dispositif expérimental Action Avenir

Marina Lebert - Chargée d'accompagnement socio-professionnel

marina.lebert@croix-rouge.fr

Pole Economie Circulaire

Jean-Luc Lasserre - Coordinateur jean-luc.lasserre@croix-rouge.fr

Hugo Bordenave - Encadrant technique recyclerie Lescar

hugo.bordenave@croix-rouge.fr

Nathalie Braem - Encadrante technique recyclerie Susmiou

nathalie.braem@croix-rouge.fr

Sergey Harutyunyan - Encadrant technique atelier D3E et logistique

sergey.harutyunyan@croix-rouge.fr

Christine Martinez-Ferrer - Encadrante technique transport

christine.martinez-ferrer@croix-rouge.fr

Dario Farnabe - Encadrant technique logistique

dario.farnabe@croix-rouge.fr

Jean-Marie Ducoin - Encadrant technique lavage des consignes

jeanmarie.ducoin@croix-rouge.fr

Pole Environnement

Grégory FAGETTE - Coordinateur

gregory.fagette@croix-rouge.fr

Benoit Galindo - Encadrant technique

benoit.galindo@croix-rouge.fr

Florent Laspalles - Encadrant technique

florent.laspalles@croix-rouge.fr

Jacques Oliveras - Encadrant technique

jacques.oliveras@croix-rouge.fr

BÉARN SOLIDARITÉ EN CHIFFRES



183 salariés en transition professionnelle accompagnés en 2023, Soit **71 ETP conventionnés**

44% de sorties dynamiques



2800 m² de locaux (avec les entrepôts)

3 016 K€ de budget pour 2024
1 244 K€ de recettes en 2023



495 tonnes d'objets collectés dont 237 tonnes orientées vers notre site pour du réemploi (45%), de la réutilisation (20%) et du recyclage (35%)

Les accompagnateurs socio-professionnels

Camille Bordedebat - Accompagnatrice socio-professionnelle

camille.bordedebat@croix-rouge.fr

Amélie Flury - Accompagnatrice socio-professionnelle

amelie.flury@croix-rouge.fr

Mickael Tabaille - Accompagnateur socio-professionnel

mickael.tabaille@croix-rouge.fr

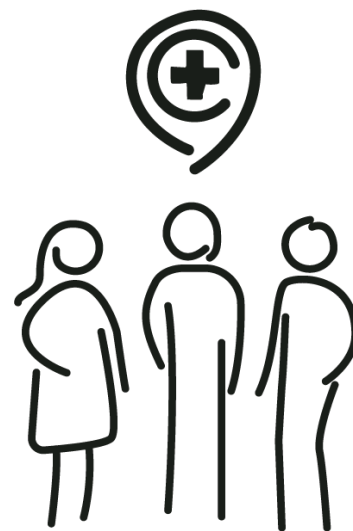
Nicolas Gillet - chargé de mission formations internes

nicolas.gillet1@croix-rouge.fr

L'accompagnement vers l'emploi

PUBLIC ACCOMPAGNÉ

- 183** personnes accueillies en CDDI
- 79%** bénéficiaires du RSA
- 32%** de femmes
- 9%** de travailleurs RQTH



LEVÉE DES FREINS À L'EMPLOI

- 17 salariés accompagnés dans leurs démarches d'accès à un logement.
- 26 salariés accompagnés dans leurs démarches d'accès à la mobilité.
- 55 salariés accompagnés en interne dans l'acquisition linguistique.

ACTIONS DE FORMATION ET PMSMP*

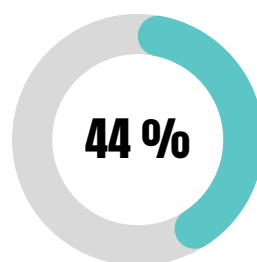
- 7 335 heures de formation en 2023, dont 2 337 heures de formation linguistique en français, illettrisme et illectronisme.
- Actions de formation : Gestes Qui Sauvent, habilitations électriques...
- 76 périodes de mise en situation en milieu professionnel (PMSMP).

RESSOURCES POUR LA LEVÉE DES FREINS À L'EMPLOI

3 accompagnateurs socio-professionnels, 1 Formateur Français Langue Étrangère, 3 bénévoles qualifiés pour l'accompagnement vers l'emploi, 6 stagiaires accompagnateurs socioprofessionnels en 2023 représentant 546 heures d'immersion et 7 participations à des enquêtes métiers

LES SORTIES 2023

- 15 % sorties en emploi durable
- 6 % sorties en emploi de transition
- 23 % sorties positives
- 56 % autres sorties



taux de sorties dynamiques en 2023

*Périodes de Mise en Situation en Milieu Professionnel

Le parcours d'insertion de Marie est un véritable exemple de détermination et de persévérance. Après avoir passé plusieurs années en tant qu'agent de ménage pour des entreprises et des particuliers, Marie a décidé de se lancer dans une nouvelle voie professionnelle en visant le secteur du bâtiment ou celui de la restauration.

Son cheminement a été jalonné d'obstacles, mais grâce à son engagement et à l'aide précieuse des équipes de Béarn Solidarité, elle a réussi à surmonter les difficultés. Pendant un an et demi, elle a été accompagnée dans un chantier d'insertion axé sur l'activité de transport et de collecte d'encombrants, où elle a travaillé en tant qu'agent de collecte sur la tournée des encombrants.

Grâce à sa motivation et à ses progrès constants, Marie s'est vu proposer un changement de poste sur l'unité de lavage de contenants alimentaires réemployables. Pendant ses huit derniers mois dans cet établissement, elle a non seulement développé ses compétences, mais aussi assumé davantage de responsabilités, passant ainsi d'un contrat d'insertion de 24 à 32 heures.

Marie n'a jamais baissé les bras. Son témoignage souligne l'importance de l'accompagnement et du soutien offerts par les équipes d'insertion. Elle met en avant l'écoute, le réconfort et la confiance que ces professionnels lui ont apportés tout au long de son parcours.

Finalement, son engagement et ses efforts ont porté leurs fruits. Marie a été recrutée en CDD dès le 1er août 2023, puis en CDI à la Brasserie La Pression Paloise à partir du 1er septembre 2023. Son parcours démontre qu'avec détermination, soutien et opportunités, il est possible de surmonter les obstacles et de réussir dans le monde du travail.

Marie, salariée à l'unité de lavage de contenants réemployables



Croix-Rouge insertion ça a été **une grande famille pour moi et ça restera toujours une grande famille...Ils m'ont donné confiance en moi-même.**



Pôle économie circulaire

Les ateliers et leurs équipes



Le pôle économie circulaire compte **130 salariés en parcours d'insertion**, répartis ainsi :

- 36 vendeurs/vendeuses dans notre boutique de Lescar
- 14 vendeurs/vendeuses dans notre boutique de Susmiou
- 2 annonceurs/vendeurs en ligne
- 9 chauffeurs, agents de collecte et de livraison
- 23 opérateurs/opératrices d'unité de lavage
- 6 réparateurs/réparatrices informatiques
- 10 réparateurs/réparatrices d'électroménager
- 13 gestionnaires de flux à Lescar
- 12 logisticiens et réparateurs/réparatrices de mobilier
- 5 agents d'accueil et secrétaires
- 6 encadrants techniques d'insertion et 1 coordinateur
- 18 stagiaires représentant 600 heures d'immersion
- 5 personnes accueillies dans le cadre de condamnations à des Travaux d'Intérêt Général, soit 620 heures

Les moyens de production



- 2 espaces de vente "Ateliers Croix-Rouge"
 - 500 m2 dans la zone commerciale de Lescar Soleil à l'ouest de l'agglomération paloise.
 - 110 m2 dans la zone rurale du Béarn des Gaves à Susmiou.
- 1 espace de vente en ligne - page shop solidaire sur la plateforme du label Emmaüs.
- 2 entrepôts de stockage et logistique de 1000 m2 2 plateformes de 192 m2. Rayonnage d'une capacité de 160 palettes.
- 1 atelier de réparation électroménager à 6 postes de travail, 1 atelier de réparation informatique à 2 postes de travail, 1 atelier de réparation de mobilier comprenant une cellule d'aérogommage, 1 espace de lavage et séchage de 120 m2 8 camions et véhicules utilitaires.



le insertion
-ROUGE FRANÇAISE

Jessica, salariée atelier réparation mobilier

Les produits et services proposés

1 - Réemploi

Des biens, qui ne sont pas des déchets, sont utilisés à nouveau sans modification de leur usage initial.

- Remise en état et **valorisation de mobiliers** : aérogommage, upcycling.
- **Lavage** de contenants alimentaires réemployés.
- **Reconditionnement** et vente d'équipements informatiques et électroménagers.
- Mise en **vente d'invendus** et de retours clients de grandes enseignes du textile, du mobilier et des produits divers.
- Vente de dons, apportés par des particuliers.
- Revente de livres à une structure d'insertion par le réemploi.
- Offres de consommation responsable, (Achats durables et Achats solidaires).

Réalisations 2023

- **Plus d'1 Million** de contenants alimentaires lavés.
- **100 000** visiteurs clients de nos espaces de vente, 36 000 passages en caisse, 291 jours d'ouverture au public.
- **237 tonnes** traitées (56 % apport volontaire, 44 % collectées).
- **75 tonnes** vendues, 162 tonnes recyclées.
- **769 palettes** en transit dans nos entrepôts 97 % de nos clients satisfaits.

Clients et partenaires

Les clubs professionnels de rugby, football, handball, basket, de Pau, Biarritz, Dax, Mont-de-Marsan, le Pau FC, le Conseil Départemental des Pyrénées-Atlantiques, Kiabi, Mano Mano, Amazon, Maison du Monde, Recyclivre, l'Association des commerçants de Lescar Soleil (Maison du Monde, LABAT...), les Unités Locales de la Croix-Rouge de Pau et d'Orthez, La Cravate Solidaire, le festival Hestiv'Oc... Les habitants de la Communauté d'Agglomération de Pau et du territoire de Susmiou/Navarrenx.

2 - Réutilisation

Un déchet est utilisé à nouveau en détournant éventuellement son usage initial.

- **Transformation de mobiliers** professionnels en mobilier de maison.
- **Tri et conditionnement** d'habits et de linges divers présentant des défauts d'aspect.
- **Dons** de livres "désherbés" à des collecteurs.

Réalisations 2023

- **17 tonnes** de textiles dirigées vers les filières de recyclage.
- **9,5 tonnes** de livres orientées vers la filière papier graphique.
- Plus de **100 meubles** anciens aérogommés.
- Appui logistique à la transformation d'une vingtaine de cabines industrielles.

Clients et partenaires

Entreprises d'Insertion *Envie* et *Le Relais 64*, village *Emmaüs*, l'Entreprise à But d'Emploi *Ecloz*...





Mohanad, salarié atelier réparation électroménager

Les produits et services proposés



3- Recyclage

La matière première d'un déchet est utilisée pour fabriquer un nouvel objet :

- **Démantèlement** de fractions numériques obsolètes destinées à un éco-organisme de traitement des déchets d'équipements électroniques et électriques.
- **Tri et stockage** dans les bennes des éco-organismes pour les filières de recyclage du mobilier et des métaux.
- **Tri de cartons** et de polystyrènes.

Réalisations 2023

- 50 tonnes de déchets d'Éléments d'Ameublement.
- 35 tonnes de métal.
- 3,3 tonnes de déchets électroniques.
- 6 tonnes de cartons et tri des cartons et du polystyrène.

Clients et partenaires

Paprec, Suez, Ecomaison, Ecomicro, Ecologic, Valdelia, Village Emmaüs, Elise Atlantique, Derichebourg, Decons....

4- Actions sociales et solidaires

- Espaces de vente proposant des produits à des **tarifs accessibles aux populations défavorisées**.
- Déménagement social sur prescription d'un travailleur social.
- Kit d'installation d'urgence sur prescription et aide à la fourniture d'équipements de première nécessité.
- Dons de vêtements, électroménagers et jouets à des associations de solidarité.

Réalisations 2023

- Redistribution de 2 tonnes de jouets collectés lors de l'opération "Le Père Noël fait de la récup".
- Dons de 1 tonne de vêtements à des associations de proximité.
- Participation active à des événements organisés dans les Quartiers Prioritaires de la Ville tels que BANSKY, ExPAU.
- 65 déménagements et 36 kits d'installation d'urgence.

Clients et partenaires

Pau Béarn Habitat, CCAS de la ville de Pau et de son agglomération, OGFA, La Cravate Solidaire, Les enfants d'Alix...



Les Produits et services proposés

6 - Propreté et amélioration du cadre de vie en zone urbaine

- Collectes d'encombrants en pied d'immeuble dans les Quartiers Prioritaires de la Ville.
- Nettoyage des points de ramassage.

Réalisations 2023

- 254 tonnes d'encombrants collectées.
- 453 déchargements en centre de tri.

Clients et partenaires

Pau Béarn Habitat, Paprec et déchetterie du Village Emmaûs.

7- Innovations territoriales

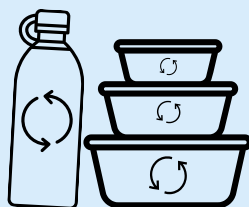
- Lavage de barquettes alimentaires issues du portage de repas à domicile, conformément aux nouvelles normes et à un nouveau cahier des charges.
- Expérimentation de collectes préservantes (optimisation des conditions de collecte afin que les objets collectés conservent leur état), dans le but de rechercher l'optimisation des coûts évités pour la collectivité.

Réalisations 2023

- Lavage de 11 143 barquettes alimentaires lors de deux phases expérimentales.
- Collecte d'encombrants sur les communes de Lons et Billère.

Clients et partenaires

Noostrim, Cuisine centrale de Pau, Direction Opérationnelle des Déchets de l'agglomération paloise et APESA.



Pôle Environnement

Une équipe aux moyens de production adaptés

- 1 coordinateur de pôle.
- 3 encadrants techniques d'insertion (+1 en période estivale).
- 53 salariés en parcours d'insertion.
- 1 stagiaire représentant 151 h d'immersion.
- 5 véhicules, 2 tondeuses autoportées, broyeur et gyrobroyeur chenillés, débroussailleuses, taille-haies et divers outillages techniques.

Les produits et services proposés

Aménagement du territoire

- **Préservation de l'écosystème** par la restauration et/ou l'entretien des cours d'eau.
- **Lutte contre les espèces invasives** (Jussie, renouée du Japon).
- **Entretien des ouvrages de protection** contre les crues.
- **Restauration de milieux aquatiques et des zones humides.**
- Mise en œuvre de **mesures compensatoires.**
- **Création ou débalisage** de sentiers et circuits de randonnée.



Entretien des espaces verts :

- Amélioration de la **santé** et du bien-être des habitants (lieux de détente, loisirs)
- Création de **liens sociaux** (parcs et jardins)
- **Développement économique** (attractivité, tourisme, visiteurs) et durable
- **Préservation de l'écosystème** (plantes, animaux et espèces) et de la **biodiversité**



Propreté urbaine :

Harmonie du territoire (abords des axes routiers)

Bien-être de ses habitants

Préservation de l'environnement (GR, voie verte, vélo route)

Réalisations 2023

- 750 journées de travail réalisées en équipe.
- 365 km² de surfaces traitées.
- 175 km de chemins de randonnées entretenus.
- 525 km dédiés au ramassage de déchets visuels.
- 35 tonnes de déchets collectées.





La filiale

Vif Transport et Logistique

L'équipe et les moyens de production



- 2 salariés en parcours, 1 encadrante technique et 1 coordinateur.
- Zone de stockage de 90 palettes EUR et 1 plateforme de préparation de commandes. Plateforme de pesage.
- Outils de manutention d'entrepôt.
- Logiciels de traçabilité et de gestion de stock (GDR, Pixi).
- 3 camions de 3,5 tonnes.

Les services proposés

- Déménagements.
- Désencombrements pour les bailleurs sociaux.
- Espace de stockage incluant la prestation de gestion de stock et de préparation de commandes.
- livraisons "sur mesure et sur RDV" de marchandises en stock en nos entrepôts ou prises en flux tendu chez nos partenaires.

Réalisations 2023

- 48 interventions de désencombrement sur bon de commande pour Pau Béarn Habitat.
- 208 interventions auprès des particuliers de livraisons de kits d'urgence et d'aide à l'installation dans un nouveau logement.
- Appui logistique de démantèlement de 25 cabines industrielles.
- Gestion d'un stock permanent de 12 palettes et préparation de commandes pour la tenue d'expositions VALDELIA.
- Depuis le mois d'août 2023, collecte transport acheminement en centre de tri de 240 m³ de polystyrène pour l'enseigne Boulanger Lons.
- Réassorts des Boutiques des ateliers Croix-Rouges et 170 livraisons auprès de leurs clients.

Clients et partenaires

Boulanger, La compagnie du lit, Valdelia, Ecoz, Pau Béarn Habitat, les SDSEI du 64 et les ateliers croix rouge.





Khjlal, stagiaire Action Avenir

Le programme Action Avenir

Description du programme

- Programme de **mobilisation vers l'emploi** de la Croix Rouge Française financé par les fonds du **Plan d'Investissement dans les Compétences 100% inclusion**.
- L'action réunit les acteurs de 3 branches de la Croix-Rouge française : la formation avec Croix-Rouge Compétence Nouvelle Aquitaine, le bénévolat avec l'unité locale de Pau et l'Insertion socio professionnelle avec Croix-Rouge Insertion Béarn Solidarité.
- Ce dispositif comprend **210h d'actions de formation** (savoirs de base, linguistique, numérique), **du mentorat** et **l'accompagnement en insertion professionnelle** étendu **jusqu'à 10 mois**.

L'équipe et les moyens de production

- **1 CIP** chargée de mission de Croix-Rouge Insertion.
- **1 formatrice** issue de Croix-Rouge Compétence.
- **8 mentors bénévoles** de l'Unité Locale de la Croix-Rouge française de Pau.

Réalisations 2023

- **15 stagiaires** à partir de septembre, 30 en recrutement pour le 1er semestre 2024.
- **66% de sorties positives**.
- **7 Périodes de Mise en Situation en Milieu Professionnel**.
- **100% des stagiaires de la formation satisfaits**.





Les faits marquants en 2023



Le Quartier des métiers

Un rendez-vous incontournable pour promouvoir les emplois que nous proposons. C'est aussi un temps de recrutement pour nos salariés en insertion qui vont à la rencontre des différentes entreprises présentes.

Temps de cohésion

La traditionnelle fête de l'été a réuni l'ensemble des salariés autour d'un barbecue, une pause orchestrée cette année avec le soutien particulier de l'équipe de Susmiou.

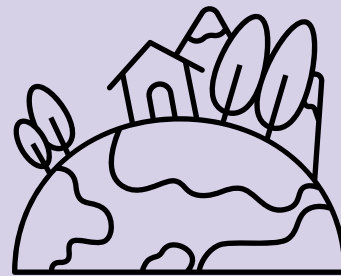


Journée Portes Ouvertes

Mise à l'honneur des activités environnementales et logistiques installées dans notre entrepôt de Lons. Une quarantaine de partenaires ont découvert, sous forme de jeu, les actions menées dans notre établissement.



Grégory, Coordinateur du Pôle Environnement



Après 30 années passées au sein de l'Armée de terre, j'ai ressenti un profond **besoin de changement**. Officier supérieur à la tête d'un bureau d'études spécialisées, je ressentais tous les signes annonciateurs d'un "brown-out" imminent, violent et certainement irréversible : fatigue intellectuelle, perte de sens, lassitude, incompréhension,... Ce constat établi, j'ai bien tenté d'opérer quelques ajustements pour faire face à cet état subversif, mais cela ne pouvait finalement que se traduire, pour mon bien-être personnel, par la prise d'une décision radicale : quitter le service actif. Mon désir de retrouver de la satisfaction au travail reposait essentiellement sur la définition de valeurs qui comptaient avant tout pour moi : **un engagement pour une cause et au service des autres, un environnement où le sens et la cohérence des tâches sont valorisés, des relations humaines enrichissantes**. Un véritable travail d'introspection s'était amorcé pour un retour aux sources, à ce que je considérais être l'essentiel.

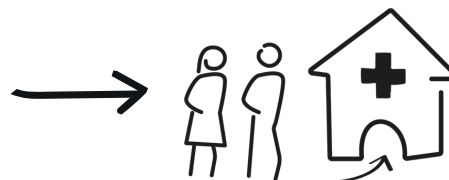
Mon arrivée au poste de coordinateur du Pôle Environnement de l'association Croix-Rouge Insertion Béarn Solidarité m'a permis de retrouver l'équilibre recherché. Depuis le 16 août 2023, je m'investis pleinement dans le travail collectif mené par l'équipe de l'association, avec pour **mission d'accompagner les personnes éloignées de l'emploi, en difficulté et/ou vulnérables**. Outre les responsabilités administratives de la fonction, j'ai la chance de pouvoir suivre les salariés en parcours sur des chantiers dédiés à l'environnement avec leurs encadrants. Cette **proximité** me permet de **partager** le quotidien de mes équipes tout en pouvant exercer un "management de terrain" adapté à leurs besoins. Enfin, la **diversité culturelle et sociale des personnes** que je côtoie constitue une véritable richesse, nourrissant mon engagement au sein de l'association. Je suis convaincu que l'expérience acquise au sein de l'Armée de terre et mon désir de servir font de moi un acteur investi et me permettent aujourd'hui de participer activement à la mission de Croix-Rouge Insertion.



« Seuls ceux qui sont assez fous pour penser qu'ils peuvent changer le monde y parviennent ! » (Henry Dunant)

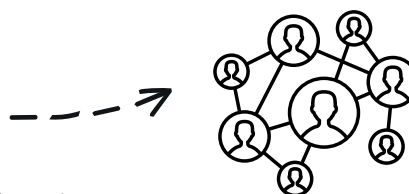
Les partenaires

Financeurs



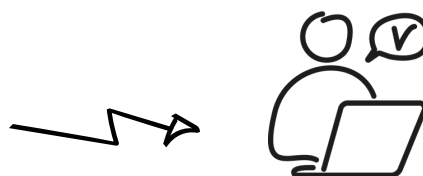
Direction Départementale de l'Emploi, du Travail et des Solidarités, Département des Pyrénées-Atlantiques et PIC 100% inclusion

Réseaux



Coorace, INAE, Collectif des Ateliers Chantiers d'Insertion 64 et Comité Locale pour L'Emploi

Partenaires emploi



Norauto, Kiabi, Bouilanger, Envie, Lorenzi, Pau Golf Club, Safran, La Pression Paloise, Hauret, Centre Hospitalier de Pau, Biason, Tlraki, Yo Sushi, OB Renov, Défense mobilité, UPPA, CFA BTP, CFA des Compagnons du Tour de France, AFPA, AFTRAL, GEIQs, PRAHDA Adoma, SDSEI, ACOR, Missions Locales, Pole Emploi...

LE TÉMOIGNAGE DE NORAUTO

UN PARTENARIAT AU SERVICE DE L'INSERTION
PROFESSIONNELLE



TRISTAN DE LOOS, DIRECTEUR DU CENTRE DE LESCAR

Tristan de Loos, Directeur du Centre Norauto depuis 2012, partage le succès de la collaboration avec Croix-Rouge Insertion Béarn Solidarité. Norauto, une entreprise leader dans le domaine de l'automobile qui s'engage activement dans l'insertion professionnelle. Une réunion d'entreprise organisée par l'association de commerçants a été le point de départ de cette collaboration. Elle offre des opportunités de stages et d'immersions en entreprise pour les chercheurs d'emploi. Grâce à ce lien, Norauto a pu répondre à l'un de ses besoins, celui de recruter un salarié à partir de mi-juillet 2023. Un candidat a été proposé pour un stage de découverte de 15 jours. Puis, un Contrat avec Pole emploi dans le



cadre d'une Action de Formation Préalable au Recrutement garantissant ainsi une intégration sécurisée a abouti à un CDD puis un CDI. Monsieur De Loos témoigne de l'évolution de Merwis, ancien salarié de Béarn Solidarité, qui a fait preuve d'initiative, d'autonomie et d'une forte volonté d'intégration, notamment en améliorant sa communication en français et donc ses interactions avec les clients.

Ce partenariat ne se limite pas à un cas isolé. D'autres personnes, comme Vitali ancien salarié en insertion Ukrainien, ont bénéficié d'une trajectoire similaire, passant du stage à un CDI, confirmant l'engagement de Norauto envers l'insertion professionnelle. Pour l'entreprise, former des candidats en insertion enrichit l'équipe et favorise un environnement collaboratif et épanouissant.

Ce partenariat n'est pas figé dans le temps. Norauto envisage de l'étendre à d'autres centres, mettant en lumière les réussites de Lescar et la diversité des opportunités au sein de l'entreprise. Norauto, avec ses tuteurs dévoués, s'engage à partager son savoir-faire et à accompagner les nouveaux talents vers la réussite professionnelle.

Ce témoignage illustre l'engagement de Norauto envers l'insertion professionnelle, démontrant que collaboration et bienveillance peuvent transformer des vies et renforcer les équipes.

RSO

Agir ensemble pour un avenir durable & solidaire

Placer l'humain au cœur de notre action



- Mise à disposition de kit d'hygiène à destination des femmes salariées
- Révision de notre module d'accueil et intégration
- Sensibilisation aux handicaps et discriminations avec Unis-Cité

Promouvoir l'écocitoyenneté



- Ciné-débats avec Unis-Cité.
- Formations aux Gestes Qui Sauvent.
- Sensibilisation des équipes en insertion au réemploi.

Un modèle économique éthique, responsable et durable

- Réemploi de matériaux pour nos aménagements intérieurs
- Offre éco-responsable et solidaire de nos produits présentés en boutique

Réduire notre empreinte environnementale

- Acquisition d'un véhicule utilitaire électrique.
- Relamping led de nos bureaux administratifs.
- Utilisation de produits de lavage écolabellisés

Les

perspectives

2024

En 2024, Béarn Solidarité poursuit son accompagnement de près de 150 personnes en transition professionnelle et confirme son utilité sociale territoriale en se positionnant comme un acteur incontournable de l'intégration et de la lutte contre la pauvreté. Béarn Solidarité a également pour projet de proposer des prestations innovantes, en répondant aux besoins de ses partenaires et des acteurs locaux.

Mobiliser et sensibiliser davantage à l'économie circulaire et au développement durable sur notre territoire : participation au festival des transitions, réalisation d'actions de sensibilisation aux économies d'énergie, mise en place de collectes préservatrices dans des entreprises et des zones commerciales...

Consolider notre mission d'entreprise apprenante : développement de notre offre de formation interne (montée en compétence linguistique, préparation à la mise en place de l'AFEST), facilitation de l'accès aux formations externes...

Participer aux innovations insertion et emploi du territoire : maintien du dispositif Action Avenir et renforcement de l'enseignement du français à visée professionnelle, engagement avec France Travail dans l'expérimentation à l'accompagnement rénové des Allocataires du RSA, développement des liens avec les réseaux insertion/emploi agissant au plus près des personnes éloignées de l'emploi...





Nous contacter

Croix-Rouge insertion Béarn Solidarité

Adresses:

- Avenue Santos Dumont, 64230 Lescar
- Route de Mauléon, 64190 Susmiou

Tél : 05 59 84 21 80

Email : bearnsolidarite@croix-rouge.fr

www.croix-rouge.fr




PRÉFET
DES PYRÉNÉES-
ATLANTIQUES
Liberté
Égalité
Fraternité

Date d'édition : avril 2024



croix-rouge insertion
FONDÉ PAR LA CROIX-ROUGE FRANÇAISE +

BÉARN SOLIDARITÉ