



croix-rouge insertion
FONDÉ PAR LA CROIX-ROUGE FRANÇAISE +

LOGISCITÉ

Rapport d'activité 2023



CROIX-ROUGE INSERTION

Fondé par la Croix-Rouge française en 2011, Croix-Rouge insertion a pour mission d'accompagner les personnes rencontrant des difficultés d'insertion professionnelle vers l'emploi et l'autonomie. En bénéficiant d'un contrat à durée déterminée d'insertion (CDDI) au sein de l'association, le salarié en transition peut ainsi reprendre contact avec le monde de l'entreprise, travailler en équipe, définir avec son conseiller en insertion professionnelle (CIP) ses objectifs et obtenir les formations et périodes de mise en situation professionnelle (PMSMP) lui permettant de pouvoir les atteindre.

Les 14 établissements de Croix-Rouge insertion dont une filiale sont des acteurs économiques à part entière. Leurs activités répondent aux besoins de leurs territoires et s'inscrivent dans une économie durable et inclusive.

14

établissements
dont 1 filiale multi-
établissements

1187

personnes accompagnées,
dont plus de 53% bénéficiaires
du RSA

59%

de sorties
dynamiques

26M€

de budget prévu
pour 2024

Nos domaines d'action

Alimentation durable et solidaire

Production maraîchère locale
Circuits courts
Alimentation solidaire
Aide alimentaire

Economie circulaire et environnement

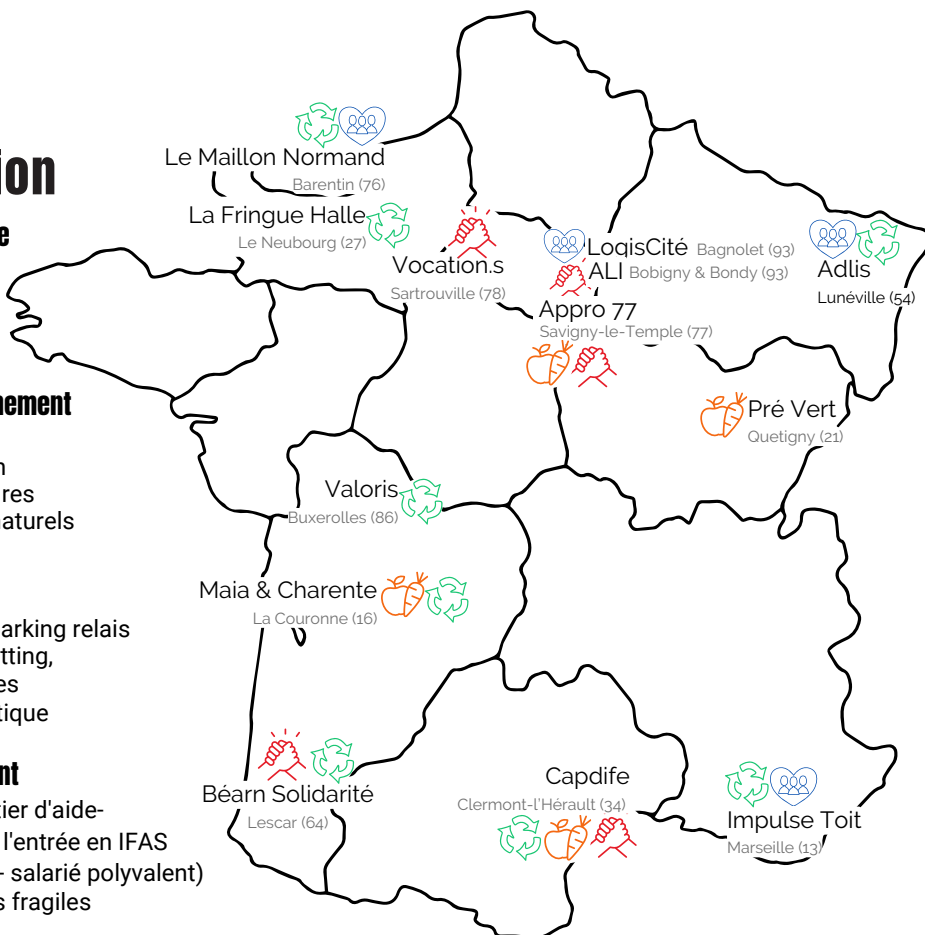
Réemploi & recycleries
Collecte sélective et valorisation
Lavage de contenants alimentaires
Entretien des espaces verts et naturels

Services au public

Accueil téléphonique
Accueil, visites monuments et parking relais
Logistique : déménagements, kitting,
gestion de commandes groupées
Lutte contre la précarité énergétique

Programmes d'accompagnement

Formation préqualifiante au métier d'aide-
soignant et accompagnement à l'entrée en IFAS
Prestations de Formation (CQP - salarié polyvalent)
Accompagnement de personnes fragiles



LOGISCITÉ

Créée en janvier 2016, LogisCité accompagne les ménages franciliens en situation de précarité énergétique en leur apportant des solutions concrètes, permettant de réaliser des économies d'énergie et d'eau.

Ces solutions sont apportées par les médiateur.rice.s en économie d'énergie et les animateur.rice.s sur l'énergie, formé.e.s, encadré.e.s et accompagné.e.s par LogisCité.

- Les médiateur.rice.s accompagnent les ménages via la réalisation d'un diagnostic socio-technique personnalisé sur les besoins des ménages, proposant des solutions, des orientations et du matériel adapté aux besoins.
- Les animateur.rice.s sensibilisent les ménages aux économies d'énergie via des campagnes de porte-à-porte ou des ateliers collectifs.

L'ÉQUIPE

Caroline FERRERO - Directrice

caroline.ferrero@croix-rouge.fr

Xavier RABY-LEMOINE - Chargé de développement partenarial

xavier.rabylemoine@croix-rouge.fr

Mathilde BURON JACOB - Encadrante technique Animation

mathilde.buron-jacob@croix-rouge.fr

Morann BINET - Encadrante technique Médiation

morann.binet@croix-rouge.fr

Romain CHUEN - Accompagnateur socioprofessionnel

romain.chuen@croix-rouge.fr

Tiffany ROUX - Assistante administrative

tiffany.roux@croix-rouge.fr

Laurent MILLET - Assistant Technique Médiation

laurent.millet@croix-rouge.fr

LOGISCITÉ EN CHIFFRES



35 salariés en insertion professionnelle accompagnés en 2023, Soit 18 ETP

80% de sorties dynamiques



290 m² de locaux

1 172K€ de budget pour 2024
424 K€ de recettes en 2023

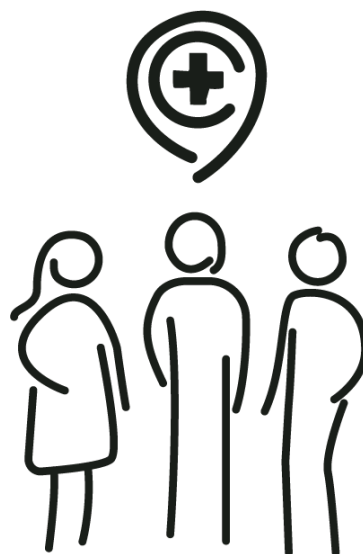


534 médiations réalisées sur les économies d'eau et d'énergie
3299 ménages sensibilisés via l'animation individuelle

L'accompagnement vers l'emploi

PUBLIC ACCOMPAGNÉ

- 35** personnes accueillies en CDDI
- 40%** bénéficiaires du RSA
- 54%** de femmes
- 11%** de salariés ayant une RQTH



LEVÉE DES FREINS À L'EMPLOI

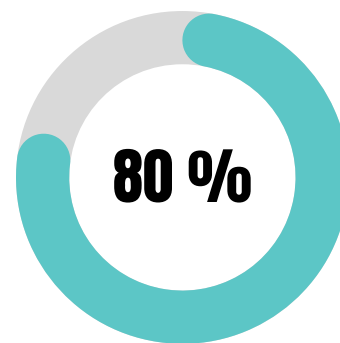
- 17** salariés accompagnés dans leurs démarches d'accès aux droits (santé, logement, difficultés financières, ...)
- 9** salariés ayant participé à un atelier d'éducation financière
- 8** salariés ayant participé à un atelier sur la parentalité

ACTIONS DE FORMATION ET PMSMP*

- 35 h** de formation pour les animateurs et **49h** pour les médiateurs à la prise de poste
- 17** salariés ayant participé à la formation Sauveteur Secouriste du Travail, et **8** salariés ayant participé à la formation Habilitation Electrique BS manoeuvre
- 7** Périodes de mise en situation en milieu professionnelle (PMSMP)

LES SORTIES 2023

- 33 %** sorties en emploi durable
- 13 %** sorties en emploi de transition
- 33 %** sorties positives
- 20 %** autres sorties



taux de sorties dynamiques en 2023

*Périodes de Mise en Situation en Milieu Professionnel

Jérôme, ancien animateur

Je suis arrivé en 2022 à Croix-Rouge Insertion, grâce à la société Moulinot. J'ai suivi une formation d'éco-animateur / ambassadeur du tri chez Moulinot, spécialisée dans le tri des déchets. J'ai obtenu mon certificat de guide composteur et j'ai effectué un stage de porte-à-porte durant la formation. Ce métier d'éco-animateur m'a beaucoup plu.

Après la formation, la responsable m'a aidé à postuler à la Croix-Rouge, je ne savais pas du tout ce que faisait LogisCité. Je suis allé à l'entretien et cela m'a donné envie de découvrir la structure. C'est surtout le fait de parler avec les personnes, de faire du porte-à-porte, de développer mes compétences qui m'a donné envie. Le sujet des visites, l'énergie et l'eau, m'a beaucoup intéressé ainsi que la possibilité de discuter avec plein de personnes différentes.

Après deux années passées à Croix-Rouge Insertion, Jérôme a trouvé un poste similaire au sien auprès de l'un des partenaires de la structure.

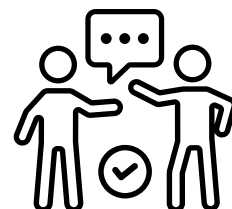
C'est grâce à la Croix-Rouge que j'ai trouvé le poste ; c'est Romain, conseiller en insertion professionnelle de LogisCité, qui m'a aidé à trouver les structures et à postuler.



Tant que je peux me déplacer, animateur c'est le métier que je veux faire ! J'aime bien le fait de parler avec les personnes, et d'essayer de les aider.



La médiation



Services proposés

- Diagnostic social (niveau des ressources, accès aux aides), technique (état du bâti et des équipements, analyse des factures) et comportemental.
- Conseils personnalisés sur les usages et orientations.
- Installation d'équipements économes (ampoules LED, thermomètres, mousseurs, ...).
- Visite de suivi un an après pour s'assurer des évolutions suite au diagnostic.

Principaux projets :

- Opérateur SLIME sur Paris-Saclay, Montfermeil, Val-de-Marne et Seine-Saint-Denis
- Développement d'un projet similaire dans les Hauts-de-Seine

L'équipe et les moyens de production

- **21** salariés en parcours d'insertion, **1** assistant technique et **1** encadrant technique.
- **2** véhicules utilitaires électriques.

Réalisations 2023

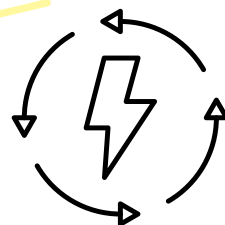
- **534** ménages accompagnés.
- **80** visites de suivi un an après.
- **147€ d'économie** moyenne constatée lors des visites de suivi.
- Visites de médiation sur la Seine-Saint-Denis, le Val-de-Marne, les Hauts-de-Seine et l'Essonne.





**Médiateur en économie
d'eau et d'énergie**

L'animation le porte-à-porte



Services proposés

- Augmenter la solvabilité des ménages et réduire les risques d'impayés.
- Intégrer les ménages dans une démarche de transition écologique.
- Prévenir les mésusages et les surconsommations.
- Détecter les situations de précarité énergétique.

Principaux projets :

- Ambassadeurs EcEAUnome pour le département de la Seine-Saint-Denis.
- Sensibilisation sur les économies d'eau en partenariat avec Veolia.
- Projets de sensibilisation en porte-à-porte ou d'ateliers collectifs en partenariat avec des bailleurs.

L'équipe et les moyens de production

- 14 salariés en parcours d'insertion, 1 encadrant technique.
- 2 véhicules utilitaires électriques.

Réalisations 2023

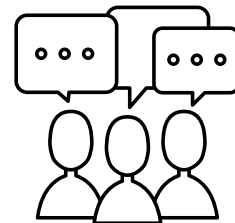
- 3299 ménages sensibilisés via le porte-à-porte.
- Visites réalisées sur **Paris**, et la **Seine-Saint-Denis**.



**Animateur sur les économies
d'eau et d'énergie**



L'animation les ateliers collectifs



Services proposés

- Sensibiliser à la maîtrise des consommations d'énergie et d'eau.
- Communiquer sur ses droits, les aides financières.
- Informer sur le fonctionnement des réseaux de distribution d'énergie et d'eau.
- Intégrer les ménages dans une démarche de transition écologique.

L'équipe et les moyens de production

- 14 salariés en parcours d'insertion et 1 encadrante technique

Réalisations 2023

- 12 ateliers collectifs réalisés.
- Ateliers réalisés sur la **Seine-Saint-Denis, Paris** et les **Hauts-de-Seine**.



Les faits marquants en 2023



Mise en place de la thématique tri des déchets

- LogisCité a lancé ses premières activités sur le tri des déchets en faisant du porte-à-porte sur ce sujet.
- Création de nouveaux ateliers collectifs sur le tri des déchets et le réemploi.

Mise à disposition de protections menstruelles

Grâce à un partenariat avec l'association Règles Élémentaires, nous avons pu mettre à disposition des protections menstruelles pour les salariées et donner un lot de protections réutilisables à chacune.



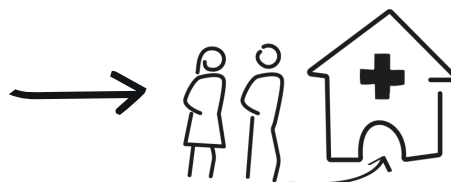
Nouveau marché public en Seine-Saint-Denis

Le département de la Seine-Saint-Denis a de nouveau un projet départemental de lutte contre la précarité énergétique appelé Écogie. LogisCité est l'acteur qui a obtenu le marché public triannuel lié à ce projet.

Les partenaires et clients

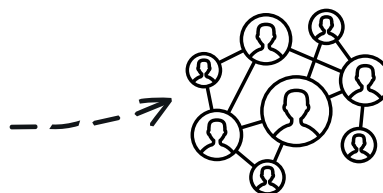
Financiers

LogisCité bénéficie de subventions pour permettre le développement de ses activités sur de nouveaux territoires, grâce à Engie, Veolia, la Fondation Google et le territoire Est Ensemble.



Réseaux

LogisCité est présente dans deux réseaux de SIAE, Inser'Eco 93 et le Coorace, ainsi que dans le réseau CLER dans le cadre de son activité de lutte contre la précarité énergétique.



Partenaires emploi

En 2022, LogisCité était lauréat SEVE 2. En parallèle, LogisCité travaille en étroite collaboration avec les PLIE, Pôle Emploi et les Missions locales.



Clients

LogisCité travaille avec divers clients : bailleurs sociaux, communes, communautés d'agglomération, départements et associations.



LE TÉMOIGNAGE DE L'ALFI*

**MELANIE GERVAIS, DIRECTRICE REGIONALE ET DU POLE
ACCOMPAGNEMENT SOCIAL**



Un projet expérimental a été mis en place avec Croix-Rouge Insertion - LogisCité dans notre résidence jeunes travailleurs Jean Dolent (Paris 14ème). Il a permis de proposer trois modalités d'action aux habitants : des diagnostics sociotechniques, des animations collectives ainsi que de la sensibilisation au tri des déchets. Cette résidence est composée de 64 logements à destination de jeunes âgés de 18 à 35 ans en situation d'emploi.

Sur ce projet, l'approche collective a bien fonctionné ; les résidents ont été réceptifs et intéressés par les jeux proposés. Nous avons observé une belle dynamique de groupe. La collaboration entre nos équipes a bien fonctionné également : échanges fluides et agréables. Ce retour est important à mettre en avant et résulte de la bonne préparation du projet, de son déroulement et des indicateurs. Les résidents ont pu poser leurs questions personnelles ; recevoir la sensibilisation recherchée aux économies d'énergie. Et le discours est parfois plus soutenant quand il s'agit d'un partenaire qui complète et soutient l'accompagnement ALFI.

Avez-vous eu des retours du public sur ce projet ?

Les résidents ont pu revenir sur les actions proposées lors des entretiens individuels et l'équipe sociale a pu de nouveau réévoquer les éco-gestes pour soutenir le projet de relogement du jeune. D'autres résidents (moins connus de l'équipe) se sont manifestés suite à l'orientation du salarié logicien qui avait mentionné des besoins en termes d'accompagnement administratif.



*Association pour le logement des familles et des isolés

RSO

Agir ensemble pour un avenir durable & solidaire

Placer l'humain au cœur de notre action



- Mise en place d'ateliers sur la Lutte **Contre les Discriminations** accessibles à tous.
- Distribution de protections menstruelles réutilisables et **mise à disposition gratuite de protections menstruelles** pour les salariées.

Promouvoir l'écocitoyenneté



- Formation en Secourisme et Secouriste du Travail (SST) offerte à l'ensemble des salariés.
- Collaboration avec la Croix-Rouge Française pour participer bénévolement aux maraudes.

Réduire notre empreinte environnementale

- Tri sélectif réalisé en partenariat avec une structure d'insertion professionnelle.
- Mobilier et équipements achetés en seconde main.

Un modèle économique éthique, responsable et durable

- Tous nos salariés reçoivent un kit économe en énergie à leur arrivée.
- Nos activités s'inscrivent dans les axes du développement durable.



Les perspectives 2024

Les objectifs de l'établissement sont :

- maintenir le taux de sortie dynamique à 80%
- Développer les ateliers collectifs, format de plus en plus attractif
- Ouvrir l'activité de LogisCité à la question du Développement Durable

Développer un projet dédié à l'égalité Femme/Homme et à l'encapacitation : Mettre en place, grâce à un financement du département de la Seine-Saint-Denis, un projet sur 2 ans permettant une montée en connaissances et compétences des salariés sur l'égalité Femme/Homme, l'équilibre vie professionnelle/vie personnelle et la gestion budgétaire.

Lancer une activité de sensibilisation aux économies d'énergie à l'échelle nationale : Développer les ateliers de sensibilisation aux économies d'énergie dans les logements afin de permettre à un maximum de personnes d'en bénéficier. Pour les années 2024 et 2025, nous avons obtenu un financement de GRDF permettant une prise en charge des frais de déplacement pour sensibiliser tous les salariés en insertion de Croix-Rouge Insertion à l'échelle nationale.

Développer les ateliers sur le développement durable : Créer et animer des ateliers sur la gestion des déchets et le réemploi, en tant que nouvelle réponse aux politiques de développement durable départementales.



Nous contacter

Croix-Rouge insertion LogisCité

Adresse : 151 avenue Gallieni
93170 Bagnolet

Tél : 01.57.42.86.05

Email : logiscite.cri@croix-rouge.fr

www.logiscite.com

