



**croix-rouge insertion**

FONDÉ PAR LA CROIX-ROUGE FRANÇAISE +

LA FRINGUE HALLE



# Rapport d'activité 2022

# Croix-Rouge insertion

Fondé par la Croix-Rouge française en 2011, Croix-Rouge insertion a pour mission d'accompagner les personnes rencontrant des difficultés d'insertion professionnelle vers l'emploi et l'autonomie. En bénéficiant d'un contrat à durée déterminée d'insertion (CDDI) au sein de l'association, le salarié en transition peut ainsi reprendre contact avec le monde de l'entreprise, travailler en équipe, définir avec son conseiller en insertion professionnelle (CIP) ses objectifs et obtenir les formations et périodes de mise en situation professionnelle (PMSMP) lui permettant de pouvoir les atteindre.

Les 12 établissements de Croix-Rouge insertion et sa filiale sont des acteurs économiques à part entière, dont les activités répondent aux besoins de leurs territoires et s'inscrivent dans une économie durable et inclusive.

**13**

établissements  
dont 1 filiale multi-  
établissements

**1210**

personnes accompagnées,  
dont plus de 56% bénéficiaires  
du RSA

**56%**

de sorties  
dynamiques

**27 M€**

de budget prévu  
pour 2023

## Les établissements de Croix-Rouge insertion

### Logistique & transport

- Transport et logistique (tous types)
- Logistique alimentaire locale

### Services

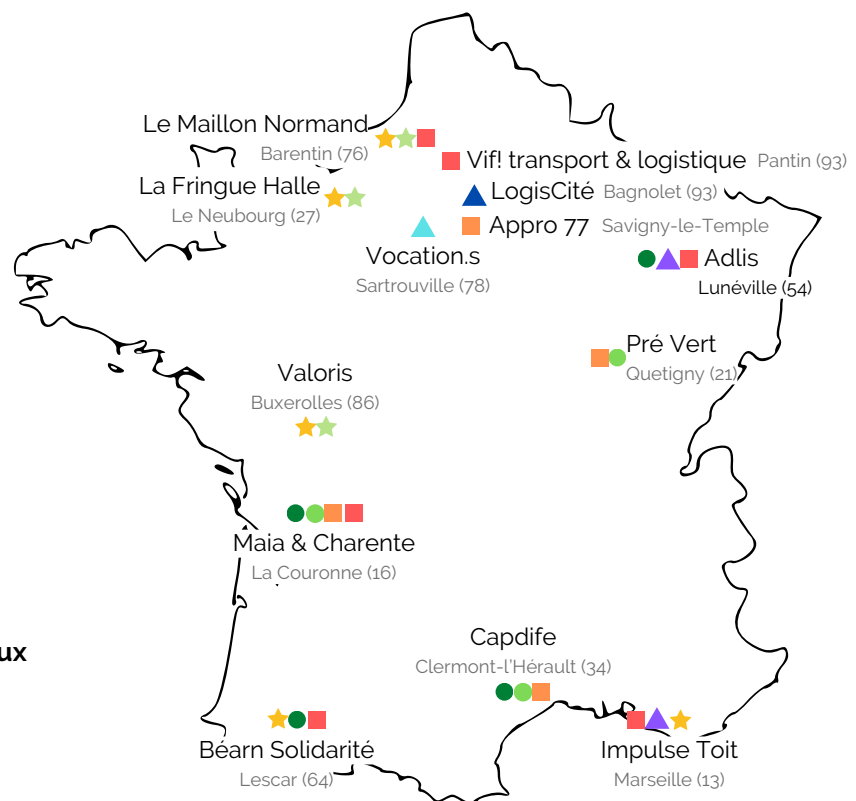
- ▲ Formation aux métiers du médico-social
- ▲ Lutte contre la précarité énergétique
- ▲ Relation client et accueil du public

### Recycleries

- ★ Recyclerie les ateliers croix-rouge
- ★ Atelier d'upcycling/création meuble et textile

### Activités répondant à des besoins locaux

- Entretien des espaces verts et naturels
- Maraîchage biologique



# La Fringue Halle


Créée en 1995 par la Croix-Rouge française et devenu établissement de Croix-Rouge insertion depuis 2018, La Fringue Halle est un acteur fortement engagé de l'économie circulaire, sociale et solidaire. Le chantier d'insertion accueille 18 salariés en simultané.

L'objectif principal d'un parcours au sein de l'établissement est de permettre à chacun des salariés en transition professionnelle de redevenir acteur et responsable de son projet professionnel et plus globalement de son projet de vie. Le Contrat à Durée Déterminée d'Insertion (CDDI) permet d'initier ou de poursuivre le parcours d'insertion de la personne en utilisant son statut de salarié comme moteur et en le structurant par des objectifs définis en commun.

Par la nature même de son activité principale qui est la collecte et le réemploi de textiles et d'objets divers (appareils électroménagers, bibelots, vaisselle, meubles), l'établissement participe activement à la réduction des déchets sur le territoire du Neubourg.

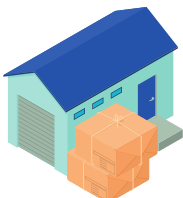
Ainsi, en plus de son engagement social pour l'insertion de personnes éloignées de l'emploi, La Fringue Halle contribue à développer une économie locale respectueuse de l'environnement.

## La Fringue Halle en chiffres

 **16** postes pour les salariés en transition professionnelle  
Soit **14 ETP**  
**10** bénévoles


**75%** de sorties dynamiques



 **600m<sup>2</sup>** de locaux

**608€** de budget pour 2023  
**227K€** de chiffre d'affaires en 2022



 **230 tonnes** d'objets collectés  
**57 tonnes** réemployées  
**121 tonnes** recyclées

## L'ÉQUIPE

**Agnès LARGILLET** - Directrice  
[agnes.largillet@croix-rouge.fr](mailto:agnes.largillet@croix-rouge.fr)

**Alexia JOUEN** - Coordinatrice  
[alexia.jouen@croix-rouge.fr](mailto:alexia.jouen@croix-rouge.fr)

**Amandine PREVOST** - Encadrante technique  
[amandine.prevost@croix-rouge.fr](mailto:amandine.prevost@croix-rouge.fr)

**Sonia MORCET** - Conseillère en insertion professionnelle  
[sonia.morcet@croix-rouge.fr](mailto:sonia.morcet@croix-rouge.fr)

**Séverine SCHALLER** - Comptable  
[severine.schaller@croix-rouge.fr](mailto:severine.schaller@croix-rouge.fr)

# L'accompagnement vers l'emploi



## Public accompagné

**40** salariés en transition professionnelle accueillis en CDDI  
**67.5%** de bénéficiaires du RSA  
**47.5%** de femmes

## Levée des freins à l'emploi

**12** accompagnements pour l'accès aux droits  
**21** accompagnements à la santé  
**18** accompagnements au logement  
**15** accompagnements budgétaires  
**21** accompagnements à la mobilité

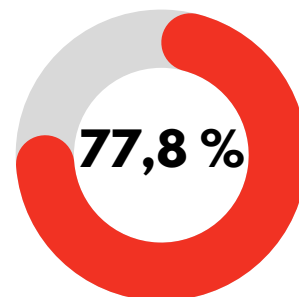


## Actions de formation et périodes de mise en situation en milieu professionnel

**1 107 heures** de formation réalisées  
**13 salariés ont effectué** une période de mise en situation en milieu professionnel

## Les sorties 2022

**6** sorties en emploi durable (33,33%)  
**6** sorties en emploi de transition (33,33%)  
**2** sortie positive (11,11%)



taux de sorties dynamiques en 2022

# Les ateliers mis en place pour les salariés en transition professionnelle

- RIC titre pro agent magasinier
- RIC coopérative de teillage Le Neubourg
- RIC titre pro conducteur sur véhicule utilitaire léger
- RIC agent magasinier AFTRAL
- RIC titre professionnel agent magasinier Pont Audemer
- RIC Les Scribes
- Salon des métiers, de l'emploi et de l'orientation
- Job café Leclerc Le Neubourg
- Job café SAMSCI pour AJINOMOTO
- Visite d'entreprise chez AJINOMOTO
- Ateliers TRE, CV
- Atelier avec Action logement
- Atelier conseil prêt à porter avec KIABI
- Atelier SOLIBEL
- Atelier ergonomie sur les postes de travail
- Atelier risques routiers professionnels
- Atelier appli Pôle emploi, Caf sur smartphone
- Atelier hygiène au travail
- Présentation du CMP
- Visite des sites Le Maillon Normand à Pavilly & Barentin
- Exercice incendie
- Atelier éco-comestique
- Atelier relooking de meubles
- Atelier sophrologie



## Les formations proposées

Sauveteur secouriste du travail (SST), risques routiers, les habilitations électriques BS/BE, atelier clown, formation GDR (Gestion des données d'une recyclerie), CACES R 482 et CACES 1/3/5

# La recyclerie

Filière Recycleries



## Produits et services proposés

- . Collecte, pesée, tri, étiquetage et saisie sur le logiciel Gestion des Données d'une Recyclerie
- . Nettoyage, réparation et test d'appareils électriques et informatiques
- . Démantèlement et acheminement des matières
- . Réparation de meubles, petite menuiserie, approvisionnement
- . Accueil et conseil clientèle, encaissement

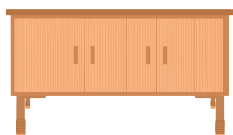
## L'équipe et les moyens de production

**5,5 ETP** de salariés en transition professionnelle et **1** encadrante technique  
**1** camion 20m3 avec hayon et **1** camion utilitaire



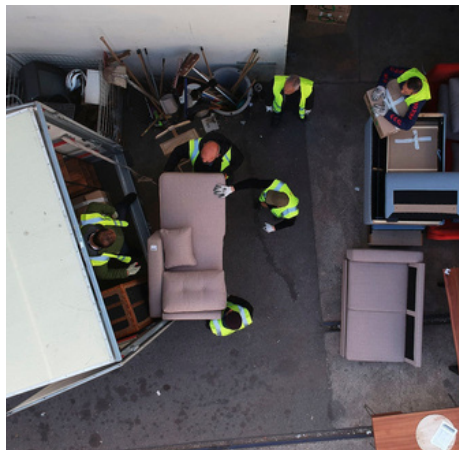
## Réalisations 2022

- 230 tonnes** collectées
- 46 tonnes** réemployées via la boutique
- 144 collectes** au domicile des particuliers
- 138 livraisons**
- 14 397 passages** en caisse à la recyclerie



# Les prestations

Filière Recycleries



## Produits et services proposés

**Manutention et logistique** : aide à la mobilité résidentielle, vide-maison, vide-cave et mise à la déchetterie



## Réalisations 2022

- 12 prestations d'aide à la mobilité résidentielle, vide-maison, vide-cave
- 16 rotations de benne éco-mobilier

# Le textile

Filière Recycleries



## Produits et services proposés

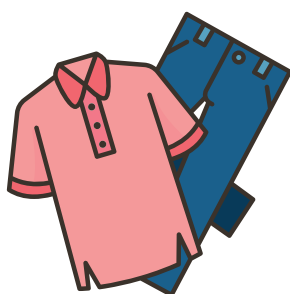
- . Collecte, tri, pesée, nettoyage et étiquetage des pièces
- . Stockage, approvisionnement et mise en rayon des boutiques
- . Accueil et conseil clientèle, encaissement

## L'équipe et les moyens de production

6 ETP de salariés en transition professionnelle, 1 encadrante technique

2 camions

400m<sup>2</sup> d'espace pour la production et le stockage et 250m<sup>2</sup> pour la vente



## Réalisations 2022

La Fringue Halle a donné une seconde vie par le réemploi à plus de **10.5 tonnes** de textile en 2022

Ouverture du Petit Magasin en partenariat avec Kiabi en mai 2022.





# La confection

Filière Recycleries



## Produits et services proposés

- . **Confection à partir de textiles recyclés** : sélection du tissu, des matières, coupe, assemblage, couture et service client
- . **Broderie personnalisable** (motif, couleurs) sur tous types de tissus
- . **Réparations et retouches**

## L'équipe et les moyens de production

- 1 ETP** de salariés en transition professionnelle
- 2 machines à coudre**, **1 surjeteuse**, **1 brodeuse professionnelle**



## Réalisations 2022

**376 articles confectionnés** comme des kits de lingettes démaquillantes réutilisables, des articles de Noël, des sacs, des essuies-mains...

**450 sacs** confectionnés à partir de textiles recyclés

**178 broderies**

**33 retouches**

**1 commande** pour la conférence de presse des 5 ans de Croix-Rouge Habitat

# Vente en ligne

Filière Recycleries



## Produits et services proposés

- . Sélection des articles, définition des prix, prise de vue, rédaction, mise en ligne des annonces, gestion des commandes et expédition
- . Vente en ligne sur Label Emmaüs et sur [www.atelierscroixrouge.com](http://www.atelierscroixrouge.com)
- <https://www.label-emmaus.co/fr/nos-boutiques/la-fringue-halle-neubourg>

**labelemmaüs**  
e-shop militant

## L'équipe et les moyens de production

**1,50 ETP** de salariés en transition professionnelle

**1** studio de prise de vue, **1** lieu de stockage et **1** bureau pour la publication des annonces et la préparation avant expédition



## Réalisations 2022

**1279** annonces publiées

**430** commandes préparées et expédiées

Ouverture de la boutique en ligne pour La Fringue Halle en février 2022.



# Les autres faits marquant 2022



**Mars 2022 audit externe  
Cèdre ISO 9001**

**Mai 2022 inauguration  
Le Petit Magasin**



**Toute l'équipe aux  
couleurs d'Octobre rose**

**Journée pull de Noël avec  
l'équipe du Maillon  
Normand**





## **Le portrait de Mickaël CARDON**

Mickaël, 22 ans, est arrivé sur le chantier en avril 2022, il vivait chez ses parents suite à une période difficile après une séparation et des problématiques de santé.

Bénéficiaire d'une RQTH, il n'avait pas effectué les démarches pour son renouvellement. L'expérience professionnelle de Mickaël a été principalement sur le secteur de l'animation des enfants. Dans la recherche d'une réorientation, en août 2022, il s'est rendu à une réunion d'information collective chez AFTRAL pour le métier de chauffeur de transport en commun et chauffeur poids-lourd.

En septembre, à la suite d'un entretien, il a été positionné sur des tests de sélection qu'il a largement réussis.

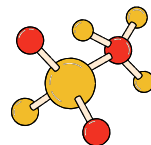
Il est donc sorti de la Fringue Halle en septembre 2022 pour une formation de 4 mois pour un titre professionnel de conducteur de transport en commun sur route. En décembre 2022 il a obtenu son permis de chauffeur de bus, ce qui lui a valu d'être recruté chez KEOLIS et de signer un CDI dès janvier 2023.

# Les partenaires et clients



## Financeurs

DDETS Eure, FSE, Département Eure



## Réseaux

Ville Le Neubourg, Communauté de communes du plateau du Neubourg, CCAS, CMS, UNIFORMATION, Chantier Ecole, COORACE, CRAR Normandie, Lycée agricole, FJT, AFPA



## Partenaires emploi

Pôle Emploi, Mission Locale, Cap Emploi, SPIP, ACCES, Contact service, SAMSIC



## Clients et partenaires opérationnels

Ecomaison, Gebetex, Maisons du Monde, Amazon, Mano Mano, PAPREC, Recyclivre, Valdelia, Ethi Kdo, ECOLOGIC, Commerçants du Neubourg



## Le témoignage Samsic

Notre sourcing prend tout son sens avec les relations que nous avons avec nos partenaires sociaux notamment les chantiers d'insertion tels que La Fringue Halle de Croix-Rouge insertion au Neubourg.

L'idée est parti d'un constat : nous avons besoin de personnel et la Fringue Halle a des compétences humaines formées prêt à l'emploi.

C'est tout naturellement que nous avons créé ce partenariat sous forme de « Job Café » où SAMSIC EMPLOI rencontre des candidats dans une ambiance conviviale et échange sur les emplois récurrents du secteur notamment en industrie mais aussi dans le BTP, commerce, A l'issue, une formation est proposée en agence avec visite de site et délégation dans la foulée chez le client.

# La mise en place d'un parcours de formation qualifiant RSFP

Reconnaissance des Savoir-Faire Professionnels

Depuis toujours, l'Afpa (Association pour la formation professionnelle des adultes) participe à la lutte contre l'exclusion des individus, des inégalités sociales et les discriminations et accueille toutes les personnes sans distinction de capacités. C'est dans cette dynamique que s'inscrit le dispositif RSFP (Reconnaissance des Savoir-Faire Professionnels) qui s'appuie sur l'activité professionnelle exercée par les personnes en validant des compétences professionnelles lors d'épreuves pratiques. L'AFPA pilote le dispositif en collaboration avec Chantier Ecole en Normandie.



En février 2022, a commencé cette belle aventure, en s'appuyant sur l'expertise terrain des conseillers en insertion professionnelle, l'objectif était de définir les métiers qui recrutent le plus sur notre bassin d'emploi. Plusieurs référentiels ont été définis et mobilisés pour la RSFP dans les établissements de Croix-Rouge insertion et Cicerone dans le département de l'Eure.

Le principe est de s'appuyer sur l'activité professionnelle exercée et valider leurs compétences professionnelles lors d'épreuves pratiques. Ce dispositif permet de valoriser des savoir-faire professionnels, de professionnaliser, de construire un projet professionnel et d'aider à s'épanouir personnellement et socialement.

Alexia JOUEN a été formée à ce dispositif pour accompagner former les salariés et devenir référente en attendant l'arrivée de l'encadrante Amandine PREVOST qui sera formée en 2023. En mars 2022, la candidate repérée par la Fringue Halle a été sélectionnée pour passer un entretien de positionnement avec Alexandre LASSEE référent chez Cicerone.

Depuis septembre 2022, Sylvie a été préparée au quotidien et a été évaluée sur site par Alexandre LASSEE et Pauline VALOIS (partenaire KIABI). La première remise officielle des attestations de compétences du dispositif RSFP, pour Sylvie, salariée du chantier de la Fringue Halle et Christophe et Thomas de Cicerone a eu lieu en janvier 2023 en présence de la Direction Départementale de l'Emploi du Travail et des Solidarités du département de l'Eure qui a pu valoriser la réussite des salariés en précisant que cette démarche représente un aboutissement et une étape du parcours ouvrant sur de nouvelles perspectives d'évolution.

En effet ce dispositif valorise les salariés tant sur le plan personnel que professionnel, ce qui leur permet d'améliorer leur image de soi et de gagner en confiance, Sylvie accompagnée d'un membre de sa famille, a su exprimer sa satisfaction et transmettre son émotion à toute l'assemblée.

# Les perspectives 2023

Accompagner davantage de personnes vers l'emploi

Structurer et développer les activités les plus porteuses en matière de retour à l'emploi  
Proposer des solutions d'insertion par l'emploi  
Poursuivre les conventions avec des IME...

Mieux accompagner les salariés en parcours grâce à des parcours plus qualitatifs

Proposer des parcours plus complets en innovant dans l'approche pédagogique : AFEST, RSPF  
Diversifier et augmenter les opportunités de sortie en emploi grâce à des liens renforcés avec les employeurs : job café, visite d'entreprise, PMSMP

Se donner les moyens organisationnels, humains et financiers

Conventionner avec les éco-organismes  
Développer des partenariats stratégiques intégrant à la fois des leviers de retour à l'emploi et de développement économique  
Poursuite du partenariat avec Kiabi avec "Le Petit Magasin"





**croix-rouge insertion**  
FONDÉ PAR LA CROIX-ROUGE FRANÇAISE +

LA FRINGUE HALLE



## La Fringue Halle

73 rue Octave Bonnel 27110 Le Neubourg

Tél : 02 32 35 97 88

insertion.neubourg@croix-rouge.fr

Facebook : @Les ateliers Croix-Rouge Le Neubourg

[www.croix-rouge.fr/La-Croix-Rouge/Croix-Rouge-insertion/Etablissements/La-Fringue-Halle](http://www.croix-rouge.fr/La-Croix-Rouge/Croix-Rouge-insertion/Etablissements/La-Fringue-Halle)

**Crédit photo : XXX**

Edition : mars 2023

