



croix-rouge insertion
FONDÉ PAR LA CROIX-ROUGE FRANÇAISE +

LA FRINGUE HALLE

2025

Rapport d'activité





croix-rouge insertion
FONDÉ PAR LA CROIX-ROUGE FRANÇAISE +

LA FRINGUE HALLE

2025

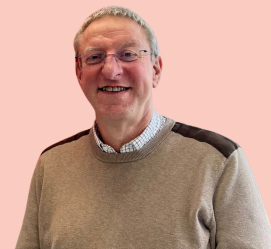
Rapport d'activité



ÉDITO



Agnès LARGILLET
Directrice
Croix-Rouge insertion La Fringue Halle



Olivier ADAM
Directeur général
Croix-Rouge insertion

L'année 2025 a été marquée pour Croix-Rouge insertion par un fort renouveau, au niveau de sa direction générale et de sa gouvernance. Ce sont de nouvelles forces vives qui viennent ainsi renforcer et enrichir notre collectif.

C'est avec cette nouvelle énergie que nous avons relevé les défis de 2025 dans un contexte budgétaire complexe et une volonté forte de continuer à mener notre mission sociale : l'accompagnement des personnes vers l'emploi durable et la formation.

Nous voici à la veille des 15 ans de Croix - Rouge insertion. 15 ans d'engagements, de rencontres, d'accompagnements. 15 ans durant lesquels de nombreuses personnes en transition professionnelle nous ont accordé leur confiance pour se reconstruire économiquement par l'emploi stable. Je tiens à saluer leur engagement, et celui des équipes permanentes tant au siège que sur les territoires.

Dans le prolongement de cette dynamique nationale, Croix-Rouge insertion - La Fringue Halle est ancrée dans le Pays du Neubourg depuis trois décennies et chaque année qui passe ne fait que confirmer le sens profond de ce projet.

L'année 2025 marque un tournant. Après avoir pris possession de nos nouveaux locaux fin 2024, c'est dans ce cadre renouvelé que toute l'activité s'est déployée — avec plus d'espace, plus de capacité et une énergie nouvelle pour aller plus loin dans notre mission. Réemploi, recyclage, économie circulaire : ces mots ne sont pas des effets de mode. Ils désignent un travail quotidien, concret, exigeant.

Cette année, 41 personnes éloignées de l'emploi ont franchi nos portes et rejoint notre structure. 41 parcours singuliers, 41 histoires que notre équipe de permanents accompagne avec rigueur et bienveillance, pour construire des compétences solides et tracer des chemins vers un emploi durable.

Mais notre engagement ne s'arrête pas aux murs de la recyclerie. En 2025, nous avons intensifié notre présence sur le territoire, multiplié les actions de sensibilisation et de communication pour faire vivre, au-delà de notre activité, une véritable culture du réemploi. Dans les villages, dans les écoles, dans les esprits : changer les habitudes prend du temps et c'est précisément ce temps que nous choisissons d'investir.

Ce rapport est le reflet d'un engagement collectif. Il appartient à chaque salarié en transition professionnelle qui a donné le meilleur de lui-même, à chaque bénévole fidèle, à chaque partenaire engagé et à chaque habitant qui, par un don, un achat ou simplement par son attention, fait vivre ce projet au quotidien.

CROIX-ROUGE INSERTION

En France, 8% de la population vit sous le seuil de pauvreté*, confrontée à des difficultés d'accès à l'emploi et à l'autonomie. Face à cette réalité, Croix-Rouge insertion, initiative de la Croix-Rouge française, propose des solutions concrètes et durables pour favoriser la transition professionnelle des personnes vulnérables.

Présente dans 18 établissements, dont une filiale, Croix-Rouge insertion s'adapte aux besoins des territoires et contribue activement à leur développement social, environnemental et économique. Son objectif est d'accompagner chacun vers la formation et l'emploi en proposant un parcours personnalisé et bienveillant, grâce à une diversité de dispositifs. Cette ambition vise à permettre à chaque personne de devenir actrice de son projet professionnel et, plus largement, de son projet de vie.

18

établissements,
dont 3 de la
filiale Vif ! t&l

2979

personnes
accompagnées,
dont plus de 73%
allocataires du RSA

57%

de sorties
dynamiques
des dispositifs
IAE

30 M€

de budget
prévu pour
2026

L'insertion par l'activité économique

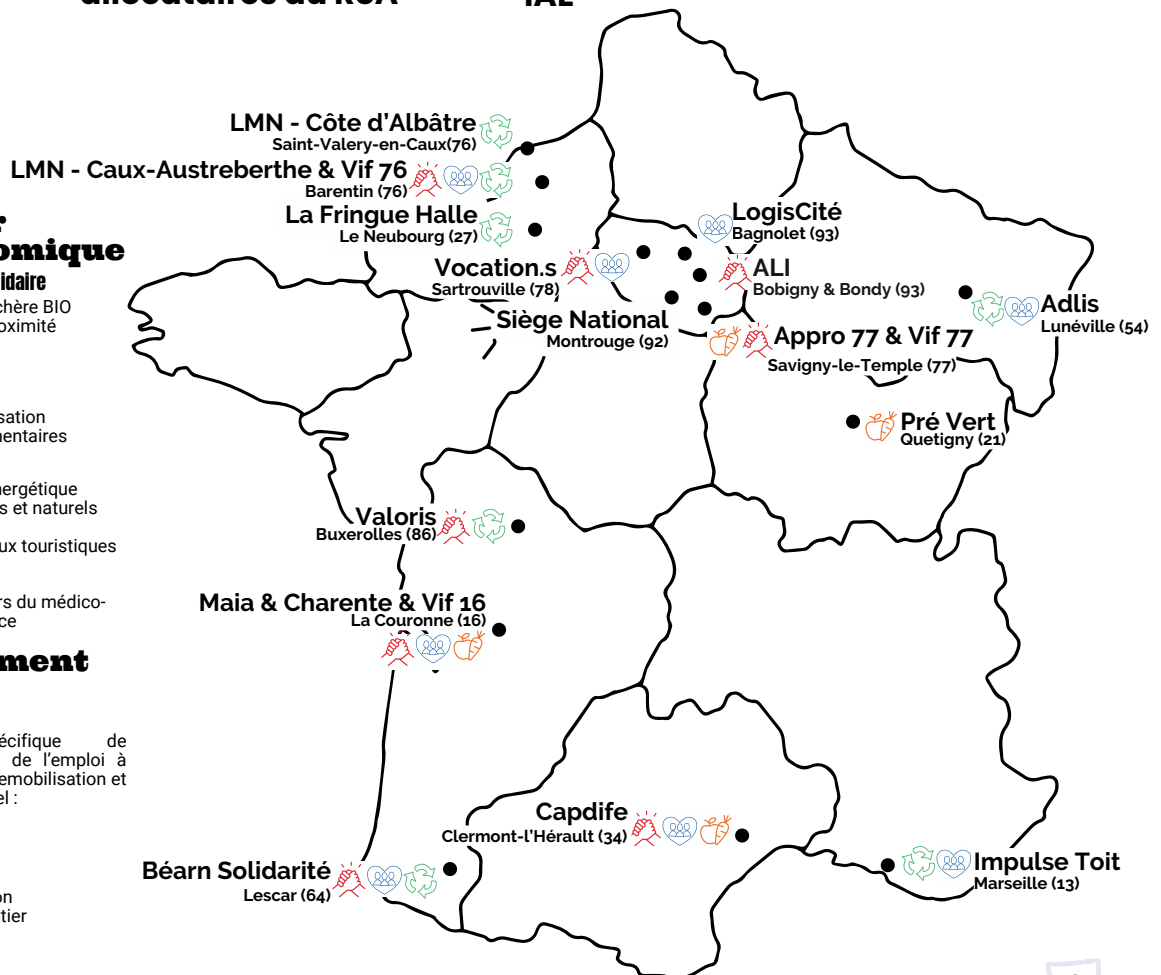
Alimentation durable et solidaire
Production et vente maraîchère BIO
Circuits alimentaires de proximité
Aide alimentaire

Économie circulaire
Réemploi & recycleries
Collecte sélective et valorisation
Lavage de contenants alimentaires

Services au public
Lutte contre la précarité énergétique
Entretien des espaces verts et naturels
Relation clients
Accueil et animation de lieux touristiques
Gestion de parcs relais
Logistique
Préqualification aux métiers du médico-social et de la petite enfance

L'Accompagnement vers l'emploi

Programmes Aller Vers
Accompagnement spécifique de personnes très éloignées de l'emploi à travers du repérage, de la remobilisation et du suivi socio-professionnel :
PerspecTIG
Action Avenir
Trouve Ta Voie
INITIAL
Agences Locales d'Insertion
Premières Heures en Chantier
Trajectoire



*Source : INSEE, données sur le taux de pauvreté monétaire en 2022 (publication 2024).

LA FRINGUE HALLE

Créée en 1995 par la Croix-Rouge française et devenue un établissement de Croix-Rouge insertion en 2018, La Fringue Halle est un acteur engagé dans l'économie circulaire, sociale et solidaire. Ce chantier d'insertion accueille simultanément 24 salariés, offrant un parcours visant à rendre chaque salarié acteur de son projet professionnel et de sa vie.

Le Contrat à Durée Déterminée d'Insertion (CDDI) est utilisé pour structurer le parcours d'insertion en fixant des objectifs communs. En collectant et réutilisant textiles, le mobilier et divers objets, l'établissement contribue activement à la réduction des déchets dans le territoire du Neubourg, soutenant ainsi une économie locale respectueuse de l'environnement, en plus de son engagement social pour l'insertion professionnelle.



Agnès LARGILLET

Directrice

agnes.largillet@croix-rouge.fr

06.31.14.94.11

Pôle
administratif et
financier



Sabrina LOPES

Comptable
sabrina.lobes@croix-rouge.fr
06.70.33.28.55



Séverine SCHALLER

Assistante administrative
02.32.35.97.88

Accompagnement
socio-
professionnel



Sonia MORCET

Conseillère en insertion
Professionnelle
07.88.22.26.84

17,97 ETP en
insertion

Recyclerie
Le Neubourg



Alexia JOUEN

Coordinatrice
06.49.07.78.11



Christine SAINT-GILLES

Assistante technique
02.32.35.97.88



Ludovic OURSEL

Encadrant technique
06.81.13.03.87



• 1 025 435 € de
budget pour 2026



• 380 580K € de chiffre
d'activité 2025



Public accompagné



41

personnes
accompagnées



54%

sont
allocataires
du RSA



51%

de
femmes



22%

ont moins
de 26 ans



15%

ont une
reconnaissance
de travailleur
handicapé
(RQTH)



+17 mois

Durée moyenne de parcours
d'accompagnement

L'accompagnement vers l'emploi IAE*

Les parcours d'insertion par l'IAE* (**Insertion par l'Activité Économique**) offrent aux personnes en situation de fragilité sociale et professionnelle un accompagnement personnalisé combinant formation, mise en situation professionnelle et suivi individualisé. Ces parcours permettent de retrouver confiance, développer des compétences et acquérir de l'expérience, tout en favorisant la remobilisation autour de la formation et des **périodes de mise en situation en milieu professionnel** (PMSMP*). En 2025, **41 salariés** ont bénéficié de ces parcours, préparant progressivement leur accès à un emploi durable ou à d'autres dispositifs qualifiants.

Les formations pour se mobiliser

1912
heures de formation sur temps de travail

SST et Posture	7.3%
Savoir de base certifiant	20.4%
Formation qualifiante	72.2%

Mon entrée en formation m'a permis de travailler mon autonomie et m'a appris à me remettre en question. Elle m'a permis de renforcer ma solidarité au quotidien
Fabrice, salarié en formation CPEJEPS



Immersion professionnelle

50%
de salariés ont effectué une PMSMP *



Les stages que j'ai réalisés en entrant sur le chantier d'insertion m'ont apporté de l'assurance, pour moi et mon projet professionnel

Katia, salariée en transition professionnelle depuis juillet 2024



**Ludovic OURSEL,
encadrant
technique**

Une vocation révélée grâce au chantier d'insertion

Arrivé au chantier d'insertion de Croix-Rouge insertion du Neubourg en avril 2024, Ludovic cherchait à redonner du sens à sa vie professionnelle.

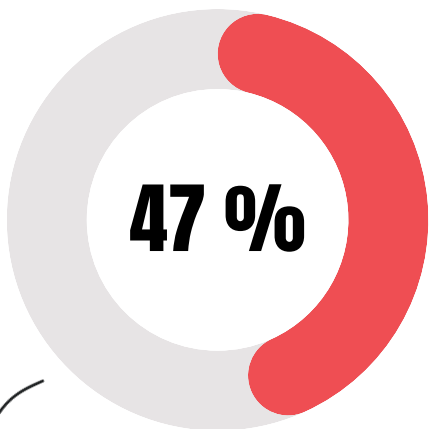
Très vite, il s'est distingué par sa bienveillance, son autonomie et son sens du collectif.

Repéré par l'équipe encadrante, il a progressivement pris des responsabilités aux côtés de l'encadrante technique, révélant de réelles qualités humaines et pédagogiques.

Accompagné par la conseillère en insertion professionnelle, il a suivi avec succès la formation d'encadrant technique d'insertion. Lorsque l'ETI en poste a quitté la structure, le poste s'est naturellement ouvert à lui.

Aujourd'hui, Ludovic fait partie intégrante de l'équipe permanente. Son parcours illustre la réussite d'un accompagnement fondé sur la confiance, la transmission et la valorisation des compétences.

Une belle réussite collective et une fierté pour toute l'équipe.



47 %

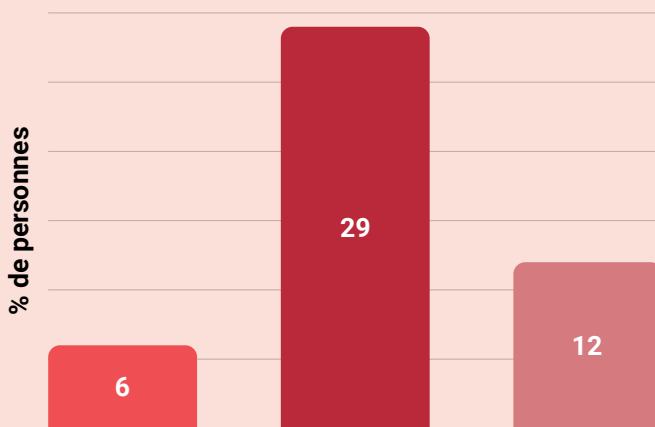
taux de sorties dynamiques en 2025

Une "sortie dynamique" désigne le fait qu'une personne d'un dispositif d'insertion réussit à trouver un emploi ou à suivre une formation qui lui permet de s'insérer durablement dans le monde du travail.



LES SORTIES 2025 IAE

- Emploi durable
- Emploi de transition
- Sorties positives



La boutique



Produits et services proposés

La recyclerie développe des activités variées autour du reconditionnement informatique, de la rénovation de cycles et de la couture. L'atelier textile propose des prestations de confection, de retouche et de broderie, valorisant le savoir-faire artisanal tout en favorisant la réutilisation des matières. Ces activités participent à la réduction des déchets et à la promotion d'une consommation plus responsable, tout en permettant aux salariés en parcours d'insertion d'acquérir des compétences techniques et créatives.

Nos services s'étendent également à la collecte à domicile, aux opérations de vide-maison, à la livraison de mobilier et à l'aide à la mobilité, facilitant ainsi l'accès de tous à nos prestations solidaires.

Parallèlement, nous menons des actions de sensibilisation auprès du grand public pour encourager le recyclage, les achats solidaires et la consommation durable.

Présents sur la plateforme Label Emmaüs, nous donnons une seconde vie aux objets et affirmons notre engagement pour une société plus inclusive, respectueuse de l'environnement et tournée vers l'économie circulaire.

L'équipe et les moyens de production

- 19 salariés en transition professionnelle
- 2 camions 20M3 avec hayon
- 273 m² dédiés à la vente dans la boutique solidaire

Réalisations 2025 - impact et progression

- Au total, 68.8 tonnes d'articles ont été vendus, soit 31% des articles collectés portée par une fréquentation toujours plus soutenue avec 24 372 visiteurs accueillis en boutique soit près de 20% d'augmentation par rapport à 2024.
- 74 livraisons réalisées suite aux achats en boutique soit +51 % vs 2024



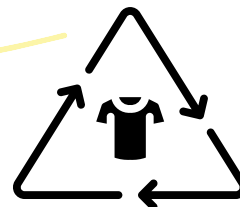


« Mon engagement à la Croix-Rouge insertion du Neubourg, c'est avant tout aller vers l'autre – encadrants, salarié-es en transition professionnelle, équipe de bénévoles – en respectant ses sept principes fondateurs : humanité, impartialité, neutralité, indépendance, volontariat, unité, universalité, dans les missions qui me sont confiées. »

Claire, bénévole

La recyclerie

Produits et services proposés



Le chantier d'insertion prend en charge la réception et la gestion des dons, incluant meubles, textile, linge de maison, chaussures, jeux, jouets et livres. Une partie des dons est destinée à la boutique, tandis que l'autre est orientée vers les **filières de recyclage**. Les appareils électriques et électroniques sont testés, nettoyés et préparés pour la revente, et le tri par matières permet d'optimiser la valorisation des objets tout en réduisant les déchets ultimes.

Par ailleurs, l'établissement propose des prestations logistiques et de manutention, telles que **vides maisons, aide à la mobilité résidentielle et dépôts en déchetterie**. Ces activités s'inscrivent dans une démarche à la fois solidaire et circulaire, tout en offrant aux salariés en parcours un cadre de travail structurant et formateur.

L'équipe et les moyens de production

- 22 salariés en transition professionnelle
- 272 m² d'espace pour la production, 445 m² pour le stockage
- 2 camions de 20 m³ avec hayon et 1 camion utilitaire

Réalisations 2025 - impact et progression

- 297 tonnes d'objets ont été collectées, dont 68.8 tonnes réemployées et 172.4 tonnes recyclées, renforçant notre contribution à l'économie circulaire locale.
- 24 rotations de bennes Écomaison, 52 caisses palettes de jouets enlevées par ECOMAISON, 12 vides maisons et 6 aides à la mobilité, ainsi que 121 collectes au domicile des particuliers, témoignant de la régularité et de l'efficacité de notre action auprès des habitants et partenaires locaux.



Les faits marquants en 2025



FENO avec le CRAR de Normandie

Stand de 70 m² au Festival de l'Excellence Normande au Parc des Expositions de Rouen, réunissant 5 structures du réemploi adhérentes au CRAR, du 17 au 19 octobre. Une très forte fréquentation et une belle visibilité pour les établissements de Croix-Rouge insertion en Normandie, le Maillon Normand Caux-Austreberthe et la Fringue Halle.

Inauguration des nouveaux locaux

L'inauguration de notre nouveau local a été un moment fort, marqué par la célébration des 30 ans de la Fringue Halle.

Cet événement symbolique a réuni partenaires, élus, salariés et habitants autour d'un double motif de fierté : l'ouverture d'un espace plus moderne et fonctionnel, et la reconnaissance de trois décennies d'engagement en faveur du réemploi et de l'insertion.

Une journée conviviale et porteuse de sens pour l'ensemble de notre équipe.



Participation à la rue aux enfants

À l'occasion de La Rue aux Enfants, notre recyclerie a animé un atelier de customisation de vélos, invitant les jeunes à exprimer leur créativité tout en découvrant les valeurs du réemploi. Cette action ludique a également permis de sensibiliser les participants à la mobilité douce et à la sécurité à vélo, renforçant ainsi notre engagement en faveur d'un mode de vie plus responsable et durable.

Nouvelle activité 2025 l'atelier du cycle



**Atelier cycle : donner une seconde vie aux vélos,
avancer vers l'insertion**



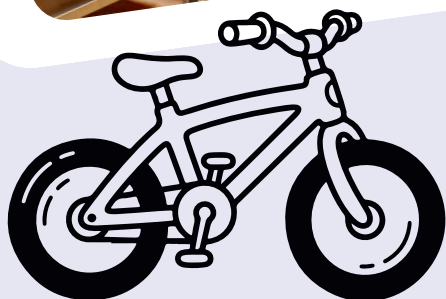
L'année a été marquée par le développement de notre atelier cycle, une activité porteuse à la fois sur le plan environnemental et social.

Les vélos déposés en déchèterie ou donnés par des particuliers trouvent ici une nouvelle vie grâce au travail minutieux d'un bénévole et des salariés en transition professionnelle, formés à la réparation et à la remise en état par Arthur (bénévole et ancien professionnel du cycle).

Chaque vélo rénové devient le symbole d'un double engagement : réduire les déchets et favoriser la mobilité durable.

Les vélos sont vendus à tarif solidaire.

Au-delà de la réparation, cet atelier est un véritable support d'apprentissage : il valorise les compétences techniques, renforce la confiance des salariés et illustre concrètement la mission d'insertion portée par notre recyclerie.

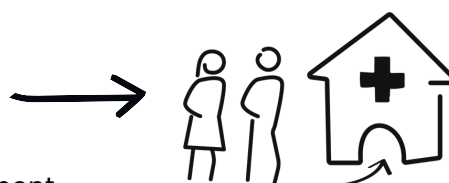


Merci de nous donner les moyens d'agir !

L'engagement de nos alliés est essentiel pour apporter une aide concrète. Un immense merci à tous les partenaires qui nous ont accordé leur confiance en 2025, nous permettant d'intervenir efficacement au cœur des territoires.

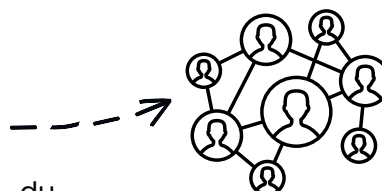
Financeurs

FSE, Etat via la DDETS de l'Eure, Département de l'Eure, LEADER, ADEME



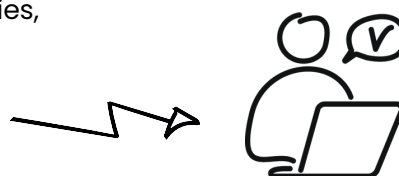
Réseaux

Communauté de communes du Pays du Neubourg, Ville Le Neubourg, CCAS, CMS, UNIFORMATION, RnRR, Chantier Ecole, COORACE, CRAR Normandie, Lycée agricole, FJT, AFPA, ADAPEI, FJT, PJJ, collège Geneviève de Gaulle Anthonioz, ANDES, CPAM, Peugeot, FEI, association Richard Baret, déchetteries, SDOMODE



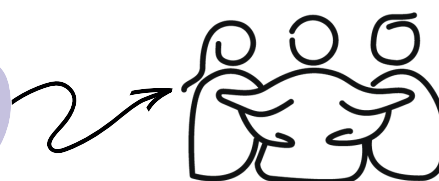
Partenaires emploi

France Travail, Mission Locale, Cap Emploi, SPIP, ACCES, Contact service, SAMSiC

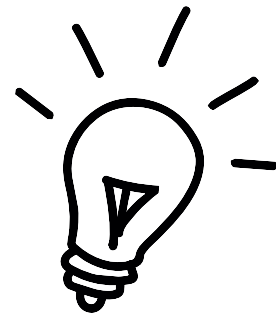


Clients opérationnels

Ecomaison, Ecologic, Valdelia, Paprec, Recyclivre, Gebetex, Maisons du Monde, Amazon, KIABI, Mano Mano, Ethi'Kdo, Commerçants du Neubourg, Croix-Rouge française, SEB, Momox



UN PARTENARIAT DURABLE ET PORTEUR DE SENS AVEC LA COMMUNAUTÉ DE COMMUNES DU NEUBOURG



JESSIE LAFOND, CHARGÉE DE MISSION SERVICE PRÉVENTION ET GESTION DES DÉCHETS

Dans le cadre de notre collaboration avec le service Prévention et Gestion des Déchets de la Communauté de Communes du Neubourg, nous avons pu constater des retombées très positives, tant pour les équipes que pour les usagers du territoire.

Selon Jessie Lafond, chargée de mission au sein du service :

« L'impact de ce partenariat est bénéfique pour nous. Nous apprécions travailler main dans la main avec l'équipe de la Fringue Halle. »

Cette coopération étroite a renforcé les liens entre les acteurs locaux et favorisé une dynamique collective autour de la réduction et de la valorisation des déchets.

Pour les habitants, les bénéfices sont concrets : la réparation et la vente d'objets de seconde main permettent d'éviter l'incinération de nombreux objets, générant ainsi des économies pour la collectivité tout en donnant une seconde vie aux biens.

Envisageant l'avenir, Jessie Lafond souligne l'importance de maintenir une bonne communication comme aujourd'hui et évoque des pistes d'amélioration, notamment le remplacement des bennes de collecte des textiles par un matériel plus étanche et en meilleur état.

Ce partenariat exemplaire illustre parfaitement comment la coopération entre acteurs locaux peut allier efficacité environnementale, solidarité et engagement collectif.



Les

perspectives 2026



L'année 2026 s'annonce riche en défis et en opportunités pour notre recyclerie. La Fringue Halle poursuivra le développement de ses activités autour de l'économie circulaire, de l'insertion et de la sensibilisation des publics.

Dans un contexte porteur, avec la loi AGEC qui fixe désormais désormais 20 % de matériel reconditionné dans les administrations et une demande citoyenne croissante pour l'économie circulaire, nous souhaitons poursuivre le développement de notre activité de reconditionnement informatique.

Ce secteur connaît une véritable explosion, avec plus de 4 millions d'appareils reconditionnés vendus en France l'an dernier, et nous voulons pleinement contribuer à cette dynamique vertueuse.

En parallèle, notre atelier cycle continuera de monter en puissance : nous souhaitons investir dans la formation de notre équipe pour professionnaliser nos pratiques de diagnostic, de réparation et de revalorisation, avec l'objectif d'augmenter significativement le nombre de vélos remis en circulation.

La sensibilisation constituera également un pilier majeur de notre action en 2026. Nous déploierons des interventions pédagogiques auprès des établissements scolaires de tous niveaux pour faire découvrir aux jeunes générations les enjeux du recyclage et de la valorisation.

Pour les professionnels, nous proposerons des actions ciblées sur l'allongement de la durée de vie des équipements informatiques, en mettant en avant les logiciels libres comme alternative durable et économique face à l'obsolescence programmée.

Ces ambitions s'inscrivent toutefois dans un contexte économique exigeant : notre récent déménagement, bien que nécessaire pour accompagner notre croissance, s'accompagne de charges plus importantes. Ce défi nous pousse à repenser notre modèle économique, à diversifier nos sources de revenus et à optimiser notre organisation pour garantir la pérennité de notre projet collectif, et continuer à porter nos valeurs de solidarité et d'écologie au cœur du territoire.

Sur le volet insertion, la structure poursuivra le déploiement du parcours RSFP (Reconnaissance des Savoir-Faire Professionnels) et amorcera la mise en place d'un parcours Web-Vendeur, afin de favoriser la montée en compétences et les nouvelles opportunités professionnelles.

Ces actions s'inscrivent dans les objectifs stratégiques de la structure : atteindre 60 % de sorties dynamiques, maintenir un taux d'autofinancement de 30 % et parvenir à un équilibre financier garantissant la pérennité et le développement des activités.

Nous contacter

Croix-Rouge insertion La Fringue Halle

Adresse : 39 avenue de la Libération
27110 LE NEUBOURG

Tél : 02 32 35 97 88

Email : insertion.neubourg@croix-rouge.fr

www.croix-rouge.fr/croix-rouge-insertion-la-fringue-halle

