



2025

Rapport d'activité

L'Agence
accompagne pour définir votre projet
professionnel, valoriser vos compétences,
découvrir de nouveaux métiers, saisir
l'opportunité d'embauche...



ÉDITO



Bineta Loum, Directrice d'Agence de Croix-Rouge insertion **Olivier Adam, Directeur Général de Croix-Rouge insertion**

Derrière chaque chiffre de ce rapport, il y a avant tout des parcours de vie, des fragilités surmontées, des projets reconstruits. L'année 2025 a été marquée par ces trajectoires parfois interrompues, souvent fragilisées, mais toujours porteuses d'un potentiel que nos équipes s'attachent à révéler et à soutenir.

Au cours de cette année, les Agences Locales d'Insertion de Bobigny et de Bondy ont accueilli plus de 1 500 allocataires du RSA. Pour chacun d'entre eux, l'accompagnement proposé constitue bien plus qu'un suivi administratif. Il s'agit d'un espace d'écoute, d'un temps pour se reconstruire, d'une possibilité de se projeter à nouveau vers l'avenir.

Soutenir les personnes dans leur parcours santé, leur organisation pour la garde d'enfants et la création de liens sociaux renforce la confiance en soi et ouvre le chemin vers l'autonomie.

Ateliers collectifs, permanences de proximité, rencontres partenariales et accompagnements individualisés ont permis à de nombreuses personnes de

retrouver une dynamique positive : se former, reprendre une activité, ou simplement croire à nouveau en leurs capacités.

Ces réussites sont le fruit d'un travail patient, fondé sur la relation de confiance entre les allocataires et les professionnels engagés à leurs côtés. L'année 2025 a également renforcé notre ancrage territorial, au plus près des habitants. L'installation dans de nouveaux locaux, le développement de permanences dans les quartiers et le renforcement des partenariats ont permis de rendre notre action plus accessible aux réalités de chacun.

Ces résultats sont avant tout une réussite collective. Ils témoignent de l'engagement des équipes, de la mobilisation des partenaires et de la confiance des personnes accompagnées.

Chaque parcours accompagné est une victoire contre l'exclusion. Chaque étape franchie est une étape vers plus d'autonomie et de dignité. C'est cette conviction qui guide notre action et qui donne tout son sens à notre engagement quotidien.

CROIX-ROUGE INSERTION

En France, 8% de la population vit sous le seuil de pauvreté*, confrontée à des difficultés d'accès à l'emploi et à l'autonomie. Face à cette réalité, Croix-Rouge insertion, initiative de la Croix-Rouge française, propose des solutions concrètes et durables pour favoriser la transition professionnelle des personnes vulnérables.

Présente dans 18 établissements, dont une filiale, Croix-Rouge insertion s'adapte aux besoins des territoires et contribue activement à leur développement social, environnemental et économique. Son objectif est d'accompagner chacun vers la formation et l'emploi en proposant un parcours personnalisé et bienveillant, grâce à une diversité de dispositifs. Cette ambition vise à permettre à chaque personne de devenir actrice de son projet professionnel et, plus largement, de son projet de vie.

18

établissements,
dont 3 de la
filiale Vif ! t&l

2979

personnes
accompagnées,
dont plus de 73%
allocataires du RSA

57%

de sorties
dynamiques
des dispositifs
IAE

30 M€

de budget
prévu pour
2026

L'insertion par l'activité économique

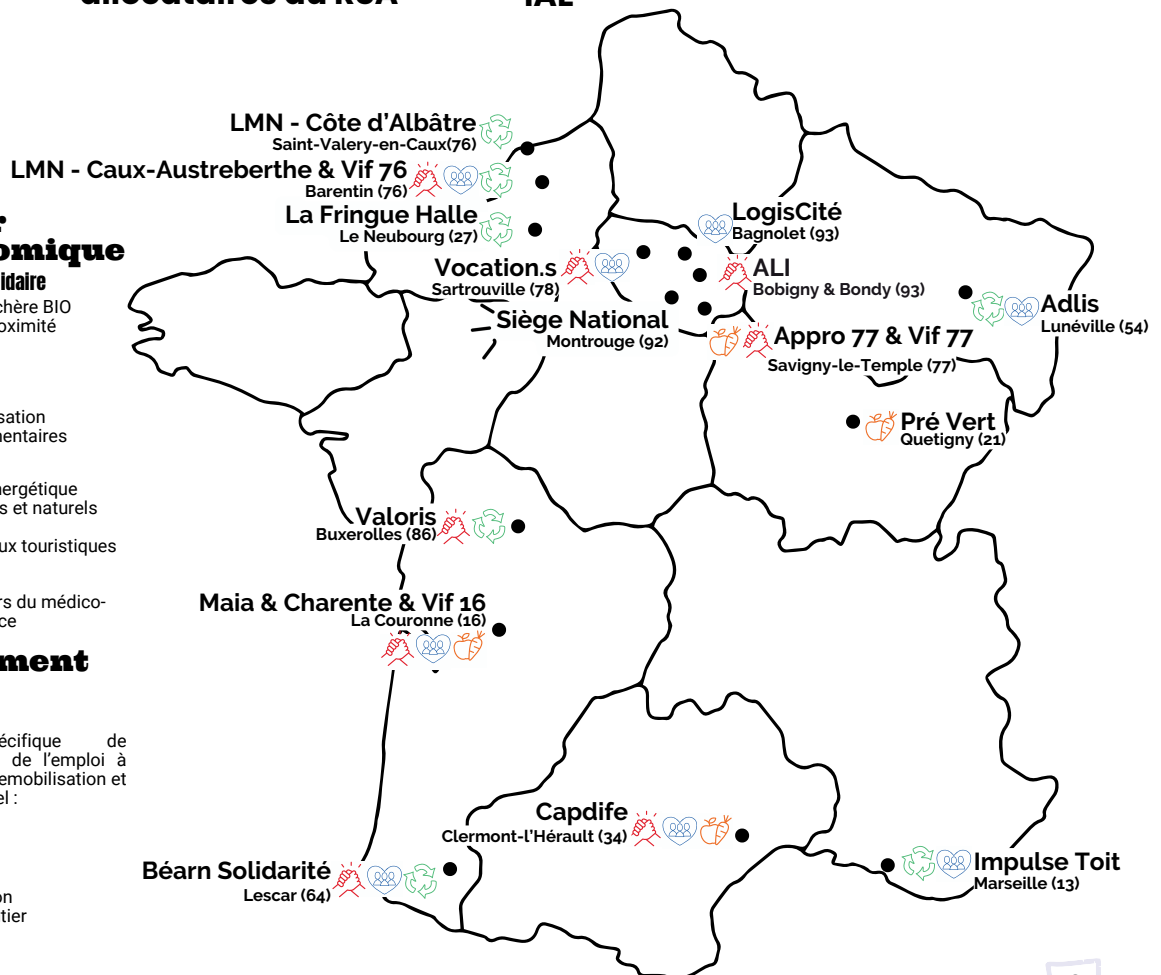
Alimentation durable et solidaire
Production et vente maraîchère BIO
Circuits alimentaires de proximité
Aide alimentaire

Économie circulaire
Réemploi & recycleries
Collecte sélective et valorisation
Lavage de contenants alimentaires

Services au public
Lutte contre la précarité énergétique
Entretien des espaces verts et naturels
Relation clients
Accueil et animation de lieux touristiques
Gestion de parcs relais
Logistique
Préqualification aux métiers du médico-social et de la petite enfance

L'Accompagnement vers l'emploi

Programmes Aller Vers
Accompagnement spécifique de personnes très éloignées de l'emploi à travers du repérage, de la remobilisation et du suivi socio-professionnel :
PerspecTIG
Action Avenir
Trouve Ta Voie
INITIAL
Agences Locales d'Insertion
Premières Heures en Chantier
Trajectoire



*Source : INSEE, données sur le taux de pauvreté monétaire en 2022 (publication 2024).

AGENCES LOCALES D'INSERTION

Les Agences Locales d'Insertion s'adressent aux allocataires du RSA du territoire de Seine-Saint-Denis et sont un dispositif expérimental porté par le département, visant à promouvoir un développement territorial inclusif, proposer une nouvelle alliance autour des enjeux d'insertion & d'emploi et repenser le modèle d'accompagnement du RSA au niveau du département. Croix-Rouge Insertion a été retenu par le Conseil Départemental de Seine-Saint-Denis pour mettre en œuvre les agences locales d'insertion des territoires de Bobigny et de Bondy pour accompagner 1200 allocataires du RSA.

Les Agences Locales d'Insertion visent à promouvoir l'émancipation et l'autonomie des personnes accompagnées en surmontant les obstacles à l'emploi aux projets de vie. Elle fournit un accompagnement global jusqu'à l'emploi, renforce les compétences et facilite la mise en relation avec les employeurs tout en s'intégrant harmonieusement dans l'écosystème existant des services publics de l'emploi.



croix-rouge insertion
FONDÉ PAR LA CROIX-ROUGE FRANÇAISE +

ALI BONDY - BOBIGNY



Bineta Loum
Directrice



Pôle administratif et financière

-  **Sarah MARIE-MARTHE**
Assistante administrative
-  **Ali YAGOUNI**
Comptable
-  **Steffi GNANAPRASAM**
Agente d'accueil
-  **Jeevathas UTHAYABASKARAN**
Agent.e d'accueil

-  **Charliène AMABLE**
Coordinatrice BONDY
-  **Pélagie SAMO**
Conseillère en insertion sociale et professionnelle BONDY
-  **Melik COULIBALY**
Conseiller en insertion sociale et professionnelle BONDY
-  **Julie ROUNOUNGA**
Conseillère en insertion sociale et professionnelle BONDY
-  **Laure PARIENTE**
Conseillère en insertion sociale et professionnelle BONDY
-  **Loubna OUERTANI**
Conseillère en insertion sociale et professionnelle BONDY
-  **Shirley BARD**
Conseillère en insertion sociale et professionnelle BONDY
-  **Amara SAMASSA**
Conseillère en insertion sociale et professionnelle BONDY

Accompagnement socio-professionnel

-  **Cham YOUSOUF**
Référénte sociale
-  **Lais TARELHO**
Psychologue
-  **Lionel ROSE**
Chargé relation entreprise SIAE
-  **Victor CASTORIADI**
chargé d'engagement

-  **Issa COULIBALY**
Coordinateur BOBIGNY
-  **Paleswary PARAMANATHAM**
Conseillère en insertion sociale et professionnelle BOBIGNY
-  **Asma AHAMED**
Conseillère en insertion sociale et professionnelle BOBIGNY
-  **Di Huan TO**
Conseiller en insertion sociale et professionnelle BOBIGNY
-  **Lillah ALLAOUI**
Conseillère en insertion sociale et professionnelle BOBIGNY
-  **Jean Marc PEDRO**
Conseiller en insertion sociale et professionnelle BOBIGNY
-  **Mohamed BOUKERRAS**
CISP



1 782 787 € de budget pour 2026



Public accompagné



1502
personnes
accueillies



1387
Personnes
accompagnées



52%
de
femmes



25%
Ne maîtrisent
pas la langue
Française



69%
résident dans
un Quartier
Prioritaire de
la politique de
la Ville



 **+16 mois**

Durée moyenne de parcours
d'accompagnement

L'accompagnement social et professionnel

Les Agences Locales d'Insertion de Bondy et Bobigny propose un accompagnement global, individualisé et intensif des allocataires du RSA, fondé sur une approche centrée sur la personne, la valorisation des compétences et la co-construction du projet professionnel. L'objectif est de sécuriser les parcours d'insertion en intervenant simultanément sur les dimensions professionnelles, sociales et l'accès aux droits en considérant la levée des freins non comme un préalable, mais comme un levier intégré au parcours vers l'emploi.



ACCOMPAGNEMENT SOCIAL ET PROFESSIONNEL

- 971 allocataires ont participé à 184 actions collectives
- 65 allocataires ont été formés au premiers secours civiques
- 59 allocataires ont été accompagnés dans la création d'entreprise
- 139 personnes ont eu accès à une aide alimentaire
- 129 personnes ont été accompagnées dans leurs démarches d'aide au logement
- 230 allocataires ont participé à un diagnostic linguistique
- 85 allocataires ont obtenu un diagnostic numérique

SORTIES

185 sorties en emploi dont :

- 71% en emploi durable
- 10% en création ou reprise d'entreprise
- 10% en emploi aidé
- 9% en emploi de transition

26 sorties vers un droit plus favorable

34 sorties en formation qualifiante certifiante



FREINS IDENTIFIÉS À L'EMPLOI

- 20% Santé
- 12% Garde d'enfant
- 12% Gestion de budget
- 13% Logement
- 7% Accès aux droits
- 25% Linguistique
- 8% Justice, isolement ou numérique
- 6% compétences de base

1389

Heures de
PMSMP* par les
allocataires

Hotellerie Restauration	10%
Bâtiment et Travaux publics	15%
Médico-social	17%
Gestion administrative et RH	27%
Vente et conseil de mode	32%

*Période de Mise en Situation en Milieu Professionnel



Ruth, allocataire du RSA à Bondy

Je m'appelle Ruth YOGONE, j'ai 26 ans, et je construis mon avenir professionnel. Après une première expérience à La Poste dans le 17^e arrondissement de Paris, j'ai ressenti le besoin de me réorienter vers un métier plus en accord avec mes aspirations, et j'ai décidé de reprendre mes études pour me former au secrétariat.

À cette période, allocataire du RSA, je traversais une phase de doute sur mes capacités et mon orientation. Ma participation à une information collective des nouveaux orientés au sein de l'ALI de Bondy le 7 octobre 2025 m'a beaucoup aidée à comprendre les dispositifs d'accompagnement et de me projeter dans mon parcours. Mon premier rendez-vous individuel avec ma CISP a eu lieu le 13 octobre 2025, marquant le début d'un accompagnement intensif.

Entre octobre 2025 et janvier 2026, grâce à plusieurs rendez-vous et à la mobilisation de l'équipe, j'ai pu intégrer ma formation Assistante de Direction chez Nextformation, en moins de trois mois. Avec ma conseillère, nous avons également constitué un dossier de demande d'AIF (Aide Individuelle à la Formation) auprès de France Travail.

Durant mon accompagnement, j'ai également participé au Marché de l'ALI, avec la Vestiboutique mobile de la Croix-Rouge, ce qui m'a permis de bénéficier de vêtements adaptés pour mes démarches professionnelles, d'améliorer ma présentation et d'aborder mes rendez-vous avec plus d'assurance. et de gagner en assurance. J'ai suivi un atelier de premiers secours (PSC) et effectué une



PMSMP d'un mois à la Croix-Rouge Compétence, expérience qui a confirmé mon projet et renforcé mes compétences. J'ai aussi reçu un ordinateur de l'ALI, soutien essentiel pour suivre ma formation dans de bonnes conditions.

Sur le plan humain, cet accompagnement m'a beaucoup apporté : j'ai appris la bienveillance, le partage, la motivation, et surtout, j'ai renforcé ma confiance en moi. En moins de trois mois, je suis passée du doute à l'entrée en formation, avec un financement validé et tous les outils nécessaires pour réussir. Cet accompagnement a été un véritable tremplin pour mon avenir.



Actions collectives

Les actions collectives sont un élément clé dans l'accompagnement des allocataires, en favorisant leur remobilisation et en renforçant leur intégration sociale et professionnelle. Plus qu'un simple cadre d'apprentissage ou d'échange, elles créent une dynamique collective essentielle pour redonner confiance, encourager l'entraide et développer des compétences utiles pour l'avenir.

En participant à ces actions, les allocataires du RSA sortent de l'isolement, tissent de nouveaux liens dans une dynamique de groupe qui valorise leurs savoir-faire et leur capacité à agir. Qu'il s'agisse d'ateliers pratiques, de formations, ou d'événements participatifs, ces initiatives permettent de partager des expériences, d'apprendre ensemble et de se sentir acteur de son parcours.

Ateliers collectifs



Les actions collectives visent accompagner les personnes vers l'autonomie et l'insertion durable. Ces initiatives facilitent l'accès aux droits et à la santé, notamment grâce aux permanences UNIRH 75, aux permanences « Opticiens hors les murs » et aux ateliers d'initiation aux démarches CAF.



Des ateliers de techniques de recherche d'emploi et de création d'entreprises soutiennent également les projets professionnels des participants. Par ailleurs, des temps dédiés à la parentalité et aux aidants, tels que les ateliers bébé-parents et le Café des aidants, offrent des espaces d'échange et de soutien. Enfin, des ateliers d'estime de soi, de sophrologie, d'expression, de français, de cuisine, Atelier sport et des sorties culturelles contribuent à renforcer la confiance en soi et le lien social.

971 *
★

Réalisations 2025

**participants pour les
activités collectives**

Actions - Aller Vers



Les agences locales d'insertion déploient une approche d'Aller vers pour toucher les allocataires **là où ils se trouvent** et lever les freins à leur insertion. En allant à leur rencontre sur les marchés, dans les quartiers prioritaires (QPV) ou lors d'événements comme la Caravane de l'Emploi, cette démarche permet de créer du lien, d'informer et de sensibiliser sur les dispositifs d'accompagnement.

Au-delà du simple échange, ces actions visent à **remobiliser** les bénéficiaires, à les orienter vers un accompagnement social et professionnel, et à leur offrir des opportunités concrètes d'accès à la formation et à l'emploi. Présenter les Agences Locales d'Insertion (ALI) directement sur le terrain permet d'ouvrir des portes vers l'autonomie et l'inclusion, en adaptant les solutions aux réalités du quotidien.

Aller vers les allocataires, au plus près des territoires



Chaque semaine, les permanences sont organisées à la Maison France Service de Bondy Nord, à la mairie annexe Racine de Bobigny et à la maison de proximité du quartier Étoile, permettent aux allocataires de rencontrer leur référent lors d'entretiens individuels et de réunions d'information collective. Cette présence de proximité favorise la participation, réduit l'absentéisme et renforce la qualité de l'accompagnement.

Déployée pendant cinq semaines avec la Ville de Bobigny, la **Caravane de l'Emploi** a favorisé des mises en relation directes entre allocataires et entreprises locales, **créant des opportunités concrètes d'accès à l'emploi**. Notre présence sur les marchés de la gare et de Bondy Nord a permis d'aller vers les habitants pour faciliter leur accès aux dispositifs d'accompagnement. Par ailleurs, au sein du lieu Ressources de la crèche ES2 à Bobigny, des ateliers bébés-parents et bébé gym ont **soutenu la parentalité et la socialisation**, contribuant ainsi à lever des freins à l'insertion.



Les faits marquants en 2025



Installation dans nos locaux

L'année 2025 a marqué une étape importante avec l'achèvement des travaux de notre agence de Bondy. Nous sommes désormais pleinement installés dans nos locaux définitifs, offrant un cadre de travail adapté pour renforcer la qualité de notre accompagnement et l'accueil des publics.

Convention de partenariat avec KIABI : une passerelle vers l'emploi

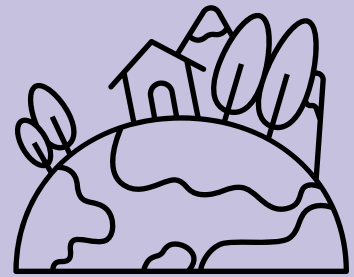
Dans le cadre de notre partenariat avec KIABI, 12 allocataires du RSA ont effectué des immersions professionnelles en magasins de Seine-Saint-Denis, découvrant les métiers de la vente, du textile, de la logistique et de la caisse. Ce partenariat favorise un recrutement inclusif et sans CV, ouvrant la voie à des emplois durables. Un allocataire a déjà été recruté en CDD de plus de 3 mois comme conseiller de mode, démontrant l'impact concret de cette initiative.



La Boutique mobile

Dans le cadre du déploiement du réseau bénévole de la Croix-Rouge française, les ALI organisent chaque mois le **"Marché de l'ALI"** en partenariat avec la Vestiboutique Mobile. Cette initiative offre aux allocataires des vêtements, articles de maison et produits essentiels à prix solidaires, soutenant à la fois leur pouvoir d'achat et leur parcours d'insertion.

Portrait Lais Tarelho



Psychologue des Agences locales d'insertion - Bobigny et Bondy



À Croix-Rouge insertion, je propose un espace d'écoute et de réflexion à travers des consultations psychologiques, favorisant l'expression, l'accompagnement et l'orientation vers des dispositifs adaptés. Je collabore étroitement avec le réseau de psychologues et les acteurs du territoire pour garantir un suivi pertinent.

Cette année, je mène un projet de photolangage sur la santé, l'interculturalité, le travail et le changement.

Ce dispositif groupal, basé sur l'échange via des images, offre un cadre sécurisé pour que les participants puissent partager, réfléchir et s'exprimer collectivement.

Pour moi, accompagner quelqu'un, c'est avancer côte à côte, en combinant engagement individuel et soutien collectif, pour permettre à chacun de contribuer à l'accompagnement de l'autre.

Diplômée en psychologie à São Paulo (UPM) et à l'Université Lyon 2 (Master en psychologie et psychopathologie clinique psychanalytique), mon expérience dans le social continue de guider ma pratique professionnelle.

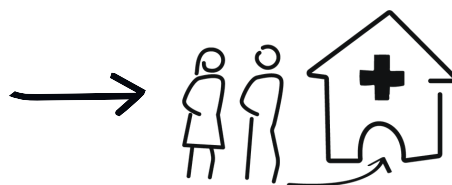
Je m'appelle Lais, j'ai 30 ans, et je suis psychologue aux Agences Locales de Bobigny et de Bondy depuis octobre 2025. Mon parcours, ancré dans le champ social, m'a conduite à accompagner des enfants, adolescents et adultes aux parcours singuliers, notamment en DITEP, UEEA et CMP, ainsi qu'auprès de populations vulnérables avec Médecins du Monde.

Merci de nous donner les moyens d'agir !

L'engagement de nos alliés est essentiel pour apporter une aide concrète. Un immense merci à tous les partenaires qui nous ont accordé leur confiance en 2025, nous permettant d'intervenir efficacement au cœur des territoires.

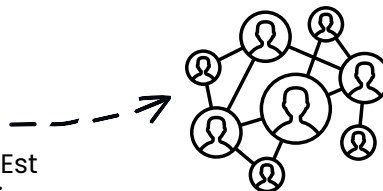
Financeurs

Département de la Seine Saint Denis
Fonds Social Européen



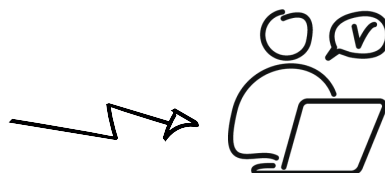
Réseaux emploi

Réseau pour l'emploi de Bondy par Est ensemble, Réseau des Acteurs de l'Insertion et de l'Emploi de Bobigny, commission de parcours TZCLD, Groupe de Travail des ALI Est Ensemble



Accompagnement

France Travail, Service Social du département, l'îlot, Locale, PLIE, Croix-Rouge Française, Wisacaya, E2S, Ville de Bobigny, Ville de Bondy

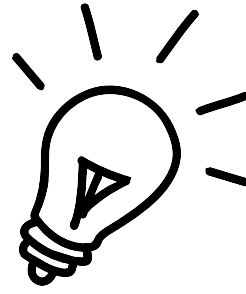


Professionnel

EPT Est Ensemble, Croix-Rouge française, Logiscité, Croix-Rouge Compétences, KIABI, Decoll' ton job, Positiv, PACE, France Alzheimer, les formateurs Parisiens, Carrefour Market, Code, ABAJAD...



TEMOIGNAGE PARTENAIRE



Nadia BOUAZZA, Directrice de France Travail de Bondy

Je suis Nadia Bouazza, Directrice de l'agence France Travail de Bondy depuis juin 2022.

L'agence France Travail de Bondy mobilise une équipe de 80 professionnels au service de l'emploi sur le territoire. Elle accompagne les demandeurs d'emploi, dont les allocataires du RSA, et soutient activement les entreprises dans leurs besoins de recrutement, avec un objectif central : favoriser un retour à l'emploi durable et sécurisé.

Dans le contexte de la mise en œuvre de la loi pour le plein emploi, le partenariat avec les Agences Locales d'Insertion (ALI) s'est imposé comme un levier stratégique. Grâce à leur expertise du public RSA et à leur rôle de référents de parcours, les ALI constituent un partenaire clé pour renforcer l'efficacité et la cohérence de l'accompagnement.

Cette coopération a permis de structurer une approche complémentaire et coordonnée : meilleure articulation des offres de service, orientations plus fluides, traitement accéléré des situations et échanges renforcés entre professionnels. Elle s'est traduite par des actions concrètes et innovantes, telles que l'organisation d'événements métiers, des actions de découverte professionnelle et des temps de formation croisés.

Au-delà des actions menées, ce partenariat a profondément renforcé la qualité de l'accompagnement des publics, en limitant les ruptures de parcours et en proposant des réponses plus adaptées aux besoins des personnes les plus éloignées de l'emploi. Il illustre pleinement la valeur ajoutée du travail en réseau au service de l'insertion professionnelle.

Nous souhaitons aujourd'hui consolider et amplifier cette dynamique, en développant de nouvelles actions communes, en valorisant la complémentarité de nos expertises et en renforçant la coopération territoriale, notamment autour des task forces entreprises. L'enjeu est clair : inscrire ce partenariat dans la durée pour maximiser son impact au bénéfice des publics et du territoire.



Les perspectives 2026



- Répondre au nouvel appel à manifestation d'intérêt du Département de la Seine-Saint-Denis, afin d'assurer la continuité et le développement de nos actions d'insertion.
- Faire évoluer le poste de chargé de relation entreprises à temps plein, avec un rôle renforcé dans l'outplacement et la sécurisation des parcours.
- Consolider le partenariat avec KIABI par la signature d'une convention cadre et la réalisation d'un bilan partagé des impacts.
- Ouvrir un Espace Bébés Parents en coopération avec le réseau bénévole, pour soutenir la parentalité et lever les freins à l'insertion.
- Assurer le démarrage et le pilotage de deux postes de chargés d'engagement solidaire, afin de renforcer notre capacité d'accompagnement.

En 2026, nous poursuivrons notre engagement avec ambition, afin d'accompagner durablement chaque personne vers l'emploi et l'autonomie.

Nous contacter



Croix-Rouge insertion Agences Locales d'Insertion

Adresse Bondy :

63-65 Avenue de la République, 93140
Bondy

Tél: 01 84 83 13 05

Tél : 06 70 85 73 97

Email : ali.cri-bondy@croix-rouge.fr

Adresse Bobigny :

27 Rue de Paris, 93000 Bobigny

Tél : 07 86 81 19 25

Email : ali.cri-bobigny@croix-rouge.fr

www.croix-rouge.fr

