



croix-rouge insertion
FONDÉ PAR LA CROIX-ROUGE FRANÇAISE +

LOGISCITÉ

2025

Rapport d'activité



ÉDITO



Imaad ALI **Olivier Adam, Directeur Général**
Croix-Rouge insertion - Logiscité **de Croix-Rouge insertion**

2025 a été une année riche en renouvellement, qui a donné un nouveau souffle à la vie de l'association. L'arrivée d'une nouvelle direction et la mise en place d'une nouvelle organisation ont renforcé l'engagement fort de l'association.

Nous avons poursuivi et amplifié notre action à double impact social. Tout d'abord, accompagner des personnes très éloignées de l'emploi à construire leur projet professionnel et à accéder à un emploi durable. Nous avons ainsi structuré notre organisation pour être au plus proche des salariés et leur donner les clés d'entrée dans la vie professionnelle.

2025 a également été l'année de la mise en place d'un cadre permettant aux salariés de développer leur pouvoir d'agir, tant dans la recherche d'emploi que dans la vie de l'établissement et dans la cité. En effet, nos équipes ont pu sensibiliser des ménages en situation de précarité énergétique sur la quasi-totalité des départements d'Île-de-France. Elles ont également touché leurs pairs, salariés en parcours d'insertion dans les autres établissements de Croix-Rouge Insertion.

Ce double impact social est rendu possible grâce à nos partenaires qui, par leur soutien, nous donnent le souffle nécessaire pour agir. Nos réalisations ont été possibles grâce à l'engagement de nos équipes de salariés permanents, qui savent insuffler joie, rigueur et projection à leurs collègues en transition professionnelle, dont une très grande majorité a accédé à un emploi stable ou à une formation.

Nous vous souhaitons une excellente découverte de nos actions et de nos environnements.

Imaad ALI, Directeur de Logiscité

Croix-Rouge insertion a connu une année 2025 marquée par un fort renouveau.

De la direction générale à la gouvernance, jusqu'à certaines directions d'établissement comme Logiscité, ce sont de nouvelles forces vives qui viennent renforcer et enrichir notre collectif.

C'est avec cette nouvelle énergie que nous avons relevé les défis de 2025, dans un contexte budgétaire complexe et avec une volonté forte de continuer à mener notre mission sociale : l'accompagnement des personnes vers l'emploi durable et la formation.

Nous nous sommes mis en ordre de marche pour que notre organisation trouve les repères nécessaires afin d'apporter des réponses aux enjeux d'accès à l'emploi, tout en préservant notre viabilité économique.

Nous voici à la veille des 15 ans de Croix-Rouge insertion. Quinze ans d'engagement, de rencontres et d'accompagnement. Quinze ans durant lesquels près de 3 000 personnes en transition professionnelle nous ont accordé leur confiance pour se reconstruire économiquement par l'emploi stable.

Je tiens à saluer leur engagement, ainsi que celui des équipes permanentes au siège et sur les territoires.

Olivier ADAM, Directeur Général

CROIX-ROUGE INSERTION

En France, 8% de la population vit sous le seuil de pauvreté*, confrontée à des difficultés d'accès à l'emploi et à l'autonomie. Face à cette réalité, Croix-Rouge insertion, initiative de la Croix-Rouge française, propose des solutions concrètes et durables pour favoriser la transition professionnelle des personnes vulnérables.

Présente dans 18 établissements, dont une filiale, Croix-Rouge insertion s'adapte aux besoins des territoires et contribue activement à leur développement social, environnemental et économique. Son objectif est d'accompagner chacun vers la formation et l'emploi en proposant un parcours personnalisé et bienveillant, grâce à une diversité de dispositifs. Cette ambition vise à permettre à chaque personne de devenir actrice de son projet professionnel et, plus largement, de son projet de vie.

18

établissements,
dont 3 de la
filiale Vif ! t&l

2979

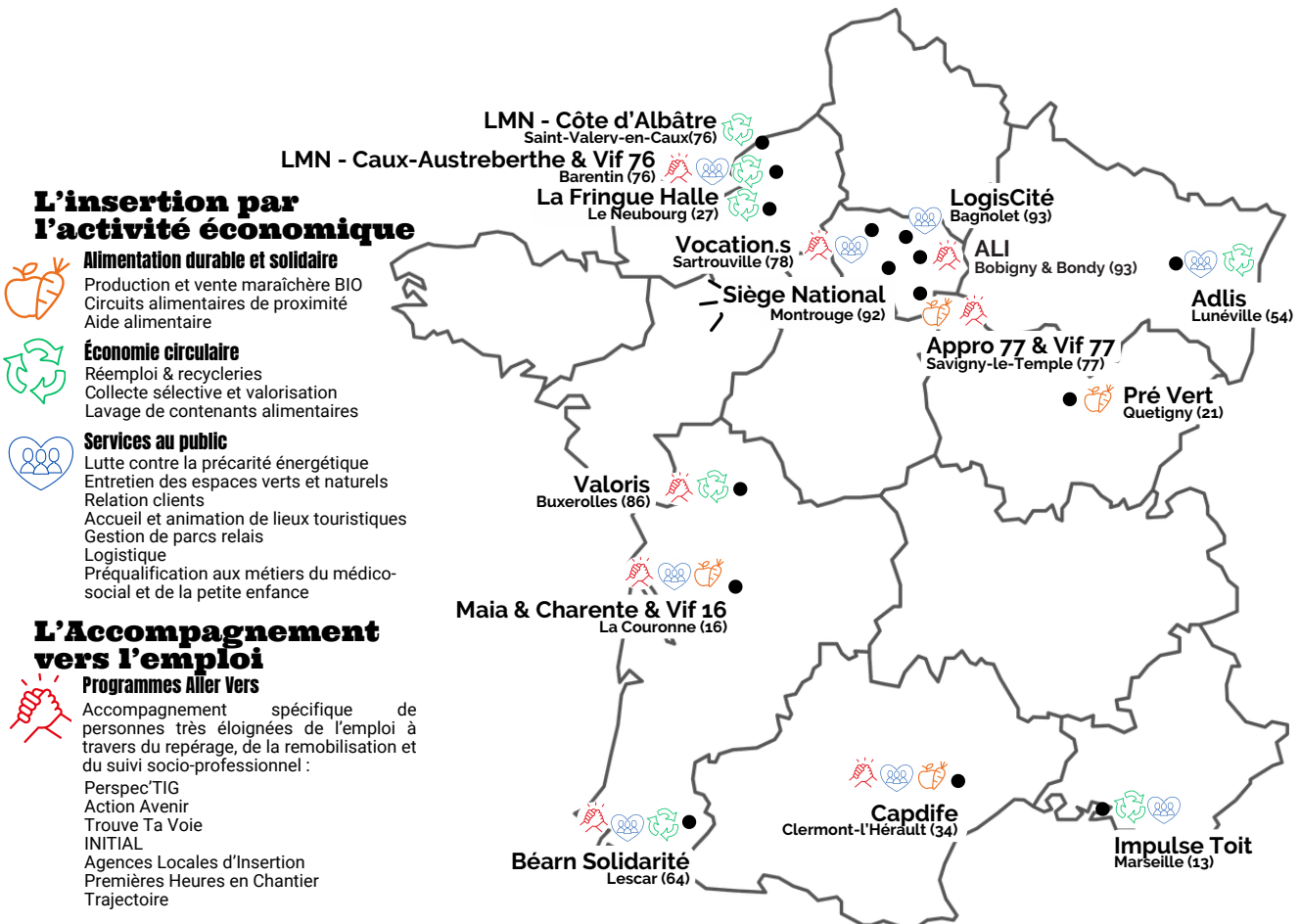
personnes
accompagnées,
dont plus de 73%
allocataires du RSA

57%

de sorties
dynamiques
des dispositifs
IAE

30 M€

de budget
prévu pour
2026

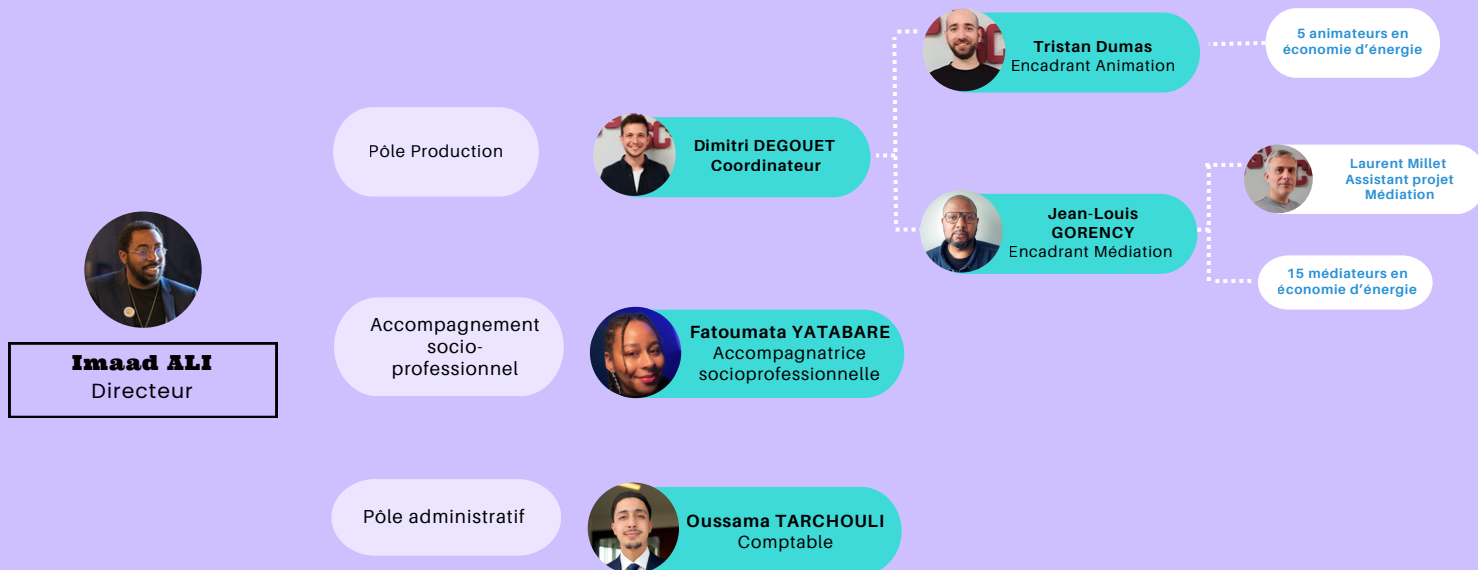


*Source : INSEE, données sur le taux de pauvreté monétaire en 2022 (publication 2024).

LOGISCITÉ

Créé en janvier 2016, LogisCité accompagne les ménages franciliens en situation de précarité énergétique en leur offrant des solutions concrètes pour réaliser des économies d'énergie et d'eau. Dans le cadre de cette mission, les salariés en parcours jouent un rôle clé : les médiateurs en économie d'énergie réalisent des diagnostics socio-techniques personnalisés pour identifier les besoins des ménages et leur proposer des solutions adaptées, tout en installant du matériel permettant de réduire la consommation énergétique. De leur côté, les animateurs sensibilisent les ménages aux économies d'énergie à travers des campagnes de porte-à-porte et des ateliers collectifs.

Croix-Rouge Insertion – LogisCité propose également des services aux collectivités, bailleurs sociaux et acteurs privés, afin de répondre aux défis de la vulnérabilité énergétique, touchant près de 6 millions de ménages. Grâce à une approche globale et individualisée, nous offrons des conseils pratiques, des formations et l'installation d'équipements économes, tout en assurant un accompagnement personnalisé par nos salariés en insertion, qui contribuent activement à la mise en œuvre de ces actions sur le terrain.



• 1 000 711 € de budget pour 2026



• 679 029 € de chiffre d'activité 2025



Public accompagné



29

personnes
accompagnées



52%

sont
allocataires
du RSA



45%
de
femmes



38%

ont plus de
plus de 50
ans



30%

résident dans
un Quartier
Prioritaire de
la politique de
la Ville



11 mois

Durée moyenne de parcours
d'accompagnement

L'accompagnement vers l'emploi IAE*

Les parcours d'insertion par l'IAE* (**Insertion par l'Activité Économique**) offrent aux personnes en situation de fragilité sociale et professionnelle un accompagnement personnalisé combinant formation, mise en situation professionnelle et suivi individualisé. Ces parcours permettent de retrouver confiance, développer des compétences et acquérir de l'expérience, tout en favorisant la remobilisation autour de la formation et de **périodes de mise en situation en milieu professionnel** (PMSMP*). En 2025, **29 salariés** ont bénéficié de ces parcours, préparant progressivement leur accès à un emploi durable ou à d'autres dispositifs qualifiants.

Les formations pour se mobiliser

1036
heures de
formation sur
temps de travail

Formation
visite de Diagnostic Socio-
Technique

Santé Secourisme
au travail

Equilibre vie pro -
vie perso

« Je comprends mieux le cadre,
l'espace et le contexte dans
lesquels j'ai envie de travailler.
Abderahmane, 29 ans, médiateur en
économie d'énergie »



Immersion professionnelle



« La découverte de cet univers
professionnel m'a permis de renforcer
mon projet dans la gestion
administrative ! »

Zakia - 32 ans, médiatrice en
économie d'énergie

41%
des salariés ont
effectué une
PMSMP *

« Nous avons été heureux d'accueillir les
deux salariés de LogisCité. Ils ont été à
l'écoute et investis dans leur découverte. »

Brigitte,
Cheffe de projet Précarité énergétique - ALEC MVE



Oumou, Médiatrice en économie d'énergie

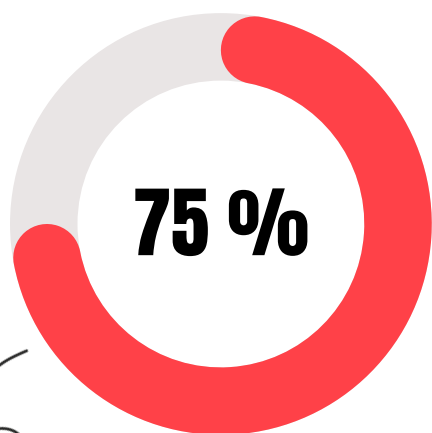


L'expérience d'Oumou l'a menée à rejoindre LogisCité avec un goût très prononcé pour les autres et pour la transmission. Pendant son contrat à LogisCité, elle a gagné en compétences techniques et a affiné son écoute ainsi que sa capacité d'accompagnement vers des solutions.

En tant que collègue, Oumou a été une personne sur qui l'ensemble de l'équipe pouvait compter. Sa spontanéité a contribué à rendre l'atmosphère de travail agréable, avec des blagues et des attentions particulières pour la communauté (on ne vous dit pas le nombre de petits gâteaux qu'elle apportait le matin !).

Pendant ses vingt mois de parcours, elle a obtenu plusieurs habilitations et a réalisé plusieurs périodes d'immersion pour affiner son projet professionnel : travailler comme agente d'accueil.

L'une de ces immersions a abouti aujourd'hui à son embauche comme agente d'accueil dans une structure d'écoute et d'accompagnement des personnes. Elle peut même participer à la cuisine collective, réunissant ainsi deux de ses passions : le goût de l'autre et le goût des bonnes choses.



taux de sorties dynamiques en 2025

Une "sortie dynamique" désigne le fait qu'une personne d'un dispositif d'insertion réussit à trouver un emploi ou à suivre une formation qui lui permet de s'insérer durablement dans le monde du travail.



LES SORTIES 2025 IAE

- Emploi durable
- Emploi de transition
- Sorties positives



La médiation



Services proposés

L'activité repose sur un diagnostic sociotechnique à domicile, combinant les volets social (ressources et aides), technique (état du logement, équipements, factures) et comportemental (habitudes de consommation). Cette approche permet de comprendre les modes de consommation, d'identifier les économies possibles et de proposer des conseils personnalisés, incluant éco-gestes, explication des compteurs et orientation vers les dispositifs locaux.

Des équipements économes (ampoules LED, thermomètres, mousseurs, etc.) sont ensuite installés pour générer des économies immédiates et améliorer le confort. Une visite de suivi un an plus tard permet de mesurer les résultats et l'application des recommandations. Ce dispositif, intégré à des programmes tels que SLIME (Seine-Saint-Denis, Val-de-Marne, Montfermeil) et SOLEIL (Paris-Saclay), offre des réponses durables et sur-mesure pour prévenir la précarité énergétique.

L'équipe et les moyens de production

- **26** salariés en parcours d'insertion, **1** assistant technique et 2 encadrants techniques.
- **2** véhicules utilitaires électriques.

Réalisations 2025 - impact et progression

- **730 visites** de médiation sur les économies d'eau et d'énergie.
- **565 kits** ont été installés dans les ménages, et **32 visites** de suivi ont permis d'assurer un accompagnement personnalisé.



« Grâce à l'engagement de mon encadrant et de mon ASP, j'ai pu monter en compétences dans la prise de parole, l'analyse technique. J'ai pris goût aussi à l'accompagnement des ménages et je suis fier de pouvoir aujourd'hui démarrer une formation de Diagnostiqueur immobilier !
Un immense merci

Sebastien, salarié en parcours médiateur en économie d'énergie »



L'animation le porte-à-porte & les ateliers collectifs

Services proposés

Notre action vise à renforcer la solvabilité des ménages tout en les accompagnant dans une démarche de transition écologique. À travers nos interventions, nous travaillons à réduire les risques d'impayés, prévenir les mésusages et surconsommations, détecter les situations de précarité énergétique et sensibiliser les ménages à la maîtrise de leur consommation d'eau et d'énergie. Nous informons également sur les droits, les aides financières disponibles et le fonctionnement des réseaux de distribution.

Ces objectifs sont mis en œuvre à travers différents projets, tels que le programme Ambassadeurs EcEAUnome en Seine-Saint-Denis, des actions de sensibilisation aux économies d'eau en partenariat avec Veolia, ainsi que des campagnes de porte-à-porte et des ateliers collectifs avec les bailleurs sociaux.

L'ensemble de ces actions vise à intégrer durablement les ménages dans une démarche écologique tout en améliorant leur situation financière.

L'équipe et les moyens de production

- 9 salariés en parcours d'insertion, 1 encadrant technique.
- 2 véhicules utilitaires électriques.

Réalisations 2025 - impact et progression

- En 2025, nos équipes ont sensibilisé **758 ménages** lors de campagnes de porte-à-porte sur Paris, la Seine-Saint-Denis et les Hauts-de-Seine et dans l'Essonne.
- Parallèlement, **52 ateliers collectifs** ont été organisés dans les mêmes départements, permettant de toucher un large public et de renforcer l'impact de nos actions sur le terrain.
- Cette année, nous sommes allés à la rencontre de nos collègues des autres établissements de Croix-Rouge Insertion.



Les faits marquants en 2025



Une équipe permanente renouvelée : arrivées et évolutions

En 2025, LogisCité a vu l'arrivée d'un nouveau directeur d'établissement, Imaad ALI. Cette arrivée est l'occasion de lancer une nouvelle dynamique au sein de l'équipe en vue de relever de nouveaux défis. Nous nous réjouissons de l'arrivée d'Oussama TARCHOULI, comptable, ainsi que de l'évolution de Jean-Louis GORENCY, encadrant technique anciennement salarié en parcours, et de Dimitri DEGOUET, coordinateur anciennement encadrant technique.

Une mise en valeur médiatique

Nous avons bénéficié d'une belle mise en lumière de nos actions à l'occasion de la **Journée mondiale contre la précarité énergétique** : une participation à l'émission « *Bienvenue chez vous* » sur ICI Île-de-France, ainsi qu'un reportage vidéo édifiant réalisé par le journal L'Humanité.

Ces actions ont été menées en lien avec nos partenaires **CLER Solutions** et le **Conseil départemental de la Seine-Saint-Denis**.



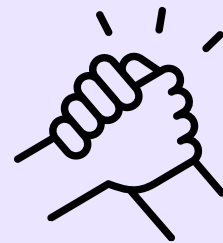
Des salariés en parcours à l'AG de Croix-Rouge Insertion

Lors de l'Assemblée Générale de juin 2025, Alican PARLAK et Abderahmane BAH ont pu témoigner lors d'une table ronde devant les partenaires de l'association. Un temps fort pour eux, pour l'établissement et pour l'association.



Jean-Louis GORENCY

Encadrant Technique



Jean-Louis est l'encadrant technique en charge de la médiation. Son parcours est inspirant, car avant d'assurer ces missions, il intervenait lui-même en tant que médiateur en économie d'énergie, en tant que salarié en transition professionnelle.



Je travaille à LogisCité depuis 2022. J'ai commencé en tant que médiateur en économie d'énergie. J'ai aujourd'hui le plaisir d'être encadrant technique de la médiation depuis le mois de juin 2025.

À LogisCité, j'ai eu une période qui m'a permis de prendre le temps de me retrouver après plusieurs vies professionnelles riches, avec 15 ans d'expérience dans la vente et la création audiovisuelle.

Pendant ce temps, j'ai pu me former aux questions de la précarité énergétique et retrouver mes repères dans le contact avec les clients.

La vie de médiateur, en tant que salarié en parcours, était rythmée à la fois par la rencontre des ménages que nous accompagnions, les échanges avec les collègues permanents et en parcours comme moi, ainsi que par l'accompagnement de mon encadrant, Dimitri, et de mon ASP, Fatoumata. Grâce à eux, j'ai pu retrouver le goût du contact avec les autres et développer des compétences techniques, comme reconnaître les postes énergivores dans un domicile et identifier les gestes à adopter pour diminuer significativement ses consommations d'eau et d'énergie.

En devenant encadrant technique, j'ai découvert l'envers du décor : l'organisation de la structure, les enjeux économiques et les relations partenariales. Cela a également été pour moi une manière de rendre ce qui m'a été transmis par Croix-Rouge insertion - LogisCité et de contribuer, à mon tour, à ce projet collectif.

Pour moi, LogisCité est l'endroit idéal pour faire le point sur son avenir professionnel : un espace propice pour tester des opportunités et s'interroger sur ses attentes en matière d'emploi. En terminant ce texte, j'ai une pensée pour mon conseiller Cap Emploi, M. Chahboune, qui m'a orienté vers LogisCité lors de ma recherche.

Merci de nous donner les moyens d'agir !

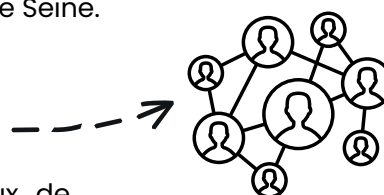
L'engagement de nos alliés est essentiel pour apporter une aide concrète. Un immense merci à tous les partenaires qui nous ont accordé leur confiance en 2025, nous permettant d'intervenir efficacement au cœur des territoires.

Financeurs



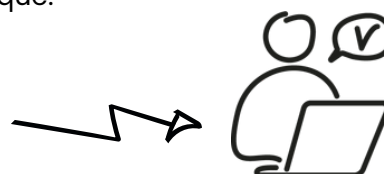
LogisCité bénéficie de subventions pour permettre le développement de ses activités sur de nouveaux territoires, grâce à GRDF, Veolia, la Fondation Google, le territoire Est Ensemble, le département de la Seine Saint Denis et le département des Hauts de Seine.

Réseaux



LogisCité est présente dans deux réseaux de SIAE, Inser'Eco 93 et le Coorace, ainsi que dans le réseau CLER et l'ONPE dans le cadre de son activité de lutte contre la précarité énergétique.

Partenaires emploi



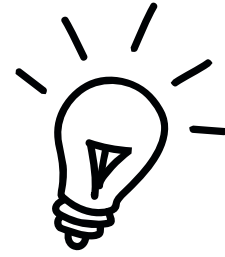
En 2022, LogisCité était lauréat SEVE 2. En parallèle, LogisCité travaille en étroite collaboration avec les PLIE, CAP Emploi, Pôle Emploi, les Missions locales et les PIMMS.

Clients opérationnels



LogisCité travaille avec divers clients : bailleurs sociaux, communes, communautés d'agglomération, départements, entreprises et associations.

LA VILLE DE BAGNOLET



JULIE HANQUET, COORDINATRICE DU PROGRAMME RÉUSSITE ÉDUCATIVE

« La ville de Bagnolet a développé un dispositif qui vise à accompagner les familles dont les enfants rencontrent des difficultés ayant une incidence sur leur réussite scolaire. Pour les accompagner, nous prenons en compte leurs besoins et leurs compétences. »

En 2024, LogisCité a souhaité renforcer son accompagnement sur les questions d'équilibre entre la vie professionnelle et personnelle. L'axe de travail sur lequel nous nous sommes concentrés est celui de la parentalité : comment permettre à des personnes demandeuses d'emploi, qui ont mis en avant leur rôle de parent pendant plusieurs années, de retrouver également un positionnement professionnel. Grâce à des groupes de parole et à un séquençage thématique, plusieurs freins ont pu être identifiés et levés.

J'ai particulièrement apprécié l'implication des salariés, ainsi que l'esprit de collectif et de solidarité qui ressortait de nos séances. Les membres du groupe venaient avec enthousiasme et la volonté de trouver un équilibre, tout en sortant de leur rôle social premier : être parent. Au fil de nos échanges, les salariés se sont libérés et ont partagé entre eux leurs stratégies ainsi que les impacts des petites actions mises en place en atelier.

Voir les salariés progresser me procurait une grande joie. Grâce à la richesse de la relation partenariale et aux effets transformateurs de ces ateliers, je serais très heureuse de les reconduire avec un nouveau groupe en 2026.

Je suis également ravie que ce partenariat permette de tisser des liens de terrain entre LogisCité et la Ville, au service des personnes accompagnées. »

Les perspectives 2026



En 10 ans d'existence, Croix-Rouge insertion - Logiscité a réussi à ancrer son action en Ile-de-France en développant des partenariats et des coopérations fortes permettant de lutter contre la précarité énergétique. L'établissement a également construit un projet d'insertion pertinent qui permet chaque année à plus de 30 demandeurs d'emploi du territoire de se construire un avenir professionnel qui a du sens.

En 2026, les équipes continueront à tracer le sillon de projets porteurs de sens, de solidarité et de solutions pour la transition écologique et sociale de notre société.

Nous comptons poursuivre notre action visant à aller à la rencontre des personnes en situation de précarité énergétique, en leur offrant un accompagnement personnalisé et des diagnostics socio-techniques pour surmonter les défis énergétiques et garantir leur accès à des ressources essentielles.

2026 est pour nous aussi, pour approfondir notre accompagnement des ménages les plus en difficulté par des actions d'accompagnement renforcé en vue d'augmenter et maximiser notre impact lors des visites à domicile.

Tenant compte des réalités de terrain et des impacts sur la santé mentale de nos salariés, nous souhaitons mettre en places des actions d'analyse de pratiques professionnelles.

Du côté de notre accompagnement, nous allons continuer à travailler autour de l'équilibre vie pro - vie perso, égalité hommes-femmes. Nous affinerons aussi, une approche plus fortes sur les compétences.

Nous contacter

Croix-Rouge insertion LogisCité

Adresse : 151 avenue Gallieni
93170 Bagnolet

Tél : 01.57.42.86.05

Email : logiscite.cri@croix-rouge.fr

www.logiscite.com



Date d'édition : avril 2026



LOGISCITÉ