



croix-rouge insertion

FONDÉ PAR LA CROIX-ROUGE FRANÇAISE +

LE MAILLON NORMAND



**Rapport
d'activité
2022**

Croix-Rouge insertion

Fondé par la Croix-Rouge française en 2011, Croix-Rouge insertion a pour mission d'accompagner les personnes rencontrant des difficultés d'insertion professionnelle vers l'emploi et l'autonomie. En bénéficiant d'un contrat à durée déterminée d'insertion (CDDI) au sein de l'association, le salarié en transition peut ainsi reprendre contact avec le monde de l'entreprise, travailler en équipe, définir avec son conseiller en insertion professionnelle (CIP) ses objectifs et obtenir les formations et périodes de mise en situation professionnelle (PMSMP) lui permettant de pouvoir les atteindre.

Les 12 établissements de Croix-Rouge insertion et sa filiale sont des acteurs économiques à part entière, dont les activités répondent aux besoins de leurs territoires et s'inscrivent dans une économie durable et inclusive.

13

établissements
dont 1 filiale multi-
établissements

1210

personnes accompagnées,
dont plus de 56% bénéficiaires
du RSA

56%

de sorties
dynamiques

27 M€

de budget prévu
pour 2023

Les établissements de Croix-Rouge insertion

Logistique & transport

- Transport et logistique (tous types)
- Logistique alimentaire locale

Services

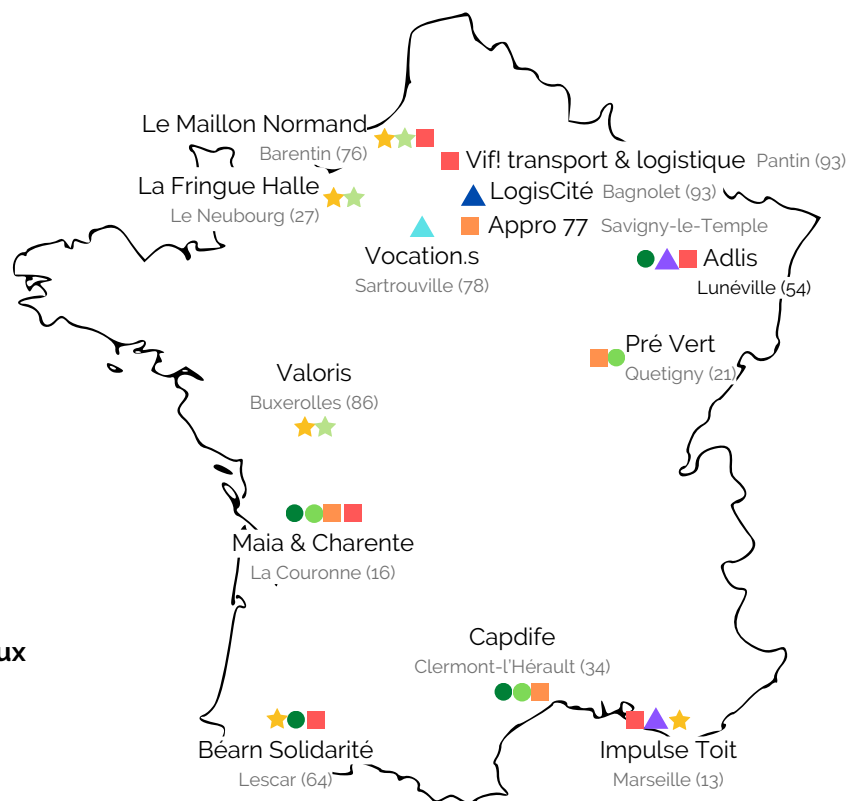
- ▲ Formation aux métiers du médico-social
- ▲ Lutte contre la précarité énergétique
- ▲ Relation client et accueil du public

Recycleries

- ★ Recyclerie les ateliers croix-rouge
- ★ Atelier d'upcycling/création meuble et textile

Activités répondant à des besoins locaux

- Entretien des espaces verts et naturels
- Maraîchage biologique



Le Maillon Normand

Depuis 2018, Le Maillon Normand fédère une équipe d'activités autour du textile (ACI créée en 1991 par la Croix-Rouge française) et une équipe d'activités autour de la recyclerie (ACI créé en 2013 par Croix-Rouge insertion).

Le Maillon Normand est un acteur fortement engagé dans l'économie circulaire, sociale et solidaire. Le chantier d'insertion accueille 35 salariés. Son objectif principal est de permettre à chacun d'eux de devenir acteur et responsable de son projet professionnel, et plus globalement de son projet de vie.

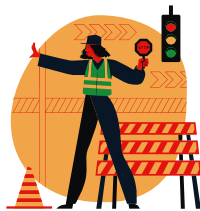
Par la nature même de son activité principale qui est la collecte et la revente de textiles et d'objets divers (appareils électroménagers, bibelots, vaisselles, meubles, etc.), l'établissement participe activement à la réduction des déchets sur le territoire de la Communauté de Communes Caux-Austreberthe. Ainsi, en plus de son engagement social, Le Maillon Normand contribue à développer une économie locale respectueuse de l'environnement.

Le Maillon Normand en chiffres



35 postes pour les salariés en transition professionnelle
soit **25 ETP**

28 bénévoles



71.43% de sorties dynamiques



1 760m² de locaux

1 259€ de budget pour 2023
4 78K€ de chiffre d'affaires en 2022



364 tonnes d'objets collectés
295 tonnes recyclées ou réemployées soit 81%

L'ÉQUIPE

Agnès LARGILLET - Directrice
agnes.largillet@croix-rouge.fr

Alexia JOUEN - Coordinatrice
alexia.jouen@croix-rouge.fr

Elodie PINOT - Encadrante technique recyclerie
elodie.pinot@croix-rouge.fr

Marie LETACQ - Encadrante technique textile
marie.letacq@croix-rouge.fr

Maxime DEVILLERS - Assistant technique
maxime.devillers@croix-rouge.fr

Céline AMANS - Conseillère en insertion professionnelle
celine.amans@croix-rouge.fr

Séverine SCHALLER - Comptable
severine.schaller@croix-rouge.fr

Hantz MAUTAIENT - Encadrant technique Vif!
transport & logistique 76
hantz.mautalent@croix-rouge.fr

L'accompagnement vers l'emploi



Public accompagné

65 salariés en transition professionnelle accueillis en CDDI
71 % de bénéficiaires du RSA
52% de femmes

Levée des freins à l'emploi

43 accompagnements à la santé
39 accompagnements budgétaires
21 accompagnements à la mobilité
43 accompagnements pour l'accès au numérique
42 accompagnements à la mobilité

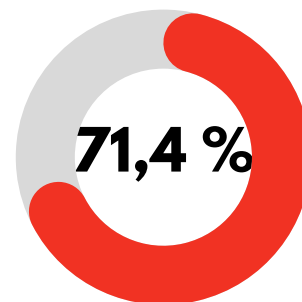


Actions de formation et périodes de mise en situation en milieu professionnel

2 912 heures de formation réalisées
72 parcours de formation
15 salariés ont effectué une période de mise en situation en milieu professionnel
3 job cafés

Les sorties 2022

7 sorties en emploi durable (25%)
3 sorties en emploi de transition (10.71%)
10 sorties positives (35.71%)
12 autres sorties dont 3 gelées



taux de sorties dynamiques en 2022

Les ateliers mis en place pour les salariés en transition professionnelle

- Module "Question Réponse Santé"
- Prospection d'entreprises au forum « Emploi en Seine » à Rouen et au forum de l'emploi et de la formation à Barentin
- Forum des associations de Pavilly et de Barentin
- Sortie avec l'Association Fécampoise du Développement des Activités Maritimes sur un bateau à Fécamp (à bord du Milpat)
- Aide aux départs en vacances en partenariat avec la Croix-Rouge française et l'Agence Nationale des Chèques Vacances pour 3 salariés pendant la période estivale
- Journée d'accès au sport et de cohésion au sein du club de tir à l'arc de Pavilly
- Journée sans tabac, ateliers de sensibilisation au sein du centre social d'Yvetot
- Action Solidar'auto : ma voiture/mon budget
- Rallye citoyen (thématique de l'égalité professionnelle homme/femme) avec les collèges de Barentin et Pavilly
- Projet avec l'atelier couture de l'Espace de Vie Sociale avec la réalisation d'un défilé de mode en commun lors de la fête du quartier Lalizel
- Projet Festsol sur la thématique du "vivre ensemble" et de la lutte contre les discriminations
- 2 ¼ d'heure sécurité : donner l'alerte, gestes et postures de manutention
- Sensibilisation aux risques routiers
- Sensibilisation à l'éco-conduite
- Ergonomie aux postes de travail
- Compréhension du bulletin de salaire
- Atelier sur l'équilibre alimentaire



Les formations proposées

Préparation au concours des métiers du travail social, construction du projet professionnel, SST, PSC1, CLÉA, habilitations électriques, permis B, logiciel GDR (Gestion des Données d'une Recyclerie), titre pro secrétaire assistante, titre pro vendeur conseiller en magasin, CCP gestionnaire de paie, VAE ETAIE...

La recyclerie

Filière Recycleries



Produits et services proposés

- . Collecte, pesée, tri, étiquetage et saisie sur le logiciel Gestion des Données d'une Recyclerie
- . Nettoyage, réparation et test d'appareils électriques et informatiques
- . Démantèlement et acheminement des matières
- . Réparation de meubles, petite menuiserie, approvisionnement
- . Accueil et conseil clientèle, encaissement
- . Aérogommage : une cellule équipée pour le sablage du mobilier

L'équipe et les moyens de production

10.5 ETP de salariés en transition professionnelle et **1** encadrante technique

1 camion hayon, **2** camions et **1** véhicule utilitaire

800m² pour l'activité et l'espace de vente + **310m²** d'espace de stockage



Réalisations 2022

- 177 tonnes** de meubles collectés
- 85 tonnes** réemployés via la recyclerie
- 357** collectes au domicile des particuliers
- 468** livraisons
- 17 823** passages en caisse à la recyclerie
- 88** prestations de meubles sablés
- 40** rotations de bennes éco-mobilier



Le textile

Filière Recycleries



Produits et services proposés

- . Collecte, tri, pesée, nettoyage et étiquetage des pièces
- . Stockage, approvisionnement et mise en rayon des boutiques
- . Accueil et conseil clientèle, encaissement

L'équipe et les moyens de production

10.5 ETP de salariés en transition professionnelle, **1** encadrante technique, **2** camions, **500m²** d'espace pour la production et le stockage sur le nouveau site de Barentin et **250m²** pour la vente dans les vestiboutiques de Barentin et Pavilly



Réalisations 2022

187 tonnes de Textile Linge Chaussures, jouets, articles de puériculture collectées

113 tonnes réemployées ou recyclées lors de 15 rotations avec GEBETEX

9 740 passages en caisses dans les vestiboutiques de Barentin et Pavilly

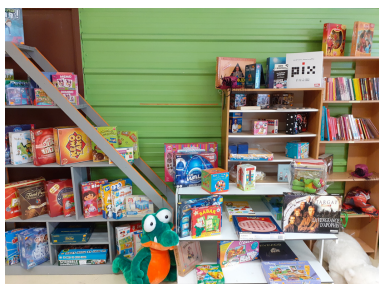
En juillet 2022, déménagement des activités autour du textile du site de Pavilly vers de nouveaux locaux situés à Barentin.

Participation à la collecte pour l'accueil des Ukrainiens en Seine-Maritime avec le tri de 15 tonnes de don textile.



La conciergerie - Espace jouets

Filière Recycleries



Produits et services proposés

Prestation de conciergerie lavage, séchage, repassage et petits travaux de retouche

Prestations de lavage, repassage et livraison pour les personnes âgées des résidences autonomie

Collecte, tri, vérification de jouets, jeux de société, jeux de plein air, jeux en bois, pour la mise en rayon et vente

L'équipe et les moyens de production

2 ETP de salariés en transition professionnelle, **1** machine à laver industrielle, **1** sèche linge industriel et **3** tables à repasser professionnelles



Réalisations 2022

236 bannettes de linge repassées
180 lavages

Collecte de jouets réalisée par les élèves du collège de Pavilly en décembre



Vente en ligne

Filière Recycleries



Produits et services proposés

. Sélection des articles, définition des prix, prise de vue, rédaction et mise en ligne des annonces, gestion des commandes et expédition.

. Vente en ligne sur Label Emmaüs

<https://www.label-emmaus.co/fr/nos-boutiques/le-maillon-normand-pavilly>

labelemmaüs
e-shop militant



L'équipe et les moyens de production

2 ETP de salariés en transition professionnelle

1 studio de prise de vue, **1** lieu de stockage et **1** bureau pour la publication



Réalisations 2022

1 242 annonces publiées

769 commandes préparées et envoyées ou retirées sur place à la recyclerie



NOUS SOMMES

LÀ

**POUR
VOUS ACCOMPAGNER
VERS L'EMPLOI**

Le portrait de Valérie VAUQUELIN

« Avant d'être embauchée à Croix-Rouge insertion, j'étais bénévole à la Croix-Rouge française depuis 2013. Quand je suis arrivée à CRi, mon mari et moi avons eu des soucis financiers suite à des aléas de la vie. Les bénévoles m'ont apporté beaucoup de soutien et j'y ai trouvé l'amitié. J'ai décidé de rejoindre Croix-Rouge insertion afin de pouvoir retrouver un emploi après 10 ans de bénévolat, pour moi, c'était le moment.

Après avoir été formée sur les différents postes du site textile, j'ai pu accéder au poste d'assistante auprès de l'encadrante technique. Les missions que j'effectue sont de tenir les boutiques, être à l'écoute de mes collègues, trier le linge, les jouets, la puériculture, etc. et de former aux postes les nouveaux salariés arrivants, avec l'aide de l'encadrante.

Aujourd'hui, je suis devenue plus autonome et j'ai pris confiance en moi. Au Maillon Normand, j'ai effectué des formations aux premiers secours et en informatique avec le GRETA qui m'ont aidé à mieux me servir de l'ordinateur et accéder à un module de "vendeuse conseil client". J'ai fait des stages à Kiabi et à leur demande, je me suis inscrite à une boîte d'intérim afin qu'ils puissent me proposer des missions intérimaires. Depuis, je vais régulièrement travailler à Kiabi. »

A la fin de son contrat, Valérie a validé un CCP de vendeuse conseillère clientèle par le biais de l'AFEST (Action de Formation En Situation de Travail).

La mise en place d'un parcours de formation qualifiant RSFP

Reconnaissance des Savoir-Faire Professionnels



Depuis toujours, l'AFPA (Association pour la formation professionnelle des adultes) participe à la lutte contre l'exclusion des individus, des inégalités sociales et les discriminations et accueille toutes les personnes sans distinction de capacités. C'est dans cette dynamique que s'inscrit le dispositif RSFP (Reconnaissance des Savoir-Faire Professionnels) qui s'appuie sur l'activité professionnelle exercée par les personnes en validant des compétences professionnelles lors d'épreuves pratiques. L'AFPA pilote le dispositif en collaboration avec Chantier Ecole en Normandie.

En février 2022, a commencé cette belle aventure, en s'appuyant sur l'expertise terrain des conseillers en insertion professionnelle. L'objectif était de définir les métiers qui recrutent le plus sur notre bassin d'emploi. Plusieurs référentiels ont été définis et mobilisés pour la RSFP dans les établissements de Croix-Rouge insertion et Résistes dans le département de Seine-Maritime. Le principe est de s'appuyer sur l'activité professionnelle exercée et valider leurs compétences professionnelles lors d'épreuves pratiques. Ce dispositif permet de valoriser des savoir-faire professionnels, de professionnaliser, de construire un projet professionnel et d'aider à s'épanouir personnellement et socialement. Marie LETACQ a été formée à ce dispositif pour accompagner, former et devenir référente et évaluatrice RSFP.

Depuis juin 2022, Cyril a été préparé au quotidien et a été évalué par des professionnels. La remise officielle des attestations de compétences du dispositif RSFP, pour Cyril, salarié du chantier du Maillon Normand a eu lieu en novembre 2022 en présence de la Direction Départementale de l'Emploi du Travail et des Solidarités du département de Seine-Maritime qui a pu valoriser la réussite du salarié en précisant que cette démarche représente un aboutissement et une étape du parcours ouvrant sur de nouvelles perspectives d'évolution.

Vif! transport & logistique



L'équipe et les moyens de production

4 ETP de salariés en transition professionnelle, **1** encadrant technique, **1** camion 20m3 avec hayon, **1** véhicule électrique 8 places et **1** véhicule léger



Réalisations 2022

65 prestations d'aide à la mobilité résidentielle, vide-maison, vide cave.

1 marché de prestations de déménagement dans le cadre de l'opération de réhabilitation d'une résidence autonomie avec la ville LE TRAIT.

Livraison de meubles dans le cadre de l'accueil de familles ukrainiennes dans des logements mis à disposition par la Croix-Rouge française de Saint-Valery-en-Caux.



Les autres faits marquants 2022



Signature du bail des nouveaux locaux de Barentin par Sylvaine BRUNET, Présidente de Croix-Rouge insertion

Remise SST, PSC 1, habilitations électriques



Défilé de mode avec l'espace de vie sociale de Barentin

Visite de travail de l'équipe du Maillon Normand à la Fringue Halle



Les partenaires et clients



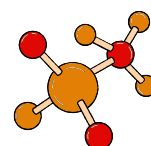
Financeurs

DDETS Seine-Maritime, Département Seine-Maritime, Sanef



Clients et partenaires opérationnels

Ecomaison, Gebetex, PAPREC, Recyclivre, Valdelia, Ethi Kdo, Nuance communication, GRETA, Education et formation, CCAS, ESAT, déchetterie de Villers-Ecalles, déchetterie de Yerville, SMITVAD, LOGEAL ,ville LE TRAIT, préfecture Normandie



Réseaux

Ville de Pavilly, Ville de Barentin, Communauté de communes Caux Austreberthe, UNIFORMATION, Chantier Ecole, COORACE, CRAR, AFPA, collège de Barentin, collège de Pavilly, Espace de Vie Sociale de Barentin, CCAS, CMS



Partenaires emploi

Pôle Emploi, Mission Locale, Cap Emploi, PLIE, SPIP, JOB 76



Portait Sylvie SOUPEZ

Sylvie Soupez, conseillère en Formation Continue - Réfèrent handicap au GRETA de Barentin, est une partenaire historique favorisant l'accès à la formation de nos salariés. Seul organisme de proximité proposant des formations qualifiantes, le GRETA, depuis des années, accompagne notre démarche de valorisation de la formation et d'individualisation des parcours auprès des salariés en transition professionnelle. De nombreux salariés ont d'ailleurs pu suivre une formation adaptée pendant leur parcours et valider soit une certification (HACCP, SST...), un complément de qualification (CCP gestionnaire de paie, secrétaire assistante...) une qualification globale (TP VCM, ASCA, BTS PME-PMI...).

Depuis 2 ans, Mme SOUPEZ a apporté son savoir-faire dans la définition et la réalisation de la procédure AFEST (Action de Formation en Situation de Travail), en rapprochant les compétences acquises par nos salariés sur le poste de vendeur et le référentiel du Titre Professionnel de Vendeur Conseil en Magasin. Ces parcours, particulièrement efficaces favorisent la mobilisation des salariés qui peuvent directement faire le lien entre leurs pratiques et leurs acquis sur un poste de travail, l'obtention de qualifications et la possibilité d'accéder à l'entreprise.

Les perspectives 2023

Accompagner davantage de personnes vers l'emploi

- Structurer et développer les activités les plus porteuses en matière de retour à l'emploi
- Proposer des solutions d'insertion par l'emploi
- Formaliser des conventions avec des ESAT

Mieux accompagner les salariés en parcours grâce à des parcours plus qualitatifs

- Proposer des parcours plus complets en innovant dans l'approche pédagogique : AFEST et RSPF
- Diversifier et augmenter les opportunités de sortie en emploi grâce à des liens renforcés avec les employeurs : job café, visite d'entreprise, PMSMP

Se donner les moyens organisationnels, humains et financiers

- Conventionner avec les éco-organismes
- Développer des partenariats stratégiques intégrant à la fois des leviers de retour à l'emploi et de développement économique
- Installer toutes les activités dans les nouveaux locaux de Barentin
- Partenariat avec Kiabi pour l'installation du projet "Le Petit Magasin" dans la recyclerie de Barentin





croix-rouge insertion

FONDÉ PAR LA CROIX-ROUGE FRANÇAISE +

LE MAILLON NORMAND



Le Maillon Normand

247 allée des Vergers 76360 BARENTIN

Tél : 02 32 80 61 93

lemaillonnormand@croix-rouge.fr

Facebook :

@Les ateliers Croix-Rouge Pavilly - Le Maillon Normand

recyclerie @Les ateliers Croix-Rouge textile Pavilly

www.croix-rouge.fr/La-Croix-Rouge/Croix-Rouge-insertion/Etablissements/Le-Maillon-Normand



Date d'édition : mars 2023