



**croix-rouge insertion**

FONDÉ PAR LA CROIX-ROUGE FRANÇAISE +

IMPULSE TOIT

**2025**

# Rapport d'activité



# ÉDITO



*Chloé Hong, Directrice  
Croix-Rouge insertion - Impulse Toit*



*Olivier Adam, Directeur Général  
Croix-Rouge insertion*

**Impulse Toit est un établissement de Croix-Rouge insertion, filiale de la Croix-Rouge française.**

Sur le plan national, l'arrivée en janvier 2025 d'un nouveau Directeur Général a permis d'engager le déploiement du projet associatif renouvelé en 2024 et le renforcement de la transversalité avec l'ensemble des acteurs de la Croix-Rouge française. Avec près de 160 salariés permanents et cinquante bénévoles, Croix-Rouge insertion accompagne près de 3000 personnes par an dans un but essentiel : celui de « relever » les personnes en situation de transition professionnelle.

Cette année encore, nous souhaitons réaffirmer avec force le sens de l'action d'Impulse Toit, Structure d'Insertion par l'Activité Économique profondément ancrée dans les quartiers nord de Marseille. Depuis notre création en 1998, notre engagement est resté le même : lutter contre les exclusions et redonner une place dans l'emploi à celles et ceux qui en sont les plus éloignés. Cet engagement est d'autant plus essentiel dans un contexte où les inégalités sociales et territoriales se creusent, et où l'accès à un travail digne et durable demeure, pour beaucoup, un défi majeur.

Notre action repose sur un modèle singulier et cohérent, structuré autour de quatre activités complémentaires. Ce ne sont pas de simples supports économiques mais des espaces d'apprentissage, de reconstruction et de remobilisation. À travers nos prestations de logistiques solidaires et la ressourcerie, activité ancrée dans l'économie locale et durable, nous agissons concrètement pour une transition écologique et sociale juste. À travers la médiation et la lutte contre la précarité énergétique, nous intervenons directement sur les conditions de vie des ménages les plus fragiles. Enfin, grâce à notre centre d'appels, nous développons des compétences transférables dans le champ du service et de la relation client. L'humain est au cœur de nos activités et de nos actions.

Ces activités incarnent une même ambition : faire de l'insertion un levier de transformation sociale et environnementale. Elles traduisent une conviction forte : la transition écologique ne peut être juste que si elle est inclusive, et la transition sociale ne peut être durable que si elle s'inscrit dans des activités concrètes, utiles et ancrées dans les besoins du territoire.

Cette année, ce sont **200 personnes que nous avons accompagnées** dans un parcours d'insertion, avec un **taux de sorties dynamiques de 64%**, témoignant de la pertinence de notre action et de la capacité de nos équipes à construire des parcours réellement intégrants.

Au quotidien, nous mesurons l'engagement remarquable des équipes, qui œuvrent avec exigence, patience et conviction pour permettre à chaque personne de reprendre confiance, de développer ses compétences et de construire un parcours d'avenir.

Nous tenons également à remercier nos partenaires et financeurs pour leur confiance renouvelée. Leur soutien est indispensable pour poursuivre et renforcer notre action au service des publics les plus vulnérables et du territoire marseillais.

Plus que jamais, Impulse Toit affirme sa place d'acteur engagé de l'insertion, de l'économie sociale et solidaire et de la transition durable. Nous continuerons à défendre une vision exigeante et humaine de l'économie : une économie qui inclut, qui répare et qui transforme.

# CROIX-ROUGE INSERTION

En France, 8% de la population vit sous le seuil de pauvreté\*, confrontée à des difficultés d'accès à l'emploi et à l'autonomie. Face à cette réalité, Croix-Rouge insertion, initiative de la Croix-Rouge française, propose des solutions concrètes et durables pour favoriser la transition professionnelle des personnes vulnérables.

Présente dans 18 établissements, dont une filiale, Croix-Rouge insertion s'adapte aux besoins des territoires et contribue activement à leur développement social, environnemental et économique. Son objectif est d'accompagner chacun vers la formation et l'emploi en proposant un parcours personnalisé et bienveillant, grâce à une diversité de dispositifs. Cette ambition vise à permettre à chaque personne de devenir actrice de son projet professionnel et, plus largement, de son projet de vie.

**18**

établissements,  
dont 3 de la  
filiale Vif ! t&l

**2979**

personnes  
accompagnées,  
dont plus de 73%  
allocataires du RSA

**57%**

de sorties  
dynamiques  
des dispositifs  
IAE

**30 M€**

de budget  
prévu pour  
2026

## L'insertion par l'activité économique

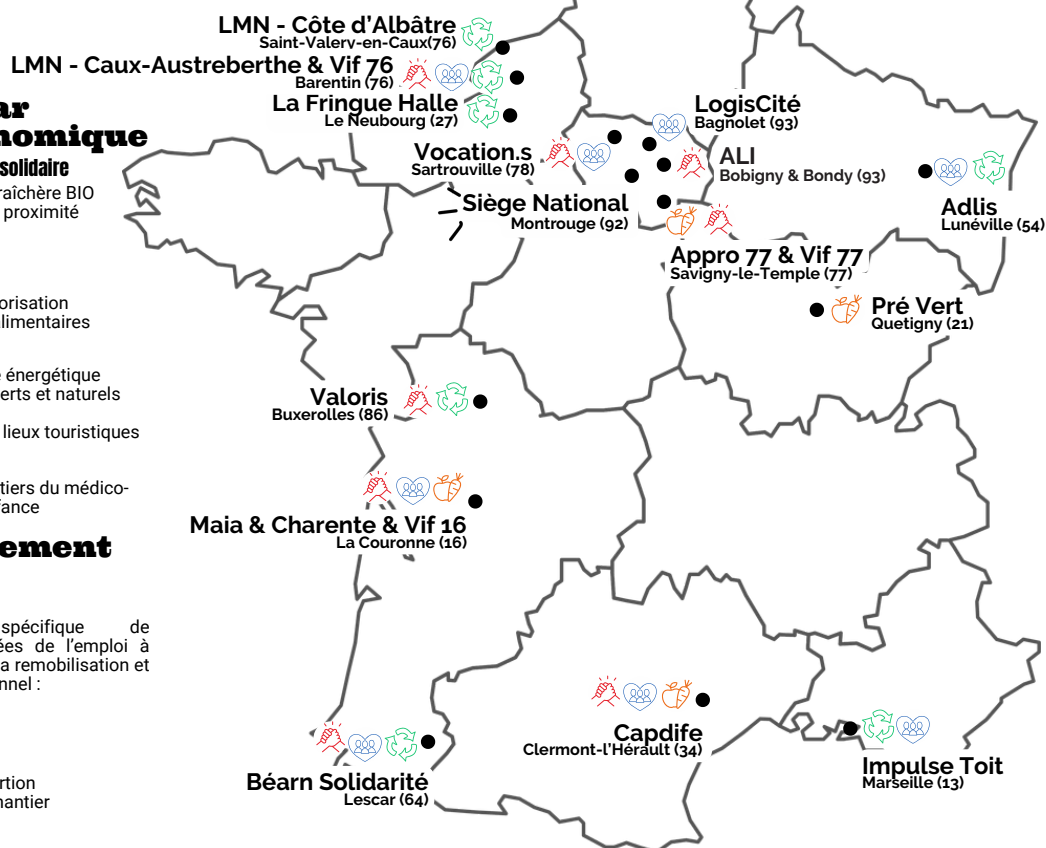
**Alimentation durable et solidaire**  
Production et vente maraîchère BIO  
Circuits alimentaires de proximité  
Aide alimentaire

**Économie circulaire**  
Réemploi & recycleries  
Collecte sélective et valorisation  
Lavage de contenants alimentaires

**Services au public**  
Lutte contre la précarité énergétique  
Entretien des espaces verts et naturels  
Relation clients  
Accueil et animation de lieux touristiques  
Gestion de parcs relais  
Logistique  
Préqualification aux métiers du médico-social et de la petite enfance

## L'Accompagnement vers l'emploi

**Programmes Aller Vers**  
Accompagnement spécifique de personnes très éloignées de l'emploi à travers du repérage, de la remobilisation et du suivi socio-professionnel :  
PerspecTIG  
Action Avenir  
Trouve Ta Voie  
INITIAL  
Agences Locales d'Insertion  
Premières Heures en Chantier  
Trajectoire



\*Source : INSEE, données sur le taux de pauvreté monétaire en 2022 (publication 2024).

# IMPULSE TOIT

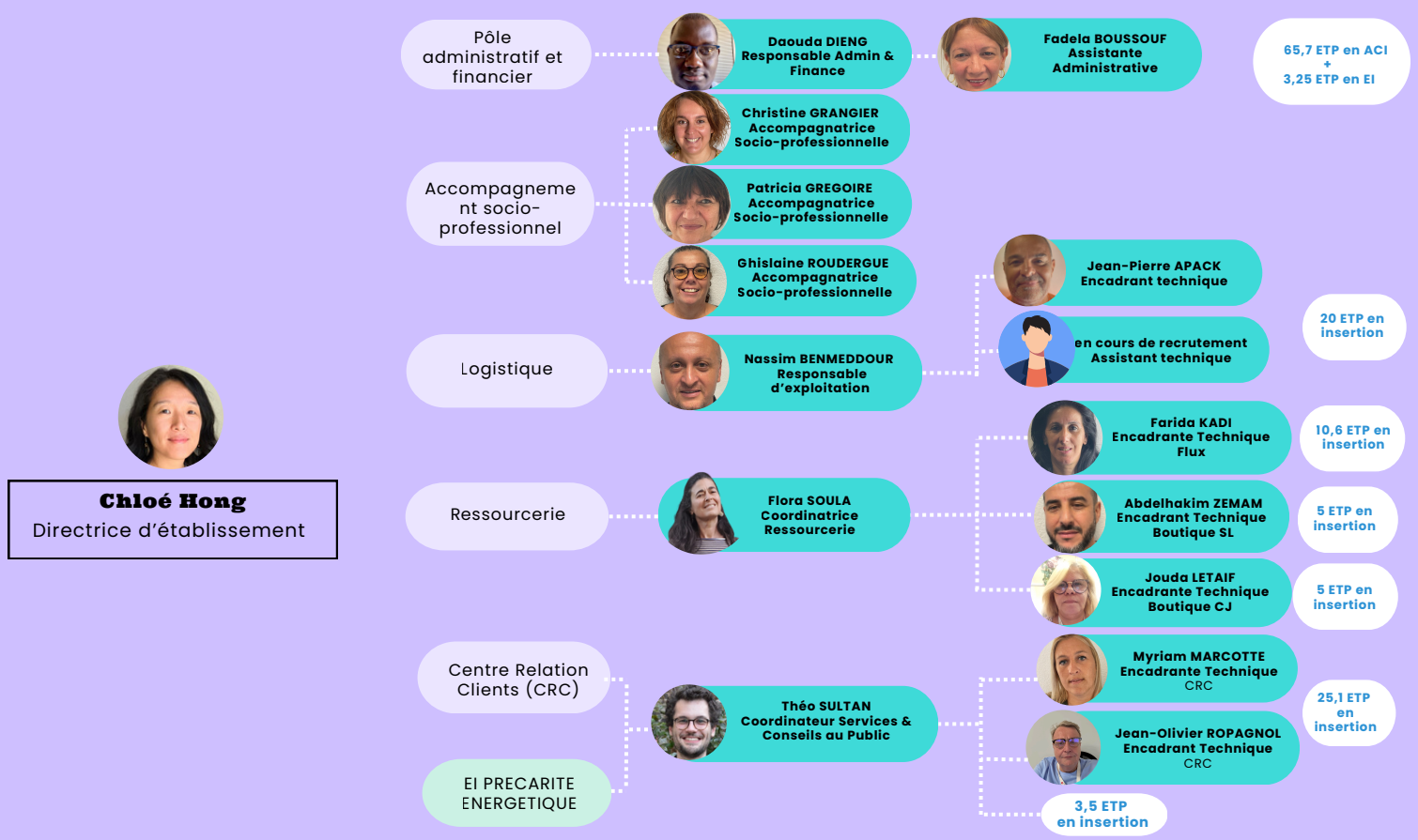
Implantée dans les quartiers nord et le centre-ville de Marseille, Impulse Toit a été créée en 1998 afin de répondre aux besoins des familles en difficulté, en particulier autour des problématiques de logement.

En 2011, la Croix-Rouge française a structuré ses actions d'insertion en créant Croix-Rouge Insertion. C'est dans ce cadre qu'est née, en 2013, Croix-Rouge Insertion Impulse Toit, regroupant aujourd'hui quatre ateliers et chantiers d'insertion.

La mission de la structure est de faire du développement de l'emploi dans les territoires un levier majeur de lutte contre la précarité. Cette ambition s'inscrit pleinement dans celle de la Croix-Rouge française : accompagner sans condition les personnes en situation de vulnérabilité et construire avec elles des parcours favorisant leur autonomie et leur résilience.

Pour ce faire, Impulse Toit s'appuie sur plusieurs activités supports : un centre de relation téléphonique, une ressourcerie comprenant deux boutiques de seconde main, des activités de transport et de logistique, ainsi que des actions de médiation et de lutte contre la précarité énergétique. Ces activités constituent autant de supports concrets d'apprentissage et de remobilisation vers l'emploi, au service des publics les plus précaires.

À l'échelle locale, Impulse Toit s'inscrit dans une dynamique partenariale active et développe des coopérations régulières avec les acteurs du territoire : réseau de recycleries et ressourceries, Chantier École et Coorace, PACA ainsi que Marsea, qui fédère les acteurs économiques des quartiers nord de Marseille.





# Public accompagné



**200**

personnes  
accompagnées



**48%**

sont  
allocataires  
du RSA



**42%**

résident dans  
un Quartier  
Prioritaire de  
la politique de  
la Ville



**41%**

de  
femmes



**25%**

ont moins  
de 26 ans



**11 mois**

Durée moyenne de parcours  
d'accompagnement

# L'accompagnement vers l'emploi IAE\*

Les parcours d'insertion par l'IAE\* (**Insertion par l'Activité Économique**) offrent aux personnes en situation de fragilité sociale et professionnelle un accompagnement personnalisé combinant formation, mise en situation professionnelle et suivi individualisé. Ces parcours permettent de retrouver confiance, développer des compétences et acquérir de l'expérience, tout en favorisant la remobilisation autour de la formation et des **périodes de mise en situation en milieu professionnel** (PMSMP\*). En 2025, **200 salariés** ont bénéficié de ces parcours, préparant progressivement leur accès à un emploi durable ou à d'autres dispositifs qualifiants.

## Les formations pour se mobiliser

**5 877**

heures de formation sur temps de travail



Formation préqualifiante



Formation qualifiante



Savoir de base certifiant



SST et Posture

## Immersion professionnelle



« Ce stage m'a permis de confirmer mon projet de création d'une ressourcerie et de nouer des liens précieux avec les responsables, qui m'apportent informations et retours d'expérience utiles pour la suite. »

**Elodie Martin, salariée ayant fait une PMSMP au sein de la Ressourcerie des Futurs**



« Grâce à Croix-Rouge Insertion, j'ai retrouvé confiance en moi et pu me remettre en mouvement à un moment où j'en avais vraiment besoin. »

Mon immersion en tant que médiateur social dans une autre structure m'a permis de mieux me connaître et de préciser mon projet : je souhaite désormais m'orienter en tant qu'éducateur auprès de jeunes en difficulté. »

**Steve, 49 ans, salarié Logistique & Manutention ayant fait une immersion à Régie Service 13**

**52**

PMSMP effectuées \*

# Dominique, téléconseiller chez Alta Etic



« Croix-Rouge Insertion m'a aidé à croire en mes capacités et m'a permis de maîtriser le métier de téléconseiller. J'ai réussi à m'épanouir au sein d'une équipe bienveillante et volontaire. C'est une expérience humaine exceptionnelle et professionnellement enrichissante, qui m'a offert la possibilité de devenir particulièrement performant. »

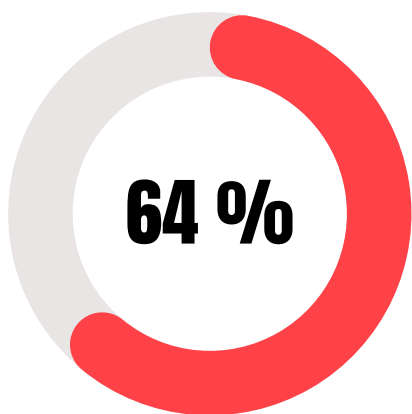
Lors de son arrivée à Croix-Rouge insertion - Impulse Toit, Dominique était en situation de fragilité médicale. L'accompagnement dont il a bénéficié lui a permis de se réinsérer progressivement dans un environnement professionnel et de retrouver ses capacités.

Son parcours a constitué une véritable étape de reconstruction. Il a pu découvrir le métier de téléconseiller, développer ses compétences techniques et relationnelles, ainsi que son sens de l'écoute et de la synthèse. Cette expérience lui a également permis de retrouver des repères professionnels essentiels, dans un cadre à la fois bienveillant et structurant.

« Rien n'est jamais perdu, avec encouragement et reconnaissance, tout est possible! Je poursuis, désormais, mon chemin dans une nouvelle entreprise où j'ai bien l'intention de m'épanouir! »

Aujourd'hui, il exerce en tant que téléconseiller chez Alta Etic, notre partenaire historique, au service d'un bailleur social. Il accompagne au quotidien les locataires en apportant des réponses adaptées à leurs besoins.

L'équipe tient à saluer la résilience de Dominique et son parcours, qui témoigne d'une réelle capacité à se reconstruire. Nous lui souhaitons une belle continuation.



64 %

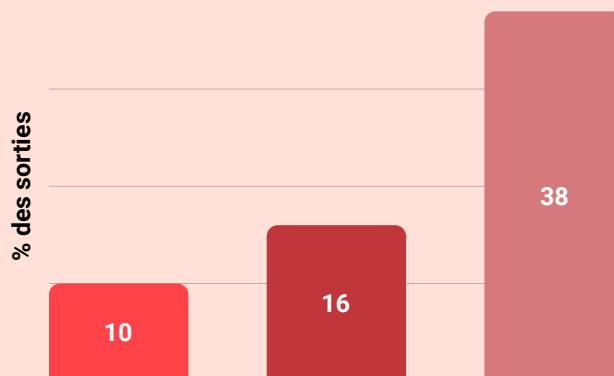
## taux de sorties dynamiques en 2025

Une "sortie dynamique" désigne le fait qu'une personne d'un dispositif d'insertion réussit à trouver un emploi ou à suivre une formation qui lui permet de s'insérer durablement dans le monde du travail.



## LES SORTIES 2025 IAE

● Emploi durable ● Emploi de transition  
● Sorties positives



# Les Ressourceries



## Produits et services proposés

La Ressourcerie déploie une offre de services complète, allant de la collecte d'objets et de mobilier auprès de particuliers, d'entreprises et de partenaires, jusqu'à leur valorisation via deux points de vente à Marseille, des plateformes en ligne, ainsi qu'auprès de professionnels souhaitant concilier aménagement esthétique et engagement responsable.

Les biens collectés font l'objet d'un tri rigoureux puis, lorsque cela est nécessaire, sont réparés ou remis en état, notamment pour le mobilier et l'électroménager. Les éléments ne pouvant être réemployés sont orientés vers des filières de recyclage partenaires, notamment les éco-organismes.

Croix-Rouge insertion Impulse Toit participe également au programme national du Fonds de Transition Juste, cofinancé par l'Union européenne, qui vise à sensibiliser et accompagner, d'ici fin 2027, 100 salariés vers les métiers de la transition écologique, en collaboration avec des acteurs du territoire également engagés dans ces démarches.

## L'équipe et les moyens de production

- 64 salariés en parcours d'insertion (22 ETP), 1 coordinatrice, 3 encadrants techniques (2 en vente en boutique et 1 en gestion des flux) et 1 conseillère en insertion professionnelle.
- 1 camion de 20 m<sup>3</sup> et 3 véhicules utilitaires de 9 m<sup>3</sup>, 1 450 m<sup>2</sup> d'espace de stockage, de vente, de tri, de réparation, d'upcycling et d'e-commerce (label Emmaüs), ainsi que 2 corners « Le Petit Magasin ».

Découvrez la boutique en ligne



## Réalisations 2025

- **27 770 Visiteurs** sur les 2 boutiques.
- **197 meubles "upcyclés"**
- 125 tonnes collectées et 89 tonnes réemployées (**71% de réemploi**)
- Journée portes ouvertes lors de la Semaine du réemploi
- 1 boutique éphémère collaborative lors du festival "A nous les Toits" coanimée avec nos collègues de la Recyclerie Sportive



FripToit, friperie solidaire sur les toits de la Recyclerie Sportive

Le projet « **Les ateliers Croix-Rouge Insertion Impulse Toit et la ressourcerie au service de l'emploi et de la transition écologique** » s'inscrit dans le cadre du Programme national FTJ, qui vise à accompagner les territoires et les personnes face aux impacts sociaux de la transition écologique, notamment vers une économie neutre en carbone d'ici 2050.

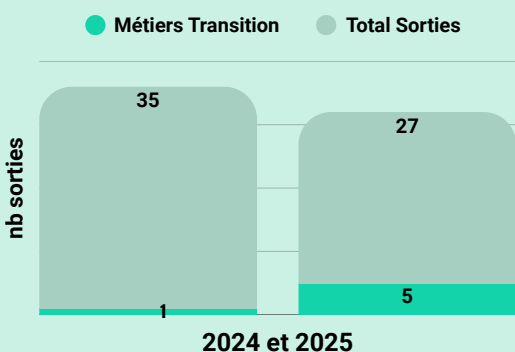
Déployé entre septembre 2024 et août 2027, il porte une ambition forte : accompagner 100 parcours d'insertion vers les métiers de la transition écologique, tout en développant une activité locale de ressourcerie et d'économie circulaire.

Fin 2025, le projet présente une dynamique encourageante avec **68 personnes accompagnées**. Plusieurs actions ont été mises en place pour favoriser la découverte des métiers (visites de partenaires, immersions, dispositifs "vis ma vie"), ainsi que des actions de formation et de sensibilisation au développement durable. Des coopérations ont également été développées avec d'autres acteurs du territoire, renforçant les opportunités d'insertion.

En 2025, 32 sorties ont été enregistrées, dont **19 sorties dynamiques (59,4 %)**. Parmi elles, 5 ont abouti à un emploi ou une formation dans les métiers de la transition écologique, notamment dans les secteurs du bâtiment, du réemploi ou de la maintenance énergétique.

Ces résultats confirment la pertinence du dispositif comme levier d'insertion durable.

### Sorties vers les métiers de la Transition



# Programme national Fonds pour une Transition Juste Emploi & Compétences



Atelier ludique de sensibilisation à la réduction des déchets par Tania



Cofinancé par l'Union européenne

« Ce projet est bien plus qu'une action : c'est une trajectoire, une manière de relier les parcours de vie aux grands enjeux de notre époque. À travers le réemploi, il permet à des personnes en insertion de se reconstruire, d'acquérir des compétences et de retrouver confiance, tout en donnant du sens au travail, utile à la fois pour soi, pour les autres et pour l'environnement. Il favorise également la création de liens entre acteurs engagés, contribuant à structurer une filière du réemploi plus solidaire et porteuse d'opportunités vers des métiers d'avenir. Sur le territoire, il impulse une dynamique collective où l'insertion devient un levier pour répondre aux défis écologiques. Enfin, ce projet porte une vision forte : **redonner de la valeur aux objets comme aux parcours, révéler les talents et construire une société plus humaine, circulaire et inclusive, où chacun trouve sa place.** »



Flora Soula  
Coordinatrice Ressourcerie  
Croix-Rouge insertion Impulse Toit



### Quelques chiffres clés



**68 personnes accompagnées**

#### Actions Emploi :

- 5 sorties vers les métiers de la transition, dont 4 en emploi
- 26 PMSMP\* dont 7 sur un métier de la transition
- 12 salariés ont exploré un autre métier de la ressourcerie (Vis-ma-vie)

#### Actions Sensibilisation :

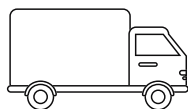
- 8 ateliers collectifs
- 15 salariés ont suivi le e-learning Ressourcerie RSO de la CRF

Taux de  
Sorties dynamiques  
Ressourcerie

**59 %**

# Logistique & Manutention

## Services proposés



L'activité logistique accompagne les particuliers, entreprises, collectivités et bailleurs dans la gestion de leurs besoins opérationnels. Les prestations proposées comprennent **la manutention, l'aide à l'installation** (déménagement solidaire), **les opérations de débarras, l'enlèvement d'encombrants**, ainsi que des interventions dans des logements présentant des situations d'encombrement important (type Diogène).

L'activité intègre également des **solutions de stockage** et de **livraison du dernier kilomètre** afin de proposer une offre logistique complète. Dans le cadre de son engagement social, elle lance un partenariat avec la Croix-Rouge française pour livrer des paniers alimentaires aux personnes âgées et isolées, contribuant concrètement à lutter contre l'isolement social.

Enfin, des prestations de **lavage écologique de véhicules sans eau**, réalisées directement sur site en partenariat avec Lavéo, allient praticité et respect de l'environnement.

## L'équipe et les moyens de production

- 66 salariés en transition professionnelle (20,3 ETP). 1 Coordinateur, 1 Encadrant technique et 1 Conseillère en insertion professionnelle
- 2 camions de 20 m<sup>3</sup> et 3 utilitaires ainsi que 2 véhicules légers.
- 600m<sup>2</sup> d'espace de stockage - 950 espaces palettes.



## Réalisations 2025 - impact et progression

En 2025, l'activité a connu une progression globale par rapport à 2024 :

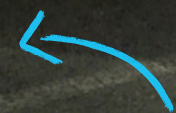
- Les aides à l'installation sont passées de 130 à 140 interventions (+7,7 %).
- Les prestations de débarras et d'enlèvement d'encombrants sont passées de 116 à 130 interventions (+12,1 %).
- Enfin, l'activité de lavage écologique de véhicules a connu une forte progression avec 287 véhicules nettoyés contre 203 en 2024 (+41,4 %).



croix-rouge insertion

FONDÉ PAR LA CROIX-ROUGE FRANÇAISE +

IMPULSE TOIT



**Notre Logistique fait le boulot  
et ça déménage !**

# Le Centre de Relation Client



## Services proposés

Notre centre d'appels continue sur sa lancée. Chaque jour, nous recevons les appels de locataires de logements sociaux à travers la France et les orientons dans leurs démarches : renseignements concernant les charges, prise de rendez-vous pour l'entretien et les réparations, notification d'incidents, etc.

Nos téléconseillers se tiennent **à l'écoute des usagers** et de leurs réclamations, **du lundi au vendredi, de 9h à 17h**, et tentent d'y répondre avec attention et efficacité.

De plus, nous avons également réalisé la mise à jour des informations concernant les structures locales de la Croix-Rouge française deux fois par an.

## L'équipe et les moyens de production

- 67 salariés en transition professionnelle (23,7 ETP), 1 coordinateur, 2 encadrants techniques et 1 conseillère en insertion professionnelle.

Un plateau téléphonique de 250 m<sup>2</sup> avec 31 postes de travail.

## Réalisations 2025 - impact et progression

- 255 958 appels reçus de locataires de logements sociaux
  - 3 nouveaux projets débutés cette année pour des bailleurs sociaux et des prestataires d'entretien
- => **86 % de qualité de service (\*)**
- 1 017 fiches contacts mises à jour pour l'annuaire des structures locales de la Croix-Rouge française

(\*) nb d'appels traités / nb d'appels reçus



**Faiza, téléconseillère,**  
partage avec Samia, Responsable Programmes  
Mobilités à la Croix-Rouge française, les secrets d'un  
appel réussi, entre écoute, conseils et solutions  
adaptées aux besoins des clients



# Lutte contre la précarité énergétique



## Services proposés

Nos médiateurs et médiatrices réalisent des visites à domicile pour établir un diagnostic socio-technique, conseiller des écogestes adaptés et remettre gratuitement du matériel économe. L'accompagnement donne lieu à un rapport personnalisé facilitant le passage à l'action.

En complément, nous animons des ateliers collectifs de sensibilisation aux économies d'énergie. Ces animations ludiques et interactives abordent les principales consommations d'un foyer (chauffage, eau chaude, électroménager, etc.). Les participants et participantes repartent avec des conseils concrets et du matériel pour faciliter la mise en pratique des écogestes. Ces ateliers peuvent être adaptés à un public jeune ou adulte.

### L'équipe et les moyens de production

- 8 salariés en parcours d'insertion (3,5 ETP) sur le poste de médiateur en économie d'énergie, supervisés par 1 coordonnateur/encadrant technique.
- 1 véhicule hybride pour se déplacer dans Marseille et réaliser les visites.
- 1 logiciel spécialisé (Solidiag) utilisé au niveau national pour réaliser les diagnostics.

### Réalisations 2025

- 196 heures de formation théorique dispensées pour former les salariés à intervenir sur le terrain
- 101 ménages accompagnés avec un diagnostic à domicile
- 5 ateliers collectifs de sensibilisation réalisés auprès de centres sociaux et d'associations
- Développement d'un réseau de plus de 40 structures sociales orientant des ménages en précarité énergétique
- Présence au marché d'Action contre la Faim et aux distributions alimentaires de la Croix-Rouge française dans une démarche d'« Aller Vers »





« Après chaque diagnostic socio-technique à domicile, nous rédigeons dans notre rapport les écogestes spécifiquement adaptés au ménage, que nous remettons lors de notre deuxième visite. »

**Joëlle et Christophe, Médiateurs**

# Fatima, 61 ans.

## Un nouveau chapitre de vie grâce à Croix-Rouge Insertion



Fatima a rejoint Croix-Rouge Insertion – Impulse Toit en octobre 2024. Elle a débuté au centre d'appels comme téléconseillère, avant d'évoluer en mai 2025 vers un poste de médiatrice en économie d'énergie.

Plus jeune, elle avait entamé des études de médecine, interrompues pour élever ses enfants. A l'aise en informatique, elle suit en 2019 une formation de téléconseillère sur les conseils du Programme local d'insertion et emploi. Puis, orientée par sa conseillère France Travail, Fatima rejoint Impulse Toit .

Elle explore alors un métier qui lui plaît, mais regrette de ne pas pouvoir "aider les gens jusqu'au bout". En côtoyant ses voisins de l'équipe "Précarité Énergétique" et ayant elle même bénéficié d'un diagnostic à domicile, elle découvre la médiation sociale et candidate dès qu'un poste se libère.

**« Aujourd'hui, j'ai vraiment l'impression d'aider les gens. Beaucoup ignorent leurs droits, et nos conseils leur permettent souvent de faire des économies. Voir leur visage s'illuminer grâce à nos astuces, c'est très gratifiant.**

**Le plus difficile reste de connaître tous les dispositifs sociaux dont les ménages pourraient bénéficier pour sortir de la précarité... Mais j'apprends chaque jour un peu plus. »**

Sensible à ses qualités et à son parcours, Christine, notre accompagnatrice socio-professionnelle lui parle de l'association Banlieues Santé et du métier d'ambassadrice santé. Il consiste à parcourir les quartiers défavorisés pour sensibiliser aux enjeux de santé et les bons gestes au quotidien.

Ce poste allie médiation et savoirs médicaux, auprès de nombreux publics, notamment des réfugiés, qui ne consultent pas faute de moyens ou de connaissance du système de santé. Un métier auquel elle aspire désormais, porteur de sens, entre engagement social et retour à ses premières amours.

**Le parcours de Fatima illustre avec force qu'il n'y a pas d'âge pour apprendre et se découvrir.**

**L'équipe Impulse Toit la félicite pour son engagement et lui souhaite beaucoup de réussite et d'épanouissement dans ce nouveau voyage!**



**Je me sens bien entourée ici!**



*Croix-Rouge Insertion m'a permis de découvrir le monde du travail après 40 ans consacrés à ma famille. J'avais besoin de retrouver un objectif, de me sentir utile, j'aime cette seconde étape de ma vie.*

*L'équipe est bienveillante et solidaire: nous partageons les mêmes défis, on se soutient et on se serre les coudes au quotidien.*



# Faits marquants 2025



## 2 ateliers collectifs de sensibilisation aux écogestes

Juin

Les salariés ont été sensibilisés aux principales sources de consommation d'énergie et d'eau dans le logement : chauffage, douche, cuisine, etc. Ces animations ludiques favorisent la réflexion sur le confort thermique, les écogestes pour économiser au quotidien et les enjeux liés à la transition écologique.

Elles permettent également de découvrir le rôle des médiateurs et animateurs dans la lutte contre la précarité énergétique. Chaque participant repart avec du matériel économe : réducteurs de débit, ampoules basse consommation, joints et bas de porte, etc.

## Séminaire du Réseau National des Ressourceries et Recycleries

Juillet

Plus de 200 personnes réunies pour échanger, débattre et construire ensemble un monde plus durable et inclusif. Nous étions là pour coopérer, renforcer notre contribution au réemploi et nous inspirer des bonnes pratiques afin d'agir plus efficacement chaque jour.

Nous repartons portés par une force collective, prêts à mieux accompagner nos salariés vers les métiers de la transition.



## Participation au forum de l'offre d'insertion

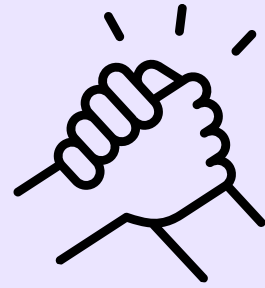
Juillet

Nous avons présentés nos supports d'activité et échangé avec les acteurs du territoire susceptibles de contribuer à l'accompagnement de nos salariés, **qu'il s'agisse de formation, d'appui social ou de soutien financier.**

Organisée par la Direction de l'insertion, cette journée a favorisé la coopération et la découverte des solutions existantes pour renforcer les parcours d'insertion dans les Bouches-du-Rhône.



# Portrait de Fadela BOUSSOUF



**Assistante Administrative RH au siège d'Impulse Toit. Son aventure a débuté il y a 11 ans, depuis, son engagement discret, constant et essentiel fait vivre chaque jour les valeurs de l'insertion**

Arrivée en 2015 au sein de Croix-Rouge Insertion Impulse Toit dans le cadre d'un contrat aidé à temps partiel, Fadela souhaitait reprendre une activité professionnelle après 16 années consacrées à l'éducation de ses enfants.

Elle a alors été accompagnée dans ses démarches par France Travail, qui l'a orientée vers l'association Émergences, en charge de l'animation du Plan Local pour l'Insertion et l'Emploi. Titulaire d'un baccalauréat professionnel d'assistante administrative, elle a bénéficié gratuitement d'une remise à niveau informatique avant de postuler en tant qu'assistante administrative RH au sein de notre association. Ce qui devait être un contrat court de quelques mois s'est finalement transformé en une aventure durable et inspirante.

Depuis 11 ans, Fadela est devenue une figure incontournable de l'accueil et de l'accompagnement des salarié·es en parcours, dès le processus de recrutement. À leur arrivée, elle les guide, leur présente l'association, ses valeurs, ainsi que leurs droits et le cadre de leur parcours d'insertion.

***Au fil des années, plus de 1 000 salarié·es en insertion ont ainsi croisé son chemin.***

Tout au long de leur parcours, Fadela est un repère rassurant : celle qui prend le temps d'expliquer, d'écouter quand cela est nécessaire, et qui veille sur chacun·e avec attention et persévérance. Aujourd'hui, toute l'équipe d'Impulse Toit souhaite la remercier pour sa bienveillance, sa patience et son engagement quotidien auprès de celles et ceux qui franchissent les portes de l'insertion.



Merci Fadela de rappeler chaque jour que derrière chaque parcours, il y a avant tout des personnes à accueillir, écouter et encourager vers un nouvel avenir.

*« J'aime les voir s'envoler de leurs propres ailes. Ce que j'aime par-dessus tout dans mon métier, ce sont les belles sorties de parcours : ces salarié·es qui reviennent donner de leurs nouvelles, raconter le poste qu'ils occupent aujourd'hui et dire combien leur passage chez nous les a aidés à reprendre confiance avant de tracer leur propre chemin. Les moments d'émotion lorsqu'ils quittent l'association après plusieurs mois d'accompagnement font aussi partie de ces instants précieux que je garde en moi. »*

# 4RPACA, PARTENAIRE RESSOURCERIE



## PIERRE BLANC, CHARGÉ D'ANIMATION - 4RPACA

Je suis chargé d'animation pour le Réseau Régional des Ressourceries et Recycleries de PACA (4RPACA). J'ai rejoint le Réseau en 2023 afin de renforcer l'équipe aux côtés de son coordinateur historique, Cyrille Berge.

Le Réseau a été créé en 2012 dans une logique collaborative, fondée sur la mutualisation des expériences et des expertises de nos adhérents (ressourceries, recycleries et membres partenaires). Il a pour mission de promouvoir le réemploi solidaire, accompagner la professionnalisation des structures, soutenir le développement de projets locaux et répondre à des enjeux territoriaux liés à l'économie circulaire.

Le réemploi solidaire nous rassemble autour de nombreux sujets qui rythment notre quotidien : favoriser les dons, prolonger la durée de vie des objets, les rendre accessibles au plus grand nombre, accompagner vers l'emploi, créer des emplois locaux et sensibiliser à l'économie circulaire. Il s'agit d'une dynamique collective qui place l'humain et l'entraide au centre.

Nous comptons une quarantaine d'adhérents dans notre réseau, dont Croix-Rouge insertion Impulse Toit depuis plusieurs années. Nous avons mené un très beau projet en décembre 2024 avec la création, en un temps record, d'une boutique éphémère, la Hotte Solidaire, aux Terrasses du Port à Marseille. Cinq structures coordonnées par notre réseau se sont lancées dans l'aventure pour faire vivre cette boutique mutualisée, dont Impulse Toit a fait partie. Ce projet a notamment favorisé les échanges entre salarié-es des différentes ressourceries, ainsi que leur mise en valeur au contact des usagers du centre commercial. Au total, une cinquantaine de personnes ont contribué à faire rayonner le réemploi solidaire pendant trois semaines intenses, riches en expériences et en souvenirs partagés.

En 2025, nous avons également travaillé avec la Plateforme Collective pour favoriser le réemploi du mobilier professionnel, et organisé des actions de terrain comme des visites apprenantes chez Impulse Toit, permettant à d'autres structures et publics accompagnés de découvrir concrètement le fonctionnement d'une ressourcerie, de la collecte à la vente.



**“Compter Croix-Rouge Insertion Impulse Toit dans notre réseau est un réel plaisir, non seulement dans mon travail au fil des échanges que nous avons mais aussi comme structure active qui joue le jeu du réseau entre interconnaissance, projets collectifs et bonne humeur.”**



# Merci de nous donner les moyens d'agir !

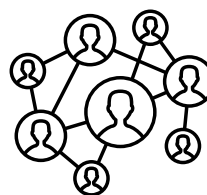
L'engagement de nos alliés est essentiel pour apporter une aide concrète. Un immense merci à tous les partenaires qui nous ont accordé leur confiance en 2025, nous permettant d'intervenir efficacement au cœur des territoires.

## Financeurs



DDETS, Union Européenne, DREETS,, Département des Bouches du Rhône, Politique de la ville-Métropole d'Aix-Marseille, Mairie de Marseille, GRDF.

## Réseaux



Chantier-Ecole PACA, CRESS, Coorace PACA, Réseau des Ressourceries et Recycleries National & PACA, Plateforme Collective, Marséa-Nord Développement...

## Partenaires emploi



France Travail, Pôle insertion, Mission Locale, PLIE, emploi Justice SPIP, Plateforme de l'inclusion...

## Clients opérationnels



Croix-Rouge française, 13 habitat, Soliha, Métropole d'Aix-Marseille, ALTA ETIC, KIABI, Urbanis, Erilia, Logis Méditerranée, CCAS, acteurs de l'ESS...

# Les

# perspectives 2026



Alors que **Croix-Rouge Insertion s'apprête à célébrer ses 15 ans**, nous poursuivons notre engagement avec fierté, conscients du chemin parcouru mais aussi de celui qu'il reste à accomplir. Dans un contexte global incertain, nous restons pleinement mobilisés au service des plus vulnérables.

En 2026, nous renforçons les synergies entre nos quatre activités et les acteurs locaux afin de favoriser des emplois durables, à la fois pérennes et écologiques pour les salariés que nous accompagnons.

- **Ressourcerie** : Impulse Toit souhaite développer son activité en créant un lieu hybride, véritable vitrine du réemploi et de l'insertion professionnelle. Ce lieu mettra en lumière les compétences acquises par nos salariés, contribuant à changer le regard et à déconstruire les préjugés sur l'insertion. Il se veut également un espace d'accueil, de sensibilisation et d'engagement autour de la transition écologique, en lien étroit avec les acteurs du territoire, qui, comme nous, agissent au service des Marseillais-es.
- **Logistique & Manutention** : Dans une démarche d'économie circulaire et de renforcement de notre ancrage territorial, nos équipes iront à Vitrolles démonter, valoriser et redistribuer gratuitement des matériaux issus de la déconstruction de la résidence Prévert. Par ailleurs, pour la deuxième fois, nous assurerons la préparation en amont de l'opération Nettoyons le Sud, en partenariat avec la Région Sud et plus de 20 000 bénévoles mobilisés pour la collecte de déchets dans les espaces naturels, les villes, les bords de routes et le littoral.
- **Centre de relation client** : Nous poursuivons le développement de nos prestations au service des locataires de logements sociaux et recherchons de nouveaux partenaires. N'hésitez pas à nous contacter pour bénéficier de services professionnels, adaptés à vos besoins.
- **Lutte contre la précarité énergétique** : En partenariat avec les collectivités, nous souhaitons élargir nos actions à l'échelle départementale à travers le dispositif SLIME afin d'accompagner les ménages les plus précaires. Par ailleurs, nous nous mobiliserons autour du programme CUBE Logement, un challenge collectif permettant d'engager les résidents dans une démarche concrète et ludique de réduction des consommations d'énergie et des émissions de CO<sub>2</sub>.

Particuliers, entreprises, acteurs de l'économie sociale et solidaire, collectivités, bénévoles : embarquez avec nous pour construire ensemble une économie plus solidaire, inclusive et durable. Votre soutien fait la différence !

# Nous contacter

## Croix-Rouge insertion Impulse Toit

Adresse : 21-23 Bd de la Maison Blanche  
13014 Marseille

Tél : 04 91 05 99 88

Email : [impulsetoit@croix-rouge.fr](mailto:impulsetoit@croix-rouge.fr)



### Nos 2 boutiques à Marseille:

- 25 cours Julien 13006
- 121 avenue Saint Louis 13015

<https://www.cri-impulsetoit.com/>

Suivez Impulse Toit!  
sur nos réseaux

