



croix-rouge insertion

FONDÉ PAR LA CROIX-ROUGE FRANÇAISE +

IMPULSE TOIT



Rapport d'activité 2022

Croix-Rouge insertion

Fondé par la Croix-Rouge française en 2011, Croix-Rouge insertion a pour mission d'accompagner les personnes rencontrant des difficultés d'insertion professionnelle vers l'emploi et l'autonomie. En bénéficiant d'un contrat à durée déterminée d'insertion (CDDI) au sein de l'association, le salarié en transition peut ainsi reprendre contact avec le monde de l'entreprise, travailler en équipe, définir avec son conseiller en insertion professionnelle (CIP) ses objectifs et obtenir les formations et périodes de mise en situation professionnelle (PMSMP) lui permettant de pouvoir les atteindre.

Les 12 établissements de Croix-Rouge insertion et sa filiale sont des acteurs économiques à part entière, dont les activités répondent aux besoins de leurs territoires et s'inscrivent dans une économie durable et inclusive.

13

établissements
dont 1 filiale multi-
établissements

1210

personnes accompagnées,
dont plus de 56% bénéficiaires
du RSA

56%

de sorties
dynamiques

27 M€

de budget prévu
pour 2023

Les établissements de Croix-Rouge insertion

Logistique & transport

- Transport et logistique (tous types)
- Logistique alimentaire locale

Services

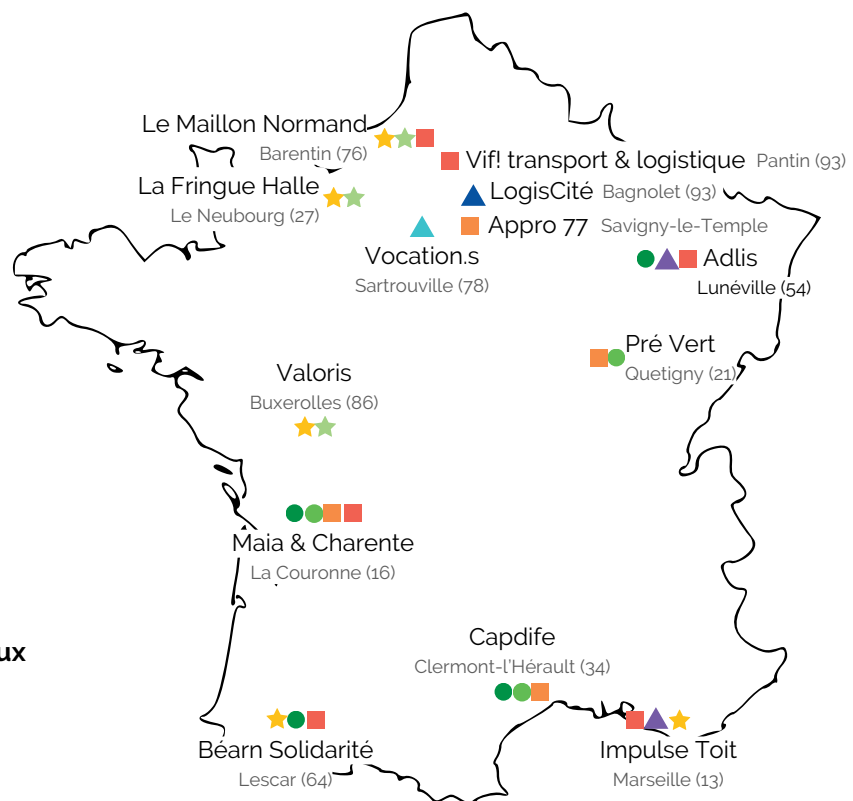
- ▲ Formation aux métiers du médico-social
- ▲ Lutte contre la précarité énergétique
- ▲ Relation client et accueil du public

Recycleries

- ★ Recyclerie les ateliers croix-rouge
- ★ Atelier d'upcycling/création meuble et textile

Activités répondant à des besoins locaux

- Entretien des espaces verts et naturels
- Maraîchage biologique



Impulse Toit

Implanté dans les quartiers Nord et le centre-ville de Marseille, Impulse Toit c'est :

1998 Création Impulse Toit : apporter des solutions aux besoins des familles en difficultés

2011 Création de Croix-Rouge insertion par la Croix-Rouge française

2013 Naissance de Croix-Rouge insertion Impulse Toit, 4 ateliers chantier d'insertion

Mission : faire du développement de l'emploi dans les territoires un axe majeur de la lutte contre la précarité

Une vision en lien avec la Croix-Rouge française " relever sans condition les personnes en situation de vulnérabilité et construire avec elles, leur résilience "

Les activités supports : un centre d'appels, une ressourcerie et deux boutiques de seconde main, du transport, de la logistique, et des petits travaux du second œuvre

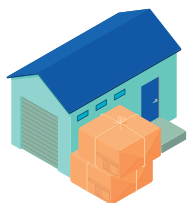
Quelques chiffres



98 postes en parcours

Soit **72.2 ETP**

37% de sorties dynamiques



1 800 m2 de locaux d'activité

et 2 boutiques et un centre d'appels sur Marseille

3 000 K€ de budget pour 2023

934 K€ de chiffre d'affaires en 2022



L' ÉQUIPE

Marianne PIACENTINO - Directrice

marianne.piacentino@croix-rouge.fr

Said ABDO - Coordinateur technique & pédagogique

said.abdo@croix-rouge.fr

Nassim BENMEDDOUR - Responsable logistique

nassim.benmeddour@croix-rouge.fr

3 Conseillères d'insertion professionnelles en 2022 :

Christine GRANGIER christine.grangier@croix-rouge.fr

Seynabou GASSAMA seynabou.gassamar@croix-rouge.fr

Patricia GREGOIRE patricia.gregoire@croix-rouge.fr

7 Encadrants techniques d'insertion et 1 assistant technique :

Farida KADI - ACI Ressourcerie gestion de flux

farida.kadi@croix-rouge.fr

Rachid BOUCHOUCHI - ACI petits travaux

rachid.bouchouchi@croix-rouge.fr

Myriam MARCOTTE - ACI centre de relation clientèle

myriam.marcotte@croix-rouge.fr

Marie-Aude FRECHENGUES - ACI centre de relation clientèle

marieaude.frechengues@croix-rouge.fr

Stéphanie CADOT - ACI ressourcerie vente cours julien

stephanie.cadot@croix-rouge.fr

Abdel ZEMAN - ACI ressourcerie vente saint louis

abdelhakim.zemam@croix-rouge.fr

Jean Pierre APACK - ACI logistique et manutention

jeanpierre.apack@croix-rouge.fr

Rachid ISSAAD - assistant technique en logistique

Le pole administratif

Daouda DIENG - RAF daouda.dieng@croix-rouge.fr

Fadela BOUSSOUF - Assistante administrative

fadela.boussouf@croix-rouge.fr

L'accompagnement vers l'emploi



Public accompagné

- 214** personnes accueillies en CDDI
- 44%** de bénéficiaires du RSA
- 36%** de femmes & **64%** d'hommes
- 41%** de salariés résidant en QPV (quartier prioritaire de la politique de la ville)

Levée des freins à l'emploi

- 51%** des salariés accompagnés sur leurs démarches d'accès aux droits (soins, logement, etc)
- 26 %** suivi Justice , **70 %** savoir-être , **33 %** linguistique et **30 %** période longue d'inactivité, **52 %** mobilité

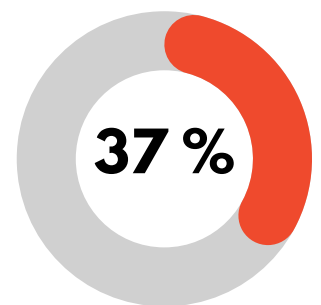


Actions de formation et périodes de mise en situation en milieu professionnel

- 128 684 heures** de formation en interne et externe
- 214 salariés** ayant participé à la formation Acquérir de nouvelles compétences sur un parcours moyen de **10.8** mois
- 60** salariés ayant effectué une PSMP

Les sorties 2022

- 13** sorties en emploi durable
- 3** sorties en emploi de transition
- 21** sorties positives
- 63** autres sorties



taux de sorties dynamiques en 2022

NOUS SOMMES

LÀ

**POUR
VOUS ACCOMPAGNER
VERS L'EMPLOI**



Le portrait : Azzedine, chauffeur manutentionnaire

Azzedine Tahir a intégré l'activité Ressourcerie le 1er février 2021 en tant que chauffeur-manutentionnaire. Très investi, assidu, responsable et particulièrement impliqué, il est apprécié par tous et fait rapidement l'objet d'une proposition d'augmentation des horaires pour contribuer à former les nouveaux arrivants et faire le lien avec l'activité logistique aux côtés du coordinateur. Dans le cadre de l'exercice de cette mission, il va apprendre à utiliser des outils de traçabilité qui concernent la réception des dons, l'acheminement dans les ressourceries et les livraisons aux clients sans oublier le conditionnement et le stockage en racks. Il va également bénéficier des formations sur les gestes de manutention en toute sécurité et les premiers secours à porter en cas d'accident. Ses aptitudes à fédérer et motiver seront très appréciées par ses camarades.

Azzedine devient un moteur pour toute l'équipe, reprenant ainsi confiance en ses capacités et se projetant à 60 ans sur des perspectives professionnelles porteuses. Son parcours connaît une difficulté majeure lorsqu'il se retrouve à dormir dans sa voiture avec ses 3 enfants dont il a la charge seul. Discret sur sa vie privée, c'est grâce à la vigilance de son équipe que la commission sociale mettra en place la procédure pour lui accorder l'aide financière d'urgence pour le sortir de cette précarité. Azzedine est aujourd'hui en contrat dans une entreprise partenaire et il continue à être pleinement engagé dans la réalisation de ses missions. Son parcours est une fierté pour lui et pour toute l'équipe de Croix-Rouge insertion.

Les ateliers croix-rouge



Filière Recyclerie/Ressourcerie

Produits et services proposés

- **Collecte** auprès de particuliers (à domicile et organisation des apports volontaires), d'entreprises et de partenaires.
- **Traitement des flux** (pesage, enregistrement traçabilité)
- **Tri, remise en état** : petite réparation de meubles, test des appareils électroménager
- **Préparation au recyclage** : orientation vers les éco-organismes partenaires tels qu' Ecomaison, Valdelia, Ecologic
- **Vente dans les deux boutiques** (Cours Julien et Avenue St Louis) **et sur les sites de vente en ligne** www.atelierscroixrouge.com et Label Emmaüs



L'équipe et les moyens de production

28 salariés en parcours d'insertion

3 encadrants techniques, **2** en vente en boutique et **1** en gestion des flux

1 coordinateur technique et pédagogique

1 camion 20m³ et **3** véhicules utilitaires 8/10m³

1 450 m² d'espace de stockage/vente/tri/ réparation, upcycling, e-commerce (label Emmaüs)

2 corners "Le Petit Magasin" en partenariat avec Kiabi & textile de seconde main

Réalisations 2022

520 tonnes collectées

139 tonnes réemployées

135 tonnes en benne EcoMob

607 livraisons clients

95% de dons partenaires et **5%** de particuliers

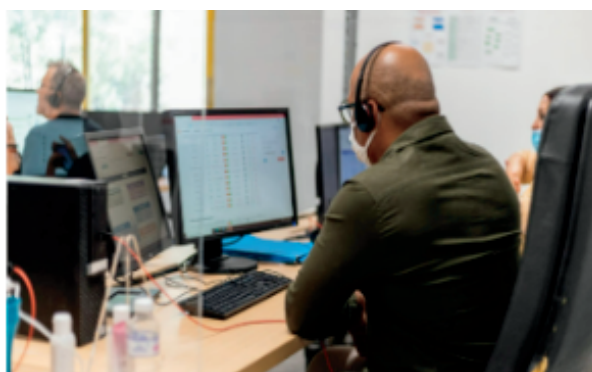
45 721 visiteurs & **44 616** clients



Le centre de relation client



Filière Services



Produits et services proposés

Accueil et permanence téléphonique : réception d'appels pour des clients externes et standard d'Impulse Toit

Plateforme de l'inclusion

CRF Bénévoles & logistiques

Enquête de satisfaction, back office & secrétariat

L'équipe et les moyens de production

36 salariés en parcours d'insertion, **2** superviseurs, **1** coordinateur technique et pédagogique

1 plateau technique professionnel de **30** postes avec téléphonie, ordinateurs et logiciel pro

1 salle de formation de **8** postes



Réalisations 2022

38 229 appels sur les différentes campagnes avec une qualité de service **93.5%**



Produits et services proposés

- . Aide à l'installation : déménagements solidaires
- . Manutention, stockage et préparation de commandes
- . Transport & livraison dernier km
- . Lavéo lavage de véhicules à sec

L'équipe et les moyens de production

24 salariés en parcours d'insertion, un encadrant technique, un Assistant technique, un responsable logistique

2 camions 20 m³ et 3 véhicules utilitaires, 2 VL

700 m² de stockage et préparation de commande, un quai de déchargement, une banderoleuse



Réalisations 2022

102 aides à l'installation et **32** livraisons de mobilier à Valence pour les familles ukrainiennes

471 livraisons clientèle

60 débarras

131 nettoyages à sec de véhicule pour la CAF 13, Fraikin, ...



Les travaux de second œuvre



Produits et services proposés

- Rénovation d'appartements pour les association et l'ESS
- Entretien des sites de production et sites de Croix-Rouge insertion à Marseille

L'équipe et les moyens de production

- **18** salariés en parcours d'insertion, **1** encadrant technique, & un coordinateur technique & pédagogique
- **1** camion plateau et **1** véhicule léger



Réalisations 2022

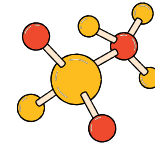
10 chantiers de rénovation - cette activité s'arrêtera en 2023, de par l'augmentation des prix de la matière première et des marchandises

Les partenaires et clients



Financiers

DREETS , Département des Bouches du Rhône, Région PACA, Politique de la ville-Métropole d'Aix-Marseille



Réseaux

Chantier-Ecole, la CRESS, le Réseau des ressourceries national & PACA, Cap au Nord entreprendre sur le territoire Nord



Partenaires emploi

Pôle Emploi, Pôle insertion, Mission Locale, PLIE, emploi Justice SPIP, ARPCAS



Clients et partenaires opérationnels

Croix-Rouge française, 13 habitat-soliha, Galile, Maison de l'enfance, Adoma, ANE, ALTA ETIC, KIABI, Urbanis



Les perspectives 2023

Les objectifs de l'établissement sont :

- améliorer les résultats des sorties dynamiques à 60%.
- maintenir la production à 30% d'autofinancement
- avoir un résultat à l'équilibre afin de pérenniser les activités développées.

Ouvrir une 3ème
boutique les ateliers
Croix-Rouge

Afin de mieux couvrir le territoire marseillais et d'augmenter la capacité des activités de stockage et de réemploi.

Lancer l'activité de lutte
contre la précarité
énergétique

Essaimer sur le territoire marseillais les activités déjà développées avec succès par l'établissement LogisCité en Île-de-France, consistant à conseiller et accompagner des ménages en situation de précarité énergétique après aval de la DREETS

Développer la logistique
et le transport

. Aide à l'installation : déménagements solidaires
. Professionnaliser les équipes sur les métiers de la manutention, de la logistique et de préparation de commandes (métiers en tension sur le territoire Nord de Marseille)



séminaire de Croix Rouge Insertion en novembre 2022 sur Paris



croix-rouge insertion

FONDÉ PAR LA CROIX-ROUGE FRANÇAISE +

IMPULSE TOIT

Crédit photo : Agence Galilée

Edition : mars 2023

Croix-Rouge insertion Impulse Toit

21 Bd de la Maison Blanche - 13014 Marseille

Tél : 04 91 05 99 88

impulsetoit@croix-rouge.fr

www.impulsetoit.com

