

# NEOPERL® AERATOR

## 纽珀® 起泡器



厨房和卫浴起泡器解决方案

NEOPERL®

flow, stop and go®





NEOPERL®

flow, stop and go®

# FLOW, STOP AND GO!

## 纽珀集团

纽珀成立于 1959 年，是一家家族经营的德国和瑞士联合企业，总部位于瑞士巴塞尔，主要生产基地和研发中心位于德国米尔海姆。纽珀在全球 17 个国家拥有约 1,800 名员工。

每天都有数亿人在使用着纽珀® 产品——很多人甚至根本没有意识到这一点。它们“隐藏”在水龙头及各种用水器具内部——在建筑物中，只要有用水管道，几乎都有纽珀® 产品的身影。

起泡器是纽珀的一款经典产品，安装在洗脸盆和浴缸水龙头上，用于调节水流。结构复杂的起泡器配有集成流量调节器，以达到节水节能的目的。纽珀的另一款核心产品是止回阀。止回阀用于保护水龙头和管道系统，例如防止废水流回管道系统。

除此之外，纽珀还提供连接软管、花洒管、厨房管和分水器等产品。

纽珀® 产品符合全球水龙头规范和标准，如欧洲标准 EN 246、美国环保署 WaterSense 或澳大利亚 AS/NZS 6400。为稳固自身在质量方面的领先地位，纽珀采用了最高程度的自动化生产。作为生产过程的一部分，每一个生产步骤都受到 100% 质量控制。

纽珀通过其节水节能产品倡导以负责任的态度对待饮用水的使用。我们始终以提供舒适的用水体验为己任，并在此基础上尽可能减少用水量 - 无论是在浴室、卫生间还是厨房。现有的水龙头和花洒可以随时轻松加装节水部件。纽珀在节水节能方面发挥了积极作用，为保护我们的环境和气候作出了重要贡献。

节水节能，永远不会太迟！



# 纽珀产品系列



## 细节成就不凡

**起泡器** 可以防止水流四处飞溅，并通过与空气混合使水流变得柔缓舒适。除此之外，还能减少管道噪声，并有助于节水节能。如今，几乎所有洗脸盆和浴缸的水龙头上都装有起泡器。



## 精准把控流量

**流量调节器** 可以在水压波动的条件下保持几乎恒定的流量，可用于水龙头、即热式热水器和电磁阀等产品中。流量调节器即可用来减少用水量，还可用于为各种技术应用构建经济高效的流量解决方案。



## 确保用水安全

**止回阀** 用于保护水龙头和管道系统，防止因回流、背压或反虹吸等原因导致废水进入管道系统。止回阀还能防止恒温水龙头中冷热水系统之间发生危险的串流，确保热水不会进入冷水管，反之亦然。



## 解决分流问题

**分水器** 用于在两个不同的出水口之间切换水流：例如在浴缸水嘴与花洒之间，在顶喷与手持花洒之间。

纽珀®分水器已在一系列强化耐久性试验中成功证明了其稳定性，其性能远超行业标准。



## 专研水流安全

**软管** 是连接卫浴、厨房、暖通、家用电器等设备和市政供水供气管道的产品，主要通过尼龙或不锈钢丝编织而成，内管具有塑料和橡胶等多种材质。

纽珀提供多种高品质软管，包括进水管、抽拉管、花洒管、马桶管等。纽珀®软管可通过全球范围的认证，应用领域广泛，并具有优异的质量。



## 创造美好体验

**系统解决方案** 是纽珀提供的一系列创新解决方案，包括 FSG 按压阀、Watertrain® 模块化水路等，不断引领行业标准，为消费者带来全新的舒适体验。



## 纽珀服务中心 | NSP

NSP, Neoperl Service Point, 即纽珀服务中心。目前, 纽珀在中国大陆共拥有 4 家 NSP, 分别位于上海、广东江门、浙江玉环、福建厦门。纽珀 NSP 拥有体验、分享、检测、仓储、办公五大功能。每一家纽珀 NSP 均配备了专业的销售与技术服务人员, 为当地客户提供及时可靠的服务, 除此之外, 也会定期举办线上下下优质沙龙, 为行业提供友好交流平台。



扫码了解更多  
关于纽珀 NSP 内容



上海 NSP:  
上海市东湖路 9 号 20 楼  
电话 +86 21 6288 9390



浙江 NSP:  
浙江省台州市玉环市楚门环宇大厦 8-9 号  
电话 +86 137 7760 6099



福建 NSP:  
福建省厦门市集美区渡田路 159 号  
电话 +86 188 6003 0519



广东 NSP:  
广东省鹤山市址山镇亚洲厨卫城 A 区 20 栋 20-22 号  
电话 +86 138 2236 5665 ( 江门地区 )  
+86 134 2712 5643 ( 广东其他地区 )



<b>P1</b> <u>纽珀集团介绍</u>	<b>P2</b> <u>纽珀产品系列</u>
<b>P3</b> <u>纽珀服务中心</u>	<b>P4</b> <u>目录</u>
<b>P5-6</b> <u>起泡器介绍</u>	<b>P7-8</b> <u>起泡器类型</u>
<b>P9-10</b> <u>水形</u>	<b>P11</b> <u>低压应用</u>
<b>P12</b> <u>流量选择</u>	<b>P13</b> <u>特色功能</u>
<b>P14</b> <u>安装工具</u>	<b>P15-16</b> <u>尺寸</u>
<b>P17-22</b> <u>隐藏式起泡器</u>	<b>P23-30</b> <u>带外壳起泡器</u>
<b>P31-32</b> <u>特殊起泡器</u>	<b>P33-39</b> <u>双功能起泡器</u>
<b>P40</b> <u>旋转接头</u>	





# 纽珀® 起泡器 小配件，大作用





几乎所有的厨房和面盆龙头都需要安装起泡器，它是确保龙头总体性能的不可或缺的重要部件。

纽珀® 起泡器的重要作用：

- 控制出水垂直度和直径；
- 在出水起泡的同时减少水花的飞溅和侧流；
- 通过与空气混合使水流变得柔缓舒适，拥有舒适的用水体验；
- 创造不同的水流形态，适配龙头设计；
- 有效的过滤水中的杂质，更好的抗水垢性能；
- 节约用水，降低能耗；
- 符合各国和市场的标准和法规。



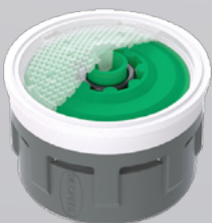
## 起泡器 类型

为了应对各国不同的水效标准，龙头企业在起泡器及其他配件选型方面需要考虑多种因素，可根据纽珀提供的不同起泡器类型选择合适的产品进行配置。纽珀起泡器分为普通限流型起泡器，PCA® 节水恒流型起泡器和 Dual - Core® 双核恒流型起泡器。



### 普通限流型起泡器

由固定孔控制水流，在一定程度维持水流表现稳定，按照各国标准，普通型起泡器可以满足在一定水压下的限定流量要求，但流量将随着水压的增大而增加，减小而降低，对流量没有控制作用。节水型内置有流量调节器，而普通型的没有，进水面网眼看不到流量调节器的即为普通型产品。



### PCA® 节水恒流型起泡器

该系列起泡器则结合了起泡器和流量调节器，即使水压产生较大范围的变化，也能保障流量恒定。

因此在水压低的状态下可以保持适宜的流量，保证了用水的舒适度，在水压增加的状态下，保持恒定的流量，有利于水资源的节约，同时可以减小供水管道水压时刻变化而造成的水龙头出水发颤的情形，参照下图绿色曲线变化图，进水面网眼看得到流量调节器的即为节水型产品。



扫码获得  
PCA® 视频演示





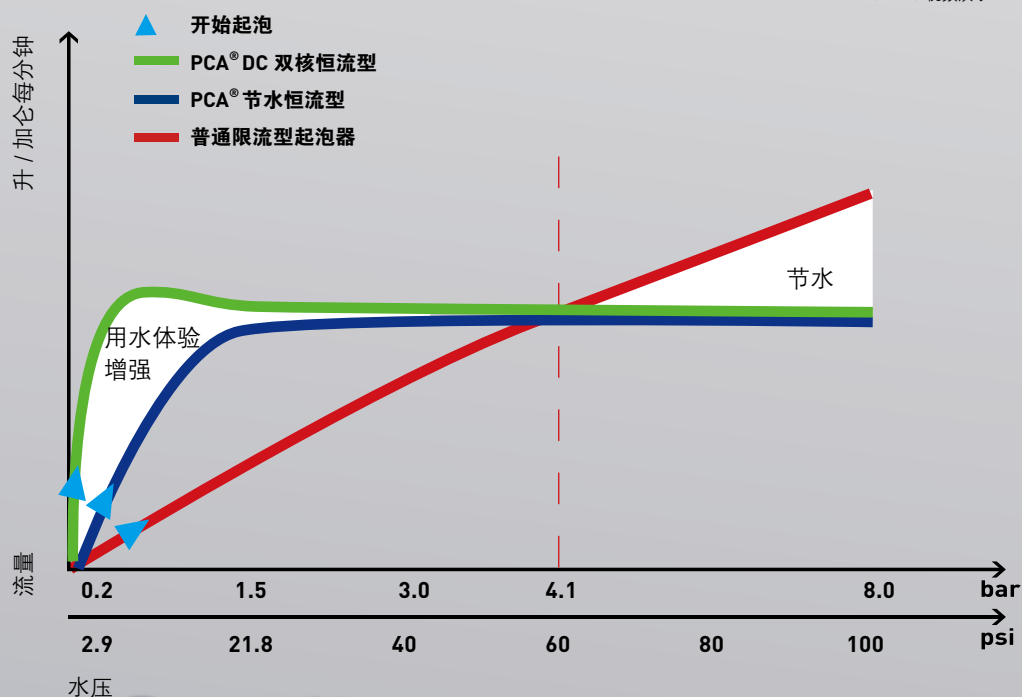
## DUAL - CORE® 双核恒流型起泡器

相较于纽珀®PCA® 节水恒流型起泡器，纽珀®DUAL-CORE® 双核恒流型起泡器使用了特有专利设计。在低压 0.1MPa( 1bar )动压下，有更高的流量，更容易实现流量大于 3.0L/min，保障用水通畅。在高压情况下，流量更稳定，扩大了流量的稳定范围，能够保障在水压变化时，有更好的流量均匀性表现，从而避免出水太大到处飞溅的费水情况。由于水压的差别在各式各样的地区中体现，例如，农村自建房、底层楼房（层高小于 7 层，靠顶楼水塔供水）都属于低压环境，高层楼房（有二次供水的楼房）则属于典型的高压环境。因此，需要一款龙头能够同时应用于低压环境与高压环境。

**使用纽珀 DUAL-CORE® 双核恒流型起泡器的龙头，出水流量更加稳定，可以同时实现在低压环境下即可出水和在高压环境下恒流不飞溅的效果。**



扫码获得  
PCA® DC 视频演示



## 起泡器 水形

# 我“形”我“塑”



### Aerated 起泡水（舒适）

起泡器将空气引入水流，产生更白水形更饱满的气泡水，提升洗浴舒适度的同时节约了用水量，手感舒适不会溅水，通常用于家用水龙头。



### Laminar 冰柱水（透明）

冰柱水产生非起泡水流。非常适合高流量设备或卫生护理仪器（不混入水或空气）。产生水晶般清澈且不飞溅的水流。



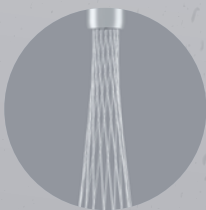
### Crystal 清泉水

清泉静音起泡器能产生几乎静音的冰柱水流，即使从 2.5 米的高处落下，也能保持水形紧凑，不飞溅。水流顺着物体表面流过，具有包裹感。适合家庭厨房及卫浴空间内使用。



### Spray 花洒水

当流量小到无法产生起泡或冰柱水时，就需要使用花洒水形的起泡器。喷射状水流，用更少的水，实现更大的湿润面积，高速水流冲击带来超强出水喷射力。建议用于公共场所。



### Mikado 网状水（设计）

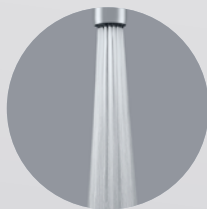
别具一格的出水造型充满视觉冲击力，吸引眼球。由多个独立喷嘴构成的非凡网状喷射样式，能够创造出简洁精致、不失和谐的设计造型，并具有较强的冲刷清洁力。



### ITR 雨淋花洒水

纽珀的雨淋花洒水形提供一种特殊的洗浴体验。无数微小喷嘴联合产生丰富而灵动的水流——为您的双手带来淋浴般的感觉。





### **Dazzler 气泡花洒水**

柔和亲肤的手感和超强清洁力的完美平衡。



### **MicroB 微气泡水**

通过先进的起泡技术，将水流中的气泡转化为直径 10-100 微米（大多数 <50 微米）的微小气泡，形成充满高浓度含氧微气泡的柔和水流（俗称牛奶水），这些微气泡比人的皮肤毛孔小 50 倍，具有较高的深层清洁能力，适合去农残或美容护肤应用场景，且没有化学清洁剂带来的安全隐患。



### **Diamond 钻石水**

尽享奢华体验：如钻石般闪耀的水流，搭配高奢龙头设计，营造独特氛围感。



### **Atomizer 雾状水**

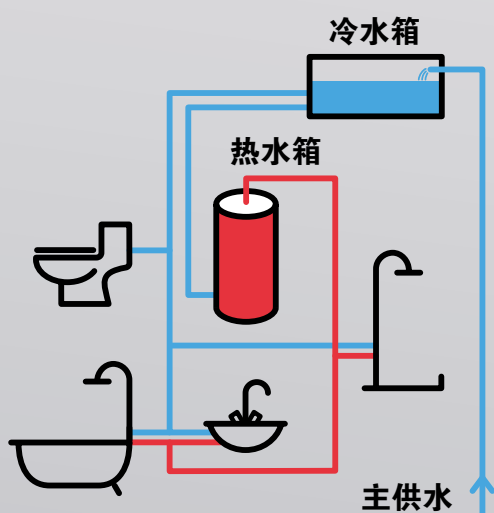
微小喷嘴产生超细雾化水，节水的同时也保证用水舒适性，适用于飞机、火车、轮船等交通工具。



### **Dual Stream 双水形**

双出水模式将两种不同的水形与节水技术结合在一个起泡器中。舒适柔和的起泡水更加适用于清洁场景，清洁力较高的花洒水则更适合高效清洁的场景。

## 低压应用



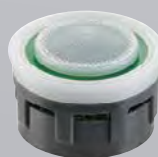
压力范围：0.1 - 1.0 巴

在低压地区，水压取决于建筑物内产生的重力（重力供水系统）。水箱放置在设备（例如水龙头）上方的位置决定了出水口的管路压力。重力供水系统造成的低压情况下，使用传统起泡器无法产生起泡水流。纽珀提供特殊型号，可产生柔和舒适的起泡水。



### V 流量（全流量）

低至 0.2 巴（最小流量为 3.5 升 / 分钟）即可起泡。大部分起泡器产品系列可配备。



### Q 流量（低流量）

仅需 0.1 巴的压力即可起泡，且仅需 1.8 升 / 分钟的流量。压力范围 0.6 巴以内时，与 V 流量相比，Q 流量的流量较低，因此更节水。部分起泡器产品系列可配备 Q 流量。



### PCA® V 流量（通用）

如今，单纯的低压市场正变得越来越罕见。混合系统（采用泵供水的系统）正变得越来越普遍。因此，经典低压和标准压力的应用可能并存，这对水龙头制造商提出了特殊挑战。为了兼顾这两种类型，纽珀推出搭载 Dual-Core® 双核技术的 PCA® 恒流 V 流量起泡器。该产品可在低压情况下产生充沛的起泡水流。当压力升高时，其调节功能可保持几乎恒定的流量，实现节水目的，不受压力波动影响。



## 流量

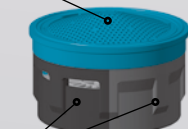
纽珀® 起泡器采用不同颜色代表不同流量，便于轻松识别产品的流量和出水样式（起泡水或冰柱水）。

## WATERCOLOUR® 颜色方案

产品系列和起泡器的大小可以从视觉上予以区分。

### 1 限流型起泡器

滤网不同的颜色代表不同的流量



### 3 所有型号起泡器

底部颜色代表出水方式的不同，深灰色代表起泡水形出水，浅灰色代表冰柱水形出水  
(\*) 符合 EN246 标准

### 1 滤网

### 流量等级

### 流量

### 降噪

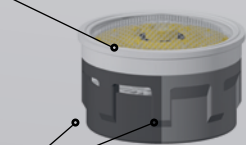
light green	Z *	7.5–9.0 l/min at 3 bar	×
light blue	A *	13.5–15.0 l/min at 3 bar	×
yellow	S *	18.0–19.8 l/min at 3 bar	×
dark blue	B *	22.8–25.2 l/min at 3 bar	×
dark grey	C *	27.0–30.0 l/min at 3 bar	×
light grey	D *	34.8–37.8 l/min at 3 bar	×
orange	G *	60.0–70.0 l/min at 1 bar	×
grey	M *	60.0–70.0 l/min at 3 bar	×
ivory		1.0 gpm max. at 60 psi	
green	T*	1.5 gpm max. at 60 psi	×
brown		1.75 gpm max. at 60 psi	
olive		2.0 gpm max. at 60 psi	
red	X *	2.2 gpm max. at 60 psi	×
beige		3.0 gpm max. at 60 psi	
black		3.5 gpm max. at 60 psi	
pink	*	4.0 gpm max. at 60 psi	
lilac		4.5 gpm max. at 60 psi	
white	lam. max.	冰柱水形出水	

1 限流型起泡器

### 2 PCA® 节水恒流型起泡器

(带有流量调节器)

流量调节器不同的颜色代表不同的流量；通过网眼可以看到内置的流量调节器



### 2 流量调节器

### 流量

brown		0.35 gpm max. at 60 psi
lime green		0.5 gpm max. at 60 psi
dark grey	2.0 l/min	
light grey	2.5 l/min	
beige	3.0 l/min	
dark blue		1.0 gpm max. at 60 psi
pink		1.25 gpm max. at 60 psi
orange	5.0 l/min	
green		1.2 gpm max. at 60 psi
black	6.0 l/min	
light blue		1.75 gpm max. at 60 psi
light green	7.0 l/min	
lilac		2.0 gpm max. at 60 psi
yellow		2.2 gpm max. at 60 psi
white	8.0 l/min	

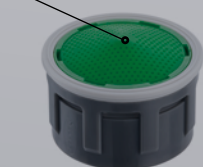
2 PCA®系列起泡器

### 3 所有型号起泡器

底部颜色代表出水方式的不同，深灰色代表起泡水形出水，浅灰色代表冰柱水形出水

### 4 低压型号起泡器 (LP)

滤网和外圈的颜色组合起来代表 低压型号



### 3 内胆底部

### 出水水形

dark grey	起泡水
grey	冰柱水

3 所有型号起泡器

### 4 滤网

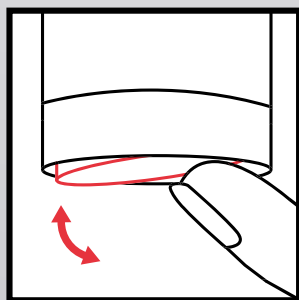
### 环形圈

### 流量等级

### 标准尺寸内胆流量 (0.2bar下测试)

green	light grey	Q	2.5 l/min
blue	white	V	5.2 l/min

## 特色功能



SSR

集成

SSR

可选

### 纽珀® SSR 角度可调起泡器

拥有随心调节出水方向的功能。出水口经由特殊的人性化设计，轻轻一按就能将龙头出水向四周 360° 任意方向改变。

调整后的出水方向与水平方向的夹角最大可达  $\pm 10^\circ$ ，能够满足各种日常的用水场景。



SLC

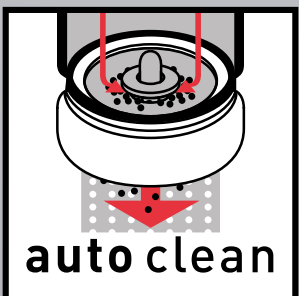
集成

SLC

可选

### 纽珀® SLC® 易清洁起泡器

拥有独特的硅胶出水面设计，只需手指轻轻一抹，即可去除积存在出水口的水垢，无需使用清洁剂或者清洁设备，特别适合硬水质地区的家庭或是人员密集的公共场所使用。



AC

集成

AC

可选

### 纽珀® Auto Clean 自清洁起泡器

可以在不影响水流样式或速度的情况下，排出 0.7-2 毫米的沉淀物和颗粒，延长龙头的寿命，即便在水质不佳的情况，水流表现也很出色；

无需拆卸起泡器，即可冲洗堆积在顶罩上的沉淀物和颗粒，其清洁功能不受使用时间长短影响，适合长期使用；

即使在低水压环境下也可正常工作。我们对纽珀® Auto Clean 起泡器进行了极端环境下的测试：在 0.25 巴的低压条件下，仍然可将起泡器上堆积的沉淀物和颗粒冲出，保护龙头及用水安全。



## 安装工具

针对不同款型的起泡器，我们提供各类扳手，方便拆装。

### 标准扳手

对于带有铜壳的起泡器，有这款纽珀® 标准拆装扳手，可应用于最为常用的 M24 及 M28 等尺寸的铜壳。



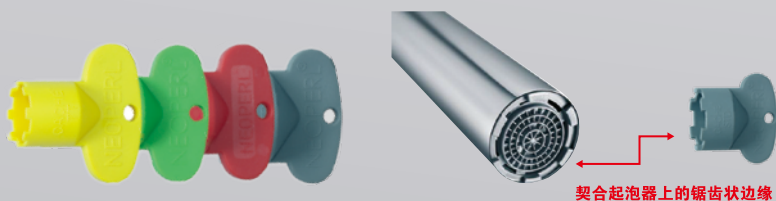
### EZY® 隐藏式起泡器扳手

简化拆装隐藏式起泡器操作，精准定位，适配现有主要隐藏式起泡器所有尺寸。



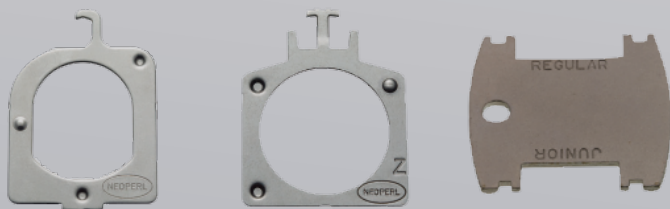
### CACHE® 隐藏式起泡器扳手

针对 CACHE® 系列隐藏式起泡器，适配不同尺寸起泡器，并以不同的颜色进行区分。

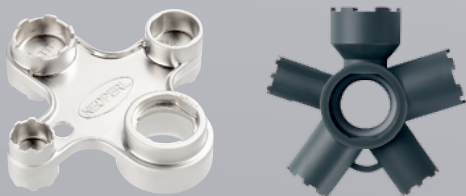


### 特殊扳手

对于一些特殊的起泡器，例如防盗型起泡器或是方形起泡器等。

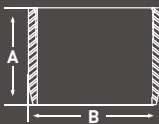


另外，纽珀还提供结合多种功能及尺寸的扳手组合。



# 尺寸

## 帶外壳起泡器尺寸

单位: mm			外螺纹		内螺纹	
						
1: 1	 TT A-12.95 B-15.00		M18X1 A-14.45 B-17.90		M16X1 A-18.45 B-17.50	
1: 1	 TJ A-11.25 B-17.10		M20X1 A-12.60 B-19.90		M19X1 A-16.75 B-20.55	
1: 1	 JR A-10.21 B-18.20		13/16"-27 UNS-2A A-12.70 B-20.32		3/4"-27 UNS-2A A-17.45 B-20.37	
1: 1	 STD A-12.00 B-19.97		M24X1 M24X1 防盗 A-13.00 A-13.00 B-23.90 B-23.90		M22X1 M22X1 防盗 A-17.00 A-17.00 B-23.15 B-23.15	
1: 1	 TF A-16.50 B-24.40		M28X1 A-18.70 B-27.90			
1: 1	 SHORTY® A-7.50 B-19.97		M24X1 A-9.10 B-23.90		M22X1 A-12.90 B-23.15	



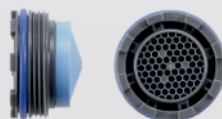
# CACHE® 隐藏式起泡器尺寸



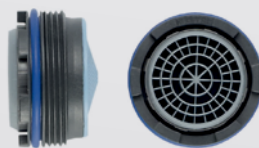
CACHE® HONEYCOMB® TT  
M16.5X1



CACHE® HONEYCOMB® TJ  
M18.5X1

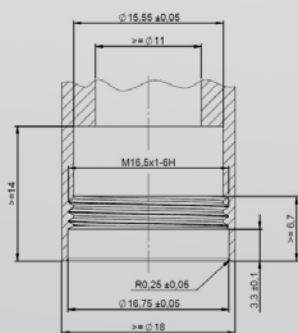


CACHE® HONEYCOMB® JR  
M21.5X1

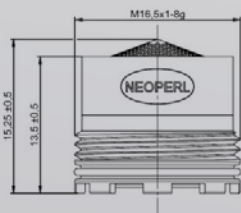


CACHE® CASCADE® SLC® STD  
M24X1

加工尺寸图



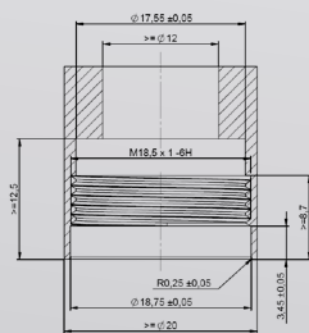
产品尺寸图



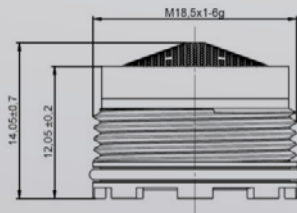
53.2712.100



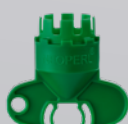
加工尺寸图



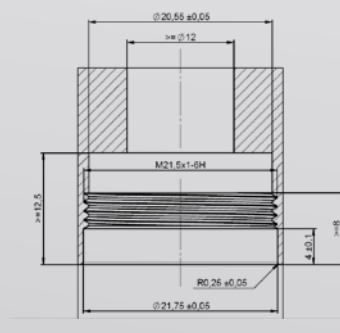
产品尺寸图



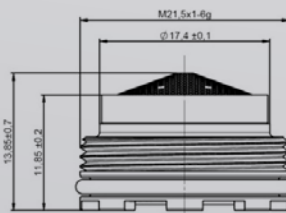
53.1900.100



加工尺寸图



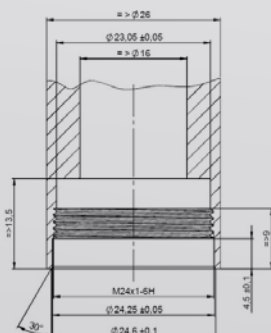
产品尺寸图



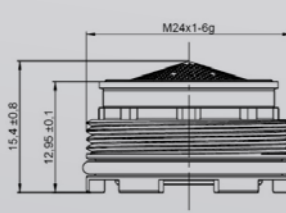
53.2704.100



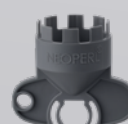
加工尺寸图



产品尺寸图



53.2697.100



## 方形起泡器尺寸



小号 24 x 6 mm



小号 24.5 x 9 mm



中号 28 x 7 mm

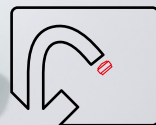


大号 32 x 8 mm



特大号 40 x 10 mm

# EZY® 隐藏式起泡器 新一代隐藏式起泡器



## EZY® 隐藏式起泡器



面盆龙头



厨房龙头



妇洗器



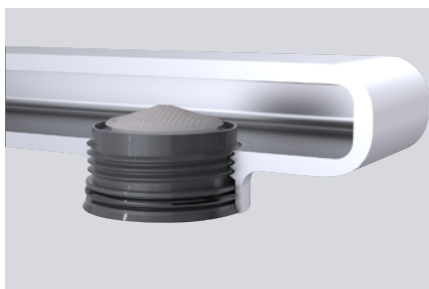
起泡水

M16 x 1

M18 x 1

流量范围：1.0 - 2.1 gpm max ( 3.8-8 l / min )

压力范围：1-10 bar



### 最佳的出水表现

- 通过最尖端的技术,实现最佳出水表现;
- 极致柔和的手感;
- 高落差亦能保持稳定且漂亮的水形效果;
- 集成 DUAL-CORE® 双核恒流节水技术,确保在低压下保持适度的流量,同时拥有柔和舒适的用水体验。

### 扁平紧凑的设计

- 非常紧凑的安装尺寸;
- 外轮廓无缝,底部闭合齐平;
- 标配的硬币式拆装槽,更平坦,更隐形;
- 双数螺纹尺寸 (M18x1, M16x1 等)。

### 轻松的拆装体验

- 无缝的外轮廓不易堆积水垢;
- 标配 Coin Slot 硬币式拆装槽;
- 配套的拆装扳手进行了设计升级,更易于 OEM 厂商进行组装;
- 为终端消费者提供更好的可维护性。



扫码获得  
完整产品清单



# PERLATOR® Coin Slot 硬币式拆装隐藏式起泡器 一枚硬币，轻松拆装



## PERLATOR® Coin Slot 硬币式拆装隐藏式起泡器



面盆龙头



厨房龙头



起泡水



冰柱水

13/16"-27

M24 x 1

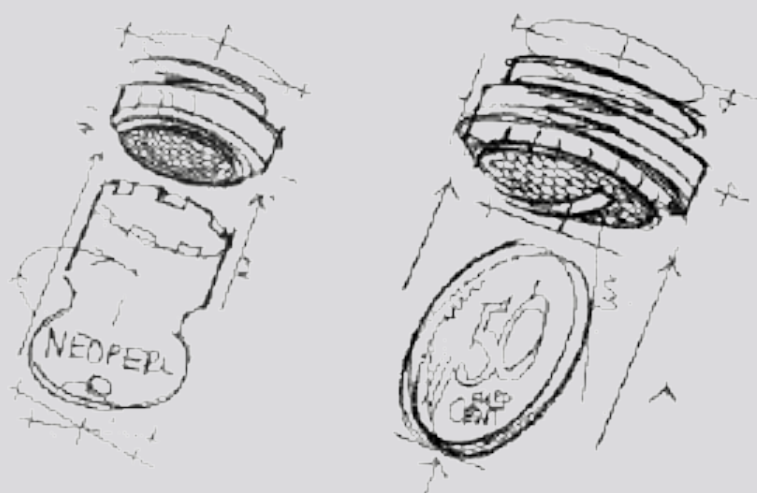
15/16"-27

压力范围：1-10 bar , 0.2-1 bar ( V 流量 )

- 创新设计的硬币式起泡器，无需专用扳手，一枚硬币就能满足拆卸要求；
- 隐藏式起泡器，无需铜外壳和垫片，降低成本，便于配件采购及库存管理；
- 与标准水龙头出水口 M24X1 螺纹尺寸完全匹配，无需改变既可直接使用，符合欧洲 EN246 标准；
- 具有防水滴功能，蜂窝结构提供完美出水效果。

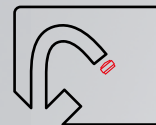


扫码获得  
完整产品清单



# SLIM® 超薄隐藏式起泡器

## 极薄厚度，为简约的龙头设计带来无限可能



### SLIM® 超薄隐藏式起泡器



SLC

SSR



面盆龙头



厨房龙头



冰柱水

M18 x 1

M24 x 1

M28 x 1

压力范围：1-10 bar

- 5.5 毫米的超薄厚度，是平出龙头首选，为无外壳水龙头提供了创新的设计选择，使产品整体外观设计更加美观；
- 全流量冰柱水，良好的圆柱状出水效果，不飞溅，不影响流量；
- 建议选配流量调节器使用，来满足不同市场对水龙头流量的要求，建议安装在进水口另一侧，与起泡器保持一定距离。



扫码获得  
完整产品清单

### SLIM® Air 超薄空气感隐藏式起泡器



SLC

SSR



面盆龙头



厨房龙头



起泡水



冰柱水

M20 x 1

M24 x 1

13/16"-27

15/16"-27

压力范围：1-10 bar，0.2-1 bar (V 流量)

此款起泡器同时拥有极薄的设计和出色的起泡水形。

专为取代标准的 M24X1 外螺纹或美制 15/16-27 UNS-2A 外螺纹铜外壳而设计，符合 EN246 标准。

- 无需铜外壳和垫片，密封垫圈嵌入起泡器边缘因而不易丢失，降低成本，便于配件采购及库存管理；
- 具有防盗功能（需要专用扳手装卸）；
- 三种流量等级选择：V, PCA®, PCA® DC。



扫码获得  
完整产品清单



全新设计：

可在极低流量（低于 0.5 gpm，即 1.9 升 / 分钟）下提供出色的起泡水形。（此型号在产品名称中标注有“10M”）

- 适用于节水需求强烈的场所，如商业和公共设施；
- 无飞溅；
- 直径 10 毫米的气泡；
- 柔和的水流触感与卓越的冲洗性能。





### SLIM® Spray ITR 超薄雨淋花洒水隐藏式起泡器



SLC

SSR



面盆龙头



厨房龙头



花洒



雨淋花洒水

M24 x 1

压力范围：1-10 bar；0.2-1 bar (V 流量)

- 84 个硅胶孔出水面设计提供广泛且柔和的水流，为双手带来如淋浴般的愉悦体验，也可装在花洒上当小淋浴头使用；
- 极薄设计配合雨淋花洒水形，是设计款水龙头的理想选择；
- 具有 SLC® 硅胶出水面设计，易清洁防水垢；
- 具有防盗功能（需要专用扳手装卸）；
- 可选 PCA® 恒流技术。



扫码获得  
完整产品清单

### SLIM® PCA® Spray SLC® 超薄恒流花洒水起泡器（易清洁）



SLC



面盆龙头



厨房龙头



花洒水

M20 x 1

M24 x 1

13/16"-27

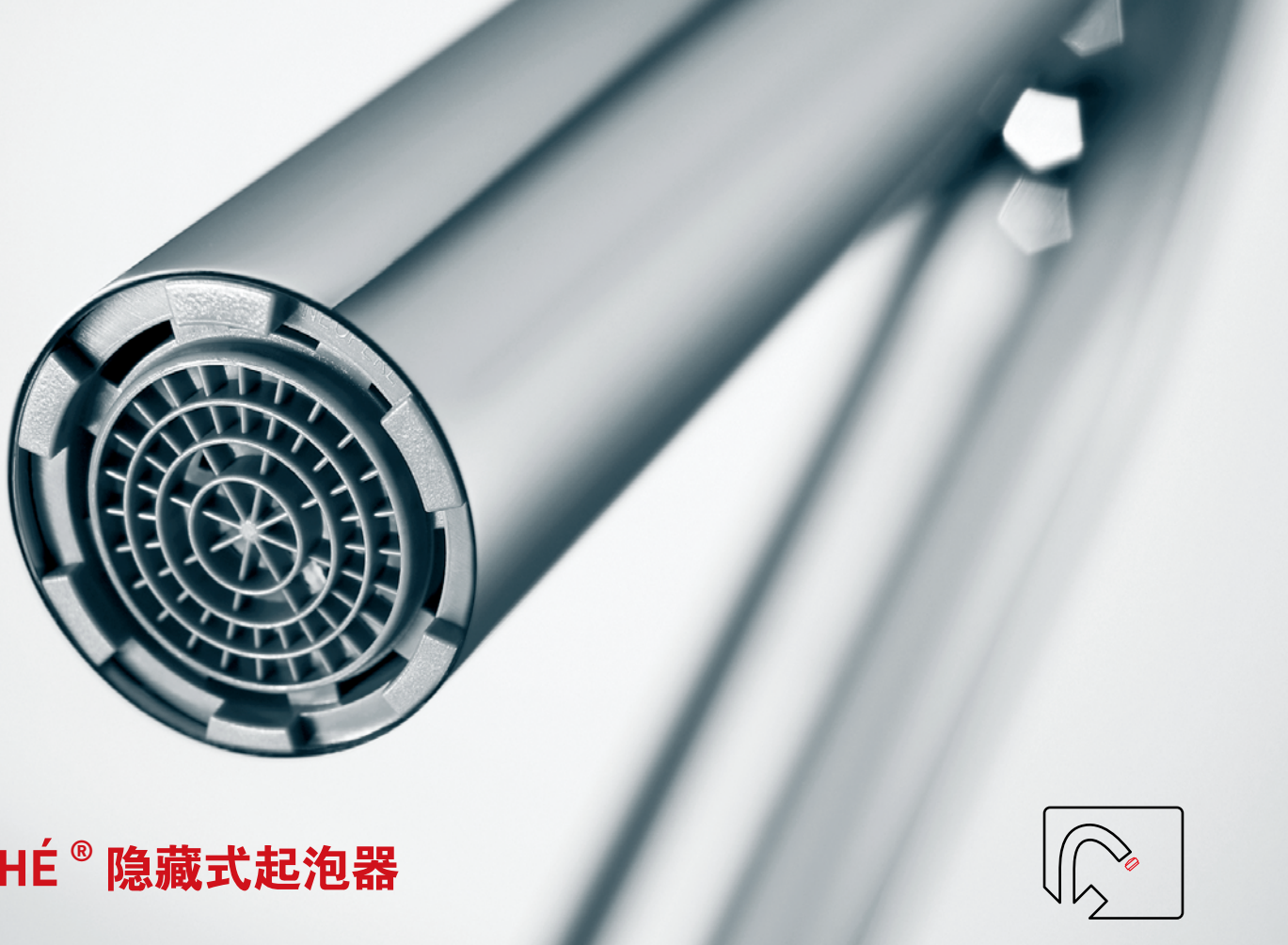
15/16"-27

压力范围：1-10 bar

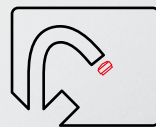
- 在低流量条件下也能保证最佳的花洒水形；
- 具有 SLC® 硅胶出水面设计，易清洁防水垢；
- 内部采用 PCA® 恒流技术，在 0.8 – 6 巴工作压力下流量恒定，在 1.3-5 升范围内有 8 种不同流量规格可选；
- 特别适合公共及商业场所，即便在 1.3 升 / 分钟的流量时，由于喷洒面积的扩大而获得均匀出水，即满足用水舒适性，同时又节约用水。



扫码获得  
完整产品清单



## CACHE® 隐藏式起泡器



- 设计巧妙，方便灵活：起泡器可以直接拧到水龙头上，省去了额外外壳——从外表看起来起泡器如同隐形了一般。这就为各式各样的水龙头提供了设计精妙、能够防盗并节省开支的产品；
- 方便安装与替换：只需简单使用同款起泡器就可以安装或者替换已有起泡器，或者使用专门的 CACHE® 扳手（防盗保护）；
- 提供多种水形和流量等级选择；
- PCA® 恒流和 PCA® DC 恒流双核技术可选。



面盆龙头



厨房龙头



妇洗器



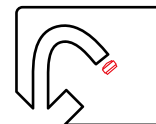
### 全新设计：

可在极低流量（低于 0.5 gpm，即 1.9 l/min）下提供出色的起泡水形。（此型号在产品名称中标注有“10M”）

- 适用于节水需求强烈的场所，如商业和公共设施；
- 无飞溅；
- 直径 10 毫米的气泡；
- 柔和的水流触感与卓越的冲洗性能。



# CACHÉ® 产品系列



## CACHÉ® CASCADE® SLC®



起泡水



扫码获得  
完整产品清单

TJ

JR

STD

## CACHÉ® PERLATOR HC



起泡水



冰柱水



扫码获得  
完整产品清单

TT

TJ

JR

STD

## CACHÉ® CASCADE®



起泡水



扫码获得  
完整产品清单

STD

## CACHÉ® PCA® Spray (SLC®)



花洒水



扫码获得  
完整产品清单

TT

TJ

JR

STD

## CACHÉ® NEOSTRAHL



冰柱水



扫码获得  
完整产品清单

TT

TJ

JR

STD

## CACHÉ® Spray ITR



雨淋花洒水



扫码获得  
完整产品清单

STD

## CACHÉ® Coin Slot



起泡水



扫码获得  
完整产品清单

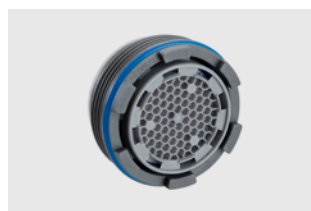
TT

TJ

JR

STD

## CACHÉ® Diamond



钻石水



扫码获得  
完整产品清单

STD

- CACHÉ® 系列也有硬币式的创新设计，无需专用扳手，一枚硬币就能满足拆卸要求。

- 钻石水形，奢华体验；
- 赋予水龙头设计更多可能性；
- 结合 PCA® 技术，水流稳定，无惧水压波动，节能降耗。

## CACHÉ® ATOMIZER



雾状水

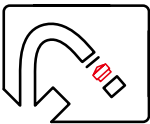


扫码获得  
完整产品清单

STD

- 极细雾状水，超低流量下仍能充分覆盖手部区域；
- 可显著降低人流密集场所的用水量。

# 带外壳起泡器



## DIAMOND 钻石水起泡器



面盆龙头



钻石水

STD

压力范围：1-10 bar

- 钻石水形，奢华体验；
- 赋予水龙头设计更多可能性；
- 结合 PCA® 技术，水流稳定，无惧水压波动，节能降耗。



扫码获得  
完整产品清单

## DAZZLER 气泡花洒水起泡器



面盆龙头



厨房龙头



花洒



智能马桶喷嘴



气泡花洒水

STD

压力范围：1-10 bar

- 柔和亲肤，高效去污，平衡高效清洁与舒适感；
- PCA® DC 双核节水技术，适合小流量场景；
- 高速水流冲击带来的超强清洁力；
- 适配公共空间、厨房龙头、花洒侧喷等多种场景；
- 半弹性喷嘴可防止结垢，并使空气增压器易于清洁；
- 所有型号均采用 10° 喷射角度；
- 半软硅胶出水面，更易除水垢。



扫码获得  
完整产品清单

## Micro-B 微气泡起泡器



面盆龙头



厨房龙头



浴缸龙头



花洒



微气泡水

STD

压力范围：1-10 bar

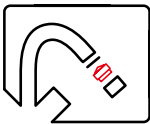
- 每升水中有数十亿级的含氧微气泡，充分提升清洁效率，有效去除多种农兽药残留；
- 过半数微气泡直径小于 50 微米，远低于 100 微米的标准；
- PCA® 恒流和 PCA® DC 恒流双核技术可选。



扫码获得  
完整产品清单



# 带外壳起泡器



## CRYSTAL 清泉静音起泡器



花洒



浴缸龙头



面盆龙头



厨房龙头



清泉水

STD

TF

压力范围：1-10 bar

- 水流清透；
- 出水时噪音极低，尤为适用 SPA 类产品，带来特别的洗浴体验；
- 几乎无飞溅，非常适合开放式淋浴；
- 即使从 2.5 米的高度落下，水流仍然能保持紧凑饱满，温暖包裹全身；
- PCA® 恒流技术可选，节水。



扫码获得  
完整产品清单

## MIKADO® 网状水起泡器



SLC



面盆龙头



网状水

STD

压力范围：1-10 bar

- 漂亮的水流设计，荣获红点奖。由多个独立喷嘴构成的别具一格的网状出水样式，创造出极其精致和谐的水流；
- 结合 PCA® 恒流技术，水流稳定，无惧水压波动，节能降耗。



扫码获得  
完整产品清单

## ATOMIZER 雾状水起泡器



面盆龙头



雾状水

TT

STD

压力范围：1-10 bar

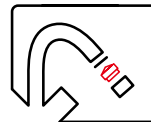
超细雾状出水，在流量极低的条件下仍然能够提供尽可能大的出水覆盖面，是一种理想的适用于公共空间的节水水形。

- 水流被雾化成微小水滴，即使流量极小，仍能充分覆盖手部区域；
- 可显著降低人流密集场所的用水量；
- 具有单喷嘴与三喷嘴两款，满足不同的流量要求。



扫码获得  
完整产品清单

# 带外壳起泡器



## Smooth Open 缓开起泡器



面盆龙头



厨房龙头



感应龙头



花洒



起泡水



冰柱水

STD

压力范围：1-10 bar

- 内置集成的阻尼元件可缓冲水流，在水流下落时（即使落差较大）也可防止严重飞溅。适用于水龙头和水槽 / 盥洗盆距离较远的水龙头（例如厨房水龙头）和电子水龙头，尤其适合向玻璃制品、杯子或水壶注水时使用；
- 也适用于感应龙头，当传感器被激活时，水流会立即以最大流量流出；
- 亦可作为阀芯用于手持花洒、侧喷头或配备非标准尺寸起泡器的龙头；可选配或不配镀铬连接器。



扫码获得  
完整产品清单

## CASCADE® 蛛网面起泡器



AC



面盆龙头



厨房龙头



浴缸龙头



起泡水

STD

TF

压力范围：1-10 bar；0.2-1 bar (Q 流量)

- 高效抗水垢；
- 使用寿命长；
- 即便在水况不佳的情况下仍呈现完美出水形态；
- 超低噪音；
- 防破坏：有别于传统的钢丝滤网，CASCADE® 结构具有挤压保护功能；
- 集成防堵塞圆头滤网，有效过滤沉淀物与杂质颗粒；
- 具有各种流量选择，PCA® 恒流和 PCA® DC 恒流双核技术可选。



扫码获得  
完整产品清单

## CASCADE® SLC® 蛛网面起泡器 (易清洁)



SLC

SSR

AC



面盆龙头



厨房龙头



浴缸龙头



起泡水



冰柱水

TJ

JR

STD

TF

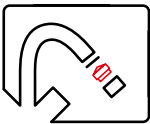
压力范围：1-10 bar

- 在 CASCADE® 系列基础上增加了 SLC® 硅胶出水面设计，易清洁防水垢；
- 多种流量可选，包括具有降噪功能。



扫码获得  
完整产品清单

# 带外壳起泡器



## PCA® Spray (SLC®) 恒流花洒水起泡器 (易清洁)



- 低流量下出色的花洒状出水表现，均匀出水、不飞溅、不起泡；
- 推荐用于频繁用水的公共场所；
- 集成防堵塞圆头过滤网，有效过滤沉淀物与杂质颗粒；
- 牢固的一体式设计，使用寿命更长；
- SLC® 硅胶出水面设计，易清洁防水垢。



扫码获得  
完整产品清单

## Spray ITR (SSR) 雨淋花洒水起泡器



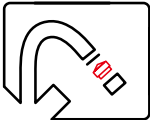
- 独特的雨淋花洒水，既赏心悦目，又能带来舒适的清洁体验：
- 独特雨淋花洒水形，是保障水龙头舒适使用感的理想选择；
  - 密集的硅胶喷嘴有助于形成宜人的雨滴式水流，为双手带来愉悦的“雨淋”体验；
  - 具有 SLC® 硅胶出水面设计，易清洁防水垢；
  - 可选 PCA® 恒流技术。



扫码获得  
完整产品清单



# 带外壳起泡器



## SHORTY® HONEYCOMB® 薄款蜂窝面起泡器



面盆龙头



厨房龙头



起泡水

TT

STD

压力范围：1-10 bar；0.2-1 bar (V 流量)

- 结合了超薄与优质起泡水流两大特点，为龙头设计带来与众不同的可能性；
- 能兼容各种新款的水龙头：
  - [1] 低高度外壳：外观典雅有现代感，金属螺纹，外表平滑不突出；
  - [2] 王冠外壳：极简主义的风格，王冠外壳的螺纹几乎不可见，能给水龙头的设计更多的空间和自由；
- 全流量可选范围，PCA® 恒流和 PCA® DC 恒流双核技术可选。



扫码获得  
完整产品清单

## SHORTY® CASCADE® SLC® 薄款蛛网面起泡器 (易清洁)



SLC



面盆龙头



厨房龙头



起泡水

STD

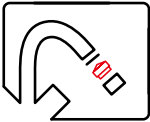
压力范围：1-10 bar；0.2-1bar (V 流量)

- 超薄的设计；
- 全流量可选范围，PCA® 恒流和 PCA® DC 恒流双核技术可选；
- SLC® 硅胶出水面设计，易清洁防水垢。



扫码获得  
完整产品清单

# 带外壳起泡器



## PERLATOR® HONEYCOMB® 蜂窝面起泡器



面盆龙头

TT



厨房龙头

TJ



浴缸龙头

JR



起泡水

STD



冰柱水

TF

压力范围：1-10 bar；0.2-1 bar（部分型号）

- 增强型抗水垢功能：出水面蜂巢结构取代了传统的钢丝网，有效防止水垢积累；
- 防破坏：具有抗挤压保护功能；
- 洁静水流，无水花飞溅；
- 即便在水况不佳的情况下仍呈现完美出水形态；
- 超低噪音；
- 集成防堵塞滤网，有效过滤沉淀物与杂质颗粒；
- 全流量可选范围，PCA® 恒流和 PCA® DC 恒流双核技术可选。



扫码获得  
完整产品清单

## NEOSTRAHL® LP 低压整流器



厨房龙头

TT



面盆龙头

JR



浴缸龙头

STD



冰柱水

TF

压力范围：低压和正常压力（0-10 bar）

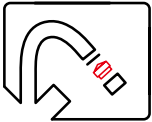
- 保障低压（LP）设备的大流量出水；
- 适用于连接到无压锅炉、有压力释放阀的快热式热水器及其他压力设备的水龙头。



扫码获得  
完整产品清单

# 带外壳起泡器

适用于医院和护理机构的起泡器



通过与德国医院流行病学和感染控制咨询中心（BZH）合作，在进行了多年实验室测试以及理论研究后，BZH 公司编制了一份关于医疗设备出水口起泡器为主题的专家报告，其中针对医疗机构（如医院 / 养老院）的起泡器提出以下建议：

1. 在医疗机构中，起泡器有助于防止水无意中落在其他物品表面和发生飞溅。这意味着起泡器可以降低病原体传播的风险。
2. 医疗机构中的各种环境因素都可导致起泡器上生物膜的生长。因此建议定期更换起泡器。

基于以上建议，纽珀推出适用于医疗环境的起泡器 CLINIC 系列。他们具有如下优点：

- 无空气吸入，阻止受污染的气溶胶和病菌被吸入和散播；
- 减少水流飞溅造成的污染可能；
- 所用材料符合 KTW-BWGL 标准；
- 四种不同的颜色编码系统，提醒并监控更换频率。



面盆龙头



冰柱水

STD

压力范围：1-10 bar

## Clinic Snap HONEYCOMB® 蜂巢面医用起泡器（按压）



- 无需工具，轻轻一按，轻松拆装；
- 特殊的一次性卫生独立包装可选。
- Z 流量 [~7.5–9.0 升 / 分钟，3 巴压力下]



扫码获得  
完整产品清单

## HONEYCOMB® Clinic 蜂巢面医用起泡器



- Z 流量 [~7.5–9.0 升 / 分钟，3 巴压力下]



扫码获得  
完整产品清单

## NEOSTRAHL Clinic 医用整流器



- 提供各种流量选择，尤其适用于非承压热水器。
- Z 流量 [~7.5–9.0 升 / 分钟，3 巴压力下]



扫码获得  
完整产品清单





## ZERO 零镀起泡器外壳

ZERO 零镀起泡器外壳采用高科技塑料制成，表面覆有弹性体层，触感舒适，防滑易握。可替代传统的镀铬金属外壳，以适应不同市场及龙头外观需求。



### 环保材料

- 外壳无需 PVD 电镀即可匹配特殊龙头表面效果；
- 不使用金属，且在全加工供应环节减少资源消耗；
- 运输重量更轻。

### 功能升级

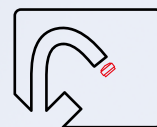
- 弹性体外壳防滑，可徒手快速拆装；亦可使用 EZY 扳手辅助；
- 水垢一擦即净，轻松恢复光洁；
- 内置密封唇，阻断水垢积聚，长期保持顺畅拆装。

### 适配无忧

- 五色可选，支持品牌一致化设计；
- 两种高度：
  - 标准型适配 STD 全系列内胆；
  - 低矮型适配 SHORTY 短款内胆，出水口更隐形。
- 个性标识：外壳可激光刻字或 LOGO；
- ZERO 外壳不与水流接触：内胆与垫圈保持不变，原有认证（WRAS、ACS、NSF 等）继续有效，直接替换即可上市。



## RECTANGULAR 方形起泡器



RECTANGULAR ( 方形 ) 起泡器改变了水流的形状, 为设计带来了全新的可能性。建议与流量调节器配合使用, 以确保达到最佳水流效果和流量要求。有多种流量可选, 也有内置 PCA<sup>®</sup> 技术的选择。



面盆龙头



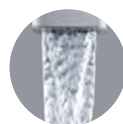
厨房龙头



浴缸龙头



起泡水



冰柱水



扫码获得  
完整产品清单

### PERLATOR<sup>®</sup> Rectangular ( PL-RC )



### Flow Straightener Rectangular ( FS-RC )



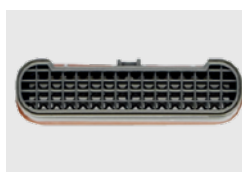
### 尺寸



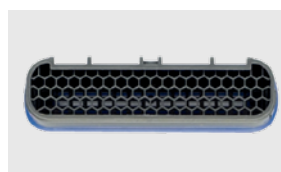
小号 24 x 6 mm



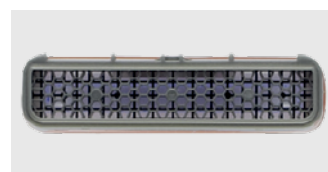
小号 24.5 x 9 mm



中号 28 x 7 mm



大号 32 x 8 mm

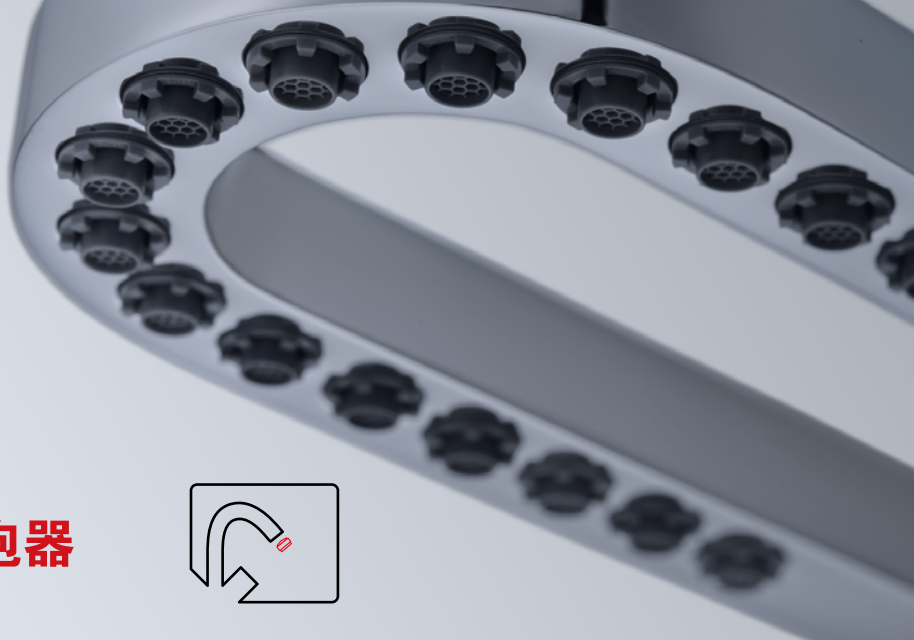


特大号 40 x 10 mm

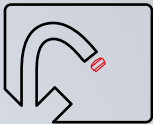
### 比较: Radial vs. Rectangular Sealing (RS)



除了已有的纽珀<sup>®</sup> O-RING 密封技术, 提供方形密封 ( RS ), 以方便更方便的安装在直角方管内。



# NANOPERL® 超迷你起泡器



NANOPERL® 超迷你起泡器采用了全新的结构与设计，直径仅有 6 毫米。专门为多功能卫浴产品而打造，得益于其迷人的尺寸及流速垂直功能，赋予龙头设计师令人兴奋的新设计思路。



面盆龙头



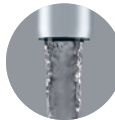
厨房龙头



浴缸龙头



起泡水



冰柱水

内胆 6MM



扫码获得  
完整产品清单

## NANOPERL® HC axial



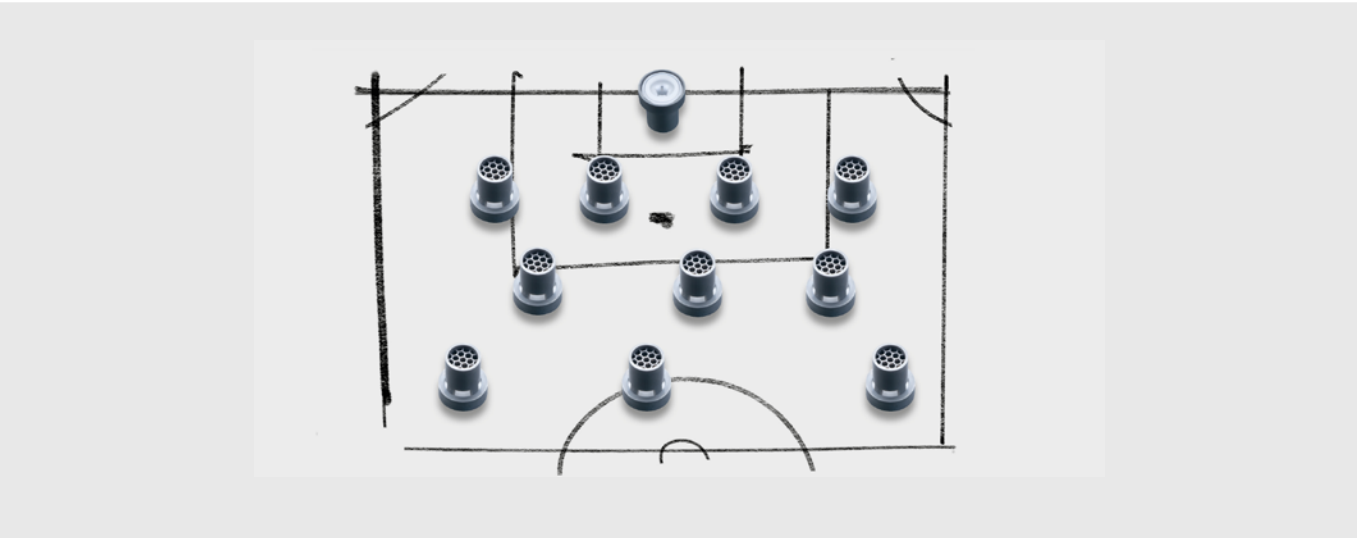
## NANOPERL® HC radial



## NANOPERL® HC IT



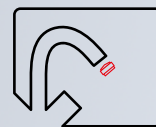
## 始终处于最佳位置！







## TENMILL 迷你起泡器



感应龙头通常需要为电子元件留出空间，TENMILL 迷你起泡器直接在出水口处为传感器留出了空间，因为手的动作在这里最容易被捕捉到。



面盆龙头



感应龙头



起泡水



冰柱水

压力范围：低压（最大 0.5bar）；1-10 bar（配备流量调节器）

流量（最大）2.1l/min - 3bar













- 虽然尺寸只有 10 毫米，但仍能提供完美的起泡舒适水流；
- 小巧外径成就各种新颖设计；
- 柔雅有型，如享家境；
- 须另配流量调节器，方可达到理想舒适的水流；
- 若配有流量调节器，亦可用于高压场景；
- 为免堵塞，建议配装过滤网；
- 现提供独立式内胆或带螺纹的隐藏式；
- 配套外壳由客户自购或自制。



扫码获得  
完整产品清单

可与不同起泡器系列组合，实现低流量下的最佳出水表现（1.3 升 / 分钟 and 1.9 升 / 分钟）

	TT 尺寸	TJ 尺寸	JR 尺寸	STD 尺寸
Cache	 CACHE® TT 10M	 CACHE® TJ 10M	 CACHE® JR 10M	 CACHE® STD 10M
内胆	 PERLATOR® HC TT 10M	 PERLATOR® HC TJ 10M	 PERLATOR® HC JR 10M	 PERLATOR® HC STD 10M
SLIM Air			 SLIM® Air JR US 10M	 SLIM® Air STD 10M

## PERLATOR® HC Flow Thru 双水路起泡器



面盆龙头



厨房龙头



起泡水、冰柱水

STD

压力范围：1-10 bar，0.2-1 bar ( V 流量 )



扫码获得  
普通款产品清单



扫码获得  
耐高温款产品清单

- 这款起泡器有两个出水孔，可用于双出水的水龙头。功能用水通过内圈出水，普通自来水通过外圈蜂巢面起泡状出水。
- 内外圈独立出水，保证净水 / 功能水不受自来水污染；可与纽珀管中管技术结合，实现一管双水路的多功能龙头解决方案；
- 安全可靠：材料符合国际饮用水标准；
- 可以选择附加节水 PCA® 功能。

\* 请注意：标准型产品 ( V 型 ) 与恒流型产品 ( PCA® ) 的中央接口管径不同。



\* 管身与进水 / 出水端的连接件均可按需深度定制，色彩、纹理、外形细节 ... 完美契合您的龙头设计语言，赋予产品独特的品牌印记。



## Dual Stream (Plus) 双水形起泡器

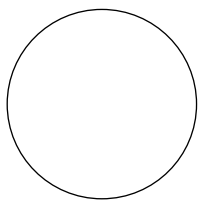
### 一款起泡器，两种水形自由切换



创新的双水形起泡器是每个厨房水龙头的完美升级：它将两种不同的水形结合在一个起泡器中，只需轻轻转动，丝滑切换水形，满足不同场景的用水需求。

- 无限切换：左右单向旋转切换两种不同水形，无需来回旋转；
- 采用 PCA® DC 恒流双核技术，节水与舒适用水两不误；
- 适用于任何使用 M22/M24 标准螺纹的水龙头；
- 适用于低压环境；
- 易于组装。

### 不同接头配置

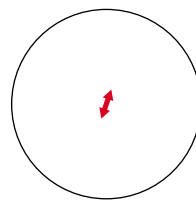


不带旋转接头



万向旋转接头

- 25° 的旋转角度可以触及水槽的每个角落



自动伸缩万向旋转接头

- 隐藏式自动伸缩转向：通水时自动伸出、关闭龙头后自动回收，“收缩自如”保证龙头的整体美观性；
- 低压（0.1-0.2 巴）即自动伸出转向头。
- 防同轴转设计，切换水形时不影响转向功能。





## Dual-Stream



- 流量 : 最大 1.5 gpm (5.7 l/min)

## Dual-Stream Plus

外层水形 : STD 尺寸 MIKADO 网状水形  
中心水形 : TT 尺寸, 可搭配不同水形



- 流量

max. 1.2 gpm (4.5 l/min)

max. 1.5 gpm (5.7 l/min)

max. 1.75 gpm (6.6 l/min)

max. 2.1 gpm (7.9 l/min)

- 认证: 适用于 ASME A112.18.1



扫码获得  
视频演示



扫码获得  
完整产品清单



## Mini Ecobooster (Touch) 迷你增流起泡器 (触碰式) 两种流量切换 厨房高效节水



满足节水和舒适用水的双重需求 —— 厨房龙头的理想选择

一款起泡器, 两种流量模式。当需要大量用水时(例如快速盛水), 轻轻一提或一碰, 即可切换增流模式; 关闭龙头时, 自动切换回节水模式。

- 具有PCA®恒流技术;
- 不同的流量组合可供选择;
- 符合各种国际水效标准;
- 紧凑型设计, 与龙头轻松适配;
- 兼容标准龙头尺寸;
- 在家即可替换。

**轻松切换节水和流量爆发模式, 根据需求改变流量**



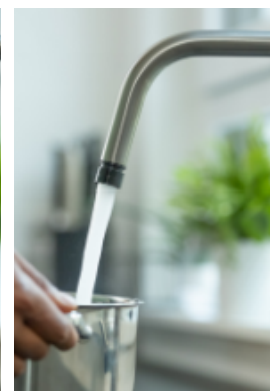
节水模式足以应对厨房 当我们赶时间 .....  
内的大多数情况。



只要轻轻上提 .....



在侧面轻轻一推 .....



..... 提升出水流量



扫码获得  
视频演示  
迷你增流起泡器

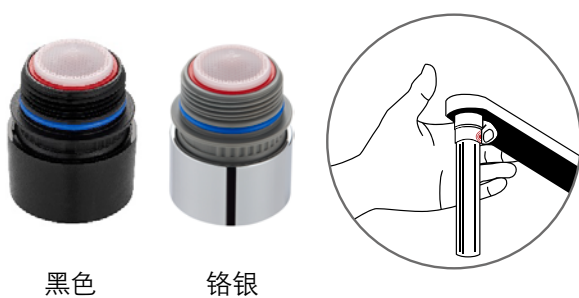


扫码获得  
视频演示  
迷你增流起泡器  
(触碰式)



## 产品系列

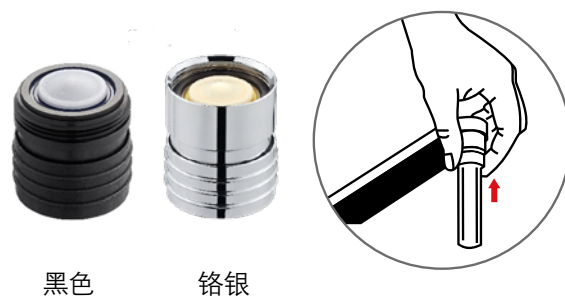
### 迷你增流起泡器（触碰式）



黑色

铬银

### 迷你增流起泡器



黑色

铬银

尺寸	CACHE TJ (M18.5x1) 适配STD尺寸外壳的水龙头	M22x1 M24x1
----	-------------------------------------	----------------

流量	PCA DC 1.0 gpm – DC 2.1 gpm max. [3.8 l/min max. – 8 l/min max.]	1.5 gpm max. – PCA 2.2 gpm max. 5 l/min – 10 l/min
----	---	---



提供匹配的拆装扳手，便于拆卸和安装。  
扳手可以卡在进水管上，需要时触手可及。



扫码获得  
完整产品清单



## Push 按压双出水起泡器



面盆龙头



厨房龙头



起泡水

STD

压力范围：1-10 bar



扫码获得  
视频演示



扫码获得  
完整产品清单

- 有一个颇具特色的绿色按钮，具有“一个起泡器、两种流量”的功能。只需简单按压，轻松实现两种流量间的切换。是厨房或其他偶尔需要较高流量的面盆的首选！
- 与任何标准 / 常规大小的外壳 100% 兼容。

### 两种不同的流量组合可选：

- V 型（全流量）及 PCA<sup>®</sup> 1.5 gpm（最大流量）建议在供水水压高低并存的国家使用（例如，增压泵和重力供水系统装置并用的情况）
- PCA<sup>®</sup> 5.0 l/min 与 11.0 升 / 分钟（恒流型）如果强制要求节水而有时又需要较高的流量，则推荐这款起泡器（例如，需要快速装满一壶水）。



## 旋转接头

旋转接头可以连接到任何标准水龙头螺纹上。起泡器直接拧到接头上，调节水池或浴盆的出水角度，可信赖的出色的品质，亮丽的电镀表面。

### 适用于 CACHÉ® 起泡器的旋转接头



**cylindric NT**



**cylindric**



**square**

### 适用于带外壳起泡器的旋转接头



**cylindric NT**



**cylindric**

可提供多种尺寸的旋转接头包括：

内螺纹 M22 × 1，内螺纹 M16 × 1，内螺纹 3/8"、外螺纹 M24 × 1、外螺纹 M18 × 1、外螺纹 M16 × 1、CACHÉ® STD、CACHÉ® JR、CACHÉ® TJ 和 CACHÉ® TJ。

还有众多具备不同螺纹大小的旋转接头可按需提供。





创新，永无止境





无止境



**纽珀水暖配件 ( 上海 ) 有限公司**

中国上海市徐汇区东湖路 9 号 20 楼

邮编 200031

电话 +86 21 6288 9390 +86 21 6288 2257

传真 +86 21 6288 9391

[cn.contact@neoperl.com.cn](mailto:cn.contact@neoperl.com.cn) | [www.neoperl.com](http://www.neoperl.com)