

digital
wallonia
.be

Brandbook

Ce guide définit le langage visuel, le style de conception et les principes qui façonnent une expérience de marque claire et cohérente, quel que soit l'équipe ou le domaine d'expertise.

Ce guide présente les normes de conception essentielles qui donnent vie à notre marque, de notre système de couleurs et de typographie aux normes d'accessibilité et à la documentation.

Que vous conceviez pour des plateformes numériques ou des supports imprimés, ces directives garantissent que chaque point de contact reflète la confiance et l'efficacité qui sont au cœur de Digital Wallonia.

Logos



digital
wallonia
.be

Le logo Digital Wallonia a été légèrement retouché afin d'en améliorer la lisibilité et de le moderniser. Il a été légèrement modifié au niveau des lettres "a" et "g". Désormais, notre logo ne peut être utilisé qu'en blanc ou en bleu foncé.



digital
wallonia
.be

Interdits



✘ Ne pas faire pivoter le logo



✘ Ne pas modifier le tracé



✘ Ne pas modifier le logo



✘ Ne pas modifier les couleurs

**digital
wallonia
.be** + **Connecter,
innover,
transformer.**

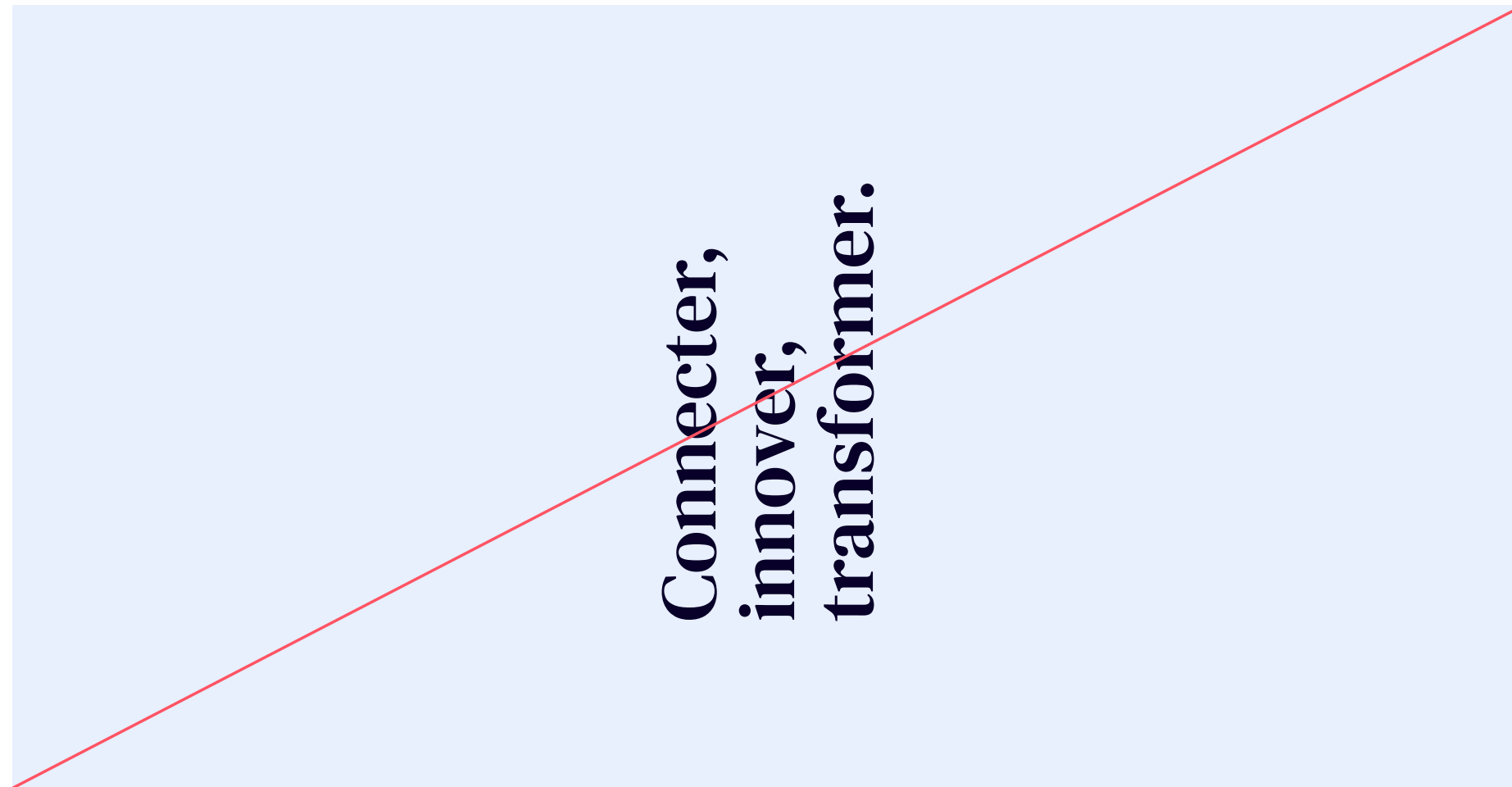
La signature doit impérativement être utilisée sur l'ensemble des visuels globaux, en association directe avec le logo Digital Wallonia.

Comme le logo, la signature ne peut être utilisée qu'en blanc ou en noir. Le rapport entre le logo et la signature peut être vertical ou diagonal.

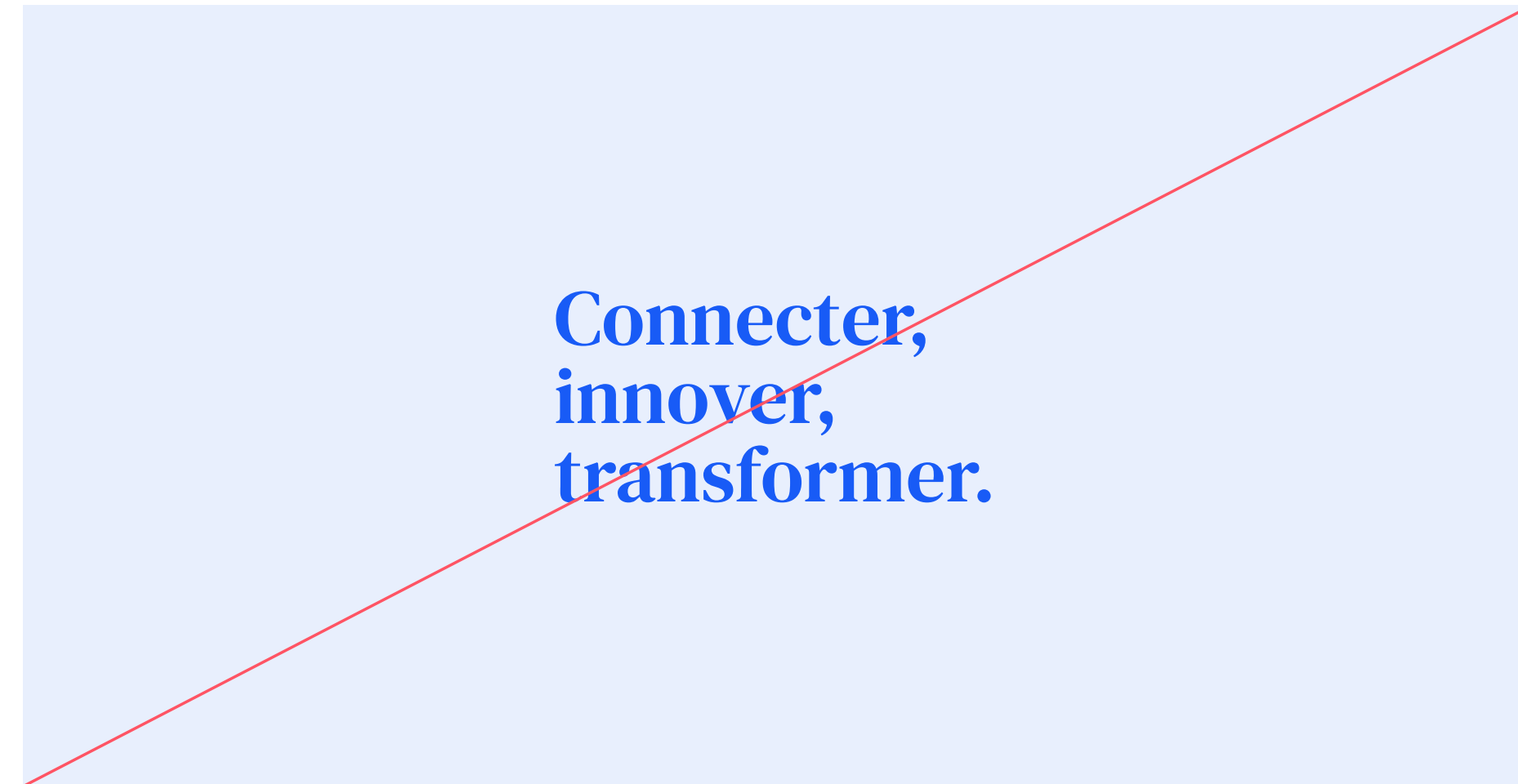


La signature est facultative en présence du slogan

Interdits



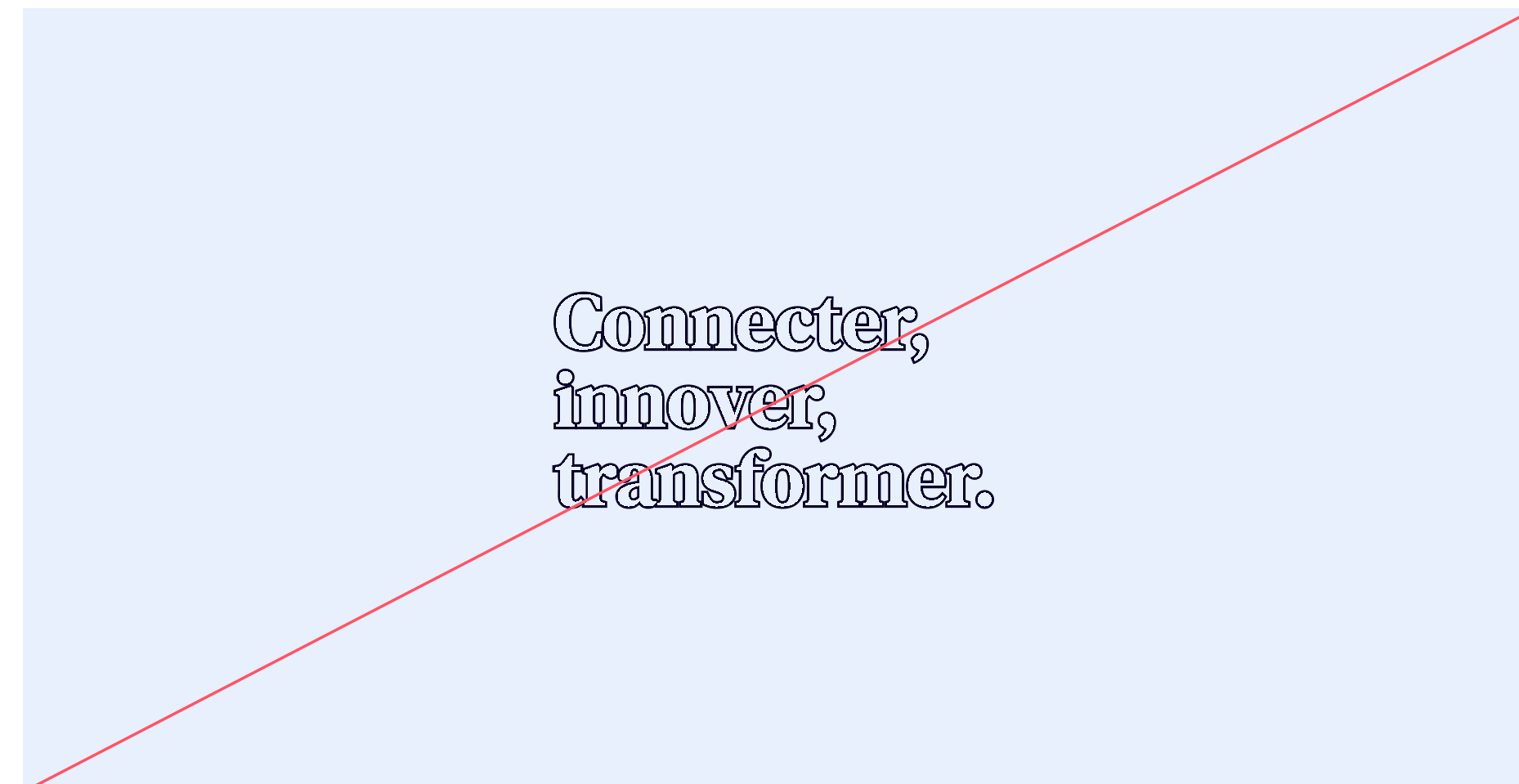
✘ Ne pas faire pivoter la signature



✘ Ne pas changer la couleur de la signature



✘ Ne pas modifier la signature



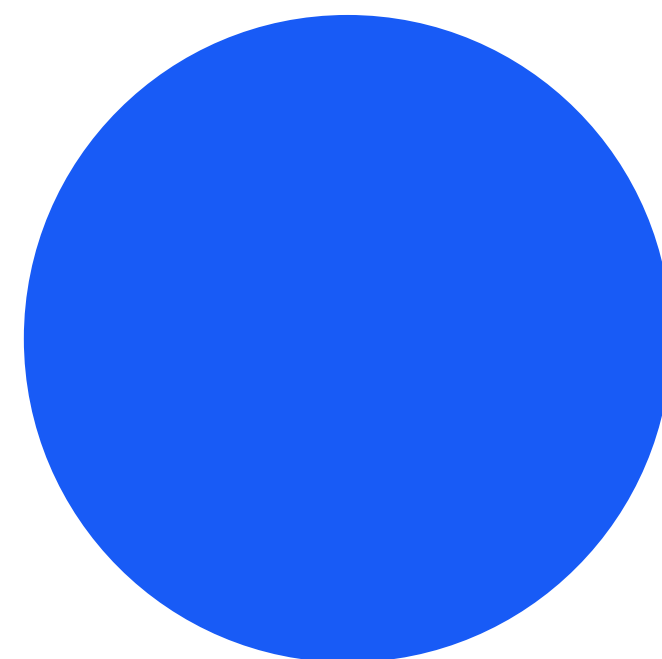
✘ Ne pas modifier la structure de la signature



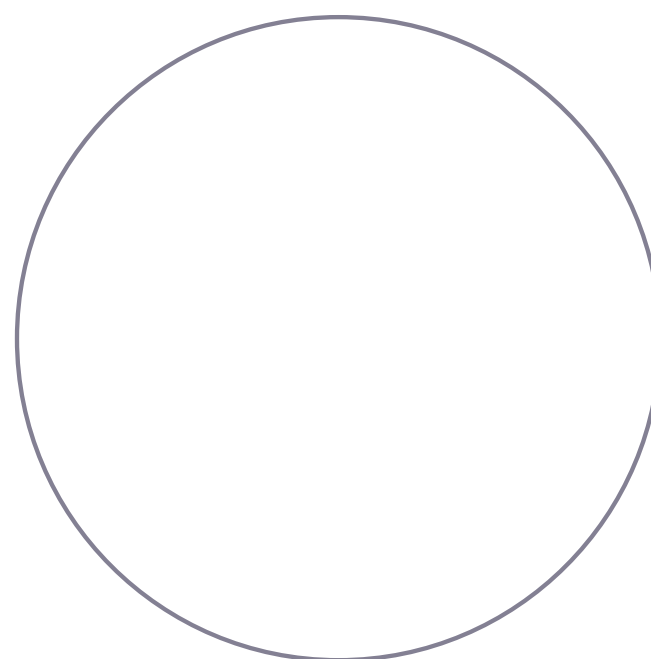
La zone de protection d'un logo définit l'espace minimal à préserver tout autour de celui-ci afin de garantir sa lisibilité et son impact visuel. Aucun élément graphique, typographique ou visuel ne doit empiéter sur cette zone, quelle que soit l'application du logo. Elle assure une cohérence d'usage sur l'ensemble des supports et protège l'identité de toute pollution visuelle.

Couleurs

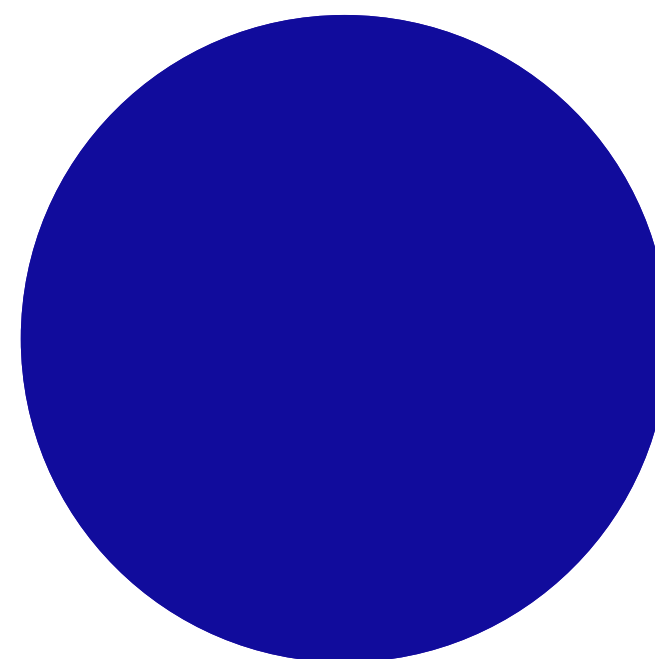
Palette primaire



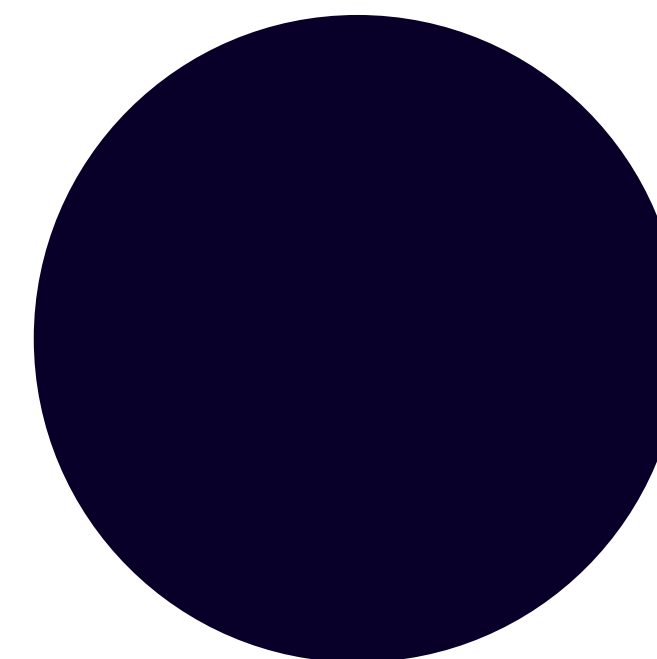
Brand Blue
Hex : #185BF7
RGB : 24 91 247
CMYK : 86 64 00 00
Pantone : 285C



Blanc
Hex: #FFFFFF
RGB : 255 255 255
CMYK : 00 00 00 00



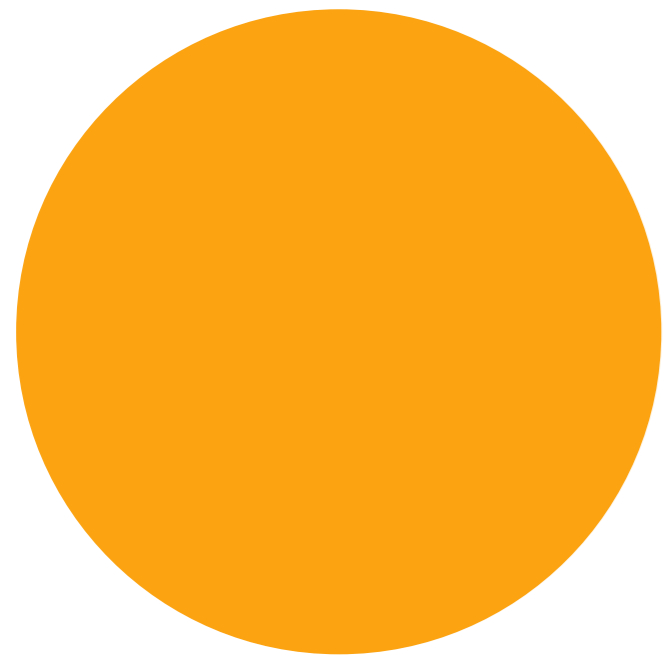
Deep Blue
Hex: #120D9D
RGB : 18 13 157
CMYK : 100 92 09 01
Pantone : Dark Blue C



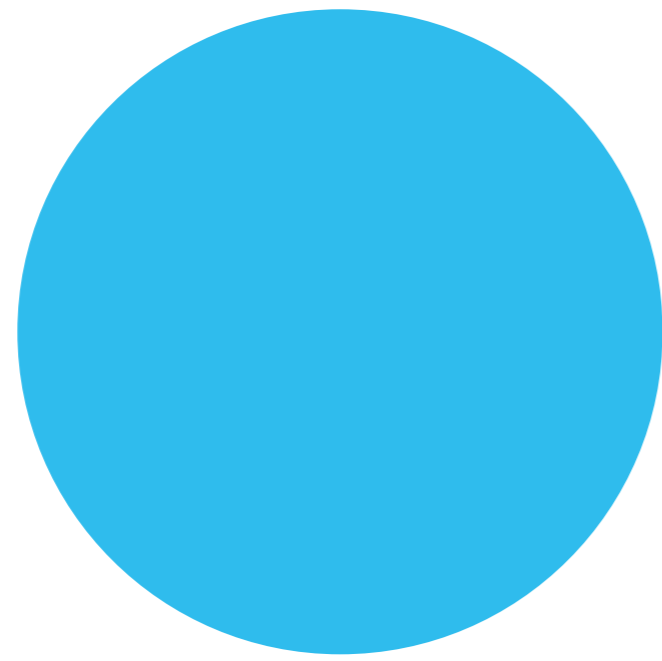
Black Blue
Hex: #090028
RGB : 09 00 40
CMYK : 100 96 45 74
Pantone : 5255 C

Notre palette repose sur les bleus et le blanc, mais n'hésitez pas à utiliser ponctuellement les couleurs secondaires pour dynamiser vos créations, notamment pour les événements, les actions, etc. Le « Black Blue » est principalement utilisé pour la typographie.

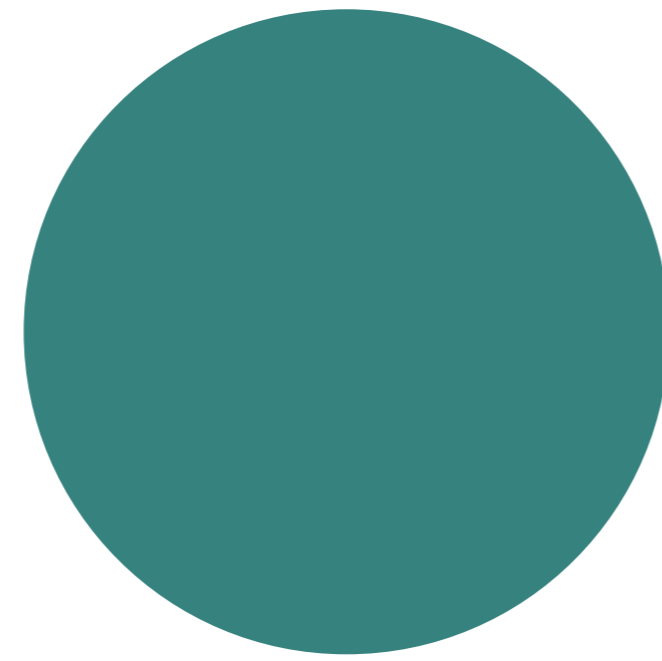
Palette secondaire



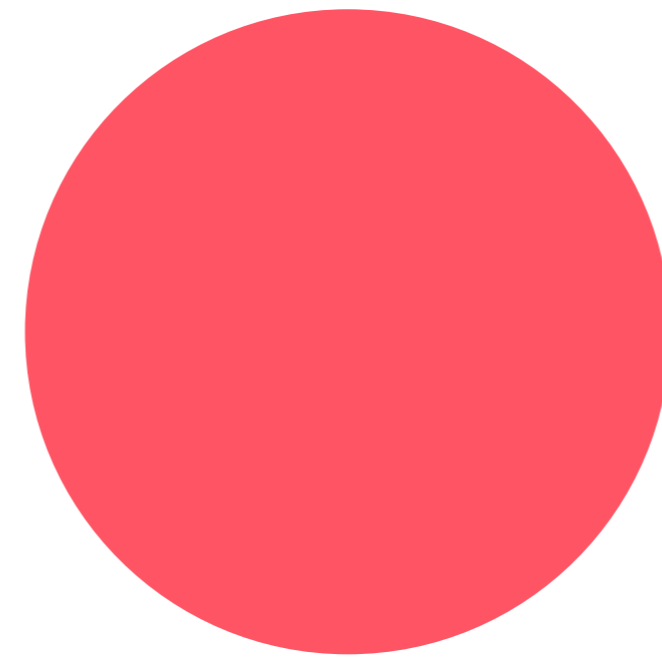
Orange
Hex: #FCA311
RGB : 252 163 17
CMYK : 00 43 92 00
Pantone : 1375 C



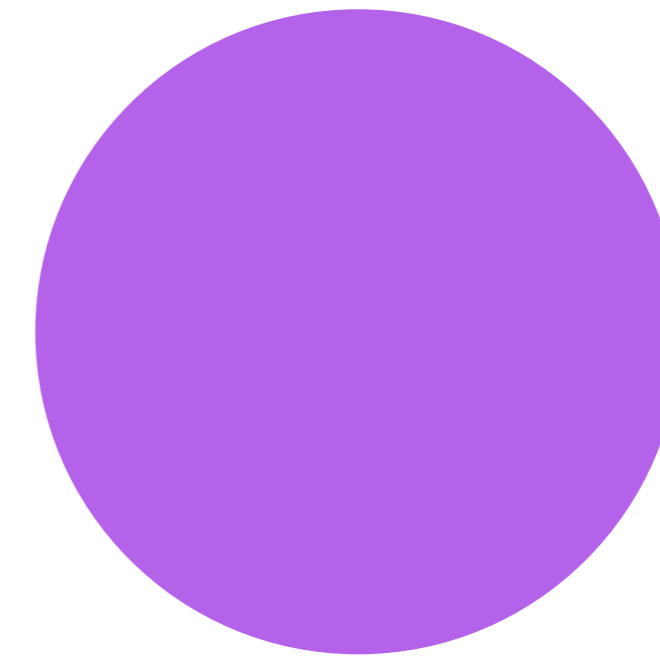
Light Blue
Hex: #30BCED
RGB : 48 188 237
CMYK : 67 01 01 00
Pantone : 298 C



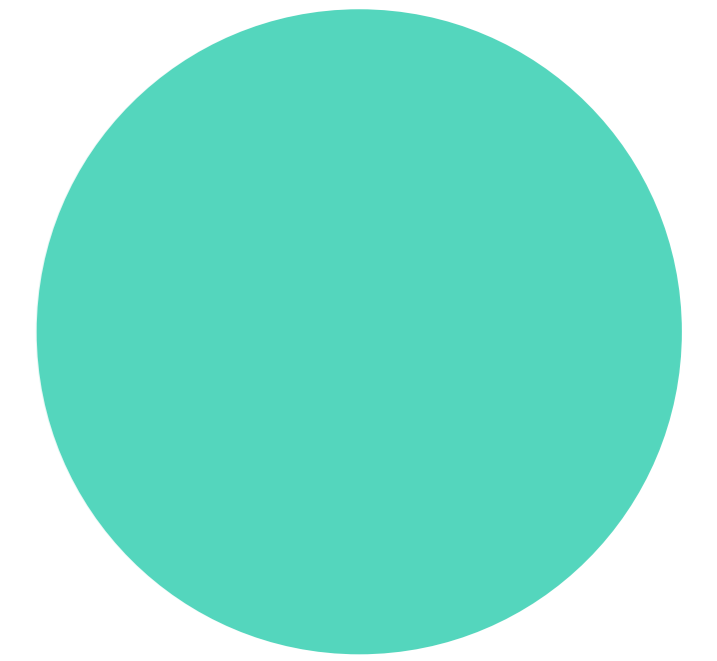
Green
Hex: #36827F
RGB : 54 130 127
CMYK : 77 29 48 12
Pantone : 7475 C



Red
Hex: #FF5464
RGB : 255 84 100
CMYK : 00 79 46 00
Pantone : 1785 C



Violet
Hex: #B563EC
RGB : 181 99 236
CMYK : 53 65 00 00
Pantone : 2582 C



Light green
Hex: #55D6BE
RGB : 85 214 190
CMYK : 60 00 36 00
Pantone : 3258 C

Interdits



✘ Ne pas utiliser de couleur secondaire pour un support Digital Wallonia générique



✘ Le Brand Blue doit toujours être présent pour un support Digital Wallonia générique



✘ Ne pas utiliser le Black Blue comme fond de couleur pour un support Digital Wallonia générique

Typographies

DM Serif Display

AaBbCc1234

DM Sans Extralight

AaBbCc123

DM Sans Light

AaBbCc123

DM Sans Regular

AaBbCc123

DM Sans Medium

AaBbCc123

DM Sans Semibold

AaBbCc123

DM Sans Bold

AaBbCc123

DM Sans Extrabold

AaBbCc123

DM Sans Black

AaBbCc123

Typographie "Titre"

Georgia Regular
Georgia Bold

AaBbCc123
AaBbCc123

Typographie informative

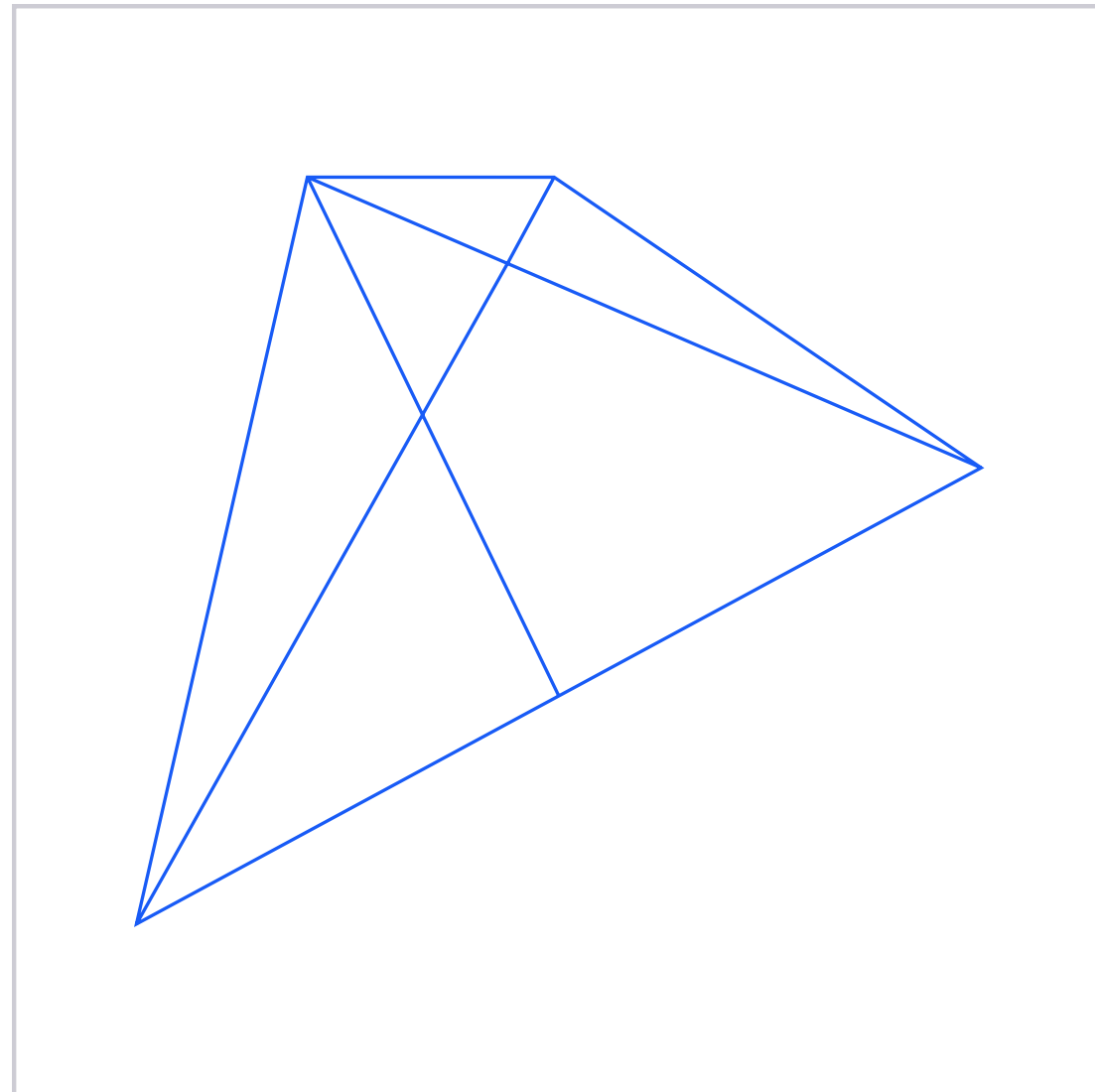
Arial Regular
Arial Bold
Arial Black

AaBbCc123
AaBbCc123
AaBbCc123

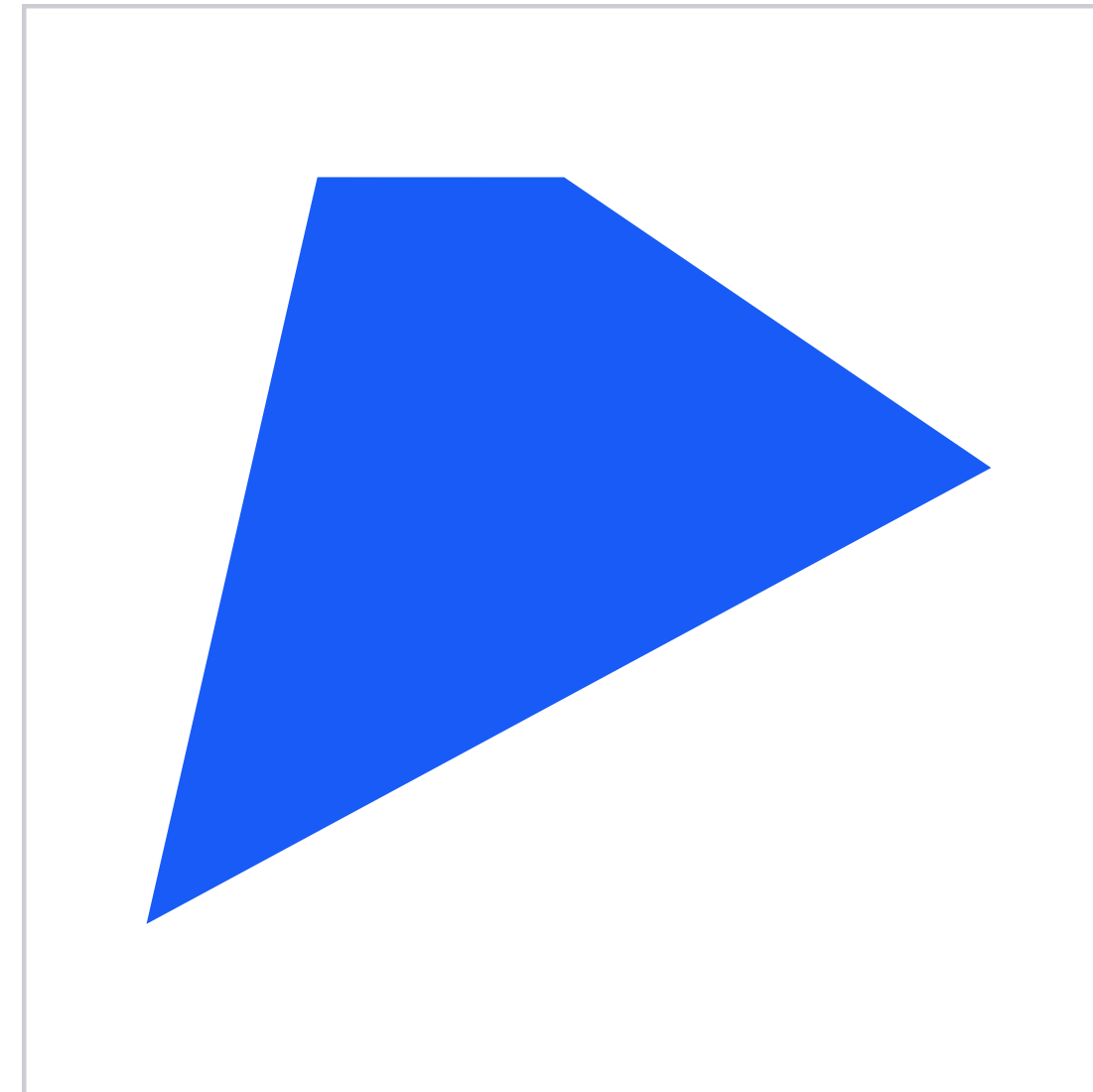
Systeme graphique

Les variantes

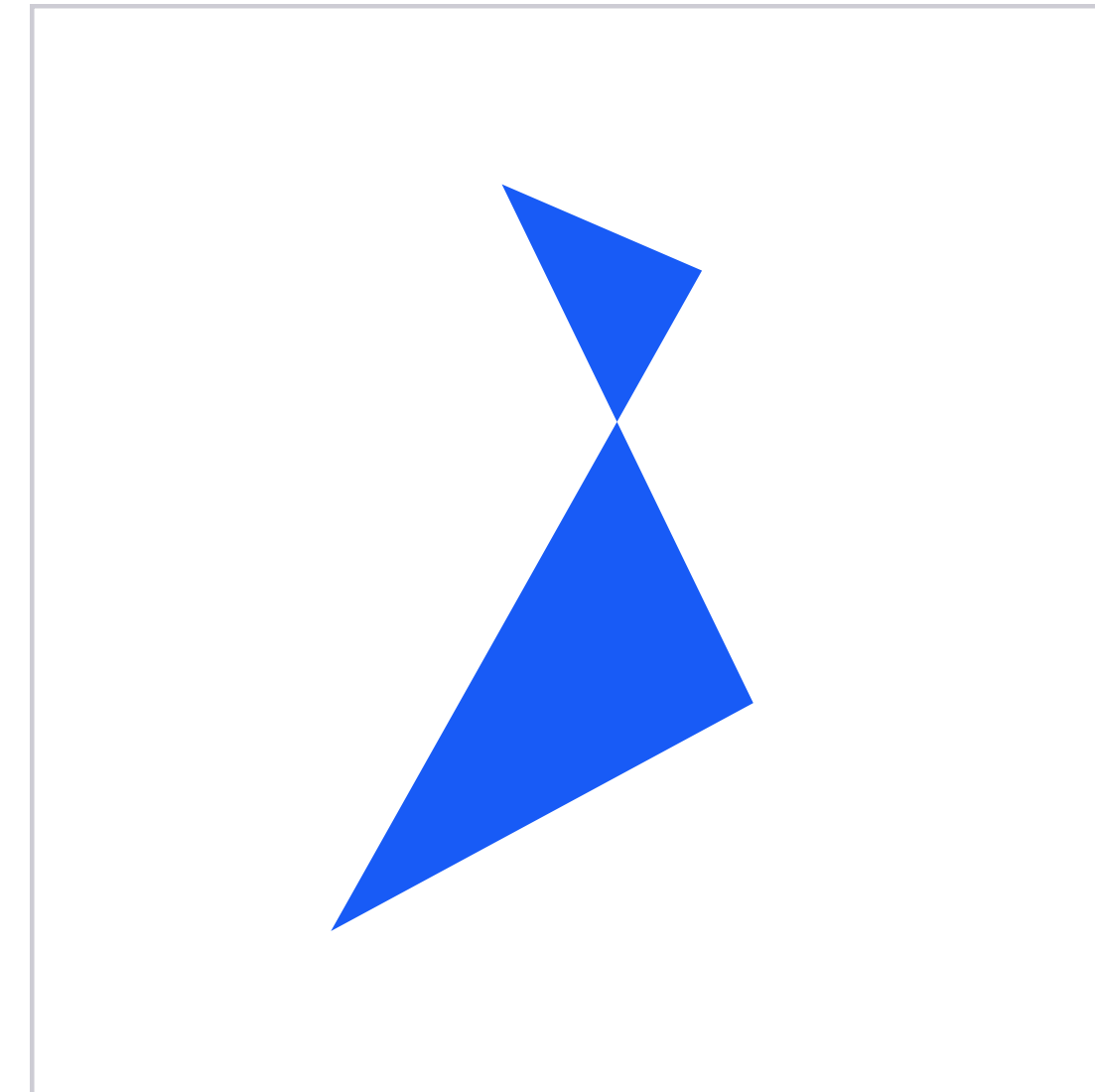
Filaire



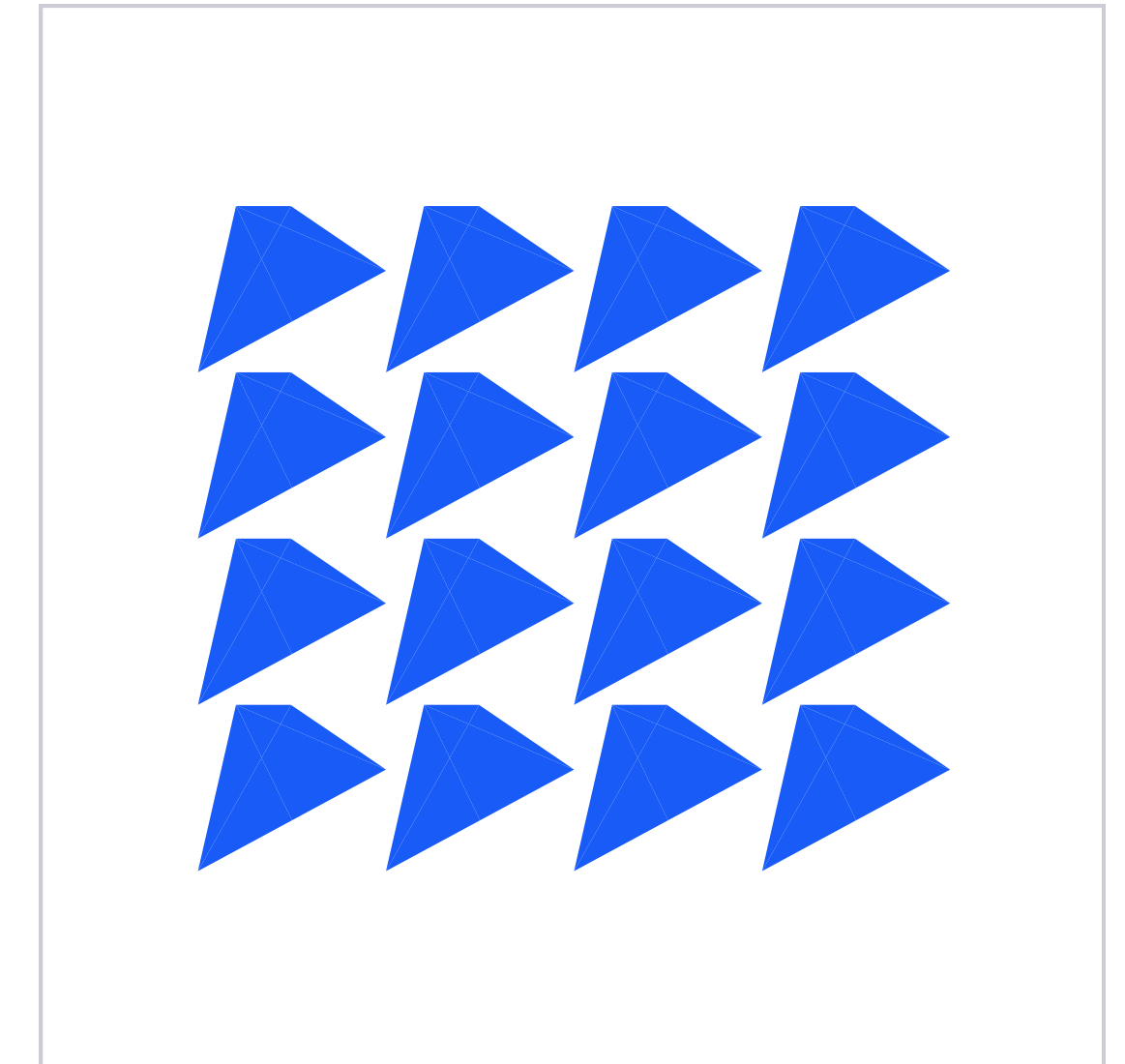
Simple



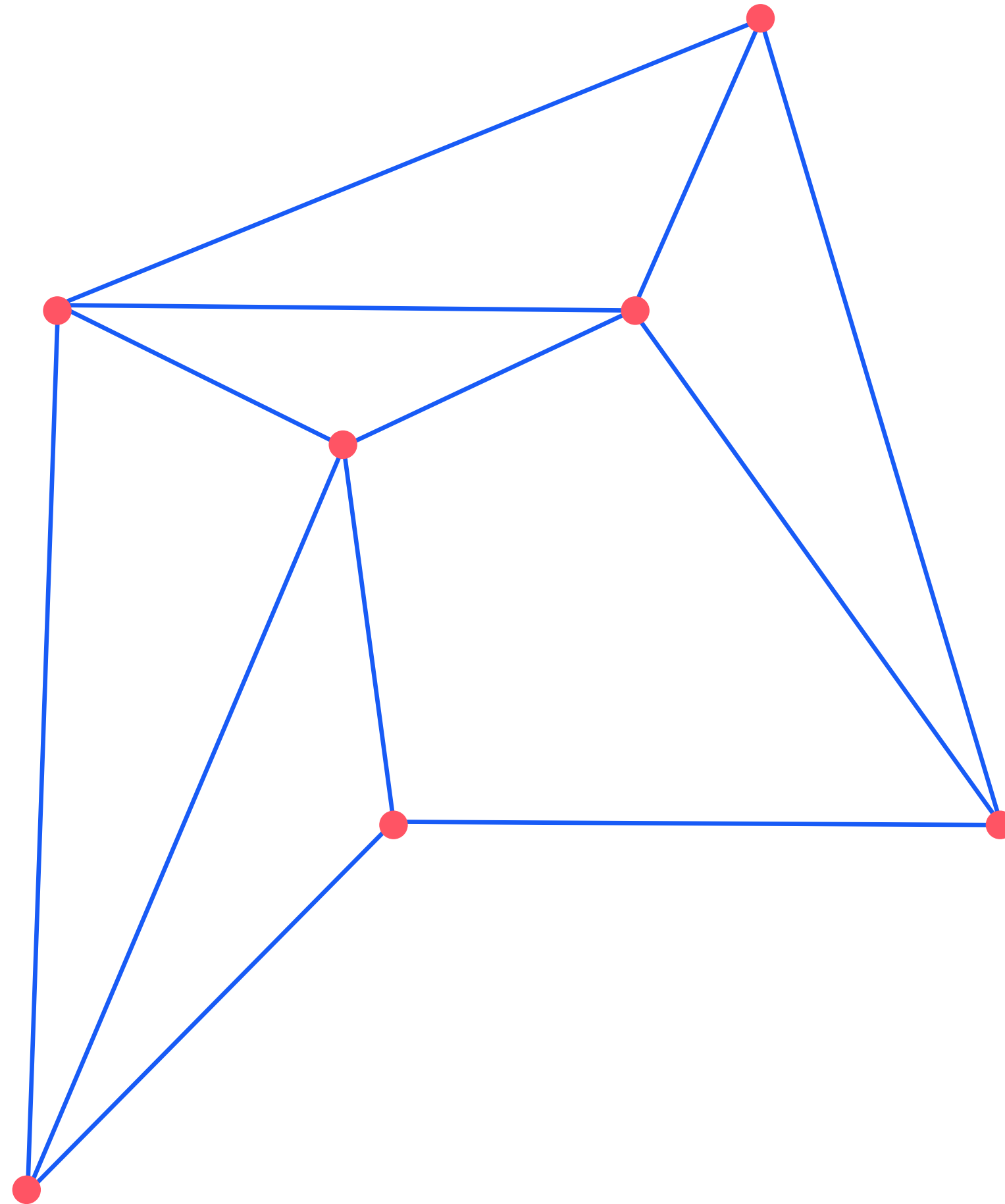
Partiel



Multiple



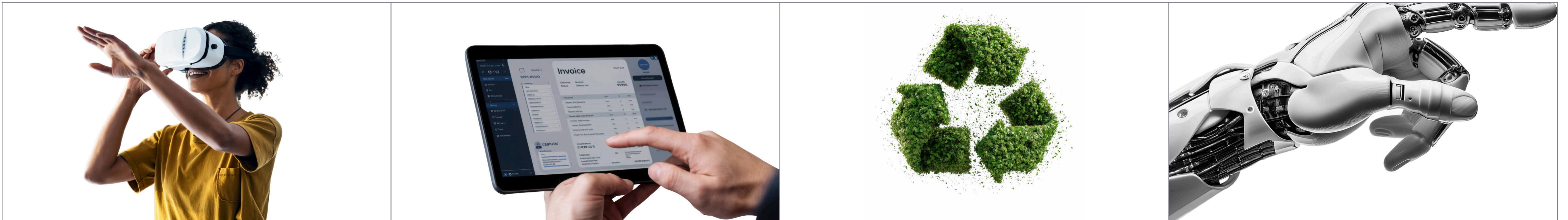
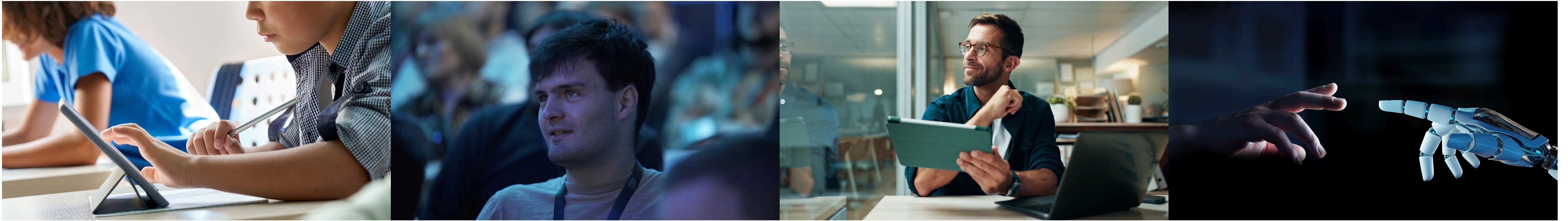
Sur la base de la forme originelle, nous avons créé quatre types d'utilisation. Ils peuvent être utilisés seuls ou parfois combinés ; veuillez toutefois à ne pas surcharger vos créations.



Les points d'ancrage pouvant être mis en mouvement, cela ouvre des possibilités infinies, y compris pour les différentes variantes.

Imagerie

Direction



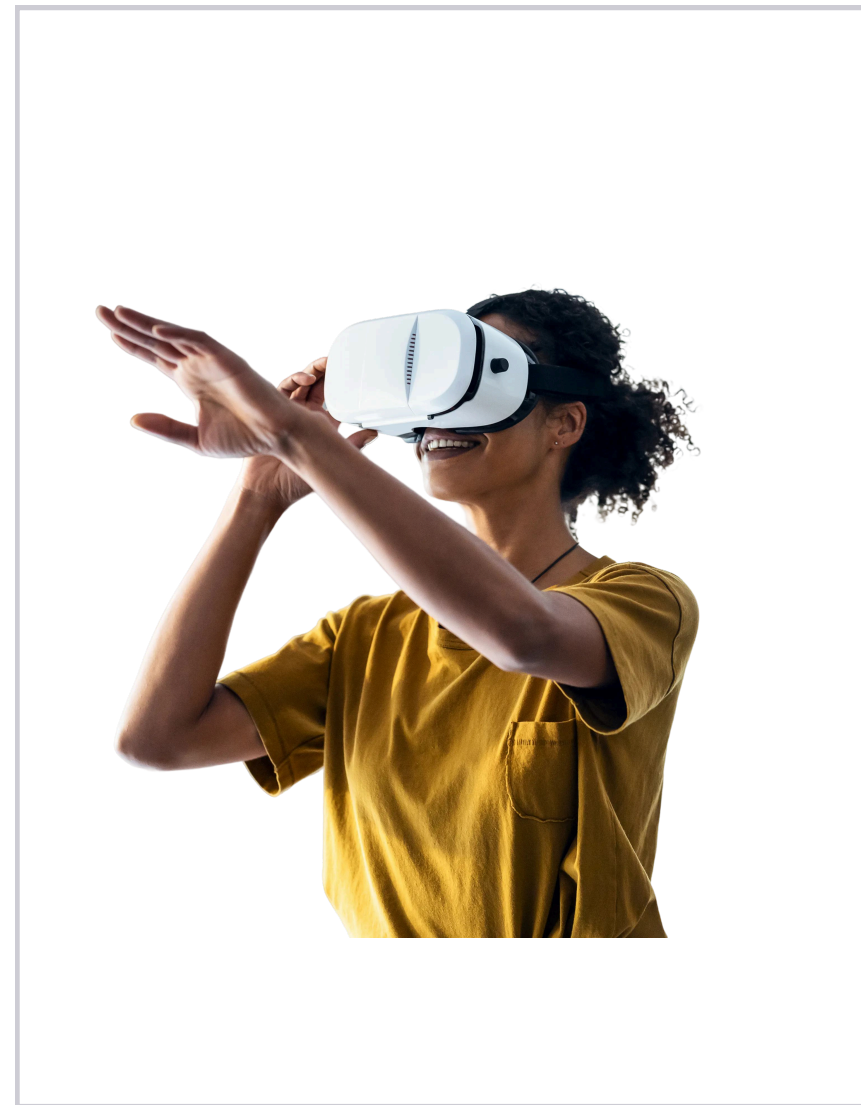
L'imagerie utilisée par Digital Wallonia repose exclusivement sur des photographies et des vidéos, qu'elles soient utilisées de manière isolée ou intégrées dans des compositions graphiques. Ces contenus visuels doivent soutenir le message, renforcer l'identité de la marque et garantir une communication claire, cohérente et contemporaine sur l'ensemble des supports.

Usage

Transparence



Image isolée



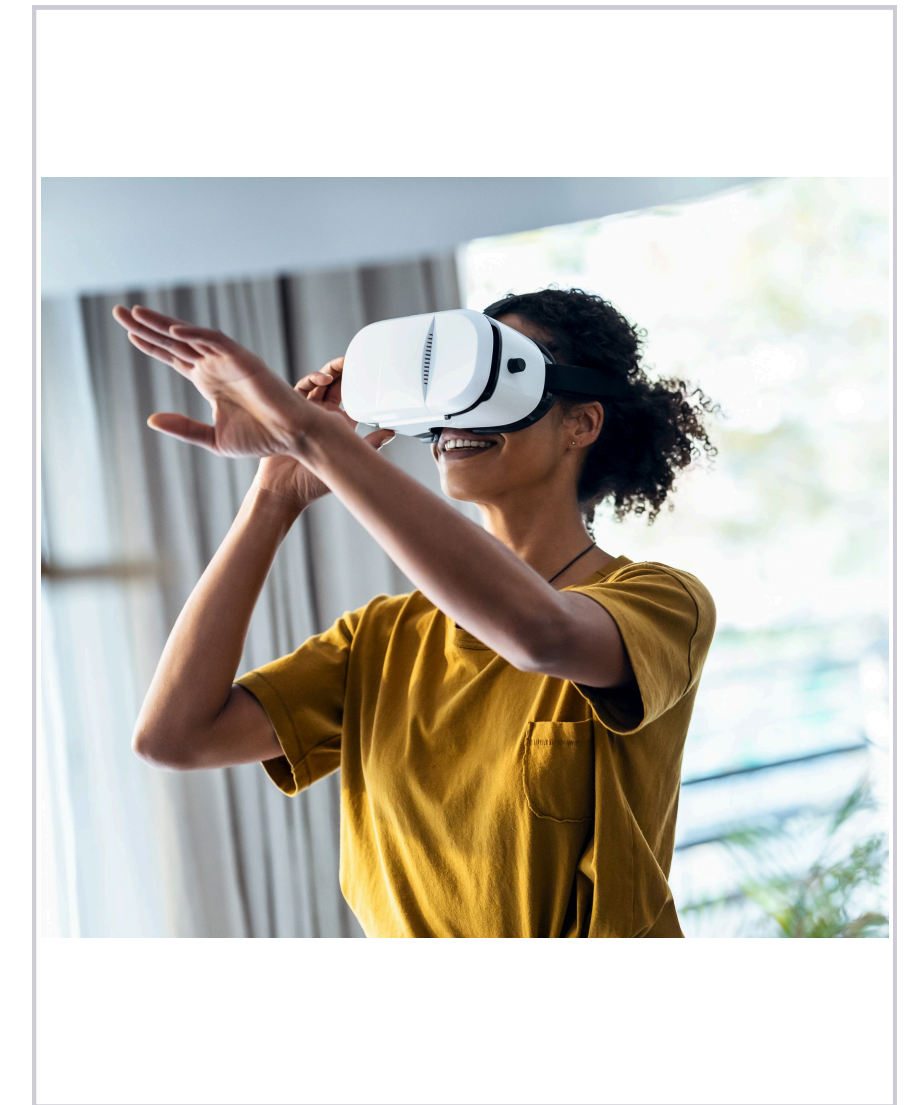
Dépassement



Masque



Complet



L'imagerie peut être utilisée de différentes manières afin de s'adapter aux besoins de communication et aux supports. Ci-dessous, cinq principes d'utilisation sont présentés. Ils permettent une grande variété de déclinaisons tout en garantissant cohérence et flexibilité dans les créations.



La combinaison de différentes variantes est également possible.

Mix



Cette imagerie peut bien entendu être utilisée avec l'ensemble des variantes du système graphique de Digital Wallonia, afin de garantir une cohérence visuelle tout en offrant une grande liberté créative.

