

Dächer fürs Leben

Zuverlässig. Sicher. Nachhaltig.



GEMEINSAM NEUE HORIZONTE SCHAFFEN

Sehr geehrte Bramac KundInnen!

Um Ihnen ein höchstes Maß an Zufriedenheit mit unseren Produkten und Services zu garantieren, arbeiten wir stets an der Optimierung sämtlicher Komponenten. Die größte Stütze unseres Angebots sind die seit Jahrzehnten bewährten Dachsteine. Mit einer breiten Palette an Modellen, Formen und Farben sowie unseren innovativen Weiterentwicklungen bekennen wir uns zu ausgewiesener Qualität, Zuverlässigkeit und Langlebigkeit. Darüber hinaus steht gerade bei den Dachsteinen der nachhaltige Umgang mit Ressourcen im Fokus.

Damit Sie über eine noch größere Auswahl für Ihr Traumdach verfügen, haben wir zudem verschiedene Dachziegel im Bramac Sortiment, die ebenfalls nach modernsten Standards hergestellt werden: ob puristisch dezent wie der Turmalin, traditionell ästhetisch wie der Rubin oder ganz klassisch wie der Topas.

Unterstrichen wird unser ganzheitlicher Zugang durch die hauseigenen Photovoltaik-Anlagen. Die formschönste Lösung ist das Bramac PV Premium-System mit dem Dachstein Tegalit oder dem Dachziegel Turmalin. Dabei werden die PV-Module anstatt der Dachsteine oder Dachziegel in die Dachstruktur integriert, was ein durchgängig harmonisches Deckbild ergibt. Ähnliches bietet das PV InDaX®-System, das sich für alle gängigen Dachsteine und Dachziegel eignet. Ebenso können sich unsere PV-Aufdach-Anlagen funktionell und optisch absolut sehen lassen.

Ganz neu im Programm haben wir einen Online-Angebotsgenerator, mit dem Sie in wenigen Schritten die wichtigsten Informationen zu Ihrem Dachprojekt eingeben können – egal ob Sie neu bauen oder ein Dach renovieren, inklusive Optionen für eine PV-Anlage. Danach leiten wir Ihre Daten an einen oder mehrere Bramac Partner in Ihrer Region weiter, die Ihnen umgehend ein Angebot stellen.

Vertrauen ist sowieso die oberste Grundlage aufrechter Beziehungen. Daher können Sie sich bei uns auf langfristige Produkt-Garantien genauso verlassen wie auf die Bramac Dach-Förderung und Top-Serviceleistungen. Wir freuen uns, wenn wir Sie auf Ihrer Reise zum trauten Eigenheim begleiten dürfen.

Herzlichst



Thomas Schöffler
Geschäftsführer BMI Österreich





Inhalt

06

EINLEITUNG

Unser Service für Sie: www.bmigroup.com/at	06
---	----

11

BRAMAC DACHSTEINE

Die erste Wahl für nachhaltiges Bauen	13
Bramac Dachsteine. Einfach. Mehr. Vorteile.	16
7 Expertentipps für die Dachsanierung	20
Protector Plus. Bramac High-Tech Oberfläche	22
Bramac Dachsteine. Unsere Modelle.	24
Bramac Classic	26
Bramac Tegalit	32
Bramac Markant	38
Bramac Dolomit	44
Bramac Adria	48
Bramac Montero	52
Bramac Donau	56
Bramac Reviva	60
Bramac 7° DachSystem	64
Bramac Max	68

73

BRAMAC DACHZIEGEL

Bramac Dachziegel. Unsere Modelle.	74
Bramac Rubin 13V	76
Bramac Topas 13V	78
Bramac Turmalin	80

83

BRAMAC DACHSYSTEMTEILE

So wird Ihr Dach komplett	84
---------------------------	----



87

BRAMAC DICHTDACH

DichtDach Contur	88
DichtDach Alpin Pro	90
DichtDach PM-Schindeln	92

95

BMI LICHTDACH

LichtDach Fastlock®UNI	96
------------------------	----

99

BMI FLACHDACH

Flachdach – das Fundament für Ihre Ideen	100
--	-----

103

BRAMAC PHOTOVOLTAIK

Bramac Photovoltaik InDaX®-System	104
Bramac Photovoltaik Premium-System	108
Bramac Photovoltaik Aufdach-System	110

113

LASSEN SIE SICH INSPIRIEREN

Impressionen unserer Kunden	114
-----------------------------	-----



Unser Service für Sie!



www.bmigroup.com/at

Informieren Sie sich auf unserer Website über unsere Produkte, aktuelle Themen sowie über unsere vielen Serviceleistungen.
www.bmigroup.com/at/services



You Tube




NEU

Angebotsgenerator

Einfach und schnell zu Ihrem Dach- oder PV-Angebot

Egal ob Sie Ihr Haus neu bauen oder Ihr Dach renovieren wollen. Egal ob mit oder ohne Photovoltaik! Unser Online-Angebotsgenerator erfasst in wenigen Schritten die wichtigsten Informationen zu Ihrem geplanten Dachprojekt. Ihre Anfrage wird an unsere - in Ihrer Region zuständige - Bramac Partner weitergeleitet und Sie erhalten umgehend Ihr/e Angebot/e.

UND SO EINFACH GEHT'S:

1. Online Formular ausfüllen
2. Formular abschicken
3. Angebote erhalten
4. Dach bestellen



at.bmigroup.com/angebotsgenerator-registrierung

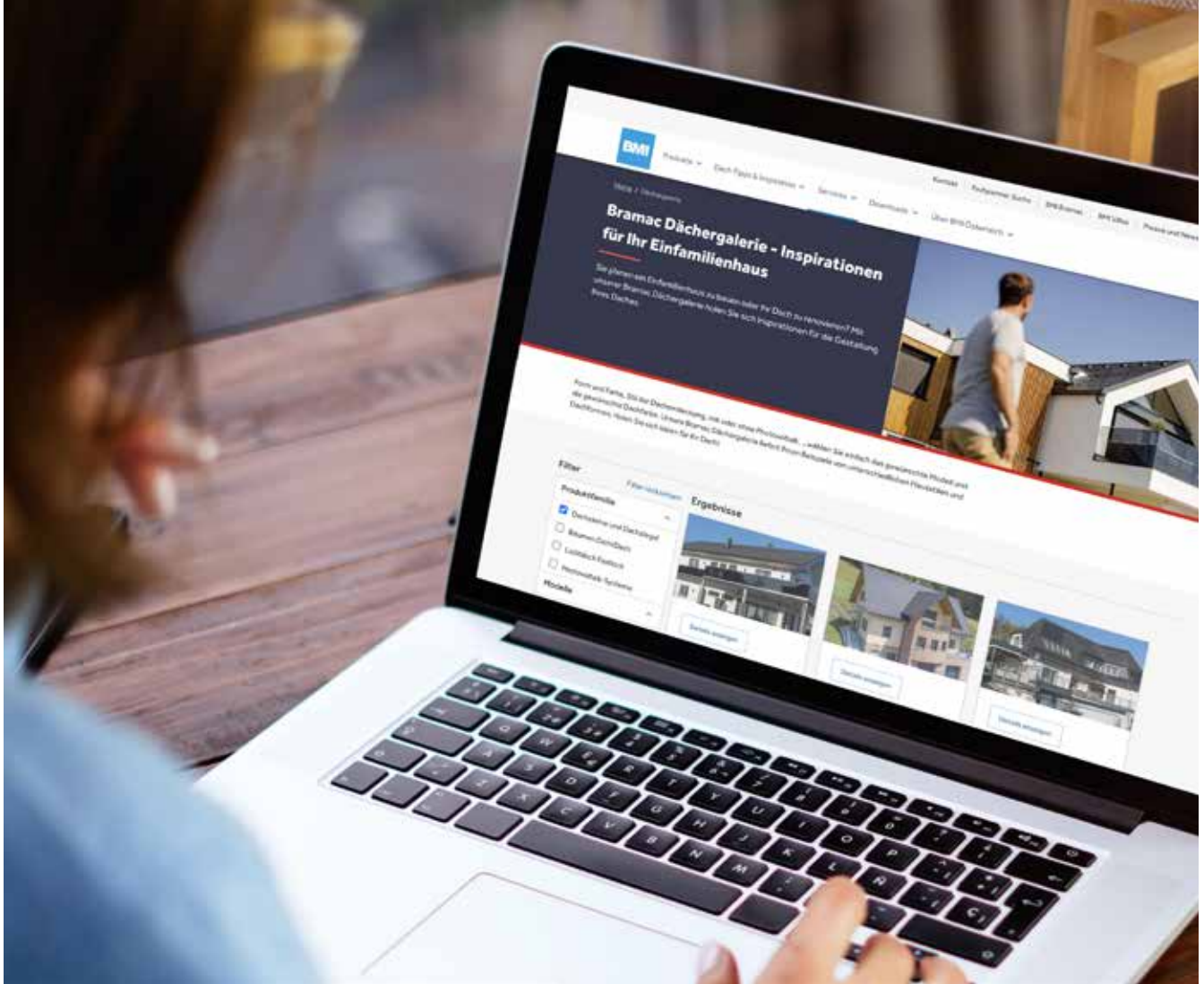
BMI Bramac Dachförderung

Bis zu € 1.000 sparen

Mehr für Ihr Dach zu bekommen bedeutet für uns auch mehr an Service. Mit unseren Aktionen bekommen Sie noch mehr Unterstützung für Ihr neues Dach.

www.bmigroup.com/at/services/dachfoerderung-und-aktionen/





Bramac Dächergalerie

Inspirationen für
Ihr Einfamilienhaus

Sie planen ein Einfamilienhaus zu bauen oder Ihr Dach zu renovieren? Mit der Bramac Dächergalerie holen Sie sich Inspirationen und Ideen für die Gestaltung Ihres Daches. Form und Farbe, Stil der Dacheindeckung, mit oder ohne Photovoltaik, ... Wählen Sie einfach Modell und Dachfarbe, die Dächergalerie liefert Ihnen Beispiele von unterschiedlichen Hausstilen und Dachformen.

www.bmigroup.com/at/bramac-dachergalerie



Ihr kostenloser Photovoltaik- Ratgeber

Mit dem Photovoltaik-Ratgeber von Bramac erfahren Sie Schritt für Schritt wie Sie Ihre Photovoltaikanlage richtig planen und realisieren. Einfach Name und E-Mail Adresse eintragen und wir senden Ihnen den kostenlosen Ratgeber als PDF per Mail zu.

at.bmigroup.com/de-at/registrierung-pv-ratgeber



Finden Sie Ihren Fachpartner.

Sie sind auf der Suche nach einem BMI Fachbetrieb in Ihrer Nähe? Einfach PLZ oder Standort eingeben und Dachdecker finden!

www.bmigroup.com/at/services/fachpartner-suche-services/



Dachschaden? Jetzt outen!

Ihr altes Dach ist nicht ganz dicht? Nutzen Sie die Chance und gewinnen Sie eine neue BMI Bramac Dacheindeckung mit dem Bramac Produktmodell Ihrer Wahl. Die Verlosung findet 3x jährlich statt.

www.bmigroup.com/at/services/dachfoerderung-und-aktionen/dachschaden-gewinnspiel/



Dachtipps & Inspirationen

Hier finden Sie umfangreiche Informationen, inspirierende Ideen und Tipps rund um das Thema Dach: von A wie Ausbau bis Z wie Ziegeldach.

www.bmigroup.com/at/dach-tipps-übersicht/



Für mehr Sicherheit – die Bramac Garantien

Wir stellen die höchsten Qualitätsansprüche an unsere Produkte und mit unseren Garantien bieten wir absolute Sicherheit beim Kauf.

www.bmigroup.com/at/services/garantien



Bramac Dachsteine

Der Schutz eines modernen Werkstoffs

Obwohl Dachsteine streng genommen keine Steine, sondern ein Hightech-Werkstoff sind, haben sie doch alle guten Eigenschaften, die auch ein Stein hat. Sie sind hart wie Stein und quasi unverwüstlich. Sie liegen sicher auf dem Dach, sind extrem bruchfest und frostbeständig und härten im Laufe der Jahre weiter aus. Und sie besitzen eine hervorragende Ökobilanz. Ihre Hightech-Eigenschaften sorgen dafür, dass sie lange sauber bleiben und Funktionen erfüllen, wie es eben nur ein Dachstein kann.



BMI Bramac. Die erste Wahl für nachhaltiges Bauen.

Umweltschutz ist schon seit Jahrzehnten ein Bestandteil unserer Unternehmensphilosophie. Die Umweltverträglichkeit der Produkte und Verfahren wird kontinuierlich verbessert und die gesetzlichen Anforderungen werden nicht nur erfüllt, sondern nach Möglichkeit übertroffen.

UMWELTBEWUSSTE HERSTELLUNG

Manche Bedachungsmaterialien benötigen energieintensive Produktionsprozesse. Bramac Dachsteine hingegen bestehen aus natürlichen Rohstoffen, die in einem besonders ressourcenschonenden Prozess zu einem nachhaltigen Produkt verarbeitet werden: Alles was die Dachsteine nach der Formgebung brauchen, sind einige Stunden Trocknung bei moderater Temperatur. Danach härten sie einfach am Lager aus. Zudem gehen wir in unserem Dachsteinwerk mit Energie, Wasser sowie Hilfs- und Betriebsstoffen sehr schonend um.

LANGE LEBENSDAUER

Die Umweltverträglichkeit eines Produktes wird aber nicht nur von der Art der Rohstoffe, ihrer Herstellung und umweltschonenden Verarbeitung geprägt. Auch die Lebensdauer spielt eine entscheidende Rolle. Ihre ausgezeichnete Qualität macht Bramac Dachsteine extrem witterungsbeständig, frostsicher und somit langlebig. Dank der leichten Austauschbar- und Reparaturfähigkeit werden zusätzlich Ressourcen geschont. Diese Langlebigkeit ermöglicht uns, mit gutem Gewissen, den Endkunden 30 Jahre Neuwertgarantie auf alle Bramac Dachsteine sowie eine Zusatz-Garantie auf Frostbeständigkeit von 30 Jahren zu gewähren.

Wir denken an morgen – nicht erst seit heute.

KURZE TRANSPORTWEGE ENTLASTEN DIE UMWELT

Oft werden bei energetischen Betrachtungen die Transportwege vergessen. Nicht so bei uns, denn sowohl die Zulieferung der Rohstoffe als auch der Versand der fertigen Bramac Dachsteine findet auf kürzestem Wege statt und hilft, Kraftstoff zu sparen und die Lärm- und Schadstoffemissionen zu reduzieren.

RÜCKNAHME GEBRAUCHTER VERPACKUNGEN

Um Bramac Dachsteine beim Transport vor Schäden oder auf der Baustelle vor Schmutz zu schützen, werden sie in recycelbare Polyethylen-Schrumpffolien verpackt. Diese werden von uns zurückgenommen und zum Hersteller zurückgeschickt, der sie reinigt und wiederverwertet.

ÖKOBILANZ

CO₂-Sparen ist einer der effektivsten Wege, die globale Erderwärmung zu bremsen. Unsere Dachsteine liefern dazu einen wertvollen Beitrag. Im Vergleich zu anderen Bedachungsmaterialien muss bei der Produktion von Dachsteinen nur der Zement gebrannt werden. Betrachtet man die Umweltbelastung über den gesamten Entstehungs- und Lebensweg der Produkte, von der Rohstoffbereitstellung, Produktion, Verpackung bis hin zur Auslieferung des Dachsteins wird im Vergleich zu anderen Bedachungsmaterialien um bis zu drei Viertel weniger Energie* benötigt.

*) Quelle: Ökobilanz-Studie des Öko-Instituts e.V., Freiburg

Bramac Dachsteine bestehen aus natürlichen Rohstoffen, die in einem besonders ressourcenschonenden Prozess zu einem nachhaltigen Produkt verarbeitet werden.



Bramac Dachsteine. Einfach. Mehr. Vorteile.



Langlebigkeit



Wartungsfreie
High-Tech
Oberflächen



Hoher
Hagelschutz



Hoher
Schallschutz



Hohe Sturm-,
Regen- und
Schneesicherheit



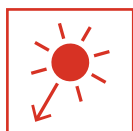
+25%
mehr
Festigkeit



Die flachste Dach-
steinlösung beim
geneigten Dach



Gut für
die Umwelt



Strom vom Dach



Komplettes
DachSystem

Alles aus
einer Hand



Große
Modellvielfalt



Bramac
30 Jahre
Materialgarantie

30 Jahre
Neuwertgarantie

LANGLEBIGKEIT

Einige Bedachungsmaterialien verlieren mit den Jahren an Festigkeit. Teilweise so massiv, dass sie nach einiger Zeit ausgetauscht werden müssen. Die Festigkeit der Dachsteine hingegen nimmt über einen sehr langen Zeitraum sogar noch zu. Der endgültige Aushärtungsprozess ist erst nach 50 Jahren abgeschlossen. Das sichert die besonders lange Lebensdauer der Bramac Dachsteine und gewährleistet maximalen Schutz bei Schnee, Eislasten und Hagel.

Apropos: Dass Dachsteine „zu schwer“ sind, ist ein weit verbreiteter Irrtum! In der Bemessung der Dachkonstruktion spielt das Gewicht des Bedachungsmaterials nur eine untergeordnete Rolle. Wichtiger sind die Parameter für Wind- und Schneelasten. Bei Sturm ist das relativ höhere Gewicht der Dachsteine konstruktionsbedingt von Vorteil.

Mehr darüber erfahren Sie auf Seite 21.





HOHER HAGELSCHUTZ

Die schweren Hagelunwetter der letzten Jahre haben es klar gezeigt – es gab kaum Schäden bei Bramac Dächern. Kein Wunder – denn Bramac Dachsteine sind besonders hart und widerstandsfähig gegen Hagelschlag. Der hochverdichtete Beton lässt die Hagelkörner sprichwörtlich „abprallen“.

Ein weiterer Vorteil der Bramac Dachsteine: Im Falle des Falles können diese einfach und problemlos ausgetauscht werden. Andere Dacheindeckungsmaterialien müssen bei Schäden oft zur Gänze umgedeckt werden. Zudem kommt, dass nach starken Unwettern die Fachfirmen stark ausgelastet sind, so dass es zu sehr langen Wartezeiten kommen kann, bis das Dach repariert wird.



STURM-, REGEN-, & SCHNEESICHER

Um die Wind- und Wetterfestigkeit unserer Produkte auch unter gesteigerten Bedingungen garantieren zu können, unterzieht Bramac seine Dachsteine ausführlichen Tests im eigenen Windkanal. Ob simulierte Stürme, schnelle Frost- und Tauwechsel, Hitze, Hagel oder Schnee: Unser Anspruch geht weit über die Standards nationaler und internationaler Normen hinaus.

Die Testergebnisse beweisen: Die hochverdichteten Bramac Dachsteine gewährleisten bei jedem Unwetter höchste Sicherheit.



HOHER SCHALLSCHUTZ

Die umweltbedingte Lärmbelastung nimmt stetig zu. Dies kann sich auf den Menschen gesundheitsgefährdend auswirken. Durch ihren modernen Werkstoff und ihre passgenaue Deckung mit geringem Fugenanteil sind Bramac Dachsteine weniger schalldurchlässig als andere Dachmaterialien und schirmen den Lärm von draußen daher besonders gut ab.

Speziell bei Dachwohnungen ergeben sich oft hohe Außenlärmbelastungen durch Regen, Hagel etc. Unter einem Bramac Dach ist man vor derartigen Ruhestörungen sicher. Im Vergleich zur Eindeckung mit Metall haben Dachsteine sogar eine bis zu 7 Dezibel bessere Schalldämmeigenschaft. Manche Menschen empfinden dies subjektiv als eine Halbierung des Schalldrucks.



30 JAHRE NEUWERTGARANTIE

Bramac setzt seit jeher unübertroffene Maßstäbe in punkto Produktqualität und bietet Ihnen als Hersteller von Bedachungsmaterialien 30 Jahre „Neuwertgarantie“ und somit absolute Sicherheit beim Kauf: 30 Jahre Materialgarantie ohne Abzug eines Zeitwertes oder einer Nutzungsdauer sowie 30 Jahre Garantie auf Frostbeständigkeit.

Bramac achtet bei jedem einzelnen Dachstein auf höchste Qualität. Mangelhafte Dachsteine werden ohne Wenn und Aber ersetzt. Bei Frostschäden umfasst die Garantie sogar die Arbeitsleistung.

7 Expertentipps für die Dachsanierung



Die 7 Expertentipps von Bramac zeigen, wann sich eine Dachsanierung anbietet und worauf man dabei besonders achten sollte.

1. DACHSANIERUNG: NACH RUND 30 JAHREN SOLLTE MAN GENAUER HINSCHAUEN

Durch regelmäßige Dach-Checks und zielgerichtete Reparaturen kann eine komplette Dachsanierung häufig erfolgreich hinausgezögert werden. Rund alle 30 bis 50 Jahre, je nach Dachtyp, sollte allerdings eine Dacherneuerung erwogen werden.

2. WER IM SOMMER THERMISCH SANIERT, PROFITIERT IN DEN WINTERMONATEN

Die Frühjahrs- und Sommermonate sind prädestiniert für die Dachsanierung. Weitestgehend trockene Witterung und angenehme Arbeitsbedingungen sorgen für einen zügigen Abschluss der Sanierungsmaßnahmen und machen das Dach fit für den nächsten Winter.

3. MIT LUFTDICHTER DACHSANIERUNG LANGFRISTIG ENERGIE SPAREN

Um Wärmeverlust entgegenzuwirken, setzen moderne Dachkonstruktionen auf luft- und winddichte Schichten, die üblicherweise rauminnenseitig angebracht, im Zuge einer Sanierung aber auch direkt unter der Aufsparrendämmung eingebaut werden können. Sie schützen vor Kondenswasser-, Schimmel- und Pilzbildung sowie einer Schädigung der Tragkonstruktion und verhindern Wärmeverlust und Zugluft im Wohnraum.

4. NUTZEN SIE DIE SONNE UND IHRE DACHFLÄCHE ZUR STROMERZEUGUNG

Denkt man über eine Dachsanierung nach, sollte man sich auch gleich Gedanken über eine Photovoltaik-Anlage machen. Stromkosten-Einsparungen und der Beitrag zum Klimaschutz sind nur zwei Gründe, warum Sie die Anschaffung einer eigenen Photovoltaik-Anlage in Betracht ziehen sollten. Ein besonderes optisches Highlight sind Indachlösungen, die vollkommen in die Dachfläche integriert sind.

5. MATERIALWAHL: AUF FUNKTIONALITÄT UND BESTÄNDIGKEIT DER DACHEINDECKUNG ACHTEN

Das Dach ist jener Teil des Hauses, der am stärksten von Umwelteinflüssen betroffen ist. Je nach Region muss die Dacheindeckung verschiedensten Herausforderungen wie Wind, Hagel oder Schnee gewachsen sein.

6. ZEIT FÜR EINEN NEUEN, MODERNEN LOOK

Eine Dachsanierung kann auch eine gute Gelegenheit sein, dem gesamten Haus einen neuen Look zu geben – denn schließlich spielt das Dach in Bezug auf das äußere Erscheinungsbild eines Hauses eine wichtige Rolle.

7. MIT MUT AN DIE SACHE HERANGEHEN

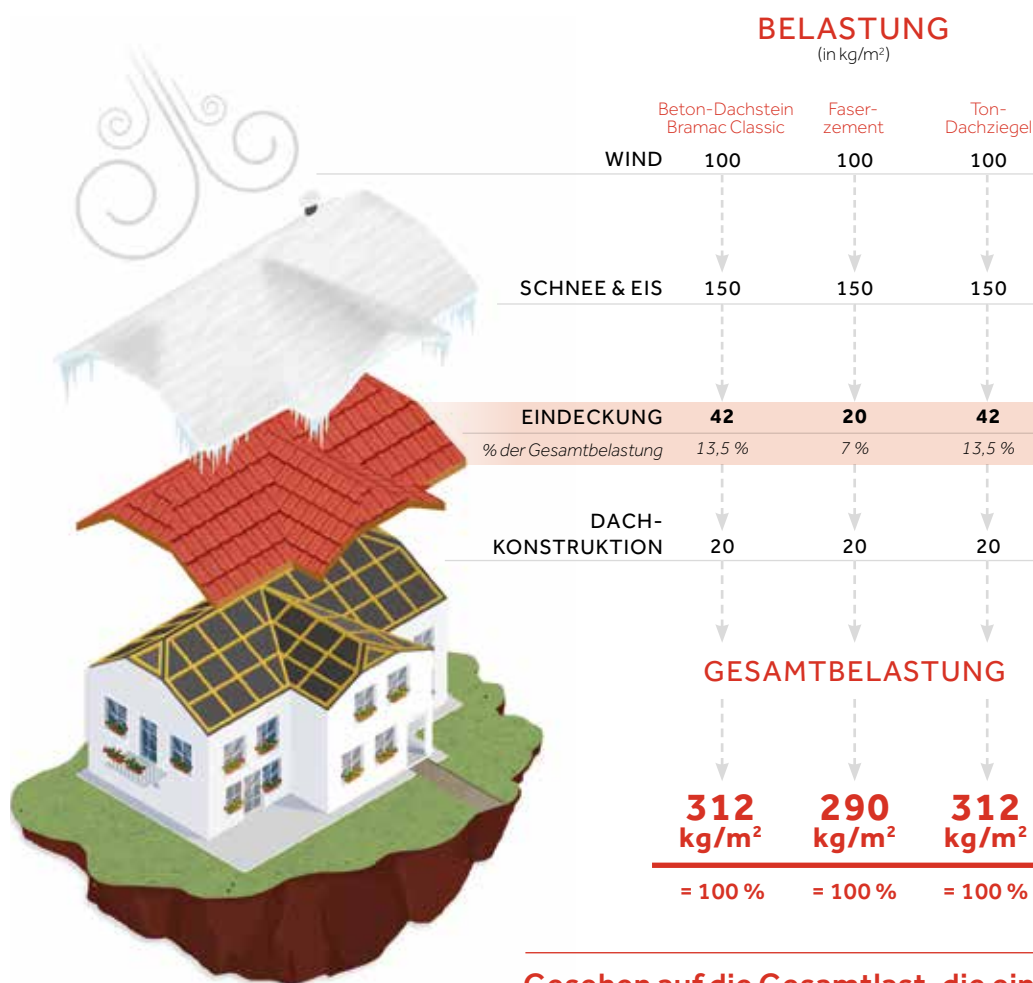
Viele haben Angst davor, dass eine Sanierung ein langwieriges und teures Vorhaben wird. Das muss nicht sein. Hier sollte man jedenfalls mehrere Angebote einholen und diese vergleichen – idealerweise von Betrieben aus der Region, denn das kann Kosten bei der Anfahrt sparen und dafür sorgen, dass man schneller einen passenden Termin findet.

Der Irrglaube: Bramac Dachsteine sind zu schwer

97 % aller Dächer

sind ohne Konstruktionsveränderungen
für Bramac-Dachsteine geeignet.

Um sicher zu gehen, dass Ihr Dachstuhl allen Anforderungen genügt, lassen Sie die Statik unbedingt von einem Fachmann prüfen (z. B. Zimmermeister, Holzbaumeister, Baumeister, Statiker)! Er untersucht die Holzkonstruktion, die Dimensionierung der Verbindungen und die Tragfähigkeit des Dachstuhls. So lässt sich rasch feststellen, ob eine Neudeckung, ein Umbau oder ein Ausbau möglich ist.



Gesehen auf die Gesamtlast, die ein Dachstuhl zu tragen hat, macht die Eindeckung nur einen Bruchteil des Gewichtes aus.

Protector Plus.

Bramac

High-Tech

Oberfläche.

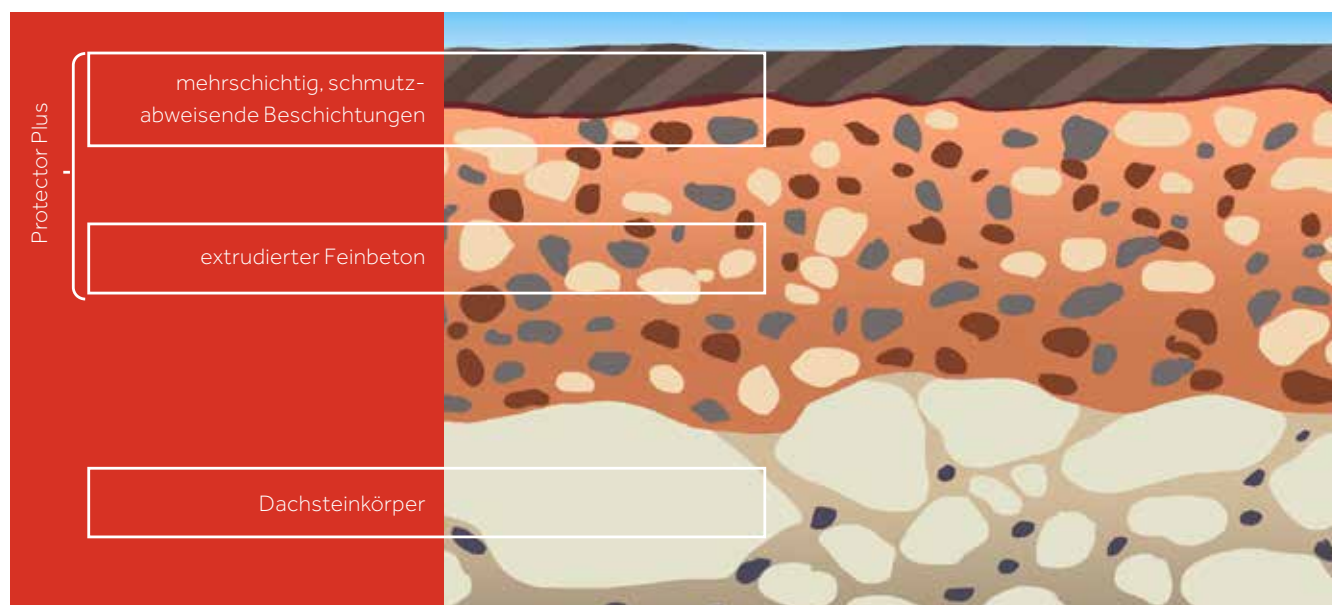
Die Alleinstellungsmerkmale der Protector Plus Oberfläche sind der zweischichtige Dachsteinkörper und die mehrschichtige Oberflächenveredelung. Bramac beherrscht als einziger Dachsteinproduzent in Österreich diese zukunftsweisende Technologie.

Jahrelange Erfahrung und intensive Entwicklungsarbeit bilden die Grundlage für diese Innovation. Das Ergebnis: Eine seidig glatte und wartungsfreie Oberfläche mit nachhaltigem High-Tech Schutz.

IHRE VORTEILE:

- Glatt und ästhetisch
- Erhöhter Schutz vor Verschmutzung
- Erhöhter Schutz vor Vermoosung und Veralgung
- Erhöhter Schutz vor allgemeinen Witterungseinflüssen
- Langanhaltender Farbschutz
- Erhöhter Schutz vor extremen Umwelteinflüssen

AUFBAU PROTECTOR PLUS OBERFLÄCHE





Symbolbild

Bramac Dachsteine.

Unsere Modelle.

BRAMAC CLASSIC mit Protector Plus-Oberfläche



ziegelrot

rubinrot

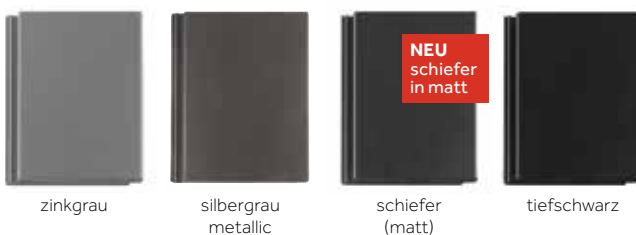
rotbraun

dunkelbraun

schiefer

brillantschwarz
(matt)

BRAMAC TEGALIT mit Protector Plus-Oberfläche



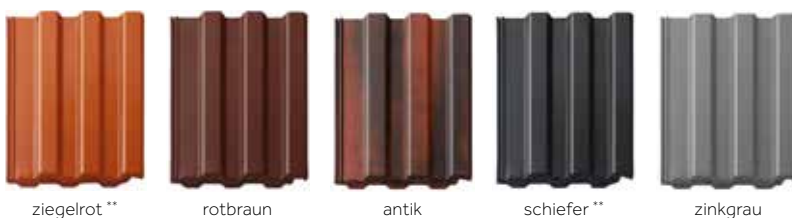
zinkgrau

silbergrau
metallic

schiefer
(matt)

tiefschwarz

BRAMAC MARKANT mit Protector Plus-Oberfläche



ziegelrot**

rotbraun

antik

schiefer**

zinkgrau

** Die Farben ziegelrot und schiefer sind auch in Standard-Oberfläche erhältlich.



30 Jahre Neuwert-Garantie geben Ihnen absolute Sicherheit.
Bramac gewährt sie seit bereits mehr als 50 Jahren – mit den besten Erfahrungen.



30-jährige Zusatzgarantie auf Frostbeständigkeit.
Wir wissen, was wir tun. Sie wissen, was Sie haben: Dachsteine von extrem hoher Dichte, mit einzigartiger Tragfähigkeit und enormer Resistenz auch bei Hagel.



Die Systemgarantie für das Bramac 7° DachSystem wird von der Firma BMI Austria GmbH dem Bauherrn gegenüber gewährt. **Die Dauer dieser einzigartigen Garantie beträgt 15 Jahre** und beginnt mit dem Datum des Fertigstellungsprotokolls, jedoch spätestens 6 Monate nach Beginn der Arbeiten mit dem Bramac 7° DachSystem.

BRAMAC DOLOMIT mit Protector Plus-Oberfläche

rubin

quarz

BRAMAC ADRIA

terracotta

umbra

BRAMAC MONTERO mit Protector-Oberfläche

rubinrot

canyon

bordeaux

terra

granit

BRAMAC DONAU mit Protector-Oberfläche

rubinrot

rotbraun

schiefer

BRAMAC REVIVA mit Protector-Oberfläche

ziegelrot

antik

BRAMAC 7° DACHSYSTEM mit Protector-Oberfläche

ziegelrot

brillantschwarz

BRAMAC MAX mit Protector-Oberfläche

ziegelrot

brillantschwarz

Wichtig: Im Druck kann die tatsächliche Farbwirkung nur unvollkommen wiedergegeben werden.

**Wir liefern unsere Produkte in folgenden Qualitäten:**

Bramac Classic, Bramac Montero, Bramac Markant, Bramac Tegalit, Bramac Reviva, Bramac Donau, Bramac Adria, Bramac Dolomit, Bramac 7° DachSystem und Bramac Max entsprechend den in der ÖNORM EN 490/491 enthaltenen Bestimmungen über die Güteigenschaften von Betondachsteinen, wie Hängelänge, Deckbreite, Ebenheit, Maße, Tragfähigkeit, Wasserdurchlässigkeit und Frost-, Tauwiderstand. Farbdifferenzen sind möglich aufgrund von Änderungen des eingesetzten Fertigungsmaterials, infolge unterschiedlicher Umweltbelastungen und durch technologische Vorgänge während des Abbindeprozesses, die jedoch durch Witterungseinflüsse zeitlich begrenzt sind. Oberflächenbeschaffenheit: Dachsteine müssen eine gleichmäßige Oberfläche haben und ohne Beschädigung sein. Durch Verpacken, Verladen und Transport verursachte Schrammen und Scheuerstellen sind für den Gebrauchtwert ohne Belang, wenn die Anforderungen der ÖNORM EN 490/491 erfüllt sind. Dachsteine dürfen keine Grate aufweisen, die einer fachgerechten Dacheindeckung hinderlich sind. Durch verschiedene Umwelteinflüsse können Veränderungen der Oberflächenstruktur bewirkt werden.



Bramac Classic

MEHR INFOS



DACHSTEINE



TECHNISCHE DATEN

Material	Sand, Zement, Wasser, anorganische Pigmente
Struktur	glatt
Größe	330 x 420 mm
Hängelänge	398 mm
Deckbreite	300 mm
Gewicht	4,2 kg/Stück
Bedarf je m ²	ca. 10 Stück
Preis je m ² *)	EUR 29,10

*) Listenpreis frei Bau exkl. 20 % MwSt., gültig ab 1. März 2024, Änderungen vorbehalten



Dachneigung $\geq 13^\circ$



Geeignet für Neubau und Renovierung

PROTECTOR PLUS-OBERFLÄCHE



ziegelrot

rubinrot

rotbraun



dunkelbraun

schiefer

brillantschwarz
(matt)

NEU
in matt



ziegelrot

Bramac Classic

Rundum harmonisch. Genau wie wir.

DIE NUMMER 1 AUF ÖSTERREICHS DÄCHERN.

Der stilvolle Bramac Classic ist das beliebteste Dachsteinmodell im Land und prägt aufgrund seiner universellen Einsetzbarkeit weite Teile heimischer Ortsbilder. Die sanften Rundungen betonen gleichermaßen im Neubau und bei Renovierungen das harmonische Erscheinungsbild aller Dachflächen.





Bramac Classic, brillantschwarz



EIN STRECKHAUS IM MODERNEN STIL

Die Familie hat für den Bau ihres Hauses sowohl die Lage als auch die Form des Vorgängerhauses, einem traditionellen, burgenländischen Streckhaus, aufgenommen. Für das Dachmaterial hat man sich für den Bramac Classic entschieden, der mit seiner Form, der Materialehrlichkeit und Langlebigkeit perfekt zu dem Neubau passt.

MEHR INFOS



Bramac Classic.

Klassisch.

Modern. Individuell.



Bramac Classic, rubinrot

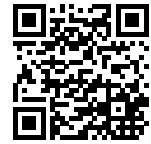


Bramac Classic, schiefer

BRAMAC DÄCHERGALERIE

Holen Sie sich Ideen für Ihr Zuhause. Ob ländlich oder zeitgenössische Architektur, Alt- oder Neubau: In unserer Dächergalerie auf www.bmigroup.com/at finden Sie unzählige Gestaltungsmöglichkeiten für Ihr Dach.

MEHR INFOS



Bramac Classic, ziegelrot



Bramac Tegalit



reddot design award

MEHR INFOS



DACHSTEINE



TECHNISCHE DATEN

Material	Sand, Zement, Wasser, anorganische Pigmente
Struktur	glatt
Größe	330 x 420 mm
Hängelänge	398 mm
Deckbreite	300 mm
Gewicht	5,2 kg/Stück
Bedarf je m ²	ca. 10 Stück
Preis je m ² *)	EUR 36,60

*) Listenpreis frei Bau exkl. 20 % MwSt., gültig ab 1. März 2024, Änderungen vorbehalten



Dachneigung $\geq 20^\circ$



Geeignet für Neubau und Renovierung

PROTECTOR PLUS-OBERFLÄCHE



zinkgrau



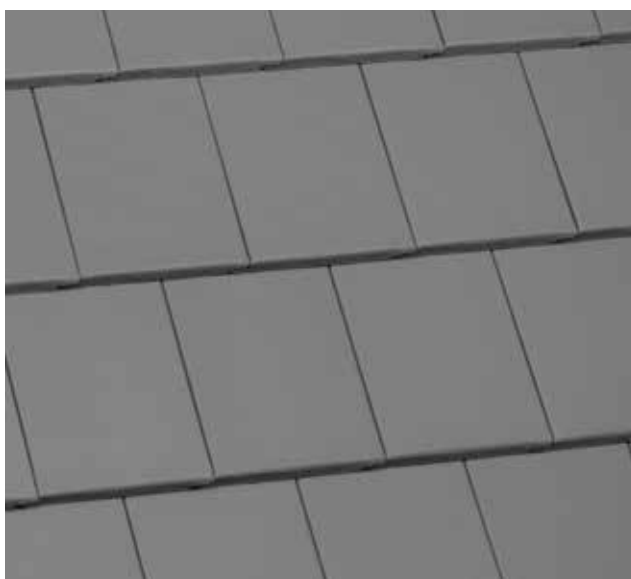
silbergrau
metallic



schiefer
(matt)



tiefschwarz



zinkgrau

Bramac Tegalit. Die Kunst der Reduktion.

KLARE FORMEN FÜR NEUE ARCHITEKTUR.

Das ist der Bramac Tegalit. Ein Dachstein für allerhöchste Ansprüche an zeitgemäßes Design und zukunftsweisende Stiltrends. Sein ebenes Erscheinungsbild und seine klassischen Farben zeigen bewusst Klarheit und lassen moderne Architektur für sich selbst sprechen.

Sein Plus: Für andauernde Schönheit, Langlebigkeit und 5-fachen Schutz garantiert seine feine glatte Bramac Protector Plus-Oberfläche.



Bramac Tegalit, schiefer



Bramac Tegalit, schiefer



ZUFRIEDENHEIT AUF ALLEN EBENEN

Für die Familie standen bei der Auswahl des Daches für ihr neues Eigenheim vor allem zwei Dinge im Vordergrund: Sicherheit und Ästhetik. Mit dem Bramac Tegalit haben sie einen Dachstein gewählt, der perfekt zu den klaren Strukturen ihres stilvollen Hauses passt.

MEHR INFOS



Bramac Tegalit. **Für allerhöchste** **Ansprüche an** **zeitgemäßes Design.**



Bramac Tegalit, zinkgrau

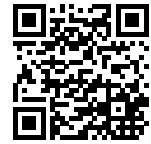


Bramac Tegalit, schiefer

BRAMAC DÄCHERGALERIE

Holen Sie sich Ideen für Ihr Zuhause. Ob ländlich oder zeitgenössische Architektur, Alt- oder Neubau: In unserer Dächergalerie auf www.bmigroup.com/at finden Sie unzählige Gestaltungsmöglichkeiten für Ihr Dach.

MEHR INFOS



Bramac Tegalit, schiefer



Bramac Markant

MEHR INFOS



DACHSTEINE



TECHNISCHE DATEN

Material	Sand, Zement, Wasser, anorganische Pigmente
Struktur	glatt
Größe	330 x 420 mm
Hängelänge	398 mm
Deckbreite	300 mm
Gewicht	4,4 kg/Stück
Bedarf je m ²	ca. 10 Stück
Preis je m ² ^{*)}	EUR 28,50 (mit Protector Plus Oberfläche) EUR 23,90 (mit Standard-Oberfläche)

^{*)} Listenpreis frei Bau exkl. 20 % MwSt., gültig ab 1. März 2024, Änderungen vorbehalten



Dachneigung $\geq 15^\circ$



Geeignet für Neubau und Renovierung

PROTECTOR PLUS-OBERFLÄCHE



ziegelrot**

rotbraun

antik



schiefer**

zinkgrau

**) auch in Standard-Oberfläche erhältlich.



schiefer



Bramac Markant. Zeitlosigkeit im Trend.

SCHLICHT UND SCHÖN ...

... passt sich dieser Dachstein so gut wie allen Stilrichtungen an. Mit ihm führt Bramac jahrhundertealte Traditionen der Dachdeckung im Stil von heute fort. Der Bramac Markant empfiehlt sich daher gleichermaßen für die Renovierung traditioneller Dächer, im städtischen Bereich wie auf historischen Gebäuden im ländlichen Raum.



Bramac Markant, rotbraun



Bramac Markant, schiefer



Bramac Markant, ziegelrot



*„ 2012 haben wir unseren Lebens-
traum verwirklicht: ein eigenes Haus
im Grünen. Ich persönlich liebe es
schlicht, wollte aber dennoch mit
dem Dach unserem Haus einen
besonderen Charakter verleihen.
Mit der Wahl des Bramac Markant
haben sich all meine Erwartungen
erfüllt. Das extrem sympathische
und homogene Design integriert
sich bestens in die Landschaft und
auch in unserem Umfeld findet das
Modell großen Gefallen. “*

Bramac Markant.

Ein Dach.

Individuell wie Du.



Bramac Markant, antik



Bramac Markant, rotbraun

BRAMAC DÄCHERGALERIE

Holen Sie sich Ideen für Ihr Zuhause. Ob ländlich oder zeitgenössische Architektur, Alt- oder Neubau: In unserer Dächergalerie auf www.bmigroup.com/at finden Sie unzählige Gestaltungsmöglichkeiten für Ihr Dach.

MEHR INFOS



Bramac Markant, ziegelrot



Bramac Dolomit

MEHR INFOS



DACHSTEINE



TECHNISCHE DATEN

Material	Sand, Zement, Wasser, anorganische Pigmente
Struktur	glatt
Größe	333 x 420 mm
Hängelänge	398 mm
Deckbreite	300 mm
Gewicht	4,4 kg/Stück
Bedarf je m ²	ca. 10 Stück
Preis je m ² ^{*)}	EUR 38,90

^{*)} Listenpreis frei Bau exkl. 20 % MwSt., gültig ab 1. März 2024, Änderungen vorbehalten

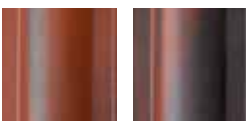


Dachneigung $\geq 13^\circ$



Geeignet für Neubau und Renovierung

PROTECTOR PLUS-OBERFLÄCHE



rubin

quarz



quarz

Bramac Dolomit. Die Gedanken wandern lassen.

EIN STÜCK URLAUB ZU HAUSE

Der Bramac Dolomit kann keine Berge versetzen. Und trotzdem werden Sie unter einem Dolomit-Dach ein ganz besonderes Lebensgefühl genießen. Sanft ineinander fließende Farbtöne wecken Erinnerungen an Wanderungen vor malerischen Bergkulissen und alpine Hochgefühle. Ob Rubin oder Quarz – jede Farbvariante des Dachsteins bringt ein Stück Urlaub zurück in den Alltag.





Bramac Dolomit rubin



„Gestern war ein heftiger Sturm. Da sind viele Dächer von meinen Freunden kaputt gegangen und müssen jetzt repariert werden. Unserem ist nichts passiert. Das finde ich echt gut. Ich finde auch, dass unser Dach richtig toll aussieht, nicht so langweilig wie normale Dächer.“



Bramac Adria

MEHR INFOS



TECHNISCHE DATEN

Material	Sand, Zement, Wasser, anorganische Pigmente
Struktur	glatt
Größe	333 x 420 mm
Hängelänge	398 mm
Deckbreite	300 mm
Gewicht	4,6 kg/Stück
Bedarf je m ²	ca. 10 Stück
Preis je m ² *)	EUR 38,90

*) Listenpreis frei Bau exkl. 20 % MwSt., gültig ab 1. März 2024, Änderungen vorbehalten



Dachneigung $\geq 13^\circ$



Geeignet für Neubau und Renovierung

STANDARD-OBERFLÄCHE



terracotta

umbra



umbra

Bramac Adria. Das Außer- gewöhnliche lieben.

„HIER LEBT MAN GERNE UND AUSSERGEWÖHNLICH“,

scheint ein mit Bramac Adria gedecktes Haus den Passanten zuzurufen. Denn selten wirkt ein Dach lebensbejahender als durch die sanften Rundungen und das lebendige Farbspiel des Bramac Adria. Dabei sind der individuellen Gestaltung keine Grenzen gesetzt. Besonders gut auch für die Renovierung prestigeträchtiger Objekte oder für Häuser im mediterranen Stil geeignet.



Bramac Adria, terracotta



Bramac Adria, umbra



Bramac Adria, terracotta

„Warum ich mich für den Bramac Adria entschieden habe? Ich liebe das Außergewöhnliche, habe selbst viel Freude an der individuellen Gestaltung und mir gefällt dieses einzigartige Farbenspiel, das unserem Dach ein mediterran anmutendes Flair verleiht.“

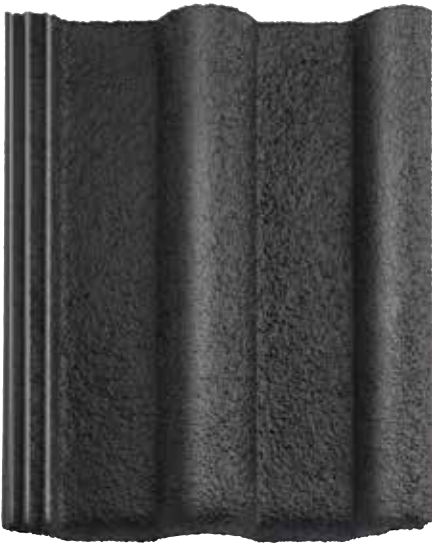


Bramac Montero

MEHR INFOS



DACHSTEINE



TECHNISCHE DATEN

Material	Sand, Zement, Wasser, anorganische Pigmente
Struktur	granuliert
Größe	330 x 420 mm
Hängelänge	398 mm
Deckbreite	300 mm
Gewicht	4,35 kg/Stück
Bedarf je m ²	ca. 10 Stück
Preis je m ² *)	EUR 32,90

*) Listenpreis frei Bau exkl. 20 % MwSt., gültig ab 1. März 2024, Änderungen vorbehalten



Dachneigung $\geq 13^\circ$



Geeignet für Neubau und Renovierung

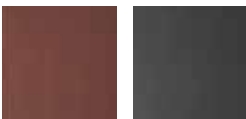
PROTECTOR-OBERFLÄCHE



rubinrot

canyon

bordeaux



terra

granit



canyon



Bramac Montero Beeindruckt durch raue Schönheit.

HART ABER HERZLICH, SO PRÄSENTIERT SICH DIESER DACHSTEIN.

Der Bramac Montero beweist eindrucksvoll, dass eine ansprechende Optik und höchste Belastbarkeit kein Widerspruch sein müssen. Die erwünschte raue Oberfläche wird mithilfe eines Granulats erreicht, welches in einer seidenmatten Oberfläche eingebettet ist und dadurch dauerhaft und wirksam schützt. Aufgrund der rauhen Oberflächenstruktur kann die Anzahl der Schneefanghaken in der Fläche reduziert werden.





Bramac Montero, granit



Bramac Montero, canyon

„ Wir leben hier abseits von Trubel und Hektik. Ein Ort zum Wohlfühlen. Das Wetter ist natürlich bei uns extremer und rauer. Da muss man sich auf ein Dach verlassen können, das auch höheren Beanspruchungen standhält. Aufgrund der Festigkeit des Bramac Montero brauche ich mir diesbezüglich keine Gedanken machen. Gott sei Dank!“



Bramac Donau

MEHR INFOS



DACHSTEINE



TECHNISCHE DATEN

Material	Sand, Zement, Wasser, anorganische Pigmente
Struktur	glatt
Größe	332 x 420 mm
Hängelänge	398 mm
Deckbreite	300 mm
Gewicht	4,4 kg/Stück
Bedarf je m ²	ca. 10 Stück
Preis je m ² *)	EUR 26,70

*) Listenpreis frei Bau exkl. 20 % MwSt., gültig ab 1. März 2024, Änderungen vorbehalten



Dachneigung $\geq 13^\circ$



Geeignet für Neubau und Renovierung

PROTECTOR-OBERFLÄCHE



rubinrot

rotbraun

schiefer



rotbraun

Bramac Donau. Genau unsere Wellenlänge.



FÜR AUSDRUCKSSTARKE DACHFORMEN BESTENS GEEIGNET:

Die asymmetrisch geschwungene Form des Bramac Donau setzt Stimmungen und Schwingungen österreichischer Landschaften am Dach fort und verleiht jedem Gebäude ein lebendiges Gesamtbild. Der raffiniert fließende Aufbau und die abgerundete Sichtkante des Modells verstärken die reizvollen, kontrastreichen Effekte, die jedem Dach ein außergewöhnliches Aussehen geben.



Bramac Donau, schiefer



Bramac Donau, schiefer



Bramac Donau, schiefer

„Es war uns wichtig, ein Haus zu bauen, das auch noch für unsere Kinder einen hohen Wertbestand hat. Das bedeutet natürlich auf besonders nachhaltige und langlebige Produkte zu achten. Aus diesem Grund fiel unsere Entscheidung beim Dach auf Bramac und wir sind bis heute nicht enttäuscht worden.“

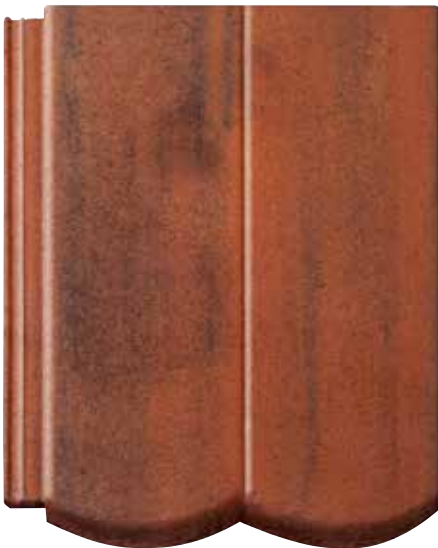


Bramac Reviva

MEHR INFOS



DACHSTEINE



TECHNISCHE DATEN

Material	Sand, Zement, Wasser, anorganische Pigmente
Struktur	glatt
Größe	330 x 420 mm
Hängelänge	395 mm
Deckbreite	300 mm
Gewicht	4,5 kg/Stück
Bedarf je m ²	ca. 11 Stück
Preis je m ² *)	EUR 35,42

*) Listenpreis frei Bau exkl. 20 % MwSt., gültig ab 1. März 2024, Änderungen vorbehalten



Dachneigung $\geq 25^\circ$

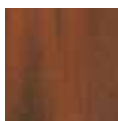


Geeignet für Neubau und Renovierung

PROTECTOR-OBERFLÄCHE



ziegelrot



antik



antik

Bramac Reviva. Erinnerungen, die bereichern.

DAS MODELL REVIVA BRINGT EIN STÜCK TRADITION ZURÜCK AUFS DACH.

Der nach seiner Form benannte Biberschwanz erlebte bereits im Mittelalter seine erste Hochblüte. Jetzt ist er wieder da! Deutlich leichter und dazu noch viel schneller zu verlegen. So lässt sich die traditionsreiche Biberschwanz-Optik günstig auf jedem Dach realisieren. Ob als stilgerechte Vollendung eines Renovierungsprojekts oder als bewährter Klassiker auf einem neuen Gebäude.



Bramac Reviva, ziegelrot





Bramac Reviva, ziegelrot



Bramac Reviva, antik

„Es freut uns, wenn Leute unser Haus bewundern. Viele sprechen uns auf das Dach an, weil es so stilvoll zum Haus passt. Von den vielen Materialien und Modellen, die wir uns angesehen haben, hat uns der Bramac Reviva am meisten angesprochen, da er traditionell und doch modern wirkt.“



Bramac 7° DachSystem

MEHR INFOS



DACHSTEINE



TECHNISCHE DATEN

Material	Sand, Zement, Wasser, anorganische Pigmente
Struktur	glatt
Größe	365 x 480 mm
Hängelänge	458 mm
Deckbreite	330 mm
Gewicht	5,3 kg/Stück
Bedarf je m ²	ca. 8,1 Stück (bei LA 36,5 – 37,5 cm)
Preis je m ² *)	EUR 38,88

*) Listenpreis frei Bau exkl. 20 % MwSt., gültig ab 1. März 2024, Änderungen vorbehalten



Dachneigung ab 7°



Geeignet für Neubau und Renovierung

PROTECTOR-OBERFLÄCHE



ziegelrot



brillantschwarz



ziegelrot

Bramac 7° DachSystem. Für sanfte Neigungen.

EIN TECHNISCH EINZIGARTIGES PRODUKT

Das Bramac 7° DachSystem ist die erste Hartdeckung für das flachgeneigte Dach. Die technische Einzigartigkeit erweitert den Gestaltungsspielraum und erlaubt damit beste Integration flacher Dächer ab 7° in bestehende Ortsbilder. Das Bramac 7° DachSystem besteht aus einem innovativen Dachstein und einer besonders hochwertigen Unterdeckbahn.



Bramac 7° DachSystem, brillantschwarz



Bramac 7° DachSystem, brillantschwarz



ALLES AUSSER GEWÖHNLICH

Für ihr Haus aus dem Jahr 1848 haben Frau und Herr Lehmann ein neues Dach gebraucht. Um den speziellen Ansprüchen gerecht zu werden, haben sie auf das Bramac 7° DachSystem für sanfte Neigungen gesetzt.

MEHR INFOS





Bramac Max

MEHR INFOS



DACHSTEINE



TECHNISCHE DATEN

Material	Sand, Zement, Wasser, anorganische Pigmente
Struktur	glatt
Größe	365 x 480 mm
Hängelänge	458 mm
Deckbreite	330 mm
Gewicht	5,2 kg/Stück
Bedarf je m ²	ca. 7,5 Stück (bei LA 40 cm)
Preis je m ² ^{*)}	EUR 25,43

^{*)} Listenpreis frei Bau exkl. 20 % MwSt., gültig ab 1. März 2024, Änderungen vorbehalten



Dachneigung $\geq 13^\circ$



Geeignet für Neubau und Renovierung

PROTECTOR-OBERFLÄCHE



ziegelrot



brillantschwarz



ziegelrot

Bramac Max. Pragmatisch bei maximaler Qualität.

OPTIMALE GRÖSSE, DIE SICH BEZAHLT MACHT.

Der Bramac Max ist aufgrund seines geradlinigen Erscheinungsbildes eine optisch reizvolle Lösung für alle Dächer mit großen, einheitlichen Flächen – im Einfamilienhausbau ebenso wie bei gewerblichen und landwirtschaftlichen Nutzbauten oder öffentlichen Einrichtungen. Dank des einzigartigen Formats werden nur siebeneinhalb Stück und somit um 25 % weniger Normalsteine pro Quadratmeter bei gleichzeitiger Gewichtsersparnis bis zu 13 % benötigt.





Bramac Max, ziegelrot



„ Vor zwei Jahren haben die Eltern unseren Dachboden ausgebaut und wir haben ein neues Dach bekommen. Meine zwei Brüder und ich haben nun ein eigenes Zimmer und wir haben viel mehr Platz als vorher. Was ich noch toll finde ist, dass man unter dem neuen Dach fast nichts hört, auch wenn ein starkes Gewitter ist. “



Bramac Dachziegel

Die Tradition natürlicher Geborgenheit

Wer sich für Bramac Dachziegel entscheidet, entscheidet sich für einen Baustoff mit langer Tradition. Denn das Produktionsprinzip hat sich seit Jahrtausenden nicht geändert: Man nehme natürlichen Ton, forme ihn zu einem Dachziegel und brenne ihn bei 1000 Grad im Ofen. Der natürliche Rohstoff lässt ein Produkt entstehen, das einen besonderen Charme hat, Wärme und Geborgenheit ausstrahlt. Bramac Dachziegel machen ein Haus zu Ihrem Heim.

Bramac Dachziegel. Unsere Modelle.

BRAMAC RUBIN 13 V



Anthrazit¹⁾
Matt (Engobe)



Naturrot
Matt



Kastanie
Seidenmatt
(Glasur)

BRAMAC TOPAS 13 V



Anthrazit¹⁾
Matt (Engobe)



Naturrot
Matt



Kastanie
Seidenmatt
(Glasur)

BRAMAC TURMALIN



Anthrazit¹⁾
Matt (Engobe)



Naturrot
Matt



Kastanie
Seidenmatt
(Glasur)

¹⁾ manganbraun durchgefärbt

Wichtig: Im Druck kann die tatsächliche Farbwirkung nur unvollkommen wiedergegeben werden.



Die 30 Jahre Neuwert-Garantie
gibt Ihnen absolute Sicherheit.
Ebenso wie die 10-jährige Zusatz-
garantie auf Frostbeständigkeit.

Eine neue Qualität von Vielfalt.

DAS ZEICHNET UNSERE DACHZIEGEL AUS

Für unsere Dachziegel verwenden wir ausnahmslos Ton-sorten ausgewählter deutscher Tongruben. Statt der oft-mals üblichen Brenntemperatur von 1.300 °C kommt der Ton unserer Ziegel bereits mit 1.000 °C aus – eine höchst erfreuliche Energieeinsparung ohne den geringsten Qualitätsverlust!

Je nach Zusammensetzung bietet Ton eine ebenso beeindruckende wie natürliche Farbpalette von Rot über Grau bis hin zu Schwarztönen. Glasuren und Engoben erweitern dieses Spektrum noch einmal deutlich. Qualität trifft Individualität.

WAS IST DER UNTERSCHIED ZWISCHEN ENGOBIERT UND GLASIERT?

Bei beiden Techniken werden spezielle Mischungen auf dem ungebrannten Tonziegel verteilt, um eine besondere Oberflächenoptik zu erreichen. Beim Brennvorgang verbindet sich diese Schicht mit dem Ziegel und verleiht ihm sein besonderes Aussehen. Engoben wirken etwas matter als Glasuren, sind zudem diffusionsoffen und haben eine ähnliche Oberflächenstruktur wie der Ziegel. Glasierte Oberflächen haben einen geschlossenen Überzug und mehr Glanz. Die beiden Techniken unterscheiden sich nur in der Optik, nicht aber in der hochwertigen Qualität.





Bramac Rubin 13V

MEHR INFOS



TECHNISCHE DATEN

Material	Ton
Größe	274 × 436 mm
Variable Decklänge	330–360 mm
Mittlere Deckbreite	225 mm
Gewicht pro Stück	ca. 3,2 kg
Bedarf pro m ²	12,3–13,5 Stück

DACHZIEGEL



Dachneigung ≥ 13°



Geeignet für Neubau und Renovierung

OBERFLÄCHEN UND FARBEN



Anthrazit¹⁾
Matt (Engobe)



Naturrot
Matt



Kastanie
Seidenmatt (Glasure)

¹⁾manganbraun durchgefärbt



Kastanie Seidenmatt (Glasure)



13

Bramac Topas 13V

MEHR INFOS



TECHNISCHE DATEN

Material	Ton
Größe	262 × 431 mm
Variable Decklänge	320–360 mm
Mittlere Deckbreite	216 mm
Gewicht pro Stück	ca. 3,5 kg
Bedarf pro m ²	12,9–14,5 Stück



Dachneigung $\geq 20^\circ$



Geeignet für Neubau und Renovierung

OBERFLÄCHEN UND FARBEN



Anthrazit¹⁾
Matt (Engobe)



Naturrot
Matt



Kastanie
Seidenmatt (Glasur)

¹⁾manganbraun durchgefärbt



Anthrazit



Bramac Turmalin

MEHR INFOS



TECHNISCHE DATEN

Material	Ton
Größe	277 × 470 mm
Variable Decklänge	350–380 mm
Mittlere Deckbreite	240 mm
Gewicht pro Stück	ca. 4,4 kg
Bedarf pro m ²	11,0–11,7 Stück

DACHZIEGEL



Dachneigung $\geq 20^\circ$



Geeignet für Neubau und Renovierung

OBERFLÄCHEN UND FARBEN



Anthrazit¹⁾
Matt (Engobe)



Naturrot
Matt

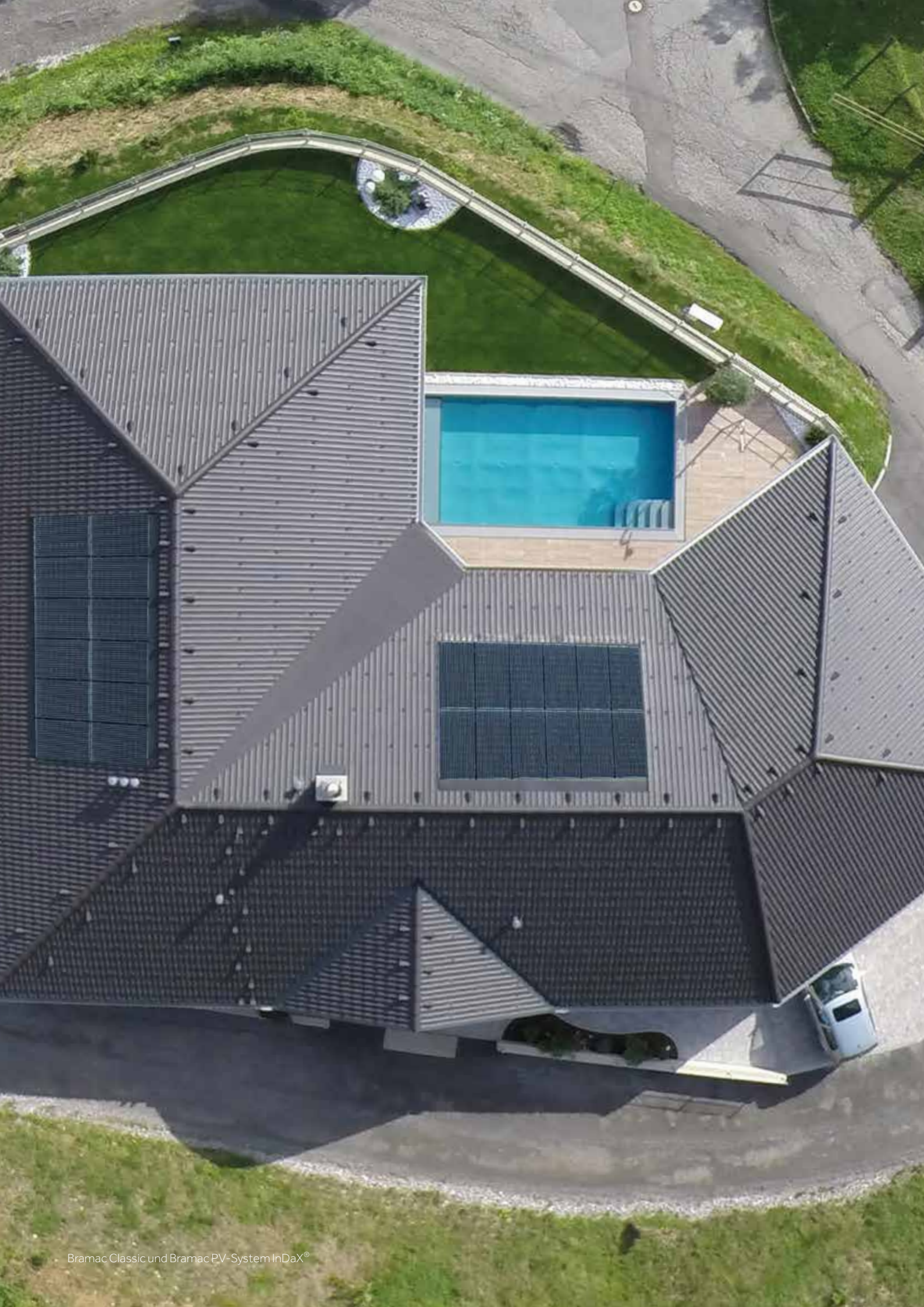


Kastanie
Seidenmatt (Glasur)

¹⁾manganbraun durchgefärbt



Anthrazit



Bramac DachSystemteile

Alles passt perfekt in- und zueinander.

Bramac hat alles, was Sie für Ihr Dach benötigen! Dazu gehören auch hochwertige, exakt abgestimmte DachSystemteile. Oft sind das Details, die man auf den ersten Blick nicht bemerkt, die aber dafür sorgen, dass Ihr Dach wirklich komplett ist und seine Funktion hundertprozentig erfüllen kann.

So wird Ihr Dach komplett.



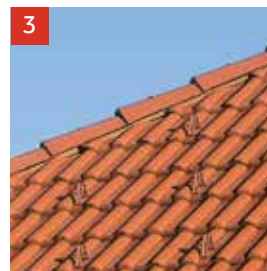
Mit den flexiblen Bramac DachSystemteilen.



1 DACHDURCHGANG
Regensicherer Dachdurchgang für Entlüftungsleitungen (Set Dunstrohr DuroVent)



2 ORTGANGSTEIN
Die formschöne Lösung für den Giebelabschluss



3 SCHNEESICHERUNG
Schutz vor Schneeabrutsch und Dachlawinen (Schneefanghaken/ Schneestoppstein)



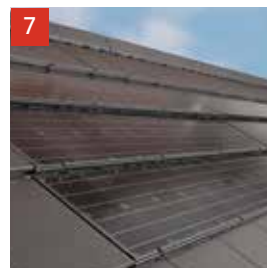
4 TRAUFE
Zur Absperrung gegen Vogeleinflug an der Traufe (Traufgitter, Aero Traufelement)



5 DACHBEGEHUNG
Für die sichere Dachbegehung (Dachbegehungssystem)



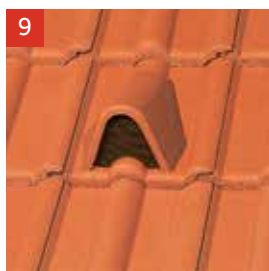
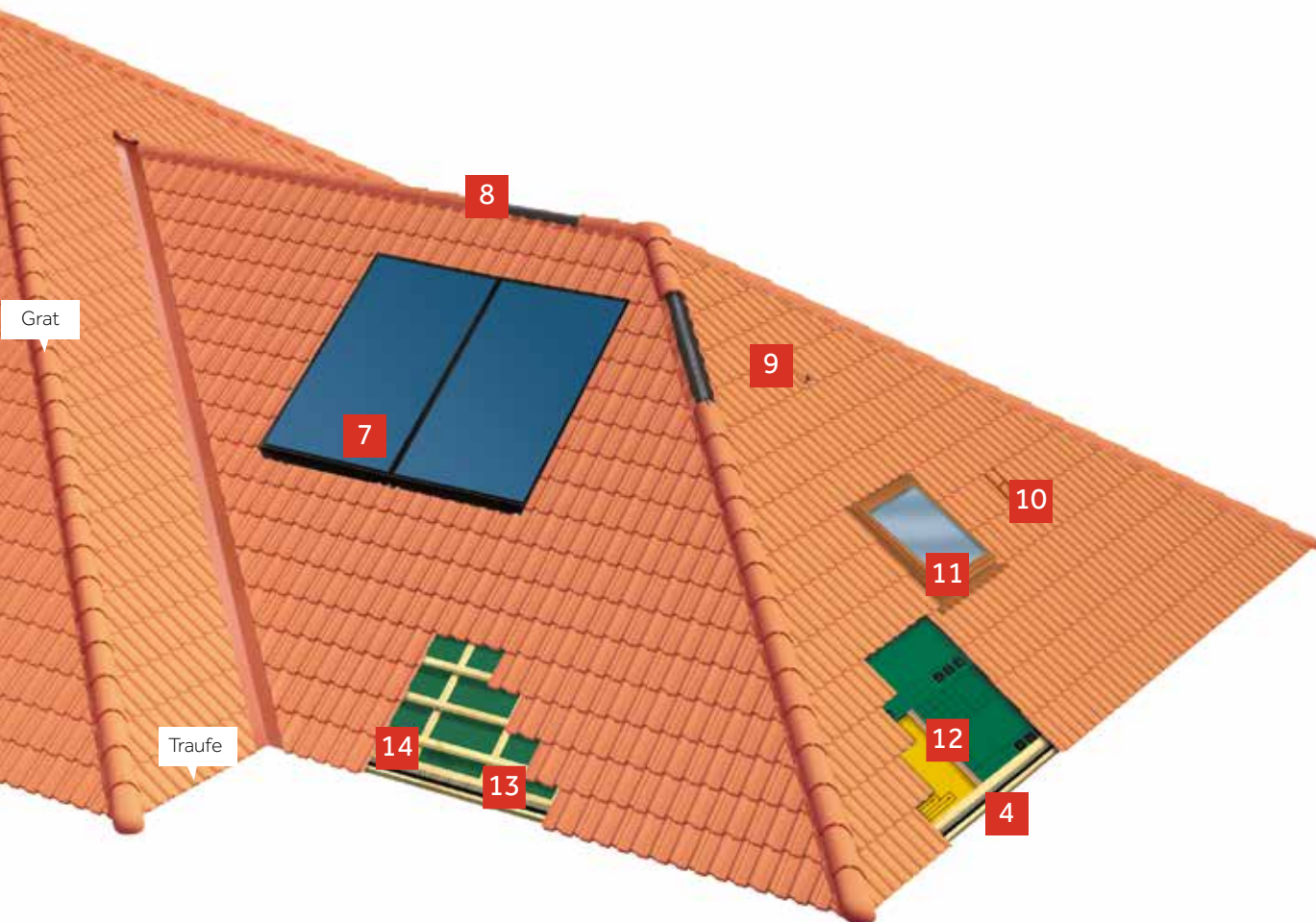
6 DACHANSCHLUSS
Dichtet Anschlüsse an Wand und Kamin perfekt ab (Wakaflex)



7 PHOTOVOLTAIK
Stromerzeugung am eigenen Dach – mit den hochwertigen In- und Aufdachlösungen

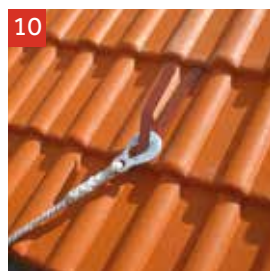


8 FIRST / GRAT
Exzellente Entlüftung und Schutz vor Schlagregen, Flugschnee und Insekten. (Aero Firstelement, MetalRoll, TopRoll, FiGaRoll und EcoRoll)



DACHLÜFTUNG

Für die optimale Hinterlüftung der Dachhaut (Entlüftungssteine)



DACHSICHERHEIT

Zur Sicherung bei Arbeiten am Dach (Sicherheitsdachhaken)



DACHBELICHTUNG

Für die hervorragende Belichtung Ihres Dachbodens (Luminex)



DÄMMUNG

Lückenlose Dämmung, um den Wärmeverlust deutlich zu reduzieren (Bramac Thermazone)



DACHBEFESTIGUNG

Zur sicheren Befestigung der Dachsteine (Euroklammern, Nordmarkklammern, Einhängeklammern)



UNTERDECKBAHN

Sicherheit für das Unterdach



PULTSTEIN

Zur fachgerechten Abdeckung des Pultes



Bramac DichtDach

Einzigartige Möglichkeiten für individuelle Lösungen.

Ob flach oder steil – von 1,15° (2%) bis 85° Dachneigung:
Das DichtDach eröffnet aufgrund seiner Flexibilität unvergleichlich
weite Kreationswelten. Die Vielfalt der Farben und Formen ist jedem
Ästhetikanspruch gewachsen.

DichtDach Contur.

Sicher. Zeitlos elegant.

Innovative Verlegetechnik durch zweilagigen Aufbau mit nur einer Bahn und elegante Strukturierung: Das DichtDach Contur überzeugt mit Optik und Charakter – bereits ab 1,15° (2%) Dachneigung. Durch seine spezielle Bestreuung entsteht selbst auf großen Flächen eine schöne Struktur. Zudem ist es auf sämtlichen Gebäudeteilen – bei allen Neigungen und Formen – einsetzbar und schafft ein harmonisches Gesamtbild.

MEHR INFOS





VORTEILE AUF EINEN BLICK

- attraktive Strukturierung großer Flächen
- innovative Verlegetechnik: 1 Bahn = 2 Lagen
- 100 % wasserdicht
- hohe Sturmsicherheit
- widerstandsfähig gegen Hagelschlag (max. HW7)
- widerstandsfähig gegen Flugfeuer und strahlende Wärme ($B_{\text{roof}}(t1)$)
- begehbar und flüsterleise
- vollflächig verklebter und schlanker Dachaufbau



Dachneigung 1,15° (2 %) bis 85°



Geeignet für Neubau und Renovierung sämtlicher Dächer

FARBEN



dolomitgrau herbstbraun schiefergrau



dolomitgrau

DichtDach Alpin Pro.

Wetterextreme fest im Griff.

Das DichtDach Alpin Pro ist die beste Lösung, wo immer ein geneigtes Dach unter extremen klimatischen Bedingungen zu bestehen hat und das bereits ab 1,15° (2 %) Dachneigung! Selbst leichtgewichtig, hält es schweren Schneelasten ebenso stand wie Regen, Frost, Hagel oder Sturm. Auch dort, wo die vorgeschriebenen Dachneigungen für herkömmliche Dacheindeckungen erheblich unterschritten werden, ist das homogen verklebte DichtDach Alpin Pro langzeitdicht. In vielen attraktiven Farben bietet es jede Menge Gestaltungsfreiraum und farbliche Anpassung an jedes Haus.

MEHR INFOS





DichtDach Alpin Pro, dolomitgrau



VORTEILE AUF EINEN BLICK

- jede Dachform kreativ gestaltbar
- 100 % wasserdicht
- hohe Sturmsicherheit
- widerstandsfähig gegen Hagelschlag (max. HW7)
- widerstandsfähig gegen Flugfeuer und strahlende Wärme ($B_{\text{roof}}(t1)$)
- begehrbar und flüsterleise
- vollflächig verklebter und schlanker Dachaufbau



Dachneigung 1,15° (2 %) bis 85°



Geeignet für Neubau und Renovierung sämtlicher Dächer

FARBEN



dolomitgrau schiefergrau anthrazit



herbstbraun ziegelrot



anthrazit

DichtDach PM-Schindeln. Innovation und Tradition vereint.

Das DichtDach PM-Schindeln – die einzigartige, verklebte Deckung für Steildächer von mind. 13° bis max. 85°! In Zeiten massiver Unwetter wird der Ruf nach einer Dacheindeckung laut, die wohnliche Behaglichkeit mit hoher Wetter- und Sturmfestigkeit verbindet. Das DichtDach PM-Schindeln setzt als innovativer Dachwerkstoff neue Standards! Traditionelle Formen überzeugen, moderne Farben begeistern, gerade Flächen sind ebenso wie Rundungen souverän eindeckbar.

MEHR INFOS



DichtDach PM-Schindeln, schiefergrau



VORTEILE AUF EINEN BLICK

- jede Dachform kreativ gestaltbar
- hohe Sturmsicherheit
- widerstandsfähig gegen Hagelschlag (max. HW5)
- widerstandsfähig gegen Flugfeuer und strahlende Wärme ($B_{\text{roof}}(t1)$)
- flexibel und elastisch



Dachneigung 13° bis 85°



Geeignet für Neubau und Renovierung sämtlicher Dächer

FARBEN



dolomitgrau schiefergrau anthrazit



herbstbraun ziegelrot



Rechteckform



BMI LichtDach Fastlock®UNI

Biigsam und mit Charme.

Das LichtDach-System Fastlock®UNI schafft lichtdurchlässige, moderne Überdachungen für Terrassen, Hauseingänge und Carports.

LichtDach Fastlock®UNI. Biegsam und mit Charme.

Oft braucht es eine Überdachung, die helle, lichtdurchflutete Flächen schafft. Das LichtDach Fastlock®UNI schafft lichtdurchlässige, moderne Überdachungen für Terrassen, Hauseingänge und Carports. Es schützt zukunftssicher vor Witterung, ist extrem belastbar und bietet vielfältige Gestaltungsmöglichkeiten! Dank des ausgeklügelten Click-Systems ist die Montage besonders einfach und die Lichtdachplatten werden an keiner Stelle durchdrungen.



LichtDach Fastlock®UNI weiß und klar



LichtDach Fastlock®UNI weiß und klar



VORTEILE AUF EINEN BLICK

- grenzenloser Gestaltungsfreiraum durch biegsame Lichtplatten auf Holz oder Stahl
- lichtdurchlässig, wasserdicht und hohe Sturmsicherheit
- hervorragend UV-beständig, robust und bruchfest
- schnelle Montage der Lichtdachplatten dank genialem Click-System

Preis je m²*):

EUR 60,35

*1 Listenpreis frei Bau exkl. 20% MwSt., gültig ab 1. März 2024, Änderungen vorbehalten



Dachneigung ab 1%



LichtDach Fastlock®UNI klar



Dank des ausgeklügelten Click-Systems werden die Dachplatten an keiner Stelle durchbohrt und Niederschlag kann nicht eindringen.



BMI Flachdach

Die Zukunft gestalten – mit Flachdächern.

Dank ihrer klaren Linienführung und dem zusätzlichen Raumgewinn werden Flachdächer immer beliebter. Als führender Anbieter für Dachsysteme entwickeln wir sichere Flachdächer für Ihren Bedarf, denn Flachdächer bieten Möglichkeiten, die sich auf dem ersten Blick nicht erschließen. Ganz gleich, ob Sie zusätzlichen Wohnraum für Ihre Familie schaffen möchten, den Platz für eine effektive Stromquelle nutzen oder ob Sie auf dem Flachdach ein Gartenparadies schaffen möchten: Wir haben die richtige Lösung für Ihr Objekt.

Ein Flachdach mit BMI – das Fundament für Ihre Ideen.

Ein Flachdach ist ja nur eine flache, leere Fläche, sagen viele. Falsch, sagen wir! Genau diese „leere“ Fläche ist Ihr Gestaltungsfreiraum! Lassen Sie Ihren Wünschen freien Lauf: Wie wäre es zum Beispiel mit einem begrünten Dach? Freut das Auge und die Lunge. Oder einem Dachgarten, in dem Sie Tomaten und Erdbeeren züchten? Und Ihren eigenen Solarstrom gleich mit gewinnen? Vielleicht hätten Sie ja auch gern einen besonderen Rückzugsort oben auf dem Dach, um den Sonnenuntergang zu genießen?





EIN FLACHDACH KANN VIELES SEIN, EINS MUSS ES IMMER SEIN: SICHER.

Für welche Nutzung Ihres Flachdaches Sie sich auch entscheiden, der Dachschichtenaufbau muss 100 %ig dazu passen. BMI bietet komplette Flachdachsysteme aus einer Hand, bei denen alle Komponenten zu einem hervorragenden Schutzdach verschmelzen.

MÖGLICHKEITEN MIT DEM FLACHDACH:

- **Ein Raum on top:** Ein Flachdach schafft zusätzlichen Wohnraum – einen ganz besonders individuellen noch dazu.
- **Ein Dach, das atmet:** Geben Sie der Natur einfach ein Stückchen zurück – mit einer Grünfläche auf dem Dach, dem Carport oder der Garage.
- **Stromquelle auf dem Dach:** Energiebedarf und Energiekosten wachsen Jahr für Jahr. Jetzt ist Zeit zum Umdenken – und zum Handeln: Machen Sie mit einer Photovoltaik-Anlage von BMI Ihr Flachdach zum Stromlieferanten!

ALT HEISST NICHT GLEICH NEU: SANIERUNG SPART GELD UND VERMEIDET ABFÄLLE

Gegenüber einer klassischen Sanierung sparen Sie sich mit einer Sanierungsbahn von BMI Abriss, Entsorgung, ggf. Bitumenanstrich, neue Dampfsperre und einen Großteil der Dämmung. Durch die Vermeidung von Bauabfällen entlasten Sie zusätzlich die Umwelt.



BMI Sanierungsbahn



Bramac Photovoltaik

Sonnenenergie effizient nutzen – mit den eleganten In- und Aufdachlösungen von Bramac.

Die Stromerzeugung auf dem eigenen Dach ist immer sinnvoll, egal ob Sie einen Neubau oder eine Renovierung planen. Bramac Photovoltaik nutzt die Sonnenenergie effizient und sauber. Und mit den In- und Aufdachlösungen von Bramac haben Sie hochwertige Produkte mit exzellenter Optik, die sich perfekt in die Dachfläche integrieren.

Photovoltaik InDaX[®]-System

PERFEKTE INTEGRATION

Das Bramac Photovoltaik InDaX[®]-System ist auf die perfekte Integration von hochwertigen monokristallinen PV-Modulen in Dächern mit allen gängigen Dachsteinen und Dachziegeln ausgelegt. Das System übernimmt dabei die Schutzfunktion der Dachdeckung, bietet eine exzellente Optik und produziert darüber hinaus umweltfreundlichen Solarstrom.

Das PV-Indach-System eignet sich für Neubau und Sanierung gleichermaßen und zeichnet sich durch eine einfache und schnelle Montage aus.

MEHR INFOS



Photovoltaik InDaX[®]-System



Photovoltaik InDaX®-System



Photovoltaik InDaX®-System

„Im Zuge unserer Dachsanierung wollten wir auch eine Photovoltaik-anlage auf unserem Dach installieren lassen. Die integrierte Lösung in die Dachfläche hat uns sofort überzeugt. Somit haben wir ein perfekt abgestimmtes System aus PV-Anlage und Dachstein. Da man unsere Dachfläche sehr gut von der Straße aus sieht, werden wir immer wieder von Passanten auf diese tolle Lösung angesprochen.“



Bramac Photovoltaik InDaX[®]-System

Viele Vorteile für Ihr Dach!

1

Perfekte Integration
in die Dacheindeckung

4

Sehr gute Hinterlüftung sichert hohe Erträge. Die vollständige Hinterlüftung der Dacheindeckung (mind. 4,5 cm lt. Ö-Norm) und zusätzliche Zuluftöffnungen gewährleisten eine sehr gute Modulhinterlüftung und sichern somit hohe Solarstromgewinne.

2

Ab 16° Dachneigung verlegbar.

5

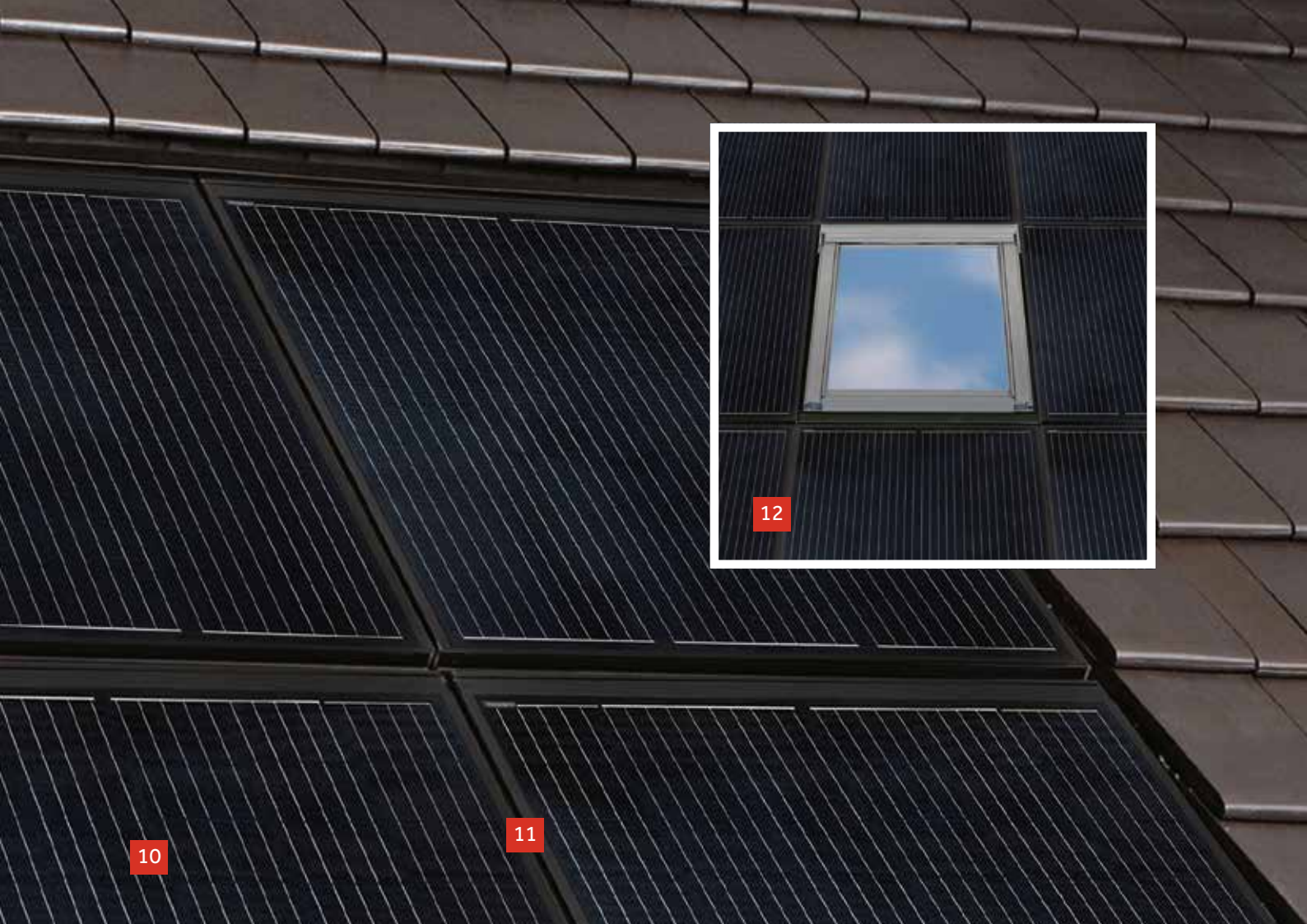
Kosteneinsparungen bei Dachneueindeckungen
Die Anlage ersetzt die Dacheindeckung – man erspart sich sozusagen eine „doppelte Verlegezeit“ und Materialkosten.

3

Hochwertige Optik durch eine dachintegrierte Verlegung.

6

Keine kritischen Durchdringungen der Dacheindeckung mittels Stockschrauben oder Solarbügeln
Indachanlagen werden direkt auf die Lattung montiert. Es besteht somit keine Gefahr, dass die Dacheindeckung durch punktuelle Lasteinwirkungen der Befestigungslösungen zu Bruch kommt.



10

11

12

7

Spätere Dachrenovierungen sind ohne Probleme möglich

Eine Photovoltaik-Anlage liefert über viele Jahre Strom. Ist in der Zwischenzeit eine Dachrenovierung nötig, so ist diese bei Indachanlagen ohne größere Aufwände möglich. Bei Aufdachanlagen muss die gesamte Photovoltaik-Anlage demontiert werden.

8

Reduzierung der Sog- (Wind) und Scherkräfte (abrutschender Schnee ...).

9

Einfache, rasche Montage

Verarbeiter stehen direkt auf der Lattung und finden einen besseren Halt – keine Gefahr des Bruches der Dacheindeckung bei den Verlegearbeiten.

10

Hohe Belastbarkeit der Module

Passend verlegbar in Dächern mit allen gängigen Dachsteinen und Dachziegeln.

11

Hohe Regensicherheit im Windkanal getestet ... durch **metallisch dichtende Profilverbindungen**. Kein Einsatz von diversen EPDM-Dichtungen oder Silikonem, welche durch UV-Strahlung porös und undicht werden.

12

Sonderformen & Kombinationen mit Dachfenstern (z. B. Velux) sind möglich.

Photovoltaik Premium-System

BESONDERS HOCHWERTIG UND ÄSTHETISCH

Das Bramac Photovoltaik Premium-System ist ein optisch überzeugendes Designprodukt gepaart mit ausgereifter Technik. Es ist besonders ästhetisch, gleichzeitig sehr effizient und wurde bereits mit dem „Red Dot Design Award“ ausgezeichnet.

Das Bramac Photovoltaik Premium System wird anstelle der Dachsteine oder Dachziegel in das Dach integriert, wodurch sich ein vollkommen geradliniges, harmonisches Deckbild ergibt, das auch die höchsten Ansprüche an Design und Ästhetik erfüllt. Das Bramac Photovoltaik Premium-System ist verfügbar für Bramac Tegalit und Bramac Turmalin.

MEHR INFOS



Bramac Photovoltaik Premium-System



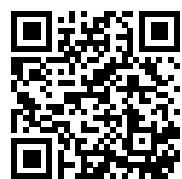
Bramac Photovoltaik Premium-System



ERSTKLASSIGE ENERGIE VOM EIGENEN DACH

Rainer Schönfelder weiß, was die Grundlagen für Qualität und Erfolg sind. Daher ging der ehemalige Skiweltcup-Star beim Zuhause für sich und seine Familie keine Kompromisse ein. Bestes Beispiel: das BMI Bramac Photovoltaik Premium-System in Kombination mit dem Dachstein Tegalit von BMI Bramac.

MEHR INFOS



Photovoltaik Aufdach-System



DIE KLASSISCHE VARIANTE

Das Bramac Photovoltaik Aufdach-System ist die klassische Version einer PV-Aufdach-Anlage, bei der die vorhandene Dacheindeckung erhalten bleibt. Es bietet die Möglichkeit, sowohl im Neubau als auch in der Sanierung eine PV-Anlage auf dem eigenen Dach zu installieren.

Die Unterkonstruktion ist perfekt auf die jeweilige Dachform abgestimmt, egal ob Steil-, oder Flachdach oder auf freistehenden Flächen. Wenn erforderlich wird das Montagesystem auch mit einem Absturzsystem gekoppelt, welches dem Professionisten ein sicheres Arbeiten auf dem Dach ermöglicht. Mit dem Bramac Photovoltaik Aufdach-System finden Sie für alle Dachformen das professionelle und fachgerechte Montagesystem.

Zum Lieferumfang gehören neben den Modulen die komplette Unterkonstruktion inkl. Befestigungsmaterial, Verkabelungsmaterial, Überspannungsbox und Wechselrichter.





BRAMAC ALS TOP-PARTNER

Für den Bauherrn aus dem Waldviertel hat sich BMI als Top-Partner erwiesen. Auf einer Dachfläche von gut 200 m² wurden 96 Module montiert. „Diese sind nach Osten und Westen ausgerichtet, dadurch kann ich meinen Eigenverbrauch erhöhen. Ich habe somit eine perfekt geplante Anlage nach neuestem Stand der Technik, die mir bei den derzeitigen Energiepreisen sehr zugutekommt“, so der Bauherr.

MEHR INFOS





**Lassen Sie sich
inspirieren!**



EIN DACH ALS FAMILIENTRADITION

Seit Generationen ist die Familie mit den Produkten von Bramac zufrieden. Daher kam es für den Besitzer und seine Frau beim Eigenheim kein anderer Dachstein in Frage. Zumal das Werk auch noch in der Nähe ihres Grundstücks liegt.

MEHR INFOS



GARANTIERT GUT BEI SCHNEE UND SONNE

Die Familie lebt in einer schneereichen Region. Daher war für sie beim Hausbau besonders wichtig, einen Dachstein zu wählen, auf den sie sich das ganze Jahr verlassen können. Genauso wie auf ihre Photovoltaik-Anlage, die umweltfreundlichen Solarstrom erzeugt.

MEHR INFOS





BRAMAC TEGALIT EIN DACHSTEIN, DER ÜBERZEUGT!

Durch Empfehlungen von Freunden und ihrem Dachdecker in der Nähe wurde die Familie auf die Dachsteine von BMI Bramac aufmerksam. Der Dachstein Tegalit hat mit seiner flachen Optik überzeugt und konnte die Anforderungen von zwei verschiedenen Dachneigungen erfüllen.

MEHR INFOS



Dächer fürs Leben

BRAMAC

T +43 (0) 2757 4010-0

E office.austria@bmigroup.com

BMI Austria GmbH

Hauptverwaltung

Bramacstraße 9

A-3380 Pöchlarn

bmigroup.com/at

Hersteller-Verarbeitungsvorschriften
© Copyright BMI Austria GmbH
Technische Änderungen vorbehalten
Satz- und Druckfehler vorbehalten
Stand Dezember 2023
01/2024, Ersetzt Ausgabe 01/2023
Bei allen Abbildungen handelt es sich um Symbolfotos.

Medieninhaber: BMI Austria GmbH
Hersteller: Johann Sandler GesmbH & Co KG, 3671 Marbach