



CATALOGUE 2024

Lila Demarcq - artiste designer



Prix du Jury
Concours design
Beaux Quartiers
2024

Inspirée de moments forts et de voyages, Lila Demarcq crée des structures et objets fabriqués en France (80% en Isère).

Du mobilier unique, alliant art et design, pour des intérieurs modernes, élégants et poétiques mais aussi des œuvres d'art capables de sublimer un lieu et de raconter son histoire.



p.1 à 4 :

Isiqu, le canapé hybride

Made in Auvergne Rhône-Alpes

Personnalisable

Bronze selection du A Design Award and Competition

p.5 à 8 :

Indlu, portant et créateur d'espaces

Made in Auvergne Rhône-Alpes

Personnalisable

p.9 à 12 :

Raconter un histoire, un lieu

Made in Isère

100% sur-mesure

p.13 à 16 :

Sa-Poro, le nouveau Senufo

Made in Isère

Personnalisable

p.17 à 18 :

Ianua, fenêtre sur lumière

Made in Isère

De multiples modèles

Personnalisable

p.19 à 21 :

Usha, la douceur du papier

Made in Isère

Personnalisable

p.23 à 26 :

Usha, la finesse de l'acier

Made in Isère

Personnalisable

p.27 à 28 :

La petite Usha

Made in Isère

Personnalisable

p.29 à 30 :

La skyline grenobloise

Made in Isère

Personnalisable

p.21 à 34 :

Iñambu, bijoux d'histoires et d'innovation

Made in Isère

De multiples modèles

ISIQU, le canapé hybride



Voici Isiqu, un objet fort et doux à la fois. Par ses différentes matières, il offre un espace de détente que vous pourrez vous approprier. Ses formes, douces et poétiques n'imposent pas de position particulière. Vous pouvez vous y loger en toute sérénité, dormir, discuter, travailler, faire une pause... tout en étant à la hauteur idéale pour l'usage d'une table basse. En plus d'être modulable et de s'adapter à vos besoins du moment, il est totalement personnalisable !

“Isiqu a été créé à partir d'un souvenir d'enfance, passée en Afrique du Sud. Il représente un grand animal, couché au sol, le corps à moitié dans l'eau. Il est couvert de reflets délicats et ses mouvements lents et silencieux me donnent envie d'aller vers lui. Sa peau, ornée de détails texturés lui offre une allure noble et chaleureuse tandis que ses couleurs sombres m'apaisent...”





Isiqu est fabriqué dans la Loire et en Isère en collaboration avec de petits artisans qui créent avec passion des pièces uniques :

- Structure en acier thermolacquée (couleur et taille personnalisable)
- Tricot de laine fait main (couleur, matière et taille personnalisable) Possibilité de remplacer la pièce de tricot par un tissu rembourré.
- Coussins de mousse et housses textile (taille, couleur et matière personnalisable)

Prix sur demande

INDLU, portant et créateur d'espaces



Voici Indlu. Ce portant et séparateur d'espaces donnera du relief à votre pièce et ouvrera de nouveaux points de vue. Il est présent, imposant, mais pourtant ne cache ni objet, ni lumière, ni perspective. Ses formes et leurs directions permettent à tous de se l'approprier. Vous pourrez y accrocher tableaux, accessoires ou vêtements ; mais aussi vous en servir comme séparation ou bien le voir tout simplement comme une sculpture ! Une structure à multi-usages que vous pourrez personnaliser !

“Indlu a été imaginée à partir d'un souvenir d'enfance, passée en Afrique du Sud. Cette structure évoque un très grand animal à l'allure longiligne. C'est une girafe, élancée, osseuse et mécanique, figée dans un grand espace ouvert sur l'horizon.”





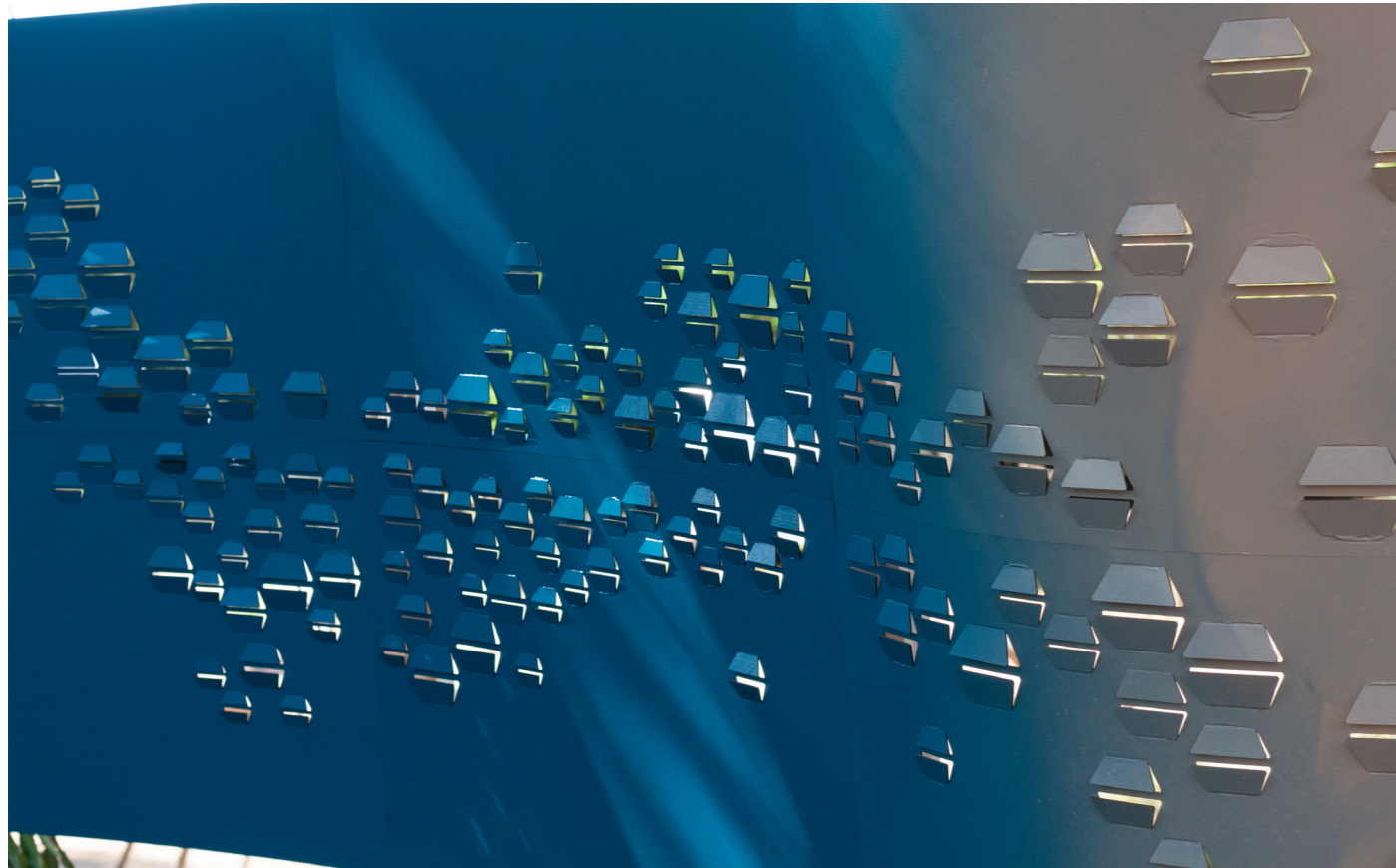
Indlu est fabriqué en Isère, en collaboration avec de petits artisans qui créent avec passion des pièces uniques :

- Structure en acier thermolacquée (couleur et taille et forme personnalisable)

Prix sur demande



Raconter une histoire, un lieu



Odyssée, un long voyage

Un oeuvre d'art poétique et pleine de douceur qui raconte et caresse l'espace. Chaque découpe représente une tortue qui nage dans l'immensité bleu.

C'est la lumière qui permet d'entrevoir les détails de l'oeuvre. Le soleil traverse la structure par les fentes ou crée des jeux de lumière directement sur la peinture bleue.

“Odyssée raconte l'histoire des tortues marines qui traversent les océans en suivant les courants. Leur grand voyage les amène sur la plage de leur enfance, pour pondre et donner naissance à leur tour.”



Sillages, entre art et sciences

“Chaque oeuvre raconte quelque chose et c’est la poésie de cette histoire qui donne vie aux formes et aux couleurs.”

Cette oeuvre représente le parcours en méditerranée du requin peau bleu Kiko. Elle a été fabriquée sur commande pour l’institut scientifique Le Seaquarium du Grau du Roi.

L’artiste Lila Demarcq raconte avec subtilité le chemin que Kiko a emprunté durant plusieurs mois. Chacune des découpes représente un instant de son périple. La lumière, symbole du temps qui passe, caresse les volumes d’une structure qui redessine l’espace avec affirmation mais douceur.



Ces oeuvres sur-mesure sont fabriquées en Isère par Lila Demarcq, à l’aide de machines à commandes numériques puis peinte à la main :

- Structure en bois et plaque de carton ondulé. Un style conçu pour des projets 100% sur-mesure.

Prix sur demande



SA-PORO, le nouveau Senufo



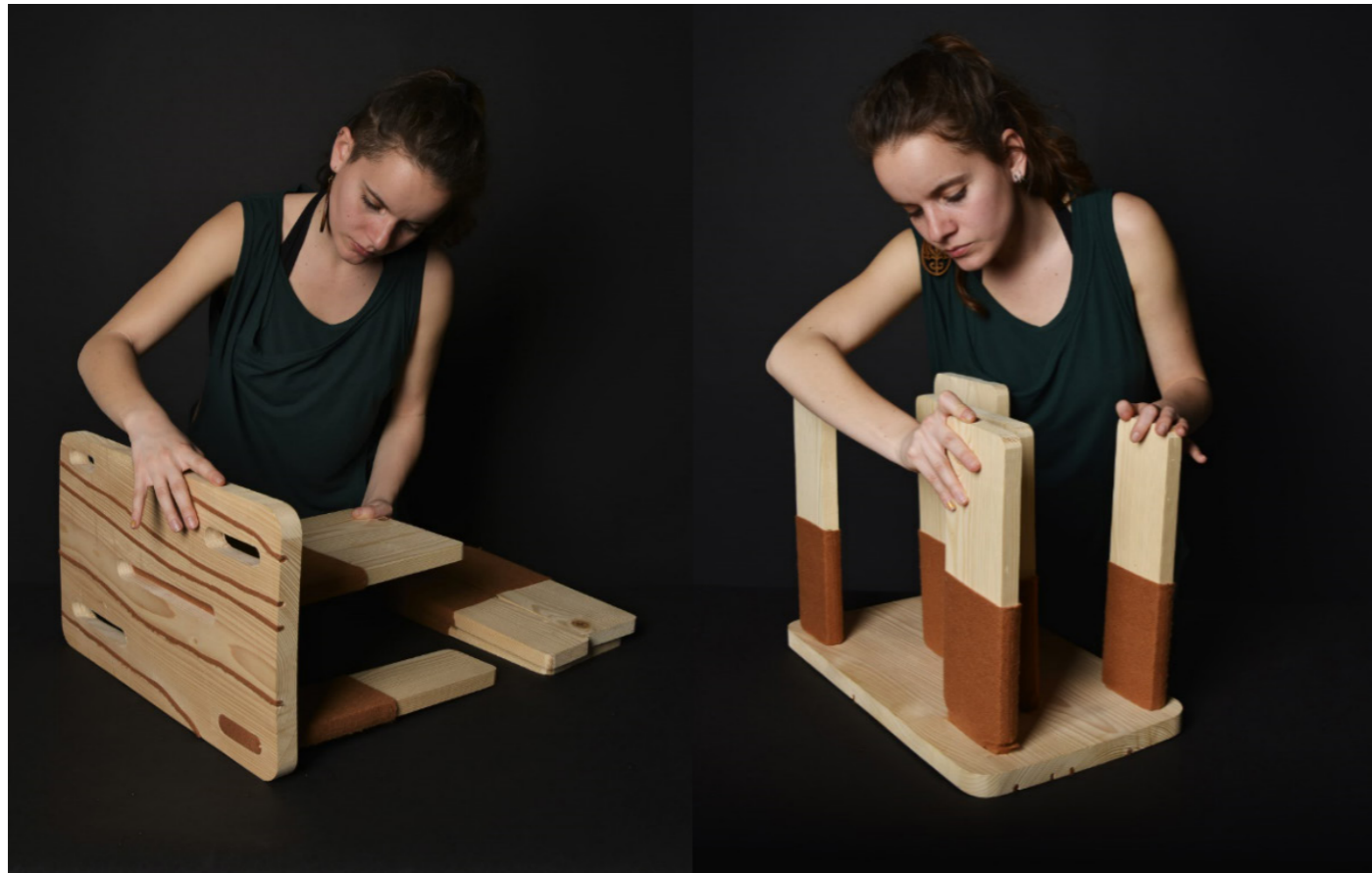
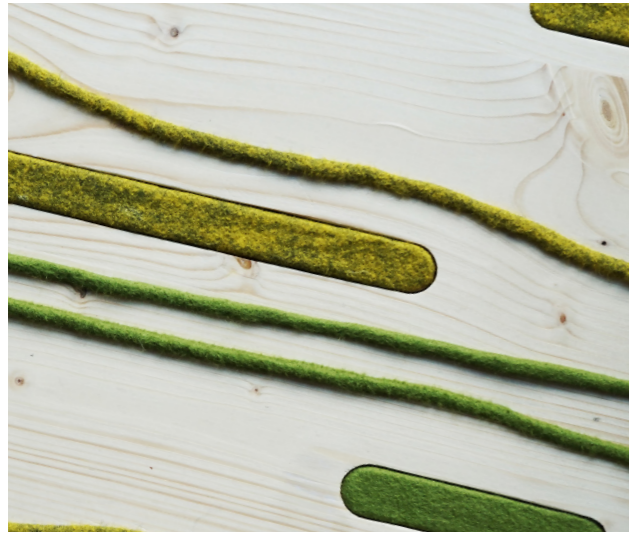
Ce tabouret, fait de bois et de feutre, a la particularité d'avoir un assemblage qui bloque les pieds dans l'assise. En effet, l'objet est démontable, se monte sans colle et sans aucune difficulté.

La couleur et la matière du feutre mettent en valeur les veines de ce bois clair en suivant avec logique et délicatesse la direction des bouts de pieds apparents sur l'assise.

Sa hauteur, moins élevée que les tabourets classiques, ainsi que la taille de l'assise et la largeur des pieds, s'inspire d'un tabouret ivoirien. Tout en gardant en tête cette référence nous en avons fait un tabouret contemporain par ses formes douces, épurées et la possibilité de le personnaliser !



Réalisé en collaboration avec la designer Mathilde Poidatz



Sa-Poro est fabriqué en Isère. Des améliorations ont été apportées cette année, contactez-moi pour en savoir plus :

- Bois (essence du bois et finitions personnalisable)
- Feutrine (couleur personnalisable, possibilité d'un choix à multiples couleurs)

Prix sur demande

IANUA, fenêtre sur lumière

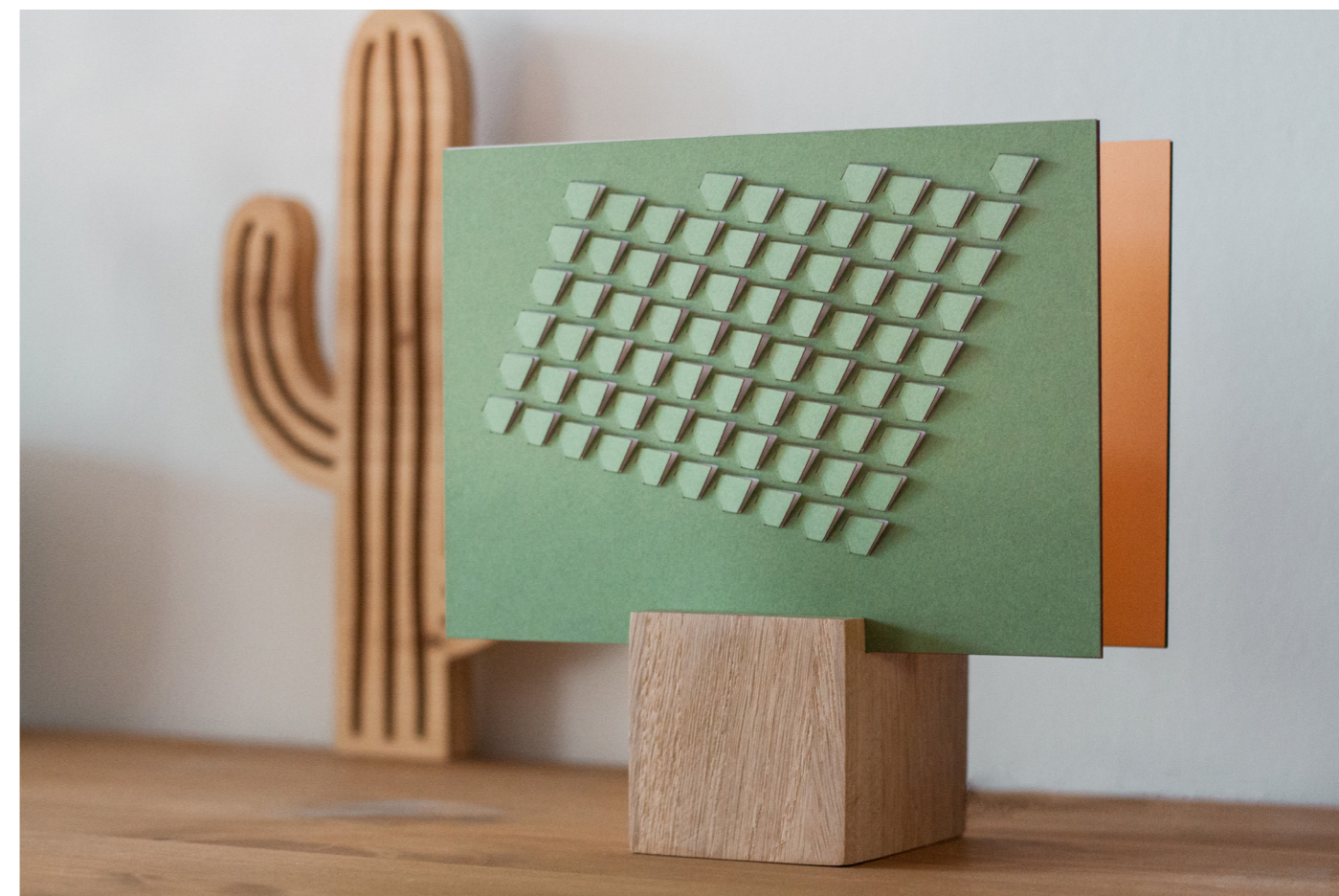


Dans sa grande simplicité, ce luminaire d'ambiance à poser Ianua propose une poésie et un concept élégant.

Ianua laisse entrevoir sa lumière par des découpes délicates dans du carton et du papier coloré. Son socle en chêne massif, doté de deux rainures, accueille l'abat-jour avec sobriété et efficacité. Plus besoin d'acheter plusieurs lampes lorsque l'envie est au changement ; il suffit seulement d'un socle et de plusieurs abat-jour aux design différents.

“Chaque pliage et chaque ouverture laisse entrevoir un univers. Écailles, paysage, herbes sèches, carapaces, océan, volcan, halo, chaleur... ces motifs, simples et subtiles, sauront faire plonger chacun.e dans une ambiance qui lui est propre.”





Ianua est fabriquée en Isère. 5 design sont disponibles :

- Bois de chêne massif (travail artisanal)
- Carton et papier (découpe numérique)

Prix sur demande

USHA, la douceur du papier

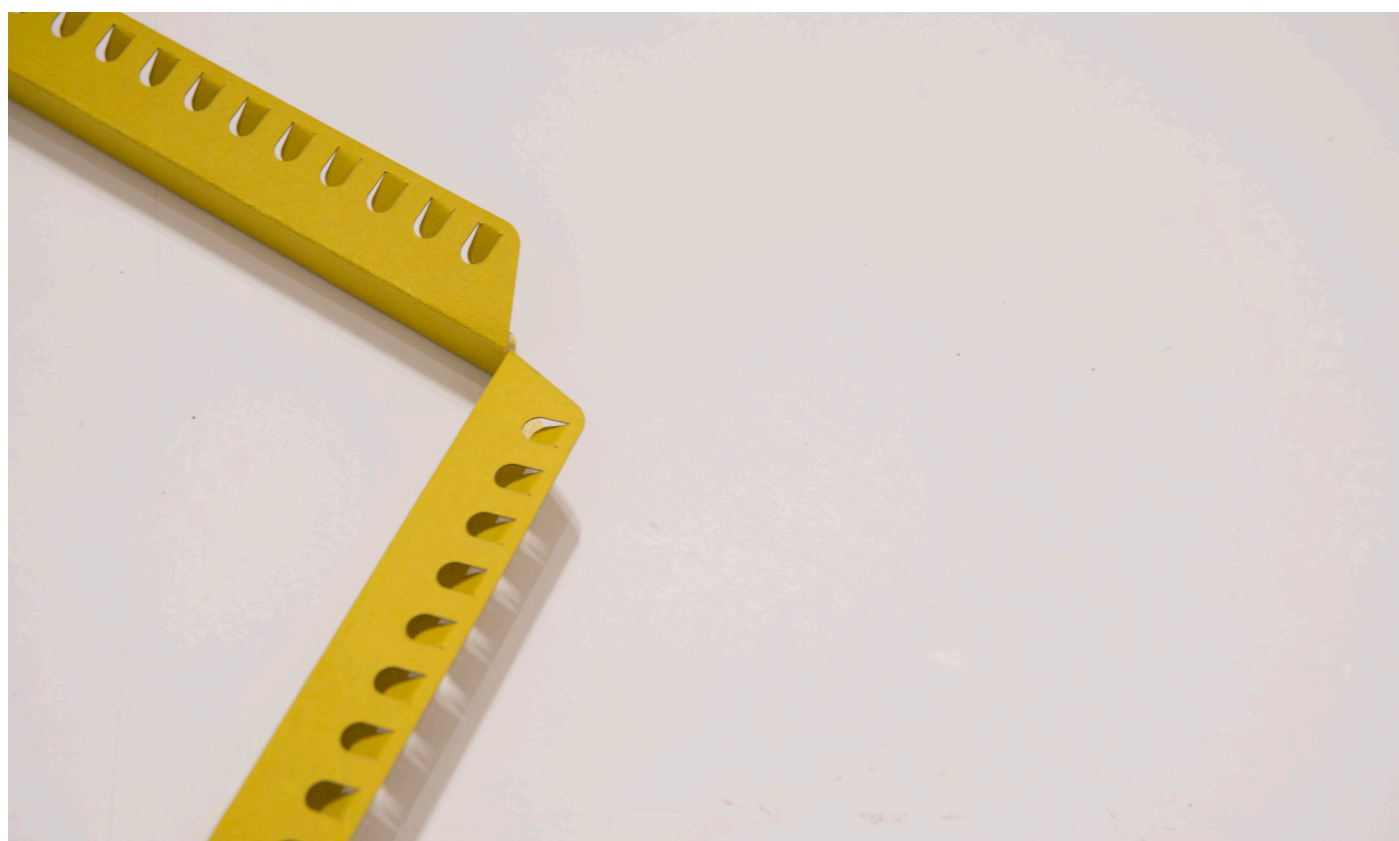
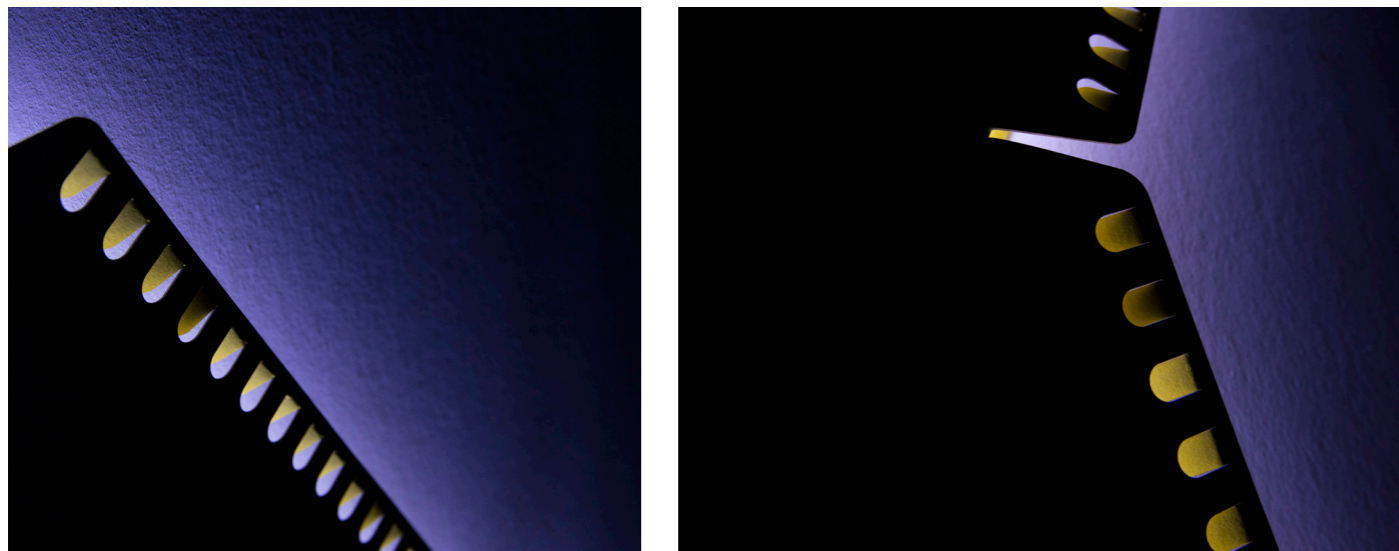


Entre frise et encadrement de lumière, ce luminaire fait de deux plis principaux, vient structurer et caresser la surface du mur. La face extérieure vous laisse entrevoir, à travers de nombreuses languettes, la couleur du papier. Sans parois, la lampe n'est pas ; mais une fois à sa place, elle impose sa géométrie dans l'espace.

Composée de plusieurs modules découpés au laser et dotée d'un système d'accroche à la punaise, elle vous permettra de disposer de celle-ci à votre guise en lui donnant la forme et la direction que vous souhaitez. Vous pourrez contourner votre mobilier, vos tableaux...

Un graphisme s'opère alors avec douceur tant à l'échelle de la lampe qu'à celle de son environnement.

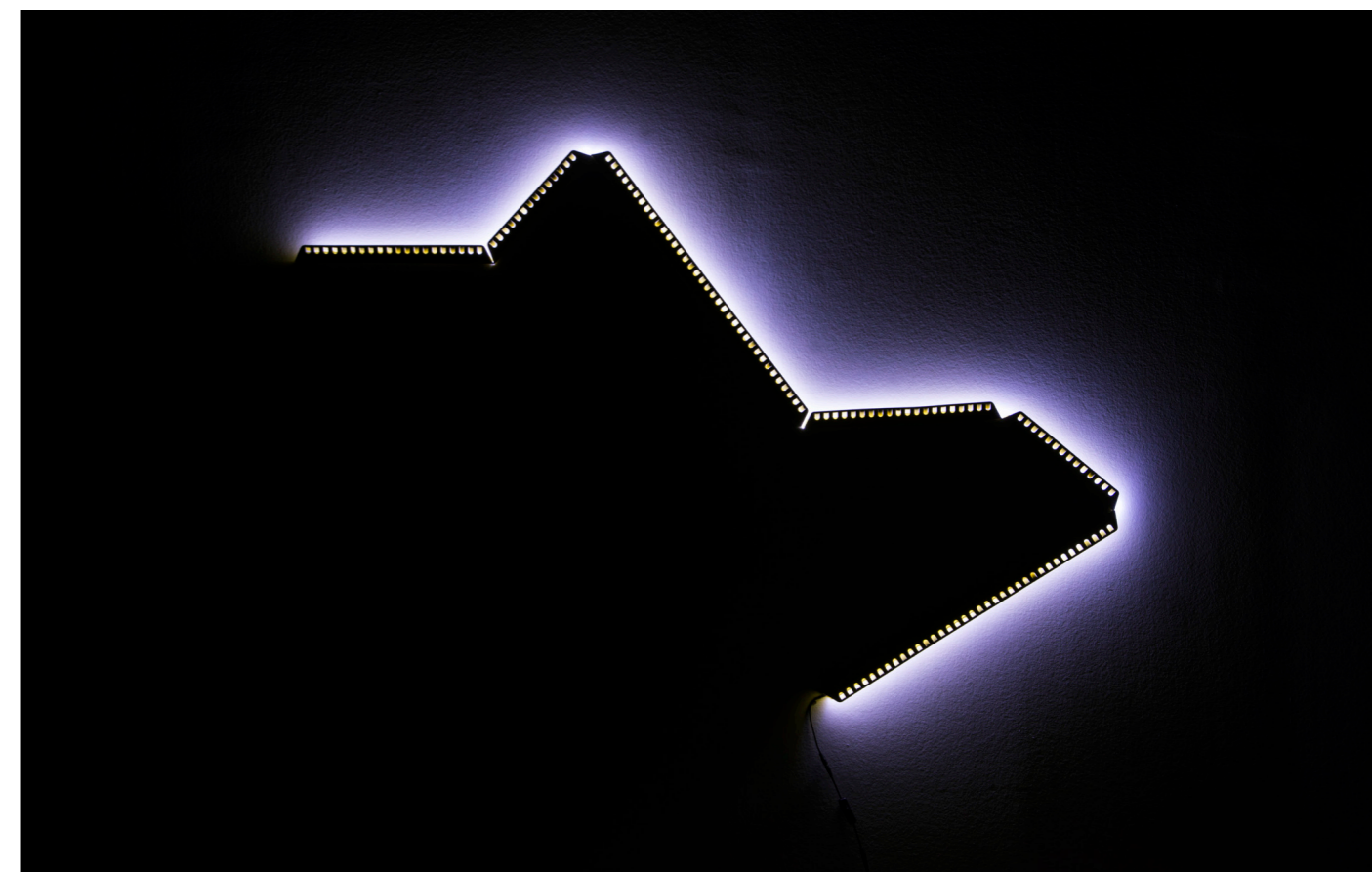




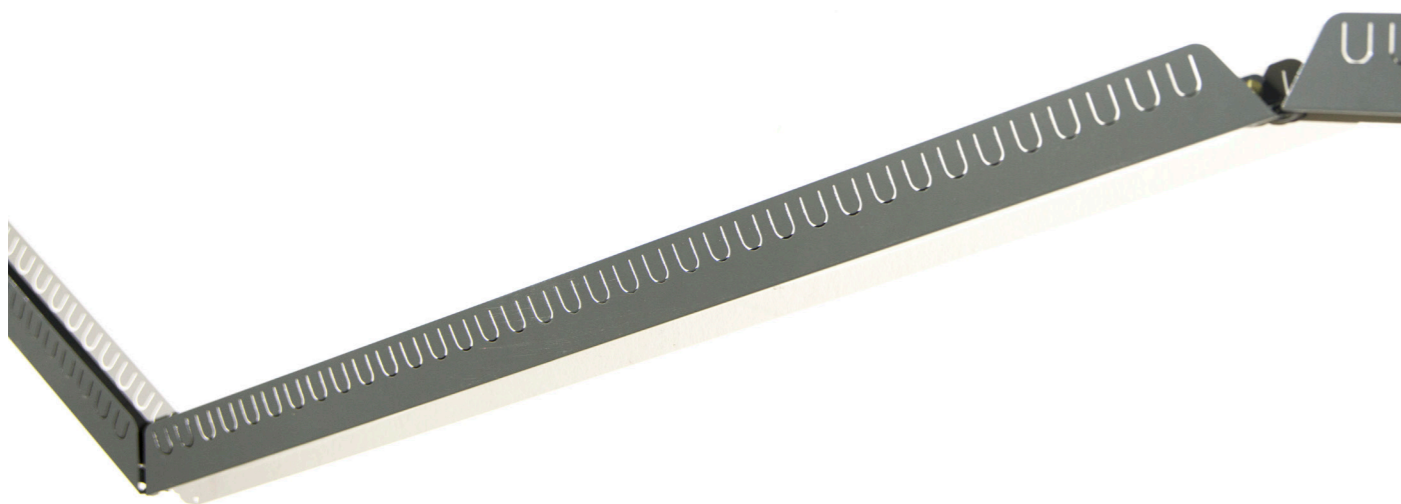
Usha est fabriquée en Isère, en collaboration avec de petits artisans qui créent avec passion :

- Carte de Lyon à fibres recyclés (plus que la version petite en vente) + bande de LED flexible.

Prix sur demande

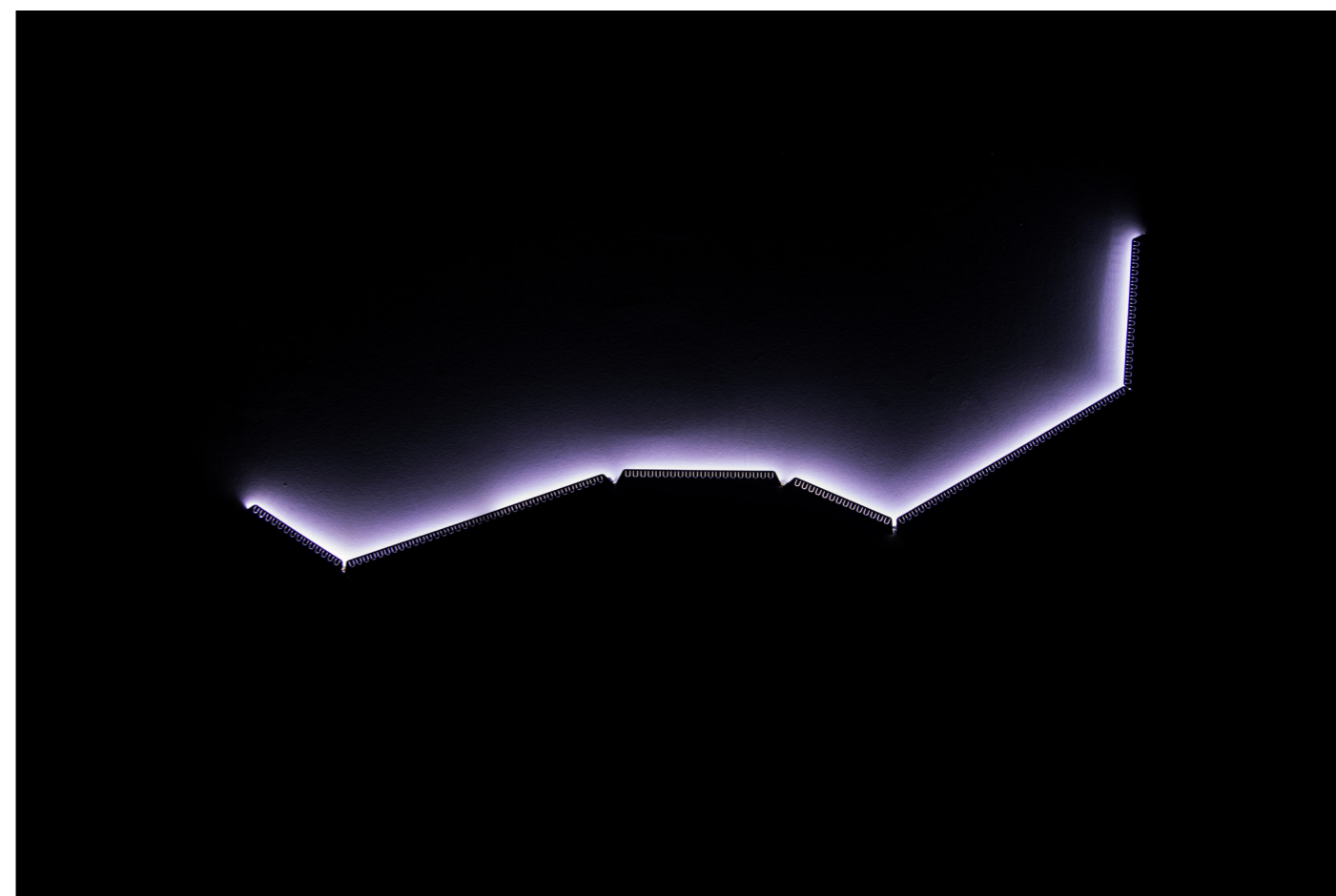


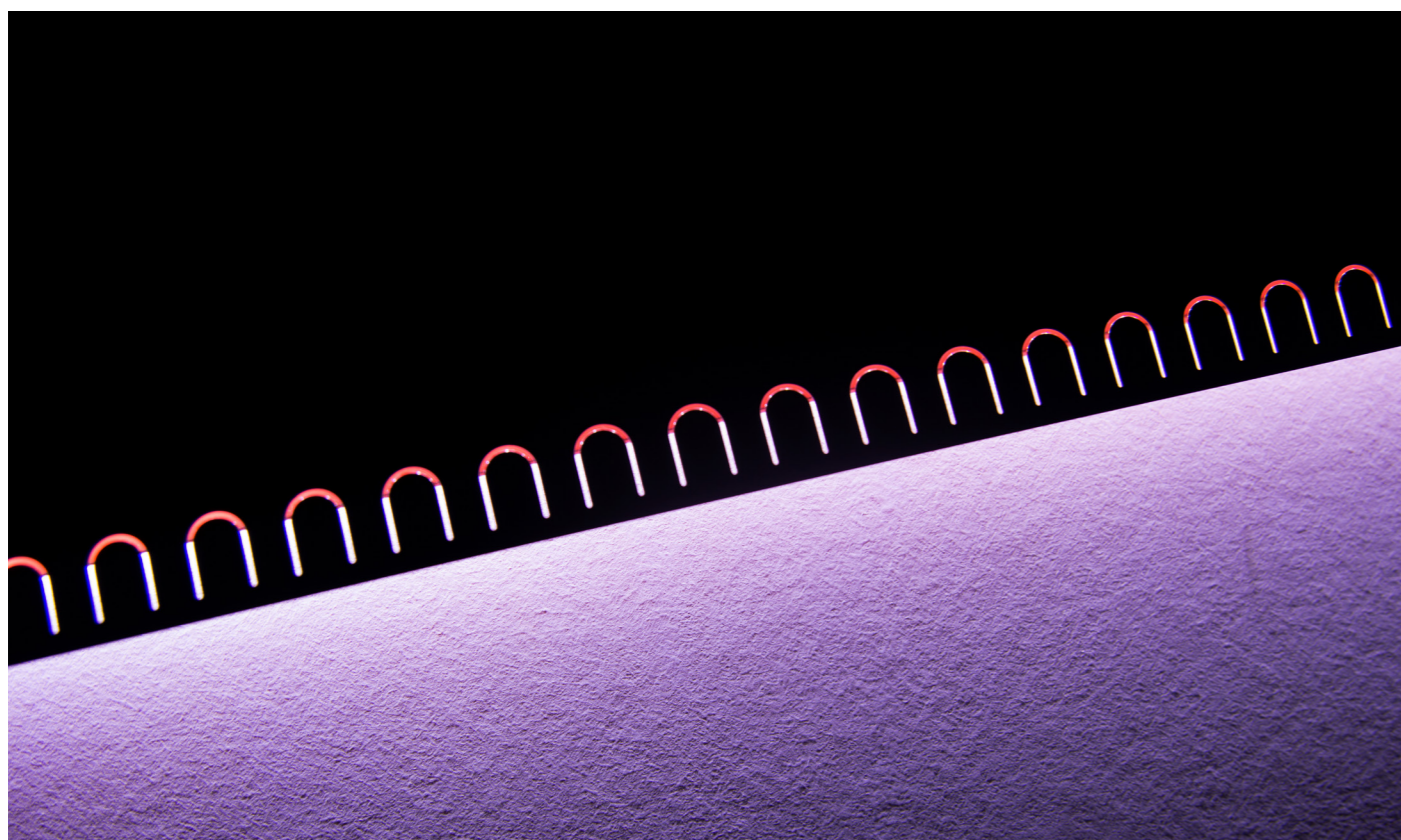
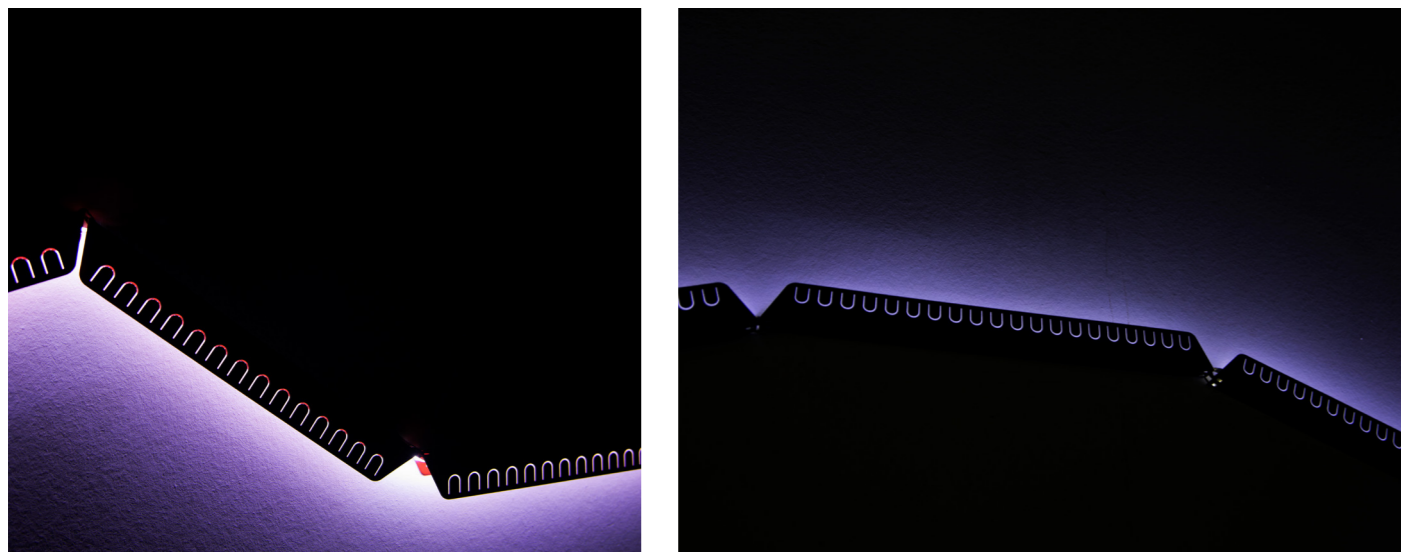
USHA, la finesse de l'acier



Entre frise et encadrement de lumière, cette version en acier thermolacqué, fait de deux plis principaux, vient structurer et caresser la surface du mur. Les motifs découpés au laser créent de subtils motifs lorsque la lampe est allumée. Par sa finesse, l'objet est très léger et s'accroche aussi à l'aide de punaises. Vous pouvez ainsi disposer de celle-ci à votre guise en lui donnant la forme et la direction que vous souhaitez. Vous pourrez contourner votre mobilier, vos tableaux...

Cette version en métal est fine, solide et chacun des modules sont reliés de fil de nylon noir, offrant de la souplesse. Usha est aussi personnalisable pour un luminaire accordé à votre intérieur !

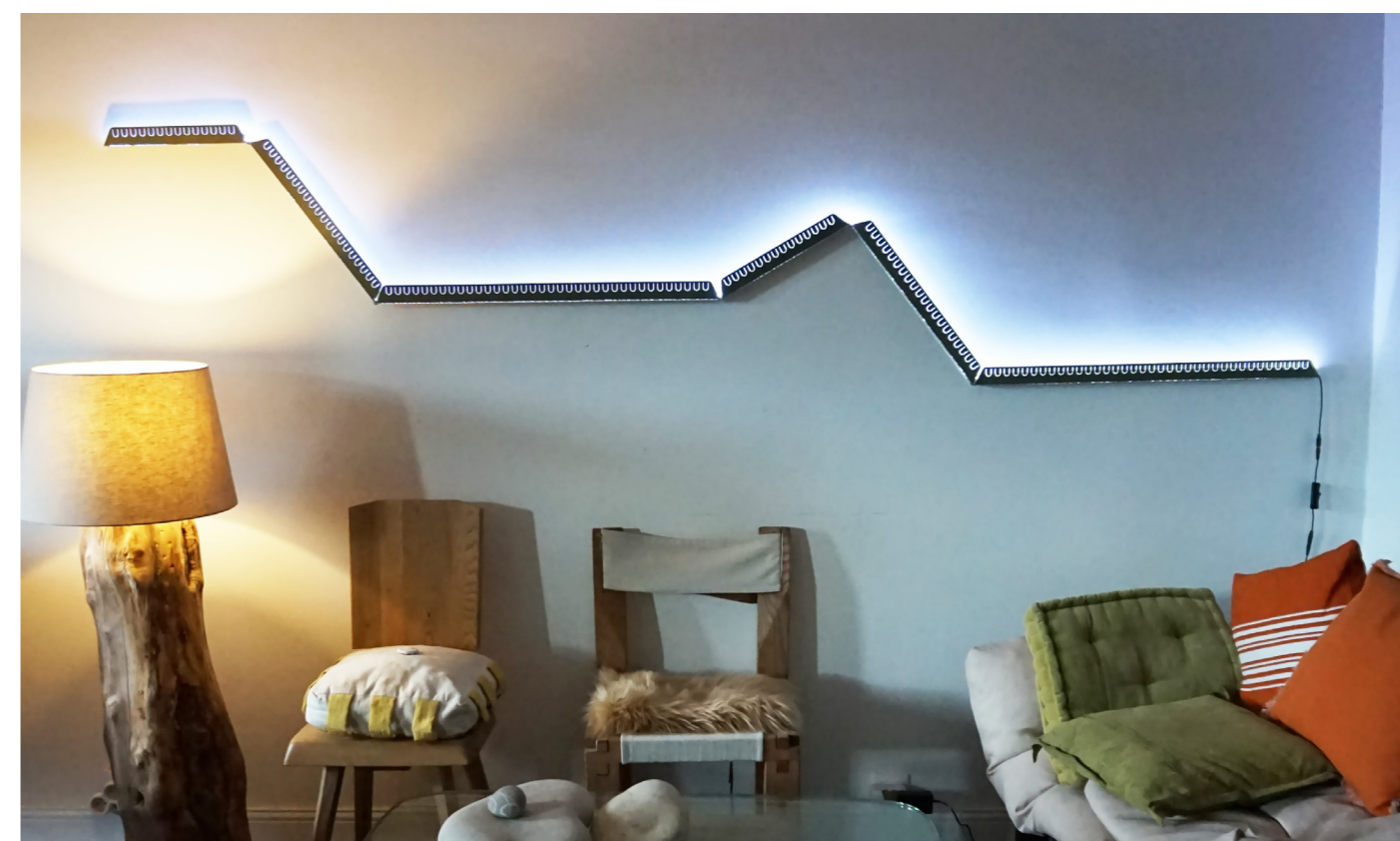




Usha est fabriqué en Isère en collaboration avec de petits artisans qui créent avec passion :

- Acier thermolacqué de 0,5mm d'épaisseur (taille et couleur personnalisable) + bande de LED flexible, bloc prise et interrupteur.

Prix sur demande



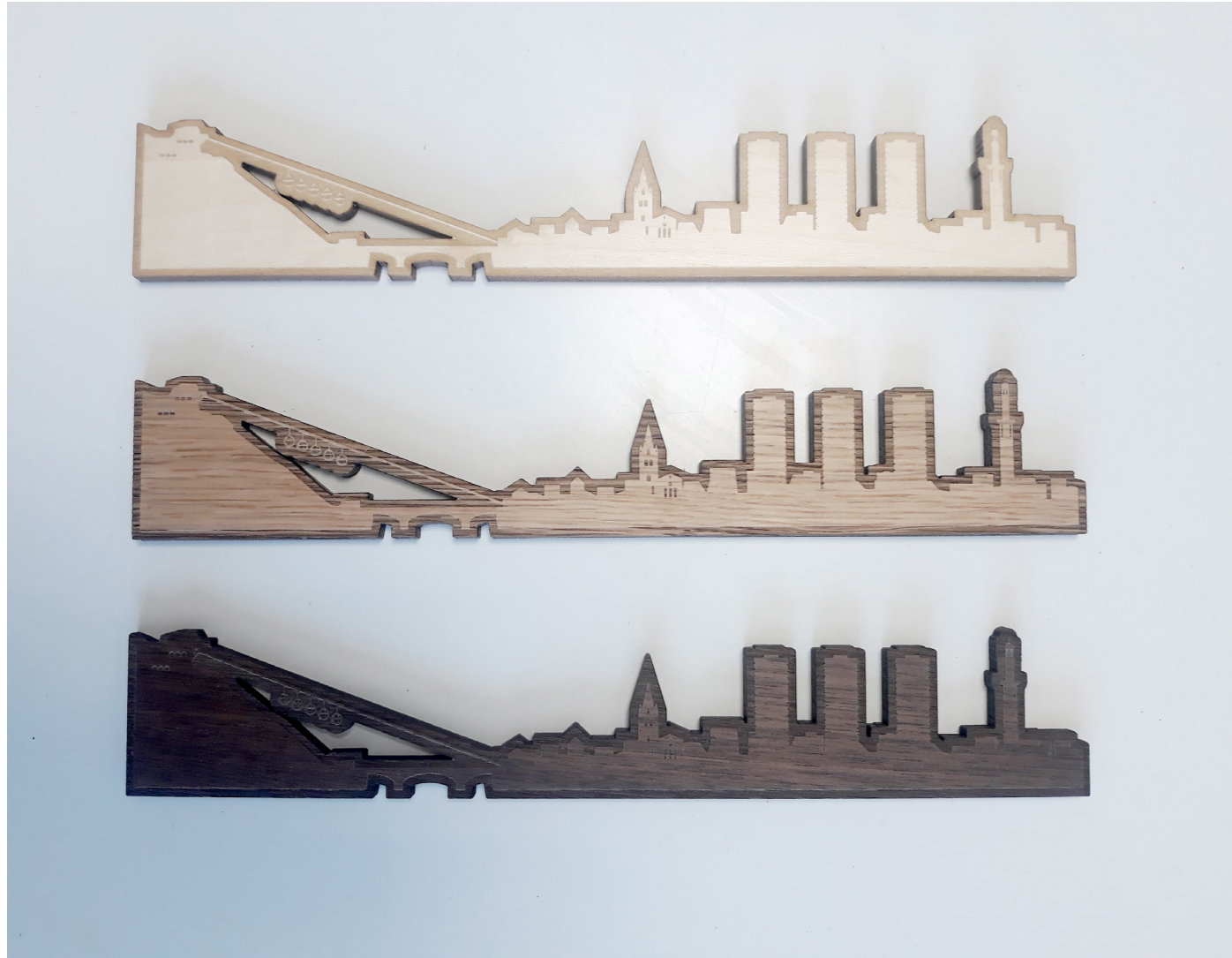
La petite USHA



Celle-ci n'est d'autre que la petite version acier d'Usha. Deux tailles et modules différents sont disponibles avec un large choix de couleurs. 1m ou 90cm de long, elle saura sublimer votre espace, même dans de petits appartements !



La skyline grenobloise



Chaque skyline est fabriquée en Isère. Elles peuvent être personnalisée ou bien imaginée pour votre ville :

- Bois de chêne, érable ou noyer
- Carton

Prix sur demande

Une skyline de Grenoble à offrir ou pour se souvenir...

La silhouette est découpée et gravée au laser avec soin, proche de Grenoble. Trois bois sont disponibles : érable, chêne et noyer ; ainsi que deux tailles : 22cm ou 35cm de longueur.

Chaque skyline dispose de l'arrière recouvert de film double-facé pour un collage rapide au mur !

Chaque skyline est emballée dans une belle boîte en carton découpée et gravée au laser.

Tout est prêt pour être emporté dans le sac durant une journée de découverte dans la ville de Grenoble !

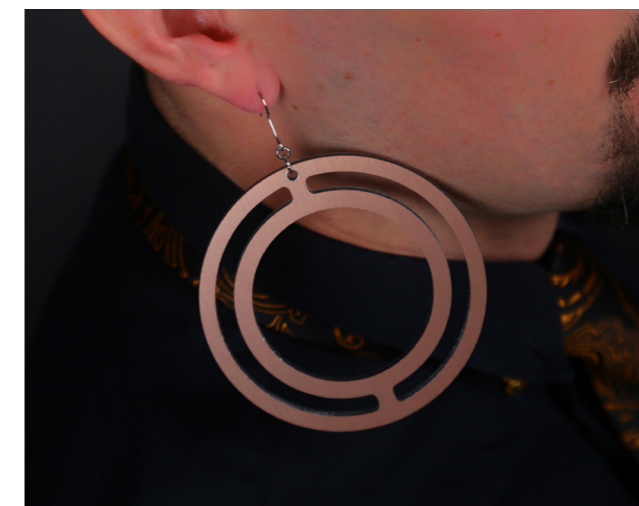


Iñambu, bijoux d'histoires et d'innovation



Iñambu est la toute nouvelle marque de bijoux imaginée par Lila Demarcq et inspirée de différents voyages dans le monde. Chaque collection s'inspire d'un univers, de l'histoire d'un pays, d'une culture. Les design reprennent subtilement ces souvenirs pour porter des histoires... toute cela découpés dans des matériaux légers !
Quand les histoires anciennes rencontrent l'innovation, cela crée Iñambu.

“Sous les arches érodées par le sable, une phrase à moitié effacée épouse les formes d'un signe géométrique imposant. Les lignes courbées de sa peinture conte le lieu, oublié puis découvert...”





Tous les bijoux d'Inambu sont fabriqués en Isère à l'aide de machines numériques tels que la fraiseuse numérique et la découpeuse laser :

- Chêne massif, PMMA, aluminium composite pour les formes et acier chirurgical pour les crochets.

Prix sur demande

Lila Demarcq

DESIGNER
D'OBJET



TVA non applicable.
Fabrication sur-mesure et
sur commande.

Possibilités de conseils et
d'un accompagnement
en décoration avec votre
commande.

Siret : 850 173 824 000 28

lila@demarcq.com
06 09 79 38 25

Grenoble