

PALMARÈS ARCHITECTURE ALUMINIUM TECHNICAL 2023

PALMARÈS
ARCHITECTURE
ALUMINIUM
TECHNAL
2023

ÉDITION
TECHNAL
270, rue Léon Joulin
BP 63709
31037 Toulouse Cedex 1
France

CRÉATION
TAO
France

RÉDACTION
Textes descriptifs des projets :
Cabinet Verley
France

IMPRESSION
Imprimerie Fabrègue, Saint-Yrieix-la-Perche
France

Copyright de l'édition : TECHNAL
Copyright des plans : Agences d'architecture responsables des projets
Copyright des photographies : Auteurs cités dans le livre
Tous droits réservés.
Reproduction totale ou partielle interdite sans autorisation.
Numéro de document : T9A20819

Imprimé en 2023





1. Villa Akila, Talloires-Montmin (74) - Mention Prix 4114 2020/2021
Architecte : Archimodo - Photographe : Jean-Sébastien Touchet Blue 1310
2. Collège Aimé Césaire, Saint-Geours-de-Maremne (40) - Prix Étudier 2015
Architecte : Patrick Arotcharen - Photographes : Vincent Monthiers et Mathieu Choiselat



Retour sur 20 ans de design au service de l'architecture



L'architecture est, par essence, un art en mouvement, connecté avec son temps. Cette édition anniversaire du Palmarès Architecture Aluminium TECHNAL nous donne l'occasion de faire un arrêt sur image. Embrassant plus de 20 ans d'évolution de l'architecture et de la construction, cette rétrospective permet de mesurer les bouleversements à l'œuvre dans nos sociétés. Après l'effondrement des grandes utopies à la fin du XX^e siècle, alors que la Terre brûle et que l'humain suffoque, l'architecture a revu ses priorités. Elle a cessé d'être une construction purement intellectuelle au service d'un idéal collectif pour se recentrer sur des considérations plus pragmatiques et les urgences du moment.

Les fondamentaux sont toujours là : quête de lumière et d'espace, choix attentif des matériaux, design et esthétique. Mais d'autres impératifs ont vu le jour : se reconnecter avec la nature, ne pas gaspiller les ressources et réduire l'empreinte carbone des bâtiments tout au long de leur cycle de vie, accompagner l'urbanisation de la société tout en rendant la ville plus vivable.

L'architecte du XXI^e siècle doit déployer des trésors d'imagination pour résoudre les paradoxes de nos sociétés modernes et répondre aux besoins des populations en leur apportant plus de confort, de bien-être et de sécurité, dans un monde imprévisible en proie à des aléas climatiques extrêmes. Les images des projets lauréats sont le reflet d'une architecture fermement engagée sur la voie du développement durable, qui s'applique à remettre l'humain, l'usage et la nature au cœur du processus créatif.

De la construction durable à l'architecture frugale

Alors que le secteur de la construction est souvent montré du doigt pour son impact environnemental et son bilan carbone, les Palmarès successifs témoignent des efforts réalisés pour imaginer des bâtiments plus vertueux. En 20 ans, l'obligation de performance énergétique s'est transformée en exigence de durabilité. Les projets circulaires, intégrant des matériaux naturels, comme le bois et la brique, sont toujours plus nombreux, tandis que l'aluminium recyclé et recyclable de TECHNICAL s'est imposé au niveau des ouvertures. Pour faire face au réchauffement climatique et limiter la consommation d'énergie, les brise-soleils orientables ou les doubles-peaux en lamelles bois, qui permettent de doser finement les apports solaires été comme hiver, sont désormais légion.

Les derniers Palmarès en date témoignent du glissement récent de l'architecture durable vers une architecture frugale, qui instaure un nouveau paradigme : "Construire moins et mieux". Guidés par l'objectif du Zéro Artificialisation Nette, les architectes s'illustrent par un usage parcimonieux du sol : ici, ils déploient des trésors d'ingéniosité pour valoriser les "dents creuses" et délaissés urbains et construire la ville sur la ville. Là, ils s'appliquent à concevoir des bâtiments modulaires, multi-usages et évolutifs pour limiter le nombre d'infrastructures en satisfaisant tous les besoins.





1. Maison de santé, Labastide-Murat (46) - Prix Travailler 2015
Architecte : Atelier Architecture Franck Martinez - Photographe : Franck Martinez
2. Siège social TIGF, Pau (64) - Prix Travailler 2016 - Architecte : 360° - Photographe : Kevin Dolmaire
3. Maison Lille Moulins, Lille (59) - Prix Jeunes Architectes 2020/2021
Architecte : Clément Berton Architecte - Photographe : Thomas Duhamel
4. Maison CTN, Montpellier (34) - Prix Agrandir 2019
Architecte : Brengues Le Pavéc - Photographe : Marie-Caroline Lucat, Saif, tous droits réservés



1

L'effacement de la frontière entre l'intérieur et l'extérieur

Si l'apport de lumière a toujours été un sujet central pour les architectes, la quête de transparence s'est exacerbée dans les vingt dernières années. Au fil des Palmarès, la tendance aux surfaces vitrées XXL s'est affirmée. Dans le tertiaire, grâce au développement de murs-rideaux de plus en plus performants, les façades en verre sont devenues la norme, entérinant l'inversion du rapport mur-fenêtre. Au fur et à mesure que la conscience écologique infuse dans la société, l'envie d'effacer les murs, pour se reconnecter à la nature, au paysage et à l'environnement gagne aussi l'habitat individuel. Fenêtres toute hauteur aux profilés de plus en plus fins et seuils encastrés permettent d'ouvrir largement les pièces à vivre sur le jardin, jusqu'à effacer la frontière entre l'intérieur et l'extérieur. Tout récemment, la crise du Covid et les confinements successifs sont venus accélérer la tendance, y compris dans l'habitat collectif : l'agrandissement des baies vitrées et des terrasses, désormais végétalisées comme autant de jardins suspendus, est aujourd'hui le must, donnant la sensation de vivre dedans-dehors, en immeuble comme en cœur de ville.



2

1. Maison M, Meudon (92) - Prix Habiter 2018
Architecte : Agence DDA - Devaux & Devaux Architectes - Photographe : Joan Bracco
2. Maison individuelle, Dommery (08) - Prix TECHNAL du Jury 2014
Architecte : Éric Lenoir Architecte - Photographe : Philippe Ruault
3. Logements collectifs Amazonie et Attaléa, Nantes (44) - Prix Habiter Logements collectifs 2016
Architecte : a/LTA Architectes - Photographe : Stéphane Chalmeau
4. Montmartre Housing, Paris (75) - Prix Habiter Logements collectifs 2017
Architecte : Atelier Kempe Thill - Photographe : Ulrich Schwarz



3



4



1

L'éloge d'une architecture située et sur mesure

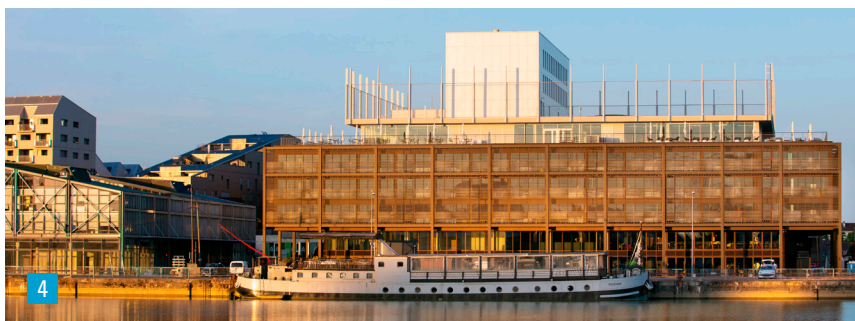
Remonter l'historique du Palmarès Architecture Aluminium TECHNAL permet également de mesurer l'attention croissante des concepteurs pour l'environnement dans lequel s'inscrit chaque projet. Au XXI^e siècle, l'objet architectural ne saurait se suffire à lui-même : hors-sol, il est dénué de sens. L'adaptation à la topographie, la prise en compte du paysage et du bâti existant, mais aussi de l'environnement culturel et humain, sont la clé d'une architecture sur mesure, innovante et créative, à l'opposé de la standardisation. En cela, le Palmarès consacre le triomphe de l'architecture située, respectueuse du "déjà-là", ancrée sur un territoire et qui dialogue avec lui. Capitaliser sur les matériaux locaux, faire écho au paysage naturel ou construit, utiliser la couleur comme un élément structurant du projet, sont autant de critères distinctifs qui permettent de traduire l'esprit des lieux, et de capter l'attention du jury.



2



3



4



5

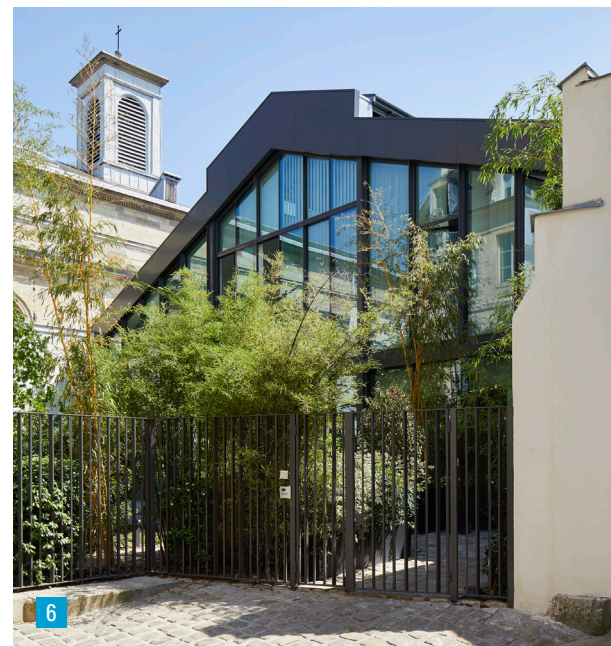
1. Îlot K, Fresnes (94) - Prix TECHNAL 2017
Architecte : Daquin et Ferrière Architecture
Photographe : Hervé Abbadie
2. Maison individuelle, Lille (59)
Prix Jeunes Architectes 2021
Architecte : Clément Berton Architecte
Photographe : Thomas Duhamel
3. Halle de marché Charras, Courbevoie (92)
Mention Travailler 2020/2021
Architecte : Croixmariebourdon Architectes Associés
Photographe : Takuji Shimmura
4. Complexe multifonctions Dock G6, Bordeaux (33)
Prix Découvrir 2019
Architecte : Atelier d'Architecture King Kong
Photographe : Arthur Pequignot
5. Casino du Lac, Giffaumont-Champaubert (51)
Mention Découvrir 2015
Architecte : DATA Architectes - Photographe : Javier Callejas

La fusion réussie entre passé, présent et futur

Avec la prise de conscience de l'impact des activités humaines sur l'épuisement des ressources planétaires, la tentation du tabula rasa disparaît au profit de projets de réhabilitation toujours plus ambitieux. Pourquoi démolir des tonnes de béton déjà coulées, pour tout reconstruire ? Comment réduire au maximum la dépense d'énergie grise dans le bâtiment ?

Au tournant des années 2010, la construction neuve cesse d'être la panacée de l'architecture. La multiplication des projets de rénovation-extension ou de réhabilitation justifie la création d'une rubrique dédiée du Palmarès Architecture Aluminium TECHNAL à partir de 2011. Qu'il s'agisse de simplement mettre en valeur un patrimoine ou de réinventer les lieux, en transfigurant des bâtiments désaffectés ou inadaptés pour leur redonner une valeur d'usage, les projets primés marient le charme de l'ancien au meilleur des technologies modernes. Autant d'exemples où l'architecte vient avec modestie se fondre dans l'existant, réinterprétant les codes de l'architecture vernaculaire pour la sublimer, tout en reconsidérant son bilan énergétique et carbone.





1. La Cité, Toulouse (31) - Prix Réhabiliter XXL 2020-2021
Architecte : Taillandier Architectes Associés - Photographe : Philippe Rol
2. Écolodge Almières, Saint-Rome-de-Dolan (48) - Mention Réhabiliter XXL 2020-2021
Architecte : Cabinet Richard Architecte - Photographe : Ets Canac Menuiseries et Serrureries
3. Centre Universitaire Maurice Faure, Cahors (46) - Mention Réhabiliter Tertiaire 2018
Architecte : OECO Architectes - Photographe : Kévin Dolmaire
4. Muséum d'histoire naturelle, Toulouse (31) - Prix Spécial Jury 2007
Architecte et photographe : Jean-Paul Viguier SA d'architecture
5. Bureaux de France Télécom, Paris (75) - Prix Tertiaire 2005
Architecte : DGM & Associés (A. Delaire et V. Mauer) - Photographe : Jean-Christophe Ballot
6. The New Garage, Paris (75) - Prix Réhabiliter Logements individuels 2018
Architecte : ITAR Architectes - Photographe : Antoine Mercusot

P R É S E N T A T I O N

« LES PROJETS PRIMÉS ONT ASSURÉMENT
LE DÉNOMINATEUR COMMUN
DE RÉPONDRE À L'ESSENTIEL
DE CE QUE L'ON EST EN DROIT
D'ATTENDRE DE TOUTE CONSTRUCTION :
LE "BON USAGE" ET LE "BIEN-VIVRE". »

Le Palmarès Architecture Aluminium
TECHNAL fête sa 20^e édition !

Cette édition est marquée par la fierté
de la marque à s'inscrire de manière
durable dans le paysage des acteurs de
l'architecture en France et plus récemment
à l'étranger.

En vingt éditions, le Palmarès Architecture
Aluminium TECHNAL, c'est plus de 1500
candidatures déposées, près de 100 jurés,
156 lauréats et 20 voyages architecturaux.
Au fil des années, il s'est imposé comme
une véritable référence par sa capacité
à mettre en lumière les projets les plus
innovants et les plus audacieux, tout
en célébrant l'ingéniosité et la créativité
de la profession.

Cette année encore, la participation est
au rendez-vous avec plus de 120 dossiers
complets que nous avons soumis à
délibération. L'un des aspects les plus
frappants de cette sélection est la qualité
architecturale des projets. Chaque projet
soumis pour cette édition est un exemple

de la manière dont l'architecture peut
(ou doit) être employée pour créer des
espaces fonctionnels et esthétiques, tout
en répondant aux besoins spécifiques des
utilisateurs, quel que soit la destination du
projet (logement, tertiaire, équipement...),
sa localisation et son implantation.

Les projets primés ont assurément
le dénominateur commun de répondre
à l'essentiel de ce que l'on est en droit
d'attendre de toute construction :
le "bon usage" et le "bien-vivre".

Au nom de TECHNAL, je souhaite
enfin remercier le jury et son président
Pierre-Louis Taillandier d'avoir répondu
favorablement à notre invitation
à participer à cette 20^e édition.

L'implication, la qualité des échanges et
la bonne humeur ont fait de cette journée
un moment unique.

Comme à chaque édition, je vous souhaite
un beau voyage architectural et que
l'aventure du Palmarès Architecture
Aluminium TECHNAL vive longtemps !

PASCAL VIOLLEAU

Directeur de la Prescription



By  Hydro

J U R Y 2 0 2 3

« LES PRIX D'ARCHITECTURE SONT LÀ POUR NOUS
FAIRE OUBLIER L'ACTUALITÉ LE TEMPS D'UNE JOURNÉE,
NOUS PLONGER DANS CE QUI NOUS ANIME
AU PLUS PROFOND DE NOS CONVICTIONS D'ARCHITECTES :
LA QUALITÉ DE L'ARCHITECTURE ET SA NÉCESSITÉ. »

Être Président d'un jury relève d'une position contradictoire, entre la certitude et le doute, celle de devoir arbitrer pour attribuer le prix tout en étant juste, et dans cette période à l'avenir incertain, il est bien difficile d'avoir des certitudes.

En pleine crise immobilière depuis le début de l'année 2023, celle-là même qui couve depuis 2020 avec la pandémie mondiale, puis en 2021 avec la guerre en Ukraine, on pouvait s'interroger sur l'engouement des architectes et des fabricants installateurs à répondre au Palmarès Architecture Aluminium TECHNAL 2023.

Quand au même moment, la revue "Plan Libre", de la Maison de l'Architecture d'Occitanie, célèbre son deux-centième numéro, en titrant "sans construire, sans démolir", on pouvait s'interroger sur le fait de n'avoir à juger qu'une seule catégorie, celle de la rénovation.

En tant que Président du jury, je pouvais me demander si cette situation anxiogène allait influencer la qualité et l'intensité des débats, et m'interroger sur ce que serait le Palmarès Architecture Aluminium TECHNAL 2023 ?

Les débats furent exemplaires, tant par leur qualité que par leur courtoisie. Les projets lauréats et la mention ont rapidement fait l'unanimité. Ce Palmarès est d'une grande qualité et surtout d'une homogénéité dans toutes les catégories. Ce qui est remarquable, c'est la ligne architecturale commune à tous les lauréats, qui tend à privilégier le fond plus que la forme.

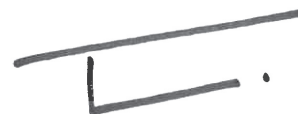
C'était la meilleure des réponses que nous pouvions donner à toutes les questions sous-jacentes posées en introduction. C'est certainement le reflet de notre société qui est en train de se remettre en question par rapport à un excès de consommation, et qui va vers plus de frugalité.

Finalement, les prix d'architecture sont là pour nous faire oublier l'actualité le temps d'une journée, nous plonger dans ce qui nous anime au plus profond de nos convictions d'architectes : la qualité de l'architecture et sa nécessité.

Le Palmarès Architecture Aluminium TECHNAL est aujourd'hui un prix reconnu. C'est aussi pour cela que son existence nous tient à cœur, que celui-ci doit perdurer pour continuer de promouvoir la qualité architecturale, comme le démontrera encore cette édition 2023 !

PIERRE-LOUIS TAILLANDIER

Président du jury



**JEAN-PIERRE
DESO-VIDAL**

Directeur de la Construction
des Bâtiments Publics,
Toulouse Métropole

**CHRISTÈLE
DEMONT**

Atelier d'Architecture
FACE À...

**PIERRE-LOUIS
TAILLANDIER**

Taillandier Architectes
Associés

**GAËTAN
REDELSPERGER**

Gaëtan Redelsperger
Architecture

**FRANÇOIS
DUSSAUX**

D.L.W Architectes



S O M M A I R E

18

D É C O U V R I R

20 Prix
Conservatoire de musique
et de danse Résonance,
Blagnac (31)

26 Participants

28

É T U D I E R

30 Prix
École d'architecture INSA,
Strasbourg (67)

36 Participants

38

H A B I T E R
Logements collectifs

40 Prix
Îlot Claude Bernard,
Toulouse (31)

46 Participants

60

R É H A B I L I T E R

62 Prix
Maison sur le Lac,
Lot-et-Garonne (47)

68 Participants

48

H A B I T E R
Logements individuels

50 Prix
Maison T, Reims (51)

56 Participants

88

P R I X 4 1 1 4

90 Prix
Villa #C2,
Le Lavandou (83)

70

T R A V A I L L E R

72 Prix
Agence d'architecture
et local d'activités,
Malakoff (92)

78 Mention
Pôle Funéraire Toulouse Métropole
Sud, Toulouse (31)

84 Participants





DÉCOUVRIR

20 Prix

Conservatoire de musique et de danse
Résonance, Blagnac (31)

26 Participants



Conservatoire de musique et de danse Résonance, Blagnac (31)

Agence d'Architecture : PPA Architectures (31)

Maître d'ouvrage : Ville de Blagnac (31)

Fabricant Installateur : SMAP (31)

L'APPRÉCIATION DU JURY

Le jury a apprécié la sobriété des façades au service d'un plan complexe et rigoureux. Le souci des détails mis en œuvre pour articuler les différentes fonctions programmatiques de ce conservatoire.

Situé dans le quartier d'Andromède à Blagnac, le conservatoire de musique et de danse Résonance s'étend sur 3 411 m² à l'extrémité sud d'un grand parc et fait face au lycée. Son site est parfaitement desservi et visible mais peu "cadre". Dans sa proposition, PPA Architectures a donc cherché à produire un équipement largement ouvert, réorganisant autour de lui le quartier. Pour y parvenir, il a notamment été imaginé un grand hall traversant, habillé de murs-rideaux aluminium GEODE. Les façades de verre, d'une hauteur de 3 m, assurent une continuité fluide avec l'espace public.

Un conservatoire de musique et de danse est, métaphoriquement, à la fois un violoncelle et un synthétiseur. Un outil hautement spécifique comme le premier, et aussi adaptable et malléable que le second. L'organisation permet ainsi la possible indépendance des différentes entités et leur rencontre souhaitée dans le cœur partagé et modulable du conservatoire. Il est constitué d'un espace commun généreux en double hauteur. Son auditorium est équipé d'une double paroi mobile de fond de scène. Son gradin rétractable fait face, lorsque les parois séparatives sont retirées, à un large escalier-gradin menant à l'étage. Ces dispositifs architecturaux et scénographiques font de cet espace le cœur "mutant" du bâtiment, permettant d'envisager tous les types de performances scéniques.

L'enjeu prioritaire de ce type d'ouvrage reste la gestion de la performance acoustique : en interne, entre les différentes salles pour que chacune d'elles fonctionne de manière

indépendante sans gêner les autres, et entre le dedans et le dehors afin de préserver la tranquillité du voisinage. Toutes les menuiseries TECHNAL (fenêtres oscillo-battantes/à la française SOLEAL, portes SOLEAL et murs-rideaux GEODE) intègrent des vitrages à fort pouvoir acoustique (jusqu'à 47 dB RA,tr). Dans la salle de percussions et dans celle dédiée à l'orchestre, des doubles châssis SOLEAL ont également été mis en œuvre pour réduire au maximum les bruits des instruments. Des "boîtes dans les boîtes" qui assurent à tous un confort optimal.

Pour baigner toutes les salles de lumière naturelle tout en préservant l'intimité des élèves, PPA Architectures a pris le parti d'associer une résille métallique aux grands châssis aluminium. Au rez-de-chaussée par exemple, les trois studios de danse intègrent des châssis fixes en bande filante (L. 32 m x h. 3 m). Depuis l'intérieur, ils semblent ne faire qu'un avec le parc. Depuis l'extérieur, les élèves sont totalement protégés des regards indiscrets. Cette peau métallique permet également de filtrer les rayons du soleil à l'arrivée des beaux jours. Elle est ouverte, telles des ouïes, afin de gérer l'accessibilité à l'étage avec des plateformes en caillbotis et des ouvrants pompiers. Il s'agit aussi, en contrepoint à l'horizontalité générale du bâtiment et du site, de proposer un rythme vertical sériel simple. La teinte noire des menuiseries aluminium vient en contraste de la résille blanche et du béton brut de l'enveloppe. A l'inverse, cette couleur se fond et disparaît dans l'aménagement intérieur à l'ambiance bois et noire.



Le projet en vidéo



UN CONSERVATOIRE DE MUSIQUE ET
DE DANSE EST, MÉTAPHORIQUEMENT,
À LA FOIS UN VIOLONCELLE
ET UN SYNTHÉTISEUR. UN OUTIL
HAUTEMENT SPÉCIFIQUE COMME
LE PREMIER, ET AUSSI ADAPTABLE
ET MALLÉABLE QUE LE SECOND.





© Philippe Rhuault

Agence d'architecture
PPA Architectures (31)

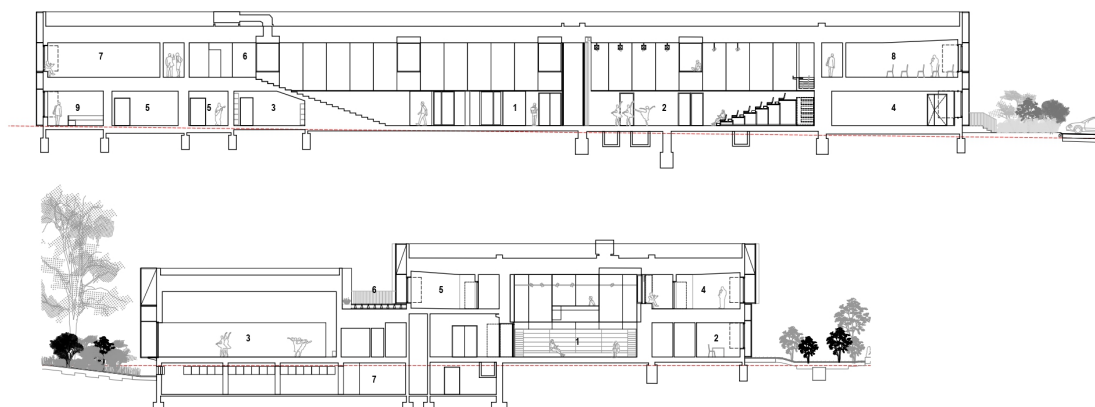
Maître d'ouvrage
Ville de Blagnac (31)

Fabricant Installateur
SMAP (31)

Solutions TECHNAL utilisées
Fenêtres et portes SOLEAL,
murs-rideaux GEODE

Photographe
Sylvain Mille





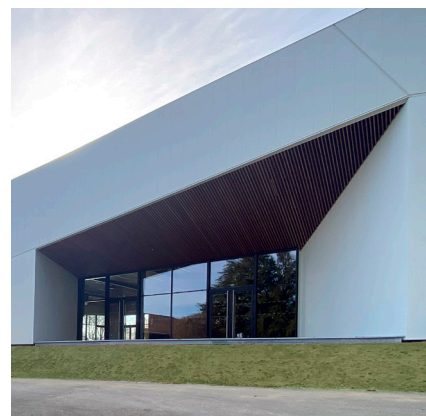
PARTICIPANTS

PRIX DÉCOUVRIR



Halle Sportive La Minais
Sainte-Luce-sur-Loire (44)

Agence d'architecture : **Bohuon Bertic et associé.e.s**
Maître d'ouvrage : **Mairie de Sainte-Luce-sur-Loire**
Fabricant Installateur : **ALPROFER**



Salle Multifonctionnelle
Isle (87)

Agence d'architecture : **Hub Architectures**
Maître d'ouvrage : **Mairie d'Isle**
Aluminier Agréé TECHNAL :
SCOP Nouvelle Miroiterie GBM



Pavillon de yoga
Soorts-Hossegor (40)

Agence d'architecture : **Ligne Architecture**
Maître d'ouvrage : **Privé**
Fabricant Installateur : **SAS MENISOL**



Maison d'Accueil spécialisé
Rieux-Volvestre (31)

Agence d'architecture : **Espagno Milani Architectes Associés**
Agence d'architecture associée : **AA GROUP**
Maître d'ouvrage : **ASEI**
Fabricant Installateur : **SMAP**



Centre Omnisports International LA BASE
Le Temple-sur-lot (47)

Agence d'architecture : **Archistudio**
Maître d'ouvrage : **SAEML La Base**
Aluminier Agréé TECHNAL : **SML**



Lodge Tigres
Port-Saint-Père (44)

Agence d'architecture : **Bachmann Associés**
Maître d'ouvrage : **Planète Sauvage**
Aluminier Agréé TECHNAL : **Guittou Aluminium**



Parc à Loups
Sainte-Lucie (48)

Agence d'architecture : **Cabinet Bonnet-Teissier & Associés**
Maître d'ouvrage : **SELO**
Aluminier Agréé TECHNAL : **Ets Canac Menuiseries et Serrureries**



Pôle culturel et sportif
Gotein-Libarrenx (64)

Agence d'architecture : **V2S Architectes**
Maître d'ouvrage : **Mairie de Gotein-Libarrenx**
Aluminier Agréé TECHNAL : **Labastere Pyrénées**



UFS
Saint-Malo (35)

Agence d'architecture : **Club**
Maître d'ouvrage : **CFPR**
Fabricant Installateur : **Alu Rennais**



Salle polyvalente
Seilh (31)

Agence d'architecture : **Goubert et Landes**
Maître d'ouvrage : **Commune de Seilh**
Fabricant Installateur : **Czernick**





ÉTUDIER

30 Prix

École d'architecture INSA,
Strasbourg (67)

36 Participants



École d'Architecture INSA, Strasbourg (67)

**Agences d'Architecture : COSA (Mandataire - 75)
RHB Architectes (Associée - 67)**

Maître d'ouvrage : INSA Strasbourg (67)

Fabricant Installateur : Evoluglass (67)

L'APPRÉCIATION DU JURY

Le jury a apprécié la mise en œuvre de chaque matériau en cohérence avec la structure du bâtiment bois/béton. La rigueur des détails d'exécution, la mise en œuvre est remarquable, un parfait démonstrateur pour les étudiants en architecture qui fréquentent cette école.

Les agences COSA et RHB Architectes ont collaboré pour entreprendre la restructuration de l'INSA (Institut National des Sciences Appliquées) Strasbourg et concevoir un nouveau bâtiment dédié au pôle architecture. Le projet global repose sur la mise à profit du plan d'origine de l'ouvrage, entré en fonction en 1960, pour en ajuster les liaisons bousculés au fil des extensions. Il permet également de réorganiser les différents départements pour incarner la pédagogie spécifique de l'INSA autour de la manipulation empirique, dont le relogement de la formation en architecture dans un bâtiment neuf. C'est sur cette construction qu'est intervenu Evoluglass, fabricant installateur de menuiseries aluminium TECHNAL. Il a mis en œuvre plus de 200 m² de murs-rideaux GEODE et 2 000 m² de coulissants, châssis fixes et à frappe SOLEAL.

La nouvelle école d'architecture épouse les bâtiments existants en adoptant des rythmes structurels identiques et les mêmes objectifs : être des architectures de l'usage, épurées, régulières, lumineuses, s'effaçant au profit des relations inter-usagers, inter-départements, et s'adaptant aux pédagogies. Elle s'élève sur 4 niveaux et accueille les salles d'enseignements, les bureaux administratifs et 6 ateliers polyvalents et spacieux avec des doubles hauteurs sous plafond pour réaliser des prototypes. Autour de son noyau béton, une structure bois préfabriquée est montée. Les poutres primaires (36 x 2,72 m et 18 x 2,72 m) se superposent, tel un jeu de Kapla®. Leur disposition dégage, dans chaque atelier, un ou deux linéaires de baies vitrées.

Les baies coulissantes basses, qui ouvrent l'école à la ville, alternent avec les fenêtres hautes qui libèrent des espaces d'affichage. Au-dessus, des poutres secondaires semblent flotter face au vide des menuiseries, questionnant les élèves sur leur mise en œuvre.

Les architectes et l'entreprise Evoluglass ont travaillé en synergie pour relever un challenge dimensionnel : trouver le compromis optimal entre finesse (32 mm) et rigidité des profilés, le tout sur une hauteur de 2,70 m et une trame de 4,50 m (double vantail). Une prouesse technique et esthétique ! Les masses vues discrètes de ces ouvertures XXL en bandes filantes, conjuguées aux grandes portées sans poteaux, offrent de larges vues et une transparence totale. Au-delà de l'apport de lumière naturelle à l'intérieur, c'est le rapport au dehors qui a évolué. Les élèves et enseignants bénéficient d'une vraie qualité spatiale avec des ateliers qui se prolongent vers l'extérieur. Le confort d'étude, de vie, est maximal.

Toutes les menuiseries et façades TECHNAL sont en aluminium anodisé poli. Cette finition donne un effet précieux à l'enveloppe. Elle accentue la brillance, comme un miroir qui joue avec les reflets du bardage et de la structure bois. Les architectes se sont inscrits dans une démarche de frugalité. Utiliser les bons matériaux (béton, bois, aluminium, verre et pierre) pour les bonnes raisons, chercher plus d'économie de matière pour plus d'usages, de polyvalence, de simplicité et de bon sens.



Le projet en vidéo





LA NOUVELLE ÉCOLE D'ARCHITECTURE
ÉPOUSE LES BÂTIMENTS EXISTANTS
EN ADOPTANT DES RYTHMES
STRUCTURELS IDENTIQUES ET
LES MÊMES OBJECTIFS : ÊTRE DES
ARCHITECTURES DE L'USAGE,
ÉPURÉES, RÉGULIÈRES, LUMINEUSES,
S'EFFAÇANT AU PROFIT DES
RELATIONS INTER-USAGERS,
INTER-DÉPARTEMENTS, ET
S'ADAPTANT AUX PÉDAGOGIES.





COSA



RHB Architectes

Agence d'architecture

COSA (75)

Architectes associés

RHB Architectes (67)

Maître d'ouvrage

INSA Strasbourg (67)

Fabricant Installateur

Evoluglass (67)

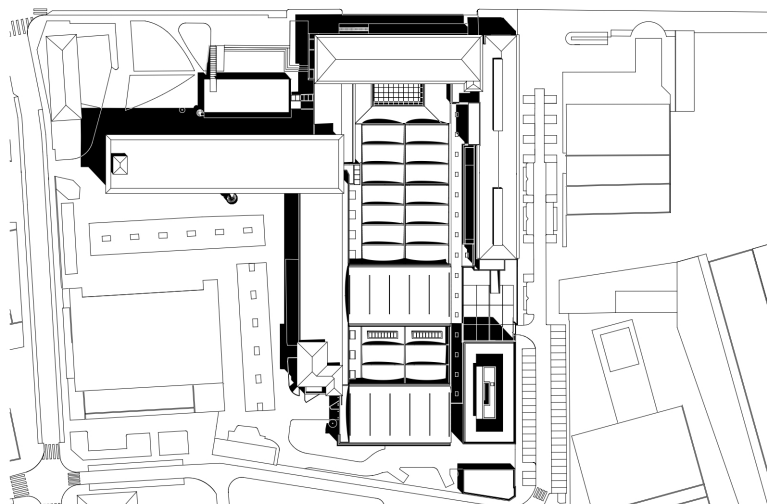
Solutions TECHNAL utilisées

Baies coulissantes, châssis fixes et à frappe SOLEAL, murs-rideaux GEODE

Photographe

Camille Gharbi





PARTICIPANTS

PRIX ÉTUDIER



École du Poutyl

Olivet (45)

Agence d'architecture : **M'CUB Architectes**

Maître d'ouvrage : **Mairie d'Olivet**

Aluminier Agréé TECHNAL : **Sud Métallerie**



Bibliothèque Jean d'Ormesson

Vendargues (34)

Agence d'architecture : **Romain Jamot Architecture**

Maître d'ouvrage : **Ville de Vendargues**

Fabricant Installateur : **ERMA**



Maison de la Formation Jaqueline Auriol

Toulouse (31)

Agence d'architecture : **Séquences**

Maître d'ouvrage : **Université de Toulouse**

Fabricant Installateur : **Realco**



Aérothèque Marie Marvingt
Toulouse (31)

Agence d'architecture : **LCR Architectes**
Maître d'ouvrage : **ESID de Bordeaux**
Aluminier Agréé TECHNAL : **Labastere 31**



Collège Guilhermy
Toulouse (31)

Agence d'architecture : **REC Architecture**
Maître d'ouvrage : **Conseil Départemental de la Haute-Garonne**
Aluminier Agréé TECHNAL : **Labastere 31**



Groupe Scolaire Jules-Géraud Saliège
Toulouse (31)

Agence d'architecture : **Espagno Milani Architectes Associés**
Maître d'ouvrage : **Mairie de Toulouse**
Fabricant Installateur : **MDC Dumortier**



Collège Lionel Jospin
Cintegabelle (31)

Agence d'architecture : **Filiatre Mansour**
Maître d'ouvrage : **Conseil Départemental de la Haute-Garonne**
Aluminier Agréé TECHNAL : **Labastere 31**



Collège Lis Isclo d'Or
Pierrelatte (26)

Agence d'architecture : **Patrice Abeille Architecte**
Agence d'architecture associée : **ADM Architecture**
Maître d'ouvrage : **Département de la Drôme**
Aluminier Agréé TECHNAL : **VMV**



Groupe Scolaire Léon Blum
Florac (33)

Agence d'architecture : **Gadrat Architecture & Associé**
Maître d'ouvrage : **Ville de Florac**
Aluminier Agréé TECHNAL : **SML**



École Simone Veil
Colomiers (31)

Agence d'architecture : **Almudever Fabrique d'Architecture**
Agence d'architecture associée : **HARTER architecture**
Maître d'ouvrage : **Ville de Colomiers**
Fabricant Installateur : **SMAP**



Lycée La Providence
Saint-Malo (35)

Agence d'architecture : **ALTA Architectes Urbanistes**
Maître d'ouvrage : **L'Institution La Providence**
Fabricant Installateur : **Alu Rennais**



Lycée de Gragnague
Gragnague (31)

Agence d'architecture : **Atelier Méridional Joël Nissou**
Agence d'architecture associée : **Atelier d'Architecture Malisan**
Maître d'ouvrage : **Région Occitanie**
Aluminier Agréé TECHNAL : **Claude Laumond**





HABITER

Logements collectifs

40 Prix

Îlot Claude Bernard, Toulouse (31)

40 Participants



Îlot Claude Bernard, Toulouse (31)

**Agences d'Architecture : V2S Architectes (Mandataire - 31)
Cousy Architectures (Associée - 31)**

Maître d'ouvrage : CDC Habitat (31)

Aluminier Agréé TECHNAL : Laumond Menuiserie (46)

L'APPRÉCIATION DU JURY

Le jury a apprécié la qualité des plans des logements et la sobriété des façades en adéquation avec le projet.

L'îlot Claude Bernard est un programme mixte composé de 67 logements sociaux (T2 au T5), d'une structure petite enfance de 350 m², d'un espace sénior de 300 m², de bureaux de 220 m² et d'un local associatif de 100 m² au rez-de-chaussée. Il est implanté en place de l'ancienne cité ouvrière aujourd'hui disparue et dont ne subsiste qu'un alignement de pins parasols. C'est l'esprit du lieu existant autrefois et ce paysage arboré qui a donné naissance à ce projet de Cité Jardin. Les volumes, de plus grande hauteur aux extrémités (R+4), délimitent les contours de l'îlot.

Les logements s'ouvrent largement sur le cœur, traversé par une masse végétale et où trône un tilleul remarquable qui a été conservé et valorisé. Les habitants comme les autres publics profitent de l'ensoleillement, du calme et des espaces extérieurs communs et protégés.

Les agences V2S Architectes et Cousy Architectures ont volontairement mélangé le paysage et l'architecture pour donner un caractère de "parc habité" à l'îlot. Cette ambition est exprimée par une porosité visuelle entre les bâtiments, un épannelage diversifié et la mise en place de traversées piétonnes structurantes. Le projet propose une unité de formes, d'assemblages, de matériaux pour créer une identité forte. L'îlot se lie aux quartiers environnants et devient même la porte d'entrée de la Cité Blanche en limite est.

Le socle en béton préfabriqué est laissé brut et les volumes sont enduits et percés de loggias. Ces terrasses en creux prolongent le séjour vers l'extérieur grâce aux baies coulissantes en aluminium SOLEAL. Les habitants bénéficient d'une pièce supplémentaire dès les beaux jours. Tous les logements sont traversants avec de grands ensembles de châssis fixes et ouvrants oscillo-battants SOLEAL pour offrir un maximum de transparence et de confort, été comme hiver.

Pour pouvoir mettre en œuvre des menuiseries en aluminium thermiquement performantes (65 mm) dans du logement social, les architectes et l'Aluminier Agréé TECHNAL Laumond Menuiserie ont travaillé la répétitivité de la trame. Trois dimensions de châssis ont été validées pour réduire les coûts : tous les coulissants des loggias mesurent 2,30 m de largeur et 2,70 m de hauteur ; les fenêtres font une largeur d'1,10 m ou d'1,90 m et une hauteur de 1,80 m avec une allège de 50 cm, un garde-corps et un coffre de volet roulant intégré.

Au rez-de-chaussée, des châssis et portes grand trafic SOLEAL de grande hauteur (2,80 m) permettent d'identifier clairement les ERP (Établissements Recevant du Public).

Toutes les menuiseries sont en aluminium naturel. Un choix assumé par les architectes intéressés par la matière brute et qui ont été séduits par la brillance et les reflets que ce matériau offre. Un contraste avec le béton gris qui le met d'autant plus en valeur.



Le projet en vidéo

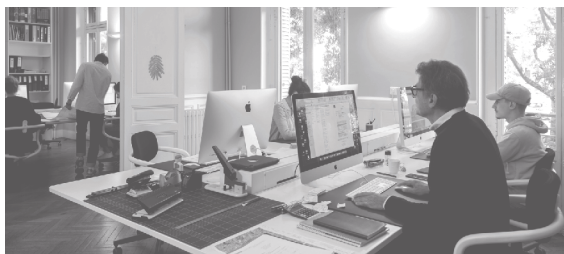


LE PROJET PROPOSE UNE UNITÉ
DE FORMES, D'ASSEMBLAGES,
DE MATÉRIAUX POUR CRÉER
UNE IDENTITÉ FORTE.





V2S Architectes



Cousy Architectures

Agence d'architecture

V2S Architectes (31)

Architectes associés

Cousy Architectures (31)

Maître d'ouvrage

CDC Habitat (31)

Aluminier Agréé TECHNAL

Laumond Menuiserie (46)

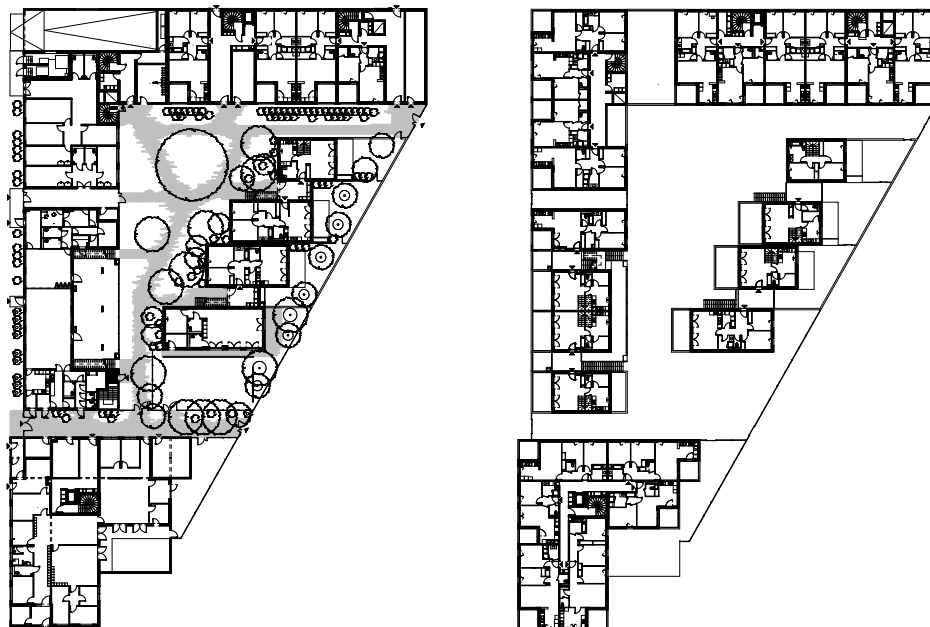
Solutions TECHNAL utilisées

Fenêtres, coulissants et portes SOLEAL 65

Photographe

Sylvain Mille





PARTICIPANTS

PRIX **HABITER**
Logements collectifs



Hôtel et logements de standing White Pearl
Le Havre (76)

Agence d'architecture : CBA Architectes
Maître d'ouvrage : Linkcity Grand Ouest (Hôtel) et Bouygues Immobilier (Logements de Standing)
Fabricant Installateur : CVA 76



Logements collectifs Les Abattoirs
Toulouse (31)

Agence d'architecture : PPA Architectures
Agence d'architecture associée : Macaddam
Maître d'ouvrage : Vinci Immobilier & Icade Promotion
Fabricant Installateur : REALCO



Logements collectifs Jasmin
Paris (75)

Agence d'architecture : MU Architecture
Maître d'ouvrage : RIVP - Régie Immobilière de la Ville de Paris
Aluminier Agréé TECHNAL : Laumond Menuiserie



Complexe résidentiel Aerys Village
Somone (Sénégal)

Agence d'architecture : Atelier KALM
Maître d'ouvrage : Aerys SCI
Aluminier Agréé TECHNAL : Shueller Metal



A photograph of a modern house with a stone wall and a wooden deck. The house has a flat roof with a white overhang. The stone wall is made of irregular, light-colored stones. The wooden deck is made of light-colored planks. There are some plants and a small table on the deck. The sky is blue with some clouds.

HABITER

Logements individuels

50 Prix

Maison T, Reims (51)

56 Participants



Maison T, Reims (51)

Agence d'Architecture : Atelier Cadet Architecte (51)

Maître d'ouvrage : Privé

Aluminier Agréé TECHNAL : Frechin (08)

L'APPRÉCIATION DU JURY

Le jury a apprécié la cohérence entre la rigueur des plans et la qualité des détails mis en œuvre pour la réalisation du projet.

Au cœur de Reims, cette maison de 205 m² est un véritable cocon à l'abri des regards. Dans le respect des règles d'urbanisme, elle a été construite sur une parcelle acceptant la construction en intérieur d'îlot et de plain-pied. C'est l'Atelier Cadet Architecte qui a conçu ce projet s'étendant à l'horizontal. Un choix naturel pour les propriétaires qui avaient déjà fait appel à lui pour la transformation d'un bâtiment en un loft, cette fois tout en verticalité. L'architecte est intervenu à minima côté rue où les garages ont été conservés. Les garages franchis, la maison, frontale, occupe toute la surface autorisée. Le programme de cette villa, accueillant un couple avec plusieurs enfants, s'organise autour de deux axes sud-nord et est-ouest. Le sud et l'est public. Le nord et l'ouest plus privé. Les pièces se répartissent suivant cette logique. Une échappée, sud-nord par la cuisine, fusion de deux espaces, permet une percée au travers de toute la maison, la donnant à lire, à la comprendre dans son fonctionnement.

L'un des critères essentiels pour les propriétaires était de créer un salon/séjour grand, lumineux et épuré afin de recevoir leurs invités. Cette pièce de vie s'ouvre majestueusement sur le jardin grâce à des baies coulissantes à ouvrant caché LUMEAL en aluminium. Elles s'étendent du sol au plafond, sur une belle longueur de près de 17 m (8 vantaux) et une hauteur de 2,60 m. Un mur de verre transparent qui inonde de lumière l'intérieur.

L'Atelier Cadet Architecte collabore depuis de nombreuses années avec l'Aluminier Agréé TECHNAL Frechin, reconnu pour repousser les limites en matière de dimensions et aller toujours plus loin dans le niveau du détail. Les surfaces vitrées maximales, conjuguées aux profilés fins et élancés, témoignent une nouvelle fois de son expertise pointue. Les quatre chambres accèdent directement au jardin nord par une porte-fenêtre SOLEAL (L. 1 x h. 2,60 m). La chambre parentale possède, en complément, un volume vitré fixe de 2,20 m de largeur sur 2,60 m de hauteur.

La finition inox de l'ensemble de ces menuiseries capte la lumière du soleil et les variations de couleurs engendrées par les panneaux en acier pleins en façade, aux tonalités or et argent. Elles se mettent à l'unisson au fil de la journée et en fonction de la météo. Cette finition inox s'harmonise également parfaitement à la structure légère en acier et aux débords de toiture en aluminium brut.

Les baies coulissantes et portes-fenêtres TECHNAL sont thermiquement performantes. Alliées au débord de toiture et à l'exposition suivant les règles de conception bioclimatique, elles assurent un confort intérieur optimal. En hiver, le soleil chauffe naturellement la maison et en été celle-ci se rafraîchit par le jardin au nord.



Le projet en vidéo



L'UN DES CRITÈRES ESSENTIELS POUR LES PROPRIÉTAIRES ÉTAIT DE CRÉER UN SALON/SÉJOUR GRAND, LUMINEUX ET ÉPURÉ AFIN DE RECEVOIR LEURS INVITÉS. CETTE PIÈCE DE VIE S'OUVRE MAJESTUEUSEMENT SUR LE JARDIN GRÂCE À DES BAIES COULISSANTES À OUVRANT CACHÉ.





Agence d'architecture
Atelier Cadet
Architecte (51)

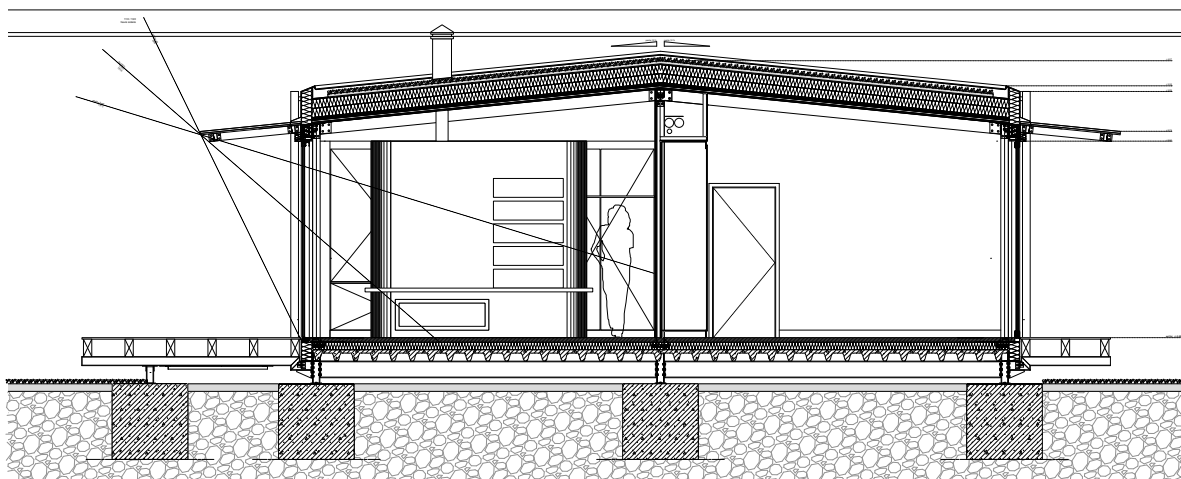
Maître d'ouvrage
Privé

Aluminier Agréé TECHNAL
Frechin (08)

Solutions TECHNAL utilisées
Ouvrants et ensembles fixes
+ ouvrants SOLEAL 55,
ensembles fixes SOLEAL
+ coulissants LUMEAL

Photographe
Olivier Mathiotte

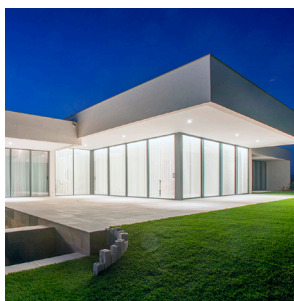




PARTICIPANTS

PRIX HABITER

Logements individuels



Maison individuelle - Magalas (34)

Agence d'architecture : **BF Architecture**

Maître d'ouvrage : **Privé**

Aluminier Agréé TECHNAL : **Normand SARL**



Maison individuelle - Le Touquet-Paris-Plage (62)

Agence d'architecture : **Atelier d'Architecture Gasnier Gossart**

Maître d'ouvrage : **Privé**

Aluminier Agréé TECHNAL : **Menuiserie Services**



Maisons individuelles touristiques

Saint-François (Guadeloupe)

Agence d'architecture : **ARK Architectures**

Maître d'ouvrage : **Savima**

Aluminier Agréé TECHNAL : **Savima**



Maison individuelle - Arradon (56)

Agence d'architecture : **Atelier Dessauvages**

Maître d'ouvrage : **Privé**

Aluminier Agréé TECHNAL : **Baies Alu**



Maison individuelle - Bouliac (33)

Agence d'architecture : **Goldfinger Architectes**

Maître d'ouvrage : **SARL Goldfinger**

Aluminier Agréé TECHNAL : **TCB**



Maison individuelle - Porto-Vecchio (2A)

Agence d'architecture : **Atelier Jean Gouzy**

Maître d'ouvrage : **Privé**

Aluminier Agréé TECHNAL : **Ferronnerie des Prats**



Maison individuelle - Biarritz (64)

Agence d'architecture : **Charlotte Julliard**

Maître d'ouvrage : **Privé**

Aluminier Agréé TECHNAL : **Labastere 64**



Maison individuelle - Bardos (64)

Agence d'architecture : **Maindi Murua Berra**

Maître d'ouvrage : **Privé**

Aluminier Agréé TECHNAL : **Labastere 64**



Maison individuelle - Le Touquet-Paris-Plage (62)

Agence d'architecture : **Pierre-Louis Carlier**

Maître d'ouvrage : **Privé**

Fabricant Installateur : **Constru**



Maison individuelle - Saint-Marc-Jaumegarde (13)

Agence d'architecture : **Tarlet Architectes**

Maître d'ouvrage : **Privé**

Fabricant Installateur : **Meseral**



Maison individuelle - Assinie (Côte d'Ivoire)

Agence d'architecture : **Laurent Nathalie**

Maître d'ouvrage : **Laurent Architecture**

Aluminier Agréé TECHNAL : **ADS**



Maison individuelle - Plan-de-Cuques (13)

Agence d'architecture : **Cugnet Architecte**

Maître d'ouvrage : **Privé**

Aluminier Agréé TECHNAL : **Portal Aluminium**



Maison individuelle - St-Clément-de-Rivière (34)

Agence d'architecture : **Bregues Le Pavec Architectes**

Maître d'ouvrage : **Privé**

Aluminier Agréé TECHNAL : **Daniel Bories**

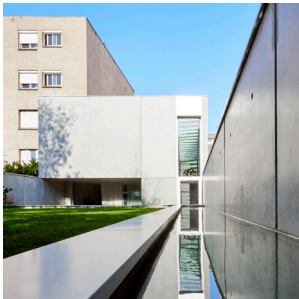


Maison individuelle - Toulon (83)

Agence d'architecture : **Gestin Architectes**

Maître d'ouvrage : **Privé**

Fabricant Installateur : **JMCO Agency**



Maison individuelle - Toulouse (31)

Agence d'architecture : **AR-QUO**

Maître d'ouvrage : **Privé**

Fabricant Installateur : **Sintes**



Maison individuelle - Caluire (69)

Agence d'architecture : **Michel Guillot Architecte**

Maître d'ouvrage : **Privé**

Aluminier Agréé TECHNAL : **Decotech**



Maison individuelle - Limonest (69)

Agence d'architecture : **Michel Guillot Architecte**

Maître d'ouvrage : **Privé**

Aluminier Agréé TECHNAL : **Decotech**



Maison individuelle - Orléanas (69)

Agence d'architecture : **CH-Architectes**

Agence d'architecture associée : **Samba Architecture**

Maître d'ouvrage : **Privé**

Aluminier Agréé TECHNAL : **Decotech**



Maison individuelle - Aix-en-Pévèle (59)

Agence d'architecture : **Kontext Architectes**

Maître d'ouvrage : **Privé**

Aluminier Agréé TECHNAL : **Foucault**



Maison individuelle - Bandol (83)

Agence d'architecture : **Poiesis Architectes**

Maître d'ouvrage : **Holding Klucsar**

Aluminier Agréé TECHNAL : **Menuiseries de Lumière**

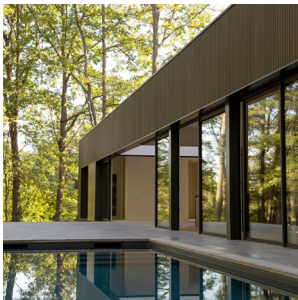


Maison individuelle - Belberaud (31)

Agence d'architecture : **Atelier 319**

Maître d'ouvrage : **Privé**

Aluminier Agréé TECHNAL : **Labastere 31**



Maison individuelle - Buzet-sur-Tarn (31)

Agence d'architecture : **Architectures Stéphane Deligny**

Maître d'ouvrage : **Privé**

Fabricant Installateur : **Velox Alu**

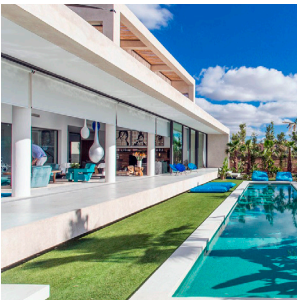


Maison individuelle - Marrakech (Maroc)

Agence d'architecture : **Line Architecte**

Maître d'ouvrage : **Expertise Habitat**

Aluminier Agréé TECHNAL : **LMI-64**

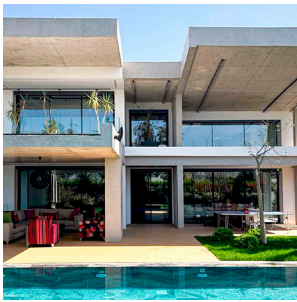


Maison individuelle - Marrakech (Maroc)

Agence d'architecture : **Line Architecte**

Maître d'ouvrage : **Expertise Habitat**

Aluminier Agréé TECHNAL : **LMI-64**



Maison individuelle - Fes (Maroc)

Agence d'architecture : Agence Archid

Maître d'ouvrage : Privé

Aluminier Agréé TECHNAL : LMI-64



Maison individuelle - Toulouse (31)

Agence d'architecture : AR-QUO

Maître d'ouvrage : Privé

Fabricant Installateur : Alu Sud



Maison individuelle - Chonas-l'Amballan (38)

Agence d'architecture : Jean-Louis Bouchard

Architecte

Maître d'ouvrage : Privé

Aluminier Agréé TECHNAL : Patrick Pagnoux PAS26



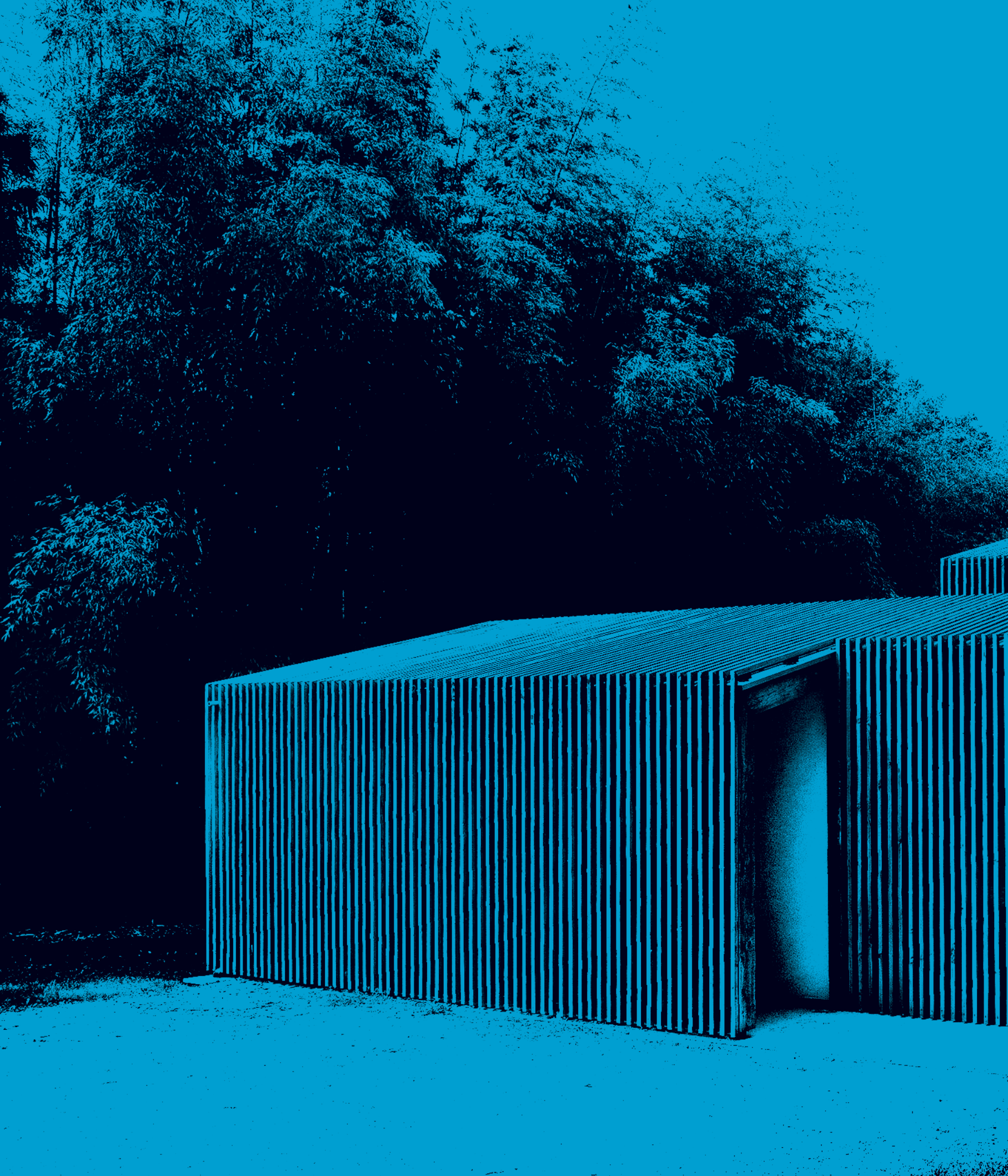
Maison individuelle - Saint-Gaudens (31)

Agence d'architecture : Atelier d'Architecture Lion'L

Maître d'ouvrage : Privé

Aluminier Agréé TECHNAL : Axiome

Atelier de l'aluminium



RÉHABILITER

62 Prix

Maison sur le Lac, Lot-et-Garonne (47)

68 Participants





Maison sur le Lac, Lot-et-Garonne (47)

Agence d'Architecture : Atelier d'architecture Hébert (33)

Maître d'ouvrage : Privé (47)

Aluminier Agréé TECHNAL : SML (47)

L'APPRÉCIATION DU JURY

Le jury a apprécié la transformation à la fois d'un site en un projet de paysage et d'une maisonnette modeste en résidence secondaire et gîte. La parfaite adéquation de ces deux rénovations menées avec peu de moyens en fait un projet remarquable.

Une parcelle boisée de 2 000 m² en légère pente, en son centre un cabanon des années 1970 à réhabiliter, un plan d'eau et un ruisseau : le lieu possède toutes les qualités pour y couler des jours heureux. Le couple, installé en Suisse qui a hérité de cette maisonnette de 35 m², a donné carte blanche à l'Atelier d'architecture Hébert. Il souhaitait une rénovation complète pour séjourner dans une habitation contemporaine durant les vacances. Située en zone naturelle, elle ne pouvait être démolie car cela aurait entraîné une impossibilité de reconstruction.

L'architecte Mickaël Hébert a décidé de maintenir trois des quatre murs en béton, à l'exception de la façade côté lac où il y a bâti une extension en structure bois totalement ouverte sur l'extérieur. Cette boîte vitrée, "tel un aquarium", s'habille de baies coulissantes SOLEAL (L. 2,73 m x h. 2,15 m) sur les côtés et d'une grande porte repliable AMBIAL (L. 4,26 m x h. 2,15 m) face au jardin, qui, une fois les quatre vantaux rabattus, efface la frontière entre l'intérieur et l'extérieur. Ainsi, depuis le séjour, les occupants sont en interaction avec cet écrin verdoyant. Selon les envies et besoins et au gré des ouvertures et fermetures de ces menuiseries, des espaces mi-intérieur / mi-extérieur se dessinent. Elles permettent de créer une ventilation naturelle, de se protéger du vent, d'instaurer un dialogue avec la nature...

Pour cette restructuration / extension, l'Atelier d'architecture Hébert a flirté avec les limites constructives du règlement d'urbanisme.

Il est allé chercher les limites séparatives, a joué avec les surfaces de plancher et l'emprise au sol pour créer des volumes atypiques qui s'avancent, se surélèvent, s'ouvrent pour accroître les dimensions... tout en s'intégrant dans le paysage accidenté. Des 35 m² existants + 15 m² autorisés, la maison passe ainsi à près de 100 m² habitables avec une terrasse abritée au rez-de-chaussée et une seconde en contrebas de la première, qui assure la liaison avec l'habitation et accueille une piscine semi-enterrée. Cette relation au jardin est amplifiée par le ponton donnant sur le petit plan d'eau. Séduits par le projet final, les propriétaires se sont finalement installés définitivement dans ce refuge de nature.

L'Aluminier Agréé TECHNAL SML a également fabriqué et installé la porte et les fenêtres SOLEAL (L. 95 cm) ainsi que la baie coulissante SOLEAL (L. 1,64 m) de la chambre du rez-de-chaussée. À l'étage, au niveau de la mezzanine, des fenêtres fixes et à soufflet ont été installées. D'une hauteur de 80 cm et d'une longueur de 3 m, elles prolongent la connexion avec l'extérieur. Le bardage bois à claire-voie, qui enveloppe les façades, protège des regards et de la surchauffe en période estivale. Il renforce également cette volonté de ne faire qu'un avec le paysage. Deux nuances de gris ont été choisies pour les profilés aluminium : un gris foncé pour se dissimuler parfaitement derrière la sur-couverture en bois et un gris clair assumé dès que la vêtue disparaît.



Le projet en vidéo



DEPUIS LE SÉJOUR, LES OCCUPANTS SONT
EN INTERACTION AVEC CET ÉCRIN VERDOYANT.
SELON LES ENVIES ET BESOINS ET AU GRÉ DES
OUVERTURES ET FERMETURES DE CES MENUISERIES
ALUMINIUM TECHNAL, DES ESPACES MI-INTÉRIEUR/
MI-EXTÉRIEUR SE DESSINENT.





Agence d'architecture
Atelier d'architecture
Hébert (33)

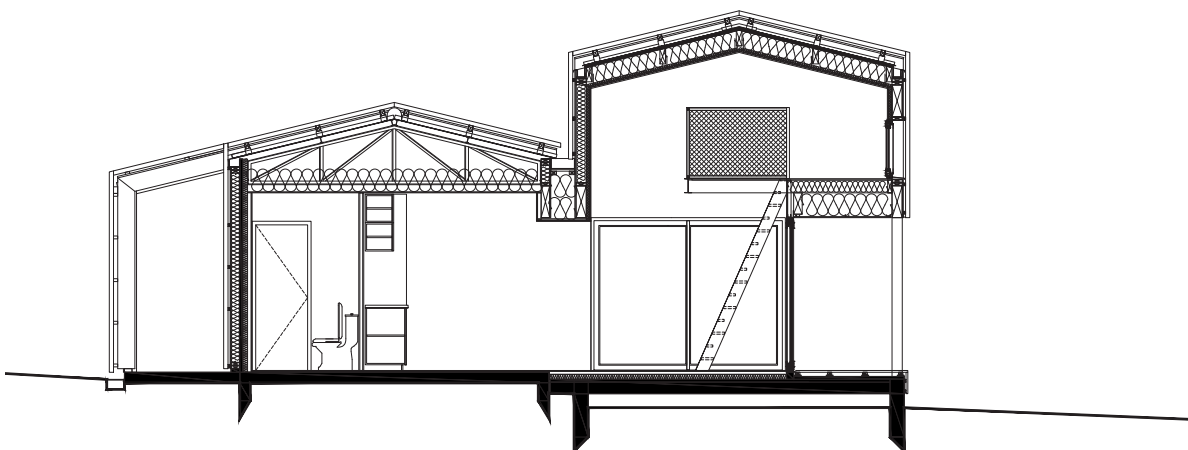
Maître d'ouvrage
Privé

Aluminier Agréé TECHNAL
SML (47)

Solutions TECHNAL utilisées
Coulissants et
châssis SOLEAL,
porte repliable AMBIAL

Photographe
Mickaël Hébert, Atelier
d'architecture Hébert





PARTICIPANTS

PRIX RÉHABILITER



Maison individuelle - Pornic (44)
Agence d'architecture : **Atelier Cailloux**
Maître d'ouvrage : **Privé**
Aluminier Agréé TECHNAL : **Merieau**



Village Industriel Fonderie MEA - Mulhouse (68)
Agence d'architecture et Maître d'ouvrage : **Mairie de Mulhouse - Service Architecture**
Aluminier Agréé TECHNAL : **Ets Gostovic**



Verrière d'un bâtiment tertiaire FINLAY - Paris (75)
Agence d'architecture : **Atelier Quinze Vingts**
Maître d'ouvrage : **Paris 28 Finlay**
Aluminier Agréé TECHNAL : **GAM Protection**



Maison individuelle - Villeneuve-d'Ascq (59)
Agence d'architecture : **CBau Architectes Urbanistes**
Maître d'ouvrage : **Privé**
Fabricant Installateur : **Constru**



Maison individuelle - Croix (59)
Agence d'architecture : **Marion Taupe Architecte**
Maître d'ouvrage : **Privé**
Fabricant Installateur : **Constru**



Maison individuelle - Saint-Cyr-sur-Mer (83)
Agence d'architecture : **Jean-Christophe Sabarthes**
Agence d'architecture associée : **GIGAAA Architecture**
Maître d'ouvrage : **SCI Barbaillac**
Aluminier Agréé TECHNAL : **Portal Aluminium**



Immeuble de bureaux Corner - Lyon (69)

Agence d'architecture : **Unanime Architectes**
Maître d'ouvrage : **PRD Office**
Aluminier Agréé TECHNAL : **Decotech**



Université de Caen, bâtiment B - Caen (14)

Agence d'architecture : **Agence Schneider**
Agence d'architecture associée : **1090 Architectes**
Maître d'ouvrage : **Université de Caen Normandie**
Aluminier Agréé TECHNAL : **AML Menuiserie**



Logements collectifs - Paris (75)

Agence d'architecture : **PAB Architecture**
Maître d'ouvrage : **Groupe Weiss Holding**
Aluminier Agréé TECHNAL : **CFIM**



Maison individuelle - Agde (34)

Agence d'architecture : **Allies Michel**
Maître d'ouvrage : **Privé**
Aluminier Agréé TECHNAL : **Menuiserie Laurent Carrion**



Maison individuelle - Dreux (28)

Agence d'architecture : **Studio Ludd**
Maître d'ouvrage : **Privé**
Fabricant Installateur : **Fermex**



Maison individuelle - Pleurtuit (35)

Agence d'architecture et Maître d'ouvrage : **Agence ACC Architecte**
Aluminier Agréé TECHNAL : **Guittou Aluminium**



Maison individuelle - Bandal (83)

Agence d'architecture : **Atelier Jean Gouzy Architecte**
Maître d'ouvrage : **Privé**
Aluminier Agréé TECHNAL : **Ferronnerie des Prats**



Maison individuelle - Nîmes (30)

Agence d'architecture : **CASE Architectes**
Maître d'ouvrage : **Privé**
Aluminier Agréé TECHNAL : **Ciciarelli Alu**



Extension d'un appartement - Paris (75)

Agence d'architecture : **Atelier Florence Gaudin**
Maître d'ouvrage : **JC2KOIJMEL SARL**
Aluminier Agréé TECHNAL : **L'Expert en Bâtiment**



Hôtel - Marrakech (Maroc)

Agence d'architecture : **Es Saadi**
Maître d'ouvrage : **Hôtel Es Saadi**
Aluminier Agréé TECHNAL : **LMI-64**



Stade Raymond Kopa - Angers (49)

Agence d'architecture : **Studio d'Architecture Bruno Huet**
Maître d'ouvrage : **SCO Invest**
Fabricant Installateur : **Verre Solutions**



Maison individuelle - Wimereux (62)

Agence d'architecture : **Simon et Capucine**
Maître d'ouvrage : **Privé**
Aluminier Agréé TECHNAL : **Foucault**





TRAVAILLER

72 Prix

Agence d'architecture et local d'activités,
Malakoff (92)

78 Mention

Pôle Funéraire Toulouse Métropole Sud,
Toulouse (31)

84 Participants



Agence d'architecture et local d'activités, Malakoff (92)

Agence d'Architecture : Philippe Dubus Architectes (92)

Maître d'ouvrage : SCI N1TER (92)

Fabricant Installateur : AMDF (92)

L'APPRÉCIATION DU JURY

Le jury a apprécié la cohérence du projet architectural avec la rigueur intellectuelle de l'architecte réalisant ses propres bureaux. Le projet s'insère en se glissant dans la rue tout en étant résolument contemporain.

Lorsque la ville de Malakoff a mis en vente plusieurs bâtiments et terrains en centre-ville, Philippe Dubus s'est positionné sur l'un d'eux pour concevoir les nouveaux bureaux de son agence d'architecture en complément d'un espace de coworking et d'un espace partagé pour organiser différents événements. L'immeuble s'insère harmonieusement avec les constructions voisines. Bâti entre 2019 et fin 2021, et d'une superficie totale de 450 m², il est doté de 5 plateaux. Les 4 premiers sont dessinés sur un plan carré 10 m x 10 m, se superposant dans un volume unique, le cinquième plateau est en retrait. Le rez-de-patio, en sous-sol, est dédié aux salles de réunion, le rez-de-chaussée aux événements et le premier étage au coworking. Les niveaux 2 et 3 accueillent l'agence Philippe Dubus Architectes. Le dernier étage est surmonté d'une terrasse en belvédère coiffée d'une pergola végétalisée. L'ensemble est conçu avec des solutions low-tech, mises en œuvre avec soin pour réaliser un espace de travail adaptable et réversible.

Le bâtiment est totalement vitré, de haut en bas, sur ses deux façades nord-ouest et sud-ouest. Cette enveloppe cristalline est obtenue grâce aux baies coulissantes LUMEAL à ouvrant caché qui affichent des dimensions XXL (L. 5 m x h. 2,5 m). Depuis l'extérieur, ces murs de verre reflètent le paysage urbain et permettent à l'immeuble, aligné sur la rue, de se fondre dans son environnement.

Depuis l'intérieur, les baies TECHNAL apportent un maximum de transparence et de lumière naturelle, été comme hiver. Comme s'ils travaillaient en pleine nature, les occupants des étages bénéficient également d'une vue verdoyante sur le square adossé au bâtiment, ainsi que sur le majestueux pin sylvestre du patio. Les baies ont été fabriquées et posées en applique extérieure par AMDF qui a noué une relation de confiance depuis plusieurs années avec l'agence Philippe Dubus Architectes. L'entreprise a également mis en œuvre une porte d'entrée et un ouvrant SOLEAL pour l'édicule donnant accès à la terrasse.

Ces châssis aluminium, aux profilés fins et aux dimensions monumentales, laissent pénétrer la lumière et le paysage au cœur du projet. Ils instaurent une relation forte au contexte, une thématique récurrente du travail de l'agence Philippe Dubus Architectes, tout comme la mise en œuvre de matériaux bruts associés à des détails plus sophistiqués. Ici la finition inox anodisé des menuiseries TECHNAL et le bardage aluminium des deux pignons en façade à ossature bois côtoient la structure épurée poteaux / plafonds en béton brut apparent. Une sobriété des matières et des lignes, comme un retour à l'essentiel, mais selon une grande rigueur et une générosité dans les ouvertures pour renforcer le confort thermique et visuel des occupants.



Le projet en vidéo

DEPUIS L'EXTÉRIEUR, CES MURS DE
VERRE REFLÈTENT LE PAYSAGE URBAIN
ET PERMETTENT À L'IMMEUBLE,
ALIGNÉ SUR LA RUE, DE SE FONDRE
DANS SON ENVIRONNEMENT.
DEPUIS L'INTÉRIEUR, LES BAIES
TECHNAL APPORTENT UN MAXIMUM
DE TRANSPARENCE ET DE LUMIÈRE
NATURELLE, ÉTÉ COMME HIVER.







Agence d'architecture
Philippe Dubus
Architectes (92)

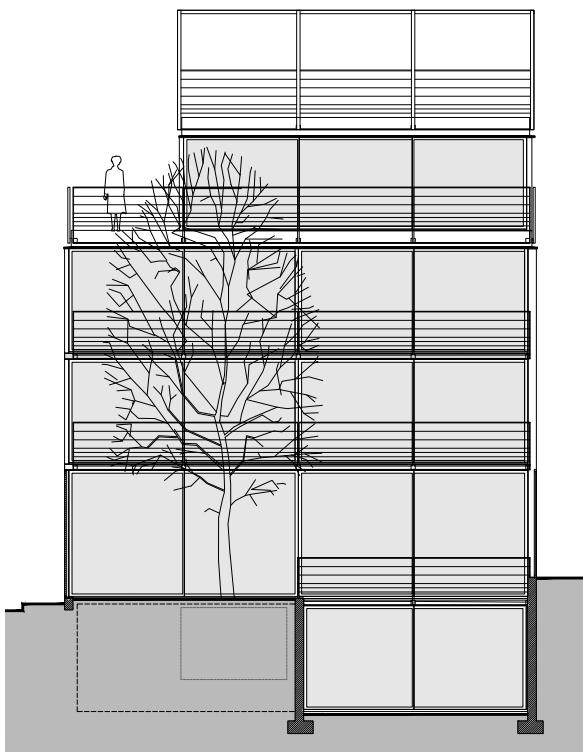
Maître d'ouvrage
SCI N1TER (92)

Fabricant Installateur
AMDF (92)

Solutions TECHNAL utilisées
Baies coulissantes
à ouvrant caché LUMEAL,
châssis SOLEAL

Photographe
Julien Hourcade







Pôle Funéraire Toulouse Métropole Sud, Toulouse (31)

Agences d'Architecture : Atelier Cube (Mandataire - 31)

Studio Zermani Associati (Associée - Italie)

Maître d'ouvrage : Toulouse Métropole (31)

Fabricant Installateur : Ets Sanchez (31)

L'APPRÉCIATION DU JURY

Le jury a apprécié la qualité des volumes, du plan et des détails qui confèrent une spiritualité à ce programme, souvent absente et pourtant essentielle.

Le Pôle Funéraire Toulouse Métropole Sud est un projet lancé dès 2017 par Toulouse Métropole afin de répondre à la demande croissante de crémation au sein de l'agglomération. Pour édifier son funérarium, la maîtrise d'ouvrage a choisi un site préservé : un ancien terrain agricole à proximité de la rocade et de la sortie de Toulouse en direction de Montpellier, bordé de zones naturelles qui le resteront. En léger surplomb, cette parcelle offre une situation privilégiée pour un édifice particulier. L'Atelier Cube, associé au Studio Zermani Associati, spécialiste de l'architecture religieuse en Italie, ont remporté le concours. Dans leurs esquisses, ils ont réinterprété trois éléments de l'architecture locale sacrée : la brique, la colonnade et le cloître. Les profilés TECHNAL, grâce à leur ligne épurée et leur robustesse, ont su mettre en valeur la solennité et la pérennité de ce véritable havre de paix et de recueillement. Un refuge, qui, par sa solide présence, inspire calme, réconfort et bienveillance pour le public qu'il accueille. Si les briques et la colonnade forment la peau et le squelette du Pôle Funéraire, le cloître en exprime l'âme. Autour de lui s'organisent harmonieusement les différentes entités du projet, dont trois salles de cérémonies.

La grande salle peut recevoir jusqu'à 350 personnes dans un plan circulaire plus sacré. Elle se distingue par sa lumière zénithale. Une verrière GEODE (L. 10 m x l. 2,50 m) laisse pénétrer une lumière douce et indirecte et fait la liaison entre la terre et le ciel. C'est un lieu solennel mais sans attributs religieux pour les cérémonies laïques.

La moyenne salle, d'une capacité de 60 personnes, est ouverte sur un patio grâce à huit châssis SOLEAL aux profilés en aluminium fins. S'étendant du sol au plafond (L. 9,60 m x 3,20 m), ils établissent une relation harmonieuse avec l'extérieur, comme une transition avec le monde d'après. La lumière naturelle est indirecte, projetée sur le mur de briques, toujours dans cette volonté d'intimité. Le défunt est accompagné par ses proches dans un retour plein de quiétude vers la nature.

La petite salle est dédiée aux cérémonies pour de petits groupes, voire des personnes seules. Une grande fenêtre verticale SOLEAL (L. 1,20 m x 3,20 m) cadre autour d'un érable du Japon. Elle participe au calme ambiant et apporte une atmosphère intime et apaisante.

L'édifice atteint une superficie totale de 1 800 m² et forme un péristyle carré de 55 m avec 22 colonnes par côté. Des murs-rideaux GEODE, d'une hauteur de 5 m, ouvrent le hall d'accueil côté parking (7,5 m de largeur) et côté cloître de l'autre (2,5 de hauteur). D'autres salles attenantes permettent au public d'échanger et d'évoquer le souvenir du défunt en attendant la fin de la crémation. La teinte noire profonde Alchimie de la gamme "La Sélection" TECHNAL se marie parfaitement à la brique, symbole de la ville rose, et au bois massif des bâtons de maréchal conçus sur-mesure pour toutes les portes SOLEAL.

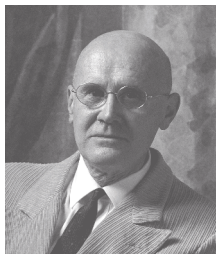


*UN REFUGE, QUI, PAR SA SOLIDE PRÉSENCE,
INSPIRE CALME, RÉCONFORT
ET BIENVEILLANCE POUR LE PUBLIC
QU'IL ACCUEILLE.*





Atelier Cube



Studio Zermani Associati

Agence d'architecture

Atelier Cube (31)

Architectes associés

Studio Zermani Associati (Italie)

Maître d'ouvrage

Toulouse Métropole (31)

Fabricant Installateur

Ets Sanchez (31)

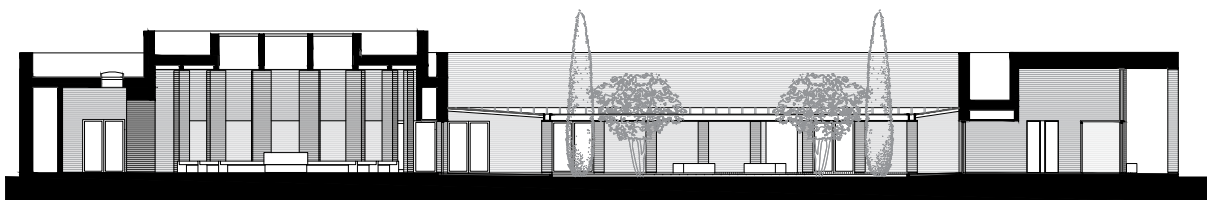
Solutions TECHNAL utilisées

Châssis SOLEAL, murs-rideaux GEODE

Photographe

Frédérique Félix-Faure





PARTICIPANTS

PRIX TRAVAILLER



Crèche du CHI - Créteil (94)

Agence d'architecture : Vincent Hestaux Architecte

Maître d'ouvrage : MNH SAE

Fabricant Installateur : Alexalu



Restaurant Le Père Joseph - Rueil-Malmaison (92)

Agence d'architecture : Descheemaekere Conseils

Maître d'ouvrage : SCI Nicola et Associés

Aluminier Agréé TECHNAL : Sud Métallerie



Bâtiment de bureaux - Aix-en-Provence (13)

Agence d'architecture : Major Architecture

Maître d'ouvrage : Cadji Avocats

Fabricant Installateur : Meseral



Logements collectifs et commerce Le Bourniau
Novalaise (73)

Agence d'architecture : Patey Architectes

Maître d'ouvrage : Compagnie d'Architecture Nouvelle

Fabricant Installateur : Comptoir des verres et glaces

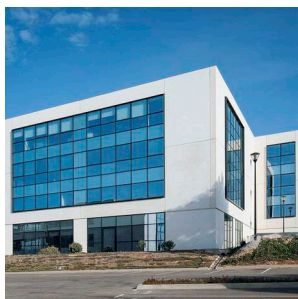


Laboratoire Airbio - Colomiers (31)

Agence d'architecture : PPA Architectures

Maître d'ouvrage : Laboratoire Airbio

Aluminier Agréé TECHNAL : Gayrel



Bâtiment de bureaux Espace Mistral - La Ciotat (13)

Agence d'architecture : BGB Architecture

Maître d'ouvrage : Real Land

Fabricant Installateur : SMMM



Siège administratif Caisse d'Epargne
Cesson-Sévigné (35)

Agence d'architecture : Golhen Associés

Maître d'ouvrage : Bâti Armor

Fabricant Installateur : Alu Rennais



Pressoir Vinicole Champagne Bourgeois Diaz
Crouettes-sur-Marne (02)

Agence d'architecture : Thierry Bonne

Maître d'ouvrage : EARL Bourgeois Diaz

Fabricant Installateur : Flamant Rogé



Capitainerie - Mauguio (34)

Agence d'architecture : A+Architecture

Maître d'ouvrage : Mairie de Mauguio-Carnon

Aluminier Agréé TECHNAL : Labastere 34



Bâtiment industriel Ciotat Usinage - La Ciotat (13)

Agence d'architecture : B3A Architectes

Maître d'ouvrage : Ciotat Usinage

Aluminier Agréé TECHNAL : Portal Aluminium



Maison médicale - Villennes-sur-Seine (78)

Agence d'architecture : AD Quatio

Maître d'ouvrage : Mairie de Villennes-sur-Seine

Aluminier Agréé TECHNAL : Ets Broyez



Restaurant Amafolia - Balma (31)
 Agence d'architecture : **Eric Zabka**
 Maître d'ouvrage : **SCI Orion**
 Aluminier Agréé TECHNAL : **Labastere 31**



Bâtiment de bureaux - Auch (32)
 Agence d'architecture : **Alain Delmas Architecte**
 Agence d'architecture associée : **Anne Albenne Architecte**
 Maître d'ouvrage : **SCI TGB**
 Aluminier Agréé TECHNAL : **Tramont Elorza**



Campus Orange - Balma (31)
 Agence d'architecture : **LCR Architectes**
 Agence d'architecture associée : **Kardham**
 Maître d'ouvrage : **Pitch Immo**
 Fabricant Installateur : **Realco**



Immeuble de bureaux Impulse - Villeurbanne (69)
 Agence d'architecture : **SOHO Architecture**
 Maître d'ouvrage : **SCCV Villeurbanne Galine**
 Aluminier Agréé TECHNAL : **Decotech**



Immeuble de bureaux Cubiik - Lyon (69)
 Agence d'architecture : **Atelier Régis Gachon**
 Maître d'ouvrage : **Vinci Immobilier d'entreprise**
 Aluminier Agréé TECHNAL : **Decotech**



Logements collectifs, bureaux et commerce Paludate
 Bordeaux (33)
 Agence d'architecture : **COSA - Colboc Sachet Architectures**
 Maître d'ouvrage : **Les Nouveaux Constructeurs**
 Aluminier Agréé TECHNAL : **Gayrel**



Maison médicale Territoriale - Maule (78)
 Agence d'architecture : **Oglo**
 Maître d'ouvrage : **Mairie de Maule**
 Fabricant Installateur : **Alprofer**



Siège Sorégies - Poitiers (86)
 Agence d'architecture : **Espace 3 Architecture**
 Maître d'ouvrage : **Soregies**
 Aluminier Agréé TECHNAL : **Fabrix**



Bâtiment de bureaux Siliceo Investissements
 Saint-Martin-sur-le-Pré (51)
 Agence d'architecture : **Racine Ingénierie**
 Maître d'ouvrage : **Siliceo**
 Aluminier Agréé TECHNAL : **Frechin**



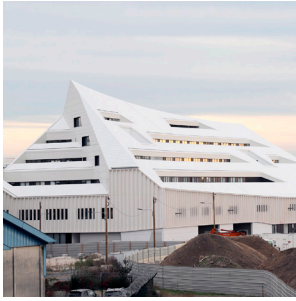
Immeuble de bureaux MK Energies - Saint-Léonard (51)
 Agence d'architecture : **Racine Ingénierie**
 Agence d'architecture associée : **Esquisse+**
 Maître d'ouvrage : **Groupe MKE**
 Aluminier Agréé TECHNAL : **Frechin**



Siège européen Bandai Namco Entertainment
 Lyon (69)
 Agence d'architecture : **Hubert Godet**
 Maître d'ouvrage : **Cardinal**
 Aluminier Agréé TECHNAL : **Decotech**



Immeuble de bureaux La Chapelle International Lot C - Paris (75)
 Agence d'architecture : **Metra et Associés**
 Maître d'ouvrage : **Linkcity**
 Fabricant Installateur : **VP & Green Ingénierie**



Clinique Thiers - Bordeaux (33)

Agence d'architecture : **TLR Architecture**

Maître d'ouvrage : **CTH - GBNA**

Aluminier Agréé TECHNAL : **SML**



Bâtiment industriel - Casteljalous (47)

Agence d'architecture : **LALA Architecture**

Maître d'ouvrage : **Bois Tourné Aquitain**

Aluminier Agréé TECHNAL : **SML**



Bâtiment de bureaux Atalante Champeaux - Rennes (35)

Agence d'architecture : **Maurer & Gilbert Architectes**

Maître d'ouvrage : **Eiffage Immobilier**

Aluminier Agréé TECHNAL : **Guitton Aluminium**



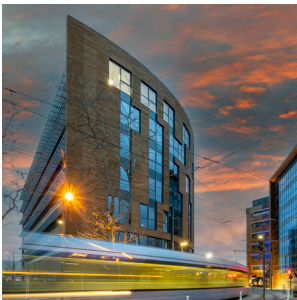
Hôtel de Police - Blagnac (31)

Agence d'architecture : **Laurent Sicard Architecte**

Agence d'architecture associée : **Mutiko Architectes**

Maître d'ouvrage : **Mairie de Blagnac**

Aluminier Agréé TECHNAL : **Gayrel**

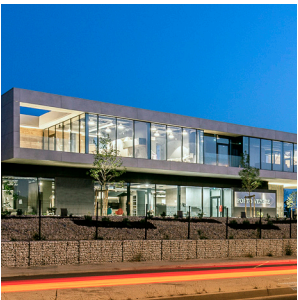


Immeuble de bureaux Landing - Blagnac (31)

Agence d'architecture : **MR3A**

Maître d'ouvrage : **Icade Promotion**

Aluminier Agréé TECHNAL : **Gayrel**



Showroom Porto Venere - Montpellier (34)

Agence d'architecture : **Bregues Le Pavec Architectes**

Maître d'ouvrage : **Porto Venere**

Aluminier Agréé TECHNAL : **Daniel Bories**



Bâtiment de recherche - Auzerville-Tolosane (31)

Agence d'architecture : **Espagno Milani Architectes Associés**

Maître d'ouvrage : **INRAE Occitanie-Toulouse**

Aluminier Agréé TECHNAL : **Labastere 31**



Campus tertiaire, sièges Urssaf et EpaMarne-EpaFrance - Champs-sur-Marne (77)

Agence d'architecture : **COSA - Colboc Sachet Architectures**

Maître d'ouvrage : **Les Nouveaux Constructeurs**

Fabricant Installateur : **Serru**



Bâtiment de commerce La Folie - Bordeaux (33)

Agence d'architecture : **Greenwich 0013**

Maître d'ouvrage : **ICADE Promotion Bordeaux**

Aluminier Agréé TECHNAL : **Labastere 33**



Immeuble de bureaux #Community - Mérignac (33)

Agence d'architecture : **HGA Architectes**

Maître d'ouvrage : **Cogedim**

Aluminier Agréé TECHNAL : **Labastere 33**



Crématorium Arédien - Saint-Yrieix-la-Perche (87)

Agence d'architecture : **Olivier Rozé Architecte**

Agence d'architecture associée : **Cabinet Art Pais**

Maître d'ouvrage : **Crématorium Arédien**

Aluminier Agréé TECHNAL : **Alu Glass**



Bureau de jardin Work Box - Rennes (35)

Agence d'architecture : **Didier Leblay Architecte**

Maître d'ouvrage : **Leblay Design**

Fabricant Installateur : **SNPR**



Bâtiment de bureaux Le Labo - Toulouse (31)

Agence d'architecture et Maître d'ouvrage : **V2S Architectes**

Agence d'architecture associée et Maître d'ouvrage : **C+2B Architectures**

Aluminier Agréé TECHNAL : **Marmier**



Écostructure La Passerelle - Le Bouscat (33)

Agence d'architecture : **Hoerner Ordonneau Architectures**

Agence d'architecture associée : **Eric Fouché**

Maître d'ouvrage : **Ville du Bouscat**

Aluminier Agréé TECHNAL : **Nouvelle Miroiterie**

Landaise



Halles industrielles et bureaux IRT Jules Verne

Bouguenais (44)

Agence d'architecture : **Magnum Architectes et Urbanistes**

Maître d'ouvrage : **SCI Nautilus (IRT Jules Verne)**

Fabricant Installateur : **Sofradi**



Aire de services - Fabrègues (34)

Agence d'architecture : **Moon Safari**

Maître d'ouvrage : **Total Energies Marketing France**

Aluminier Agréé TECHNAL : **Labastere 34**





PRIX 4114

90 Prix

Villa #C2, Le Lavandou (83)



Villa #C2, Le Lavandou (83)

Agence d'Architecture : Carte Blanche Architecture (83)

Maître d'ouvrage : Privé (83)

Aluminier Agréé TECHNAL : Menuiseries de Lumière (83)

Un projet aux lignes épurées, effaçant les frontières entre intérieur et extérieur pour profiter d'une vue plongeante sur la mer.

En faisant l'acquisition de cette propriété nichée dans les hauteurs du Lavandou, les propriétaires avaient une idée précise de la programmation qu'ils souhaitaient. Un premier étage dédié au couple et composé d'un séjour, d'une cuisine salle à manger, d'une suite parentale avec salle d'eau et dressing, d'un bureau et d'une buanderie. Un rez-de-chaussée avec quatre chambres, quatre salles d'eau et une immense pièce de vie salon-séjour-cuisine pour recevoir famille ou amis durant les vacances. Ils avaient également pour volonté de moderniser radicalement la maison initiale tout en tirant parti du paysage méditerranéen. Carte Blanche Architecture a accompagné les propriétaires dans cette aventure. Son projet a consisté en la démolition et la reconstruction de l'étage et en la réhabilitation et l'extension du rez-de-chaussée, avec des terrasses et une piscine. L'ensemble, étendu sur 350 m², est pensé comme deux villas superposées. Pour ouvrir la vue au maximum vers la mer, l'architecte a imaginé une façade vitrée, en "Z", d'environ 23 m au premier étage. Elle se pare de 6 baies coulissantes LUMEAL grandioses et toute hauteur (L. 6,82 m + 1,53 m + 7,83 m + 3,26 m + 3,59 m et h. 2,70 m). Leur ouvrant caché, la finesse des montants aluminium (38 mm), leur encastrement dans le sol et le plafond accentuent cet effet de transparence et l'effacement des frontières dedans/dehors. Le rez-de-chaussée est percé de 4 baies coulissantes LUMEAL, d'une longueur de 6,59 m pour la plus grande côté salon. Qu'elles soient fermées ou ouvertes, les invités profitent d'un panorama idyllique sur la plage de Saint-Clair. Depuis la pièce de vie et les chambres, ils peuvent accéder à l'extérieur, se détendre en terrasse ou dans la piscine à débordement. L'étage est traité

telle une boîte qui avance, plus large que le rez-de-chaussée pour apporter du volume et donner la sensation de flotter dans l'air. Les façades cristallines sont protégées du soleil par un débord de toiture qui crée une "pliure architecturale", biseautée sur la tranche pour l'affiner et offrir une touche d'élégance supplémentaire. Le confort des occupants est placé au cœur de la conception architecturale et technique. L'architecte a simulé, via un logiciel, le rayonnement solaire tout au long de la journée et selon les saisons afin que celui-ci ne touche jamais en direct les baies l'été mais qu'il chauffe suffisamment l'intérieur en hiver. L'architecte travaille depuis le début de son activité avec les menuiseries TECHNAL. Il apprécie particulièrement la finesse des lignes et des poignées au style contemporain. Une esthétique épurée et un niveau de détail des finitions réalisé par l'Aluminier Agréé TECHNAL Menuiseries de Lumière (83), que les propriétaires ont également soulignés. Le minimalisme est poussé à son paroxysme avec des gorges de 20 cm dans les faux-plafonds pour intégrer en toute discrétion les stores roulants, des aménagements intérieurs sur mesure pour dissimuler toute la technique, des éclairages encastrés dans le plâtre... À l'arrière de la villa, un mur de pierre est percé de 5 fenêtres verticales SOLEAL (L. 0,60 m x h. 2,20 m) donnant sur le salon. Elles sont mises en œuvre en applique intérieure et habillées d'un cadre en acier noir. La couleur noire magnétique à la texture sablée des menuiseries s'harmonise parfaitement à celle de l'encadrement. Par un jeu subtil de contrastes, les menuiseries s'effacent pour mettre en valeur le blanc éclatant de l'enveloppe.



Le projet en vidéo



UNE VOLONTÉ DE MODERNISER
RADICALEMENT LA MAISON INITIALE
TOUT EN TIRANT PARTI DU PAYSAGE
MÉDITERRANÉEN.





© Allison Danthony Photography

Agence d'architecture
Carte Blanche Architecture (83)

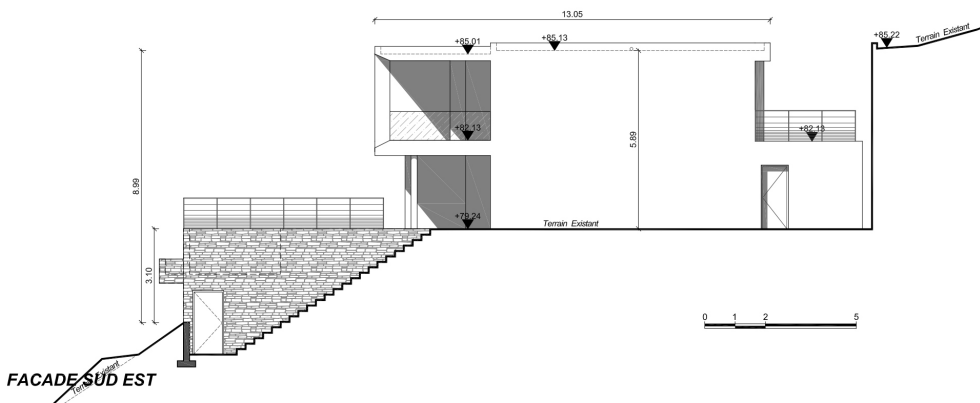
Maître d'ouvrage
Privé

Aluminier Agréé TECHNAL
Menuiseries de Lumière (83)

Solutions TECHNAL utilisées
Coulissants LUMEAL, châssis SOLEAL

Photographe
Aurélien Chatain - Carte Blanche Architecture



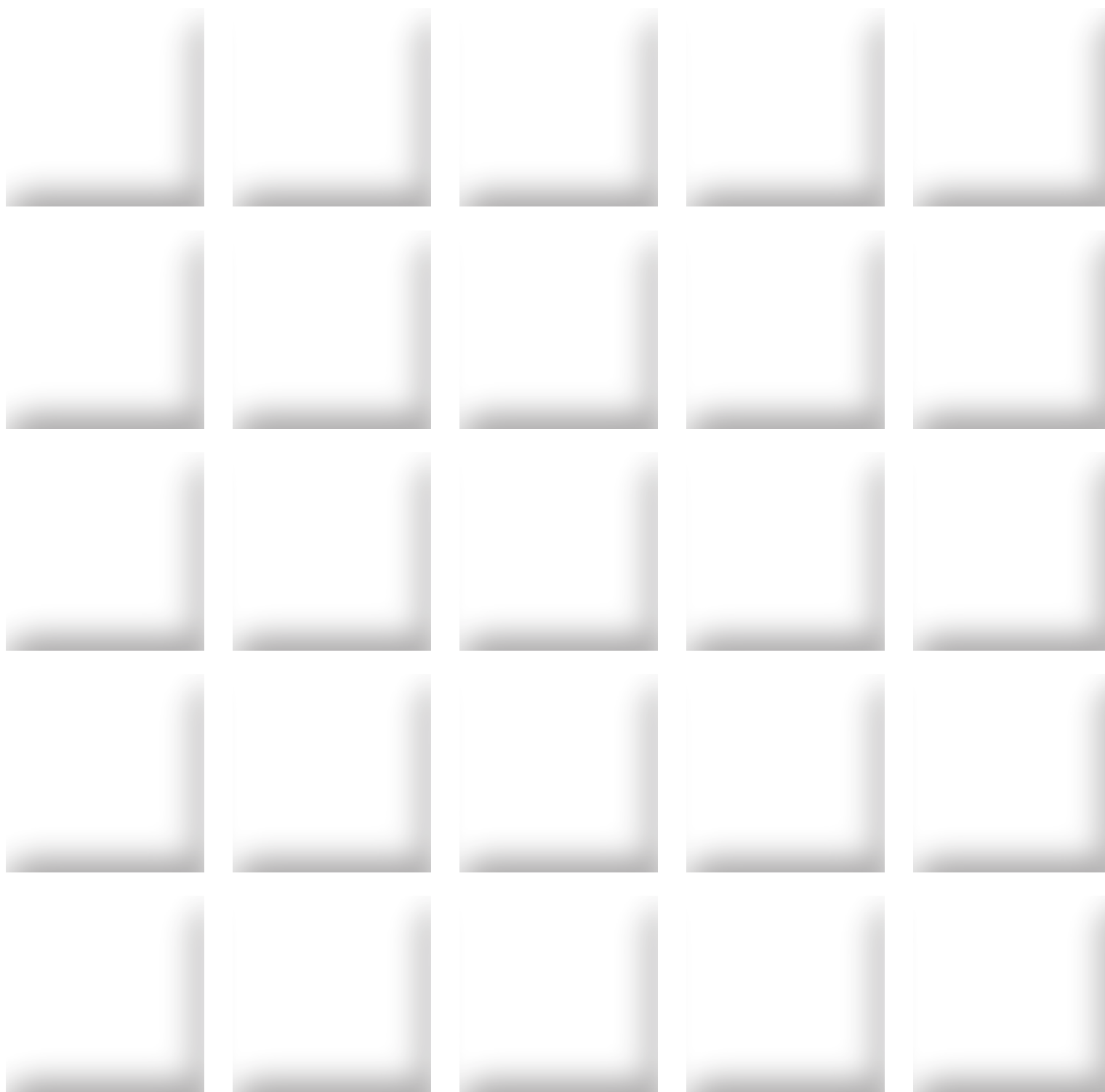


20

270, rue Léon-Joulin - BP 63709 - 31037 Toulouse Cedex 1 - Tél. 05 61 31 28 28 - www.technal.fr



By  Hydro



PALMARÈS ARCHITECTURE ALUMINIUM TECHNICAL 2023