

AR

مدينة إكسبو دبي
EXPO CITY DUBAI



Where you bin?

Waste segregation is important because it has a big impact on our environment, helps us save important resources, and keeps people healthy.

When we sort our garbage:



We decrease the amount of waste that goes into landfills, reduce the pollution that causes global warming, and protect our soil and water.



It allows our community to recycle valuable things and reduces the need for producing new items.



It makes us feel responsible and connected to our community, and it helps us move towards a cleaner and more sustainable future.

WHERE YOU BIN?

WASTE SEGREGATION RULES:

We have three waste stream bins in the different areas of Expo City Dubai.



Clean recyclable plastic



Aluminum cans & tins



Glass

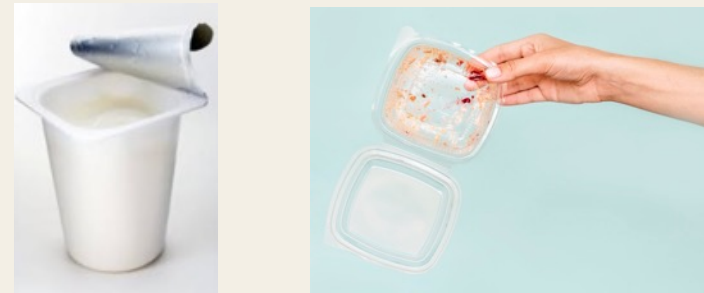


Beverage Cartons

Paper & Cardboard



Contaminated packaging



Non-recyclable packaging



Used tissues and receipts



Food Waste



Compostable tableware



PLA Cups and Lids



Contaminated paper packaging



RECYCLABLES

TAP HERE TO KNOW MORE



GENERAL WASTE

TAP HERE TO KNOW MORE



COMPOSTABLE

TAP HERE TO KNOW MORE

WHERE YOU BIN?

RECYCLABLES

(Clean recyclables only)



PLASTIC



PET bottles (water, beverages)



PET containers, lids and cups



HDPE bottles (milk, juice, chemicals)



LDPE bags (not contaminated)



PP containers and lids



PAPER AND CARDBOARD



Paper bags



Flattened cardboard boxes



Paper envelopes



Old magazines



Paper cupholders



Used office paper



RECYCLABLE PACKAGING



Aluminum cans



Metal tins



Beverage cartons (e.g. Tetra pack, SIG, Elopak)



Glass bottles and jars



RECYCLABLES

TAP HERE TO KNOW MORE



GENERAL WASTE

TAP HERE TO KNOW MORE

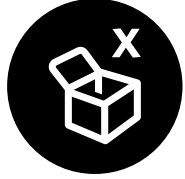


COMPOSTABLE

TAP HERE TO KNOW MORE

WHERE YOU BIN?

GENERAL WASTE (Non-recyclables)



CONTAMINATED PACKAGING



Used Aluminum trays



Used yoghurt packaging



Any other contaminated packaging



NON-RECYCLABLES



Other single-used packaging



Laminated paper packaging



Crisps, snacks and wrappers (BOPP and PVC)



Polystyrene container ("crunchy")



Styrofoam packaging



Disposable cups



OTHER MATERIALS



Used napkins and tissues



Receipts



Teabags



Sachet packaging



RECYCLABLES

TAP HERE TO KNOW MORE



GENERAL WASTE

TAP HERE TO KNOW MORE



COMPOSTABLE

TAP HERE TO KNOW MORE

WHERE YOU BIN?

ORGANIC (Compostable waste only)



FOOD WASTE



Food leftovers or expired products (without packaging)



Fruit and vegetable scraps



COMPOSTABLE PACKAGING



Compostable tableware



Compostable coffee cups and lids



Biodegradable containers (e.g. made from sugarcane or bagasse)



Compostable straws



PLA Cups and lids



CONTAMINATED PAPER



Contaminated cardboard boxes



Used kraft bowls



Used pulp trays and containers



RECYCLABLES

TAP HERE TO KNOW MORE



GENERAL WASTE

TAP HERE TO KNOW MORE



COMPOSTABLE

TAP HERE TO KNOW MORE

SIMPLE WASTE REDUCTION TIPS



Bring your own reusable cup and flask!

All Food and Beverage are pleased to serve drinks in reusable cups.



Use free drinking water opportunities!

Sabeel drinking fountains, water dispensers and Aquafina refill stations are available across Expo City Dubai.



Please reduce the size of your packaging before collection!

Please squeeze plastic bottles and flatten cardboard boxes before collection. This will reduce the logistic footprint of waste management operations.



Use reusable shopping bag!

Avoid single-use bags and carry your reusable shopping bag with you.



Use hand dryers

Paper towels contribute to deforestation, energy consumption in production, and increased waste in landfills.

Reduce usage of paper towels without the need and use hand driers where available.

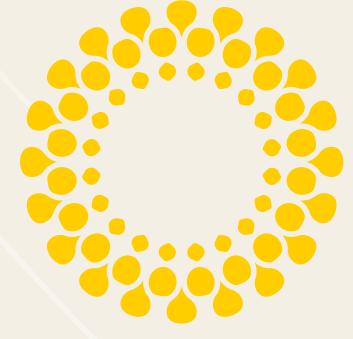


Please follow instructions on bins!

Please pay attention to the images and messages on trash bins and follow them.



EN



مدينة إكسبو دبي
EXPO CITY DUBAI



كيف نفرز النفايات؟

يؤثر فرز النفايات بشكل إيجابي على بيئتنا، ويساعد على الاستفادة من الموارد، ويحافظ على صحة الناس.

ماذا يحدث عند فرز للنفايات:

نقل كمية النفايات التي تذهب إلى المكبات ونحد من التلوث الذي يسبب ظاهرة الاحتباس الحراري، ونحمي تربتنا ومياهنا.



نسمح لمجتمعنا بإعادة تدوير الأشياء القيمة ونقل من الحاجة لمنتجات جديدة.



نعزز شعورنا بالمسؤولية والارتباط بمجتمعنا، ونساهم في بناء مجتمع أكثر صحة ومستقبل أكثر استدامة.



قواعد فرز النفايات:

يوجد ثلاثة أنواع من حاويات النفايات موزعة في مناطق مختلفة من مدينة إكسبو دبي.



العبوات والأكياس
البلاستيكية النظيفة
القابلة لإعادة التدوير



العبوات المصنوعة من
الألومنيوم



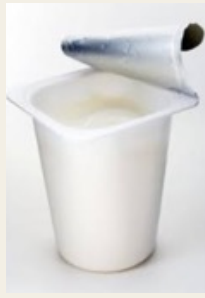
الزجاج



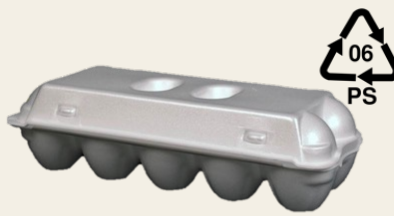
عبوات المشروبات
الورقية



الأوراق والورق
المقوى



العبوات والأغلفة
الملوثة



العبوات والأغلفة غير
القابلة لإعادة التدوير



المناديل المستعملة
وإيصالات الدفع



بقايا
الطعام



أدوات المائدة
القابلة للتحلل



الأكواب
والأغطية
القابلة للتحلل



مواد التغليف
الورقية الملوثة



المواد القابلة لإعادة التدوير (المواد النظيفة القابلة لإعادة التدوير فقط)



البلاستيك



عبوات المياه والمرطبات

الأطباق والأغطية والأكواب

العبوات المصنوعة من مواد عالية الكثافة (عبوات الحليب والعصير والمواد الكيميائية)

الأكياس المنخفضة الكثافة (النظيفة)

حافظات الطعام والأغطية



الأوراق والورق المقوى



الأكياس الورقية

صناديق الورق المقوى المفردة

المغلغات الورقية

المجلات القديمة



الحاملات الورقية للأكواب



الأوراق المستعملة



إعادة التدوير العبوات ومواد التغليف القابلة



العبوات المصنوعة من الألمنيوم

العبوات المعدنية

عبوات المشروبات الورقية

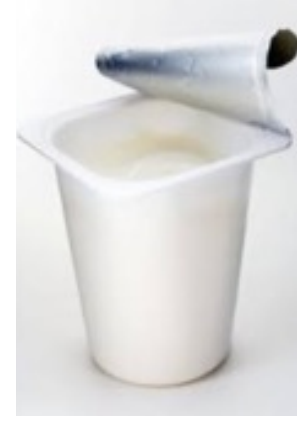
العبوات الزجاجية



النفايات العامة (غير القابلة لإعادة التدوير)



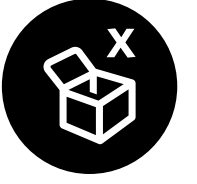
أطباق الألمنيوم المستعملة



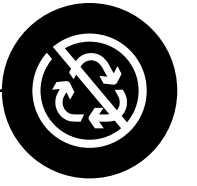
عبوات الألبان



جميع العبوات أخرى الملوثة



منتجات التعبئة
والتغليف الملوثة



المواد غير القابلة لإعادة التدوير



المنتجات التي
تستخدم لمرة واحدة



مواد التغليف
المصنوعة من الورق
المغلف



مواد التغليف البلاستيكية
(المصنوعة من البولي
بروبيلين وكلوريد)



حافظات الطعام
(المصنوعة من
البوليسترين)



العبوات ومواد التغليف
(المصنوعة من رغوة البوليسترين)



الأكواب ذات
الاستخدام الواحد



مواد أخرى



المناديل المستعملة



إيصالات الدفع



أكياس الشاي



مواد التغليف الغذائية أحادية
الاستخدام





عضوي (النفايات القابلة للتحلل فقط)



الطعام المتبقي أو المنتهي صلاحيته
(دون تغليف)



بقايا الفواكه والخضروات



بقايا الطعام



الأدوات والعبوات القابلة للتحلل



حافظات الطعام القابلة للتحلل
(على سبيل المثال المصنوعة من
قصب السكر)



أدوات المائدة
القابلة للتحلل



الأكواب والأغطية القابلة
للتحلل



قصبات الشرب
القابلة للتحلل



الأكواب والأغطية
القابلة للتحلل



عبوات الورق المقوى



عبوات الورق المقوى الملوّنة



أوعية مستعملة



أطباق وعلب مستعملة





نصائح بسيطة لتقليل النفايات



استخدم كوبًا وعبوة قابلة لإعادة الاستخدام!
جميع المواد الغذائية والمشروبات تقدم بأكواب وعبوات قابلة لإعادة الاستخدام.



اشرب من مياه السبيل!
أشرب من مياه السبيل ومحطات "أكوافينا" الموزعة في جميع أنحاء مدينة إكسبو دبي.



يرجى تقليل حجم العبوات قبل وضعها في القمامة!
يرجى الضغط على العبوات البلاستيكية الفارغة وطي صناديق الورق المقوى قبل التجميع، للمساهمة في تقليل البصمة اللوجستية للنفايات.



اختر حقيبة التسوق القابلة لإعادة الاستخدام!
تجنب الحقائب ذات الاستخدام الواحد واحمل معك حقيبة تسوق قابلة لإعادة الاستخدام.



استخدم مجففات الأيدي الهوائية
المناديل الورقية تساهم في إزالة الغابات وتستهلك الطاقة في إنتاجها، وتزيد كمية النفايات
تقليل استخدام المناديل الورقية واستخدام مجففات الأيدي الهوائية حيثما كانت متاحة.



يرجى اتباع التعليمات الموجودة على الحاويات!
يرجى الانتباه إلى الصور والرسائل الموجودة على حاويات القمامة.

