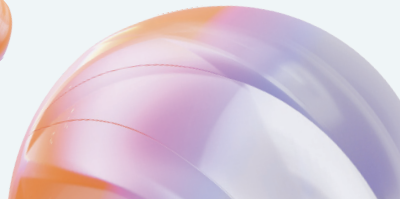




K Auto

**LEASINGAUTON
PALAUTUSTARKASTUSOPAS
HYÖTYAUTOT**



AJONEUVON PALAUTUS

Tässä oppaassa kerromme, miten autosi tarkastetaan palautuksen yhteydessä. Haluamme pitää toimintamallimme läpinäkyvänä – meille on ensisijaisen tärkeää, että ymmärrät eron normaalin kulumisen sekä mahdollisten normaalista kulumisesta poikkeavien vaurioiden välillä.

Palautustarkastus on samanlainen jokaiselle autolle. Tarkastamme autot huolellisesti sekä sisältä että ulkoa. Voit halutessasi osallistua tarkastukseen, mutta se ei ole välttämätöntä. Toimitamme sinulle tarkastuksen jälkeen raportin, josta näet selvästi mahdolliset normaalista kulumisesta poikkeavat vauriot sekä puuttuvat varusteet. Huomioimme arvioinnissa auton iän ja ajomäärän vaikutukset normaaliin kulumiseen.

Huomaathan, että auto tulee palauttaa puhtaana sisältä ja ulkoa.

Palautathan kaikki auton luovutuksen yhteydessä toimitetut, sopimukselle kuuluvat varusteet, esimerkiksi:

- Ajoneuvon kaikki avaimet sekä mahdollinen pääkäyttäjäkoodi
- Toiset renkaat
- Käyttöohjekirja
- Kaikki ajoneuvon lisävarusteet, jotka eivät ole siinä kiinteästi esim. lukkopultin avain, taakkatelineet jne.
- Kaikki ajoneuvon kanssa toimitetut hätävarusteet ja työkalut esim. tunkki, pyörävain, varoituskolmio, ensiapulaukku jne.
- Vararengas tai renkaan paikkausaine sekä 12V-kompressor

Poistathan autosta kaikki henkilökohtaiset tavarat, esimerkiksi:

- Aurinkolasit
- Puhelintelineet
- Polttoainekortit
- Laturit yms.
- SIM- ja SD-kortit

Muistathan myös palauttaa käyttöjärjestelmän tehdasetukset turvallisuusyistä. Näin poistat ajoneuvosta mm. navigoinnin osoitteet sekä puhelinten yhteystiedot, viestit jne.

Tarkistathan kaikki ajoneuvon säilytystilat, kuten tavaratila, hansikasloker, ovikotelot, istuimen selkänojan taskut henkilökohtaisten tavaroiden osalta. Emme vastaa autoon jääneistä henkilökohtaisista tavaroista palautuksen jälkeen.

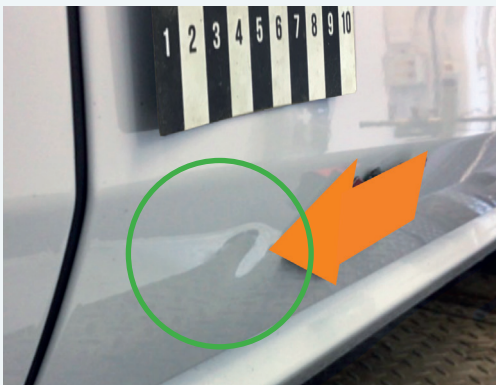
Voit olla yhteydessä asiakaspalveluumme, mikäli sinulla herää kysymyksiä ajoneuvon palautukseen tai palautustarkastukseen liittyen. Löydät yhteystiedot verkkosivuiltamme osoitteesta k-auto.fi/leasingpalvelut.



AJONEUVON KORI JA MAALIPINTA

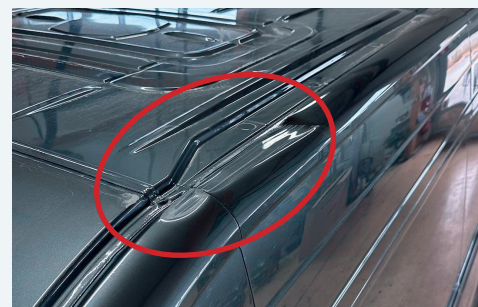
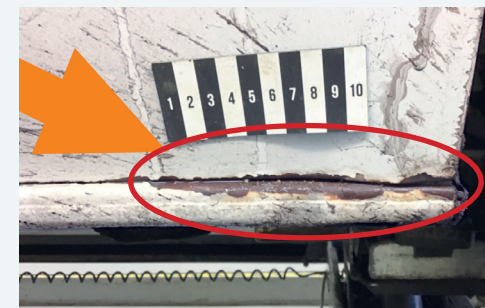
Hyväksyttävä:

- Yksittäiset alle 10 cm mittaiset naarmut ilman painaumuksia per pinta.
- Yksittäiset alle 10 cm hiertymät ilman painaumuksia, jotka voidaan poistaa kiillottamalla.
- Halkaisijaltaan alle 5 cm kokoiset yksittäiset painaumat ilman maalipinnan vauriota, enintään 2 kpl per pinta.
- Pienet kiveniskemät keulan alueella ilman painaumuksia.
- Normaalia käytöstä johtuva maalipinnan haalistuminen.



Ei hyväksyttävä:

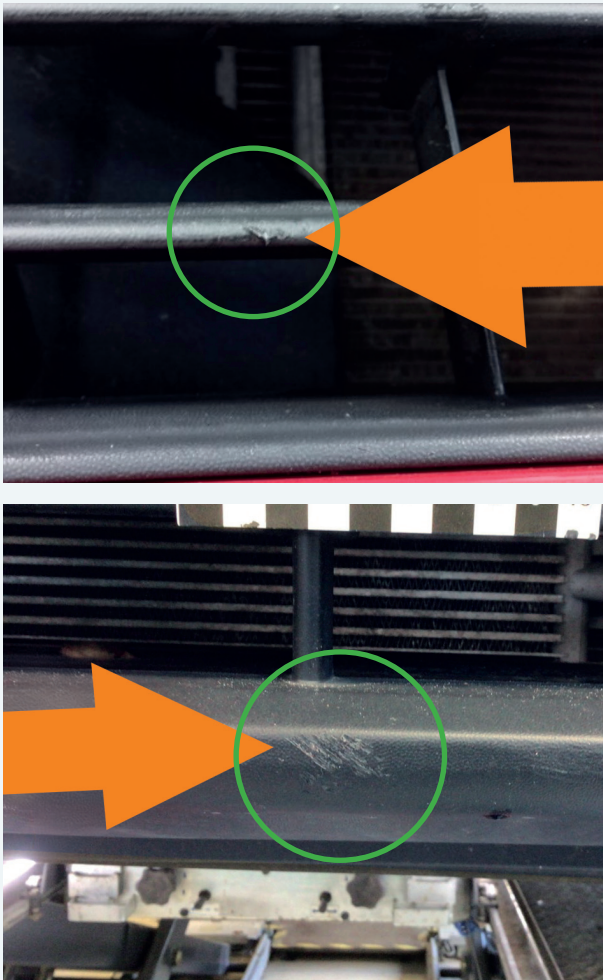
- Yksittäiset yli 10 cm mittaiset naarmut ilman painaumuksia tai useampi alle 10 cm naarmu per pinta.
- Yli 10 cm hiertymät ilman painaumuksia.
- Halkaisijaltaan yli 5 cm suuruiset yksittäiset painaumat, yli 2 kpl per pinta.
- Halkeamat.
- Maalivauriot, joissa ruosteaurioita.
- Maali- tai lakkapinnan haalistuminen esim. kemikaalien virheellisestä käytöstä johtuen.



SÄLEIKÖT JA KORISTELISTAT

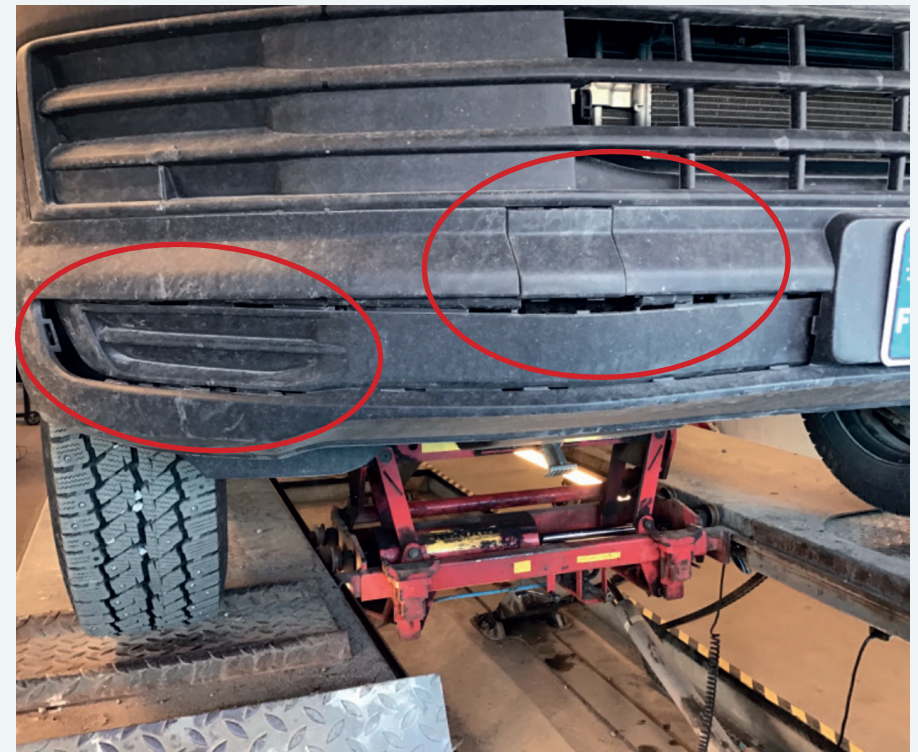
Hyväksyttävä:

- Säleikköjen ja koristelintojen pienet jäljet ilman halkeamia tai puuttuvia paloja.



Ei hyväksyttävä:

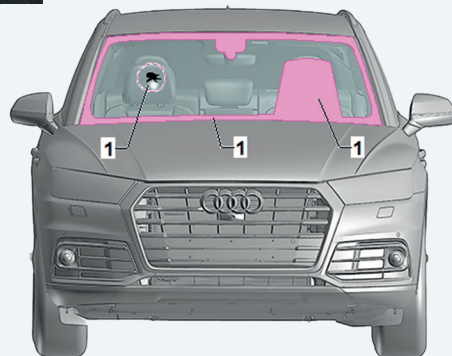
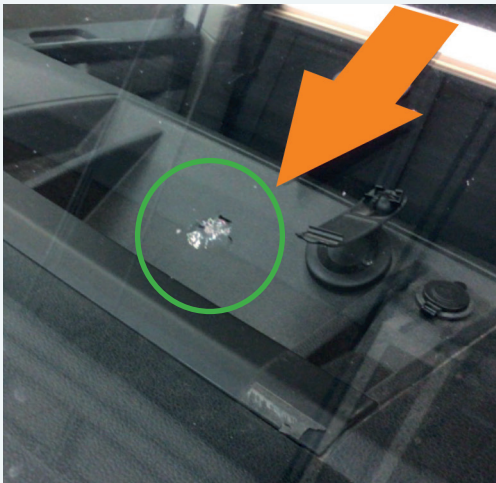
- Säleikköjen ja koristelintojen halkeamat tai vauriot.



LASIT JA VALOUMPIOT

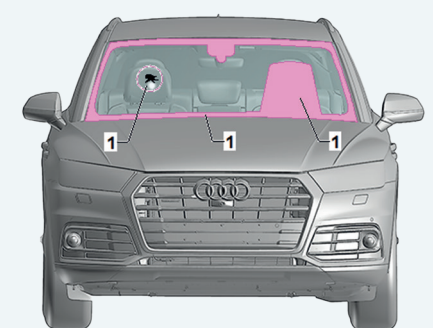
Hyväksyttävä:

- Tuulilasin pienet korjattavissa olevat kiveniskemät tuulilasissa ilman halkeamia.
 - Kuvan violetilla alueella olevat iskemät eivät ole paikattavissa.
- Alle 10 cm naarmut laseissa.
- Kiveniskemät ajovalojen, sumuvalojen ja suuntavilkkujen pinnassa, kunhan lasi ei ole rikkoutunut eikä valon toiminta ole häiriintynyt.



Ei hyväksyttävä:

- Tuulilasin kiveniskemät, jotka eivät ole korjattavissa.
 - Kuvan violetilla alueella olevat iskemät eivät ole paikattavissa.
- Tuulilasin halkeamat.
- Yli 10 cm naarmut laseissa tai valoumpioissa.
- Rikkoutuneet peilien lasit.
- Kiveniskemät tai halkeamat ajovalojen, sumuvalojen ja suuntavilkkujen pinnassa, jotka häiritsevät valojen toimintaa.



RENKAAT JA VANTEET

Hyväksyttävä:

- Renkaiden kulutuspinta vähintään 3 mm.
- Nastaero alle 25 %.
- Vanteen tai pölykapselin yksittäiset alle 10 cm naarmut ja hankaumat.



Ei hyväksyttävä:

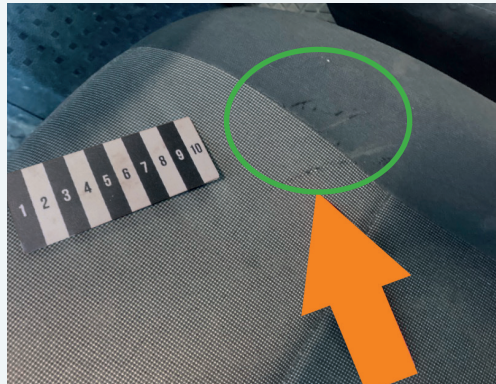
- Renkaiden kulutuspinta alle 3 mm.
- Nastaero yli 25 %.
- Sekarengastus samalla akselilla.
- Kitka- ja nastarenkaiden sekoitukset.
- Rengasvauriot esim. reiät, pullistumat, viillot.
- Vanteen tai pölykapselin yli 10 cm naarmut tai useampi pienempi naarmu.
- Vanteen tai pölykapselin muodonmuutokset ja murtumat.
- Sekaparit vanteissa tai pölykapseleissa.
- Puuttuvat pölykapselit tai vanteet.



AJONEUVON SISÄPUOLI

Hyväksyttävä:

- Normaalia käytöstä johtuva kuluminen tai likaantuminen sisätilan verhouksissa tai esim. ohjauspyörässä.
- Lisävarusteiden poistosta piiloon jäävät kiinnitysäljet.



Ei hyväksyttävä:

- Istuinten ja sisätilan verhousten vauriot, kuten repeämät, rispaantumiset ja reiät.
- Märkäpesua vaativat tahrat ja lika (istuimissa tai muissa sisätilan verhouksissa).
- Hajuhaitat.
- Home.
- Eläinten karvat.
- Vauriot sisätilan varusteissa kuten turvavyössä, turvavyön lukossa, ilmansuuttimissa tai hattuhyllyssä.
- Ovitievisteiden vauriot.
- Lisävarusteiden poistosta jääneet kiinnitysäljet.



AUTON POHJA JA HELMAT

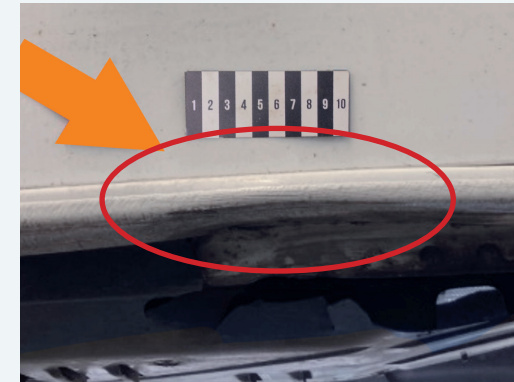
Hyväksyttävä:

- Naarmut ja pienet halkeamat pohjamuoveissa tai alustan verhouksissa.
- Korkeajänniteakun suojakotelon naarmut ilman painaumaa.



Ei hyväksyttävä:

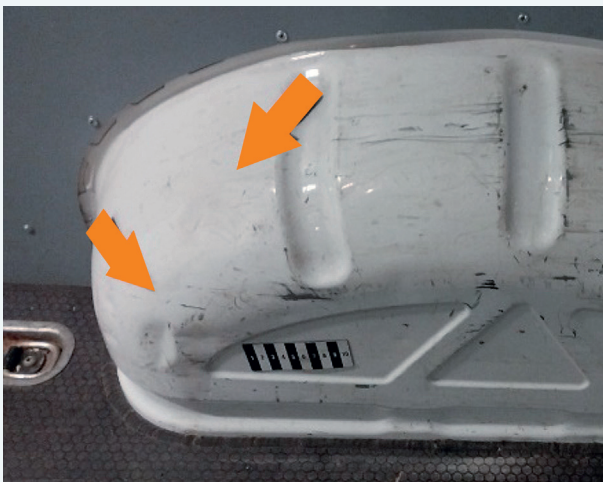
- Merkittävät alustan verhouksien tai pohjamuovien vauriot.
- Helmakoteloiden tai pohjan painaumat.
- Korkeajänniteakun suojakotelon painaumat.



TAVARANKULJETUSTILA

Hyväksyttävä:

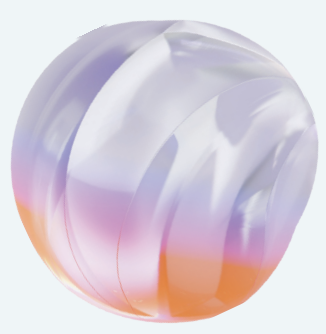
- Kuluma ja naarmut vaneroinneissa.
- Käyttöä haittaamattomat naarmut ja painaumet peltiosissa.



Ei hyväksyttävä:

- Reiät ja halkeamat vaneroinneissa.
- Käyttöä haittaavat painaumet peltiosissa.
- Repeämät ja viillot tavaratilan peitteessä.
- Vaurioituneet tiivisteet.





K Auto

Merkkejä tulevaisuudesta

k-auto.fi/leasingpalvelut