



RAPPORT D'ACTIVITÉS

2021

 **arvesta**
Experts in the field



Ce rapport d'activité 2021 est le deuxième de ce type pour Arvesta. Il raconte notre histoire, une histoire dont nous sommes très fiers, et il nous permet de rendre compte de nos progrès, d'année en année, de manière transparente.

Pour plus d'informations, vous pouvez consulter régulièrement le site :
www.arvesta.eu
www.linkedin.com/company/arvesta/

Table des matières

Avant-propos du CEO	5
Ambitions 2021-2025	6
A propos d'Arvesta	7
120 ans d'Arvesta	8
Nos valeurs culturelles	10
À propos de nous Experts in the field	12

Résultats financiers et gouvernance des entreprises	14
Chiffres clés	14
Croissance organique	15
Investir dans l'avenir	16
Explication des chiffres financiers	17
Compte de résultats consolidé	18
Bilan consolidé	19
Bonne gouvernance	20
Composition du Conseil d'administration	21
Composition du Comité exécutif	22

Cours des affaires sur le plan opérationnel	23
Du champ à l'assiette	24
Business Unit Animal Nutrition	25
Business Unit Agri & Horti	26
Business Unit Retail	27
Recherche, développement et innovation	28

Le développement durable chez Arvesta	30
Mission d'Arvesta, vision de la durabilité, ambition et trois piliers	30
Contribution aux objectifs de durabilité	31
Nos 36 engagements et quelques faits marquants – pilier 1	32
Nos 36 engagements et quelques faits marquants – pilier 2	34
Nos 36 engagements et quelques faits marquants – pilier 3	36
Nos dix priorités	38
Une agriculture et une horticulture durables	41
Entreprendre de manière durable	51
Attention accordée à nos collaborateurs et aux consommateurs	59

Prospectives	67
--------------	----





Eric Lauwers
Chief Executive Officer

Avant-propos du CEO

Nous poursuivons notre croissance

C'est l'histoire d'Arvesta. Une histoire sur le fait d'élargir nos horizons ensemble, avec nos agriculteurs et nos horticulteurs, et de construire ensemble l'agriculture de demain, avec nos plus de 2000 Experts in the field. Notre raison d'être est aujourd'hui plus pertinente que jamais : fournir une alimentation saine, de qualité et produite localement. Nous jouons un rôle crucial dans la chaîne alimentaire de notre pays. Notamment en vue de rendre l'agriculture plus durable. Pour que tout ce que vous mettez dans votre assiette ait une faible empreinte écologique. De la semence que l'on plante quelque part dans le sol, au suivi de la culture et la récolte avec la machine adéquate, jusqu'au stockage et à la transformation en produit fini, nos experts supervisent l'ensemble du processus. Il en va de même pour la production d'un lait sain et d'un morceau de viande savoureux. Nous sommes donc le prestataire global de services des agriculteurs et des horticulteurs.

Stronger Together « The Next Level »

Après avoir lancé le programme de transformation Stronger Together en 2017, nous sommes aujourd'hui passés à l'étape suivante : Stronger Together, « The Next level ». Malgré des circonstances souvent difficiles, avec des défis tels que la pandémie de Covid et des marchés volatils,

nous enregistrons à nouveau une croissance pour la cinquième année consécutive. Ainsi, notre chiffre d'affaires a augmenté de 23 % depuis 2016, et de 12 % en 2021. Nous avons également élargi notre portefeuille avec l'acquisition de l'entreprise horticole néerlandaise Benfried.

Cette belle croissance nous permet d'investir massivement dans l'avenir de l'agriculture, même à hauteur de 275 millions d'euros entre 2021 et 2025. Une nécessité absolue pour rester pertinents. Nous continuons d'investir dans notre personnel, en lui offrant une formation adéquate et des perspectives d'évolution, et en continuant à travailler à sa satisfaction. Notre objectif est de porter le taux de satisfaction à 75 % d'ici 2025. C'est la promesse que nous faisons à notre personnel. En outre, nous jouons pleinement la carte du numérique : l'avenir appartient au *connected farmer* et au *connected consumer*. Et nous voulons également accroître notre empreinte internationale en élargissant nos activités au-delà des frontières et en poursuivant notre stratégie M&A (fusions et acquisitions).

Arvesta compte plus que jamais dans la chaîne alimentaire

Nous comptons plus que jamais. Notre chaîne alimentaire belge est leader mondial en termes de traçabilité et de réduction d'émissions de CO₂. Quiconque souhaite manger de manière sûre, saine et durable doit manger belge. Nous nous y attelons aujourd'hui avec nos innovations. Par exemple, grâce à nos aliments pour animaux Euroclim, nous réduisons jusqu'à 30 % les émissions de méthane des bovins. Avec notre système de gouttières mobiles, nous faisons pousser beaucoup plus de laitues, d'autres légumes et d'herbes aromatiques sur une petite surface, nous réutilisons 90 % de l'eau et nous avons besoin de moins de produits phytosanitaires. De cette façon, nous avons une influence réelle sur la chaîne alimentaire.

Nous avons besoin de conditions de concurrence équitables

L'un des défis auxquels nous sommes confrontés aujourd'hui est de maintenir des conditions de concurrence équitables pour les normes internationales de durabilité. Nos agriculteurs fournissent des produits de la plus haute qualité, mais se heurtent souvent à des denrées alimentaires étrangères qui ne doivent pas respecter les mêmes réglementations strictes. Nous ne pouvons pas accepter le fait que nous importions ces produits, alors que pour préserver le climat, il n'y a pas de meilleur endroit pour produire que notre propre pays. De plus, avec nos normes strictes, nous devrions plutôt exporter davantage, car notre chaîne alimentaire est la meilleure de sa catégorie en termes de qualité et de traçabilité.

Prêts pour les défis de demain

Nous continuons à nous projeter vers l'avenir. En tant que centre de connaissances unique dans le domaine de l'agriculture et de l'horticulture, nous sommes déterminés à être le partenaire durable et innovant par excellence de l'agriculteur et de l'horticulteur. Nous poursuivons notre rôle de pionnier pour affronter les défis auxquels nous faisons face aujourd'hui. Nous faisons partie de la solution et, avec nos plus de 2000 experts, nos agriculteurs et nos horticulteurs, nous apportons chaque jour notre pierre à l'édifice pour construire l'agriculture de demain.

Eric Lauwers, Chief Executive Officer

Ambitions 2021-2025



INVESTISSEMENTS CAPEX
2021-2025:
275 millions
d'euros

EMPREINTE
Empreinte internationale croissante

	2016	2025
Étranger	10 %	30 %
Belgique	90 %	70 %

LA SATISFACTION DU PERSONNEL

2021	2025
71 %	→ 75 %

CROISSANCE ORGANIQUE
EBITDA
2021-2025
73,7 millions
d'euros
↓
+ 50 %

CROISSANCE ANORGANIQUE

VAN DER HOEVEN
Horticultural projects

BENFRIED b.v.
GROEIT.ME.E

+ ...

Réalisations 2017-2020



INVESTISSEMENTS CAPEX
2017-2020:
plus de
155 millions
d'euros

SIMPLIFICATION
Traitement des salaires :
48 → 1
Entités commerciales :
79 → 48
Systèmes d'enregistrement des heures prestées :
7 → 1

CROISSANCE ORGANIQUE
Résultat net
2016-2020:
+74 %

CROISSANCE ANORGANIQUE

VAN DER HOEVEN
Horticultural projects

Palital
FEED ADDITIVES

Vaesken

Avec **500** nouveaux collaborateurs ces 3 dernières années
+ 200 nouveaux collaborateurs par fusion et acquisition
↓
2000 Experts in the field

LE PERSONNEL FAIT LA DIFFERENCE
Début
 arvesta academy
Lancement de l'assurance de groupe & du Programme d'Assistance aux Employés

La satisfaction du personnel est passée de **64 % à 71 %**

*Arvesta détient aujourd'hui dans Van der Hoeven une participation qu'elle prévoit d'augmenter.

A propos d'Arvesta

Depuis **120** ans
votre partenaire agri-
culture et horticulture


2056
Experts in the field

Présence internationale



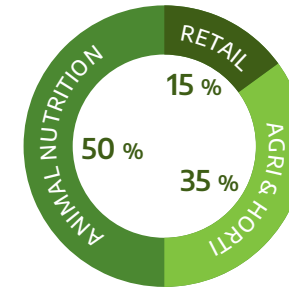
Implantations
aux Pays-Bas, en
Allemagne et en France

Plus de **40**
marques fortes
réparties en
3 domaines d'activité




1,6
milliard €
de chiffre d'affaires
consolidé

Pourcentages
de CA
par domaine
d'activité



60 millions €
investis en 2022
dans l'innovation,
l'IT et les sites
de production

RETAIL

250 magasins
Aveve
 **3** magasins
Eurotuin



Pour la **14^e**
année consécutive

Pour la **2^e** année
consécutive

50 magasins en
exploitation propre
210 000 m²
de plaisir commercial

ANIMAL NUTRITION

 **1,8** million de tonnes
vendues globalement par an

 **15** sites de production

 **Spécialiste**
des aliments professionnels
et des aliments
pour animaux d'agrément

AGRI & HORTI



Importateur et **distributeur**
de John Deere



Leader mondial
des systèmes de gouttières mobiles
avec Hortiplan



Leader du marché belge
des graines, des céréales,
de la nutrition
et de la protection des plantes



19 JANVIER :
DÉMARRAGE DE L'ANNÉE FESTIVE



CHAQUE MOIS : QUIZ



AVRIL : NOS « EXPERTS IN THE FIELD » À L'HONNEUR



MAI : WALK & RUN

TIJD	MIN/KM	KM GELOPEN
00:30:24	6:03	5,0



TIJD	MIN/KM	KM GELOPEN
01:03:39	12:43	5,0



TIJD	MIN/KM	KM GELOPEN
01:03:26	12:39	5,0



D'AOÛT À OCTOBRE : EN ROUTE AVEC NOTRE TRUCK



Arvesta a fêté son 120e anniversaire en 2021!



L'année 2021 marquée par le coronavirus a également été une année festive pour Arvesta. Il y a 120 ans, nous posons les bases d'une belle collaboration avec les agriculteurs et les horticulteurs belges. Une collaboration qui se poursuit avec la même mission : le rendement de nos agriculteurs belges, qui est depuis 120 ans déjà en tête de nos priorités.

Nous sommes donc très fiers! Fiers de nos agriculteurs, fiers de nos produits et fiers de nos Experts in the field. Ils sont, depuis 120 ans déjà, la force d'Arvesta. C'est ce que nous avons célébré durant cette année particulière. Nous avons démarré cette année festive avec une surprise pour tous nos collaborateurs, en organisant chaque mois le quiz de l'Expert in

the field le plus intelligent, en rendant visite à nos Experts in the field sur tous nos sites, avec le camion Arvesta 120 ans, et en allant à la rencontre des agriculteurs avec la visite audio Arvesta walk & run. Nous sommes heureux des 120 années écoulées et nous tournons à présent vers les années à venir!

Le plaisir ça se cultive



AUGMENTER LE RENDEMENT DE NOS AGRICULTEURS ET HORTICULTEURS
ET AINSI ÉLARGIR ENSEMBLE NOS HORIZONS



Comment mettre à profit les 120 prochaines années ?

Notre rêve est d'être l'expert agricole le plus performant et le plus orienté client d'Europe d'ici 2025. Nous sommes sur la bonne voie, mais il est temps de porter Arvesta à un niveau supérieur. Nous allons utiliser encore plus la force du groupe et prévoyons d'investir 275 millions d'euros dans notre activité entre 2021 et 2025. Mais cela ne

s'arrête pas là ! Nous sommes ambitieux et n'avons pas peur de l'être. Nous faisons un travail de pionnier et contribuons à construire l'agriculture de demain. Cependant, notre mission reste la même : augmenter le rendement de nos agriculteurs et horticulteurs, pour ainsi élargir nos horizons ensemble.

Tout commence par nos collaborateurs. Il est important d'avoir la bonne personne au bon endroit. C'est ainsi que nous formons une seule et même équipe, un seul Arvesta, pour réaliser ensemble un rêve commun. **#strongertogether** | Avec nos Experts in the field, nous nous réjouissons des 120 prochaines années d'Arvesta !



Nos valeurs culturelles

QUALITÉ

Nous veillons à ce que nos produits, solutions et conseils soient toujours à la hauteur du niveau que vous êtes en droit d'attendre de la part d'experts.

En notre qualité de leader du marché, notre entreprise est composée d'experts animés par une passion commune pour nos marques fortes. Nous proposons notre expertise et nos conseils à nos clients et sommes de véritables partenaires qui fournissons une solution globale.



Erik Hoogenboom, Plant Manager Arie Blok, explique comment lui et ses collègues s'assurent que seuls les meilleurs produits parviennent aux clients :

« Ce qui est bien dans mon travail de Plant Manager, c'est qu'aucun jour ne se ressemble. Chaque jour, il se passe quelque chose de nouveau qui demande de l'attention. Il peut s'agir de choses très différentes, allant de surprises et intéressantes à difficiles et délicates. Les sujets liés à la sécurité, la qualité, l'hygiène, le dépannage, la mise en place de plans de maintenance préventive, etc. L'interaction et les contacts avec les collègues de Woerden et au sein d'Arvesta sont des choses qui me motivent. De même que produire ensemble de beaux produits de la meilleure qualité et de les livrer aux clients de manière adéquate. Des clients satisfaits, telle est notre raison d'être. »

ENTREPRENEURIAT

Nous induisons le changement avec un esprit ouvert, de l'audace et l'ambition d'innover.

Nous obtenons des résultats à court terme et réalisons des rêves à long terme. À cet égard, nous cibons les priorités, et la simplification et la spécialisation sont les fils conducteurs de toutes nos actions.



Rudy Nouws, Plant Manager chez Natural Granen, explique comment son équipe continue d'avancer en toutes circonstances et recherche constamment des solutions :

« Le Covid nous a fait basculer plus vite que prévu. Le travail s'est fait par voie numérique, les documents papier sont devenus des fichiers. Les collaborateurs des services commerciaux et administratifs ont commencé à travailler depuis leur domicile, ce qui a nécessité une certaine adaptation de notre part, en tant qu'usine de production. Notre équipe, petite mais courageuse, a également dû tenir compte de la situation familiale : les enfants étaient soudainement à la maison et les conjoints devaient parfois aller travailler. Les nouvelles peu réjouissantes dans le monde étaient la norme en 2020 et 2021. Notre personnel ressentait le besoin de venir travailler à l'usine. Ils avaient besoin d'une conversation, d'un rire et d'une plaisanterie. Juste des collègues entre eux, qui oublient tous les tracas liés au Covid pendant un moment passé au travail. Nous n'avons pas baissé les bras, bien au contraire, nous avons survécu à 2020 et 2021, et nous sommes plus que jamais prêts pour 2022 avec notre équipe Natural ! »

INTÉGRITÉ

Nous travaillons de manière honnête, éthique et transparente.

Nous tenons nos promesses, dans le respect de la bonne méthode de travail. Nous croyons au travail acharné et au bon sens.



Lut Van Camp, Coordinatrice Marketing hors ligne et Médias chez Aveve Retail, explique comment son équipe optimise constamment son travail grâce à une communication transparente :

« Avec mes collègues de l'équipe Marketing et Communication, nous travaillons sans relâche pour assurer à nos clients une communication correcte et honnête. Nous appliquons dans notre équipe le « principe des dix yeux », en vérifiant et en corrigeant entre nous le contenu, le message et les prix. Le tout en accord avec l'identité et l'authenticité d'Aveve. Nous respectons rigoureusement les délais et continuons à optimiser nos communications jusqu'à ce que l'équipe soit satisfaite. Ce n'est qu'à ce moment-là qu'elles peuvent être publiées pour nos clients. »

LEADERSHIP

Avec passion et expertise, nous ouvrons ensemble la voie vers une croissance durable.

Notre personnel fait la différence. Et nos dirigeants sont des personnes motivées, passionnées par le métier et ayant un objectif clair : coacher les équipes et les amener au meilleur niveau. Parce que plus nous grandissons, plus nos clients grandissent.



Dominique Cools nous explique ses tâches quotidiennes, en tant que **Manager Formulation et Administration de l'alimentation des porcs** :

« J'ai, d'une part, les fonctions d'une nutritionniste : je suis chargée d'établir des normes équilibrées pour les aliments de notre portefeuille, pour les différentes marques et les différentes espèces animales. En outre, je suis chargée de chercher et de fournir dans les aliments pour animaux, des solutions en réponse aux défis auxquels les clients font face au quotidien. L'expérience, le contact avec les clients, les collègues commerciaux et les instituts de recherche, les consultations avec les fournisseurs et les collègues du service des achats, de la production et de la qualité, font partie de mon quotidien. »

ESPRIT D'ÉQUIPE

Nous sommes une équipe : nous travaillons ensemble, nous gagnons ensemble, nous célébrons ensemble.

Ensemble, comme une seule équipe, nous obtenons les meilleurs résultats. Seuls, nous pouvons aller vite, mais en équipe, nous allons plus loin.



Geert Bruers, Coordinateur logistique de LCW, raconte son expérience de travail en équipe :

« L'Arvesta Academy propose des sessions entre collègues pour apprendre comment trouver plus de plaisir dans son travail. Nous avons appris à nous concentrer sur les façons de mieux travailler ensemble, sur la manière dont la communication peut nous y aider et, surtout, sur la façon dont nous pouvons nous-mêmes faire partie de la solution. Il est clair qu'il y a encore du travail au niveau de notre communication au sein de l'équipe. Mais, grâce aux conseils et aux outils du formateur, nous avons élaboré un plan d'action auquel nous travaillons ensemble chaque semaine. Nous sommes enthousiastes et nous avons du courage à revendre ! À conseiller à toute équipe qui veut apprendre à mieux se connaître et être plus soudée. »

FOCUS SUR LE CLIENT

Les défis de nos clients sont nos défis, nos solutions globales sont là pour apporter des réponses.

Nous écoutons nos clients, nous travaillons pour nos clients et nous communiquons avec nos clients. Tout cela d'une manière transparente et cohérente. Nous assumons notre responsabilité et recherchons sans cesse des solutions pour nos clients. Nous sommes transparents et nous joignons le geste à la parole.



Evy Jacobs, Sales Manager Animal Nutrition, explique l'état d'esprit de nos conseillers lorsqu'ils partent sur la route :

« Nos conseillers sont de véritables partenaires du client. Ils n'envisagent pas seulement l'aliment le mieux adapté à l'exploitation, mais aussi le rendement du client, et ils recherchent avec lui les solutions qui permettront à son entreprise de passer au niveau supérieur. Cette orientation clientèle est la base de notre travail sur la route et le moteur de nos conseillers. Nous recherchons une coopération à long terme dans un esprit de transparence, d'honnêteté et d'orientation client. Cela nous rend forts. Le client et notre passion pour le secteur sont les principales motivations de notre personnel sur la route. »



À propos de nous | Experts in the field

L'expertise de notre personnel est ce qui rend Arvesta unique. Ce n'est pas un hasard si nous parlons d'« Experts in the field ». Arvesta a foi en le talent avec un potentiel de croissance. Parce que la croissance d'Arvesta réside dans chacun d'entre nous. Les personnes qui travaillent aujourd'hui chez Arvesta doivent être capables d'apprendre et de changer de poste tout au long de leur vie.

Évoluer au sein d'Arvesta

Arvesta continue de se réinventer. Nous sommes en perpétuel mouvement, mais nous veillons aussi à ce que tout le monde suive. Nous nous assurons de disposer en permanence d'un vivier de talents bien fourni. Nous pouvons pour cela compter sur nos **Arvesta Academy** et **Leadership Academy**, sur notre **High Potentials Program**, sur la plateforme d'apprentissage GoodHabitx et sur le mentorat (inversé). Nous embauchons pour l'attitude, nous formons pour les compétences. Les compétences techniques spécifiques peuvent être enseignées, mais enseigner une culture est beaucoup moins évident.

L'expérience numérique

L'expérience numérique est une compétence sur laquelle Arvesta se concentrera tout particulièrement en 2022, car nous constatons qu'elle n'est pas encore suffisamment acquise. Notre Digital Academy entend faire de nos collaborateurs des **digital savvy** (pros du numérique). Le « numérique » doit faire partie de notre ADN. Non seulement dans nos processus, produits et solutions, mais surtout dans l'état d'esprit de nos Experts in the field.

AWOW (Arvesta Way Of Working)

Avant même que le Covid ne vienne bouleverser notre vie et notre travail, nous nous étions déjà demandé : « qu'est-ce qui fait un bon employeur ? » Nous avons identifié trois piliers - **engaged people, inspiring workplaces, jobs of the future**. Ceux-ci doivent préparer notre personnel pour l'avenir. Le Covid était avant tout un test de résistance pour notre façon de travailler et notre culture. Il a fait passer notre Arvesta Way Of Working à la vitesse supérieure : se concentrer encore plus sur le rendement, augmenter la résilience des personnes, mettre l'accent sur le leadership à distance... nous continuerons à nous concentrer sur ces points.

En 2021, une année inhabituelle, Arvesta, en tant qu'employeur, a également voulu être un **facteur de stabilité**, ce que nos collaborateurs ont apprécié.

Afin de faciliter le travail en mode hybride, des team agreement templates Arvesta ont été fournis. **Bart Van Brabant, Service Manager chez Business Solutions**, explique comment ils ont procédé. « Nous avons discuté en détail des team agreements avec notre dirigeant, ainsi qu'au sein de ma propre équipe : quel travail est nécessaire, que faisons-nous à la maison ou au bureau ? C'est surtout le contact humain qui a manqué. Les jours où nous sommes au bureau, nous participons activement aux discussions, aux séances de travail et aux réunions d'équipe. Après quelques mois d'essai, nous nous sommes à nouveau réunis pour voir ce qui fonctionnait et ce qui ne fonctionnait pas. Cela nous a permis de continuer à travailler de façon fluide. »



En 2022 et les années suivantes, Arvesta continuera de se concentrer sur l'amélioration de la **satisfaction de ses collaborateurs**. Dorénavant, nous sonderons plus fréquemment la satisfaction, afin de surveiller la situation de près et de pouvoir réagir immédiatement. En 2021, elle a atteint un score de 71 % ; pour 2025, nous visons 75 %, car nous ferons alors partie du quartile supérieur des 2000 employeurs les plus importants.

Nous continuerons également à donner à nos sites un cachet Arvesta sans équivoque. Nos plateformes régionales sont conçues comme des lieux de travail ouverts avec de la couleur, des plantes, des collations et des boissons saines. Le personnel a besoin de voir et de sentir qu'il fait partie d'Arvesta. Nous maintenons une **culture du « j'en parle »** - les collaborateurs doivent pouvoir se tourner vers une personne de confiance pour toute préoccupation, en interne si possible, en externe si nécessaire. Nous leur donnons accès à un **programme Employee assistance externe 24 heures sur 24 et 7 jours sur 7, où des professionnels sont prêts à les écouter**, et un Code of Conduct a été déployé sous l'égide du Compliance Committee, autour duquel nous prévoyons une campagne de sensibilisation en 2022.



Notre approche RH a été récompensée en 2021 par la certification Employeur pionnier 2022. En collaboration avec d'autres organisations, nous avons mené à bien un parcours d'apprentissage et avons jaugé notre maturité et décelé les points à travailler dans les trois piliers suivants :

1. Moins de déplacements, l'accent étant mis sur le collaborateur et non sur le lieu de travail ;
2. Les défis du travail hybride et comment les relever avec une politique axée sur les personnes ;
3. Des déplacements plus intelligents et plus écologiques : promouvoir activement les modes de transport respectueux de l'environnement.

Dans Employeur pionnier, nous trouvons des **conseils et de l'inspiration**, et nous nous motivons mutuellement pour faire toujours mieux, un objectif auquel Arvesta aspire.



Karin Van Roy
Chief Human Resources Officer

Nos 5 priorités pour 2025

1 | Offrir une expérience aux collaborateurs

Action en 2022

Une équipe spécialisée commence les préparatifs d'une nouvelle plateforme RH numérique pour tous nos collaborateurs. L'objectif est d'offrir à nos collaborateurs une expérience numérique optimale avec moins d'administration.

2 | Attirer de nouveaux talents

Pour continuer à nous développer, nous donnons au personnel toutes les chances d'avoir un emploi et un environnement de travail satisfaisant.

Action en 2022

Nous élargissons notre programme Young Graduates et attirons les meilleurs talents de notre secteur.

3 | Acquérir de nouvelles compétences

Arvesta souhaite être une organisation capable d'apprendre, où nos Experts in the field se sentent bien et peuvent être performants.

Action en 2022

- Promouvoir le développement personnel à travers l'Arvesta Academy, une plateforme de formation et une offre *bien-être*.
- Accroître la mobilité interne, grâce à un site d'emploi interne et à l'harmonisation des rémunérations.

4 | Renforcer la culture

Nous nous efforçons d'être une communauté internationale unique et nous nous concentrons davantage sur la durabilité.

Action en 2022

- Impliquer par exemple notre personnel de production et nos collaborateurs internationaux, dans Fit@Arvesta.
- Aligner les packages salariaux sur nos objectifs de durabilité et d'AWOW en prévoyant des plans vélos et en passant aux véhicules électriques, tout en tenant compte de la législation et des possibilités locales
- Suivre nos progrès en matière de développement durable à l'aide d'un *sustainability dashboard* interne.

5 | Façonner notre département RH

Nous voulons une organisation RH capable de relever les défis de demain et de faire d'Arvesta un partenaire commercial stratégique en Europe.

Action en 2022

Simplifier et rationaliser les processus (administratifs), afin que nos collaborateurs, partout en Europe, puissent échanger leurs connaissances et collaborer de manière plus efficace.



Résultats financiers et gouvernance des entreprises

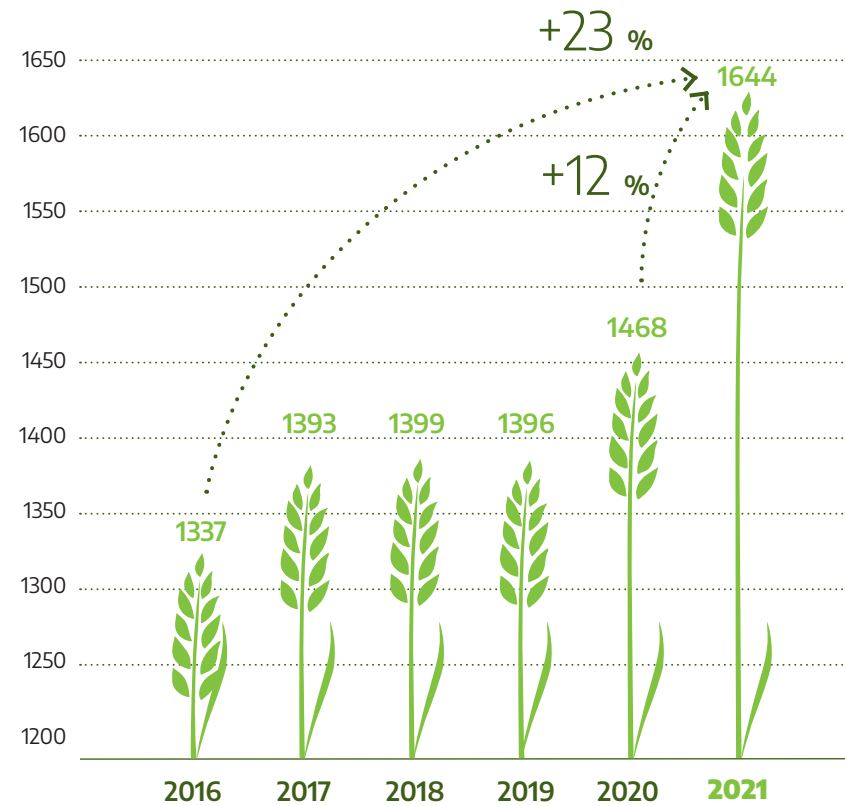
Chiffres clés

(en millions EUR)	2021	2020	2019	2018	2017	2016
Chiffre d'affaires	1644	1468	1396	1399	1393	1337
Marge brute	349	324	306	304	298	286
EBIT (Bénéfice d'exploitation)	38	40	35	44	34	30
Bénéfice net	25	29	26	24	21	16
Nombre de collaborateurs ETP	2056	1995	1869	1883	1799	1883
EBITDA	79	73	67	73	66	63
Dettes financières nettes	149	113	99	113	80	79

Croissance organique

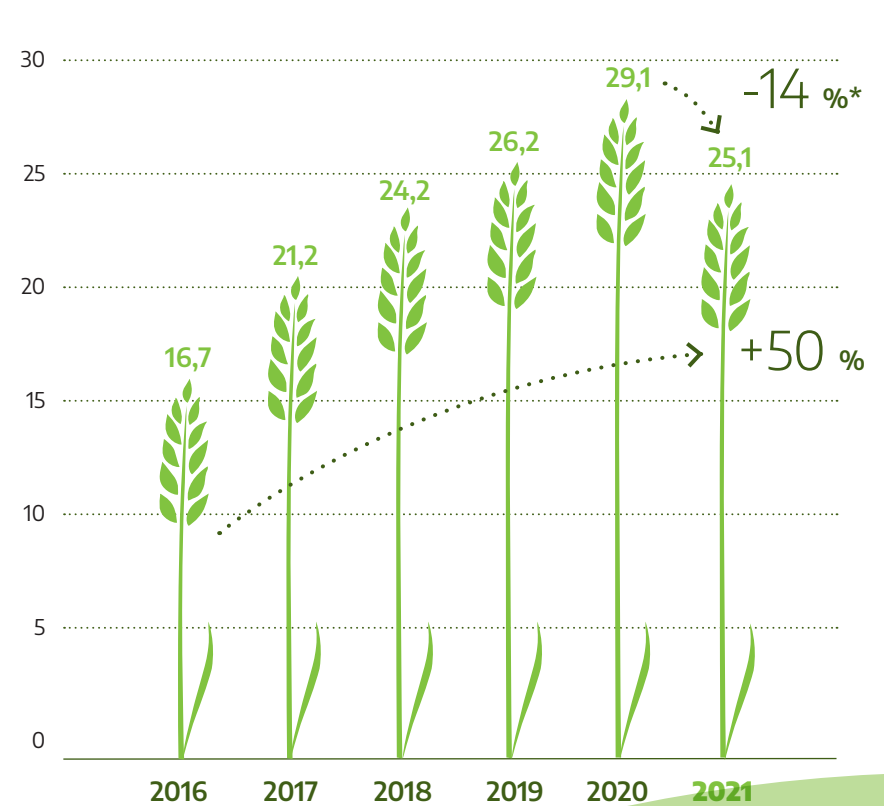
Chiffre d'affaires

(en millions EUR)



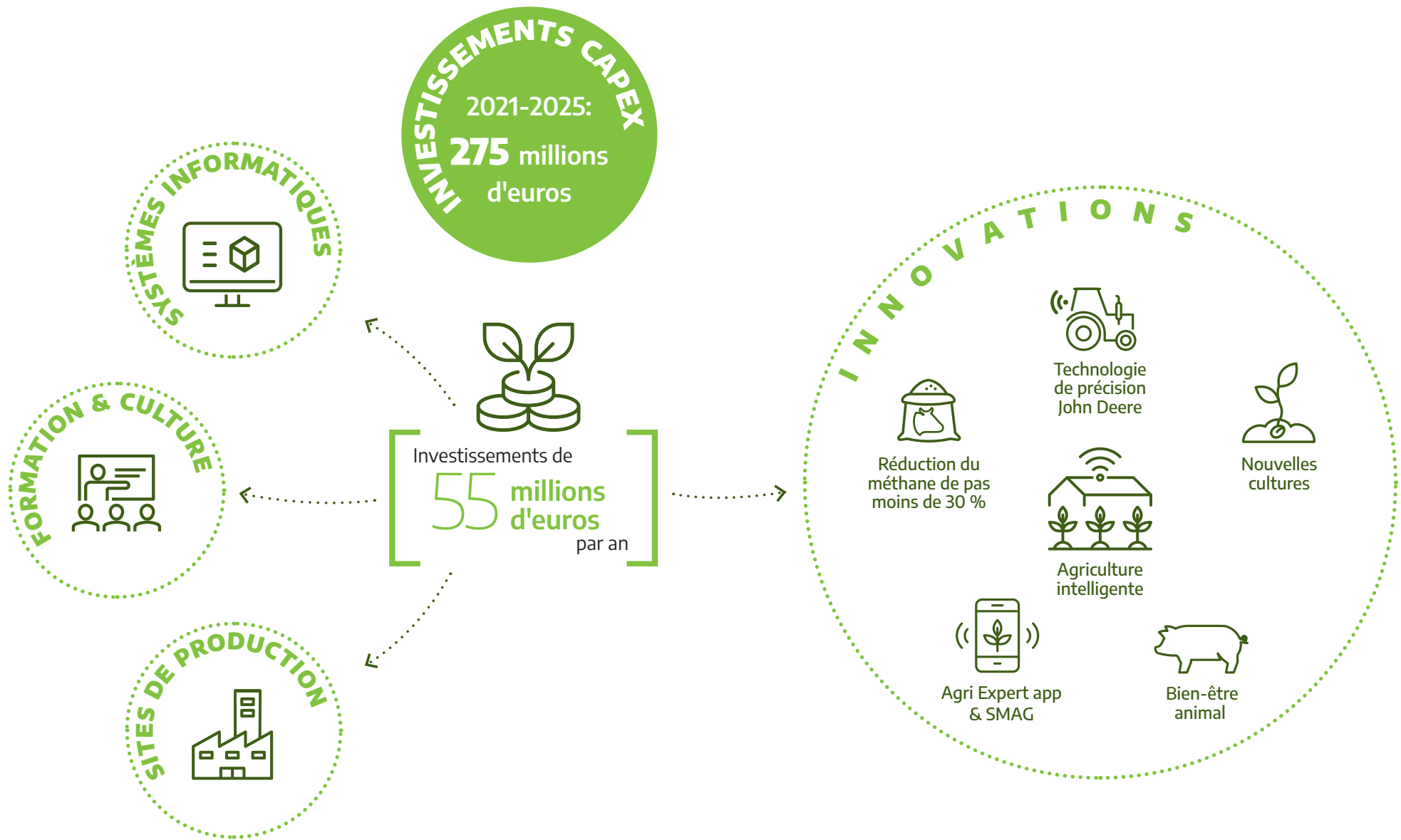
Bénéfice net

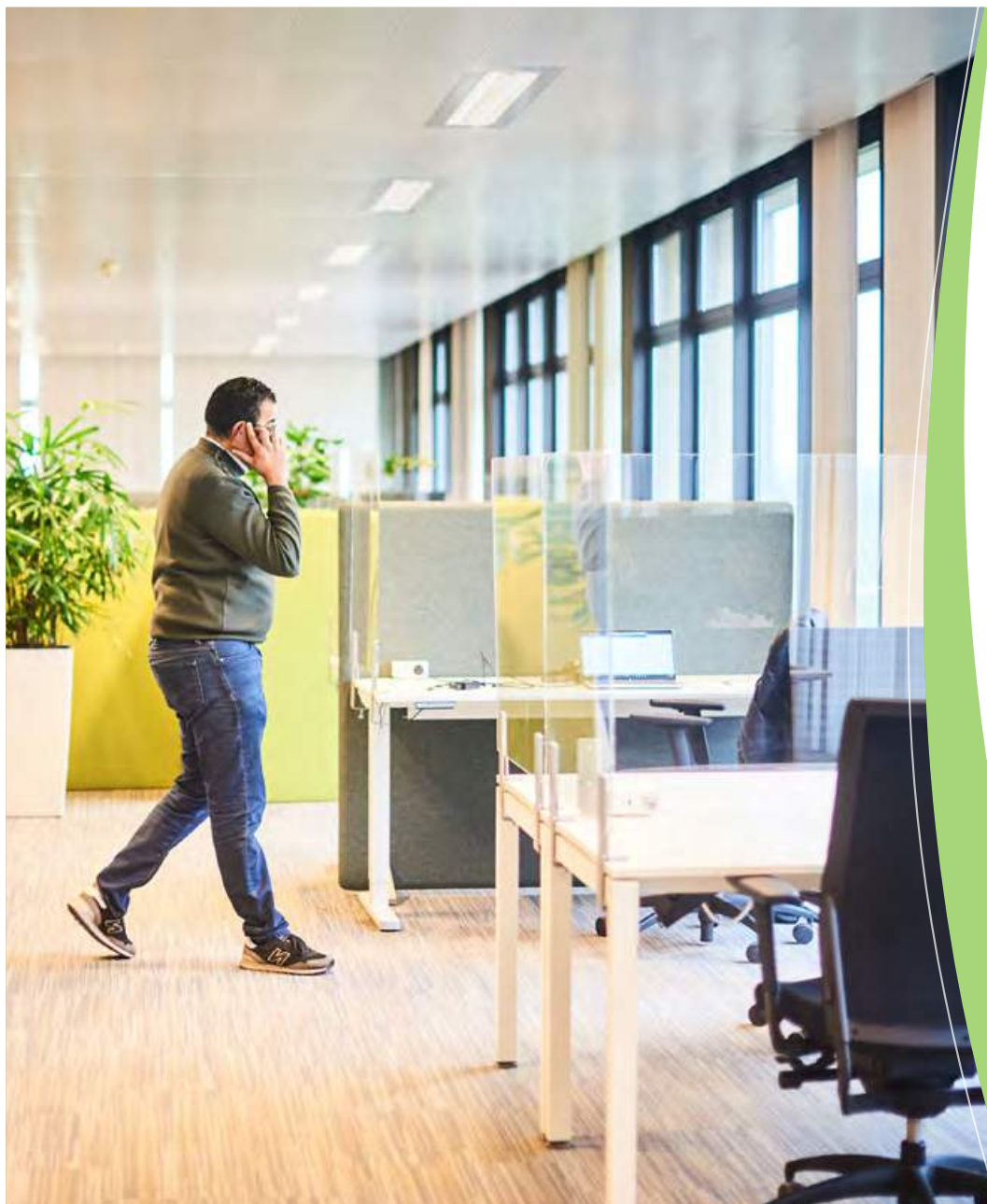
(en millions EUR)



* Diminution due à l'augmentation des amortissements

Investir dans l'avenir





Explication des chiffres financiers

Les comptes annuels consolidés d'Arvesta BV/SRL (la « Société ») comprennent les comptes annuels de la Société et de ses filiales (ci-après dénommées conjointement « Arvesta »). Les comptes annuels consolidés donnent un aperçu général des activités d'Arvesta et des résultats obtenus.

Les comptes annuels sont établis en millions EUR et en conformité avec les principes comptables belges généralement admis.

Les comptes annuels et les comptes annuels consolidés ont été vérifiés par EY bedrijfsrevisoren BV/SRL, De Kleetlaan 2, 1831 Diegem, représentée par Wim Van Gasse (A-02276).

Vous trouverez de plus amples informations sur le site web www.nbb.be.

Compte de résultats consolidé

(en millions EUR)	2021	2020
Chiffre d'affaires consolidé	1644,3	1467,7
Coût des marchandises vendues	-1295,2	-1142,8
MARGE BRUTE	349,1	324,9
Services et biens divers	-176,7	-151,3
Rémunérations	-141,1	-127,9
Provisions	2,6	0,2
Autres charges d'exploitation	-6,5	-6,6
Immobilisations produites	26,7	25,0
Autres produits d'exploitation (net)	25,2	9,5
EBITDA consolidé	79,3	73,7
Amortissements	-40,8	-35,8
Réductions de valeur	0,3	2,6
EBIT (Résultat d'exploitation)	38,8	40,6
Résultat financier	-3,1	-3,4
Amortissement du goodwill	-4,8	-5,1
Bénéfice de l'exercice avant impôts	30,9	32,1
Impôts	-12,0	-11,3
Variation des capitaux propres – part du groupe	7,5	8,9
Part de tiers	-1,3	-0,6
Bénéfice consolidé	25,1	29,1

Progressions 2021

- Chiffre d'affaires en hausse de 176 millions d'euros (+12 %), à 1,6 milliard d'euros
- Marge brute en hausse de 24,2 millions d'euros (+7,4 %), à 349,1 millions d'euros
- EBITDA en hausse de 5,6 millions d'euros (+7,6 %), à 79,3 millions d'euros
- La part du groupe dans le bénéfice consolidé a diminué de 4,0 millions d'euros pour atteindre 25,1 millions d'euros

Bilan consolidé

ACTIF (en millions EUR)	31.12.2021	31.12.2020
Immobilisations incorporelles	83,4	69,6
Immobilisations corporelles	196,7	199,2
Immobilisations financières	22,8	20,0
Différences de consolidation	11,2	9,5
IMMOBILISATIONS	314,1	298,3
Créances (à long terme)	2,1	3,7
Stocks	287,4	252,6
Créances commerciales	229,7	191,1
Autres créances	14,6	25,3
Valeurs disponibles	83,3	23,3
Comptes de régularisation	3,4	6,1
ACTIFS CIRCULANTS	620,5	502,1
TOTAL DE L'ACTIF	934,6	800,4

PASSIF (en millions EUR)	31.12.2021	31.12.2020
Capitaux propres	408,5	389,5
Participations de tiers	6,4	5,9
Provisions	10,5	13,9
Dettes financières à long terme	188,8	109,5
Dettes financières à court terme	44,1	27,3
Dettes commerciales	201,6	151,1
Acomptes	32,3	27,0
Dettes sociales et fiscales	32,3	53,3
Autres dettes	10,2	22,9
DETTES À COURT TERME	320,5	281,6
TOTAL DU PASSIF	934,6	800,4

Bonne gouvernance

Charte de bonne gouvernance

La version la plus récente de la Charte de bonne gouvernance d'Arvesta a été approuvée par le Conseil d'administration le 8 avril 2022.

Dans cette Charte de bonne gouvernance (la Charte), le Conseil d'administration explique les principaux aspects de la politique de bonne gouvernance qu'elle mène au sein d'Arvesta (la Société) et, le cas échéant, au sein du groupe.

La Charte est basée sur les dispositions du code de bonne gouvernance pour les sociétés non cotées (Code Buysse III (2017)). Elle complète les dispositions relatives à la gouvernance d'entreprise contenues dans le Code des Sociétés et des Associations (CSA (2019)) et les statuts de la société.

Les règles de bonne gouvernance visent l'efficacité et la transparence de la gestion et l'efficacité du contrôle de la société. Le Conseil d'administration estime que des règles claires en matière de bonne gouvernance participent à la création de valeur à long terme.

La Charte décrit la composition, les responsabilités et les pouvoirs des différents organes d'Arvesta et régit leur fonctionnement. La Charte a pour but de fournir un cadre de référence clair pour favoriser l'efficacité de la coopération au sein d'une société entre l'assemblée générale, le conseil d'administration et la direction.

Structure et fonctionnement d'Arvesta

Arvesta BV a opté pour un organe de gestion collégial (« Conseil d'administration »). Le Conseil d'administration élabore la stratégie, est responsable de la politique générale, accomplit tous les actes réservés au Conseil d'administration en vertu du CSA et des statuts, et représente la Société.

Le Conseil d'administration mène une direction collégiale et est responsable devant l'Assemblée générale, qui nomme et révoque les administrateurs et décide annuellement d'accorder la décharge à ces derniers. Le Conseil d'administration est

également chargé de superviser la mise en œuvre de la stratégie et de la politique générale par le CEO (Chief Executive Officer ou administrateur délégué) et l'ExCom (Executive Committee).

Le CEO, assisté de l'ExCom, est responsable de la gestion journalière d'Arvesta, conformément à la stratégie et à la politique générale approuvées par le Conseil d'administration, et de leur mise en œuvre. Dans ce contexte, il fait des propositions au Conseil d'administration.

L'ExCom est responsable de la mise en œuvre de la politique. Le CEO dirige l'ExCom. Les membres de l'ExCom rendent compte directement au CEO.

Pour certaines questions ad hoc, les membres de l'ExCom peuvent être invités à fournir des éclaircissements lors des réunions du Conseil d'administration. Les membres de l'ExCom sont chargés de formuler des propositions sur la stratégie à suivre dans leurs domaines de compétence respectifs (business units ou fonctions « corporate ») et de mettre en œuvre cette

stratégie dans le cadre de la stratégie d'Arvesta.

Dans chaque BU est nommé un « DirCom », responsable de la mise en œuvre de la stratégie au sein de sa BU. Les DirComs sont présidés par le BU Director.

Le DirCom est responsable de l'établissement du budget de la BU, qui couvre la stratégie à court (, moyen) et long terme de la BU.

Composition du Conseil d'administration



Georges Van Keerberghen

Chairman of the Board



Eric Lauwers

Executive Director



Marc Wittemans

Directeur de la MRBB



Kurt Deketelaere

Directeur de la MRBB



Luc Gijsens

Directeur indépendant



Sophie Dutordoir

Directrice indépendante



Patrick Horten

Directeur



Patrik Haesen

Directeur de la MRBB



Pieter Verhelst

Directeur de la MRBB



Marleen Vaesen

Directrice de la MRBB



Rianne Covens-van Tilburg

Directrice



Stefaan Gheeraert

Directeur

Les mandats de messieurs Georges Van Keerberghen, Eric Lauwers, Marc Wittemans, de la KDK BV/SRL, avec monsieur Kurt Deketelaere à titre de représentant permanent, ont été renouvelés pour 4 ans à l'assemblée générale du 25 mai 2021.

L'assemblée générale a par ailleurs nommé 3 nouveaux administrateurs, également pour un terme de 4 ans, jusqu'à l'issue de l'assemblée générale de 2025.

Les nouveaux administrateurs élus sont madame Marleen Vaesen, sur proposition de la MRBB, madame Rianne Covens-Van Tilburg et monsieur Stefaan Gheeraert, qui représentent tous deux le secteur agricole et horticole.

Composition du Comité exécutif



Dirk Van Thielen
Business Unit Director
Animal Nutrition

Kris Geysels
Chief Financial
Officer

Eric Lauwers
Chief Executive
Officer

Sabine De veilder
Chief Marketing
Officer

Stijn Vermeulen
Chief Information
Officer

Niek Depoorter
Business Unit Director
Agri- & Horticulture

Karin Van Roy
Chief Human
Resources Officer

Stefan De Clercq
Business Unit Director
Franchise & Retail

Paul Deleu
Secretary General

Cours des affaires sur le plan opérationnel

Arvesta est constituée de 3 Business Units et propose des produits de plus de 40 marques au total

Les agriculteurs et les horticulteurs sont de véritables entrepreneurs qui doivent être résistants dans un marché mondial. Et c'est précisément à ce niveau qu'Arvesta joue un rôle majeur. Nous soutenons nos clients en leur fournissant des solutions innovantes qui font toute la différence pour eux.



En créant des synergies entre nos différentes marques fortes, nous sommes en mesure de donner des conseils à tous les niveaux et de proposer des solutions intégrales.



Du champ à l'assiette !

Pour tirer le meilleur parti du patrimoine naturel du sol et des cultures, Arvesta vise une agriculture durable et rentable, respectueuse de l'environnement et de la biodiversité. Chaque jour, nous profitons des savoureux produits de notre agriculture : une viande succulente, de délicieux cubes de fromage ou une pomme juteuse. En même temps, nous voulons faire notre part pour l'environnement. Chaque jour, nos Experts in the field, en collaboration avec nos clients, œuvrent à accroître la durabilité de l'agriculture et de l'horticulture. Afin que chacun profite de tous les délices de notre agriculture.



1| **Beurre, lait et fromage durables**

Avec les aliments Euroclim d'Arvesta, nous utilisons des matières premières européennes et des nutriments naturels qui permettent une réduction des émissions de méthane du bétail laitier pouvant atteindre 15 % et une augmentation de la production. Tout le monde peut donc savourer un délicieux verre de lait affichant une empreinte carbone (CO₂e*) réduite.



2| **Viande durable**

Grâce à Euroclim, nous pouvons réduire de 30 % la production de méthane du bétail viandeux. Vous savourez ainsi une viande produite avec une empreinte carbone réduite.



3| **Votre pain préparé avec nos mix de farines et mix pour pain durables !**

Chez Aveve, nous soutenons les agriculteurs belges qui cultivent un blé durable : produit avec moins d'engrais, moins d'émissions de CO₂, plus de biodiversité et un prix équitable pour l'agriculteur. D'année en année, nous rendons ainsi le processus allant du blé à la farine plus durable.

Comment y parvenons-nous ? Chez Arvesta, nous sommes très attachés à la culture locale et durable.

1. Notre expertise unique en matière de transformation et d'association des cultures nous permet de réduire les besoins en engrais et l'impact sur la biodiversité.
2. En cultivant localement, nous limitons les transports et émettons de moins en moins de gaz à effet de serre.



4| **Engagement - Better chicken**

Des poulets élevés localement avec une vie plus longue et une empreinte CO₂ réduite par jour de vie ? Chez Arvesta, nous nous y engageons ! Un poulet qui vit plus longtemps a besoin d'une alimentation de meilleure qualité et plus durable. C'est ce qu'offre Arvesta. Nous avons mis au point un aliment pour poulets qui contient tous les éléments nutritionnels nécessaires tout en réduisant au maximum l'impact sur l'environnement. Voilà l'engagement Better chicken que nous honorons chaque jour et dans lequel nous investissons toute notre expertise. Grâce à la marque Spoormans, nous améliorons ces aliments continuellement. Tout le monde est gagnant, et les poulets se sentent comme des coqs en pâte !



5| **Une bière rafraîchissante et équitable**

Arvesta collabore avec des agriculteurs locaux pour la cultivation d'orge, une démarche bénéfique pour l'agriculture locale et pour le climat grâce au raccourcissement de la chaîne. Cette orge durable et locale est ensuite acheminée vers la brasserie, qui produit une bière rafraîchissante et équitable.

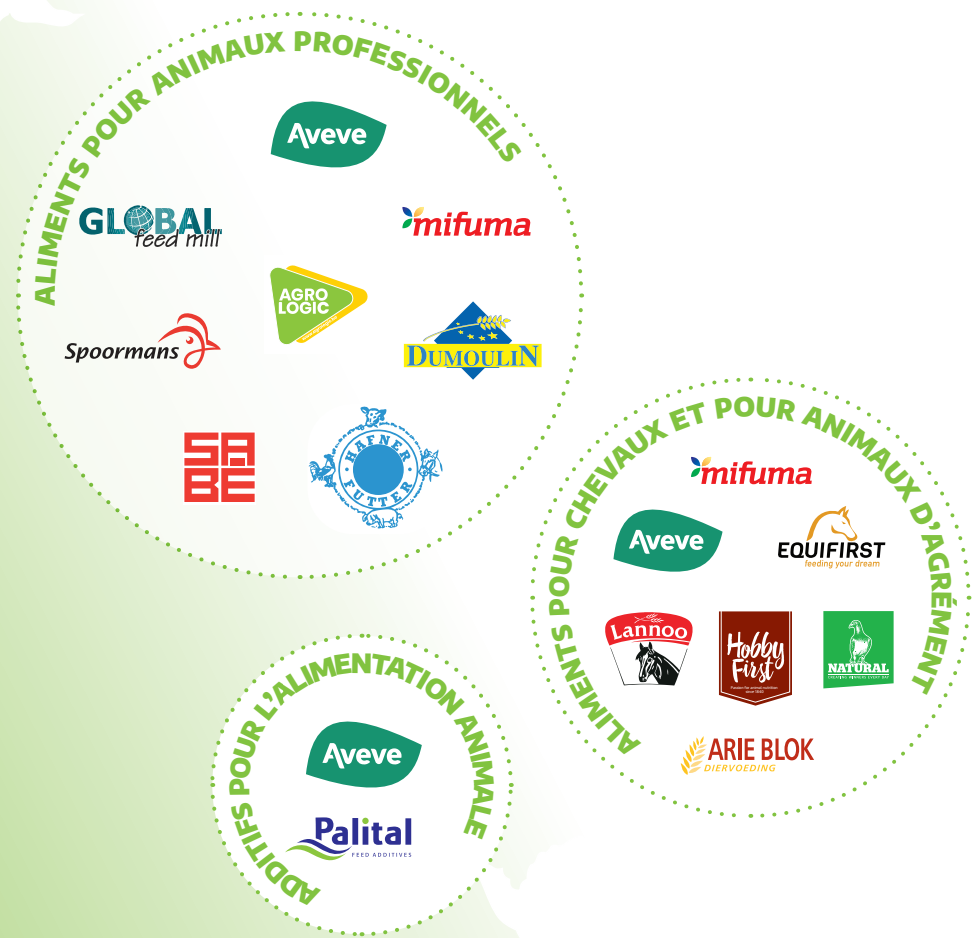
* l'impact gaz à effet de serre de différents gaz à effet de serre, comme le méthane (CH₄), est traduit en émissions de CO₂ avec un effet comparable, selon les directives du GIEC (Groupe d'experts intergouvernemental sur l'évolution du climat).

Business Unit Animal Nutrition



Par l'intermédiaire de notre Business Unit Animal Nutrition, nous fournissons à tous les groupes d'animaux des aliments de haute qualité, tant pour l'alimentation d'animaux à titre professionnel que pour l'alimentation d'animaux d'agrément. Dans ce domaine, Animal Nutrition est le leader du marché en Belgique.

Cette business unit d'Arvesta compte 15 sites de production répartis en Belgique, en France, en Allemagne et aux Pays-Bas. Ensemble, ils réalisent des ventes annuelles globales pour plus de 1,8 million de tonnes.



Animal Nutrition en 2021

2021 n'a pas été une année facile pour Animal Nutrition. Mais grâce à des innovations durables, telles qu'Euroclim et Taintstop, davantage de produits à plus forte valeur ajoutée peuvent être mis

sur le marché. Ainsi en va-t-il, par exemple, de notre collaboration avec le producteur de viande Marcassou, qui a introduit le label « Le cochon bien-être » pour ses produits de viande.

Business Unit Agri & horti



Par le biais de notre Business Unit Agri & Horti, Arvesta est le spécialiste et le leader du marché en Belgique en matière de graines, de céréales et de nutrition et de protection des plantes au niveau de toutes les cultures. Pour sa Business Unit Agri & Horti, Arvesta dispose de plusieurs installations de production et de stockage en Belgique, aux Pays-Bas et en France et d'environ 50 entrepôts de graines en Wallonie et en France. Nous sommes également actifs dans les machines agricoles et horticoles en qualité d'importateur et de distributeur de la marque John Deere.

Agri & Horti en 2021

Après un printemps 2021 difficile, la saison des pommes de terre a été couronnée de succès. Grâce à notre concept Smartfogging, nous avons pu stocker plus de 500 millions de kilos de pommes de terre dans les entrepôts de nos clients, et ce, dans des conditions optimales. Nous avons en outre étoffé notre collection de marques fortes avec Benfried, leader néerlandais de l'horticulture en serre.



Business Unit Retail

Dans notre Business Unit Retail, nous fournissons des produits de qualité au consommateur final. Arvesta opère dans toute la Belgique avec 250 points de vente et centres agricoles Aveve, ainsi que 3 points de vente Eurotuin. Outre les 50 points de vente Aveve en gestion propre, ce vaste réseau peut compter sur 200 gérants/franchisés Aveve enthousiastes.

Retail en 2021

Les magasins Aveve et Eurotuin et nos marques d'horticulture ont à nouveau enregistré de très bons résultats en 2021. 70 magasins Aveve sont déjà passés au nouveau concept de magasin. En Belgique, Aveve est également leader du marché de la vente de farines et de mélanges de farines à l'utilisateur final. La marque à succès Niamh détient aujourd'hui pas moins de 51 % de part de marché avec ses « mix All-in pour pain ».





Sabine De veilder
Chief Marketing
Officer



Quinten De Witte
Innovation &
Sustainability
Manager

Recherche, développement et innovation

La recherche, le développement et l'innovation chez Arvesta sont portés par les domaines de croissance : Quelles sont les perspectives d'avenir pour l'agriculture et l'horticulture ? Comment Arvesta et l'agriculture et l'horticulture peuvent-ils ensemble réagir positivement aux défis ? Comment pouvons-nous soutenir l'industrie agroalimentaire dans sa transition vers une alimentation encore plus durable ?

Nous nous soucions de l'avenir de l'agriculteur et nous participons activement à la transformation de la chaîne alimentaire. Pour cela, d'une part, nous cherchons du côté de l'agriculteur des méthodes agricoles toujours meilleures et plus efficaces, et d'autre part, nous nous enquerrons de ce que le gouvernement, les consommateurs, les détaillants et l'industrie alimentaire attendent de l'agriculteur.

Notre approche peut être résumée en 3 piliers :

- 1 | Arvesta veille au **rendement** de l'agriculteur :
 - en proposant de nouvelles solutions qui augmentent le rendement et sont conformes à l'évolution du climat et aux réglementations environnementales applicables ;
 - en introduisant de nouvelles méthodes qui, combinées à nos connaissances en matière d'agronomie, permettent d'appliquer les produits de manière sélective au moyen de machines spécialisées, augmentant ainsi les rendements et rendant l'agriculture plus durable. (Pour plus de précisions, voir la rubrique consacrée à l'agriculture moderne de précision plus loin dans ce rapport.)
- 2 | Arvesta assure l'avenir de l'agriculture en suivant les tendances du secteur **retail** et des **consommateurs**. En établissant le lien avec le commerce de détail et l'industrie alimentaire, nous travaillons par le biais de l'agriculture et de l'horticulture à la transition vers des solutions alimentaires encore plus durables.
- 3 | Arvesta s'engage pleinement dans la **numérisation** afin que :
 - l'agriculteur puisse travailler plus efficacement, avec une charge administrative simplifiée ;
 - de nouveaux services (ou des services existants optimisés) puissent être proposés à l'agriculteur et au consommateur, par exemple la traçabilité des techniques appliquées sur le terrain ou des services d'e-commerce.

Tests sur le terrain → Experts in the field

Arvesta teste les innovations « sur le terrain », souvent en collaboration avec nos partenaires, c'est-à-dire littéralement avec les agriculteurs dans les champs ou dans leurs étables.

Sabine De veilder, Chief Marketing Officer :
« La mise en place d'un projet pilote est un bon moyen de savoir si notre innovation atteint les objectifs fixés. Comment les cultures poussent-elles ? Comment les animaux réagissent-ils ? Les résultats correspondent-ils à nos calculs ? Etc. Ce n'est que si tout est correct que nos experts prennent la route pour commercialiser l'innovation. »

Arvesta dispose de ses propres centres de test :

- Laboratoire à Merksem ;
- Fermes expérimentales pour le bétail laitier à Poppel, pour les porcs/truies à Neerhespen, et pour le bétail viandeux une collaboration avec deux fermes, à Ath et à Sart-Saint-Laurent.

Arvesta met également ses capacités et son expertise à la disposition d'instituts de recherche et d'universités nationales et internationales pour des projets de recherche spécifiques. Ainsi, Arvesta a travaillé avec ILVO sur la réduction du méthane, les antibiotiques et la production laitière. En juin 2022, Agri & Horti (Benfried) commencera les tests sur un additif pour engrais visant à réduire les gaz à effet de serre. Pour l'Université de Gembloux et le Centre Wallon de Recherches Agronomiques (CRA-W), un projet de quatre ans sur les synbiotiques sera

achevé en 2022, et un projet de quatre ans sur la réduction du méthane chez le bétail viandeux commencera en avril 2022.

Arvesta est l'intermédiaire de l'agriculture et de l'horticulture, auprès de l'industrie et des détaillants

L'activité phare d'un spécialiste de l'agriculture est de plus en plus d'**offrir des solutions prêtes à l'emploi qui assurent l'avenir de l'agriculture et de l'horticulture, grâce à une collaboration étroite tout au long de la chaîne**. Arvesta s'engage donc chaque jour pour intégrer les innovations et les solutions appliquées en agriculture et horticulture dans les cahiers des charges des plus grands acteurs. Ou Arvesta élabore ses propres cahiers des charges.

Comment nous y prenons-nous ?

Arvesta s'efforce de créer de la valeur ajoutée, grâce à des innovations durables dans des domaines importants pour les consommateurs. Cela se manifeste aujourd'hui à 3 niveaux :

- **La planète** : nous travaillons sur des produits qui émettent moins de gaz à effet de serre, qui ont un impact positif sur la qualité de l'eau et qui améliorent la biodiversité. Nous travaillons également activement à la réduction des déchets et au recyclage des emballages.
- **Santé** : la santé humaine, mais aussi la santé animale – nous nous engageons en faveur du bien-être animal.
- **L'agriculteur** : nous soutenons l'agriculture locale et un prix équitable pour l'agriculteur.

Ensuite, nous examinons quelles sont les priorités de nos partenaires afin de parvenir ensemble à un produit laitier, un morceau de viande, un produit céréalier ou des fruits et légumes plus durables, et nous les inspirons sur ce qui est techniquement possible et sur la manière de l'intégrer dans un label ou un cahier des charges.

Quelques exemples :

- Arvesta garantit la traçabilité de la graine au biscuit selon la charte Harmony de **Mondelez**.
- Taintstop est inclus dans le cahier des charges « **Le cochon bien-être** » pour les charcuteries de Marcassou en 2021 – voir aussi plus loin dans ce rapport.
- Arvesta a négocié un contrat avec **Alken Maes** en 2021 pour la livraison de 200 ha d'orge brassicole cultivé localement.
- Par le biais du nouveau label de qualité belge « **Pré de chez nous** », Arvesta collabore avec le concept d'alimentation Euroclim pour promouvoir une viande bovine durable et locale avec une empreinte CO₂ réduite.

Quinten De Witte, Innovation & Sustainability Manager : « Nous sommes fiers de nos premiers pas avec l'industrie agroalimentaire vers une production plus locale. Nous nous réjouissons d'une collaboration structurelle pour aider les consommateurs et les agriculteurs à trouver des solutions en vue de produits laitiers, de viande, de produits céréaliers ou de fruits et légumes encore plus durables. Nous assurerons ainsi ensemble une transition vers une alimentation plus durable qui garantira l'avenir de nos enfants. »

Le label de durabilité « We Act, We Care » d'Arvesta atteint les consommateurs



Avec le logo de durabilité « We Act, We Care », Aveve prend les devants auprès des consommateurs en leur indiquant clairement que nos magasins de détail et nos produits de consommation contribuent à un monde plus durable.

Nos clients Aveve trouvent déjà ce label sur quatre produits durables :

- de la **farine** provenant d'agriculteurs belges qui cultivent du blé durable
- des **aliments pour volaille** à base de matières premières cultivées de façon durable
- des **aliments pour chats** produits dans le Benelux avec des ingrédients plus durables, sans arômes ni colorants artificiels ou conservateurs, et conditionnés dans des emballages recyclables.
- du **terreau sans tourbe** composé uniquement de matières premières 100 % renouvelables.

Plus d'informations à ce sujet plus loin dans ce rapport.

Le développement durable chez Arvesta



MISSION D'ARVESTA

Ce qui nous motive chaque jour, c'est de pouvoir améliorer le rendement de nos agriculteurs et horticulteurs et ainsi d'assurer notre croissance mutuelle. Grâce à notre expertise agricole, nous voulons également donner à nos clients les meilleurs conseils professionnels dans nos points de vente Aveve et Eurotuin.



VISION DE LA DURABILITÉ

D'ici 2025, Arvesta sera plus que jamais le partenaire durable et innovant de l'agriculteur, de l'horticulteur et du consommateur du futur.



AMBITION

D'ici 2025, Arvesta sera un précurseur en matière de durabilité pour l'agriculteur, l'horticulteur et le consommateur dans chacun des trois piliers.



Découvrez notre vidéo sur la durabilité ici.

Pilier 1 | Une agriculture et une horticulture durables

En tant qu'experts en matière d'agriculture et d'horticulture, nous proposons les solutions et les services les plus durables et les plus innovants, qui garantissent le rendement des agriculteurs et des horticulteurs. C'est ainsi qu'Arvesta apporte sa contribution à l'agriculture et l'horticulture du futur avec ses clients et partenaires.

Pilier 2 | Entreprendre de manière durable

Nous oeuvrons avec nos collaborateurs, nos partenaires et nos clients à des solutions et des services durables, sûrs et de qualité supérieure.

Pilier 3 | Attention accordée à nos collaborateurs et aux consommateurs

Nous travaillons ensemble, afin d'assurer le bien-être et la sécurité de nos collaborateurs. Nous recherchons la meilleure expérience « client » qui soit, grâce à notre expertise et nous nous investissons pour une consommation durable.

Arvesta a formulé une vision globale de la durabilité avec le soutien d'un groupe de travail formé d'ambassadeurs de la durabilité et en se basant sur la mission d'Arvesta.

Dans ce cadre, nous nous adressons aux agriculteurs, aux horticulteurs, à la planète, ainsi qu'à nos collaborateurs et aux consommateurs, avec des ambitions concrètes pour 3 piliers.

Nous avons transposé ces ambitions dans 36 engagements (voir l'aperçu aux pages 32-37), en collaboration avec plus de 50 experts. De nombreux engagements sont expliqués à l'aide de récits de réalisations, d'actions et d'ambitions.

À partir de ces engagements, nous avons formulé 10 priorités en termes de durabilité, assorties d'objectifs mesurables (voir l'aperçu aux pages 38-39). Dans la mesure du possible, nous faisons le point sur l'état d'avancement en 2021.

À partir de 2022, les dix priorités seront mesurées et contrôlées à l'aide d'un tableau de bord interne de la durabilité, afin de jauger l'état d'avancement par rapport aux objectifs et d'obtenir un aperçu chiffré actualisé basé sur des données.

En 2022, une analyse de matérialité sera réalisée et nous ferons le point sur les émissions de gaz à effet de serre pour l'ensemble de notre organisation, selon la norme du Protocole sur les Gaz à Effet de Serre (GHG protocol).

Arvesta se concentre en particulier sur les Sustainable Development Goals (objectifs de durabilité) suivants des Nations Unies :



Arvesta s'efforce de créer une agriculture et une horticulture plus durables et plus productives, en utilisant des technologies innovantes, en conseillant sans cesse les agriculteurs et les horticulteurs, et en développant sans relâche de nouveaux produits et concepts en vue d'améliorer le bien-être et la sécurité des animaux.



Arvesta aspire à une croissance économique responsable, pour elle-même et pour les agriculteurs et les horticulteurs, avec des collaborateurs engagés et des consommateurs satisfaits.



Arvesta innove de manière durable dans ses propres activités, avec une traçabilité optimale de ses produits et une réduction des émissions de CO₂ en interne comme en externe. De plus, depuis 2020 tous les nouveaux bâtiments d'Arvesta sont conformes à la norme BREEAM, avec le niveau de performance « Good ».



Arvesta travaille avec ses clients et ses partenaires pour rendre la chaîne alimentaire plus durable, du champ à l'assiette, en s'engageant dans une politique d'achat durable qu'elle applique à toutes ses entreprises et en créant plus de transparence en ce qui concerne les aspects « durabilité » de sa chaîne de valeur.



Arvesta lutte contre les changements climatiques, d'une part, en s'engageant à contribuer à réduire de 250 000 tonnes ses émissions de CO₂ d'ici 2025 et, d'autre part, en réduisant son impact direct, par exemple en faisant en sorte que 20 % de ses voitures de société soient hybrides ou électriques d'ici 2024.



De par son expertise dans la création de l'agriculture du futur, Arvesta est le partenaire direct des agriculteurs et des horticulteurs au quotidien, et se positionne comme un interlocuteur constructif et accessible des autorités, des médias et de la société civile.

NOS 36 ENGAGEMENTS ET QUELQUES FAITS MARQUANTS

Pilier

1

**POUR NOS
AGRICULTEURS ET
HORTICULTEURS**

Développer une agriculture et une horticulture durables



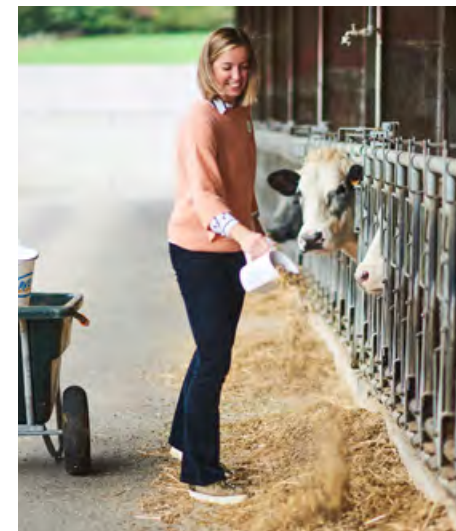
Proposer des solutions durables et de qualité supérieure

- Développer une offre durable
- Renforcer les conseils en matière d'agriculture et d'horticulture durables
- Promouvoir l'utilisation de produits de protection des cultures à faible impact
- **Optimiser la composition des produits**
- Améliorer la traçabilité des produits



Développer une agriculture et une horticulture intelligentes

- **Recourir à la technologie visant une agriculture efficace**
- Utiliser les données de manière responsable



Réduire l'impact de l'agriculture et de l'horticulture sur le climat et l'environnement

- Améliorer la teneur en carbone du sol
- R&D en matière de pratiques agricoles et horticoles durables
- Réduire les émissions de méthane
- Se concerter avec les partenaires de la chaîne en ce qui concerne l'agriculture durable et innovante

Avancement de nos engagements : ●○○ Démarrage ●●○ En cours ●●● Réalisé



●●○ Optimiser la composition des produits

Gamme bio pour poulets et Breeding Lannoo

Arvesta optimise sans cesse la composition de ses aliments, comme l'illustre la **Gamme bio pour poulets**. Il s'agit d'une gamme d'aliments bio pour les poules pondeuses et d'élevage, élaborée par nos nutritionnistes et adaptée aux besoins spécifiques de chaque espèce de volaille, à chaque stade de vie. La Gamme bio pour poulets est composée de graines et de céréales issues de la culture biologique, sans utilisation de produits chimiques contre les parasites des cultures et sans engrais artificiels,

et sont 100 % végétal (à l'exception des vitamines et des minéraux ajoutés). **Breeding**, la gamme d'aliments pour élevage de chevaux d'Aliments Lannoo a été adaptée aux nouvelles directives, ce qui signifie que la teneur en amidon est réduite et que la teneur en matières grasses est augmentée par l'ajout d'huile et de graines oléagineuses. En effet, des études récentes ont montré qu'une teneur trop élevée en amidon dans les derniers mois de gestation a un effet négatif sur la qualité osseuse des poulains. Nous y avons remédié.



●●○ Recourir à la technologie visant une agriculture efficace

SMAG

Arvesta lance SMAG, une solution numérique de gestion des exploitations agricoles, un outil de reporting, de gestion et de traçabilité. L'agriculteur enregistre ses parcelles et toutes les activités qui s'y déroulent au fil des saisons (semis, traitement, fertilisation, travail du sol, etc.). SMAG vérifie ensuite automatiquement que les traitements préconisés ou prévus respectent la législation et les cahiers de charges. Par la suite, par exemple lors d'un contrôle de l'AFSCA, un rapport détaillé des activités peut être présenté en quelques clics.

SMAG respecte toutes les réglementations nationales, régionales et industrielles ainsi que les attentes spécifiques de l'agriculteur, puisque celui-ci a été impliqué dans le développement. Le temps auparavant consacré à une activité administrative assez complexe – en moyenne sept heures par semaine, selon les agriculteurs – a été réduit de moitié grâce à SMAG. Et la traçabilité des produits agricoles et la réactivité face à l'évolution rapide des réglementations sont grandement facilitées.

NOS 36 ENGAGEMENTS ET QUELQUES FAITS MARQUANTS

Pilier

2

**POUR NOTRE
PLANÈTE**

Promouvoir l'entrepreneuriat durable



Se concentrer sur le bien-être et la sécurité des animaux

- Établir une charte sur le bien-être et la sécurité des animaux en gestion propre
- Se profiler en tant qu'interlocuteur de premier plan quant aux questions de bien-être et de sécurité des animaux
- Réduire l'utilisation des antibiotiques dans l'alimentation animale



Se concentrer sur une production efficace

- Optimiser la consommation d'énergie
- Optimiser la consommation d'eau
- Optimiser les émissions de CO₂ liées à la production
- Réduire les déchets / recycler davantage
- Mettre les nouveaux bâtiments en conformité avec la norme BREEAM
- Rendre le parc automobile de l'entreprise plus durable et promouvoir les alternatives durables



Se concentrer sur une distribution efficace

- **Développer une politique d'achat durable**
- Réduire les émissions de CO₂ des propres transports
- **Miser sur des modes alternatifs de transport**
- Optimiser le taux de chargement et de remplissage dans le cadre du transport de marchandises

Avancement de nos engagements : ●○○ Démarrage ●●○ En cours ●●● Réalisé



●●○ Développer une politique d'achat durable

Notre fournisseur privilégié sera un fournisseur durable

Au sein de General Procurement, nous nous efforçons de fournir des biens et des services durables et innovants.

General Procurement a donc commencé à élaborer une politique et une stratégie de durabilité. Cela signifie qu'en plus des critères traditionnels tels que le prix, la qualité, le délai de livraison, etc., les aspects socio-économiques, sociaux et environnementaux sont également pris en compte dans les décisions d'achat. Nous sommes convaincus que General

Procurement occupe une position clé pour exercer une influence positive dans ce domaine. Concrètement, cette politique d'achat comprend un code de conduite des fournisseurs et des critères de durabilité que nous intégrons dans nos activités d'achat quotidiennes.

L'objectif est que chaque fournisseur privilégié soit également un fournisseur durable. La finalisation de la politique et de la stratégie de durabilité est prévue pour la mi-2022.



●●○ Miser sur des modes alternatifs de transport

Au bord de l'eau

Le transport fluvial est un choix stratégique pour Arvesta, car il permet une réduction de 50 % de l'empreinte carbone. Nous poursuivons nos efforts pour encore augmenter ce pourcentage. Pour ce faire, Arvesta construit un réseau de sites le long de la Sambre, de la Meuse, de l'Escaut et du canal Albert. Les sites et dépôts suivants ne sont donc pas situés par hasard au bord de

l'eau : Merksem, Courtrai, Andenne, Wilsele, Aalter, Liège, Geel et Farciennes. En 2020, nous avons pu ajouter un autre maillon important à la frontière avec la France : le dépôt de Pecq, un projet majeur que nous avons lancé en 2011, représentant 10 500 tonnes de stockage à plat, 11 000 tonnes de stockage en silo et une capacité de manutention de 300 tonnes/h.

NOS 36 ENGAGEMENTS ET QUELQUES FAITS MARQUANTS

Pilier

3 POUR NOS COMMUNAUTÉS

Prendre soin
de notre
personnel
et des
consommateurs



Accroître la sécurité, la santé et le bien-être des collaborateurs

- Sensibiliser en matière de sécurité en visant ainsi l'objectif de « zéro accident du travail »
- Appliquer une approche uniforme en matière de QHSE
- **Poursuivre le développement d'une politique de santé**
- Développer une politique en matière de « volontariat d'entreprise » pour les collaborateurs



Se concentrer sur l'employabilité durable

- Poursuivre l'élaboration d'une politique uniforme en matière de diversité et de non-discrimination
- Développer une offre de formation et développement
- Sensibiliser et dispenser des formations sur la gestion intégrée d'entreprise



Se concentrer sur des solutions durables et de qualité supérieure à l'intention du consommateur final

- Fournir des produits et des services d'excellente qualité
- Proposer une offre certifiée durable
- Réduire la teneur en sucre et en sel
- **Promouvoir les produits locaux / le circuit court**
- Sensibiliser les consommateurs à la consommation durable

Avancement de nos engagements : ●○○ Démarrage ●●○ En cours ●●● Réalisé



●●○ Poursuivre le développement d'une politique de santé

Arvesta Way of Working ou AWOW en abrégé

L'engagement d'Arvesta en faveur du bien-être est désormais ancré dans l'**Arvesta Way Of Working**. L'un de ses aspects est la **forme hybride de travail**, avec une réelle autonomie pour les membres de nos équipes qui peuvent convenir entre eux, lorsque le poste le permet, qui travaille où et quand, ce qui facilite grandement l'équilibre entre vie professionnelle et vie privée. En outre, Arvesta a également commencé à transformer ses sites en centres d'inspiration à partir desquels les collaborateurs peuvent travailler de manière flexible. Arvesta propose deux canaux supplémentaires pour le bien-être (mental), en plus de la personne de confiance traditionnelle. **Speak-up** est une plateforme sécurisée qui permet de signaler de manière anonyme ce qui met quelqu'un mal à l'aise et dont, pour une raison

ou une autre, il préfère ne pas parler avec son dirigeant ou sa personne de confiance, puis d'en assurer le suivi. Grâce à l'**Employee Assistance Programme 24/7**, Arvesta propose à ses employés une aide professionnelle s'ils risquent de se retrouver dans une impasse quelle qu'elle soit, dans leur sphère professionnelle ou privée. Arvesta dispose également d'une équipe dédiée à l'engagement qui interroge et stimule la satisfaction de nos employés. Leurs actions sont basées sur les résultats de nos enquêtes sur l'engagement. À partir de 2022, Arvesta les organisera non plus deux, mais trois ou quatre fois par an (= **écoute continue**). Enfin, l'**Arvesta Academy** propose des formations et un coaching sous la rubrique « Mon bien-être ». Vous pouvez choisir si vous préférez lire sur un thème (par exemple « le pouvoir du sommeil »), regarder une vidéo ou répondre à un quiz.



●●● Promouvoir les produits locaux / le circuit court

#Boerentrots

Dans le cadre de sa collaboration avec #Boerentrots (fierté des fermiers), Aveve a élargi sa gamme de produits frais « Marché gourmand » avec de nombreux nouveaux légumes, fruits et produits laitiers cultivés localement. Dans les magasins Aveve, #Boerentrots met un visage sur les agriculteurs à l'origine de cette gamme de produits frais plus étoffée et les consommateurs découvrent les histoires

derrière les produits. Ces histoires sensibilisent le client au rôle extrêmement important que jouent les agriculteurs dans notre système alimentaire. Ce sont ces agriculteurs qui veillent à ce que nous obtenions chaque jour dans nos assiettes des produits savoureux, de la plus haute qualité et issus de notre propre terroir. Avec #Boerentrots, Aveve met à l'honneur son concept de circuit court et soutient les agriculteurs flamands en leur donnant la reconnaissance qu'ils méritent.

Nos dix priorités

Pilier 1 | POUR NOS AGRICULTEURS ET HORTICULTEURS

Développer une agriculture et une horticulture durables

Nous proposons les solutions et les services les plus durables et les plus innovants qui garantissent le rendement des agriculteurs et des horticulteurs. C'est ainsi qu'avec ses clients et partenaires, Arvesta construit l'agriculture et l'horticulture de demain.



Proposer des solutions durables et de qualité supérieure



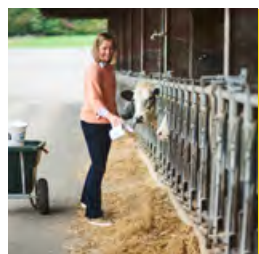
1 Du soja certifié à 100 % d'ici 2026



Développer une agriculture et une horticulture intelligentes



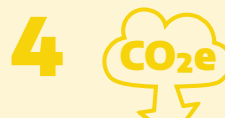
2 Une économie d'eau globale de 3 milliards de litres d'ici 2025



Réduire l'impact de l'agriculture et de l'horticulture sur le climat et l'environnement



3 50 % des clients « Bovins » utiliseront Euroclim d'ici 2025*



4 Réduction annuelle de 250 000 tonnes de CO₂e d'ici 2025

Pilier 2 | POUR NOTRE PLANÈTE

Promouvoir l'entrepreneuriat durable



Se concentrer sur le bien-être et la sécurité des animaux



Se concentrer sur une production efficace



Se concentrer sur une distribution efficace

*modifié, plus d'explications voir p. 49

Nous oeuvrons avec nos collaborateurs, nos partenaires et nos clients à des solutions et des services durables, sûrs et de qualité supérieure.

5

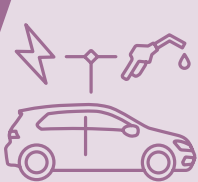


6



Plus de 50 % de matières premières sont transportées par voie fluviale

7



20 % des véhicules de l'entreprise seront des véhicules hybrides/électriques d'ici 2024

Pilier 3 | POUR NOS COMMUNAUTÉS

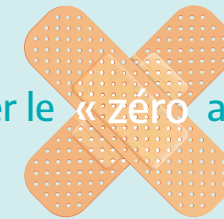
Prendre soin de notre personnel et des consommateurs

Nous travaillons ensemble, afin d'assurer le bien-être et la sécurité de nos collaborateurs. Nous recherchons la meilleure expérience « client » qui soit, grâce à notre expertise et nous nous investissons pour une consommation durable.



Accroître la sécurité, la santé et le bien-être des collaborateurs

8



Viser le « zéro accident »



Se concentrer sur l'employabilité durable

9



Fit@Arvesta participation à 100 %



Se concentrer sur des solutions durables et de qualité supérieure à l'intention du consommateur final

10



Emballages « consommateurs » mix pour pains et pâtisseries emballés à 100 % dans du film monoplastique d'ici 2023





Nous proposons les solutions et les services les plus durables et les plus innovants qui garantissent le rendement des agriculteurs et des horticulteurs.

C'est ainsi qu'avec ses clients et partenaires, Arvesta construit l'agriculture et l'horticulture de demain.

Pour nos agriculteurs et horticulteurs :

Une agriculture et une horticulture durables



Du soja certifié à 100 %
d'ici 2026



Filip Vanmeirhaeghe
Acheteur matières premières,
Animal Nutrition

En route vers du soja certifié à 100 % d'ici à 2026

Les protéines sont, après l'amidon, le besoin le plus important à satisfaire dans la ration alimentaire des animaux. Le (tourteau de) soja est la source de protéines la plus équilibrée pour répondre à ce besoin en protéines. Mais la culture du soja, dont les plus gros volumes sont réalisés au Brésil, reste controversée, notamment en raison de son impact sur l'environnement et

la forêt amazonienne en particulier. C'est pourquoi Arvesta continue de s'engager en faveur du soja certifié durable, d'une part, et en faveur d'alternatives protéiques plus durables, d'autre part. Arvesta, qui est le plus grand fabricant d'aliments composés pour animaux, avec près de 20 % de part de marché, assume sa part de responsabilité.

En signant le moratoire amazonien, la BFA (Belgian Feed Association) s'est engagée à n'utiliser que du (tourteau de) soja certifié dans ses aliments pour animaux d'ici à 2030. Arvesta est un précurseur dans ce domaine et est sur la bonne voie pour atteindre 100 % de (tourteau de) soja certifié d'ici à 2026.

Si le système du soja certifié encourage la culture du soja durable, il ne dit rien de l'organisation des flux logistiques physiques par la suite. Arvesta suit de près ces évolutions et, en cas de rapport coût-efficacité satisfaisant, la gestion du traitement logistique sera la prochaine condition pour utiliser du soja d'outre-mer.

Fèves de soja non modifiées locales

Les 5 % de soja pur contenus dans les aliments pour animaux d'Arvesta sont exclusivement d'origine européenne. Notre motivation est multiple : le soja européen est un soja non modifié et, en nous approvisionnant e.a. en France, en Hongrie et en Autriche, nous

Soja certifié	2021	2022	2023	2024	2025	2026	2027	2028	2029	2030
Belgian Feed Association										100 %
Arvesta		65 %	70 %	75 %	80 %	100 %				

0 % de soja dans les aliments pour bétail laitier d'ici à 2025

Une autre façon de réduire l'impact environnemental du soja est de ne plus en utiliser dans la mesure du possible. Pour l'alimentation équilibrée des bovins du secteur laitier, Arvesta a l'intention d'éliminer complètement le soja de ses aliments. En 2021, le soja représentait à peine 5 % de l'alimentation équilibrée des bovins ; en 2025, il devrait représenter 0 %. Le tourteau de soja est de plus en plus remplacé par une autre source de protéines, comme le tourteau de colza, le tourteau de tournesol, etc.

parvenons à réduire considérablement les émissions de CO₂ par rapport au transport par voie maritime.

Projet pilote envisageant les féveroles comme alternative durable

Entre-temps, Arvesta continue d'explorer les possibilités de remplacer le soja par des sources de protéines alternatives durables. L'alternative la plus prometteuse sur laquelle nous misons est la féverole : elle est adaptée à notre climat et a une teneur en protéines d'environ 30 %. Agri & Horti effectue actuellement des tests sur des champs d'essai pour la culture de féveroles destinées à la consommation humaine, créant ainsi également des opportunités pour l'alimentation animale.

50 % des matières premières pour l'alimentation animale proviennent de flux connexes



Traditionnellement, Arvesta valorise les produits résiduels d'autres industries en aliments composés. C'était bien avant que d'autres secteurs ne s'y intéressent. Mais en tant que premier fabricant d'aliments composés, nous continuons de jouer notre rôle de pionnier. Et même si c'est un véritable défi, nous sommes toujours déterminés à **tirer 50 % des matières premières pour l'alimentation animale de flux connexes**.

Qualité et proximité

Kristof Rombouts, Acheteur matière première Animal Nutrition : « 50 %, c'est là que nous plaçons la barre, mais **la véritable ambition est d'utiliser pour la production d'aliments pour animaux un maximum de matières premières qui peuvent être digérées par les animaux, mais pas par l'homme.**

Les flux connexes utilisés par Arvesta comme matières premières pour ses

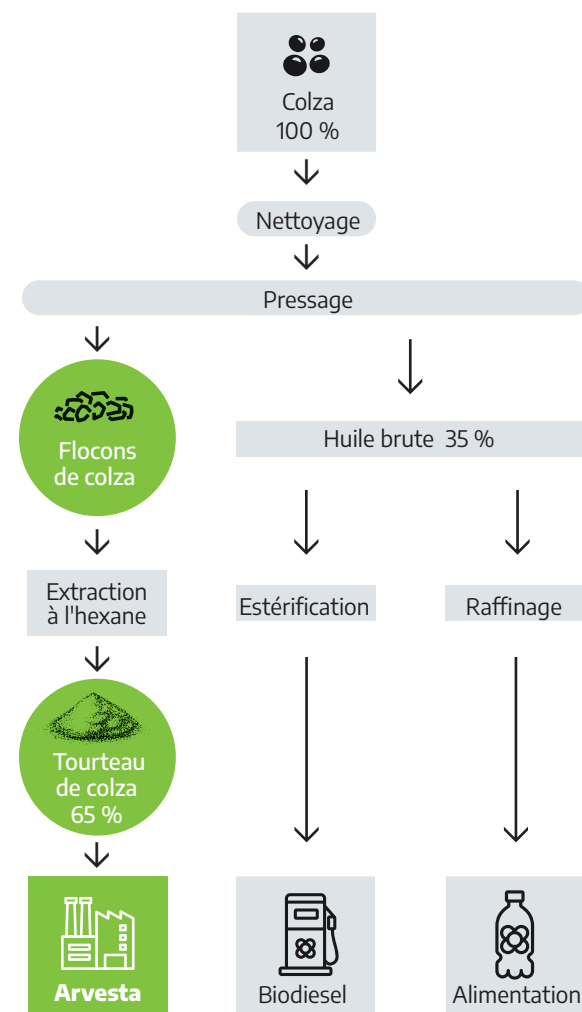
aliments pour animaux doivent répondre à nos exigences de qualité, être disponibles en permanence et disposer des certificats appropriés. C'est le premier filtre. La proximité est également importante, afin de maîtriser les émissions de CO₂ dues au transport. Arvesta s'approvisionne également en sous-produits de l'industrie de l'amidon et de la minoterie en Belgique et dans les pays voisins. »

Nous valorisons le tourteau de colza belge dans la nutrition animale

Les tourteaux de colza, par exemple, sont une source de protéines qu'Arvesta Animal Nutrition récupère presque exclusivement auprès d'usines belges. Ces usines produisent de l'huile pour des applications dans l'industrie alimentaire et, après un traitement ultérieur, pour être mélangée à du biodiesel. Mais le colza contient 35 % d'huile, les 65 % restants étant un flux connexe de ces usines. Nous valorisons ces flux connexes dans la nutrition animale.

Radicales de malt en pellets

Arvesta Animal Nutrition achète ensuite des radicales de malt en pellets à différents groupes de brasseries. Les **radicales de malt en pellets** sont un flux secondaire généré lors de la transformation de l'orge brassicole en malt.





Une économie d'eau globale
de 3 milliards de litres
d'ici 2025



Emanuel Marreel
Managing Director
Hortiplan



Jessie-Lynn van Egmond
Water & Sustainability
Manager Van der Hoeven

VAN DER HOEVEN ET HORTIPLAN : stronger together dans l'horticulture en serre du futur

En ce qui concerne l'alimentation, la demande de produits frais, pratiques et locaux continue de croître dans le monde entier. Avec les systèmes de serre innovants de Van der Hoeven et le système de gouttières mobiles automatisé (MGS) d'Hortiplan, Arvesta est plus pertinent que jamais. Nous continuons à optimiser les processus de culture – température idéale, humidité de l'air, flux d'air, lumière et nutriments... – et à réduire les émissions de CO₂ et l'utilisation d'eau et de protection des cultures. L'optimisation des volumes de production et le fait qu'ils puissent être réalisés partout dans le monde et tout au long de l'année est ce qui rend l'horticulture en serre de haute technologie véritablement durable.

Durabilité de l'horticulture en serre dans un ensemble circulaire

Pour connaître le degré de durabilité de l'horticulture en serre, il ne suffit pas de comparer les systèmes de serres innovants à la culture en plein champ et/ou à la culture sous serre traditionnelle, il faut aussi considérer l'horticulture en serre dans un ensemble circulaire. Le gain en eau d'une serre mid-tech ou high-tech par rapport à une serre traditionnelle est pertinent, mais il est tout aussi pertinent de regarder quel type d'eau peut être utilisé. Jessie-Lynn van Egmond, Water & Sustainability Manager : « La serre ModulAIR que Van der Hoeven possède à Two Wells, en Australie, par exemple, utilise les eaux résiduaires sanitaires de la région pour les systèmes d'irrigation et de refroidissement. Cela fait du refroidissement adiabatique (brumisation industrielle, qui nécessite beaucoup d'eau) une solution plus durable que la climatisation pour ce projet particulier. »

Les heures d'ensoleillement, la présence d'eaux résiduaires (marines ou sanitaires), la question de savoir si la culture en plein champ est possible, le coût environnemental de la construction de serres, les économies de transport grâce à la culture locale, etc. **Arvesta continue d'élargir sa vision de la durabilité et à développer la solution la plus durable pour chaque projet spécifique.**

Aux quatre coins du monde

L'autosuffisance – rendre possible et durable la culture locale à tout moment et en tout lieu – gagne en importance en réponse à de nombreux défis : transport, climat, politique, etc. C'est pourquoi Arvesta, avec Van der Hoeven et Hortiplan, est plus que jamais pertinent aux quatre coins du monde.

Emanuel Marreel, Managing Director d'Hortiplan : « Un bon 70 % de nos installations sont standard, 30 % sont spécifiques. Hortiplan continue de repenser son système de gouttières mobiles (SGM), qui garantit des économies de main-d'œuvre, d'espace et d'eau lors de la culture de légumes feuillus et d'herbes aromatiques, afin de répondre aux besoins actuels, par exemple de la laitue pommée en pot à la salade mixte prête à l'emploi. »

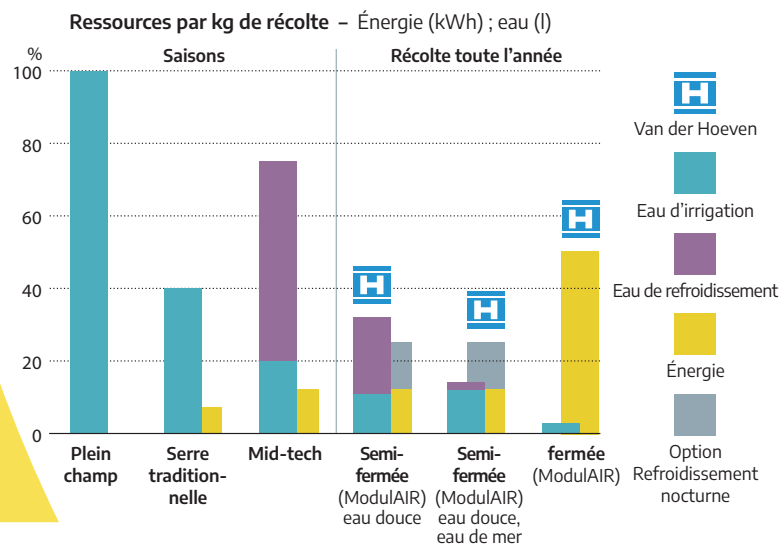
Aujourd'hui (2021), l'ambition d'Hortiplan est d'atteindre une économie globale de 3 milliards de litres d'eau d'ici 2025 avec le SGM par rapport à la culture traditionnelle.

Perspectives :

En 2022, Van der Hoeven a signé un contrat pour la construction de 9,5 ha de serres high-tech et l'exploitation de ces serres pendant quatre ans, afin d'aider la nouvelle ville de NEOM en Arabie saoudite à devenir autosuffisante. Hortiplan est également impliqué dans ce projet et fournira et installera son système SGM sur 2 ha. La construction commencera au plus tard en 2023.

AVANTAGES

Efficacité énergétique | Réduction du CO₂ | zéro protection des cultures
Économie d'eau : VDH : 90 % d'économie, SGM : 90 % de récupération



ARVESTA, CENTRE DE CONNAISSANCES entre agriculture durable et technologie

La technologie est cruciale pour l'agriculture et l'horticulture de demain. Mais en tant qu'agriculteur ou horticulteur individuel, il est impossible de suivre toutes les tendances et de décider quels investissements sont utiles et réalisables. En cela, l'intervention d'Arvesta est déterminante. Parce qu'elle couvre l'ensemble de la filière agricole et horticole par nos activités, Arvesta est idéalement placée pour avoir une vue d'ensemble et donner à l'agriculteur des conseils concrets sur les évolutions technologiques. Nous tenons beaucoup à ce rôle, car il est crucial pour une croissance durable.

Importateur unique et exclusif de John Deere

Arvesta, via Cofabel, est l'importateur exclusif des machines John Deere en Belgique depuis 1972. Nos vastes connaissances du secteur nous donnent une longueur d'avance par rapport aux autres distributeurs de la marque John Deere en Belgique. Notre personnel est au courant des dernières évolutions en matière de machines agricoles et parle la langue des agriculteurs – 700 visites quotidiennes chez les agriculteurs font toute la différence.

Technologie et résultats sont positivement liés : connected farmer

Les données sont essentielles, y compris pour l'agriculteur moderne. En effet, c'est sur la base de l'analyse de données concrètes qu'il peut identifier les points à améliorer et aspirer ainsi au meilleur résultat pour son entreprise. Le GPS et l'autotrack n'étaient déjà plus des nouveautés et les machines connectées deviennent la norme. Ces





dernières sont équipées d'un logiciel qui garde dans le cloud une trace de toutes les données* relatives à chaque opération.

Arvesta aide les agriculteurs à en tirer le meilleur parti, tant en termes de durabilité du rapport intrants-extrants que de durabilité de la machine agricole elle-même.

La **technologie de précision** sur les machines agricoles empêche le chevauchement, avec une précision de 2 centimètres. Il faut donc moins de semences, moins d'engrais, moins de produits phytosanitaires, moins de déplacements... pour une exploitation plus efficace. En réduisant les chevauchements d'une part et en évitant que des terres soient délaissées d'autre part, autrement dit grâce à la haute précision, les agriculteurs peuvent économiser jusqu'à 8 % sur leurs coûts d'intrants et augmenter leur rendement jusqu'à 14 %. Leurs tâches pouvant être exécutées plus rapidement en toutes circonstances, ils abattent également plus de travail tout en bénéficiant d'un plus grand confort.



IMPACT MESURABLE

-  Amélioration des performances
-  Jusqu'à 8 % d'économie sur le coût des intrants
-  Amélioration de la productivité, moins de trajets nécessaires
-  Amélioration du confort pour l'agriculteur

Avec Arvesta vers une méthode de gestion intelligente de l'exploitation agricole

Arvesta ouvre également la voie vers des outils qui aident les agriculteurs à gérer leur exploitation. En 2021, Arvesta a testé SMAG, une plateforme et un système numérique de gestion agricole, auprès de 22 agriculteurs. L'enregistrement des activités, des rendements, des prix de l'azote... tout peut être téléchargé et analysé dans un plan global pour une utilisation optimale des terres. Grâce à SMAG, les agriculteurs peuvent réduire de moitié le temps consacré aux tâches administratives, tracer plus facilement les produits agricoles et mieux répondre à l'évolution rapide des réglementations. En 2022, Arvesta lancera officiellement cette solution numérique : 60 agriculteurs commenceront à l'utiliser, ce qui représente 3000 ha de surface agricole enregistrée.



Bavo Vangoidsenhoven
Marketing & Operations
Manager Cofabel

L'étape suivante sera la génération automatique de cartes de prescription, pour laquelle Arvesta teste l'outil Varicare en 2022.

Arvesta s'assure également que les outils de gestion qu'elle propose communiquent entre eux via des interfaces de programmation d'applications (API).

La première machine agricole autonome arrive

Bavo Vangoidsenhoven, Marketing & Operations Manager Cofabel : « Au CES2022, le plus grand salon technologique des États-Unis, John Deere a présenté les dernières évolutions en matière de machines agricoles. La tendance est triple : **autonomie, électrification et meilleure précision**. La machine agricole autonome devrait arriver sur le marché américain en 2023. »

*Données agronomiques : données sur les intrants (semences, fertilisants, protection des cultures) et les extrants (rendement). Données machine : le diagnostic de l'état de la machine, ce qui devrait améliorer son fonctionnement et sa durée de vie.



Réduction annuelle de
250 000 tonnes de CO₂e d'ici 2025



Vers une diminution de 250 000 tonnes de CO₂e par an d'ici 2025

GRÂCE À UNE APPROCHE HOLISTIQUE POUR LA RÉDUCTION DES ÉMISSIONS DE GAZ À EFFET DE SERRE

Arvesta aspire à une diminution de 250 000 tonnes de CO₂ équivalent (CO₂e) par an d'ici 2025.

Nous le faisons à travers notre offre, c'est-à-dire les solutions innovantes que nous proposons à nos agriculteurs, comme Euroclim et Haspargit ; mais nous le faisons aussi en optimisant l'ensemble de notre fonctionnement, tant en interne qu'au sein de notre chaîne de valeur, dans la relation avec les fournisseurs et les clients.

Portées 1, 2 et 3

Afin de procéder à cette optimisation de manière étayée, complète et cohérente, nous ferons le point sur les émissions de gaz à effet de serre pour l'ensemble de notre organisation, selon la norme du Protocole sur les Gaz à Effet de Serre (GHG protocol). Elle concerne les émissions résultant directement de nos activités (portée 1), les émissions liées à l'énergie dont nous avons besoin en tant qu'entreprise et que nous achetons (portée 2), ainsi que toutes les émissions indirectes générées dans notre chaîne de valeur (portée 3). Bien que ces émissions

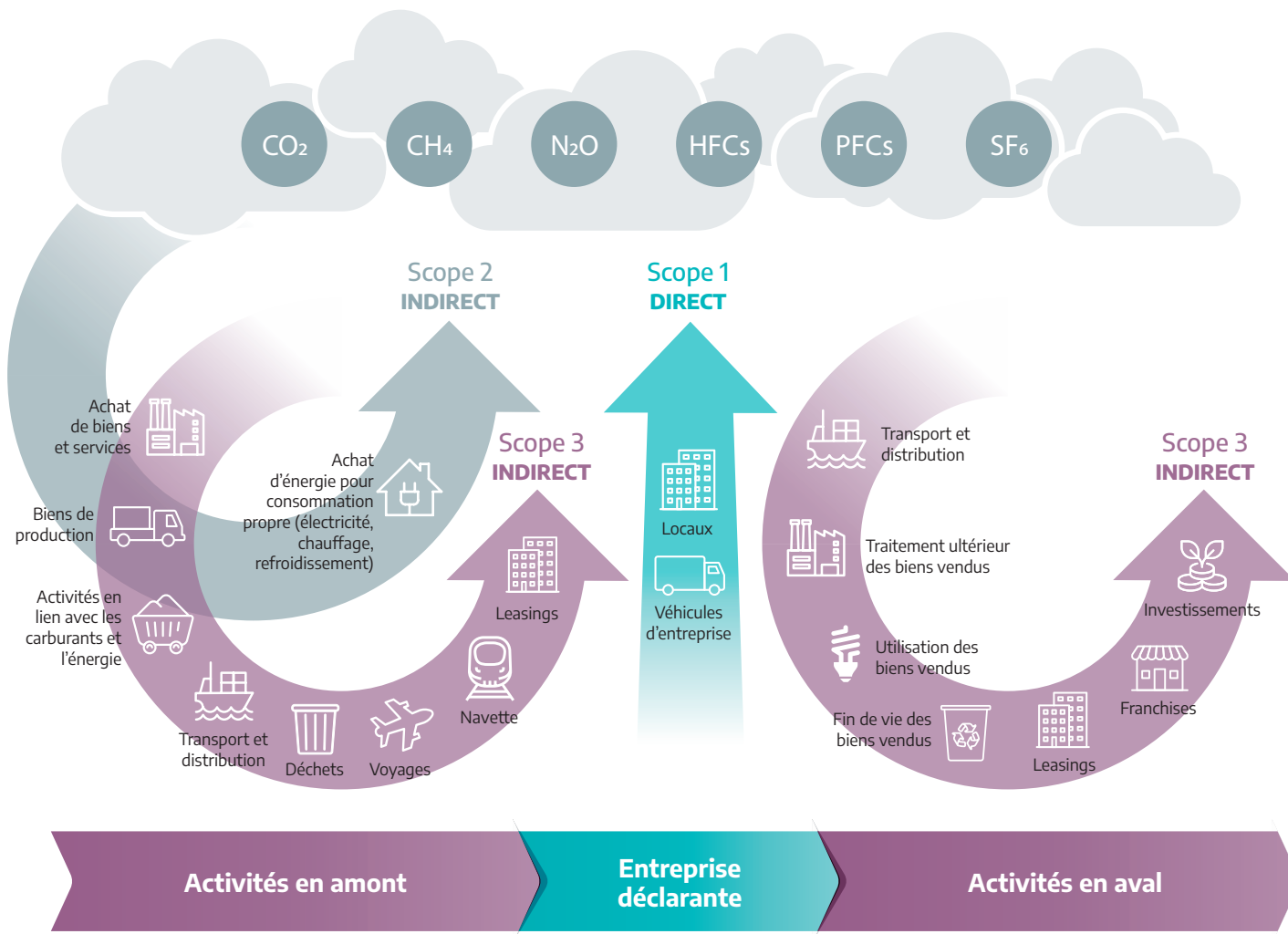
proviennent de l'extérieur de notre organisation et se situent, entre autres, chez nos fournisseurs et nos clients, Arvesta peut également faire la différence à ce niveau. Les produits innovants Haspargit et Euroclim sont d'excellents exemples de réduction des émissions dans la chaîne de valeur (chez l'agriculteur) pendant l'utilisation du produit. Avec le développement de tels produits innovants, Arvesta contribue à la solution.

L'inventaire du protocole GHG nous permet d'adopter une approche holistique des émissions de gaz à effet de serre.

Le protocole GHG nous fournira un premier résultat plus détaillé de nos émissions de gaz à effet de serre en 2022, après quoi nous pourrions concentrer davantage nos efforts de réduction des émissions sur les opportunités les plus impactantes.

L'étape suivante consistera à définir un objectif de changement climatique fondé sur des données scientifiques. Cela signifie intégrer notre ambition de réduire les émissions de gaz à effet de serre dans les efforts d'Arvesta pour limiter le réchauffement climatique.

Schéma des scopes d'émissions 1, 2 et 3



Source : vue d'ensemble des émissions de portée 1, 2 et 3 ; protocole GHG



Simon Eyers
Business Development
Manager Agri & Horti

Arvesta vise une réduction des émissions de CO₂ de 46 000 tonnes en 2025, grâce au Carbon Farming

Le Carbon Farming (agriculture régénérative) est une pratique commerciale qui vise, d'une part, à émettre moins de CO₂ et, d'autre part, à stocker davantage de CO₂. Arvesta travaille avec différents partenaires sur un système de traçabilité certifié qui mesure le résultat des efforts de réduction des gaz à effet de serre et récompense l'agriculteur par des crédits carbone, qui peuvent ensuite être commercialisés. De cette manière, l'agriculteur est récompensé pour ses efforts pour réduire les gaz à effet de serre. Avec cet incitatif, atteindre une réduction totale de CO₂ de 46 000 tonnes d'ici 2025 devrait être un objectif réalisable. L'ambition était initialement plus élevée (120 000 tonnes), mais comme le dossier de subvention soumis s'est avéré irréalisable, Arvesta a entamé une collaboration avec des partenaires externes et nous avons revu de manière plus réaliste notre ambition en 2021. À partir de 2022, Arvesta s'associera à 5 agriculteurs dans un projet pilote de Carbon Farming. Les crédits carbone seront disponibles à partir de 2023 pour les mesures prises pendant le projet pilote en 2022. Le système sera ensuite déployé plus largement.



50 % des clients « Bovins »
utiliseront Euroclim
d'ici 2025



Quinten De Witte
Innovation &
Sustainability Manager



Euroclim, des aliments pour animaux

avec une influence positive sur les émissions de méthane

Le méthane représente 6 % des gaz à effet de serre, et l'agriculture et l'horticulture sont responsables de 10 % de ces émissions en Belgique. Une façon de réduire les émissions de méthane est d'agir sur l'alimentation.

Afin de respecter la Convention flamande « Émissions entériques des bovins », 13 % de la réduction devront découler de mesures relatives à l'alimentation. C'est pour cela qu'Arvesta a développé Euroclim.

La ligne Euroclim d'Arvesta inclut dans sa gamme d'aliments des graines de lin extrudées, de la graisse de colza et un aliment à base de soja européen et d'alternatives au soja. Les graines de lin et de colza extrudées contribuent à réduire les émissions de méthane, et le soja européen et ses alternatives aident à contrôler les émissions de CO₂. En effet, le soja reste un facteur important d'émissions de CO₂, car il est principalement importé d'Amérique du Sud, où la forêt amazonienne est défrichée pour être cultivée et où l'impact du transport ne doit pas non plus être sous-estimé.

Euroclim existe sous forme d'aliments pour bétail laitier et viandeux. L'utilisation exclusive d'Euroclim dans l'alimentation animale permettrait de réduire les émissions de méthane du bétail viandeux jusqu'à 30 % et du bétail laitier jusqu'à 15 %.

Quinten De Witte, Innovation and Sustainability Manager : « En 2021, Euroclim a été reconnu par CO₂logic – connu pour ses labels « CO₂ neutral » – comme une mesure efficace de réduction de l'impact climatique total des produits d'élevage, apportant une contribution importante à la réalisation de produits laitiers et viande de bœuf certifiés neutres en CO₂. »

Si tout le bétail laitier et viandeux de Belgique était nourri avec Euroclim, cela représenterait un gain de 225 000 tonnes de CO₂, soit l'équivalent des émissions annuelles de CO₂ de 130 000 voitures. L'ambition est que, d'ici 2025, au moins 50 % des clients d'Arvesta dans le secteur du bétail laitier et viandeux en Belgique travaillent avec un aliment ou un additif réduisant le méthane.



Yannick Hardy
Product Manager Pomagro



Haspargit,

engrais circulaire à impact positif sur le CO₂

Haspargit est la marque de l'engrais circulaire produit par Pomagro, filiale d'Arvesta, à partir de sous-produits minéraux provenant de l'industrie alimentaire. L'une des principales matières premières d'Haspargit provient de l'industrie de la betterave. Pomagro s'approvisionne localement, ce qui est un premier avantage en termes de CO₂.

Mais ce qui rend Haspargit vraiment durable, ce sont les économies d'énergie réalisées lors de sa production, car le processus très énergivore de fixation de l'azote de l'air est supprimé. Toutes les formules contiennent du potassium, du calcium et du soufre. Le soufre permet une absorption plus efficace, ce qui permet de réduire la fertilisation azotée. L'azote présent dans Haspargit est uniquement présent sous la forme d'ammonium, de sorte que les pertes par lessivage sont très limitées.

Aucun engrais n'est aussi complet qu'Haspargit. Grâce à Haspargit, les agriculteurs appliquent les éléments les plus vitaux en un seul passage pour assurer la meilleure qualité du sol.

Ce qui fait d'Haspargit un engrais durable :

- Revalorisation des nutriments issus de l'industrie agroalimentaire
- Moins d'énergie consommée dans la production
- Utilisation efficace des nutriments
- Fertilisation complète en un seul passage

Haspargit jouit d'une solide réputation dans la culture des pommes de terre, des légumes et des betteraves, mais aussi dans la composition des fourrages grossiers dont il améliore la qualité et le rendement.

Haspargit en chiffres :

Chaque année, Arvesta produit par le biais de Pomagro une quantité d'engrais pour environ 60 000 ha de terres agricoles. Cela représente une réduction de 15 800 tonnes de CO₂ d'ici à 2021, soit l'équivalent des émissions annuelles de près de 10 000 voitures.

À PROPOS DE L'AZOTE : Arvesta est prête à jouer son rôle



Dirk Van Thielen
Business Unit Director
Animal Nutrition

Arvesta est prête à aider à résoudre le problème de l'azote. Nous pouvons apporter une contribution significative à différents niveaux :

- En tant que fabricant d'aliments pour animaux, nous proposons aux éleveurs de bétail des aliments à faible teneur en protéines brutes et donc à faibles émissions d'azote.
- En tant que spécialiste de l'agriculture, nous nous engageons à contribuer à résoudre les problèmes d'une agriculture moderne et durable.

Aliments pour animaux à basse teneur en protéines brutes = réduction des émissions d'azote

Les protéines sont un composant nécessaire de la nutrition animale. Cependant, la digestion des protéines par les porcs, les volailles et les bovins libère de l'azote. De nos jours, les émissions d'azote provenant, entre autres, de l'élevage sont trop élevées et nous devons les réduire considérablement. La réduction des émissions d'azote peut se faire de différentes manières, mais toutes n'ont pas le même impact.

En tout état de cause, la gamme d'Arvesta comprend déjà des aliments à basse teneur en protéines brutes pour les différentes espèces animales. Pour certaines catégories d'animaux, on pourrait utiliser des aliments ayant une teneur en protéines brutes encore plus basse (aliments à très basse teneur en protéines). Toutefois, cela implique un surcoût (substantiel), car nous devons alors utiliser des acides aminés synthétiques (les éléments constitutifs des protéines). Il est donc important que la législation encourage l'utilisation d'aliments à très basse teneur en protéines. Mais maintenant que nous connaissons l'ampleur du défi pour le bétail, nous savons aussi que la réduction par l'alimentation ne suffit pas.

Une ration pauvre en protéines peut apporter une réponse partielle

En 2020, Arvesta a formulé une priorité en matière de durabilité visant à atteindre, d'ici 2024, jusqu'à 15 % de réduction globale de l'azote grâce à des mesures liées à l'alimentation (voir le rapport d'activité de 2020).

Chez les porcs et les volailles, nous pouvons obtenir une réduction des émissions d'azote de 10 à 15 % avec des aliments à très basse teneur en protéines. Toutefois, dans les propositions législatives actuelles, la barre a été fixée à une réduction de 60 %. Cela signifie que les aliments à très basse teneur en protéines ne sont pas la solution pour les éleveurs de porcs et de volailles à l'heure actuelle. Seuls les systèmes d'étables équipés de laveurs d'air pourront atteindre la réduction d'azote stipulée. En tant que spécialiste de l'agriculture, nous pouvons, grâce à nos conseils professionnels, aider le secteur à réaliser la transition avec des mesures relatives aux étables et à leur gestion. Et, bien sûr, nous continuerons de proposer des mesures au niveau de l'alimentation en attendant que leur effet soit valorisé par le législateur.

La situation est quelque peu différente pour l'élevage bovin, où l'enjeu réside dans une réduction de 15 % des émissions d'azote. Ici, une ration à basse teneur en protéines, et donc des aliments avec une teneur en protéines plus faible, est pertinente. La ration pour bovins se compose en grande partie de fourrages grossiers (produits sur place), et en quantité limitée d'aliments (composés) achetés. L'aliment à basse teneur en protéines est donc un complément au fourrage grossier et ne constitue qu'une partie de la ration totale. Il est important de regarder la teneur en protéines de la ration totale. Grâce à notre programme spécialisé de calcul des rations et à nos

conseils d'experts, nous continuerons à aider les éleveurs à trouver le meilleur équilibre possible entre une valeur nutritionnelle correcte, une structure protéique optimale, des émissions d'azote aussi faibles que possible et un prix abordable.

Étant donné les actuelles propositions de loi, la priorité initiale d'atteindre une réduction globale de l'azote de 15 % n'est plus pertinente, et il a été décidé de formuler un nouvel objectif prioritaire, à savoir que 50 % de nos clients « bovins » utilisent l'aliment pour bétail Euroclim (impact positif sur les émissions de méthane) d'ici 2025. Voir aussi les pages 38 et 48.

Un engagement de moyens en tant que centre de connaissances

En tant que centre de connaissances, Arvesta considère qu'il est important de partager des informations aussi correctes et aussi complètes que possible sur la situation actuelle et sur les innovations (possibles) de demain. En plus de nos propres innovations et idées, nous travaillons également avec l'ensemble du secteur par l'intermédiaire de la Belgian Feed Association (BFA), afin de proposer des solutions possibles aux autorités. Après tout, les bonnes décisions ne peuvent être prises que sur la base de connaissances correctes. La résolution du problème de l'azote devra venir des différentes parties prenantes :



le législateur



l'agriculteur



les constructeurs d'étables



les organisations environnementales



les consultants (p.e. les organisations agricoles et Arvesta)

Arvesta est en tout cas prête à jouer son rôle.





Nous œuvrons
avec nos
collaborateurs,
nos partenaires et
nos clients à des
solutions et des
services durables,
sûrs et de qualité
supérieure.

Pour notre planète :

Entreprendre
de manière
durable



Werner Reuter
Director Sales
South
Professional

L'alternative alimentaire respectueuse des animaux Taintstop CONVAINC LES PRODUCTEURS DE VIANDE

Étape 1 : Taintstop inclus dans le cahier des charges « Le cochon bien-être »

Depuis quelques années, grâce à Taintstop, l'alternative alimentaire efficace et respectueuse des animaux mise au point par Dumoulin, la marque forte d'Arvesta, il est possible d'obtenir une viande savoureuse à partir de porcs mâles non castrés. Arvesta s'efforce de donner au plus grand nombre de consommateurs finaux l'accès à cette viande issue d'animaux non castrés. C'est ainsi qu'est né en 2021 un partenariat unique entre Dumoulin, l'abattoir de Lovenfosse, les éleveurs de porcs locaux et Marcassou.

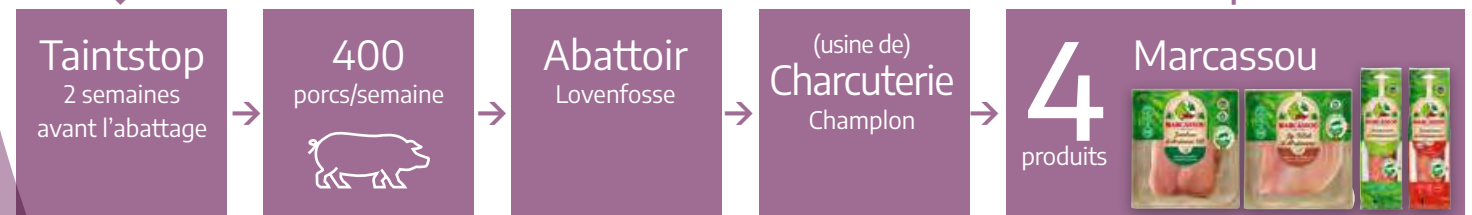
Étape 2 : Marcassou met sur le marché les produits « Le cochon bien-être »

En 2021, Marcassou a lancé quatre produits à base de viande portant le label de qualité « Le cochon bien-être ». Taintstop est explicitement inclus dans ce cahier des charges comme garantie d'un meilleur bien-être animal. *Werner Reuter, Director Sales South Professional* : « Neuf éleveurs de porcs locaux ont adhéré au cahier des charges « Le cochon bien-être ». Outre l'utilisation de l'alternative alimentaire Taintstop, cela implique également un engagement en faveur d'un élevage sans OGM. L'agriculteur reçoit une indemnité adéquate pour les coûts supplémentaires occasionnés, il est assuré d'un prix de vente fixe et le consommateur est sûr d'avoir dans son assiette un produit de qualité issu de l'élevage local. Le tout reconnaissable au label de qualité vert avec le cochon heureux. »

Prochaine étape : viande fraîche « Le cochon bien-être » chez le détaillant

En 2021, Arvesta a également conclu un accord de principe avec un grand détaillant belge, pour proposer aux consommateurs des produits de viande fraîche portant le label « Le cochon bien-être ». Les consommateurs peuvent s'attendre à ce que ces produits à base de viande fraîche soient sur le marché dans le courant de 2022.

Nous nous félicitons de ces premiers pas. Un autre pas sera franchi lorsque nous aurons obtenu l'adhésion des différents abattoirs. Nous nous réjouissons que ce soit le cas, afin que tous les éleveurs de porcs puissent souscrire à cette méthode respectueuse des animaux.



CONSOMMATEUR FINAL



www.marcassou.be/le-cochon-bien-etre/



Découvrez la vidéo sur YouTube



ARVESTA AIDE LES AGRICULTEURS À S'ORIENTER PROFESSIONNELLEMENT vers un élevage porcin sain et sans antibiotiques

Par l'intermédiaire de l'Amcra – le centre de connaissances belge sur l'utilisation et la résistance aux antibiotiques des animaux – toutes les parties prenantes ont pris un nouvel engagement : 75 % d'antibiotiques en moins dans l'alimentation animale d'ici 2024 par rapport à 2015. **En 2021, trois ans avant l'échéance, Arvesta en est à une réduction de 84 % des matières actives sur ses principaux volumes.**

Dirk Bogaerts, Manager Nutritional Solutions Monogastrics : « Même si la courbe s'aplatit désormais un peu – avec une réduction de 4 % de 2020 à 2021 – nous sommes bien partis pour atteindre notre objectif ambitieux. Nous connaissons trop bien les défis et savons y répondre de manière appropriée grâce aux connaissances, à l'expérience et aux efforts de nos experts vétérinaires, nutritionnistes et agronomes. **Aujourd'hui, par exemple, nous sommes en mesure de résoudre 90 % du problème E. coli avec des aliments non médicamenteux.** De grandes étapes ont donc été franchies. »

Professionnalisation pour un élevage porcin sain, sans antibiotiques

Luc Plessers, Product Manager Porcs : « Les antibiotiques sont une solution bon marché, ce qui explique leur popularité persistante. Mais ils ne sont pas une solution durable. Nous considérons qu'il est de notre devoir de continuer à sensibiliser les agriculteurs à cette question. Il y a aussi un changement

de mentalité au niveau des autorités, de la profession vétérinaire, des consommateurs... chez tous les acteurs concernés. Bien sûr, nous nous heurtons à la réalité économique qui veut qu'investir dans une étable à plus faible densité et de conception moderne – des facteurs techniques qui contribuent à prévenir les infections – est plus facile lorsque l'argent rentre. En outre, nous constatons aussi que dans les périodes difficiles, ce sont surtout les entreprises les plus professionnelles qui restent. La professionnalisation et la réduction systématique des antibiotiques vont de pair. **Et c'est en se professionnalisant dans tous les domaines – nutrition, gestion, encadrement – que l'on obtiendra un élevage porcin plus durable et plus sain. »**

Arvesta guide les éleveurs au niveau de la technologie et de la prévention vétérinaire

Jan Kindts, Sales Manager Porcs : « En plus de la technologie, les interventions vétérinaires sont également souhaitables si nous voulons un élevage plus durable. Arvesta possède également ces connaissances en interne. Sur les risques d'infection, sur les vaccinations et la génétique, sur l'impact de la stimulation de l'hyperfertilité... sur tout cela, nous pouvons donner aux éleveurs de porcs des informations complètes, afin qu'ils aient une vision correcte des implications à court et à long terme. Nous

les aidons ainsi à prendre des décisions durables. »

Continuer à innover : Arvesta lancera un nouveau concept de santé pour les porcelets en 2022 : Bilan 2.0

Les enjeux évoluant constamment, Arvesta continue d'améliorer ses aliments pour animaux, tant sur le plan nutritionnel qu'environnemental. En 2022, par exemple, nous lancerons une nouvelle ligne de santé pour les porcelets : Bilan 2.0. L'objectif est d'évoluer vers un élevage de porcelets sans antibiotiques. Le projet pilote dans notre ferme expérimentale s'est avéré très prometteur : une réduction de la mortalité des porcelets de 57 % et ce sans utiliser d'antibiotiques. Les premiers résultats obtenus sur certaines exploitations à problèmes critiques confirment ce résultat.

Arvesta prévoit également des restrictions en termes d'antibiotiques dans le secteur du poulet de chair

Aujourd'hui, les antibiotiques sont utilisés dans les élevages de poulets de chair pour lutter contre les infections, mais pas par le biais de l'alimentation. Dans ce secteur aussi, Arvesta anticipe déjà les restrictions et les objectifs ambitieux de l'Amcra. La nouvelle gamme d'aliments Optibalance assure un fonctionnement de la flore intestinale plus sain, résultant en une litière plus sèche pour le bien-être des poulets.

Dirk Bogaerts
Manager
Nutritional Solutions
Monogastrics



Luc Plessers
Product Manager
Porcs



Jan Kindts
Sales Manager
Porcs







Vers une consommation économique et responsable GRÂCE À L'ÉNERGIE SOLAIRE ET LA GESTION DE L'ÉNERGIE

Les panneaux solaires d'Aveve évitent 805 tonnes d'émissions de CO₂ par an

Une analyse des 50 magasins Aveve en exploitation propre (non franchisés) a révélé que 17 magasins remplissaient les conditions requises à l'installation de panneaux solaires. Après une étude de projet approfondie, l'ensemble de ces 17 magasins ont été équipés de panneaux solaires dans le courant de l'année 2019. Outre les magasins Aveve, nous avons également cherché à savoir quels bâtiments d'Aveve se prêteraient à l'installation de panneaux solaires à court terme. Aveve Semences à Landen et Aveve Farines à Merksem ont rempli les conditions requises et ont également été équipés de panneaux solaires. Un an plus tard, voici les résultats durables :

17 magasins en exploitation propre, 10 en Flandre et 7 en Wallonie :

- 73 % de l'énergie produite a été autoconsommée, le reste est passé dans le réseau
- 535 tonnes d'émissions de CO₂/an ont été évitées
- 35 % de l'énergie consommée est renouvelable

Aveve Semences à Landen :

- 65 % de l'énergie produite a été autoconsommée, le reste est passé dans le réseau
- 151 tonnes d'émissions de CO₂/an ont été évitées
- 30 % de l'énergie consommée est renouvelable

Aveve Farines à Merksem :

- 70 % de l'énergie produite a été autoconsommée, le reste est passé dans le réseau
- 119 tonnes d'émissions de CO₂/an ont été évitées
- 40 % de l'énergie consommée est renouvelable

Centre de distribution climatiquement positif

Les marchandises sont livrées à chacun des magasins Aveve depuis le centre logistique climatiquement positif de Wilsele. Le centre est positif pour le climat grâce à des pompes à chaleur, des panneaux solaires et un éclairage LED.

Premiers résultats du projet pilote de gestion de l'énergie

13 magasins Aveve sont désormais connectés à la plateforme de gestion de l'énergie nano-Grid depuis plus d'un an, dans le cadre d'un projet pilote. Ce système surveille et contrôle la consommation de gaz, d'électricité et d'eau de chaque unité, dans le but de maximiser l'économie de chaque utilisation.

Les premiers résultats, attendus pour la mi-2022, conditionneront la poursuite du déploiement de ce système au sein d'Aveve. Résultat attendu : économies de 20 à 25 % sur la consommation d'énergie.



Cedric Jacobs
Indirect Procurement
Manager

Les déchets de production sont utilisés comme matière première secondaire pour la production d'énergie

Des déchets sont générés au cours du processus de production sur nos différents sites Arvesta (dans toute la Belgique). Par déchets, nous entendons principalement les déchets de céréales, maïs, glume, semences de graminées, etc. En les faisant collecter et traiter par un fournisseur spécialisé, nous leur donnons une seconde vie en tant que matières premières énergétiques, qui est utilisée dans la biomasse pour générer de l'énergie.

En 2021, un total d'environ 4000 tonnes de déchets a ainsi été éliminé.



20 % des véhicules
de l'entreprise seront
des véhicules hybrides/
électriques d'ici 2024



Arvesta mise sur le vélo ET RÉDUIT AU MINIMUM LES KILOMÈTRES DOMICILE-TRAVAIL

Arvesta a deux grandes ambitions pour sa mobilité : elle doit être plus durable et plus flexible. Nous sommes en train d'élaborer un plan de mobilité unique et global à cette fin. Le projet pilote de leasing de vélos et l'introduction définitive du travail hybride, le « Arvesta Way Of Working », en ont été les éléments visibles en 2021.

Le projet pilote de leasing de vélos : 1 travailleur sur 10 y a souscrit

En 2021, Arvesta a offert aux 150 travailleurs d'Animal Nutrition à Merksem et Aalter la possibilité de consacrer une partie de leur salaire brut à un leasing de vélo, c'est-à-dire un vélo (électrique) premium avec contrat d'entretien et assistance dépannage. À la fin du contrat de leasing, après 36 mois, les utilisateurs peuvent décider d'acheter ou non le vélo. Le plan a été bien accueilli. Les modalités ont été définies en concertation avec les partenaires sociaux. Et le groupe pilote a marqué son intérêt : 14 des 150 ouvriers y ont immédiatement souscrit. Un deuxième moment de souscription dans le cadre du même projet pilote aura lieu en mars 2022.

Perihan Silay, Reward Manager :
« Le succès du leasing de vélos par l'intermédiaire de l'employeur est un succès, comme en témoignent les questions que nous avons reçues et que

nous recevons toujours d'autres sites. En effet, l'intention est d'étendre le leasing de vélos à tous les collaborateurs d'Arvesta, dans le cadre d'un plan de mobilité plus vaste. »

Le plan de mobilité est là, il nous faut maintenant l'outil

Où en est le plan de mobilité ? En 2021, Arvesta a recensé les besoins et les options en fonction des profils de mobilité, afin d'offrir le système le plus flexible possible, permettant à chaque employé de composer la solution de mobilité qui lui convient. Nous nous appuyons sur cette étude. En 2022, nous déterminons concrètement quels éléments salariaux peuvent être utilisés pour un budget mobilité et combien doit être prélevé sur ce budget pour financer les choix des différentes solutions de mobilité (comme le vélo de leasing et les transports en commun). C'est un gros travail. 2000 experts, des emplois qui nécessitent ou non une voiture de société, des cols bleus et des cols blancs, 10 commissions paritaires, des lieux de travail fixes et le travail indépendant du lieu, cela montre bien qu'il n'existe pas de système unique. L'étape suivante consiste à choisir le bon outil. C'est-à-dire un outil grâce auquel le plan de mobilité d'Arvesta reste gérable et qui fonctionne de manière intuitive pour nos collaborateurs.

En 2021, Arvesta a définitivement introduit la forme hybride de travail, avec le télétravail structurel, les plateformes et le travail indépendant du lieu. De cette façon, nous réduisons au minimum la distance à parcourir pour se rendre au travail et nous apportons une nouvelle contribution importante à une mobilité plus verte. Car le kilomètre le plus écologique reste celui qui n'est pas parcouru.

En 2021, grâce au passage au travail hybride, le nombre de kilomètres parcourus par les voitures particulières de notre flotte sera à nouveau inférieur de 30 % par rapport à celui de 2019.

Ambition pour 2024 : 20 % des voitures de société seront électriques ou hybrides

Les voitures de société font également partie du plan de mobilité. L'ambition pour les voitures de société est l'électrification. D'ici 2024, 20 % des nouvelles voitures de société devront être électriques ou hybrides.



Perihan Silay
Reward Manager



Plus de 50 %
de matières premières
sont transportées
par voie fluviale

Henk Declerck
Procurement
Specialist



Dave Vervoort
Supply Chain
Planning Director



Des transports plus durables, GRÂCE À UN HORIZON DE PLANIFICATION PLUS VASTE

Afin de poursuivre l'optimisation du transport, Arvesta s'intéresse à un horizon plus vaste :

- non plus pour chaque site, mais pour l'ensemble de l'organisation ;
- pas seulement pour nous, mais aussi pour toutes les entreprises de transport qui conduisent pour nous ;
- pour le transport entrant et sortant ;
- en impliquant le client/agriculteur.

Notre motivation est claire :
moins de kilomètres (à vide)
+ un chargement maximum
= moins d'émissions de CO₂.

Sur la route :

en 2021, Arvesta a atteint 25,5 tonnes/trajet.

De la planification de site à la planification de réseau

L'avantage pour les entreprises de faire partie d'un réseau est que les défis peuvent être relevés ensemble. C'est exactement comme cela qu'Arvesta entend organiser le transport : non pas une planification par site, mais une seule planification pour l'ensemble du réseau.

Dave Vervoort, Supply Chain Planning Director : « Arvesta coordonnera les carnets de commandes de ses sites pour organiser le transport dans son ensemble. Cela s'applique aussi bien aux

commandes d'Arvesta auprès des fournisseurs (transport entrant) qu'aux commandes des clients auprès d'Arvesta (transport sortant). »

Arvesta dépasse ses limites

Arvesta s'engage à élargir l'horizon de la planification au-delà de ses propres murs.

Les entreprises de transport - une coopération intense :

Nous contribuons à l'optimisation du transport chez nos fournisseurs-transporteurs. L'optimisation du transport chez eux ne doit pas se limiter à nos sites, mais doit pouvoir s'étendre à tous leurs clients. Cela nécessite une coopération intense, mais les avantages sont grands, car le carburant est cher, les conducteurs sont rares et les défis climatiques concernent tout le monde. Un transport plus efficace signifie un gain de temps, de personnel, de CO₂ et d'argent.

Henk Declerck, Procurement Specialist :

« **Arvesta ancre son engagement en faveur du transport durable en incluant des SLA** (accords de niveau de service) dans ses contrats. »

Les clients/agriculteurs - le trajet idéal :

Arvesta implémente un **projet Green Belt** – un projet d'amélioration visant à étudier des problèmes complexes et à mettre en œuvre des solutions – basé sur le comportement de commande des clients/agriculteurs. Parce que les commandes tardives rendent difficile la planification de trajets idéaux et doivent donc être évitées.

Le choix stratégique de la navigation fluviale

Même si la plupart de nos clients finaux ne sont pas situés au bord de l'eau et qu'une partie au moins des déplacements doit se faire par voie terrestre, Arvesta se concentre autant que possible sur la navigation fluviale. Les gains d'efficacité vont au-delà du seul transport (p.e. également l'efficacité énergétique).

1,2 million de tonnes de matières premières transportées chaque année par voie d'eau

- En ce qui concerne le transport par voie d'eau des matières premières destinées à la production d'aliments pour animaux, nous avons pu nous maintenir à 50 % pour les usines situées au bord de l'eau, ce qui était un véritable défi compte tenu de la disponibilité difficile des bateaux fluviaux – en particulier pendant la période septembre-décembre 2021.
- En 2021, nous avons transporté 371 000 tonnes, soit 50 %, de céréales par voie d'eau.
- En 2021, nous avons transporté par bateau 206 000 tonnes d'engrais, soit 73 % des engrais. Arvesta continue de surveiller les paramètres de transport – volumes, distance, carburant, routes, etc. – afin de trouver à tout moment la solution la plus durable. À partir d'avril 2022, le projet commencera à emballer non plus 30, mais 42 sacs d'aliments pour animaux par palette. Ainsi, nous réduisons de 30 % le transport de Merksem-Wilsele, soit une diminution de 275 tonnes de CO₂ = 500 trajets en moins par an. Et en centralisant les marchandises en sacs à Wilsele, nous réalisons une réduction supplémentaire de 275 tonnes de CO₂ par an.







Nous travaillons ensemble, afin d'assurer le bien-être et la sécurité de nos collaborateurs. Nous recherchons la meilleure expérience client qui soit, grâce à notre expertise et nous nous investissons pour une consommation durable.

Pour nos communautés :

Prendre soin
de notre personnel
et des consommateurs



Viser le « zéro accident »



Paulien Hofmans
EHS Officer Arvesta



Martin Coomans
Conseiller
en prévention



Johan Geeraerts
Supply Chain &
Logistics Director

ENSEMBLE vers zéro accident

La sécurité est l'affaire de tous, toujours et partout. Parce qu'y penser, c'est aussi en parler, Arvesta insiste sur le maintien d'une culture ouverte autour des questions de sûreté et de sécurité.

Ensemble vers zéro accident

Paulien Hofmans, EHS Officer Arvesta : « C'est devenu un réflexe de commencer chaque réunion de production et de logistique par le thème de la sécurité. Mais l'accoutumance et la routine restent les ennemies de la sécurité. Lorsque certains problèmes de sécurité sont survenus chez Animal Nutrition au cours des premiers mois de 2021, cela a été perçu comme un signal. Un certain nombre de problèmes s'étant révélés être liés au comportement, nous avons opté pour une approche directe et avons organisé une enquête individuelle : que signifie la sécurité pour vous, comment voyez-vous votre rôle dans ce domaine et quel est celui de l'entreprise ? L'attention a ainsi été attirée de manière explicite et Arvesta utilisera les réponses comme base de travail en 2022. »

Focus sur la prévention

Arvesta dispose de plusieurs initiatives et services structurels pour la sécurité et la prévention. Outre bien sûr les contrôles

techniques externes, les services d'IDEWE, les contrats de maintenance avec les fournisseurs, les formations de sécurité pour les personnes qui travaillent avec des équipements spécifiques, etc., Arvesta a également mis en place ses propres systèmes de sécurité :

- Le **service Real Estate** veille à ce que tous les contrôles de sécurité incendie et électrique des bâtiments d'Arvesta soient en règle.
- Les résultats des accidents du travail (des trajets domicile-travail) sont communiqués et discutés mensuellement au **Comité de Prévention**, composé de représentants des travailleurs et de l'employeur.
- Dans chaque point de vente Aveve, un des employés vérifie la sécurité chaque semaine à l'aide de « **Smart spotter** », une liste de contrôle comportant des points d'action variables, spécifiques au magasin.
- En moyenne une fois par mois, les chauffeurs et les magasiniers des dépôts d'Agri & Horti se **réunissent pour** examiner les problèmes éventuels.

#SafetyFirst

Chez Arvesta, Safety Sam rappelle constamment à chacun l'importance de la sécurité sur le lieu de travail. Chaque jour, les experts

en sécurité d'Arvesta veillent à ce que le personnel puisse faire son travail sans danger. Exemples d'investissements concrets de #SafetyFirst réalisés en 2021 :

- L'achat d'une banderoleuse de palettes pour le centre logistique de Wilese qui remplace un travail manuel fastidieux ;
- L'installation de tuyaux d'aspiration flexibles à Cofabel Olen, qui détournent les fumées de diesel directement à la source ;
- L'installation d'une plateforme en hauteur à la machine de triage de Rigaux pour une utilisation et une maintenance ergonomiques ;
- Sécurisation supplémentaire dans le département logistique d'Aveve Nutrition animale à Merksem, par exemple une barrière de sécurité avec demande d'accès ;
- Transpalettes à hauteur réglable dans l'entrepôt Hermoo à Saint-Trond.

Chiffres 2021

- *Martin Coomans, Conseiller en prévention* : « Au niveau du retail, dans les 50 points de vente Aveve en exploitation propre, le nombre de LTI (incidents avec arrêt de travail) a diminué de 45 % en 2021 par rapport à 2020. 44 magasins sont restés sans accident, 7 magasins sont même sans accident depuis plus de 7 ans (2600 jours). »

- Au niveau de la logistique, Arvesta a enregistré 28 jours d'incapacité de travail, soit une augmentation de 10 %, mais le nombre d'ETP (équivalents temps plein) a également augmenté de 65 % suite au passage de 1 à 3 équipes.
- Le siège social d'Arvesta est resté sans accident en 2021.
- Animal Nutrition a enregistré 21 LTI pour 2021, contre 19 en 2020, soit une baisse de 30 %. En 2022, plusieurs groupes de projet y travailleront autour de questions spécifiques, telles que les espaces fermés, les substances dangereuses, etc.
- Natural Granen et Arie Blok ont franchi le cap des 365 jours sans aucun accident.
- À Courtrai, le record du site de 247 jours sans accident a été battu.

Actions 2022

- *Johan Geeraerts, Supply Chain & Logistics Director* : « Agri & Horti travaille sur une politique d'accidents du travail unique et uniforme pour toutes les filiales, basée sur les meilleures pratiques. »
- Animal Nutrition travaille à l'élaboration d'un manuel ESS pour tous les sites d'aliments pour animaux.



Fit@Arvesta participation à 100 %



TOUT LE MONDE Fit@Arvesta

Fit@Arvesta est la plateforme en ligne grâce à laquelle Arvesta souhaite garder ses collaborateurs en bonne santé et en forme, physiquement et mentalement. L'objectif est d'atteindre à terme 100 % des collaborateurs en 2025 ; en 2021, le nombre de participants a déjà augmenté de 200 personnes supplémentaires, passant de 1000 à 1200 inscrits. D'ailleurs, s'inscrire, c'est participer : avec quatre grands Fit-challenges répartis sur l'année, (trois) webinaires pédagogiques et des défis globaux grâce auxquels vous soutenez une association caritative, Arvesta souhaite déclencher chez tous les Experts in the field l'envie de bouger et de se sentir bien.

Soutien direct et indirect à l'association caritative « Athletes for Hope »

Lore Coomans, Content Manager : « En 2021, nous avons relevé un défi global majeur : tous les participants ont parcouru ensemble 800 000 kilomètres, soit l'équivalent de vingt tours de la Terre. En retour, Arvesta a remis un chèque de 10 000 euros à « Athletes for Hope », l'association caritative à l'initiative de Marc Herremans, qui investit dans des exosquelettes de marche et désormais aussi dans un domaine de réadaptation. » En 2021, nous avons également lancé la ligne

de **vêtements de sport d'Arvesta**, principalement des équipements de course à pied et de cyclisme. Nous avons choisi Squadra Velo (marque Castelli) comme fournisseur, car ils soutiennent également « Athletes for Hope » et bien sûr aussi pour la qualité durable de leurs produits.

Fit@Arvesta vit !

Ce témoignage d'une participante enthousiaste en dit long : *Laura Decremer, Director IT Commercial* : « Je trouve que Fit@Arvesta est une super initiative. Les défis sont de parfaits déclencheurs pour continuer à bouger et à être acteur de sa propre santé. J'aime aussi beaucoup la diversité : course, marche ou différents sports mélangés et toujours dans un contexte actuel (la Coupe du monde, les Jeux olympiques d'hiver), cela rend à chaque fois la participation plus amusante. Le fait de toujours faire partie d'une équipe (petite ou grande) est également très intéressant. Cela crée des interactions supplémentaires entre collègues et l'on apprend à se connaître de façon différente. Les webinaires sont de bons stimulants pour réfléchir à certains aspects de sa santé : nutrition, bouger au travail, etc. Ils sont toujours très intéressants et pertinents. Bref, c'est une super initiative ! »

Si nous constatons que le critère d'attribution d'un défi est trop élevé, nous procédons à des ajustements pour la prochaine fois, par exemple en permettant aux participants de choisir entre courir ou marcher. Car avec Fit@Arvesta, l'objectif est de plaire à tout le monde, du débutant absolu au mordu de compétition.



Lore Coomans
Content Manager



Laura Decremer
Director
IT Commercial

Fit@Arvesta	2021	2022
Participants	<input checked="" type="checkbox"/> 1200	<input type="checkbox"/> 1400
Défi global	<input checked="" type="checkbox"/> 20x le tour du monde = 800 000 km à pied	<input type="checkbox"/> 3 défis, 3 organisations caritatives
Fit-challenges	<input checked="" type="checkbox"/> Défi de comptage de pas pour de bonnes résolutions <input checked="" type="checkbox"/> Coupe d'Europe de football : les équipes en finale après les tours préliminaires <input checked="" type="checkbox"/> My trace : une visite virtuelle - à pied ou en courant - accompagnée d'une bande audio racontant l'histoire des 120 ans d'Arvesta <input checked="" type="checkbox"/> Défi cycliste	<input type="checkbox"/> février - Arvesta Wintergames <input type="checkbox"/> avril - Team-triatlon : cyclisme, course à pied, natation <input type="checkbox"/> juin - Défi cycliste du Tour de France <input type="checkbox"/> novembre-décembre - Coupe du monde de football - défi de comptage de pas

Actions 2022

En 2022, Fit@Arvesta souhaite surtout **augmenter la participation des travailleurs**. Pour cela, nous nous rendrons sur les sites de production avec une campagne ludique pour nous adresser directement aux collègues sur place et, espérons-le, les encourager à participer. Nous encourageons également la participa-

tion avec des défis spécifiques, par exemple, un défi exigeant un certain nombre de participants. Et nous avons intégré Fit@Arvesta **dans notre politique d'onboarding**, ce qui signifie que les nouveaux collègues sont immédiatement impliqués dans l'initiative Fit@Arvesta.

Fit@Arvesta 2022 est principalement axé sur le **bien-être mental**.



Louise De Wulf
Talent Acquisition Lead



Luna Daenen
HR Business Partner



Nelson De Coninck
Young Graduate

UNE CARRIÈRE COMPLÈTE DÉDIÉE à l'agriculture du futur

Arvesta a bien plus à offrir qu'un emploi. Quiconque, comme nous, est passionné par l'agriculture du futur trouvera en Arvesta un employeur partageant les mêmes convictions et offrant un travail suffisamment passionnant pour avoir envie d'y faire carrière.

Young Graduates Program

Arvesta continue de se réinventer en tant qu'employeur. En 2021, nous avons revu notre Young Graduates Program, c'est-à-dire que nous l'avons élargi et approfondi. Au lieu de proposer un programme général, les jeunes talents se dirigent désormais immédiatement vers la spécialisation qui les attire : vente, commerce de détail, chaîne d'approvisionnement, marketing et communication ou services centraux. Nous atteignons ainsi un groupe cible plus large, au sein duquel nous recrutons principalement via les médias sociaux et les salons de l'emploi. En janvier 2021, nous avons accueilli deux Young Graduates dans un programme général, en octobre six Young Graduates dans un programme spécifique. Contrairement à 2019, ce ne sont pas tous des bio-ingénieurs, mais aussi des titulaires de masters en économie ou en communication. Pendant 16 mois, jusqu'en janvier 2023, ils seront immergés dans l'univers d'Arvesta à

travers divers projets et fonctions. Ceci à la fois dans le cadre de leur programme spécifique et en dehors de leur zone de confort. L'objectif est principalement d'apprendre à connaître l'histoire générale d'Arvesta et de savoir clairement où ils peuvent aller, où se situent leurs centres d'intérêt et leurs forces. Tout au long du projet, ils sont accompagnés par une véritable communauté Arvesta : chaque Young Graduate a un mentor, un Coach RH, un buddy et, selon le projet, également un parrain. L'objectif ultime est de donner à leur carrière toutes les chances de démarrer sous les meilleurs auspices.

Luna Daenen, HR Business Partner : « Nous allons bientôt entamer la quatrième édition du Young Graduates Program et nous constatons que le programme prend vie au sein de notre organisation, que la communauté se renforce et que les Young Graduates sont reconnus et sollicités. »

Nelson, Young Graduate : « À tous les niveaux – de l'onboarding parfaitement organisé, où il était agréable de faire connaissance avec les autres Young Graduates, au programme de formation qui m'a donné toutes les chances d'évoluer en termes de compétences et en tant que personne – je me sens véritablement soutenu. »

Louise De Wulf, Talent Acquisition Lead : « Arvesta offre des opportunités aux jeunes talents de diverses manières et pas seulement par le biais du Young Graduates

Program. Dans le cadre d'un stage scolaire et d'un apprentissage mixte, des étudiants/stagiaires ont pu nous rejoindre en 2021 pour une première expérience professionnelle. »

Arvesta grandit au même rythme que son personnel

Que faire si vous commencez directement dans une fonction fixe sans la spécificité du Young Graduates Program ? Dans ce cas, vous bénéficiez aussi des mêmes opportunités en termes de formation qu'un Young Graduate. Car même si vous arrivez chez Arvesta par le biais d'un emploi bien défini, vous pouvez être sûr que de nombreuses autres opportunités se présenteront sur votre chemin. En tant qu'organisation et employeur, nous encourageons chacun à également saisir ces opportunités. Nous sommes des partisans convaincus d'une grande mobilité interne. Les gens ne sont pas seulement accueillis chaleureusement chez nous, ils bénéficient également d'un avenir prometteur chez Arvesta.

Arvesta, partenaire de MNMJumpJobs

Grâce à cette nouvelle initiative de la station de radio MNM, nous offrons aux jeunes qui ont du mal à se lancer dans leur carrière, car ils n'ont pas encore d'expérience, la possibilité de travailler chez Arvesta pendant au moins quatre semaines. Cela peut être le petit coup de pouce dont ils ont besoin pour lancer leur carrière.



Emballages « consommateurs » mix pour pains et pâtisseries emballés à 100 % dans du film monoplastique d'ici 2023



AVEVE FARINES : emballage durable, production durable

En 2020, Arvesta a commencé à convertir les emballages consommateurs des mix Aveve, Soezie et Niamh pour pain et pâtisserie en monoplastique 100 % recyclable, avec l'ambition d'achever la transition complète d'ici fin 2022. 2021 est sur la bonne voie, avec une transition réalisée de 50 % des UGS (unités de gestion des stocks).



Stijn Donné
Directeur
Aveve Farines

Emballage durable

Faire attention aux déchets alimentaires, c'est aussi être durable

Stijn Donné, Directeur Aveve Farines :
« Je tiens à souligner qu'Aveve aborde la durabilité dans une perspective large. En optant pour le monoplastique le plus fin possible, nous ne nous contentons pas d'être recyclables. Nous avons choisi l'alternative recyclable qui garantit à la fois la qualité et la durée de conservation des produits. Car ce que nous voulons absolument éviter dans notre ambition de durabilité, c'est le gaspillage de nourriture, qui est incompatible avec la durabilité. »

Production durable

Valorisation maximale des flux connexes

Aveve Farines surveille également en permanence les flux connexes de sa production, y compris les produits que nous ne pouvons pas utiliser en raison des réglementations en matière de sécurité alimentaire. Parmi ces flux connexes, tout ce qui reçoit la certification appropriée en matière de traçabilité et de sécurité alimentaire est valorisé efficacement, en l'occurrence par l'industrie des aliments pour animaux.

Prochaine étape : une culture céréalière locale encore plus durable pour notre farine

Un effort supplémentaire vers une production encore plus durable se situe au niveau de l'achat des matières premières. Arvesta travaille pour Aveve Farines, afin de stimuler spécifiquement l'approvisionnement en céréales pour farine issues d'une culture locale durable – voir également « We Act, We Care », page 65.



Peter De Mey
Marketing & Category
Management Director
Aveve

We Act, We Care

Arvesta s'engage également pleinement en faveur de la durabilité dans ses activités Retail. Diverses initiatives ont été prises, tant en termes de **locaux commerciaux durables que pour rendre nos produits Aveve plus durables.**

Grâce à notre programme « **We Act, We Care** » nous apportons notre contribution à une planète durable, au bien-être de nos animaux et à une agriculture locale et équitable.

- **Notre planète** : en appliquant les techniques les plus récentes à la production de nos propres marques, nous nous efforçons, avec nos partenaires agricoles, de réduire les gaz à effet de serre, d'améliorer la qualité de l'eau et d'accroître la biodiversité. En outre, nous optons pour des emballages plus durables, des magasins plus durables et moins de déchets.
- **Nos animaux** : en collaboration avec nos partenaires, nous mettons dans les assiettes des aliments sains et savoureux, et imposons des exigences strictes en matière de bien-être animal.
- **Nos agriculteurs** : nous optons résolument pour des produits locaux en provenance directe du champ et nous nous battons chaque jour pour des prix équitables pour l'agriculteur.

Le consommateur reconnaît, grâce à ce logo, les produits qui méritent ce label de durabilité : Un code QR sur l'emballage conduit le client à des explications supplémentaires sur ce que signifie exactement la durabilité pour le produit en question.

Des magasins plus durables

En 2021, Arvesta a choisi de rendre le plus grand nombre possible de points de vente Aveve autonomes en énergie en installant des panneaux solaires. 20 magasins ont déjà été équipés, dont 17 en exploitation propre.

Des marques de distributeur durables

Emballage recyclable

La transition vers des emballages mono-plastiques recyclables a commencé en 2020 pour les mix pour pain et pâtisserie Aveve et sera achevée fin 2022 - voir aussi Aveve Farines. La deuxième étape a été la transition au niveau des aliments pour animaux de compagnie, en commençant par les aliments secs pour chats d'Optima+. En 2022, tous les aliments pour animaux de compagnie d'Aveve auront également des emballages durables.

Et voici un autre emballage durable : des boules à mésanges sans filet.



Culture durable

• Un blé durable pour une farine durable

Pour les mix pour pain et pâtisserie d'Aveve, nous soutenons les agriculteurs belges qui cultivent le blé de manière durable, c'est-à-dire avec moins d'engrais, moins d'émissions de CO₂, plus de biodiversité, mais à un prix équitable pour l'agriculteur. Grâce à l'expertise unique d'Arvesta en matière de transformation et d'association des cultures – par exemple avec des petits pois – nous réduisons les besoins en engrais et l'impact sur la biodiversité. Et en encourageant d'abord la culture durable chez les agriculteurs locaux, nous parvenons à limiter les transports et à émettre moins de gaz à effet de serre.

- **Uniquement des matières premières renouvelables dans un terreau sans tourbe** Traditionnellement, la tourbe est utilisée dans les terreaux car elle retient bien l'eau. Mais l'extraction de la tourbe met les tourbières sous pression, alors qu'elles sont d'une grande importance pour la biodiversité et pour limiter le changement climatique. Bien que les tourbières couvrent moins de 3 % de la surface de la Terre, elles captent à peu près autant de carbone que toutes les forêts réunies. Les tourbières sont donc un facteur indispensable à la capture du CO₂. C'est pourquoi Aveve a développé ce terreau sans tourbe composé uniquement de matières premières 100 % renouvelables.

• 100 % de soja certifié dans l'alimentation durable des poulets

En achetant des certificats de durabilité pour l'ensemble du volume de soja que nous transformons dans nos aliments pour poulets, nous soutenons la culture durable du soja. Nous contribuons ainsi à la protection de la forêt tropicale et de notre climat.

Lutter contre le gaspillage alimentaire, c'est aussi être durable



« **Too Good To Go** », aussi pour les aliments pour animaux

Des aliments premium, produits dans le Benelux, dans des emballages recyclables, en mettant l'accent sur des ingrédients plus durables, sans arômes, colorants artificiels ni conservateurs, aussi pour ses aliments pour chats, Aveve fait des choix durables. **Mais que faire si les aliments durables pour animaux ont atteint leur date limite de conservation ?** Tout comme nous le faisons pour les produits destinés à la consommation humaine, nous proposons des aliments pour animaux dans des emballages économiques afin que rien ne soit gaspillé. 24 de nos magasins Aveve sont partenaires de « **Too Good To Go** », l'application qui lutte précisément contre le gaspillage alimentaire en organisant une vente rapide des produits à la limite de la date de conservation.



Prospectives

Prêts pour les défis de demain

C'est avec fierté que nous nous remémorons le chemin parcouru. Ces 5 dernières années, Arvesta a poursuivi sa croissance, avec ses collaborateurs et ses agriculteurs. C'est grâce à cette croissance qu'Arvesta peut continuer à investir dans l'avenir de nos travailleurs et dans l'agriculture de demain – de 2021 à 2025, nous prévoyons pas moins de 275 millions d'euros d'investissements !

Nous le savons, notre rêve pour l'avenir est ambitieux. Mais, ambitieux, nous pouvons l'être. Car nous sommes plus importants que jamais dans la chaîne alimentaire. Une position que nous devons à nos innovations révolutionnaires, qui offrent des solutions aux défis d'aujourd'hui et de demain.

Notre pays est l'un de ceux où l'on mange le mieux du point de vue de la sécurité, de la santé et de la durabilité. En matière de traçabilité et d'émissions de CO₂, notre chaîne alimentaire fait partie du top absolu. Une position enviable que nous continuerons à renforcer jour après jour, en collaboration avec nos Experts in the field. Afin de réduire l'empreinte carbone et d'accroître la valeur ajoutée de tous nos ingrédients.

Nous vous en faisons la promesse !

Le Leadership Team

Ubicenter
Philipssite 5, boîte 3
3001 Leuven, Belgique

info@arvesta.eu

www.arvesta.eu



Stéphanie Deleul

Communications Manager

+32 (0)476.94.35.65

stephanie.deleul@arvesta.eu

