



ROSE & COLE®

With SomaTech®

重新定義您的護膚程序

利用世界上最有效的護膚品，充分發揮您的荷爾蒙的力量，釋放肌膚的全部潛能！探索奢華的高端個人化混合配方，專為您的 DermaType 打造，展現最年輕、健康、充滿活力的肌膚。這種簡化的護膚方案是一種突破性的方法，可利用全球的皮膚科醫生都會推薦的先進成分來平衡您的荷爾蒙。Rose & Cole，科學與奢華的結合，重新定義您的肌膚的嶄新護膚保養之道！

介紹

荷爾蒙在身體的每個部位都發揮著至關重要的作用，但它們對皮膚的影響始終是可見的。當皮膚的荷爾蒙失衡時，結果可能會令人沮喪——細紋、皺紋、出油、脫水、痤瘡等等。長期以來，這些問題一直被區分開來，人們被分配了不準確的皮膚類型，忽略了荷爾蒙功能的複雜性以及它們如何影響皮膚的需求。

您的皮膚不僅是抵禦環境的屏障，也是您自信的關鍵！您的皮膚是一個獨特、複雜的系統，需要採取全面的方法，考慮反映您整體皮膚相關荷爾蒙健康狀況的必要因素。是時候擁抱個人化護膚保養的新時代了，真正了解並迎合您獨特的肌膚之旅！

New U Life® 致力於為您提供世界級的奢華護膚體驗。我們認為傳統的護膚概念已經過時，不足以滿足人們皮膚更深層的荷爾蒙需求。您不應滿足於傳統護膚行業中過時的成分、廉價的包裝技術和不準確的皮膚分類系統，而應該採用革命性的個人化方法 - 而這正是 Rose & Cole 所提供的！Rose & Cole 採用獨特的 SomaTech 複合成分，融合了最強大的英雄成分，可改變您的護膚程序。準備好使用 Rose & Cole 將您的皮膚健康提升到一個全新的水平。

Rose & Cole 是如何與眾不同？

您皮膚的健康和外觀受到許多獨特因素的影響，包括荷爾蒙、遺傳、飲食、環境、生活方式等。不幸的是，傳統的皮膚護理方法忽略了這些個人因素，往往採用一刀切的方法或系統，根據皮膚的弱點來定義您的皮膚。我們的配方不是只專注於某一特定的皮膚問題，而是結合了「英雄」成分和獨特的 SomaTech 荷爾蒙支持的成分精心配製。

這種突破性的方法使我們能夠策劃針對皮膚相關荷爾蒙健康的特定混合成分，以解決多種皮膚問題並滿足您皮膚的獨特需求。透過我們的 5 個因素所結合而成的 DermaType 技術，我們提供個人化的護理方案，重點關注皮膚保護功能的強度並支持相關的荷爾蒙。

有了 Rose & Cole，您可以期待每款產品都能兌現讓膚色更明亮、更有光澤、更年輕的承諾！

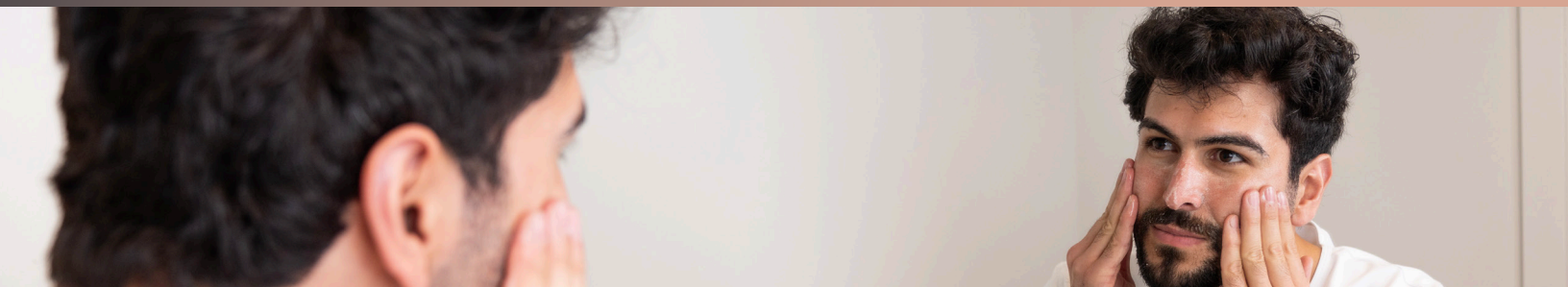
想像一下精緻香氣的誘惑、奢華質感的感覺以及關鍵成分先進輸送的好處，所有這些都旨在讓您的肌膚保持水分滋養、容光煥發、膚色均勻和擁有清新的感覺。從打開每件產品的那一刻起，您就會感受到義大利包裝設計的優雅、瑞士製造的精準以及美國獨創性的前沿創新。Rose & Cole 不只是保養品；這是一趟非凡的旅程，即使面對最頑固的挑戰，也能讓您的肌膚煥發活力。

與 SomaTech® 一起探索護膚的未來！

簡而言之，SomaTech 的混合組成分 (Complexes) 含有經過驗證的荷爾蒙平衡成分，是每種 Rose & Cole 產品的基礎。SomaTech 的科技讓我們的護膚產品與眾不同，並透過解決經常被忽視的荷爾蒙影響，徹底改變了您的皮膚護理方式。借助 SomaTech，我們利用臨床上有效的荷爾蒙支持成分的力量來抵消荷爾蒙對您皮膚的負面影響，確保您始終保持最佳狀態。

SomaTech 無縫地融入 Rose & Cole 的獨家配方，可對抗因皮膚荷爾蒙不平衡而表現出來的衰老跡象和症狀。從睪固酮和雌性荷爾蒙，一直到皮質醇，每種 SomaTech 的混合成分均採用特定的、有科學依據的成分精心製作，可將荷爾蒙失衡引起的問題最小化，將您的日常護膚變成真正非凡的體驗。

我們先進的輸送過程可確保這些強效混合物（無論是水溶性、油溶性還是固體顆粒英雄成分）被您的皮膚更有效地吸收，從而增強其性能並最大限度地為您的皮膚帶來好處。使用 SomaTech，您不僅可以照顧您的皮膚，還可以將其提升到健康和美麗的新高度。歡迎來到護膚的未來。








DERMATYPES 皮膚類型: 個人化的關鍵

什麼是 DermaType 皮膚類型技術?

Rose & Cole 顛覆了傳統的護膚分類方法，超越了皮膚表面的評估，以識別與荷爾蒙相關的皮膚保護功能失衡。它評估皮膚五種關鍵保護功能的活動水平，以全面了解其獨特需求。

每種 DermaType 都分配有特定的成分混合解決方案，旨在滿足您皮膚的個人化需求。這種個人化的方法可確保為這五個關鍵因素提供基於荷爾蒙的最佳支持，從而提供無與倫比的護膚效果，提高皮膚的品質和外觀。

這些保護功能包括:

-  膠原蛋白：體內負責健康結構框架（皮膚彈性和關節）的蛋白質。
-  脂質：脂質是外皮層成分的一部分，在維持健康的皮膚屏障方面發揮作用，皮膚屏障決定了皮膚的健康和均勻程度。
-  皮脂腺：這是皮膚產生油脂的腺體。雖然適量的油脂對皮膚有益，但過多的油脂可能會導致毛孔堵塞和其他皮膚問題。
-  皮膚防潮層：皮膚的防潮層受兩個因素影響 - 保持水分滋養皮膚的能力和水分從皮膚蒸發的速度。
-  黑色素：一種與皮膚整體品質相關的遺傳保護功能。黑色素是皮膚中的色素，可提供紫外線防護。



如何找出我的 DermaType® ?

要找出您的 DermaType，請造訪 www.newulife.com 並進行我們的皮膚評估，以便對您的皮膚需求進行最準確的評估。您也可以查看本產品資訊頁的末尾，以了解每種 DermaType 的全面細分，以了解您最接近哪一種。



探索 Rose & Cole 簡單的原理： 肌膚的 C-P-R

我們知道生活可能很複雜，但您的護膚方案不應該如此。我們精心設計了 Rose & Cole 護膚保養程序的核心步驟，讓您的肌膚煥發活力。這些步驟是 Cleanse、Preserve 和 Revive。

Cleanse

Rose & Cole 護膚程序包含兩種強效清潔。您的護膚程序計畫的基礎始於適當的清潔；Rose & Cole Cleanse 和 Intense Cleanse 確保您正確清潔。我們的潔面乳採用 SomaTech® 複合物配製而成，包含經過科學驗證的適合您的 DermaType® 的成分，讓您的臉部感覺清潔、充滿活力、滋養和清爽。

Preserve Daytime Complexes

年輕的肌膚值得呵護，Rose & Cole Preserve Complex 可以勝任這項任務。這些高度保護的日霜利用不同的 SomaTech 複合物，提供 360 度的保護。這些乳霜富含維生素、抗氧化劑、益生元和後生元的強效混合物，是您的抗衰老傑作。創新的關鍵成分有助於增強青春活力，讓您的肌膚如絲般柔軟，煥發光彩。這些產品是根據您的 DermaType 量身定制的。

Revive Ideal Feel Evening Serums

您的夜間日常活動剛剛得到重大升級！這些精華素可提供即時且持續的抗衰老效果，在您睡眠時提亮、增強和恢復膚色。這些精華素採用 SomaTech 技術，富含強效成分，可減少細紋、疤痕和皺紋，幫助肌膚煥發活力。使用 DermaType 特定的 Revive 精華液，一覺醒來，膚色充滿活力、更加明亮。



ROSE & COLE®
WITH SOMATECH®

INTENSE CLEANSE Advanced Facial Cleanser



揭開肌膚真正的透明感

適合所有 DermaTypes

採用我們的 SomaTech® 混合 Tri-Bio 膚色控制複合物，其配方可去除皮膚上的化妝品、多餘油脂、污垢和雜質。這款奢華的乳霜配方不僅能清潔肌膚，還能滋養和提亮肌膚，改善膚色和質感。強效清潔配方富含富含抗氧化劑的維生素和滋養油，可舒緩和滋潤肌膚，讓肌膚感覺潔淨、清爽、充滿活力。

(雙重清潔程序的第一步。)

主要成分可能:

淨化清爽：溶解雜質，讓您的肌膚感覺淨化清爽。

滋養您的肌膚：提供大量抗氧化劑，為您的肌膚提供所需的營養。

鎖住水分：關鍵成分讓您的肌膚充滿水分，保持肌膚柔軟、豐盈、光滑。

提亮膚色：提亮膚色，呈現明亮均勻的膚色。

改變您的紋理：改善您的皮膚紋理，使其如天鵝絨般光滑，美麗容光煥發。

鎮靜舒緩：舒緩炎症，甚至可以鎮靜最敏感的皮膚。

減少發紅：減少發紅，給您平靜、清晰、均勻的膚色。

防禦損害：保護您的皮膚免受有害環境壓力的影響。

強化與保護：強化肌膚的天然屏障，鎖住水分，抵抗日常侵害。

光滑與調理：調理您的肌膚，讓肌膚感覺柔軟、光滑，觸感令人難以抗拒。





SomaTech® 荷爾蒙支持的主要優勢：

- 透過抑制皮脂分泌來幫助控制荷爾蒙痤瘡 5- α 還原酶，降低 DHT 水平，並提供抗發炎功效
- 透過抑制黑色素生成，幫助減少色素沉著並在荷爾蒙波動期間舒緩皮膚，並提供抗發炎支持。
- 提供抗氧化保護並強化皮膚屏障，減少氧化壓力並在荷爾蒙變化期間改善水合作用。

如何使用：

在日間和夜間護膚程序中使用

將少量塗抹於指尖，然後以輕微打圈按摩動作在濕潤的臉上進行按摩。徹底沖洗。早晚使用。

Ingredients:

Aqua (Water), Olea Europaea (Olive) Fruit Oil, Pentylene Glycol, Prunus Armeniaca (Apricot) Kernel Oil, Vitis Vinifera (Grape) Seed Oil, Coco-Glucoside, Palmitic Acid, Stearic Acid, Cetearyl Alcohol, Hydroxyethyl Acrylate/Sodium Acryloyldimethyl Taurate Copolymer, Glycerin, Oleic/Linoleic/Linolenic Polyglycerides, Parfum (Fragrance), Tocopheryl Acetate, Butyl Avocadate, Tocopherol, Brassica Campestris (Rapeseed) Seed Oil, Acrylates/C10-30 Alkyl Acrylate Crosspolymer, 1,2-Hexanediol, Caprylyl Glycol, Cetearyl Glucoside, Sodium Hydroxide, Glycyrrhiza Glabra (Licorice) Root Extract, Polyglyceryl-3 Diisostearate, Polysorbate 60, Sorbitan Isostearate, Helianthus Annuus (Sunflower) Seed Oil, Benzyl Salicylate, Althaea Officinalis Root Extract, Oryza Sativa (Rice) Bran Extract



CLEANSE Facial Wash



淨化、重整、更新

適合所有 DermaType

使用我們的 Cleanse Facial Wash，讓您的肌膚煥然一新和潔淨。它能有效去除多餘的油脂、污垢和雜質，讓您的皮膚和毛孔保持清潔。此外，它還透過益生菌驅動的抗炎支持來支持健康和平衡的皮膚微生物組。

(雙重清潔程序的第二步。)

主要成分可能:

- 展現容光煥發的肌膚：提亮您的膚色，讓膚色更加明亮均勻
- 舒緩鎮靜：消除紅腫和刺激，讓您的肌膚感覺舒緩、清爽。
- 深層保濕：增強肌膚的彈性和水分，呈現柔軟、年輕的光澤。
- 對抗瑕疵：致力於保持毛孔通暢、無瑕疵，確保您的肌膚保持潔淨光滑。
- 淡化疤痕和痕跡：減少疤痕和瑕疵的出現，打造完美、健康的肌膚。
- 強化肌膚：使肌膚細胞煥發活力，幫助修復並強化肌膚屏障，實現持久彈性。
- 平滑細化：細化您的肌膚紋理，使其光滑、有光澤。
- 控制油光：專業平衡油脂分泌，讓您的肌膚全天保持美麗啞光、無油光。
- 保護和治癒：保護您的皮膚免受環境損害，同時支持癒合過程
- 感覺清新乾淨：享受徹底、清爽的清潔，尊重肌膚的自然平衡，讓肌膚感覺柔軟、清潔和令人難以置信的清爽。



SomaTech® 荷爾蒙支持的主要優勢：

- 去角質，疏通毛孔，減少炎症，有助於控制痤瘡和其他由荷爾蒙變化引起的皮膚問題。
- 透過調節皮脂產生和增強屏障功能來抵消雄性荷爾蒙波動，使皮膚更光滑、更透明。
- 維持健康的微生物組並提供抗菌功效，有助於控制荷爾蒙痤瘡並支持整體皮膚健康。
- 增強皮膚屏障並支持微生物組平衡，降低敏感性並支持整體皮膚健康，同時平衡荷爾蒙波動。

如何使用：

在日間和夜間護膚程序中使用

取適量塗抹於濕潤的臉部，輕輕按摩至皮膚，徹底沖洗並拍乾。早晚使用。



Ingredients:

Aqua (Water), Coco-Betaine, Potassium Cocoyl Glycinate, Coco-Glucoside, Niacinamide, Acrylates Copolymer, Potassium Cocoate, Aloe Barbadosensis Leaf Juice, Algae Extract, 1,2-Hexanediol, Caprylyl Glycol, Saccharomyces/Rice Ferment Filtrate, Alcohol Denat., Arnica Montana Flower Extract, Parfum (Fragrance), Salicylic Acid, Brassica Campestris (Grapeseed) Seed Oil, Butylene Glycol, Saccharomyces Ferment Lysate Filtrate, Leuconostoc/Radish Root Ferment Filtrate, Pentylene Glycol, Glycyrrhiza Glabra (Licorice) Root Extract, Polyglyceryl-3 Diisostearate, Citric Acid, Althaea Officinalis Root Extract, Oryza Sativa (Rice) Bran Extract, Sodium Benzoate, Potassium Sorbate, Ethylhexylglycerin, Sodium Hydroxide

PRESERVE Daytime Complex (Adaptive)



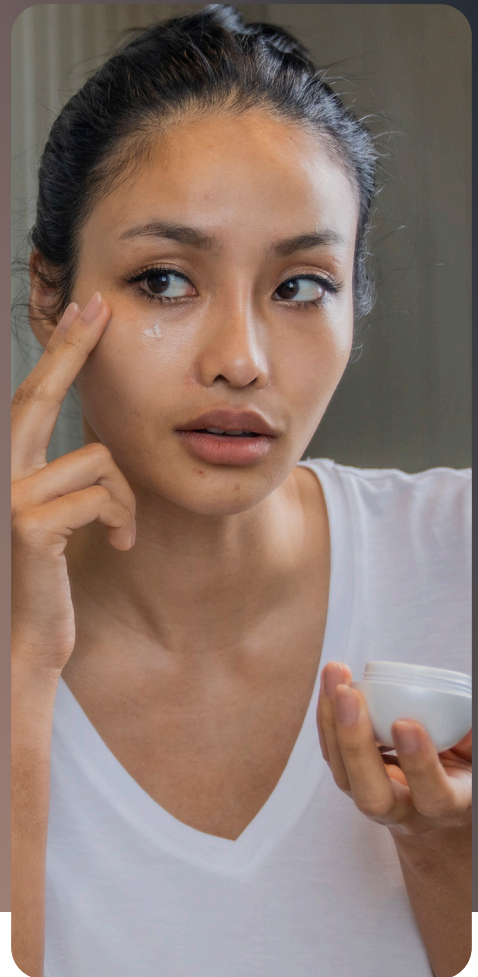
強化、保護、完善您的肌膚

適合適應性皮膚類型 (Adaptive Dermatype)

體驗我們的 Preserve Adaptive Daytime Complex 的變革性功效，其配方旨在保持和增強肌膚的年輕外觀。Preserve 採用 SomaTech® 抗衰老-HydroLock 複合物提供的配方，為您的皮膚提供多種優勢。它可以改善皮膚的屏障保護功能，改善膠原蛋白的生成，保留必需的水分，增強水合作用，減少皺紋的可見度，提高皮膚彈性，淡化黑斑等等。

主要成分可能:

- 緊緻提拉：緊緻膚色，讓您的肌膚呈現年輕、雕塑般的外觀，讓時光倒流。
- 充分保濕：提供深層保濕，確保您的肌膚保持豐盈、柔軟、水潤美麗。
- 提亮與煥發活力：提亮並均勻膚色，展現容光煥發、完美無瑕的膚色。
- 強化與保護：增強肌膚的天然屏障，保護其免受日常環境的侵害。
- 撫平皺紋：有效撫平細紋和皺紋，讓您看起來年輕、清爽。
- 增強彈性：這種強效混合物可增強彈性，恢復肌膚彈性，讓肌膚看起來更緊緻、更有彈性。
- 抵禦污染之盾：形成保護盾，保護您的肌膚免受有害環境因素的侵害。
- 舒緩鎮靜：舒緩受刺激的肌膚，減少發紅，讓您的膚色平靜舒適。
- 控制油脂分泌：平衡油脂水平，確保您的肌膚全天保持無油光和美麗啞光。
- 滋養您的肌膚：支持您肌膚的天然微生物組，增強其整體健康和活力，打造清新、容光煥發的外觀。



SomaTech® 荷爾蒙支持的主要優勢:

- 支持抗皺功效和皮膚緊緻，同時減少發炎。
- 恢復脂質屏障並提供抗氧化保護。
- 提供抗氧化防禦並增強保濕效果，使肌膚飽滿。
- 支持膠原蛋白的生成，支持皮膚結構。
- 提供深層保濕。
- 抗老-HydroLock 複合物：具有鎖水功效，可豐盈、軟化和撫平皺紋，富含抗氧化劑，還能提亮膚色並提升光澤。

如何使用:

在日間護膚程序中使用

取少量於指尖，輕輕按摩至潔淨的肌膚上。每天早上，以向上的方式輕輕按摩臉部。

Ingredients:

Aqua (Water), Pentylene Glycol, Niacinamide, Cetearyl Isononanoate, Caprylic/Capric Triglyceride, Isopropyl Isostearate, Butylene Glycol, Cetearyl Alcohol, Glyceryl Stearate, PEG-100 Stearate, Dimethicone, Squalane, Glycerin, Hydroxyethyl Acrylate/Sodium Acryloyldimethyl Taurate Copolymer, VP/VA Copolymer, Aloe Barbadensis Leaf Juice, Propanediol, Jojoba Esters, Maltodextrin, Panthenol, Ethylhexyl Stearate, Helianthus Annuus (Sunflower) Seed Wax, Tocopherol, Parfum (Fragrance), Cetearth-20, Alcohol, 1,2-Hexanediol, Caprylyl Glycol, Acacia Senegal Gum, Xanthan Gum, Tocopheryl Acetate, Lactobacillus Ferment Lysate, Lecithin, Polyglycery Diisostearate/Polyhydroxystearate/Sebacate, Sodium Hyaluronate Crosspolymer, Sodium Isostearate, Sodium Phytate, Polysorbate 60, Sorbitan Isostearate, Citric Acid, Carnosine, Helianthus Annuus (Sunflower) Seed Oil, Polyglycerin-3, Acacia Decurrens Flower Cera (Acacia Decurrens Flower Wax), Caesalpinia Spinosa Fruit Extract, Saccharomyces Ferment Lysate Filtrate, Helianthus Annuus (Sunflower) Sprout Extract, Panax Ginseng Root Extract, Ubiquinone, Sodium Hydroxide, Sodium Benzoate, Hydrolyzed Rhodophyceae Extract, Tuber Magnatum Extract, Potassium Sorbate, Silybum Marianum Fruit Extract, CI 42090 (Blue 1)



PRESERVE Daytime Complex (Dynamic)



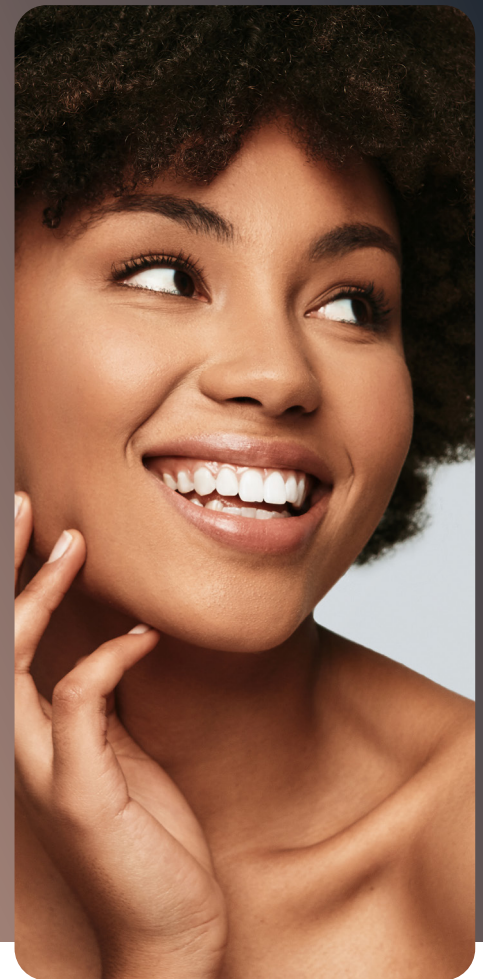
為您的肌膚注入活力、煥發並照亮光彩

適用於動態皮膚類型 (Dynamic Dermatype)

使用我們的日間 Preserve Dynamic Complex，保持皮膚的年輕外觀。採用 Somatech® 抗衰老-HydroLock 複合物提供的配方，可為您的肌膚帶來多種益處。它提供必要的水分，舒緩肌膚，平衡油脂分泌，抵禦環境壓力，並減少細紋和皺紋的出現。

主要成分可能：

- 提亮您的肌膚：可提亮您的肌膚，讓您容光煥發、容光煥發。
- 深層、持久保濕：解渴肌膚，保持肌膚全天柔軟。
- 時光倒流：撫平細紋和皺紋，展現年輕、充滿活力的肌膚。
- 強化肌膚屏障：強化肌膚的保護屏障，鎖住水分並抵禦環境壓力。
- 提拉緊緻：緊緻和調理您的肌膚，讓您看起來更加提拉和年輕。
- 鎮靜舒緩：減少發紅和刺激，讓您的肌膚平靜舒適。
- 增強彈性：增強肌膚彈性，打造更緊緻、更有彈性的膚色。
- 抵禦自然因素：建立強大的防禦機制，抵禦環境損害，保持皮膚健康並受到保護。
- 平衡與控制：調節皮脂產生，確保您的皮膚保持完美平衡，沒有多餘的油脂。
- 增強光澤：為您的肌膚注入光澤，讓肌膚看起來清新、容光煥發。



SomaTech® 荷爾蒙支持 的主要優勢:

- 調節油脂分泌並減少發炎。
- 恢復脂質屏障並提供抗氧化保護。
- 透過增強保濕來對抗乾燥。
- 保持深層保濕。
- 支持最佳膠原蛋白生成，支持皮膚結構。
- 平衡黑色素的產生，均勻膚色並減少色素沉著過度
- 抗老-HydroLock 複合物：具有鎖水功效，可豐盈、軟化和撫平皺紋，富含抗氧化劑，還能提亮膚色並提升光澤。

如何使用:

在日間護膚程序中使用

取少量於指尖，輕輕按摩至潔淨的肌膚上。每天早上，以向上的方式輕輕按摩臉部。



Ingredients:

Aqua (Water), Pentylene Glycol, Niacinamide, Cetearyl Isononanoate, Caprylic/Capric Triglyceride, Isopropyl Isostearate, Butylene Glycol, Hydroxyethyl Acrylate/Sodium Acryloyldimethyl Taurate Copolymer, Cetearyl Alcohol, Glyceryl Stearate, PEG-100 Stearate, Dimethicone, VP/VA Copolymer, Camellia Sinensis Leaf Extract, Aloe Barbadensis Leaf Juice, Propanediol, Jojoba Esters, Maltodextrin, Panthenol, Ethylhexyl Stearate, Hydrolyzed Pearl, Squalane, Helianthus Annuus (Sunflower) Seed Wax, Tocopherol, Parfum (Fragrance), Cetareth-20, 1,2-Hexanediol, Caprylyl Glycol, Allantoin, Polysorbate 60, Sorbitan Isostearate, Acacia Senegal Gum, Xanthan Gum, Lactobacillus Ferment Lysate, Polyglyceryl-4 Diisostearate/Polyhydroxystearate/Sebacate, Sodium Hyaluronate Crosspolymer, Sodium Isostearate, Sodium Phytate, Tocopheryl Acetate, Helianthus Annuus (Sunflower) Seed Oil, Polyglycerin-3, Acacia Decurrens Flower Cera (Acacia Decurrens Flower Wax), Caesalpinia Spinosa Fruit Extract, Citric Acid, Saccharomyces Ferment Lysate Filtrate, Helianthus Annuus (Sunflower) Sprout Extract, Sodium Benzoate, Sodium Salicylate, Hydrolyzed Rhodophyceae Extract, Potassium Sorbate, CI 42090 (Blue 1), Sodium Hydroxide



REVIVE Ideal Feel Evening Serum (Adaptive)



更新、修復並恢復肌膚活力

適合適應型 DermaType

利用 Revive Ideal Feel Serum 的改變力量，讓您煥發青春容顏。這款奢華精華液採用三種強效 SomaTech® 複合物配製而成，可明顯改善細紋和皺紋、改善皮膚的平滑度、亮度、讓皮膚更緊緻、減少黑斑和收窄毛孔。Revive Serum 可在您睡覺時快速吸收，打造更年輕、更有光澤的肌膚。

主要成分可能:

- 改變您的肌膚：每次使用都會煥然一新，煥發更光滑、更精緻的膚色。
- 提亮膚色：能提亮膚色，減少黑斑，讓膚色煥發光彩、膚色均勻。
- 強效保濕：讓肌膚充滿水分，令肌膚豐盈、柔嫩、水潤。
- 平滑細紋：針對細紋和皺紋，撫平它們，使外觀更年輕。
- 促進膠原蛋白生成：刺激膠原蛋白生成，緊緻肌膚並增強其自然彈性。
- 增強彈性：改善肌膚彈性，讓您的膚色看起來更緊緻、更提拉、更有彈性。
- 環境保護：保護您的皮膚免受環境壓力的影響，保持健康和容光煥發。
- 舒緩舒適：舒緩、鎮靜刺激和發紅，打造平衡、均勻的膚色。
- 控油防油光：幫助調節油脂分泌，讓肌膚一整天保持美麗霧面無油光。
- 滋養與活力：深層滋養，從內而外讓肌膚煥發活力。



SomaTech® 荷爾蒙支持的主要優勢:

- 減少炎症，實現最佳的細胞表面重塑和修復。
- 恢復健康皮膚結構的脂質屏障
- 提供抗氧化防禦並增強保濕效果。
- 提供深層保濕並支持膠原蛋白的產生。
- 防止水分流失 (TEWL) 並保持水分，這對於管理荷爾蒙乾燥和敏感性至關重要。
- 改善膚質，與神經酰胺和脂肪酸協同作用，修復和維護皮膚屏障。
- 增強膠原蛋白合成，抑制黑色素產生，抵消雌性荷爾蒙減少和黑色素生成增加的影響。
- 有助於在荷爾蒙波動期間保持均勻的膚色。

如何使用:

在您的夜間護膚程序使用

1. 使用前輕輕搖勻。
2. 輕輕按下蓋子頂部的塗抹器按鈕，然後將滴管放入玻璃罐中。
3. 鬆開按鈕，滴管將收集精華液（您可能需要這樣重複幾次）。
4. 從瓶子中取出滴管，將所需的量滴到指尖上。請記住，一點點就能發揮很大作用，所以從少量開始。
5. 將精華液均勻地塗抹在臉上，輕輕向上和向外塗抹，以確保精華液完全吸收。

記住，一點點就會走很長的路。



Ingredients:

Aqua (Water), Butylene Glycol, Niacinamide, Caprylic/Capric Triglyceride, C12-20 Acid PEG-8 Ester, Glycerin, Dimethicone, Cetearyl Isononanoate, Isopropyl Palmitate, Macadamia Integrifolia Seed Oil, Potassium Cetyl Phosphate, Aloe Barbadensis Leaf Juice, Phenoxyethanol, Panthenol, Ethylhexyl Stearate, Carbomer, Squalane, Rosa Moschata Seed Oil, Polyglyceryl-10 Stearate, Tocopherol, Cera Alba (Beeswax), Parfum (Fragrance), Phospholipids, Retinol, Hydrolyzed Lupine Protein, Triethyl Citrate, Hydrogenated Rapeseed Oil, Caprylyl Glycol, 1,2-Hexanediol, Sodium Hydroxide, Polyglyceryl-6 Behenate, Ceramide Np, Ethylhexylglycerin, Lysine Hcl, Polyglyceryl-4 Diisostearate/Polyhydroxystearate/Sebacate, Sodium Hyaluronate Crosspolymer, Sodium Isostearate, Sodium Phytate, Tocopheryl Acetate, Lecithin, Ceramide Ap, Cholesterol, Phytosphingosine, Helianthus Annuus (Sunflower) Seed Oil, Behenic Acid, Cetearyl Alcohol, Glyceryl Stearate, Sodium Levulinate, Citric Acid, Saccharomyces Ferment Lysate Filtrate, Potassium Sorbate, Fucus Vesiculosus Extract, Sodium Benzoate, Benzyl Salicylate, Palmitoyl Tripeptide-5, Hexyl Cinnamal, Linalool, Sodium Cetearyl Sulfate, Limonene, Crithmum Maritimum Extract, Geraniol, Tripeptide-10 Citrulline, Ceramide Eop, Rosmarinus Officinalis (Rosemary) Extract

REVIVE Ideal Feel Evening Serum (Dynamic)



提升、提亮、 為您的肌膚注入活力

適合動態型 DemaType

利用 Revive Ideal Feel Dynamic Serum 的改變力量，讓您煥發青春容顏。此綜合配方採用三種強效 SomaTech® 複合物配製而成，可鎖住水分，軟化和撫平細紋和皺紋，有助於減少和淡化黑斑，打造均勻膚色、容光煥發。

主要成分可能：

- 消除瑕疵：減少瑕疵，展現潔淨無瑕的肌膚。
- 均勻提亮：每次使用都能均勻膚色，提亮膚色。
- 滋潤肌膚：提供大量水分，保持肌膚水潤、光滑、容光煥發。
- 增強緊緻度：刺激膠原蛋白生成，增強肌膚緊緻度，讓您看起來更年輕、更緊緻。
- 強化屏障：強化肌膚的天然屏障，鎖住水分並抵禦外部壓力。
- 撫平皺紋：針對皺紋，撫平皺紋，使膚色煥然一新。
- 滋養修復：深層滋養和修復您的肌膚，恢復其自然活力和健康。
- 清除並預防青春痘：保持肌膚清潔無瑕疵，防止痘痘，讓您的肌膚完美無瑕。
- 增強彈性：改善肌膚彈性，使膚色更加緊緻、更有彈性，明顯年輕。
- 防止損傷：形成保護罩，保護您的皮膚免受環境侵害。



SomaTech® 荷爾蒙支持的主要優勢:

- 調節油脂分泌並減少炎症，以提供抗痘支持。
- 支持均勻膚色和提亮
- 恢復健康皮膚結構的脂質屏障
- 提供抗氧化防禦並增強保濕效果。
- 提供深層保濕並支持膠原蛋白生成，以實現最佳的光滑度和緊緻度。
- 防止水分流失 (TEWL) 並保持水分，這對於管理荷爾蒙乾燥和敏感性至關重要。
- 改善膚質，與神經酰胺和脂肪酸協同作用，修復和維護皮膚屏障。
- 增強膠原蛋白合成，抑制黑色素產生，抵消雌性荷爾蒙減少和黑色素生成增加的影響。
- 透過抑制黑色素產生並提供抗氧化功效來解決色素沉著和氧化壓力問題
- 有助於控制色素沉著疾病並在荷爾蒙波動期間保持均勻的膚色。



如何使用:

在您的夜間護膚程序使用

1. 使用前輕輕搖勻。
2. 輕輕按下蓋子頂部的塗抹器按鈕，然後將滴管放入玻璃罐中。
3. 鬆開按鈕，滴管將收集精華液（您可能需要這樣重複幾次）。
4. 從瓶子中取出滴管，將所需的量滴到指尖上。請記住，一點點就能發揮很大作用，所以從少量開始。
5. 將精華液均勻地塗抹在臉上，輕輕向上和向外塗抹，以確保精華液完全吸收。

記住，一點點就會走很長的路。

Ingredients:

Aqua (Water), Butylene Glycol, Niacinamide, Arginine, C12-20 Acid PEG-8 Ester, Glycerin, Undecylenoyl Phenylalanine, Ascorbyl Glucoside, Caprylic/Capric Triglyceride, Dimethicone, Polysorbate 60, Potassium Cetyl Phosphate, Panthenol, Cetearyl Isononanoate, Sodium Acrylate/Sodium Acryloyldimethyl Taurate Copolymer, Isopropyl Palmitate, Kojic Acid, Phenoxyethanol, Tocopherol, C15-19 Alkane, Ethylhexyl Stearate, Macadamia Integrifolia Seed Oil, Squalane, Polyglyceryl-10 Stearate, Cera Alba (Beeswax), Parfum (Fragrance), Sodium Citrate, Triethyl Citrate, Hydrogenated Rapeseed Oil, Acacia Senegal Gum, 1,2-Hexanediol, Caprylyl Glycol, Glycine, Polyglyceryl-6 Laurate, Proline, Sodium Phytate, Sorbitol, Xanthan Gum, Polyglyceryl-6 Behenate, Ceramide Np, Helianthus Annuus (Sunflower) Seed Oil, Carrageenan, Ethylhexylglycerin, Polyglyceryl-4 Diisostearate/Polyhydroxystearate/Sebacate, Sodium Hyaluronate Crosspolymer, Sodium Isostearate, Rosa Moschata Seed Oil, Polyglycerin-6, Ceramide Ap, Cholesterol, Phytosphingosine, Behenic Acid, Cetearyl Alcohol, Glyceryl Stearate, Sodium Levulinate, Tocopheryl Acetate, Sorbitan Oleate, Sorbitan Isostearate, Citric Acid, Potassium Sorbate, Benzyl Salicylate, Hexyl Cinnamal, Linalool, Bis(Tripeptide-1) Copper Acetate, Hydrolyzed Soy Protein, Sodium Cetearyl Sulfate, Limonene, Geraniol, Ceramide Eop, Rosmarinus Officinalis (Rosemary) Extract

INTENSE REVIVE Advanced Serum



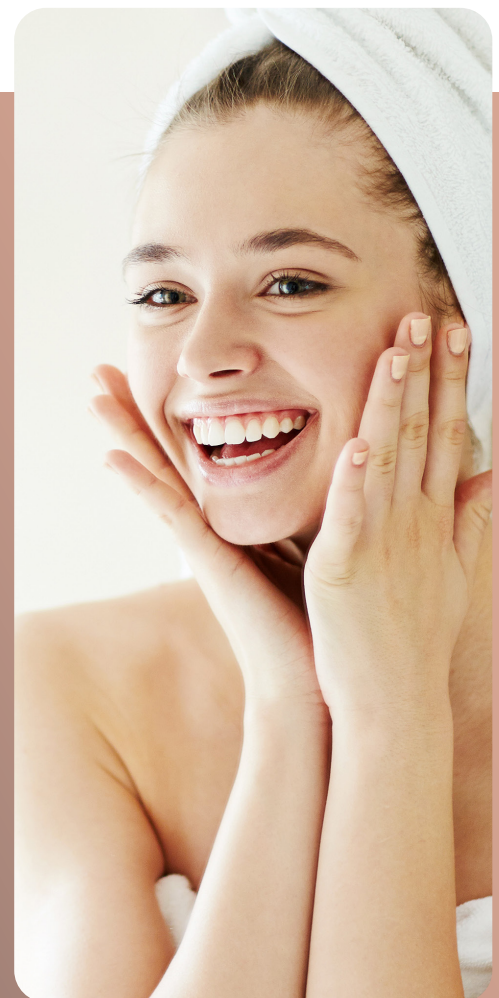
深層更新肌膚，煥發年輕光彩

適合每種 DermaType

經歷嚴重的衰老跡象？使用我們最先進的精華液來反擊，甚至可以針對最嚴重的過早衰老跡象！Intense Revive Advanced Serum 採用濃縮強力成分設計，含有我們的 SomaTech® Bio-Lift 勝肽複合物。使用 Intense Revive，您的肌膚會看起來緊緻、光滑。這款卓越的精華液將有助於保持皮膚的年輕外觀和彈性，同時改變皮膚的整體外觀。

主要成分可能：

- 提升與塑形：提供提升效果，塑形您的臉部，讓您看起來更緊緻、更年輕。
- 撫平皺紋：有助於撫平皺紋和細紋。
- 滋潤肌膚：深層滋潤肌膚，令肌膚豐盈、光滑、柔軟。
- 增強緊緻度：增強肌膚緊緻度，讓您看起來緊緻有彈性。
- 細膩質感：增強肌膚質感，使其感覺如絲般光滑，看起來更加精緻。
- 促進膠原蛋白生成：刺激膠原蛋白生成，緊緻肌膚並減少明顯的衰老跡象。
- 防禦傷害：保護您的皮膚免受環境傷害，保持健康和容光煥發。
- 平靜舒適：舒緩刺激，讓您的肌膚感覺平靜、舒適且完美平衡。
- 減少浮腫：減少浮腫，尤其是眼睛周圍的浮腫，讓您看起來神清氣爽、休息良好。
- 照亮您的肌膚：淡化黑斑，讓膚色更加均勻明亮。



SomaTech® 荷爾蒙支持的 主要優勢:

- 提供最大程度的抗氧化防禦，刺激最佳膠原蛋白合成，減少氧化應激，恢復年輕肌膚緊緻度。
- 減少嚴重皺紋的出現並促進皮膚彈性。
- 減少晚期炎症，抵消雌性荷爾蒙減少的影響，促進皮膚修復。
- 抑制肌肉收縮，減少動態皺紋，保持皮膚緊緻。

如何使用:

在您的夜間護膚程序使用

1. 使用前輕輕搖勻。
2. 輕輕按下蓋子頂部的塗抹器按鈕，然後將滴管放入玻璃罐中。
3. 鬆開按鈕，滴管將收集精華液（您可能需要這樣重複幾次）。
4. 從瓶子中取出滴管，將所需的量滴到指尖上。請記住，一點點就能發揮很大作用，所以從少量開始。
5. 將精華液均勻地塗抹在臉上，輕輕向上和向外塗抹，以確保精華液完全吸收。

記住，一點點就會走很長的路。



Ingredients:

Aqua (Water), Butylene Glycol, C12-20 Acid PEG-8 Ester, Glycerin, Caprylic/Capric Triglyceride, Dimethicone, Cetearyl Isononanoate, Isopropyl Palmitate, Potassium Cetyl Phosphate, Phenoxyethanol, Pullulan, Carbomer, Macadamia Integrifolia Seed Oil, Cera Alba (Beeswax), Parfum (Fragrance), Hydrogenated Rapeseed Oil, 1,2-Hexanediol, Caprylyl Glycol, Sodium Hydroxide, Ethylhexylglycerin, Sodium Phytate, Nannochloropsis Oculata Extract, Pentylene Glycol, Sodium Lactate, Coco-Glucoside, Benzyl Salicylate, Sodium Benzoate, Hexyl Cinnamal, Linalool, Limonene, Citric Acid, Geraniol, Acetyl Hexapeptide-8, Palmitoyl Tripeptide-1, Palmitoyl Tetrapeptide-7

REVITALIZE Eye Cream



提亮並更新您的肌膚

適合各種 DermaType

使用我們的活膚眼霜 Revitalize Eye Cream，讓您的眼睛煥然一新，體驗最佳的活力。這款奢華眼霜富含強效 SomaTech® VitaC-Tri 肽線校正複合物，可為嬌嫩的眼下區域帶來多種功效。它有效減少浮腫，提亮膚色，緊緻肌膚，提拉肌膚，讓肌膚更年輕。

主要成分可能:

- 撫平皺紋：明顯減少皺紋和細紋，讓您的膚色更加光滑年輕。
- 提亮您的眼睛：提亮黑眼圈，讓您的眼睛看起來清新、清醒、年輕。
- 緩解乾燥肌膚：提供強效保濕，讓您的肌膚保持豐盈、柔軟和美麗的滋養。
- 緊緻提拉：改善肌膚彈性，緊緻提拉嬌嫩的眼部區域。
- 舒緩和清爽：即使是最敏感的肌膚也能提供舒緩、鎮靜和舒適的效果。
- 強化與保護：強化肌膚屏障，保護肌膚免受環境壓力的影響並鎖住水分。
- 立即消腫：減少浮腫，讓您煥然一新、休息良好。
- 防禦自由基：保護您的皮膚免受自由基的侵害，保持年輕和容光煥發。
- 絲滑質感：撫平肌膚紋理，讓肌膚感覺柔軟、絲滑、奢華精緻。
- 平靜舒適：減少炎症，舒緩肌膚，促進平衡、均勻的膚色。



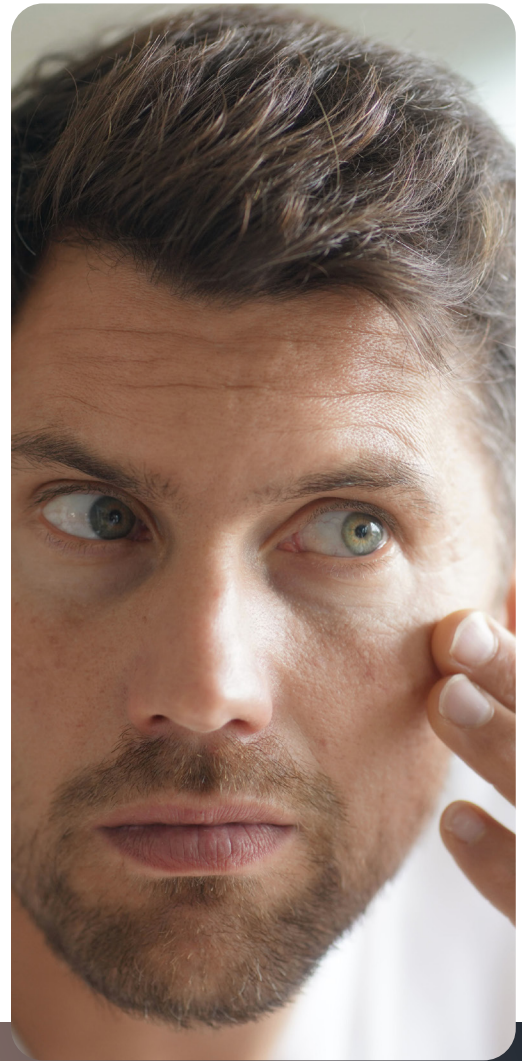
SomaTech® 荷爾蒙支持的主要優勢:

- 增強膠原蛋白合成，抑制黑色素生成，減少炎症，抵消雌性荷爾蒙減少的影响並增加黑色素生成。
- 刺激淋巴功能並減少炎症，改善皮膚彈性和光滑度，同時抵消荷爾蒙變化引起的體液滯留。
- 刺激膠原蛋白的產生並減少炎症，抵消雌性荷爾蒙減少的影响並促進細胞皮膚修復。

如何使用:

在上午和下午護膚程序中使用

輕輕按壓泵，直到塗抹器上出現少量產品，輕輕按摩眼部周圍直至完全吸收。日間和夜間早晚使用。



Ingredients:

Aqua (Water), C12-20 Acid PEG-8 Ester, Niacinamide, Sodium Ascorbyl Phosphate, Pentylene Glycol, Glycerin, Dicaprylyl Ether, Butylene Glycol, Butyrospermum Parkii (Shea) Butter, Cellulose, Dimethicone, Steareth-21, Tocopheryl Acetate, Vitis Vinifera (Grape) Seed Oil, Phenoxyethanol, Hydroxyethyl Acrylate/Sodium Acryloyldimethyl Taurate Copolymer, Microcrystalline Cellulose, Cetearyl Alcohol, Ethylhexyl Stearate, Squalane, Carbomer, Panthenol, Cellulose Gum, Hesperidin Methyl Chalcone, Ethylhexylglycerin, Steareth-20, Polyglyceryl-4 Diisostearate/Polyhydroxystearate/Sebacate, Sodium Hyaluronate Crosspolymer, Sodium Isostearate, Polysorbate 60, Sorbitan Isostearate, Sodium Lactate, Fucus Vesiculosus Extract, Coco-Glucoside, Sodium Citrate, Chlorhexidine Digluconate, Citric Acid, Dipeptide-2, Potassium Sorbate, Crithmum Maritimum Extract, Palmitoyl Tetrapeptide-7, Tocopherol, Palmitoyl Tripeptide-1, Sodium Hydroxide

基礎套裝



Dynamic 基礎套裝

- Cleanse Facial Wash (日間和夜間)
- Preserve Dynamic Complex (日間)
- Revive Ideal Feel Dynamic Complex (夜間)

Adaptive 基礎套裝

- Cleanse Facial Wash (日間和夜間)
- Preserve Adaptive Complex (日間)
- Revive Ideal Feel Adaptive Complex (夜間)

Mixed A/D 基礎套裝

- Cleanse Facial Wash (日間和夜間)
- Preserve Adaptive Complex (日間)
- Revive Ideal Feel Dynamic Complex (PM)

Mixed D/A 基礎套裝

- Cleanse Facial Wash (日間和夜間)
- Preserve Dynamic Complex (日間)
- Revive Ideal Feel Adaptive Complex (夜間)

奢華套裝



Dynamic 奢華套裝

- Cleanse Facial Wash (日間和夜間)
- Intense Cleanse (日間和夜間)
- Preserve Dynamic Complex (日間)
- Revive Dynamic Serum
- Intense Revive Advanced Serum (夜間)
- Revitalize Eye Cream (日間和夜間)

Adaptive 奢華套裝

- Cleanse Facial Wash (日間和夜間)
- Intense Cleanse (日間和夜間)
- Preserve Adaptive Complex (日間)
- Revive Ideal Feel Adaptive Serum (夜間)
- Intense Revive Advanced Serum (夜間)
- Revitalize Eye Cream (日間和夜間)

Mixed A/D 奢華套裝

- Cleanse Facial Wash (日間和夜間)
- Intense Cleanse (日間和夜間)
- Preserve Adaptive Complex (日間)
- Revive Dynamic Serum
- Intense Revive Advanced Serum (夜間)
- Revitalize Eye Cream (日間和夜間)

Mixed D/A 奢華套裝

- Cleanse Facial Wash (日間和夜間)
- Intense Cleanse (日間和夜間)
- Preserve Dynamic Complex (日間)
- Revive Ideal Feel Adaptive Serum (夜間)
- Intense Revive Advanced Serum (夜間)
- Revitalize Eye Cream (日間和夜間)

ROSE & COLE 護膚程序

基礎套裝每日日間程序



第一步: Cleanse

取少量塗抹於濕潤的臉部，以打圈方式輕輕按摩。徹底沖洗並拍乾。日間和夜間早晚使用。

第二步: Preserve

在指尖之間拍出少量，然後輕輕按壓到清潔後的皮膚上。向上輕輕按摩臉部、頸部和頸下的位置。每天早上使用它。

基礎套裝每日晚間程序

第一步: Cleanse

取少量塗抹於濕潤的臉部，以打圈方式輕輕按摩。徹底沖洗並拍乾。日間和夜間早晚使用。

第二步: Revive

使用前請搖勻。滴幾滴到指尖，輕輕按摩臉部和頸部。每天晚上塗抹。



奢華套裝每日日間程序

第一步:

Intense Cleanse

在指尖之間塗抹少量，然後以打圈的方式輕輕按摩臉部。徹底沖洗。每天早上使用。

第二步:

Cleanse

取少量塗抹於濕潤的臉部，以打圈方式輕輕按摩。徹底沖洗並拍乾。日間和夜間早晚使用。

第三步:

Preserve Complex

在指尖之間拍出少量，然後輕輕按壓到清潔後的皮膚上。向上輕輕按摩臉部、頸部和頸下的位置。每天早上使用它。

第四步:

Revitalize

按下瓶泵直到塗抹器上出現少量產品，輕輕按摩眼部周圍直到完全吸收。日間和夜間早晚使用。

奢華套裝每日晚間程序

第一步:

Intense Cleanse

在指尖之間塗抹少量，然後以打圈的方式輕輕按摩臉部。徹底沖洗。日間和夜間早晚使用。

第二步:

Cleanse

取少量塗抹於濕潤的臉部，以打圈方式輕輕按摩。徹底沖洗並拍乾。日間和夜間早晚使用。

第三步:

Revive

使用前請搖勻。滴幾滴到指尖，輕輕按摩臉部和頸部。每天晚上使用。

第四步:

Intense Revive

使用前請搖勻。滴幾滴到指尖，輕輕按摩臉部和頸部。每天晚上使用。

第五步:

Revitalize

按下瓶泵直到塗抹器上出現少量產品，輕輕按摩眼部周圍直到完全吸收。日間和夜間早晚使用。

配套產品



SomaDerm

SomaDerm 凝膠是保持青春和抗衰老的關鍵。SomaDerm 安全、有效，採用順勢療法和植物混合物，透過創新的透皮傳遞方法輸送。有了生物同質生長荷爾蒙的基礎，您可以告別痛苦的注射和效果很低的口服補充劑。SomaDerm 是非侵入性的，旨在恢復您身體產生人類生長荷爾蒙 (HGH) 的自然能力，從而帶來令人難以置信的益處。銷售超過 600 萬瓶，數十萬人正在重新發現保持年輕的關鍵：SomaDerm。



SomaNight

SomaNight 的獨特成分混合物可促進健康的類胰島素生長因子 1 (IGF-1) 產生，並有助於優化人類生長荷爾蒙 (HGH) 的利用。這對您來說意味著什麼？簡而言之，更好的休息、更好的恢復和更好的荷爾蒙健康，使您能夠醒來準備起床的時候已經充滿能量，以滿足一整天的需求！



Hydrate

UNUSUAL™ Hydrate 保濕噴霧經過專門配製，可為您的肌膚提供即時保濕效果，讓肌膚煥發活力。Hydrate 保濕噴霧融合了多種滋養成分，旨在舒緩和鎮靜肌膚，同時提供必要的水分。與 Rose & Cole 一起使用時，Hydrate 最好在白天使用，以便在日間為您的皮膚提供即時保濕。



Shield

UNUSUAL™ Shield 以大自然為藍本，在您最需要的時候將關鍵成分輸送到您需要的地方。這種功能豐富的解決方案提供廣譜紫外線防護，同時刺激膠原蛋白生成，提供深層保濕，並減少細紋和皺紋的出現。

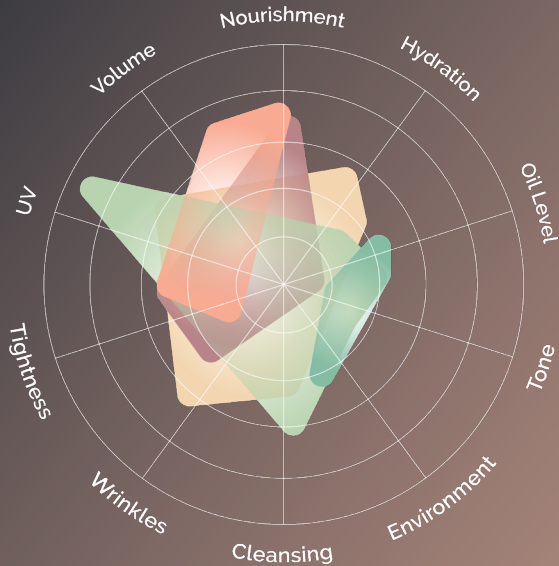
同時保護身體最大的器官—皮膚！如果與 Rose & Cole 一起使用，請作為日間護理的最後一步使用。

如何確定我的 DermaType® ？

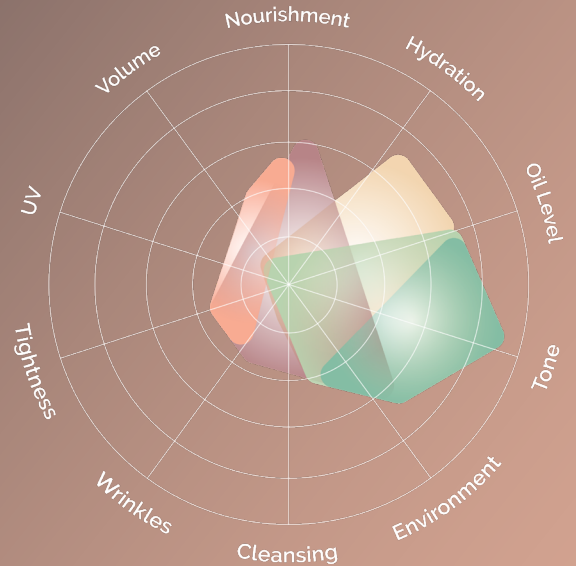
Rose & Cole® 使用專有的 DermaType® 皮膚評估來對皮膚的保護功能的活動水平進行分類。DermaType 技術超越了典型的皮膚分類，為您提供適合您皮膚的獨特護理方案。

有四種不同的 DermaType。四種類型分別是適應型、動態型、混合式 A/D 型、混合式 D/A 型。每個護膚程序都是個人化的體驗，可準確滿足您的皮膚對荷爾蒙的需求。以下幾頁的資訊提供了每個 DermaType 特徵的詳細分類和解釋。您也可以透過我們非常容易使用和理解的皮膚評估來找出您的 DermaType！請造訪 www.newulife.com 接受皮膚評估。

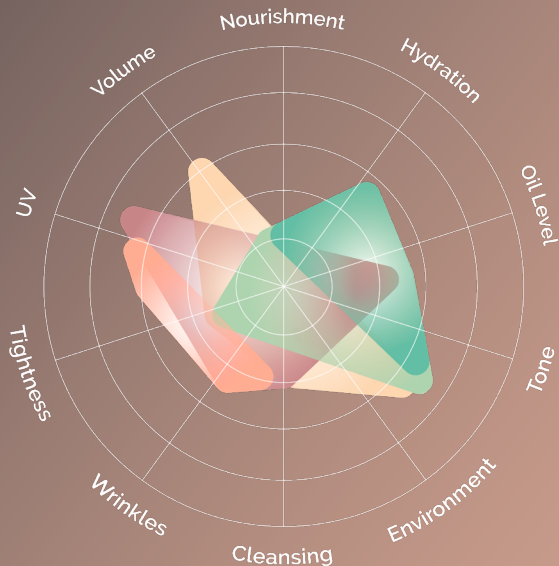
DERMATYPE: ADAPTIVE



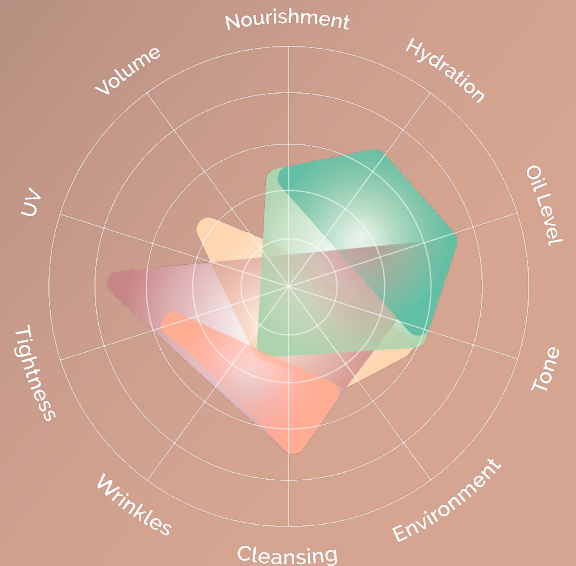
DERMATYPE: DYNAMIC



DERMATYPE: MIXED A/D



DERMATYPE: MIXED D/A



1. 適應型 DermaType

主要特點:

- 適應型的 DermaType 需要持續強化肌膚結構和靈活性。此類皮膚受益於增強膠原蛋白生成、改善彈性、減少細紋和皺紋，同時也支持水合作用、微生物組健康和整體皮膚彈性的產品。
- **Revive Ideal Feel Adaptive Serum:** 這款精華液可在夜間發揮作用，提供濃縮劑量的成分，刺激膠原蛋白合成，並增強皮膚彈性和緊緻度。它顯著減少細紋和皺紋的出現，使膚色更光滑、更年輕。精華液還能提亮膚色，改善膚質，確保深層保濕，幫助重建肌膚的脂質屏障。此外，它還能調節油脂分泌，舒緩任何刺激，支持皮膚的微生物組，確保皮膚醒來時平衡、清爽、容光煥發。

適應型套裝的優點:

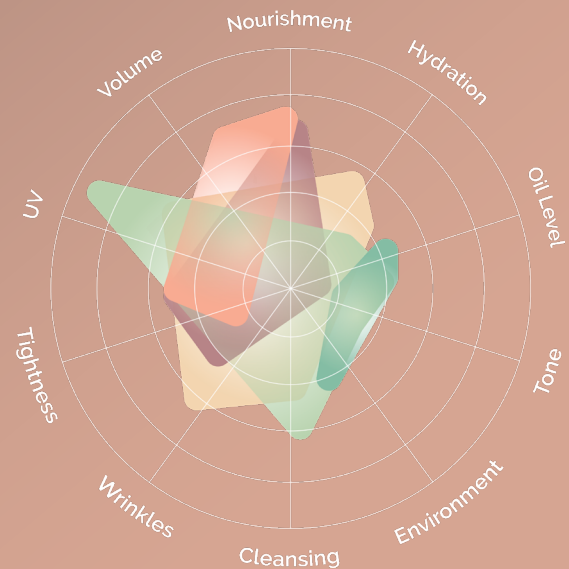
Cleanse Facial Wash: 這款潔面乳可去除雜質，同時保留精油，從而淨化和清新肌膚。它支持平衡的微生物組，這對於維持皮膚穩定性和最大限度地降低敏感性至關重要。此外，它還能幫助皮膚更好地吸收膠原蛋白促進治療，確保皮膚保持清潔、充滿活力，並準備好接受進一步的益處。

- 淨化和更新肌膚，幫助疏通毛孔並減少荷爾蒙變化引起的發炎。
- 支持平衡的微生物組並提供抗菌功效，以保持皮膚潔淨健康。

Preserve Adaptive Complex: Preserve Adaptive Complex 是增強膠原蛋白生成的強大力量，對於保持皮膚緊緻和彈性至關重要。它可以明顯減少細紋和皺紋，使外觀更年輕。此複合物還能深層滋潤肌膚，確保肌膚全天保持柔軟、光滑並受到良好保護。配方可強化肌膚的天然屏障，提供針對環境侵害的抗氧化防禦，並支持平衡的微生物組，所有這些都有助於打造整體容光煥發、富有彈性的膚色。

- 緊緻和調理肌膚，打造年輕、有輪廓的外觀。
- 提供深層保濕，確保肌膚保持豐盈、柔軟和水潤。
- 提亮膚色，煥發活力，打造容光煥發、完美無瑕的外觀。
- 強化肌膚屏障，保護其免受環境壓力的影響。
- 撫平細紋和皺紋，增強肌膚彈性和彈性。
- 平衡油脂分泌並支持皮膚的天然微生物群，增強活力。

- 更新和重塑肌膚，促進更光滑、更精緻的膚色
- 提供強效保濕，使肌膚豐盈滋潤。
- 撫平細紋，增強肌膚彈性，使肌膚顯得更加緊緻、更有彈性。
- 調節油脂分泌並舒緩炎症，打造平衡均勻的膚色。



2. 動態型 DermaType

主要特點：

動態型 DermaType 的特點是其活性性質，通常需要調節油脂分泌、保濕和提亮，以保持平衡、容光煥發的膚色。雖然具有抗衰老功效，但主要重點是保持皮膚清晰、光滑和膚色均勻。

動態型套裝的優點：

Cleanse Facial Wash: 這款潔面乳非常適合活躍的肌膚，可有效去除多餘的油脂、污垢和雜質，有助於防止痘痘。它還提供深層保濕，增強皮膚彈性並創造年輕光澤。其提亮效果有助於均勻膚色，這對於管理色素沉著問題和保持清晰、充滿活力的膚色至關重要。此外，它還可支持健康的皮膚微生物組，確保皮膚保持平衡並免受環境壓力的影響。

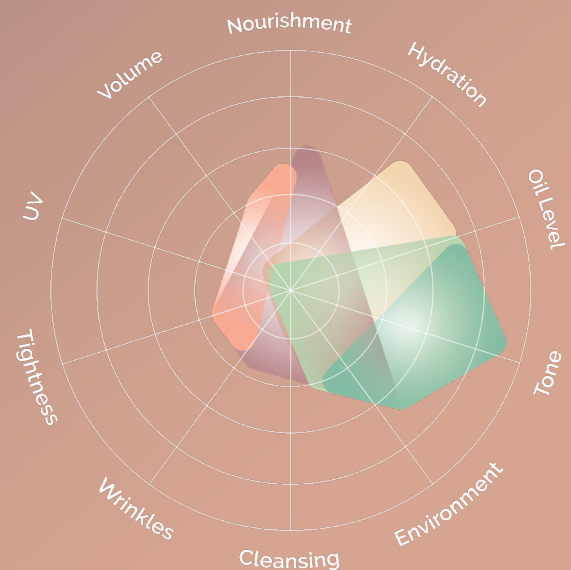
- 提亮膚色，使膚色更明亮均勻。
- 深層舒緩保濕，增強肌膚彈性，煥發青春光澤。
- 保持毛孔暢通，減少瑕疵，打造無瑕肌膚。
- 強化肌膚屏障，保護其免受環境損害。

Preserve Dynamic Complex: 這款日霜的配方旨在使肌膚煥發活力，提供深層、持久的保濕，同時調節皮脂產生。它可以提亮膚色，使肌膚煥發光彩。配方增強皮膚屏障，鎖住水分，並提供強大的抗氧化保護，抵禦環境損害。它還可以增強皮膚的光滑度和彈性，有助於保持均勻的紋理並防止細紋。此複合物可平衡油脂水平並支持皮膚的微生物群，使其成為保持整體皮膚健康和活力的理想選擇。

- 照亮肌膚，打造容光煥發的膚色。
- 提供持久保濕，保持肌膚柔軟。
- 撫平細紋和皺紋，展現年輕、充滿活力的肌膚。
- 增強皮膚的保護屏障並平衡皮脂產生，防止過度油膩。
- 增強皮膚彈性並抵禦環境損傷。

Revive Ideal Feel Dynamic Serum: Dynamic Serum 動態精華液專注於改善膚質和減少瑕疵，重點是實現清晰均勻的膚色。它提供大量水分，保持皮膚水潤和豐盈，同時其亮白特性可減少黑斑和色素沉著的出現。精華液還能刺激膠原蛋白的產生，使肌膚更加緊緻，並調節油脂的產生，防止粉刺。它能在夜間支持肌膚的自然修復過程，讓肌膚在早晨煥然一新、容光煥發，同時還能強化皮膚屏障並保持平衡的微生物組。

- 減少瑕疵，增強肌膚透明度，打造完美無瑕的外觀。
- 每次使用均可均勻膚色並提亮膚色。
- 提供大量水分，保持肌膚水潤、容光煥發。
- 刺激膠原蛋白的產生，增強緊緻度並減少老化跡象。
- 抵禦環境壓力並修復皮膚屏障，保持健康、有彈性的膚色。



3. 混合型 A/D DermaType

主要特點:

混合 A/D DermaType 有不同的需求，需要能夠滿足這些需求的方案。A/D DermaType 組合主要關注肌膚對 Revive Ideal Feel Dynamic Serum 強化護理的需求，而 Preserve Adaptive Complex 則提供必要的支援。這種類型受益於有針對性的行動，以改善皮膚紋理，提亮膚色，並控制皮脂產生以減少瑕疵，並補充水分和膠原蛋白支持，以保持緊緻和彈性並保持整體皮膚平衡。

混合 A/D 型套裝的優點:

Cleanse Facial Wash (所有類型均相同):

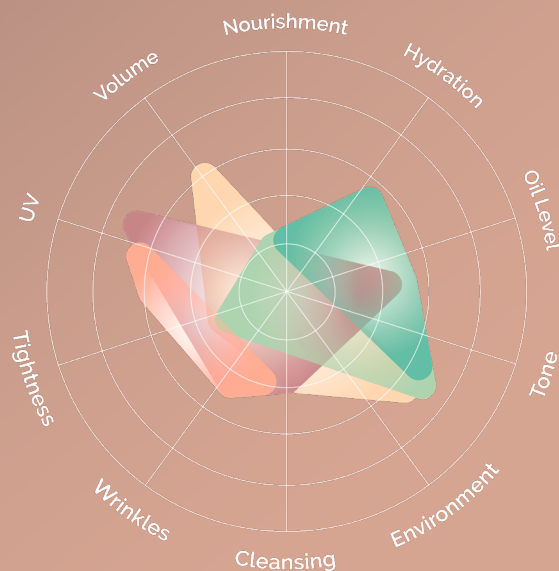
一款多功能清潔劑，可滿足混合 A/D 皮膚的需求，有效淨化同時保持健康的微生物群。它可以解決乾燥和油性的問題，確保皮膚保持潔淨、平衡和舒適。此潔面乳為肌膚做好後續療程的準備，增強保濕和膠原蛋白增強產品的功效。

- 淨化和清新肌膚，幫助疏通毛孔並減少荷爾蒙變化引起的發炎。
- 支持平衡的微生物組並提供抗菌功效，以保持皮膚潔淨健康。

Preserve Adaptive Complex: 在皮膚趨於乾燥或需要額外支撐的日子裡，這款日霜可以增強膠原蛋白的生成並改善皮膚彈性，使皮膚感覺更緊緻、更有彈性。它還提供深層、持久的保濕，撫平細紋和皺紋，並提供抗氧化保護，防止環境損害。此配方可提亮膚色，可支持肌膚的微生物組，並確保肌膚全天保持容光煥發和柔軟。

- 增強膠原蛋白的產生，緊緻和調理皮膚，保持年輕的外觀。
- 深層滋潤肌膚，確保肌膚全天保持柔軟、光滑並受到良好保護。
- 強化肌膚的天然屏障，並提供抗氧化防禦，抵禦環境侵害。

- **Revive Ideal Feel Dynamic Serum:** 在晚上，當皮膚變得更加活躍或油膩時，這款精華液可以平衡皮脂分泌並改善膚質。它提供強效保濕和提亮功效，有助於減少黑斑並促進均勻、明亮的膚色。該精華液還支持膠原蛋白合成，增強緊緻度，並確保皮膚在早上醒來時清爽、清澈、充滿活力。讓早晨清爽、清澈、充滿活力。
- 改善膚質，減少瑕疵，打造淨透、均勻的膚色。
- 提供大量水分，保持肌膚水潤豐盈。
- 提亮膚色，減少黑斑和色素沉著，並刺激膠原蛋白生成，使肌膚更緊緻。
- 調節油脂分泌並舒緩炎症，支持皮膚夜間的自然修復過程。



4. 混合型 D/A DermaType

主要特點:

D/A DermaType 套裝利用 Revive Ideal Feel Adaptive Serum 強大的抗衰老和皮膚更新特性，而 Preserve Dynamic Complex 有助於保持清晰、平衡的膚色。這種組合非常適合需要強烈膠原蛋白刺激和紋理細化的皮膚，以實現光滑清晰的膚色，同時持續保濕和增強皮膚彈性，以提供最佳保護。

混合 D/A 型套裝的優點:

Cleanse Facial Wash (所有類型均相同): 這款潔面乳非常適合混合 D/A 皮膚，提供徹底的清潔體驗，去除多餘油脂，同時保持皮膚的水分平衡。它支持皮膚的微生物組並減少炎症，有助於防止痘痘並保持皮膚清潔、清爽，並為進一步治療做好準備。

- 提亮膚色，使膚色更明亮均勻。
- 深層舒緩保濕，增強肌膚彈性，煥發青春光澤。
- 保持毛孔暢通，減少瑕疵，打造無瑕肌膚。
- 強化肌膚屏障，保護其免受環境損害。

Preserve Dynamic Complex: 這款日霜旨在調節油脂分泌並提供深層保濕以防止乾燥。它可以增強皮膚的屏障，保護皮膚免受環境壓力的影響，並確保保持水分。配方可提亮膚色，減少黑斑，促進均勻膚色，同時增強肌膚彈性和彈性。此外，它還支持皮膚的微生物組，確保皮膚的整體健康和活力。

- 照亮肌膚，打造容光煥發的膚色。
- 提供持久保濕，保持肌膚柔軟。
- 撫平細紋和皺紋，展現年輕、充滿活力的肌膚。
- 增強皮膚的保護屏障並平衡皮脂產生，防止過度油膩。

Revive Ideal Feel Adaptive Serum: 在夜間，這款精華液可舒緩保濕，支持膠原蛋白生成，並增強肌膚彈性和緊緻度。它可以減少細紋和皺紋，同時緩解刺激或發紅。此精華還能重建脂質屏障，確保肌膚保持光滑、柔軟和水潤。其提亮效果有助於均勻膚色並減少色素沉澱問題，讓肌膚在早晨煥發平衡。

- 更新和重塑肌膚，促進更光滑、更精緻的膚色。
- 提供強效保濕，使肌膚豐盈滋潤。
- 撫平細紋，增強肌膚彈性，使肌膚顯得更加緊緻、更有彈性。
- 調節油脂分泌並舒緩炎症，確保肌膚醒來時平衡、清爽、容光煥發。

