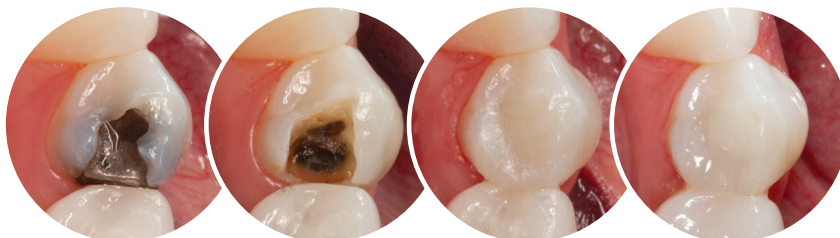
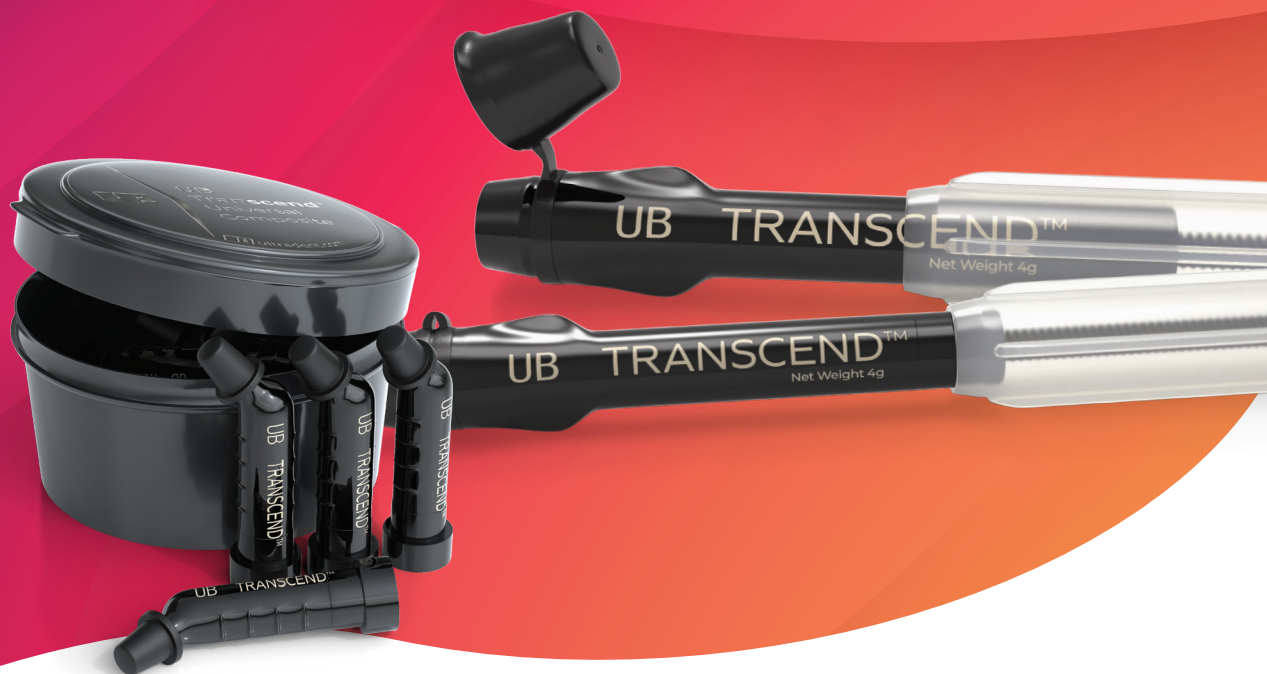


TRANSCEND™
UNIVERSAL COMPOSITE

Restaurationen mit NUR EINER FARBE



Vorher

Amalgam-
Verfärbungen

Direkt nach der
Restauration

2 Jahre nach der
Restauration

Patientenfall mit sekundär kariöser Amalgamfüllung an Zahn 44. Restauration mit Transcend Universalkomposit (Farbe „Universal Body“). Transcend „Universal Body“ ist ausreichend opak, um die Amalgamverfärbung abzudecken und sich gleichzeitig nahtlos an die natürliche Zahnfarbe anzupassen – und das ohne Einsatz eines Opakers.

- Dr. Jaleena Fischer-Jessop

It's not magic, **it's science.**

Dank der Ultradent Resin Particle Match™ Technologie passt sich die Transcend Kompositfarbe „Universal Body“ in allen Bereichen des Mundes an nahezu alle Zahnfarben an – ganz ohne Opaker.¹





RESIN PARTICLE MATCH™

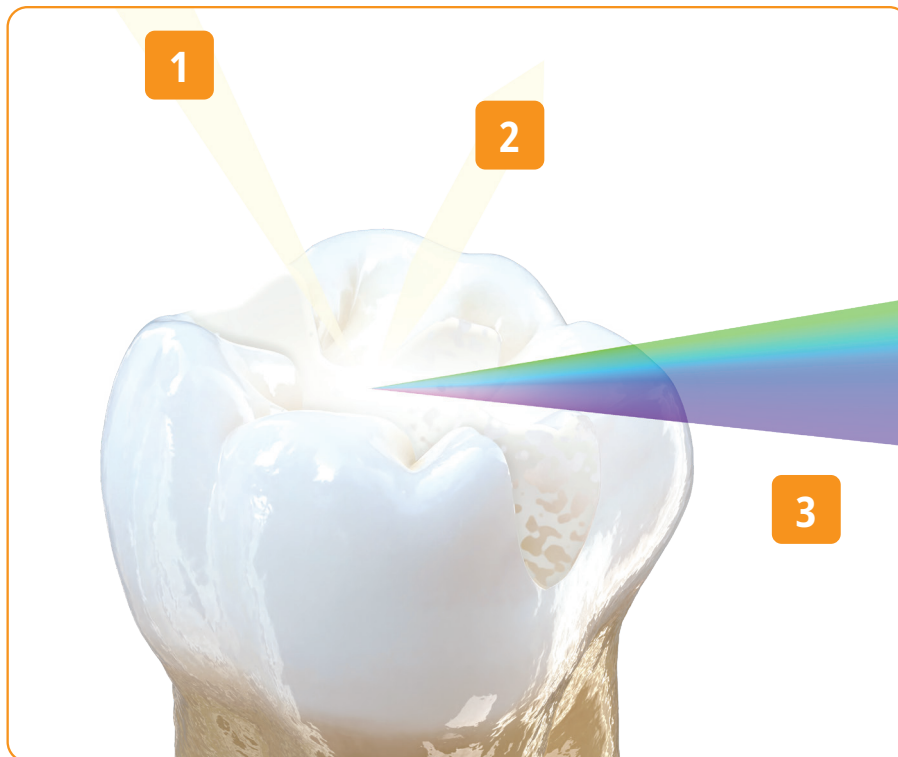
Die Technologie hinter Transcend Universalkomposit

Die Brechungsindizes der Kunststoffmatrix und der Füllkörper der Farbe „Universal Body“ sind sorgfältig aufeinander abgestimmt, sodass das Licht natürlich durch Komposit und Zahnstruktur gestreut wird. Dadurch fügt sich die Restauration unauffällig in die umgebende Zahnstruktur ein.

Die Transcend Resin Particle Match Technologie in Kombination mit der optimalen Opazität der Farbe „Universal Body“ sorgt für eine ideale Transluzenz. Dadurch wird die Verwendung eines Opakers überflüssig. Dank seiner ausgewogenen Opazität und Transluzenz ist

Transcend Komposit sowohl für kleine als auch für große Restaurationen die perfekte Wahl.

Trifft Licht auf den Zahn und durchdringt das Transcend Komposit (Farbe „Universal Body“; siehe Strahl 1 und 2), so absorbiert das Komposit die Farbe der umgebenden Zahnstruktur. Dadurch wird wiederum die Farbe bestimmt, welche auf das menschliche Auge projiziert wird (siehe Strahl 3). Unabhängig von der Zahnfarbe reflektiert die Transcend Farbe „Universal Body“ also die Farbe der umgebenden Zahnstruktur.



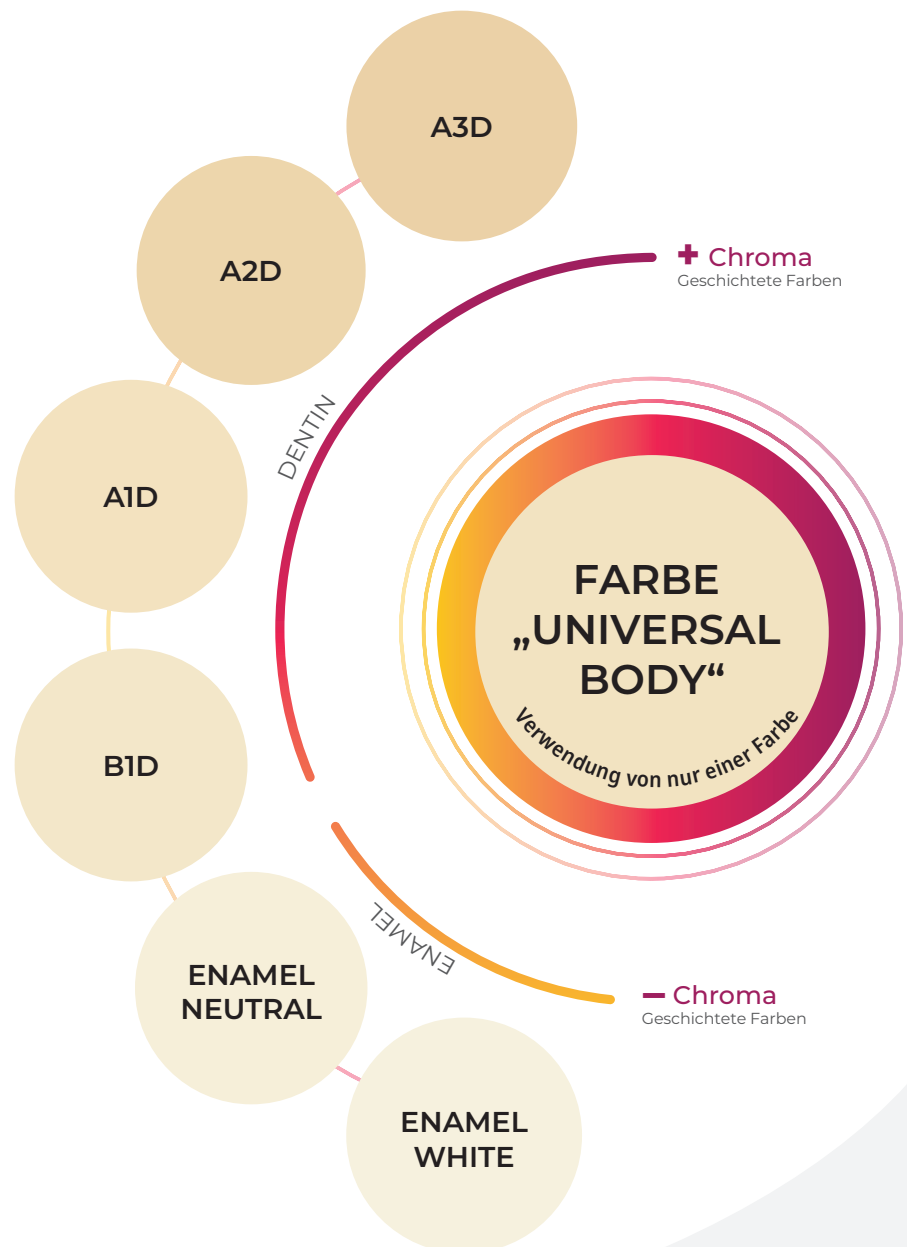
Farbsystem

Das Farbsystem des Transcend Komposits ist bewusst simpel gehalten. Für Fälle, bei denen der Einsatz einer Schichttechnik sinnvoll ist, stehen vier Dentin- und zwei Schmelzfarben zur Verfügung. Diese wurden sorgfältig aus den beliebtesten Farben unserer Komposit-Linien ausgewählt. Damit haben Anwender für jede Restauration die passende Farbe zur Hand.

Die Farben A1D, A2D, A3D und B1D entsprechen der VITA™-Farbskala*. Die Schmelzfarben basieren auf den beiden beliebtesten Schmelzfarben von Ultradent Products.

Bei Frontzähnen mit deutlichen Unterschieden zwischen Zervikal- und Inzisalbereich (opake und transluzente Bereiche) und/oder bei größeren Restaurationen, gelegentlich bei großen Kavitäten der Klassen III und IV, bei denen nur wenig Zahnstruktur vorhanden ist, an der sich die Farbe „Universal Body“ orientieren könnte, empfiehlt sich die Verwendung der zusätzlichen Dentin- und Schmelzfarben. Darüber hinaus sorgen die zusätzlichen Dentin- und Schmelzfarben für eine bessere optische Integration zwischen Komposit und Zahnschicht. Die Verwendung dieser Farben im Rahmen einer Schichttechnik führt zu besonders ästhetischen Ergebnissen.

Enamel Neutral ist etwas opaker, während Enamel White transluzenter ist.





Restaurationen mit nur einer Farbe

In den folgenden Fällen wurde ausschließlich Transcend Komposit in der Farbe „Universal Body“ verwendet.

Vorher	Nachher
<p>Erneuerungsbedürftige Restaurationen. Präparation, Ätzen und Applikation des Adhäsivs. Anschließendes Auftragen von Transcend Komposit (Farbe „Universal Body“) in 2 mm-Schichten und Lichthärtung. Das letzte Foto zeigt die finale Restauration.</p> <p>Dr. Andrea Franzò</p>	

Vorher	Nachher
<p>Amalgamverfärbungen innerhalb der Zahnstruktur. Transcend Komposit lässt genügend Licht durch, um die Zahnfarbe zu reflektieren, ist dabei jedoch nicht zu transluzent. Daher erscheint die finale Restauration auch nicht grau. Durch das ausgewogene Verhältnis von Transluzenz und Opazität erhält sie eine natürliche Farbe.</p> <p>Dr. Jaleena Fischer Jessop</p>	

Vorher	Nachher
<p>Patient mit okklusaler Karies/beschädigter Restauration an Zahn 25 und okklusaler Karies an Zahn 26. Die Karies und die beschädigte Restauration an 25 und 26 wurden entfernt und die Präparationen mit Transcend Komposit (Farbe „Universal Body“) gefüllt. Zur Veranschaulichung, wie gut sich Transcend Komposit an die umgebende Zahnstruktur anpasst, wurden auf dem Nachher-Foto keine Malfarben verwendet.</p> <p>Dr. Brigham Stoker</p>	

Vorher	Nachher
<p>Insuffiziente ältere Restaurationen. Das alte Material wurde entfernt und die Zähne für Transcend Komposit (Farbe „Universal Body“) präpariert. Finale Restauration nach Applikation der Farbe „UB“ in 2-mm-Schichten und Politur.</p> <p>Dr. Gaetano Paolone</p>	

Geschichtete Restaurationen

In den folgenden Fällen wurden mehrere Farben geschichtet.



Vorher

Nachher



Formgebung und Rekonturierung für ein ästhetischeres Erscheinungsbild. Im Zervikalbereich der Zähne 12 und 11 wurde Transcend Komposit (Farbe A2D) aufgetragen. Zur Harmonisierung von Opazität und Transluzenz wurde danach im mittleren Bereich der beiden Zähne die Farbe „Universal Body“ (UB) verwendet. Anschließend Schichtung von Enamel White (EW) auf die Fazialfläche von Zahn 12. Applikation von Enamel Neutral (EN) und EW auf die Fazialfläche sowie die Inzisalkante von Zahn 11. Finales Auftragen von EN auf die Inzisalkante von Zahn 21.

Dr. Tommaso Mascetti

Vorher

Nachher



Austausch von Kompositveneers zugunsten einer verbesserten Ästhetik. Wiederherstellung der palatinalen Schmelzschicht mit Transcend™ Komposit (Farbe Enamel Neutral). Zur Korrektur der ungleichmäßigen natürlichen Zahnfarbe des Patienten wurde B1D auf Zahn 11 und A2D auf Zahn 21 aufgetragen. Als finale Schicht wurde die Farbe Enamel White auf beide Zähne appliziert.

Dr. Rafael Calixto

Vorher

Nachher



Verblendung traumabedingter Verfärbungen zwecks Anpassung an die unteren Frontzähne. Zur Aufhellung der Zähne wurden die Farben B1D und Enamel White verwendet. Zur Schaffung eines natürlichen Übergangs zwischen Randbereichen und Zervikalbereichen wurde die Farbe „Universal Body“ aufgetragen.

Dr. Jaleena Fischer Jessop

Vorher

Nachher



Kosmetische Rekonturierung im Frontzahnbereich an den Zähnen 13–23, unter Anwendung einer Schichttechnik und Transcend Komposit: EN zum Aufbau der palatinalen Schmelzschicht, B1D als Dentinschicht, EW als finale bukkale Schicht.

Dr. Albano Bueno

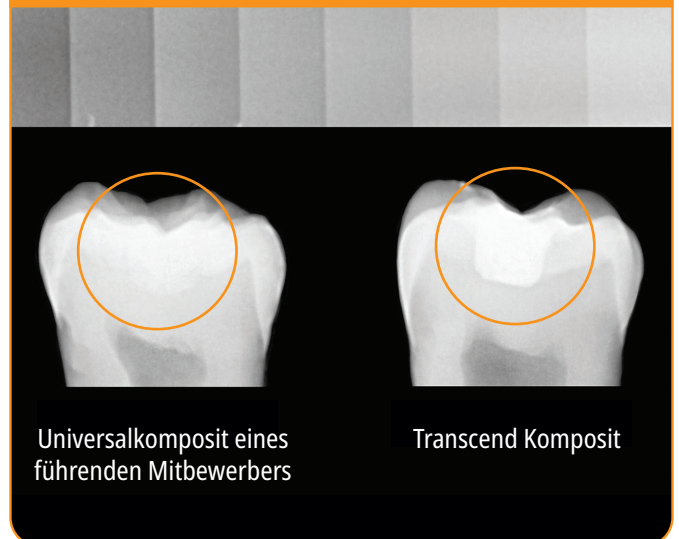
Langlebig & zuverlässig

Ein gutes Komposit sollte sich leicht einbringen lassen, über gute physikalische Eigenschaften verfügen und während der gesamten Lebensdauer der Restauration ein ästhetisches Erscheinungsbild beibehalten. Transcend Komposit zeichnet sich durch optimale Biege- und Druckfestigen aus – für langlebige und zuverlässige Restaurationen. Der hohe Glanz, sowohl nach der Politur als auch nach längerer Liegezeit, gewährleistet ein ansprechendes Erscheinungsbild. Dank der optimal abgestimmten Opazität fügt sich die Farbe „Universal Body“ nahtlos in die umgebende Zahnstruktur ein und sorgt damit für langfristig ästhetische Resultate.

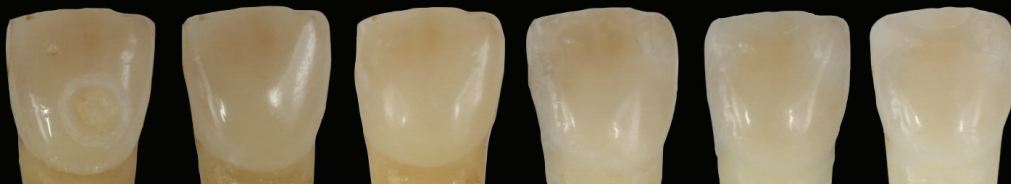
Technische Daten¹

Volumenschrumpf	1,6 %
Druckfestigkeit	450,7 (MPa)
Härte	60,3 (HK)
Biegefestigkeit	156,17 (MPa)
Elastizitätsmodul	11,85 (GPa)
Röntgensichtbarkeit	3,2 (mm AI)
Aushärtungstiefe	2,85 (mm)
Füllkörper Volumenprozent	60–61 %
Füllkörper Gewichtsprozent	79 %

Röntgensichtbarkeit 3,2 (mm AI)



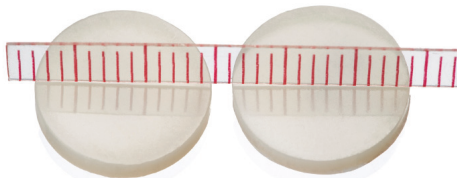
Farbanpassung



Die Farbe „Universal Body“ passt sich sogar im Laufe einer Zahnaufhellung kontinuierlich an die umgebende Zahnfarbe an.²



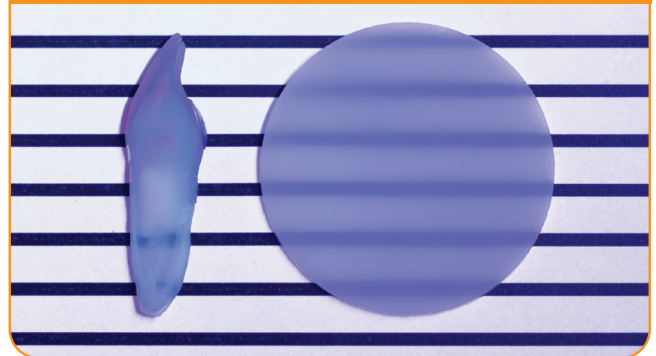
Hohe Polier- und Glanzbeständigkeit



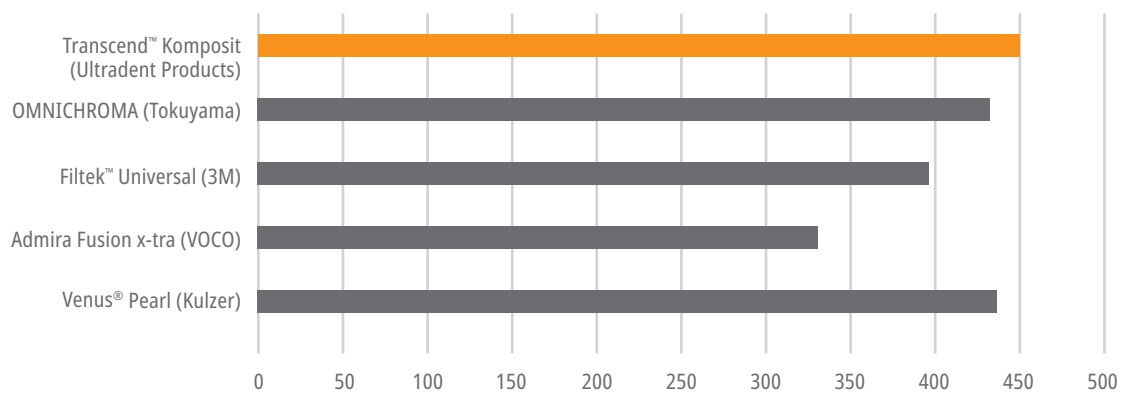
Transcend™
Kompositpolitur
vor dem Zähne putzen

Transcend™
Komposit nach
5.000 Putzzyklen

Natürliche Fluoreszenz



Druckfestigkeit (MPa)³



Innovatives Spritzendesign

Fester Verschluss für effiziente Applikation: kein Herunterfallen und Verlust der Kappe – selbst in hektischen Situationen.



Der einzigartige, neue KleenSleeve™ schützt das Komposit vor einer Kontamination durch den schwarzen äußeren Spritzenzylinder.



Einfach abnehmbare Kappe: Nutzung der Spritze mit nur einer Hand.

Exklusive, laserbedruckte Spritze: kein Verblässen – im Gegensatz zu Etiketten.

Ergonomisch gestaltete Spritze mit glattem, konturierten Griff und Zylinder: einfache Reinigung und maximaler Anwenderkomfort.

Bestellinformationen

Farbe „Universal Body“



4733 – Transcend UB Spritze 1 St.
1 x 4 g Spritze Farbe „Universal Body“

4734 – Transcend UB Spritze 4 St.
4 x 4 g Spritzen Farbe „Universal Body“

Zusätzliche Farben



Transcend Spritze 1 St.
4 g Spritze

Dentin	1 St.	Schmelz	1 St.
A1D	4727	EN	4731
A2D	4728	EW	4732
A3D	4729		
B1D	4730		



Transcend Singles 1 St.
10 x 0,2 g Singles

Dentin	1 St.	Schmelz	1 St.
A1D	4744	EN	4748
A2D	4745	EW	4749
A3D	4746		
B1D	4747		



4757 – Transcend UB Singles 1 St.
10 x 0,2 g Singles Farbe „Universal Body“

4817 – Transcend UB Singles 4 St.
40 x 0,2 g Singles Farbe „Universal Body“



4726 – Transcend Spritzen Intro Kit
1 x 4 g Spritze jeder Farbe:
A1D, A2D, A3D, B1D, EN, EW, UB



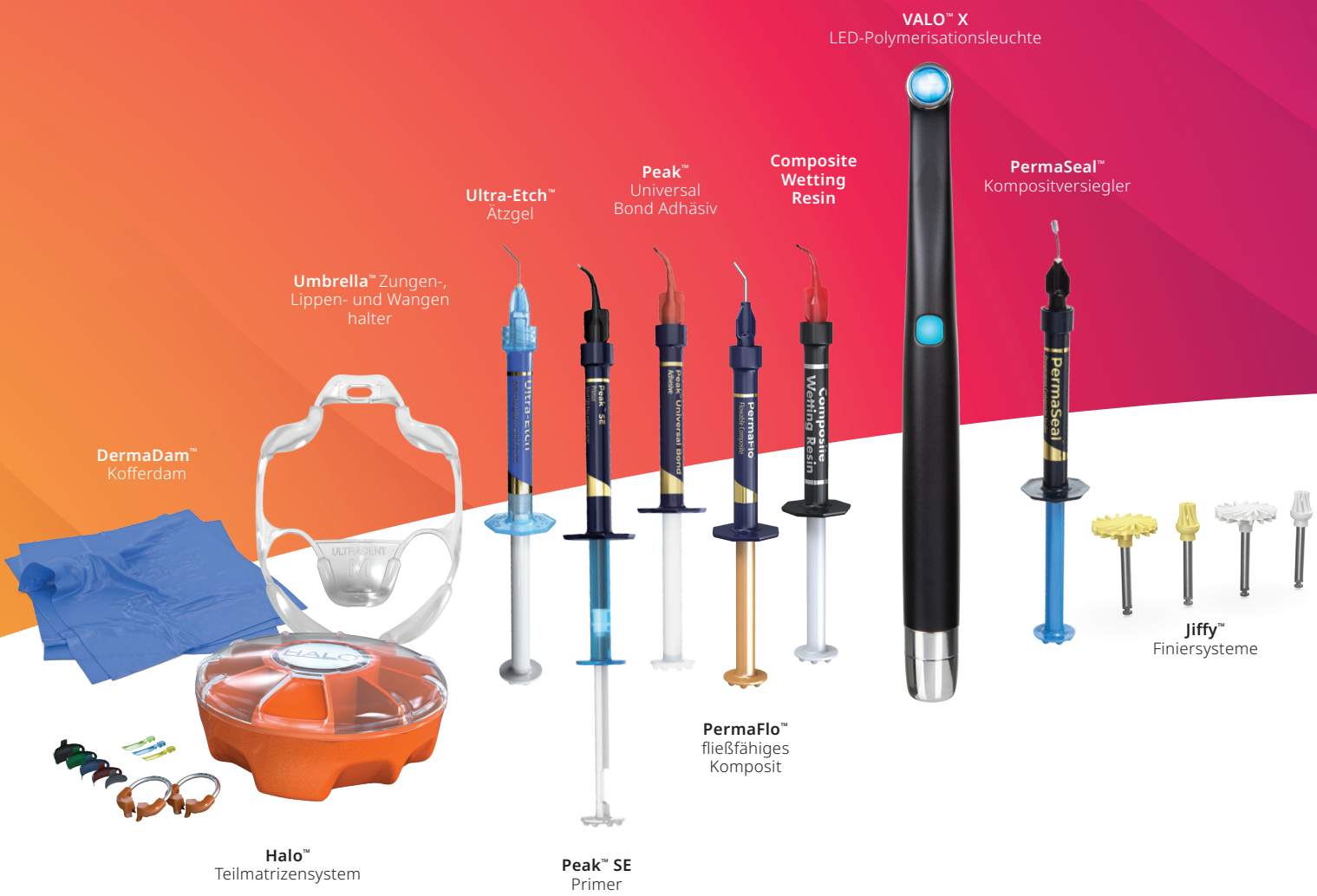
4814 – Transcend Singles Intro Kit
10 x 0,2 g Singles jeder Farbe:
A1D, A2D, A3D, B1D, EN, EW, UB



3059 – Composite Wetting Resin Spritze 2 St.
2 x 1,2 ml (1,85 g) Spritzen

Tipp: Das Modellieren und Konturieren von Kompositen wird durch den Einsatz von Composite Wetting Resin bei allen Ultradent Products Kompositen deutlich vereinfacht.

Bieten Sie Ihren Patienten schnelle, ästhetische und minimalinvasive Behandlungsoptionen:
Kombinieren Sie dazu einfach weitere Produkte von Ultradent Products mit den
verschiedenen Farben des Transcend Universalkomposits.



Präparation — Adhäsivtechnik — Komposit — Polymerisation — Finish

Folgen Sie uns!



UPP 761-DE 10-2024

© 2024 Ultradent Products, Inc. Alle Rechte vorbehalten.

ULTRADENTPRODUCTS.COM

