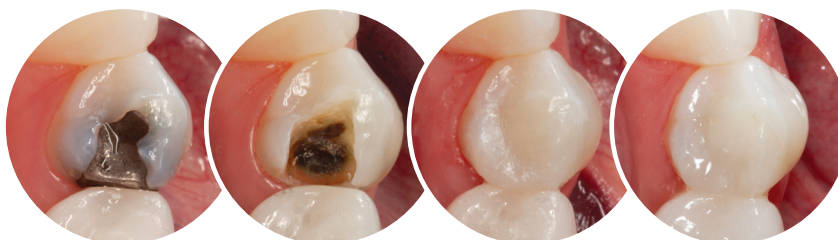
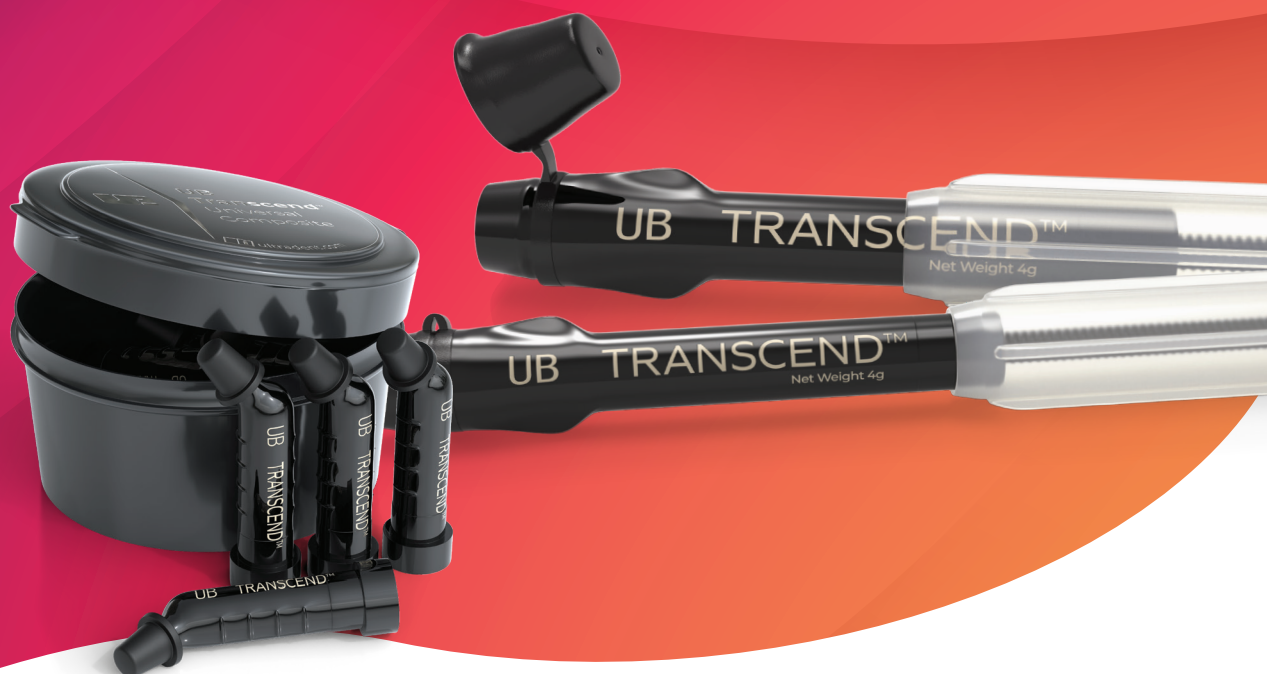


TRANSCEND™

UNIVERSAL COMPOSITE

Restorations with **JUST ONE SHADE**



Voor

**Verkleuring
door amalgaam**

**Direct
postoperatief**

**2 jaar
postoperatief**

De patiënt presenteerde zich met terugkerende cariës van een amalgaamrestauratie van element 44. Het gebitselement werd gerestaureerd met Transcend-composiet in de Universal Body-kleur. Er werd geen gebruikgemaakt van een opaker. Transcend-composiet in de Universal Body-kleur was namelijk voldoende opaak om de verkleuring door amalgaam af te dekken en zich aan te passen aan de natuurlijke kleur van het gebitselement.

- Dr. Jaleena Fischer-Jessop

It's not magic, **it's science.**

De universele composiet Transcend zorgt voor een ongekeerde kleuraanpassing met maar één kleur ("Universal Body") dankzij de gepatenteerde Resin Particle Match™-technologie. Hierdoor is geen opaker nodig.¹





Hoe Transcend-composiet in één kleur werkt:

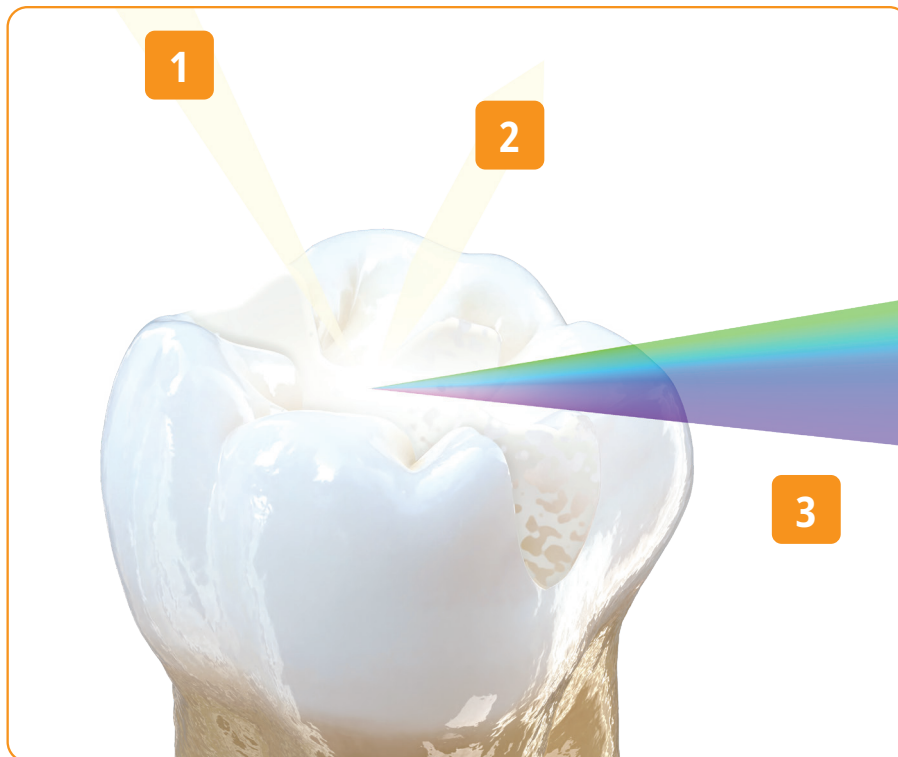
RESIN PARTICLE MATCH™ technologie

De brekingsindices van de kunststofmatrix en de vulstofdeeltjes in de Universal Body-kleur zijn optimaal op elkaar afgestemd. Hierdoor wordt licht op meesterlijke wijze door de composiet en het gebitsweefsel verspreid waardoor een natuurlijke integratie tussen de restauratie en het gebitselement ontstaat.

De Resin Particle Match-technologie is echter niet het enige dat de Universal Body-kleur van Transcend zo bijzonder maakt. De technologie van Transcend, gecombineerd met de optimale opaciteit, creëert het ideale transluentiepercentage voor een body-kleur en

maakt een opaker overbodig. Door deze zorgvuldige balans tussen opaciteit en transluentie kan Transcend-composiet er geweldig uitzien, zowel in kleine als grote restauraties.

Als er licht op het gebitselement valt en door het element en de Transcend Universal Body-kleur heen schijnt (straal 1 en 2), absorbeert het bij het passeren van het composietmateriaal de kleur van het omringende gebitsweefsel, wat vervolgens de kleur bepaalt die naar het menselijk oog wordt teruggekaatst (straal 3). Dit betekent dat, ongeacht de kleur van het gebitsweefsel, de Universal Body-kleur van Transcend de kleur van het omringende gebitselement reflecteert.



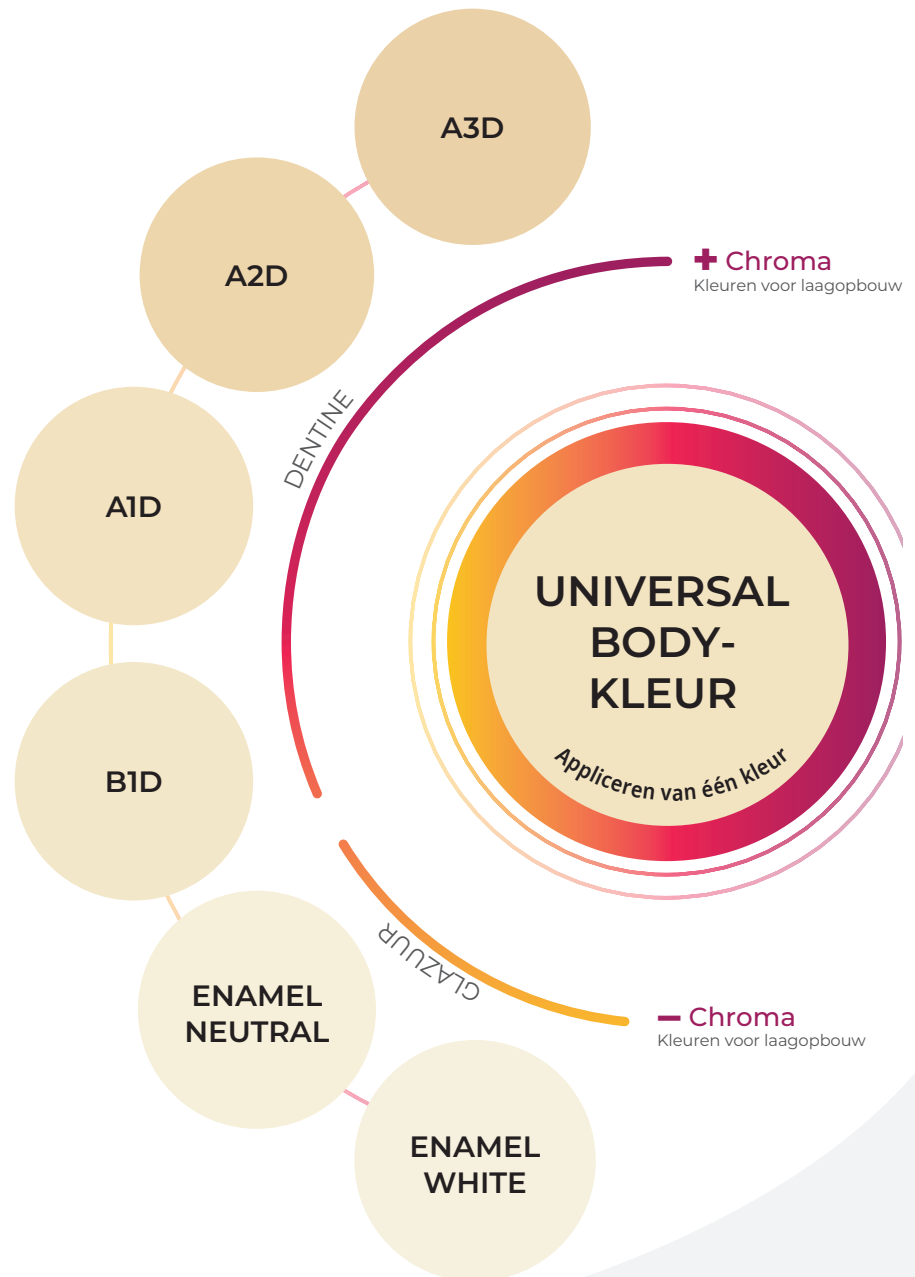
Kleurensysteem

Bij het kleurensysteem van Transcend-composiet is eenvoudig de sleutel tot succes. Voor casussen waarbij laagopbouw noodzakelijk is, heeft Transcend-composiet ook vier dentine- en twee glazuurkleuren. Deze kleuren zijn zorgvuldig gekozen uit de populairste kleuren van onze esthetische composieten. Op die manier beschikt u over alle kleuren die nodig zijn om vrijwel elke restauratie te kunnen uitvoeren.

De kleuren A1D, A2D, A3D en B1D zijn allemaal afgestemd op de VITA™-kleurensleutel*. De glazuurkleuren zijn gebaseerd op de meest verkochte glazuurkleuren van Ultradent Products.

Gebruik de aanvullende dentine- en glazuurkleuren van Transcend-composiet voor het herstellen van gebitselementen in het front met een zichtbaar verschil tussen cervicale en incisale gebieden (opake en translucente gebieden) en/of voor grotere restauraties, zoals sommige grote klasse III- en klasse IV-restauraties waarbij gebitsweefsel ontbreekt waaraan de Universal Body-kleur zich kan aanpassen. Deze aanvullende kleuren zijn ook ontworpen voor een betere optische integratie tussen de composiet en de resterende dentitie. Het gebruik ervan met behulp van laagopbouw leidt tot prachtige resultaten.

Enamel Neutral is een beetje opaker en Enamel White is translucenter.





Restauraties met maar één kleur

In de onderstaande casussen werd gebruikgemaakt van Transcend-composiet in de Universal Body-kleur.

Voor	Na
<p>Falende restauraties. Prepareren, etsen en aanbrengen van de primer. Aanbrengen van de Transcend-composiet in de Universal Body-kleur in lagen van 2 mm en uitharding. Op de laatste afbeelding staat de definitieve restauratie.</p> <p>Dr. Andrea Franzò</p>	

Voor	Na
<p>De kleur van het amalgaam schein door het gebitsweefsel heen. Let op de donkere verkleuring van de dentine. Transcend-composiet laat genoeg licht door om de kleur van het gebitselement te reflecteren, maar is niet zo translucient dat de definitieve restauratie grijs lijkt. Het uiteindelijke resultaat is een balans tussen translucentie en opaciteit, plus een natuurlijke kleur van het gebitselement.</p> <p>Dr. Jaleena Fischer-Jessop</p>	

Voor	Na
<p>Patiënt met occlusale cariës/beschadigde restauratie van element 25 en occlusale cariës van element 26. Cariës en beschadigde restauratie van de elementen 25 en 26 verwijderd. Preparaties gevuld met Transcend-composiet in de Universal Body-kleur. Voor de laatste afbeelding zijn de elementen expres niet ingekleurd om te laten zien hoe goed Transcend-composiet zich aan het omringende gebitsweefsel aanpast.</p> <p>Dr. Brigham Stoker</p>	

Voor	Na
<p>Aangetaste oudere restauraties. Verwijdering van het oude materiaal en preparatie van de gebitselementen voor Transcend-composiet in de Universal Body-kleur. Definitieve restauratie gerealiseerd na applicatie van de UB-kleur in lagen van 2 mm, daarna gepolijst.</p> <p>Dr. Gaetano Paolone</p>	

Restauraties in lagen

In de onderstaande casussen werd gebruikgemaakt van laagopbouw met meerdere kleuren.



Voor

Na



Opnieuw vormgegeven en gecontoureerd voor een beter esthetisch resultaat. Transcend-composiet in de kleur A2D werd aangebracht in de cervicale gebieden van gebitselement 12 en 11. Daarna werd de Universal Body-kleur (UB) op beide gebitselementen aangebracht om de opaciteit en translucentie in het middengebied van de gebitselementen in balans te brengen. Daarna werd in lagen Enamel White (EW) aangebracht op het faciale vlak van element 21, werden er lagen Enamel Neutral (EN) en EW aangebracht op het faciale vlak en bij de incisale rand van element 11 en EN bij de incisale rand van element 21.

Dr. Tommaso Mascetti

Voor

Na



Vervanging van composietveneers voor een betere esthetiek. Vervaardiging van linguale schildjes met Transcend™-composiet in de kleur Enamel Neutral. Kleur B1D aangebracht op element 11 en kleur A2D op element 21 ter correctie van de ontbrekende balans in de natuurlijke kleur van de gebitselementen. Als laatste laag de kleur Enamel White, zowel op element 11 als 21.

Dr. Rafael Calixto

Voor

Na



Verkleuring als gevolg van trauma gemaskeerd, voor aanpassing aan de frontelementen van de onderkaak. Gebruik van de kleuren B1D en Enamel White om het gebit lichter te maken. Applicatie van de Universal Body-kleur voor een natuurlijke overgang van de rand naar de cervicale gebieden.

Dr. Jaleena Fischer-Jessop

Voor

Na



Casus in het front, met cosmetisch opnieuw contoureren van de elementen 13–23. Laagopbouw met Transcend-composiet in de kleur EN voor een palatinale wand, met B1D als dentinelaag en afwerking met EW voor de buccale laag.

Dr. Albano Bueno

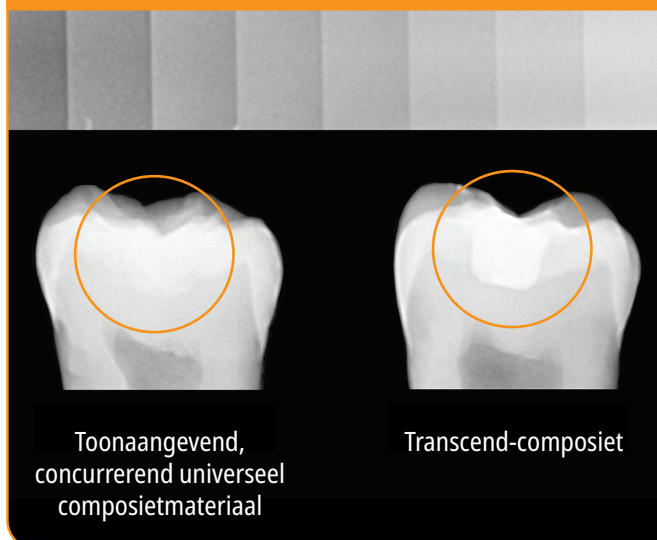
Gemaakt om lang mee te gaan

Een goed composietmateriaal moet gemakkelijk aan te brengen zijn, sterke fysische eigenschappen hebben en een mooie esthetiek behouden gedurende de hele levensduur van de restauratie. Transcend-composiet heeft een optimale buig- en compressiesterkte en hoge initiële glanseenheden, ook na polijsten, zodat restauraties de tand des tijds zullen doorstaan. Zorgvuldige afstemming van de opaciteit zorgt ervoor dat de Universal Body-kleur naadloos overgaat in de omringende dentitie, wat zorgt voor een langdurige esthetiek.

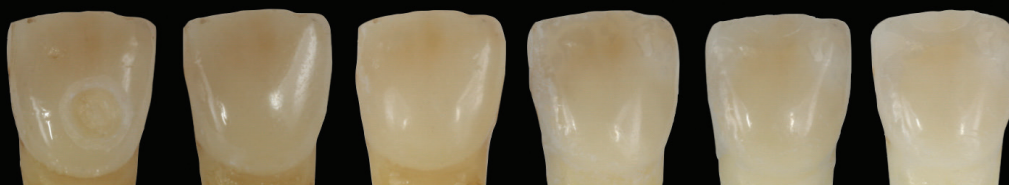
Technisch overzicht¹

Volumekrimp	1,6%
Compressiesterkte	450,7 (MPa)
Hardheid	60,3 (HK)
Buigsterkte	156,17 (MPa)
Elasticiteitsmodulus	11,85 (GPa)
Radio-opaciteit	3,2 (mm-AI)
Uithardingsdiepte	2,85 (mm)
Volumepercentage vulstoffen	60-61%
Gewichtspercentage vulstoffen	79%

Radiopaciteit 3,2 (mm-AI)



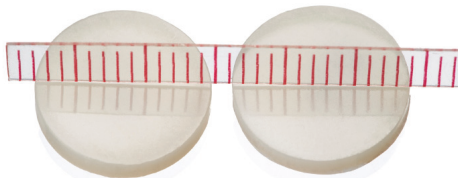
Kleuraanpassing



De Universal Body-kleur past zich steeds aan het omringende gebitsweefsel aan, zelfs na een bleekbehandeling²



Hoogglanspolijsten en langdurig glansbehoud



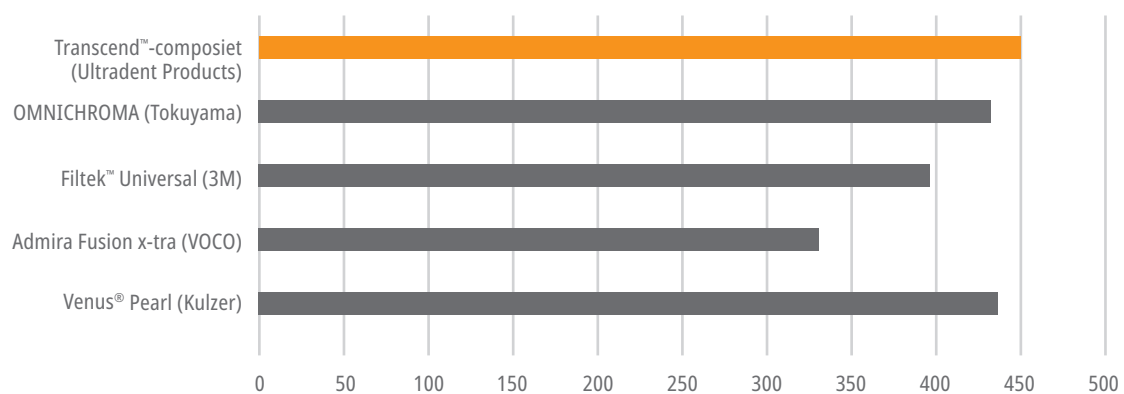
Transcend™-composiet
net na polijsten

Transcend™-composiet
na 5.000 keer poetsen

Natuurlijke fluorescentie



Compressiesterkte (MPa)³



Gemakkelijk bruikbare spuit

Een vastzittende dop zorgt voor meer gebruiksgemak, omdat hij niet meer kan vallen en kwijt kan raken tijdens de werkzaamheden



De unieke, nieuw ontwikkelde KleenSleeve helpt de composiet te beschermen tegen contaminatie door de buitenste, zwartgekleurde houder



Makkelijk te openen dop, zodat de gebruiker de spuit met één hand kan hanteren

Exclusieve laserprint op de spuit, zonder etiketten die kunnen vervagen

Uniek en ergonomisch spuitontwerp met een glad vormgegeven handgreep en cilinder, voor eenvoudig reinigen en maximaal gebruikskomfort

Bestelinformatie

Universal Body-kleur



4733 - Transcend UB Syringe 1 st.
4 g spuit Universal Body-kleur

4734 - Transcend UB Syringe 4 st.
4 x 4 g spuiten Universal Body-kleur



4757 - Transcend UB Singles 1 st.
10 x 0,2 g dosisverpakkingen Universal Body-kleur

4817 - Transcend UB Singles 4 st.
40 x 0,2 g dosisverpakkingen Universal Body-kleur

Aanvullende kleuren



Transcend Syringe 1 st.
4 g spuit

Dentine	1 st.	Glazuur	1 st.
A1D	4727	EN	4731
A2D	4728	EW	4732
A3D	4729		
B1D	4730		



Transcend Singles 1 st.
10 x 0,2 g dosisverpakkingen

Dentine	1 st.	Glazuur	1 st.
A1D	4744	EN	4748
A2D	4745	EW	4749
A3D	4746		
B1D	4747		



4726 - Transcend Syringe Intro Kit
1 x 4 g spuit van elke kleur:
A1D, A2D, A3D, B1D, EN, EW, UB



4814 - Transcend Singles Intro Kit
10 x 0,2 g dosisverpakkingen van elke kleur:
A1D, A2D, A3D, B1D, EN, EW, UB



3059 - Composite Wetting Resin Syringe 2 st.
2 x 1,2 ml spuiten

Combineer Composite Wetting Resin met ieder soort composietmateriaal van Ultradent Products om de glij-eigenschappen van de instrumenten en de composiet tijdens het vormgeven en contouren te verbeteren.

Combineer deze producten van Ultradent Products met de kleuren van Transcend universele composiet voor snelle, esthetische en minimaal invasieve behandeling van uw patiënten.



Prepareren — Etsen & bonding — Composiet — Uitharding — Afwerken

Volg ons!



© 2024 Ultradent Products, Inc. Alle rechten voorbehouden.

UPP 761-NL 10-2024

ULTRADENTPRODUCTS.NL