

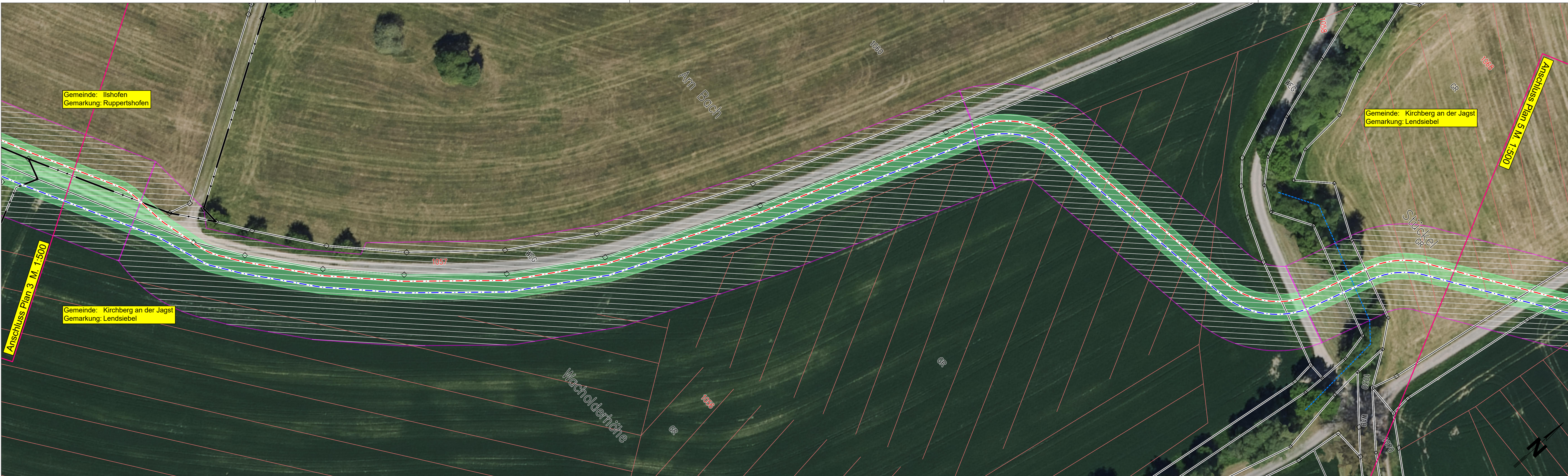
110 kV-Leitung Anschluss UW Beimbach

## Kabellageplan

Planungsunterlagen Nr. 04 – 21

Gemeinde: Kirchberg an der Jagst

Bitte beachten Sie, dass die nachfolgenden Pläne  
Entwürfe sind. Mögliche nachträgliche Änderungen  
behält sich die Netze BW vor.



**Legende:**

- - - - - geplantes 110 kV-Kabel
- - - - - geplantes 110 kV-Kabel in Schutzrohr
- - - - - geplantes 110 kV-Kabel in Schutzrohr (Spülbohrung)
- 1.5 1.5 Trassen - Metrierung
- 1.5 1.5 geplantes 110 kV-Kabel mit Muffe (System 1)
- 1.5 1.5 Schutzstreifen
- 1.5 1.5 Trassen - Metrierung
- 1.5 1.5 geplantes 110 kV-Kabel mit Muffe (System 2)
- 1.5 1.5 Schutzstreifen
- Fläche für vorübergehende Inanspruchnahme während der Baumaßnahme
- - - - - geplante Mitverlegung 20 kV-Kabel
- - - - - geplante Mitverlegung 20 kV-Kabel in Schutzrohr
- - - - - geplante Mitverlegung 20 kV-Kabel in Schutzrohr (Spülbohrung)
- - - - - Einmessung
- 20 kV-Kabel
- 1-kV-Kabel
- Fremdleitung
- Straßenbeleuchtungskabel
- LWL Lerrohr
- Wasserleitung
- Gasleitung
- MW Kanalleitung
- SW Kanalleitung
- RW Kanalleitung
- Drainageleitung
- Weg
- 3461 Grund- / Flurstücksnummer vom Vorhaben nicht betroffen
- 3463 Grund- / Flurstücksnummer vom Vorhaben betroffen
- 3463 Flurbereinigung Grundstücksnr.
- raumgeometer Korridor E4

Darstellung auf der Grundlage der Geobasisdaten des ©Landesamt für Geoinformation und Landesentwicklung Baden-Württemberg, URL: <http://www.lgl-bw.de>, Stand der Geobasisinformationen: 03/2022  
 Für die Vollständigkeit und Richtigkeit der Darstellung unterirdischer Bauwerke und Leitungen wird keine Gewähr übernommen.



110 kV-Leitung Anschluss UW Beimbach

Kabellageplan

Planungsunterlage

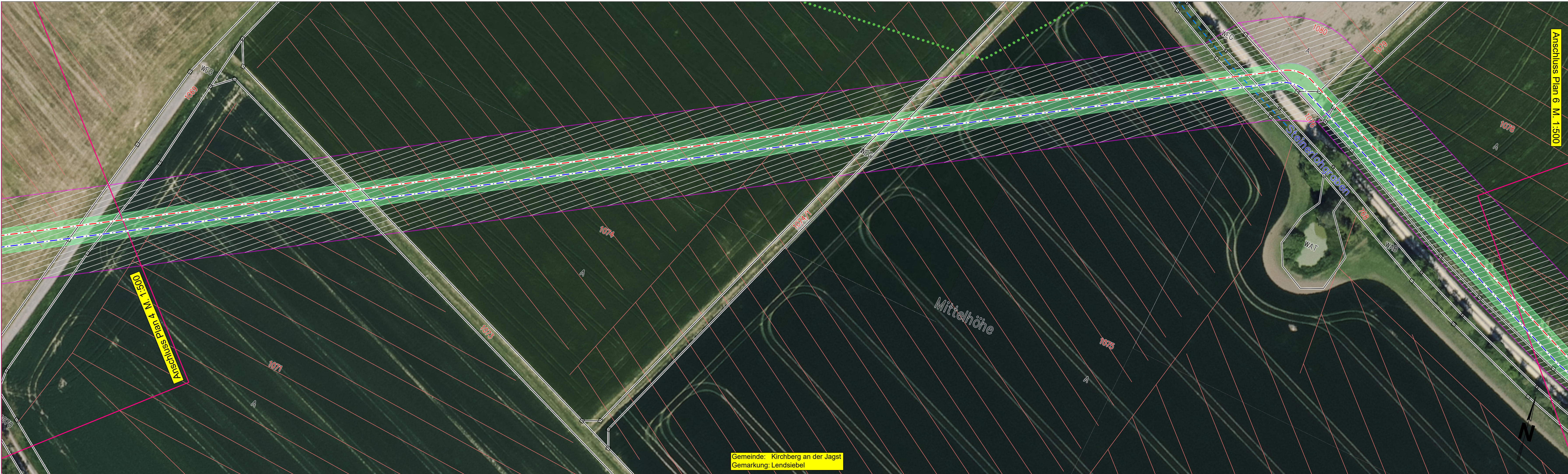
Nr. 04

Satzungsgemäß auslegen in der Zeit vom . . . . . bis . . . . .  
 Zeit und Ort der Auslegung sind vor der Auslegung ortsüblich bekannt gemacht worden:  
 Gemeinde: . . . . .  
 Dienstsiegel/Unterschrift: . . . . .

Genehmigungsbehörde: . . . . .

c					
b					
a					
Index	Datum	Änderung	Bearb./Fa	Geprüft/Fa	Freigabe

Bearbeitet	Datum	Name	Ersetzt durch	Maßstab	1 : 500
Geprüft	19.06.2023	Heidemann / SPIE		Einheit	Meter
Freigabe	-	Sterkat / SPIE	Ersatz von	Blatt-Nr.	4 von 27
Zeichnungs-Nr.	110kV_Beimbach_230619	Schneider / Netze BW	Planindex		



**Legende:**

- geplantes 110 kV-Kabel
- geplantes 110 kV-Kabel in Schutzrohr
- geplantes 110 kV-Kabel in Schutzrohr (Spülbohrung)
- Trassen - Metrierung
- geplantes 110 kV-Kabel mit Muffe (System 1)
- Schutzstreifen
- Trassen - Metrierung
- geplantes 110 kV-Kabel mit Muffe (System 2)
- Schutzstreifen
- Fläche für vorübergehende Inanspruchnahme während der Baumaßnahme
- geplante Mitverlegung 20 kV-Kabel
- geplante Mitverlegung 20 kV-Kabel in Schutzrohr
- geplante Mitverlegung 20 kV-Kabel in Schutzrohr (Spülbohrung)
- 20 kV-Kabel
- 1-kV-Kabel
- Fremdleitung
- Straßenbeleuchtungskabel
- LWL Lerrohr
- Wasserleitung
- Gasleitung
- MW Kanalleitung
- SW Kanalleitung
- RW Kanalleitung
- Drainageleitung
- Weg
- Einmessung
- Grund- / Flurstücksnummer vom Vorhaben nicht betroffen
- Grund- / Flurstücksnummer vom Vorhaben betroffen
- Flurbereinigung Grundstücksnr.
- raumgeometer Korridor E4

Darstellung auf der Grundlage der Geobasisdaten des Landesamt für Geoinformation und Landentwicklung Baden-Württemberg.  
 URL: <http://www.lgl-bw.de>, Stand der Geobasisinformationen: 03/2022

Für die Vollständigkeit und Richtigkeit der Darstellung unterirdischer Bauwerke und Leitungen wird keine Gewähr übernommen.

0 10 20 30 m

# 110 kV-Leitung Anschluss UW Beimbach

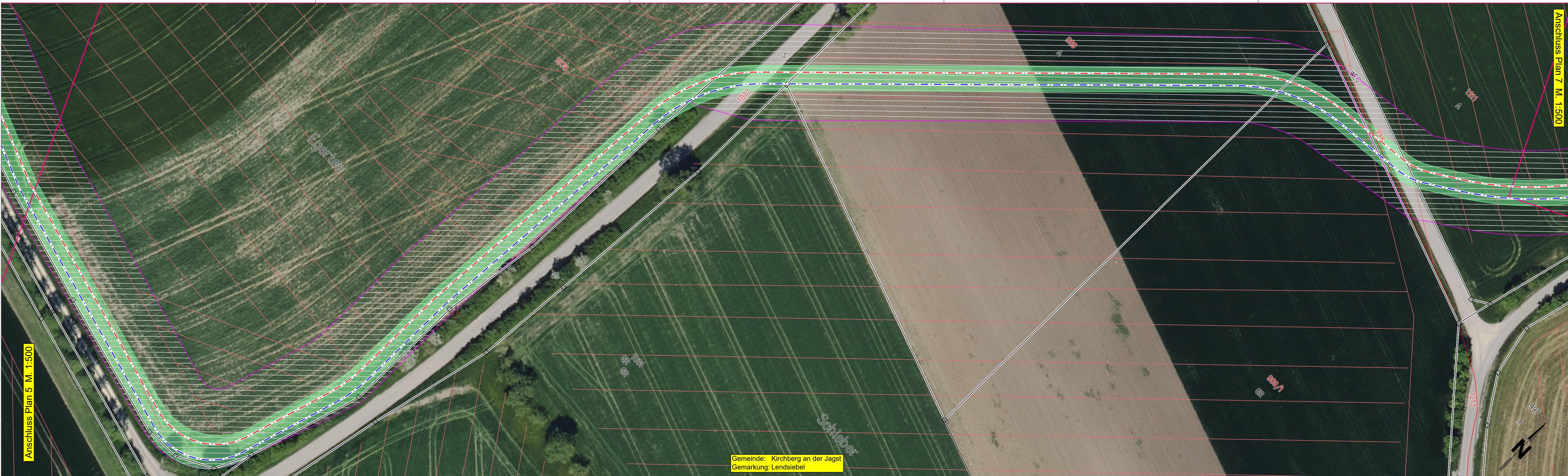
## Kabellageplan

Planungsunterlage Nr. 05

Satzungsgemäß auslegen in der Zeit vom . . . . . bis . . . . .	Genehmigungsbehörde:
Zeit und Ort der Auslegung sind vor der Auslegung ortsüblich bekannt gemacht worden:	
Gemeinde: . . . . .	
Dienstsigel/Unterschrift: . . . . .	

c					
b					
a					
Index	Datum	Änderung	Bearb./Fa	Geprüft/Fa	Freigabe

		Ersetzt durch Ersatz von		Maßstab 1 : 500	
				Einheit Meter	
Bearbeitet	Datum	Name	Ersetzt durch	Maßstab	1 : 500
Geprüft	-	Heidemann / SPIE	Ersatz von	Einheit	Meter
Freigabe	-	Schneider / Netze BW	Planindex	Blatt-Nr.	5 von 27
Zeichnungs-Nr.	110kV_Beimbach_230619				

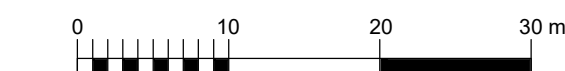


**Legende:**

- - - - - geplantes 110 kV-Kabel
- - - - - geplantes 110 kV-Kabel in Schutzrohr
- - - - - geplantes 110 kV-Kabel in Schutzrohr (Spülbohrung)
- - - - - Trassen - Metrierung
- - - - - geplantes 110 kV-Kabel mit Muffe (System 1)
- - - - - Schutzstreifen
- - - - - Trassen - Metrierung
- - - - - geplantes 110 kV-Kabel mit Muffe (System 2)
- - - - - Schutzstreifen
- Fläche für vorübergehende Inanspruchnahme während der Baumaßnahme
- - - - - geplante Mitverlegung 20 kV-Kabel
- - - - - geplante Mitverlegung 20 kV-Kabel in Schutzrohr
- - - - - geplante Mitverlegung 20 kV-Kabel in Schutzrohr (Spülbohrung)
- - - - - 20 kV-Kabel
- - - - - 1-kV-Kabel
- - - - - Fremdleitung
- - - - - Straßenbeleuchtungskabel
- - - - - LWL Lerrohr
- - - - - Wasserleitung
- - - - - Gasleitung
- - - - - MW Kanalleitung
- - - - - SW Kanalleitung
- - - - - RW Kanalleitung
- - - - - Drainageleitung
- - - - - Weg
- - - - - Einmessung
- 3461 Grund- / Flurstücksnummer vom Vorhaben nicht betroffen
- 3463 Grund- / Flurstücksnummer vom Vorhaben betroffen
- 3463 Flurbereinigung Grundstücksnr.
- raumgeometer Korridor E4

Darstellung auf der Grundlage der Geobasisdaten des ©Landesamt für Geoinformation und Landesentwicklung Baden-Württemberg. URL: <http://www.lgl-bw.de>, Stand der Geobasisinformationen: 03/2022

Für die Vollständigkeit und Richtigkeit der Darstellung unterirdischer Bauwerke und Leitungen wird keine Gewähr übernommen.



110 kV-Leitung Anschluss UW Beimbach

# Kabellageplan

Planungsunterlage Nr. 06

Satzungsgemäß auslegen in der Zeit vom ..... bis ..... Zeit und Ort der Auslegung sind vor der Auslegung ortsüblich bekannt gemacht worden: Gemeinde: ..... Dienstsiegel/Unterschrift: .....	Genehmigungsbehörde: .....
--	----------------------------

c	b	a	Index	Datum	Änderung	Bearb./Fa	Geprüft/Fa	Freigabe
---	---	---	-------	-------	----------	-----------	------------	----------

Bearbeitet	Datum	Name	Ersetzt durch
	19.06.2023	Heidemann / SPIE	
Geprüft		Sterkat / SPIE	Ersetzt von
Freigabe		Schneider / Netze BW	
Zeichnungs-Nr.	110kV_Beimbach_230619	Planindex	
		Maßstab	1 : 500
		Einheit	Meter
		Blatt-Nr.	6 von 27

Anschluss Plan 5 M. 1:500

Anschluss Plan 7 M. 1:500

Gemeinde: Kirchberg an der Jagst  
Gemarkung: Lendsiebel



Anschluss Plan 6 M. 1:500

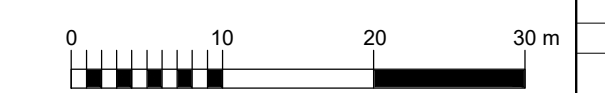
Anschluss Plan 8 M. 1:500

Gemeinde: Kirchberg an der Jagst  
Gemarkung: Lendsiebel

**Legende:**

- - - geplantes 110 kV-Kabel
- - - geplantes 110 kV-Kabel in Schutzrohr
- - - geplantes 110 kV-Kabel in Schutzrohr (Spülbohrung)
- - - Trassen - Metrierung
- - - geplantes 110 kV-Kabel mit Muffe (System 1)
- - - Schutzstreifen
- - - Trassen - Metrierung
- - - geplantes 110 kV-Kabel mit Muffe (System 2)
- - - Schutzstreifen
- Fläche für vorübergehende Inanspruchnahme während der Baumaßnahme
- - - geplante Mitverlegung 20 kV-Kabel
- - - geplante Mitverlegung 20 kV-Kabel in Schutzrohr
- - - geplante Mitverlegung 20 kV-Kabel in Schutzrohr (Spülbohrung)
- - - 20 kV-Kabel
- - - 1-kV-Kabel
- - - Fremdleitung
- - - Straßenbeleuchtungskabel
- - - LWL Lerrohr
- - - Wasserleitung
- - - Gasleitung
- - - MW Kanalleitung
- - - SW Kanalleitung
- - - RW Kanalleitung
- - - Drainageleitung
- - - Weg
- - - Einmessung
- raumgeometrierter Korridor E4

Darstellung auf der Grundlage der Geobasisdaten des Landesamts für Geoinformation und Landesentwicklung Baden-Württemberg.  
URL: <http://www.lgl-bw.de>, Stand der Geobasisinformationen: 03/2022  
Für die Vollständigkeit und Richtigkeit der Darstellung unterirdischer Bauwerke und Leitungen wird keine Gewähr übernommen.



Ein Unternehmen der EnBW

110 kV-Leitung Anschluss UW Beimbach

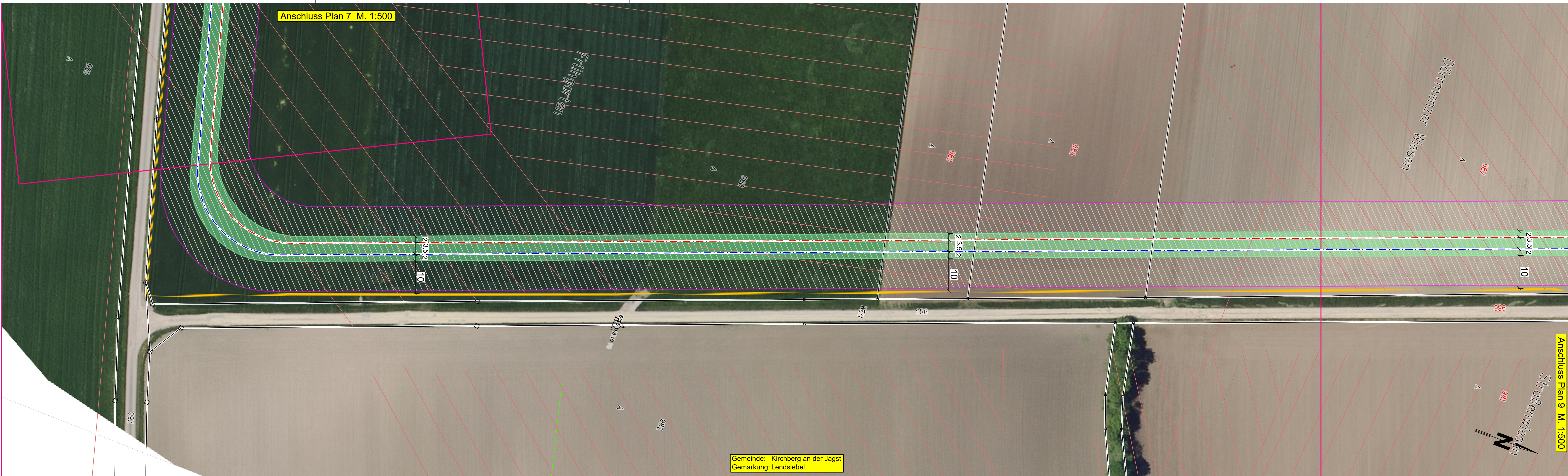
Kabellageplan

Planungsunterlage Nr. 07

<p>Satzungsgemäß auslegen in der Zeit vom ..... bis .....</p> <p>Zeit und Ort der Auslegung sind vor der Auslegung ortsüblich bekannt gemacht worden:</p> <p>Gemeinde: .....</p> <p>Dienstsigel/Unterschrift: .....</p>	<p>Genehmigungsbehörde:</p>
---	-----------------------------

--	--

<table border="1" style="width: 100%; border-collapse: collapse;"> <tr> <th>Datum</th> <th>Name</th> <th>Ersetzt durch</th> <th>Maßstab</th> </tr> <tr> <td>Bearbeitet 19.06.2023</td> <td>Heidemann / SPIE</td> <td></td> <td>1 : 500</td> </tr> <tr> <td>Geprüft</td> <td>Stierkat / SPIE</td> <td>Ersatz von</td> <td>Einheit</td> </tr> <tr> <td>Freigabe</td> <td>Schneider / Netze BW</td> <td></td> <td>Meter</td> </tr> </table>	Datum	Name	Ersetzt durch	Maßstab	Bearbeitet 19.06.2023	Heidemann / SPIE		1 : 500	Geprüft	Stierkat / SPIE	Ersatz von	Einheit	Freigabe	Schneider / Netze BW		Meter	<table border="1" style="width: 100%; border-collapse: collapse;"> <tr> <th>Index</th> <th>Datum</th> <th>Änderung</th> <th>Bearb./Fa</th> <th>Geprüft/Fa</th> <th>Freigabe</th> </tr> <tr> <td> </td> <td> </td> <td> </td> <td> </td> <td> </td> <td> </td> </tr> </table>	Index	Datum	Änderung	Bearb./Fa	Geprüft/Fa	Freigabe							<table border="1" style="width: 100%; border-collapse: collapse;"> <tr> <th>Zeichnungs-Nr.</th> <th>Planindex</th> <th>Blatt-Nr.</th> </tr> <tr> <td>110kV_Beimbach_230619</td> <td></td> <td>7 von 27</td> </tr> </table>	Zeichnungs-Nr.	Planindex	Blatt-Nr.	110kV_Beimbach_230619		7 von 27
Datum	Name	Ersetzt durch	Maßstab																																	
Bearbeitet 19.06.2023	Heidemann / SPIE		1 : 500																																	
Geprüft	Stierkat / SPIE	Ersatz von	Einheit																																	
Freigabe	Schneider / Netze BW		Meter																																	
Index	Datum	Änderung	Bearb./Fa	Geprüft/Fa	Freigabe																															
Zeichnungs-Nr.	Planindex	Blatt-Nr.																																		
110kV_Beimbach_230619		7 von 27																																		



**Legende:**

- - - - - geplantes 110 kV-Kabel
- - - - - geplantes 110 kV-Kabel in Schutzrohr
- - - - - geplantes 110 kV-Kabel in Schutzrohr (Spülbohrung)
- 1.5 1.5 Trassen - Metrierung
- 1.5 1.5 geplantes 110 kV-Kabel mit Muffe (System 1)
- 1.5 1.5 Schutzstreifen
- 1.5 1.5 Trassen - Metrierung
- 1.5 1.5 geplantes 110 kV-Kabel mit Muffe (System 2)
- 1.5 1.5 Schutzstreifen
- Fläche für vorübergehende Inanspruchnahme während der Baumaßnahme
- - - - - geplante Mitverlegung 20 kV-Kabel
- - - - - geplante Mitverlegung 20 kV-Kabel in Schutzrohr
- - - - - geplante Mitverlegung 20 kV-Kabel in Schutzrohr (Spülbohrung)
- - - - - 20 kV-Kabel
- - - - - 1-kV-Kabel
- - - - - Fremdleitung
- - - - - Straßenbeleuchtungskabel
- - - - - LWL Lerrohr
- - - - - Wasserleitung
- - - - - Gasleitung
- - - - - MW Kanalleitung
- - - - - SW Kanalleitung
- - - - - RW Kanalleitung
- - - - - Drainageleitung
- - - - - Weg
- - - - - Einmessung
- 3461 Grund- / Flurstücksnummer vom Vorhaben nicht betroffen
- 3463 Grund- / Flurstücksnummer vom Vorhaben betroffen
- 3463 Flurbereinigung Grundstücksnr.
- raumgeometer Korridor E4

Darstellung auf der Grundlage der Geobasisdaten des Landesamt für Geoinformation und Landentwicklung Baden-Württemberg.  
 URL: <http://www.lgl-bw.de>, Stand der Geobasisinformationen: 03/2022  
 Für die Vollständigkeit und Richtigkeit der Darstellung unterirdischer Bauwerke und Leitungen wird keine Gewähr übernommen.



110 kV-Leitung Anschluss UW Beimbach

Kabellageplan

Planungsunterlage Nr. 08

Satzungsgemäß auslegen in der Zeit vom . . . . . bis . . . . .	Genehmigungsbehörde:
Zeit und Ort der Auslegung sind vor der Auslegung ortsüblich bekannt gemacht worden:	
Gemeinde: . . . . .	
Dienstsigel/Unterschrift: . . . . .	

c					
b					
a					
Index	Datum	Änderung	Bearb./Fa	Geprüft/Fa	Freigabe

Bearbeitet	Datum	Name	Ersetzt durch
Geprüft	19.06.2023	Heidemann / SPIE	
Freigabe		Sterkat / SPIE	Ersetzt von
		Schneider / Netze BW	
Zeichnungs-Nr.	110kV_Beimbach_230619	Planindex	Blatt-Nr.
			8 von 27
			Maßstab 1 : 500
			Einheit Meter



Anschluss Plan 8 M. 1:500

Gemeinde: Kirchberg an der Jagst  
Gemarkung: Lendsiebel

Anschluss Plan 9a M. 1:500

Legende:

- - - - - geplantes 110 kV-Kabel
- - - - - geplantes 110 kV-Kabel in Schutzrohr
- - - - - geplantes 110 kV-Kabel in Schutzrohr (Spülbohrung)
- 1.5 1.5 Trassen - Metrierung
- 1.5 1.5 geplantes 110 kV-Kabel mit Muffe (System 1)
- 1.5 1.5 Schutzstreifen
- 1.5 1.5 Trassen - Metrierung
- 1.5 1.5 geplantes 110 kV-Kabel mit Muffe (System 2)
- 1.5 1.5 Schutzstreifen
- Fläche für vorübergehende Inanspruchnahme während der Baumaßnahme
- - - - - geplante Mitverlegung 20 kV-Kabel
- - - - - geplante Mitverlegung 20 kV-Kabel in Schutzrohr
- - - - - geplante Mitverlegung 20 kV-Kabel in Schutzrohr (Spülbohrung)
- - - - - 20 kV-Kabel
- - - - - 1-kV-Kabel
- - - - - Fremdleitung
- - - - - Straßenbeleuchtungskabel
- - - - - LWL Lerrohr
- - - - - Wasserleitung
- - - - - Gasleitung
- - - - - MW Kanalleitung
- - - - - SW Kanalleitung
- - - - - RW Kanalleitung
- - - - - Drainageleitung
- - - - - Weg
- - - - - Einmessung
- 3461 Grund- / Flurstücksnummer vom Vorhaben nicht betroffen
- 3463 Grund- / Flurstücksnummer vom Vorhaben betroffen
- 3463 Flurbereinigung Grundstücksnr.
- raumgeometrischer Korridor E4

Darstellung auf der Grundlage der Geobasisdaten des Landesamt für Geoinformation und Landesentwicklung Baden-Württemberg.  
URL: <http://www.lgl-bw.de>, Stand der Geobasisinformationen: 03/2022

Für die Vollständigkeit und Richtigkeit der Darstellung unterirdischer Bauwerke und Leitungen wird keine Gewähr übernommen.



110 kV-Leitung Anschluss UW Beimbach

Kabellageplan

Planungsunterlage Nr. 09

Satzungsgemäß auslegen in der Zeit vom . . . . . bis . . . . .	Genehmigungsbehörde: . . . . .
Zeit und Ort der Auslegung sind vor der Auslegung ortsüblich bekannt gemacht worden:	
Gemeinde: . . . . .	
Dienstsigel/Unterschrift: . . . . .	

c					
b					
a					
Index	Datum	Änderung	Bearb./Fa	Geprüft/Fa	Freigabe

Bearbeitet	Datum	Name	Ersetzt durch
19.06.2023	19.06.2023	Heidemann / SPIE	
Geprüft	-	Sterkat / SPIE	Ersetzt von
Freigabe	-	Schneider / Netze BW	
Zeichnungs-Nr.	110kV_Beimbach_230619	Planindex	Blatt-Nr.
			8 von 27
			Maßstab 1:500
			Einheit Meter



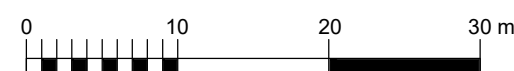
Anschluss Plan 9 M. 1:500

Gemeinde: Kirchberg an der Jagst  
Gemarkung: Lendsiebel

**Legende:**

- - - - - geplantes 110 kV-Kabel
- - - - - geplantes 110 kV-Kabel in Schutzrohr
- - - - - geplantes 110 kV-Kabel in Schutzrohr (Spülbohrung)
- 1.5 | 1.5 Trassen - Metrierung
- 1.5 | 1.5 geplantes 110 kV-Kabel mit Muffe (System 1)
- 1.5 | 1.5 Schutzstreifen
- 1.5 | 1.5 Trassen - Metrierung
- 1.5 | 1.5 geplantes 110 kV-Kabel mit Muffe (System 2)
- 1.5 | 1.5 Schutzstreifen
- Fläche für vorübergehende Inanspruchnahme während der Baumaßnahme
- - - - - geplante Mitverlegung 20 kV-Kabel
- - - - - geplante Mitverlegung 20 kV-Kabel in Schutzrohr
- - - - - geplante Mitverlegung 20 kV-Kabel in Schutzrohr (Spülbohrung)
- - - - - 20 kV-Kabel
- - - - - 1-kV-Kabel
- - - - - Fremdleitung
- - - - - Straßenbeleuchtungskabel
- - - - - LWL Lerrohr
- - - - - Wasserleitung
- - - - - Gasleitung
- - - - - MW Kanalleitung
- - - - - SW Kanalleitung
- - - - - RW Kanalleitung
- - - - - Drainageleitung
- - - - - Weg
- - - - - Einmessung
- 3461 Grund- / Flurstücksnummer vom Vorhaben nicht betroffen
- 3463 Grund- / Flurstücksnummer vom Vorhaben betroffen
- 3463 Flurbereinigung Grundstücksnr.
- raumgeometrischer Korridor E4

Darstellung auf der Grundlage der Geobasisdaten des Landesamt für Geoinformation und Landentwicklung Baden-Württemberg.  
URL: <http://www.lgl-bw.de>, Stand der Geobasisinformationen: 03/2022  
Für die Vollständigkeit und Richtigkeit der Darstellung unterirdischer Bauwerke und Leitungen wird keine Gewähr übernommen.



Ein Unternehmen der EnBW

110 kV-Leitung Anschluss UW Beimbach

Kabellageplan

Planungsunterlage Nr. 9a

Satzungsgemäß auslegen in der Zeit vom ..... bis ..... Zeit und Ort der Auslegung sind vor der Auslegung ortsüblich bekannt gemacht worden: Gemeinde: ..... Dienstsiegel/Unterschrift: .....	Genehmigungsbehörde:   
---	----------------------------------

c									
b									
a									
Index	Datum	Änderung	Bearb./Fa	Geprüft/Fa	Freigabe				

Bearbeitet	Datum	Name	Ersetzt durch	Maßstab
	19.06.2023	Heidemann / SPIE		1 : 500
Geprüft		Sterkat / SPIE	Ersetzt von	Einheit
		Schneider / Netze BW		Meter
Freigabe			Planindex	Blatt-Nr.
				9a von 27
Zeichnungs-Nr.	110kV_Beimbach_230619			





**Legende:**

- geplantes 110 kV-Kabel
- geplantes 110 kV-Kabel in Schutzrohr
- geplantes 110 kV-Kabel in Schutzrohr (Spülbohrung)
- Trassen - Metrierung
- geplantes 110 kV-Kabel mit Muffe (System 1)
- Schutzstreifen
- Trassen - Metrierung
- geplantes 110 kV-Kabel mit Muffe (System 2)
- Schutzstreifen
- Fläche für vorübergehende Inanspruchnahme während der Baumaßnahme
- geplante Mitverlegung 20 kV-Kabel
- geplante Mitverlegung 20 kV-Kabel in Schutzrohr
- geplante Mitverlegung 20 kV-Kabel in Schutzrohr (Spülbohrung)
- 20 kV-Kabel
- 1-kV-Kabel
- Fremdleitung
- Straßenbeleuchtungskabel
- LWL Lerrohr
- Wasserleitung
- Gasleitung
- MW Kanalleitung
- SW Kanalleitung
- RW Kanalleitung
- Drainageleitung
- Weg
- Einmessung
- Grund- / Flurstücksnummer vom Vorhaben nicht betroffen
- Grund- / Flurstücksnummer vom Vorhaben betroffen
- Flurbereinigung Grundstücksnr.
- raumgeometer Korridor E4

Darstellung auf der Grundlage der Geobasisdaten des Landesamt für Geoinformation und Landesentwicklung Baden-Württemberg.  
 URL: <http://www.lgl-bw.de>, Stand der Geobasisinformationen: 03/2022  
 Für die Vollständigkeit und Richtigkeit der Darstellung unterirdischer Bauwerke und Leitungen wird keine Gewähr übernommen.

# 110 kV-Leitung Anschluss UW Beimbach

## Kabellageplan

Planungsunterlage Nr. 10

Satzungsgemäß auslegen in der Zeit vom . . . . . bis . . . . .	Genehmigungsbehörde:
Zeit und Ort der Auslegung sind vor der Auslegung ortsüblich bekannt gemacht worden:	
Gemeinde: . . . . .	
Dienststempel/Unterschrift: . . . . .	

c					
b					
a					
Index	Datum	Änderung	Bearb./Fa	Geprüft/Fa	Freigabe

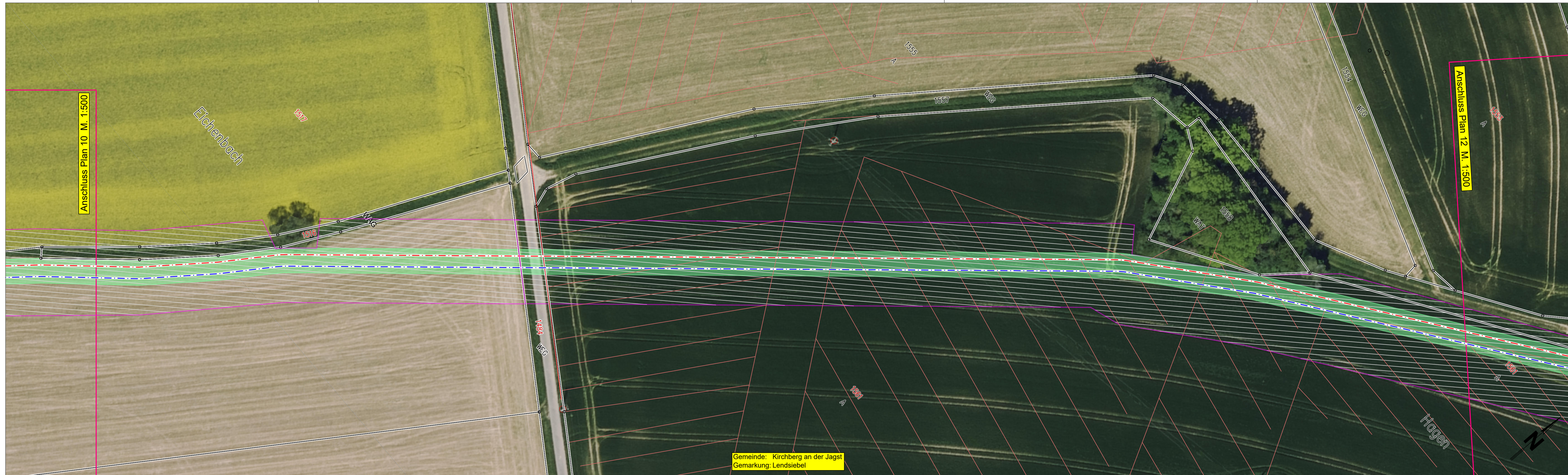


Bearbeitet	Datum	Name	Ersetzt durch	Maßstab	1 : 500
Geprüft	19.06.2023	Heidemann / SPIE	Ersatz von	Einheit	Meter
Freigabe		Schneider / Netze BW	Planindex	Blatt-Nr.	10 von 27
Zeichnungs-Nr.	110kV_Beimbach_230619				

Gemeinde: Kirchberg an der Jagst  
 Gemarkung: Lendsiebel

Anschluss Plan 9a M. 1:500

Anschluss Plan 11 M. 1:500

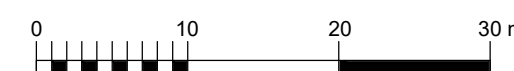


Gemeinde: Kirchberg an der Jagst  
Gemarkung: Lendsiebel

**Legende:**

- geplantes 110 kV-Kabel
- geplantes 110 kV-Kabel in Schutzrohr
- geplantes 110 kV-Kabel in Schutzrohr (Spülbohrung)
- Trassen - Metrierung
- geplantes 110 kV-Kabel mit Muffe (System 1)
- Schutzstreifen
- Trassen - Metrierung
- geplantes 110 kV-Kabel mit Muffe (System 2)
- Schutzstreifen
- Fläche für vorübergehende Inanspruchnahme während der Baumaßnahme
- geplante Mitverlegung 20 kV-Kabel
- geplante Mitverlegung 20 kV-Kabel in Schutzrohr
- geplante Mitverlegung 20 kV-Kabel in Schutzrohr (Spülbohrung)
- 20 kV-Kabel
- 1-kV-Kabel
- Fremdleitung
- Straßenbeleuchtungskabel
- LWL Lerrohr
- Wasserleitung
- Gasleitung
- MW Kanalleitung
- SW Kanalleitung
- RW Kanalleitung
- Drainageleitung
- Weg
- Einmessung
- 3461 Grund- / Flurstücksnummer vom Vorhaben nicht betroffen
- 3463 Grund- / Flurstücksnummer vom Vorhaben betroffen
- 3463 Flurbereinigung Grundstücksnr.
- raumgeometrischer Korridor E4

Darstellung auf der Grundlage der Geobasisdaten des Landesamt für Geoinformation und Landesentwicklung Baden-Württemberg.  
URL: <http://www.lgl-bw.de>, Stand der Geobasisinformationen: 03/2022  
Für die Vollständigkeit und Richtigkeit der Darstellung unterirdischer Bauwerke und Leitungen wird keine Gewähr übernommen.



110 kV-Leitung Anschluss UW Beimbach

Kabellageplan

Planungsunterlage

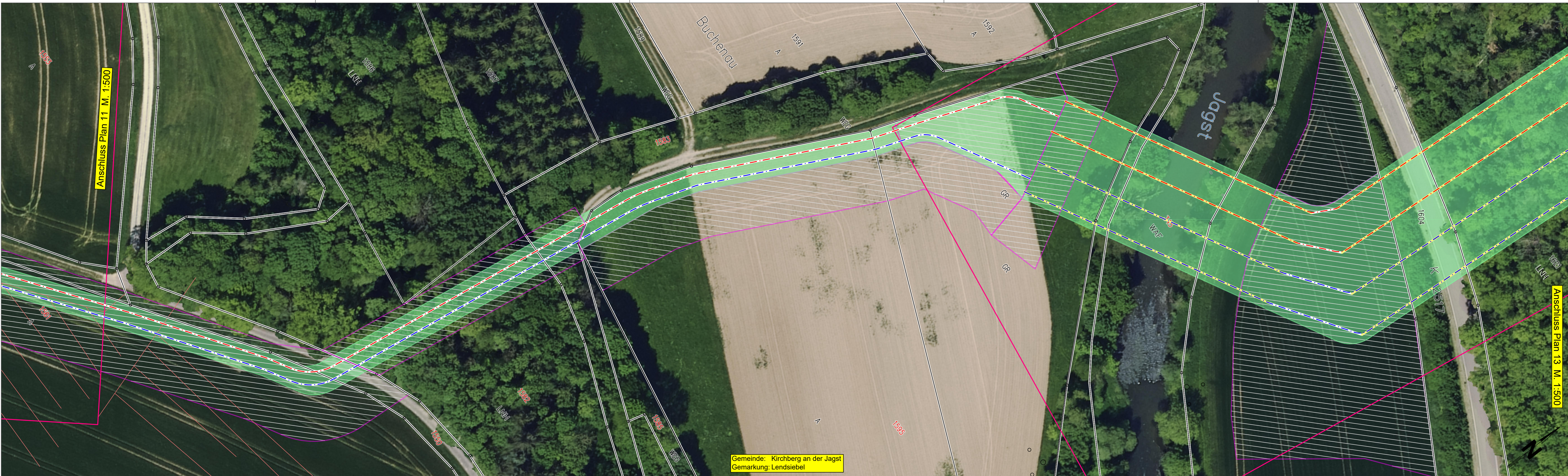
Nr. 11

Satzungsgemäß auslegen in der Zeit  
vom .....  
bis .....  
Zeit und Ort der Auslegung sind vor der Auslegung  
ortsüblich bekannt gemacht worden:  
Gemeinde: .....  
Dienstsigel/Unterschrift: .....

Genehmigungsbehörde:  
.....

c					
b					
a					
Index	Datum	Änderung	Bearb./Fa	Geprüft/Fa	Freigabe

Bearbeitet	Datum	Name	Ersetzt durch	Maßstab	1 : 500
Geprüft	19.06.2023	Heidemann / SPIE		Einheit	Meter
Freigabe		Sterkat / SPIE	Ersatz von	Blatt-Nr.	11 von 27
Zeichnungs-Nr.	110kV_Beimbach_230619	Schneider / Netze BW	Planindex		



Anschluss Plan 11 M. 1:500

**Legende:**

- - - - - geplantes 110 kV-Kabel
- - - - - geplantes 110 kV-Kabel in Schutzrohr
- - - - - geplantes 110 kV-Kabel in Schutzrohr (Spülbohrung)
- - - - - Trassen - Metrierung
- - - - - geplantes 110 kV-Kabel mit Muffe (System 1)
- - - - - Schutzstreifen
- - - - - Trassen - Metrierung
- - - - - geplantes 110 kV-Kabel mit Muffe (System 2)
- - - - - Schutzstreifen
- Fläche für vorübergehende Inanspruchnahme während der Baumaßnahme
- - - - - geplante Mitverlegung 20 kV-Kabel
- - - - - geplante Mitverlegung 20 kV-Kabel in Schutzrohr
- - - - - geplante Mitverlegung 20 kV-Kabel in Schutzrohr (Spülbohrung)

- - - - - 20 kV-Kabel
- - - - - 1-kV-Kabel
- - - - - Fremdleitung
- - - - - Straßenbeleuchtungskabel
- - - - - LWL Lerrohr
- - - - - Wasserleitung
- - - - - Gasleitung
- - - - - MW Kanalleitung
- - - - - SW Kanalleitung
- - - - - RW Kanalleitung
- - - - - Drainageleitung
- - - - - Weg
- - - - - Einmessung

- 3461 Grund- / Flurstücksnummer vom Vorhaben nicht betroffen
- 3463 Grund- / Flurstücksnummer vom Vorhaben betroffen
- 3463 Flurbereinigung Grundstücksnr.
- raumgeometer Korridor E4

Darstellung auf der Grundlage der Geobasisdaten des ©Landesamt für Geoinformation und Landesentwicklung Baden-Württemberg.  
 URL: <http://www.lgl-bw.de>, Stand der Geobasisinformationen: 03/2022  
 Für die Vollständigkeit und Richtigkeit der Darstellung unterirdischer Bauwerke und Leitungen wird keine Gewähr übernommen.



Gemeinde: Kirchberg an der Jagst  
 Gemarkung: Lendsiebel

110 kV-Leitung Anschluss UW Beimbach

# Kabellageplan

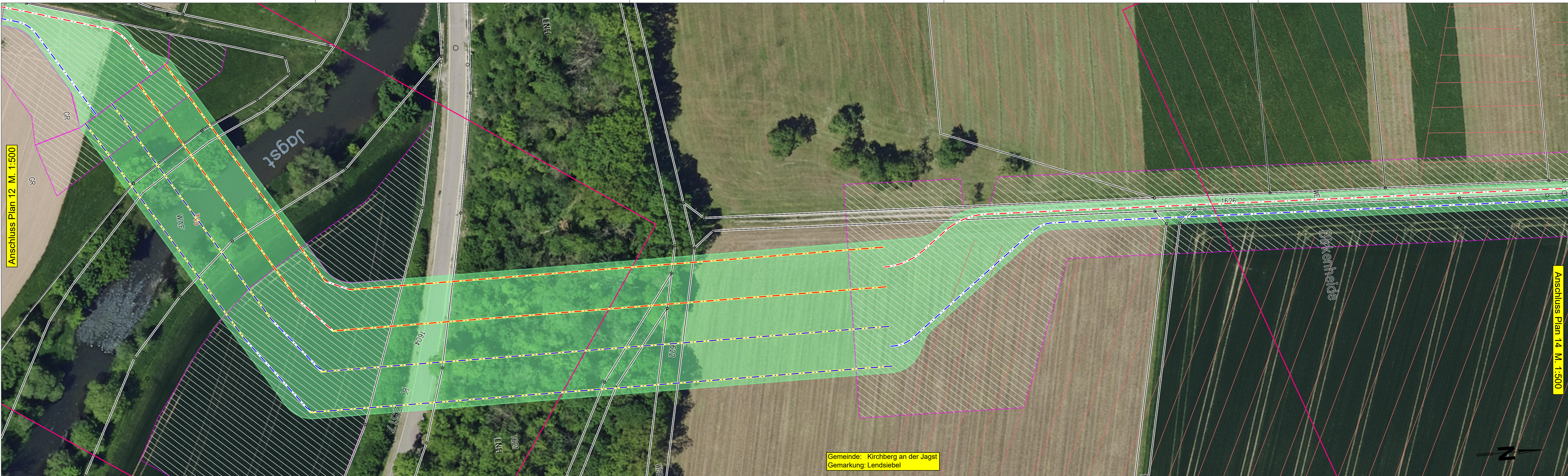
Planungsunterlage

Nr. 12

Satzungsgemäß auslegen in der Zeit vom . . . . . bis . . . . .	Genehmigungsbehörde: . . . . .
Zeit und Ort der Auslegung sind vor der Auslegung ortsüblich bekannt gemacht worden:	
Gemeinde: . . . . .	
Dienststempel/Unterschrift: . . . . .	

c					
b					
a					
Index	Datum	Änderung	Bearb./Fa	Geprüft/Fa	Freigabe

		<table border="1"> <tr> <td>Datum</td> <td>Name</td> <td>Ersetzt durch</td> <td>Maßstab</td> <td>1 : 500</td> </tr> <tr> <td>Bearbeitet</td> <td>20.06.2023</td> <td>Heidemann / SPIE</td> <td>Ersetzt von</td> <td>Einheit</td> </tr> <tr> <td>Geprüft</td> <td>-</td> <td>Sterkat / SPIE</td> <td>Ersetzt von</td> <td>Meter</td> </tr> <tr> <td>Freigabe</td> <td>-</td> <td>Schneider / Netze BW</td> <td>Ersetzt von</td> <td></td> </tr> </table>		Datum	Name	Ersetzt durch	Maßstab	1 : 500	Bearbeitet	20.06.2023	Heidemann / SPIE	Ersetzt von	Einheit	Geprüft	-	Sterkat / SPIE	Ersetzt von	Meter	Freigabe	-	Schneider / Netze BW	Ersetzt von	
				Datum	Name	Ersetzt durch	Maßstab	1 : 500															
Bearbeitet	20.06.2023	Heidemann / SPIE	Ersetzt von	Einheit																			
Geprüft	-	Sterkat / SPIE	Ersetzt von	Meter																			
Freigabe	-	Schneider / Netze BW	Ersetzt von																				
Zeichnungs-Nr.	110kV_Beimbach_230619	Planindex	Blatt-Nr.	12 von 27																			



Gemeinde: Kirchberg an der Jagst  
Gemarkung: Lendsiebel

**Legende:**

- - - - - geplantes 110 kV-Kabel
- - - - - geplantes 110 kV-Kabel in Schutzrohr
- - - - - geplantes 110 kV-Kabel in Schutzrohr (Spülbohrung)
- 1.5 1.5 Trassen - Metrierung
- 1.5 1.5 geplantes 110 kV-Kabel mit Muffe (System 1)
- Schutzstreifen
- 1.5 1.5 Trassen - Metrierung
- 1.5 1.5 geplantes 110 kV-Kabel mit Muffe (System 2)
- Schutzstreifen
- Fläche für vorübergehende Inanspruchnahme während der Baumaßnahme
- - - - - geplante Mitverlegung 20 kV-Kabel
- - - - - geplante Mitverlegung 20 kV-Kabel in Schutzrohr
- - - - - geplante Mitverlegung 20 kV-Kabel in Schutzrohr (Spülbohrung)
- 20 kV-Kabel
- 1-kV-Kabel
- Fremdleitung
- Straßenbeleuchtungskabel
- LWL Lerrohr
- Wasserleitung
- Gasleitung
- MW Kanalleitung
- SW Kanalleitung
- RW Kanalleitung
- Drainageleitung
- Weg
- - - - - Einmessung
- 3461 Grund- / Flurstücksnummer vom Vorhaben nicht betroffen
- 3463 Grund- / Flurstücksnummer vom Vorhaben betroffen
- 3463 Flurbereinigung Grundstücksnr.
- raumgeometrischer Korridor E4

Darstellung auf der Grundlage der Geobasisdaten des Landesamt für Geoinformation und Landentwicklung Baden-Württemberg.  
URL: <http://www.lgl-bw.de>, Stand der Geobasisinformationen: 03/2022  
Für die Vollständigkeit und Richtigkeit der Darstellung unterirdischer Bauwerke und Leitungen wird keine Gewähr übernommen.



110 kV-Leitung Anschluss UW Beimbach

Kabellageplan

Planungsunterlage

Nr. 13

Satzungsgemäß auslegen in der Zeit  
vom .....  
bis .....  
Zeit und Ort der Auslegung sind vor der Auslegung  
ortsüblich bekannt gemacht worden:  
Gemeinde: .....  
Dienststempel/Unterschrift: .....

Genehmigungsbehörde:  
.....

c					
b					
a					
Index	Datum	Änderung	Bearb./Fa	Geprüft/Fa	Freigabe

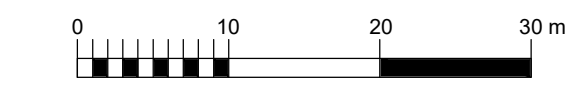
		<table border="1"> <tr> <td>Datum</td> <td>Name</td> <td>Ersetzt durch</td> <td>Maßstab</td> <td>1 : 500</td> </tr> <tr> <td>20.06.2023</td> <td>Heidemann / SPIE</td> <td></td> <td></td> <td></td> </tr> </table>		Datum	Name	Ersetzt durch	Maßstab	1 : 500	20.06.2023	Heidemann / SPIE			
				Datum	Name	Ersetzt durch	Maßstab	1 : 500					
20.06.2023	Heidemann / SPIE												
Bearbeitet		Ersetzt von	Einheit	Meter									
Geprüft		Planindex	Blatt-Nr.	13 von 27									
Freigabe													
Zeichnungs-Nr.	110kV_Beimbach_230619												



**Legende:**

- - - - - geplantes 110 kV-Kabel
- - - - - geplantes 110 kV-Kabel in Schutzrohr
- - - - - geplantes 110 kV-Kabel in Schutzrohr (Spülbohrung)
- 1.5 0.5 1.5 Trassen - Metrierung
- - - - - geplantes 110 kV-Kabel mit Muffe (System 1)
- - - - - Schutzstreifen
- 1.5 0.5 1.5 Trassen - Metrierung
- - - - - geplantes 110 kV-Kabel mit Muffe (System 2)
- - - - - Schutzstreifen
- Fläche für vorübergehende Inanspruchnahme während der Baumaßnahme
- - - - - geplante Mitverlegung 20 kV-Kabel
- - - - - geplante Mitverlegung 20 kV-Kabel in Schutzrohr
- - - - - geplante Mitverlegung 20 kV-Kabel in Schutzrohr (Spülbohrung)
- - - - - 20 kV-Kabel
- - - - - 1-kV-Kabel
- - - - - Fremdleitung
- - - - - Straßenbeleuchtungskabel
- - - - - LWL Lerrohr
- - - - - Wasserleitung
- - - - - Gasleitung
- - - - - MW Kanalleitung
- - - - - SW Kanalleitung
- - - - - RW Kanalleitung
- - - - - Drainageleitung
- - - - - Weg
- - - - - Einmessung
- 3461 Grund- / Flurstücksnummer vom Vorhaben nicht betroffen
- 3463 Grund- / Flurstücksnummer vom Vorhaben betroffen
- 3463 Flurbereinigung Grundstücksnr.
- raumgeometer Korridor E4

Darstellung auf der Grundlage der Geobasisdaten des ©Landesamt für Geoinformation und Landesentwicklung Baden-Württemberg, URL: <http://www.lgl-bw.de>, Stand der Geobasisinformationen: 03/2022  
 Für die Vollständigkeit und Richtigkeit der Darstellung unterirdischer Bauwerke und Leitungen wird keine Gewähr übernommen.



110 kV-Leitung Anschluss UW Beimbach

# Kabellageplan

Planungsunterlage

Nr. 14

Satzungsgemäß auslegen in der Zeit  
 vom .....  
 bis .....  
 Zeit und Ort der Auslegung sind vor der Auslegung  
 ortsüblich bekannt gemacht worden:  
 Gemeinde: .....  
 Dienstsiegel/Unterschrift: .....

Genehmigungsbehörde:  
 .....

c					
b					
a					
Index	Datum	Änderung	Bearb./Fa	Geprüft/Fa	Freigabe

		<table border="1"> <tr> <td>Datum</td> <td>Name</td> <td>Ersetzt durch</td> <td>Maßstab</td> <td>1 : 500</td> </tr> <tr> <td>19.06.2023</td> <td>Heidemann / SPIE</td> <td></td> <td></td> <td></td> </tr> <tr> <td>Geprüft</td> <td>Sterkat / SPIE</td> <td>Ersetzt von</td> <td>Einheit</td> <td>Meter</td> </tr> <tr> <td>Freigabe</td> <td>Schneider / Netze BW</td> <td></td> <td></td> <td></td> </tr> </table>		Datum	Name	Ersetzt durch	Maßstab	1 : 500	19.06.2023	Heidemann / SPIE				Geprüft	Sterkat / SPIE	Ersetzt von	Einheit	Meter	Freigabe	Schneider / Netze BW			
				Datum	Name	Ersetzt durch	Maßstab	1 : 500															
19.06.2023	Heidemann / SPIE																						
Geprüft	Sterkat / SPIE	Ersetzt von	Einheit	Meter																			
Freigabe	Schneider / Netze BW																						
Zeichnungs-Nr.	110kV_Beimbach_230619	Planindex	Blatt-Nr.	14 von 27																			



**Legende:**

- geplantes 110 kV-Kabel
- geplantes 110 kV-Kabel in Schutzrohr
- geplantes 110 kV-Kabel in Schutzrohr (Spülbohrung)
- Trassen - Metrierung
- geplantes 110 kV-Kabel mit Muffe (System 1)
- Schutzstreifen
- Trassen - Metrierung
- geplantes 110 kV-Kabel mit Muffe (System 2)
- Schutzstreifen
- Fläche für vorübergehende Inanspruchnahme während der Baumaßnahme
- geplante Mitverlegung 20 kV-Kabel
- geplante Mitverlegung 20 kV-Kabel in Schutzrohr
- geplante Mitverlegung 20 kV-Kabel in Schutzrohr (Spülbohrung)
- 20 kV-Kabel
- 1-kV-Kabel
- Fremdleitung
- Straßenbeleuchtungskabel
- LWL Lerrohr
- Wasserleitung
- Gasleitung
- MW Kanalleitung
- SW Kanalleitung
- RW Kanalleitung
- Drainageleitung
- Weg
- Einmessung

3461 Grund- / Flurstücksnummer vom Vorhaben nicht betroffen

3463 Grund- / Flurstücksnummer vom Vorhaben betroffen

3463 Flurbereinigung Grundstücksnr.

..... raumgeometer Korridor E4

Darstellung auf der Grundlage der Geobasisdaten des Landesamt für Geoinformation und Landesentwicklung Baden-Württemberg. URL: <http://www.lgl-bw.de>, Stand der Geobasisinformationen: 03/2022

Für die Vollständigkeit und Richtigkeit der Darstellung unterirdischer Bauwerke und Leitungen wird keine Gewähr übernommen.

0 10 20 30 m

110 kV-Leitung Anschluss UW Beimbach

Kabellageplan

Planungsunterlage

Nr. 15

Satzungsgemäß auslegen in der Zeit vom . . . . . bis . . . . .	Genehmigungsbehörde:
Zeit und Ort der Auslegung sind vor der Auslegung ortsüblich bekannt gemacht worden:	
Gemeinde: . . . . .	
Dienstsigel/Unterschrift: . . . . .	

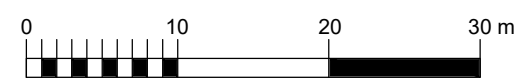
<b>SPiE</b>			
Datum	Name	Ersetzt durch	Maßstab
19.06.2023	Heidemann / SPiE		1 : 500
Geprüft	Sierkat / SPiE	Ersatz von	Einheit
Freigabe	Schneider / Netze BW		Meter
Zeichnungs-Nr.	110kV_Beimbach_230619	Planindex	Blatt-Nr.
			15 von 27



**Legende:**

- - - - - geplantes 110 kV-Kabel
- - - - - geplantes 110 kV-Kabel in Schutzrohr
- - - - - geplantes 110 kV-Kabel in Schutzrohr (Spülbohrung)
- - - - - Trassen - Metrierung
- - - - - geplantes 110 kV-Kabel mit Muffe (System 1)
- - - - - Schutzstreifen
- - - - - Trassen - Metrierung
- - - - - geplantes 110 kV-Kabel mit Muffe (System 2)
- - - - - Schutzstreifen
- Fläche für vorübergehende Inanspruchnahme während der Baumaßnahme
- - - - - geplante Mitverlegung 20 kV-Kabel
- - - - - geplante Mitverlegung 20 kV-Kabel in Schutzrohr
- - - - - geplante Mitverlegung 20 kV-Kabel in Schutzrohr (Spülbohrung)
- - - - - 20 kV-Kabel
- - - - - 1-kV-Kabel
- - - - - Fremdleitung
- - - - - Straßenbeleuchtungskabel
- - - - - LWL Lerrohr
- - - - - Wasserleitung
- - - - - Gasleitung
- - - - - MW Kanalleitung
- - - - - SW Kanalleitung
- - - - - RW Kanalleitung
- - - - - Drainageleitung
- - - - - Weg
- - - - - Einmessung
- 3461 Grund- / Flurstücksnummer vom Vorhaben nicht betroffen
- 3463 Grund- / Flurstücksnummer vom Vorhaben betroffen
- 3463 Flurbereinigung Grundstücksnr.
- raumgeometer Korridor E4

Darstellung auf der Grundlage der Geobasisdaten des ©Landesamt für Geoinformation und Landesentwicklung Baden-Württemberg.  
 URL: <http://www.lgl-bw.de>, Stand der Geobasisinformationen: 03/2022  
 Für die Vollständigkeit und Richtigkeit der Darstellung unterirdischer Bauwerke und Leitungen wird keine Gewähr übernommen.



110 kV-Leitung Anschluss UW Beimbach

# Kabellageplan

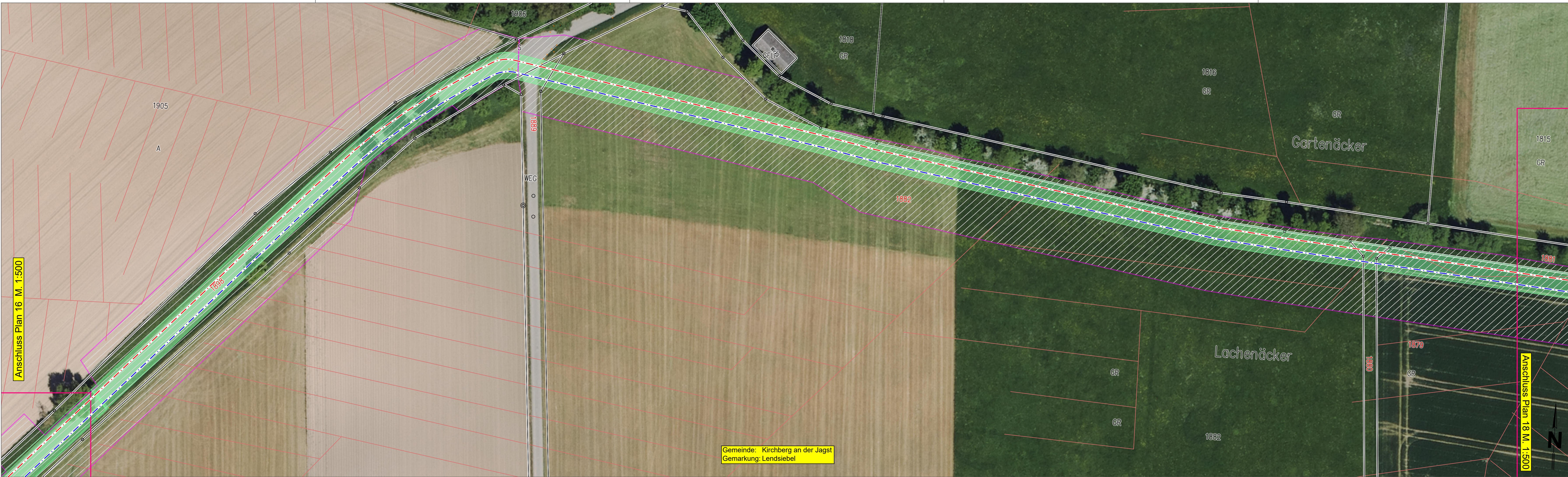
Planungsunterlage Nr. 16

Satzungsgemäß auslegen in der Zeit vom . . . . . bis . . . . .	Genehmigungsbehörde: . . . . .
Zeit und Ort der Auslegung sind vor der Auslegung ortsüblich bekannt gemacht worden:	
Gemeinde: . . . . .	
Dienststempel/Unterschrift: . . . . .	

c					
b					
a					
Index	Datum	Änderung	Bearb./Fa	Geprüft/Fa	Freigabe



Bearbeitet	Datum	Name	Ersetzt durch	Maßstab	1 : 500
Geprüft	19.06.2023	Heidemann / SPIE		Einheit	Meter
Freigabe		Schneider / Netze BW	Ersatz von	Blatt-Nr.	16 von 27
Zeichnungs-Nr.	110kV_Beimbach_230619		Planindex		



Anschluss Plan 16 M. 1:500

Anschluss Plan 18 M. 1:500

Gemeinde: Kirchberg an der Jagst  
Gemarkung: Lendsiebel

**Legende:**

- - - - - geplantes 110 kV-Kabel
- - - - - geplantes 110 kV-Kabel in Schutzrohr
- - - - - geplantes 110 kV-Kabel in Schutzrohr (Spülbohrung)
- 1.5 1.5 Trassen - Metrierung
- geplantes 110 kV-Kabel mit Muffe (System 1)
- 1.5 1.5 Schutzstreifen
- 1.5 1.5 Trassen - Metrierung
- geplantes 110 kV-Kabel mit Muffe (System 2)
- 1.5 1.5 Schutzstreifen
- Fläche für vorübergehende Inanspruchnahme während der Baumaßnahme
- - - - - geplante Mitverlegung 20 kV-Kabel
- - - - - geplante Mitverlegung 20 kV-Kabel in Schutzrohr
- - - - - geplante Mitverlegung 20 kV-Kabel in Schutzrohr (Spülbohrung)
- 20 kV-Kabel
- 1-kV-Kabel
- Fremdleitung
- Straßenbeleuchtungskabel
- LWL Lerrohr
- Wasserleitung
- Gasleitung
- MW Kanalleitung
- SW Kanalleitung
- RW Kanalleitung
- Drainageleitung
- Weg
- - - - - Einmessung
- 3461 Grund- / Flurstücksnummer vom Vorhaben nicht betroffen
- 3463 Grund- / Flurstücksnummer vom Vorhaben betroffen
- 3463 Flurbereinigung Grundstücksnr.
- raumgeometer Korridor E4

Darstellung auf der Grundlage der Geobasisdaten des ©Landesamt für Geoinformation und Landesentwicklung Baden-Württemberg.  
URL: <http://www.lgl-bw.de>, Stand der Geobasisinformationen: 03/2022  
Für die Vollständigkeit und Richtigkeit der Darstellung unterirdischer Bauwerke und Leitungen wird keine Gewähr übernommen.



110 kV-Leitung Anschluss UW Beimbach

Kabellageplan

Planungsunterlage Nr. 17

Satzungsgemäß auslegen in der Zeit vom . . . . . bis . . . . .	Genehmigungsbehörde:
Zeit und Ort der Auslegung sind vor der Auslegung ortsüblich bekannt gemacht worden:	
Gemeinde: . . . . .	
Dienststempel/Unterschrift: . . . . .	

c					
b					
a					
Index	Datum	Änderung	Bearb./Fa	Geprüft/Fa	Freigabe

Bearbeitet	Datum	Name	Ersetzt durch
Geprüft	20.06.2023	Heidemann / SPIE	
Freigabe		Schneider / Netze BW	Ersatz von
Zeichnungs-Nr.	110kV_Beimbach_230619	Planindex	Maßstab 1 : 500
			Einheit Meter
			Blatt-Nr. 17 von 27





Anschluss Plan 19 M. 1:500

Anschluss Plan 17 M. 1:500

AD 14 Gemeinde: Kirchberg an der Jagst  
Gemarkung: Lendsiebel

Legende:

- - - - - geplantes 110 kV-Kabel
- - - - - geplantes 110 kV-Kabel in Schutzrohr
- - - - - geplantes 110 kV-Kabel in Schutzrohr (Spülbohrung)
- - - - - Trassen - Metrierung
- - - - - geplantes 110 kV-Kabel mit Muffe (System 1)
- - - - - Schutzstreifen
- - - - - Trassen - Metrierung
- - - - - geplantes 110 kV-Kabel mit Muffe (System 2)
- - - - - Schutzstreifen
- Fläche für vorübergehende Inanspruchnahme während der Baumaßnahme
- - - - - geplante Mitverlegung 20 kV-Kabel
- - - - - geplante Mitverlegung 20 kV-Kabel in Schutzrohr
- - - - - geplante Mitverlegung 20 kV-Kabel in Schutzrohr (Spülbohrung)
- - - - - 20 kV-Kabel
- - - - - 1-kV-Kabel
- - - - - Fremdleitung
- - - - - Straßenbeleuchtungskabel
- - - - - LWL Lerrohr
- - - - - Wasserleitung
- - - - - Gasleitung
- - - - - MW Kanalleitung
- - - - - SW Kanalleitung
- - - - - RW Kanalleitung
- - - - - Drainageleitung
- - - - - Weg
- - - - - Einmessung
- Grund- / Flurstücksnummer vom Vorhaben nicht betroffen
- Grund- / Flurstücksnummer vom Vorhaben betroffen
- Flurbereinigung Grundstücksnr.
- raumgeometrischer Korridor E4

Darstellung auf der Grundlage der Geobasisdaten des Landesamt für Geoinformation und Landentwicklung Baden-Württemberg.  
URL: <http://www.lgl-bw.de>, Stand der Geobasisinformationen: 03/2022  
Für die Vollständigkeit und Richtigkeit der Darstellung unterirdischer Bauwerke und Leitungen wird keine Gewähr übernommen.



110 kV-Leitung Anschluss UW Beimbach

Kabellageplan

Planungsunterlage Nr. 18

Satzungsgemäß auslegen in der Zeit vom . . . . . bis . . . . .	Genehmigungsbehörde:
Zeit und Ort der Auslegung sind vor der Auslegung ortsüblich bekannt gemacht worden:	
Gemeinde: . . . . .	
Dienstsigel/Unterschrift: . . . . .	

c					
b					
a					
Index	Datum	Änderung	Bearb./Fa	Geprüft/Fa	Freigabe

Bearbeitet	Datum	Name	Ersetzt durch	Maßstab	1 : 500
Geprüft	20.06.2023	Heidemann / SPIE		Einheit	Meter
Freigabe		Schneider / Netze BW	Ersatz von	Blatt-Nr.	18 von 27
Zeichnungs-Nr.	110kV_Beimbach_230619	Planindex			



**Legende:**

- geplantes 110 kV-Kabel
- geplantes 110 kV-Kabel in Schutzrohr
- geplantes 110 kV-Kabel in Schutzrohr (Spülbohrung)
- Trassen - Metrierung
- geplantes 110 kV-Kabel mit Muffe (System 1)
- Schutzstreifen
- Trassen - Metrierung
- geplantes 110 kV-Kabel mit Muffe (System 2)
- Schutzstreifen
- Fläche für vorübergehende Inanspruchnahme während der Baumaßnahme
- geplante Mitverlegung 20 kV-Kabel
- geplante Mitverlegung 20 kV-Kabel in Schutzrohr
- geplante Mitverlegung 20 kV-Kabel in Schutzrohr (Spülbohrung)
- 20 kV-Kabel
- 1-kV-Kabel
- Fremdleitung
- Straßenbeleuchtungskabel
- LWL Lerrohr
- Wasserleitung
- Gasleitung
- MW Kanalleitung
- SW Kanalleitung
- RW Kanalleitung
- Drainageleitung
- Weg
- Einmessung
- 3461 Grund- / Flurstücksnummer vom Vorhaben nicht betroffen
- 3463 Grund- / Flurstücksnummer vom Vorhaben betroffen
- 3463 Flurbereinigung Grundstücksnr.
- raumgeometer Korridor E4

Darstellung auf der Grundlage der Geobasisdaten des ©Landesamt für Geoinformation und Landesentwicklung Baden-Württemberg, URL: <http://www.lgl-bw.de>, Stand der Geobasisinformationen: 03/2022

Für die Vollständigkeit und Richtigkeit der Darstellung unterirdischer Bauwerke und Leitungen wird keine Gewähr übernommen.



110 kV-Leitung Anschluss UW Beimbach

Kabellageplan

Planungsunterlage

Nr. 19

Satzungsgemäß auslegen in der Zeit vom ..... bis .....  
Zeit und Ort der Auslegung sind vor der Auslegung ortstüblich bekannt gemacht worden:  
Gemeinde: .....  
Dienststempel/Unterschrift: .....

Genehmigungsbehörde: .....

c					
b					
a					
Index	Datum	Änderung	Bearb./Fa	Geprüft/Fa	Freigabe



Bearbeitet	Datum	Name	Ersetzt durch	Maßstab	1 : 500
Geprüft	19.06.2023	Heidemann / SPIE		Einheit	Meter
Freigabe		Schneider / Netze BW	Ersatz von	Blatt-Nr.	19 von 27
Zeichnungs-Nr.	110kV_Beimbach_230619	Planindex			

Gemeinde: Kirchberg an der Jagst  
Gemarkung: Lendsiebel

Anschluss Plan 18 M. 1:500

Anschluss Plan 20 M. 1:500



**Legende:**

- - - geplantes 110 kV-Kabel
- - - geplantes 110 kV-Kabel in Schutzrohr
- - - geplantes 110 kV-Kabel in Schutzrohr (Spülbohrung)
- 1.5 1.5 Trassen - Metrierung
- geplantes 110 kV-Kabel mit Muffe (System 1)
- - - Schutzstreifen
- 1.5 1.5 Trassen - Metrierung
- geplantes 110 kV-Kabel mit Muffe (System 2)
- - - Schutzstreifen
- Fläche für vorübergehende Inanspruchnahme während der Baumaßnahme
- - - geplante Mitverlegung 20 kV-Kabel
- - - geplante Mitverlegung 20 kV-Kabel in Schutzrohr
- - - geplante Mitverlegung 20 kV-Kabel in Schutzrohr (Spülbohrung)
- 20 kV-Kabel
- 1-kV-Kabel
- Fremdleitung
- Straßenbeleuchtungskabel
- LWL Lerrohr
- Wasserleitung
- Gasleitung
- MW Kanalleitung
- SW Kanalleitung
- RW Kanalleitung
- Drainageleitung
- Weg
- - - Einmessung
- Grund- / Flurstücksnummer vom Vorhaben nicht betroffen
- Grund- / Flurstücksnummer vom Vorhaben betroffen
- Flurbereinigung Grundstücksnr.
- raumgeometer Korridor E4

Darstellung auf der Grundlage der Geobasisdaten des ©Landesamt für Geoinformation und Landesentwicklung Baden-Württemberg.  
 URL: <http://www.lgl-bw.de>, Stand der Geobasisinformationen: 03/2022

Für die Vollständigkeit und Richtigkeit der Darstellung unterirdischer Bauwerke und Leitungen wird keine Gewähr übernommen.

# 110 kV-Leitung Anschluss UW Beimbach

## Kabellageplan

Planungsunterlage Nr. 20

Satzungsgemäß auslegen in der Zeit vom ..... bis ..... Zeit und Ort der Auslegung sind vor der Auslegung ortsüblich bekannt gemacht worden: Gemeinde: ..... Dienstsiegel/Unterschrift: .....	Genehmigungsbehörde: .....
--	----------------------------

c					
b					
a					
Index	Datum	Änderung	Bearb./Fa	Geprüft/Fa	Freigabe

<table border="1" style="width: 100%; border-collapse: collapse;"> <tr> <th>Datum</th> <th>Name</th> </tr> <tr> <td>19.06.2023</td> <td>Heidemann / SPIE</td> </tr> <tr> <td></td> <td>Sterkat / SPIE</td> </tr> <tr> <td></td> <td>Schneider / Netze BW</td> </tr> </table>	Datum	Name	19.06.2023	Heidemann / SPIE		Sterkat / SPIE		Schneider / Netze BW	Ersetzt durch Ersatz von Planindex	Maßstab 1 : 500 Einheit Meter Blatt-Nr. 20 von 27	
Datum	Name										
19.06.2023	Heidemann / SPIE										
	Sterkat / SPIE										
	Schneider / Netze BW										
Zeichnungs-Nr. 110kV_Beimbach_230619											

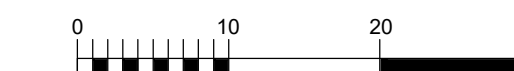


**Legende:**

- geplantes 110 kV-Kabel
- geplantes 110 kV-Kabel in Schutzrohr
- geplantes 110 kV-Kabel in Schutzrohr (Spülbohrung)
- Trassen - Metrierung
- geplantes 110 kV-Kabel mit Muffe (System 1)
- Schutzstreifen
- Trassen - Metrierung
- geplantes 110 kV-Kabel mit Muffe (System 2)
- Schutzstreifen
- Fläche für vorübergehende Inanspruchnahme während der Baumaßnahme
- geplante Mitverlegung 20 kV-Kabel
- geplante Mitverlegung 20 kV-Kabel in Schutzrohr
- geplante Mitverlegung 20 kV-Kabel in Schutzrohr (Spülbohrung)
- 20 kV-Kabel
- 1-kV-Kabel
- Fremdleitung
- Straßenbeleuchtungskabel
- LWL Lerrohr
- Wasserleitung
- Gasleitung
- MW Kanalleitung
- SW Kanalleitung
- RW Kanalleitung
- Drainageleitung
- Weg
- Einmessung
- Grund- / Flurstücksnummer vom Vorhaben nicht betroffen
- Grund- / Flurstücksnummer vom Vorhaben betroffen
- Flurbereinigung Grundstücksnr.
- raumgeometrischer Korridor E4

Darstellung auf der Grundlage der Geobasisdaten des Landesamt für Geoinformation und Landesentwicklung Baden-Württemberg.  
 URL: <http://www.lgl-bw.de>, Stand der Geobasisinformationen: 03/2022

Für die Vollständigkeit und Richtigkeit der Darstellung unterirdischer Bauwerke und Leitungen wird keine Gewähr übernommen.



110 kV-Leitung Anschluss UW Beimbach

Kabellageplan

Planungsunterlage Nr. 21

Satzungsgemäß auslegen in der Zeit vom . . . . . bis . . . . .	Genehmigungsbehörde:
Zeit und Ort der Auslegung sind vor der Auslegung ortsüblich bekannt gemacht worden:	
Gemeinde: . . . . .	
Dienstsigel/Unterschrift: . . . . .	

c					
b					
a					
Index	Datum	Änderung	Bearb./Fa	Geprüft/Fa	Freigabe

		Ersetzt durch Ersatz von Planindex		Maßstab 1 : 500	
				Einheit Meter	
Bearbeitet	Datum	Name	Ersetzt durch	Maßstab	1 : 500
Geprüft	-	Sterkat / SPIE	Ersatz von	Einheit	Meter
Freigabe	-	Schneider / Netze BW	Planindex	Blatt-Nr.	21 von 27
Zeichnungs-Nr.	110kV_Beimbach_230619				