

A photograph of a person sitting on a grey sofa, petting a light-colored dog lying on a rug. The dog is wearing two grey slippers with small star patterns. The background is softly blurred, showing a living room setting. The image is framed by orange decorative shapes at the top and bottom.

**ME RAKENSIMME
TALON FINNOOSEEN,
KODIN TEET SINÄ**

ELÄMÄSI KOTI

Peijinkuja 10, 02730 Espoo

sato.fi | **sato**

Digistailattu esimerkkiasunto



Uusia SATO VuokraKoteja metron varrella merellisessä Finnoossa

Finnoo on Espoon Länsiväylän ja merenrannan väliin rakentuva uusi, ekologisempi kaupunginosa, jonka keskusta kohoaa metroaseman päälle. Ja mikäs tällä vihreällä ja vehreällä alueella on asustellessa, kun Helsingin keskustaan pääsee 22 minuutissa, kaikki palvelut ovat kävelyetäisyydellä ja meri siintää näkyvissä.

Peijinkuja 10 on osa viiden kerrostalon muodostamaa korttelia Peijinkujan ja Hannuksenkujan välisellä alueella kävelyetäisyydellä metroasemasta.

Kolmetoistakerroksinen, yksiportainen kerrostalo sijaitsekkorttelin eteläisvulla. Talossa on yhteensä 121 SATO VuokraKotia, joiden koko vaihtelee yksiöistä 4h+kt -koteihin. Kaikissa asunnoissa on lasitettu parveke.

Kestävät valinnat ovat ohjanneet talon suunnittelua ja toteutuksessa on huomioitu energiatehokkuus ja vuosikymmeniä kestävätkä rakennusratkaisut. Kohde on A-energialuokkaa. Talo lämpenee kaukolämmöllä vesikiertoisen patterilämmityksen kautta ja rakennuksessa on myös aurinkopaneelit vesikatolla.

Asukkaiden yhteiset tilat, kerhotila, talosaunat ja pesulat kuivaushuoneineen sijaitsevat rakennuksen 13. kerroksessa. Kerhotilassa on lasitettu parveke. Väestönsuoja/irtaimistovarastot, ulkoiluvälinevarastot ja lastenvaunuvarastot sijaitsevat rakennuksen 1. kerroksessa. Osa irtaimistovarastoista on asuntojen läheisyydessä porrashuoneissa.

Peijinkujan talot muodostavat yhteiskäytössä olevan suojaisan, kaupunkimaisen korttelipiha-alueen. Pihalla on istutuksia, polkupyöräpaikkoja, mattojen tomutusteline, lasten leikkipaikkoja ja oleskelualueita. Yhteispihan alla sijaitsee pysäköintilaitos, jonne pääsee hissillä asunnoista. Pysäköintilaitoksessa on yhteensä 100 autopaikkaa ja lisäksi viereisen korttelin pysäköintilaitoksessa on 30 autopaikkaa. Kaikilla autopaikoilla on sähköauton latausmahdollisuus.



Talo rakenteilla kesällä 2024

Digistailattu esimerkkiasunto



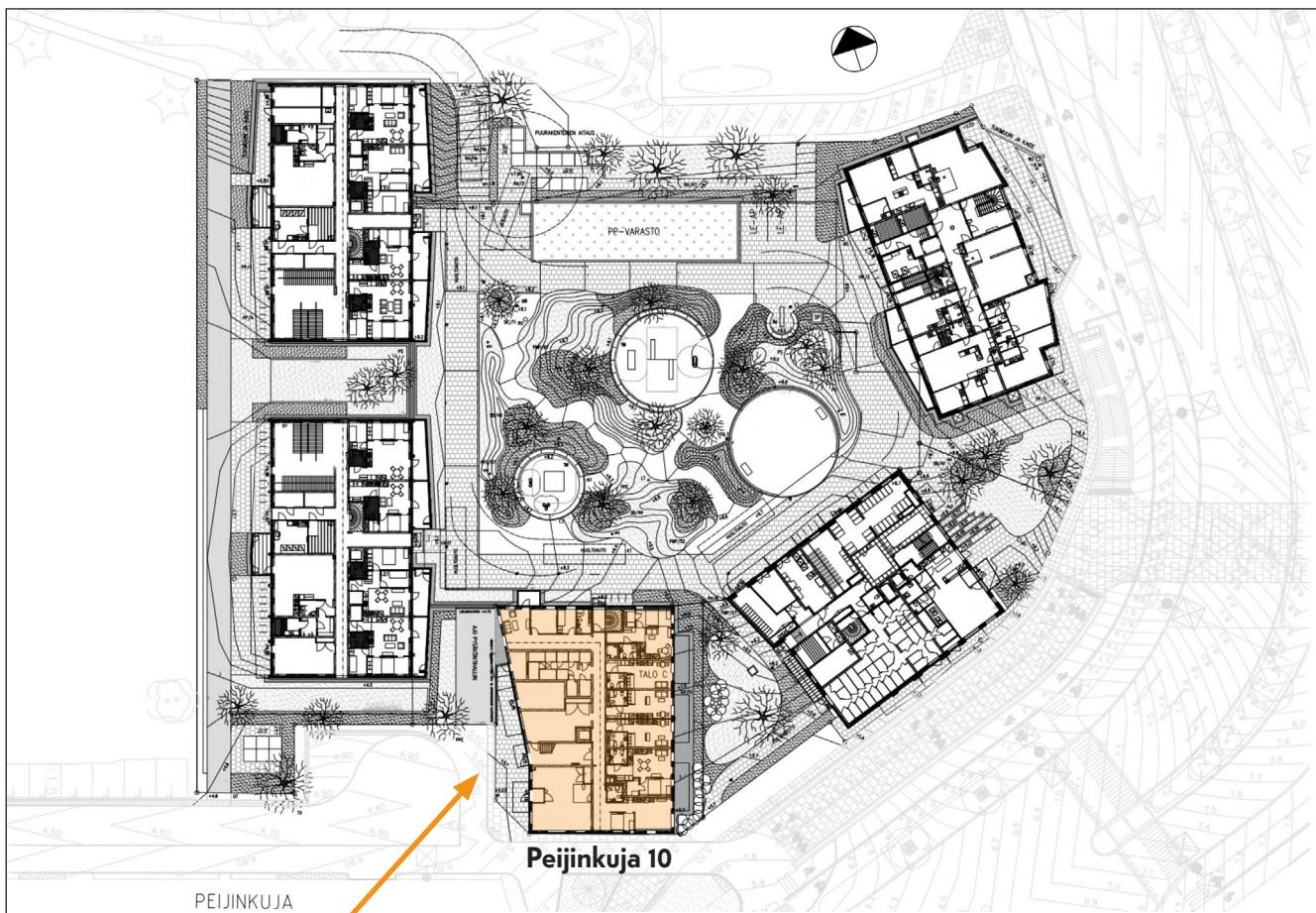
Asuntoja, joista sinä voit tehdä elämäsi kodin

Vaaleasävyisten asuntojen sisustusmateriaalit ja kalusteet ovat ajattoman tyylikkääitä ja selkeisiin tiloihin sisustat oman kotisi helposti. Asuinhuoneiden lattiat ovat vaalean tammien väristä laminaattia ja seinät on maalattu valkoiseksi. Ikkunoissa on vaaleat sälekaihtimet ja kaksiuraiset verhokiskot.

Keittiökaapit ovat valkoisia mikrolaminaattiovia ja työtason ja välitilan komposiittisisustuslevy harjatun kuparin värisiä. Keittiöt on varustettu joko 50 tai 60 cm leveällä keraamisella liedellä, jääkaappi-pakastimella tai erillisillä jääkaapilla ja pakastimella sekä 45 tai 60 cm leveällä astiapesukoneella. Kodinkoneet ovat valkoisia. Mikroaaltouunille on tilavaraus. Keittiön allaskaapissa on SATOn Seth jäteyksikkö, johon kuuluu kierrätystä helpottavat värilliset jätesangot.

Kylpyhuoneessa kalusteet ovat SATOille suunniteltua valkoista Kide-mallistoa. Malliston massiivilaminaattia olevat kalusteet on valmistettu Suomessa ja niille on myönnetty sekä Avainlippu että Design from Finland -merkki. Kylpyhuoneen seinät ovat valkoista laattaa ja lattian laatoituksen sävy on harmaa. Saunat ovat puupaneloituja. Kylpyhuoneiden ja saunojen lattioissa on vesikiertoinen lattialämmitys. Kylpyhuoneessa on tilavaraus ja liitännät sekä pyykinpesukoneelle että kuivausrummulle.





Kuva korttelin rakennusvaiheesta kesällä 2024

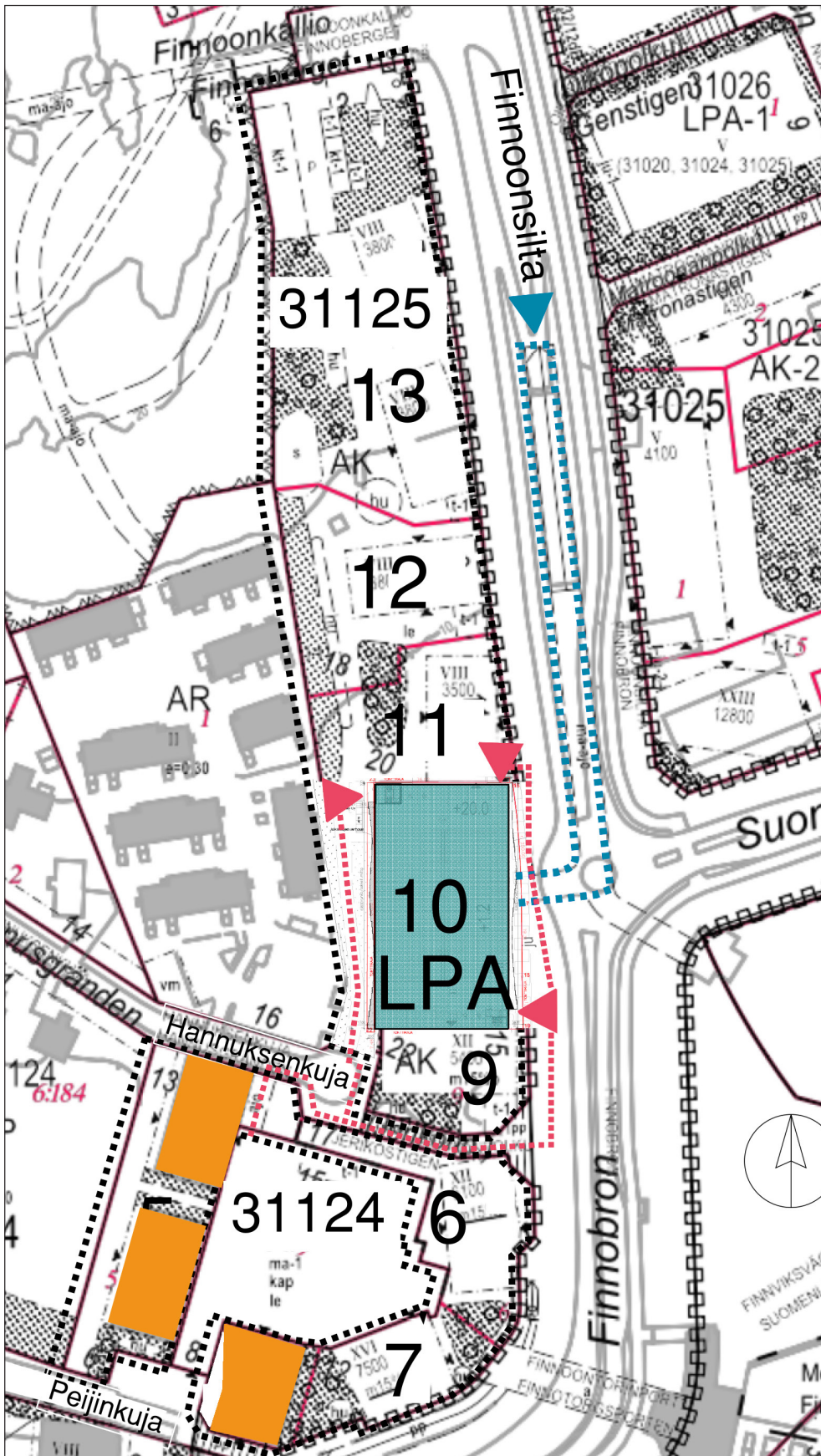
Kaikki tarvittava tulee kävelyetäisyydelle

Finnooseen on suunniteltu monipuolisia julkisia ja yksityisiä palveluita sekä sujuvat joukkoliikenneyhteydet. Asemakaavoissa on varaukset kahdelle yhtenäiskoululle ja usealle päiväkodille. Kaupalliset palvelut painottuvat metroaseman ympäristöön ja satamapalvelut rantavyöhykkeelle. Finnoon keskustaan, metroaseman viereen nousee alueen oma kauppakeskus.

Valmiissa Finnoossa kaikki palvelut ovat kävelyetäisyydellä. Jo rakentamisen aikana asukkailla on käytettävissään mm. Matinkylän, Espoonlahden ja Merituulentien ympäristön palvelut kauppakeskuksineen (kauppakeskus Liila ja Iso Omena), kaikki noin kilometrin säteellä metrolta. Hyvin läheltä löytyy lisäksi sisustamisen ja kierrätyksen palveluita, esimerkiksi Plantagen, Bauhaus, Motonet sekä Suomenojan kierrätyskeskus.

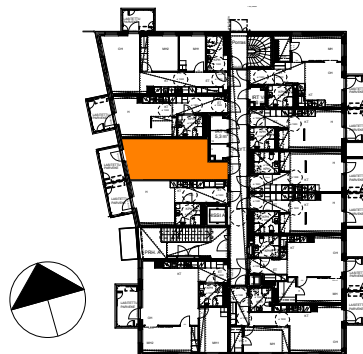
Kulku pysäköintilaitokseen

Jalankulku  Sisäänajo 

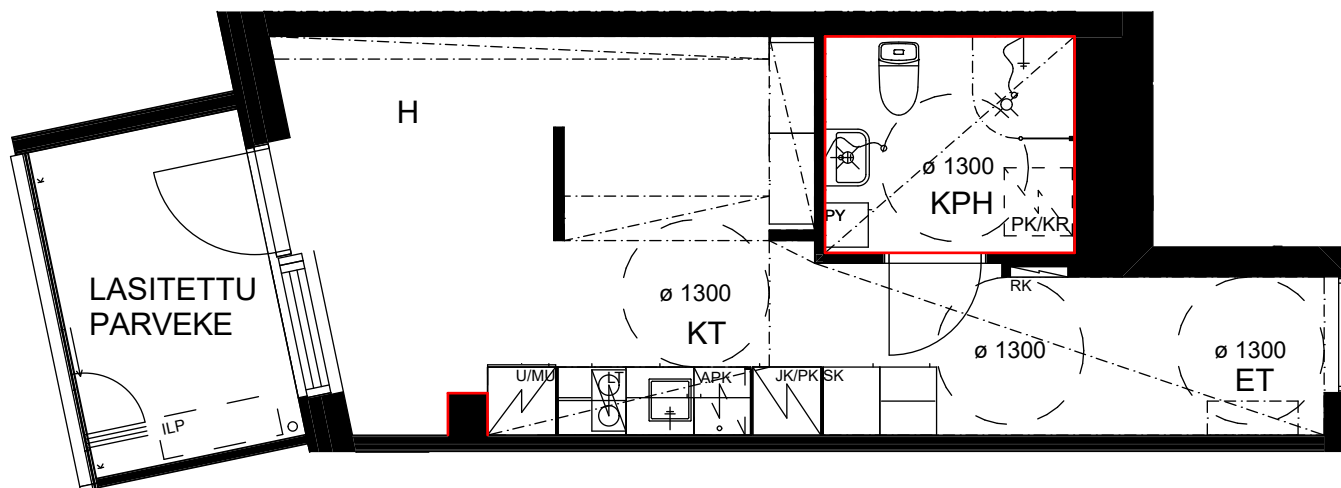


1h+kt+alk, 27 m²

- A 3 2. kerros
- A 14 3. kerros
- A 25 4. kerros
- A 36 5. kerros
- A 47 6. kerros
- A 58 7. kerros
- A 69 8. kerros

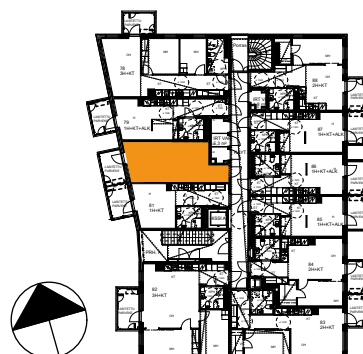


Punaisella merkittyihin seiniin ei saa tehdä reikiä.

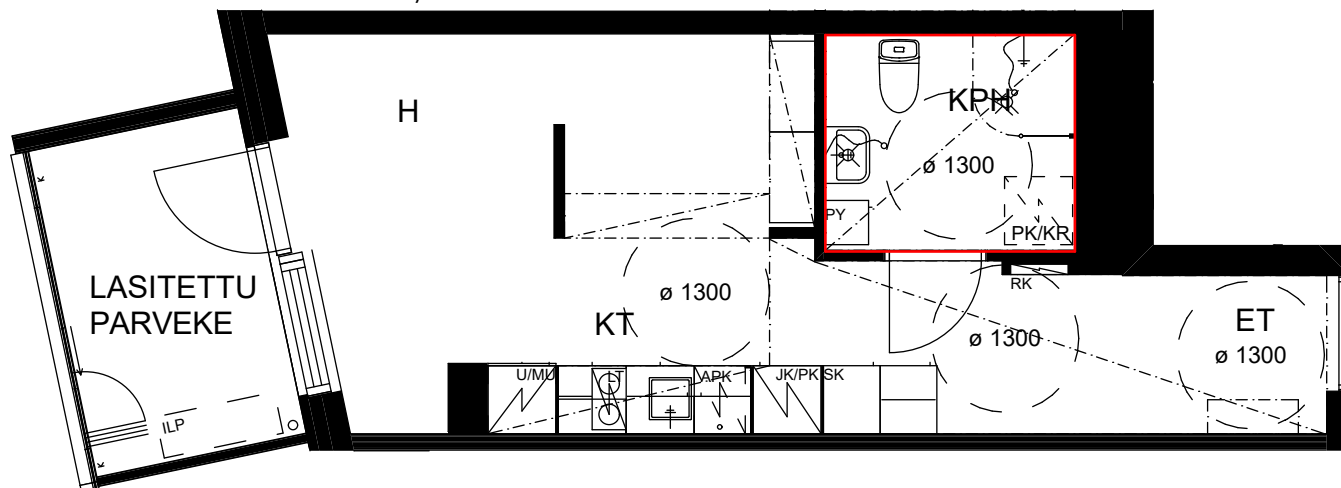


1h+kt+alk, 27 m²

- A 80 9. kerros
- A 91 10. kerros
- A 102 11. kerros
- A 113 12. kerros



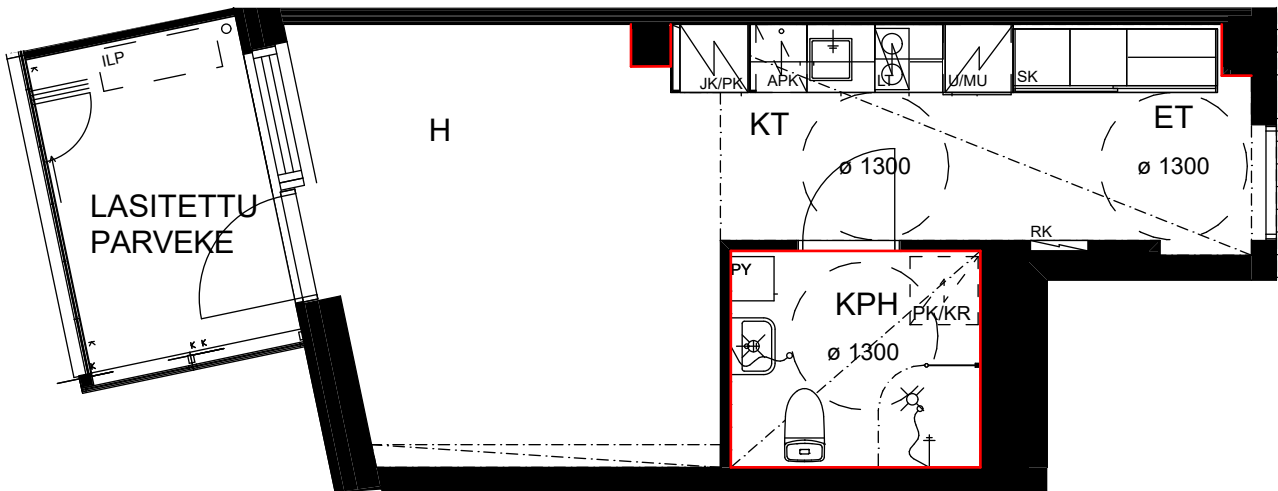
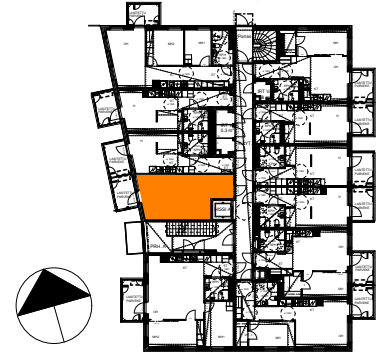
Punaisella merkittyihin seiniin ei saa tehdä reikiä.



Keittiö- ja komerokalusteet viitteellisiä. Kattojen alaslaskut ja koteloinnit voivat poiketa pohjapiirroksesta. Pohjapiirroksiset eivät ole mittakaavassa.

1h+kt, 27 m²

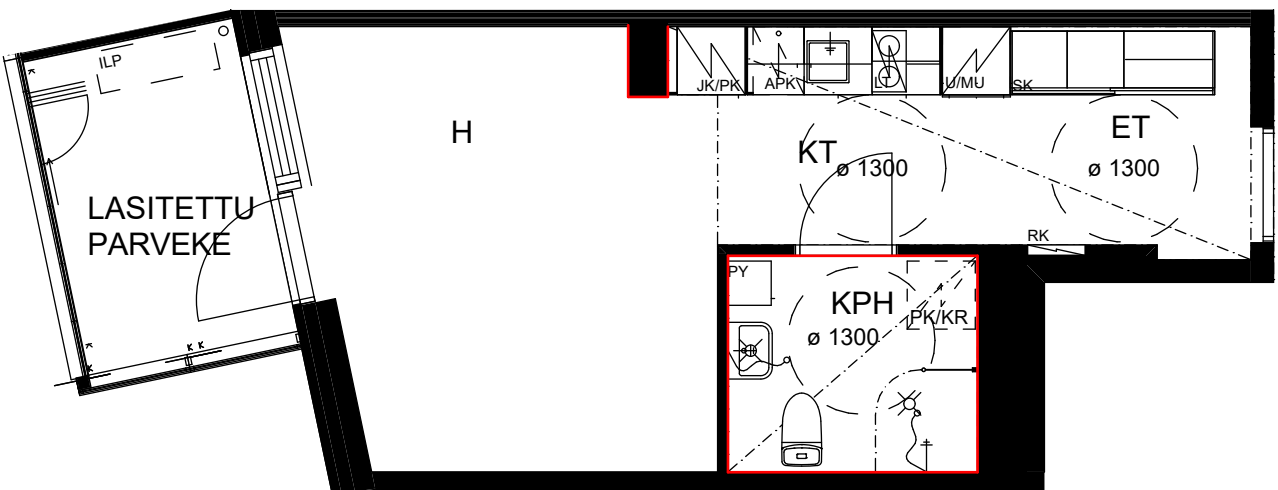
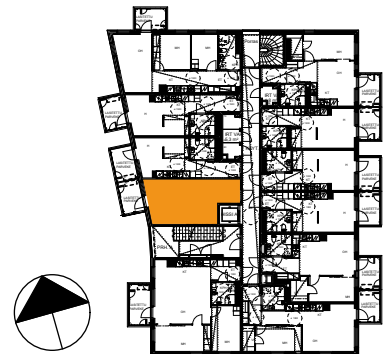
- A 4 2. kerros
- A 15 3. kerros
- A 26 4. kerros
- A 37 5. kerros
- A 48 6. kerros
- A 59 7. kerros
- A 70 8. kerros



Punaisella merkittyihin seiniin ei saa tehdä reikiä.

1h+kt, 27,5 m²

- A 81 9. kerros
- A 92 10. kerros
- A 103 11. kerros
- A 114 12. kerros

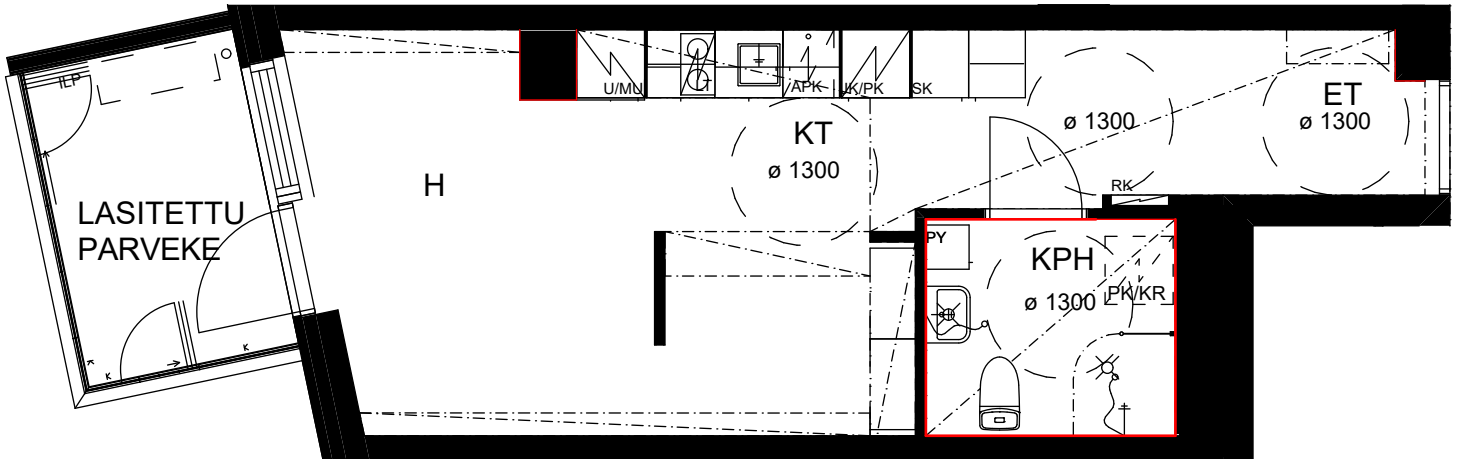
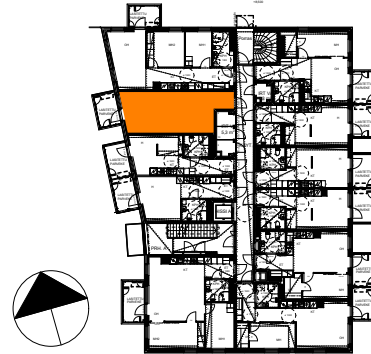


Punaisella merkittyihin seiniin ei saa tehdä reikiä.

Keittiö- ja komerokalusteet viitteellisiä. Kattojen alaslaskut ja koteloinnit voivat poiketa pohjapiirroksesta. Pohjapiirroksiset eivät ole mittakaavassa.

1h+kt+alk, 30 m²

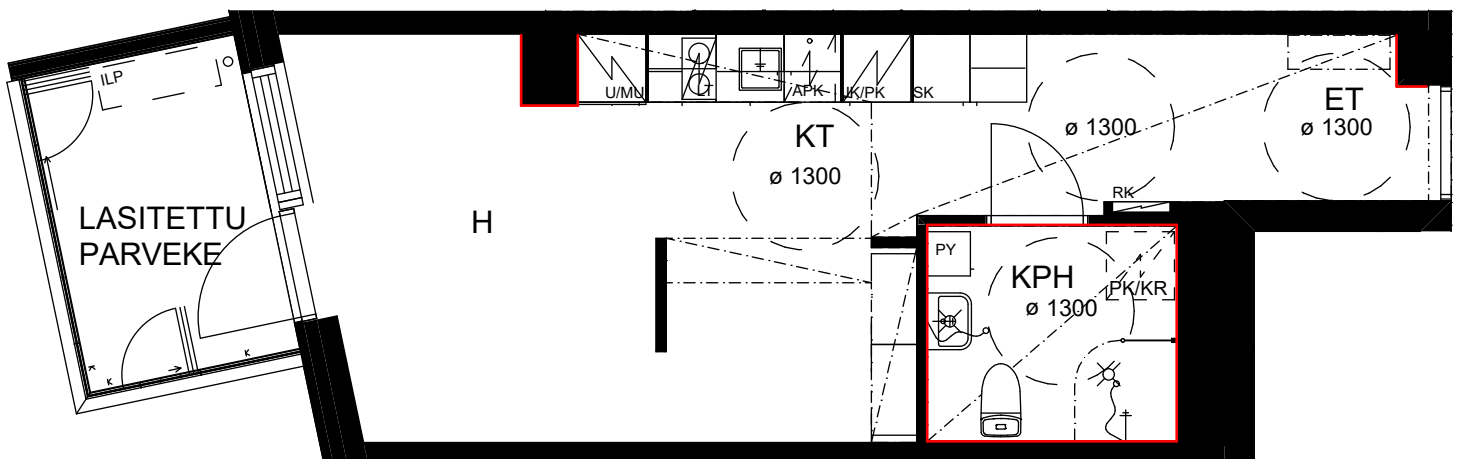
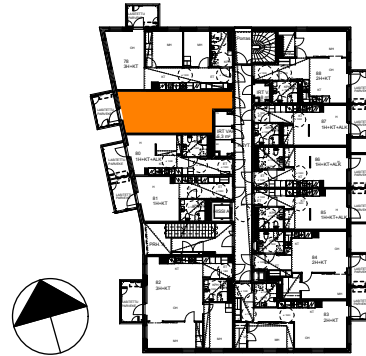
- A 2 2. kerros
- A 13 3. kerros
- A 24 4. kerros
- A 35 5. kerros
- A 46 6. kerros
- A 57 7. kerros
- A 68 8. kerros



Punaisella merkittyihin seiniin ei saa tehdä reikiä.

1h+kt+alk, 30 m²

- A 79 9. kerros
- A 90 10. kerros
- A 101 11. kerros
- A 112 12. kerros

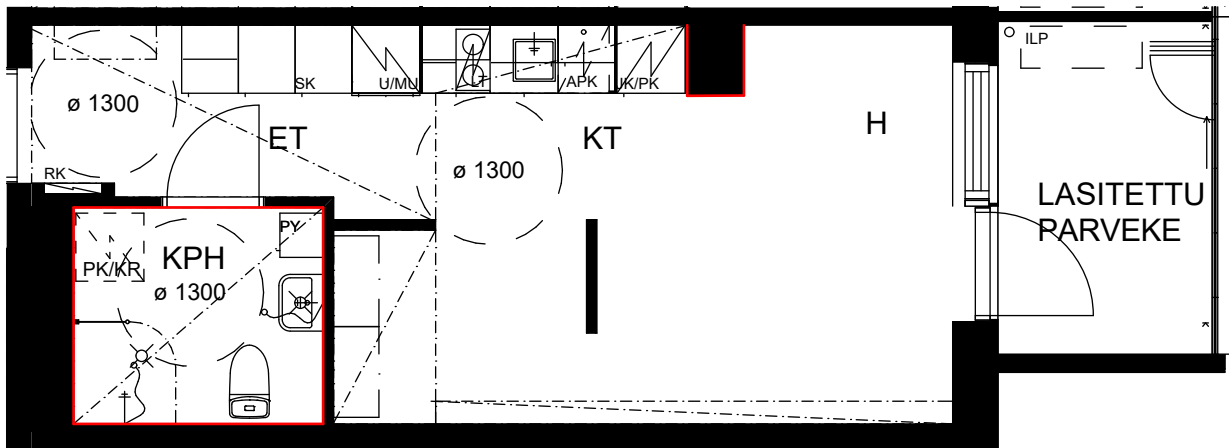
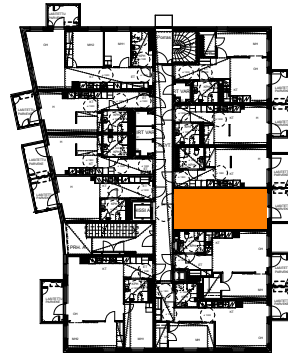


Punaisella merkittyihin seiniin ei saa tehdä reikiä.

Keittiö- ja komerokalusteet viitteellisiä. Kattojen alaslaskut ja koteloinnit voivat poiketa pohjapiirroksesta. Pohjapiirroksiset eivät ole mittakaavassa.

1h+kt+alk, 27,5 m²

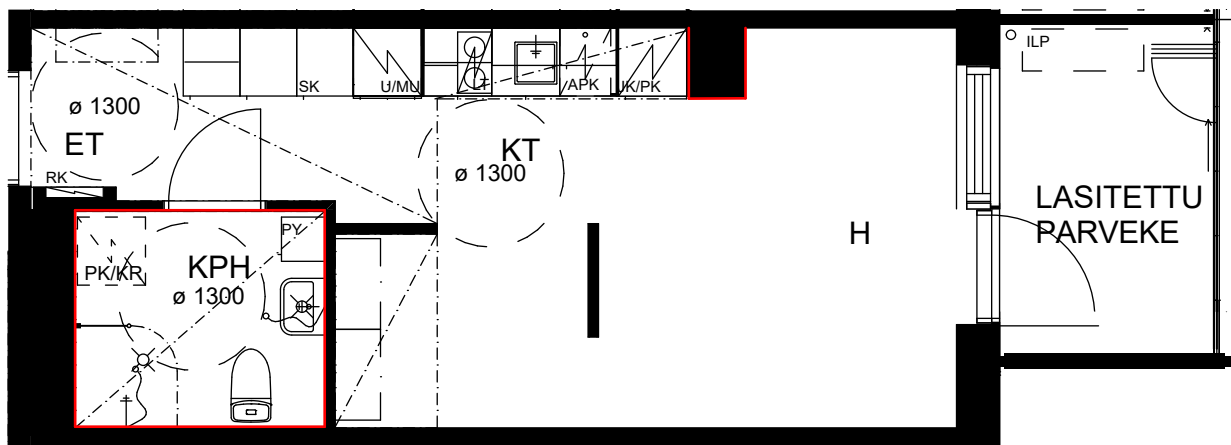
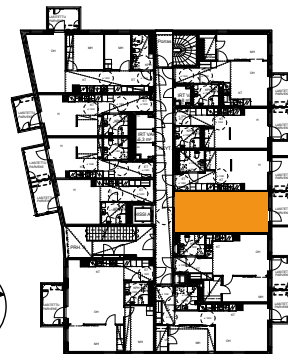
- A 8 2. kerros
- A 19 3. kerros
- A 30 4. kerros
- A 41 5. kerros
- A 52 6. kerros
- A 63 7. kerros
- A 74 8. kerros



Punaisella merkittyihin seiniin ei saa tehdä reikiä.

1h+kt+alk, 28 m²

- A 85 9. kerros
- A 96 10. kerros
- A 107 11. kerros
- A 118 12. kerros

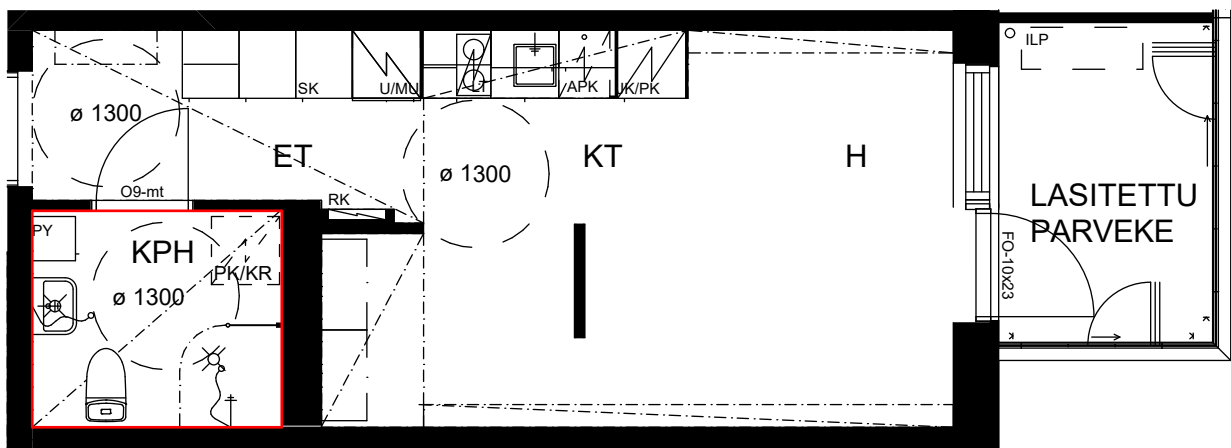
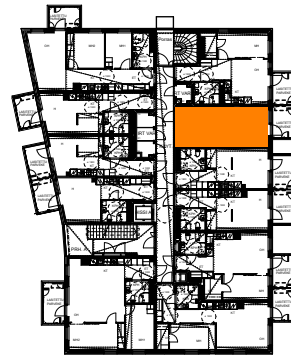


Punaisella merkittyihin seiniin ei saa tehdä reikiä.

Keittiö- ja komerokalusteet viitteellisiä. Kattojen alaslaskut ja koteloinnit voivat poiketa pohjapiirroksesta. Pohjapiirrokset eivät ole mittakaavassa.

1h+kt+alk, 28 m²

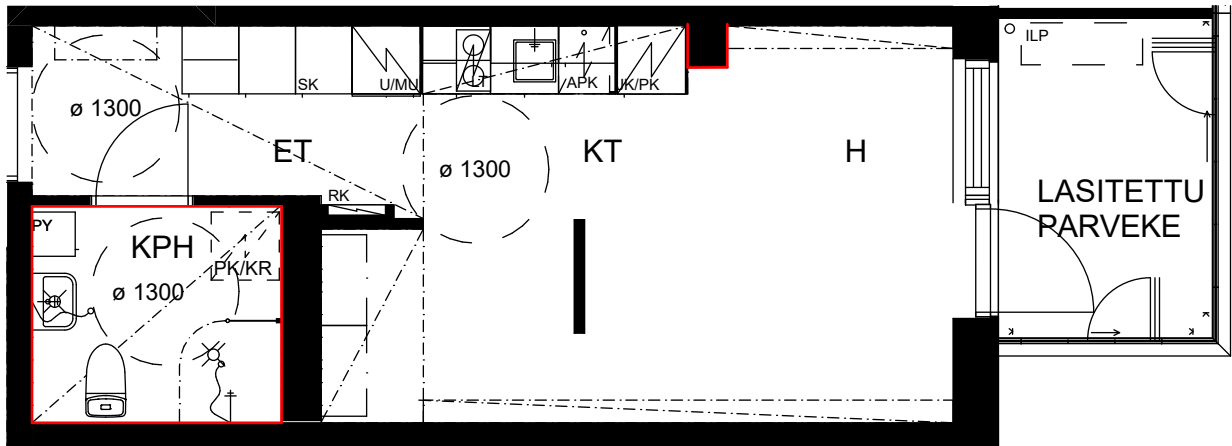
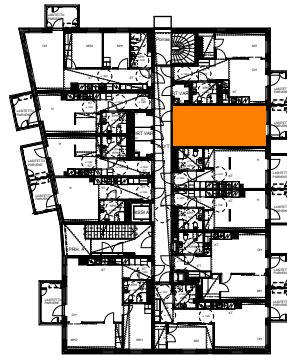
A 10 2. kerros



Punaisella merkittyihin seiniin ei saa tehdä reikiä.

1h+kt+alk, 27,5 m²

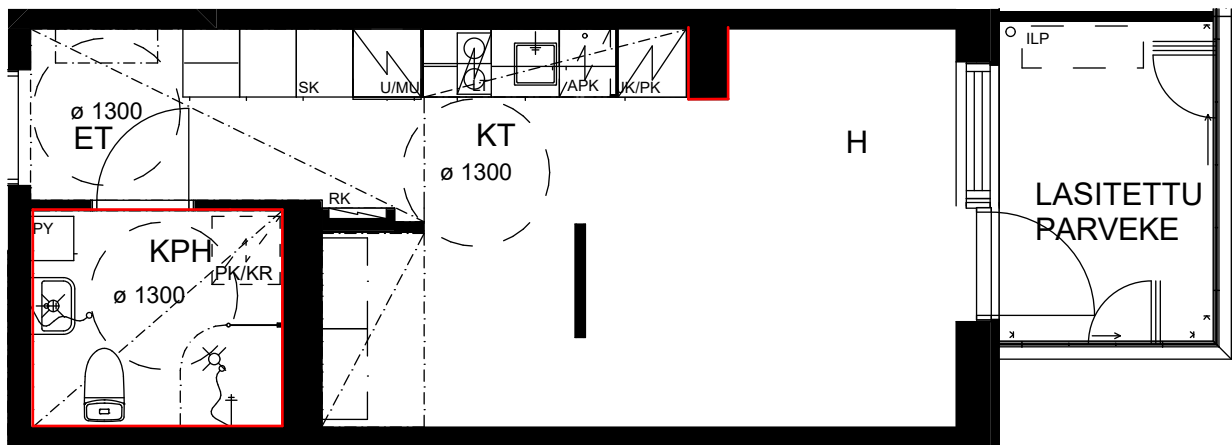
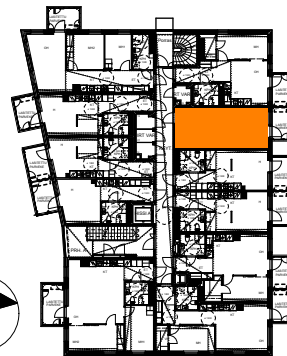
- A 21 3. kerros
- A 32 4. kerros
- A 43 5. kerros
- A 54 6. kerros
- A 65 7. kerros
- A 76 8. kerros



Punaisella merkittyihin seiniin ei saa tehdä reikiä.

1h+kt+alk, 28 m²

- A 87 9. kerros
- A 98 10. kerros
- A 109 11. kerros
- A 120 12. kerros

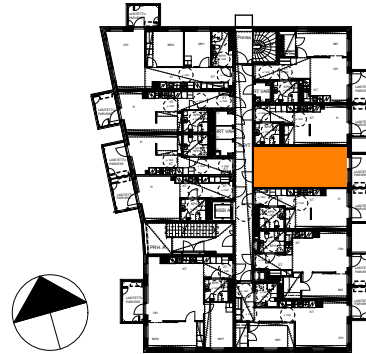


Punaisella merkittyihin seiniin ei saa tehdä reikiä.

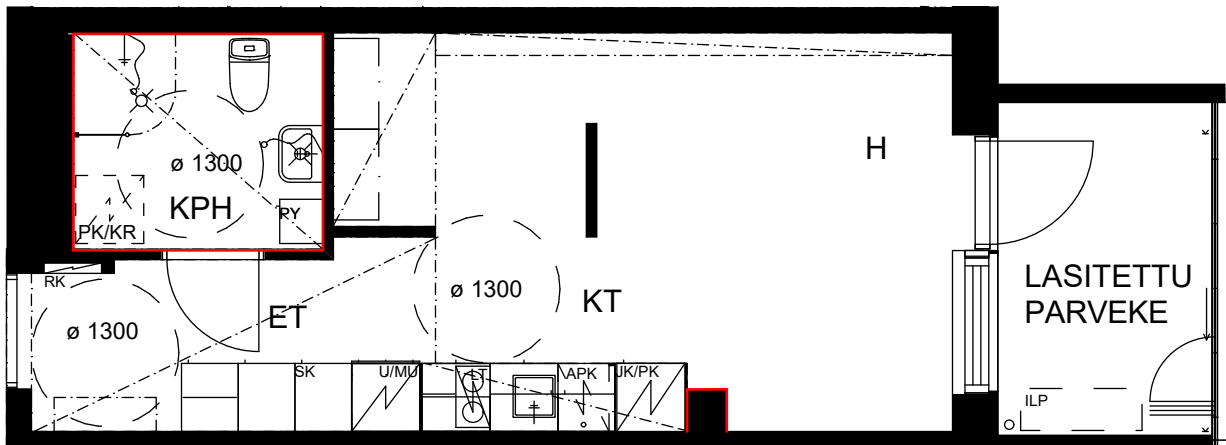
Keittiö- ja komerokalusteet viitteellisiä. Kattojen alaslaskut ja koteloinnit voivat poiketa pohjapiirroksesta. Pohjapiirrokset eivät ole mittakaavassa.

1h+kt+alk, 28 m²

- A 9 2. kerros
- A 20 3. kerros
- A 31 4. kerros
- A 42 5. kerros
- A 53 6. kerros
- A 64 7. kerros



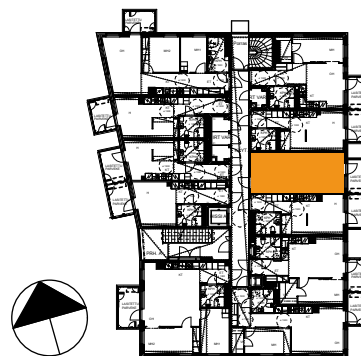
Punaisella merkittyihin seiniin ei saa tehdä reikiä.



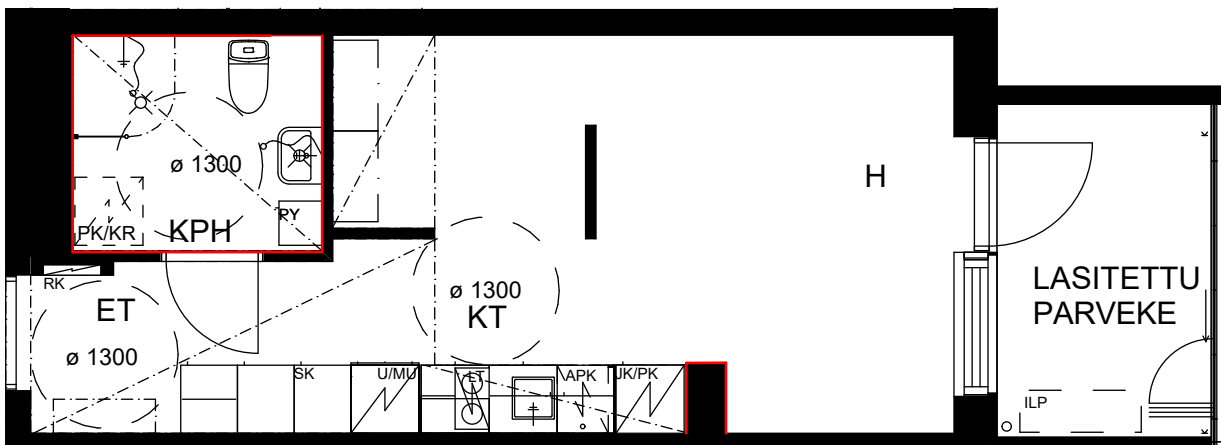
Keittiö- ja komerokalusteet viitteellisiä. Kattojen alaslaskut ja koteloinnit voivat poiketa pohjapiirroksesta. Pohjapiirrokset eivät ole mittakaavassa.

1h+kt+alk, 27,5 m²

A 75 8. kerros

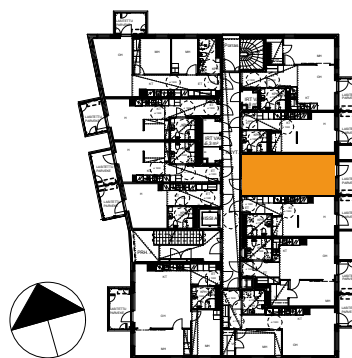


Punaisella merkittyihin seiniin ei saa tehdä reikiä.

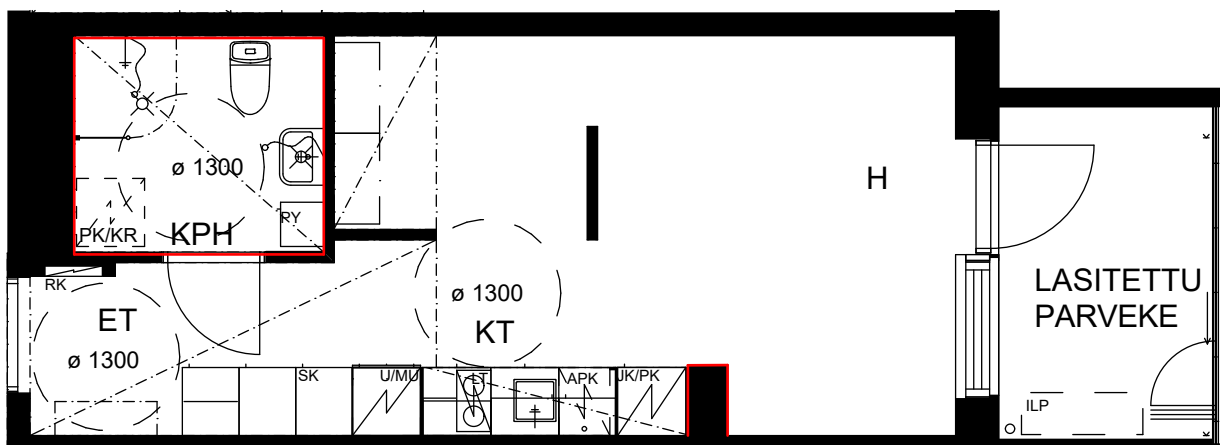


1h+kt+alk, 28 m²

A 86 9. kerros
A 97 10. kerros
A 108 11. kerros
A 119 12. kerros



Punaisella merkittyihin seiniin ei saa tehdä reikiä.

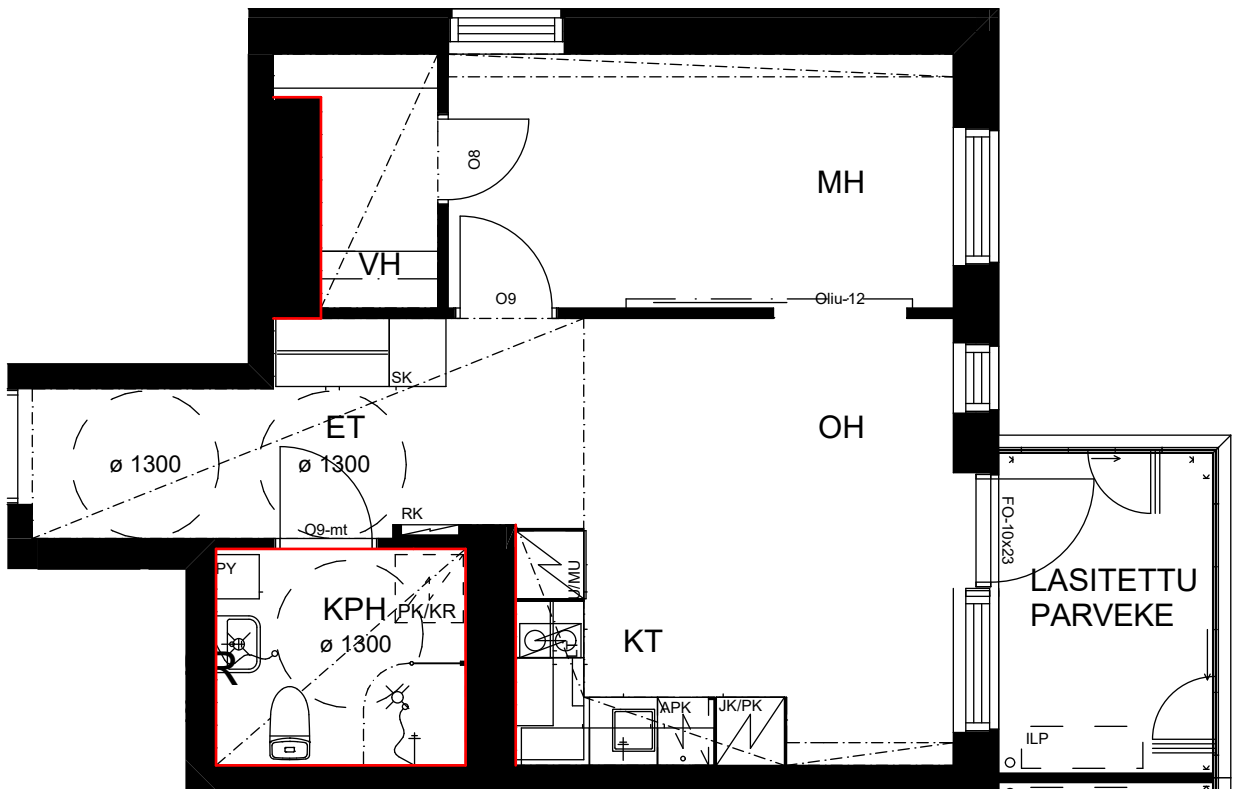
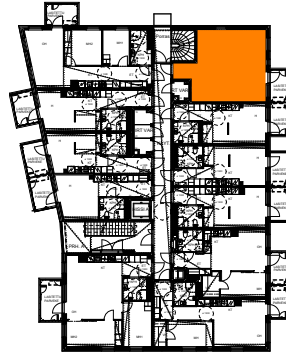


Keittiö- ja komerokalusteet viitteellisiä. Kattojen alaslaskut ja koteloinnit voivat poiketa pohjapiirroksesta. Pohjapiirroksiset eivät ole mittakaavassa.

2h+kt, 40 m²

A 11 2. kerros

A 22 3. kerros

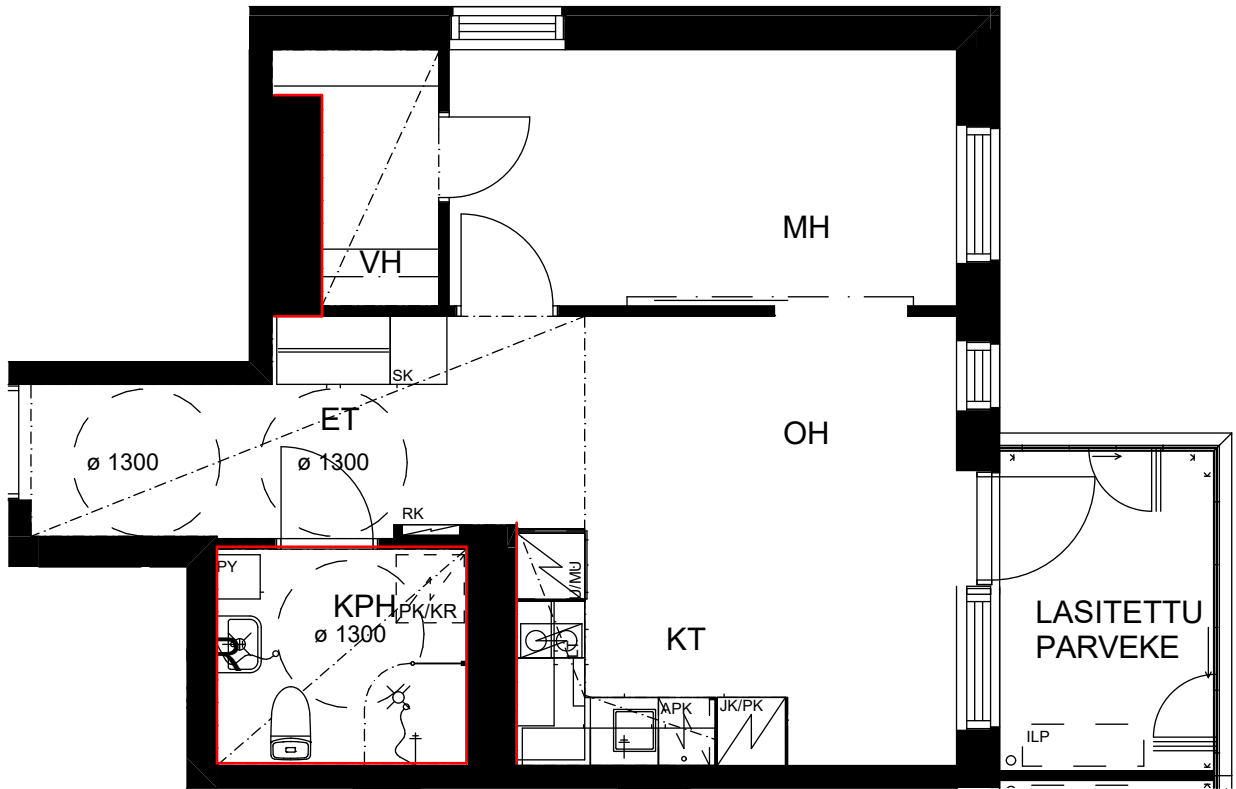


Punaisella merkittyihin seiniin ei saa tehdä reikiä.

Keittiö- ja komerokalusteet viitteellisiä. Kattojen alaslaskut ja koteloinnit voivat poiketa pohjapiirroksesta. Pohjapiirroksiset eivät ole mittakaavassa.

2h+kt, 40 m²

- A 33 4. kerros
- A 44 5. kerros
- A 55 6. kerros
- A 66 7. kerros
- A 77 8. kerros
- A 88 9. kerros
- A 99 10. kerros
- A 110 11. kerros
- A 121 12. kerros



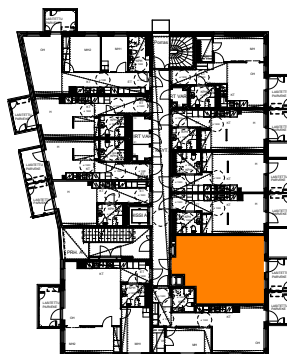
Punaisella merkittyihin seiniin ei saa tehdä reikiä.

Keittiö- ja komerokalusteet viitteellisiä. Kattojen alaslaskut ja koteloinnit voivat poiketa pohjapiirroksesta. Pohjapiirrokset eivät ole mittakaavassa.

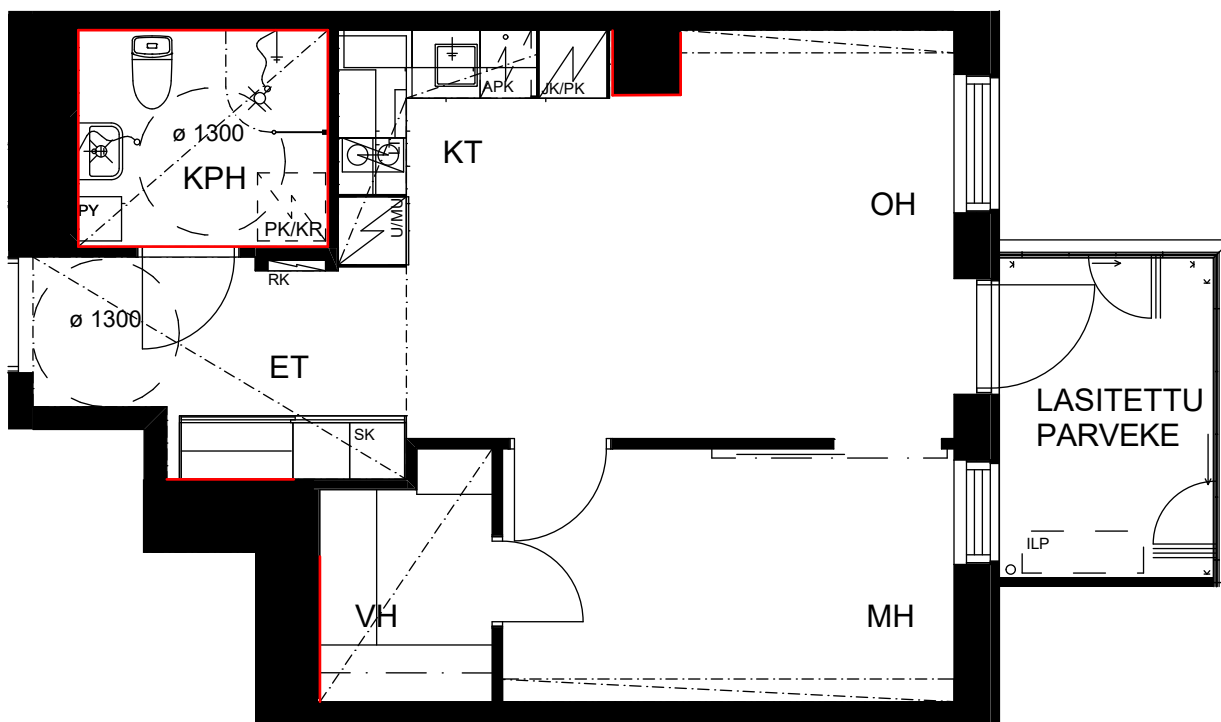
2h+kt, 41,5 m²

A 7 2. kerros

A 18 3. kerros



Punaisella merkittyihin seiniin ei saa tehdä reikiä.



Keittiö- ja komerokalusteet viitteellisiä. Kattojen alaslaskut ja koteloinnit voivat poiketa pohjapiirroksesta. Pohjapiirroksot eivät ole mittakaavassa.

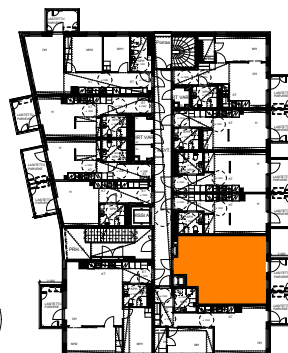
2h+kt, 42 m²

A 29 4. kerros

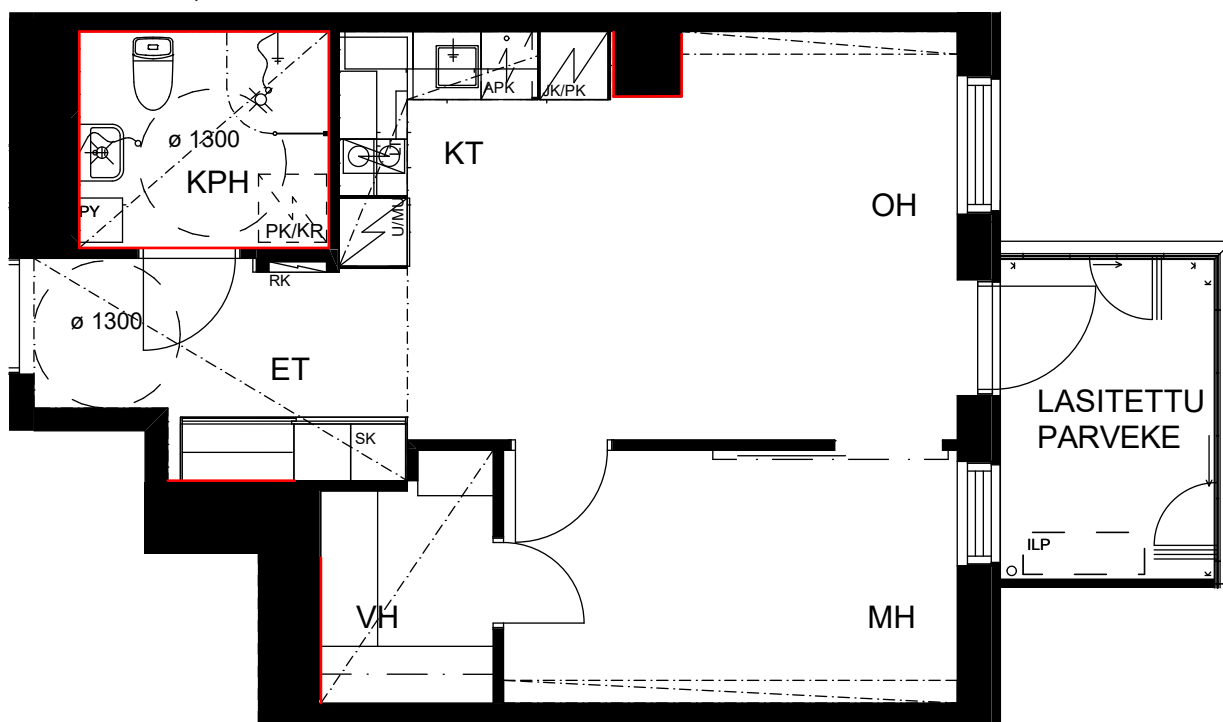
A 40 5. kerros

A 51 6. kerros

A 62 7. kerros



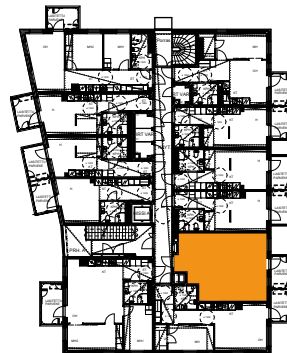
Punaisella merkittyihin seiniin ei saa tehdä reikiä.



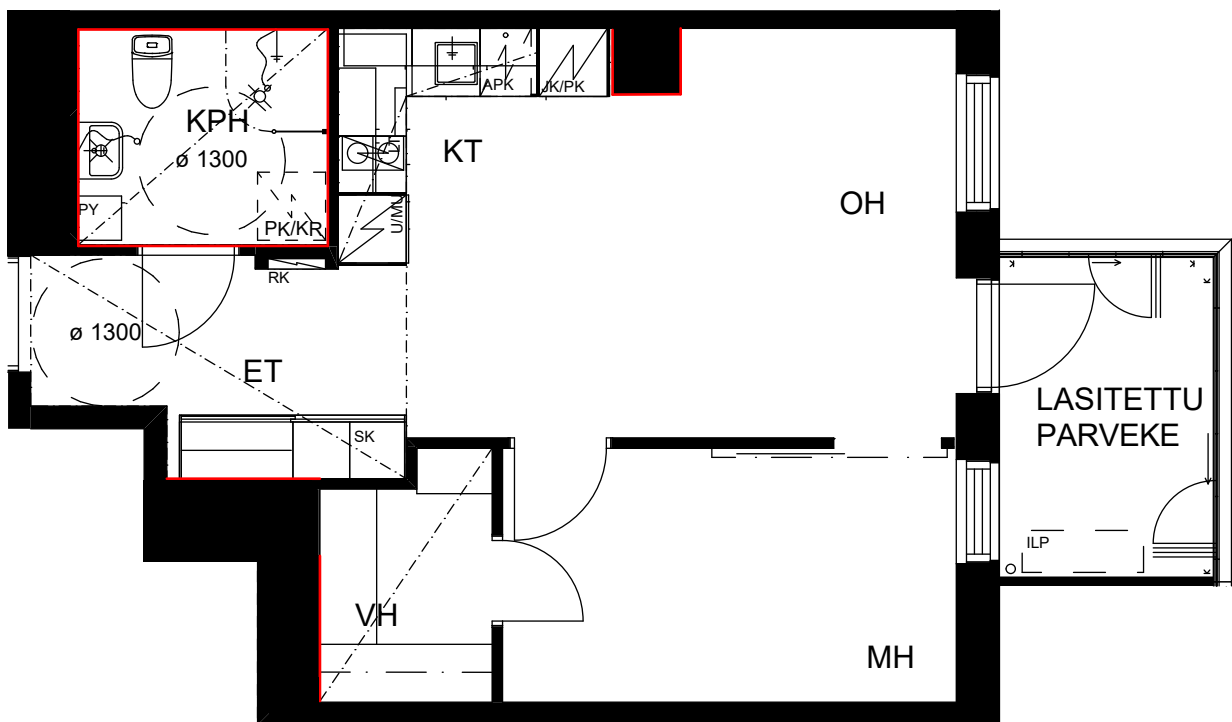
Keittiö- ja komerokalusteet viitteellisiä. Kattojen alaslaskut ja koteloinnit voivat poiketa pohjapiirroksesta. Pohjapiirrokset eivät ole mittakaavassa.

2h+kt, 41,5 m²

A 73 8. kerros



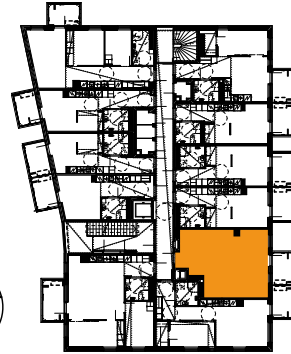
Punaisella merkittyihin seiniin ei saa tehdä reikiä.



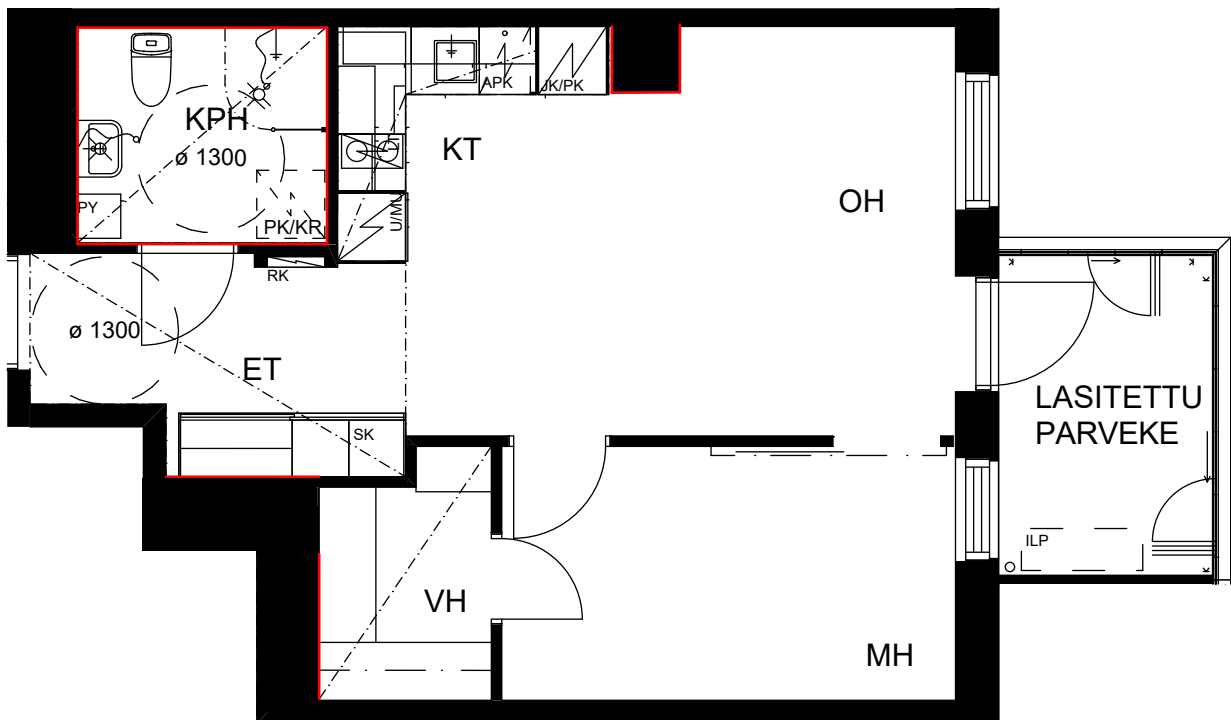
Keittiö- ja komerokalusteet viitteellisiä. Kattojen alaslaskut ja koteloinnit voivat poiketa pohjapiirroksesta. Pohjapiirrokset eivät ole mittakaavassa.

2h+kt, 42 m²

- A 84 9. kerros
- A 95 10. kerros
- A 106 11. kerros
- A 117 12. kerros



Punaisella merkittyihin seinisiin ei saa tehdä reikiä.

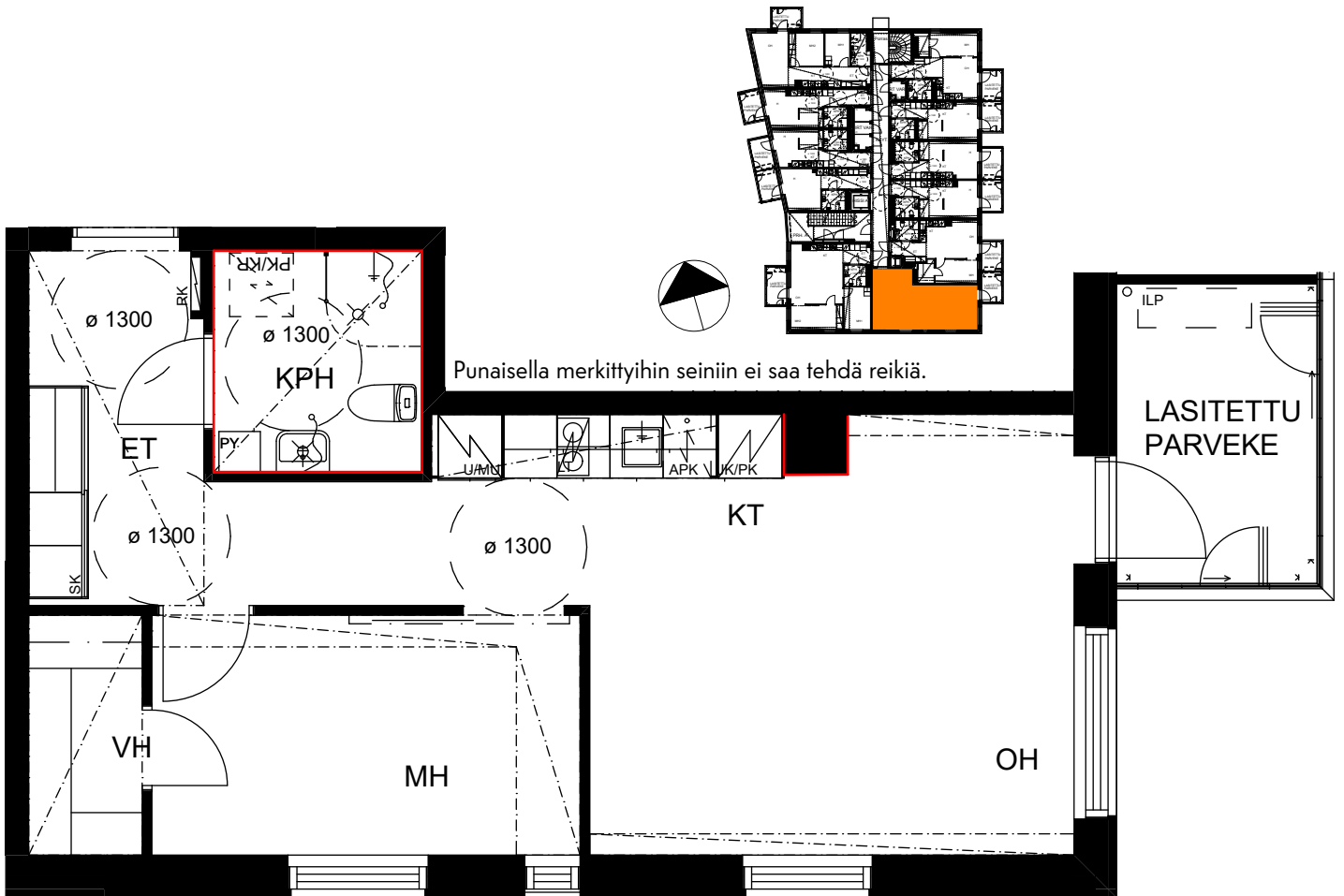


Keittiö- ja komerokalusteet viitteellisiä. Kattojen alaslaskut ja koteloinnit voivat poiketa pohjapiirroksesta. Pohjapiirrokset eivät ole mittakaavassa.

2h+kt, 46 m²

A 6 2. kerros

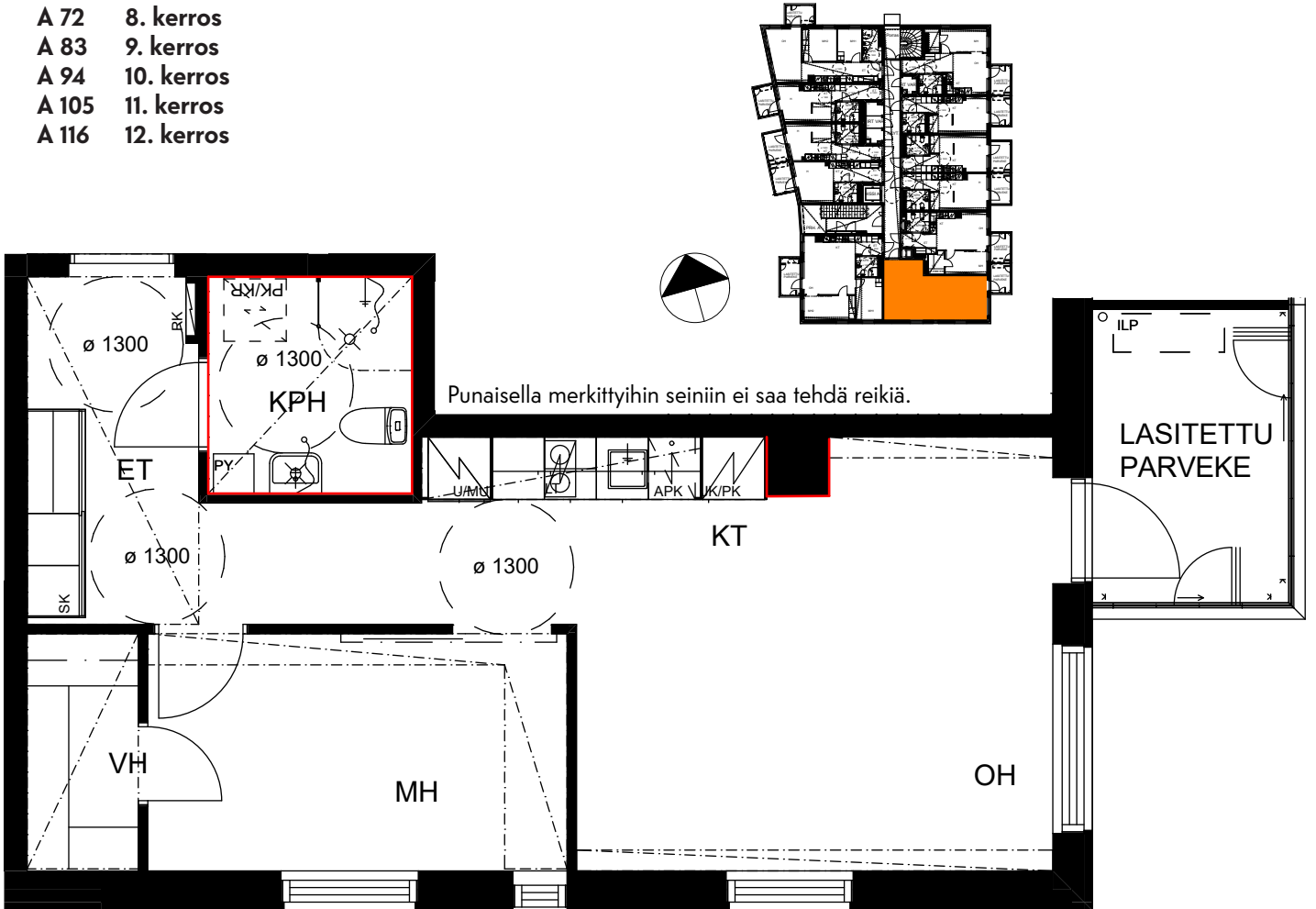
A 17 3. kerros



Keittiö- ja komerokalusteet viitteellisiä. Kattojen alaslaskut ja koteloinnit voivat poiketa pohjapiirroksesta. Pohjapiirroksot eivät ole mittakaavassa.

2h+kt, 46,5 m²

- A 28 4. kerros
- A 39 5. kerros
- A 50 6. kerros
- A 61 7. kerros
- A 72 8. kerros
- A 83 9. kerros
- A 94 10. kerros
- A 105 11. kerros
- A 116 12. kerros



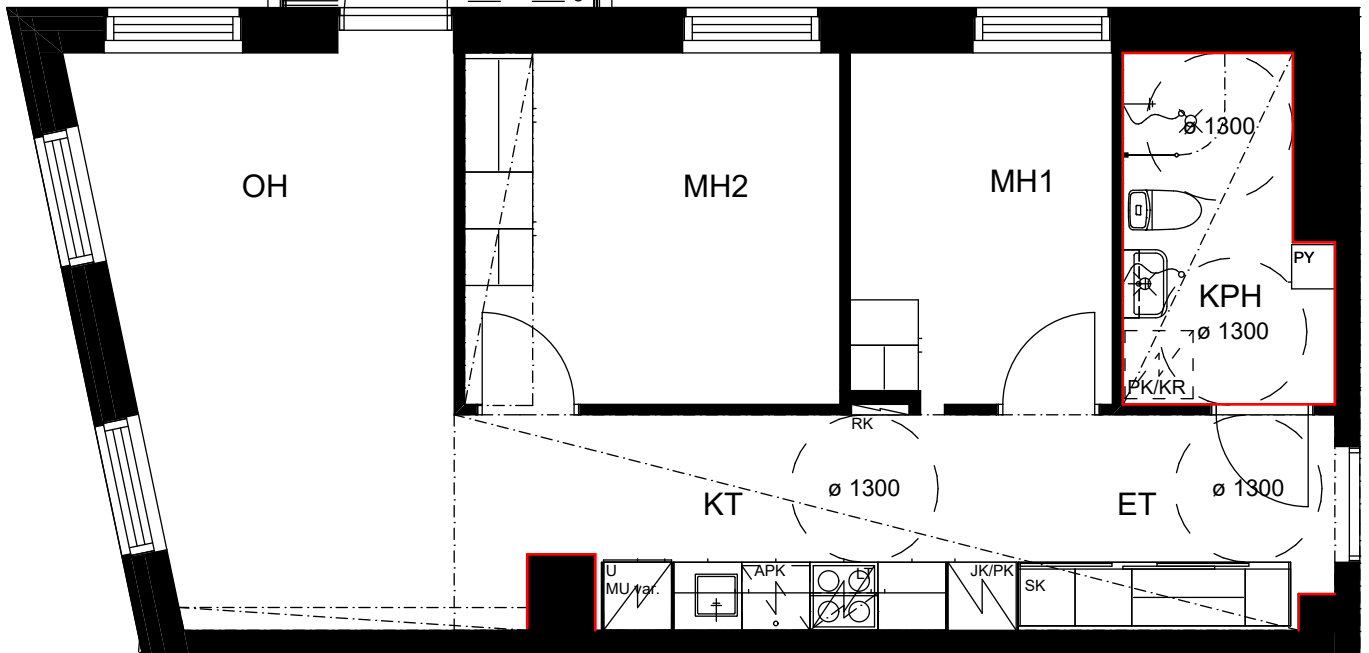
Keittiö- ja komerokalusteet viitteellisiä. Kattojen alaslaskut ja koteloinnit voivat poiketa pohjapiirroksesta. Pohjapiirrokset eivät ole mittakaavassa.

3h+kt, 53,5 m²

- A 1 2. kerros
- A 12 3. kerros
- A 23 4. kerros
- A 34 5. kerros
- A 45 6. kerros
- A 56 7. kerros
- A 67 8. kerros



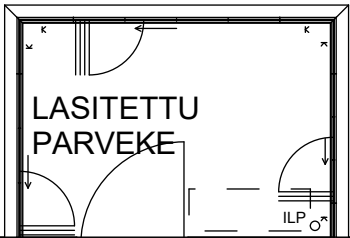
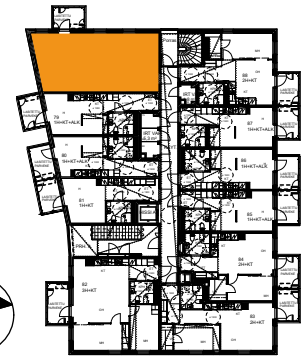
Punaisella merkittyihin seiniin ei saa tehdä reikiä.



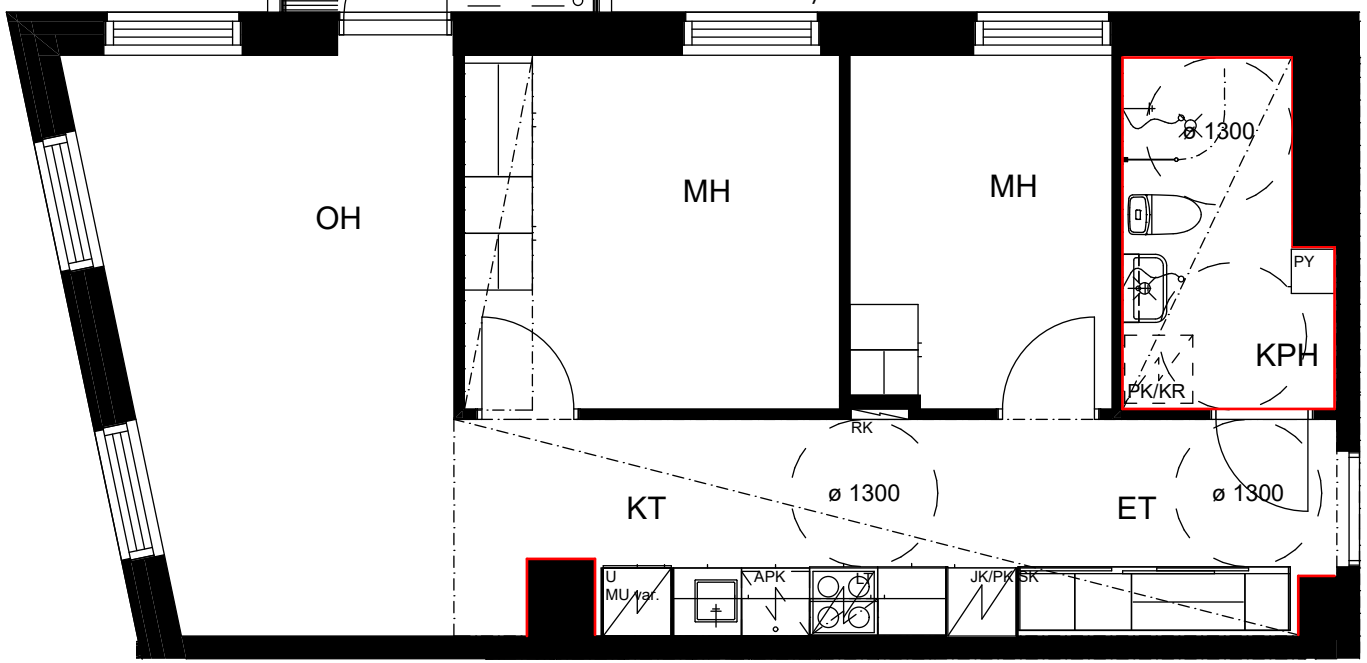
Keittiö- ja komerokalusteet viitteellisiä. Kattojen alaslaskut ja koteloinnit voivat poiketa pohjapiirroksesta. Pohjapiirrokset eivät ole mittakaavassa.

3h+kt, 54 m²

- A 78 9. kerros
- A 89 10. kerros
- A 100 11. kerros
- A 111 12. kerros



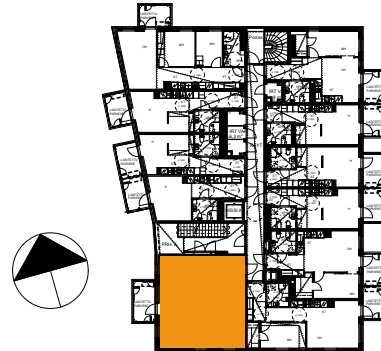
Punaisella merkittyihin seiniin ei saa tehdä reikiä.



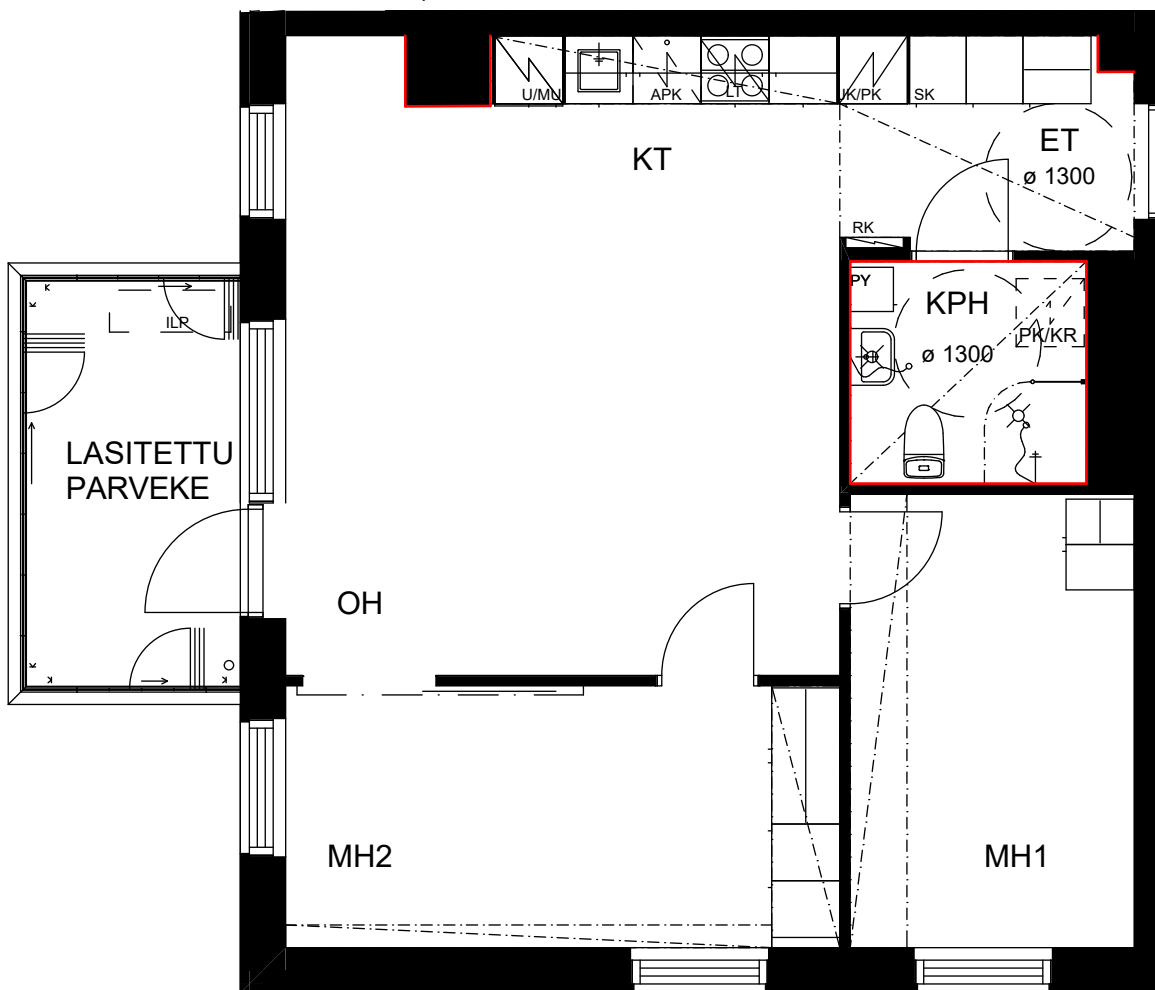
Keittiö- ja komerokalusteet viitteellisiä. Kattojen alaslaskut ja koteloinnit voivat poiketa pohjapiirroksesta. Pohjapiirroksheet eivät ole mittakaavassa.

3h+kt, 53,5 m²

- A 5 2. kerros
- A 16 3. kerros
- A 27 4. kerros
- A 38 5. kerros
- A 49 6. kerros
- A 60 7. kerros
- A 71 8. kerros



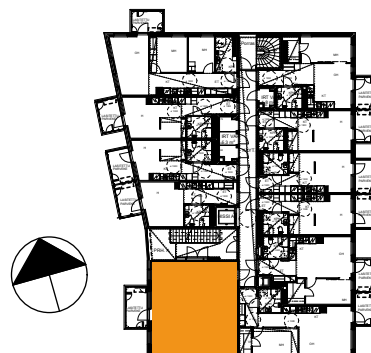
Punaisella merkittyihin seiniin ei saa tehdä reikiä.



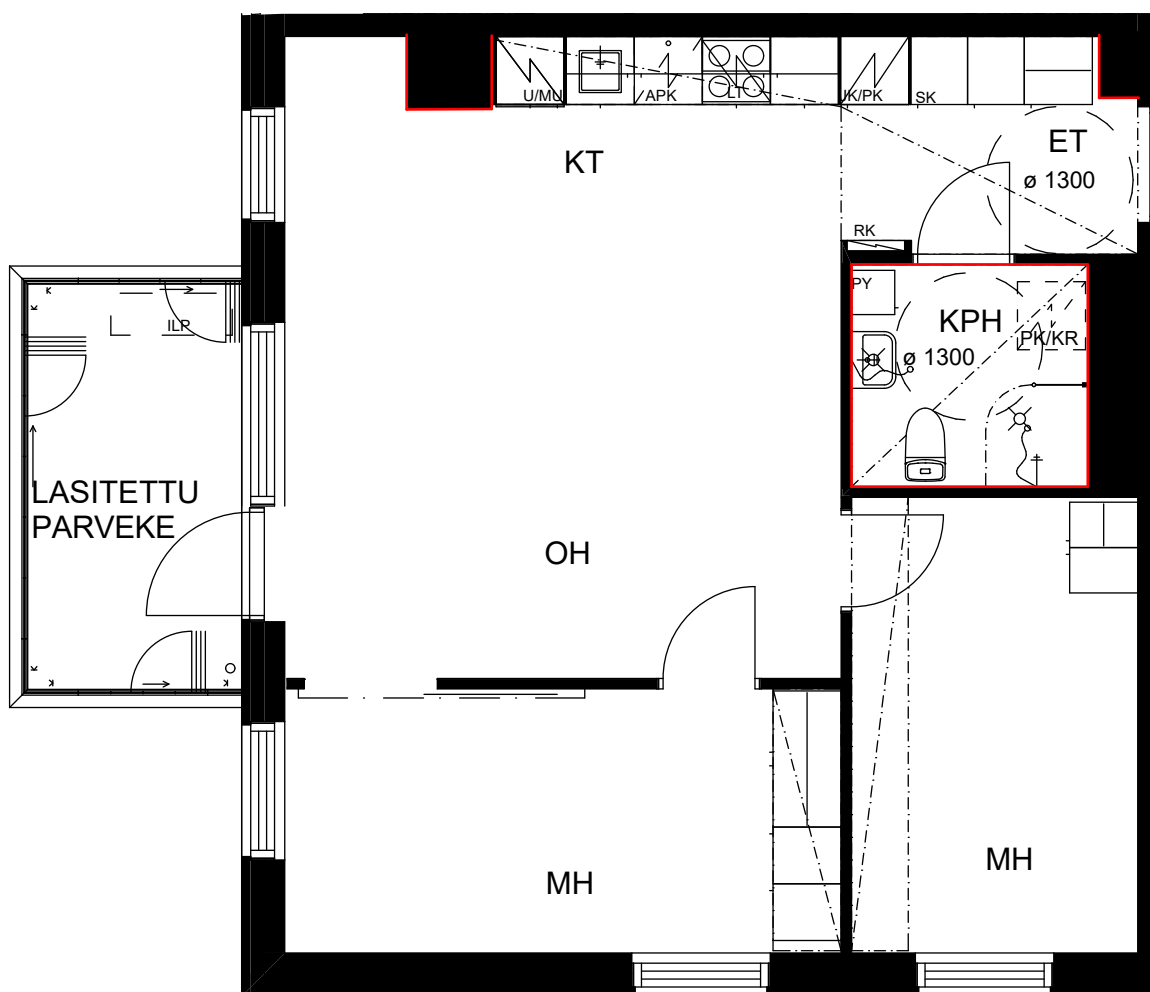
Keittiö- ja komerokalusteet viitteellisiä. Kattojen alaslaskut ja koteloinnit voivat poiketa pohjapiirroksesta. Pohjapiirroksiset eivät ole mittakaavassa.

3h+kt, 59,5 m²

A 82 9. kerros
A 93 10. kerros
A 104 11. kerros
A 115 12. kerros

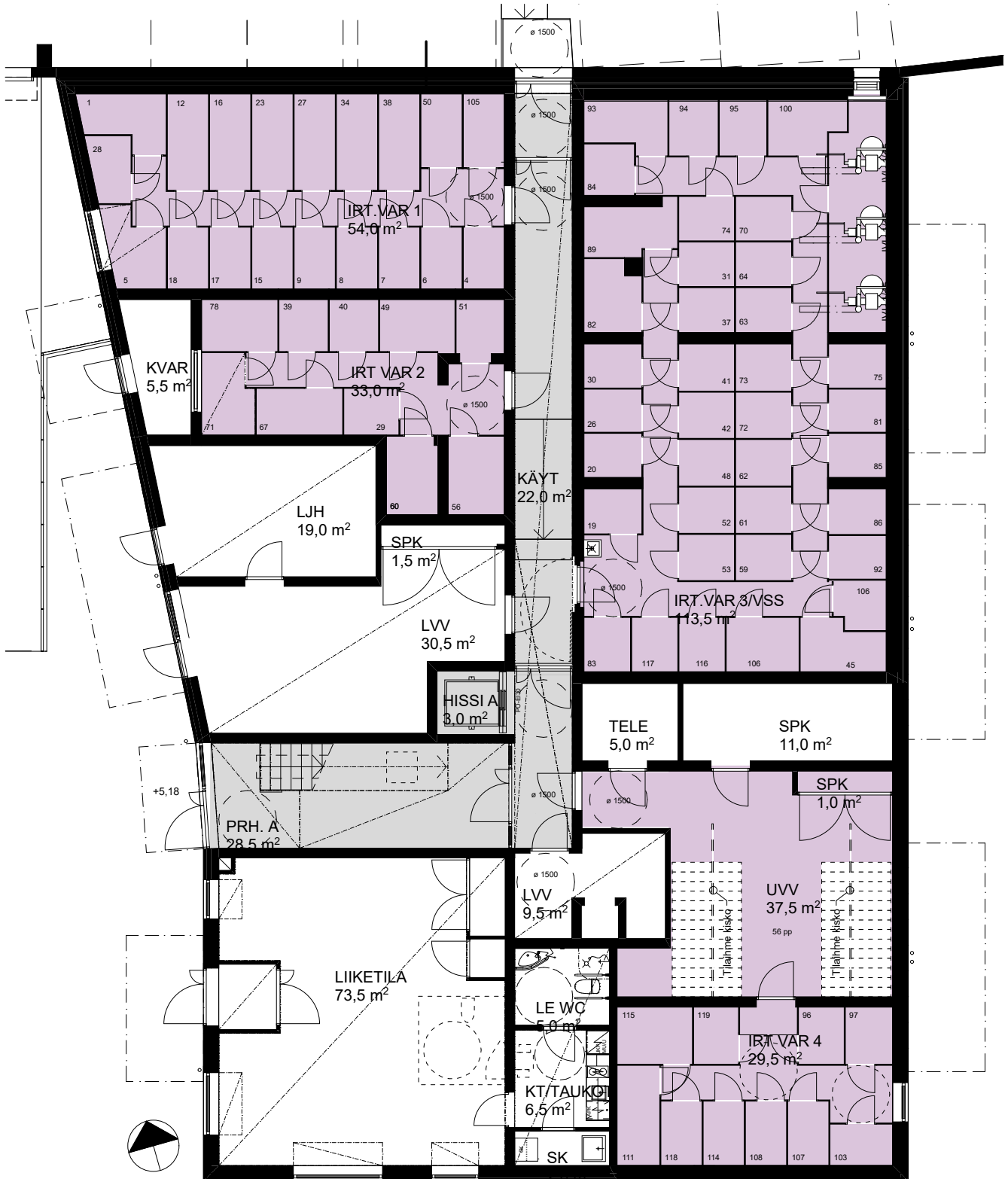


Punaisella merkittyihin seiniin ei saa tehdä reikiä.



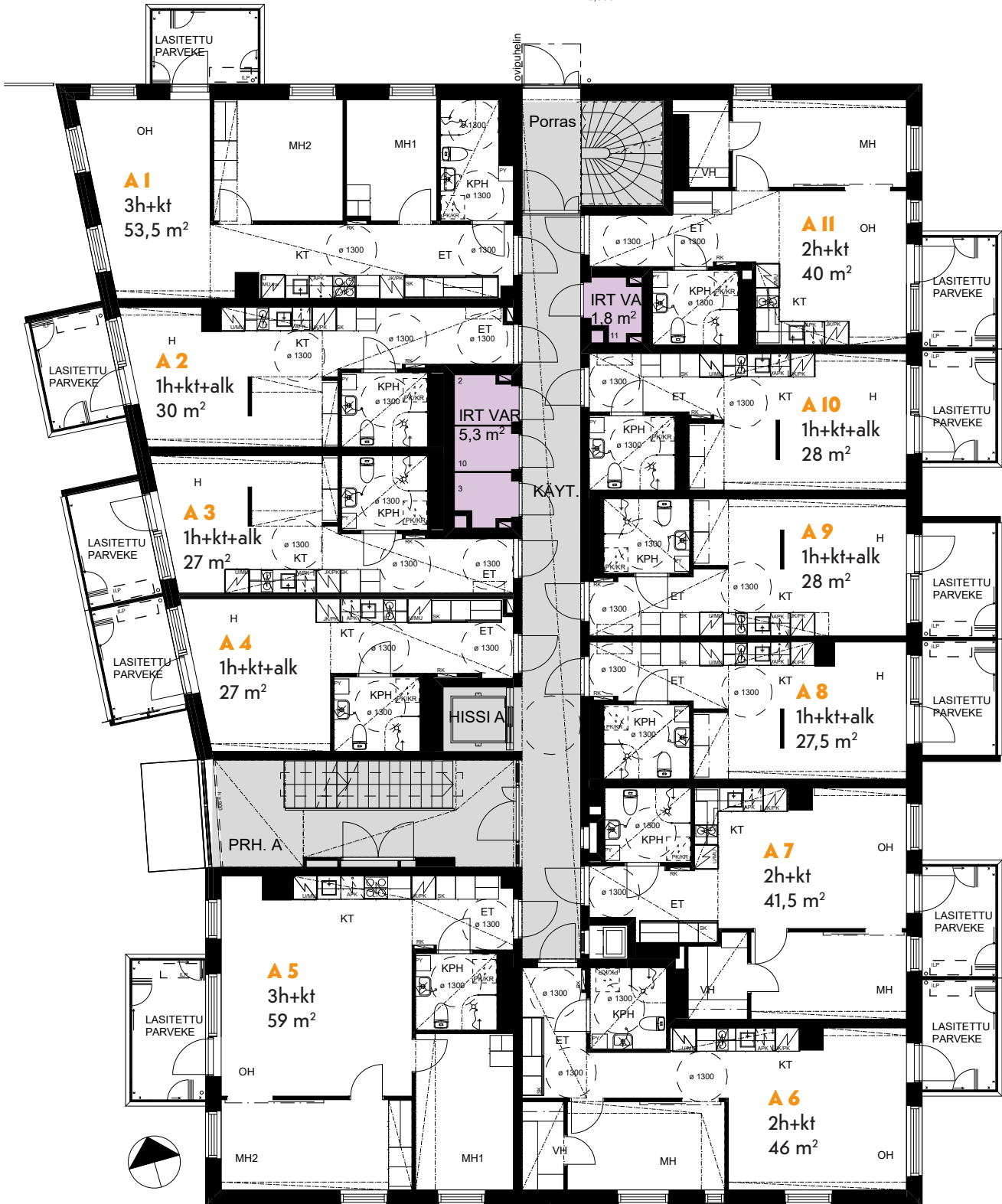
Keittiö- ja komerokalusteet viitteellisiä. Kattojen alaslaskut ja koteloinnit voivat poiketa pohjapiirroksesta. Pohjapiirrokset eivät ole mittakaavassa.

1. kerros



Keittiö- ja komerokalusteet viitteellisiä. Kattojen alaslaskut ja koteloinnit voivat poiketa pohjapiirrokselta. Pohjapiirrokselta eivät ole mittakaavassa.

2. kerros



Keittiö- ja komerokalusteet viitteellisiä. Kattojen alaslasket ja koteloinnit voivat poiketa pohjapiirroksista. Pohjapiirroksiset eivät ole mittakaavassa.

3. kerros



Keittiö- ja komerokalusteet viitteellisiä. Kattojen alaslaskut ja koteloinnit voivat poiketa pohjapiirroksista. Pohjapiirrokset eivät ole mittakaavassa.

4. kerros



Keittiö- ja komerokalusteet viitteellisiä. Kattojen alaslaskut ja koteloinnit voivat poiketa pohjapiirroksista. Pohjapiirrokset eivät ole mittakaavassa.

5. kerros



Keittiö- ja komerokalusteet viitteellisiä. Kattojen alaslaskut ja koteloinnit voivat poiketa pohjapiirroksista. Pohjapiirrokset eivät ole mittakaavassa.

6. kerros



Keittiö- ja komerokalusteet viitteellisiä. Kattojen alaslaskut ja koteloinnit voivat poiketa pohjapiirroksista. Pohjapiirrokset eivät ole mittakaavassa.

7. kerros



Keittiö- ja komerokalusteet viitteellisiä. Kattojen alaslaskut ja koteloinnit voivat poiketa pohjapiirroksista. Pohjapiirrokset eivät ole mittakaavassa.

8. kerros



Keittiö- ja komerokalusteet viitteellisiä. Kattojen alaslaskut ja koteloinnit voivat poiketa pohjapiirroksista. Pohjapiirrokset eivät ole mittakaavassa.

9. kerros



Keittiö- ja komerokalusteet viitteellisiä. Kattojen alaslaskut ja koteloinnit voivat poiketa pohjapiirroksista. Pohjapiirroksiset eivät ole mittakaavassa.

10. kerros



Keittiö- ja komerokalusteet viitteellisiä. Kattojen alaslaskut ja koteloinnit voivat poiketa pohjapiirroksista. Pohjapiirrokset eivät ole mittakaavassa.

11. kerros



Keittiö- ja komerokalusteet viitteellisiä. Kattojen alaslaskut ja koteloinnit voivat poiketa pohjapiirroksista. Pohjapiirrokset eivät ole mittakaavassa.

12. kerros



Keittiö- ja komerokalusteet viitteellisiä. Kattojen alaslaskut ja koteloinnit voivat poiketa pohjapiirroksista. Pohjapiirroksiset eivät ole mittakaavassa.

13. kerros



Keittiö- ja komerokalusteet viitteellisiä. Kattojen alaslaskut ja koteloinnit voivat poiketa pohjapiirroksista. Pohjapiirroksiset eivät ole mittakaavassa.

Peijinkuja 10 rakenteilla kesällä 2024



Rakennustapaselostus

Rakennuspaikka: Finnou, Kaitaa, Espoo

Kortteli/tontti: 31124/8

Osoite: Peijinkuja 10, 02270 Espoo

Yleistä kohteesta

Kolmetoistakerroksinen, yksiportainen kerrostalo hyvien kulkuyhteyksien äärellä Espoon Finnoussa Finnoussillan ja Kaitaantien risteuksen luoteispuolelle sijoittuvassa korttelissa. Huoneistoja on yhteensä 121 kpl, yksiöistä neljähuoneisiin asuntoihin. Kaikilla huoneistoilla on lasitettu parveke. Talo muodostaa kolmen muun taloyhtiön kanssa yhteiskäytössä olevan suojaisan, kaupunkimaisen kortteliympäristön. Yhteispihan alla sijaitsee pysäköintilaitos.

Yhteistilat

Yhteis- ja aputilat sijaitsevat ensimmäisessä ja kolmannessatoista kerroksessa. Väestönsuoja/irtaimistovarastot, ulkoiluvälinevarastot ja lastenvaunuvarastot sijaitsevat rakennuksen 1. kerroksessa. Osa irtaimistovarastoista on ylemmissä kerroksissa käytävän varrella. Kerhotila, talosäunat ja pesulat kuivaushuoneineen sijaitsevat rakennuksen 13. kerroksessa. Kerhotilassa on lasitettu parveke.

Autopaikat

Osa autopaikoista on pihakannen alla sijaitsevassa pysäköintilaitoksessa. Niiden lisäksi pysäköintipaikkoja on korttelissa 31125 olevassa pysäköintilaitoksessa.

Piha

Pihalla on istutuksia, polkupyöräpaikkoja, mattojen tomusteline, lasten leikkipaikkoja ja oleskelualueita. Piha-alue on korttelin yhteiskäytössä. Kansipihan pohjoispuolella sekä korttelin lounaiskulmassa on Molok-astioilla toteutetut jätepiestit, jotka ovat yhteiskäytössä Peijinkuja 6 A:n ja 6 B:n kanssa.

Rakenteet

Asuinrakennus on betonirunkoinen. Ala-, väli ja yläpohja on pääosin ontelolaattarakenteinen. Alapohjan alla on tuuletettu alustatila. Rakennuksessa on tasakatto. Vesikatteena on kumibitumikermi. Ulkoseinät ovat pääosin valkobetonia. Parvekkeiden kevyet väliseinät ovat maalattuja metallirankaisia sementtikuivetyyseyneitä. 1. kerroksen julkisivun pinta on keraamista laattaa.

Huoneistoja rajaavat väliseinät ovat pääosin betoniseiniä. Asunnon sisäiset kevyet väliseinät ovat metallirankaisia kipsilevyseiniä.

Parvekkeet

Parvekkeiden lattiat ovat pesubetonipintaisia betonielementtejä. Parvekkeiden vedenpoisto on hoidettu sisäpuolisilla syöksytorvilla. Parvekkeiden kaiteet ovat metallirunkoisia lasikaiteita. Kaiteen yläpuolella on avattavat parvekelasit. Parvekelasit ovat kirkasta väritöntä lasia. Parvekelasitus ei ole tiivis, vaan lasien väliin jää rakoja, joista parvekkeelle voi sataa vettä ja lunta. Parvekkeet ja terassit varustetaan pistorasialla ja tuuletustelineellä.

Ikkunat ja ovet

Ikkunat ovat kaksipuutteisia sisään aukeavia puuikkunoita, joiden uloin puite ja ulkokarmin pinta on polttomaalattua alumiinia. Ikkunoihin asennetaan vaaleat sälekaihtimet.

Parvekeovet ovat ulosaukeavia lasiaukollisia puuovia. Ulko-oven ulkopinta on alumiiniverhoiltu ja polttomaalattu kuten ikkunat.

Asuntojen porrastaso-ovet ovat tammiviilupintaisia ovia. Väliovet ovat vaaleita tehdasmaalattuja laaka- tai liukuovia. Löylyhuoneen ovi on kokolasiovi.

HUONEISTOJEN SISÄRAKENTEET

Seinät

Asuinhuoneiden seinät maalataan. Maalausta ei uloteta kiintokalusteiden taakse. Kiintokalusteiden tausta käsitellään pölynsidontamaalilla. Märkätilojen seinissä on keraamiset laatat. Saunojen seinät paneloidaan.

Katot

Asuinhuoneiden betonikatot ruiskutasoitetaan ja alaslaskut sekä koteloinnit tasoitetaan ja maalataan. Märkätilojen katot paneloidaan.

Kalusteet

Keittiö-, märkätila- ja komerokalusteet ovat tehdasvalmisteisia, vakiomallisia kiintokalusteita suunnitelmien mukaan.

Lukitukset

Talo varustetaan iLOQ-lukituksella. Ulko-oviin asennetaan ovipuhelinjärjestelmä.

TALOTEKNIikka

Lämmityksenä on vesikiertoinen patterilämmitys, joka on liitetty kaukolämpöverkostoon. Kylpyhuoneiden ja saunojen laattalattioissa on vesikiertoinen lattialämmitys.

Asunnoissa on keskitetty koneellinen ilmanvaihto.

Rakennukseen asennetaan yleiskaapelointijärjestelmä, jolla voidaan toteuttaa tietoverkkoyhteydet.

Rakennuksessa on puheyhteydellä varustettu ovipuhelin.

ASUNTOJEN SISÄPINNAT, VÄRIT JA VARUSTEET

Lattiat

Asuinitilat: laminaatti lukkopontti, vaalea tammi, puinen jalkalista valkoinen

Kylpyhuoneet: laatoitus 10x10 cm, matta harmaa

Seinät

Asuinitilat: maalaus valkoinen

Kylpyhuoneet: laatoitus 20x40 cm, kiiltävä valkoinen

Katot

Maalaus: matta valkoinen

Panelointi: tervaleppä

Kalusteet ja varusteet

Keittiökaluusteet: mikrolaminaattiovi Snow White GL, työtaso ja välitila komposiittisisustuslevy, harjattu kupari

Kylpyhuoneen kalusteet: Kankarin kalusteen SATO Kide -malliston massiivilaminaattikalusteet: allaskaappi, pyykki-kaappi, peilikaappi, valkoiset, suihkuseinämä

Komerokalusteet: maalattu mdf-ovi, mattavalkoinen

Vaatehuonekalusteet: valkoiset konsolihyllyt

Säleikaihtimet: valkoinen

Verhokiskot: etulipallinen, kaksiurainen, valkoinen

Muut varusteet: koukusto, wc-paperiteline

Parveke: tuuletusteline

Laitteet

Keraaminen liesi, 50 tai 60 cm, valkoinen

Jääkaappi-pakastin tai jääkaappi sekä pakastin, valkoinen

Astianpesukone 45 tai 60 cm, valkoinen

Liesikupu

Varaus mikroaaltouunille

Varaus pyykinpesukoneelle ja kuivausrummulle (kh)

SATO
Puh. 020 334 443

sato.fi | **sato**

Esitteen tiedot perustuvat 7/2024 tilanteeseen. Muutokset mahdollisia.
Telian 02033-alkuinen numero (SATO:n Asiakaspalvelu): 8,4 snt/min.
Ulkomailta soitettaessa tavallinen ulkomaanpuheluhinta.

7/2024