

**Me
rakensimme
talon
Hervantajärvelle,**

**RATIKALLA
SATO
VUOKRA-
KOTIIN**

**kodin
teet sinä.**

**SATO VuokraKoti
Hervantajärvi
Heittoniitynkuja 5, 33720 Tampere**

sato.fi | sato



3D-visualisointi, suunnata antava.

URBAANIN JA LUONNONLÄHEISEN ASUMISEN PARHAAT PUOLET

SATO rakennutti kehittyvälle Hervantajärven alueelle raitiolinjan päätepysäkin läheisyyteen 132 uutta SATO VuokraKotia, tehokkaista yksioista saunallisiin 4h+k -perheasuntoihin.

Heittoniitynkujan 5:n suunnittelussa on huomioitu energiatehokkuus ja vuosikymmeniä kestävä rakennusratkaisu. Talojen lämmönlähteenä on maalämpö, jossa hyödynnetään maaperään varastoitunutta energiaa. Maalämpö vähentää hiilidioksidipäästöjä ja maalämmön etuna on, että sitä voidaan käyttää myös rakennuksen viilentämiseen. Lisäksi taloon toteutetaan uusiutuvaa energiaa tuottava aurinkovoimala.

Kestävät valinnat on huomioitu myös liikkumisessa. Kaikilla autopaikoilla on varaus sähköautojen lataamiseen. Lisäksi kortteliin on suunniteltu asukkaiden käyttöön yhteiskäyttöautoja.

Talon alakerrassa on asukkaiden yhteinen pesula ja kuivaushuoneita sekä kerho- ja saunatila, josta pääsee vilvoittelemaan parvekkeelle.

Asuntoja, joista sinä voit tehdä kodin

Asuntojen suunnittelussa on huomioitu helppo kalustettavuus ja toiminnallisuus kodin valoisuudesta tinkimättä. Useassa asunnossa on alkovi, joka mahdollistaa tehokkaan ja joustavan tilankäytön muuttuvissa arjen asumistarpeissa. Alkoveja on niin yksioissa kuin perheasunnoissakin, ja niistä löytyy tilaa esimerkiksi etätyöpöydälle, lasten leikeille, varavoteelle, maalaustelineelle tai vaikka joogamatolle. Säilytystilaa on mukavasti pienimmissäkin asuntotyypeissä. Makuuhuoneet on sijoitettu asunnon rauhallisimpaan kohtaan siten että naapurin pesutilat eivät ole seinän takana. Jokaisessa asunnossa on lasitettu parveke ja osassa maantasokerroksen asunnoista on parvekkeen lisäksi terassi.

Tervetuloa Hervantajärvelle

Uusi, noin 2 900 asukkaan Hervantajärven asuinalue sijoittuu Hervannan ja Ruskonkehän eteläpuolelle, noin kahdeksan kilometrin päähän Tampereen keskustasta. Hervantajärvi on ratikkalinja 3:n päätepysäkki, josta pääsee Hervantaan 5 minuutissa ja Tampereen keskustaan 24 minuutissa. Reippaillenkin matka taittuu nopeasti: Hervannan kauppakeskus Duoon on noin 2 kilometrin kävelymatka. Korttelin oma lähikauppa Makkarakjärvenkadulla aukeaa arviolta keväällä 2023.

Rakentuvan alueen korttelit ja kaartuvat kadut myötäilevät maaston muotoja ja alueen keskelle tulee vehreä kaupunkipuisto. Vaikka asuinalue on kaupungissa, sitä ympäröi lähes koskematon luonto. Hervantajärven etuja ovatkin luonnonläheisyys, useiden työ- ja opiskelupaikkojen läheisyys sekä hyvät liikenneyhteydet.



Upeat ulkoilumahdollisuudet tarjoavat Hervantajärven ja Makkarakjärven ulkoilualueet ovat aivan Hervantajärven Helmen naapurissa. Uimarannalle on matkaa noin 700 m.

Kauniit, ajattomat materiaalit ja kalusteet

Vaaleasävyisten asuntojen sisustusmateriaalit ja kalusteet ovat kauniita ja ajattomia. Rauhallinen värimaailma sopii moneen makuun ja avariin, selkeisiin tiloihin sisustat oman kotisi helposti. Asuntojen lattiat ovat harmahtavaa tammilaminaattia ja seinät on maalattu taitetulla valkoisella sävyllä.

Keittiökaapistojen ovet ovat valkoista puusyykuvioista mikrolaminaattia ja niissä on rst-vetimet. Ylä- ja alakaappien välinen tila on valkoista Aluco-komposiittilevyä, jossa on aaltoileva kuviointi. Työtaso on harmaata laminaattia ja pesupöytä kuvioitua terästä. Varustukseen kuuluu kalusteuuni ja 2 tai 4 -osainen induktiotaso, liesikupu, astianpesukone, jääkaappipakastin tai erillinen jääkaappi ja pakastin. Allaskaapissa on SATOn Seth jäteyksikkö, johon kuuluu kierrätystä helpottavat värilliset jätessangot.

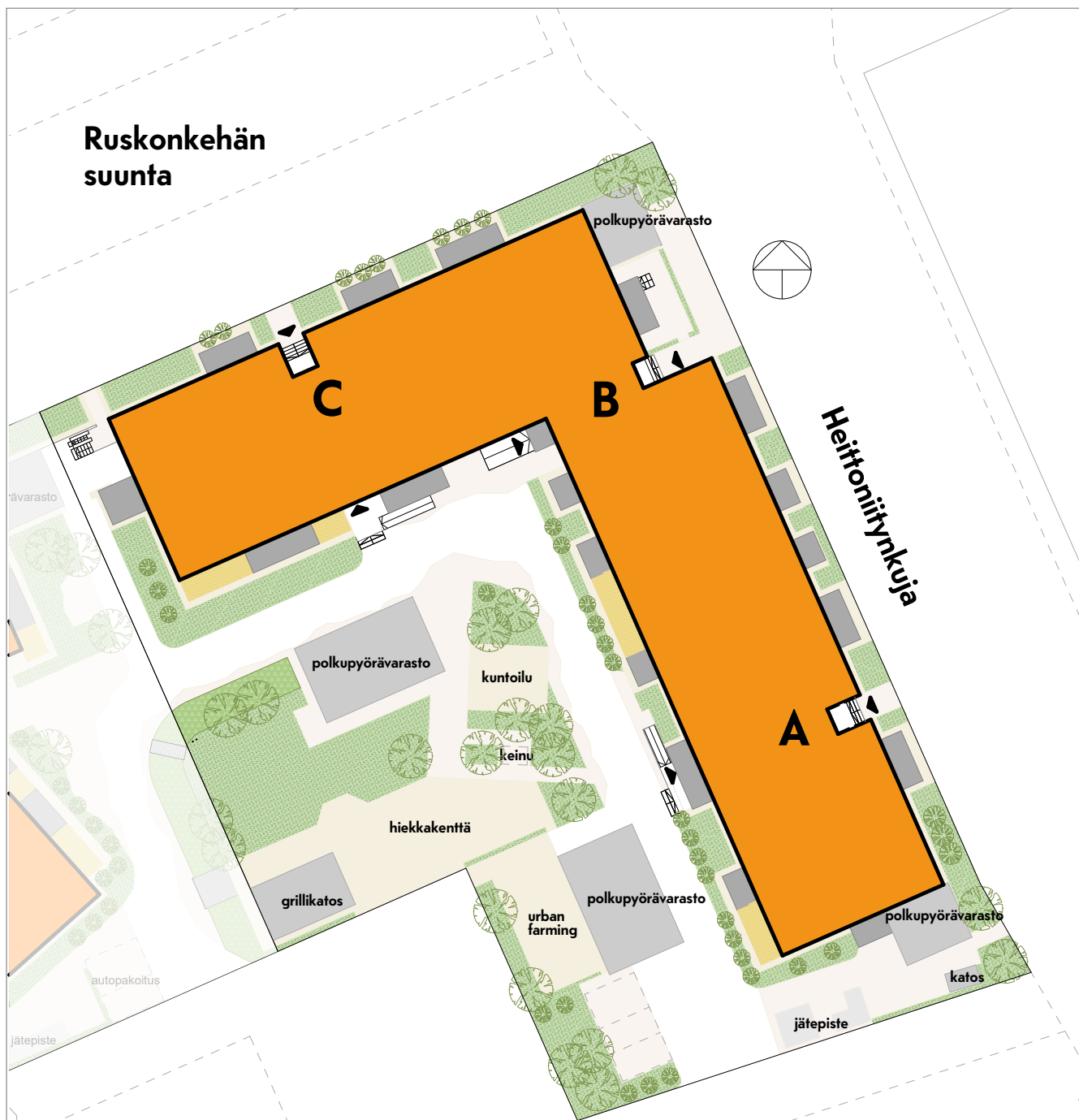
Kylpyhuoneen ja wc:n kalusteet ovat SATOlle suunniteltua Kide-mallistoa. Malliston kalusteet on valmistettu Suomessa ja niille on myönnetty sekä Avainlippu että Design from Finland -merkki. Kylpyhuoneen seinät ovat valkoista ja harmaata laattaa, erillisissä wc-tiloissa



seinät ovat valkoista laattaa. Lattialaatat ovat harmaita. Pesukoneelle ja kuivausrummulle on oma paikka ja liitännät valmiina.

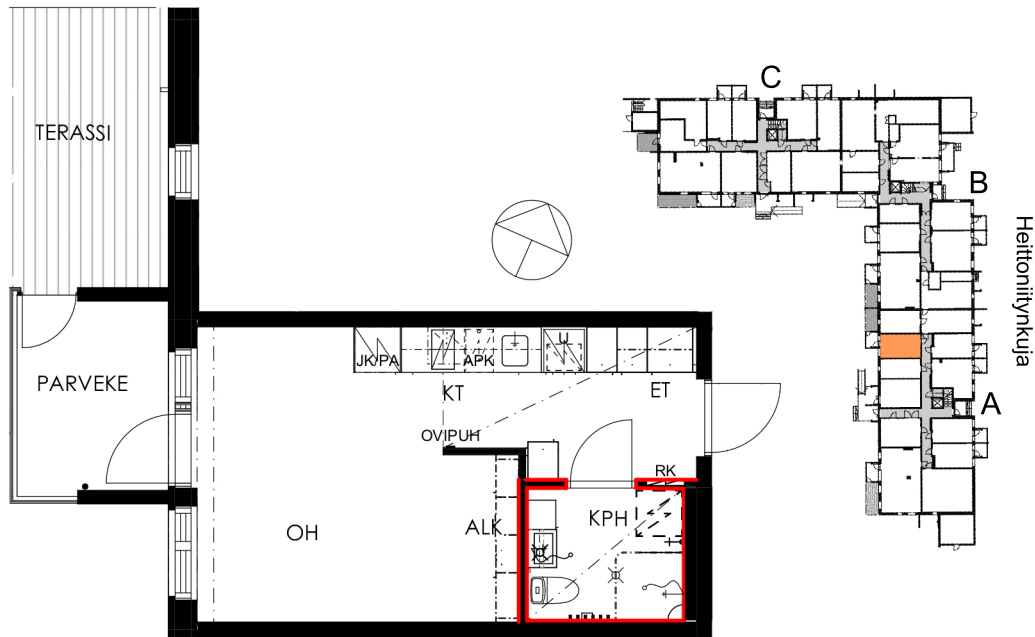
Vuokraan sisältyy Telian 50 megan laajakaistayhteys. Lisänopeuksia ja -palveluita on tilattavissa alennettuun hintaan suoraan Teliältä.

Vehreällä korttelipihalla on monipuolisia istutuksia ja kasvatusalaita asukkaiden käyttöön. Mukavaan yhdessäoloon sopivat pihan oleskelualueet, katokset ja lasten leikkipaikka. Polkupyörille on katetut ja lukittavat varastot. Autopaikat ovat pääsääntöisesti viereisellä LPA-tontilla hallissa sekä ulkopaikoitusalueella.



1h+kt+alk., parveke ja terassi 25,5 m²

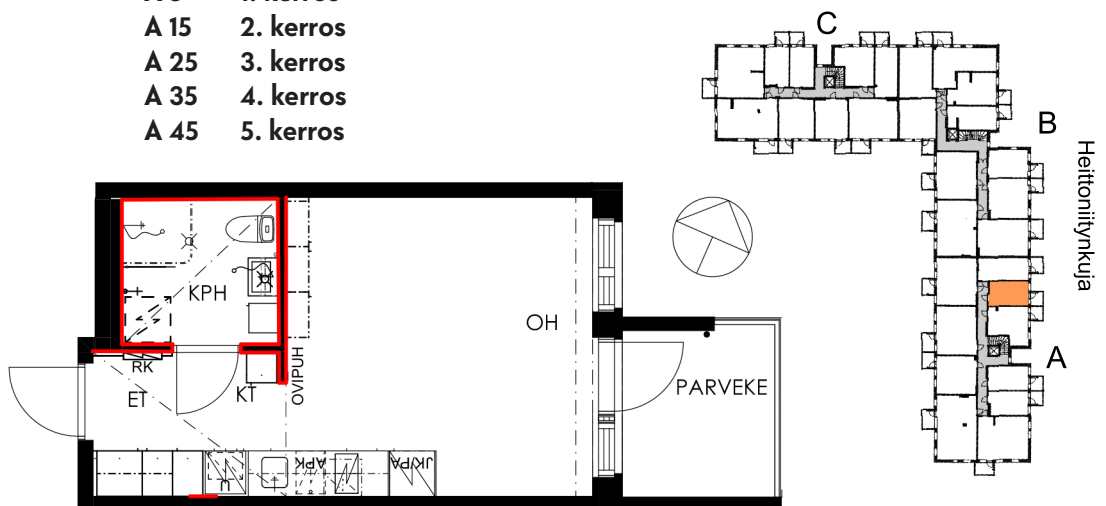
A 4 1. kerros



Punaisella merkittyihin seiniin ei saa tehdä reikiä.

1h+kt, parveke 25,5 m²

A 5 1. kerros
A 15 2. kerros
A 25 3. kerros
A 35 4. kerros
A 45 5. kerros

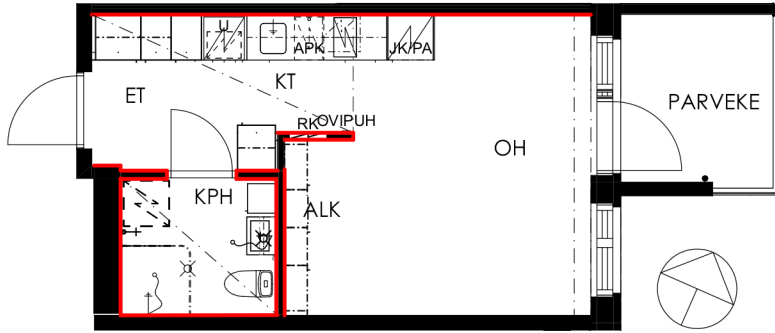


Punaisella merkittyihin seiniin ei saa tehdä reikiä.

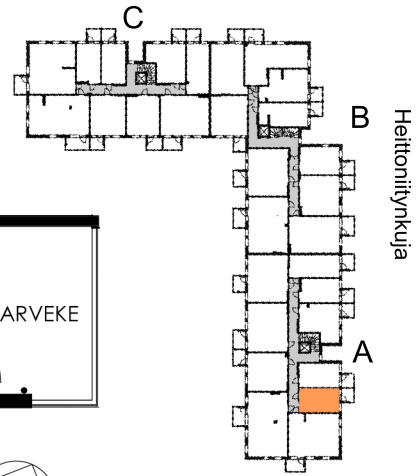
Keittiö- ja komerokalusteet viitteellisiä. Kattojen alaslaskut ja koteloinnit voivat poiketa pohjapiirroksesta. Pohjapiirroksot eivät ole mittakaavassa.

1h+kt+alk., parveke 25,5 m²

- A 2 1. kerros
- A 8 2. kerros
- A 18 3. kerros
- A 28 4. kerros
- A 38 5. kerros

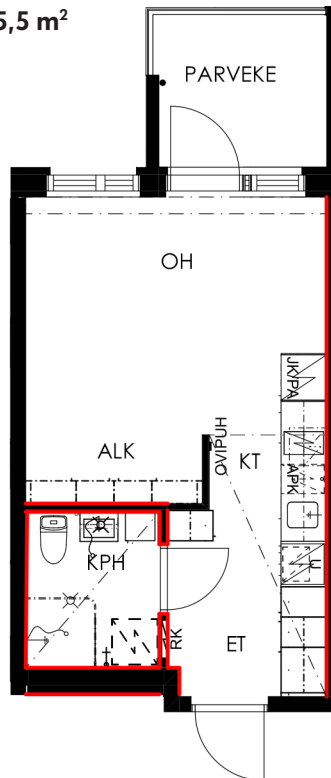


Punaisella merkittyihin seiniin ei saa tehdä reikiä.

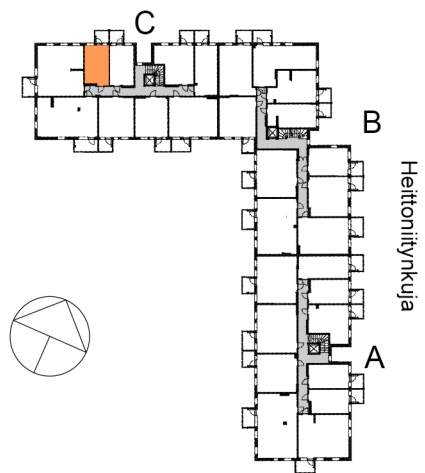


1h+kt+alk., parveke 25,5 m²

- C 95 1. kerros
- C 104 2. kerros
- C 113 3. kerros
- C 122 4. kerros
- C 131 5. kerros



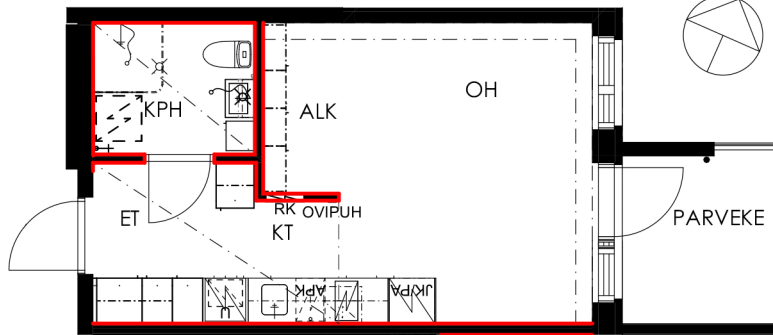
Punaisella merkittyihin seiniin ei saa tehdä reikiä.



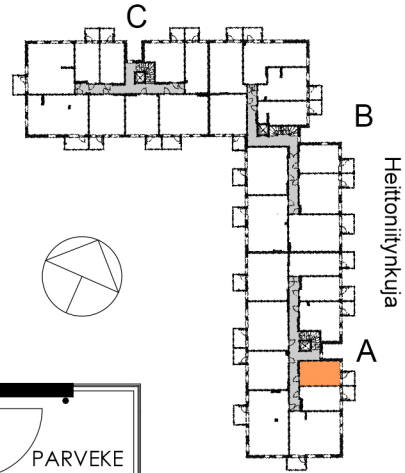
Keittiö- ja komerokalusteet viitteellisiä. Kattojen alaslaskut ja koteloinnit voivat poiketa pohjapiirroksista. Pohjapiirroksiset eivät ole mittakaavassa.

1h+kt+alk., parveke 26 m²

- A 1 1. kerros
- A 7 2. kerros
- A 17 3. kerros
- A 27 4. kerros
- A 37 5. kerros

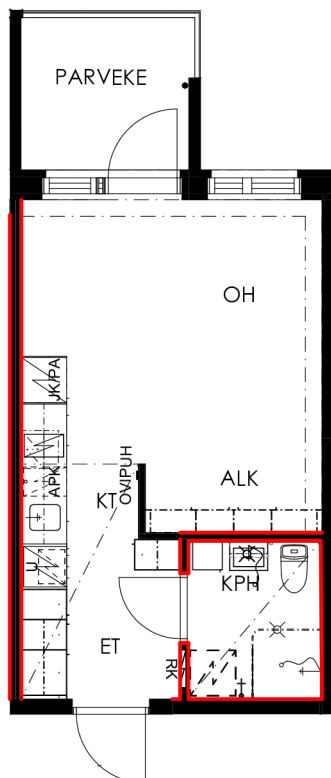


Punaisella merkittyihin seiniin ei saa tehdä reikiä.

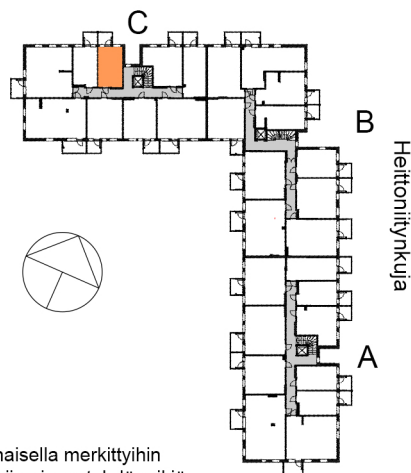


1h+kt+alk., parveke 26 m²

- C 96 1. kerros
- C 105 2. kerros
- C 114 3. kerros
- C 123 4. kerros
- C 132 5. kerros



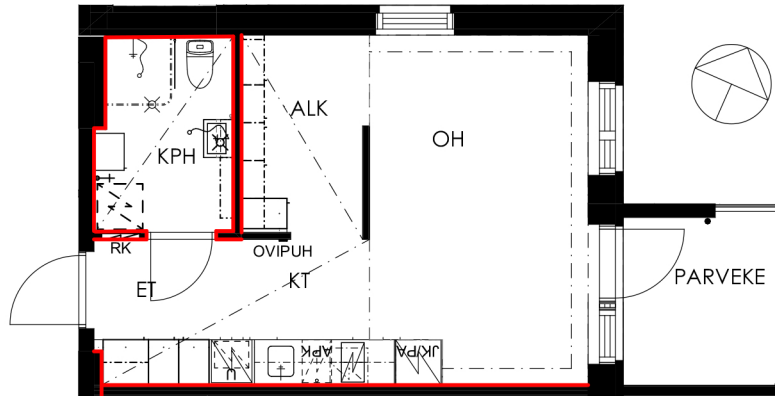
Punaisella merkittyihin seiniin ei saa tehdä reikiä.



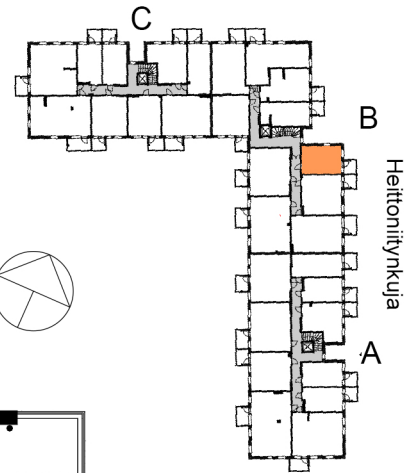
Keittiö- ja komerokalusteet viitteellisiä. Kattojen alaslaskut ja koteloinnit voivat poiketa pohjapiirroksista. Pohjapiirroksot eivät ole mittakaavassa.

1h+kt+alk., parveke 30 m²

- B 47 1. kerros
- B 51 2. kerros
- B 61 3. kerros
- B 71 4. kerros
- B 81 5. kerros

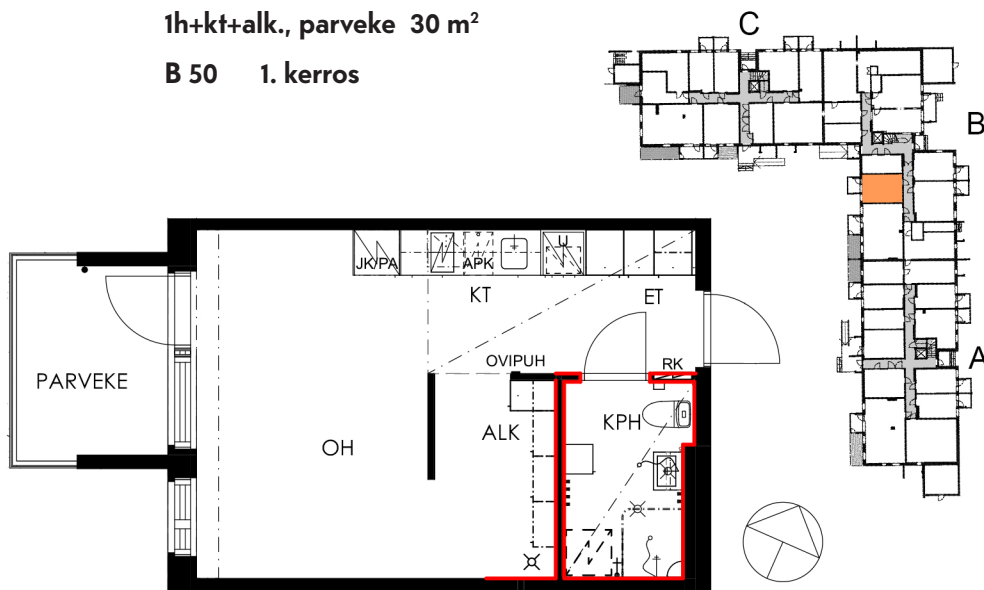


Punaisella merkittyihin seiniin ei saa tehdä reikiä.

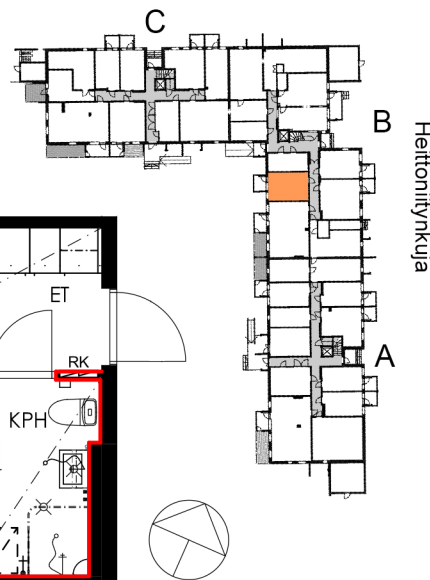


1h+kt+alk., parveke 30 m²

- B 50 1. kerros



Punaisella merkittyihin seiniin ei saa tehdä reikiä.

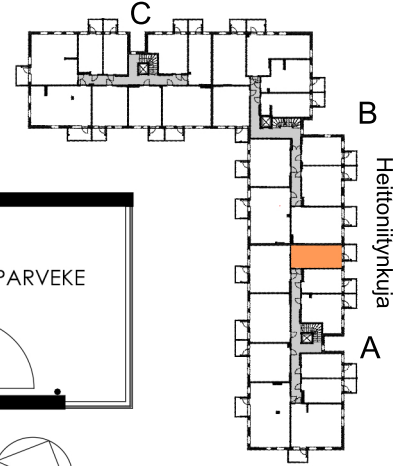
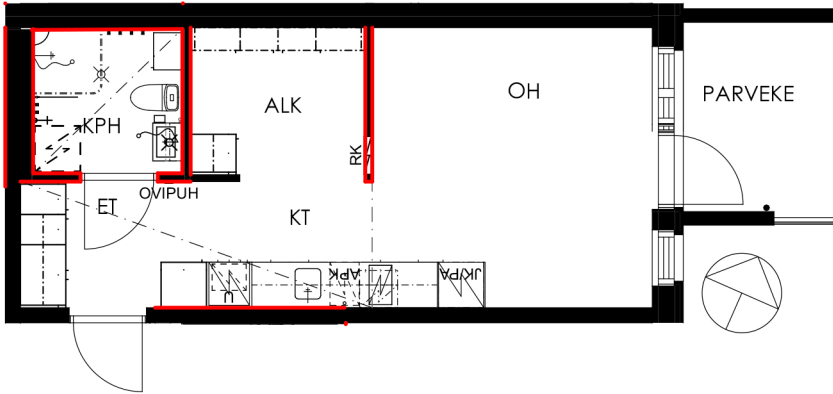


Keittiö- ja komerokalusteet viitteellisiä. Kattojen alaslaskut ja koteloinnit voivat poiketa pohjapiirroksista.
Pohjapiirrokset eivät ole mittakaavassa.

1h+kt+alk., parveke 30,5 m²

A 14 2. kerros
A 24 3. kerros
A 34 4. kerros
A 44 5. kerros

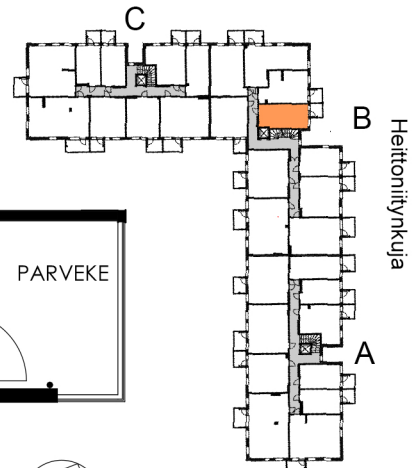
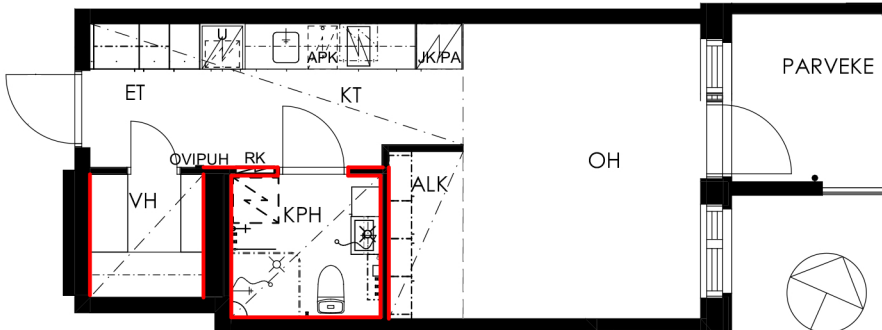
Punaisella merkittyihin seiniin ei saa tehdä reikiä.



1h+kt+alk., parveke 30,5 m²

B 60 2. kerros
B 70 3. kerros
B 80 4. kerros
B 90 5. kerros

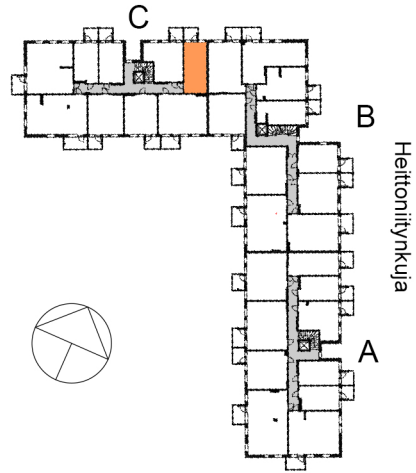
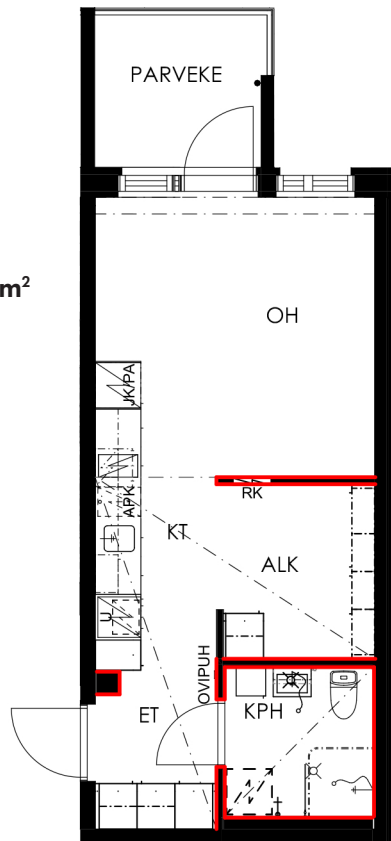
Punaisella merkittyihin seiniin ei saa tehdä reikiä.



Keittiö- ja komerokalusteet viitteellisiä. Kattojen alaslaskut ja koteloinnit voivat poiketa pohjapiirroksista.
Pohjapiirroksot eivät ole mittakaavassa.

1h+kt+alk., parveke 30,5 m²

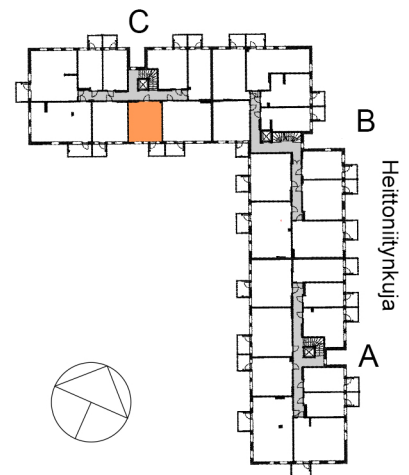
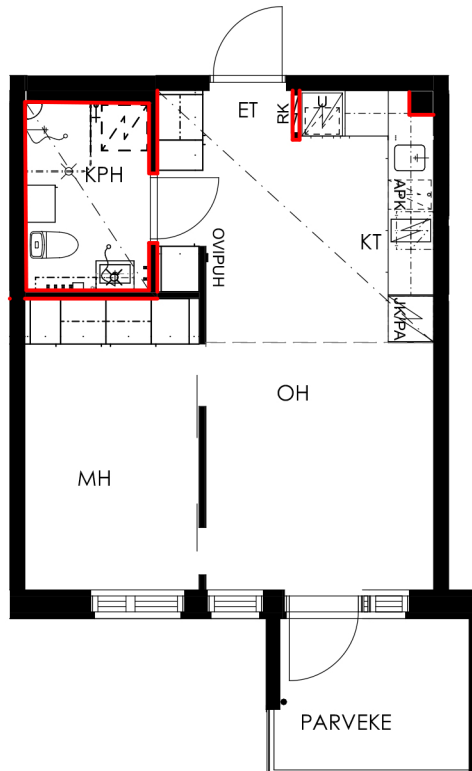
- C 92 1. kerros
- C 98 2. kerros
- C 107 3. kerros
- C 116 4. kerros
- C 125 5. kerros



Punaisella merkittyihin seiniin ei saa tehdä reikiä.

2h+kt, parveke 35,5 m²

- C 100 2. kerros
- C 109 3. kerros
- C 118 4. kerros
- C 127 5. kerros

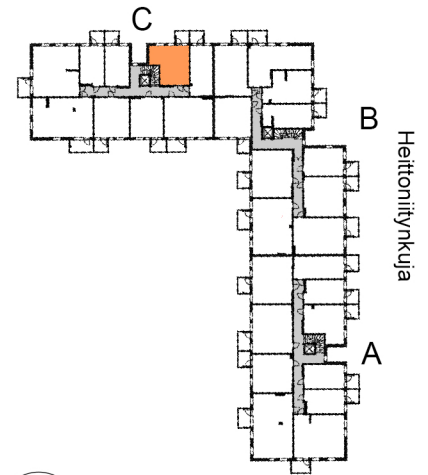
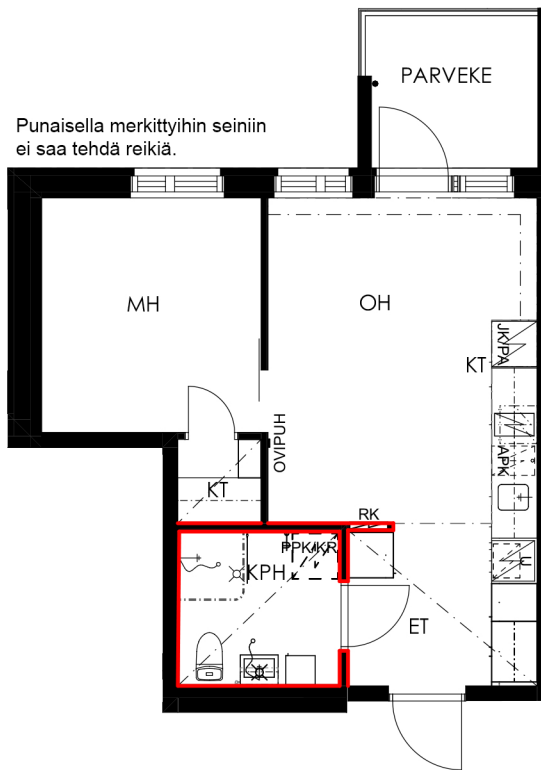


Punaisella merkittyihin seiniin ei saa tehdä reikiä.

Keittiö- ja komerokalusteet viitteellisiä. Kattojen alaslasket ja koteloinnit voivat poiketa pohjapiirroksista. Pohjapiirroksiset eivät ole mittakaavassa.

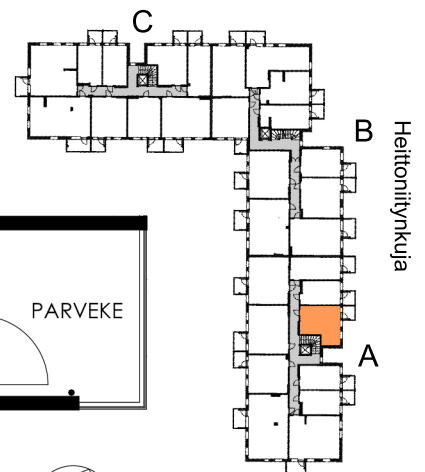
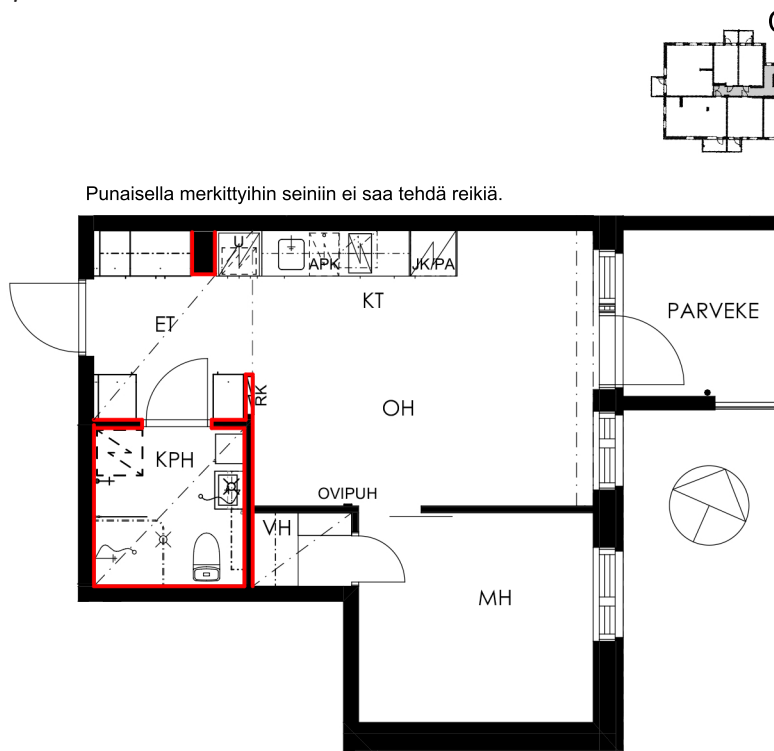
2h+kt, parveke 36 m²

- C 91 1. kerros
- C 97 2. kerros
- C 106 3. kerros
- C 115 4. kerros
- C 124 5. kerros



2h+kt, parveke 36,5 m²

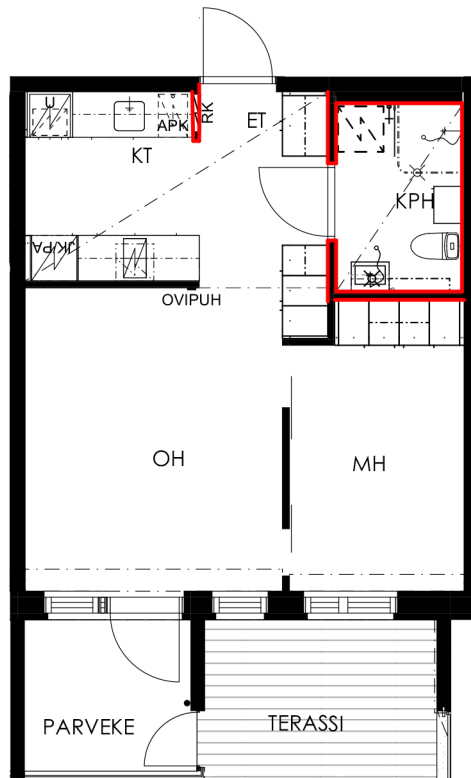
- A 6 1. kerros
- A 16 2. kerros
- A 26 3. kerros
- A 36 4. kerros
- A 46 5. kerros



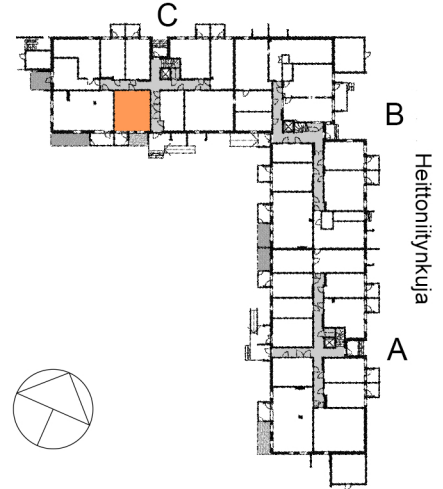
Keittiö- ja komerokalusteet viitteellisiä. Kattojen alaslasket ja koteloinnit voivat poiketa pohjapiirroksista. Pohjapiirroksiset eivät ole mittakaavassa.

2h+kt, parveke ja terassi 38 m²

C 93 1. kerros

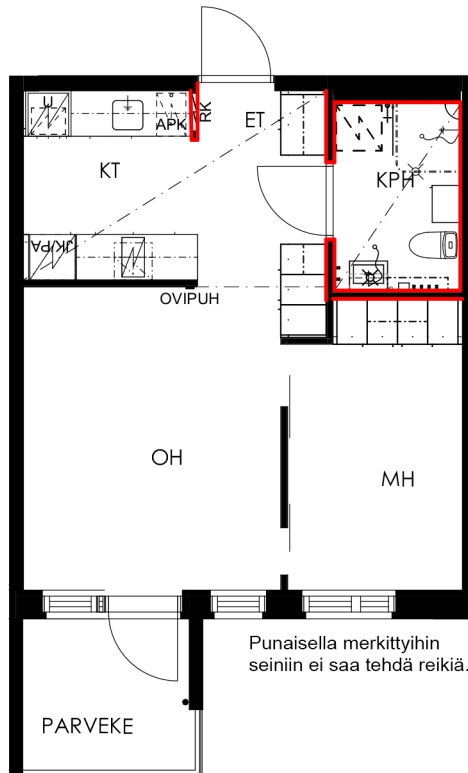


Punaisella merkittyihin seiniin ei saa tehdä reikiä.

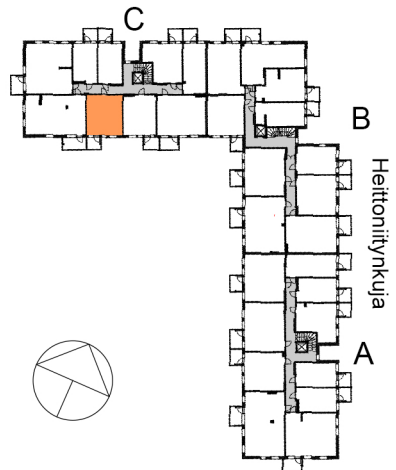


2h+kt, parveke 38 m²

- C 101 2. kerros
- C 110 3. kerros
- C 119 4. kerros
- C 128 5. kerros



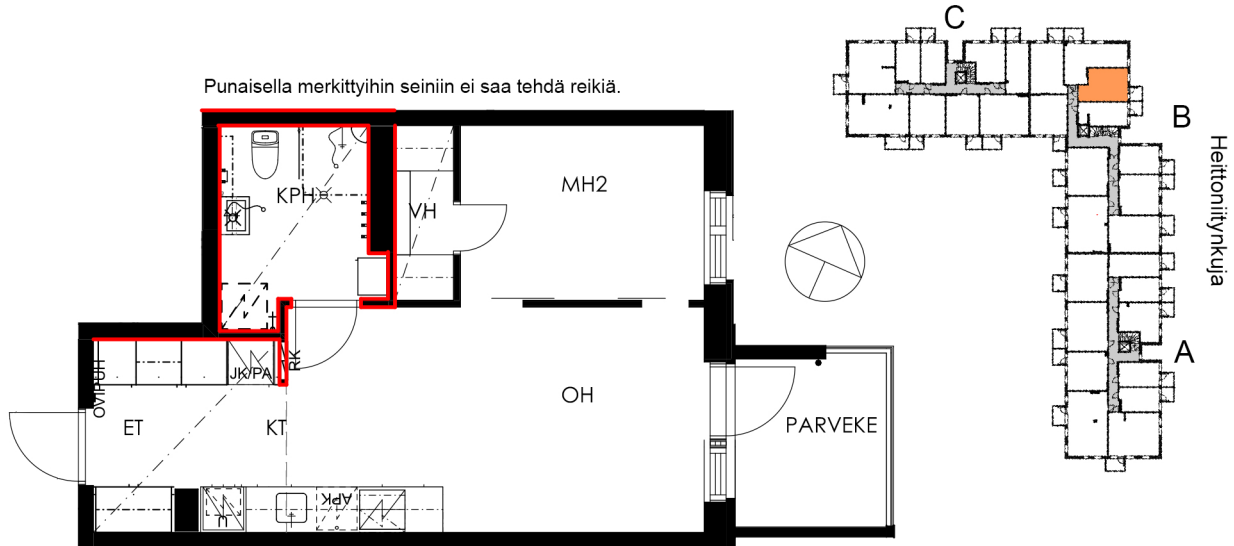
Punaisella merkittyihin seiniin ei saa tehdä reikiä.



Keittiö- ja komerokalusteet viitteellisiä. Kattojen alaslaskut ja koteloinnit voivat poiketa pohjapiirroksista. Pohjapiirroksot eivät ole mittakaavassa.

2h+kt, parveke 38 m²

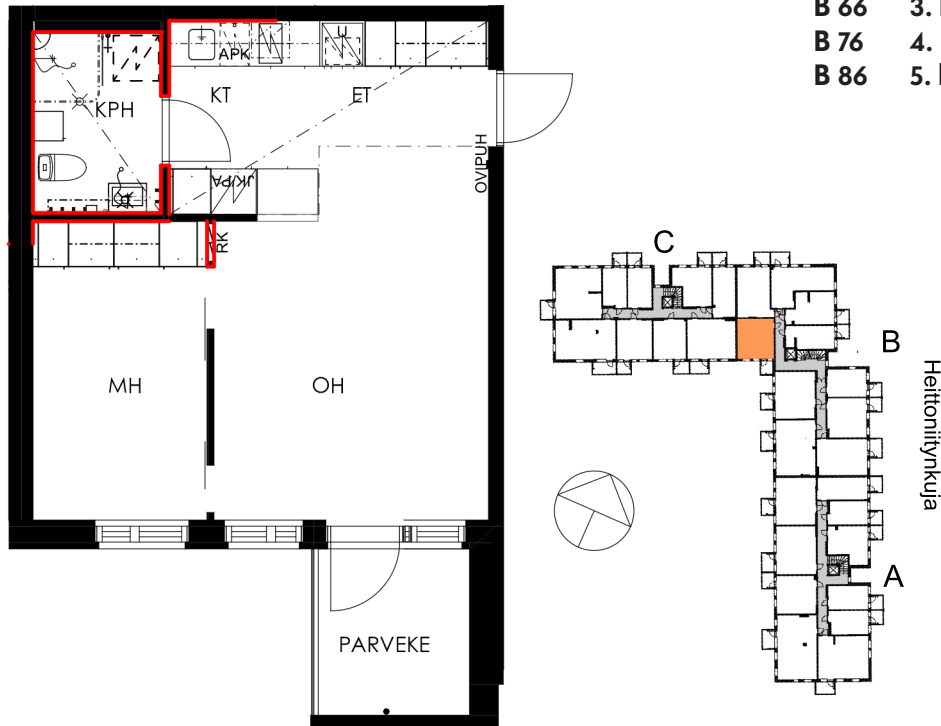
- B 59 2. kerros
- B 69 3. kerros
- B 79 4. kerros
- B 89 5. kerros



2h+kt, parveke 39,5 m²

- B 56 2. kerros
- B 66 3. kerros
- B 76 4. kerros
- B 86 5. kerros

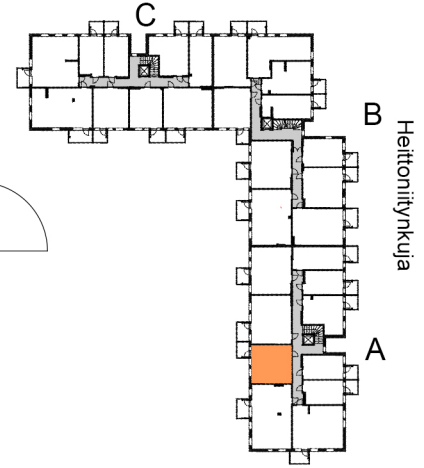
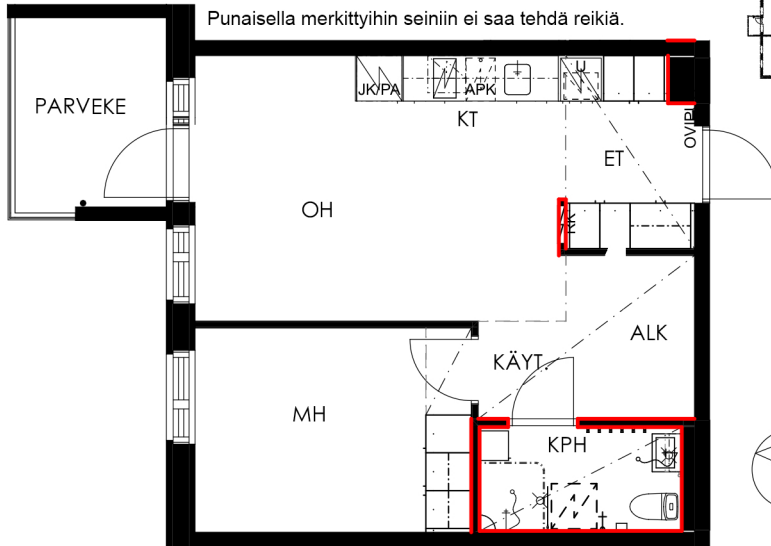
Punaisella merkittyihin seiniin ei saa tehdä reikiä.



Keittiö- ja komerokalusteet viitteellisiä. Kattojen alaslaskut ja koteloinnit voivat poiketa pohjapiirroksesta. Pohjapiirroksot eivät ole mittakaavassa.

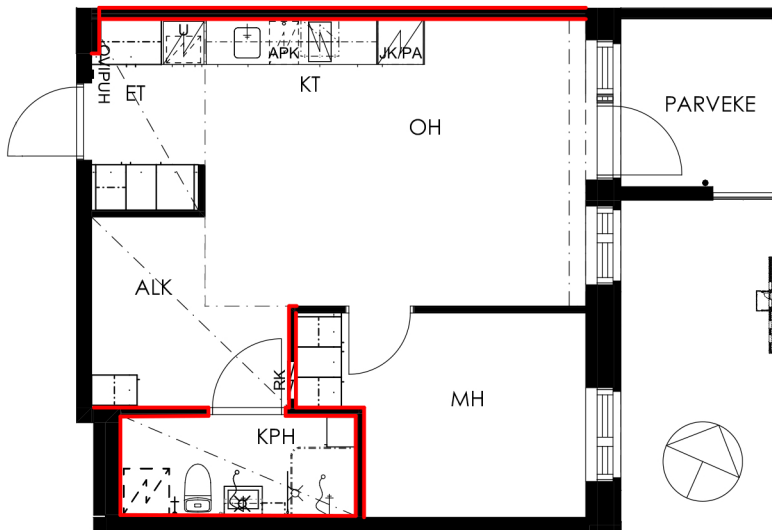
2h+kt+alk., parveke 41 m²

- A 11 2. kerros**
- A 21 3. kerros**
- A 31 4. kerros**
- A 41 5. kerros**

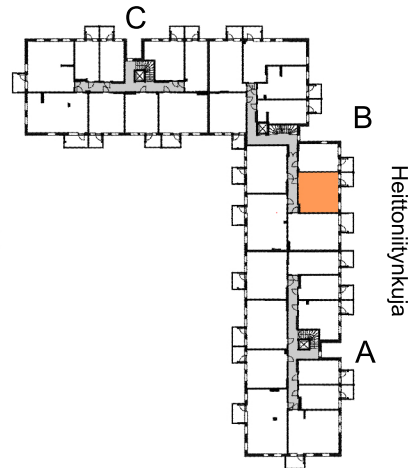


2h+kt+alk., parveke 42,5 m²

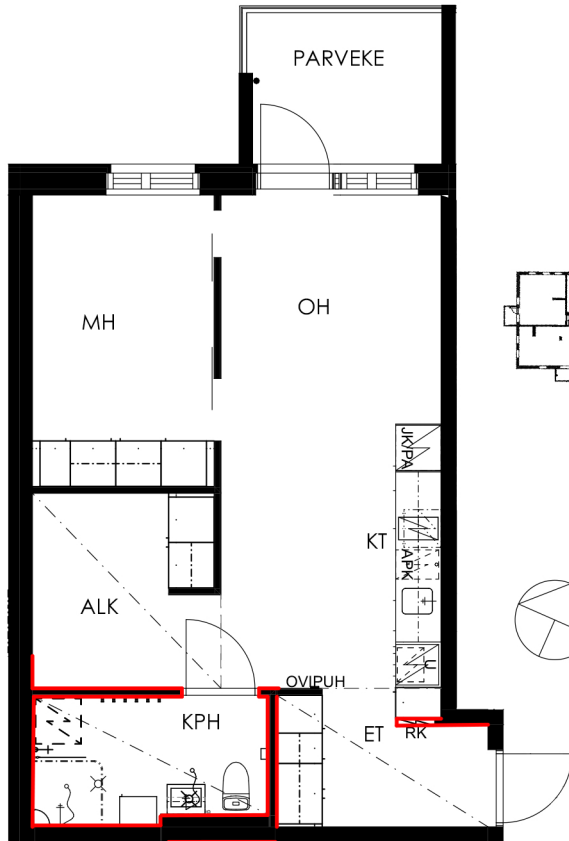
- B 48 1. kerros**
- B 52 2. kerros**
- B 62 3. kerros**
- B 72 4. kerros**
- B 82 5. kerros**



Punaisella merkittyihin seiniin ei saa tehdä reikiä.



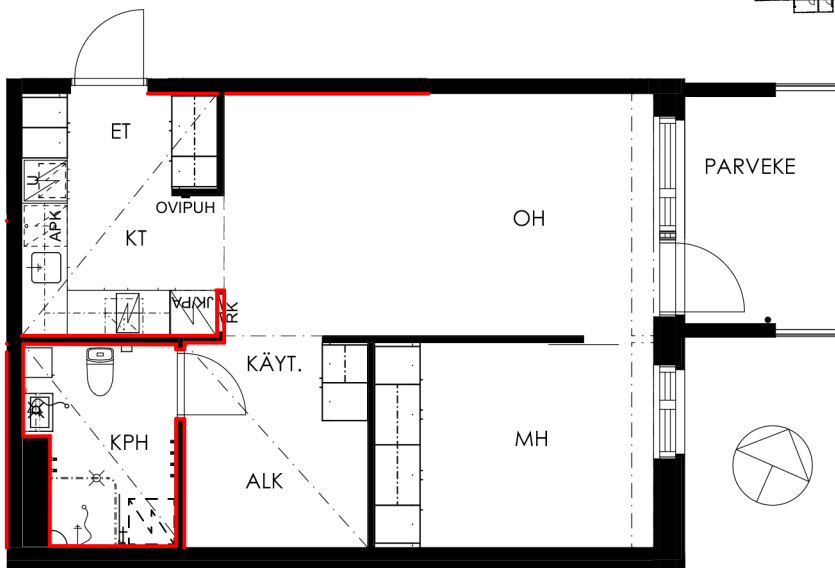
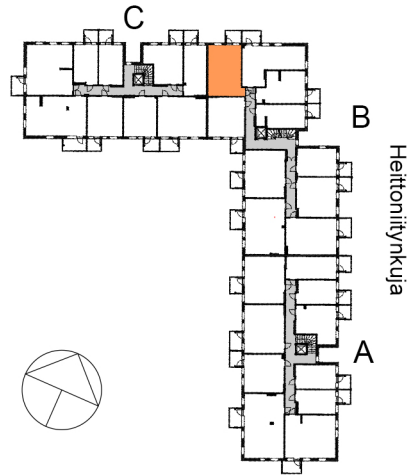
Keittiö- ja komerokalusteet viitteellisiä. Kattojen alaslaskut ja koteloinnit voivat poiketa pohjapiirroksista. Pohjapiirroksot eivät ole mittakaavassa.



Punaisella merkittyihin seiniin ei saa tehdä reikiä.

2h+kt+alk., parveke 45,5 m²

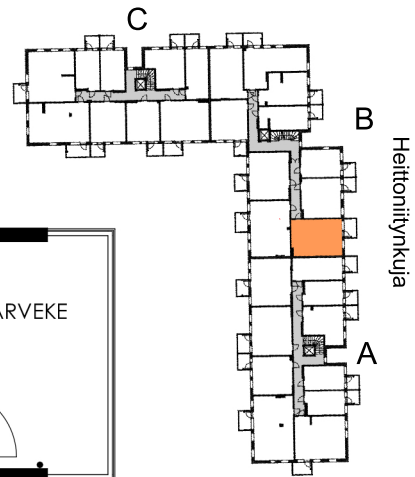
- B 57 2. kerros
- B 67 3. kerros
- B 77 4. kerros
- B 87 5. kerros



Punaisella merkittyihin seiniin ei saa tehdä reikiä.

2h+kt+alk., parveke 49,5 m²

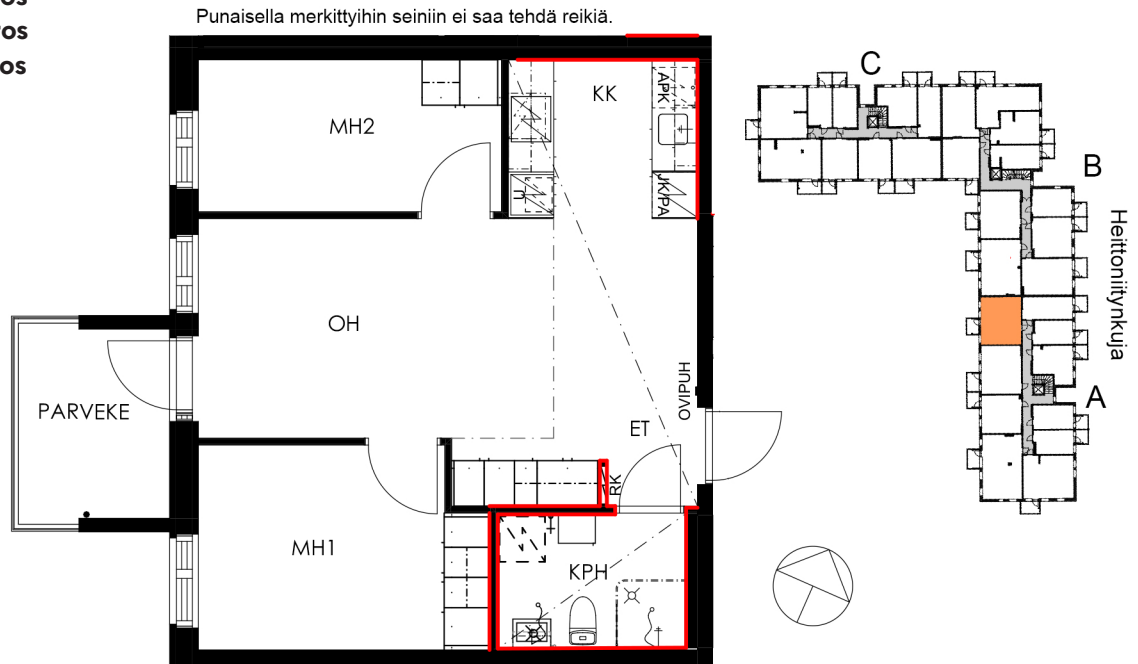
- B 53 2. kerros
- B 63 3. kerros
- B 73 4. kerros
- B 83 5. kerros



Keittiö- ja komerokalusteet viitteellisiä. Kattojen alaslaskut ja koteloinnit voivat poiketa pohjapiirroksista. Pohjapiirroksot eivät ole mittakaavassa.

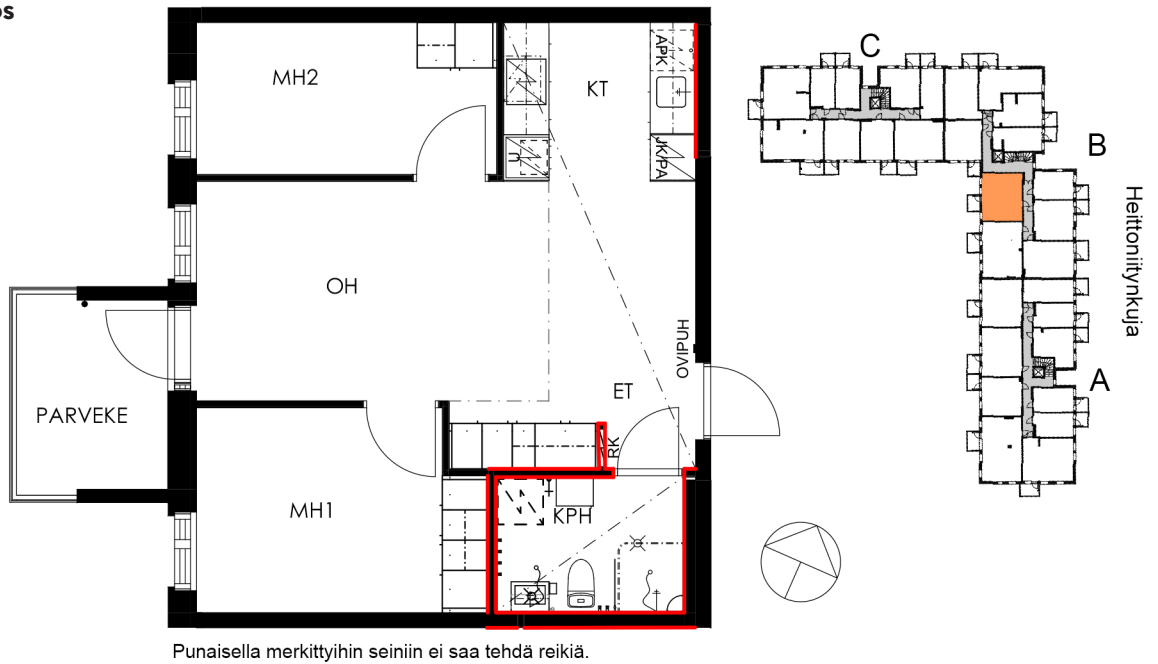
3h+kt, parveke 51 m²

- A 13 2. kerros
- A 23 3. kerros
- A 33 4. kerros
- A 43 5. kerros

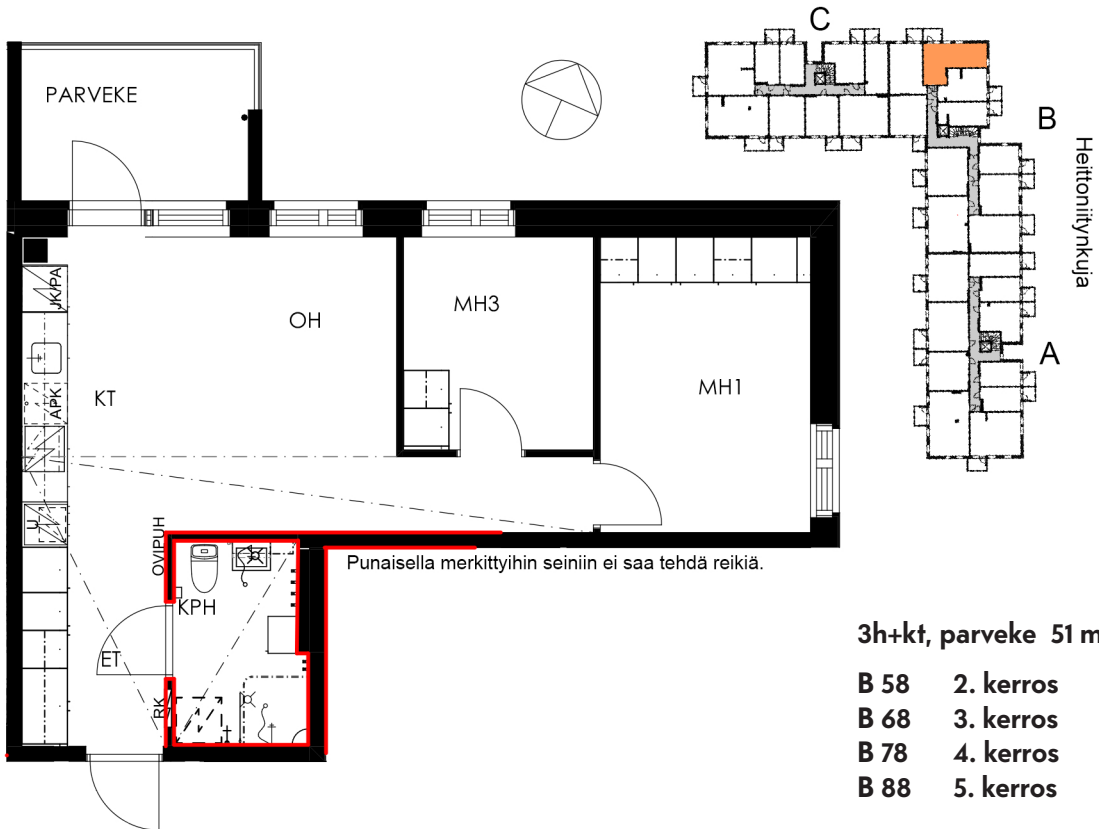


3h+kt, parveke 51 m²

- B 55 2. kerros
- B 65 3. kerros
- B 75 4. kerros
- B 85 5. kerros



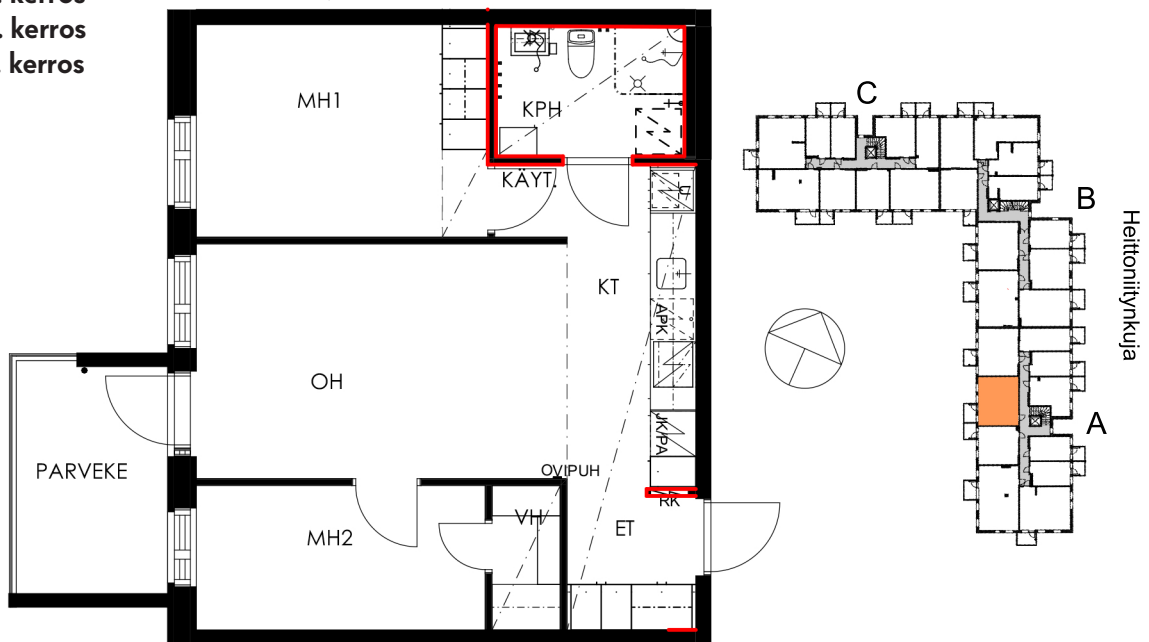
Keittiö- ja komerokalusteet viitteellisiä. Kattojen alaslaskut ja koteloinnit voivat poiketa pohjapiirroksesta. Pohjapiirroksot eivät ole mittakaavassa.



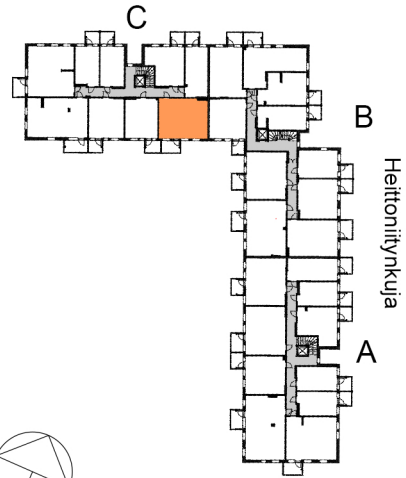
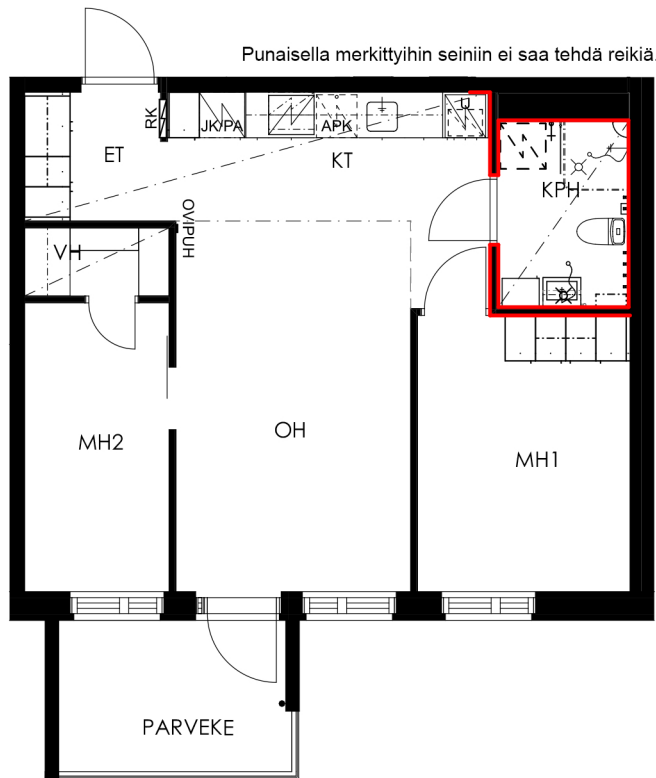
3h+kt, parveke 52,5 m²

- | | |
|------|-----------|
| A 12 | 2. kerros |
| A 22 | 3. kerros |
| A 32 | 4. kerros |
| A 42 | 5. kerros |

Punaisella merkittyihin seiniin ei saa tehdä reikiä.

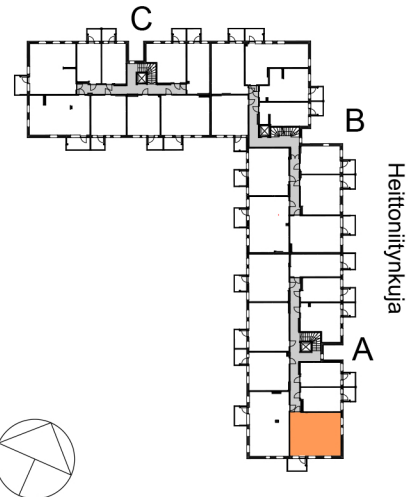
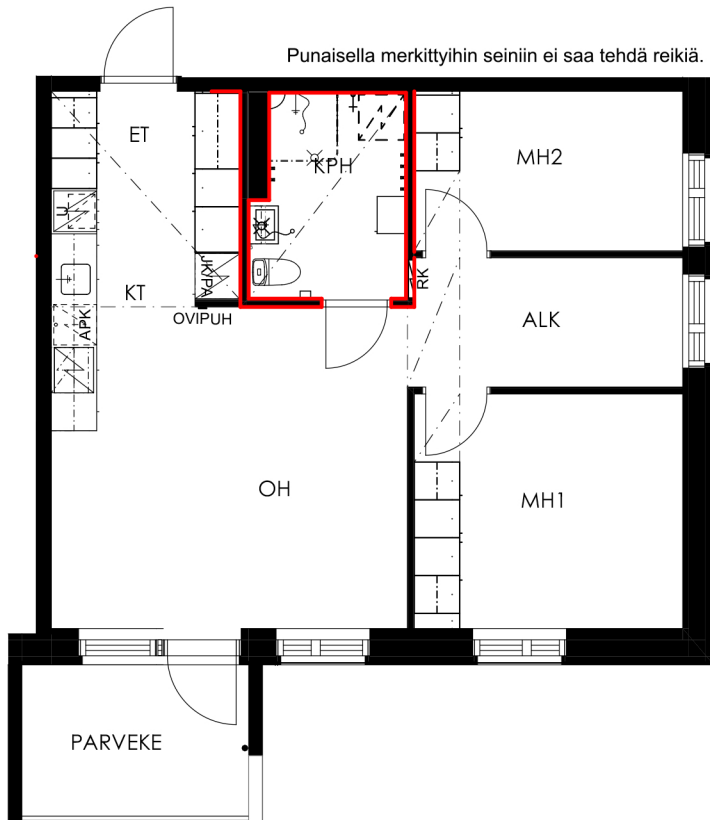


Keittiö- ja komerokalusteet viitteellisiä. Kattojen alaslasket ja koteloinnit voivat poiketa pohjapiirroksesta. Pohjapiirroksot eivät ole mittakaavassa.



3h+kt, parveke 52 m²

- C 99 2. kerros
- C 108 3. kerros
- C 117 4. kerros
- C 126 5. kerros



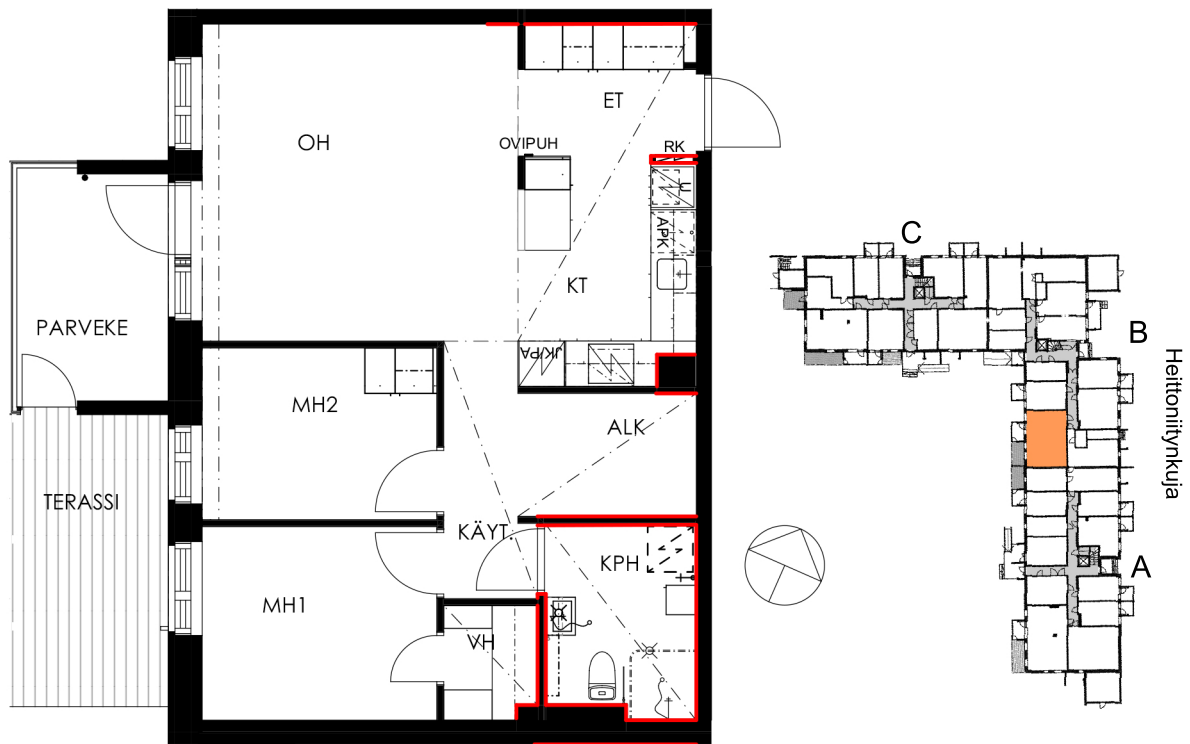
3h+kt+alk., parveke 59 m²

- A 9 2. kerros
- A 19 3. kerros
- A 29 4. kerros
- A 39 5. kerros

Keittiö- ja komerokalusteet viitteellisiä. Kattojen alaslasket ja koteloinnit voivat poiketa pohjapiirroksista. Pohjapiirrokset eivät ole mittakaavassa.

3h+kt+alk., parveke ja terassi 59,5 m²

B 49 1. kerros

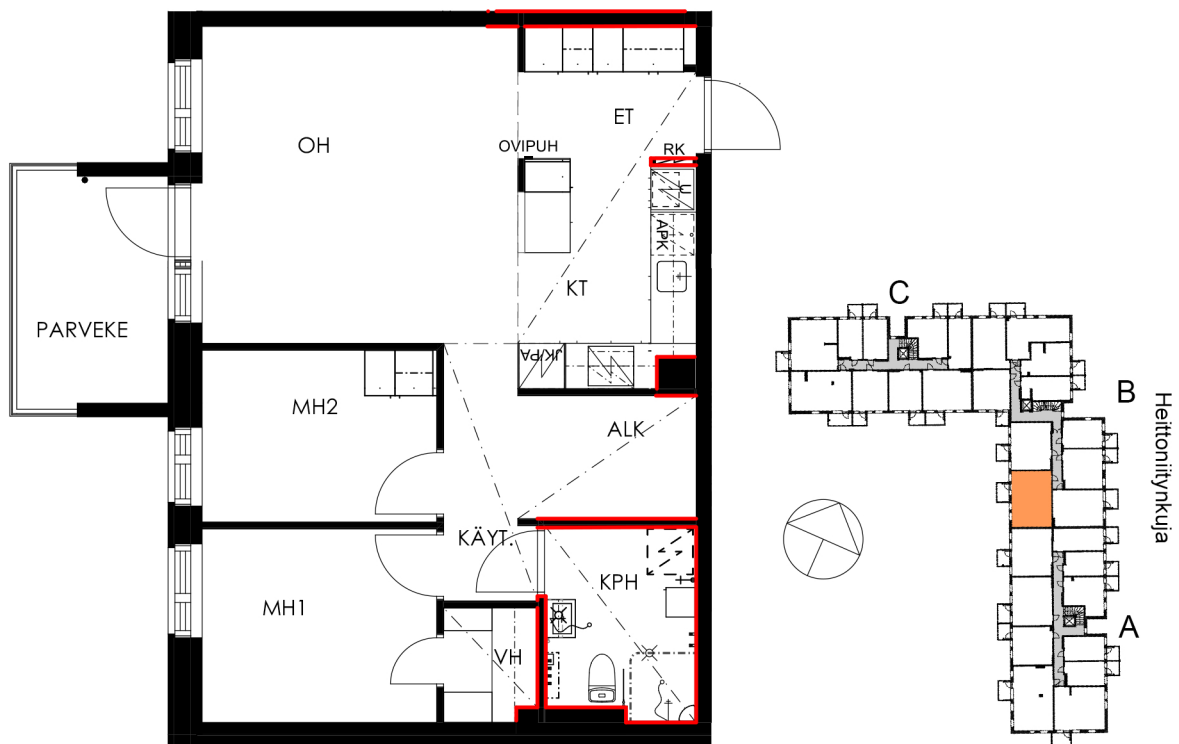


Punaisella merkittyihin seiniin ei saa tehdä reikiä.

Keittiö- ja komerokalusteet viitteellisiä. Kattojen alaslaskut ja koteloinnit voivat poiketa pohjapiirroksista. Pohjapiirroksiset eivät ole mittakaavassa.

3h+kt+alk., parveke 59,5 m²

B 54 2. kerros
B 64 3. kerros
B 74 4. kerros
B 84 5. kerros

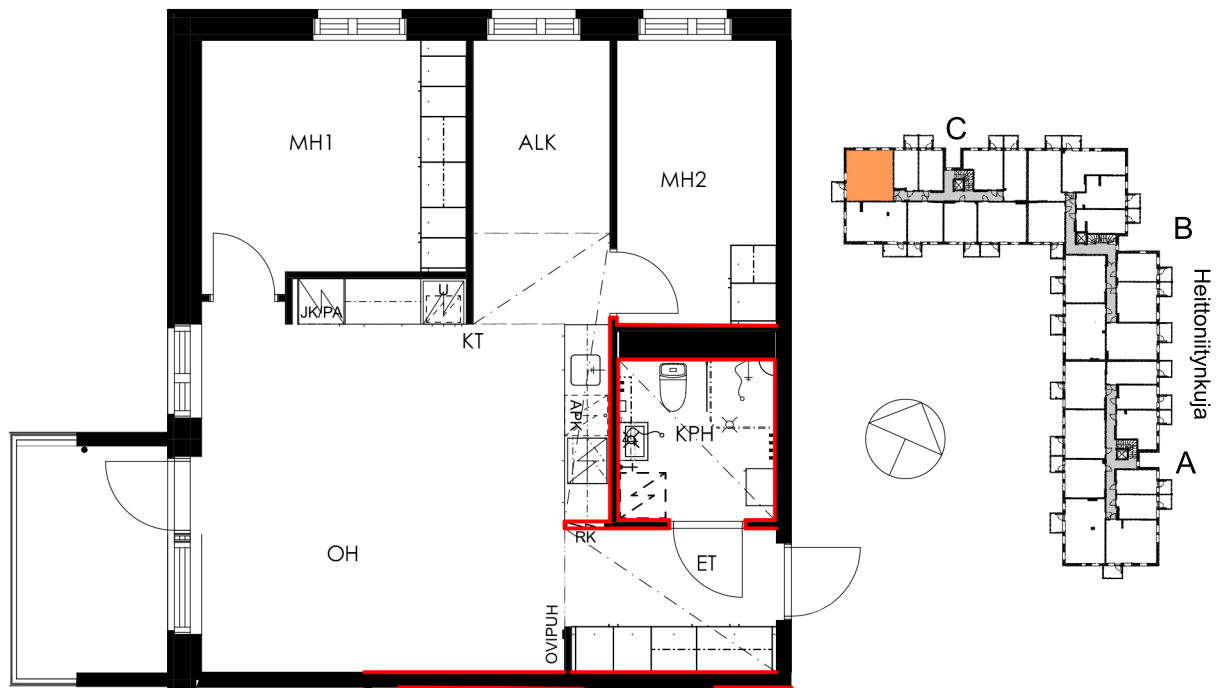


Punaisella merkittyihin seiniin ei saa tehdä reikiä.

Keittiö- ja komerokalusteet viitteellisiä. Kattojen alaslaskut ja koteloinnit voivat poiketa pohjapiirroksesta. Pohjapiirroksot eivät ole mittakaavassa.

3h+kt+alk., parveke 62,5 m²

C 103 2. kerros
C 112 3. kerros
C 121 4. kerros
C 130 5. kerros

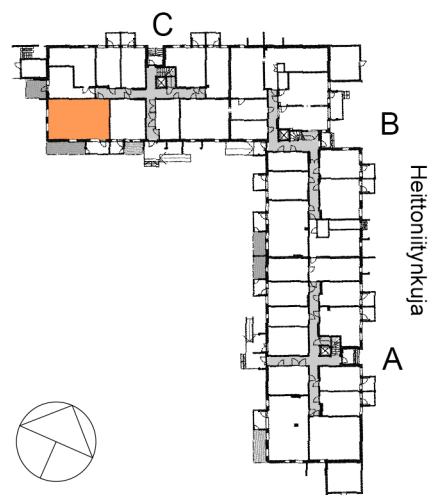
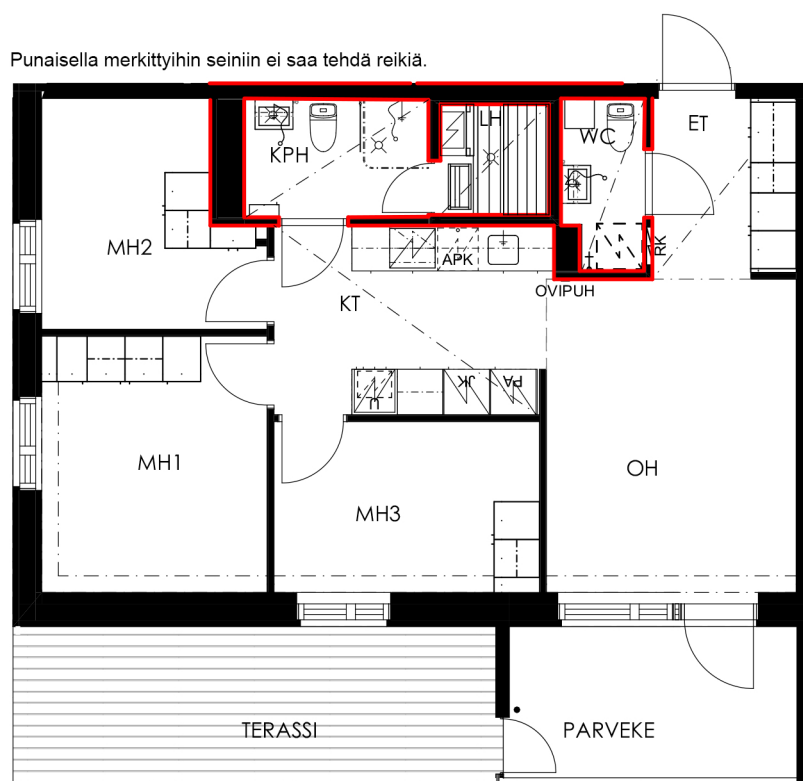


Punaisella merkittyihin seiniin ei saa tehdä reikiä.

Keittiö- ja komerokalusteet viitteellisiä. Kattojen alaslaskut ja koteloinnit voivat poiketa pohjapiirroksesta. Pohjapiirroksot eivät ole mittakaavassa.

4h+kt, parveke ja terassi 64,5 m²

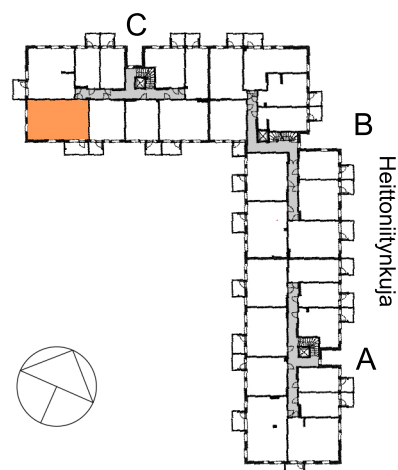
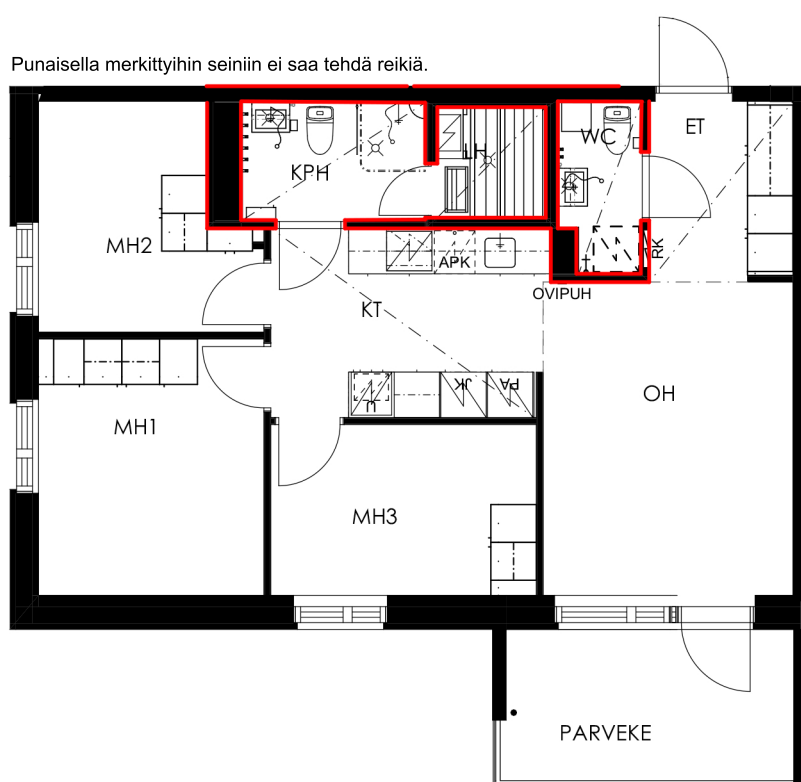
C 94 1. kerros



Keittiö- ja komerokalusteet viitteellisiä. Kattojen alaslaskut ja koteloinnit voivat poiketa pohjapiirroksesta. Pohjapiirroksiset eivät ole mittakaavassa.

4h+kt+s, parveke 64,5 m²

C 102 2. kerros
C 111 3. kerros
C 120 4. kerros
C 129 5. kerros



Keittiö- ja komerokalusteet viitteellisiä. Kattojen alaslaskut ja koteloinnit voivat poiketa pohjapiirroksesta. Pohjapiirroksot eivät ole mittakaavassa.

4h+kt+alk., parveke ja terassi 69 m²

A 3 1. kerros

Punaisella merkittyihin seiniin ei saa tehdä reikiä.



Keittiö- ja komerokalusteet viitteellisiä. Kattojen alaslaskut ja koteloinnit voivat poiketa pohjapiirroksesta. Pohjapiirroksot eivät ole mittakaavassa.

4h+kt+alk., parveke 69 m²

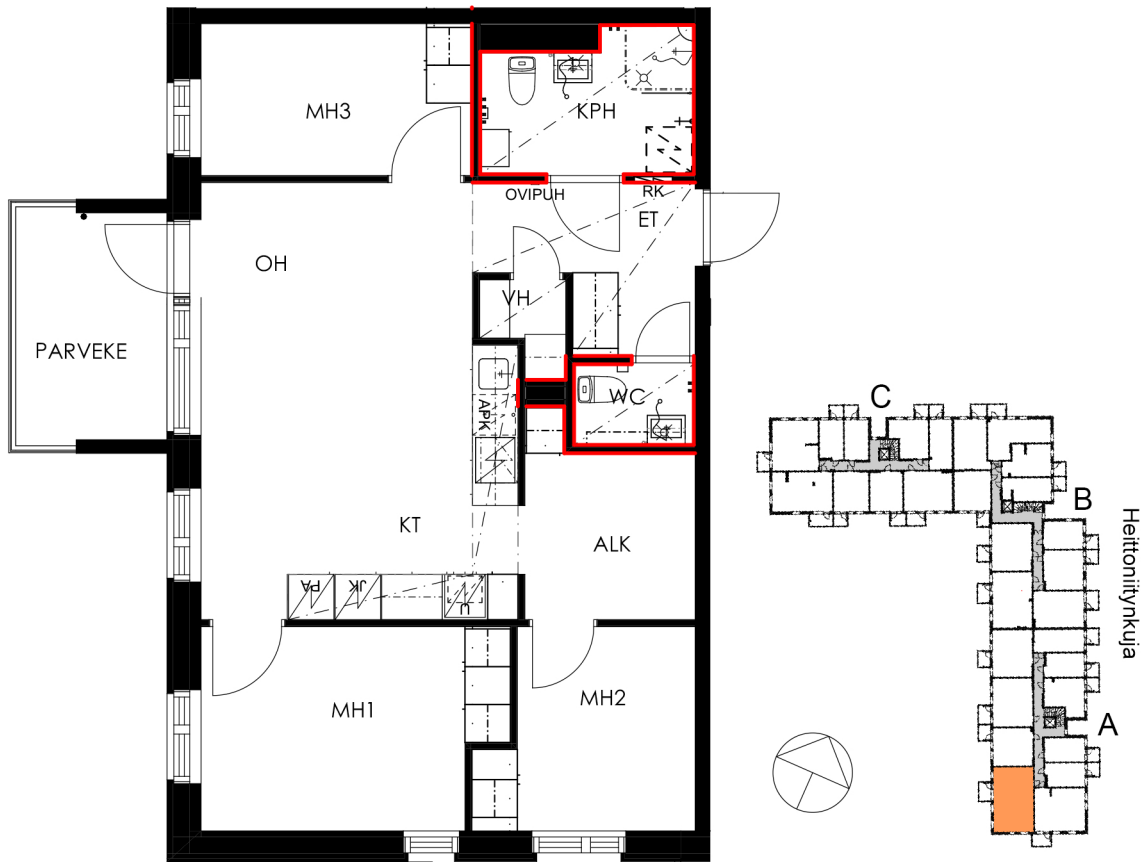
A 10 2. kerros

A 20 3. kerros

A 30 4. kerros

A 40 5. kerros

Punaisella merkittyihin seiniin ei saa tehdä reikiä.

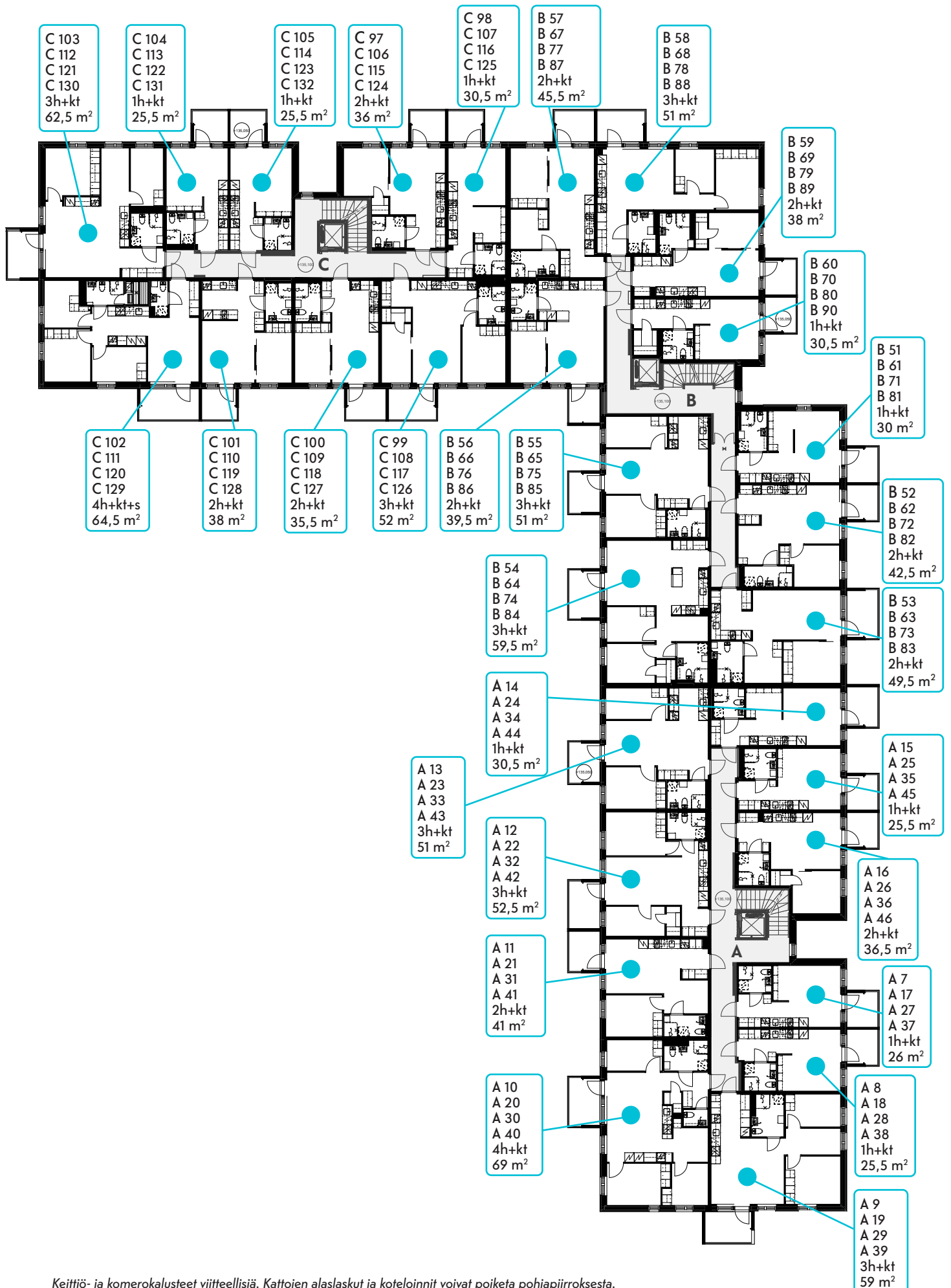


Keittiö- ja komerokalusteet viitteellisiä. Kattojen alaslaskut ja koteloinnit voivat poiketa pohjapiirroksesta. Pohjapiirrokset eivät ole mittakaavassa.

1. kerros



Keittiö- ja komerokalusteet viitteellisiä. Kattojen alaslaskut ja koteloinnit voivat poiketa pohjapiirroksista. Pohjapiirroksot eivät ole mittakaavassa.



Keittiö- ja komerokalusteet viitteellisiä. Kattojen alaslaskut ja koteloinnit voivat poiketa pohjapiirroksista. Pohjapiirroksot eivät ole mittakaavassa.

Rakennustapaselostus

Rakennuspaikka: Tampere
Kortteli/tontti: 7319 / 9
Osoite: Heittoniitynkuja 5, 33720 Tampere

Yleistä kohteesta

Viisikerroksinen talo on rakennettu Hervantajärven uudelle asuinalueelle. Huoneistoja on yhteensä 132 kpl, yksiöistä saunallisiin 4h+kt -asuntoihin. Korttelikokonaisuuteen kuuluu viereinen Heittoniitynkuja 7, jonka kanssa talolla on yhteinen piha. Tontin eteläpuolella sijaitsee korttelin yhteispiha, jossa on runsaasti leikki- ja kuntoiluvälineitä. Kortteliin kuuluu yhteensä viisi asuinkerrostaloa.

Talon kolme porrashuonetta on varustettu hissillä ja niitä on elävöitetty porraskohtaisella värityksellä.

Yhteistilat

Irtaimistovarastot, pesula, kuivaustilat, kerhotila, talosaunat ja välinevarastot sijaitsevat rakennuksen ensimmäisessä kerroksessa. Polkupyöräkatoksiin on käynti ulkokautta.

Väestönsuoja sijaitsee naapurirakennuksen, Heittoniitynkuja 7, kellarissa.

Autopaikat

Talon autopaikat yht. 64 kpl sijaitsevat tontin pohjoispuolella pysäköintilaitoksessa ja ulkopaikoitusalueella. Pysäköintipaikat on varustettu sähkölämmityspisteillä.

Piha

Pihalla sijaitsee jättepiste, jossa on syväkeräyssäiliöt.

Pihalla on istutuksia, polkupyöräpaikkoja, mattojen tomutusteline, lasten leikkipaikkoja ja oleskelualueita pihasuunnitelman mukaan.

Ensimmäisen kerroksen terassit on rajattu kulkuväyliltä aidoilla ja istutuksilla.

Rakenteet

Talo on betonirunkoinen.

Ensimmäisessä kerroksessa on maanvarainen alapohja.

Asunnoissa on ontelolaattarakenteiset välipohjat; porrastot ja käytävät ovat massiiviteräsbetonia.

Yläpohja on ontelolaattarakenteinen. Lämmöneristeenä kevytsora.

Katto on tasakatto, vesikatteena kumibitumikermi. Vedenpoisto kattokaivoilla, jotka on varustettu saattolämmityksellä. Katoksissa ulkopuolinen vedenpoisto.

Ulkoseinät ovat betonisandwich elementtejä. Kadun puoleisissa julkisivuissa on poltettu tiililaattapinta ja sisäpihan puolella pintana on uritettu valkobetoni. Parvekkeiden pilet ja alimpien kerrosten ulkoseinät ovat tumman harmaata uritettua betonia.

Kantavat ja jäykistävät väliseinät ovat teräsbetonielementtejä.

Muutama huoneistojen välinen seinä tehdään ei kantavana, äänikatkaistuna kaksoisrakenteena, kaksinkertainen kipsilevy molemmin puolin.

Portaat ovat kiertäviä umpiporraselementtejä. Portaiden askelmat on pinnoitettu mosaiikkibetonilla.

Hissit

Porrashuoneissa on automaattiovelliset, liikuntaesteisille mitoitettut asuintalohissit (1 kpl / porrashuone).

Kylpyhuoneet

Asuntojen kylpyhuoneet on paikalla tehty. Lattia ja seinät ovat laatoitettuja, kattopinta on tervaleppäpaneelia. Kylpyhuoneissa on kaksi lattiakaivoa.

Parvekkeet

Parvekelaatta on teräsbetonielementti, jossa lattia on muottipintaista betonia ja katto sileäksi telattua betonia ilman maalausta. Parvekkeiden sisäpuoliset seinäpinnat maalataan vaaleilla sävyillä. Lattioilla on parvekematot.

Osaan pihan puoleisista ensimmäisen kerroksen parvekkeista liittyy asunnon käytössä oleva terassi. Terassin lattia on kestopuuta.

Kohteessa käytetään tolpatonta parvekekaidejärjestelmää. Kiinteä kaideosuus on maitolasia. Avattava parvekelasitus toteutetaan kirkaalla lasilla. Kaikki parvekkeet lasitetaan. Parvekelasitukset eivät ole ilmanvaihdon vuoksi täysin tiiviitä ja parvekkeelle saattaa lasituksen raoista sataa vettä tai lunta.

Ikkunat

Ikkunat ovat kolmilasisia, sisään aukeavia puikkunoita, joiden ulkopinta on alumiinia ja sisäpinta valkoiseksi peittomaalattu. Parvekkeenoveet ovat ikkunoita vastaavaa puu-alumiini-rakennetta, yksilehtisiä, ulosaukeavia. Kaikki ikkunat varustetaan sälekaihtimilla.

Huoneistojen sisärakenteet

Seinät

Asuinhuoneistojen väliseinät ovat kipsilevyrakenteisia teräsrankaseiniä. Seinäpinnat maalattuja, ei tehosteseiniä. Märkätiloissa laatoitus, keittiön kalustevalitilaan välitilalevy.

Katot

Asuntojen sisäkatot ovat tasoitettuja ja maalattuja. Asuintilojen ja eteisten alakatot ja koteloinnit ovat maalattua kipsilevyä.

Lattiat

Asuntojen lattiat ovat askeläänieristettyä laminaattia. Märkätilat on laatoitettu.

Sisäovet

Asuntojen kerrostaso-ovi tammiviilupintainen, puurakenteinen palo-ovi EI30, varustetaan postiluukulla ja soittokelloilla. Asuinhuoneistojen väliovet ovat huullettuja tehdasmaalattuja laakaovia rakokynnyksellä. Liukuovet ovat seinän ulkopuolisia.

Lukitukset

Talo varustetaan iLOQ-lukituksella.

Ulko-oviin asennetaan ovipuhelinjärjestelmä.

Talotekniikka

Ilmanvaihto

Rakennuksissa on keskitetty lämmöntalteenotolla varustettu koneellinen tulo-poistoilmanvaihtojärjestelmä.

Lämmitys

Rakennus lämmitetään maalämmöllä. Lämmön jakelu tapahtuu lämmönjakohuoneen kautta vesikiertoisena patterilämmityksenä. Märkätiloissa on vesikiertoinen lattialämmitys.

Vesijohdot

Asuntoihin tulee huoneistokohtainen vedenmittaus. Hanat ovat kromattuja yksiotehanoja. Suihkuissa on termostaattihana.

Tele

Yhtiö liitetään kaapeli-TV-verkkoon ja laajakaistaverkkoon. Asunnot varustetaan laajakaistayhteydet mahdollistavalla datakaapeloinnilla. Antennipisteitä 1 kpl / asuinhuone, olohuoneessa 2 kpl.

Asunnot liitetään ovipuhelinjärjestelmään.

Asuntojen sisäpinnat, värit ja varusteet

Lattiat

Asuintilat: laminaatti, harmahtava tammi, jalkalistat harmaa

Kylpyhuoneet: laatoitus, harmaa 10x10 cm, sauma vaaleanharmaa

Seinät

Asuintilat: maalaus, taitettu valkoinen

Kylpyhuoneet: laatoitus, harmaa 20x40 cm ja valkoinen 20x40 cm, sauma vaaleanharmaa

Katot:

Asuintilat yleensä: taitettu valkoinen, roiskepinnoitus

Asuintilat laskettu katto: taitettu valkoinen, maali

Kylpyhuoneet: tervaleppä, paneeli

Kalusteet ja varusteet

Keittiökaluusteet: ovet, mikrolaminaatti, valkoinen, työtaso, rst tai rst + laminaatti harmaa

Kph-kalusteet: allaskaappi, pyykkikaappi, peilikaappi

Kph-varusteet: suihkuseinäke, koukusto, wc-paperiteline

Komerokalusteet: mikrolaminaatti, valkoinen

Vaatehuonekalusteet: valkoiset konsolihyllyt

Sälekaihtimet: vaalea

Verhokiskot: kaksieurainen, valkoinen

Parveke: tuuletusteline

Laitteet

Induktio keittotaso: 2 (tai 4) keittoaluetta

Uuni: valkoinen

Jääkaappi-pakastin: valkoinen (tai erilliset jääkaappi ja pakastin)

Astianpesukone: 45 cm (tai 60 cm) valkoinen

Liesikupu: valkoinen

Varaus mikroaaltouunille (keittiö)

Varaus pyykinpesukoneelle ja kuivausrummulle (kph)

SATO
Puh. 020 334 443

sato.fi | 

*Esitteen tiedot perustuvat 12/2022 tilanteeseen. Muutokset mahdollisia.
Puhelujen hinnat Suomessa: kiinteästä verkosta 8,28 snt/puh + 7 snt/min,
matkapuhelimesta 8,28 snt/puh + 17 snt/min. Ulkomaan puhelut hinnaston mukaisesti.*