

A fluffy white cat is lying on a light-colored wooden floor in a cozy living room. In the background, there is a grey sofa with a white and blue patterned blanket, a black side table with a white cup and saucer, and a stack of books. The room is decorated with a white shaggy rug and a green plant. The overall atmosphere is warm and inviting.

**ME RAKENSIMME
TALON FINNOOSEEN,
KODIN TEET SINÄ.**

ELÄMÄSI KOTI

Peijinkuja 6, 02730 Espoo

sato.fi | **sato**



Uusia SATO VuokraKoteja metron varrella merellisessä Finnoossa

Finnoo on Espoon Länsiväylän ja merenrannan väliin rakentuva uusi, ekologisempi kaupunginosa, jonka keskusta kohoaa metroaseman päälle. Ja mikäs tällä vihreällä ja vehreällä alueella on asustellessa, kun Helsingin keskustaan pääsee 22 minuutissa, kaikki palvelut ovat kävelyetäisyydellä ja meri siintää näkyvissä.

Peijinkuja 6 A ja B ovat osa viiden kerrostalon muodostamaa korttelia Peijinkujan ja Hannuksenkujan välisellä alueella kävelyetäisyydellä metroasemasta. Kahdeksankerroksiset, yksiportaiset kerrostalot sijaitsevat korttelin länsisivulla. Taloissa on yhteensä 136 SATO VuokraKotia, joiden koko vaihtelee yksiöistä 4h+kt -koteihin. Kaikissa asunnoissa on lasitettu parveke ja parvekkeella varaus ilmalämpöpumpulle.

Kestävät valinnat ovat ohjanneet talojen suunnittelua ja toteutuksessa on huomioitu energiatehokkuus ja vuosikymmeniä kestävä rakennusratkaisu. Kohde on A-energialuokkaa. Talo lämpee kaukolämmöllä vesikiertoisen patterilämmityksen kautta ja rakennuksissa on myös aurinkovoimalat vesikatoilla.

Asukkaiden yhteiset tilat, kerhohuoneet ja talosaunat, pesula, kuivaushuoneet, väestönsuoja/irtaimistovarastot, ulkoiluvälinevarastot ja lastenvaunuvälinevarastot sijaitsevat rakennusten ensimmäisissä kerroksissa.

Peijinkujan talot muodostavat yhdessä kolmen muun talon kanssa yhteiskäytössä olevan suojaisan,

kaupunkimaisen korttelipihaympäristön. Pihalla on istutuksia, polkupyöräpaikkoja, mattojen tomutusteline, lasten leikkipaikkoja ja oleskelualueita. Yhteispihan alla sijaitsee pysäköintilaitos, jonne pääsee hissillä asunnoista. Pysäköintilaitoksessa on yhteensä 100 autopaikkaa ja lisäksi viereisen korttelin pysäköintilaitoksessa on 30 autopaikkaa. Kaikilla autopaikoilla on sähköauton latausmahdollisuus.





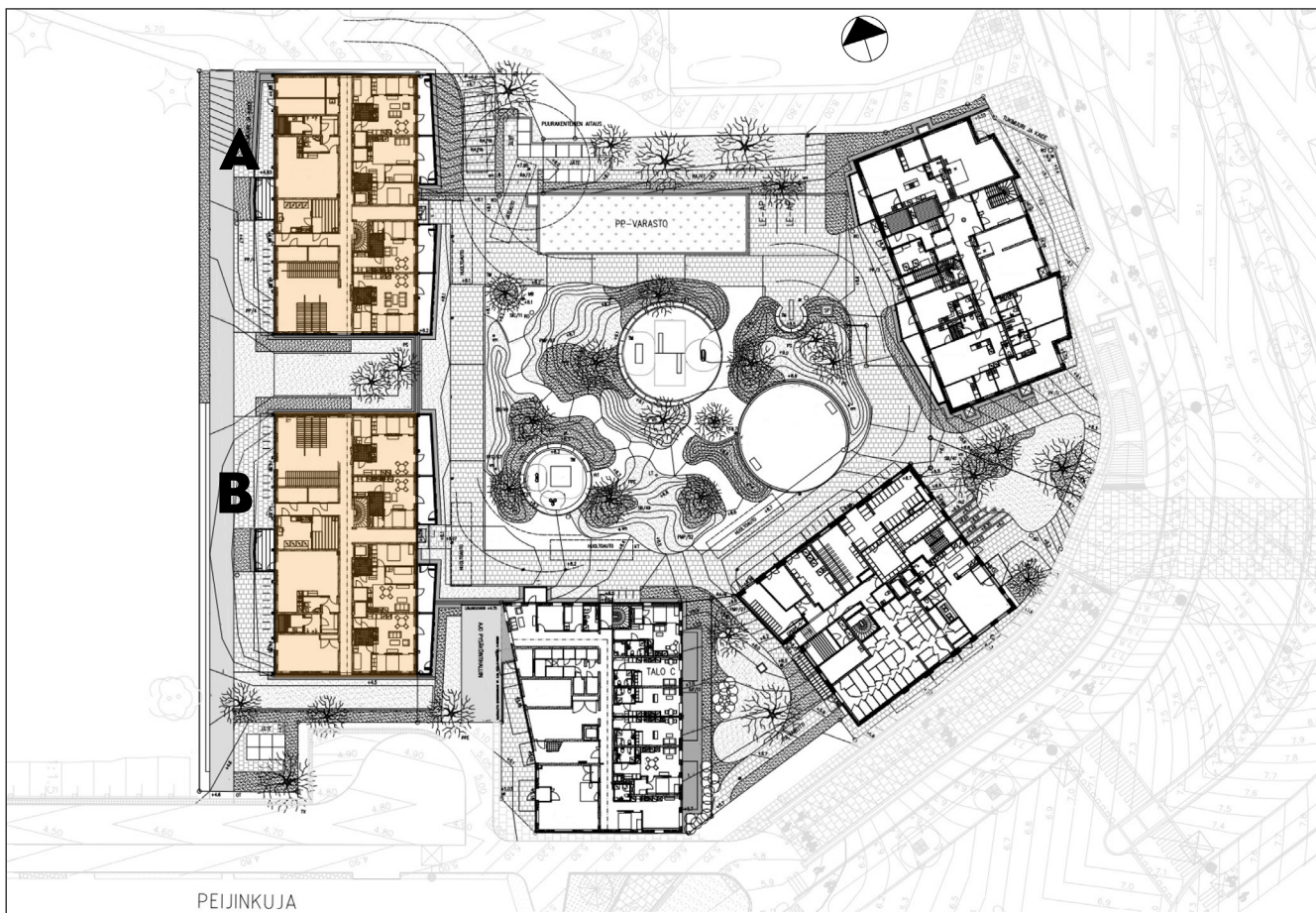
Asuntoja, joista sinä voit tehdä elämäsi kodin

Vaaleasävyisten asuntojen sisustusmateriaalit ja kalusteet ovat ajattoman tyylikkääitä ja selkeisiin tiloihin sisustat oman kotisi helposti. Asuinhuoneiden lattiat ovat vaalean tammien väristä laminaattia ja seinät on maalattu valkoiseksi. Ikkunoissa on vaaleat sälekaihtimet ja kaksiruaiset verhoakiskot.

Keittiön kaapitot ovat valkoista laminaattia ja työtaso on eläväpintaiseksi kuvioitua terästä. Välitila on suojattu kiiltävän valkoisella levyllä. Keittiöt on varustettu joko 50 tai 60 cm leveällä induktioliedellä, jääkaappi-pakastimella tai erillisillä jääkaapilla ja pakastimella sekä 45 tai 60 cm leveällä fiskikoneella. Kodinkoneet ovat valkoisia. Mikroaaltouunille on tilavaraus. Keittiön allaskaapissa on SATOn Seth jäteyksikkö, johon kuuluu kierrätystä helpottavat värilliset jätessangot.

Kylpyhuoneessa kalusteet ovat SATOlle suunniteltua valkoista Kide-mallistoa. Malliston massiivilaminaattia olevat kalusteet on valmistettu Suomessa ja niille on myönnetty sekä Avainlippu että Design from Finland -merkki. Kylpyhuoneen seinät ovat valkoista laattaa ja lattian laatoituksen sävy on harmaa. Saunat ovat puupaneloituja. Kylpyhuoneiden ja saunojen lattioissa on vesikiertoinen lattialämmitys. Kylpyhuoneessa on tilavaraus ja liitännät sekä pyykinpesukoneelle että kuivausrummulle.





Kaikki tarvittava tulee kävelyetäisyydelle

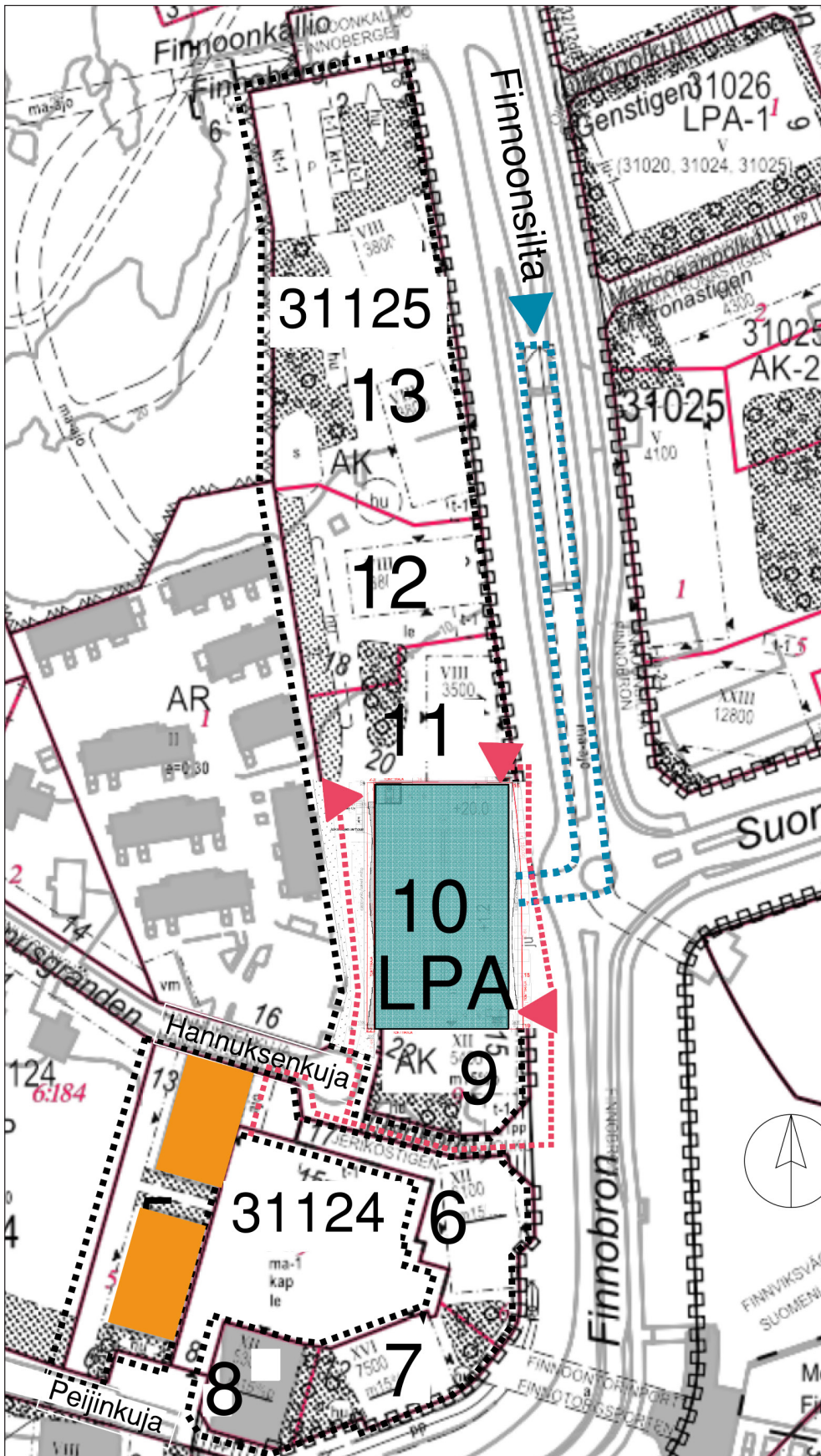
Finnooseen on suunniteltu monipuolisia julkisia ja yksityisiä palveluita sekä sujuvat joukkoliikenneyhteydet. Asemakaavoissa on varaukset kahdelle yhtenäiskoululle ja usealle päiväkodille. Kaupalliset palvelut painottuvat metroaseman ympäristöön ja satamapalvelut rantavyöhykkeelle. Finnoon keskusta, metroaseman viereen nousee alueen oma kauppakeskus.

Valmiissa Finnoossa kaikki palvelut ovat kävelyetäisyydellä. Jo rakentamisen aikana asukkailla on käytettävissään mm. Matinkylän, Espoonlahden ja Merituulentien ympäristön palvelut kauppakeskuksineen (kauppakeskus Liila ja Iso Omena), kaikki noin kilometrin säteellä metrolta. Hyvin läheltä löytyy lisäksi sisustamisen ja kierrätyksen palveluita, esimerkiksi Plantagen, Bauhaus, Motonet sekä Suomenojan kierrätyskeskus.



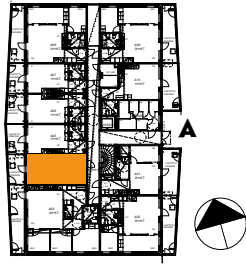
Kulku pysäköintilaitokseen

Jalankulku  Sisäänajo 

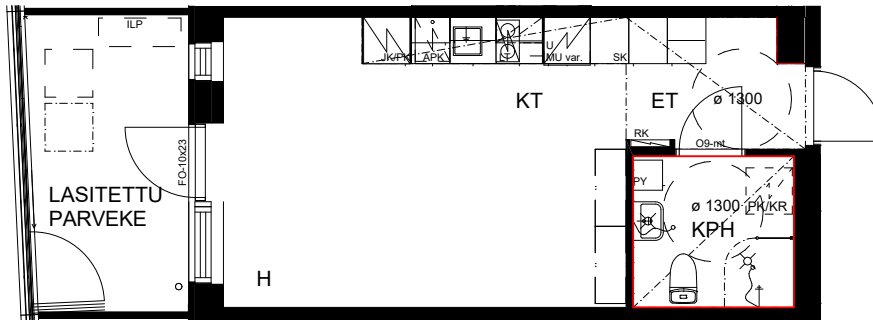


1h+kt, 28 m²

- A 4 2. kerros
- A 14 3. kerros
- A 24 4. kerros
- A 34 5. kerros
- A 44 6. kerros
- A 54 7. kerros

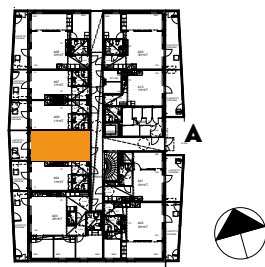


Punaisella merkittyihin seiniin ei saa tehdä reikiä.

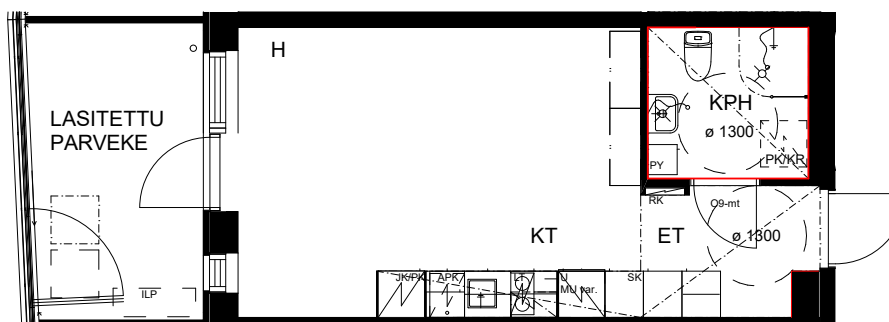


1h+kt, 28 m²

- A 5 2. kerros
- A 15 3. kerros
- A 25 4. kerros
- A 35 5. kerros
- A 45 6. kerros
- A 55 7. kerros



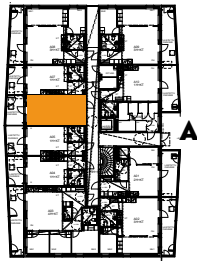
Punaisella merkittyihin seiniin ei saa tehdä reikiä.



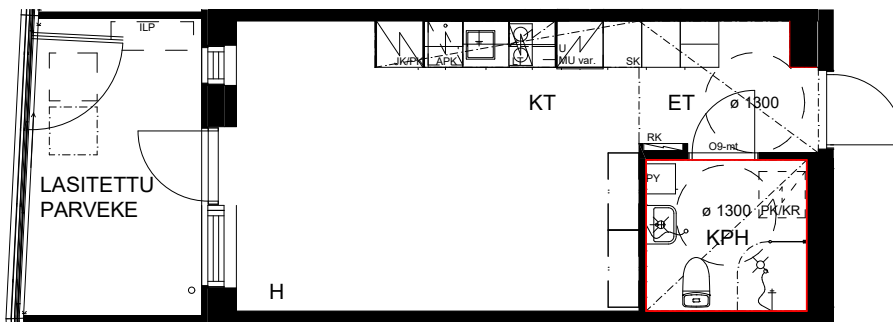
Keittiö- ja komerokalusteet viitteellisiä. Kattojen alaslaskut ja koteloinnit voivat poiketa pohjapiirroksista. Pohjapiirrokset eivät ole mittakaavassa.

1h+kt, 28 m²

- A 6 2. kerros
- A 16 3. kerros
- A 26 4. kerros
- A 36 5. kerros
- A 46 6. kerros
- A 56 7. kerros

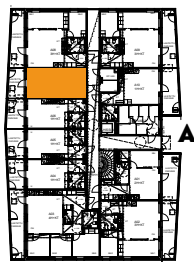


Punaisella merkittyihin seiniin ei saa tehdä reikiä.

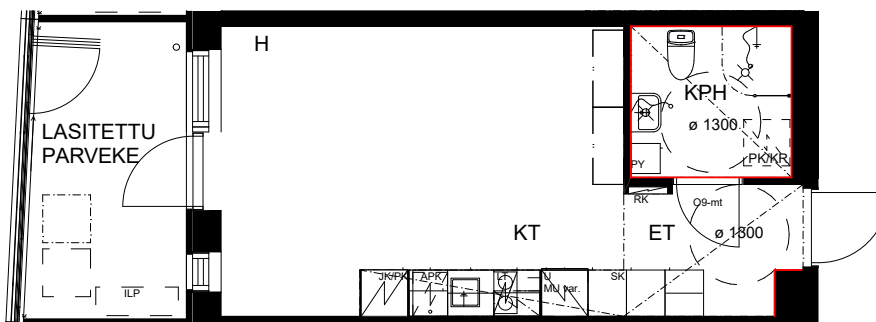


1h+kt, 28 m²

- A 7 2. kerros
- A 17 3. kerros
- A 27 4. kerros
- A 37 5. kerros
- A 47 6. kerros
- A 57 7. kerros



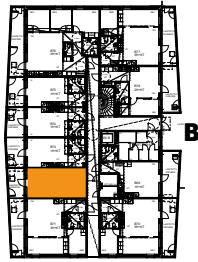
Punaisella merkittyihin seiniin ei saa tehdä reikiä.



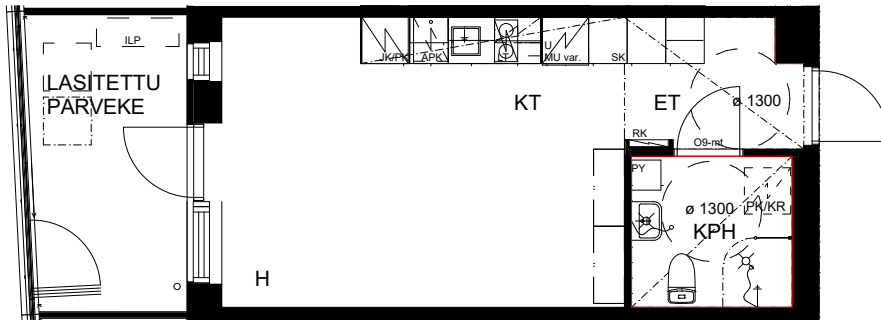
Keittiö- ja komerokalusteet viitteellisiä. Kattojen alaslaskut ja koteloinnit voivat poiketa pohjapiirroksista. Pohjapiirrokset eivät ole mittakaavassa.

1h+kt, 28 m²

- B 72 2. kerros
- B 82 3. kerros
- B 92 4. kerros
- B 102 5. kerros
- B 112 6. kerros
- B 122 7. kerros

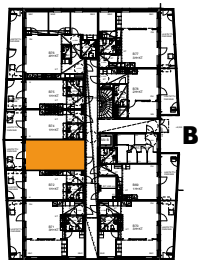


Punaisella merkittyihin seiniin ei saa tehdä reikiä.

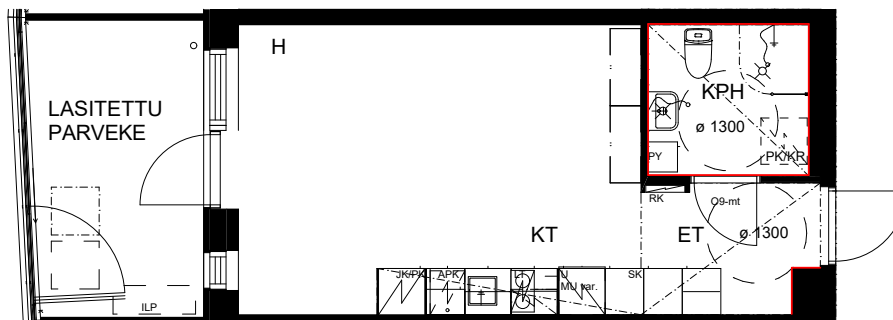


1h+kt, 28 m²

- B 73 2. kerros
- B 83 3. kerros
- B 93 4. kerros
- B 103 5. kerros
- B 113 6. kerros
- B 123 7. kerros



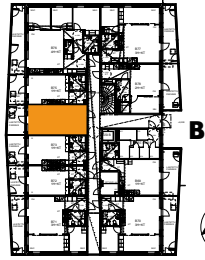
Punaisella merkittyihin seiniin ei saa tehdä reikiä.



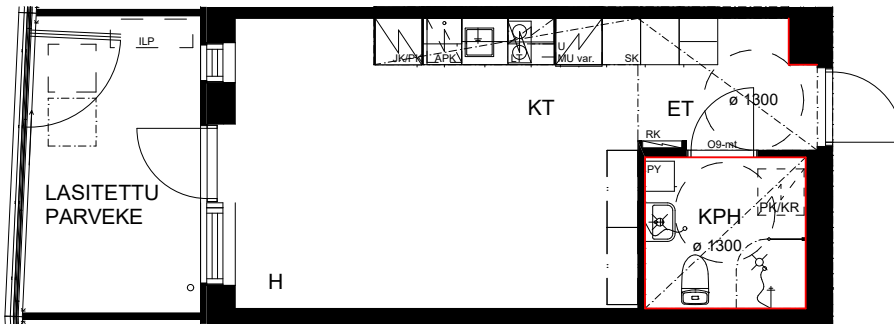
Keittiö- ja komerokalusteet viitteellisiä. Kattojen alaslaskut ja koteloinnit voivat poiketa pohjapiirroksesta. Pohjapiirroksiset eivät ole mittakaavassa.

1h+kt, 28 m²

- B 74 2. kerros
- B 84 3. kerros
- B 94 4. kerros
- B 104 5. kerros
- B 114 6. kerros
- B 124 7. kerros

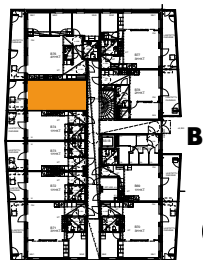


Punaisella merkittyihin seiniin ei saa tehdä reikiä.

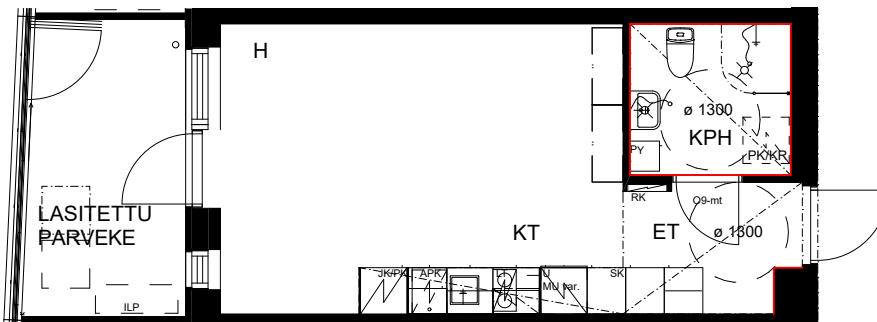


1h+kt, 28 m²

- B 75 2. kerros
- B 85 3. kerros
- B 95 4. kerros
- B 105 5. kerros
- B 115 6. kerros
- B 125 7. kerros



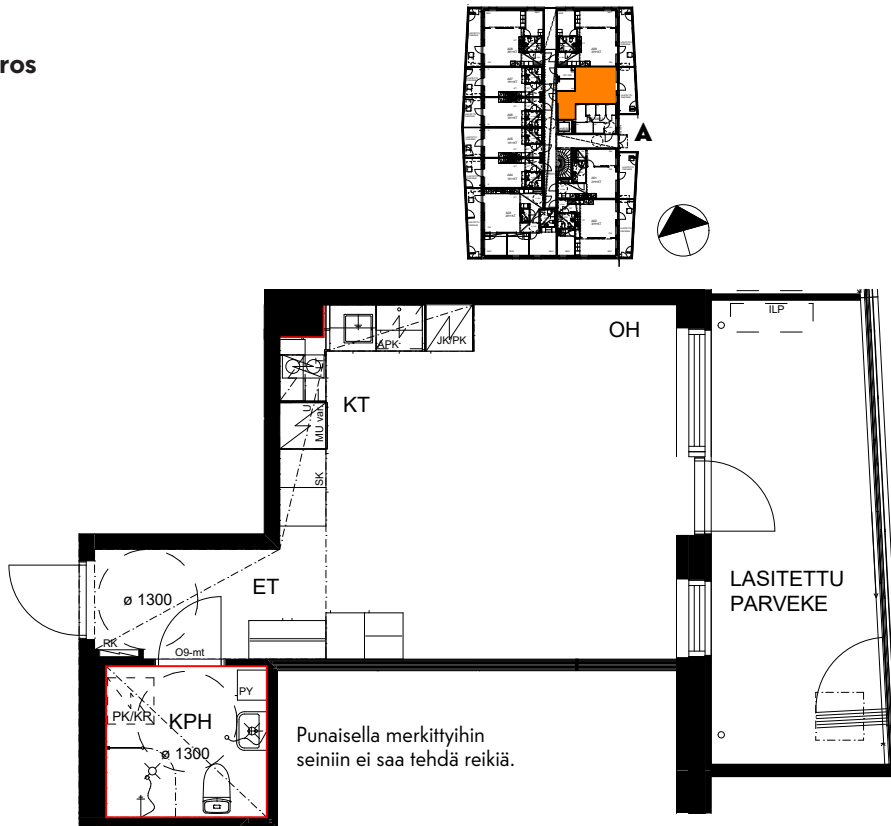
Punaisella merkittyihin seiniin ei saa tehdä reikiä.



Keittiö- ja komerokalusteet viitteellisiä. Kattojen alaslaskut ja koteloinnit voivat poiketa pohjapiirroksesta. Pohjapiirroksiset eivät ole mittakaavassa.

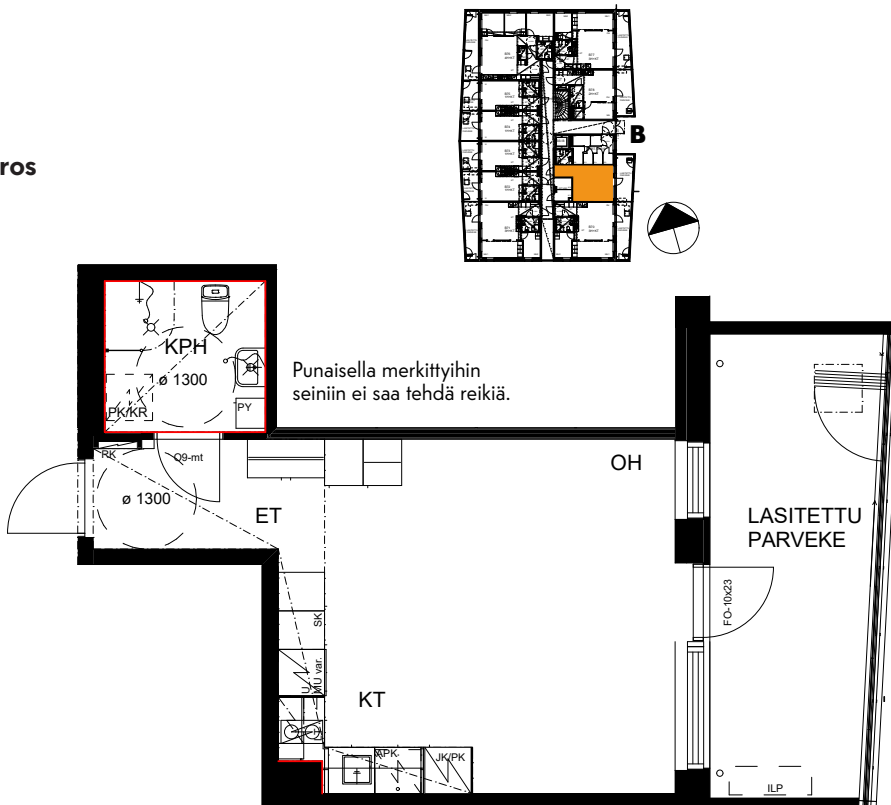
1h+kt, 31 m²

A 10 2. kerros



1h+kt, 31 m²

B 69 2. kerros



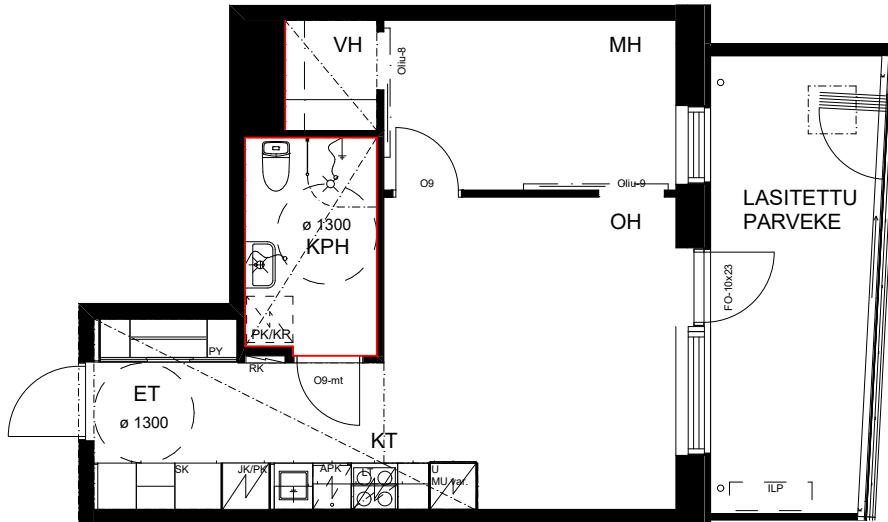
Keittiö- ja komerokalusteet viitteellisiä. Kattojen alaslaskut ja koteloinnit voivat poiketa pohjapiirroksesta. Pohjapiirroksiset eivät ole mittakaavassa.

2h+kt, 39,5 m²

- A 1 2. kerros
- A 11 3. kerros
- A 21 4. kerros
- A 31 5. kerros
- A 41 6. kerros
- A 51 7. kerros
- A 61 8. kerros



Punaisella merkittyihin seiniin ei saa tehdä reikiä.

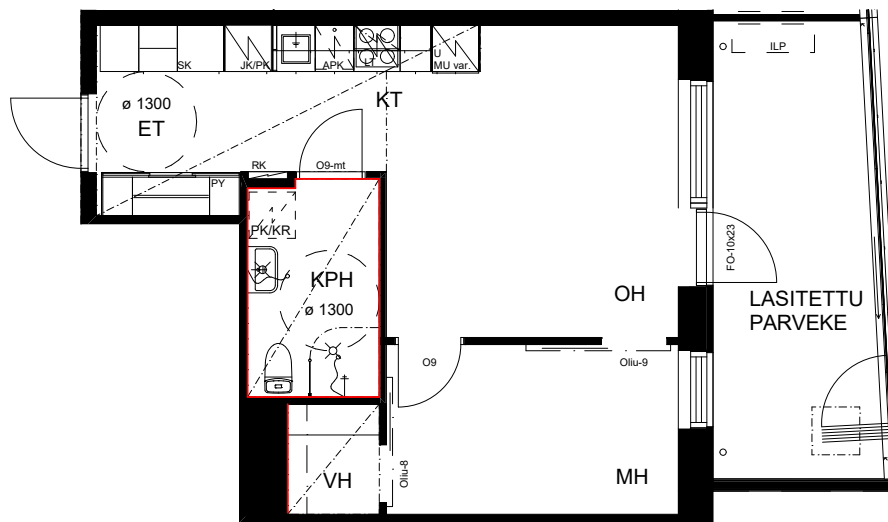


2h+kt, 39,5 m²

- B 78 2. kerros
- B 88 3. kerros
- B 98 4. kerros
- B 108 5. kerros
- B 118 6. kerros
- B 128 7. kerros
- B 136 8. kerros



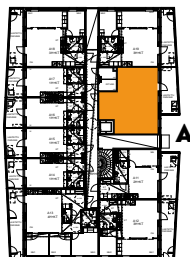
Punaisella merkittyihin seiniin ei saa tehdä reikiä.



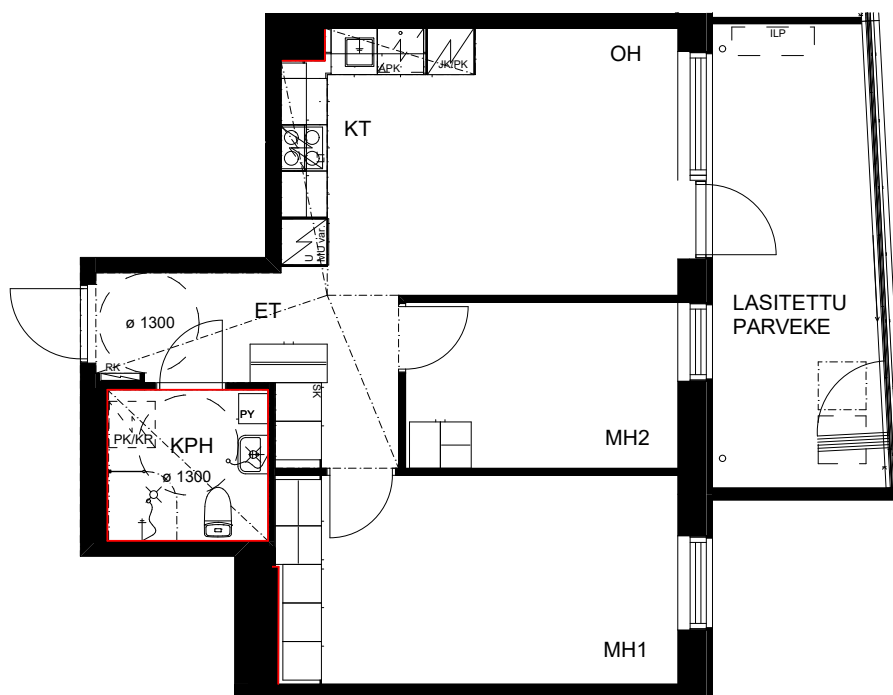
Keittiö- ja komerokalusteet viitteellisiä. Kattojen alaslaskut ja koteloinnit voivat poiketa pohjapiirroksesta. Pohjapiirroksiset eivät ole mittakaavassa.

3h+kt, 52 m²

- A 20 3. kerros
- A 30 4. kerros
- A 40 5. kerros
- A 50 6. kerros
- A 60 7. kerros
- A 68 8. kerros



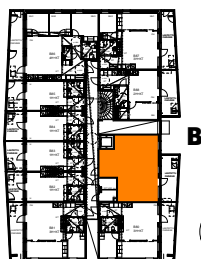
Punaisella merkittyihin seiniin ei saa tehdä reikiä.



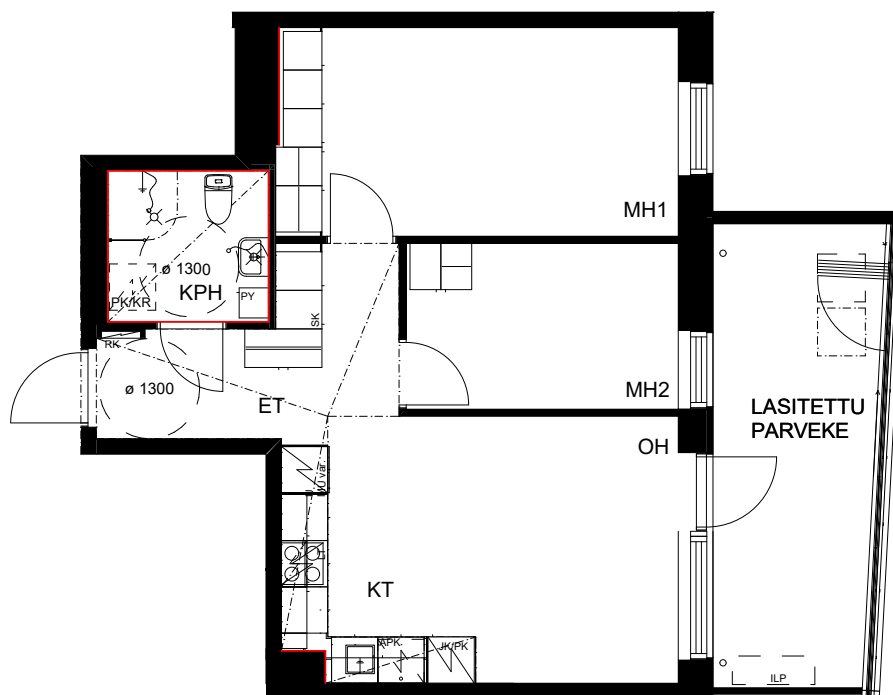
Keittiö- ja komerokalusteet viitteellisiä. Kattojen alaslaskut ja koteloinnit voivat poiketa pohjapiirroksesta. Pohjapiirroksiset eivät ole mittakaavassa.

3h+kt, 52 m²

- B 79 3. kerros
- B 89 4. kerros
- B 99 5. kerros
- B 109 6. kerros
- B 119 7. kerros
- B 129 8. kerros



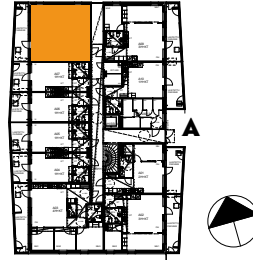
Punaisella merkittyihin seiniin ei saa tehdä reikiä.



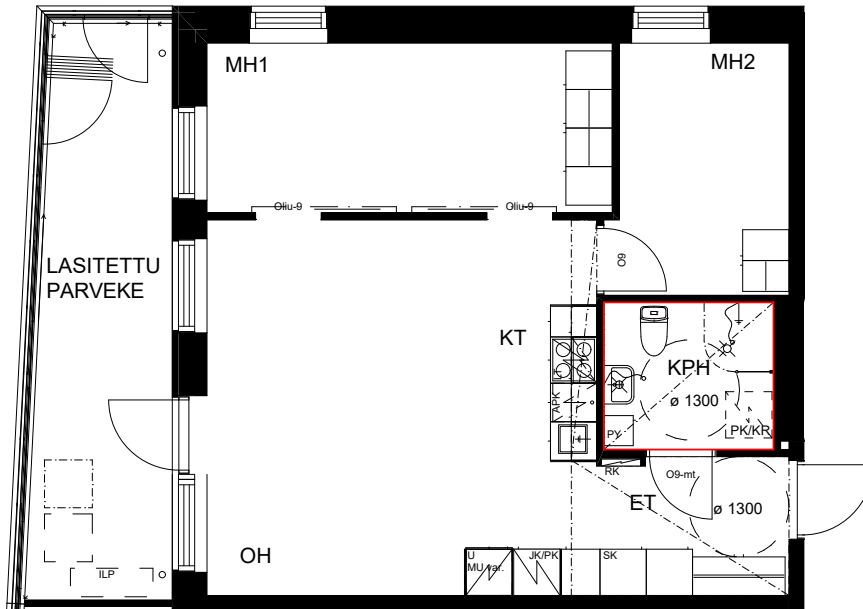
Keittiö- ja komerokalusteet viitteellisiä. Kattojen alaslaskut ja koteloinnit voivat poiketa pohjapiirroksesta. Pohjapiirroksiset eivät ole mittakaavassa.

3h+kt, 53,5 m²

- A 8 2. kerros
- A 18 3. kerros
- A 28 4. kerros
- A 38 5. kerros
- A 48 6. kerros
- A 58 7. kerros
- A 66 8. kerros



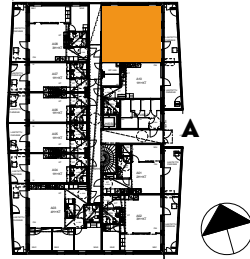
Punaisella merkittyihin
seiniin ei saa tehdä reikiä.



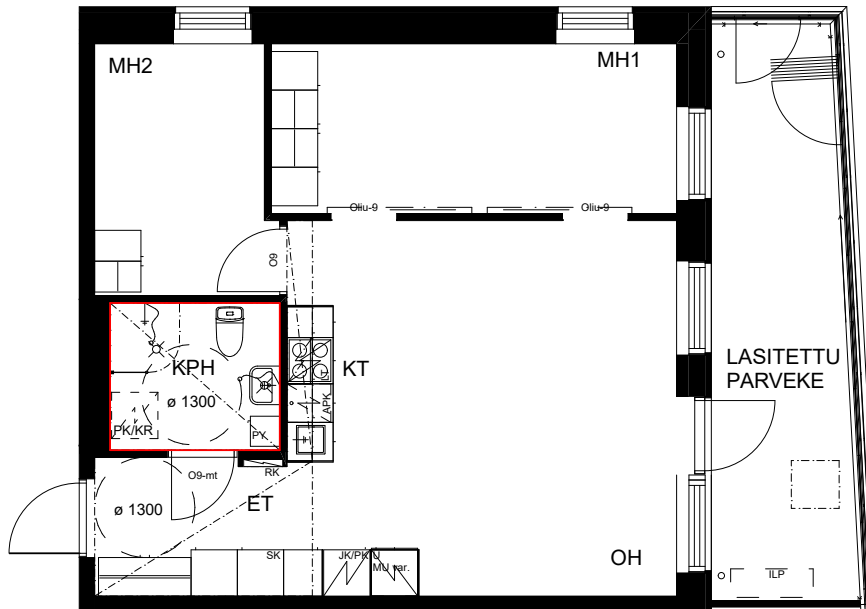
Keittiö- ja komerokalusteet viitteellisiä. Kattojen alaslaskut ja koteloinnit voivat poiketa pohjapiirroksesta. Pohjapiirroksiset eivät ole mittakaavassa.

3h+kt, 53,5 m²

- A 9 2. kerros
- A 19 3. kerros
- A 29 4. kerros
- A 39 5. kerros
- A 49 6. kerros
- A 59 7. kerros
- A 67 8. kerros



Punaisella merkittyihin seiniin ei saa tehdä reikiä.



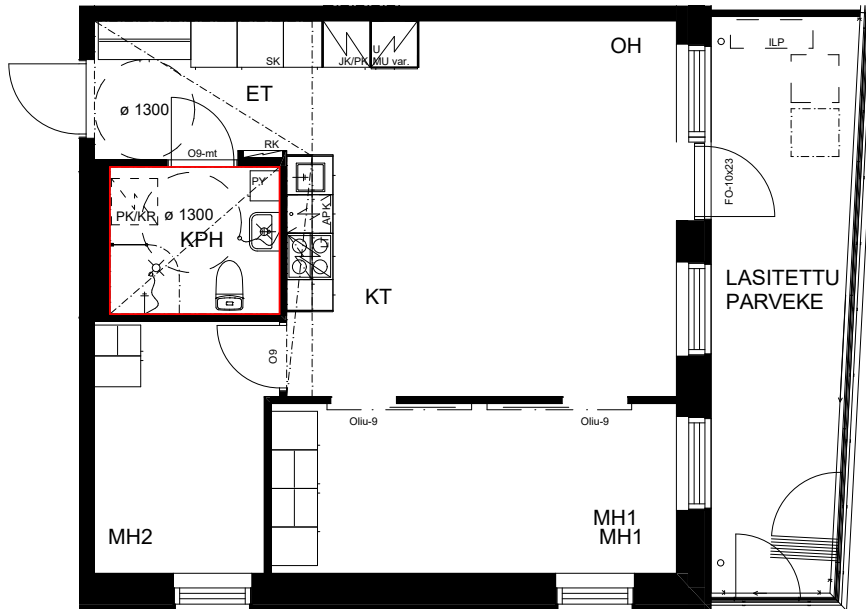
Keittiö- ja komerokalusteet viitteellisiä. Kattojen alaslaskut ja koteloinnit voivat poiketa pohjapiirroksesta. Pohjapiirroksheet eivät ole mittakaavassa.

3h+kt, 53,5 m²

- B 70 2. kerros
- B 80 3. kerros
- B 90 4. kerros
- B 100 5. kerros
- B 110 6. kerros
- B 120 7. kerros
- B 130 8. kerros



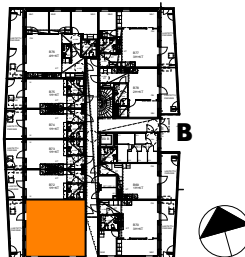
Punaisella merkittyihin seiniin ei saa tehdä reikiä.



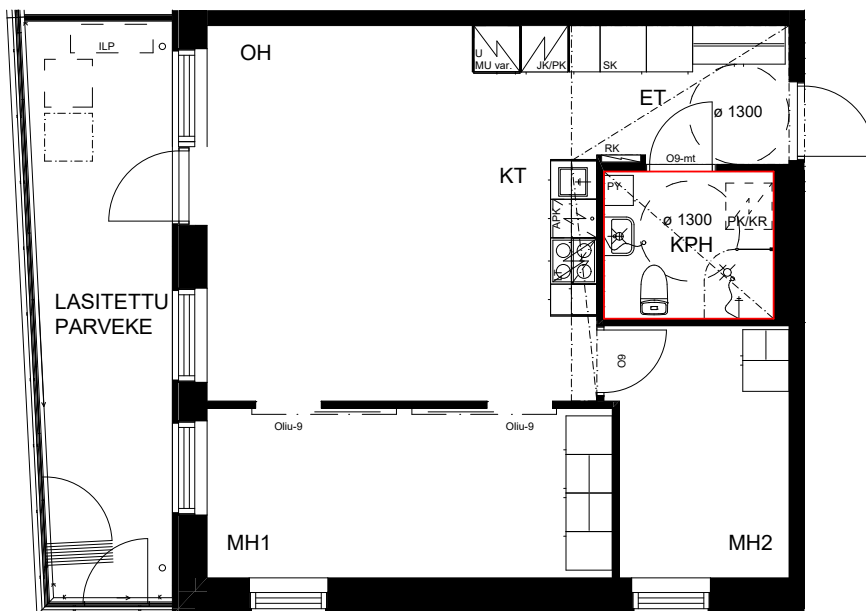
Keittiö- ja komerokalusteet viitteellisiä. Kattojen alaslaskut ja koteloinnit voivat poiketa pohjapiirroksesta. Pohjapiirroksheet eivät ole mittakaavassa.

3h+kt, 53,5 m²

- B 71 2. kerros
- B 81 3. kerros
- B 91 4. kerros
- B 101 5. kerros
- B 111 6. kerros
- B 121 7. kerros
- B 131 8. kerros

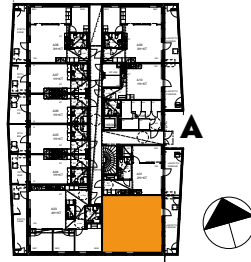


Punaisella merkittyihin
seiniin ei saa tehdä reikiä.

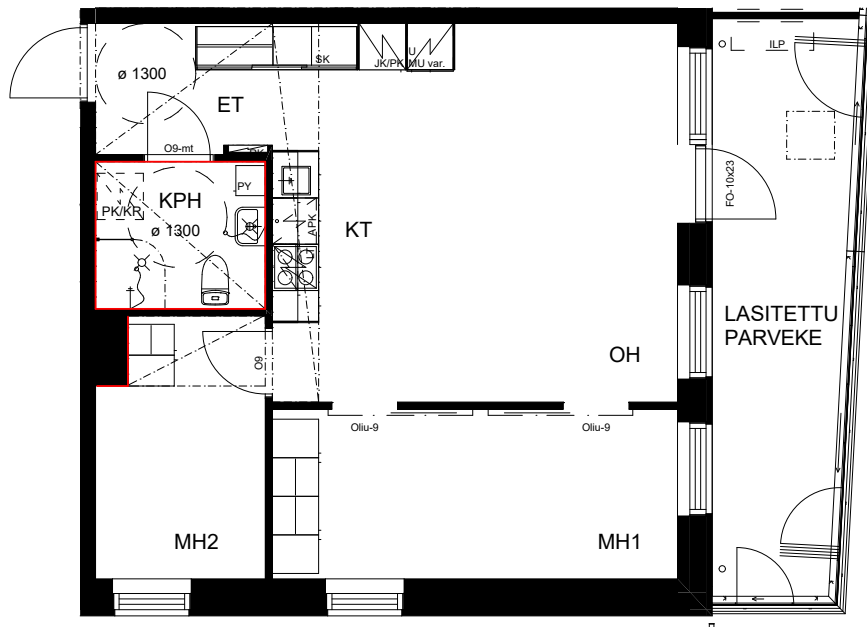


3h+kt, 54 m²

- A 2 2. kerros
- A 12 3. kerros
- A 22 4. kerros
- A 32 5. kerros
- A 42 6. kerros
- A 52 7. kerros
- A 62 8. kerros



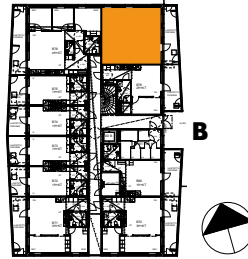
Punaisella merkittyihin seiniin ei saa tehdä reikiä.



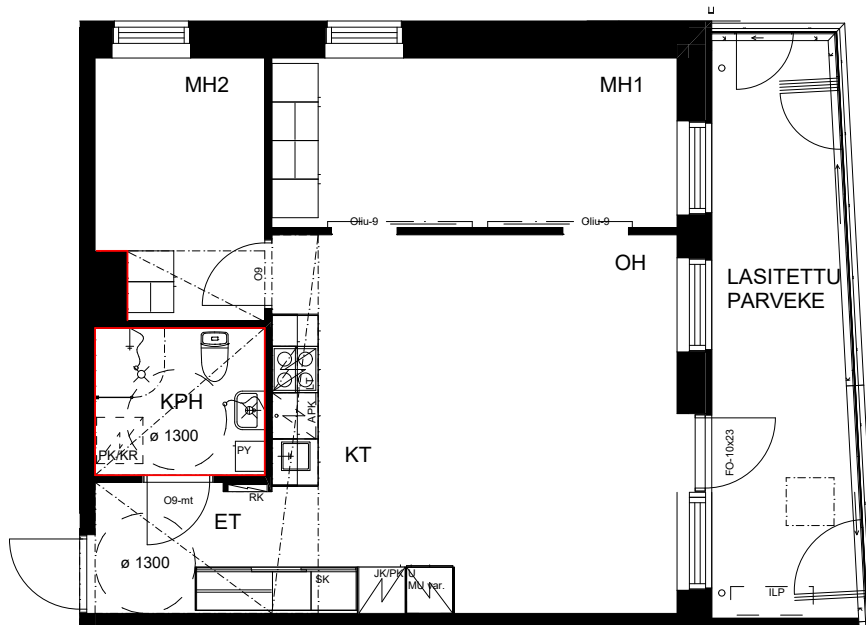
Keittiö- ja komerokalusteet viitteellisiä. Kattojen alaslaskut ja koteloinnit voivat poiketa pohjapiirroksesta. Pohjapiirrokset eivät ole mittakaavassa.

3h+kt, 54 m²

- B 77 2. kerros
- B 87 3. kerros
- B 97 4. kerros
- B 107 5. kerros
- B 117 6. kerros
- B 127 7. kerros
- B 135 8. kerros



Punaisella merkittyihin seiniin ei saa tehdä reikiä.



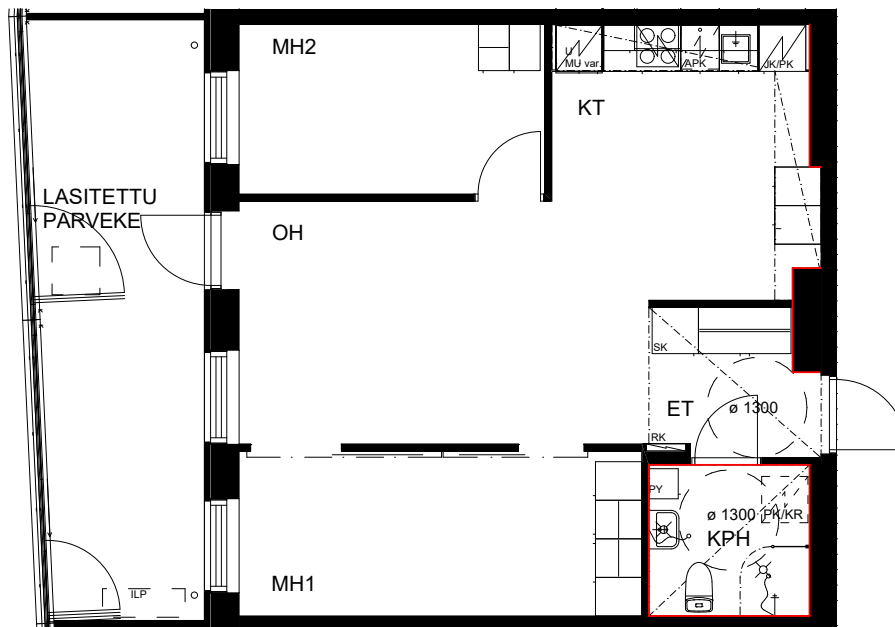
Keittiö- ja komerokalusteet viitteellisiä. Kattojen alaslaskut ja koteloinnit voivat poiketa pohjapiirroksesta. Pohjapiirroksiset eivät ole mittakaavassa.

3h+kt, 57 m²

A 64 8. kerros



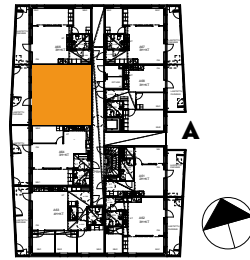
Punaisella merkittyihin seiniin ei saa tehdä reikiä.



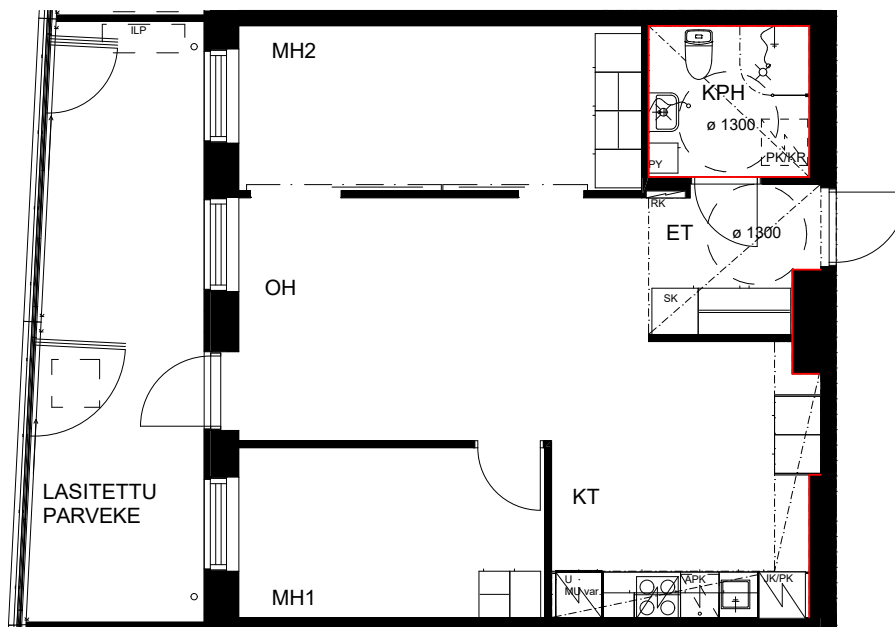
Keittiö- ja komerokalusteet viitteellisiä. Kattojen alaslaskut ja koteloinnit voivat poiketa pohjapiirroksesta. Pohjapiirroksiset eivät ole mittakaavassa.

3h+kt, 57 m²

A 65 8. kerros



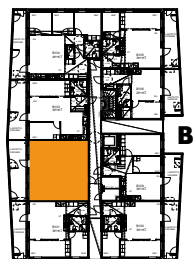
Punaisella merkittyihin seiniin ei saa tehdä reikiä.



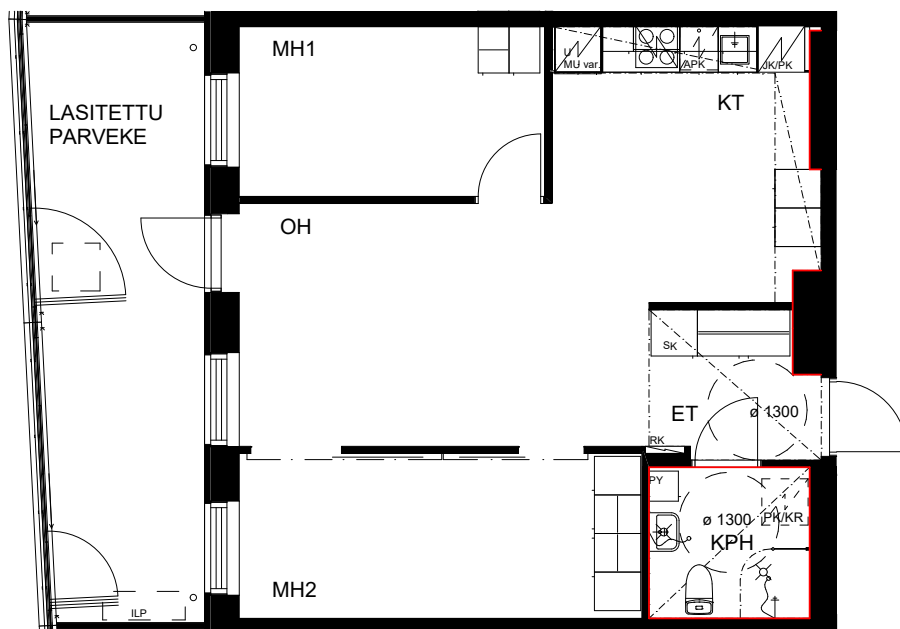
Keittiö- ja komerokalusteet viitteellisiä. Kattojen alaslaskut ja koteloinnit voivat poiketa pohjapiirroksesta. Pohjapiirrokset eivät ole mittakaavassa.

3h+kt, 57 m²

B 132 8. kerros



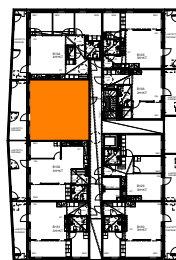
Punaisella merkittyihin seiniin ei saa tehdä reikiä.



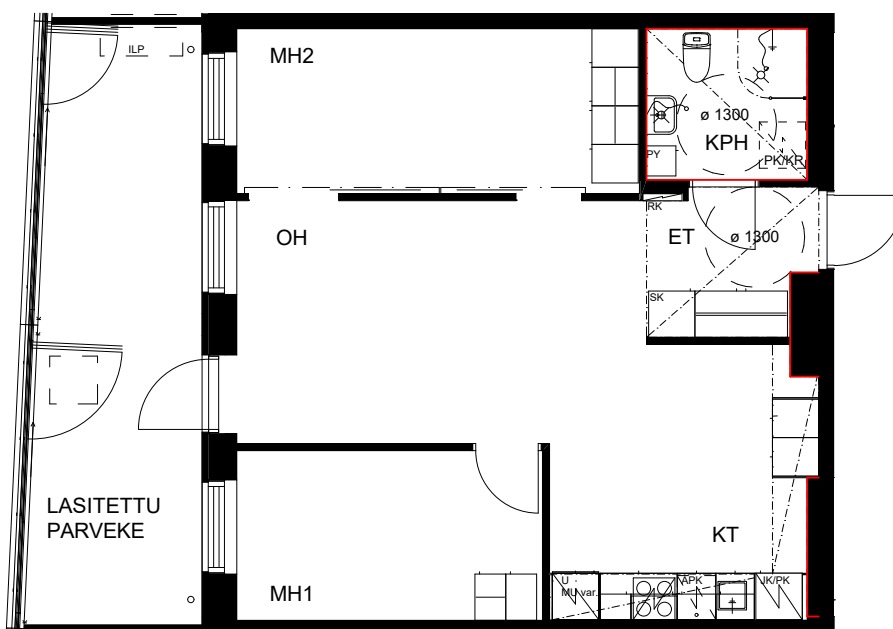
Keittiö- ja komerokalusteet viitteellisiä. Kattojen alaslaskut ja koteloinnit voivat poiketa pohjapiirroksesta. Pohjapiirroksiset eivät ole mittakaavassa.

3h+kt, 57 m²

B 133 8. kerros



Punaisella merkittyihin seiniin ei saa tehdä reikiä.



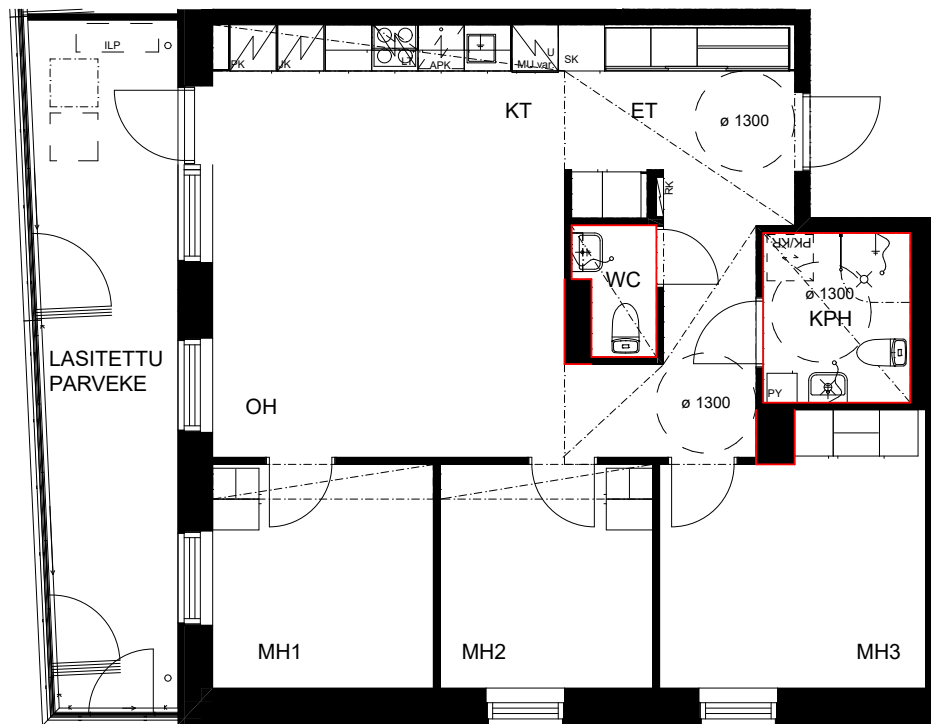
Keittiö- ja komerokalusteet viitteellisiä. Kattojen alaslaskut ja koteloinnit voivat poiketa pohjapiirroksesta. Pohjapiirroksot eivät ole mittakaavassa.

4h+kt, 73,5 m²

A 53 7. kerros

A 63 8. kerros

Punaisella merkittyihin
seiniin ei saa tehdä reikiä.

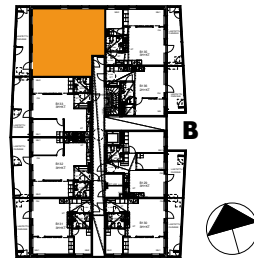


Keittiö- ja komerokalusteet viitteellisiä. Kattojen alaslaskut ja koteloinnit voivat poiketa pohjapiirroksesta. Pohjapiirroksiset eivät ole mittakaavassa.

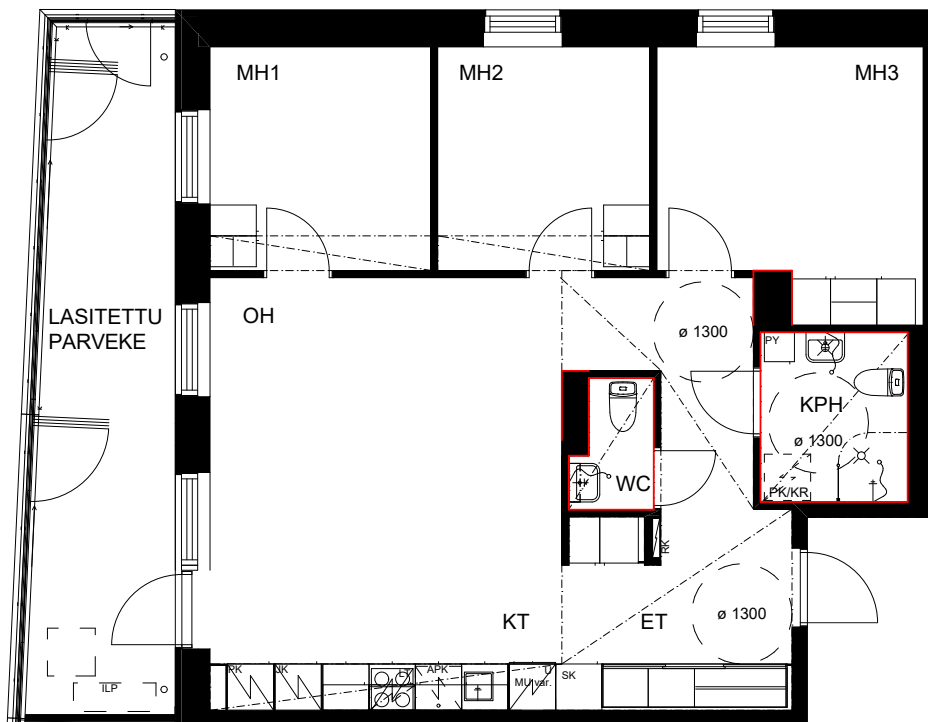
4h+kt, 73,5 m²

B 126 7. kerros

B 134 8. kerros



Punaisella merkittyihin
seiniin ei saa tehdä reikiä.



Keittiö- ja komerokalusteet viitteellisiä. Kattojen alaslaskut ja koteloinnit voivat poiketa pohjapiirroksesta. Pohjapiirrokset eivät ole mittakaavassa.

4h+kt, 74 m²

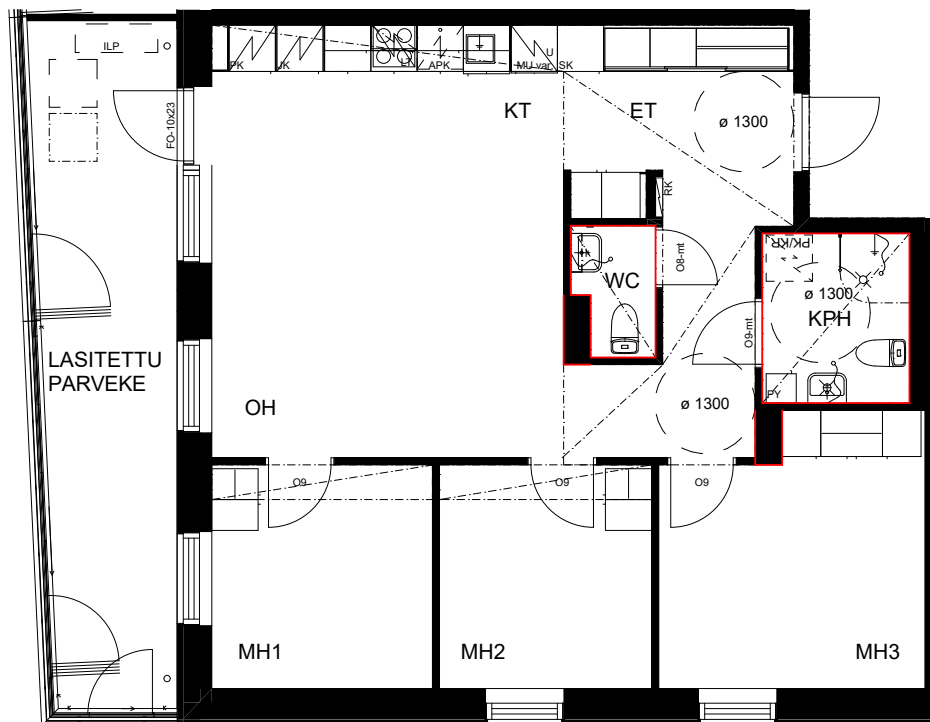
- A 3 2. kerros
- A 13 3. kerros
- A 23 4. kerros
- A 33 5. kerros
- A 43 6. kerros



A



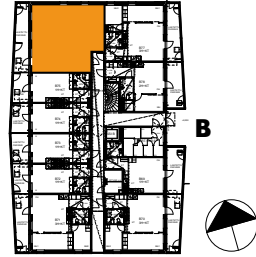
Punaisella merkittyihin seiniin ei saa tehdä reikiä.



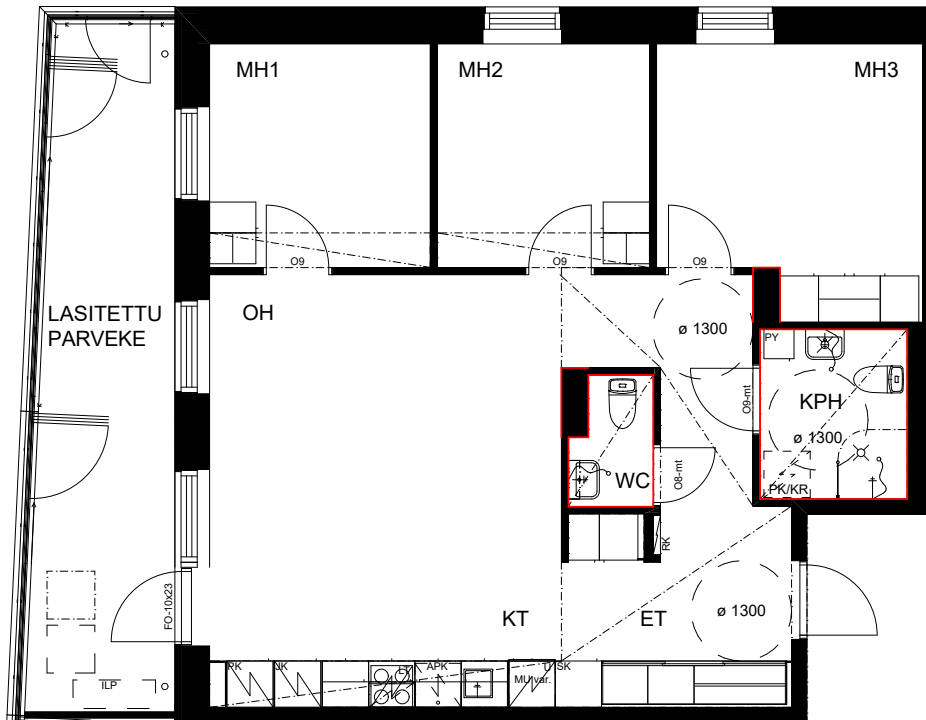
Keittiö- ja komerokalusteet viitteellisiä. Kattojen alaslaskut ja koteloinnit voivat poiketa pohjapiirroksesta. Pohjapiirroksiset eivät ole mittakaavassa.

4h+kt, 74 m²

- B 76 2. kerros
- B 86 3. kerros
- B 96 4. kerros
- B 106 5. kerros
- B 116 6. kerros

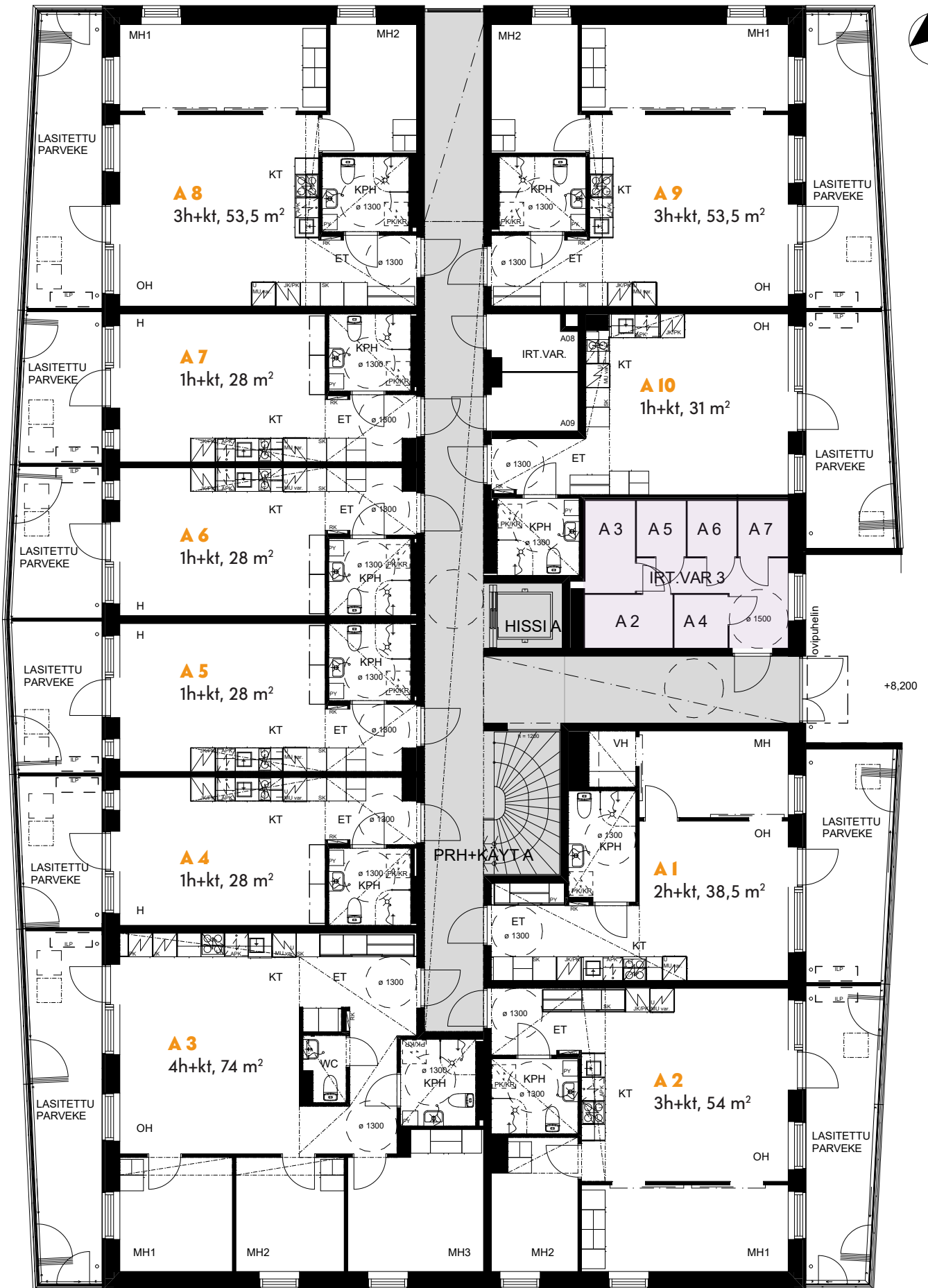


Punaisella merkittyihin seiniin ei saa tehdä reikiä.



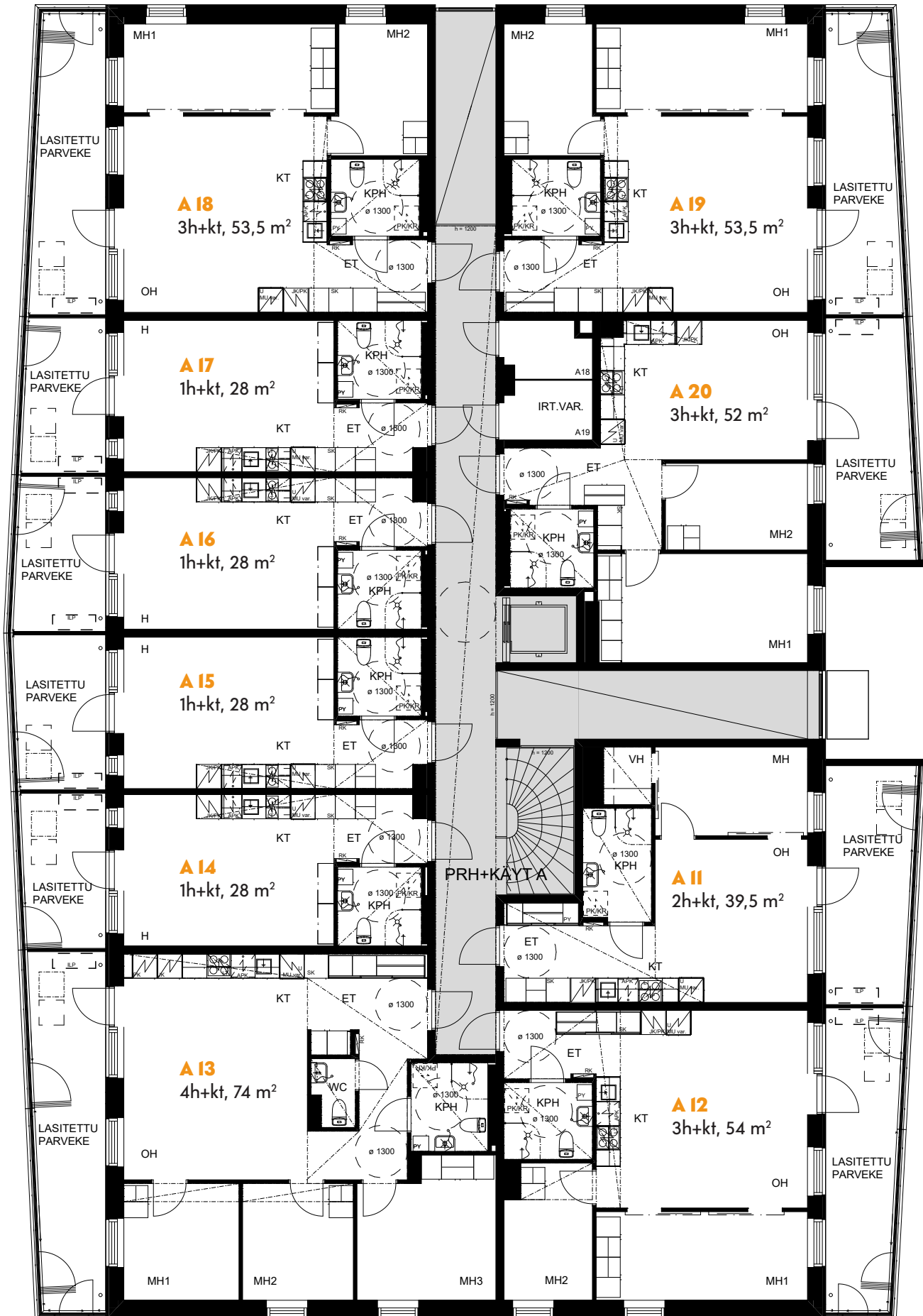
Keittiö- ja komerokalusteet viitteellisiä. Kattojen alaslaskut ja koteloinnit voivat poiketa pohjapiirroksesta. Pohjapiirroksiset eivät ole mittakaavassa.

Talo A, 2. kerros



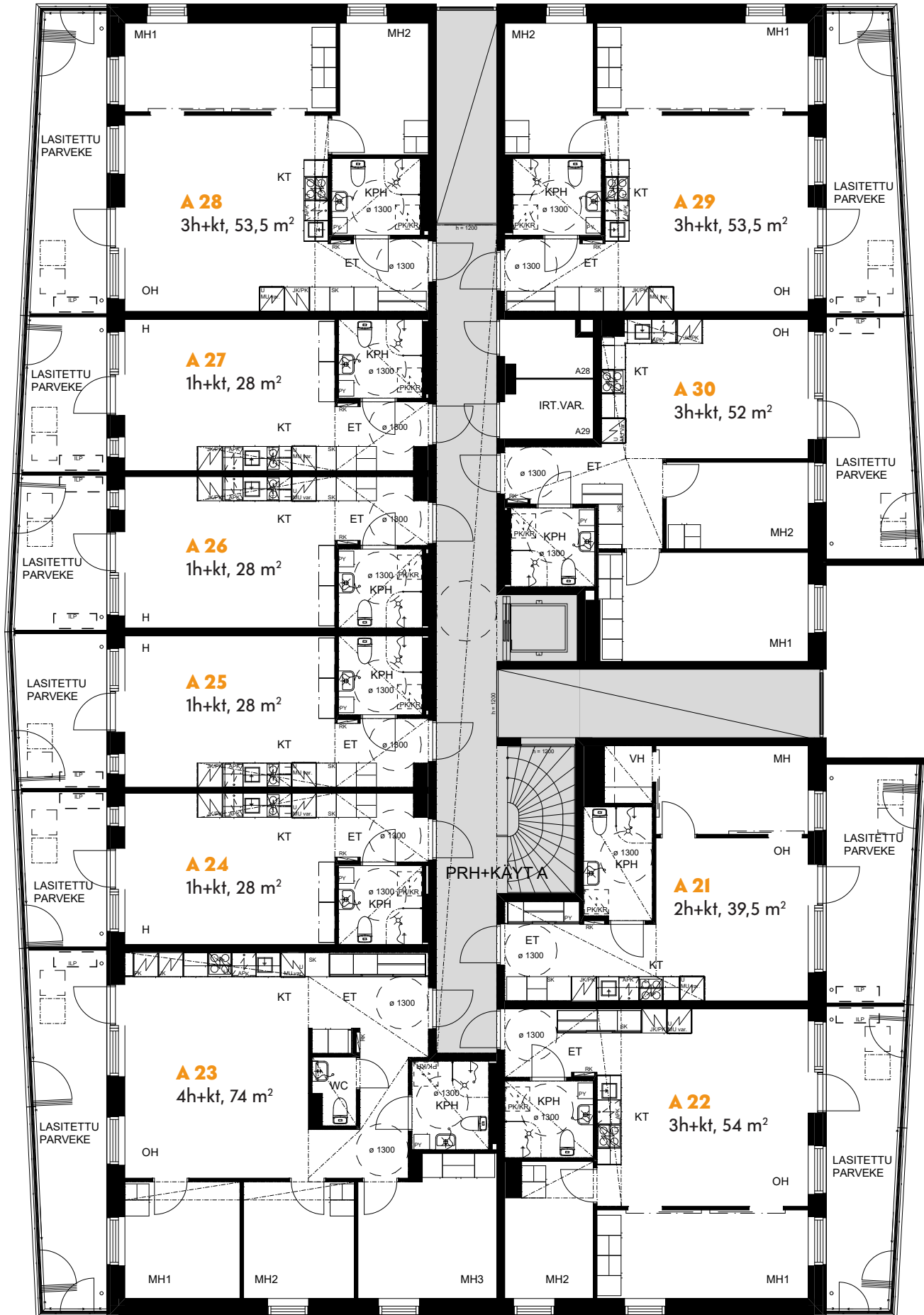
Keittiö- ja komerokalusteet viitteellisiä. Kattojen alaslasket ja koteloinnit voivat poiketa pohjapiirroksista. Pohjapiirrokset eivät ole mittakaavassa.

Talo A, 3. kerros



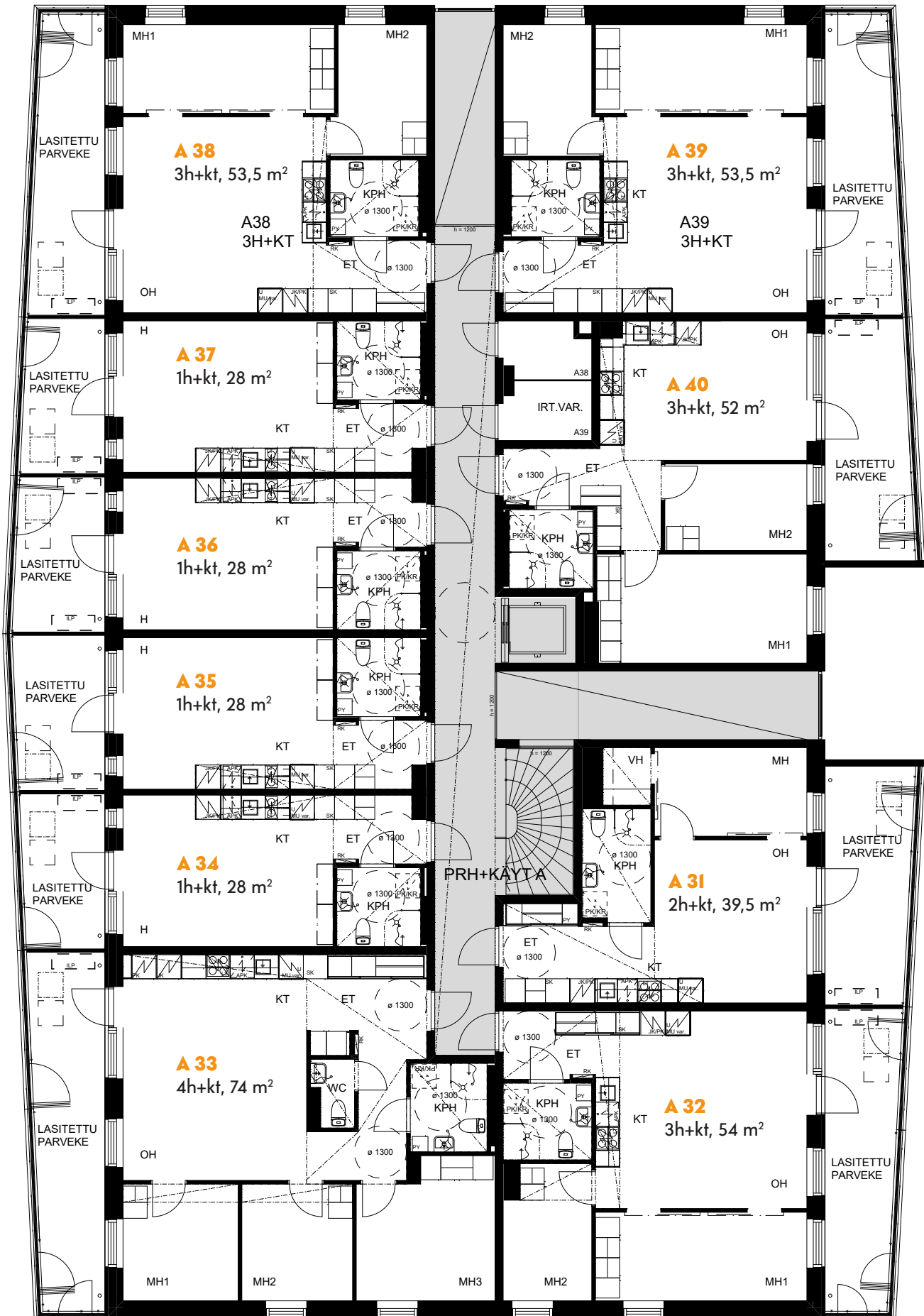
Keittiö- ja komerokalusteet viitteellisiä. Kattojen alaslasket ja koteloinnit voivat poiketa pohjapiirroksista. Pohjapiirrokset eivät ole mittakaavassa.

Talo A, 4. kerros



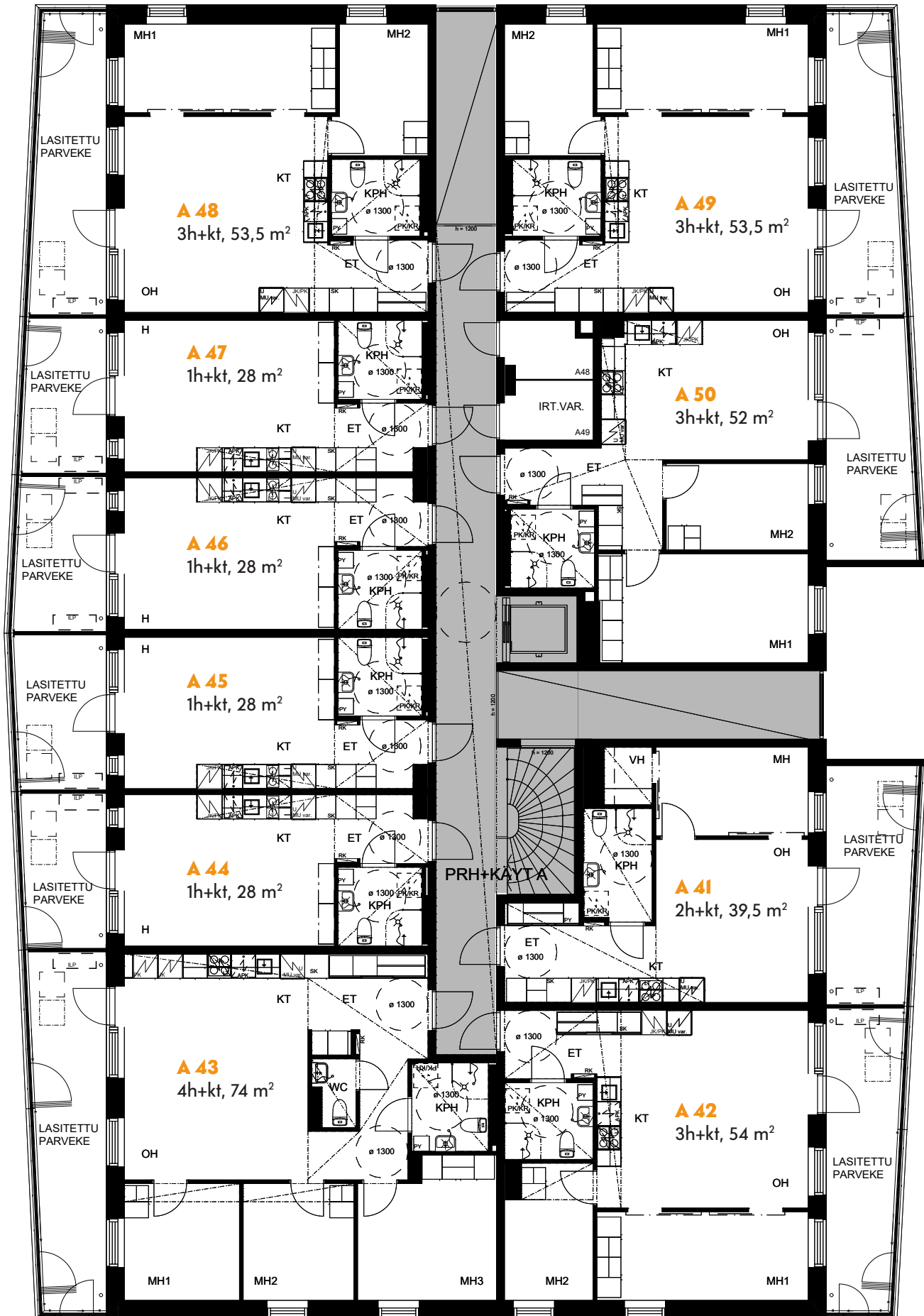
Keittiö- ja komerokalusteet viitteellisiä. Kattojen alaslasket ja koteloinnit voivat poiketa pohjapiirroksista. Pohjapiirrokset eivät ole mittakaavassa.

Talo A, 5. kerros



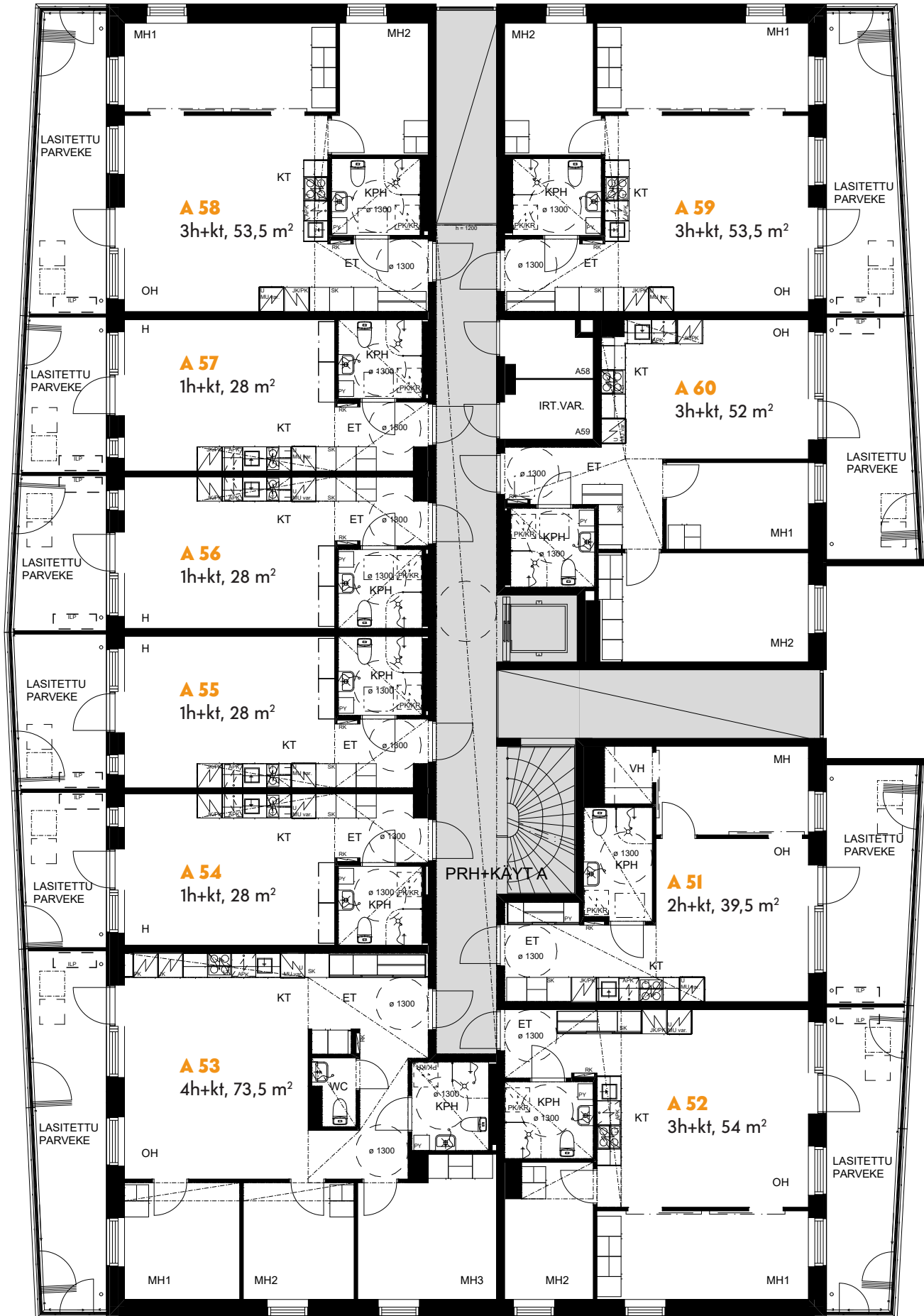
Keittiö- ja komerokalusteet viitteellisiä. Kattojen alaslaskut ja koteloinnit voivat poiketa pohjapiirroksista. Pohjapiirroksiset eivät ole mittakaavassa.

Talo A, 6. kerros



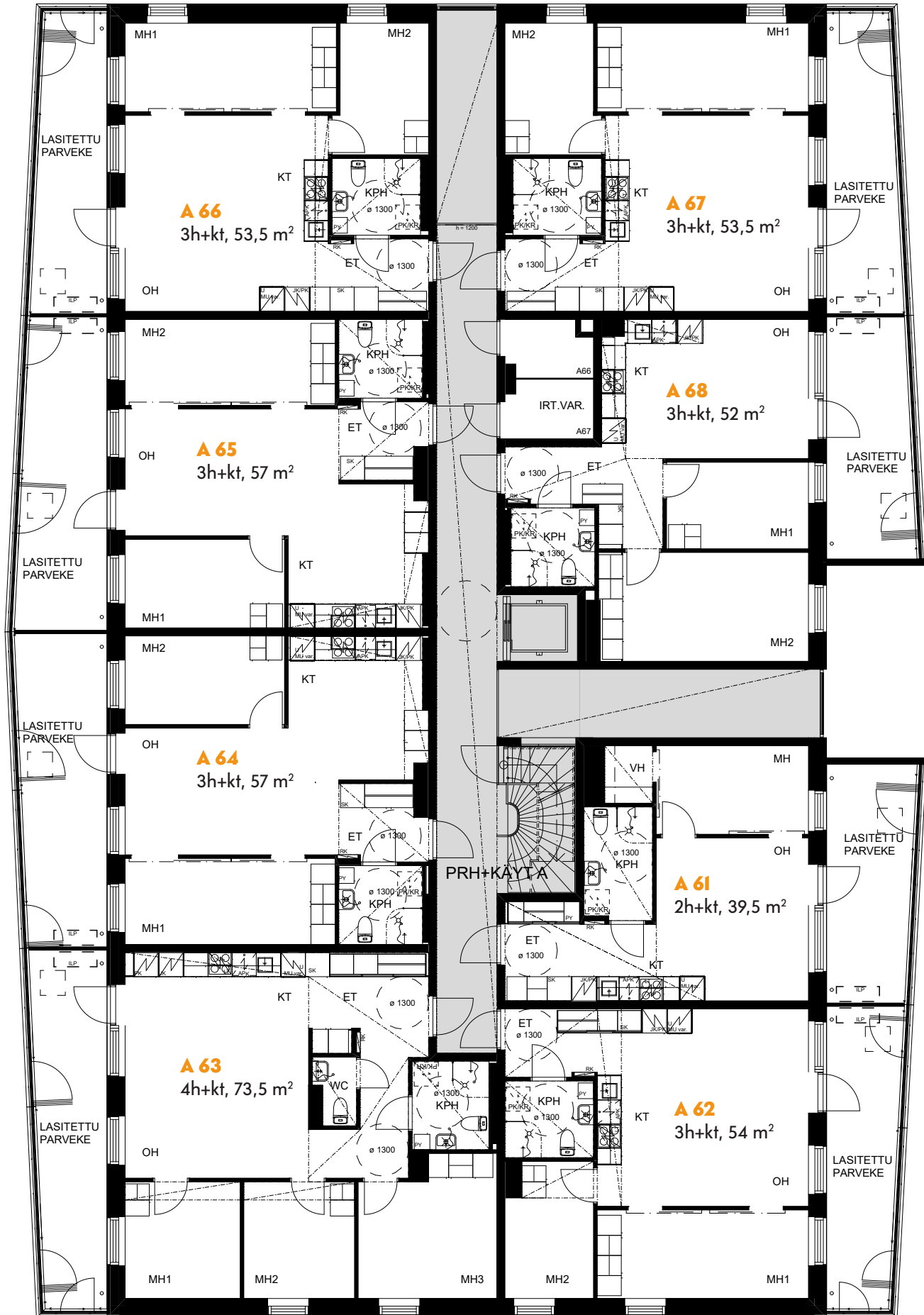
Keittiö- ja komerokalusteet viitteellisiä. Kattojen alaslaskut ja koteloinnit voivat poiketa pohjapiirroksista. Pohjapiirrokset eivät ole mittakaavassa.

Talo A, 7. kerros



Keittiö- ja komerokalusteet viitteellisiä. Kattojen alaslaskut ja koteloinnit voivat poiketa pohjapiirroksista. Pohjapiirrokset eivät ole mittakaavassa.

Talo A, 8. kerros



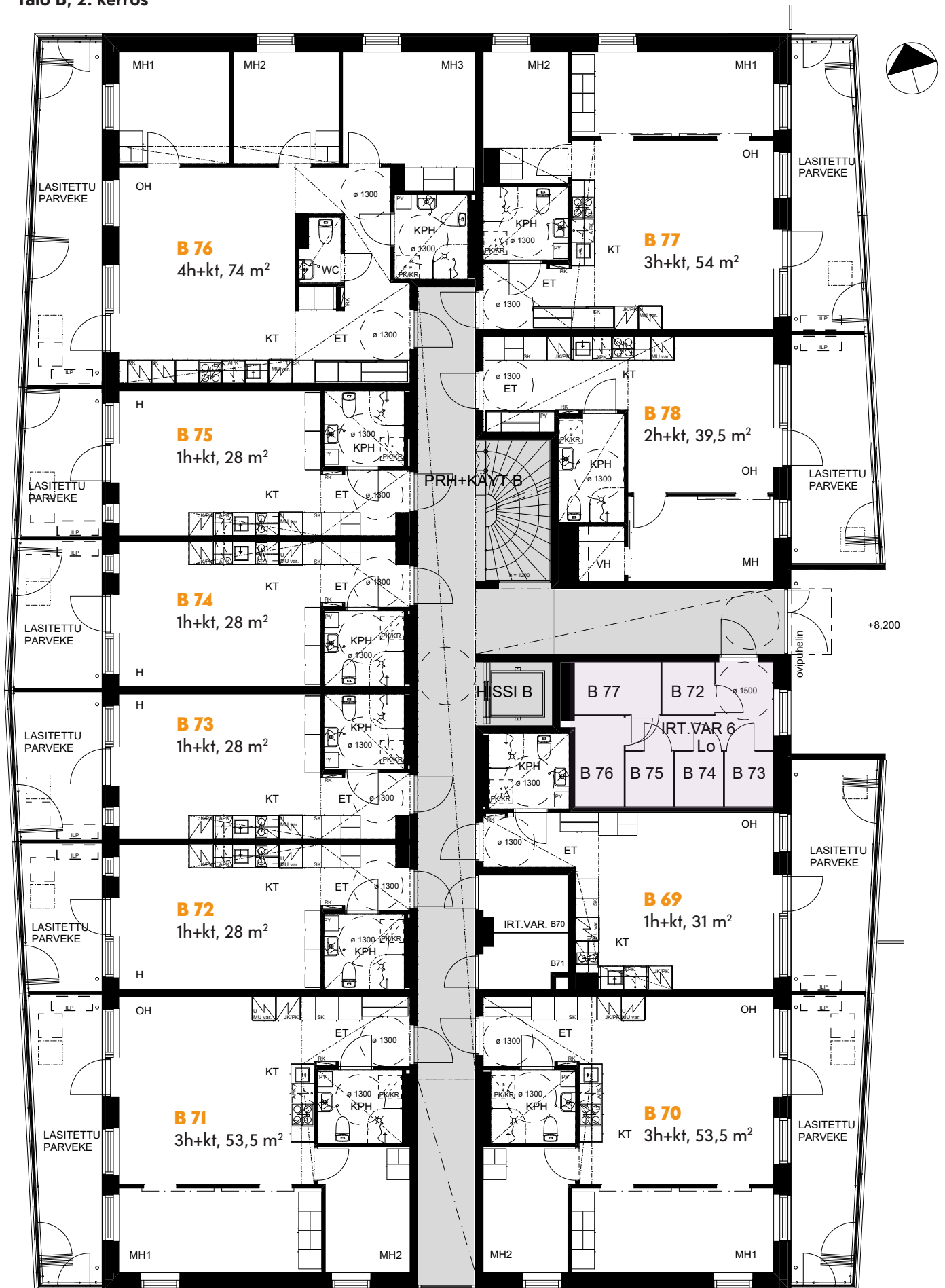
Keittiö- ja komerokalusteet viitteellisiä. Kattojen alaslaskut ja koteloinnit voivat poiketa pohjapiirroksesta. Pohjapiirroksiset eivät ole mittakaavassa.

Talo B, 1. kerros



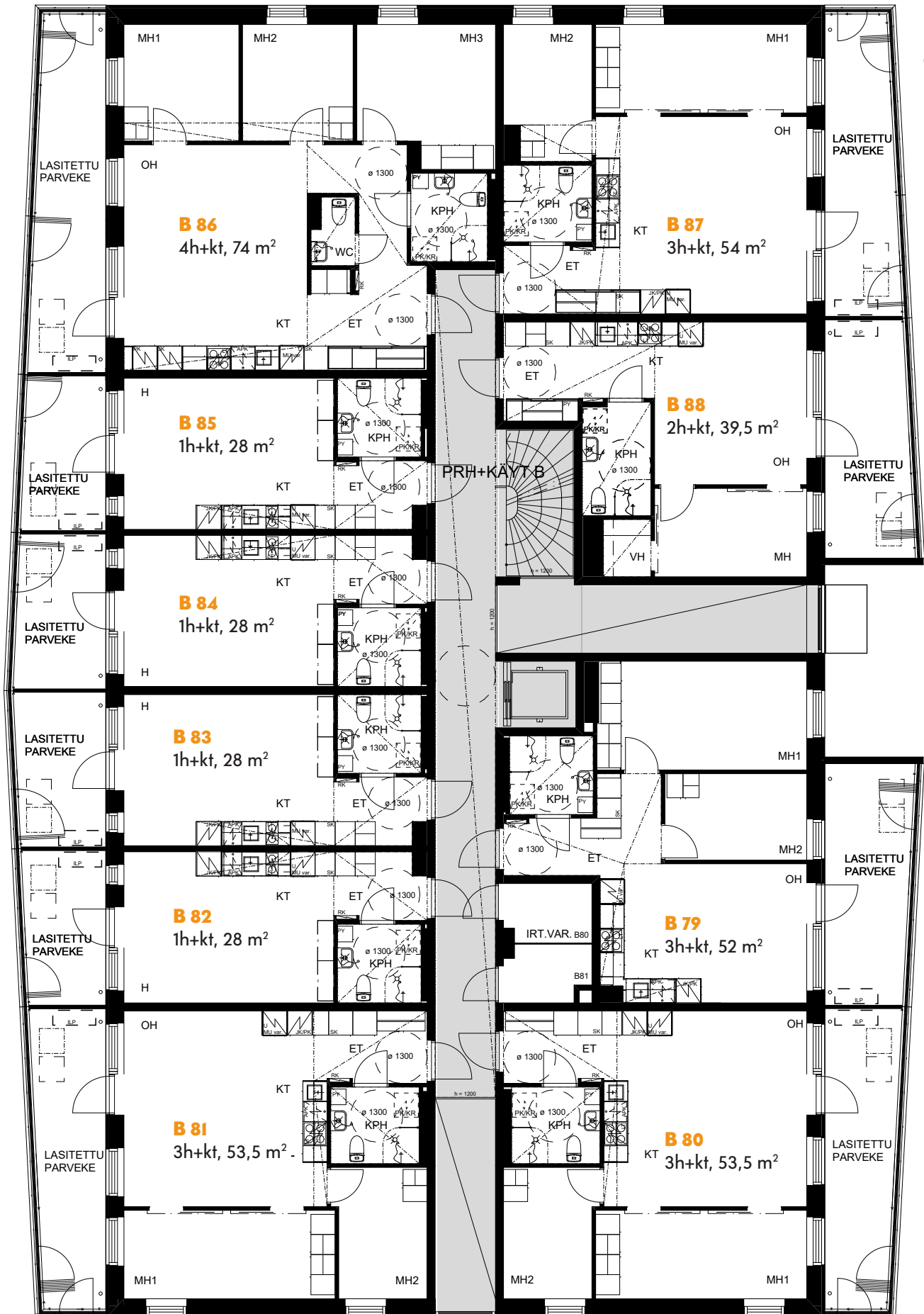
Keittiö- ja komerokalusteet viitteellisiä. Kattojen alaslaskut ja koteloinnit voivat poiketa pohjapiirroksista. Pohjapiirroksiset eivät ole mittakaavassa.

Talo B, 2. kerros



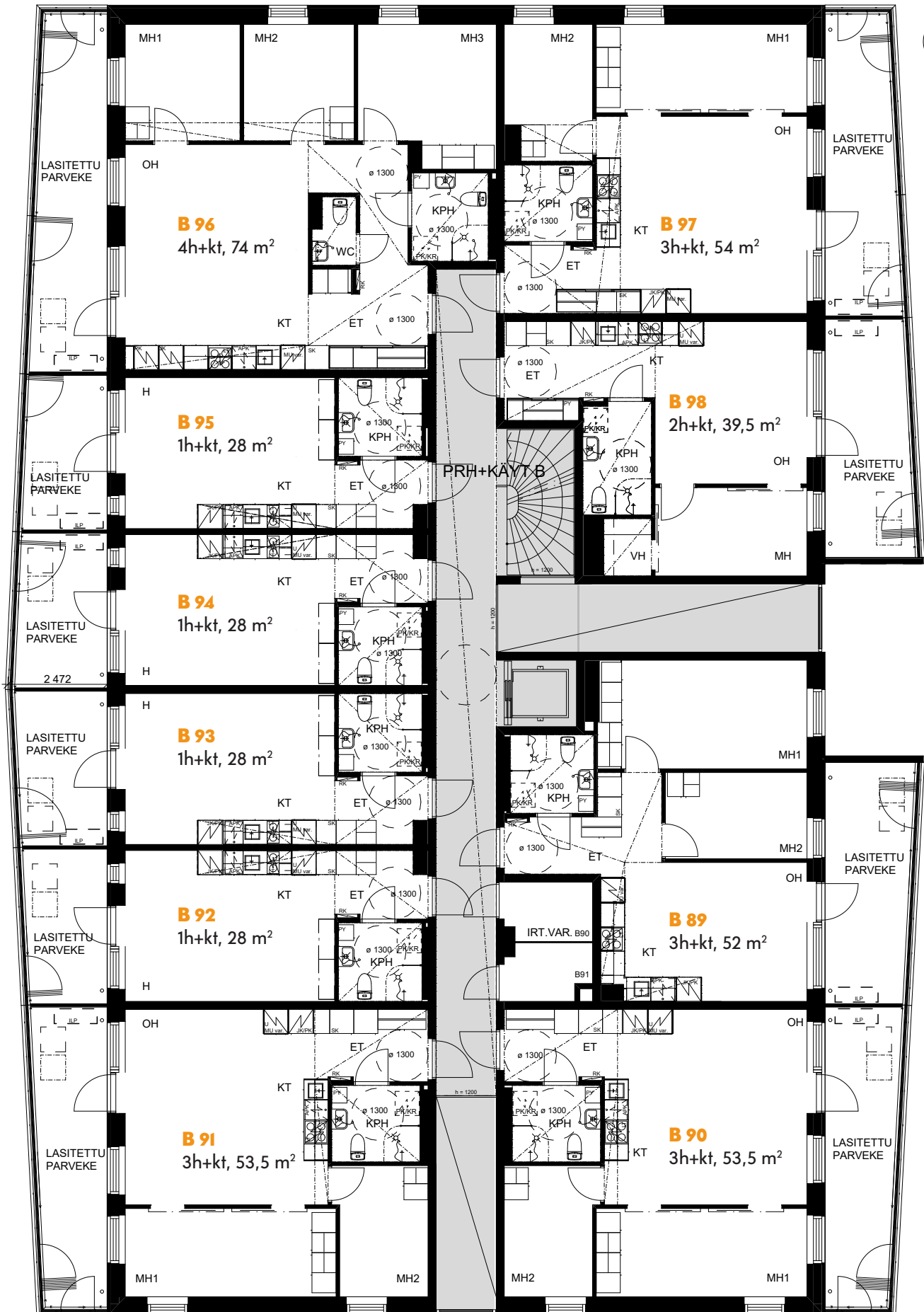
Keittiö- ja komerokalusteet viitteellisiä. Kattojen alaslaskut ja koteloinnit voivat poiketa pohjapiirroksista. Pohjapiirrokset eivät ole mittakaavassa.

Talo B, 3. kerros



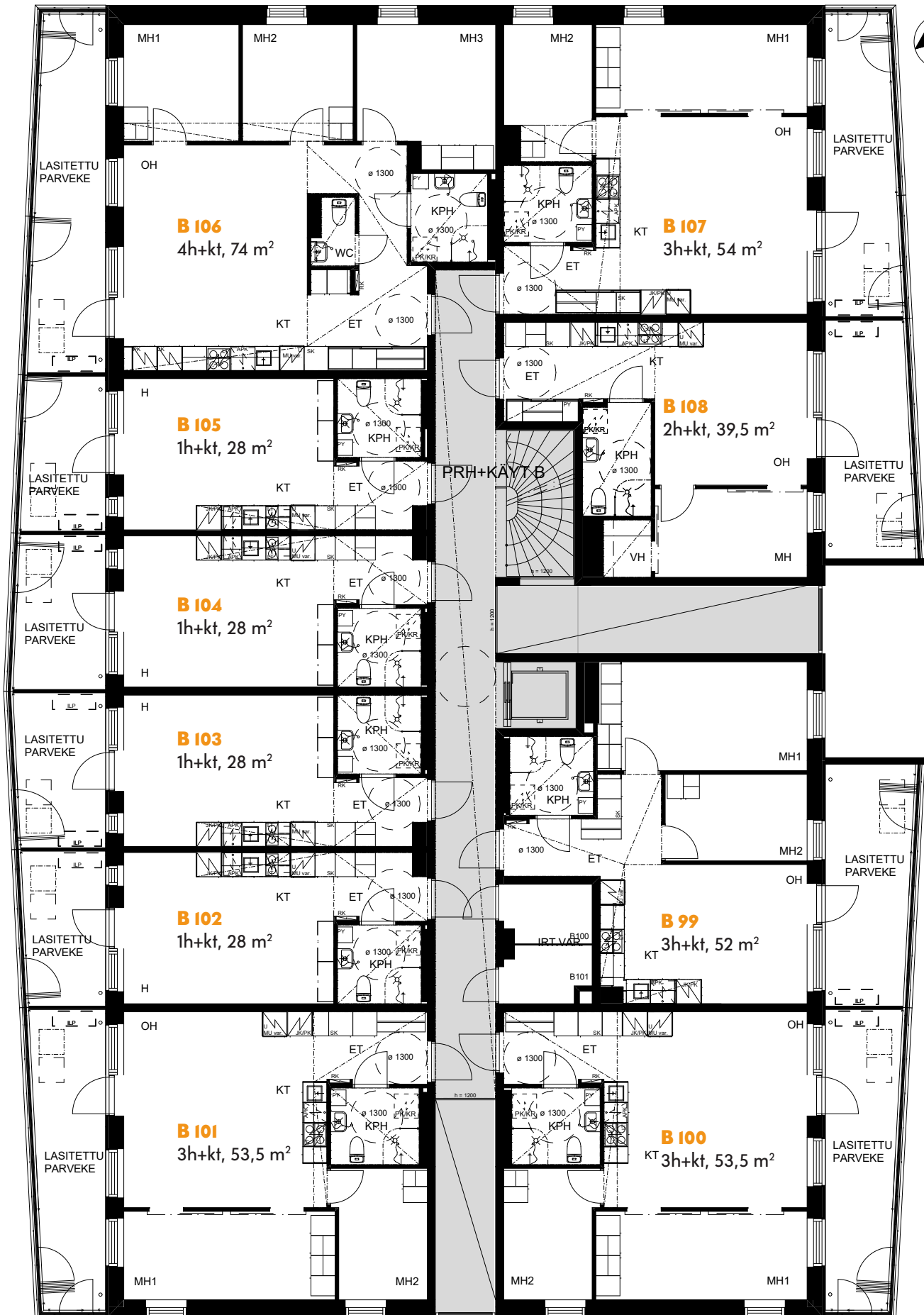
Keittiö- ja komerokalusteet viitteellisiä. Kattojen alaslasket ja koteloinnit voivat poiketa pohjapiirroksista. Pohjapiirroksiset eivät ole mittakaavassa.

Talo B, 4. kerros



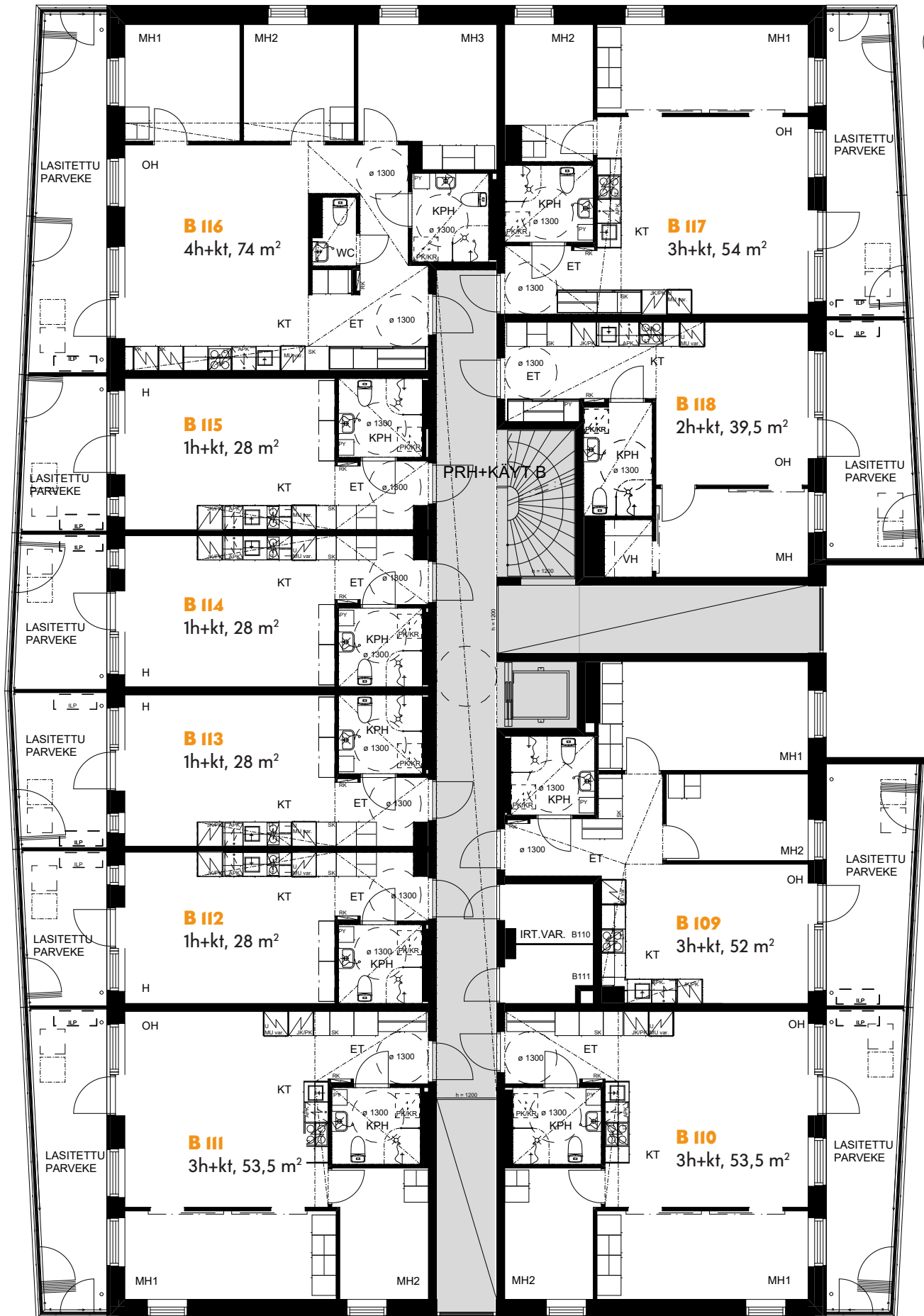
Keittiö- ja komerokalusteet viitteellisiä. Kattojen alaslaskut ja koteloinnit voivat poiketa pohjapiirroksesta. Pohjapiirrokset eivät ole mittakaavassa.

Talo B, 5. kerros



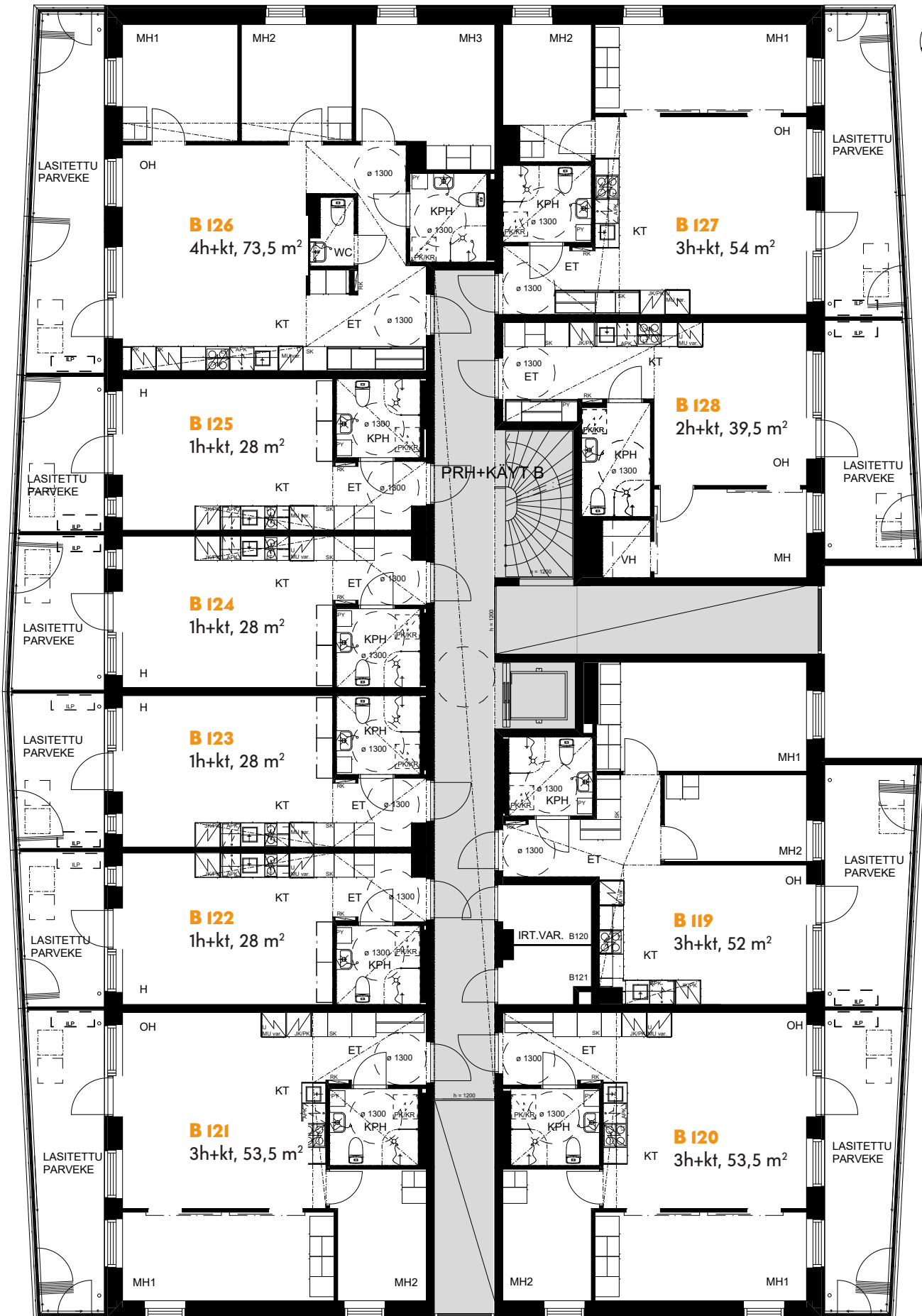
Keittiö- ja komerokalusteet viitteellisiä. Kattojen alaslasket ja koteloinnit voivat poiketa pohjapiirroksesta. Pohjapiirroksiset eivät ole mittakaavassa.

Talo B, 6. kerros



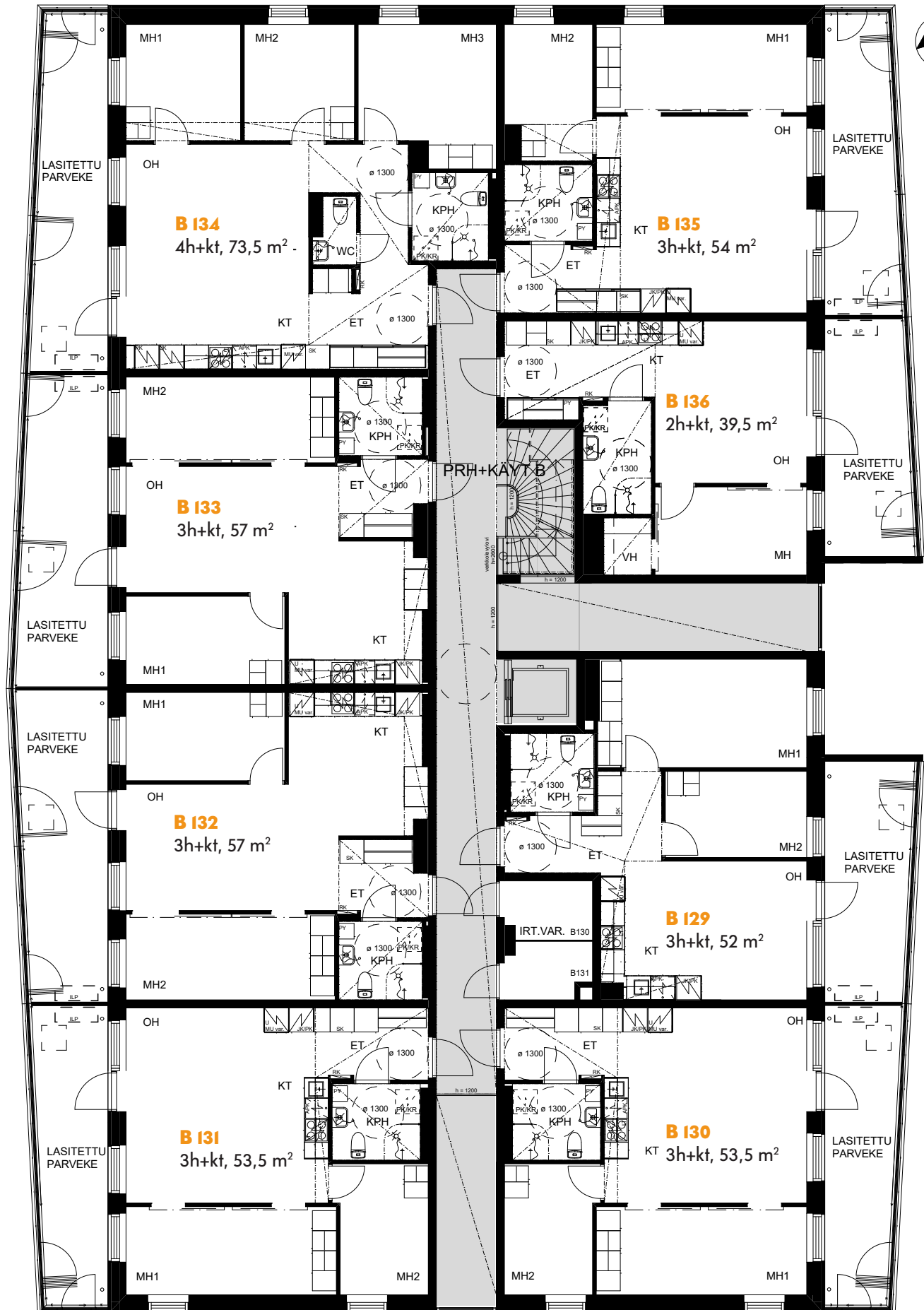
Keittiö- ja komerokalusteet viitteellisiä. Kattojen alaslasket ja koteloinnit voivat poiketa pohjapiirroksesta. Pohjapiirroksiset eivät ole mittakaavassa.

Talo B, 7. kerros



Keittiö- ja komerokalusteet viitteellisiä. Kattojen alaslaskut ja koteloinnit voivat poiketa pohjapiirroksesta. Pohjapiirrokset eivät ole mittakaavassa.

Talo B, 8. kerros



Keittiö- ja komerokalusteet viitteellisiä. Kattojen alaslaskut ja koteloinnit voivat poiketa pohjapiirroksesta. Pohjapiirrokset eivät ole mittakaavassa.

Rakennustapaselostus

Rakennuspaikka: Finnoo, Kaitaa, Espoo

Kortteli/tontti: 31124/5

Osoite: Peijinkuja 6, 02270 Espoo

Yleistä kohteesta

Kahdeksankerroksiset, yksiportaiset kerrostalot sijaitsevat Espoon Finnoossa Finnoonsillan ja Kaitaantien risteyksen luoteispuolelle sijoittuvassa korttelissa Peijinkujan ja Hannuksenkujan välisen kulkuväylän varrella. Huoneistoja on yhteensä 136 kpl. Kaikilla huoneistoilla on lasitettu parveke.

Yhteistilat

Yhteis- ja aputilat sijaitsevat ensimmäisessä kerroksessa. Väestönsuoja/irtaimistovarastot, pesula, kuivaustilat, ulkoiluvälinevarastot ja lastenvaunuvarastot sijaitsevat rakennuksen 1. kerroksessa. Kerhotilat/talosaunat sijaitsevat kummankin rakennuksen 1. kerroksessa.

Kerhotiloilla on lasitetut parvekkeet.

Autopaikat

Osa autopaikoista on sijoitettuna pihakannen alla sijaitsevaan pysäköintilaitokseen. Niiden lisäksi pysäköintipaikkoja tullaan sijoittamaan kortteliin 31125 rakennettuun pysäköintilaitokseen.

Piha

Pihalla on istutuksia, polkupyöräpaikkoja, mattojen tomusteline, lasten leikkipaikkoja ja oleskelualueita pihasuunnitelman mukaan. Piha-alue on korttelin yhteiskäytössä.

Kansipihan pohjoispuolella sekä korttelin lounaiskulmassa on Molok astioilla toteutetut jätepiestit, jotka ovat yhteiskäytössä Peijinkuja 10:n kanssa.

Rakenteet

Asuinrakennus on betonirunkoinen. Ala-, väli ja yläpohja ovat pääosin ontelolaattarakenteiset. Alapohjan alla on tuuletettu alustatila. Rakennuksen kattomuoto on tasakatto. Vesikatteena on kumibitumikermi. Ulkoseinät ovat pääosin valkobetonia. Parvekkeiden kevyet väliseinät ovat maalat- tuja metallirankaisia sementtikuitulevyseiniä. 1. kerroksen julkisivun pinta on keraamista laattaa. Huoneistoja rajaavat väliseinät ovat pääosin betoniseiniä. Asunnon sisäiset kevyet väliseinät ovat metallirankaisia kipsilevyseiniä.

Parvekkeet

Parvekkeiden lattiat ovat pesubetonipintaisia betonielementtejä. Parvekkeiden vedenpoisto on hoidettu sisäpuolisilla syöksytorvilla. Parvekkeiden kaiteet ovat metallirunkoisia lasikaiteita. Kaiteen yläpuolella on avattavat parvekelasit. Parvekelasit ovat kirkasta väritöntä lasia. Parvekelasitus ei ole tiivis, vaan lasien väliin jää rakoja, joista parvekkeelle voi sataa vettä ja lunta. Parvekkeet ja terassit varustetaan pistorasialla ja tuuletustelineellä. Parvekkeilla on tilavaraus ilmalämpöpumpulle. Jos asunnon vuokralainen haluaa ilmalämpöpumpun, se tilataan SATOltä. SATO hankkii ja vastaa ilmalämpöpumpun asennuksesta vuokralaisen kustannuksella.

Ikkunat ja ovet

Ikkunat ovat kaksipuitteisia sisään aukeavia puuikkunoita, joiden uloin puite ja ulkokarmin pinta on polttomaalattua alumiinia. Ikkunoihin asennetaan vaaleat sälekaihtimet.

Parvekeovet ovat ulosaukeavia lasiaukollisia puuovia. Ulko-oven ulkopinta on alumiiniverhoiltu ja polttomaalattu kuten ikkunat. Asuntojen porrastaso-ovet ovat tammivii- lupintaisia ovia. Väliovet ovat vaaleita tehdasmaalattuja laaka- tai liukuovia. Löylyhuoneen ovi on kokolasiovi.

HUONEISTOJEN SISÄRAKENTEET

Seinät

Asuinhuoneiden seinät maalataan. Maalausta ei uloteta kiintokalusteiden taakse.

Kiintokalusteiden tausta käsitellään pölynsidontamaalilla. Märkätilojen seinissä on keraamiset laatat. Saunojen seinät paneloidaan.

Katot

Asuinhuoneiden betonikatot ruiskutasoitetaan ja alaslaskut sekä koteloinnit tasoitetaan ja maalataan. Märkätilojen katot paneloidaan.

Kalusteet

Keittiö-, märkätila- ja komerokalusteet ovat tehdasvalmisteisia, vakiomallisia kiintokalusteita suunnitelmien mukaan.

Lukitukset

Talo varustetaan iLOQ-lukituksella.

Ulko-oviin asennetaan ovipuhelinjärjestelmä.

Talotekniikka

Lämmityksenä on vesikiertoinen patterilämmitys, joka on liitetty kaukolämpöverkoston. Kylpyhuoneiden ja saunojen laattalattioissa on vesikiertoinen lattialämmitys.

Asunnoissa on keskitetty koneellinen ilmanvaihto. Rakennukseen asennetaan yleiskaapelointijärjestelmä, jolla voidaan toteuttaa tietoverkkoyhteydet.

Rakennuksessa on puheyhteydellä varustettu ovipuhelin.

ASUNTOJEN SISÄPINNAT, VARUSTEET JA LAITTEET

LATTIAT

Asuintilat laminaatti lukkopontti, vaalea tammi, puinen jalkalista valkoinen

Kylpyhuoneet laatoitus 10x10 cm, matta harmaa

SEINÄT

Asuintilat maalaus valkoinen

Kylpyhuoneet laatoitus 20x40 kiiltävä valkoinen

KATOT

Maalaus matta valkoinen

Panelointi tervaleppä

KALUSTEET JA VARUSTEET

Keittiökalusteet valkoinen, laminaatti taivereuna R2

Työtaso StalaTex savikuvionti

Välitilan levy

6 A, Aluco Laine kiiltävän valkoinen

6 B, Alumocci kiiltävän valkoinen

Kylpyhuonekalusteet Kankarin kalusteen SATOn

Kide-malliston massiivilaminaattikalusteet: allaskaappi, pyykkikaappi, peilikaappi; valkoiset

Suihkuseinämä, suihkuverho

Komerokalusteet valkoinen laminaatti taivereuna R2

Vaatehuonekalusteet valkoiset konsolihyllyt

Sälekaihtimet vaaleat

Verhokiskot etulipallinen, kaksiurainen, valkoinen

Muut varusteet koukusto, wc-paperiteline

Parveke tuuletusteline

LAITTEET

Induktio liesi, 50 tai 60 cm, valkoinen

Jääkaappi-pakastin tai **jääkaappi** ja **pakastin**, valkoinen

Astianpesukone 45 tai 60 cm, valkoinen

Liesikupu

Varaus mikroaaltouunille

Varaus pyykinpesukoneelle ja kuivausrummulle (kh)

SATO
Puh. 020 334 443

sato.fi | **sato**

Esitteen tiedot perustuvat 4/2024 tilanteeseen. Muutokset mahdollisia.
Telian 02033-alkuinen numero (SATO:n Asiakaspalvelu): 8,4 snt/min.
Ulkomailta soitettaessa tavallinen ulkomaanpuheluhinta.

4/2024