

Sac en papier Budget

18 X 22 X 8 cm - Recto verso

Version: Rev20240229

échelle 1:1

Plan par étapes

- 1

Laissez le format inchangé & composez le fichier dans le calque **"Composition"**.
- 2

Respectez, lors de la mise en pages, les directives reprises dans le document **"Concevoir & Livrer"** correspondant à l'article que vous avez choisi.
- 3

Sauvegardez le fichier en tant que fichier PDF sans traits de coupe ni fond perdu. Vérifiez que votre PDF réponde bien à tous les critères avant de le livrer.

Informations Supplémentaires

Vous ne travaillez pas depuis Adobe Illustrator ? Supprimez dans ce cas tout ce qui ne doit pas être imprimé ainsi que les calques **"Template"** et **"Information"**.

N'utilisez aucune nuance du gabarit. Les objets incluant **"DwD"** dans le nom de couleur sont susceptibles d'être supprimés.

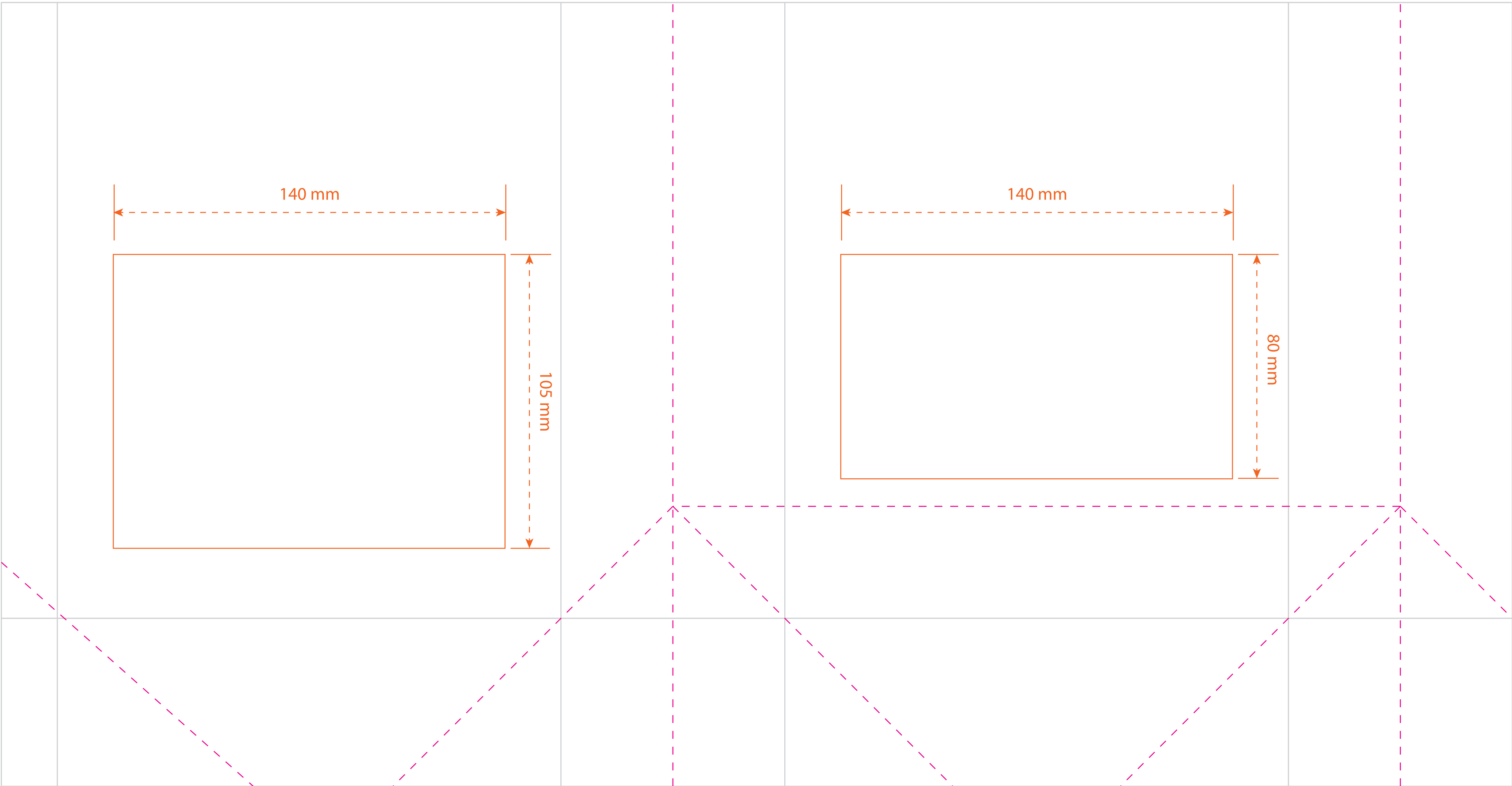
Livrez votre fichier au format **arrière: 140 x 80 mm, avant: 140 x 105 mm.**

Légende

- Format à livrer avec débord.
- Format net fini.
- Conseil relatif à la marge de sécurité.
- Zone à imprimer
- Ligne de pli ou de rainage
- Les articles dans cette couleur sont illustratifs.
- Les articles dans cette couleur sont (semi-)transparents.
- Les articles dans cette couleur sont optionnels et dépendent des options de l'article choisi.

Recto

Verso



Attention !

Vous avez choisi une impression recto-verso ainsi qu'une ou deux conceptions différentes. En fonction de ce choix, vous placez

- la même conception dans les deux zones d'impression.
- des conceptions différentes dans les deux zones d'impression, avec un peu plus d'espace dans la zone d'impression sur le recto.

Au verso du sac, la hauteur de la zone d'impression est plus courte en raison des lignes de pliage du papier.

