

# Auto-activation des polices manquantes

Lorsqu'un document InDesign contient des polices manquantes, elles sont automatiquement activées en arrière-plan avec Adobe Fonts sans afficher la boîte de dialogue **Polices manquantes**. Les polices manquantes sont remplacées par les polices correspondantes d'Adobe Fonts.

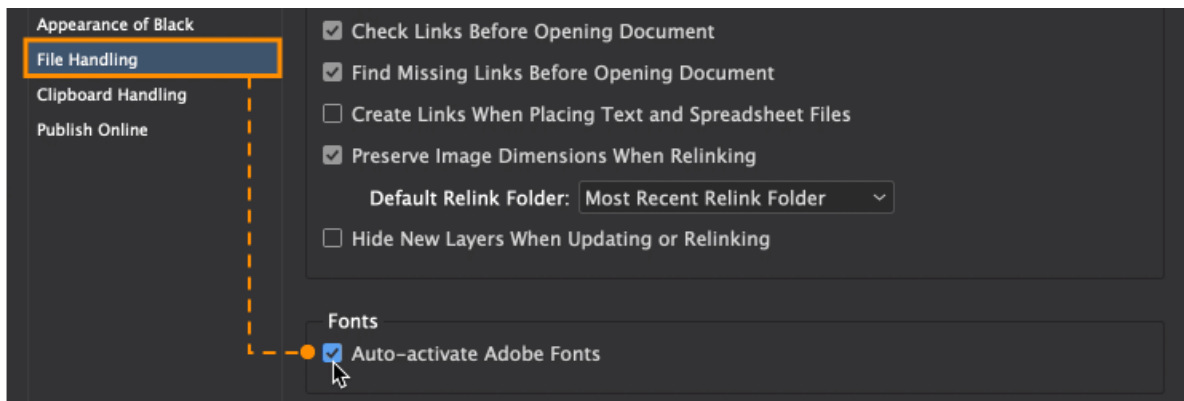
 auto-activation des polices manquantes

*Lorsque l'auto-activation d'Adobe Fonts est activée*

Par défaut, l'option **Auto-activation d'Adobe Fonts** est désactivée dans InDesign. Pour l'activer, sélectionnez l'option **Auto-activation d'Adobe Fonts** via la commande **Édition > Préférences > Gestion des fichiers**.

## Lorsque l'auto-activation d'Adobe Fonts est activée

S'il manque des polices dans votre document, InDesign active automatiquement les polices à partir du site Adobe Fonts.



*Auto-activation d'Adobe Fonts activée*

Le processus d'activation se fait en arrière-plan.

- Si toutes les polices manquantes sont disponibles dans Adobe Fonts, elles sont activées en arrière-plan. Vous pouvez continuer à utiliser des documents.
- Si seules quelques polices manquantes sont disponibles dans Adobe Fonts, elles sont activées en arrière-plan. Une boîte de dialogue **Polices manquantes** affiche la liste des polices manquantes.
  - Cliquez sur **Remplacer les polices** et procurez-vous les polices manquantes à partir d'autres sources ou
  - **Ignorez** la boîte de dialogue. Les polices manquantes seront remplacées par des polices par défaut.

- Si aucune des polices manquantes n'est disponible dans Adobe Fonts, une boîte de dialogue **Polices manquantes** s'affiche avec une liste de polices manquantes.



*Lorsqu'aucune des polices manquantes n'est disponible dans Adobe Fonts*

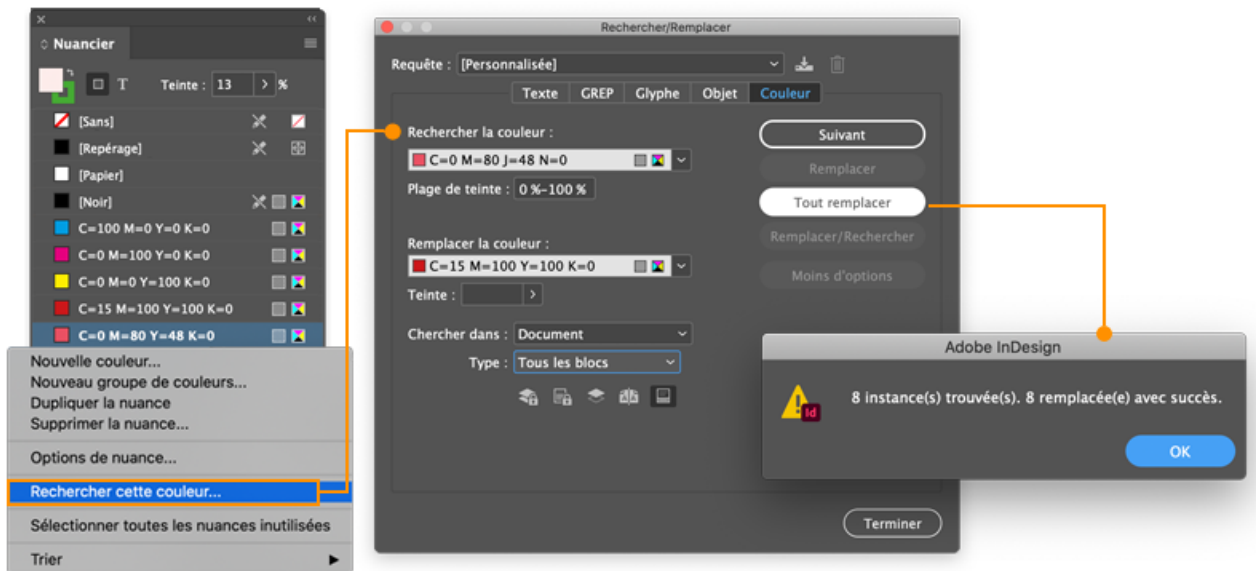
Vous pouvez également vérifier la progression de l'activation des polices manquantes dans le panneau **Tâches en arrière-plan**. Pour afficher les tâches en arrière-plan, utilisez l'une des deux options ci-dessous :

- Cliquez sur **Fenêtre > Utilitaires > Tâches en arrière-plan**.
- Cliquez sur l'icône de rotation bleue dans le coin supérieur droit de la barre d'application InDesign.

## Lorsque l'auto-activation d'Adobe Fonts est désactivée

Lorsque vous n'avez pas activé l'option **Auto-activation d'Adobe Fonts** dans la boîte de dialogue **Préférences**, s'il y a des polices manquantes dans votre document, une boîte de dialogue **Polices manquantes** s'affiche. Cliquez sur **Activer** pour activer manuellement les polices manquantes dans Adobe Fonts.

# Recherche et modification de couleurs



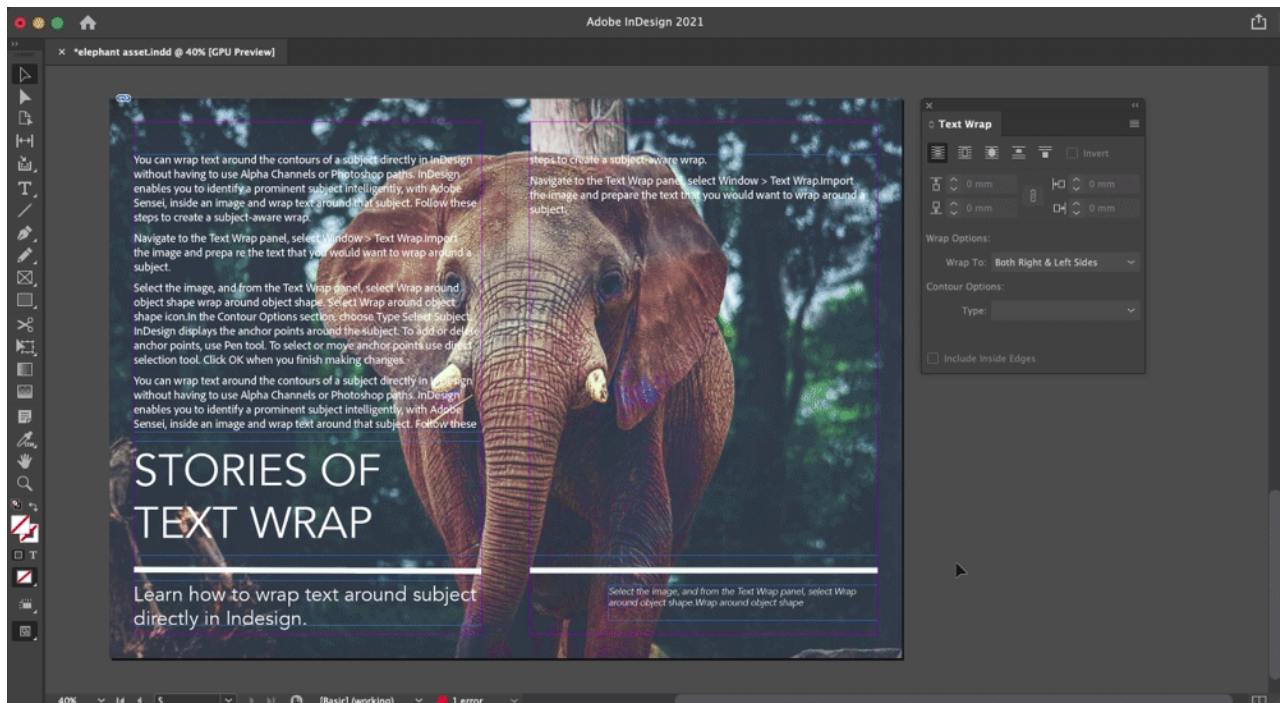
Accéder au panneau Rechercher/Remplacer directement à partir du Nuancier pour localiser des couleurs

Vous pouvez rechercher rapidement une couleur dans un ou plusieurs documents ouverts dans InDesign à la fois. Cliquez sur **Couleur** dans la boîte de dialogue **Rechercher/Modifier** pour rechercher des instances spécifiques d'une couleur et, si vous le souhaitez, les remplacer par une autre couleur. Vous pouvez également utiliser l'onglet **Couleur** pour localiser toutes les couleurs inutilisées de votre panneau Nuancier.

1. Cliquez sur **Modifier** > **Tout désélectionner** pour vous assurer qu'aucun objet n'est sélectionné.
2. Pour localiser une couleur, à partir du panneau **Nuancier**, cliquez sur **Rechercher cette couleur**. Pour rechercher et remplacer dans plusieurs documents, assurez-vous que tous ces documents sont ouverts dans InDesign.
3. Dans le menu **Rechercher une couleur**, sélectionnez la couleur à modifier.
4. Pour remplacer par une nouvelle couleur, utilisez l'une des options suivante :
  - Dans le menu **Modifier la couleur**, sélectionnez la couleur que vous souhaitez remplacer.
  - Cliquez sur **Sélectionner un nouveau nuancier** pour créer un nouveau nuancier. Cliquez sur **Ajouter** pour l'enregistrer dans votre panneau **Nuanciers**.
5. Cliquez sur **Suivant**. Lorsque la première instance de la couleur est mise en surbrillance, cliquez sur **Tout remplacer**. Lorsque l'alerte indique tous les remplacements supplémentaires, cliquez sur **OK**.

# Habillage de texte avec détection intelligente des objets

Vous pouvez habiller le texte autour des contours d'un objet directement dans InDesign sans avoir à utiliser les couches Alpha ou les tracés Photoshop. InDesign vous permet d'identifier un **objet** proéminent de manière intelligente, avec [Adobe Sensei](#), à l'intérieur d'une image, puis d'habiller le texte autour de cet objet.




*Détecter intelligemment l'objet dans l'image et procéder à un habillage de texte.*

Suivez ces étapes pour créer un habillage sensible au sujet.

Accédez au panneau **Habillage de texte**, sélectionnez **Fenêtre > Habillage de texte**.

Importez l'image et préparez le texte qui doit habiller l'objet.

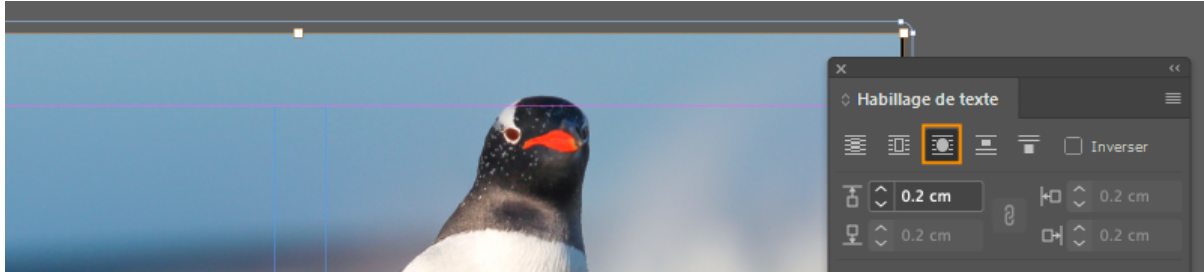
Sélectionnez l'image, puis, dans le panneau **Habillage de texte**, sélectionnez **Habiller la forme de l'objet** .



*Sélectionnez l'icône Habiller la forme de l'objet.*

Dans la section **Options de contour**, sélectionnez **Type > Sélectionner l'objet**. InDesign affiche les points d'ancrage autour de l'objet.

Pour ajouter ou supprimer des points d'ancrage, utilisez [l'outil Stylet](#). Pour sélectionner ou déplacer les points d'ancrage, utilisez [l'outil Sélection directe](#). Cliquez sur **OK** lorsque vous avez terminé d'apporter des modifications.

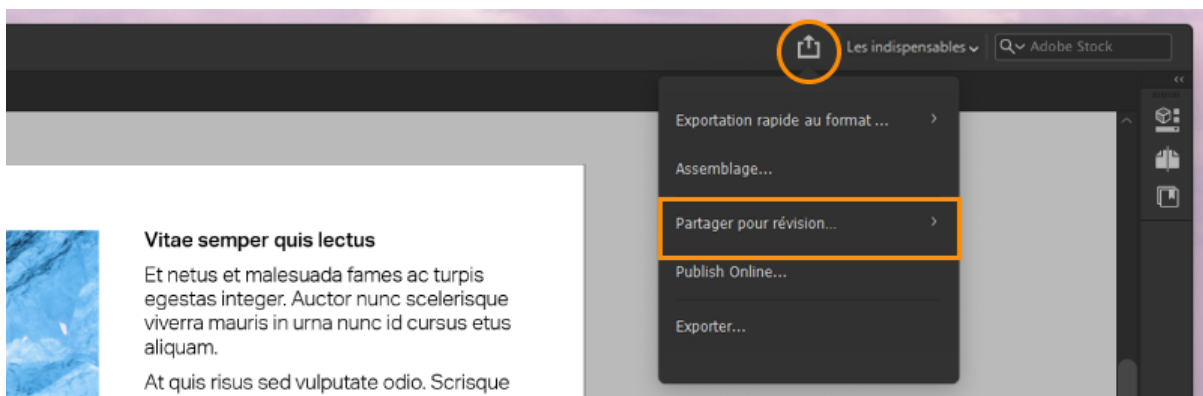


*Utilisez les outils Stylet et Sélection directe pour sélectionner, déplacer ou supprimer des points d'ancrage.*

# Partage de documents avec des parties prenantes

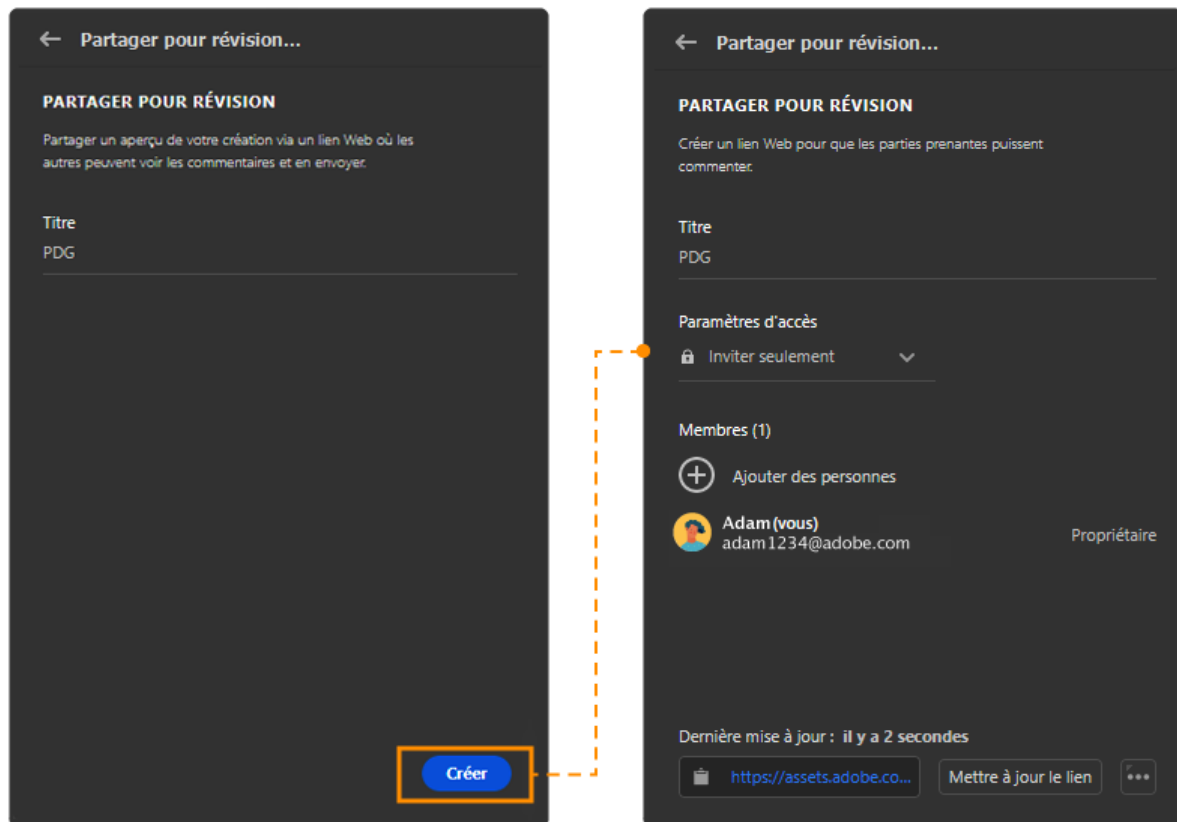
Sélectionnez l'une des options suivantes pour démarrer la révision du document :

- Sélectionnez **Partager > Partager pour révision**.
- Cliquez sur **Fichier > Partager pour révision**.
- Cliquez sur **Créer une révision** sous **Fenêtre > Commentaires > Panneau Révision**.



*Ce visuel est destiné uniquement au placement*

Ajoutez un **titre** à votre design et cliquez sur **Créer**.



### Démarrage d'une nouvelle révision

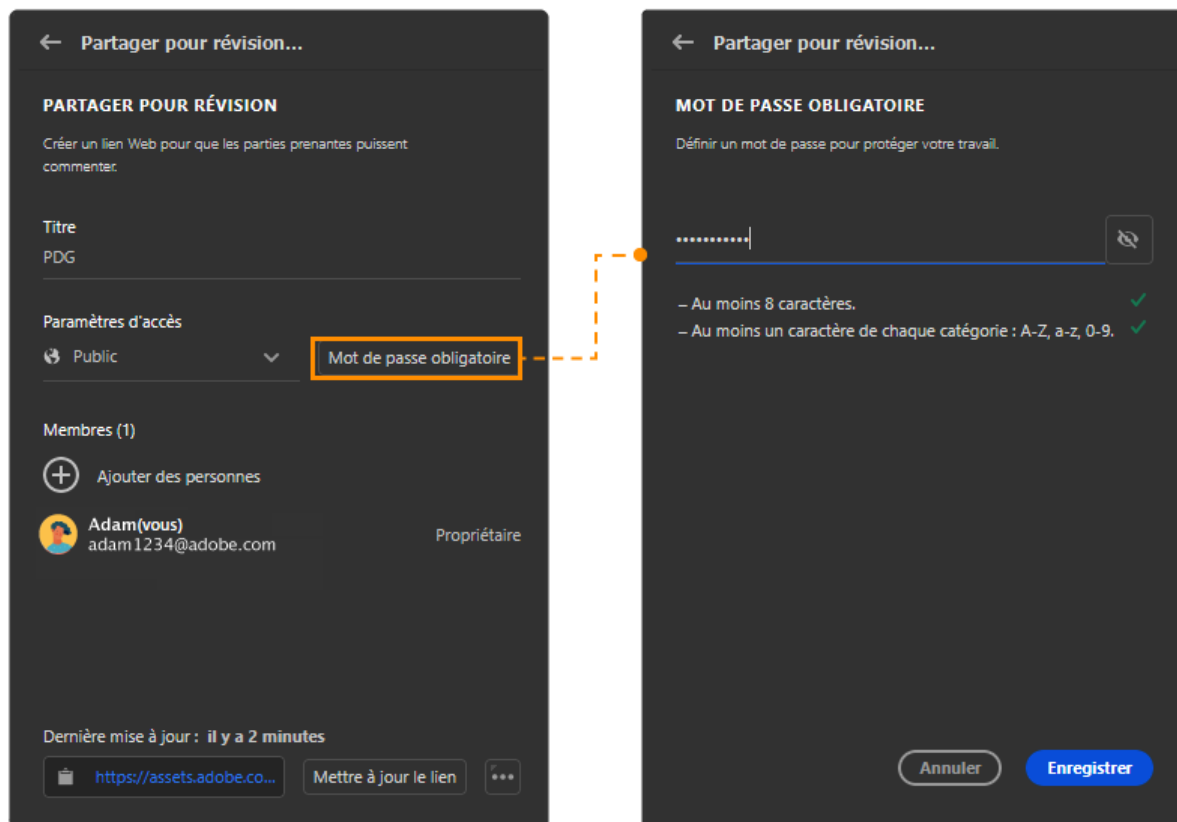
Spécifiez le niveau d'accès de vos créations avant de les partager :

1. Choisissez l'une des options suivantes pour définir les autorisations d'accès :
  - Sélectionnez **Inviter seulement** pour partager la création avec les parties prenantes spécifiées.
  - Sélectionnez **Public** pour partager la création avec un public plus large. Vous pouvez définir un mot de passe si nécessaire.



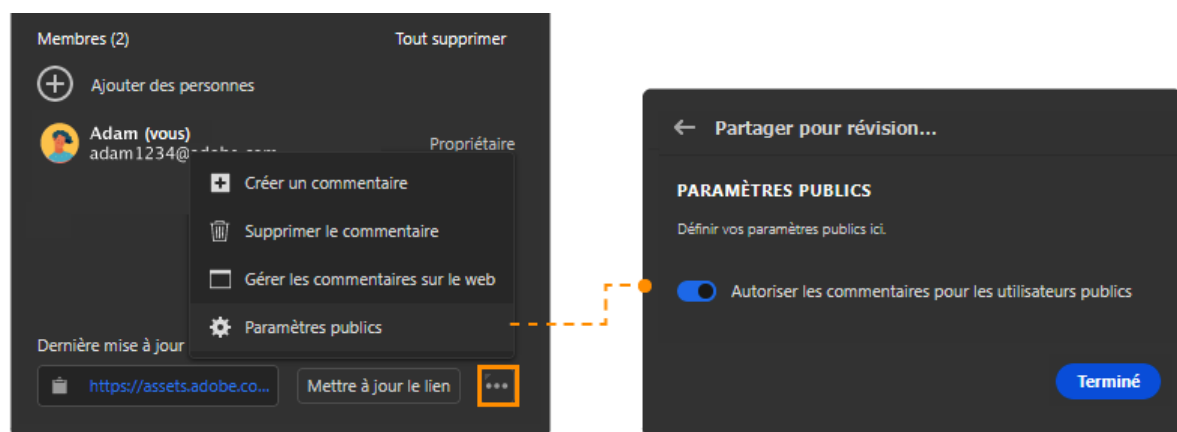
### Lien public





Sécurisation du partage avec le public en définissant un mot de passe

b. Pour désactiver les commentaires et fournir des autorisations en affichage seul sur un lien public, cliquez sur plus (...), sélectionnez **Paramètres publics** et désactivez **Autoriser les commentaires pour les utilisateurs publics**.



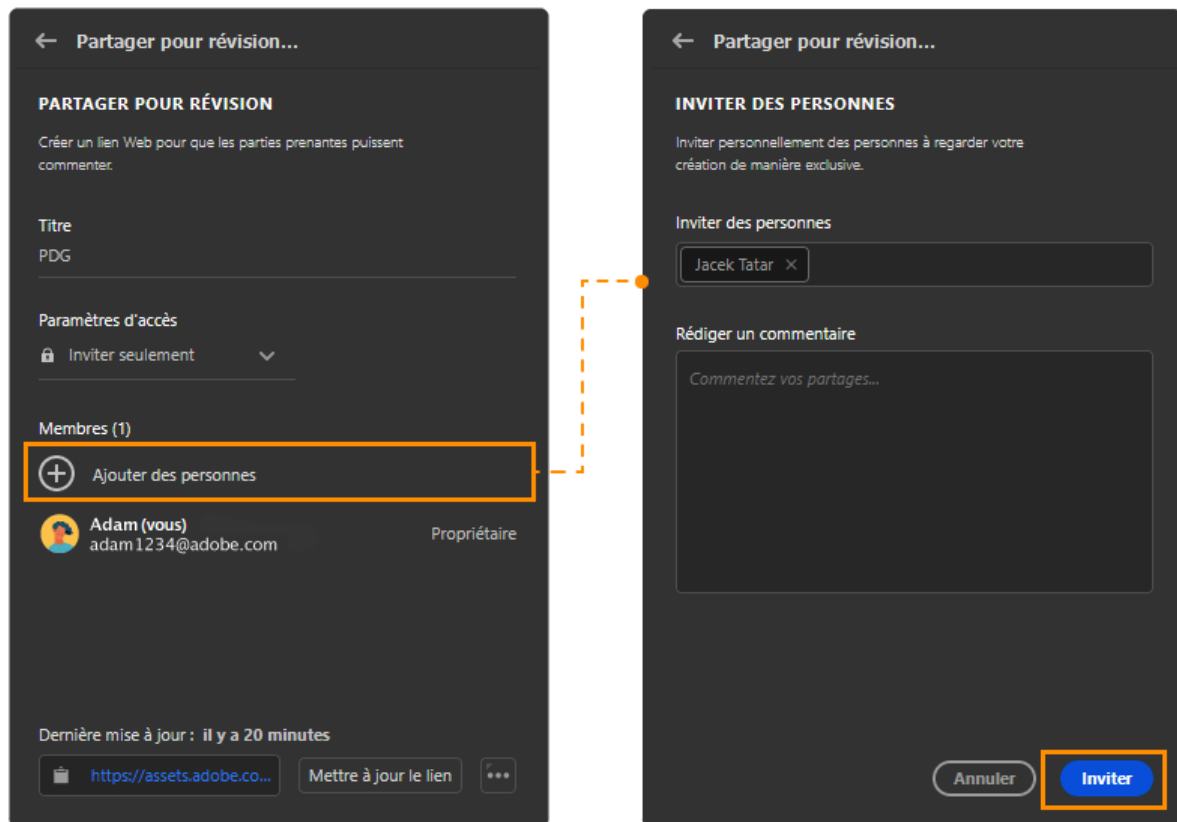
Modification des paramètres pour les révisions publiques

c. Cliquez sur **Ajouter des personnes** pour inviter des parties prenantes individuelles pour la révision.

d. Spécifiez l'adresse électronique de la partie prenante. Si vous disposez d'un Adobe ID, InDesign le détecte automatiquement.

e. Cliquez sur **Inviter**.

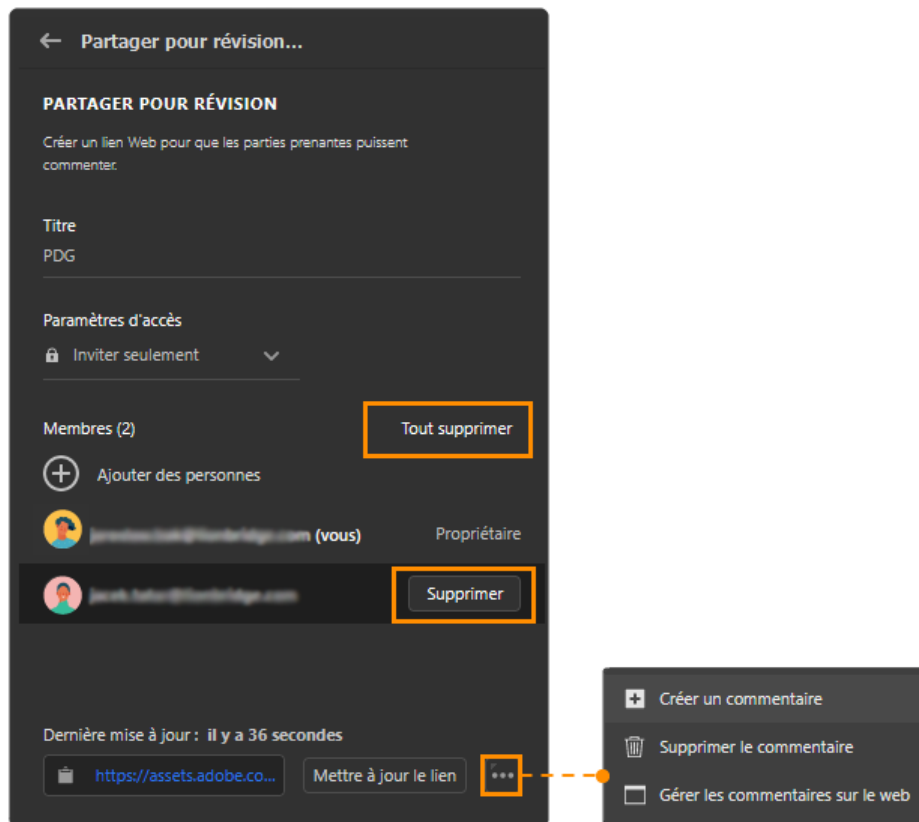





*Partage pour révision avec l'option Inviter seulement*

Pour gérer la liste des parties prenantes invitées, utilisez l'une des méthodes suivantes :

- Pour ajouter des parties prenantes, sélectionnez **Ajouter des personnes**.
- Pour supprimer les paramètres de révision existants et créer une nouvelle révision, cliquez sur (...) pour accéder à plus d'options et sélectionnez **Créer une nouvelle révision**.
- Pour supprimer toutes les parties prenantes, cliquez sur **Tout supprimer**.
- Pour supprimer des parties prenantes individuelles, sélectionnez **Supprimer** en regard du nom de la partie prenante.

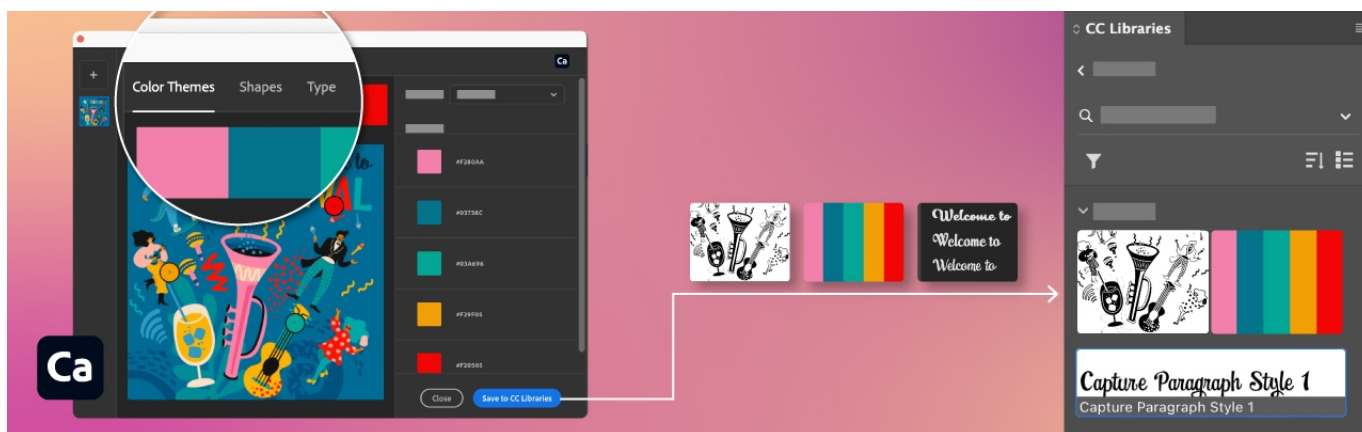


*Suppression de toutes les parties prenantes/Suppression de parties prenantes individuelles*

 Vous pouvez enregistrer le document partagé après avoir reçu les commentaires des parties prenantes en cliquant simplement sur **Fichier > Enregistrer**. En revanche, si vous cliquez sur **Fichier > Enregistrer sous**, les commentaires de révision du document seront effacés.

Découvrez comment utiliser l'extension Adobe Capture lorsque vous travaillez avec InDesign.

Avec l'extension [Adobe Capture](#) d'InDesign, vous pouvez capturer n'importe quelle image inspirante de votre choix et générer des éléments créatifs, tels que des thèmes de couleurs, des formes et des types. Vous pouvez enregistrer tous vos thèmes de couleurs et formes récemment créés ou saisir du texte dans la [Bibliothèque Creative Cloud](#) et y accéder ultérieurement pour gérer vos projets.



## AVANT DE COMMENCER

Que vous soyez en train de faire le tour du monde et de cliquer sur des photos sur votre appareil photo, ou au travail dans un studio, vous pouvez vous inspirer du monde qui vous entoure et enregistrer votre travail sur votre disque local sous forme d'images. Vous pourrez ensuite importer ou placer l'image enregistrée sur une page InDesign.

## Capturez votre inspiration et enregistrez les éléments

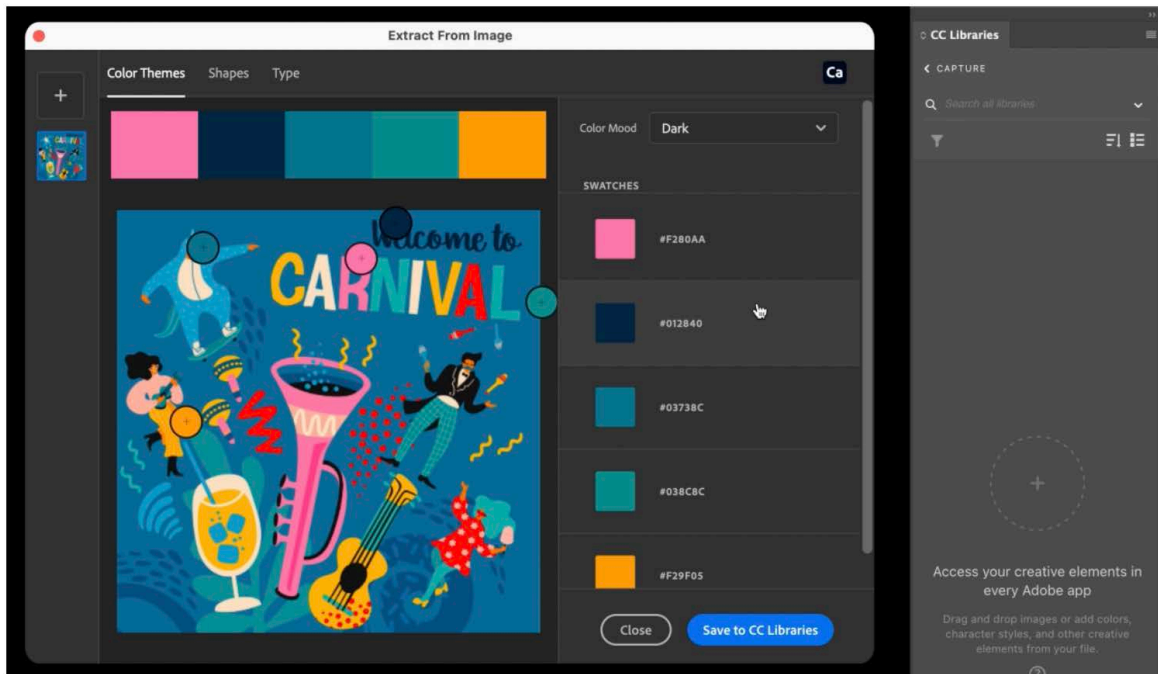
Suivez les étapes ci-dessous pour capturer les thèmes de couleurs, les formes ou le type, et enregistrez-les dans la bibliothèque Creative Cloud.

1. Ouvrez le panneau Capture de l'une des manières suivantes :

- Sélectionnez **Objet > Extraire de l'image**, et choisissez Thèmes de couleur, Formes ou Texte.
- Cliquez avec le bouton droit sur une image, sélectionnez **Extraire de l'image** et faites votre choix parmi les options.
- Ouvrez le panneau Bibliothèques CC (Fenêtre > Bibliothèques CC), choisissez une bibliothèque et cliquez sur +, sélectionnez **Extraire de l'image** et faites votre choix parmi les options.

## Thèmes de couleur

Générez une palette de couleurs en utilisant les couleurs de l'image.



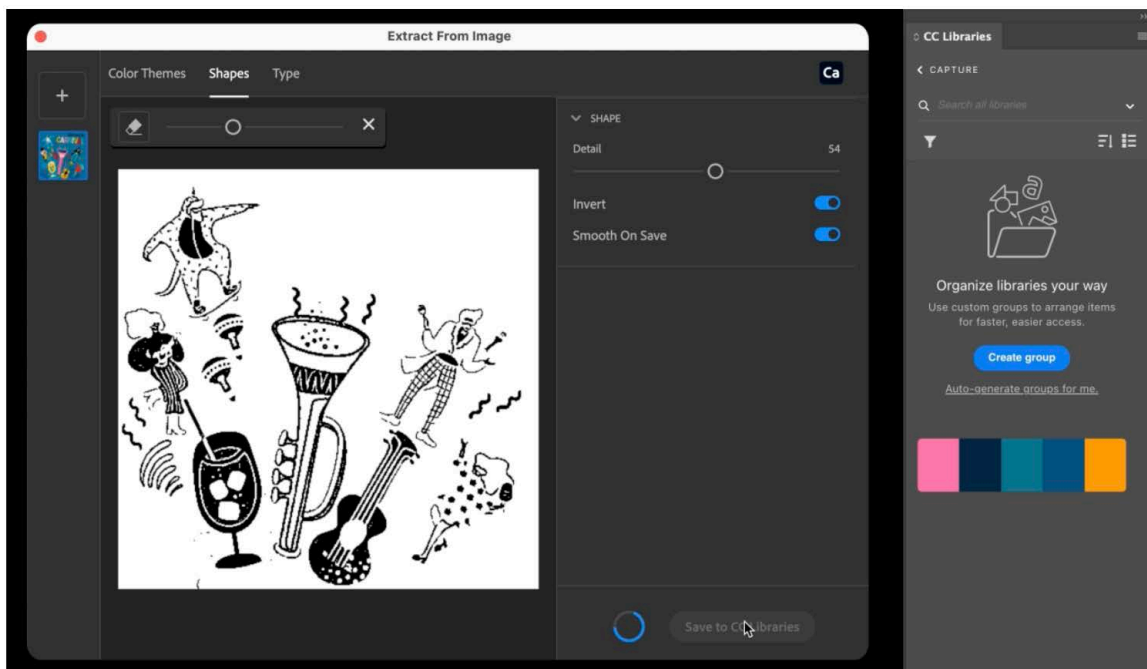
1. Personnalisez la palette en procédant de l'une des façons suivantes :

- En déplaçant les curseurs de sélection ronds sur l'image
- En utilisant les options disponibles sous **Atmosphère de couleur**

2. Cliquez sur **Enregistrer dans les bibliothèques CC** pour enregistrer le thème.

## Formes

Convertissez l'image sélectionnée en graphisme vectoriel en noir et blanc.



1. Dans le volet de droite, sous **FORME**, procédez comme suit :

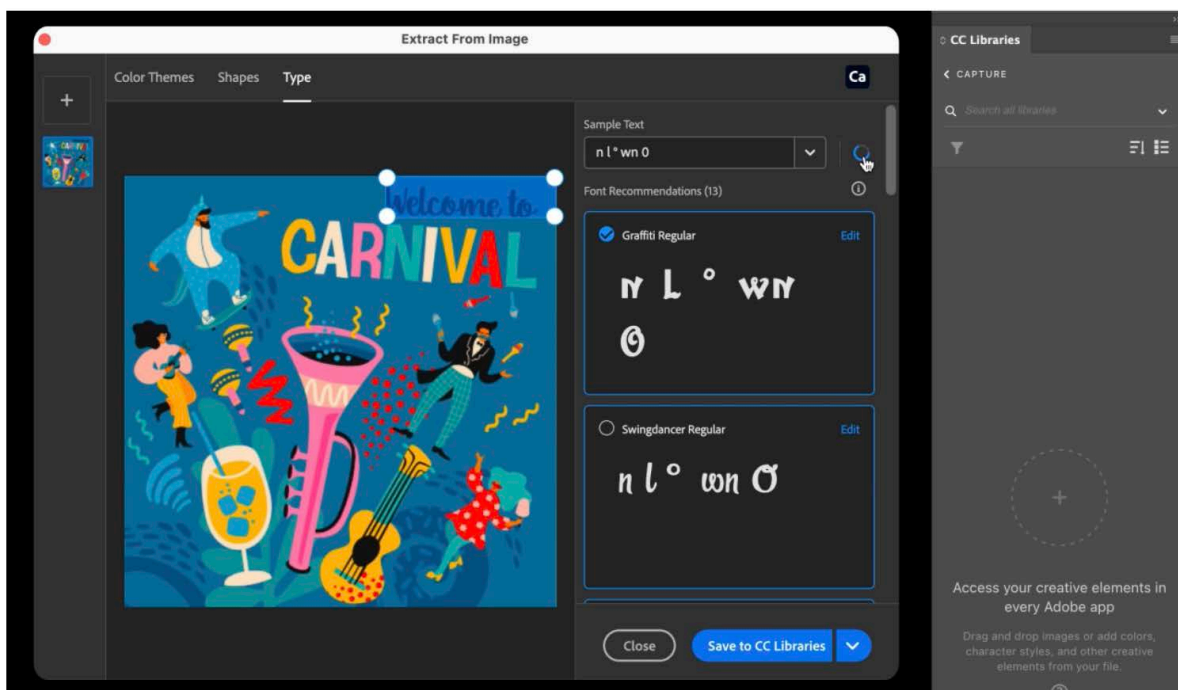
- **Détail** : faites glisser le curseur pour ajuster le niveau de détail de l'image vectorielle.

- **Inverser** : choisissez cette option si vous souhaitez inverser les zones noires et blanches.
- **Lisser à l'enregistrement** : utilisez cette option si vous souhaitez lisser l'image vectorielle avant de l'enregistrer.
- Utilisez l'icône de gomme pour supprimer des zones de votre image.

2. Cliquez sur **Enregistrer dans les bibliothèques CC** pour enregistrer les formes.

## Texte

Identifiez la police Adobe Fonts la plus proche de celle du texte sélectionné dans votre image. Lorsque vous sélectionnez une police Adobe, celle-ci est automatiquement activée pour utilisation dans Adobe Fonts.



1. Isolez une lettre ou un bloc de texte à l'aide des poignées de recadrage.
2. Choisissez le type de police souhaité et expérimentez avec l'option **Exemple de texte** pour vous faire une idée du rendu de ce type de police dans divers textes.
3. Utilisez la fonction **Modifier** pour tester les propriétés de la police (interlignage et approche, taille et style de la police) à l'aide des curseurs.
4. Cliquez sur **Enregistrer dans les bibliothèques CC** pour enregistrer le nouveau type de police en tant que style de caractère ou de paragraphe dans vos bibliothèques.

## Accès à vos nouveaux éléments de conception

Tous les anciens éléments de conception et ceux qui viennent d'être créés sont enregistrés et facilement accessibles dans la bibliothèque Creative Cloud.