

# Cartons pliables américains

A3\_425x305mm - Hauteur 200 - Côtés court

Version: Rev20240329

échelle 1:1

## Plan par étapes

- 1 Laissez le format inchangé & composez le fichier dans le calque **"Composition"**.
- 2 Respectez, lors de la mise en pages, les directives reprises dans le document **"Concevoir & Livrer"** correspondant à l'article que vous avez choisi.
- 3 Sauvegardez le fichier en tant que fichier PDF sans traits de coupe ni fond perdu. Vérifiez que votre PDF réponde bien à tous les critères avant de le livrer.

## Informations Supplémentaires

Vous ne travaillez pas depuis Adobe Illustrator ? Supprimez dans ce cas tout ce qui ne doit pas être imprimé ainsi que les calques **"Template"** et **"Information"**.

N'utilisez aucune nuance du gabarit. Les objets incluant **"DwD"** dans le nom de couleur sont susceptibles d'être supprimés.

Livrez votre fichier au format:

Côté court 1 - 307 x 206 mm  
Côté court 2 - 308 x 206 mm

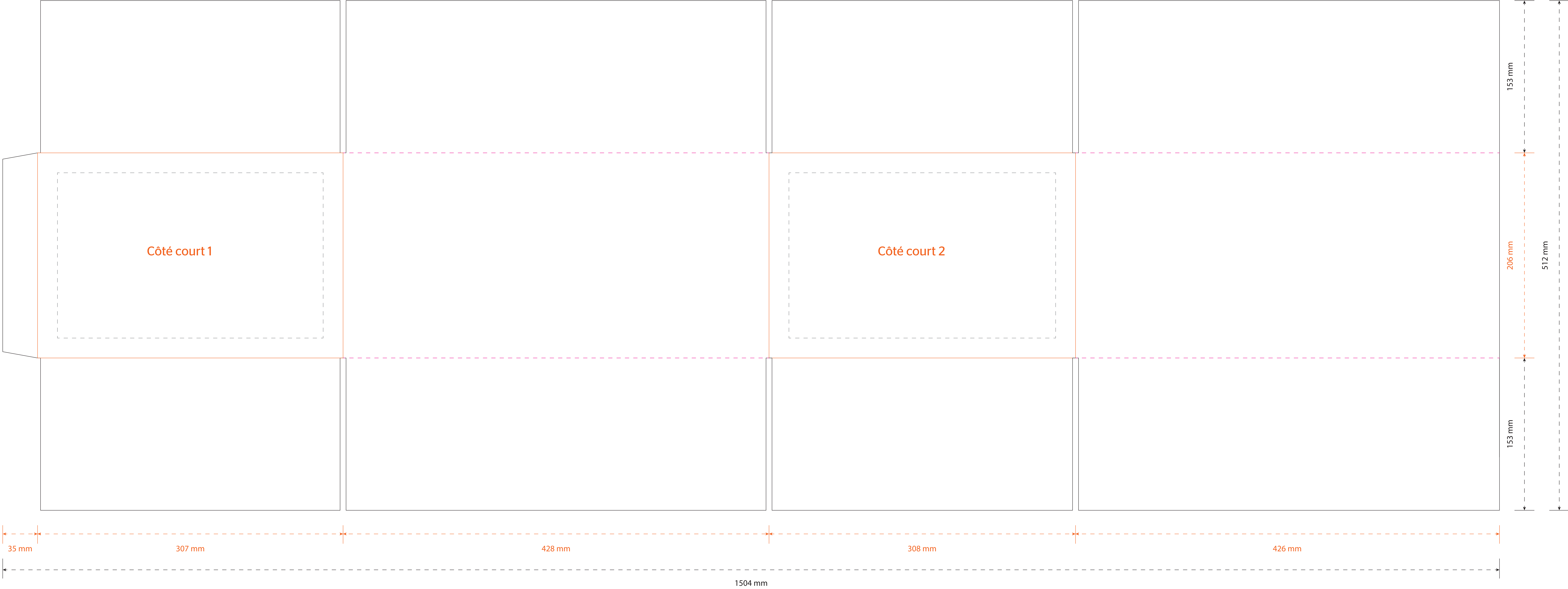
## Légende

- Format à livrer avec débord.
- Format net fini.
- - - - - Conseil relatif à la marge de sécurité.
- Zone à imprimer
- . - . - Ligne de pli ou de rainage

Les articles dans cette couleur sont illustratifs.

Les articles dans cette couleur sont (semi-)transparentes.

Les articles dans cette couleur sont optionnels et dépendent des options de l'article choisi.



Placez votre conception dans la zone d'impression de votre choix ou dans des zones d'impression multiples (sur le petit ou le grand côté de la boîte).  
Remarque : la zone d'impression maximale par côté est de 20 %. Si vous avez choisi l'impression en quadrichromie, le blanc n'est pas une couleur d'impression. Veuillez alors livrer votre conception avec un arrière-plan transparent.



