

| ANATOMIE

PLANCHES DE L'ATLAS D'ANATOMIE NETTER

Accédez à quelques planches d'anatomie de
l'atlas Netter pour préparer votre rentrée



ELSEVIER



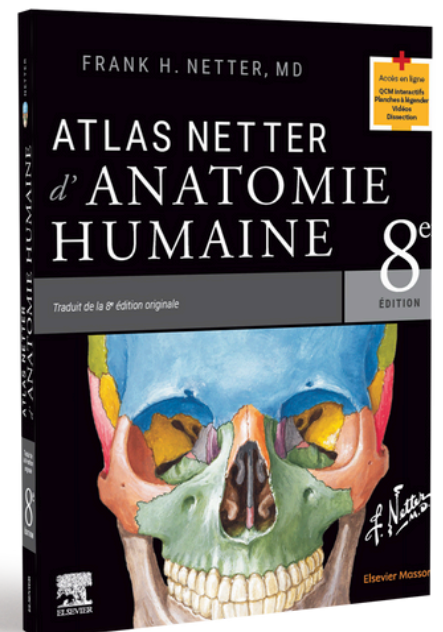
ATLAS

d'Anatomie Humaine Netter

Accédez gratuitement à plusieurs de nos planches d'anatomie humaine pour préparer vos révisions

Le succès de l'Atlas d'anatomie humaine réside dans la qualité et la beauté du travail du Dr Frank H. Netter ainsi que du Dr Carlos A. G. Machado, parmi les plus grands illustrateurs médicaux au monde. Ensemble, ces deux médecins-artistes au talent unique mettent en évidence le corps humain du point de vue du clinicien. Les magnifiques planches s'accompagnent d'une soixantaine d'images radiologiques soigneusement sélectionnées qui permettent de relier l'anatomie illustrée à l'anatomie vivante pour aider à la compréhension et à la pratique quotidienne.

Cette 8e édition, entièrement révisée, est conforme à la Terminologia Anatomica dans sa dernière version et s'est considérablement enrichie.

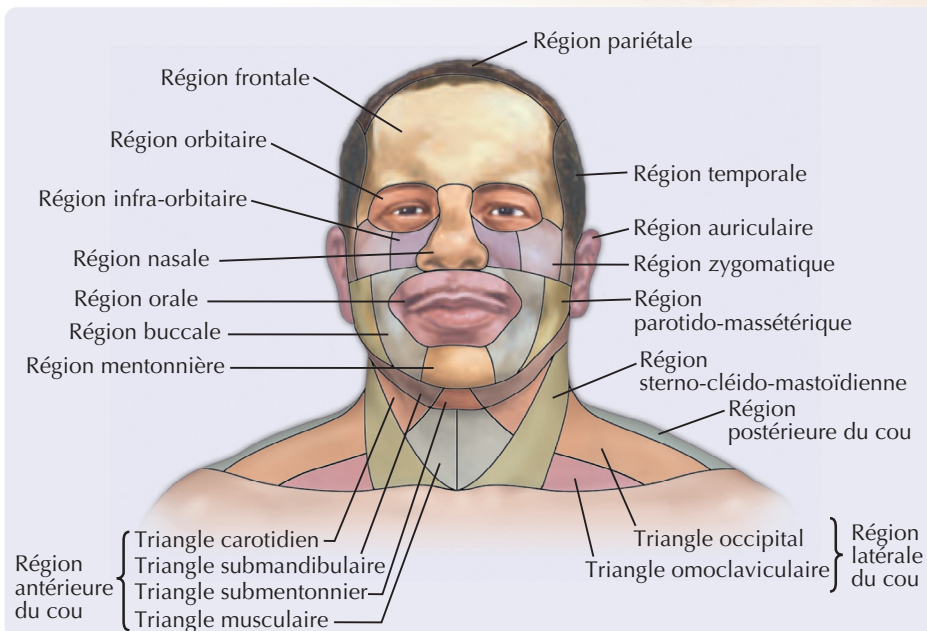
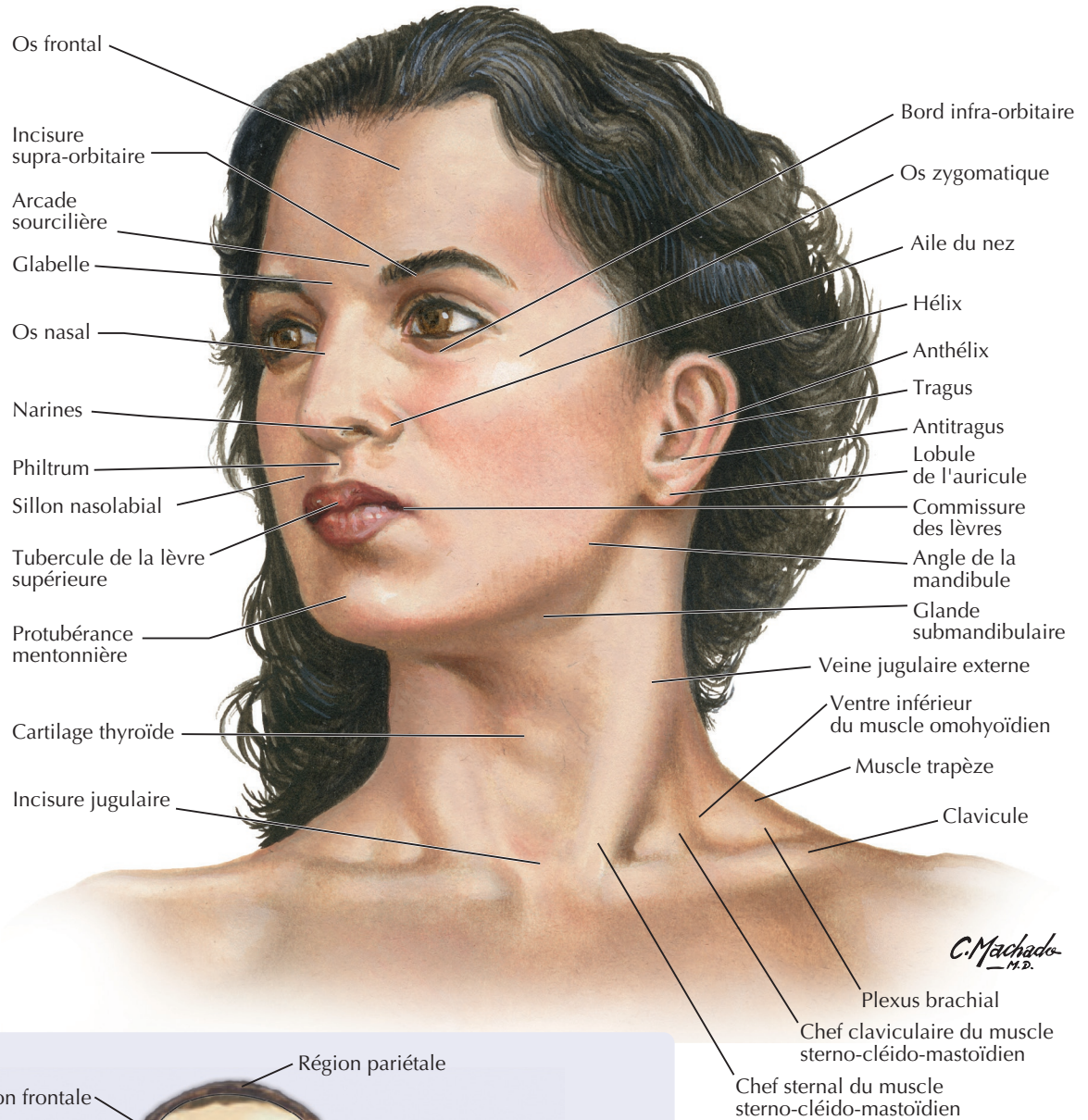


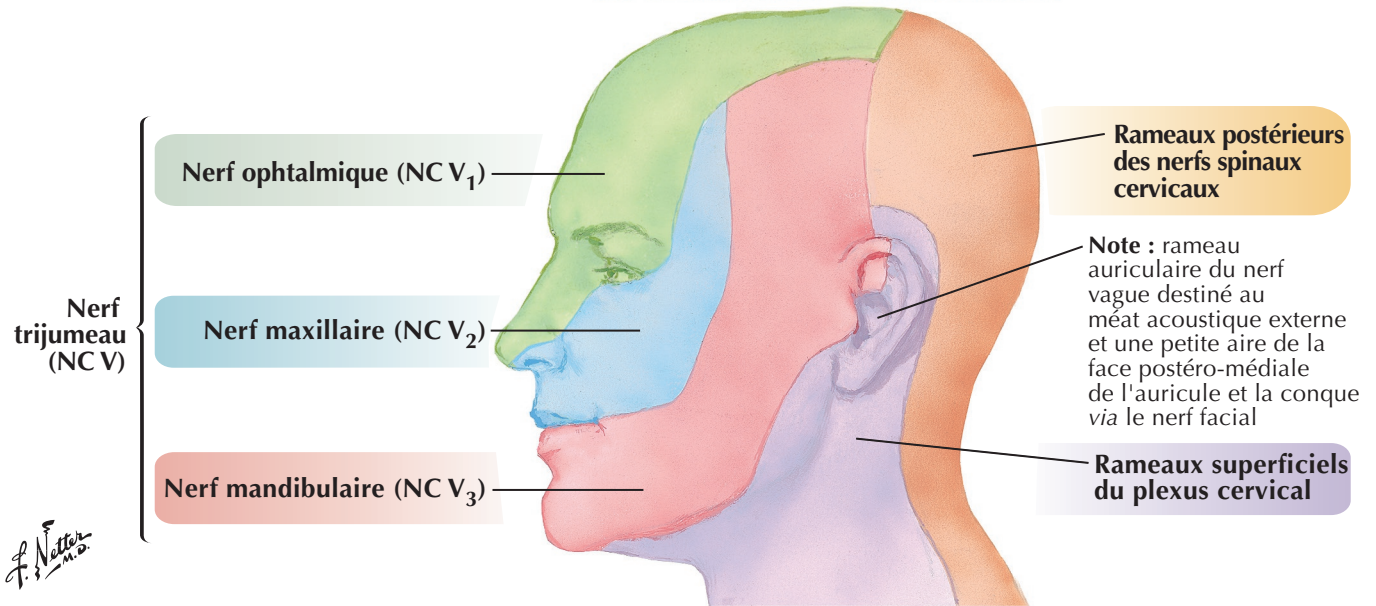
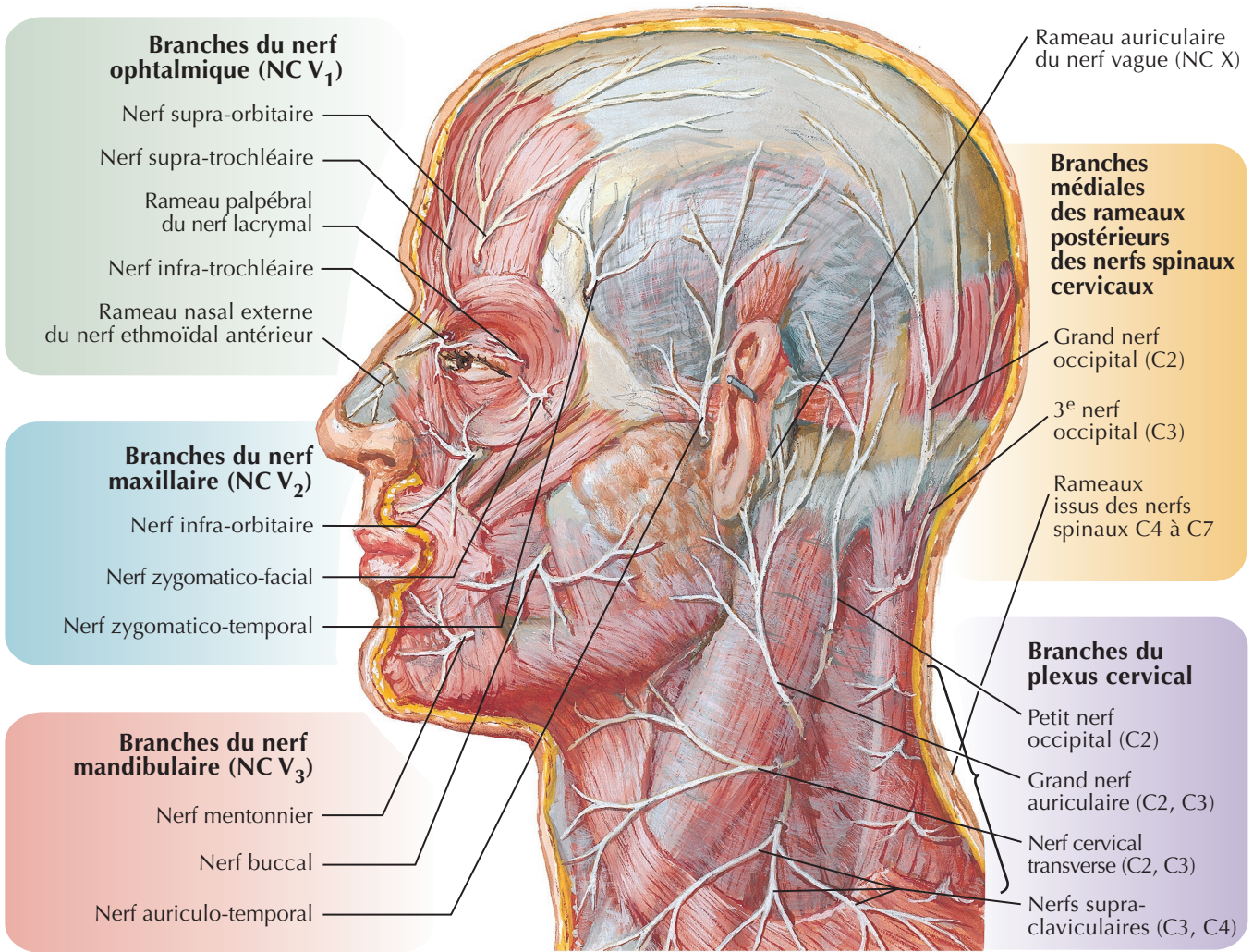
Health

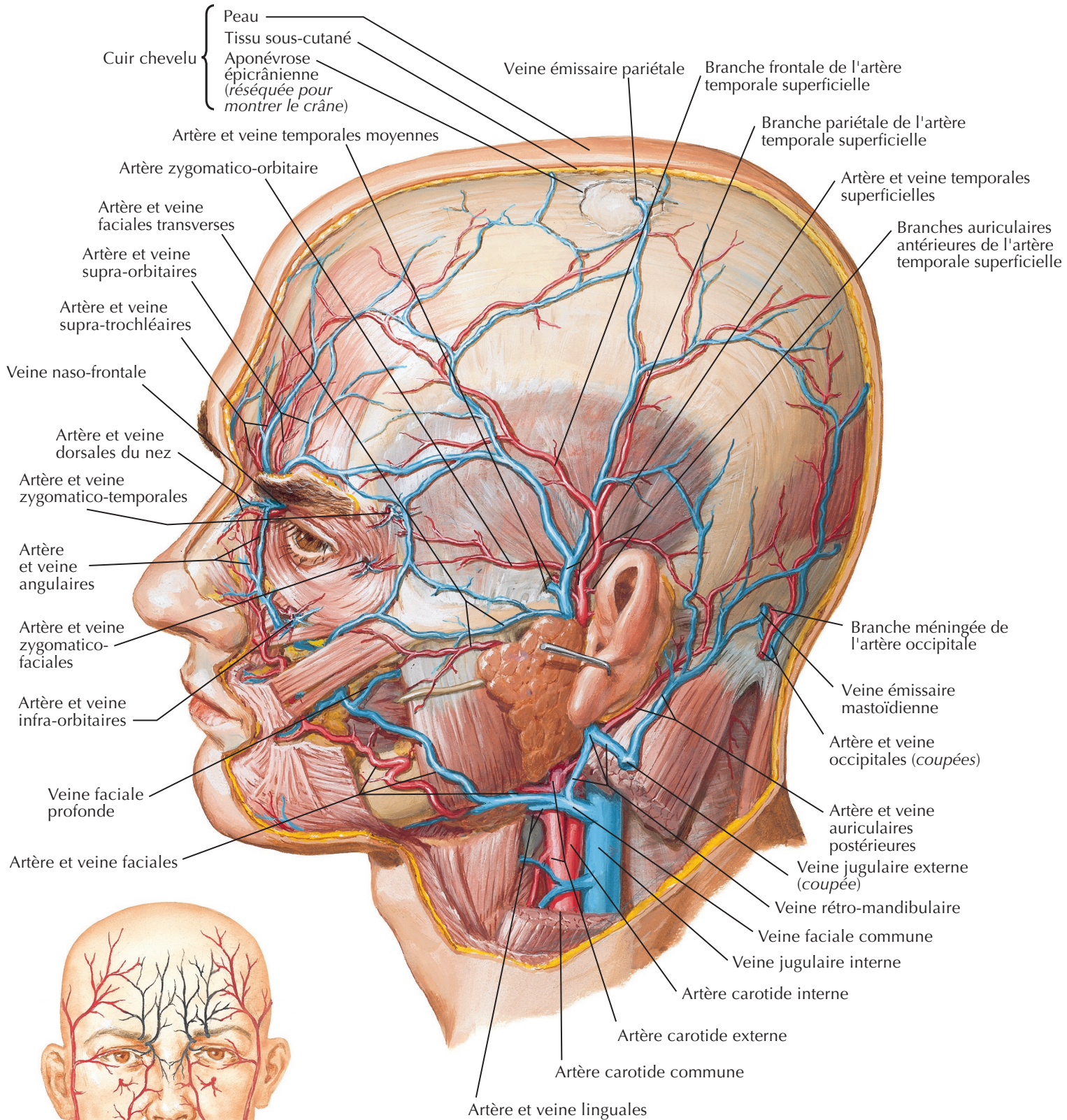
**ENSEMBLE
POUR ÉTUDIER**

TÊTE ET COU 2

Anatomie de surface	22-24	Nerfs crâniens	
Os et ligaments	25-47	et cervicaux	143-162
Cou	48-58	Vascularisation cérébrale	163-175
Région du nez	59-82	Imagerie régionale	176-177
Région de la bouche	83-90	Structures de grande	
Pharynx	91-102	importance clinique	Tableaux 2.1–2.4
Larynx et glandes endocrines	103-109	Nerfs crâniens	Tableaux 2.5–2.8
Œil	110-120	Branches du plexus cervical	Tableau 2.9
Oreille	121-126	Muscles	Tableaux 2.10–2.14
Encéphale et méninges	127-142		



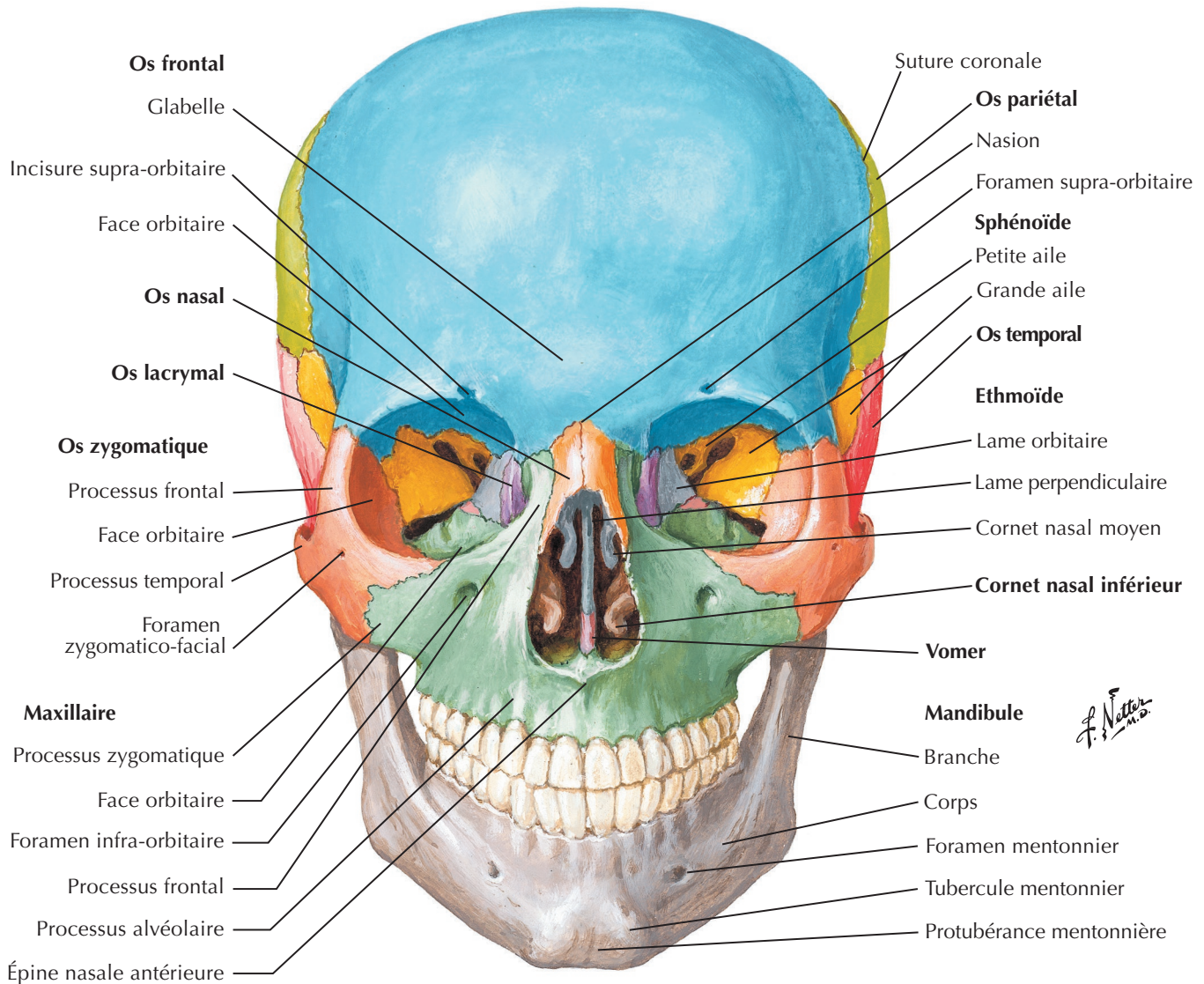




Origines de la vascularisation artérielle de la face

En noir : origine carotidienne interne (par l'intermédiaire de l'artère ophtalmique)
 En rouge : origine carotidienne externe

F. Netter M.D.

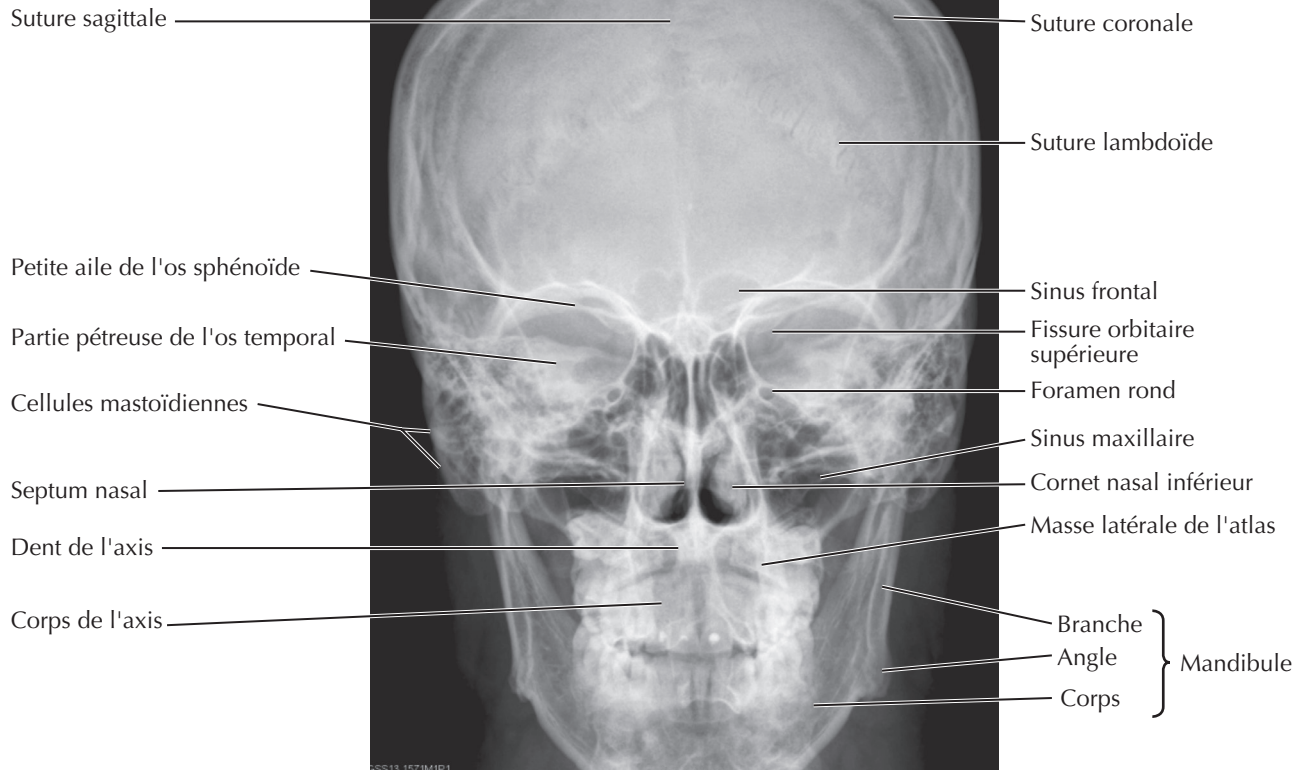


Orbite droite : vue frontale

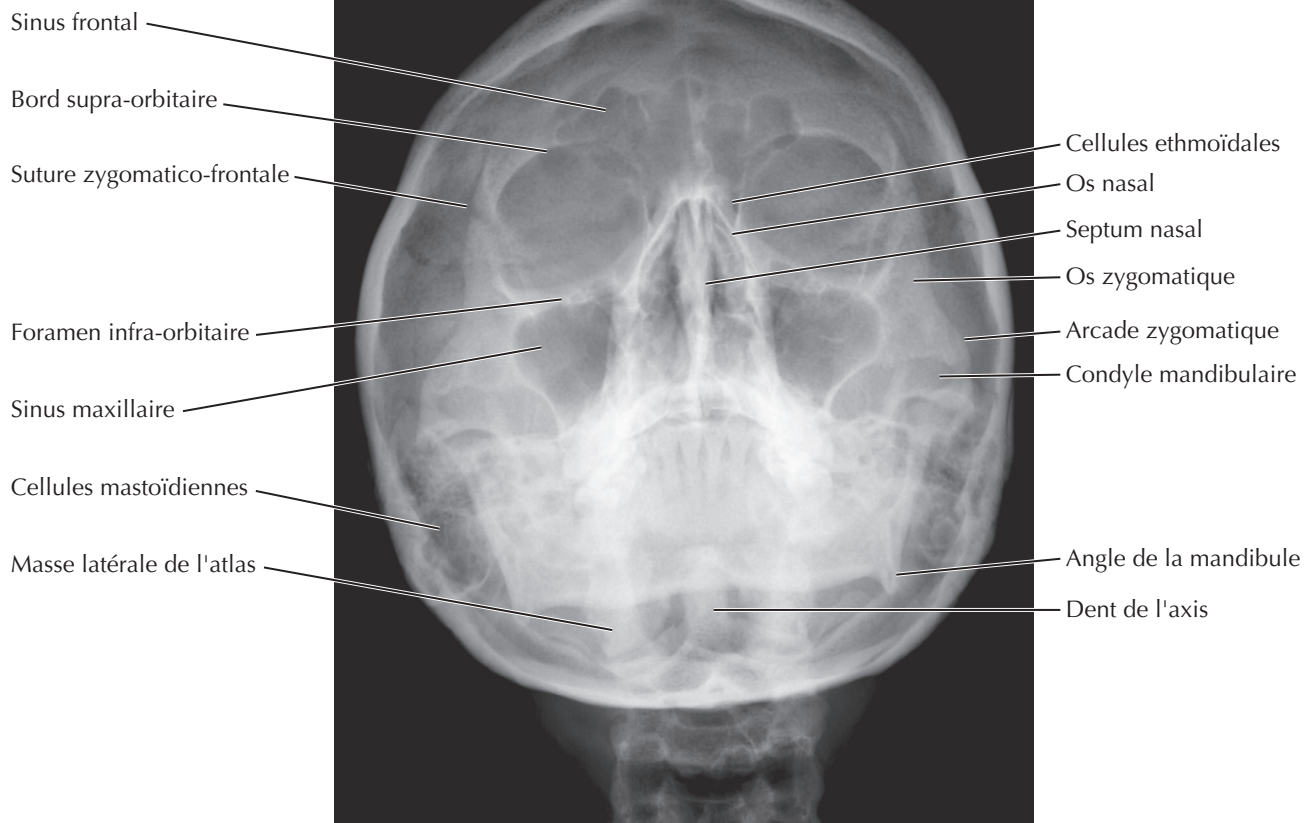


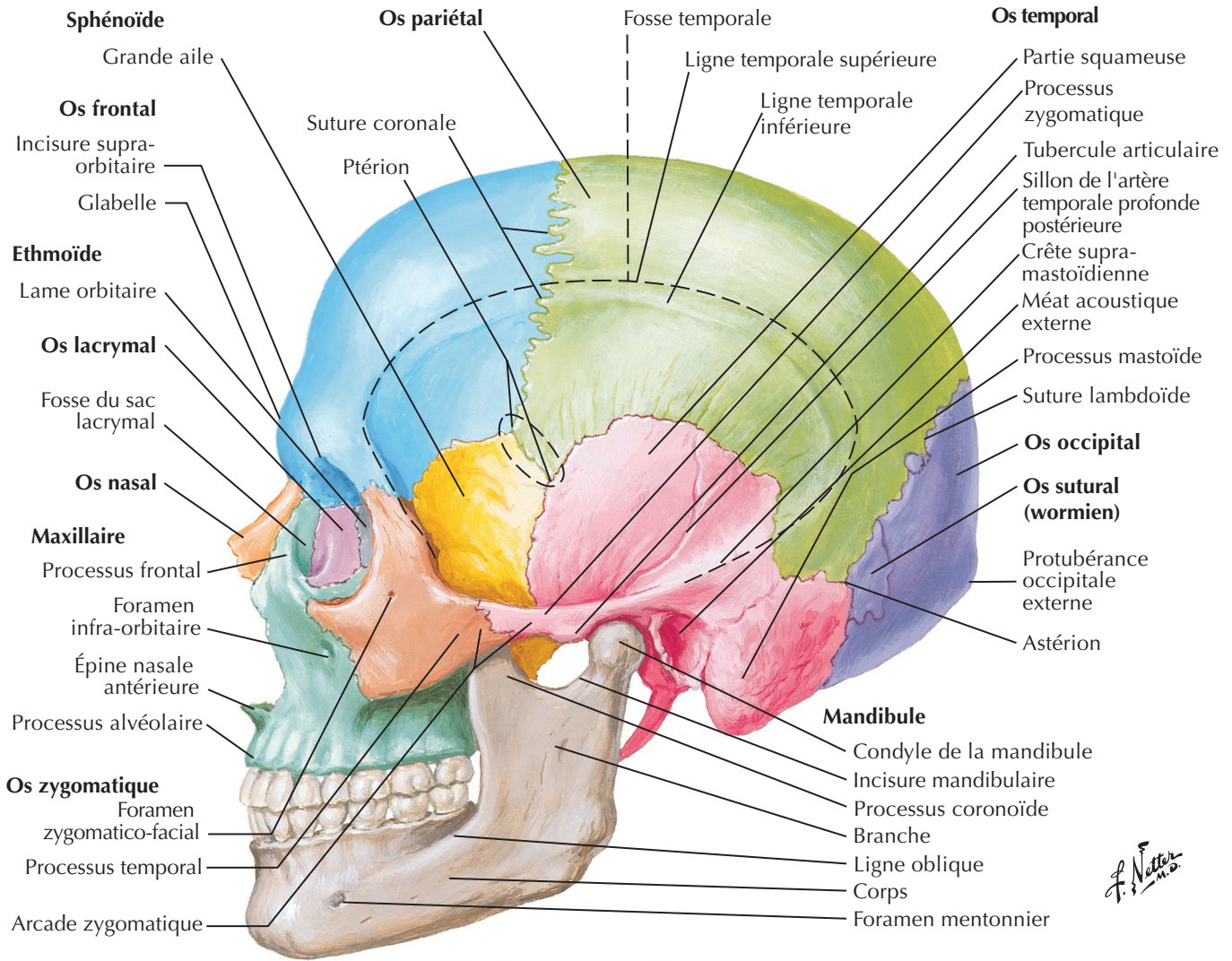
Voir aussi [Planche 25](#)

Vue ou incidence antéro-postérieure

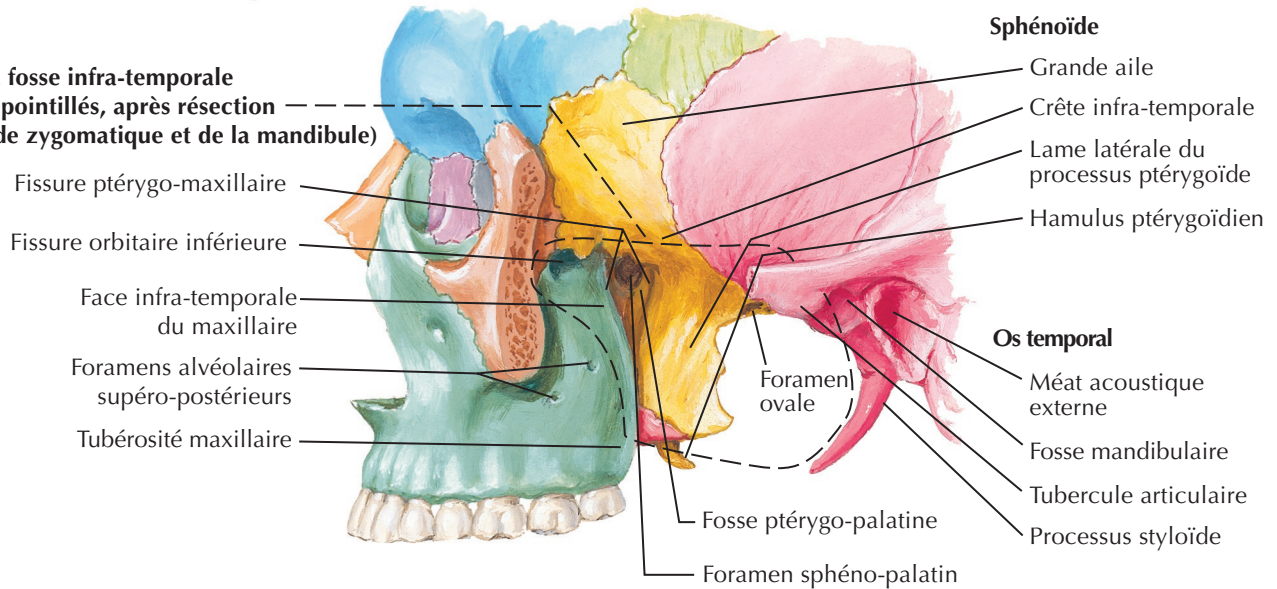


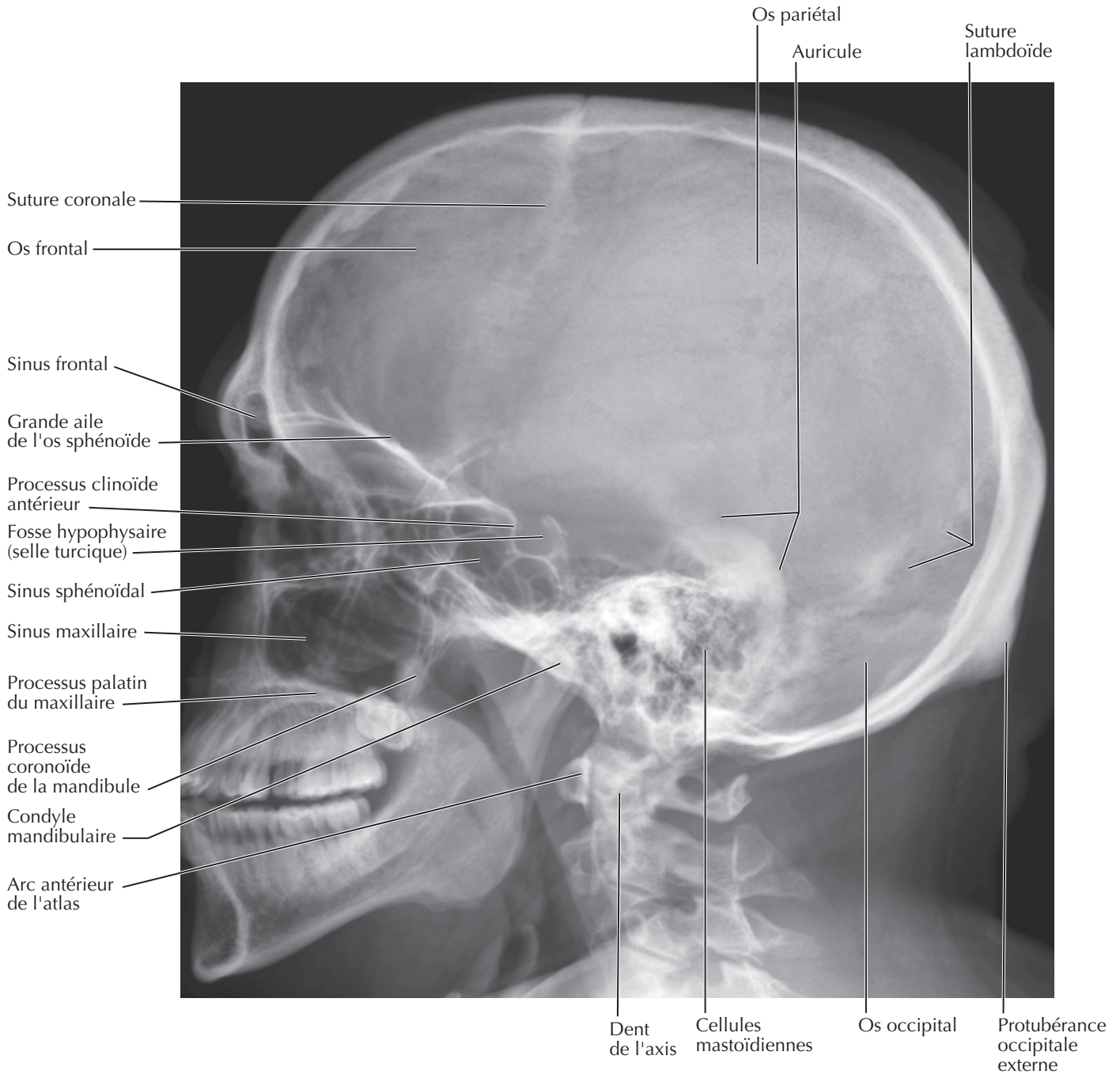
Vue ou incidence de Water





Vue de la fosse infra-temporale
(ligne en pointillés, après résection de l'arcade zygomatique et de la mandibule)





ENSEMBLE POUR ÉTUDIER



ELSEVIER

Health